

## สรุปข้อมูลสำคัญของนโยบายการลงทุน

กองทุนสำรองเลี้ยงชีพ ยูโอบี มาสเตอร์ ฟันด์ ซึ่งจดทะเบียนแล้ว



ยูโอบี ทวีทรัพย์ (M03MS)

บริษัทหลักทรัพย์จัดการกองทุน ยูโอบี (ประเทศไทย) จำกัด

นโยบายผสม

ทำไมต้องเลือกนโยบายการลงทุน

นโยบายนี้เหมาะกับใคร

สัดส่วนของประเภททรัพย์สินที่ลงทุน

ผลการดำเนินงาน

ความเสี่ยงจากการลงทุน

ค่าธรรมเนียม

ข้อมูลอื่นๆ

บลจ.ยูโอบี (ประเทศไทย) จำกัด

ชั้น 23A, 25 อาคารเอเชียเซ็นเตอร์ เลขที่ 173/27-30, 31-33 ถนนสาทรใต้ แขวงทุ่งมหาเมฆ เขตสาทร กรุงเทพมหานคร 10120

โทรศัพท์ : 0-2786-2000 ต่อ 2031 – 2035

Email: [thuobamInstitutional.pvd@uobgroup.com](mailto:thuobamInstitutional.pvd@uobgroup.com) [WWW.UOBAM.CO.TH](http://WWW.UOBAM.CO.TH)

## ทำไมต้องเลือกนโยบายการลงทุน

เนื่องจากสมาชิกกองทุนสำรองเลี้ยงชีพแต่ละคนมีความคาดหวังต่อผลตอบแทนและระดับความเสี่ยงที่ยอมรับได้ต่างกัน กองทุนจึงเปิดโอกาสให้สมาชิกเลือกนโยบายการลงทุนที่เหมาะสมกับตนเองและสามารถปรับเปลี่ยนนโยบายการลงทุนได้ตามความเหมาะสมของแต่ละช่วงอายุ เพื่อให้เงินออมในกองทุนสำรองเลี้ยงชีพมีโอกาสเติบโตและเพียงพอที่จะรองรับชีวิตหลังเกษียณ ตัวอย่างเช่น สมาชิกที่เป็นวัยหนุ่มสาว มีระยะเวลาในการลงทุนผ่านกองทุนสำรองเลี้ยงชีพอีกนาน สามารถยอมรับความผันผวนของราคาทรัพย์สินที่ลงทุนได้มาก จึงมีโอกาสดำเนินนโยบายการลงทุนตราสารทุน เพื่อให้มีโอกาสได้รับผลตอบแทนในระยะยาวที่สูงกว่าการลงทุนในนโยบายตราสารหนี้ ขณะที่สมาชิกที่ใกล้เกษียณ มีระยะเวลาในการลงทุนอีกไม่นาน ต้องการรักษาเงินต้นให้อยู่ครบ จึงมีนโยบายตราสารหนี้ให้เลือกลงทุน เพื่อลดความเสี่ยงของการขาดทุนจากความผันผวนของราคาตราสารทุนจนทำให้เงินที่ได้รับจากกองทุนสำรองเลี้ยงชีพไม่พอใช้จ่ายหลังเกษียณ

## นโยบายนี้เหมาะกับใคร

**นโยบายนี้เหมาะกับใคร :** สมาชิกที่สามารถรับความผันผวนของราคาหุ้นได้ระดับปานกลาง ซึ่งอาจจะปรับตัวเพิ่มสูงขึ้น หรือลดลงจนต่ำกว่ามูลค่าที่ลงทุนได้

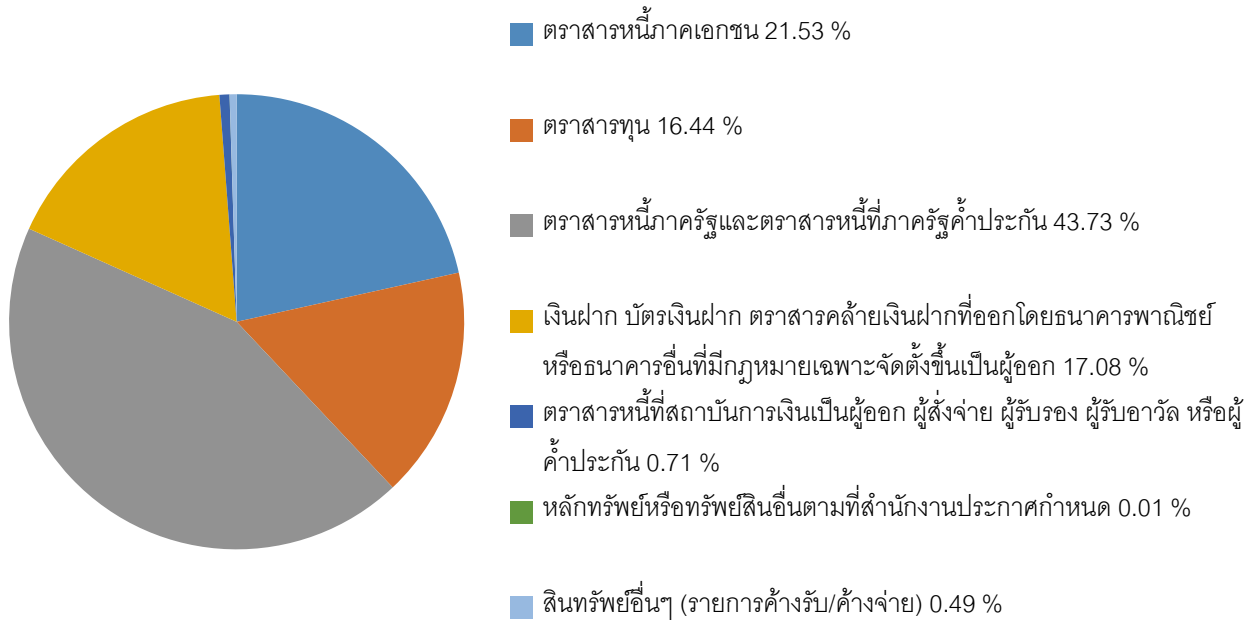
**นโยบายนี้ไม่เหมาะกับใคร :** สมาชิกที่ต้องการลงทุนที่มีความเสี่ยงต่ำ ที่เน้นการได้รับผลตอบแทนที่ใกล้เคียงหรือสูงกว่าเงินฝาก และสมาชิกที่คาดหวังผลตอบแทนสูง

### ทำอย่างไรหากยังไม่เข้าใจนโยบาย และความเสี่ยงของกองทุนนี้

- สอบถามคณะกรรมการกองทุน หรือ
- ศึกษาข้อมูลเพิ่มเติมเกี่ยวกับการเลือกนโยบายได้ที่ <https://www.uobam.co.th/th/provident-fund/8>  
[www.thaipvd.com](http://www.thaipvd.com)

## สัดส่วนของประเภททรัพย์สินที่ลงทุน

ลงทุนในตราสารแห่งนี้ไม่น้อยกว่าร้อยละ 80 และลงทุนในตราสารทุนไม่เกินร้อยละ 20 ของมูลค่าทรัพย์สินสุทธิ



ชื่อทรัพย์สินที่ลงทุนสูงสุด 5 อันดับแรก และสัดส่วนของทรัพย์สินนั้น ต่อ NAV

**ตราสารหนี้ : ชื่อทรัพย์สินและการลงทุนสูงสุด 5 อันดับแรก**

| ทรัพย์สิน                                    | % ของ NAV | credit rating |
|--|-----------|---------------|
| พันธบัตร : กระทรวงการคลัง LB293A             | 4.98      | -             |
| เงินฝากประจำ : ธนาคารอาคารสงเคราะห์ FGHB0649 | 3.92      | -             |
| ตั๋วเงินคลัง : ธนาคารแห่งประเทศไทย CB24905A  | 3.86      | -             |
| ตั๋วเงินคลัง : ธนาคารแห่งประเทศไทย CB25619A  | 3.41      | -             |
| พันธบัตร : กระทรวงการคลัง LB249A             | 3.10      | -             |

**ตราสารทุน : ชื่อทรัพย์สินและการลงทุนสูงสุด 5 อันดับแรก**

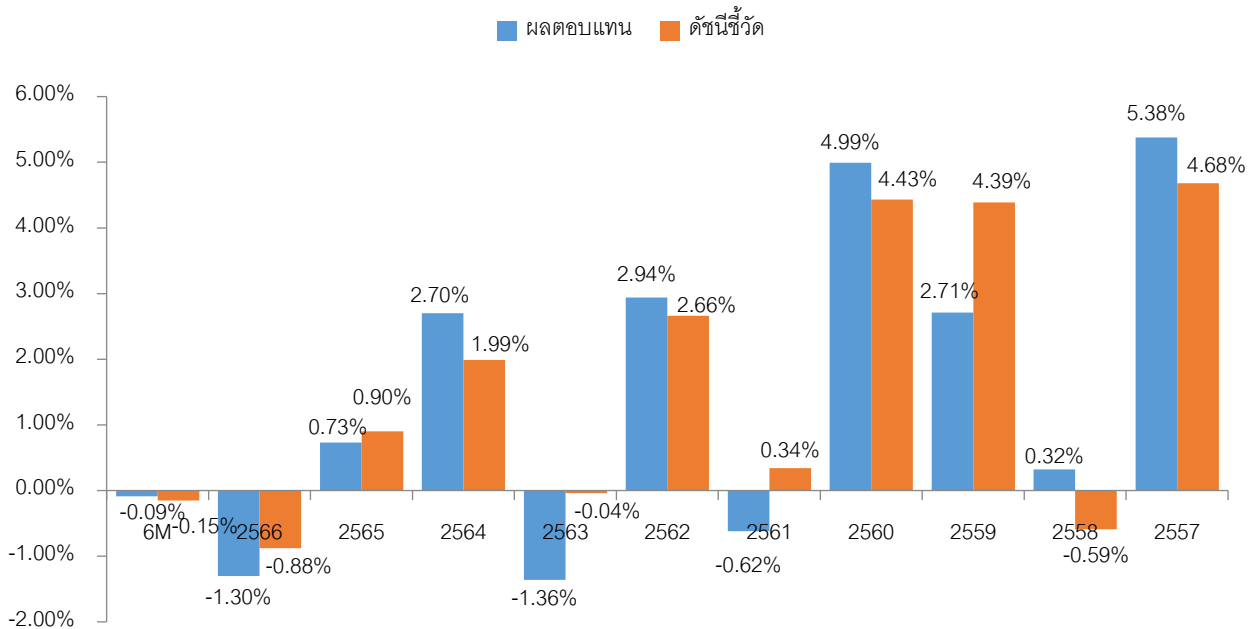
| ทรัพย์สิน   | % ของ NAV |
|---|-----------|
| บริษัท ท่าอากาศยานไทย จำกัด (มหาชน)                   | 1.25      |
| บริษัท ซีพี ออลล์ จำกัด (มหาชน)                       | 0.94      |
| บริษัท ปตท.สำรวจและผลิตปิโตรเลียม จำกัด (มหาชน)       | 0.88      |
| บริษัท เดลต้า อีเลคโทรนิคส์ (ประเทศไทย) จำกัด (มหาชน) | 0.88      |
| บริษัท แอดวานซ์ อินโฟร์ เซอร์วิส จำกัด (มหาชน)        | 0.86      |

หมายเหตุ : ข้อมูล ณ วันที่ 30 มิถุนายน 2567 ทั้งนี้ คุณสามารถดูข้อมูลที่เป็นปัจจุบันได้

ที่ <https://www.uobam.co.th/th/provident-fund/8>

## ผลการดำเนินงาน

\* ผลการดำเนินงานในอดีต มิได้เป็นสิ่งยืนยันถึงผลการดำเนินงานในอนาคต \*



วันที่เริ่มนโยบายการลงทุน 01 กรกฎาคม 2544

ดัชนีชี้วัดใช้เปรียบเทียบกับผลตอบแทน คือ อัตราดอกเบี้ยเงินฝากประจำ เฉลี่ย 4 ธนาคาร สำหรับกองทุนสำรองเลี้ยงชีพซึ่งได้รับ วงเงิน 1 ล้านบาท ของระยะเวลาการฝาก 1 ปี (42.5%), ผลตอบแทนรวมของดัชนีพันธบัตรรัฐบาลของสมาคมตลาดตราสารหนี้ไทย (1 ถึง 3 ปี) (42.5%) และ ดัชนีผลตอบแทนรวม SET50 (15%)

ความผันผวนของการดำเนินงาน (standard deviation: SD) เท่ากับ 2.01% ต่อปี

ความผันผวนของส่วนต่างผลการดำเนินงานและดัชนีชี้วัด (tracking error: TE) เท่ากับ 0.43% ต่อปี

หมายเหตุ:

1. คำนวณเป็นอัตราผลตอบแทนสุทธิต่อปี (annualized) ยกเว้นปีที่ผลการดำเนินงานน้อยกว่า 1 ปี แสดงผลการดำเนินงานที่เกิดขึ้นจริง
2. กรณีแสดงอัตราผลตอบแทน 6 เดือน คำนวณเป็นอัตราผลตอบแทนสะสมเดือน มกราคม-มิถุนายน
3. ค่า SD และ TE คำนวณจากข้อมูลเป็นรายเดือนย้อนหลัง 3 ปี

## ความเสี่ยงจากการลงทุน

ความเสี่ยงของนโยบายการลงทุน อาจเกิดขึ้นได้จาก

- ความเสี่ยงจากความผันผวนของมูลค่าหน่วยลงทุน (Market Risk)
- ความเสี่ยงจากการลงทุนกระจุกตัว (Concentration Risk)
- ความเสี่ยงจากการผิดนัดชำระหนี้ของผู้ออกตราสาร (Credit Risk)
- ความเสี่ยงจากการดำเนินธุรกิจของผู้ออกตราสาร (Business Risk)
- ความเสี่ยงจากการขาดสภาพคล่องของตราสาร (Liquidity Risk)
- ความเสี่ยงจากการลงทุนกระจุกตัว (Credit Concentration Risk)
- ความเสี่ยงของการลงทุนในตราสารหนี้ที่ให้สิทธิแก่ผู้ออกตราสารในการชำระหนี้ตามตราสารก่อนครบกำหนดอายุตราสาร (Callable Bond)
- ความเสี่ยงจากการลงทุนกระจุกตัว (High Concentration Risk)  
(สามารถอ่านคำอธิบายเพิ่มเติมได้จากทำยรายงานฉบับนี้)

แผนภาพแสดงตำแหน่งความเสี่ยงของนโยบายการลงทุน



## ค่าธรรมเนียม

| อัตราค่าธรรมเนียมที่เรียกเก็บจากกองทุนรายนโยบาย<br>ข้อมูล ณ วันที่ 30 มิถุนายน 2567 |                    |
|---|--------------------|
| ค่าธรรมเนียมรายนโยบายของกองทุนสำรองเลี้ยงชีพ  |                    |
| ค่าธรรมเนียมการจัดการ   | 0.65% ต่อปีของ NAV |
| ค่าใช้จ่ายรวม   | 0.74% ต่อปีของ NAV |

หมายเหตุ ค่าใช้จ่ายรวมคำนวณจากค่าใช้จ่ายรวมที่จ่ายจริงเทียบเป็นอัตราร้อยละกับมูลค่าทรัพย์สินสุทธิตัวเฉลี่ย

|  |  |
|--|--|
| การลงทุนผ่านกองทุนรวม  | <input checked="" type="checkbox"/> มี <input type="checkbox"/> ไม่มี  |
| การเก็บค่าธรรมเนียมรวมในระดับ<br>กองทุนรวม (total expenses) ใน<br>ส่วนที่ลงทุนผ่านกองทุนรวมที่อยู่<br>ภายใต้ บลจ. ยูโอบี | <input checked="" type="checkbox"/> มี <input type="checkbox"/> ไม่มี<br>กองทุนรวม TCMF-I : เก็บจริง 0.074%<br>สูงสุด 2.05% ต่อปีของ NAV |

| อัตราค่าธรรมเนียมที่เรียกเก็บจากกองทุนรายนายจ้าง |         |
|--|---------|
| ค่าธรรมเนียมทะเบียนสมาชิก                        | -ไม่มี- |
| ค่าธรรมเนียมอื่นๆ                                | -ไม่มี- |

| อัตราค่าธรรมเนียมที่เรียกเก็บจากสมาชิกกองทุน |   |
|--|---|
| ค่าธรรมเนียมการออกรหัส E-Provident Fund      | -ไม่มี-                                   |
| ค่าธรรมเนียมขอคงเงินไว้ในกองทุน              | 500 บาทต่อปี                              |
| ค่าธรรมเนียมขอรับเงินเป็นงวด                 |   |
| - ครั้งแรก                                   | 500 บาท                                   |
| - ค่าธรรมเนียมรายงวด                         | 100 บาทต่องวด                             |
| ค่าธรรมเนียมการเปลี่ยนนโยบายการลงทุน         | ไม่เกิน 4 ครั้งต่อปี<br>ไม่มีค่าธรรมเนียม |

## ข้อมูลอื่นๆ

### 1. ช่องทางขอรับคำแนะนำในการเลือก/เปลี่ยนนโยบายการลงทุน/แผนการลงทุน

- คณะกรรมการกองทุนของบริษัท
- บลจ.ยูโอบี Call center 02 786 2222

### 2. ช่องทางศึกษาข้อมูลการเปลี่ยนนโยบายการลงทุน

- เปลี่ยนนโยบายการลงทุนได้ : เป็นไปตามข้อบังคับเฉพาะส่วนบุคคลหรือแบบฟอร์มคณะกรรมการแจ้งการลงทุน
- การยื่นขอเปลี่ยนนโยบายการลงทุน : เป็นไปตามข้อบังคับเฉพาะส่วนบุคคลหรือแบบฟอร์มคณะกรรมการแจ้งการลงทุน
- วันที่มีผลการเปลี่ยนนโยบายการลงทุน : เป็นไปตามข้อบังคับเฉพาะส่วนบุคคลหรือแบบฟอร์มคณะกรรมการแจ้งการลงทุน

### 3. ช่องทางการออมต่อ

| ทางเลือก                 | 1) การคงเงินไว้ในกองทุน  | 2) การขอรับเงินเป็นงวด  | 3) การโอนไป RMF   |
|--------------------------|--|---|---|
| คุณสมบัติ                | สมาชิกที่ลาออกจากงาน   | สมาชิกลาออกจากงาน หรือเกษียณอายุ โดยมีอายุมากกว่า 55 ปีบริบูรณ์   | สมาชิกที่ลาออกจากงาน  |
| วัตถุประสงค์             | - เพื่อการโอนย้ายไปยังกองทุนใหม่<br>- เพื่อรักษาสิทธิประโยชน์การยกเว้นภาษี<br>- เพื่อลดความผันผวนของตลาดหุ้น | - เพื่อบริหารจัดการเงินกองทุนหลังเกษียณ ผ่านกองทุนสำรองเลี้ยงชีพต่อไป เสมือนการรับเงินบำนาญ<br>- เพื่อสร้างโอกาส ในการลงทุน | - เพื่อรักษาสิทธิประโยชน์การยกเว้นภาษี (เป็นทางเลือกเดียว กรณีนายจ้างปิดกิจการ)<br>- เพื่อการจัดการนโยบายลงทุนได้ตามความต้องการของสมาชิก ตามนโยบายของ RMF |
| ระยะเวลา                 | คงเงินได้ตามระยะเวลาในข้อบังคับกองทุน  | ทยอยรับเงินงวดภายใน 10 ปี   | - หากคงเงินไว้ สามารถโอนได้ไม่มีกำหนดเวลา<br>- หากไม่คงเงินต้องโอนให้เสร็จสิ้นภายใน 30 วันจากวันสิ้นสภาพ  |
| เงินกองทุน/การลงทุน      | เงินที่ขอคงไว้ในกองทุนจะถูกนำไปลงทุนหาผลประโยชน์ตามนโยบายที่เลือกลงทุน                                       | เงินที่อยู่ในกองทุนจะถูกนำไปลงทุนหาผลประโยชน์ตามนโยบายที่เลือกลงทุน   | เงินที่โอนไป RMF จะถูกนำไปลงทุนหาผลประโยชน์ตามนโยบายที่เลือกลงทุน   |
| ค่าธรรมเนียมการดำเนินการ | 500 บาท/ปี   | 500 บาท (ครั้งแรกครั้งเดียว)<br>รายงวด งวดละ 100 บาท  | ไม่มีค่าธรรมเนียมการโอน   |

สมาชิก ขอข้อมูลเพิ่มเติมได้ที่ บลจ.ยูโอบี 02 786 2222  
และแจ้งความประสงค์ ต่อ คณะกรรมการกองทุน

การลงทุนมีความเสี่ยง ผู้ลงทุนควรทำความเข้าใจลักษณะกองทุน นโยบายการลงทุน เงื่อนไขผลตอบแทน ความเสี่ยง และผลการดำเนินงานของกองทุนก่อนการตัดสินใจลงทุน ผลการดำเนินงานในอดีต/ผลการเปรียบเทียบผลการดำเนินงานที่เกี่ยวข้องกับผลิตภัณฑ์ในตลาดทุนมิได้เป็นที่ยืนยันถึงผลการดำเนินงานในอนาคต

## คำอธิบายเพิ่มเติม

ปัจจัยความเสี่ยงที่สำคัญเพิ่มเติม

### 1. ความเสี่ยงจากความผันผวนของมูลค่าหน่วยลงทุน (Market Risk)

(1) กรณีกองทุนรวมตราสารหนี้ เกิดจากการเปลี่ยนแปลงของอัตราดอกเบี้ยซึ่งขึ้นกับปัจจัยภายนอก เช่น สภาวะเศรษฐกิจการ ลงทุน ปัจจัยทางการเมืองทั้งในและต่างประเทศ เป็นต้น โดยราคาตราสารหนี้จะเปลี่ยนแปลงในทิศทางตรงข้ามกับการ เปลี่ยนแปลงของอัตราดอกเบี้ย เช่น หากอัตราดอกเบี้ยในตลาดเงินมีแนวโน้มปรับตัวสูงขึ้น อัตราดอกเบี้ยของตราสารหนี้ที่ ออกใหม่ก็จะสูงขึ้นด้วย ดังนั้นราคาตราสารหนี้ที่ออกมาก่อนหน้านี้จะมีการซื้อขายในระดับราคาที่ต่ำลง โดยกองทุนรวมที่มีอายุ เฉลี่ยของทรัพย์สินที่ลงทุน (portfolio duration) สูงจะมีโอกาสเผชิญกับการเปลี่ยนแปลงของราคามากกว่ากองทุนรวมที่มี portfolio duration ต่ำกว่า

(2) กรณีกองทุนรวมตราสารทุน หมายถึง ความเสี่ยงที่มูลค่าของหลักทรัพย์ที่กองทุนรวมลงทุนจะเปลี่ยนแปลงเพิ่มขึ้นหรือ ลดลงจากปัจจัยภายนอก เช่น สภาวะเศรษฐกิจการลงทุน ปัจจัยทางการเมืองทั้งในและต่างประเทศ เป็นต้น ซึ่งพิจารณาได้ จากค่า standard deviation (SD) ของกองทุนรวม หากกองทุนรวมมีค่า SD สูง แสดงว่ากองทุนรวมมีความผันผวนจากการ เปลี่ยนแปลงของราคาหลักทรัพย์สูง

### 2. ความเสี่ยงจากการลงทุนกระจุกตัว (Concentration Risk)

กองทุนอาจมีการลงทุนกระจุกตัวสูงใน ตราสารแห่งหนึ่ง และ/ หรือ ตราสารแห่งหนึ่ง และ/หรือ เงินฝาก ทั้งภาครัฐบาล รัฐวิสาหกิจ ภาคเอกชน และ/หรือสถาบันการเงิน ของบริษัทใดบริษัท หนึ่ง ดังนั้น ในกรณีที่ผู้ออกตราสารหรือ ผู้ประกันตราสารที่ลงทุนไปลงทุนปฏิเสธการชำระเงิน หรือไม่สามารถชำระคืนเงินต้น และ/หรือดอกเบี้ยได้ตามที่กำหนด และ/หรือชำระไม่ครบตามจำนวน ผู้ลงทุนอาจไม่ได้รับเงินลงทุนคืนบางส่วนหรือทั้งหมด (possible loss) และ/หรืออาจไม่ได้รับชำระเงินค่าขายคืนหน่วยลงทุนบางส่วนหรือทั้งหมด และ/หรือได้รับชำระเงินค่าขายคืน หน่วยลงทุนล่าช้ากว่าระยะเวลาที่กำหนดไว้ในหนังสือชี้ชวน

### 3. ความเสี่ยงจากการผิดนัดชำระหนี้ของผู้ออกตราสาร (Credit Risk)

หมายถึงการพิจารณาจากอันดับความน่าเชื่อถือ ของตราสารที่ลงทุน (credit rating) ซึ่งเป็นข้อมูลบอกระดับความสามารถในการชำระหนี้ โดยพิจารณาจากผลการดำเนินงาน ที่ผ่านมาและฐานะการเงินของผู้ออกตราสาร credit rating ของหุ้นกู้ระยะยาวมีความหมายโดยย่อ ดังต่อไปนี้

| ระดับการ ลงทุน          | TRIS        | Fitch             | Moody's     | S&P         | คำอธิบาย   |
|-------------------------|-------------|-------------------|-------------|-------------|--|
| ระดับที่น่า ลงทุน       | AAA         | AAA(thai)         | Aaa         | AAA         | อันดับเครดิตสูงที่สุด มีความเสี่ยงต่ำที่สุดที่จะไม่ สามารถชำระหนี้ได้ตามกำหนด    |
|                         | AA          | AA(thai)          | Aa          | AA          | อันดับเครดิตรองลงมาและถือว่ามีความเสี่ยงต่ำมาก ที่จะไม่สามารถชำระหนี้ได้ตามกำหนด |
|                         | A           | A(thai)           | A           | A           | ความเสี่ยงต่ำที่จะไม่สามารถชำระหนี้ได้ตามกำหนด                                   |
|                         | BBB         | BBB(thai)         | Baa         | BBB         | ความเสี่ยงปานกลางที่จะไม่สามารถชำระหนี้ได้ตาม กำหนด                              |
| ระดับที่ต่ำกว่า นาลงทุน | ต่ำกว่า BBB | ต่ำกว่า BBB(thai) | ต่ำกว่า Baa | ต่ำกว่า BBB | ความเสี่ยงสูงที่จะไม่สามารถชำระหนี้ได้ตามกำหนด                                   |



4. ความเสี่ยงจากการดำเนินธุรกิจของผู้ออกตราสาร (Business Risk) หมายถึงความสามารถในการดำเนินธุรกิจของผู้ออกตราสารดังกล่าว จะบ่งบอกถึงถึงศักยภาพ ความสามารถในการทำกำไร สถานะการเงิน และความเข้มแข็งขององค์กรธุรกิจ ซึ่งจะถูกสะท้อนออกมาในราคาของหุ้นที่มีการขึ้นหรือลงในขณะนั้นๆ

5. ความเสี่ยงจากการขาดสภาพคล่องของตราสาร (Liquidity Risk) : ความเสี่ยงจากการที่ตราสารที่กองทุนถืออยู่นั้นมีสภาพคล่องต่ำ โดยการซื้อขายเปลี่ยนมือของตราสารมีจำนวนครั้งและปริมาณน้อย อันเนื่องมาจากอุปสงค์และอุปทานต่อตราสารในขณะนั้นๆ อาจทำให้กองทุนไม่สามารถขายตราสารในช่วงเวลาและราคาที่ต้องการได้

6. ความเสี่ยงจากการลงทุนกระจุกตัว (Credit Concentration Risk) : กองทุนเปิดนี้เป็นกองทุนรวมผสมแบบกำหนดสัดส่วนการลงทุนในตราสารแห่งหนึ่ง ซึ่งมีการกระจายการลงทุนน้อยกว่ากองทุนรวมผสมทั่วไป จึงมีความเสี่ยงมากกว่าในเรื่องของการกระจุกตัวของการลงทุนในบริษัทใดบริษัทหนึ่ง

กล่าวคือ กองทุนอาจมีการลงทุนกระจุกตัวสูงใน ตราสารแห่งหนึ่ง และ/หรือ ตราสารแห่งหนึ่ง และ/หรือ เงินฝาก ทั้งภาครัฐบาล รัฐวิสาหกิจ ภาคเอกชน และ/หรือสถาบันการเงิน ของบริษัทใดบริษัทหนึ่ง ดังนั้น ในกรณีที่ ผู้ออกตราสารหรือ ผู้ประกันตราสารที่กองทุนไปลงทุนปฏิเสธการชำระเงิน หรือไม่ชำระคืนเงินต้น และ/หรือดอกเบี้ยได้ตามที่กำหนด และ/หรือชำระไม่ครบตามจำนวนผู้ลงทุนอาจไม่ได้รับเงินลงทุนคืนบางส่วนหรือทั้งหมด (possible loss) และ/หรืออาจไม่ได้รับชำระเงินค่าขายคืนหน่วยลงทุนบางส่วนหรือทั้งหมด และ/หรือได้รับชำระเงินค่าขายคืนหน่วยลงทุนล่าช้ากว่าระยะเวลาที่กำหนดไว้ในหนังสือชี้ชวน

7. ความเสี่ยงของการลงทุนในตราสารหนี้ที่ให้สิทธิแก่ผู้ออกตราสารในการชำระหนี้ตามตราสารก่อนครบกำหนดอายุตราสาร (Callable Bond) : ความเสี่ยงจากการที่ผู้ถือหุ้นกู้มีสิทธิที่จะไถ่ถอนหุ้นกู้ก่อนวันครบกำหนด อันจะส่งผลให้กำหนดเวลาการชำระคืนของหุ้นกู้นั้นสั้นลง และก่อให้เกิดความเสี่ยงแก่ผู้ถือหุ้นกู้ที่จะนำเงินที่ได้รับนั้นไปลงทุนต่อ หากอัตราดอกเบี้ยในตลาดมีแนวโน้มลดลงจะทำให้ผู้ลงทุนได้รับอัตราผลตอบแทนที่ต่ำลง (Reinvestment Risk)

#### 8. ความเสี่ยงจากการลงทุนกระจุกตัว (High Concentration Risk)

(1) ความเสี่ยงจากการลงทุนกระจุกตัวในผู้ออกตราสารรายใดรายหนึ่ง (High Issuer Concentration Risk) เกิดจากกองทุนลงทุนในผู้ออกตราสารรายใดๆ มากกว่า 10% ของ NAV รวมกัน ซึ่งหากเกิดเหตุการณ์ที่ส่งผลกระทบต่อการดำเนินงาน สถานะการเงิน หรือความมั่นคงของผู้ออกตราสารรายดังกล่าว กองทุนอาจมีผลการดำเนินงานที่ผันผวนมากกว่ากองทุนที่กระจายการลงทุนในหลายผู้ออกตราสาร

ทั้งนี้ การลงทุนแบบกระจุกตัวไม่รวมถึงกรณีการลงทุนในทรัพย์สินดังนี้

1. ตราสารหนี้ภาครัฐไทย
2. ตราสารภาครัฐต่างประเทศที่มีการจัดอันดับความน่าเชื่อถืออยู่ในอันดับที่สามารถลงทุนได้
3. เงินฝากหรือตราสารเทียบเท่าเงินฝากที่ผู้รับฝากหรือผู้ออกตราสารที่มีการจัดอันดับความน่าเชื่อถืออยู่ในอันดับที่สามารถลงทุนได้

(2) ความเสี่ยงจากการลงทุนกระจุกตัวในหมวดอุตสาหกรรมใดอุตสาหกรรมหนึ่ง (Sector Concentration Risk) เกิดจากกองทุนลงทุนในบางหมวดอุตสาหกรรมมากกว่า 20% ของ NAV รวมกัน ซึ่งหากเกิดเหตุการณ์ที่ส่งผลกระทบต่ออุตสาหกรรมนั้น กองทุนดังกล่าวอาจมีผลการดำเนินงานที่ผันผวนมากกว่ากองทุนที่กระจายการลงทุนในหลายหมวดอุตสาหกรรม

(3) ความเสี่ยงจากการกระจุกตัวลงทุนในประเทศใดประเทศหนึ่ง (Country Concentration Risk) เกิดจากกองทุนลงทุนในประเทศใดประเทศหนึ่งมากกว่า 20% ของ NAV รวมกัน ทั้งนี้ ไม่รวมถึงการลงทุนในตราสารที่ผู้ออกเสนอขายอยู่ในประเทศไทย ซึ่งหากเกิดเหตุการณ์ที่ส่งผลกระทบต่อประเทศดังกล่าว เช่น การเมือง เศรษฐกิจ สังคม เป็นต้น กองทุนดังกล่าวอาจมีผลการดำเนินงานที่ผันผวนมากกว่ากองทุนที่กระจายการลงทุนในหลายประเทศ