



**กลยุทธ์การลงทุน**

เน้นลงทุนในตราสารแห่งทุนของบริษัทจดทะเบียนในตลาดหลักทรัพย์ บริษัทที่อยู่ในระหว่างดำเนินการขอเป็นหลักทรัพย์จดทะเบียนในตลาดหลักทรัพย์ ที่เป็นบริษัทที่มีปัจจัยพื้นฐานและผลประกอบการดี มีแนวโน้มการเจริญเติบโตในอัตราสูง และมีเสถียรภาพทางการเงิน ทั้งนี้ กองทุนจะลงทุนโดยมี Net Exposure ในตราสารทุนโดยเฉลี่ยในรอบปีบัญชีมากกว่าหรือเท่ากับ 80% ของมูลค่าทรัพย์สินสุทธิ สำหรับเงินลงทุนส่วนที่เหลือกองทุนอาจพิจารณาลงทุนในหลักทรัพย์หรือทรัพย์สินอื่นใดหรือการหาผลตอบแทนโดยวิธีอื่นอย่างใดอย่างหนึ่งหรือหลายอย่างตามประกาศของคณะกรรมการ ก.ล.ด.

**ประเภทกองทุนรวมตามที่แสดงในข้อมูลที่ใช้เปรียบเทียบผลการดำเนินงานของกองทุนรวม ณ จุดขาย**

Equity Large Cap

**มกราคม 2565**

**ขนาดกองทุน (ล้านบาท)**

1,592.54

**มูลค่าหน่วยลงทุน/หน่วย (บาท)**

73.6936

**วันที่ทะเบียนกองทุนรวม**

28 พฤษภาคม 2542

**รูปแบบกองทุน**

ประเภทกองทุน

กองทุนตราสารทุน

**การสั่งซื้อหน่วยลงทุน**

ทุกวันทำการ ภายใน 15.30 น.

**การขายคืนหน่วยลงทุน**

ทุกวันทำการ ภายใน 15.00 น.

**นโยบายการจ่ายเงินปันผล**

ไม่มี

**มูลค่าขั้นต่ำในการซื้อ**

ไม่กำหนด

**มูลค่าขั้นต่ำในการขายคืน**

ไม่กำหนด

**วันที่ได้รับเงินค่าขายคืน**

T + 3

**ค่าใช้จ่ายที่เรียกเก็บจาก**

**ผู้ถือหน่วยลงทุน**

(ร้อยละของมูลค่าหน่วยลงทุน)

**ค่าธรรมเนียมการขาย**

ไม่เกิน 1%

**ค่าธรรมเนียมการรับซื้อคืน**

ไม่มี

**ค่าธรรมเนียมการสับเปลี่ยน**

สับเปลี่ยน - เข้า ไม่เกิน 1%

สับเปลี่ยน - ออก ไม่มี

**ค่าใช้จ่ายที่เรียกเก็บจากกองทุนรวม**

(ร้อยละของมูลค่าทรัพย์สินสุทธิ)

**ค่าธรรมเนียมการจัดการ**

≤ 1.6050% ต่อปี

**ค่าธรรมเนียมผู้ดูแลผลประโยชน์**

≤ 0.1391% ต่อปี

**ค่าธรรมเนียมนายทะเบียน**

≤ 0.1284% ต่อปี

**ค่าใช้จ่ายอื่น ๆ**

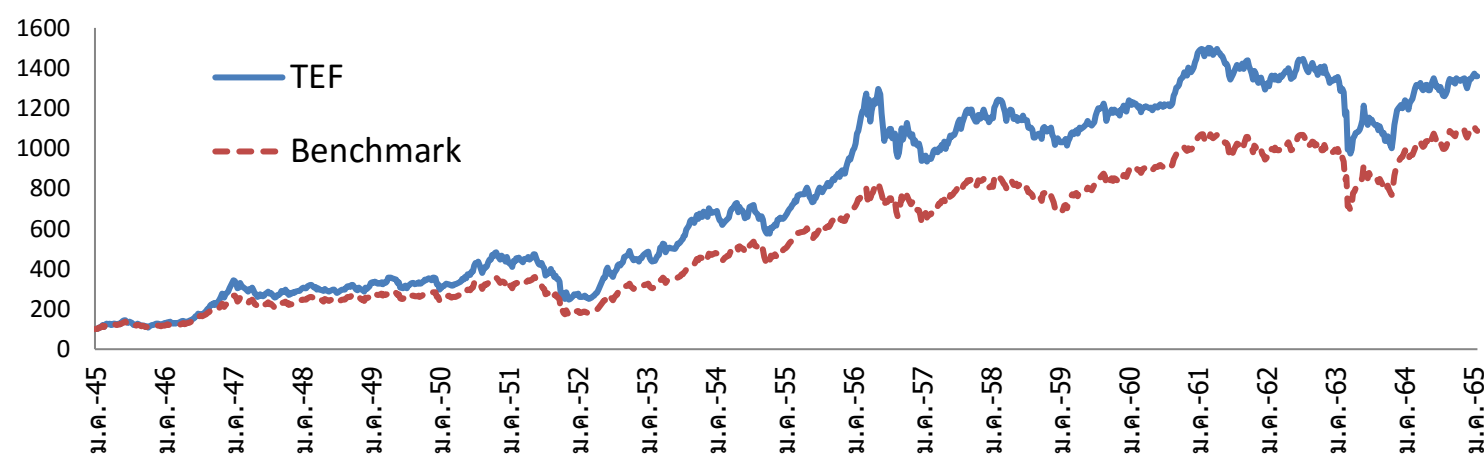
≤ 3.4775% ต่อปี

หมายเหตุ ทั้งนี้ ค่าธรรมเนียมดังกล่าวข้างต้นเป็นอัตราที่รวมภาษีมูลค่าเพิ่ม (ถ้ามี) หรือภาษีธุรกิจเฉพาะ (ถ้ามี) หรือภาษีอื่นใดทำนองเดียวกัน (ถ้ามี)

**ผลการดำเนินงานย้อนหลังกองทุน ณ วันที่ 31 มกราคม 2565**

กองทุน	ผลการดำเนินงานย้อนหลัง (%)							
	3 เดือน	6 เดือน	1 ปี *	3 ปี *	5 ปี *	10 ปี *	ตั้งแต่ต้นปี	ตั้งแต่จัดตั้ง **
TEF	2.12	8.01	14.30	0.21	2.32	7.01	-0.13	9.20
SET TRI ***	1.70	9.50	15.52	3.28	4.05	7.64	-0.53	N/A
ความผันผวนของผลการดำเนินงาน	5.84	7.51	11.71	18.93	16.16	16.25	2.74	23.17
ความผันผวนของตัวชี้วัด SET TRI	5.32	7.20	11.28	21.14	17.83	15.72	2.58	N/A

\* % ต่อปี \*\* หากกองทุนรวมจัดตั้งน้อยกว่า 1 ปี ผลการดำเนินงานที่แสดงจะเป็นตามที่เกิดขึ้นจริง แต่หากกองทุนรวมจัดตั้งตั้งแต่ 1 ปีขึ้นไป ผลการดำเนินงานที่แสดงจะเป็น % ต่อปี \*\*\* ดัชนีผลตอบแทนรวมตลาดหลักทรัพย์แห่งประเทศไทย (SET Total Return Index)



ตั้งแต่จัดตั้งกองทุน จนถึงวันที่ 31 มกราคม 2565

**กลุ่มอุตสาหกรรม 5 อันดับแรก**

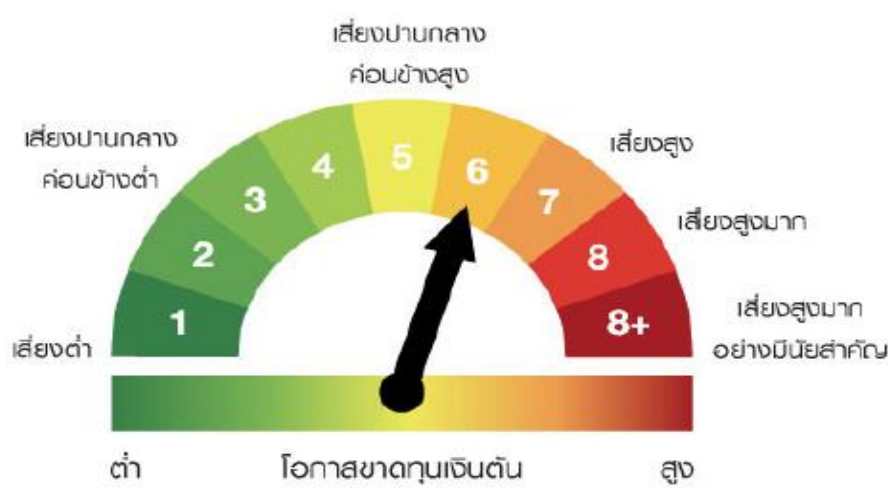
- 1.พลังงานและสาธารณูปโภค 18.38%
- 2.เทคโนโลยีสารสนเทศและการสื่อสาร 11.64%
- 3.ธนาคาร 10.37%
- 4.พาณิชย์ 10.08%
- 5.ขนส่ง 8.30%
- 6.อื่น ๆ 41.23%

**ชื่อทรัพย์สินที่ลงทุนสูงสุด 5 อันดับแรก**

- 1.บริษัท ปตท. จำกัด (มหาชน) 5.74%
- 2.บริษัท แอดวานซ์ อินโฟร์ เซอร์วิส จำกัด (มหาชน) 5.23%
- 3.บริษัท กลฟ เอ็นเนอร์จี ดีเวลลอปเม้นท์ จำกัด (มหาชน) 4.94%
- 4.บริษัท ทำอากาศยานไทย จำกัด (มหาชน) 4.70%
- 5.บริษัท ซีพี ออลล์ จำกัด (มหาชน) 4.09%

\*กองทุนได้ Overall Morningstar Rating 4 ในกลุ่ม Thailand Fund Equity Large-Cap ข้อมูล ณ วันที่ 31 ม.ค. 2565

**แผนภาพแสดงตำแหน่งความเสี่ยงของกองทุนรวม**



Bloomberg Ticker : INGTHEI:TB

ข้อมูล ณ 31 มกราคม 2565

ผลการดำเนินงานในอดีต/ผลการเปรียบเทียบผลการดำเนินงานที่เกี่ยวข้องกับผลิตภัณฑ์ในตลาดทุน มิได้เป็นสิ่งยืนยันถึงผลการดำเนินงานในอนาคต เอกสารการวัดผลการดำเนินงานของกองทุนรวมฉบับนี้ได้จัดทำขึ้นตามมาตรฐานการวัดผลการดำเนินงานของกองทุนรวมของสมาคมบริษัทจัดการลงทุน รางวลและการจัดอันดับข้างต้นไม่ได้จัดทำขึ้นตามมาตรฐานการวัดผลการดำเนินงานของกองทุนรวมของสมาคมบริษัทจัดการลงทุน การลงทุนมีความเสี่ยง ผู้ลงทุนควรทำความเข้าใจลักษณะกองทุน นโยบายการลงทุน เงื่อนไขผลตอบแทน ความเสี่ยงและผลการดำเนินงานของกองทุนก่อนการตัดสินใจลงทุน

**สอบถามข้อมูลเพิ่มเติมติดต่อ**

ผู้สนับสนุนการขายหรือรับซื้อคืน

และบริษัทหลักทรัพย์จัดการกองทุน ยูโอบี (ประเทศไทย) จำกัด โทร. +66 (0) 2786-2222

อีเมลล์ [thuobamwealthservice@uobgroup.com](mailto:thuobamwealthservice@uobgroup.com) เว็บไซต์ [www.uobam.co.th](http://www.uobam.co.th)



# AIMC Category Performance Report

## Return and Risk statistics for Thailand Mutual funds

AIMC Category	Peer Percentile	Return (%)						Standard Deviation (%)					
		3M	6M	1Y	3Y	5Y	10Y	3M	6M	1Y	3Y	5Y	10Y
<b>Equity Large Cap</b>	95th Percentile	-1.55	2.78	5.96	-4.41	-1.86	3.00	13.74	13.64	14.31	22.50	20.10	17.31
	5th Percentile	7.96	32.28	24.98	5.64	7.07	8.27	11.27	10.51	11.42	19.11	16.30	14.92
	25th Percentile	1.85	11.00	16.69	1.66	4.02	7.10	11.44	10.99	11.96	20.01	17.15	15.63
	50th Percentile	1.41	9.57	14.09	-0.54	2.40	5.51	11.96	11.24	12.32	21.19	17.69	16.06
	75th Percentile	0.55	8.72	10.66	-3.01	0.93	4.32	12.35	11.95	12.76	22.53	18.82	16.46
	95th Percentile	-0.29	7.63	8.24	-4.54	-0.75	3.55	18.79	22.14	21.42	29.26	22.18	17.05
<b>Equity Small - Mid Cap</b>	5th Percentile	9.31	16.01	46.84	26.04	12.57		12.14	11.26	11.87	20.98	18.91	
	25th Percentile	4.92	12.27	32.73	16.58	9.10		12.46	11.57	12.47	22.72	20.23	
	50th Percentile	4.05	9.30	30.32	12.74	6.96		13.37	12.26	13.04	23.34	20.69	
	75th Percentile	2.62	7.99	22.97	8.83	3.84		14.14	12.75	13.64	23.93	21.19	
	95th Percentile	1.18	3.15	21.07	5.25	1.01		15.65	15.97	18.31	25.55	22.21	
<b>European Equity</b>	5th Percentile	-0.10	2.70	23.01	17.60	11.12	7.16	15.40	12.79	11.93	14.90	13.42	12.80
	25th Percentile	-1.73	1.48	21.16	15.52	9.33	7.02	17.13	15.21	13.60	16.43	14.28	13.52
	50th Percentile	-5.52	-2.54	15.89	12.52	8.09	6.84	18.20	16.07	14.93	18.57	16.58	14.43
	75th Percentile	-10.28	-8.94	13.39	10.59	6.75	6.66	20.50	18.15	15.64	19.73	16.95	15.33
	95th Percentile	-15.47	-13.46	10.22	7.59	4.58	6.52	25.96	20.76	17.69	24.60	19.30	16.06
<b>Foreign Investment Allocation</b>	5th Percentile	0.17	0.79	11.32	13.96	8.93	10.76	1.88	1.88	1.81	5.05	5.74	7.76
	25th Percentile	-1.49	-1.96	3.93	6.95	5.11	7.28	5.50	4.81	4.66	8.45	8.00	8.44
	50th Percentile	-3.49	-2.83	1.40	4.76	3.58	3.35	7.39	7.00	6.32	9.86	9.26	12.72
	75th Percentile	-5.28	-4.93	-1.03	3.01	2.07	2.59	12.54	11.21	11.52	11.97	10.25	13.28
	95th Percentile	-9.23	-8.87	-4.51	1.23	1.03	1.62	20.78	17.33	18.08	18.27	16.23	13.95
<b>Fund of Property Fund - Thai</b>	5th Percentile	-8.60	-4.04	-0.38	-4.25	0.27	7.11	6.47	7.01	9.86	19.17	15.29	13.20
	25th Percentile	-9.90	-5.15	-1.47	-5.17	0.06	6.86	7.03	7.21	10.24	19.86	15.81	13.45
	50th Percentile	-10.94	-7.24	-2.85	-5.45	-0.65	6.55	7.86	8.31	11.52	20.93	16.62	13.76
	75th Percentile	-11.37	-7.41	-3.15	-6.27	-1.71	6.24	8.15	8.51	11.77	21.60	17.20	14.07
	95th Percentile	-11.68	-7.98	-4.74	-6.54	-2.22	5.99	8.27	8.76	12.01	22.41	17.96	14.32
<b>Global Bond Discretionary F/X Hedge or Unhedge</b>	5th Percentile	0.17	0.58	6.84	4.17	3.00	2.13	1.94	1.82	1.87	3.12	2.58	4.85
	25th Percentile	-0.89	-1.18	0.97	3.46	2.07	1.85	2.12	1.91	2.03	4.64	2.72	4.89
	50th Percentile	-1.14	-2.09	0.18	2.46	1.61	1.49	2.47	2.21	2.13	6.02	4.45	4.91
	75th Percentile	-1.80	-2.80	-2.55	2.14	0.11	-0.26	3.74	3.37	2.97	7.01	5.46	5.92
	95th Percentile	-2.87	-4.27	-3.80	-0.07	-2.27	-2.10	6.93	7.40	6.09	8.71	6.90	6.98
<b>Global Bond Fully F/X Hedge</b>	5th Percentile	0.46	-0.36	0.85	4.02	2.75	2.42	0.49	0.39	1.12	1.93	3.66	3.09
	25th Percentile	-0.30	-1.05	0.63	3.39	2.71	2.42	1.87	1.73	2.07	3.84	4.98	3.09
	50th Percentile	-0.95	-2.11	0.03	3.02	1.92	2.42	2.28	2.18	2.54	6.21	5.07	3.09
	75th Percentile	-2.00	-3.56	-2.94	2.32	1.81	2.42	3.74	3.47	3.27	6.40	5.37	3.09
	95th Percentile	-2.48	-4.74	-3.45	1.85	1.60	2.42	4.49	3.90	3.35	7.09	5.65	3.09
<b>Global Equity</b>	5th Percentile	0.95	4.16	21.27	19.53	12.90	11.09	10.77	10.14	9.68	12.43	11.66	11.00
	25th Percentile	-5.11	-2.84	14.45	15.15	10.07	9.31	14.57	12.99	12.03	14.87	12.79	11.99
	50th Percentile	-9.38	-6.92	7.62	12.80	8.39	6.14	19.00	16.24	15.10	16.33	14.12	14.22
	75th Percentile	-17.81	-14.72	-4.22	9.16	5.78	0.98	24.24	20.43	19.10	19.87	16.22	16.05
	95th Percentile	-34.64	-34.75	-37.13	4.59	1.67	-7.17	44.55	36.25	29.40	29.73	26.22	29.51
<b>Health Care</b>	5th Percentile	-3.04	-1.58	13.33	13.56	10.91	12.95	14.25	11.91	11.62	13.35	12.55	15.05
	25th Percentile	-9.23	-7.25	-2.40	10.90	9.70	12.36	15.93	13.65	13.56	15.20	14.74	15.11
	50th Percentile	-12.63	-9.14	-2.96	9.87	8.62	11.61	18.61	14.86	13.92	16.04	15.38	15.18

## Return and Risk statistics for Thailand Mutual funds

ข้อตกลงและเงื่อนไขของข้อมูลเปรียบเทียบผลการดำเนินงานแบบเปอร์เซ็นต์ไทล์  
**)Disclaimer of Peer group Fund Performance(**

1. ผลการดำเนินงานในอดีตของกองทุน มิได้เป็นสิ่งยืนยันถึงผลการดำเนินงานในอนาคต
2. ผู้ลงทุนสามารถดูข้อมูลฉบับเต็มได้ที่ [www.aimc.or.th](http://www.aimc.or.th)
3. ผลการดำเนินงานของกองทุนที่การเปรียบเทียบแบ่งตามประเภทกองทุนรวมภายใต้ข้อกำหนดของสมาคมบริษัทจัดการลงทุน โดยกองทุนที่จะถูกเปรียบเทียบผลการดำเนินงานในแต่ละช่วงเวลากับกองทุนประเภทเดียวกันในระดับเปอร์เซ็นต์ไทล์ (Percentiles) ต่างๆ โดยแบ่งออกเป็น
  - 5th Percentile แสดงผลการดำเนินงานของกองทุนอันดับที่ 5 เปอร์เซ็นต์ไทล์ (Top 5% performance)
  - 25th Percentile แสดงผลการดำเนินงานของกองทุนอันดับที่ 25 เปอร์เซ็นต์ไทล์ (Top 25% performance)
  - 50th Percentile แสดงผลการดำเนินงานของกองทุนอันดับที่ 50 เปอร์เซ็นต์ไทล์ (Median performance)
  - 75th Percentile แสดงผลการดำเนินงานของกองทุนอันดับที่ 75 เปอร์เซ็นต์ไทล์ (Bottom 25% performance)
  - 95th Percentile แสดงผลการดำเนินงานของกองทุนอันดับที่ 95 เปอร์เซ็นต์ไทล์ (Bottom 5% performance)
4. ผลตอบแทนที่มีอายุเกินหนึ่งปีนั้นมีการแสดงเป็นผลตอบแทนต่อปี

เมื่อผู้ลงทุนทราบผลตอบแทนของกองทุนที่ลงทุน สามารถนำไปเปรียบเทียบกับเปอร์เซ็นต์ไทล์ตามตาราง จะทราบว่ากองทุนที่ลงทุนนั้นอยู่ในช่วงที่เท่าใดของประเภทกองทุนรวมนั้น



บริษัทหลักทรัพย์จัดการกองทุน  
ยูโอบี (ประเทศไทย) จำกัด  
การเข้าร่วมต่อต้านการทุจริต :  
ได้รับการรับรอง CAC

กองทุนเปิด ไทย อีควิตี้ฟันด์

Thai Equity Fund : TEF

กองทุนรวมตราสารทุน

กองทุนที่ลงทุนแบบไม่มีความเสี่ยงต่างประเทศ



คุณกำลังจะลงทุนอะไร?



กองทุนรวมนี้เหมาะกับใคร



คุณต้องระวังอะไรเป็นพิเศษ?



สัดส่วนของประเภททรัพย์สินที่ลงทุน



ค่าธรรมเนียม



ผลการดำเนินงาน



ข้อมูลอื่นๆ

การลงทุนในกองทุนรวม ไม่ใช่ การฝากเงิน



## คุณกำลังจะลงทุนอะไร?

### นโยบายการลงทุน

กองทุนเน้นการลงทุนในตราสารแห่งทุนของบริษัทที่จดทะเบียนในตลาดหลักทรัพย์ บริษัทที่อยู่ในระหว่างดำเนินการขอเป็นหลักทรัพย์จดทะเบียนในตลาดหลักทรัพย์ ที่เป็นบริษัทที่มีปัจจัยพื้นฐานและผลประกอบการดี มีแนวโน้มการเจริญเติบโตในอัตราสูง และมีเสถียรภาพทางการเงิน ทั้งนี้ กองทุนจะลงทุนโดยมี Net Exposure ในตราสารทุนโดยเฉลี่ยในรอบปีบัญชีมากกว่าหรือเท่ากับ 80% ของมูลค่าทรัพย์สินสุทธิ สำหรับเงินลงทุนส่วนที่เหลือกองทุนอาจพิจารณาลงทุนในหลักทรัพย์หรือทรัพย์สินอื่นใดหรือการขาดอกผลโดยวิธีอื่นอย่างใดอย่างหนึ่งหรือหลายอย่างตามประกาศของคณะกรรมการ ก.ล.ด.

นอกจากนี้ กองทุนอาจลงทุนในสัญญาซื้อขายล่วงหน้า (เพื่อเป็นการป้องกันความเสี่ยง) หรือหลักทรัพย์ หรือทรัพย์สินอื่น หรือการขาดอกผลโดยวิธีการอื่นอย่างใดอย่างหนึ่งหรือหลายอย่าง ตามที่คณะกรรมการ ก.ล.ด. หรือสำนักงานคณะกรรมการ ก.ล.ด. กำหนดหรือให้ความเห็นชอบ

### กลยุทธ์การบริหารกองทุน

มุ่งหวังให้ผลประกอบการสูงกว่าดัชนีชี้วัด (Active Management)



## กองทุนรวมนี้เหมาะกับใคร?

1. ผู้ลงทุนที่สามารถรับความผันผวนของราคาหุ้นที่กองทุนรวมไปลงทุน ซึ่งอาจจะปรับตัวเพิ่มสูงขึ้น หรือลดลงจนต่ำกว่ามูลค่าที่ลงทุนและทำให้ขาดทุนได้
2. ผู้ที่สามารถลงทุนในระยะกลางถึงระยะยาว โดยคาดหวังผลตอบแทนในระยะยาวที่ดีกว่าการลงทุนใน ตราสารหนี้ทั่วไป
3. ผู้ลงทุนที่ยอมรับความเสี่ยงจากการลงทุนได้ในระดับปานกลางถึงค่อนข้างสูง

### กองทุนรวมนี้**ไม่**เหมาะกับใคร

ผู้ลงทุนที่เน้นการได้รับผลตอบแทนในจำนวนเงินที่แน่นอน หรือรักษาเงินต้นให้อยู่ครบ



### ทำอย่างไรหากยังไม่เข้าใจนโยบาย และความเสี่ยงของกองทุนนี้

- อ่านหนังสือชี้ชวนฉบับเต็ม หรือ**สอบถาม**ผู้สนับสนุนการขายและบริษัทจัดการ
- **อย่าลงทุน**หากไม่เข้าใจลักษณะและความเสี่ยงของกองทุนรวมนี้ดีพอ



## คุณต้องระวังอะไรเป็นพิเศษ?

### คำเตือนที่สำคัญ

1. การลงทุนในหน่วยลงทุนมิใช่การฝากเงิน และมีความเสี่ยงของการลงทุน ผู้ลงทุนควรลงทุนในกองทุนเมื่อเห็นว่าการลงทุนในกองทุนรวมเหมาะสมกับวัตถุประสงค์การลงทุนของตน และผู้ลงทุนยอมรับความเสี่ยงที่อาจเกิดขึ้นจากการลงทุนดังกล่าวได้
2. ในกรณีที่มีเหตุการณ์ไม่ปกติ ผู้ลงทุนอาจได้รับชำระเงินค่าขายคืนหน่วยลงทุนล่าช้ากว่าระยะเวลาที่กำหนดไว้ในหนังสือชี้ชวน
3. กองทุนรวมมีการกระจุกตัวของการถือหน่วยลงทุนของบุคคลใดเกิน 1 ใน 3 ของจำนวนหน่วยลงทุนทั้งหมด ดังนั้น หากผู้ถือหน่วยลงทุนดังกล่าวไถ่ถอนหน่วยลงทุนอาจมีความเสี่ยงให้กองทุนต้องเลิกกองทุนรวมได้ โดยผู้ถือหน่วยลงทุนสามารถตรวจสอบข้อมูลได้ที่เว็บไซต์ของบริษัทจัดการ [www.uobam.co.th](http://www.uobam.co.th)
4. ในกรณีที่มีแนวโน้มว่าจะมีการขายคืนหน่วยลงทุนเกินกว่า 2 ใน 3 ของจำนวนหน่วยลงทุนที่จำหน่ายได้แล้วทั้งหมด บริษัทจัดการอาจใช้ดุลยพินิจในการเลิกกองทุนรวม และอาจยกเลิกคำสั่งซื้อขายหน่วยลงทุนที่ได้รับไว้แล้วหรือหยุดรับคำสั่งดังกล่าวได้

## แผนภาพแสดงตำแหน่งความเสี่ยงของกองทุนรวม



### ปัจจัยความเสี่ยงที่สำคัญ

#### ความเสี่ยงจากความผันผวนของมูลค่าหน่วยลงทุน (Market risk)

ความผันผวนของผลการดำเนินงาน (SD)	ต่ำ				สูง
	≤ 5%	5 - 10%	10 - 15%	15 - 25%	> 25%

กลุ่มหุ้นที่เน้นลงทุน	ต่ำ				สูง
	General	Large Cap	Mid/Small	Sector	

#### ความเสี่ยงจากการลงทุนกระจุกตัว (High concentration risk)

การลงทุนกระจุกตัวในผู้ออกตราสารรวม	ต่ำ				สูง
	≤ 10%	10 - 20%	20 - 50%	50 - 80%	> 80%

การลงทุนกระจุกตัวในหมวดอุตสาหกรรมรวม	ต่ำ				สูง
	≤ 20%	20 - 50%	50 - 80%	> 80%	

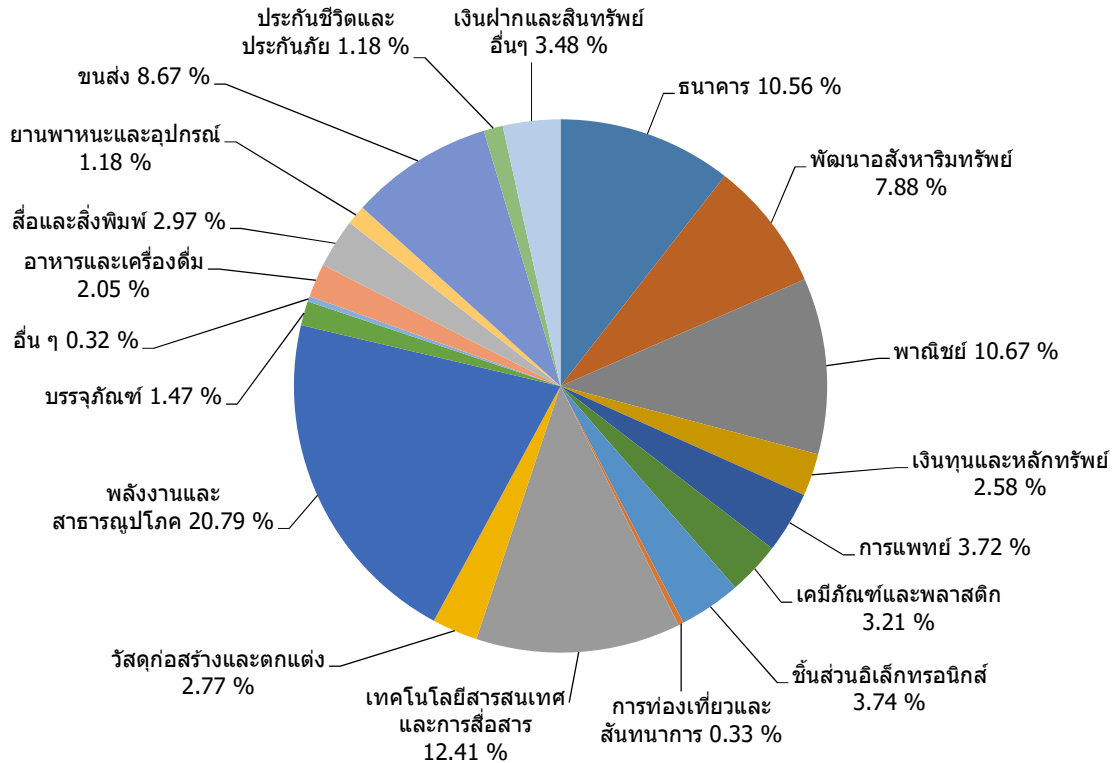
หมายเหตุ : กองทุนรวมมีการลงทุนกระจุกตัวในหมวดอุตสาหกรรม Energy

ทั้งนี้ สามารถดูคำอธิบายความเสี่ยงต่างๆได้จากคำอธิบายเพิ่มเติมท้ายเล่ม



## สัดส่วนของประเภททรัพย์สินที่ลงทุน

% ของ NAV



### ชื่อทรัพย์สินและการลงทุนสูงสุด 5 อันดับแรก

ทรัพย์สิน	% ของ NAV
1. บริษัท ปตท. จำกัด (มหาชน)	5.55
2. บริษัท ท่าอากาศยานไทย จำกัด (มหาชน)	4.46
3. บริษัท ซีพี ออลล์ จำกัด (มหาชน)	4.23
4. บริษัท แอดวานซ์ อินโฟร์ เซอร์วิส จำกัด (มหาชน)	3.92
5. บริษัท กัลฟ์ เอ็นเนอร์จี ดีเวลลอปเมนท์ จำกัด (มหาชน)	3.48

ทั้งนี้ สามารถดูข้อมูลที่เป็นปัจจุบันได้ที่ : <https://www.uobam.co.th/th/mutual-fund/90004>

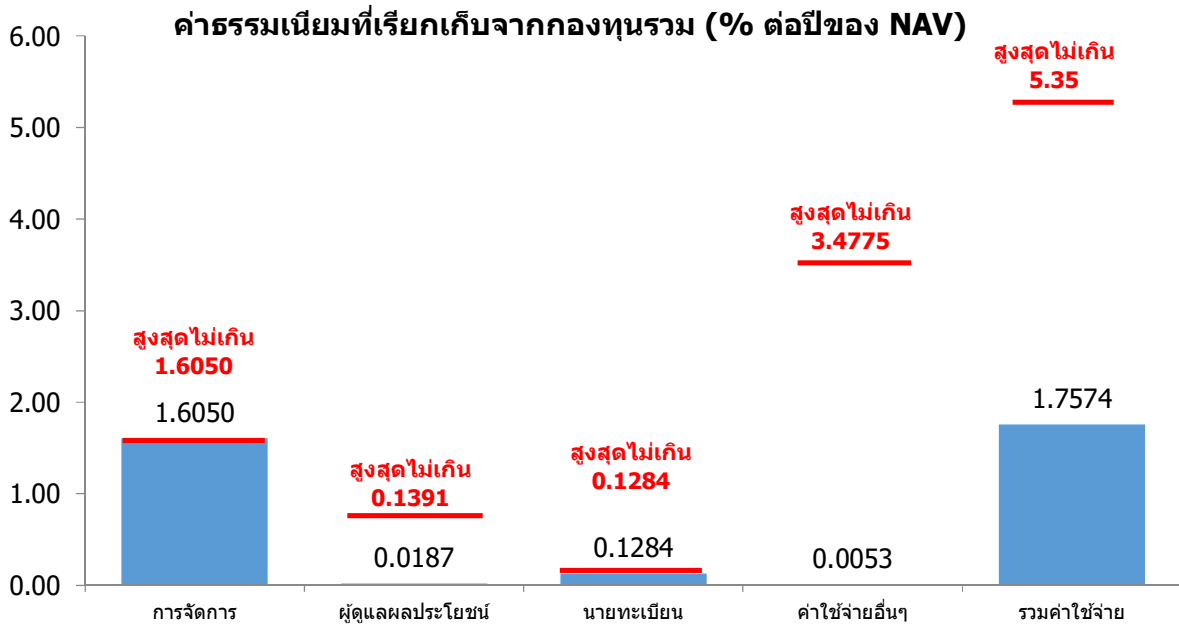




## ค่าธรรมเนียม

\* ค่าธรรมเนียมมีผลกระทบต่อผลตอบแทนที่คุณจะได้รับ  
ดังนั้น คุณควรพิจารณาการเรียกเก็บค่าธรรมเนียมดังกล่าวก่อนการลงทุน \*

ค่าธรรมเนียมที่เรียกเก็บจริง % ต่อปีของ NAV



### หมายเหตุ:

- ค่าธรรมเนียมดังกล่าว ได้รวมภาษีมูลค่าเพิ่มหรือภาษีธุรกิจเฉพาะ หรือภาษีอื่นใดทำนองเดียวกัน (ถ้ามี)
- ค่าใช้จ่ายอื่นๆข้างต้น เช่น ค่าสอบบัญชี เรียกเก็บจริงในอัตราร้อยละ 0.0050 เป็นต้น

ทั้งนี้ สามารถดูค่าธรรมเนียมที่เรียกเก็บจากกองทุนรวมย้อนหลัง 3 ปีได้ที่:

<https://www.uobam.co.th/th/mutual-fund/90004>

### ค่าธรรมเนียมที่เรียกเก็บจากผู้ถือหน่วยลงทุน (% ของมูลค่าหน่วยลงทุน)

รายการ	สูงสุดไม่เกิน	เก็บจริง
ค่าธรรมเนียมการขาย	1.00	1.00
ค่าธรรมเนียมการสับเปลี่ยนหน่วยลงทุนเข้า	1.00	1.00*
ค่าธรรมเนียมการรับซื้อคืน	ไม่มี	ไม่มี
ค่าธรรมเนียมการสับเปลี่ยนหน่วยลงทุนออก	ไม่มี	ไม่มี
ค่าธรรมเนียมการโอนหน่วย	50 บาทต่อหน่วยลงทุน 2,000 หน่วย หรือเศษของ 2,000 หน่วย**	
ค่าธรรมเนียมการออกเอกสารแสดงสิทธิในหน่วยลงทุน	50 บาทต่อรายการ	

\* กรณีผู้ถือหน่วยลงทุนสับเปลี่ยนหน่วยลงทุนเข้า บริษัทจัดการจะไม่คิดค่าธรรมเนียมการขายหน่วยลงทุน

\*\* โดยจำนวนเงินสูงสุดที่เรียกเก็บจากผู้โอนจะต้องไม่เกิน 25,000 บาท ทั้งนี้ บริษัทจะเรียกเก็บค่าธรรมเนียมจากผู้โอนในวันที่ยื่นคำขอโอนหน่วยลงทุน



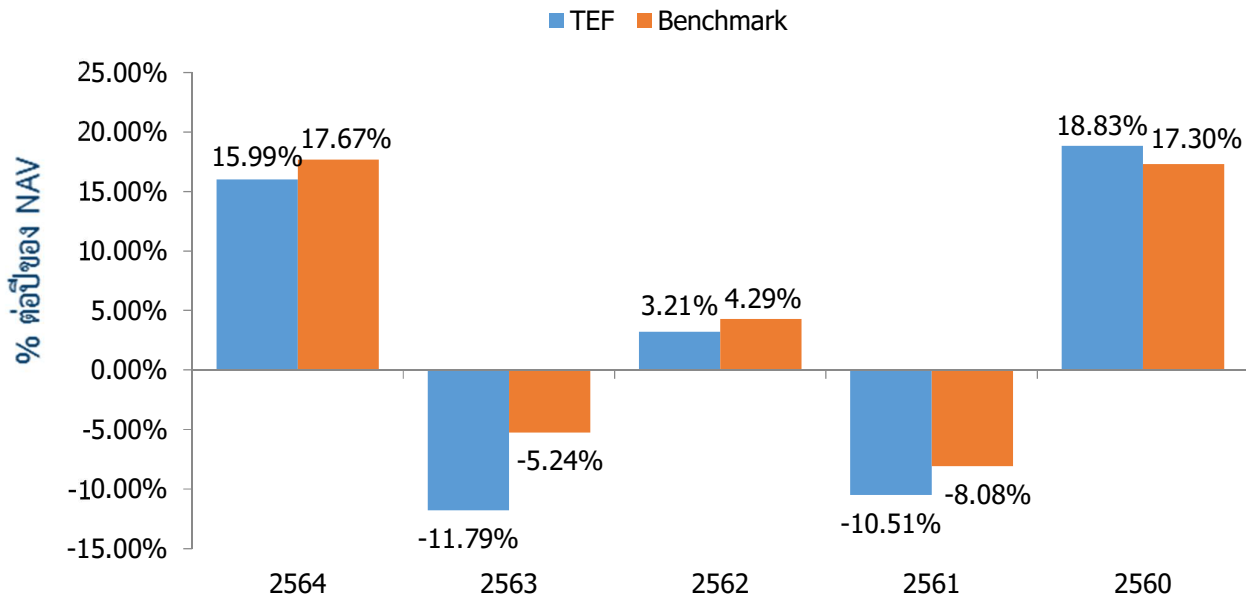
## ผลการดำเนินงานในอดีต

**\*ผลการดำเนินงานในอดีต มิได้เป็นสิ่งยืนยันถึงผลการดำเนินงานในอนาคต \***

1. ดัชนีชี้วัด : ดัชนีผลตอบแทนรวมตลาดหลักทรัพย์แห่งประเทศไทย (SET TRI)

2. ผลการดำเนินงานย้อนหลังตามปีปฏิทิน

ผลการดำเนินงาน



3. กองทุนนี้เคยมีผลขาดทุนสูงสุดในช่วงเวลา 5 ปี คือ -39.5309%

4. ความผันผวนของผลการดำเนินงาน (standard deviation) คือ 16.16% ต่อปี

5. ประเภทกองทุนรวมเพื่อใช้เปรียบเทียบผลการดำเนินงาน ณ จุดขาย คือ Equity Large Cap

\* สามารถดูข้อมูลที่เป็นปัจจุบันได้ที่ <https://www.uobam.co.th/th/mutual-fund/90004>

6. ผลการดำเนินงานย้อนหลังแบบปีกหนด

กองทุน	YTD	3 เดือน	Percentile	6 เดือน	Percentile	1 ปี	Percentile	3 ปี	Percentile	5 ปี	Percentile	10 ปี	Percentile	ตั้งแต่จัดตั้งกองทุน*
ผลตอบแทนของกองทุนรวม	15.99%	3.41%	50	3.96%	75	15.99%	50	1.82%	50	2.34%	50	7.72%	25	9.24%
ผลตอบแทนดัชนีชี้วัด	17.67%	3.41%	50	5.56%	50	17.67%	25	5.14%	25	4.62%	25	8.31%	25	N/A
ความผันผวนของกองทุน	12.10%	5.59%	5	7.90%	5	12.37%	25	19.12%	5	16.16%	5	16.36%	75	23.21%
ความผันผวนของดัชนีชี้วัด	11.78%	5.08%	5	7.72%	5	12.05%	5	21.30%	50	17.84%	50	15.80%	25	N/A

\* ไม่มีข้อมูลตัวชี้วัดที่เป็น TRI ครอบคลุมระยะเวลาการลงทุนดังกล่าว

- ผลตอบแทนที่มีอายุมากกว่าหรือเท่ากับ 1 ปี จะแสดงเป็นผลตอบแทนร้อยละต่อปี
- เอกสารการวัดผลการดำเนินงานของกองทุนรวมฉบับนี้ ได้จัดทำขึ้นตามมาตรฐานการวัดและนำเสนอผลการดำเนินงานของกองทุนรวมของสมาคมบริษัทจัดการลงทุน

สามารถดูข้อมูลที่เป็นปัจจุบันได้ที่ : <https://www.uobam.co.th/th/mutual-fund/90004>

AIMC Category	Peer Percentile	Return (%)						Standard Deviation (%)					
		3M	6M	1Y	3Y	5Y	10Y	3M	6M	1Y	3Y	5Y	10Y
Equity Large Cap	5th Percentile	8.24	17.28	25.14	7.52	7.38	8.97	10.80	11.16	11.85	19.29	16.30	15.02
	25th Percentile	4.00	7.36	20.08	3.57	4.12	7.81	11.04	11.62	12.53	20.18	17.15	15.66
	50th Percentile	3.26	5.23	14.68	1.08	2.58	6.23	11.47	11.95	12.95	21.32	17.70	16.15
	75th Percentile	2.37	4.24	12.34	-2.21	1.30	4.97	12.07	12.51	13.42	22.65	18.82	16.50
	95th Percentile	1.48	3.26	8.35	-3.35	-0.62	4.18	19.08	23.66	22.36	29.25	22.18	17.12

ตารางแสดงผลการดำเนินงานของกลุ่ม Equity Large Cap ข้อมูล ณ วันที่ 31 ธันวาคม 2564

### ข้อตกลงและเงื่อนไขของข้อมูลเปรียบเทียบผลการดำเนินงานแบบเปอร์เซ็นต์ไทล์ (Disclaimer of Peer Group Fund Performance)

1. ผลการดำเนินงานในอดีตของกองทุน มิได้เป็นสิ่งยืนยันถึงผลการดำเนินงานในอนาคต
2. ผู้ลงทุนสามารถดูข้อมูลฉบับเต็มได้ที่ [www.aimc.or.th](http://www.aimc.or.th)
3. ผลการดำเนินงานของกองทุนที่การเปรียบเทียบ แบ่งตามประเภทกองทุนรวมภายใต้ข้อกำหนดของสมาคมบริษัทจัดการลงทุน โดยกองทุนที่จะถูกเปรียบเทียบผลการดำเนินงานในแต่ละช่วงเวลากับกองทุนประเภทเดียวกันในระดับเปอร์เซ็นต์ไทล์ (Percentiles) ต่างๆ โดยแบ่งออกเป็น
  - 5th Percentile แสดงผลการดำเนินงานของกองทุนอันดับที่ 5 เปอร์เซ็นต์ไทล์ (Top 5% performance)
  - 25th Percentile แสดงผลการดำเนินงานของกองทุนอันดับที่ 25 เปอร์เซ็นต์ไทล์ (Top 25% performance)
  - 50th Percentile แสดงผลการดำเนินงานของกองทุนอันดับที่ 50 เปอร์เซ็นต์ไทล์ (Median Performance)
  - 75th Percentile แสดงผลการดำเนินงานของกองทุนอันดับที่ 75 เปอร์เซ็นต์ไทล์ (Bottom 25% performance)
  - 95th Percentile แสดงผลการดำเนินงานของกองทุนอันดับที่ 95 เปอร์เซ็นต์ไทล์ (Bottom 5% performance)
4. ผลตอบแทนที่มีอายุเกินหนึ่งปีนั้นมีการแสดงเป็นผลตอบแทนต่อปี

เมื่อผู้ลงทุนทราบผลตอบแทนของกองทุนที่ลงทุน สามารถนำไปเปรียบเทียบกับเปอร์เซ็นต์ไทล์ตามตาราง จะทราบว่ากองทุนที่ลงทุนนั้นอยู่ในช่วงที่เท่าใดของประเภทกองทุนรวมนั้น



## ข้อมูลอื่นๆ

นโยบายการจ่ายปันผล	ไม่จ่าย																
ผู้ดูแลผลประโยชน์	ธนาคารทหารไทยธนชาติ จำกัด (มหาชน)																
วันที่จดทะเบียน	28 พฤษภาคม 2542																
อายุโครงการ	ไม่กำหนด																
การซื้อขายและขายคืนหน่วยลงทุน	<p><b>วันทำการซื้อ:</b> ทุกวันทำการตั้งแต่เวลาเริ่มเปิดทำการ ถึง 15.30 น.</p> <p>มูลค่าขั้นต่ำของการซื้อครั้งแรก : ไม่กำหนด มูลค่าขั้นต่ำของการสั่งซื้อครั้งถัดไป : ไม่กำหนด</p> <p><b>วันทำการขายคืน:</b> ทุกวันทำการตั้งแต่เวลาเปิดทำการ ถึง 15.00 น.</p> <p>มูลค่าขั้นต่ำของการขายคืน : ไม่กำหนด ยอดคงเหลือขั้นต่ำ : ไม่กำหนด</p> <p>ระยะเวลาการรับเงินค่าขายคืน : ภายใน 5 วันทำการนับแต่วันรับซื้อคืนหน่วยลงทุน</p> <p><u>หมายเหตุ</u> สามารถตรวจสอบมูลค่าทรัพย์สินรายวันได้ที่ <a href="http://www.uobam.co.th">www.uobam.co.th</a></p>																
รายชื่อผู้จัดการกองทุน	<table border="1"> <thead> <tr> <th>ชื่อ-นามสกุล</th> <th>วันที่เริ่มบริหารกองทุนนี้</th> </tr> </thead> <tbody> <tr> <td>นายสิทธิศักดิ์ ฤกษ์ภูมิ*</td> <td>1 กรกฎาคม 2556</td> </tr> <tr> <td>นางสาวปราณี ศรีมหาลาก</td> <td>1 กรกฎาคม 2556</td> </tr> <tr> <td>นายธนกร ธรรมลงกรต</td> <td>4 กรกฎาคม 2559</td> </tr> <tr> <td>นางสาวนพรัตน์ ประมวลวัลลภกุล*</td> <td>19 มิถุนายน 2560</td> </tr> <tr> <td>นายวีรชัย จันเป็ง*</td> <td>1 มิถุนายน 2564</td> </tr> <tr> <td>นางสาวศรสวรรค์ เต็มวุฒิกุล</td> <td>1 มิถุนายน 2564</td> </tr> <tr> <td>นางสาวชื่นสมน พรสกุลศักดิ์</td> <td>11 สิงหาคม 2564</td> </tr> </tbody> </table> <p>* ปฏิบัติหน้าที่เป็นผู้จัดการกองทุนและผู้จัดการลงทุนในสัญญาซื้อขายล่วงหน้าเพิ่มเติม</p>	ชื่อ-นามสกุล	วันที่เริ่มบริหารกองทุนนี้	นายสิทธิศักดิ์ ฤกษ์ภูมิ*	1 กรกฎาคม 2556	นางสาวปราณี ศรีมหาลาก	1 กรกฎาคม 2556	นายธนกร ธรรมลงกรต	4 กรกฎาคม 2559	นางสาวนพรัตน์ ประมวลวัลลภกุล*	19 มิถุนายน 2560	นายวีรชัย จันเป็ง*	1 มิถุนายน 2564	นางสาวศรสวรรค์ เต็มวุฒิกุล	1 มิถุนายน 2564	นางสาวชื่นสมน พรสกุลศักดิ์	11 สิงหาคม 2564
ชื่อ-นามสกุล	วันที่เริ่มบริหารกองทุนนี้																
นายสิทธิศักดิ์ ฤกษ์ภูมิ*	1 กรกฎาคม 2556																
นางสาวปราณี ศรีมหาลาก	1 กรกฎาคม 2556																
นายธนกร ธรรมลงกรต	4 กรกฎาคม 2559																
นางสาวนพรัตน์ ประมวลวัลลภกุล*	19 มิถุนายน 2560																
นายวีรชัย จันเป็ง*	1 มิถุนายน 2564																
นางสาวศรสวรรค์ เต็มวุฒิกุล	1 มิถุนายน 2564																
นางสาวชื่นสมน พรสกุลศักดิ์	11 สิงหาคม 2564																
ผู้สนับสนุนการขายหรือรับซื้อคืน	<ol style="list-style-type: none"> <li>ธนาคาร ซีไอเอ็มบี ไทย จำกัด (มหาชน) : โทรศัพท์ 0-2626-7777</li> <li>ธนาคาร ซีดีแบงก์ เอ็น เอ สาขากรุงเทพฯ : โทรศัพท์ 1588, 0-2232-2484</li> <li>บริษัทหลักทรัพย์ ดันตรี กรุ๊ป จำกัด (มหาชน) : โทรศัพท์ 0-2205-7111</li> <li>บริษัทหลักทรัพย์ โกลเบล็ก จำกัด : โทรศัพท์ 0-2672-5999, 0-2687-7000</li> <li>บริษัทหลักทรัพย์ โนมูระ พัฒนสิน จำกัด (มหาชน) : โทรศัพท์ 0-2638-5500</li> <li>ธนาคารออมสิน : โทรศัพท์ 1115</li> <li>ธนาคารยูโอบี จำกัด (มหาชน) : โทรศัพท์ 0-2285-1555</li> <li>ธนาคารทหารไทยธนชาติ จำกัด (มหาชน) : โทรศัพท์ 1428</li> <li>บริษัทหลักทรัพย์นายหน้าซื้อขายหน่วยลงทุน แอสเซนด เวลธ์ จำกัด : โทรศัพท์ 0-2016-8600</li> </ol>																

	<p>10. บริษัทหลักทรัพย์ ไลน์ เวิลด์ โซลูชั่น จำกัด : โทรศัพท์ 0-2095-8999</p> <p>11. บริษัทหลักทรัพย์นายหน้าซื้อขายหน่วยลงทุน เทรเชอริสต์ จำกัด : โทรศัพท์ 0-2061-9621</p> <p>12. บริษัทหลักทรัพย์ คิงส์ฟอร์ด จำกัด (มหาชน) : โทรศัพท์ 0-2829-6291, 0-2829-6293, 0-2829-6294</p> <p>13. บริษัทหลักทรัพย์ สยามเวลธ์ จำกัด : โทรศัพท์ 0-2430-6543</p> <p>14. บริษัทหลักทรัพย์ เมย์แมงก์ (ประเทศไทย) จำกัด (มหาชน) : โทรศัพท์ 0-2658-5050</p> <p>15. บริษัทหลักทรัพย์ ไอ วี โกลบอล จำกัด (มหาชน) : โทรศัพท์ 0-2658-5800</p> <p>16. บริษัทหลักทรัพย์ ยูโอบี เคย์เฮียน (ประเทศไทย) จำกัด (มหาชน) : โทรศัพท์ 0-2659-8000</p> <p>17. บริษัทหลักทรัพย์ กรุงศรี จำกัด (มหาชน) : โทรศัพท์ 0-2659-7000, 0-2099-7000</p> <p>18. บริษัทหลักทรัพย์ เอเซีย พลัส จำกัด : โทรศัพท์ 0-2680-1234</p> <p>19. บริษัทหลักทรัพย์ บียอนด์ จำกัด (มหาชน) : โทรศัพท์ 0-2659-3456</p> <p>20. บริษัทหลักทรัพย์ กรุงเทพ ซิมิโก้ จำกัด : โทรศัพท์ 0-2695-5000</p> <p>21. บริษัทหลักทรัพย์ ฟิลลิป (ประเทศไทย) จำกัด (มหาชน) : โทรศัพท์ 0-2635-3123</p> <p>22. บริษัทหลักทรัพย์ ไทยพาณิชย์ จำกัด : โทรศัพท์ 0-2949-1999</p> <p>23. บริษัทหลักทรัพย์ เกียรตินาคินภัทร จำกัด (มหาชน) : โทรศัพท์ 0-2305-9000</p> <p>24. บริษัทหลักทรัพย์ ฟินันเซีย ไซรัส จำกัด (มหาชน) : โทรศัพท์ 0-2782-2400</p> <p>25. บริษัทหลักทรัพย์ ธนชาด จำกัด (มหาชน) : โทรศัพท์ 0-2779-9000</p> <p>26. บริษัทหลักทรัพย์ ดีบีเอส วิกเคอร์ส (ประเทศไทย) จำกัด : โทรศัพท์ 0-2857-7000</p> <p>27. บริษัทหลักทรัพย์จัดการกองทุน เมอร์ซัน พาร์ทเนอร์ จำกัด : โทรศัพท์ 0-2660-6677</p> <p>28. บริษัทหลักทรัพย์ เคจีไอ (ประเทศไทย) จำกัด (มหาชน) : โทรศัพท์ 0-2658-8888</p> <p>29. บริษัทหลักทรัพย์ บัวหลวง จำกัด (มหาชน) : โทรศัพท์ 0-2618-1111</p> <p>30. บริษัทหลักทรัพย์ ฟินันซ่า จำกัด : โทรศัพท์ 0-2697-3700</p> <p>31. บริษัทหลักทรัพย์ ซีจีเอส-ซีไอเอ็มบี (ประเทศไทย) จำกัด : โทรศัพท์ 0-2841-9000</p> <p>32. บริษัทหลักทรัพย์ เคทีบีเอสที จำกัด (มหาชน) : โทรศัพท์ 0-2351-1800</p> <p>33. บริษัทหลักทรัพย์ ทรีนิตี้ จำกัด : โทรศัพท์ 0-2343-9555</p> <p>34. บริษัท แอ็ดวานซ์ ไลฟ์ ประกันชีวิต จำกัด (มหาชน) : โทรศัพท์ 0-2648-3600</p> <p>35. ธนาคาร แลนด์ แอนด์ เฮาส์ จำกัด (มหาชน) : โทรศัพท์ 1327, 0-2359-0000</p> <p>36. บริษัทหลักทรัพย์ ไรรา จำกัด (มหาชน) : โทรศัพท์ 0-2080-2888</p> <p>37. บริษัทหลักทรัพย์ อาร์เอชบี (ประเทศไทย) จำกัด (มหาชน) : โทรศัพท์ 0-2088-9797</p> <p>38. บริษัทหลักทรัพย์จัดการกองทุน เอเชีย เวิลด์ จำกัด : โทรศัพท์ 0-2207-2100</p> <p>39. บริษัทหลักทรัพย์นายหน้าซื้อขายหน่วยลงทุน เวิร์ธ เมจิก จำกัด : โทรศัพท์ 0-2861-5508 , 0-2861-6090</p> <p>40. ธนาคารกสิกรไทย จำกัด (มหาชน) : โทรศัพท์ 0-2888-8888</p> <p>41. ธนาคารกรุงไทย จำกัด (มหาชน) : โทรศัพท์ 0-2111-1111</p> <p>42. ธนาคารไทยพาณิชย์ จำกัด (มหาชน) : โทรศัพท์ 0-2777-7777</p> <p>43. บริษัทหลักทรัพย์ กสิกรไทย จำกัด (มหาชน) : โทรศัพท์ 0-2696-0000, 0-2796-0000</p> <p>44. ธนาคารทีสโก้ จำกัด (มหาชน) : โทรศัพท์ 0-2633-6000</p> <p>45. บริษัทหลักทรัพย์ หยวนดำ (ประเทศไทย) จำกัด : โทรศัพท์ 0-2009-8888</p> <p>46. บริษัท หลักทรัพย์นายหน้าซื้อขายหน่วยลงทุน ฟินโนมิน่า จำกัด : โทรศัพท์ 0-2026-5100</p>
--	---

	<p>47. บริษัทหลักทรัพย์นายหน้าซื้อขายหน่วยลงทุน โรโบเวลธ์ จำกัด : โทรศัพท์ 0-2026-6222</p> <p>48. บริษัท ฟิลลิปประกันชีวิต จำกัด (มหาชน) : โทรศัพท์ 0-2022-5000</p> <p>49. บริษัท เมืองไทยประกันชีวิต จำกัด (มหาชน) : โทรศัพท์ 0-2274-9400</p> <p>50. บริษัทหลักทรัพย์ ทีเอสโก้ จำกัด : โทรศัพท์ 0-2080-6000, 0-2633-6000</p> <p>หรือผู้สนับสนุนการขายหรือรับซื้อคืนอื่นๆ ที่บริษัทจัดการแต่งตั้งขึ้น (ถ้ามี)</p>
อัตราส่วนหมุนเวียนการลงทุนของกองทุนรวม (PTR)	ในรอบระยะเวลาที่ผ่านมาอันหลัง 1 ปี เท่ากับ 120.43%
ติดต่อสอบถาม รับหนังสือชี้ชวนร้องเรียน	<p>บริษัทหลักทรัพย์จัดการกองทุน ยูโอบี (ประเทศไทย) จำกัด</p> <p>ที่อยู่ : ชั้น 23A, 25 อาคารเอเชียเซ็นเตอร์ เลขที่ 173/27-30, 32-33 ถนนสาทรใต้ แขวงทุ่งมหาเมฆ เขตสาทร กรุงเทพมหานคร 10120</p> <p>โทรศัพท์ : 0-2786-2222 โทรสาร 0-2786-2377</p> <p>Website : <a href="http://www.uobam.co.th">www.uobam.co.th</a> / Email : <a href="mailto:thuobamwealthservice@UOBgroup.com">thuobamwealthservice@UOBgroup.com</a></p>
ธุรกรรมที่อาจก่อให้เกิดความขัดแย้งทางผลประโยชน์	<p>กรณีบริษัทจัดการมีธุรกรรมที่อาจก่อให้เกิดความขัดแย้งทางผลประโยชน์ บริษัทจัดการจะเปิดเผยข้อมูลธุรกรรมดังกล่าวให้ผู้ถือหน่วยลงทุนทราบผ่านทางเว็บไซต์ของบริษัทจัดการ</p> <p>คุณสามารถตรวจสอบธุรกรรมที่อาจก่อให้เกิดความขัดแย้งทางผลประโยชน์ได้ที่ <a href="http://www.uobam.co.th">www.uobam.co.th</a></p>

- การลงทุนในหน่วยลงทุนไม่ใช่การฝากเงิน รวมทั้งไม่ได้อยู่ภายใต้ความคุ้มครองของสถาบันคุ้มครองเงินฝาก จึงมีความเสี่ยงจากการลงทุนซึ่งผู้ลงทุนอาจไม่ได้รับเงินลงทุนคืนเต็มจำนวน
- ได้รับอนุมัติจัดตั้งและอยู่ภายใต้การกำกับดูแลของสำนักงาน ก.ล.ด
- การพิจารณาร่างหนังสือชี้ชวนในการเสนอขายหน่วยลงทุนของกองทุนรวมนี้มิได้เป็นการแสดงว่าสำนักงาน ก.ล.ด. ได้รับรองถึงความถูกต้องของข้อมูลในหนังสือชี้ชวนของกองทุนรวม หรือได้ประกันราคาหรือผลตอบแทนของหน่วยลงทุนที่เสนอขายนั้น ทั้งนี้ บริษัทจัดการกองทุนรวมได้สอบถามข้อมูลในหนังสือชี้ชวนส่วนสรุปข้อมูลสำคัญ ณ วันที่ 30 ธันวาคม 2564 แล้วด้วยความระมัดระวังในฐานะผู้รับผิดชอบในการดำเนินการของกองทุนรวมและขอรับรองว่าข้อมูลดังกล่าวถูกต้อง ไม่เป็นเท็จ และไม่ทำให้ผู้อื่นสำคัญผิด

\*CAC หมายถึง Thailand's Private Sector Collective Action Coalition Against Corruption (โครงการแนวร่วมปฏิบัติของภาคเอกชนไทยในการต่อต้านการทุจริตของสมาคมส่งเสริมสถาบันกรรมการบริษัทไทย)

**อัตราส่วนหมุนเวียนการลงทุนของกองทุนรวม (Portfolio turnover ratio : PTR)** เพื่อให้ผู้ลงทุนทราบถึงปริมาณการซื้อขายทรัพย์สินของกองทุน และสะท้อนกลยุทธ์การลงทุนของผู้จัดการกองทุนได้ดียิ่งขึ้น โดยคำนวณจากมูลค่าที่ต่ำกว่าระหว่างผลรวมของมูลค่าการซื้อขายทรัพย์สินกับผลรวมของมูลค่าการขายทรัพย์สินที่กองทุนรวมลงทุนในรอบระยะเวลาที่ผ่านมาอันหลัง 1 ปี หารด้วยมูลค่าทรัพย์สินสุทธิเฉลี่ยของกองทุนรวมในรอบระยะเวลาเดียวกัน

## คำอธิบายเพิ่มเติม

---

### ปัจจัยความเสี่ยงที่สำคัญเพิ่มเติม

- 1. ความเสี่ยงทางการตลาด (Market Risk)** หมายถึง ความเสี่ยงที่มูลค่าของหลักทรัพย์ที่กองทุนรวมลงทุนจะเปลี่ยนแปลงเพิ่มขึ้นหรือลดลงจากปัจจัยภายนอก เช่น สภาวะเศรษฐกิจการลงทุน ปัจจัยทางการเมืองทั้งในและต่างประเทศ เป็นต้น ซึ่งพิจารณาได้จากค่า standard deviation (SD) ของกองทุนรวม หากกองทุนรวมมีค่า SD สูง แสดงว่ากองทุนรวมมีความผันผวนจากการเปลี่ยนแปลงของราคาหลักทรัพย์สูง
- 2. ความเสี่ยงจากการดำเนินธุรกิจของผู้ออกตราสาร (Business Risk)** หมายถึง ความสามารถในการดำเนินธุรกิจของผู้ออกตราสารดังกล่าว จะบ่งบอกถึงถึงศักยภาพ ความสามารถในการทำกำไร ฐานะการเงิน และความเข้มแข็งขององค์กรธุรกิจ ซึ่งจะถูกสะท้อนออกมาในราคาของหุ้นที่มีการขึ้นหรือลงในขณะนั้นๆ
- 3. ความเสี่ยงจากการขาดสภาพคล่องของหลักทรัพย์ (Liquidity Risk)** หมายถึง หุ้นขนาดกลางและหุ้นขนาดเล็กที่กองทุนพิจารณาลงทุนอาจมีสภาพคล่องของหลักทรัพย์หรือมีปริมาณการซื้อขายหลักทรัพย์น้อยกว่าหุ้นขนาดใหญ่ ซึ่งอาจทำให้กองทุนมีข้อจำกัดในการซื้อขายหุ้นได้ตามปริมาณและราคาภายในเวลาที่ต้องการได้
- 4. ความเสี่ยงจากการลงทุนกระจุกตัว (High Concentration Risk)**
  - (1) ความเสี่ยงจากการลงทุนกระจุกตัวในผู้ออกตราสารรายใดรายหนึ่ง (High Issuer Concentration Risk) เกิดจากกองทุนลงทุนในผู้ออกตราสารรายใดๆ มากกว่า 10% ของ NAV รวมกัน ซึ่งหากเกิดเหตุการณ์ที่ส่งผลกระทบต่อการทำงานฐานะการเงิน หรือความมั่นคงของผู้ออกตราสารรายดังกล่าว กองทุนอาจมีผลการดำเนินงานที่ผันผวนมากกว่ากองทุนที่กระจายการลงทุนในหลายผู้ออกตราสาร  
ทั้งนี้ การลงทุนแบบกระจุกตัวไม่รวมถึงกรณีการลงทุนในทรัพย์สินดังนี้
    1. ตราสารหนี้ภาครัฐไทย
    2. ตราสารภาครัฐต่างประเทศที่มีการจัดอันดับความน่าเชื่อถืออยู่ในอันดับที่สามารถลงทุนได้
    3. เงินฝากหรือตราสารเทียบเท่าเงินฝากที่ผู้รับฝากหรือผู้ออกตราสารที่มีการจัดอันดับความน่าเชื่อถืออยู่ในอันดับที่สามารถลงทุนได้
  - (2) ความเสี่ยงจากการลงทุนกระจุกตัวในหมวดอุตสาหกรรมใดอุตสาหกรรมหนึ่ง (Sector Concentration Risk) เกิดจากกองทุนลงทุนในบางหมวดอุตสาหกรรมมากกว่า 20% ของ NAV รวมกัน ซึ่งหากเกิดเหตุการณ์ที่ส่งผลกระทบต่ออุตสาหกรรมนั้น กองทุนดังกล่าวอาจมีผลการดำเนินงานที่ผันผวนมากกว่ากองทุนที่กระจายการลงทุนในหลายหมวดอุตสาหกรรม
  - (3) ความเสี่ยงจากการกระจุกตัวลงทุนในประเทศใดประเทศหนึ่ง (Country Concentration Risk) เกิดจากกองทุนลงทุนในประเทศใดประเทศหนึ่งมากกว่า 20% ของ NAV รวมกัน ทั้งนี้ ไม่รวมถึงการลงทุนในตราสารที่ผู้ออกเสนอขายอยู่ในประเทศไทยซึ่งหากเกิดเหตุการณ์ที่ส่งผลกระทบต่อประเทศดังกล่าว เช่น การเมือง เศรษฐกิจ สังคม เป็นต้น กองทุนดังกล่าวอาจมีผลการดำเนินงานที่ผันผวนมากกว่ากองทุนที่กระจายการลงทุนในหลายประเทศ