

สำหรับกองทุนสำรองเลี้ยงชีพ

กองทุนเปิด ไทย แคช แมเนจเม้นท์ สำหรับกองทุนสำรองเลี้ยงชีพ (TCMFPVD)

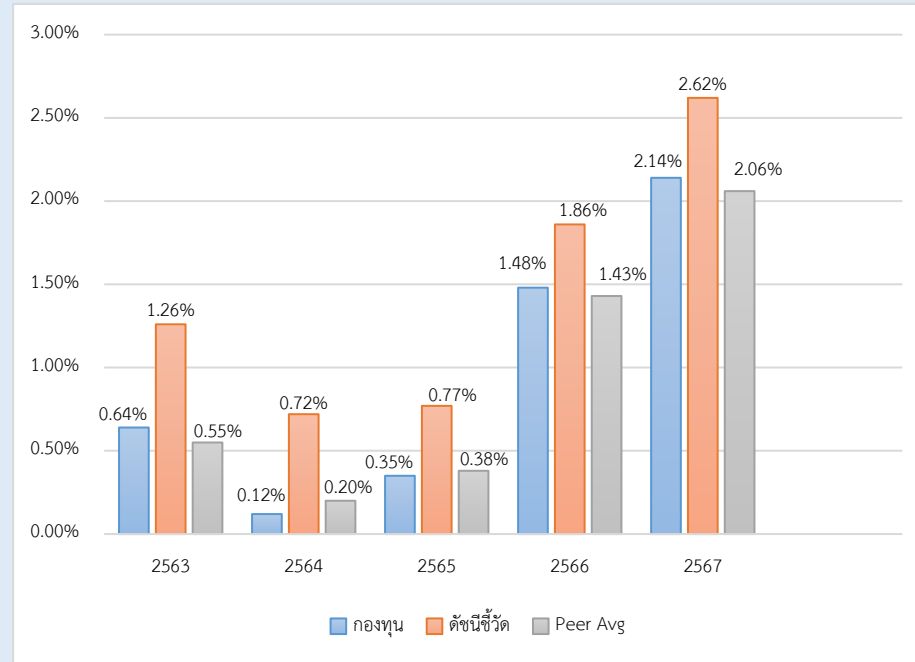
ประเภทกองทุนรวม / กลุ่มกองทุนรวม

- กองทุนรวมตราสารหนี้
- Money Market Fund / กองทุนที่ลงทุนแบบไม่มีความเสี่ยงต่างประเทศ
- กลุ่ม Money Market General

นโยบายและกลยุทธ์การลงทุน

- ลงทุนในตราสารแห่งหนึ่งทั้งภาครัฐ และ/หรือภาครัฐวิสาหกิจ ที่มีความมั่นคงและมีสภาพคล่องสูงเป็นหลัก
- มุ่งหวังให้ผลประกอบการสูงกว่าดัชนีชี้วัด (active management)

ผลการดำเนินงานและดัชนีชี้วัดย้อนหลัง 5 ปีปฏิทิน



ผลการดำเนินงานย้อนหลังแบบปีกลุ่ม (%)

	YTD	3 เดือน	6 เดือน	1 ปี*
กองทุน	0.49	0.49	1.03	2.09
ดัชนีชี้วัด	0.56	0.56	1.24	2.53
ค่าเฉลี่ยในกลุ่มเดียวกัน	0.47	0.47	0.95	2.02
ความผันผวนกองทุน	0.04	0.04	0.05	0.08
ความผันผวนดัชนีชี้วัด	0.06	0.06	0.08	0.11
	3 ปี*	5 ปี*	10 ปี*	ตั้งแต่จัดตั้ง*
กองทุน	1.46	0.99	-	1.01
ดัชนีชี้วัด	1.88	1.47	-	1.49
ค่าเฉลี่ยในกลุ่มเดียวกัน	1.43	0.97	-	-
ความผันผวนกองทุน	0.21	0.24	-	0.22
ความผันผวนดัชนีชี้วัด	0.24	0.24	-	0.23

หมายเหตุ : * % ต่อปี

ระดับความเสี่ยง

ต่ำ	1	2	3	4	5	6	7	8	สูง
เสี่ยงต่ำ									
ลงทุนในเงินฝาก ตราสารเทียบเท่าเงินฝาก พันธบัตรรัฐบาล หรือ พันธบัตร ธปท. ซึ่งมีอายุไม่เกิน 397 วัน โดยไม่มีความเสี่ยง ต่างประเทศ									

ข้อมูลกองทุนรวม

วันจดทะเบียนกองทุน	15 ส.ค. 2562
วันเริ่มต้น class	ไม่มีการแบ่ง Class
นโยบายการจ่ายเงินปันผล	ไม่จ่าย
อายุกองทุน	ไม่กำหนด

ผู้จัดการกองทุนรวม	วันเริ่มบริหารกองทุน
นาย จารุวัตร ปรีดีเปรมกุล	15 ส.ค. 2562
น.ส. ชนิษฐา วิจารณ์วุฒิ	1 มิ.ย. 2564

ดัชนีชี้วัด 1

- ดัชนีผลตอบแทนรวมตราสารหนี้ภาคเอกชนระยะสั้น (ThaiBMA Commercial Paper Index – Total Return) ที่มีอันดับความน่าเชื่อถือของผู้ออกตราสารอยู่ในระดับ A- ขึ้นไป ของสมาคมตลาดตราสารหนี้ไทย (50%)
- ผลตอบแทนรวมของดัชนีพันธบัตรรัฐบาลระยะสั้นของสมาคมตลาดตราสารหนี้ไทย (50%)

ดัชนีชี้วัด 2

อัตราดอกเบี้ยเงินฝากประจำ 3 เดือนเงินน้อยกว่า 5 ล้านบาทเฉลี่ยของ 3 ธนาคารพาณิชย์ขนาดใหญ่ ได้แก่ ธนาคารกรุงเทพ, ธนาคารกสิกรไทย และธนาคารไทยพาณิชย์ (100%)
(รายละเอียดหน้า 3)

หมายเหตุ : กองทุนใช้ตัวชี้วัดดังกล่าว โดยมีวัตถุประสงค์เพื่อเปรียบเทียบระหว่างดัชนีชี้วัดและผลการดำเนินงานของกองทุนรวม

คำเตือน

- การลงทุนในกองทุนรวมไม่ใช่การฝากเงิน
- ผลการดำเนินงานในอดีตของกองทุนรวม ไม่ได้เป็นสิ่งยืนยันถึงผลการดำเนินงานในอนาคต

การเข้าร่วมต่อต้านทุจริต: ได้ประกาศเจตนารมณ์เข้าร่วม CAC

หนังสือชี้ชวนฉบับเต็ม



“ผู้ลงทุนสามารถศึกษาเครื่องมือบริหารความเสี่ยงด้านสภาพคล่องได้ในหนังสือชี้ชวนฉบับเต็ม”

www.uobam.co.th

การซื้อขายหน่วยลงทุน	การขายคืนหน่วยลงทุน
วันทำการซื้อ: ทุกวันทำการ	วันทำการขายคืน: ทุกวันทำการ
เวลาทำการ: 08:30 - 15:30 น.	เวลาทำการ: 08:30 - 15:00 น.
การซื้อขายครั้งแรกขั้นต่ำ: ไม่กำหนด	การขายคืนขั้นต่ำ: ไม่กำหนด
การซื้อขายครั้งถัดไปขั้นต่ำ: ไม่กำหนด	ยอดคงเหลือขั้นต่ำ: ไม่กำหนด
	ระยะเวลาการรับเงินค่าขายคืน: T+1 วันทำการ
	หลังจากวันทำการขายคืน

ค่าธรรมเนียมที่เรียกเก็บจากกองทุนรวม (% ต่อปีของ NAV รวม VAT)		
ค่าธรรมเนียม	สูงสุดไม่เกิน	เก็บจริง
การจัดการ	0.5136	0.1070
รวมค่าใช้จ่าย	2.1400	0.2345
หมายเหตุ :		
1. ปรับลดค่าธรรมเนียมการจัดการ จากอัตราปกติ อัตราร้อยละ 0.2140 เป็นอัตราร้อยละ 0.1070 โดยให้มีผลใช้บังคับตั้งแต่การคำนวณ NAV วันที่ 9 กันยายน 2567 ถึงวันที่ 31 ธันวาคม 2567 และขยายระยะเวลาการปรับลดดังกล่าว ให้มีผลใช้บังคับวันที่ 1 มกราคม 2568 ถึงวันที่ 31 มีนาคม 2568		
2. บริษัทจัดการอาจพิจารณาเปลี่ยนแปลงค่าธรรมเนียมที่เรียกเก็บจริงเพื่อให้สอดคล้องกับกลยุทธ์หรือค่าใช้จ่ายในการบริหารจัดการ		

ค่าธรรมเนียมที่เรียกเก็บจากผู้ถือหน่วย (% ของมูลค่าหน่วยลงทุน รวม VAT)		
ค่าธรรมเนียม	สูงสุดไม่เกิน	เก็บจริง
การขาย	ไม่มี	ไม่มี
การรับซื้อคืน	ไม่มี	ไม่มี
การสับเปลี่ยนหน่วยลงทุนเข้า	ไม่มี	ไม่มี
การสับเปลี่ยนหน่วยลงทุนออก	ไม่มี	ไม่มี
การโอนหน่วย	50 บาท / 2,000 หน่วย	50 บาท / 2,000 หน่วย
	หรือเศษของ 2,000 หน่วย	หรือเศษของ 2,000 หน่วย
หมายเหตุ : บริษัทจัดการอาจพิจารณาเปลี่ยนแปลงค่าธรรมเนียมที่เรียกเก็บจริงเพื่อให้สอดคล้องกับกลยุทธ์หรือค่าใช้จ่ายในการบริหารจัดการ		

ข้อมูลเชิงสถิติ	
Maximum Drawdown	-0.01%
Recovering Period	-
อัตราส่วนหมุนเวียนการลงทุน	0.56 เท่า
อายุเฉลี่ยของตราสารหนี้	2 เดือน 14 วัน
Yield to Maturity	2.00

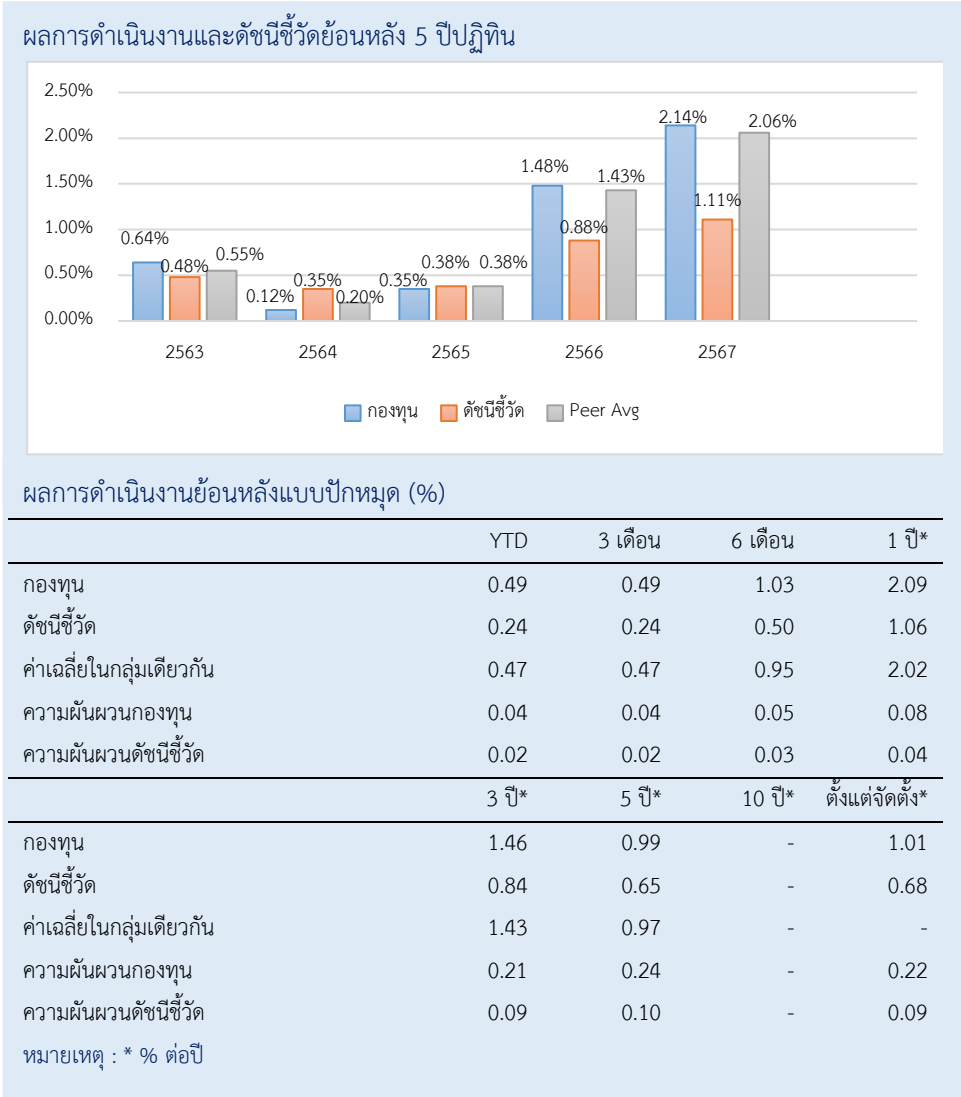
ผู้ออกตราสาร 5 อันดับแรก	
ผู้ออกตราสาร	% NAV
1. ธนาคารแห่งประเทศไทย	60.48
2. บริษัท โสม โปรดักส์ เซ็นเตอร์ จำกัด (มหาชน)	7.88
3. ธนาคารอาคารสงเคราะห์	5.76
4. ธนาคารยูโอบี จำกัด (มหาชน)	5.30
5. ธนาคารกรุงไทย จำกัด (มหาชน)	5.09

การจัดสรรการลงทุนตามอันดับความน่าเชื่อถือ (%)			
	ในประเทศ	national	international
1. Gov bond/AAA	76.07	-	-
2. AA	12.08	-	-
3. A	9.20	-	-

สัดส่วนประเภททรัพย์สินที่ลงทุน	
breakdown	% NAV
1. พันธบัตรรัฐบาลและที่มีรัฐบาลค้ำประกัน	60.48
2. หุ้นกู้	23.43
3. เงินฝาก บัตรเงินฝาก ตัวสัญญาใช้เงิน ตัวแลกเงินที่บริษัทเอกชน	7.68
ออกตรงหรือธนาคารอ่าว	
4. เงินฝาก บัตรเงินฝาก ตัวสัญญาใช้เงิน ตัวแลกเงินที่ออกโดยสถาบันการเงิน	6.33
5. สินทรัพย์อื่น (รายการค้างรับ/ค้างจ่าย)	2.08

ทรัพย์สินที่ลงทุน 5 อันดับแรก	
holding	% NAV
1. ตัวเงินค้ำ : ธนาคารแห่งประเทศไทย CB25605A 05/06/2025	11.70
2. หุ้นกู้ : บริษัท โสม โปรดักส์ เซ็นเตอร์ จำกัด (มหาชน) HMPRO257A	7.88
15/07/2025 2.680	
3. ตัวเงินค้ำ : ธนาคารแห่งประเทศไทย CB25508B 08/05/2025	7.81
4. ตัวเงินค้ำ : ธนาคารแห่งประเทศไทย CB25529A 29/05/2025	7.80
5. ตัวเงินค้ำ : ธนาคารแห่งประเทศไทย CB25424A 24/04/2025	6.51

อัตราดอกเบี้ยเงินฝากประจำ 3 เดือน วงเงินน้อยกว่า 5 ล้านบาท เฉลี่ยของ 3 ธนาคารพาณิชย์ขนาดใหญ่ ได้แก่ ธนาคารกรุงเทพ ธนาคารกสิกรไทย และธนาคารไทยพาณิชย์



คำอธิบาย

Maximum Drawdown : เปอร์เซ็นต์ผลขาดทุนสูงสุดของกองทุนรวมในระยะเวลา 5 ปี ย้อนหลัง (หรือตั้งแต่จัดตั้งกองทุนกรณีที่ยังไม่ครบ 5 ปี) โดยวัดจากระดับ NAV ต่อหน่วยที่จุดสูงสุด ไปจนถึงจุดต่ำสุดในช่วงที่ NAV ต่อหน่วยปรับตัวลดลง ค่า Maximum Drawdown เป็นข้อมูลที่ช่วยให้ทราบถึงความเสี่ยงที่อาจจะขาดทุนจากการลงทุนในกองทุนรวม

Recovering Period : ระยะเวลาการฟื้นตัว เพื่อเป็นข้อมูลให้ผู้ลงทุนทราบถึงระยะเวลาตั้งแต่การขาดทุนสูงสุดจนถึงระยะเวลาที่เงินต้นเริ่มฟื้นคืนใช้ระยะเวลานานเท่าใด

อัตราส่วนหมุนเวียนการลงทุน : ความถี่ของการซื้อขายหลักทรัพย์ในพอร์ตกองทุนในช่วงเวลาใดช่วงเวลานาน โดยคำนวณจากมูลค่าที่ต่ำกว่าระหว่างผลรวมของมูลค่าการซื้อขายหลักทรัพย์กับผลรวมของมูลค่าการขายหลักทรัพย์ของกองทุนรวมในรอบระยะเวลา 1 ปีหารด้วยมูลค่า NAV ของกองทุนรวมเฉลี่ยในรอบระยะเวลาเดียวกัน กองทุนรวมที่มีค่า portfolio turnover สูง บ่งชี้ถึงการซื้อขายหลักทรัพย์บ่อยครั้งของผู้จัดการกองทุนและทำให้ต้นทุนการซื้อขายหลักทรัพย์ที่สูง จึงต้องพิจารณาเปรียบเทียบกับผลการดำเนินงานของกองทุนรวมเพื่อประเมินความคุ้มค่าของการซื้อขายหลักทรัพย์ดังกล่าว

Sharpe Ratio : อัตราส่วนระหว่างผลตอบแทนส่วนเพิ่มของกองทุนรวมเปรียบเทียบกับความเสี่ยงจากการลงทุน โดยคำนวณจากผลต่างระหว่างอัตราผลตอบแทนของกองทุนรวมกับอัตราผลตอบแทนที่ปราศจากความเสี่ยง (risk-free rate) เปรียบเทียบกับค่าเบี่ยงเบนมาตรฐาน (standard deviation) ของกองทุนรวม ค่า Sharpe Ratio สะท้อนถึงอัตราผลตอบแทนที่กองทุนรวมควรได้รับเพิ่มขึ้นเพื่อชดเชยกับความเสี่ยงที่กองทุนรวมรับมา โดยกองทุนรวมที่มีค่า Sharpe Ratio สูงกว่าจะเป็นกองทุนที่มีประสิทธิภาพในการบริหารจัดการลงทุนที่ดีกว่า เนื่องจากได้รับผลตอบแทนส่วนเพิ่มที่สูงกว่าภายใต้ระดับความเสี่ยงเดียวกัน

Alpha : ผลตอบแทนส่วนเกินของกองทุนรวมเมื่อเปรียบเทียบกับดัชนีชี้วัด (benchmark) โดยค่า Alpha ที่สูง หมายถึง กองทุนสามารถสร้างผลตอบแทนที่สูงกว่าดัชนีชี้วัด ซึ่งเป็นผลจากประสิทธิภาพของผู้จัดการกองทุนในการคัดเลือกหรือหาจังหวะเข้าลงทุนในหลักทรัพย์ได้อย่างเหมาะสม

Beta : ระดับและทิศทางการเปลี่ยนแปลงของอัตราผลตอบแทนของหลักทรัพย์ในพอร์ตการลงทุน โดยเปรียบเทียบกับอัตราการเปลี่ยนแปลงของตลาด Beta น้อยกว่า 1 แสดงว่าหลักทรัพย์ในพอร์ตการลงทุนมีการเปลี่ยนแปลงของอัตราผลตอบแทนน้อยกว่าการเปลี่ยนแปลงของอัตราผลตอบแทนของกลุ่มหลักทรัพย์ของตลาด Beta มากกว่า 1 แสดงว่า หลักทรัพย์ในพอร์ตการลงทุนมีการเปลี่ยนแปลงของอัตราผลตอบแทนมากกว่าการเปลี่ยนแปลงของอัตราผลตอบแทนของกลุ่มหลักทรัพย์ของตลาด

Tracking Error : เพื่อให้ทราบถึงความผันผวนของส่วนต่างของผลตอบแทนเฉลี่ยของกองทุนรวมและผลตอบแทนของดัชนีชี้วัด ซึ่งสะท้อนให้เห็นถึงประสิทธิภาพในการเลือกแบบดัชนีชี้วัดของกองทุนรวมว่ามีการเบี่ยงเบนออกไปจากดัชนีชี้วัด มากน้อยเพียงใด เช่น หากกองทุนรวมมีค่า TE ต่ำ แสดงว่า อัตราผลตอบแทนของกองทุนมีการเบี่ยงเบนออกไปจากดัชนีชี้วัดในอัตราที่ต่ำ ดังนั้น กองทุนรวมนี้อาจมีประสิทธิภาพในการเลือกแบบดัชนีชี้วัดสูง ในขณะที่กองทุนรวมที่มีค่า TE สูง แสดงว่าอัตราผลตอบแทนของกองทุนรวมมีการเบี่ยงเบนออกจากดัชนีชี้วัดในอัตราที่สูง ดังนั้น โอกาสที่ผลตอบแทนการลงทุนจะเป็นไปตามผลตอบแทนของ benchmark ก็จะมีน้อยลง เป็นต้น

Yield to Maturity : อัตราผลตอบแทนจากการลงทุนในตราสารหนี้โดยถือจนครบกำหนดอายุ ซึ่งคำนวณจากดอกเบี้ยที่จะได้รับในอนาคตตลอดอายุตราสารและเงินต้นที่จะได้รับคืนนำมาคิดลดเป็นมูลค่าปัจจุบัน โดยใช้วัดอัตราผลตอบแทนของกองทุนรวมตราสารหนี้ ค่าคำนวณจากค่าเฉลี่ยถ่วงน้ำหนักของ Yield to Maturity ของตราสารหนี้แต่ละตัวที่กองทุนมีการลงทุน และเนื่องจาก Yield to Maturity มีหน่วยมาตรฐานเป็นเปอร์เซ็นต์ต่อปี จึงสามารถนำไปใช้เปรียบเทียบอัตราผลตอบแทนระหว่างกองทุนรวมตราสารหนี้ที่มีนโยบายถือครองตราสารหนี้จนครบกำหนดอายุและมีลักษณะการลงทุนที่ใกล้เคียงกันได้

รายละเอียดและอันดับความน่าเชื่อถือของตราสารหนี้ ตราสารกึ่งหนี้กึ่งทุน หรือเงินฝากที่ลงทุนหรือมีไว้

กองทุนเปิด ไทย แคช แมเนจเม้นท์ สำหรับกองทุนสำรองเลี้ยงชีพ

ณ วันที่ 31 มีนาคม 2568

ผู้ออก/ผู้รับรอง/ผู้ค้ำประกัน	อันดับความน่าเชื่อถือ	มูลค่าตามราคาตลาด	%NAV
(ก) กลุ่มตราสารภาครัฐไทย และตราสารภาครัฐต่างประเทศ		<u>1,159,646,289.83</u>	<u>60.48</u>
ธนาคารแห่งประเทศไทย	NON	1,159,646,289.83	60.48
(ข) กลุ่มตราสารของธนาคารที่มีกฎหมายเฉพาะจัดตั้งขึ้น ธนาคารพาณิชย์ หรือบริษัทเงินทุน เป็นผู้ออก ผู้ส่งจ่าย ผู้รับรอง		<u>350,043,352.51</u>	<u>18.26</u>
ธนาคารอาคารสงเคราะห์	AAA	110,420,547.94	5.76
ธนาคารทหารไทยธนชาต จำกัด (มหาชน)	AA+	40,368,223.04	2.11
ธนาคารกรุงไทย จำกัด (มหาชน)	AAA	97,569,566.59	5.09
ธนาคารยูโอบี จำกัด (มหาชน)	AAA	101,685,014.94	5.30
(ค) กลุ่มตราสารที่มีอันดับความน่าเชื่อถืออยู่ในอันดับที่สามารถลงทุนได้		<u>408,016,536.27</u>	<u>21.28</u>
บริษัท กัลฟ์ เอ็นเนอร์จี ดีเวลลอปเม้นท์ จำกัด (มหาชน)	A+	19,163,909.01	1.00
บริษัท ซีพีเอฟ (ประเทศไทย) จำกัด (มหาชน)	A	49,628,776.21	2.59
บริษัท ไทยเบฟเวอเรจ จำกัด (มหาชน)	AA	80,489,905.60	4.20
บริษัท ศุภาลย์ จำกัด (มหาชน)	A	67,506,972.25	3.52
บริษัท เอพี (ไทยแลนด์) จำกัด (มหาชน)	A	40,120,129.20	2.09
บริษัท โฮม โปรดักส์ เซ็นเตอร์ จำกัด (มหาชน)	AA-	151,106,844.00	7.88
(ง) กลุ่มตราสารที่มีอันดับความน่าเชื่อถืออยู่ในอันดับต่ำกว่าอันดับที่สามารถลงทุนได้ หรือไม่ได้รับการจัดอันดับความน่าเชื่อถือ		<u>0.00</u>	<u>0.00</u>
รวมทั้งหมด		<u>1,917,706,178.61</u>	

AIMC Category Performance Report

Report as of 31/03/2025



Return statistics for Thailand Mutual Funds

AIMC Category	Average Trailing Return (%)							Average Calendar Year Return (%)				
	YTD	3M	6M	1Y	3Y	5Y	10Y	2020	2021	2022	2023	2024
Aggressive Allocation	-9.90	-9.90	-12.60	-10.18	-7.45	2.31	-0.77	-3.71	17.78	-4.53	-7.42	0.46
ASEAN Equity	-6.86	-6.86	-11.78	-9.77	-2.90	8.53	-1.81	-0.64	24.80	-13.86	1.56	4.16
Asia Pacific Ex Japan	0.64	0.64	-6.98	-1.07	-4.91	4.42	0.78	22.91	1.18	-22.07	-0.41	2.73
Commodities Energy	0.41	0.41	7.03	-8.56	-5.12	17.92	-0.82	-31.41	65.84	13.47	-6.87	2.67
Commodities Precious Metals	17.11	17.11	17.05	31.94	12.79	11.00	7.65	22.38	-1.94	-0.75	9.13	20.70
Conservative Allocation	-0.62	-0.62	-0.92	0.53	-0.79	0.84	0.89	-1.01	3.30	-3.64	-0.77	2.05
Emerging Market	1.53	1.53	-5.08	-1.74	-3.41	2.82	0.39	9.34	-3.39	-24.38	4.34	0.73
Emerging Market Bond Discretionary F/X Hedge or Unhedge	1.70	1.70	1.10	4.03	0.10	0.65	0.24	3.86	-4.60	-16.35	0.95	6.59
Energy	-7.77	-7.77	-16.34	-16.69	-10.37	1.52	1.56	-6.55	10.38	4.80	-17.51	-10.22
Equity General	-14.08	-14.08	-18.17	-14.51	-9.81	2.06	-1.07	-9.61	19.03	1.13	-11.89	-1.94
Equity Large Cap	-14.41	-14.41	-17.79	-11.40	-8.03	2.92	-0.53	-11.22	16.03	1.98	-9.68	1.34
Equity Small - Mid Cap	-20.90	-20.90	-25.51	-28.63	-15.84	4.66	-1.80	8.03	41.13	-4.54	-13.32	-10.71
European Equity	3.52	3.52	0.19	0.54	3.72	11.27	4.96	4.62	24.32	-19.18	12.78	6.42
Foreign Investment Allocation	-0.74	-0.74	-2.06	-0.57	-1.52	3.49	2.07	6.41	6.90	-17.03	5.10	4.18
Fund of Property Fund - Foreign	0.47	0.47	-7.55	-3.03	-9.30	1.04	0.19	-6.59	19.71	-25.78	0.76	-6.07
Fund of Property Fund - Thai	-1.67	-1.67	-5.55	5.56	-3.41	-2.81	1.51	-22.42	-0.22	-6.52	-8.90	5.35
Fund of Property fund -Thai and Foreign	0.49	0.49	-6.19	-0.04	-4.96	-0.62	2.40	-10.25	2.89	-11.27	-1.75	-2.84
Global Bond Discretionary F/X Hedge or Unhedge	1.47	1.47	1.29	0.23	-0.84	0.82	-1.03	3.62	1.13	-10.76	2.91	0.54
Global Bond Fully F/X Hedge	1.66	1.66	-0.37	1.90	-0.93	0.24	0.00	4.32	0.11	-11.41	2.96	0.53
Global Equity	-3.12	-3.12	-3.69	-2.73	-3.11	9.34	4.26	19.50	12.50	-26.93	12.61	4.82
Greater China Equity	6.10	6.10	0.63	16.39	-7.99	-3.14	-1.52	19.36	-12.55	-27.20	-20.20	6.94
Health Care	-0.06	-0.06	-9.70	-11.73	-6.95	5.11	2.88	22.59	7.71	-19.54	-0.96	-7.28
High Yield Bond	0.12	0.12	0.68	2.53	0.59	3.42	1.93	3.44	4.76	-11.58	5.39	4.99
India Equity	-7.11	-7.11	-12.46	-2.42	2.64	15.17	5.14	12.07	26.23	-12.85	16.93	10.37
Japan Equity	-3.82	-3.82	-0.52	-3.24	8.06	11.94	5.52	10.09	6.73	-10.31	20.35	15.09
Long Term General Bond	2.49	2.49	4.12	5.06	2.48	1.77	2.08	2.26	-0.26	-1.11	1.01	5.36
Mid Term General Bond	1.20	1.20	2.07	3.30	1.99	1.41	1.68	1.03	0.67	0.14	1.61	2.85
Mid Term Government Bond	1.24	1.24	2.14	3.33	1.67	0.99	1.26	1.40	-0.18	-0.06	0.81	2.87
Moderate Allocation	-3.09	-3.09	-4.05	-1.98	-2.26	1.61	0.30	-3.46	7.56	-5.37	-1.48	2.39
Money Market General	0.47	0.47	0.95	2.02	1.43	0.97	1.02	0.55	0.20	0.38	1.43	2.06
Money Market Government	0.43	0.43	0.92	1.96	1.37	0.90	0.98	0.42	0.18	0.35	1.38	1.98
SET 50 Index Fund	-17.30	-17.30	-17.94	-9.79	-7.61	1.85	-0.59	-13.21	10.81	4.94	-11.29	6.24
Short Term General Bond	0.59	0.59	1.18	2.22	1.56	1.06	1.18	0.49	0.42	0.55	1.53	2.11
Short Term Government Bond	0.48	0.48	1.00	1.98	1.34	0.87	0.93	0.50	-0.05	0.39	1.18	1.98
Technology Equity	-11.25	-11.25	-3.67	-3.97	-1.84	7.64	-	50.15	8.42	-43.73	47.90	18.49
Thai Free Hold	-0.50	-0.50	-1.04	-0.30	2.44	0.58	2.58	-2.43	-0.63	3.30	2.56	0.97
Thai Mixed (between free and lease hold)	0.36	0.36	-0.96	-0.07	-1.61	-1.11	1.82	3.19	-1.48	-4.43	-1.13	-3.10
US Equity	-7.05	-7.05	-1.87	1.57	1.85	11.37	8.24	20.70	22.20	-30.01	25.04	18.66
Vietnam Equity	-3.62	-3.62	-3.47	-9.39	-8.84	11.75	-	15.86	45.20	-32.85	7.81	8.60