

สรุปข้อมูลสำคัญของนโยบายการลงทุน

กองทุนสำรองเลี้ยงชีพยูโอบี มาสเตอร์ ฟันด์ ซึ่งจดทะเบียนแล้ว



ยูโอบี ทรัสต์มันคง (M01TF)

บริษัทหลักทรัพย์จัดการกองทุน ยูโอบี (ประเทศไทย) จำกัด

นโยบายตราสารหนี้

ทำไมต้องเลือกนโยบายการลงทุน

นโยบายนี้เหมาะกับใคร

สัดส่วนของประเภททรัพย์สินที่ลงทุน

ผลการดำเนินงาน

ความเสี่ยงจากการลงทุน

ค่าธรรมเนียม

ข้อมูลอื่นๆ

บลจ.ยูโอบี (ประเทศไทย) จำกัด

ชั้น 23A, 25 อาคารเอเชียเซ็นเตอร์ เลขที่ 173/27-30, 31-33 ถนนสาทรใต้ แขวงทุ่งมหาเมฆ เขตสาทร กรุงเทพมหานคร 10120

โทรศัพท์ : 0-2786-2000 ต่อ 2031 – 2035

Email: thuobamInstitutional.pvd@uobgroup.com WWW.UOBAM.CO.TH

ทำไมต้องเลือกนโยบายการลงทุน

เนื่องจากสมาชิกกองทุนสำรองเลี้ยงชีพแต่ละคนมีความคาดหวังต่อผลตอบแทนและระดับความเสี่ยงที่ยอมรับได้ต่างกัน กองทุนจึงเปิดโอกาสให้สมาชิกเลือกนโยบายการลงทุนที่เหมาะสมกับตนเองและสามารถปรับเปลี่ยนนโยบายการลงทุนได้ตามความเหมาะสมของแต่ละช่วงอายุ เพื่อให้เงินออมในกองทุนสำรองเลี้ยงชีพมีโอกาสเติบโตและเพียงพอที่จะรองรับชีวิตหลังเกษียณ ตัวอย่างเช่น สมาชิกที่เป็นวัยหนุ่มสาว มีระยะเวลาในการลงทุนผ่านกองทุนสำรองเลี้ยงชีพอีกนาน สามารถยอมรับความผันผวนของราคาทรัพย์สินที่ลงทุนได้มาก จึงมีโอกาสดำเนินนโยบายการลงทุนตราสารทุน เพื่อให้มีโอกาสได้รับผลตอบแทนในระยะยาวที่สูงกว่าการลงทุนในนโยบายตราสารหนี้ ขณะที่สมาชิกที่ใกล้เกษียณ มีระยะเวลาในการลงทุนอีกไม่นาน ต้องการรักษาราคาเงินต้นให้อยู่ครบ จึงมีนโยบายตราสารหนี้ให้เลือกลงทุน เพื่อลดความเสี่ยงของการขาดทุนจากความผันผวนของราคาตราสารทุนจนทำให้เงินที่ได้รับจากกองทุนสำรองเลี้ยงชีพไม่พอใช้จ่ายหลังเกษียณ

นโยบายนี้เหมาะกับใคร

นโยบายนี้เหมาะกับใคร :

- สมาชิกที่คาดหวังผลตอบแทนที่ใกล้เคียงหรือสูงกว่าเงินฝาก ยอมรับผลตอบแทนที่อาจต่ำกว่าหุ้น และความเสี่ยงที่อาจมีเงินไม่เพียงพอใช้จ่ายยามเกษียณได้
- สมาชิกที่ต้องการการลงทุนที่มีความเสี่ยงต่ำ หรือรักษาราคาเงินต้นให้อยู่ครบ

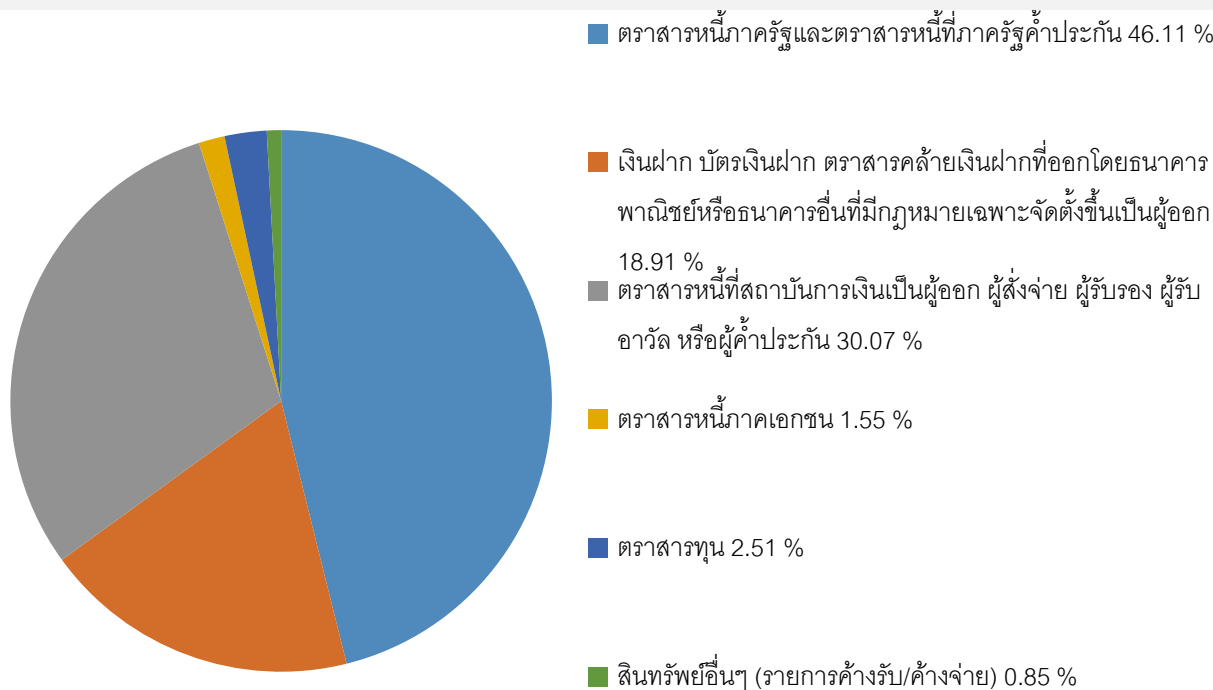
นโยบายนี้ไม่เหมาะกับใคร : สมาชิกที่คาดหวังผลตอบแทนสูง

ทำอย่างไรหากยังไม่เข้าใจนโยบาย และความเสี่ยงของกองทุนนี้

- สอบถามคณะกรรมการกองทุน หรือ
- ศึกษาข้อมูลเพิ่มเติมเกี่ยวกับการเลือกนโยบายได้ที่ <https://www.uobam.co.th/th/provident-fund/8>
www.thaipvd.com

สัดส่วนของประเภททรัพย์สินที่ลงทุน

เน้นการลงทุนตราสารแห่งหนี้และ/หรือ เงินฝาก ระยะสั้น ทั้งภาครัฐบาล รัฐวิสาหกิจ สถาบันการเงิน ในประเทศ



หมายเหตุ :

1. กองทุนไม่มีนโยบายลงทุนในตราสารหนี้ภาคเอกชน
2. สัดส่วนตราสารหนี้ภาคเอกชนที่แสดง คือ ตราสารหนี้ บมจ.การบินไทย ซึ่งเดิมเป็นตราสารหนี้รัฐวิสาหกิจ
3. สัดส่วนตราสารทุนที่แสดง คือ หุ้น บมจ.การบินไทย จากการแปลงหนี้เป็นทุน ตามแผนฟื้นฟูกิจการฯ

ชื่อทรัพย์สินที่ลงทุนสูงสุด 5 อันดับแรก และสัดส่วนของทรัพย์สินนั้น ต่อ NAV

ชื่อทรัพย์สินและการลงทุนสูงสุด 5 อันดับแรก

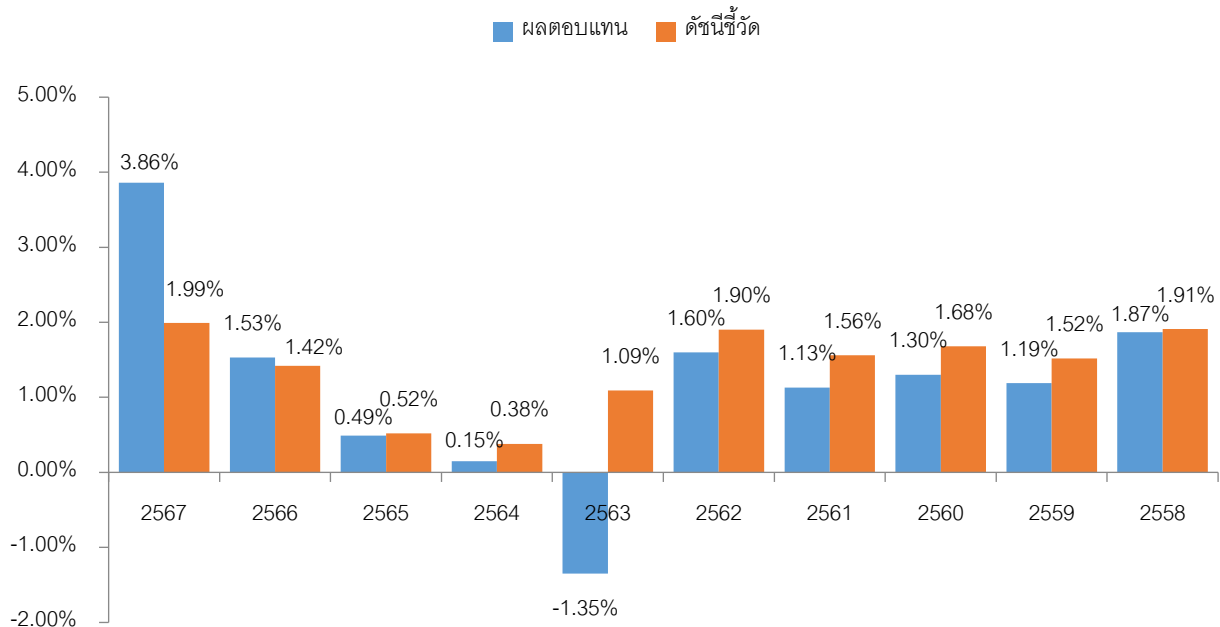
ทรัพย์สิน	% ของ NAV	credit rating
พันธบัตร : ธนาคารแห่งประเทศไทย BOT25NA	12.60	-
พันธบัตร : ธนาคารแห่งประเทศไทย BOT265A	7.55	-
หุ้นกู้ : ธนาคารกรุงศรีอยุธยา จำกัด (มหาชน) BAY253A	7.54	AAA
ตั๋วเงินคลัง : ธนาคารแห่งประเทศไทย CB25O02A	7.39	-
พันธบัตร : กระทรวงการคลัง LB256A	4.98	-

หมายเหตุ : ข้อมูล ณ วันที่ 31 ธันวาคม 2567 ทั้งนี้ คุณสามารถดูข้อมูลที่เป็นปัจจุบันได้

ที่ <https://www.uobam.co.th/th/provident-fund/8>

ผลการดำเนินงาน

* ผลการดำเนินงานในอดีต มิได้เป็นสิ่งยืนยันถึงผลการดำเนินงานในอนาคต *



วันที่เริ่มนโยบายการลงทุน 01 ธันวาคม 2548

ดัชนีชี้วัดใช้เปรียบเทียบกับผลตอบแทน คือ (25%) อัตราดอกเบี้ยเงินฝากประจำ 1 ปี ที่กองทุนสำรองเลี้ยงชีพพึงได้รับ วงเงิน 1 ล้านบาทเฉลี่ยของ บมจ.ธนาคารกรุงเทพ, บมจ.ธนาคารกรุงไทย, บมจ.ธนาคารไทยพาณิชย์ และ บมจ.ธนาคารกรุงไทย (75%) ดัชนีตราสารหนี้ภาครัฐระยะสั้น (Short-term Government Bond Index)

ความผันผวนของการดำเนินงาน (standard deviation: SD)

เท่ากับ 0.81 % ต่อปี

ความผันผวนของส่วนต่างผลการดำเนินงานและดัชนีชี้วัด (tracking error: TE)

เท่ากับ 0.73 % ต่อปี

หมายเหตุ:

1. คำนวณเป็นอัตราผลตอบแทนสุทธิต่อปี (annualized)
ยกเว้นปีที่ผลการดำเนินงานน้อยกว่า 1 ปี แสดงผลการดำเนินงานที่เกิดขึ้นจริง
2. กรณีสแสดงอัตราผลตอบแทน 6 เดือน คำนวณเป็นอัตราผลตอบแทนสะสมเดือน มกราคม-มิถุนายน
3. ค่า SD และ TE คำนวณจากข้อมูลเป็นรายเดือนย้อนหลัง 3 ปี

ความเสี่ยงจากการลงทุน

ความเสี่ยงของนโยบายการลงทุน อาจเกิดขึ้นได้จาก

- ความเสี่ยงจากความผันผวนของมูลค่าหน่วยลงทุน (Market Risk)
 - ความเสี่ยงจากการขาดสภาพคล่องของตราสาร (Liquidity Risk)
 - ความเสี่ยงจากการผิดนัดชำระหนี้ของผู้ออกตราสาร (Credit Risk)
 - ความเสี่ยงจากการลงทุนกระจุกตัว (High Concentration Risk)
- (สามารถอ่านคำอธิบายเพิ่มเติมได้จากท้ายรายงานฉบับนี้)

แผนภาพแสดงตำแหน่งความเสี่ยงของนโยบายการลงทุน



ค่าธรรมเนียม

อัตราค่าธรรมเนียมที่เรียกเก็บจากกองทุนรายนโยบาย ข้อมูล ณ วันที่ 31 ธันวาคม 2567	
ค่าธรรมเนียมรายนโยบายของกองทุนสำรองเลี้ยงชีพ	
ค่าธรรมเนียมการจัดการ	0.19% ต่อปีของ NAV
ค่าใช้จ่ายรวม	0.22% ต่อปีของ NAV

หมายเหตุ ค่าใช้จ่ายรวมคำนวณจากค่าใช้จ่ายรวมที่จ่ายจริงเทียบเป็นอัตราร้อยละกับมูลค่าทรัพย์สินสุทธิตัวเฉลี่ย

การลงทุนผ่านกองทุนรวม	<input checked="" type="checkbox"/> มี <input type="checkbox"/> ไม่มี
การเก็บค่าธรรมเนียมรวมในระดับ กองทุนรวม (total expenses) ใน ส่วนที่ลงทุนผ่านกองทุนรวมที่อยู่ ภายใต้ บลจ. ยูโอบี	<input checked="" type="checkbox"/> มี <input type="checkbox"/> ไม่มี กองทุนรวม TCMF-I : เก็บจริง 0.0745% สูงสุด 2.05% ต่อปีของ NAV

อัตราค่าธรรมเนียมที่เรียกเก็บจากกองทุนรายนางจ้าง	
ค่าธรรมเนียมทะเบียนสมาชิก	-ไม่มี-
ค่าธรรมเนียมอื่นๆ	-ไม่มี-

อัตราค่าธรรมเนียมที่เรียกเก็บจากสมาชิกกองทุน	
ค่าธรรมเนียมการออกรหัส E-Provident Fund	-ไม่มี-
ค่าธรรมเนียมขอคงเงินไว้ในกองทุน	500 บาทต่อปี
ค่าธรรมเนียมขอรับเงินเป็นงวด	
- ครั้งแรก	500 บาท
- ค่าธรรมเนียมรายงวด	100 บาทต่องวด
ค่าธรรมเนียมการเปลี่ยนนโยบายการลงทุน	ไม่เกิน 4 ครั้งต่อปี ไม่มีค่าธรรมเนียม

ข้อมูลอื่นๆ

1. ช่องทางขอรับคำแนะนำในการเลือก/เปลี่ยนนโยบายการลงทุน/แผนการลงทุน

- คณะกรรมการกองทุนของบริษัท
- บลจ.ยูโอบี Call center 02 786 2222

2. ช่องทางศึกษาข้อมูลการเปลี่ยนนโยบายการลงทุน

- เปลี่ยนนโยบายการลงทุนได้ : เป็นไปตามข้อบังคับเฉพาะส่วนบุคคลนายจ้าง หรือแบบฟอร์มคณะกรรมการแจ้งการลงทุน
- การยื่นขอเปลี่ยนนโยบายการลงทุน : เป็นไปตามข้อบังคับเฉพาะส่วนบุคคลนายจ้าง หรือแบบฟอร์มคณะกรรมการแจ้งการลงทุน
- วันที่มีผลการเปลี่ยนนโยบายการลงทุน : เป็นไปตามข้อบังคับเฉพาะส่วนบุคคลนายจ้าง หรือแบบฟอร์มคณะกรรมการแจ้งการลงทุน

3. ช่องทางการขอต่อ

ทางเลือก	1) การคงเงินไว้ในกองทุน	2) การขอรับเงินเป็นงวด	3) การโอนไป RMF
คุณสมบัติ	สมาชิกที่ลาออกจากงาน	สมาชิกที่ลาออกจากงาน หรือเกษียณอายุ โดยมีอายุมากกว่า 55 ปีบริบูรณ์	สมาชิกที่ลาออกจากงาน
วัตถุประสงค์	- เพื่อการโอนย้ายไปยังกองทุนใหม่ - เพื่อรักษาสิทธิประโยชน์การยกเว้นภาษี - เพื่อลดความผันผวนของตลาดหุ้น	- เพื่อบริหารจัดการเงินกองทุนหลังเกษียณ ผ่านกองทุนสำรองเลี้ยงชีพต่อไป เสมือนการรับเงินบำนาญ - เพื่อสร้างโอกาส ในการลงทุน	- เพื่อรักษาสิทธิประโยชน์การยกเว้นภาษี (เป็นทางเลือกเดียว กรณีนายจ้างปิดกิจการ) - เพื่อการจัดการนโยบายลงทุนได้ตามความต้องการของสมาชิก ตามนโยบายของ RMF
ระยะเวลา	คงเงินได้ตามระยะเวลาในข้อบังคับกองทุน	ทยอยรับเงินงวดภายใน 10 ปี	- หากคงเงินไว้ สามารถโอนได้ไม่มีกำหนดเวลา - หากไม่คงเงินต้องโอนให้เสร็จสิ้นภายใน 30 วันจากวันสิ้นสุดภาพ
เงินกองทุน/การลงทุน	เงินที่ขอคงไว้ในกองทุนจะถูกนำไปลงทุนหาผลประโยชน์ตามนโยบายที่เลือกลงทุน	เงินที่อยู่ในกองทุนจะถูกนำไปลงทุนหาผลประโยชน์ตามนโยบายที่เลือกลงทุน	เงินที่โอนไป RMF จะถูกนำไปลงทุนหาผลประโยชน์ตามนโยบายที่เลือกลงทุน
ค่าธรรมเนียมการดำเนินการ	500 บาท/ปี	500 บาท (ครั้งแรกครั้งเดียว) รายงวด จดละ 100 บาท	ไม่มีค่าธรรมเนียมการโอน
สมาชิก ขอข้อมูลเพิ่มเติมได้ที่ บลจ.ยูโอบี 02 786 2222 และแจ้งความประสงค์ ต่อ คณะกรรมการกองทุน			

การลงทุนมีความเสี่ยง ผู้ลงทุนควรทำความเข้าใจลักษณะกองทุน นโยบายการลงทุน เงื่อนไขผลตอบแทน ความเสี่ยงและผลการดำเนินงานของกองทุนก่อนการตัดสินใจลงทุน ผลการดำเนินงานในอดีต/ผลการเปรียบเทียบผลการดำเนินงานที่เกี่ยวข้องกับผลิตภัณฑ์ในตลาดทุนมิได้เป็นที่ยืนยันถึงผลการดำเนินงานในอนาคต

คำอธิบายเพิ่มเติม

ปัจจัยความเสี่ยงที่สำคัญเพิ่มเติม

- 1. ความเสี่ยงจากความผันผวนของมูลค่าหน่วยลงทุน (Market Risk)** เกิดจากการเปลี่ยนแปลงของอัตราดอกเบี้ยซึ่งขึ้นกับปัจจัยภายนอก เช่น สภาวะเศรษฐกิจการลงทุน ปัจจัยทางการเมืองทั้งในและต่างประเทศ เป็นต้น โดยราคาตราสารหนี้จะเปลี่ยนแปลงในทิศทางตรงข้ามกับการเปลี่ยนแปลงของอัตราดอกเบี้ย เช่น หากอัตราดอกเบี้ยในตลาดเงินมีแนวโน้มปรับตัวสูงขึ้น อัตราดอกเบี้ยของตราสารหนี้ที่ออกใหม่ก็จะสูงขึ้นด้วย ดังนั้นราคาตราสารหนี้ที่ออกมาก่อนหน้าจะมีการซื้อขายในระดับราคาที่ต่ำลง โดยกองทุนรวมที่มีอายุเฉลี่ยของทรัพย์สินที่ลงทุน (portfolio duration) สูงจะมีโอกาสเผชิญกับการเปลี่ยนแปลงของราคามากกว่ากองทุนรวมที่มี portfolio duration ต่ำกว่า
- 2. ความเสี่ยงจากการขาดสภาพคล่องของตราสาร (Liquidity Risk)** คือ ความเสี่ยงที่เกิดจากการที่กองทุนไปลงทุนในตราสารที่ไม่มีสภาพคล่องในการซื้อขาย หรือตราสารหนี้ที่มีสภาพคล่องน้อย ทั้งนี้สภาพคล่องของตราสารอาจจะขึ้นอยู่กับอุปสงค์และอุปทานที่มีต่อตราสาร ณ ขณะนั้นๆ หรือคุณภาพของตราสาร เป็นต้น
- 3. ความเสี่ยงจากการผิดนัดชำระหนี้ของผู้ออกตราสาร (Credit Risk)** หมายถึง การพิจารณาจากอันดับความน่าเชื่อถือของตราสารที่ลงทุน (credit rating) ซึ่งเป็นข้อมูลบอกระดับความสามารถในการชำระหนี้ โดยพิจารณาจากผลการดำเนินงานที่ผ่านมาและฐานะการเงินของผู้ออกตราสาร credit rating ของหุ้นกู้ระยะยาวมีความหมายโดยย่อ ดังต่อไปนี้

ระดับการลงทุน	TRIS	Fitch	Moody's	S&P	คำอธิบาย
ระดับที่น่าลงทุน	AAA	AAA(tha)	Aaa	AAA	อันดับเครดิตสูงที่สุดมีความเสี่ยงต่ำที่สุดที่จะไม่สามารถชำระหนี้ได้ตามกำหนด
	AA	AA(tha)	Aa	AA	อันดับเครดิตรองลงมาและถือว่ามีความเสี่ยงต่ำมากที่จะไม่สามารถชำระหนี้ได้ตามกำหนด
	A	A(tha)	A	A	ความเสี่ยงต่ำที่จะไม่สามารถชำระหนี้ได้ตามกำหนด
	BBB	BBB(tha)	Baa	BBB	ความเสี่ยงปานกลางที่จะไม่สามารถชำระหนี้ได้ตามกำหนด
ระดับที่ต่ำกว่าน่าลงทุน	ต่ำกว่า BBB	ต่ำกว่า BBB(tha)	ต่ำกว่า Baa	ต่ำกว่า BBB	ความเสี่ยงสูงที่จะไม่สามารถชำระหนี้ได้ตามกำหนด

4. ความเสี่ยงจากการลงทุนกระจุกตัว (High Concentration Risk)

(1) ความเสี่ยงจากการลงทุนกระจุกตัวในผู้ออกตราสารรายใดรายหนึ่ง (High Issuer Concentration Risk) เกิดจากกองทุนลงทุนในผู้ออกตราสารรายใด ๆ มากกว่า 10% ของ NAV รวมกัน ซึ่งหากเกิดเหตุการณ์ที่ส่งผลกระทบต่อการทำงานของฐานะการเงิน หรือความมั่นคงของผู้ออกตราสารรายดังกล่าว กองทุนอาจมีผลการดำเนินงานที่ผันผวนมากกว่ากองทุนที่กระจายการลงทุนในหลายผู้ออกตราสาร

ทั้งนี้ การลงทุนแบบกระจุกตัวไม่รวมถึงกรณีการลงทุนในทรัพย์สินดังนี้

1. ตราสารหนี้ภาครัฐไทย
2. ตราสารภาครัฐต่างประเทศที่มีการจัดอันดับความน่าเชื่อถืออยู่ในอันดับที่สามารถลงทุนได้
3. เงินฝากหรือตราสารเทียบเท่าเงินฝากที่ผู้รับฝากหรือผู้ออกตราสารที่มีการจัดอันดับความน่าเชื่อถืออยู่ในอันดับที่สามารถลงทุนได้

(2) ความเสี่ยงจากการลงทุนกระจุกตัวในหมวดอุตสาหกรรมใดอุตสาหกรรมหนึ่ง (Sector Concentration Risk) เกิดจากกองทุนลงทุนในบางหมวดอุตสาหกรรมมากกว่า 20% ของ NAV รวมกัน ซึ่งหากเกิดเหตุการณ์ที่ส่งผลกระทบต่ออุตสาหกรรมนั้น กองทุนดังกล่าวอาจมีผลการดำเนินงานที่ผันผวนมากกว่ากองทุนที่กระจายการลงทุนในหลายหมวดอุตสาหกรรม

(3) ความเสี่ยงจากการกระจุกตัวลงทุนในประเทศใดประเทศหนึ่ง (Country Concentration Risk) เกิดจากกองทุนลงทุนในประเทศใดประเทศหนึ่งมากกว่า 20% ของ NAV รวมกัน ทั้งนี้ ไม่รวมถึงการลงทุนในตราสารที่ผู้ออกเสนอขายอยู่ในประเทศไทย ซึ่งหากเกิดเหตุการณ์ที่ส่งผลกระทบต่อประเทศดังกล่าว เช่น การเมือง เศรษฐกิจ สังคม เป็นต้น กองทุนดังกล่าวอาจมีผลการดำเนินงานที่ผันผวนมากกว่ากองทุนที่กระจายการลงทุนในหลายประเทศ