

## กองทุนเปิด ยูโอบี สมาร์ท มิเลนเนียม โกรว์ธ (UOBSMG)

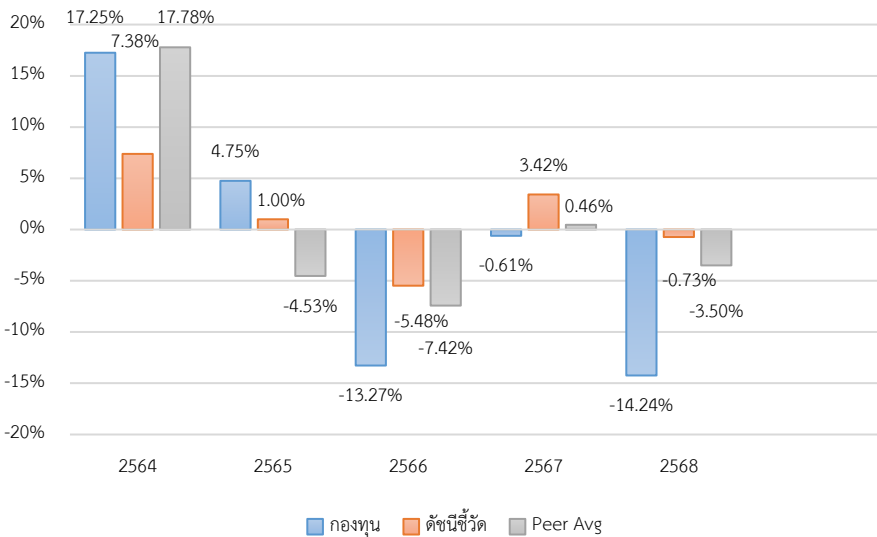
### ประเภทกองทุนรวม / กลุ่มกองทุนรวม

- กองทุนรวมผสม
- Cross Investing Fund /กองทุนที่ลงทุนแบบไม่มีความเสี่ยงต่างประเทศ
- กลุ่ม Aggressive Allocation

### นโยบายและกลยุทธ์การลงทุน

- ลงทุนในหรือมีไว้ซึ่งตราสารแห่งหนึ่ง เงินฝาก และตราสารกึ่งหนึ่งถึงทุน รวมถึงตราสารแห่งทุนที่มีแนวโน้มหรือปัจจัยพื้นฐานดี
- กองทุนอาจลงทุนในหน่วยลงทุนของกองทุนรวมอื่นซึ่งอยู่ภายใต้การจัดการของบริษัทจัดการ ในอัตราส่วนไม่เกินร้อยละ 100 ของมูลค่าทรัพย์สินสุทธิของกองทุน
- มุ่งหวังให้ผลประกอบการสูงกว่าดัชนีชี้วัด (active management)

### ผลการดำเนินงานและดัชนีชี้วัดย้อนหลัง 5 ปีปฏิทิน

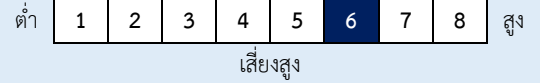


### ผลการดำเนินงานย้อนหลังแบบปักหมุด (%)

	YTD	3 เดือน	6 เดือน	1 ปี*
กองทุน	22.04	22.25	21.68	17.20
ดัชนีชี้วัด	10.29	10.66	11.15	17.34
ค่าเฉลี่ยในกลุ่มเดียวกัน	12.82	13.82	14.58	15.99
ความผันผวนกองทุน	6.55	7.56	10.30	18.04
ความผันผวนดัชนีชี้วัด	3.41	3.91	5.19	8.99
	3 ปี*	5 ปี*	10 ปี*	ตั้งแต่จัดตั้ง*
กองทุน	-2.23	0.37	1.85	7.88
ดัชนีชี้วัด	2.56	2.84	3.61	-
ค่าเฉลี่ยในกลุ่มเดียวกัน	0.62	0.71	2.08	-
ความผันผวนกองทุน	16.72	14.75	15.08	20.60
ความผันผวนดัชนีชี้วัด	8.86	7.79	8.32	-

หมายเหตุ : \* % ต่อปี

### ระดับความเสี่ยง



ลงทุนในตราสารทุน ตราสารหนี้ และ/หรือทรัพย์สินทางเลือก โดยมีสัดส่วนการลงทุนในตราสารทุนไม่น้อยกว่า 80% ของ NAV

### ข้อมูลกองทุนรวม

วันจดทะเบียนกองทุน	29 ก.พ. 2543
วันเริ่มต้น class	ไม่มีการแบ่ง Class
นโยบายการจ่ายเงินปันผล	ไม่จ่าย
อายุกองทุน	ไม่กำหนด
การเรียกเก็บค่าธรรมเนียม	ไม่มี
ตามผลการดำเนินงาน	

ผู้จัดการกองทุนรวม	วันเริ่มบริหารกองทุน
นาย อธิษฐ์ แซ่ย่อง	9 ต.ค. 2566
นาย ธนกร ธรรมลงกรต	6 ธ.ค. 2566

### ดัชนีชี้วัด

1. ดัชนีผลตอบแทนรวมตลาดหลักทรัพย์แห่งประเทศไทย (50%)
2. ผลตอบแทนรวมสุทธิของดัชนีพันธบัตรรัฐบาล Mark-to-Market ของสมาคมตลาดตราสารหนี้ไทย (25%)
3. อัตราดอกเบี้ยเงินฝากประจำ 1 ปีวงเงินน้อยกว่า 5 ล้านบาท เฉลี่ยของ 3 ธนาคารพาณิชย์ขนาดใหญ่ ได้แก่ธนาคารกรุงเทพ, ธนาคารกสิกรไทย และธนาคารไทยพาณิชย์ หลังหักภาษี (25%)

### หมายเหตุ :

กองทุนใช้ตัวชี้วัดดังกล่าว โดยมีวัตถุประสงค์เพื่อเปรียบเทียบระหว่างดัชนีชี้วัดและผลการดำเนินงานของกองทุนรวม

### คำเตือน

- การลงทุนในกองทุนรวมไม่ใช่การฝากเงิน
- ผลการดำเนินงานในอดีตของกองทุนรวม มิได้เป็นสิ่งยืนยันถึงผลการดำเนินงานในอนาคต

การเข้าร่วมต่อต้านทุจริต: ได้ประกาศเจตนารมณ์เข้าร่วม CAC

หนังสือชี้ชวนฉบับเต็ม



“ผู้ลงทุนสามารถศึกษาเครื่องมือบริหารความเสี่ยงด้านสภาพคล่องได้ในหนังสือชี้ชวนฉบับเต็ม”

www.uobam.co.th

## การซื้อหน่วยลงทุน

วันทำการซื้อ: ทุกวันทำการ

เวลาทำการ: 08:30 - 15:30 น.

การซื้อครั้งแรกขั้นต่ำ: ไม่กำหนด

การซื้อครั้งถัดไปขั้นต่ำ: ไม่กำหนด

## การขายคืนหน่วยลงทุน

วันทำการขายคืน: ทุกวันทำการ

เวลาทำการ: 08:30 - 15:30 น.

การขายคืนขั้นต่ำ: ไม่กำหนด

ยอดคงเหลือขั้นต่ำ: ไม่กำหนด

ระยะเวลาการรับเงินค่าขายคืน: ภายใน T+4 วันทำการ

หลังจากวันที่ทำรายการขายคืน

โดยทั่วไปจะได้รับเงิน: ภายใน T+3 วันทำการ

หลังจากวันที่ทำรายการขายคืน

## ข้อมูลเชิงสถิติ

Maximum Drawdown -35.76 %

Recovering Period 1 ปี 11 เดือน

อัตราส่วนหมุนเวียนการลงทุน 1.60 เท่า

## ค่าธรรมเนียมที่เรียกเก็บจากกองทุนรวม (% ต่อปีของ NAV รวม VAT)

ค่าธรรมเนียมต่อไปนี้จะส่งผลกระทบต่อผู้ลงทุน เนื่องจากจะทำให้ผลตอบแทนจากการลงทุนลดลง ดังนั้นผู้ลงทุนควรตรวจสอบทุกครั้งก่อนตัดสินใจลงทุน

ค่าธรรมเนียม	สูงสุดไม่เกิน	เก็บจริง
การจัดการ	1.8725	1.8725
ค่าตอบแทนแก่ผู้สนับสนุนการขายหรือรับซื้อคืนหน่วยลงทุนของกองทุนรวม (trailer fee) :	มี	
รวมค่าใช้จ่าย	2.60545	2.0324

หมายเหตุ :

- บริษัทจัดการอาจพิจารณาเปลี่ยนแปลงค่าธรรมเนียมที่เรียกเก็บจริงเพื่อให้สอดคล้องกับกลยุทธ์หรือค่าใช้จ่ายในการบริหารจัดการ
- หากกองทุนลงทุนในกองทุนภายใต้การจัดการเดียวกัน บลจ.จะไม่เรียกเก็บค่าธรรมเนียมการจัดการซ้ำซ้อนกับกองทุนปลายทาง

## ค่าธรรมเนียมที่เรียกเก็บจากผู้ถือหน่วย (% ของมูลค่าหน่วยลงทุน รวม VAT)

ผู้ลงทุนจะถูกเรียกเก็บค่าธรรมเนียมต่อไปนี้โดยตรงทุกครั้งเมื่อทำรายการซื้อขายหรือสับเปลี่ยนหน่วยลงทุน

ค่าธรรมเนียม	สูงสุดไม่เกิน	เก็บจริง
การขาย	1.00	1.00
การรับซื้อคืน	1.00	ยกเว้น
การสับเปลี่ยนหน่วยลงทุนเข้า	1.00	1.00
การสับเปลี่ยนหน่วยลงทุนออก	1.00	ยกเว้น
การโอนหน่วย	10 บาท/500 หน่วย หรือเศษของ 500 หน่วย	10 บาท/500 หน่วย หรือเศษของ 500 หน่วย

หมายเหตุ :

- กรณีสับเปลี่ยนเข้า บลจ.จะไม่คิดค่าธรรมเนียมการขาย
- หากกองทุนลงทุนในกองทุนภายใต้การจัดการเดียวกัน บลจ.จะไม่เรียกเก็บค่าธรรมเนียมซ้ำซ้อนกับกองทุนปลายทาง
- ระยะเวลาถือครองมากกว่าหรือเท่ากับ 90 วัน จะได้รับยกเว้นค่าธรรมเนียมการรับซื้อคืนและการสับเปลี่ยนหน่วยลงทุนออก
- บริษัทจัดการอาจพิจารณาเปลี่ยนแปลงค่าธรรมเนียมที่เรียกเก็บจริงเพื่อให้สอดคล้องกับกลยุทธ์หรือค่าใช้จ่ายในการบริหารจัดการ

## สัดส่วนประเภททรัพย์สินที่ลงทุน

breakdown	% NAV
1. ตราสารทุน	94.42
2. เงินฝาก	5.22
3. สินทรัพย์อื่นๆ	0.36

## ทรัพย์สินที่ลงทุน 5 อันดับแรก

holding	% NAV
1. หุ้นสามัญ : บริษัท เดลต้า อีเลคโทรนิคส์ (ประเทศไทย) จำกัด (มหาชน)	13.51
2. หุ้นสามัญ : บริษัท กัลฟ์ ดีเวลลอปเม้นท์ จำกัด (มหาชน)	9.00
3. หุ้นสามัญ : บริษัท แอดวานซ์ อินโฟร์ เซอร์วิส จำกัด (มหาชน)	7.34
4. หุ้นสามัญ : บริษัท ปตท. จำกัด (มหาชน)	5.55
5. เงินฝากออมทรัพย์ : ธนาคารยูโอบี จำกัด (มหาชน)	5.20

## คำอธิบาย

**Maximum Drawdown :** เปรอ์เซ็นต์ผลขาดทุนสูงสุดของกองทุนรวมในระยะเวลา 5 ปี ย้อนหลัง (หรือตั้งแต่จัดตั้งกองทุนกรณีที่ยังไม่ครบ 5 ปี) โดยวัดจากระดับ NAV ต่อหน่วยที่จุดสูงสุดไปจนถึงจุดต่ำสุดในช่วงที่ NAV ต่อหน่วยปรับตัวลดลง ค่า Maximum Drawdown เป็นข้อมูลที่ช่วยให้ทราบถึงความเสี่ยงที่อาจขาดทุนจากการลงทุนในกองทุนรวม

**Recovering Period :** ระยะเวลาการฟื้นตัว เพื่อเป็นข้อมูลให้ผู้ลงทุนทราบถึงระยะเวลาตั้งแต่การขาดทุนสูงสุดจนถึงระยะเวลาที่ฟื้นกลับมาที่เงินทุนเริ่มต้นใช้ระยะเวลานานเท่าใด

**อัตราส่วนหมุนเวียนการลงทุน :** ความถี่ของการซื้อขายหลักทรัพย์ในพอร์ตกองทุนในช่วงเวลาใดช่วงเวลานึง

โดยคำนวณจากมูลค่าที่ต่ำกว่าระหว่างผลรวมของมูลค่าการซื้อหลักทรัพย์กับผลรวมของมูลค่าการขายหลักทรัพย์ของกองทุนรวมในรอบระยะเวลา 1 ปีหารด้วยมูลค่า NAV ของกองทุนรวมเฉลี่ยในรอบระยะเวลาเดียวกัน กองทุนรวมที่มีค่า portfolio turnover สูง บ่งชี้ถึงการซื้อขายหลักทรัพย์บ่อยครั้งของผู้จัดการกองทุนและทำให้มีต้นทุนการซื้อขายหลักทรัพย์ที่สูง จึงต้องพิจารณาเปรียบเทียบกับผลการดำเนินงานของกองทุนรวมเพื่อประเมินความคุ้มค่าของการซื้อขายหลักทรัพย์ดังกล่าว

**Sharpe Ratio :** อัตราส่วนระหว่างผลตอบแทนส่วนเพิ่มของกองทุนรวมเปรียบเทียบกับความเสี่ยงจากการลงทุน

โดยคำนวณจากผลต่างระหว่างอัตราผลตอบแทนของกองทุนรวมกับอัตราผลตอบแทนที่ปราศจากความเสี่ยง (risk-free rate) เปรียบเทียบกับค่าเบี่ยงเบนมาตรฐาน (standard deviation) ของกองทุนรวม ค่า Sharpe Ratio สะท้อนถึงอัตราผลตอบแทนที่กองทุนรวมควรได้รับเพิ่มขึ้นเพื่อชดเชยกับความเสี่ยงที่กองทุนรวมรับมา โดยกองทุนรวมที่มีค่า Sharpe Ratio สูงกว่าจะเป็นกองทุนที่มีประสิทธิภาพในการบริหารจัดการลงทุนที่ดีกว่า เนื่องจากได้รับผลตอบแทนส่วนเพิ่มที่สูงกว่าภายใต้ระดับความเสี่ยงเดียวกัน

**Alpha :** ผลตอบแทนส่วนเกินของกองทุนรวมเมื่อเปรียบเทียบกับดัชนีชี้วัด (benchmark) โดยค่า Alpha ที่สูง หมายถึง กองทุนสามารถสร้างผลตอบแทนได้สูงกว่าดัชนีชี้วัด ซึ่งเป็นผลจากประสิทธิภาพของผู้จัดการกองทุนในการคัดเลือกหรือหาจังหวะเข้าลงทุนในหลักทรัพย์ได้อย่างเหมาะสม

**Beta :** ระดับและทิศทางของการเปลี่ยนแปลงของอัตราผลตอบแทนของหลักทรัพย์ในพอร์ตการลงทุน โดยเปรียบเทียบกับอัตราการเปลี่ยนแปลงของตลาด Beta น้อยกว่า 1 แสดงว่าหลักทรัพย์ในพอร์ตการลงทุนมีการเปลี่ยนแปลงของอัตราผลตอบแทนน้อยกว่าการเปลี่ยนแปลงของอัตราผลตอบแทนของกลุ่มหลักทรัพย์ของตลาด Beta มากกว่า 1 แสดงว่าหลักทรัพย์ในพอร์ตการลงทุนมีการเปลี่ยนแปลงของอัตราผลตอบแทนมากกว่าการเปลี่ยนแปลงของอัตราผลตอบแทนของกลุ่มหลักทรัพย์ของตลาด

**Tracking Error :** เพื่อให้พิจารณาความผันผวนของส่วนต่างของผลตอบแทนเฉลี่ยของกองทุนรวมและผลตอบแทนของดัชนีชี้วัด

ซึ่งสะท้อนให้เห็นถึงประสิทธิภาพในการเลียนแบบดัชนีชี้วัดของกองทุนรวมว่ามีการเบี่ยงเบนออกไปจากดัชนีชี้วัด มากน้อยเพียงใด เช่น หากกองทุนรวมมีค่า TE ต่ำ แสดงว่าอัตราผลตอบแทนของกองทุนมีการเบี่ยงเบนออกไปจากดัชนีชี้วัดในอัตราที่ต่ำ ดังนั้น กองทุนรวมนี้จึงมีประสิทธิภาพในการเลียนแบบดัชนีอ้างอิง ในขณะที่กองทุนรวมที่มีค่า TE สูง แสดงว่าอัตราผลตอบแทนของกองทุนมีการเบี่ยงเบนออกจากดัชนีชี้วัดในอัตราที่สูง ดังนั้น โอกาสที่ผลตอบแทนการลงทุนจะเป็นไปตามผลตอบแทนของ benchmark ก็จะลดน้อยลง เป็นต้น

**Yield to Maturity :** อัตราผลตอบแทนจากการลงทุนในตราสารหนี้โดยถือจนครบกำหนดอายุ

ซึ่งคำนวณจากดอกเบี้ยที่จะได้รับในอนาคตตลอดอายุตราสารและเงินต้นที่จะได้รับคืนนำมาคิดลดเป็นมูลค่าปัจจุบัน โดยใช้วัดอัตราผลตอบแทนของกองทุนรวมตราสารหนี้ คำนวณจากค่าเฉลี่ยถ่วงน้ำหนักของ Yield to Maturity ของตราสารหนี้แต่ละตัวที่กองทุนมีการลงทุน และเนื่องจาก Yield to Maturity มีหน่วยมาตรฐานเป็นเปอร์เซ็นต์ต่อปี จึงสามารถนำไปใช้เปรียบเทียบอัตราผลตอบแทนระหว่างกองทุนรวมตราสารหนี้ที่มีนโยบายถือครองตราสารหนี้จนครบกำหนดอายุและมีลักษณะการลงทุนที่ใกล้เคียงกันได้

บริษัทหลักทรัพย์จัดการกองทุน ยูโอบี (ประเทศไทย) จำกัด  
 ชั้น 23A, 25 อาคารเอเชียเซ็นเตอร์ เลขที่ 173/27-30, 31-33  
 ถนนสาทรใต้ แขวงทุ่งมหาเมฆ เขตสาทร กรุงเทพมหานคร 10120  
 โทรศัพท์ : 0-2786-2000  
 www.uobam.co.th

รายละเอียดและอันดับความน่าเชื่อถือของตราสารหนี้ ตราสารกึ่งหนี้กึ่งทุน หรือเงินฝากที่ลงทุนหรือมีไว้

กองทุนเปิด ยูโอบี สมาร์ท มิเลนเนียม โกรว์ธ

ณ วันที่ 27 กุมภาพันธ์ 2569

ผู้ออก/ผู้รับรอง/ผู้ค้ำประกัน	อันดับความน่าเชื่อถือ	มูลค่าตามราคาตลาด	%NAV
(ก) กลุ่มตราสารภาครัฐไทย และตราสารภาครัฐต่างประเทศ		0.00	0.00
(ข) กลุ่มตราสารของธนาคารที่มีกฎหมายเฉพาะจัดตั้งขึ้น ธนาคารพาณิชย์ หรือบริษัทเงินทุน เป็นผู้ออก ผู้ส่งจ่าย ผู้รับรอง		24,188,858.48	5.26
ธนาคารทหารไทยธนชาติ จำกัด (มหาชน)	AA+	216,226.50	0.05
ธนาคาร ทีเอสโก้ จำกัด (มหาชน)	A	103,148.96	0.02
ธนาคารยูโอบี จำกัด (มหาชน)	AAA	23,869,483.02	5.20
(ค) กลุ่มตราสารที่มีอันดับความน่าเชื่อถืออยู่ในอันดับที่สามารถลงทุนได้		0.00	0.00
(ง) กลุ่มตราสารที่มีอันดับความน่าเชื่อถืออยู่ในอันดับต่ำกว่าอันดับที่สามารถลงทุนได้ หรือไม่ได้รับการจัดอันดับความน่าเชื่อถือ		0.00	0.00
	รวมทั้งหมด	24,188,858.48	

## ปัจจัยความเสี่ยงของกองทุนรวม

1. ความเสี่ยงทางธุรกิจ (Business Risk) คือ ความเสี่ยงที่เกิดจากผลการดำเนินงานของผู้ออกตราสารที่ลงทุนไปลงทุน ซึ่งเกิดจากการเปลี่ยนแปลงความสามารถในการทำกำไรของบริษัท โดยเฉพาะมีสาเหตุจากภาวะการแข่งขัน ความผิดพลาดของผู้บริหาร เป็นต้น ทำให้ผู้ลงทุนในตราสารต้องสูญเสียเงินลงทุนได้

### แนวทางการบริหารเพื่อลดความเสี่ยง :

บริษัทจัดการวิเคราะห์ปัจจัยต่างๆ ที่มีผลกระทบต่อราคา และคัดเลือกตราสารที่มีคุณภาพ เพื่อลดความเสี่ยงในส่วนนี้ รวมทั้งสามารถพิจารณาปรับสัดส่วนการลงทุนไปลงทุนได้ทั้งตราสารหนี้และตราสารทุนโดยคำนึงถึงประโยชน์ของผู้ลงทุนเป็นสำคัญ

2. ความเสี่ยงจากความสามารถในการชำระหนี้ของผู้ออกตราสารหนี้ (Credit Risk) เป็นความเสี่ยงจากตราสารหนี้ที่กองทุนรวมไปลงทุนที่อาจจะมีการผิดนัดชำระหนี้ คือบริษัทผู้ออกตราสารหนี้นั้นๆ ไม่สามารถนำเงินต้น/ดอกเบี้ยมาจ่ายเมื่อถึงวันที่ครบกำหนดที่ต้องจ่าย โดยมีสาเหตุมาจากบริษัทประสบภาวะขาดทุน หรือไม่มีสภาพคล่องพอที่จะมาจ่ายคืน เป็นต้น

### แนวทางการบริหารเพื่อลดความเสี่ยง :

บริษัทจัดการจะวิเคราะห์ปัจจัยต่างๆ ของผู้ออกตราสาร และคัดเลือกตราสารที่มีคุณภาพ เพื่อลดความเสี่ยงในส่วนนี้ รวมทั้งสามารถพิจารณาปรับสัดส่วนการลงทุนไปลงทุนได้ทั้งตราสารหนี้และตราสารทุนโดยคำนึงถึงประโยชน์ของผู้ลงทุนเป็นสำคัญ

3. ความเสี่ยงทางตลาด (Market Risk) คือ ความเสี่ยงจากความผันผวนของราคาตราสาร ที่เกิดจากการเปลี่ยนแปลงในสถานะการณ์ทางเศรษฐกิจ สังคม และการเมืองของประเทศ ซึ่งเป็นความเสี่ยงที่บริษัทผู้ออกตราสารไม่สามารถจะควบคุมได้

### แนวทางการบริหารเพื่อลดความเสี่ยง :

บริษัทจัดการจะวิเคราะห์ปัจจัยต่างๆ รวมทั้งติดตามสถานการณ์การเปลี่ยนแปลงที่อาจมีผลกระทบต่อราคา และยังสามารถปรับสัดส่วนการลงทุนไปลงทุนในตราสารแห่งหนึ่งหรือตราสารแห่งหนึ่งได้ตามความเหมาะสม ซึ่งจะเป็นการช่วยลดผลกระทบต่อราคามูลค่าทรัพย์สินสุทธิของกองทุน

4. ความเสี่ยงจากการขาดสภาพคล่องของตราสารทุน (Liquidity Risk) คือ ความเสี่ยงที่เกิดจากการลงทุนในตราสารที่มีสภาพคล่องในการซื้อขายต่ำ ทั้งนี้สภาพคล่องดังกล่าวเกิดจากอุปสงค์และอุปทาน และคุณภาพของตราสาร ณ ขณะนั้นๆ

### แนวทางการบริหารเพื่อลดความเสี่ยง :

บริษัทจัดการจะเน้นลงทุนในตราสารที่มีคุณภาพและมีสภาพคล่องค่อนข้างสูงเพื่อลดความเสี่ยงในส่วนนี้

# AIMC Category Performance Report

Report as of 28/02/2026



## Return statistics for Thailand Mutual Funds

AIMC Category	Average Trailing Return (%)							Average Calendar Year Return (%)				
	YTD	3M	6M	1Y	3Y	5Y	10Y	2021	2022	2023	2024	2025
Aggressive Allocation	12.82	13.82	14.58	15.99	0.62	0.71	2.08	17.78	-4.53	-7.42	0.46	-3.50
ASEAN Equity	3.88	4.56	4.63	15.18	3.61	4.29	1.43	24.80	-13.86	1.56	4.16	3.08
Asia Pacific Ex Japan	14.53	17.11	26.46	42.46	12.18	0.15	5.94	1.18	-22.07	-0.41	2.73	24.09
China Equity - A Shares	4.39	8.30	8.93	28.15	0.73	-8.05	2.95	-5.44	-29.54	-20.95	5.66	21.63
Commodities Energy	16.05	12.76	6.36	-1.06	-0.88	6.49	4.79	65.84	13.47	-6.87	2.67	-15.00
Commodities Precious Metals	17.44	21.47	46.12	68.39	34.17	19.71	11.66	-1.94	-0.75	9.13	20.70	55.93
Conservative Allocation	2.91	3.40	3.94	6.55	2.10	0.97	1.35	3.30	-3.64	-0.77	2.05	2.93
Emerging Market	12.45	13.85	22.04	37.04	11.65	-0.31	4.96	-3.39	-24.38	4.34	0.73	22.37
Emerging Market Bond Discretionary F/X Hedge or Unhedge	1.84	1.99	2.96	5.19	4.00	-1.14	1.52	-4.60	-16.35	0.95	6.59	5.45
Energy	24.37	28.31	23.54	31.34	-0.88	-0.03	5.81	10.38	4.80	-17.51	-10.22	-5.81
Equity General	18.73	20.07	20.41	20.65	-1.68	0.94	2.22	19.03	1.13	-11.89	-1.94	-9.05
Equity Large Cap	20.11	22.04	23.28	27.17	1.92	2.76	3.37	16.03	1.98	-9.68	1.34	-6.30
Equity Small - Mid Cap	13.73	14.25	8.48	0.77	-12.10	-4.62	0.10	41.13	-4.54	-13.32	-10.71	-24.67
European Equity	3.61	5.43	7.59	7.04	7.73	6.13	7.26	24.32	-19.18	12.78	6.42	11.62
Foreign Investment Allocation	3.30	3.69	7.04	10.65	6.46	1.16	3.88	6.90	-17.03	5.10	4.18	8.40
Fund of Property Fund - Foreign	6.63	5.03	5.21	7.77	0.80	-1.64	1.47	19.71	-25.78	0.76	-6.07	3.46
Fund of Property Fund - Thai	5.19	10.32	19.63	17.70	2.48	2.97	1.55	-0.22	-6.52	-8.90	5.35	9.86
Fund of Property fund -Thai and Foreign	3.04	4.77	9.44	14.62	1.45	0.72	2.75	2.89	-11.27	-1.75	-2.84	9.98
Global Bond Discretionary F/X Hedge or Unhedge	0.76	0.06	1.19	1.27	2.36	-0.21	-0.05	1.13	-10.76	2.91	0.54	2.42
Global Bond Fully F/X Hedge	1.30	1.13	2.45	4.00	2.76	-0.58	0.47	0.11	-11.41	2.96	0.53	4.72
Global Equity	0.52	0.36	2.22	7.19	9.34	1.09	7.22	12.50	-26.93	12.61	4.82	8.63
Global Equity - Alternative Energy	9.64	9.60	20.66	50.51	0.38	-1.28	-	3.05	-24.42	-7.94	-16.30	30.34
Global Equity - Consumer Goods and Services	-3.18	-2.73	-2.19	-2.74	3.89	-7.89	3.84	-3.47	-32.19	9.05	10.24	3.82
Global Equity - Infrastructure	12.19	10.65	15.41	23.63	9.55	7.96	6.17	18.09	-8.55	0.86	1.70	14.72
Global Equity Fully FX Risk Hedge	0.81	1.83	4.09	13.00	11.40	3.40	5.71	15.15	-26.77	16.62	10.38	14.45
Greater China Equity	-0.59	-1.18	-1.15	9.14	1.48	-9.79	2.48	-12.55	-27.20	-20.20	6.94	19.59
Health Care	0.99	-1.45	14.52	6.75	1.68	-0.81	5.69	7.71	-19.54	-0.96	-7.28	11.00
High Yield Bond	-0.19	-0.11	0.33	1.66	3.69	1.23	3.21	4.76	-11.58	5.39	4.99	3.20
India Equity	-4.72	-7.26	-5.71	0.49	4.63	2.99	7.04	26.23	-12.85	16.93	10.37	-8.72
Japan Equity	14.69	14.80	26.50	44.50	22.54	11.63	11.40	6.73	-10.31	20.35	15.09	21.56
Long Term General Bond	-0.35	0.20	-2.40	4.14	3.27	2.09	1.85	-0.26	-1.11	1.01	5.36	5.54
Mid Term General Bond	0.34	0.68	0.45	3.17	2.71	1.86	1.65	0.67	0.14	1.61	2.85	3.44
Mid Term Government Bond	0.15	0.47	-0.33	2.38	1.94	1.36	1.29	-0.18	-0.06	0.81	2.87	2.63
Moderate Allocation	6.04	6.76	8.45	10.68	3.23	1.75	1.99	7.56	-5.37	-1.48	2.39	3.23
Money Market General	0.16	0.27	0.57	1.39	1.67	1.15	1.04	0.20	0.38	1.43	2.06	1.54
Money Market Government	0.15	0.24	0.53	1.27	1.60	1.09	0.97	0.18	0.35	1.38	1.98	1.41
Other Global Sector Equity	8.88	10.69	14.36	29.32	7.83	8.83	9.52	16.37	-22.72	3.42	-0.38	24.76
SET 50 Index Fund	22.21	24.25	27.28	37.54	4.72	4.65	4.33	10.81	4.94	-11.29	6.24	-4.14
Short Term General Bond	0.23	0.37	0.69	1.79	1.94	1.33	1.19	0.42	0.55	1.53	2.11	1.93
Short Term Government Bond	0.14	0.24	0.51	1.30	1.56	1.04	0.93	-0.05	0.39	1.18	1.98	1.43
Technology Equity	-2.17	-2.50	4.41	20.92	19.94	1.03	-	8.42	-43.73	47.90	18.49	19.09

<b>Thai Free Hold</b>	0.04	0.03	-0.79	1.73	2.20	1.97	2.31	-0.63	3.30	2.56	0.97	2.05
<b>Thai Mixed (between free and lease hold)</b>	-0.17	0.05	-1.47	-0.52	-1.02	-1.07	1.88	-1.48	-4.43	-1.13	-3.10	0.44
<b>US Equity</b>	-2.09	-2.29	0.97	6.70	14.83	3.74	9.95	22.20	-30.01	25.04	18.66	8.96
<b>Vietnam Equity</b>	4.71	6.12	-0.61	15.03	10.16	2.64	-	45.20	-32.85	7.81	8.60	8.56