



กองทุนเปิด ยูโนเต็ด มิกซ์70/30ไทยเพื่อความยั่งยืนแบบพิเศษ (UMIX-TEGEX)

ชนิดเงินลงทุนใหม่ปี2568และไม่จ่ายเงินปันผล

UMIX-TEGEX-N68

ประเภทกองทุนรวม / กลุ่มกองทุนรวม

- กองทุนรวมผสม / กองทุนรวมไทยเพื่อความยั่งยืนแบบพิเศษ (Thailand ESG Extra Fund)
- Cross Investing Fund / กองทุนรวมเพื่อความยั่งยืน (SRI Fund)
- กองทุนที่ลงทุนแบบมีความเสี่ยงทั้งในและต่างประเทศ
- กลุ่ม Moderate Allocation

นโยบายและกลยุทธ์การลงทุน

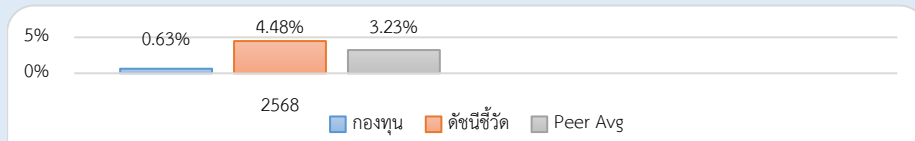
- ลงทุนในหลักทรัพย์หรือทรัพย์สินดังต่อไปนี้ โดยมี net exposure โดยเฉลี่ยในรอบปีบัญชีไม่น้อยกว่า 80 % ของ NAV
 - (1) หุ้นที่เป็นหลักทรัพย์จดทะเบียนใน SET บนกระดานหลัก และ/หรือ mai ที่มีลักษณะดังนี้
 - (1.1) บริษัทที่มีการดำเนินธุรกิจที่ได้รับการคัดเลือกจาก SET ว่ามีความโดดเด่นด้าน Environmental หรือ ESG ซึ่งประกอบไปด้วยปัจจัยด้าน Environmental, Social และ Governance
 - (1.2) บริษัทที่มีการเปิดเผยข้อมูลเกี่ยวกับการปล่อยก๊าซเรือนกระจก
 - (1.3) บริษัทที่มีการยกระดับด้าน Governance

อนึ่ง กองทุนจะลงทุนในหรือมีไว้ซึ่งตราสารทุน โดยมี net exposure โดยเฉลี่ยในรอบปีบัญชีไม่เกิน 70 % ของ NAV โดย net exposure ในหุ้นกลุ่มยั่งยืน ตามข้อ (1) โดยเฉลี่ยในรอบปีบัญชีไม่น้อยกว่า 65 % ของ NAV

 - (2) ตราสารอย่างใดอย่างหนึ่ง หรือหลายอย่างดังนี้
 - (2.1) ตราสารเพื่ออนุรักษ์สิ่งแวดล้อม ตราสารเพื่อความยั่งยืน หรือตราสารส่งเสริมความยั่งยืน
 - (2.2) พันธบัตรรัฐบาล พันธบัตรที่กระทรวงการคลังค้ำประกันต้นเงินและดอกเบี้ย ฯลฯ

ทั้งนี้ ผู้ลงทุนสามารถศึกษานโยบายการลงทุนเพิ่มเติมได้ที่ข้อมูลอื่นๆ (รายละเอียด หน้า 3)
- กองทุนอาจลงทุนในหน่วยลงทุนของกองทุนรวมอื่นซึ่งอยู่ภายใต้การจัดการของบริษัทจัดการในอัตราส่วนไม่เกิน 20 % ของ NAV
- กองทุนอาจพิจารณาลงทุนใน Derivatives เพื่อเพิ่มประสิทธิภาพการบริหารการลงทุน (Efficient Portfolio Management) และ/หรือเพื่อป้องกันความเสี่ยง (Hedging) ซึ่งรวมถึงการป้องกันความเสี่ยงด้านอัตราแลกเปลี่ยน (FX Hedging) ตามดุลยพินิจของผู้จัดการกองทุน
- มุ่งหวังให้ผลประกอบการเคลื่อนไหวสูงกว่าดัชนีชี้วัด (active management)

ผลการดำเนินงานและดัชนีชี้วัดย้อนหลัง 5 ปีปฏิทิน



ผลการดำเนินงานย้อนหลังแบบปักหมุด (%)

	YTD	3 เดือน	6 เดือน	1 ปี*
กองทุน	10.84	12.01	11.30	-
ดัชนีชี้วัด	11.20	13.52	13.69	-
ค่าเฉลี่ยในกลุ่มเดียวกัน	6.04	6.76	8.45	-
ความผันผวนกองทุน	4.07	4.66	6.65	-
ความผันผวนดัชนีชี้วัด	3.85	4.32	6.17	-
	3 ปี*	5 ปี*	10 ปี*	ตั้งแต่จัดตั้ง*
กองทุน	-	-	-	11.54
ดัชนีชี้วัด	-	-	-	16.18
ค่าเฉลี่ยในกลุ่มเดียวกัน	-	-	-	-
ความผันผวนกองทุน	-	-	-	9.93
ความผันผวนดัชนีชี้วัด	-	-	-	9.20

หมายเหตุ : * % ต่อปี

ระดับความเสี่ยง

ต่ำ	1	2	3	4	5	6	7	8	สูง
เสี่ยงปานกลางค่อนข้างสูง									
ลงทุนในตราสารทุน และ/หรือตราสารหนี้ โดยมีสัดส่วนการลงทุนในตราสารทุนน้อยกว่า 80% ของ NAV									

ข้อมูลกองทุนรวม

วันจดทะเบียนกองทุน	9 พ.ค. 2568
วันเริ่มต้น class	9 พ.ค. 2568
นโยบายการจ่ายเงินปันผล	ไม่จ่าย
อายุกองทุน	ไม่กำหนด
การป้องกันความเสี่ยง FX	ตามดุลยพินิจของผู้จัดการกองทุน (dynamic hedging)
การเรียกเก็บค่าธรรมเนียมตามผลการดำเนินงาน	ไม่มี
ผู้จัดการกองทุนรวม	วันเริ่มบริหารกองทุน
นาย สิทธิศักดิ์ ณีฐวุฒิ	9 พ.ค. 2568
น.ส. ศศิณัฐ ลัทธิกุลธรรม	19 พ.ย. 2568

ดัชนีชี้วัด

1. ดัชนี SETESG TRI (SETESG Total Return Index) (67.50%)
 2. ผลตอบแทนรวมของดัชนีพันธบัตรรัฐบาล ESG ของสมาคมตลาดตราสารหนี้ไทย (ThaiBMA Government Bond ESG Index – Total Return) (10.00%)
 3. ผลตอบแทนรวมของดัชนีพันธบัตรรัฐบาลระยะสั้น ของสมาคมตลาดตราสารหนี้ไทย (ThaiBMA Short-Term Government Bond Index – Total Return) (10.00%)
 4. อัตราดอกเบี้ยเงินฝากประจำ 1 ปี วงเงินน้อยกว่า 5 ล้านบาท เฉลี่ยของ 3 ธนาคารพาณิชย์ขนาดใหญ่ ได้แก่ ธนาคารกรุงเทพ ธนาคารกสิกรไทย ธนาคารไทยพาณิชย์ หลังหักภาษี (10.00%)
 5. ผลตอบแทนรวมของดัชนีหุ้นกู้ยั่งยืน กลุ่ม 1 (1<TTM<=3) ของสมาคมตลาดตราสารหนี้ไทย (ThaiBMA Corporate Bond ESG Index – Total Return , Group 1 (1<TTM<=3)) (2.50%)
- (รายละเอียดเพิ่มเติม หน้า 4)

คำเตือน

- การลงทุนในกองทุนรวมไม่ใช่การฝากเงิน
 - ผลการดำเนินงานในอดีตของกองทุนรวม มิได้เป็นสิ่งยืนยันถึงผลการดำเนินงานในอนาคต
- การเข้าร่วมต่อต้านทุจริต: ได้ประกาศเจตนารมณ์เข้าร่วม CAC

หนังสือชี้ชวนฉบับเต็ม



“ผู้ลงทุนสามารถศึกษาเครื่องมือบริหารความเสี่ยงด้านสภาพคล่องได้ในหนังสือชี้ชวนฉบับเต็ม”

การซื้อหน่วยลงทุน

วันที่ทำการซื้อ:

ช่วง IPO : ระหว่างวันที่ 2-8 พฤษภาคม 2568

หลัง IPO : ทุกวันทำการซื้อขายของกองทุน

ระหว่างวันที่ 13 พฤษภาคม 2568 – 30 มิถุนายน 2568

เวลาทำการ: 08:30 - 15:30 น.

การซื้อครั้งแรกขั้นต่ำ: 500 บาท

การซื้อครั้งถัดไปขั้นต่ำ: 500 บาท

การขายคืนหน่วยลงทุน

วันที่ทำการขายคืน: ทุกวันทำการ

เวลาทำการ: 08:30 - 15:00 น.

การขายคืนขั้นต่ำ: ไม่กำหนด

ยอดคงเหลือขั้นต่ำ: ไม่กำหนด

ระยะเวลาการรับเงินค่าขายคืน: ภายใน T+5 วันทำการ

หลังจากวันที่ทำรายการขายคืน

โดยทั่วไปจะได้รับเงินภายใน T+3 วันทำการ

หลังจากวันที่ทำรายการขายคืน

หมายเหตุ :

ในวันสุดท้ายของการเสนอขายช่วง IPO บริษัทขอสงวนสิทธิรับเฉพาะเงินสด และไม่รับรายการสับเปลี่ยนหน่วยลงทุนเข้าบริษัทจัดการขอสงวนสิทธิเปลี่ยนแปลงเงื่อนไขการรับชำระเงินค่าซื้อหน่วยลงทุนตามที่กำหนดไว้ โดยขึ้นอยู่กับดุลยพินิจของบริษัทจัดการ

ค่าธรรมเนียมที่เรียกเก็บจากกองทุนรวม (% ต่อปีของ NAV รวม VAT)

ค่าธรรมเนียมต่อไปนี้จะส่งผลกระทบต่อผู้ลงทุน เนื่องจากจะทำให้ผลตอบแทนจากการลงทุนลดลง ดังนั้นผู้ลงทุนควรตรวจสอบทุกครั้งก่อนตัดสินใจลงทุน

ค่าธรรมเนียม	สูงสุดไม่เกิน	เก็บจริง
การจัดการ	2.6750	1.6050
ค่าตอบแทนแก่ผู้สนับสนุนการขายหรือรับซื้อคืนหน่วยลงทุนของกองทุนรวม (trailer fee) :	มี	
รวมค่าใช้จ่าย	5.3500	1.8383

หมายเหตุ :

- บริษัทจัดการอาจพิจารณาเปลี่ยนแปลงค่าธรรมเนียมที่เรียกเก็บจริง เพื่อให้สอดคล้องกับกลยุทธ์ หรือค่าใช้จ่ายในการบริหารจัดการ
- หากกองทุนลงทุนในกองทุนภายใต้การจัดการเดียวกัน บลจ.จะไม่เรียกเก็บค่าธรรมเนียมการจัดการซ้ำซ้อนกับกองทุนปลายทาง

ค่าธรรมเนียมที่เรียกเก็บจากผู้ถือหน่วย (% ของมูลค่าหน่วยลงทุน รวม VAT)

ผู้ลงทุนจะถูกเรียกเก็บค่าธรรมเนียมต่อไปนี้โดยตรงทุกครั้งเมื่อทำรายการซื้อขายหรือสับเปลี่ยนหน่วยลงทุน

ค่าธรรมเนียม	สูงสุดไม่เกิน	เก็บจริง
การขาย	3.00	ยกเว้น
การรับซื้อคืน	2.00	ยกเว้น
การสับเปลี่ยนหน่วยลงทุนเข้า	3.00	ยกเว้น
การสับเปลี่ยนหน่วยลงทุนออก	2.00	2.00
การโอนหน่วย	ไม่สามารถโอนหน่วยลงทุนได้	ไม่สามารถโอนหน่วยลงทุนได้

หมายเหตุ

- กรณีสับเปลี่ยนเข้า บลจ.จะไม่คิดค่าธรรมเนียมการขาย
- ค่าธรรมเนียมการสับเปลี่ยนออกไป บลจ.อื่นจะเรียกเก็บไม่ต่ำกว่า 200 บาท ต่อ 1 รายการ กรณีที่เป็นการสับเปลี่ยนระหว่างกองทุน Thai ESGX ภายใต้การบริหารของ บลจ. จะยกเว้นค่าธรรมเนียมดังกล่าว
- หากกองทุนลงทุนในกองทุนภายใต้การจัดการเดียวกัน บลจ.จะไม่เรียกเก็บค่าธรรมเนียมการขาย และ/หรือค่าธรรมเนียมการรับซื้อคืนซ้ำซ้อนกับกองทุนปลายทาง
- บริษัทจัดการอาจคิดค่าธรรมเนียมที่เรียกเก็บจากผู้ถือหน่วยกับผู้สั่งซื้อหรือผู้ถือหน่วยลงทุน แต่ละกลุ่มไม่เท่ากันได้
- บริษัทจัดการอาจพิจารณาเปลี่ยนแปลงค่าธรรมเนียมที่เรียกเก็บจริงเพื่อให้สอดคล้องกับกลยุทธ์หรือค่าใช้จ่ายในการบริหารจัดการ

ข้อมูลเชิงสถิติ

Maximum Drawdown	-9.60 %
Recovering Period	1 เดือน
FX Hedging	0.00 %
อัตราส่วนหมุนเวียนการลงทุน	1.35 เท่า

การจัดสรรการลงทุนในต่างประเทศ

country	% NAV
---------	-------

สัดส่วนประเภททรัพย์สินที่ลงทุน

breakdown	% NAV
1. ตราสารทุน	59.45
2. พันธบัตรรัฐบาล	40.52
3. เงินฝาก	11.94
4. ตราสารหนี้ภาคเอกชน	0.15
5. สินทรัพย์อื่นๆ	-12.07

ทรัพย์สินที่ลงทุน 5 อันดับแรก

holding	% NAV
1. พันธบัตร : กระทรวงการคลัง ESGLB376A 17/06/20 3.390	18.97
2. พันธบัตร : กระทรวงการคลัง LB29NA 17/11/20 2.500	12.21
3. เงินฝากออมทรัพย์ : ธนาคารยูโอบี จำกัด (มหาชน)	11.94
4. พันธบัตร : กระทรวงการคลัง SLB406A 17/06/20 2.700	9.35
5. หุ้นสามัญ : บริษัท กัลฟ์ ดีเวลลอปเม้นท์ จำกัด (มหาชน)	5.46

ข้อมูลอื่น ๆ

นโยบายการลงทุน

กองทุนมีนโยบายกระจายการลงทุนในหรือมีไว้ซึ่งหลักทรัพย์หรือทรัพย์สินดังต่อไปนี้

(1) หุ้นที่เป็นหลักทรัพย์จดทะเบียนใน SET บนกระดานหลัก และ/หรือ mai ที่มีลักษณะดังนี้

(1.1) บริษัทที่มีการดำเนินธุรกิจที่ได้รับการคัดเลือกจาก SET ว่ามีความโดดเด่นด้าน Environmental หรือด้าน ESG ซึ่งประกอบไปด้วยปัจจัยด้าน Environmental, Social และ Governance และ/หรือ

(1.2) บริษัทที่มีการเปิดเผยข้อมูลเกี่ยวกับการปล่อยก๊าซเรือนกระจก แผนการจัดการ และการตั้งเป้าหมายเพื่อให้บรรลุเป้าหมายในการลดปริมาณการปล่อยก๊าซเรือนกระจกของประเทศไทย รวมทั้งจัด

ให้มีการทวนสอบการวัดคาร์บอนฟุตพริ้นท์โดยผู้ทวนสอบที่สำนักงาน ก.ล.ต. ยอมรับ และ/หรือ

(1.3) บริษัทที่มีการยกระดับด้าน Governance ที่มีลักษณะดังนี้

(1.3.1) บริษัทจดทะเบียนที่มีธรรมาภิบาล (Governance) โดยได้รับการประเมินการกำกับดูแลกิจการบริษัทจดทะเบียน (Corporate Governance Report of Thai Listed Companies : CGR) จากสมาคมส่งเสริมสถาบันกรรมการบริษัทไทย ตั้งแต่ 90 คะแนนขึ้นไป หรือเทียบเท่า

(1.3.2) มีการเปิดเผยเป้าหมายและแผน และรายงานความคืบหน้าการปฏิบัติตามเป้าหมายหรือแผน ผ่านช่องทางของ SET

(1.3.3) มีการเพิ่มประสิทธิภาพการสื่อสารกับผู้ลงทุน ตามที่ SET กำหนด

อนึ่ง กองทุนจะลงทุนในหรือมีไว้ซึ่งตราสารทุน โดยมี net exposure โดยเฉลี่ยในรอบปีบัญชีไม่เกิน 70% ของ NAV ของกองทุน

ทั้งนี้ กองทุนจะลงทุนในหุ้นกลุ่มยั่งยืน ตามข้อ (1) โดยมี net exposure โดยเฉลี่ยในรอบปีบัญชีไม่น้อยกว่า 65% ของ NAV ของกองทุน

(2) ตราสารอย่างใดอย่างหนึ่ง หรือหลายอย่าง ดังนี้

(2.1) ตราสารเพื่ออนุรักษ์สิ่งแวดล้อม (green bond) ตราสารเพื่อความยั่งยืน (sustainability bond) หรือตราสารส่งเสริมความยั่งยืน (sustainability - linked bond) ตามประกาศคณะกรรมการกำกับตลาดทุน

(2.2) พันธบัตรรัฐบาล พันธบัตรที่กระทรวงการคลังค้ำประกันต้นเงินและดอกเบี้ย หรือหุ้นกู้ที่กระทรวงการคลังค้ำประกันต้นเงินและดอกเบี้ย แต่ไม่รวมถึงหุ้นกู้แปลงสภาพ ซึ่งเป็นพันธบัตรหรือ หุ้นกู้

เพื่ออนุรักษ์สิ่งแวดล้อม (green bond) พันธบัตรหรือหุ้นกู้เพื่อความยั่งยืน (sustainability bond) หรือพันธบัตรหรือหุ้นกู้ส่งเสริมความยั่งยืน (sustainability - linked bond)

ทั้งนี้ กองทุนจะลงทุนในหลักทรัพย์หรือทรัพย์สินตามข้อ (1) และข้อ (2) โดยมี net exposure ในหลักทรัพย์หรือทรัพย์สินดังกล่าว โดยเฉลี่ยในรอบปีบัญชีไม่น้อยกว่า 80 % ของ NAV ของกองทุน

วัตถุประสงค์การลงทุนที่เกี่ยวกับความยั่งยืน

กองทุนมีวัตถุประสงค์การลงทุนในบริษัทหรือหุ้นจดทะเบียนในตลาดหลักทรัพย์แห่งประเทศไทย บนกระดานหลัก และ/หรือตลาดหลักทรัพย์เอ็ม เอ ไอ ที่มีการดำเนินธุรกิจที่ได้รับการคัดเลือกจากตลาดหลักทรัพย์แห่งประเทศไทย ว่ามีความโดดเด่นด้านสิ่งแวดล้อม (Environmental) หรือด้านความยั่งยืน (ESG) ซึ่งประกอบไปด้วย ปัจจัยด้านสิ่งแวดล้อม (Environmental) ด้านสังคม (Social) และด้านการกำกับดูแลกิจการที่ดี (Governance) หรือเป็นบริษัทที่มีการเปิดเผยข้อมูลเกี่ยวกับการปล่อยก๊าซเรือนกระจก แผนการจัดการ และการตั้งเป้าหมายเพื่อให้บรรลุเป้าหมายในการลดปริมาณการปล่อยก๊าซเรือนกระจกของประเทศไทย รวมทั้งจัดให้มีการทวนสอบการวัดคาร์บอนฟุตพริ้นท์โดยผู้ทวนสอบที่สำนักงาน ก.ล.ต. ยอมรับ รวมถึงบริษัทจดทะเบียนที่มีการยกระดับด้านการกำกับดูแลกิจการที่ดี (Governance) ที่มีลักษณะตามหลักเกณฑ์ของสำนักงาน ก.ล.ต. กำหนด รวมไปถึงการลงทุนในตราสารหนี้และ/หรือตราสารในกลุ่มความยั่งยืนตามนโยบายการลงทุนของกองทุน เพื่อช่วยส่งเสริมการลงทุนเพื่อความยั่งยืนและแสวงหาผลตอบแทนในระยะยาว โดยจะลงทุนในพันธบัตรรัฐบาล พันธบัตรที่กระทรวงการคลังค้ำประกันต้นเงินและดอกเบี้ย หรือหุ้นกู้ที่กระทรวงการคลังค้ำประกันต้นเงินและดอกเบี้ยแต่ไม่รวมถึงหุ้นกู้แปลงสภาพ หรือลงทุนในตราสารภาครัฐอื่นใด ซึ่งเป็นพันธบัตรหรือหุ้นกู้เพื่ออนุรักษ์สิ่งแวดล้อม (green bond) พันธบัตรหรือหุ้นกู้เพื่อความยั่งยืน (sustainability bond) หรือพันธบัตรหรือหุ้นกู้ส่งเสริมความยั่งยืน (sustainability - linked bond) และผ่านการลงทุนในตราสารเพื่ออนุรักษ์สิ่งแวดล้อม (green bond) ตราสารเพื่อความยั่งยืน (sustainability bond) หรือ ตราสารส่งเสริมความยั่งยืน (sustainability - linked bond) โดยเป็นไปตามหลักเกณฑ์ที่คณะกรรมการกำกับตลาดทุน คณะกรรมการ ก.ล.ต หรือสำนักงานคณะกรรมการ ก.ล.ต ประกาศกำหนด

เป้าหมายด้านความยั่งยืน

- เพื่อเป็นแรงขับเคลื่อนหรือส่งเสริมให้บริษัทจดทะเบียนค้ำประกันถึงปัจจัยด้าน ESG มากขึ้น โดยมีการดำเนินธุรกิจอย่างยั่งยืน ผ่านกระบวนการบริหารจัดการเพื่อสร้างความยั่งยืนให้แก่องค์กร เช่น การบริหารความเสี่ยง การจัดการห่วงโซ่อุปทาน การพัฒนานวัตกรรม เป็นต้น นอกจากนี้ ยังช่วยส่งเสริมให้บริษัทจดทะเบียนลดปริมาณการปล่อยก๊าซเรือนกระจกของประเทศไทยด้วย และส่งเสริมการยกระดับการดำเนินงานด้านการกำกับดูแลกิจการที่ดี (Governance) ของบริษัทจดทะเบียน
- เพื่อแสวงหาผลตอบแทนระยะยาวโดยการลงทุนในตราสารที่เกี่ยวข้องกับความยั่งยืน และเป็นการส่งเสริมการลงทุนและสนับสนุนผู้ออกตราสารหนี้ในกลุ่มความยั่งยืนที่ค้ำประกันถึงปัจจัยด้าน ESG รวมถึงเป็นการกระตุ้นหรือส่งเสริมระบบและกลไกการลงทุนในการพัฒนาสังคม สิ่งแวดล้อม และความยั่งยืนด้านการลงทุนของประเทศไทย

กรอบการลงทุน (investment universe)

บริษัทจัดการพิจารณากำหนดกรอบการลงทุนตามหลักความยั่งยืน (ESG Investment Universe) ภายใต้กรอบพิจารณา ดังนี้

● ส่วนตราสารทุน

- พิจารณาจากหุ้นของบริษัทจดทะเบียนในตลาดหลักทรัพย์แห่งประเทศไทย บนกระดานหลัก และ/หรือตลาดหลักทรัพย์ เอ็ม เอ ไอ ที่มีลักษณะตามกรอบนโยบายการลงทุน รวมถึงหุ้นที่เป็นองค์ประกอบของดัชนี SETESG ซึ่งดัชนี SETESG เป็นดัชนีที่สะท้อนถึงความเคลื่อนไหวของราคาหุ้นกลุ่มหลักทรัพย์ของบริษัทจดทะเบียนที่มีการดำเนินธุรกิจอย่างยั่งยืนโดยค้ำประกันถึงปัจจัยด้าน ESG
- จัดให้มีเกณฑ์การพิจารณาภายในที่จะต้องผ่านการอนุมัติเป็นกรอบการลงทุนของบริษัทจัดการ ทั้งนี้ เกณฑ์การพิจารณาของคณะกรรมการลงทุน (IC) ในการอนุมัติกรอบการลงทุนจะพิจารณาจากปัจจัยต่าง ๆ เช่น ปัจจัยพื้นฐาน มูลค่าปัจจุบัน มูลค่าตามราคาตลาด สภาพคล่อง ผลการดำเนินงานที่ดีและการเติบโตอย่างยั่งยืน รวมถึงปัจจัยด้าน ESG เช่น การกำกับดูแล

กิจการธรรมาภิบาลที่ดี สิ่งแวดล้อม เป็นต้น ซึ่งกรอบการลงทุนดังกล่าวจะมีผลลัพธ์ของกลุ่มหุ้นที่คาดว่าจะลงทุนโดยมีสัดส่วน (Sector allocation) ที่ออกมาใกล้เคียงกับหุ้นตามกรอบการลงทุน และ/หรือดัชนี SETESG เป็นดัชนีที่สะท้อนถึงความเคลื่อนไหวของราคาหลักทรัพย์ของกลุ่มที่บริษัทจดทะเบียนที่มีการดำเนินธุรกิจอย่างยั่งยืนโดยคำนึงถึงปัจจัยด้าน ESG

- นอกจากนี้ บริษัทจัดการอาจพิจารณาหุ้นเพิ่มเติมนอกเหนือจากดัชนี SETESG ได้แก่ หุ้นของบริษัทที่มีการเปิดเผยนโยบายหรือกำหนดปริมาณการปล่อยก๊าซเรือนกระจก และ/หรือได้รับคัดเลือกเข้าร่วมโครงการต่าง ๆ ที่เกี่ยวข้อง เช่น โครงการ “การส่งเสริมภาคธุรกิจลดก๊าซเรือนกระจกโดยกำหนดเป้าหมายทางวิทยาศาสตร์” องค์การบริหารจัดการก๊าซเรือนกระจก (องค์การมหาชน) เป็นต้น รวมถึงบริษัทที่มีการยกระดับด้านการกำกับดูแลกิจการที่ดี (Governance) ที่มีลักษณะตามหลักเกณฑ์ของสำนักงาน ก.ล.ต. กำหนด

● ส่วนตราสารหนี้

กองทุนกำหนดกรอบการลงทุนในส่วนของตราสารหนี้ และ/หรือตราสารในกลุ่ม ESG ให้สอดคล้องตามนโยบายการลงทุน โดยกองทุนจะลงทุนในตราสารอย่างใดอย่างหนึ่ง หรือหลายอย่างดังต่อไปนี้

1. ตราสารเพื่ออนุรักษ์สิ่งแวดล้อม (green bond) ตราสารเพื่อความยั่งยืน (sustainability bond) หรือตราสารส่งเสริมความยั่งยืน (sustainability - linked bond) ที่ออกตามประกาศคณะกรรมการกำกับตลาดทุนว่าด้วยการขออนุญาตและการอนุญาตให้เสนอขายตราสารหนี้ที่ออกใหม่ต่อประชาชนเป็นการทั่วไป ประกาศคณะกรรมการกำกับตลาดทุนว่าด้วยการขออนุญาตและการอนุญาตให้เสนอขายตราสารหนี้ที่ออกใหม่ต่อบุคคลในวงจำกัด และการเสนอขายหุ้นกู้แปลงสภาพต่อบุคคลที่มีลักษณะเฉพาะ หรือประกาศคณะกรรมการกำกับตลาดทุนว่าด้วยการขอกำหนดที่เกี่ยวกับการออกและเสนอขายคูปอง และการเปิดเผยข้อมูล แล้วแต่กรณี ซึ่งมีการเปิดเผยข้อมูลในแบบแสดงรายการข้อมูลการเสนอขายตราสารหรือเอกสารที่นำเสนอต่อผู้ลงทุนในการเสนอขายตราสารดังกล่าวในเรื่องดังนี้

- 1) กรณีเป็นตราสารเพื่ออนุรักษ์สิ่งแวดล้อมหรือตราสารเพื่อความยั่งยืน ต้องมีการเปิดเผยวัตถุประสงค์การใช้เงินที่ได้จากการระดมทุน (use of proceeds) ว่าเป็นไปเพื่อโครงการที่เกี่ยวข้องกับการอนุรักษ์สิ่งแวดล้อมหรือเพื่อโครงการที่เกี่ยวข้องกับความยั่งยืนของประเทศไทย แล้วแต่กรณี

- 2) กรณีเป็นตราสารส่งเสริมความยั่งยืนต้องมีการเปิดเผยข้อมูลเกี่ยวกับการกำหนดตัวชี้วัดและเป้าหมายด้านความยั่งยืนเพื่อส่งเสริมความยั่งยืนของผู้ออกตราสารดังกล่าวในประเทศไทย

2. พันธบัตรรัฐบาล พันธบัตรที่กระทรวงการคลังค้ำประกันต้นเงินและดอกเบี้ย หรือหุ้นกู้ที่กระทรวงการคลังค้ำประกันต้นเงินและดอกเบี้ยแต่ไม่รวมถึงหุ้นกู้แปลงสภาพ ซึ่งเป็นพันธบัตรหรือหุ้นกู้ เพื่ออนุรักษ์สิ่งแวดล้อม (green bond) พันธบัตรหรือหุ้นกู้เพื่อความยั่งยืน (sustainability bond) หรือพันธบัตร หรือหุ้นกู้ส่งเสริมความยั่งยืน (sustainability - linked bond) ทั้งนี้ ผู้ลงทุนสามารถศึกษาข้อมูลด้านความยั่งยืนเพิ่มเติมได้ที่หนังสือชี้ชวนฉบับเต็ม

การอ้างอิงดัชนีชี้วัดที่สอดคล้องกับความยั่งยืน

1. ดัชนี SETESG TRI (SETESG Total Return Index) ในสัดส่วนร้อยละ 67.50

เนื่องจาก ดัชนี SETESG TRI เป็นดัชนีที่ถ่วงน้ำหนักด้วยมูลค่าหลักทรัพย์ตามราคาตลาด (Market Capitalization Weighted Index) และเป็นดัชนีที่สะท้อนถึงความเคลื่อนไหวของราคาหลักทรัพย์ของบริษัทจดทะเบียนที่มีการดำเนินธุรกิจอย่างยั่งยืน โดยคำนึงถึงปัจจัยด้านสิ่งแวดล้อม สังคม และบรรษัทภิบาล (Environmental, Social and Governance หรือ ESG) ซึ่งมีขนาด (Market Capital Scale) และสภาพคล่อง (Liquidity) ผ่านเกณฑ์ที่กำหนด

แนวทางการคัดเลือกหุ้นเพื่อเป็นองค์ประกอบของดัชนี

- เป็นบริษัทที่มีผลการประเมินหุ้นยั่งยืน SET ESG Rating ปีล่าสุดซึ่งจดทะเบียนในตลาดหลักทรัพย์แห่งประเทศไทย
- เป็นหลักทรัพย์ที่มีมูลค่าหลักทรัพย์ตามราคาตลาด (Market Capitalization) ไม่น้อยกว่า 5,000 ล้านบาท
- มีสัดส่วนผู้ถือหลักทรัพย์รายย่อย (Free-float) ไม่น้อยกว่าร้อยละ 20 ของทุนชำระแล้ว
- จำนวนหุ้นที่ซื้อขายไม่น้อยกว่าร้อยละ 0.5 ของจำนวนหุ้นจดทะเบียนของบริษัท เป็นเวลาไม่ต่ำกว่า 9 ใน 12 เดือน
- ไม่จำกัดจำนวนหลักทรัพย์ในดัชนี

ผู้ลงทุนสามารถศึกษาวิธีการจัดทำดัชนี (index methodologies) ได้ที่ <https://www.set.or.th/th/market/index/setesg/profile>

ทั้งนี้ บริษัทจัดการจะเปลี่ยนแปลง Benchmark ของกองทุนตามข้างต้น ที่จัดทำโดยตลาดหลักทรัพย์แห่งประเทศไทย เมื่อตลาดหลักทรัพย์แห่งประเทศไทย มีการจัดทำดัชนี TRI ที่นำสัดส่วนผู้ถือหลักทรัพย์รายย่อย ของแต่ละหลักทรัพย์ (free float) มาถ่วงน้ำหนักในการคำนวณดัชนี (ดัชนี free float TRI) เพื่อให้เป็นไปตามหลักเกณฑ์ที่คณะกรรมการกำกับตลาดทุนประกาศกำหนด

2. ผลตอบแทนรวมของดัชนีพันธบัตรรัฐบาล ESG ของสมาคมตลาดตราสารหนี้ไทย (ThaiBMA Government Bond ESG Index – Total Return) ในสัดส่วนร้อยละ 10.00

เนื่องจากเป็นดัชนีที่รวมตราสารหนี้หรือพันธบัตรรัฐบาล ESG ของภาครัฐที่ขึ้นทะเบียนกับสมาคมตลาดตราสารหนี้ไทย หรือ ThaiBMA โดยเป็นดัชนีที่สะท้อนการลงทุนของกองทุนที่ลงทุนในตราสารภาครัฐ และ/หรือตราสารหนี้ หรือพันธบัตรรัฐบาลและ/หรือตราสารหนี้อื่นใดในกลุ่ม ESG ซึ่งสอดคล้องกับนโยบายการลงทุนรวมถึงกรอบการลงทุนของกองทุน

ผู้ลงทุนสามารถศึกษาวิธีการจัดทำดัชนี (index methodologies) ได้ที่ <https://www.thaibma.or.th/EN/Market/Index/ESGIndex.aspx>

3. ผลตอบแทนรวมของดัชนีพันธบัตรรัฐบาลระยะสั้น ของสมาคมตลาดตราสารหนี้ไทย (ThaiBMA Short-Term Government Bond Index – Total Return) ในสัดส่วนร้อยละ 10.00

เนื่องจากเป็นดัชนีที่รวมตราสารหนี้ภาครัฐระยะสั้นที่ขึ้นทะเบียนกับ ThaiBMA ที่มีพันธบัตรรัฐบาลระยะสั้นออกโดยภาครัฐเป็นองค์ประกอบของดัชนี สะท้อนการลงทุนในตราสารภาครัฐ และ/หรือตราสารหนี้ หรือพันธบัตรรัฐบาลรวมกัน จึงถือเป็นดัชนีที่สะท้อนการลงทุน เพื่อเพิ่มโอกาสในการสร้างผลตอบแทนของกองทุนได้ ตามกรอบนโยบายการลงทุนของกองทุน

ผู้ลงทุนสามารถศึกษาวิธีการจัดทำดัชนี (index methodologies) ได้ที่ <https://www.thaibma.or.th/EN/Market/Index/ShortTermIndex.aspx>

4. อัตราดอกเบี้ยเงินฝากประจำ 1 ปี วงเงินน้อยกว่า 5 ล้านบาท เฉลี่ยของ 3 ธนาคารพาณิชย์ขนาดใหญ่ ได้แก่ ธนาคารกรุงเทพ ธนาคารกสิกรไทย ธนาคารไทยพาณิชย์ หลังหักภาษี ในสัดส่วนร้อยละ 10.00

เนื่องจากเป็นค่าเฉลี่ยของอัตราดอกเบี้ยเงินฝากประจำระยะเวลา 1 ปี ของธนาคารพาณิชย์ขนาดใหญ่ 3 ธนาคาร จึงถือเป็นดัชนีที่สะท้อนการลงทุนเพื่อเพิ่มโอกาสในการสร้างผลตอบแทนของกองทุนได้ตามกรอบนโยบายการลงทุนของกองทุน

ผู้ลงทุนสามารถศึกษาวิธีการจัดทำดัชนี (index methodologies) ได้ที่

<https://www.bangkokbank.com/th-TH/Personal/Other-Services/View-Rates/Deposit-Interest-Rates>

<https://www.kasikornbank.com/TH/Rate>

<https://www.scb.co.th/th/personal-banking/rates-fees.html>

5. ผลตอบแทนรวมของดัชนีหุ้นกู้ยั่งยืน กลุ่ม 1 ($1 < TTM \leq 3$) ของสมาคมตลาดตราสารหนี้ไทย (ThaiBMA Corporate Bond ESG Index – Total Return , Group 1 ($1 < TTM \leq 3$))

ในสัดส่วนร้อยละ 2.50

เนื่องจากเป็นดัชนีที่รวมตราสารหนี้หรือหุ้นกู้กลุ่มยั่งยืนหรือ ESG (ที่มีอายุ 1-3 ปี) ที่ขึ้นทะเบียนกับ ThaiBMA โดยเป็นดัชนีที่สะท้อนการลงทุนในทรัพย์สิน และ/หรือตราสารหนี้ในกลุ่ม ESG ซึ่งสอดคล้องกับนโยบายการลงทุนรวมถึงกรอบการลงทุนของกองทุน

ผู้ลงทุนสามารถศึกษาวิธีการจัดทำดัชนี (index methodologies) ได้ที่ <https://www.thaibma.or.th/EN/Market/Index/ESGIndex.aspx>

หมายเหตุ : กองทุนใช้ตัวชี้วัดดังกล่าว โดยมีวัตถุประสงค์เพื่อเปรียบเทียบผลการดำเนินงานของกองทุนซึ่งอยู่ภายใต้กรอบนโยบายการลงทุนที่กำหนด

คำอธิบาย

Maximum Drawdown : เปรอ์เซ็นต์ผลขาดทุนสูงสุดของกองทุนรวมในระยะเวลา 5 ปี ย้อนหลัง (หรือตั้งแต่จัดตั้งกองทุนกรณีที่ยังไม่ครบ 5 ปี) โดยวัดจากระดับ NAV ต่อหน่วยที่จุดสูงสุดไปจนถึงจุดต่ำสุดในช่วงที่ NAV ต่อหน่วยปรับตัวลดลง ค่า Maximum Drawdown เป็นข้อมูลที่ช่วยให้ทราบถึงความเสี่ยงที่อาจจะขาดทุนจากการลงทุนในกองทุนรวม

Recovering Period : ระยะเวลาการฟื้นตัว เพื่อเป็นข้อมูลให้ผู้ลงทุนทราบถึงระยะเวลาตั้งแต่การขาดทุนสูงสุดจนถึงระยะเวลาที่ฟื้นกลับมาที่เงินต้นเริ่มต้นใช้ระยะเวลานานเท่าใด

อัตราส่วนหมุนเวียนการลงทุน : ความถี่ของการซื้อขายหลักทรัพย์ในพอร์ตกองทุนในช่วงเวลาใดช่วงเวลานึง

โดยคำนวณจากมูลค่าที่ต่ำกว่าระหว่างผลรวมของมูลค่าการซื้อหลักทรัพย์กับผลรวมของมูลค่าการขายหลักทรัพย์ของกองทุนรวมในรอบระยะเวลา 1 ปีหารด้วยมูลค่า NAV ของกองทุนรวมเฉลี่ยในรอบระยะเวลาเดียวกัน กองทุนรวมที่มีค่า portfolio turnover สูง บ่งชี้ถึงการซื้อขายหลักทรัพย์บ่อยครั้งของผู้จัดการกองทุนและทำให้มีต้นทุนการซื้อขายหลักทรัพย์ที่สูง จึงต้องพิจารณาเปรียบเทียบกับผลการดำเนินงานของกองทุนรวมเพื่อประเมินความคุ้มค่าของการซื้อขายหลักทรัพย์ดังกล่าว

Sharpe Ratio : อัตราส่วนระหว่างผลตอบแทนส่วนเพิ่มของกองทุนรวมเปรียบเทียบกับความเสี่ยงจากการลงทุน

โดยคำนวณจากผลต่างระหว่างอัตราผลตอบแทนของกองทุนรวมกับอัตราผลตอบแทนที่ปราศจากความเสี่ยง (risk-free rate) เปรียบเทียบกับค่าเบี่ยงเบนมาตรฐาน (standard deviation) ของกองทุนรวม ค่า Sharpe Ratio สะท้อนถึงอัตราผลตอบแทนที่กองทุนรวมควรได้รับเพิ่มขึ้นเพื่อชดเชยกับความเสี่ยงที่กองทุนรวมรับมา โดยกองทุนรวมที่มีค่า Sharpe Ratio สูงกว่าจะเป็นกองทุนที่มีประสิทธิภาพในการบริหารจัดการการลงทุนที่ดีกว่า เนื่องจากได้รับผลตอบแทนส่วนเพิ่มที่สูงกว่าภายใต้ระดับความเสี่ยงเดียวกัน

Alpha : ผลตอบแทนส่วนเกินของกองทุนรวมเมื่อเปรียบเทียบกับดัชนีชี้วัด (benchmark) โดยค่า Alpha ที่สูง หมายถึง กองทุนสามารถสร้างผลตอบแทนได้สูงกว่าดัชนีชี้วัด ซึ่งเป็นผลจากประสิทธิภาพของผู้จัดการกองทุนในการคัดเลือกหรือหาจังหวะเข้าลงทุนในหลักทรัพย์ได้อย่างเหมาะสม

Beta : ระดับและทิศทางการเปลี่ยนแปลงของอัตราผลตอบแทนของหลักทรัพย์ในพอร์ตการลงทุน โดยเปรียบเทียบกับอัตราการเปลี่ยนแปลงของตลาด Beta น้อยกว่า 1 แสดงว่าหลักทรัพย์ในพอร์ตการลงทุนมีการเปลี่ยนแปลงของอัตราผลตอบแทนน้อยกว่าการเปลี่ยนแปลงของอัตราผลตอบแทนของกลุ่มหลักทรัพย์ของตลาด Beta มากกว่า 1 แสดงว่าหลักทรัพย์ในพอร์ตการลงทุนมีการเปลี่ยนแปลงของอัตราผลตอบแทนมากกว่าการเปลี่ยนแปลงของอัตราผลตอบแทนของกลุ่มหลักทรัพย์ของตลาด

Tracking Error : เพื่อให้พิจารณาความผันผวนของส่วนต่างของผลตอบแทนเฉลี่ยของกองทุนรวมและผลตอบแทนของดัชนีชี้วัด

ซึ่งสะท้อนให้เห็นถึงประสิทธิภาพในการเลียนแบบดัชนีชี้วัดของกองทุนรวมว่ามี การเบี่ยงเบนออกไปจากดัชนีชี้วัด มากน้อยเพียงใด เช่น หากกองทุนรวมมีค่า TE ต่ำ แสดงว่าอัตราผลตอบแทนของกองทุนมีการเบี่ยงเบนออกไปจากดัชนีชี้วัดในอัตราที่ต่ำ ดังนั้น กองทุนรวมนี้จึงมีประสิทธิภาพในการเลียนแบบดัชนีอ้างอิง ในขณะที่กองทุนรวมที่มีค่า TE สูง แสดงว่าอัตราผลตอบแทนของกองทุนรวมมีการเบี่ยงเบนออกจากดัชนีชี้วัดในอัตราที่สูง ดังนั้น โอกาสที่ผลตอบแทนการลงทุนจะเป็นไปตามผลตอบแทนของ benchmark ก็จะลดน้อยลง เป็นต้น

Yield to Maturity : อัตราผลตอบแทนจากการลงทุนในตราสารหนี้โดยถือจนครบกำหนดอายุ

ซึ่งคำนวณจากดอกเบี้ยที่จะได้รับในอนาคตตลอดอายุตราสารและเงินต้นที่จะได้รับคืนนำมาคิดลดเป็นมูลค่าปัจจุบัน โดยใช้วัดอัตราผลตอบแทนของกองทุนรวมตราสารหนี้

คำนวณจากค่าเฉลี่ยถ่วงน้ำหนักของ Yield to Maturity ของตราสารหนี้แต่ละตัวที่กองทุนมีการลงทุน และเนื่องจาก Yield to Maturity มีหน่วยมาตรฐานเป็นเปอร์เซ็นต์ต่อปี

จึงสามารถนำไปใช้เปรียบเทียบอัตราผลตอบแทนระหว่างกองทุนรวมตราสารหนี้ที่มีนโยบายถือครองตราสารหนี้จนครบกำหนดอายุและมีลักษณะการลงทุนที่ใกล้เคียงกันได้

บริษัทหลักทรัพย์จัดการกองทุน ยูโอบี (ประเทศไทย) จำกัด
ชั้น 23A, 25 อาคารเอเชียเซ็นเตอร์ เลขที่ 173/27-30, 31-33
ถนนสาทรใต้ แขวงทุ่งมหาเมฆ เขตสาทร กรุงเทพมหานคร 10120
โทรศัพท์ : 0-2786-2000

www.uobam.co.th

AIMC Category Performance Report

Report as of 28/02/2026



Return statistics for Thailand Mutual Funds

AIMC Category	Average Trailing Return (%)							Average Calendar Year Return (%)				
	YTD	3M	6M	1Y	3Y	5Y	10Y	2021	2022	2023	2024	2025
Aggressive Allocation	12.82	13.82	14.58	15.99	0.62	0.71	2.08	17.78	-4.53	-7.42	0.46	-3.50
ASEAN Equity	3.88	4.56	4.63	15.18	3.61	4.29	1.43	24.80	-13.86	1.56	4.16	3.08
Asia Pacific Ex Japan	14.53	17.11	26.46	42.46	12.18	0.15	5.94	1.18	-22.07	-0.41	2.73	24.09
China Equity - A Shares	4.39	8.30	8.93	28.15	0.73	-8.05	2.95	-5.44	-29.54	-20.95	5.66	21.63
Commodities Energy	16.05	12.76	6.36	-1.06	-0.88	6.49	4.79	65.84	13.47	-6.87	2.67	-15.00
Commodities Precious Metals	17.44	21.47	46.12	68.39	34.17	19.71	11.66	-1.94	-0.75	9.13	20.70	55.93
Conservative Allocation	2.91	3.40	3.94	6.55	2.10	0.97	1.35	3.30	-3.64	-0.77	2.05	2.93
Emerging Market	12.45	13.85	22.04	37.04	11.65	-0.31	4.96	-3.39	-24.38	4.34	0.73	22.37
Emerging Market Bond Discretionary F/X Hedge or Unhedge	1.84	1.99	2.96	5.19	4.00	-1.14	1.52	-4.60	-16.35	0.95	6.59	5.45
Energy	24.37	28.31	23.54	31.34	-0.88	-0.03	5.81	10.38	4.80	-17.51	-10.22	-5.81
Equity General	18.73	20.07	20.41	20.65	-1.68	0.94	2.22	19.03	1.13	-11.89	-1.94	-9.05
Equity Large Cap	20.11	22.04	23.28	27.17	1.92	2.76	3.37	16.03	1.98	-9.68	1.34	-6.30
Equity Small - Mid Cap	13.73	14.25	8.48	0.77	-12.10	-4.62	0.10	41.13	-4.54	-13.32	-10.71	-24.67
European Equity	3.61	5.43	7.59	7.04	7.73	6.13	7.26	24.32	-19.18	12.78	6.42	11.62
Foreign Investment Allocation	3.30	3.69	7.04	10.65	6.46	1.16	3.88	6.90	-17.03	5.10	4.18	8.40
Fund of Property Fund - Foreign	6.63	5.03	5.21	7.77	0.80	-1.64	1.47	19.71	-25.78	0.76	-6.07	3.46
Fund of Property Fund - Thai	5.19	10.32	19.63	17.70	2.48	2.97	1.55	-0.22	-6.52	-8.90	5.35	9.86
Fund of Property fund -Thai and Foreign	3.04	4.77	9.44	14.62	1.45	0.72	2.75	2.89	-11.27	-1.75	-2.84	9.98
Global Bond Discretionary F/X Hedge or Unhedge	0.76	0.06	1.19	1.27	2.36	-0.21	-0.05	1.13	-10.76	2.91	0.54	2.42
Global Bond Fully F/X Hedge	1.30	1.13	2.45	4.00	2.76	-0.58	0.47	0.11	-11.41	2.96	0.53	4.72
Global Equity	0.52	0.36	2.22	7.19	9.34	1.09	7.22	12.50	-26.93	12.61	4.82	8.63
Global Equity - Alternative Energy	9.64	9.60	20.66	50.51	0.38	-1.28	-	3.05	-24.42	-7.94	-16.30	30.34
Global Equity - Consumer Goods and Services	-3.18	-2.73	-2.19	-2.74	3.89	-7.89	3.84	-3.47	-32.19	9.05	10.24	3.82
Global Equity - Infrastructure	12.19	10.65	15.41	23.63	9.55	7.96	6.17	18.09	-8.55	0.86	1.70	14.72
Global Equity Fully FX Risk Hedge	0.81	1.83	4.09	13.00	11.40	3.40	5.71	15.15	-26.77	16.62	10.38	14.45
Greater China Equity	-0.59	-1.18	-1.15	9.14	1.48	-9.79	2.48	-12.55	-27.20	-20.20	6.94	19.59
Health Care	0.99	-1.45	14.52	6.75	1.68	-0.81	5.69	7.71	-19.54	-0.96	-7.28	11.00
High Yield Bond	-0.19	-0.11	0.33	1.66	3.69	1.23	3.21	4.76	-11.58	5.39	4.99	3.20
India Equity	-4.72	-7.26	-5.71	0.49	4.63	2.99	7.04	26.23	-12.85	16.93	10.37	-8.72
Japan Equity	14.69	14.80	26.50	44.50	22.54	11.63	11.40	6.73	-10.31	20.35	15.09	21.56
Long Term General Bond	-0.35	0.20	-2.40	4.14	3.27	2.09	1.85	-0.26	-1.11	1.01	5.36	5.54
Mid Term General Bond	0.34	0.68	0.45	3.17	2.71	1.86	1.65	0.67	0.14	1.61	2.85	3.44
Mid Term Government Bond	0.15	0.47	-0.33	2.38	1.94	1.36	1.29	-0.18	-0.06	0.81	2.87	2.63
Moderate Allocation	6.04	6.76	8.45	10.68	3.23	1.75	1.99	7.56	-5.37	-1.48	2.39	3.23
Money Market General	0.16	0.27	0.57	1.39	1.67	1.15	1.04	0.20	0.38	1.43	2.06	1.54
Money Market Government	0.15	0.24	0.53	1.27	1.60	1.09	0.97	0.18	0.35	1.38	1.98	1.41
Other Global Sector Equity	8.88	10.69	14.36	29.32	7.83	8.83	9.52	16.37	-22.72	3.42	-0.38	24.76
SET 50 Index Fund	22.21	24.25	27.28	37.54	4.72	4.65	4.33	10.81	4.94	-11.29	6.24	-4.14
Short Term General Bond	0.23	0.37	0.69	1.79	1.94	1.33	1.19	0.42	0.55	1.53	2.11	1.93
Short Term Government Bond	0.14	0.24	0.51	1.30	1.56	1.04	0.93	-0.05	0.39	1.18	1.98	1.43
Technology Equity	-2.17	-2.50	4.41	20.92	19.94	1.03	-	8.42	-43.73	47.90	18.49	19.09

Thai Free Hold	0.04	0.03	-0.79	1.73	2.20	1.97	2.31	-0.63	3.30	2.56	0.97	2.05
Thai Mixed (between free and lease hold)	-0.17	0.05	-1.47	-0.52	-1.02	-1.07	1.88	-1.48	-4.43	-1.13	-3.10	0.44
US Equity	-2.09	-2.29	0.97	6.70	14.83	3.74	9.95	22.20	-30.01	25.04	18.66	8.96
Vietnam Equity	4.71	6.12	-0.61	15.03	10.16	2.64	-	45.20	-32.85	7.81	8.60	8.56