

กองทุนเปิด ยูโนเต็ด ฮีโร่ อีทีเอฟ (UHERO)

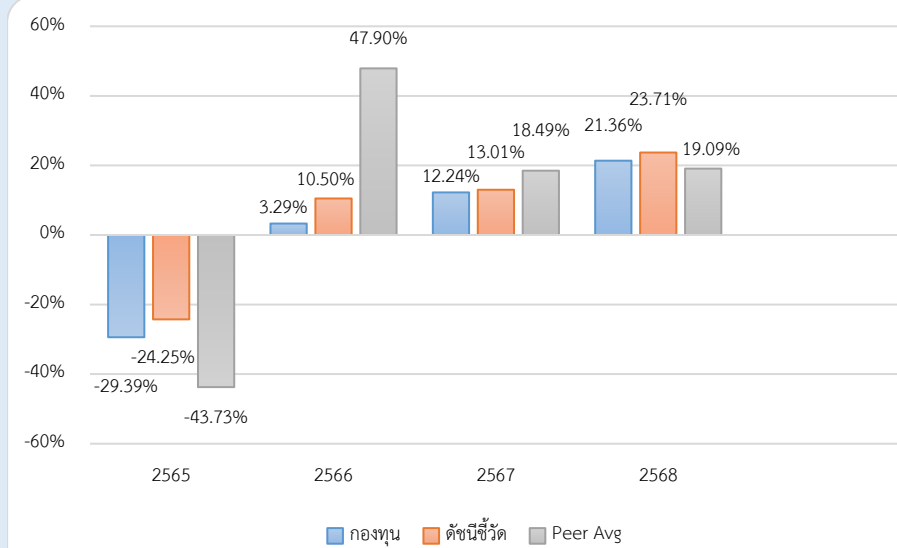
ประเภทกองทุนรวม / กลุ่มกองทุนรวม

- กองทุนรวมตราสารทุน
- Feeder Fund / Exchange Traded Fund (ETF) / กองทุนที่เน้นลงทุนแบบมีความเสี่ยงต่างประเทศ
- กลุ่ม Technology Equity

นโยบายและกลยุทธ์การลงทุน

- ลงทุนในกองทุน Global X Video Games & Esports ETF
- ผู้บริหารจัดการกองทุนหลัก คือ Global X Management Company LLC
- กองทุนอาจพิจารณาลงทุนใน Derivatives เพื่อเพิ่มประสิทธิภาพการบริหารการลงทุน
- มุ่งหวังให้ผลประกอบการเคลื่อนไหวตามดัชนีชี้วัด (passive management/index tracking) โดย บลจ. จะพยายามดำรงค่า tracking error ไม่เกิน 5% ต่อปี

ผลการดำเนินงานและดัชนีชี้วัดย้อนหลัง 5 ปีปฏิทิน

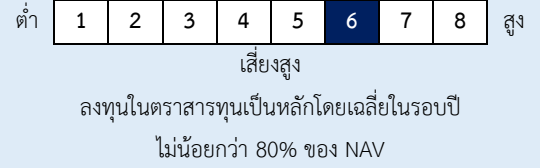


ผลการดำเนินงานย้อนหลังแบบปักหมุด (%)

| | YTD | 3 เดือน | 6 เดือน | 1 ปี* |
|--------------------------|-------|---------|---------|-----------------|
| กองทุน | -8.32 | -11.96 | -16.37 | 0.66 |
| ดัชนีชี้วัด | -8.46 | -12.81 | -17.35 | 2.04 |
| ค่าเฉลี่ยในกลุ่มเดียวกัน | -2.17 | -2.50 | 4.41 | 20.92 |
| ความผันผวนกองทุน | 9.31 | 9.71 | 13.44 | 21.01 |
| ความผันผวนดัชนีชี้วัด | 9.76 | 10.17 | 13.92 | 21.91 |
| | 3 ปี* | 5 ปี* | 10 ปี* | ตั้งแต่จัดตั้ง* |
| กองทุน | 8.92 | - | - | -2.25 |
| ดัชนีชี้วัด | 11.12 | - | - | 1.70 |
| ค่าเฉลี่ยในกลุ่มเดียวกัน | 19.94 | - | - | - |
| ความผันผวนกองทุน | 18.25 | - | - | 20.56 |
| ความผันผวนดัชนีชี้วัด | 19.14 | - | - | 19.75 |

หมายเหตุ : * % ต่อปี

ระดับความเสี่ยง



ข้อมูลกองทุนรวม

| | |
|---|---|
| วันจดทะเบียนกองทุน | 25 ม.ค. 2565 |
| วันเริ่มต้น class | ไม่มีการแบ่ง Class |
| นโยบายการจ่ายเงินปันผล | ไม่จ่าย |
| อายุกองทุน | ไม่กำหนด |
| การป้องกันความเสี่ยง FX | ตามดุลพินิจของผู้จัดการกองทุน (dynamic hedging) |
| การเรียกเก็บค่าธรรมเนียมตามผลการดำเนินงาน | ไม่มี |

| | |
|----------------------|----------------------|
| ผู้จัดการกองทุนรวม | วันเริ่มบริหารกองทุน |
| นาย วรณ ทรัพย์ทวีกุล | 18 ก.ย. 2566 |

ดัชนีชี้วัด

ผลการดำเนินงานของกองทุนหลัก ปรับด้วยต้นทุนการป้องกันความเสี่ยงอัตราแลกเปลี่ยน เพื่อเทียบค่าสกุลเงินบาท ณ วันที่คำนวณผลตอบแทน (100%)

คำเตือน

- การลงทุนในกองทุนรวมไม่ใช่การฝากเงิน
- ผลการดำเนินงานในอดีตของกองทุนรวม มิได้เป็นสิ่งยืนยันถึงผลการดำเนินงานในอนาคต

การเข้าร่วมต่อต้านทุจริต: ได้ประกาศเจตนารมณ์เข้าร่วม CAC

หนังสือชี้ชวนฉบับเต็ม



“ผู้ลงทุนสามารถศึกษาเครื่องมือบริหารความเสี่ยงด้านสภาพคล่องได้ในหนังสือชี้ชวนฉบับเต็ม”

www.uobam.co.th

การซื้อหน่วยลงทุน

วันทำการซื้อ: ทุกวันทำการ

เวลาทำการ: 08:30 - 15:30 น.

การซื้อครั้งแรกขั้นต่ำ: ไม่กำหนด

การซื้อครั้งถัดไปขั้นต่ำ: ไม่กำหนด

การขายคืนหน่วยลงทุน

วันทำการขายคืน: ทุกวันทำการ

เวลาทำการ: 08:30 - 15:30 น.

การขายคืนขั้นต่ำ: ไม่กำหนด

ยอดคงเหลือขั้นต่ำ: ไม่กำหนด

ระยะเวลาการรับเงินค่าขายคืน: ภายใน T+6 วันทำการ

หลังจากวันที่ทำรายการขายคืน

โดยทั่วไปจะได้รับเงินภายใน T+4 วันทำการ

หลังจากวันที่ทำรายการขายคืน

หมายเหตุ :

1. ผู้ลงทุนสามารถซื้อและขายหน่วยลงทุนของกองทุนในตลาดหลักทรัพย์แห่งประเทศไทย โดยปฏิบัติตามกฎระเบียบ และวิธีปฏิบัติของตลาดหลักทรัพย์แห่งประเทศไทย
2. สำหรับผู้ร่วมค้ำหน่วยลงทุน สามารถสั่งซื้อ ขายคืน หน่วยลงทุนครั้งละไม่ต่ำกว่า 1 หน่วย ของการซื้อขาย และเพิ่มขึ้นเป็นทวีคูณของ 1 หน่วยของการซื้อขาย
3. ผู้ลงทุนสามารถดูรายละเอียดเพิ่มเติมได้ที่หนังสือชี้ชวนส่วนข้อมูลกองทุนรวม
4. ระยะเวลาการรับเงินค่าขายคืน ยังมีได้นับรวมวันหยุดทำการในต่างประเทศ

ข้อมูลเชิงสถิติ

| | |
|----------------------------|--------------|
| Maximum Drawdown | -40.40 % |
| Recovering Period | 1 ปี 7 เดือน |
| FX Hedging | 95.34 % |
| Sharpe Ratio | 0.43 |
| Tracking Error | 1.75 % |
| Alpha | -2.20 |
| Beta | 0.98 |
| อัตราส่วนหมุนเวียนการลงทุน | 1.58 เท่า |

ค่าธรรมเนียมที่เรียกเก็บจากกองทุนรวม (% ต่อปีของ NAV รวม VAT)

ค่าธรรมเนียมต่อไปนี้จะส่งผลกระทบต่อผู้ลงทุน เนื่องจากจะทำให้ผลตอบแทนจากการลงทุนลดลง ดังนั้น

ผู้ลงทุนควรตรวจสอบทุกครั้งก่อนตัดสินใจลงทุน

| ค่าธรรมเนียม | สูงสุดไม่เกิน | เก็บจริง |
|---|---------------|----------|
| การจัดการ | 2.1400 | 0.5350 |
| ค่าตอบแทนแก่ผู้สนับสนุนการขายหรือรับซื้อคืนหน่วยลงทุนของกองทุนรวม (trailer fee) : | มี | |
| รวมค่าใช้จ่าย | 5.3500 | 0.6485 |

หมายเหตุ : บริษัทจัดการอาจพิจารณาเปลี่ยนแปลงค่าธรรมเนียมที่เรียกเก็บจริง เพื่อให้สอดคล้องกับกลยุทธ์หรือค่าใช้จ่ายในการบริหารจัดการ

ค่าธรรมเนียมที่เรียกเก็บจากผู้ถือหน่วย (% ของมูลค่าหน่วยลงทุน รวม VAT)

ผู้ลงทุนจะถูกเรียกเก็บค่าธรรมเนียมต่อไปนี้โดยตรงทุกครั้งเมื่อทำรายการซื้อขายหรือสับเปลี่ยนหน่วยลงทุน

| ค่าธรรมเนียม | สูงสุดไม่เกิน | เก็บจริง |
|-----------------------------|---------------------------|---------------------------|
| การขาย | 2.00 | 1.50 |
| การรับซื้อคืน | 2.00 | ยกเว้น |
| การสับเปลี่ยนหน่วยลงทุนเข้า | 2.00 | 1.50 |
| การสับเปลี่ยนหน่วยลงทุนออก | 2.00 | ยกเว้น |
| การโอนหน่วย | ตามที่นายทะเบียนเรียกเก็บ | ตามที่นายทะเบียนเรียกเก็บ |

หมายเหตุ :

1. กรณีสับเปลี่ยนเข้า บลจ.จะไม่คิดค่าธรรมเนียมการขาย
2. บริษัทจัดการอาจพิจารณาเปลี่ยนแปลงค่าธรรมเนียมที่เรียกเก็บจริงเพื่อให้สอดคล้องกับกลยุทธ์หรือค่าใช้จ่ายในการบริหารจัดการ
3. บริษัทจัดการอาจคิดค่าธรรมเนียมที่เรียกเก็บจากผู้ถือหน่วยกับผู้สั่งซื้อหรือผู้ถือหน่วยลงทุน แต่ละกลุ่มหรือแต่ละคนไม่เท่ากันได้

สัดส่วนประเภททรัพย์สินที่ลงทุน

| breakdown | % NAV |
|-------------------------------------|--------|
| 1. หน่วยลงทุนของกองทุนระหว่างประเทศ | 106.70 |
| 2. อื่น ๆ | -6.70 |

ทรัพย์สินที่ลงทุน 5 อันดับแรก

| holding | % NAV |
|--|--------|
| 1. หน่วยลงทุน : Global X Video Games & Esports ETF | 106.70 |
| 2. อื่นๆ | -6.70 |

การลงทุนในกองทุนอื่นเกินกว่า 20% (กองในประเทศและกองต่างประเทศ)

ชื่อกอง : Global X Video Games & Esports ETF

ISIN code : US37954Y3927

Bloomberg code : HERO US

บริษัทจัดการจะมีการประกาศ iNAV ทุกๆ 15-30 วินาที ผ่านทางเว็บไซต์ของบริษัทจัดการ โดย iNAV เป็น NAV ของกองทุนหลักในวันทำการก่อนหน้า (T-1) เพื่อนำมาคำนวณ iNAV ของกองทุน UHERO ณ วันที่ T และปรับเป็นเงินบาทด้วยอัตราแลกเปลี่ยนที่เคลื่อนไหวในระหว่างวัน

คำอธิบาย

Maximum Drawdown : เปอร์เซ็นต์ผลขาดทุนสูงสุดของกองทุนรวมในระยะเวลา 5 ปี ย้อนหลัง (หรือตั้งแต่จัดตั้งกองทุนกรณีที่ยังไม่ครบ 5 ปี) โดยวัดจากระดับ NAV ต่อหน่วยที่จุดสูงสุดไปจนถึงจุดต่ำสุดในช่วงที่ NAV ต่อหน่วยปรับตัวลดลง ค่า Maximum Drawdown เป็นข้อมูลที่ช่วยให้ทราบถึงความเสี่ยงที่อาจขาดทุนจากการลงทุนในกองทุนรวม

Recovering Period : ระยะเวลาการฟื้นตัว เพื่อเป็นข้อมูลให้ผู้ลงทุนทราบถึงระยะเวลาตั้งแต่การขาดทุนสูงสุดจนถึงระยะเวลาที่ฟื้นกลับมาที่เงินทุนเริ่มต้นใช้ระยะเวลานานเท่าใด

อัตราส่วนหมุนเวียนการลงทุน : ความถี่ของการซื้อขายหลักทรัพย์ในพอร์ตกองทุนในช่วงเวลาใดช่วงเวลานึง

โดยคำนวณจากมูลค่าที่ต่ำกว่าระหว่างผลรวมของมูลค่าการซื้อหลักทรัพย์กับผลรวมของมูลค่าการขายหลักทรัพย์ของกองทุนรวมในรอบระยะเวลา 1 ปีหารด้วยมูลค่า NAV ของกองทุนรวมเฉลี่ยในรอบระยะเวลาเดียวกัน กองทุนรวมที่มีค่า portfolio turnover สูง บ่งชี้ถึงการซื้อขายหลักทรัพย์บ่อยครั้งของผู้จัดการกองทุนและทำให้มีต้นทุนการซื้อขายหลักทรัพย์ที่สูง จึงต้องพิจารณาเปรียบเทียบกับผลการดำเนินงานของกองทุนรวมเพื่อประเมินความคุ้มค่าของการซื้อขายหลักทรัพย์ดังกล่าว

Sharpe Ratio : อัตราส่วนระหว่างผลตอบแทนส่วนเพิ่มของกองทุนรวมเปรียบเทียบกับความเสี่ยงจากการลงทุน

โดยคำนวณจากผลต่างระหว่างอัตราผลตอบแทนของกองทุนรวมกับอัตราผลตอบแทนที่ปราศจากความเสี่ยง (risk-free rate) เปรียบเทียบกับค่าเบี่ยงเบนมาตรฐาน (standard deviation) ของกองทุนรวม ค่า Sharpe Ratio สะท้อนถึงอัตราผลตอบแทนที่กองทุนรวมควรได้รับเพิ่มขึ้นเพื่อชดเชยกับความเสี่ยงที่กองทุนรวมรับมา โดยกองทุนรวมที่มีค่า Sharpe Ratio สูงกว่าจะเป็นกองทุนที่มีประสิทธิภาพในการบริหารจัดการลงทุนที่ดีกว่า เนื่องจากได้รับผลตอบแทนส่วนเพิ่มที่สูงกว่าภายใต้ระดับความเสี่ยงเดียวกัน

Alpha : ผลตอบแทนส่วนเกินของกองทุนรวมเมื่อเปรียบเทียบกับดัชนีชี้วัด (benchmark) โดยค่า Alpha ที่สูง หมายถึง กองทุนสามารถสร้างผลตอบแทนได้สูงกว่าดัชนีชี้วัด

ซึ่งเป็นผลจากประสิทธิภาพของผู้จัดการกองทุนในการคัดเลือกหรือหาจังหวะเข้าลงทุนในหลักทรัพย์ได้อย่างเหมาะสม

Beta : ระดับและทิศทางการเปลี่ยนแปลงของอัตราผลตอบแทนของหลักทรัพย์ในพอร์ตการลงทุน โดยเปรียบเทียบกับอัตราการเปลี่ยนแปลงของตลาด Beta น้อยกว่า 1

แสดงว่าหลักทรัพย์ในพอร์ตการลงทุนมีการเปลี่ยนแปลงของอัตราผลตอบแทนน้อยกว่าการเปลี่ยนแปลงของอัตราผลตอบแทนของกลุ่มหลักทรัพย์ของตลาด Beta มากกว่า 1 แสดงว่าหลักทรัพย์ในพอร์ตการลงทุนมีการเปลี่ยนแปลงของอัตราผลตอบแทนมากกว่าการเปลี่ยนแปลงของอัตราผลตอบแทนของกลุ่มหลักทรัพย์ของตลาด

Tracking Error : เพื่อให้พิจารณาความผันผวนของส่วนต่างของผลตอบแทนเฉลี่ยของกองทุนรวมและผลตอบแทนของดัชนีชี้วัด

ซึ่งสะท้อนให้เห็นถึงประสิทธิภาพในการเลียนแบบดัชนีชี้วัดของกองทุนรวมว่ามีการเบี่ยงเบนออกไปจากดัชนีชี้วัด มากน้อยเพียงใด เช่น หากกองทุนรวมมีค่า TE ต่ำ แสดงว่า

อัตราผลตอบแทนของกองทุนมีการเบี่ยงเบนออกไปจากดัชนีชี้วัดในอัตราที่ต่ำ ดังนั้น กองทุนรวมนี้จึงมีประสิทธิภาพในการเลียนแบบดัชนีอ้างอิง ในขณะที่กองทุนรวมที่มีค่า TE สูง

แสดงว่าอัตราผลตอบแทนของกองทุนรวมมีการเบี่ยงเบนออกจากดัชนีชี้วัดในอัตราที่สูง ดังนั้น โอกาสที่ผลตอบแทนการลงทุนจะเป็นไปตามผลตอบแทนของ benchmark ก็จะมีลดน้อยลง เป็นต้น

Yield to Maturity : อัตราผลตอบแทนจากการลงทุนในตราสารหนี้โดยถือจนครบกำหนดอายุ

ซึ่งคำนวณจากดอกเบี้ยที่จะได้รับในอนาคตตลอดอายุตราสารและเงินต้นที่จะได้รับคืนนำมาคิดลดเป็นมูลค่าปัจจุบัน โดยใช้วัดอัตราผลตอบแทนของกองทุนรวมตราสารหนี้

คำนวณจากค่าเฉลี่ยถ่วงน้ำหนักของ Yield to Maturity ของตราสารหนี้แต่ละตัวที่กองทุนมีการลงทุน และเนื่องจาก Yield to Maturity มีหน่วยมาตรฐานเป็นเปอร์เซ็นต์ต่อปี

จึงสามารถนำไปใช้เปรียบเทียบอัตราผลตอบแทนระหว่างกองทุนรวมตราสารหนี้ที่มีนโยบายถือครองตราสารหนี้จนครบกำหนดอายุและมีลักษณะการลงทุนที่ใกล้เคียงกันได้

บริษัทหลักทรัพย์จัดการกองทุน ยูโอบี (ประเทศไทย) จำกัด

ชั้น 23A, 25 อาคารเอเชียเซ็นเตอร์ เลขที่ 173/27-30, 31-33

ถนนสาทรใต้ แขวงทุ่งมหาเมฆ เขตสาทร กรุงเทพมหานคร 10120

โทรศัพท์ : 0-2786-2000

www.uobam.co.th

รายละเอียดและอันดับความน่าเชื่อถือของตราสารหนี้ ตราสารกึ่งหนี้กึ่งทุน หรือเงินฝากที่ลงทุนหรือมีไว้

กองทุนเปิด ยูไนเต็ด ฮีโร่ อีทีเอฟ

ณ วันที่ 27 กุมภาพันธ์ 2569

| ผู้ออก/ผู้รับรอง/ผู้ค้ำประกัน | อันดับความน่าเชื่อถือ | มูลค่าตามราคาตลาด | %NAV |
|--|-----------------------|-------------------|------|
| (ก) กลุ่มตราสารภาครัฐไทย และตราสารภาครัฐต่างประเทศ | | 0.00 | 0.00 |
| (ข) กลุ่มตราสารของธนาคารที่มีกฎหมายเฉพาะจัดตั้งขึ้น ธนาคารพาณิชย์ หรือบริษัทเงินทุน เป็นผู้ออก ผู้ส่งจ่าย ผู้รับรอง | | 11,494,136.58 | 3.81 |
| ธนาคารกสิกรไทย จำกัด (มหาชน) | AA+ | 11,494,136.58 | 3.81 |
| (ค) กลุ่มตราสารที่มีอันดับความน่าเชื่อถืออยู่ในอันดับที่สามารถลงทุนได้ | | 0.00 | 0.00 |
| (ง) กลุ่มตราสารที่มีอันดับความน่าเชื่อถืออยู่ในอันดับต่ำกว่าอันดับที่สามารถลงทุนได้ หรือไม่ได้รับการจัดอันดับความน่าเชื่อถือ | | 0.00 | 0.00 |
| | รวมทั้งหมด | 11,494,136.58 | |



REASONS TO CONSIDER



High Growth Potential

The global video game market grew to \$178 billion in 2024, with forecasts suggesting it could grow to over \$198B by 2027.⁽¹⁾



Innovative Technologies

AI and mixed reality headsets are likely to transform gameplay, representing a generational leap in how games are built and played.



Shifting Paradigms

Cloud gaming and mobile games are expected to supplant hardware and consoles as the gaming industry's main growth drivers, lowering barriers and expanding reach.

KEY INFORMATION

| | |
|-------------------------|---------------------------------------|
| Inception Date | 10/25/2019 |
| Underlying Index | Solactive Video Games & Esports Index |
| Number of Holdings | 42 |
| Assets Under Management | \$87.52 mil |
| Total Expense Ratio | 0.50% |
| Distribution Frequency | Semi-Annually |

TRADING DETAILS

| | |
|-----------------------|-----------|
| Ticker | HERO |
| CUSIP | 37954Y392 |
| Exchange | NASDAQ |
| Bloomberg IOPV Ticker | HEROIV |
| Index Ticker | SOLHERO |

PERFORMANCE (%)

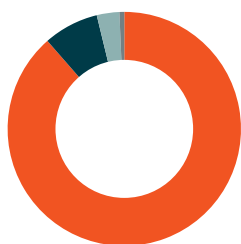
| | 1M | YTD | 1Y | 3Y | 5Y | Since Inception |
|--------------|--------|--------|-------|--------|--------|-----------------|
| NAV | -7.87% | -7.53% | 5.89% | 14.54% | -2.52% | 10.95% |
| Market Price | -7.04% | -7.73% | 6.51% | 14.60% | -2.55% | 10.91% |
| Index | -7.82% | -7.46% | 6.27% | 15.02% | -2.10% | 11.45% |

TOP 10 HOLDINGS (%) *Holdings Subject to Change*

| | | | |
|------------------------------|-------|------------------------------|-------|
| Electronic Arts Inc | 6.66% | Krafton Inc | 5.33% |
| Take-two Interactive Softwre | 5.96% | Capcom Co Ltd | 5.05% |
| Nintendo Co Ltd | 5.88% | Konami Group Corporation | 4.97% |
| Netease Inc-adr | 5.64% | International Games System C | 4.77% |
| Roblox Corp -class A | 5.34% | Square Enix Holdings Co Ltd | 4.54% |

The performance data quoted represents past performance and does not guarantee future results. Investment return and principal value of an investment will fluctuate so that an investor's shares, when sold or redeemed, may be worth more or less than their original cost. Current performance may be higher or lower than the performance quoted. High short-term performance, when observed, is unusual and investors should not expect such performance to be repeated. Returns for periods greater than one year are annualized. [Click here](#) for standard performance as of the most recent quarter-end.

INDUSTRY BREAKDOWN (%)



| | |
|---------------------------------|--------|
| Media & Entertainment | 88.55% |
| Software & Services | 7.65% |
| Consumer Durables & Apparel | 3.13% |
| Technology Hardware & Equipment | 0.67% |

COUNTRY BREAKDOWN (%)



| | |
|---------------|--------|
| Japan | 30.55% |
| United States | 21.93% |
| China | 18.13% |
| South Korea | 12.47% |
| Taiwan | 4.77% |
| Poland | 4.49% |
| Hong Kong | 2.98% |
| France | 2.59% |
| Sweden | 1.80% |
| Israel | 0.30% |

All Sector, Industry and Geographic breakdowns, where provided, are based on equity positions held by the ETF and exclude cash, currencies, and other holdings.



DEFINITIONS

| | |
|---------------------------------------|--|
| Solactive Video Games & Esports Index | The Solactive Video Games & Esports Index is designed to provide exposure to exchange-listed companies that are positioned to benefit from increased consumption related to video games and esports, including companies whose principal business is in video game development/publishing, video game and esports content distribution and streaming, operating/owning esports leagues/teams, and producing video game/esports hardware. To be eligible for the Solactive Video Games & Esports Index, a company is considered by the Index Provider to be a Video Games & Esports Company if the company generates at least 50% of its revenues from video games and esports activities, as determined by the Index Provider. |
|---------------------------------------|--|

(1) Newzoo. (2025, March 6). Global games market outlook: Key growth drivers and challenges for 2025-2027.

Investing involves risk, including possible loss of principal. The investable universe of companies in which HERO may invest may be limited. Video Game and Esports Companies are subject to risks associated with additional regulatory oversight with regard to privacy/cybersecurity concerns, shifting consumer preferences, and potential licensing challenges. The Fund invests in securities of companies engaged in Information Technology, which can be affected by rapid product obsolescence and intense industry competition. International investments may involve risk of capital loss from unfavorable fluctuation in currency values, from differences in generally accepted accounting principles or from social, economic or political instability in other nations. HERO is non-diversified. The information provided is not intended for trading purposes, and should not be considered investment advice.

Carefully consider the Fund's investment objectives, risk factors, charges, and expenses before investing. This and additional information can be found in the Fund's full or summary prospectus, which may be obtained by calling 1.888.493.8631, or by visiting globalxetfs.com. Please read the prospectus carefully before investing.

Shares of ETFs are bought and sold at market price (not NAV) and are not individually redeemed from the Fund. Brokerage commissions will reduce returns. Beginning October 15, 2020, market price returns are based on the official closing price of an ETF share or, if the official closing price isn't available, the midpoint between the national best bid and national best offer ("NBBO") as of the time the ETF calculates current NAV per share. Prior to October 15, 2020, market price returns were based on the midpoint between the Bid and Ask price. NAVs are calculated using prices as of 4:00 PM Eastern Time. The returns shown do not represent the returns you would receive if you traded shares at other times. Indices are unmanaged and do not include the effect of fees, expenses or sales charges. One cannot invest directly in an index.

Since the Fund's shares did not trade in the secondary market until several days after the Fund's inception, for the period from inception to the first day of secondary market trading in Shares, the NAV of the Fund is used to calculate market returns.

Global X Management Company LLC serves as an advisor to the Global X Funds. The Funds are distributed by SEI Investments Distribution Co. (SIDCO, 1 Freedom Valley Drive, Oaks, PA, 19456), which is not affiliated with Global X Management Company LLC or Mirae Asset Global Investments. Global X Funds are not sponsored, endorsed, issued, sold or promoted by Solactive AG, nor does Solactive AG make any representations regarding the advisability of investing in the Global X Funds. Neither SIDCO, Global X nor Mirae Asset Global Investments are affiliated with Solactive AG.

AIMC Category Performance Report

Report as of 28/02/2026



Return statistics for Thailand Mutual Funds

| AIMC Category | Average Trailing Return (%) | | | | | | | Average Calendar Year Return (%) | | | | |
|---|-----------------------------|-------|-------|-------|--------|-------|-------|----------------------------------|--------|--------|--------|--------|
| | YTD | 3M | 6M | 1Y | 3Y | 5Y | 10Y | 2021 | 2022 | 2023 | 2024 | 2025 |
| Aggressive Allocation | 12.82 | 13.82 | 14.58 | 15.99 | 0.62 | 0.71 | 2.08 | 17.78 | -4.53 | -7.42 | 0.46 | -3.50 |
| ASEAN Equity | 3.88 | 4.56 | 4.63 | 15.18 | 3.61 | 4.29 | 1.43 | 24.80 | -13.86 | 1.56 | 4.16 | 3.08 |
| Asia Pacific Ex Japan | 14.53 | 17.11 | 26.46 | 42.46 | 12.18 | 0.15 | 5.94 | 1.18 | -22.07 | -0.41 | 2.73 | 24.09 |
| China Equity - A Shares | 4.39 | 8.30 | 8.93 | 28.15 | 0.73 | -8.05 | 2.95 | -5.44 | -29.54 | -20.95 | 5.66 | 21.63 |
| Commodities Energy | 16.05 | 12.76 | 6.36 | -1.06 | -0.88 | 6.49 | 4.79 | 65.84 | 13.47 | -6.87 | 2.67 | -15.00 |
| Commodities Precious Metals | 17.44 | 21.47 | 46.12 | 68.39 | 34.17 | 19.71 | 11.66 | -1.94 | -0.75 | 9.13 | 20.70 | 55.93 |
| Conservative Allocation | 2.91 | 3.40 | 3.94 | 6.55 | 2.10 | 0.97 | 1.35 | 3.30 | -3.64 | -0.77 | 2.05 | 2.93 |
| Emerging Market | 12.45 | 13.85 | 22.04 | 37.04 | 11.65 | -0.31 | 4.96 | -3.39 | -24.38 | 4.34 | 0.73 | 22.37 |
| Emerging Market Bond Discretionary F/X Hedge or Unhedge | 1.84 | 1.99 | 2.96 | 5.19 | 4.00 | -1.14 | 1.52 | -4.60 | -16.35 | 0.95 | 6.59 | 5.45 |
| Energy | 24.37 | 28.31 | 23.54 | 31.34 | -0.88 | -0.03 | 5.81 | 10.38 | 4.80 | -17.51 | -10.22 | -5.81 |
| Equity General | 18.73 | 20.07 | 20.41 | 20.65 | -1.68 | 0.94 | 2.22 | 19.03 | 1.13 | -11.89 | -1.94 | -9.05 |
| Equity Large Cap | 20.11 | 22.04 | 23.28 | 27.17 | 1.92 | 2.76 | 3.37 | 16.03 | 1.98 | -9.68 | 1.34 | -6.30 |
| Equity Small - Mid Cap | 13.73 | 14.25 | 8.48 | 0.77 | -12.10 | -4.62 | 0.10 | 41.13 | -4.54 | -13.32 | -10.71 | -24.67 |
| European Equity | 3.61 | 5.43 | 7.59 | 7.04 | 7.73 | 6.13 | 7.26 | 24.32 | -19.18 | 12.78 | 6.42 | 11.62 |
| Foreign Investment Allocation | 3.30 | 3.69 | 7.04 | 10.65 | 6.46 | 1.16 | 3.88 | 6.90 | -17.03 | 5.10 | 4.18 | 8.40 |
| Fund of Property Fund - Foreign | 6.63 | 5.03 | 5.21 | 7.77 | 0.80 | -1.64 | 1.47 | 19.71 | -25.78 | 0.76 | -6.07 | 3.46 |
| Fund of Property Fund - Thai | 5.19 | 10.32 | 19.63 | 17.70 | 2.48 | 2.97 | 1.55 | -0.22 | -6.52 | -8.90 | 5.35 | 9.86 |
| Fund of Property fund -Thai and Foreign | 3.04 | 4.77 | 9.44 | 14.62 | 1.45 | 0.72 | 2.75 | 2.89 | -11.27 | -1.75 | -2.84 | 9.98 |
| Global Bond Discretionary F/X Hedge or Unhedge | 0.76 | 0.06 | 1.19 | 1.27 | 2.36 | -0.21 | -0.05 | 1.13 | -10.76 | 2.91 | 0.54 | 2.42 |
| Global Bond Fully F/X Hedge | 1.30 | 1.13 | 2.45 | 4.00 | 2.76 | -0.58 | 0.47 | 0.11 | -11.41 | 2.96 | 0.53 | 4.72 |
| Global Equity | 0.52 | 0.36 | 2.22 | 7.19 | 9.34 | 1.09 | 7.22 | 12.50 | -26.93 | 12.61 | 4.82 | 8.63 |
| Global Equity - Alternative Energy | 9.64 | 9.60 | 20.66 | 50.51 | 0.38 | -1.28 | - | 3.05 | -24.42 | -7.94 | -16.30 | 30.34 |
| Global Equity - Consumer Goods and Services | -3.18 | -2.73 | -2.19 | -2.74 | 3.89 | -7.89 | 3.84 | -3.47 | -32.19 | 9.05 | 10.24 | 3.82 |
| Global Equity - Infrastructure | 12.19 | 10.65 | 15.41 | 23.63 | 9.55 | 7.96 | 6.17 | 18.09 | -8.55 | 0.86 | 1.70 | 14.72 |
| Global Equity Fully FX Risk Hedge | 0.81 | 1.83 | 4.09 | 13.00 | 11.40 | 3.40 | 5.71 | 15.15 | -26.77 | 16.62 | 10.38 | 14.45 |
| Greater China Equity | -0.59 | -1.18 | -1.15 | 9.14 | 1.48 | -9.79 | 2.48 | -12.55 | -27.20 | -20.20 | 6.94 | 19.59 |
| Health Care | 0.99 | -1.45 | 14.52 | 6.75 | 1.68 | -0.81 | 5.69 | 7.71 | -19.54 | -0.96 | -7.28 | 11.00 |
| High Yield Bond | -0.19 | -0.11 | 0.33 | 1.66 | 3.69 | 1.23 | 3.21 | 4.76 | -11.58 | 5.39 | 4.99 | 3.20 |
| India Equity | -4.72 | -7.26 | -5.71 | 0.49 | 4.63 | 2.99 | 7.04 | 26.23 | -12.85 | 16.93 | 10.37 | -8.72 |
| Japan Equity | 14.69 | 14.80 | 26.50 | 44.50 | 22.54 | 11.63 | 11.40 | 6.73 | -10.31 | 20.35 | 15.09 | 21.56 |
| Long Term General Bond | -0.35 | 0.20 | -2.40 | 4.14 | 3.27 | 2.09 | 1.85 | -0.26 | -1.11 | 1.01 | 5.36 | 5.54 |
| Mid Term General Bond | 0.34 | 0.68 | 0.45 | 3.17 | 2.71 | 1.86 | 1.65 | 0.67 | 0.14 | 1.61 | 2.85 | 3.44 |
| Mid Term Government Bond | 0.15 | 0.47 | -0.33 | 2.38 | 1.94 | 1.36 | 1.29 | -0.18 | -0.06 | 0.81 | 2.87 | 2.63 |
| Moderate Allocation | 6.04 | 6.76 | 8.45 | 10.68 | 3.23 | 1.75 | 1.99 | 7.56 | -5.37 | -1.48 | 2.39 | 3.23 |
| Money Market General | 0.16 | 0.27 | 0.57 | 1.39 | 1.67 | 1.15 | 1.04 | 0.20 | 0.38 | 1.43 | 2.06 | 1.54 |
| Money Market Government | 0.15 | 0.24 | 0.53 | 1.27 | 1.60 | 1.09 | 0.97 | 0.18 | 0.35 | 1.38 | 1.98 | 1.41 |
| Other Global Sector Equity | 8.88 | 10.69 | 14.36 | 29.32 | 7.83 | 8.83 | 9.52 | 16.37 | -22.72 | 3.42 | -0.38 | 24.76 |
| SET 50 Index Fund | 22.21 | 24.25 | 27.28 | 37.54 | 4.72 | 4.65 | 4.33 | 10.81 | 4.94 | -11.29 | 6.24 | -4.14 |
| Short Term General Bond | 0.23 | 0.37 | 0.69 | 1.79 | 1.94 | 1.33 | 1.19 | 0.42 | 0.55 | 1.53 | 2.11 | 1.93 |
| Short Term Government Bond | 0.14 | 0.24 | 0.51 | 1.30 | 1.56 | 1.04 | 0.93 | -0.05 | 0.39 | 1.18 | 1.98 | 1.43 |
| Technology Equity | -2.17 | -2.50 | 4.41 | 20.92 | 19.94 | 1.03 | - | 8.42 | -43.73 | 47.90 | 18.49 | 19.09 |

| | | | | | | | | | | | | |
|---|-------|-------|-------|-------|-------|-------|------|-------|--------|-------|-------|------|
| Thai Free Hold | 0.04 | 0.03 | -0.79 | 1.73 | 2.20 | 1.97 | 2.31 | -0.63 | 3.30 | 2.56 | 0.97 | 2.05 |
| Thai Mixed (between free and lease hold) | -0.17 | 0.05 | -1.47 | -0.52 | -1.02 | -1.07 | 1.88 | -1.48 | -4.43 | -1.13 | -3.10 | 0.44 |
| US Equity | -2.09 | -2.29 | 0.97 | 6.70 | 14.83 | 3.74 | 9.95 | 22.20 | -30.01 | 25.04 | 18.66 | 8.96 |
| Vietnam Equity | 4.71 | 6.12 | -0.61 | 15.03 | 10.16 | 2.64 | - | 45.20 | -32.85 | 7.81 | 8.60 | 8.56 |