



กองทุนเปิด ยูไนเต็ด หุ้นไทยเพื่อความยั่งยืนแบบพิเศษ (UEQ-TESGX)

ชนิดเงินลงทุนเดิมปี2568และจ่ายเงินปันผล

UEQ-TESGX-D68L

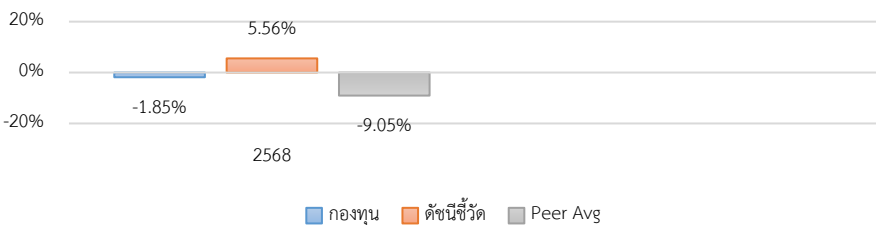
ประเภทกองทุนรวม / กลุ่มกองทุนรวม

- กองทุนรวมตราสารทุน / กองทุนรวมไทยเพื่อความยั่งยืนแบบพิเศษ (Thailand ESG Extra Fund)
- Cross Investing Fund / กองทุนรวมเพื่อความยั่งยืน (SRI Fund)
- กองทุนที่ลงทุนแบบไม่มีความเสี่ยงต่างประเทศ
- กลุ่ม Equity General

นโยบายและกลยุทธ์การลงทุน

- ลงทุนในหุ้นที่เป็นหลักทรัพย์จดทะเบียนใน SET บนกระดานหลัก และ/หรือ mai ที่มีลักษณะดังนี้
 - (1) บริษัทที่มีการดำเนินธุรกิจที่ได้รับการคัดเลือกจาก SET ว่ามีความโดดเด่นด้าน Environmental หรือ ESG ซึ่งประกอบไปด้วยปัจจัยด้าน Environmental, Social และ Governance
 - (2) บริษัทที่มีการเปิดเผยข้อมูลเกี่ยวกับการปล่อยก๊าซเรือนกระจก
 - (3) บริษัทที่มีการยกระดับด้าน Governance
 กองทุนจะลงทุนในทรัพย์สินตามข้างต้น โดยมี net exposure ในทรัพย์สินดังกล่าวโดยเฉลี่ยในรอบปีบัญชีไม่น้อยกว่าร้อยละ 80 ของ NAV ทั้งนี้ กองทุนจะลงทุนในตราสารทุนโดยมี net exposure ในตราสารทุนโดยเฉลี่ยในรอบปีบัญชีไม่น้อยกว่าร้อยละ 80 ของ NAV
- กองทุนอาจลงทุนในหน่วยลงทุนของกองทุนรวมอื่นซึ่งอยู่ภายใต้การจัดการของบริษัทจัดการในอัตราส่วนไม่เกินร้อยละ 20 ของ NAV
- กองทุนอาจเข้าทำสัญญาซื้อขายล่วงหน้า (Derivatives) เพื่อป้องกันความเสี่ยง (Hedging) ได้แก่ สัญญาฟิวเจอร์ และ/หรือสัญญาฟิวเจอร์ และ/หรือออปชั่นที่อ้างอิงดัชนีราคาหลักทรัพย์
- มุ่งหวังให้ผลประกอบการสูงกว่าดัชนีชี้วัด (active management)

ผลการดำเนินงานและดัชนีชี้วัดย้อนหลัง 5 ปีปฏิทิน



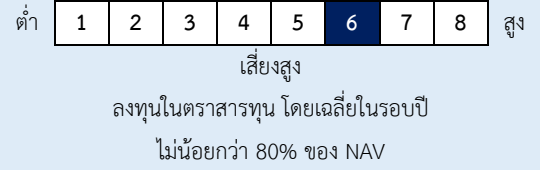
ผลการดำเนินงานย้อนหลังแบบปักหมุด (%)

	YTD	3 เดือน	6 เดือน	1 ปี*
กองทุน	16.77	18.15	15.97	-
ดัชนีชี้วัด	16.95	20.34	21.18	-
ค่าเฉลี่ยในกลุ่มเดียวกัน	18.73	20.07	20.41	-
ความผันผวนกองทุน	5.81	6.49	9.45	-
ความผันผวนดัชนีชี้วัด	5.68	6.38	9.16	-
	3 ปี*	5 ปี*	10 ปี*	ตั้งแต่จัดตั้ง*

กองทุน	-	-	-	14.61
ดัชนีชี้วัด	-	-	-	23.45
ค่าเฉลี่ยในกลุ่มเดียวกัน	-	-	-	-
ความผันผวนกองทุน	-	-	-	13.51
ความผันผวนดัชนีชี้วัด	-	-	-	13.66

หมายเหตุ : * % ต่อปี

ระดับความเสี่ยง



ข้อมูลกองทุนรวม

วันจดทะเบียนกองทุน	09 พ.ค. 2568
วันเริ่มต้น class	13 พ.ค. 2568
นโยบายการจ่ายเงินปันผล	จ่าย
อายุกองทุน	ไม่กำหนด
การเรียกเก็บค่าธรรมเนียมตาม	ไม่มี
ผลการดำเนินงาน	

ผู้จัดการกองทุนรวม

วันเริ่มบริหารกองทุน	
น.ส. นพรัตน์ ประมวลวัลลภกุล	09 พ.ค. 2568
นาย ธนกร ธรรมลงกรต	09 พ.ค. 2568

ดัชนีชี้วัด

ดัชนี SETESG TRI (SETESG Total Return Index) (100%)

หมายเหตุ :

- กองทุนใช้ตัวชี้วัดดังกล่าว โดยมีวัตถุประสงค์เพื่อเปรียบเทียบระหว่างดัชนีชี้วัดและผลการดำเนินงานของกองทุนรวม โดยดัชนีดังกล่าวสะท้อนถึงความเสี่ยงด้านราคาของกลุ่มหลักทรัพย์ของบริษัทจดทะเบียนที่มีการดำเนินธุรกิจอย่างยั่งยืน

ศึกษาข้อมูลดัชนี SETESG เพิ่มเติมได้ที่

<https://www.set.or.th/th/market/index/setesg/profile>

คำเตือน

- การลงทุนในกองทุนรวมไม่ใช่การฝากเงิน
 - ผลการดำเนินงานในอดีตของกองทุนรวม มิได้เป็นสิ่งยืนยันถึงผลการดำเนินงานในอนาคต
- การเข้าร่วมต่อต้านทุจริต: ได้ประกาศเจตนารมณ์เข้าร่วม CAC

หนังสือชี้ชวนฉบับเต็ม



“ผู้ลงทุนสามารถศึกษาเครื่องมือบริหารความเสี่ยงด้านสภาพคล่องได้ในหนังสือชี้ชวนฉบับเต็ม”

การซื้อขายหน่วยลงทุน

วันที่ทำการซื้อ: เงื่อนไขตามที่บริษัทจัดการกำหนด*

ระหว่างวันที่ 13 พฤษภาคม 2568 – 30 มิถุนายน 2568

เวลาทำการ: 08:30 - 15:30 น.

การซื้อครั้งแรกขั้นต่ำ: 500 บาท

การซื้อครั้งถัดไปขั้นต่ำ: 500 บาท

การขายคืนหน่วยลงทุน

วันที่ทำการขายคืน: ทุกวันทำการ

เวลาทำการ: 08:30 - 15:00 น.

การขายคืนขั้นต่ำ: ไม่กำหนด

ยอดคงเหลือขั้นต่ำ: ไม่กำหนด

ระยะเวลาการรับเงินค่าขายคืน: ภายใน T+5 วันทำการ

หลังจากวันที่ทำรายการขายคืน

โดยทั่วไปจะได้รับเงิน: ภายใน T+3 วันทำการ

หลังจากวันที่ทำรายการขายคืน

หมายเหตุ : *ผู้ถือหน่วยลงทุน LTF เดิม จะต้องแจ้งความประสงค์ในการสับเปลี่ยนหน่วยลงทุนในวันทำการปกติ และบริษัทจัดการจะกำหนดวันทำรายการสับเปลี่ยนหน่วยลงทุนเป็น “วันทำการสุดท้ายของแต่ละสัปดาห์” ผู้ถือหน่วยลงทุนที่ส่งคำสั่งสับเปลี่ยนหน่วยลงทุนในวันที่ 30 มิถุนายน 2568 บริษัทจัดการจะกำหนดวันทำรายการสับเปลี่ยนหน่วยลงทุนเป็นวันเดียวกับที่ส่งคำสั่งสับเปลี่ยนหน่วยลงทุน ทั้งนี้ ผู้ลงทุนสามารถดูรายละเอียดเพิ่มเติมได้ที่หนังสือชี้ชวนส่วนข้อมูลกองทุนรวม

ค่าธรรมเนียมที่เรียกเก็บจากกองทุนรวม (% ต่อปีของ NAV รวม VAT)

ค่าธรรมเนียมต่อไปนี้จะส่งผลกระทบต่อผู้ลงทุน เนื่องจากจะทำให้ผลตอบแทนจากการลงทุนลดลง ดังนั้น

ผู้ลงทุนควรตรวจสอบทุกครั้งก่อนตัดสินใจลงทุน

ค่าธรรมเนียม	สูงสุดไม่เกิน	เก็บจริง
การจัดการ	2.675	1.6050
ค่าตอบแทนแก่ผู้สนับสนุนการขายหรือรับซื้อคืนหน่วยลงทุนของกองทุนรวม (trailer fee) :	มี	
รวมค่าใช้จ่าย	5.35	1.8404

หมายเหตุ :

- บริษัทจัดการอาจพิจารณาเปลี่ยนแปลงค่าธรรมเนียมที่เรียกเก็บจริง เพื่อให้สอดคล้องกับกลยุทธ์ หรือค่าใช้จ่ายในการบริหารจัดการ
- หากกองทุนลงทุนในกองทุนภายใต้การจัดการเดียวกัน บลจ.จะไม่เรียกเก็บค่าธรรมเนียมการจัดการซ้ำซ้อนกับกองทุนปลายทาง

ค่าธรรมเนียมที่เรียกเก็บจากผู้ถือหน่วย (% ของมูลค่าหน่วยลงทุน รวม VAT)

ผู้ลงทุนจะถูกเรียกเก็บค่าธรรมเนียมต่อไปนี้อย่างตรงทุกครั้งที่ทำรายการซื้อขายหรือสับเปลี่ยนหน่วยลงทุน

ค่าธรรมเนียม	สูงสุดไม่เกิน	เก็บจริง
การขาย	3.00	ยกเว้น
การรับซื้อคืน	2.00	ยกเว้น
การสับเปลี่ยนหน่วยลงทุนเข้า	3.00	ยกเว้น
การสับเปลี่ยนหน่วยลงทุนออก	2.00	2.00
การโอนหน่วย	ไม่สามารถโอนหน่วยลงทุนได้	ไม่สามารถโอนหน่วยลงทุนได้

หมายเหตุ

- กรณีสับเปลี่ยนเข้า บลจ.จะไม่คิดค่าธรรมเนียมการขาย
- ค่าธรรมเนียมการสับเปลี่ยนออกไป บลจ.อื่นจะเรียกเก็บไม่ต่ำกว่า 200 บาท ต่อ 1 รายการ กรณีที่เป็นการสับเปลี่ยนระหว่างกองทุน Thai ESGX ภายใต้การบริหารของ บลจ. จะยกเว้นค่าธรรมเนียมดังกล่าว
- หากกองทุนลงทุนในกองทุนภายใต้การจัดการเดียวกัน บลจ.จะไม่เรียกเก็บค่าธรรมเนียมการขาย และ/หรือค่าธรรมเนียมการรับซื้อคืนซ้ำซ้อนกับกองทุนปลายทาง
- บริษัทจัดการอาจคิดค่าธรรมเนียมที่เรียกเก็บจากผู้ถือหน่วยกับผู้ส่งซื้อหรือผู้ถือหน่วยลงทุน แต่ละกลุ่มไม่เท่ากันได้
- บริษัทจัดการอาจพิจารณาเปลี่ยนแปลงค่าธรรมเนียมที่เรียกเก็บจริงเพื่อให้สอดคล้องกับกลยุทธ์หรือค่าใช้จ่ายในการบริหารจัดการ
- การสับเปลี่ยนระหว่างกองทุนเป็นไปตามที่บริษัทจัดการกำหนด

ข้อมูลเชิงสถิติ

Maximum Drawdown	-12.04 %
Recovering Period	1 เดือน
Sharpe Ratio	-
Alpha	-
Beta	0.96
อัตราส่วนหมุนเวียนการลงทุน	1.18 เท่า

การจัดสรรการลงทุนในกลุ่มอุตสาหกรรม

sector	% NAV
1. พลังงานและสาธารณูปโภค	24.44
2. ธนาคาร	19.22
3. พาณิชยกรรม	8.18
4. เทคโนโลยีสารสนเทศและการสื่อสาร	8.12
5. พัฒนาอสังหาริมทรัพย์	6.67

สัดส่วนประเภททรัพย์สินที่ลงทุน

breakdown	% NAV
1. ตราสารทุน	93.77
2. ตราสารหนี้	3.74
3. อื่นๆ	2.49

ทรัพย์สินที่ลงทุน 5 อันดับแรก

holding	% NAV
1. บริษัท กัลฟ์ ดีเวลลอปเม้นท์ จำกัด (มหาชน)	9.06
2. บริษัท แอดวานซ์ อินโฟร์ เซอร์วิส จำกัด (มหาชน)	6.87
3. บริษัท เอสซีบี เอกซ์ จำกัด (มหาชน)	5.52
4. บริษัท ปตท. จำกัด (มหาชน)	5.47
5. บริษัท ซีพี ออลล์ จำกัด (มหาชน)	5.19

วัตถุประสงค์การลงทุนที่เกี่ยวกับความยั่งยืน

กองทุนมีวัตถุประสงค์การลงทุนในบริษัทที่มีการดำเนินธุรกิจที่ได้รับการคัดเลือกจากตลาดหลักทรัพย์แห่งประเทศไทยว่ามีความโดดเด่นด้านสิ่งแวดล้อม (Environmental) หรือด้านความยั่งยืน (ESG) ซึ่งประกอบไปด้วย ปัจจัยด้านสิ่งแวดล้อม (Environmental) ด้านสังคม (Social) และด้านการกำกับดูแลกิจการที่ดี (Governance) หรือเป็นบริษัทที่มีการเปิดเผยข้อมูลเกี่ยวกับการปล่อยก๊าซเรือนกระจก แผนการจัดการ และการตั้งเป้าหมายเพื่อให้บรรลุเป้าหมายในการลดปริมาณการปล่อยก๊าซเรือนกระจกของประเทศไทย รวมทั้งจัดให้มีการทวนสอบการจัดทำคาร์บอนฟุตพริ้นท์โดยผู้ทวนสอบที่สำนักงาน ก.ล.ต. ยอมรับ รวมถึงบริษัทที่มีการยกระดับด้านการกำกับดูแลกิจการที่ดี (Governance) ที่มีลักษณะตามหลักเกณฑ์ของสำนักงาน ก.ล.ต. กำหนด

เป้าหมายด้านความยั่งยืน

เพื่อเป็นแรงขับเคลื่อนหรือส่งเสริมให้บริษัทจดทะเบียนคำนึงถึงปัจจัยด้าน ESG มากขึ้น โดยมีการดำเนินธุรกิจอย่างยั่งยืน ผ่านกระบวนการบริหารจัดการเพื่อสร้างความยั่งยืนให้แก่องค์กร เช่น การบริหารความเสี่ยง การจัดการห่วงโซ่อุปทาน การพัฒนานวัตกรรม เป็นต้น นอกจากนี้ ยังช่วยส่งเสริมให้บริษัทจดทะเบียนลดปริมาณการปล่อยก๊าซเรือนกระจกของประเทศไทย และส่งเสริมการยกระดับการดำเนินงานด้านการกำกับดูแลกิจการที่ดี (Governance) ของบริษัทจดทะเบียน

กรอบการลงทุน (investment universe)

บริษัทจัดการพิจารณากำหนดกรอบการลงทุนตามหลักความยั่งยืน (ESG Investment Universe) ภายใต้อุปการพิจารณา สรุปดังนี้

- พิจารณาจากหุ้นของบริษัทจดทะเบียนในตลาดหลักทรัพย์แห่งประเทศไทย (SET) และ/หรือตลาดหลักทรัพย์ เอ็ม เอ ไอ (mai) ที่มีลักษณะตามกรอบนโยบายการลงทุน รวมถึงหุ้นที่เป็นองค์ประกอบของดัชนี SETESG ซึ่งดัชนี SETESG เป็นดัชนีที่สะท้อนถึงความเคลื่อนไหวของราคาหลักทรัพย์ของบริษัทจดทะเบียนที่มีการดำเนินธุรกิจอย่างยั่งยืนโดยคำนึงถึงปัจจัยด้าน ESG
- จัดให้มีเกณฑ์การพิจารณาภายในที่จะต้องผ่านการอนุมัติเป็นกรอบการลงทุนของบริษัทจัดการด้วยเช่นกัน ทั้งนี้ เกณฑ์การพิจารณาของคณะกรรมการลงทุน (IC) ในการอนุมัติกรอบการลงทุนจะพิจารณาจากปัจจัยต่าง ๆ เช่น ปัจจัยพื้นฐาน มูลค่าปัจจุบัน มูลค่าตามราคาตลาด สภาพคล่อง ผลการดำเนินงานที่ดีและการเติบโตอย่างยั่งยืน รวมถึงปัจจัยด้าน ESG เช่น การกำกับดูแลกิจการ/ธรรมาภิบาลที่ดี สิ่งแวดล้อม เป็นต้น ซึ่งกรอบการลงทุนดังกล่าวจะมีผลลัพธ์ของกลุ่มหุ้นที่คาดว่าจะลงทุนโดยมีสัดส่วน (Sector allocation) ที่ออกมาใกล้เคียงกับที่หุ้นตามกรอบการลงทุนและ/หรือดัชนี SETESG
- นอกจากนี้ บริษัทจัดการอาจพิจารณาหุ้นเพิ่มเติมนอกเหนือจากดัชนี SETESG ได้แก่ หุ้นของบริษัทที่มีการเปิดเผยนโยบายหรือกำหนดปริมาณการปล่อยก๊าซเรือนกระจก และ/หรือได้รับคัดเลือกเข้าร่วมโครงการต่าง ๆ ที่เกี่ยวข้อง เช่น โครงการ “การส่งเสริมภาคธุรกิจลดก๊าซเรือนกระจกโดยกำหนดเป้าหมายทางวิทยาศาสตร์” องค์กรบริหารจัดการก๊าซเรือนกระจก (องค์การมหาชน) เป็นต้น รวมถึงบริษัทที่มีการยกระดับด้านการกำกับดูแลกิจการที่ดี (Governance) ที่มีลักษณะตามหลักเกณฑ์ของสำนักงาน ก.ล.ต. กำหนด

การอ้างอิงดัชนีชี้วัดที่สอดคล้องกับความยั่งยืน

กองทุนพิจารณาเลือกใช้ดัชนีชี้วัดของกองทุน (Benchmark) ได้แก่ ดัชนี SETESG TRI (ในสัดส่วน 100%) ที่จัดทำโดยตลาดหลักทรัพย์แห่งประเทศไทย แนวทางการคัดเลือกหุ้นเพื่อเป็นองค์ประกอบของดัชนี ดังนี้

- เป็นบริษัทที่มีผลการประเมินหุ้นยั่งยืน SET ESG Rating ปีล่าสุดซึ่งจดทะเบียนในตลาดหลักทรัพย์แห่งประเทศไทย
- เป็นหลักทรัพย์ที่มีมูลค่าหลักทรัพย์ตามราคาตลาด (Market Capitalization) ไม่น้อยกว่า 5,000 ล้านบาท
- มีสัดส่วนผู้ถือหลักทรัพย์รายย่อย (Free-float) ไม่น้อยกว่าร้อยละ 20 ของทุนชำระแล้ว
- จำนวนหุ้นที่ซื้อขายไม่น้อยกว่าร้อยละ 0.5 ของจำนวนหุ้นจดทะเบียนของบริษัท เป็นเวลาไม่ต่ำกว่า 9 ใน 12 เดือน
- ไม่จำกัดจำนวนหลักทรัพย์ในดัชนี

ผู้ลงทุนสามารถศึกษาข้อมูลดัชนี SETESG เพิ่มเติมได้ที่ <https://www.set.or.th/th/market/index/setesg/profile> และวิธีการจัดทำดัชนี (Index Methodology) ได้ที่ www.set.or.th

คำอธิบาย

Maximum Drawdown : เปรอ์เซ็นต์ผลขาดทุนสูงสุดของกองทุนรวมในระยะเวลา 5 ปี ย้อนหลัง (หรือตั้งแต่จัดตั้งกองทุนกรณีที่ยังไม่ครบ 5 ปี) โดยวัดจากระดับ NAV ต่อหน่วยที่จุดสูงสุด ไปจนถึงจุดต่ำสุดในช่วงที่ NAV ต่อหน่วยปรับตัวลดลง ค่า Maximum Drawdown เป็นข้อมูลที่ช่วยให้ทราบถึงความเสี่ยงที่อาจจะขาดทุนจากการลงทุนในกองทุนรวม

Recovering Period : ระยะเวลาการฟื้นตัว เพื่อเป็นข้อมูลให้ผู้ลงทุนทราบถึงระยะเวลาตั้งแต่การขาดทุนสูงสุดจนถึงระยะเวลาที่ฟื้นกลับมาที่เงินทุนเริ่มต้นใช้ระยะเวลานานเท่าใด

อัตราส่วนหมุนเวียนการลงทุน : ความถี่ของการซื้อขายหลักทรัพย์ในพอร์ตกองทุนในช่วงเวลาใดช่วงเวลาหนึ่ง โดยคำนวณจากมูลค่าที่ต่ำกว่าระหว่างผลรวมของมูลค่าการซื้อขายหลักทรัพย์กับผลรวมของมูลค่าการขายหลักทรัพย์ของกองทุนรวมในรอบระยะเวลา 1 ปีหารด้วยมูลค่า NAV ของกองทุนรวมเฉลี่ยในรอบระยะเวลาเดียวกัน กองทุนรวมที่มีค่า portfolio turnover สูง บ่งชี้ถึงการซื้อขายหลักทรัพย์บ่อยครั้งของผู้จัดการกองทุนและทำให้มีต้นทุนการซื้อขายหลักทรัพย์ที่สูง จึงต้องพิจารณาเปรียบเทียบกับผลการดำเนินงานของกองทุนรวมเพื่อประเมินความคุ้มค่าของการซื้อขายหลักทรัพย์ดังกล่าว

Sharpe Ratio : อัตราส่วนระหว่างผลตอบแทนส่วนเพิ่มของกองทุนรวมเปรียบเทียบกับความเสี่ยงจากการลงทุน โดยคำนวณจากผลต่างระหว่างอัตราผลตอบแทนของกองทุนรวมกับอัตราผลตอบแทนที่ปราศจากความเสี่ยง (risk-free rate) เปรียบเทียบกับค่าเบี่ยงเบนมาตรฐาน (standard deviation) ของกองทุนรวม ค่า Sharpe Ratio สะท้อนถึงอัตราผลตอบแทนที่กองทุนรวมควรได้รับเพิ่มขึ้นเพื่อชดเชยกับความเสี่ยงที่กองทุนรวมรับมา โดยกองทุนรวมที่มีค่า Sharpe Ratio สูงกว่าจะเป็นกองทุนที่มีประสิทธิภาพในการบริหารจัดการลงทุนที่ดีกว่า เนื่องจากได้รับผลตอบแทนส่วนเพิ่มที่สูงกว่าภายใต้ระดับความเสี่ยงเดียวกัน

Alpha : ผลตอบแทนส่วนเกินของกองทุนรวมเมื่อเปรียบเทียบกับดัชนีชี้วัด (benchmark) โดยค่า Alpha ที่สูง หมายถึง กองทุนสามารถสร้างผลตอบแทนได้สูงกว่าดัชนีชี้วัด ซึ่งเป็นผลจากประสิทธิภาพของผู้จัดการกองทุนในการคัดเลือกหรือหาจังหวะเข้าลงทุนในหลักทรัพย์ได้อย่างเหมาะสม

Beta : ระดับและทิศทางของการเปลี่ยนแปลงของอัตราผลตอบแทนของหลักทรัพย์ในพอร์ตการลงทุน โดยเปรียบเทียบกับอัตราการเปลี่ยนแปลงของตลาด Beta น้อยกว่า 1 แสดงว่าหลักทรัพย์ในพอร์ตการลงทุนมีการเปลี่ยนแปลงของอัตราผลตอบแทนน้อยกว่าการเปลี่ยนแปลงของอัตราผลตอบแทนของกลุ่มหลักทรัพย์ของตลาด Beta มากกว่า 1 แสดงว่าหลักทรัพย์ในพอร์ตการลงทุนมีการเปลี่ยนแปลงของอัตราผลตอบแทนมากกว่าการเปลี่ยนแปลงของอัตราผลตอบแทนของกลุ่มหลักทรัพย์ของตลาด

Tracking Error : เพื่อให้พิจารณาความผันผวนของส่วนต่างของผลตอบแทนเฉลี่ยของกองทุนรวมและผลตอบแทนของดัชนีชี้วัด ซึ่งสะท้อนให้เห็นถึงประสิทธิภาพในการเลียนแบบดัชนีชี้วัดของกองทุนรวมว่ามีการเบี่ยงเบนออกไปจากดัชนีชี้วัด มากน้อยเพียงใด เช่น หากกองทุนรวมมีค่า TE ต่ำ แสดงว่า อัตราผลตอบแทนของกองทุนมีการเบี่ยงเบนออกไปจากดัชนีชี้วัดในอัตราที่ต่ำ ดังนั้น กองทุนรวมนี้จึงมีประสิทธิภาพในการเลียนแบบดัชนีอ้างอิง ในขณะที่กองทุนรวมที่มีค่า TE สูง แสดงว่าอัตราผลตอบแทนของกองทุนรวมมีการเบี่ยงเบนออกจากดัชนีชี้วัดในอัตราที่สูง ดังนั้น โอกาสที่ผลตอบแทนการลงทุนจะเป็นไปตามผลตอบแทนของ benchmark ก็จะมีลดน้อยลง เป็นต้น

Yield to Maturity : อัตราผลตอบแทนจากการลงทุนในตราสารหนี้โดยถือจนครบกำหนดอายุ ซึ่งคำนวณจากดอกเบี้ยที่จะได้รับในอนาคตตลอดอายุตราสารและเงินต้นที่จะได้รับคืนนำมาคิดลดเป็นมูลค่าปัจจุบัน โดยใช้ตัวอัตราผลตอบแทนของกองทุนรวมตราสารหนี้ คำนวณจากค่าเฉลี่ยถ่วงน้ำหนักของ Yield to Maturity ของตราสารหนี้แต่ละตัวที่กองทุนมีการลงทุน และเนื่องจาก Yield to Maturity มีหน่วยมาตรฐานเป็นเปอร์เซ็นต์ต่อปี จึงสามารถนำไปใช้เปรียบเทียบอัตราผลตอบแทนระหว่างกองทุนรวมตราสารหนี้ที่มีนโยบายถือครองตราสารหนี้จนครบกำหนดอายุและมีลักษณะการลงทุนที่ใกล้เคียงกันได้

AIMC Category Performance Report

Report as of 28/02/2026



Return statistics for Thailand Mutual Funds

AIMC Category	Average Trailing Return (%)							Average Calendar Year Return (%)				
	YTD	3M	6M	1Y	3Y	5Y	10Y	2021	2022	2023	2024	2025
Aggressive Allocation	12.82	13.82	14.58	15.99	0.62	0.71	2.08	17.78	-4.53	-7.42	0.46	-3.50
ASEAN Equity	3.88	4.56	4.63	15.18	3.61	4.29	1.43	24.80	-13.86	1.56	4.16	3.08
Asia Pacific Ex Japan	14.53	17.11	26.46	42.46	12.18	0.15	5.94	1.18	-22.07	-0.41	2.73	24.09
China Equity - A Shares	4.39	8.30	8.93	28.15	0.73	-8.05	2.95	-5.44	-29.54	-20.95	5.66	21.63
Commodities Energy	16.05	12.76	6.36	-1.06	-0.88	6.49	4.79	65.84	13.47	-6.87	2.67	-15.00
Commodities Precious Metals	17.44	21.47	46.12	68.39	34.17	19.71	11.66	-1.94	-0.75	9.13	20.70	55.93
Conservative Allocation	2.91	3.40	3.94	6.55	2.10	0.97	1.35	3.30	-3.64	-0.77	2.05	2.93
Emerging Market	12.45	13.85	22.04	37.04	11.65	-0.31	4.96	-3.39	-24.38	4.34	0.73	22.37
Emerging Market Bond Discretionary F/X Hedge or Unhedge	1.84	1.99	2.96	5.19	4.00	-1.14	1.52	-4.60	-16.35	0.95	6.59	5.45
Energy	24.37	28.31	23.54	31.34	-0.88	-0.03	5.81	10.38	4.80	-17.51	-10.22	-5.81
Equity General	18.73	20.07	20.41	20.65	-1.68	0.94	2.22	19.03	1.13	-11.89	-1.94	-9.05
Equity Large Cap	20.11	22.04	23.28	27.17	1.92	2.76	3.37	16.03	1.98	-9.68	1.34	-6.30
Equity Small - Mid Cap	13.73	14.25	8.48	0.77	-12.10	-4.62	0.10	41.13	-4.54	-13.32	-10.71	-24.67
European Equity	3.61	5.43	7.59	7.04	7.73	6.13	7.26	24.32	-19.18	12.78	6.42	11.62
Foreign Investment Allocation	3.30	3.69	7.04	10.65	6.46	1.16	3.88	6.90	-17.03	5.10	4.18	8.40
Fund of Property Fund - Foreign	6.63	5.03	5.21	7.77	0.80	-1.64	1.47	19.71	-25.78	0.76	-6.07	3.46
Fund of Property Fund - Thai	5.19	10.32	19.63	17.70	2.48	2.97	1.55	-0.22	-6.52	-8.90	5.35	9.86
Fund of Property fund -Thai and Foreign	3.04	4.77	9.44	14.62	1.45	0.72	2.75	2.89	-11.27	-1.75	-2.84	9.98
Global Bond Discretionary F/X Hedge or Unhedge	0.76	0.06	1.19	1.27	2.36	-0.21	-0.05	1.13	-10.76	2.91	0.54	2.42
Global Bond Fully F/X Hedge	1.30	1.13	2.45	4.00	2.76	-0.58	0.47	0.11	-11.41	2.96	0.53	4.72
Global Equity	0.52	0.36	2.22	7.19	9.34	1.09	7.22	12.50	-26.93	12.61	4.82	8.63
Global Equity - Alternative Energy	9.64	9.60	20.66	50.51	0.38	-1.28	-	3.05	-24.42	-7.94	-16.30	30.34
Global Equity - Consumer Goods and Services	-3.18	-2.73	-2.19	-2.74	3.89	-7.89	3.84	-3.47	-32.19	9.05	10.24	3.82
Global Equity - Infrastructure	12.19	10.65	15.41	23.63	9.55	7.96	6.17	18.09	-8.55	0.86	1.70	14.72
Global Equity Fully FX Risk Hedge	0.81	1.83	4.09	13.00	11.40	3.40	5.71	15.15	-26.77	16.62	10.38	14.45
Greater China Equity	-0.59	-1.18	-1.15	9.14	1.48	-9.79	2.48	-12.55	-27.20	-20.20	6.94	19.59
Health Care	0.99	-1.45	14.52	6.75	1.68	-0.81	5.69	7.71	-19.54	-0.96	-7.28	11.00
High Yield Bond	-0.19	-0.11	0.33	1.66	3.69	1.23	3.21	4.76	-11.58	5.39	4.99	3.20
India Equity	-4.72	-7.26	-5.71	0.49	4.63	2.99	7.04	26.23	-12.85	16.93	10.37	-8.72
Japan Equity	14.69	14.80	26.50	44.50	22.54	11.63	11.40	6.73	-10.31	20.35	15.09	21.56
Long Term General Bond	-0.35	0.20	-2.40	4.14	3.27	2.09	1.85	-0.26	-1.11	1.01	5.36	5.54
Mid Term General Bond	0.34	0.68	0.45	3.17	2.71	1.86	1.65	0.67	0.14	1.61	2.85	3.44
Mid Term Government Bond	0.15	0.47	-0.33	2.38	1.94	1.36	1.29	-0.18	-0.06	0.81	2.87	2.63
Moderate Allocation	6.04	6.76	8.45	10.68	3.23	1.75	1.99	7.56	-5.37	-1.48	2.39	3.23
Money Market General	0.16	0.27	0.57	1.39	1.67	1.15	1.04	0.20	0.38	1.43	2.06	1.54
Money Market Government	0.15	0.24	0.53	1.27	1.60	1.09	0.97	0.18	0.35	1.38	1.98	1.41
Other Global Sector Equity	8.88	10.69	14.36	29.32	7.83	8.83	9.52	16.37	-22.72	3.42	-0.38	24.76
SET 50 Index Fund	22.21	24.25	27.28	37.54	4.72	4.65	4.33	10.81	4.94	-11.29	6.24	-4.14
Short Term General Bond	0.23	0.37	0.69	1.79	1.94	1.33	1.19	0.42	0.55	1.53	2.11	1.93
Short Term Government Bond	0.14	0.24	0.51	1.30	1.56	1.04	0.93	-0.05	0.39	1.18	1.98	1.43
Technology Equity	-2.17	-2.50	4.41	20.92	19.94	1.03	-	8.42	-43.73	47.90	18.49	19.09

Thai Free Hold	0.04	0.03	-0.79	1.73	2.20	1.97	2.31	-0.63	3.30	2.56	0.97	2.05
Thai Mixed (between free and lease hold)	-0.17	0.05	-1.47	-0.52	-1.02	-1.07	1.88	-1.48	-4.43	-1.13	-3.10	0.44
US Equity	-2.09	-2.29	0.97	6.70	14.83	3.74	9.95	22.20	-30.01	25.04	18.66	8.96
Vietnam Equity	4.71	6.12	-0.61	15.03	10.16	2.64	-	45.20	-32.85	7.81	8.60	8.56