

กองทุนเปิด ยูโนเต็ด อีเมอรัจิง มาร์เก็ต อินคัม ฟันด์ (UEMIF)

หน่วยลงทุนชนิดรับซื้อคืนหน่วยลงทุนแบบปกติ
UEMIF-N

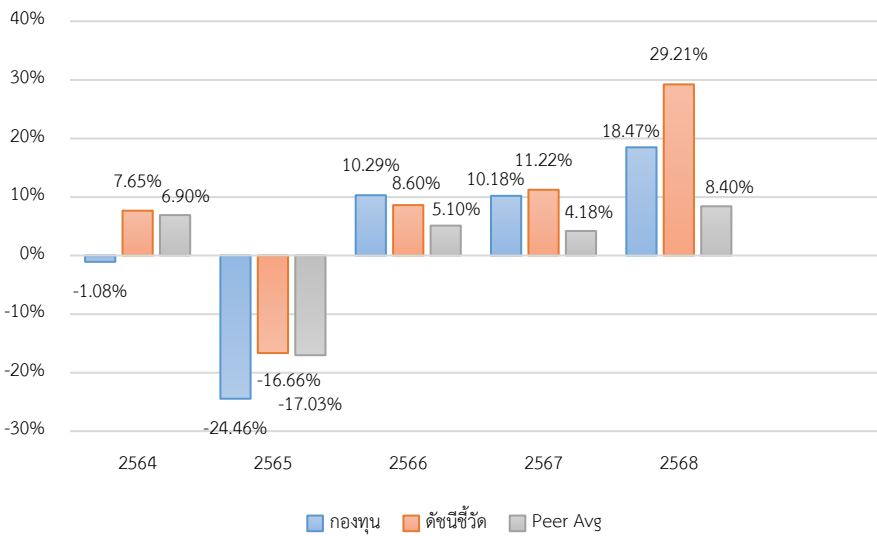
ประเภทกองทุนรวม / กลุ่มกองทุนรวม

- กองทุนรวมผสม
- Feeder Fund / กองทุนที่เน้นลงทุนแบบมีความเสี่ยงต่างประเทศ
- กลุ่ม Foreign Investment Allocation

นโยบายและกลยุทธ์การลงทุน

- ลงทุนในกองทุน AB SICAV I - Emerging Markets Multi-Asset Portfolio (Class S1 USD)
- กองทุนหลักจัดตั้งและบริหารจัดการโดย AllianceBernstein (Luxembourg) S.a r.l.
- กองทุนอาจพิจารณาลงทุนใน Derivatives เพื่อเพิ่มประสิทธิภาพการบริหารการลงทุน
- มุ่งหวังให้ผลประโยชน์การเคลื่อนไหวตามกองทุนหลัก โดยกองทุนหลักใช้กลยุทธ์การบริหารกองทุนเชิงรุก (active management)

ผลการดำเนินงานและดัชนีชี้วัดย้อนหลัง 5 ปีปฏิทิน



ผลการดำเนินงานย้อนหลังแบบปีกumul (%)

	YTD	3 เดือน	6 เดือน	1 ปี*
กองทุน	12.40	14.60	20.35	30.10
ดัชนีชี้วัด	14.46	17.34	26.98	45.61
ค่าเฉลี่ยในกลุ่มเดียวกัน	3.30	3.69	7.04	10.65
ความผันผวนกองทุน	5.20	5.65	7.72	13.17
ความผันผวนดัชนีชี้วัด	6.83	7.41	10.35	16.51
	3 ปี*	5 ปี*	10 ปี*	ตั้งแต่จัดตั้ง*
กองทุน	16.43	2.74	-	3.04
ดัชนีชี้วัด	20.01	8.22	-	7.21
ค่าเฉลี่ยในกลุ่มเดียวกัน	6.46	1.16	-	-
ความผันผวนกองทุน	9.73	13.28	-	14.65
ความผันผวนดัชนีชี้วัด	12.08	12.26	-	13.57

หมายเหตุ : * % ต่อปี

ระดับความเสี่ยง

ต่ำ 1 2 3 4 5 6 7 8 สูง

เสี่ยงปานกลางค่อนข้างสูง

ลงทุนในตราสารทุน ตราสารหนี้ และ/หรือทรัพย์สินทางเลือก โดยมีสัดส่วนการลงทุนในตราสารทุนน้อยกว่า 80% ของ NAV

ข้อมูลกองทุนรวม

วันจดทะเบียนกองทุน	17 ต.ค. 2560
วันเริ่มต้น class	17 ต.ค. 2560
นโยบายการจ่ายเงินปันผล	ไม่จ่าย
อายุกองทุน	ไม่กำหนด
การป้องกันความเสี่ยง FX	ตามดุลพินิจของผู้จัดการกองทุน (dynamic hedging)
การเรียกเก็บค่าธรรมเนียม	ไม่มี
ตามผลการดำเนินงาน	

ผู้จัดการกองทุนรวม

นาย ธนพัฒน์ สุริโยตร 1 ก.พ. 2566

ดัชนีชี้วัด

ดัชนี MSCI Emerging Markets Net Total Return USD (100%) ปรับด้วยต้นทุนการป้องกันความเสี่ยงอัตราแลกเปลี่ยนเพื่อเทียบค่าสกุลเงินบาท ณ วันที่คำนวณผลตอบแทน ร้อยละ 95 และปรับด้วยอัตราแลกเปลี่ยนเพื่อเทียบกับค่าสกุลเงินบาท ณ วันที่คำนวณผลตอบแทนร้อยละ 5

หมายเหตุ :

- กองทุนใช้ตัวชี้วัดดังกล่าว โดยมีวัตถุประสงค์เพื่อเปรียบเทียบระหว่างดัชนีชี้วัดและผลการดำเนินงานของกองทุนรวม

คำเตือน

- การลงทุนในกองทุนรวมไม่ใช่การฝากเงิน
 - ผลการดำเนินงานในอดีตของกองทุนรวม มิได้เป็นสิ่งยืนยันถึงผลการดำเนินงานในอนาคต
- การเข้าร่วมต่อต้านทุจริต: ได้ประกาศเจตนารมณ์เข้าร่วม CAC

จัดอันดับกองทุน Morningstar ★★★★★

หนังสือชี้ชวนฉบับเต็ม



“ผู้ลงทุนสามารถศึกษาเครื่องมือบริหารความเสี่ยงด้านสภาพคล่องได้ในหนังสือชี้ชวนฉบับเต็ม”

www.uobam.co.th

การซื้อหน่วยลงทุน

วันทำการซื้อ: ทุกวันทำการ

เวลาทำการ: 08:30 - 15:30 น.

การซื้อครั้งแรกรั้งขั้นต่ำ: ไม่กำหนด

การซื้อครั้งถัดไปขั้นต่ำ: ไม่กำหนด

การขายคืนหน่วยลงทุน

วันทำการขายคืน: ทุกวันทำการ

เวลาทำการ: 08:30 - 15:30 น.

การขายคืนขั้นต่ำ: ไม่กำหนด

ยอดคงเหลือขั้นต่ำ: ไม่กำหนด

ระยะเวลาการรับเงินค่าขายคืน: ภายใน T+6 วันทำการ

หลังจากวันที่ทำรายการขายคืน

โดยทั่วไปจะได้รับเงินภายใน T+4 วันทำการ

หลังจากวันที่ทำรายการขายคืน

หมายเหตุ : ระยะเวลาการรับเงินค่าขายคืน ยังมิได้นับรวมวันหยุดทำการในต่างประเทศ

ข้อมูลเชิงสถิติ

Maximum Drawdown	-36.80 %
Recovering Period	3 ปี 2 เดือน
FX Hedging	95.90 %
อัตราส่วนหมุนเวียนการลงทุน	0.20 เท่า

ค่าธรรมเนียมที่เรียกเก็บจากกองทุนรวม (% ต่อปีของ NAV รวม VAT)

ค่าธรรมเนียมต่อไปนี้จะส่งผลกระทบต่อผู้ลงทุน เนื่องจากจะทำให้ผลตอบแทนจากการลงทุนลดลง ดังนั้นผู้ลงทุนควรตรวจสอบทุกครั้งก่อนตัดสินใจลงทุน

ค่าธรรมเนียม	สูงสุดไม่เกิน	เก็บจริง
การจัดการ	2.1400	1.0700
ค่าตอบแทนแก่ผู้สนับสนุนการขายหรือรับซื้อคืนหน่วยลงทุนของกองทุนรวม (trailer fee) :	มี	
รวมค่าใช้จ่าย	5.3500	1.2865

หมายเหตุ : บริษัทจัดการอาจพิจารณาเปลี่ยนแปลงค่าธรรมเนียมที่เรียกเก็บจริงเพื่อให้สอดคล้องกับกลยุทธ์หรือค่าใช้จ่ายในการบริหารจัดการ

ค่าธรรมเนียมที่เรียกเก็บจากผู้ถือหน่วย (% ของมูลค่าหน่วยลงทุน รวม VAT)

ผู้ลงทุนจะถูกเรียกเก็บค่าธรรมเนียมต่อไปนี้โดยตรงทุกครั้งเมื่อทำรายการซื้อขายหรือสับเปลี่ยนหน่วยลงทุน

ค่าธรรมเนียม	สูงสุดไม่เกิน	เก็บจริง
การขาย	2.00	1.50
การรับซื้อคืน	1.00	ยกเว้น
การสับเปลี่ยนหน่วยลงทุนเข้า	2.00	1.50
การสับเปลี่ยนหน่วยลงทุนออก	1.00	ยกเว้น
การโอนหน่วย	ไม่มี	ไม่มี

หมายเหตุ :

- กรณีสับเปลี่ยนเข้า บลจ.จะไม่คิดค่าธรรมเนียมการขาย
- บริษัทจัดการอาจพิจารณาเปลี่ยนแปลงค่าธรรมเนียมที่เรียกเก็บจริงเพื่อให้สอดคล้องกับกลยุทธ์หรือค่าใช้จ่ายในการบริหารจัดการ
- บริษัทจัดการอาจคิดค่าธรรมเนียมที่เรียกเก็บจากผู้ถือหน่วยกับผู้ส่งซื้อหรือผู้ถือหน่วยลงทุน แต่ละกลุ่มหรือแต่ละคนไม่เท่ากันได้

สัดส่วนประเภททรัพย์สินที่ลงทุน

breakdown	% NAV
1. หน่วยลงทุนของกองทุนระหว่างประเทศ	96.98
2. อื่น ๆ	3.02

ทรัพย์สินที่ลงทุน 5 อันดับแรก

holding	% NAV
1. หน่วยลงทุน : AB SICAV I - Emerging Markets Multi - Asset Portfolio (Class S1 USD)	96.98

การลงทุนในกองทุนอื่นเกินกว่า 20% (กองทุนในประเทศและกองทุนต่างประเทศ)

ชื่อกอง : AB SICAV I - Emerging Markets Multi - Asset Portfolio (Class S1 USD)

ISIN code : LU0633141881

Bloomberg code : ABEMUS1 LX

คำอธิบาย

Maximum Drawdown : เปรอ์เซ็นต์ผลขาดทุนสูงสุดของกองทุนรวมในระยะเวลา 5 ปี ย้อนหลัง (หรือตั้งแต่จัดตั้งกองทุนกรณีที่ยังไม่ครบ 5 ปี) โดยวัดจากระดับ NAV ต่อหน่วยที่จุดสูงสุดไปจนถึงจุดต่ำสุดในช่วงที่ NAV ต่อหน่วยปรับตัวลดลง ค่า Maximum Drawdown เป็นข้อมูลให้ผู้ลงทุนทราบถึงความเสี่ยงที่อาจขาดทุนจากการลงทุนในกองทุนรวม

Recovering Period : ระยะเวลาการฟื้นตัว เพื่อเป็นข้อมูลให้ผู้ลงทุนทราบถึงระยะเวลาดังแต่การขาดทุนสูงสุดจนถึงระยะเวลาที่ฟื้นกลับมาที่เงินทุนเริ่มต้นใช้ระยะเวลาสั้นเท่าใด

อัตราส่วนหมุนเวียนการลงทุน : ความถี่ของการซื้อขายหลักทรัพย์ในพอร์ตกองทุนในช่วงเวลาใดช่วงเวลานึง

โดยคำนวณจากมูลค่าที่ต่ำกว่าระหว่างผลรวมของมูลค่าการซื้อขายหลักทรัพย์กับผลรวมของมูลค่าการขายหลักทรัพย์ของกองทุนรวมในรอบระยะเวลา 1 ปีหารด้วยมูลค่า NAV

ของกองทุนรวมเฉลี่ยในรอบระยะเวลาเดียวกัน กองทุนรวมที่มีค่า portfolio turnover สูง บ่งชี้ถึงการซื้อขายหลักทรัพย์บ่อยครั้งของผู้จัดการกองทุนและทำให้มีต้นทุนการซื้อขายหลักทรัพย์ที่สูง จึงต้องพิจารณาเปรียบเทียบกับผลการดำเนินงานของกองทุนรวมเพื่อประเมินความคุ้มค่าของการซื้อขายหลักทรัพย์ดังกล่าว

Sharpe Ratio : อัตราส่วนระหว่างผลตอบแทนส่วนเพิ่มของกองทุนรวมเปรียบเทียบกับความเสี่ยงจากการลงทุน

โดยคำนวณจากผลต่างระหว่างอัตราผลตอบแทนของกองทุนรวมกับอัตราผลตอบแทนที่ปราศจากความเสี่ยง (risk-free rate) เปรียบเทียบกับค่าเบี่ยงเบนมาตรฐาน (standard deviation)

ของกองทุนรวม ค่า Sharpe Ratio สะท้อนถึงอัตราผลตอบแทนที่กองทุนรวมควรได้รับเพิ่มขึ้นเพื่อชดเชยกับความเสี่ยงที่กองทุนรวมรับมา โดยกองทุนรวมที่มีค่า Sharpe Ratio สูงกว่าจะเป็นกองทุนที่มีประสิทธิภาพในการบริหารจัดการลงทุนที่ดีกว่า เนื่องจากได้รับผลตอบแทนส่วนเพิ่มที่สูงกว่าภายใต้ระดับความเสี่ยงเดียวกัน

Alpha : ผลตอบแทนส่วนเกินของกองทุนรวมเมื่อเปรียบเทียบกับดัชนีชี้วัด (benchmark) โดยค่า Alpha ที่สูง หมายถึง กองทุนสามารถสร้างผลตอบแทนได้สูงกว่าดัชนีชี้วัด

ซึ่งเป็นผลจากประสิทธิภาพของผู้จัดการกองทุนในการคัดเลือกหรือหาจังหวะเข้าลงทุนในหลักทรัพย์ได้อย่างเหมาะสม

Beta : ระดับและทิศทางการเปลี่ยนแปลงของอัตราผลตอบแทนของหลักทรัพย์ในพอร์ตการลงทุน โดยเปรียบเทียบกับอัตราการเปลี่ยนแปลงของตลาด Beta น้อยกว่า 1

แสดงว่าหลักทรัพย์ในพอร์ตการลงทุนมีการเปลี่ยนแปลงของอัตราผลตอบแทนน้อยกว่าการเปลี่ยนแปลงของอัตราผลตอบแทนของกลุ่มหลักทรัพย์ของตลาด Beta มากกว่า 1 แสดงว่า

หลักทรัพย์ในพอร์ตการลงทุนมีการเปลี่ยนแปลงของอัตราผลตอบแทนมากกว่าการเปลี่ยนแปลงของอัตราผลตอบแทนของกลุ่มหลักทรัพย์ของตลาด

Tracking Error : เพื่อให้พิจารณาความผันผวนของส่วนต่างของผลตอบแทนเฉลี่ยของกองทุนรวมและผลตอบแทนของดัชนีชี้วัด

ซึ่งสะท้อนให้เห็นถึงประสิทธิภาพในการเลียนแบบดัชนีชี้วัดของกองทุนรวมว่ามีการเบี่ยงเบนออกไปจากดัชนีชี้วัด มากน้อยเพียงใด เช่น หากกองทุนรวมมีค่า TE ต่ำ แสดงว่า

อัตราผลตอบแทนของกองทุนมีการเบี่ยงเบนออกไปจากดัชนีชี้วัดในอัตราที่ต่ำ ดังนั้น กองทุนรวมนี้จึงมีประสิทธิภาพในการเลียนแบบดัชนีอ้างอิง ในขณะที่กองทุนรวมที่มีค่า TE สูง

แสดงว่าอัตราผลตอบแทนของกองทุนมีการเบี่ยงเบนออกจากดัชนีชี้วัดในอัตราที่สูง ดังนั้น โอกาสที่ผลตอบแทนการลงทุนจะเป็นไปตามผลตอบแทนของ benchmark ก็จะมีลดน้อยลง เป็นต้น

Yield to Maturity : อัตราผลตอบแทนจากการลงทุนในตราสารหนี้โดยถือจนครบกำหนดอายุ

ซึ่งคำนวณจากดอกเบี้ยที่จะได้รับในอนาคตตลอดอายุตราสารและเงินต้นที่จะได้รับคืนนำมาคิดลดเป็นมูลค่าปัจจุบัน โดยใช้วัดอัตราผลตอบแทนของกองทุนรวมตราสารหนี้

คำนวณจากค่าเฉลี่ยถ่วงน้ำหนักของ Yield to Maturity ของตราสารหนี้แต่ละตัวที่กองทุนมีการลงทุน และเนื่องจาก Yield to Maturity มีหน่วยมาตรฐานเป็นเปอร์เซ็นต์ต่อปี

จึงสามารถนำไปใช้เปรียบเทียบอัตราผลตอบแทนระหว่างกองทุนรวมตราสารหนี้ที่มีนโยบายถือครองตราสารหนี้จนครบกำหนดอายุและมีลักษณะการลงทุนที่ใกล้เคียงกันได้

บริษัทหลักทรัพย์จัดการกองทุน ยูโอบี (ประเทศไทย) จำกัด

ชั้น 23A, 25 อาคารเอเชียเซ็นเตอร์ เลขที่ 173/27-30, 31-33

ถนนสาทรใต้ แขวงทุ่งมหาเมฆ เขตสาทร กรุงเทพมหานคร 10120

โทรศัพท์ : 0-2786-2000

www.uobam.co.th



This is a marketing communication

Overall Morningstar Rating™ | Class A USD Shares



AB Emerging Markets Multi-Asset Portfolio

Strategy

Seeks to maximize total return by:

- Dynamically adjusting exposure to emerging markets by investing across asset classes, which include equities, fixed income and currencies
- Building an unconstrained portfolio to maximize total return and minimize volatility
- Employing a disciplined investment process that draws on our global research platform and multi-asset capabilities

Profile

The Portfolio is designed as a solution for investors who seek to maximize total return while also seeking to moderate volatility by investing in a multi-asset fund which actively adjusts investment exposures.

- **Fund Inception:** 01/06/2011
- **Domicile:** Luxembourg
- **Fiscal Year End:** 31-May
- **Subscription/Redemption:** Daily
- **Net Assets:** \$1.053,18 million
- **Total # of Holdings:** 461
- **Order Placement Cutoff Time:** 4PM US ET; 6PM CET for Currency-Hedged share classes
- **Base Currency:** US Dollar
- **Benchmark:** MSCI Emerging Markets Index[†]
- **Fund Type:** SICAV

Portfolio Management & Experience

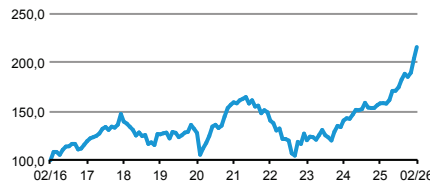
- **Richard Cao:** 11 years
- **Christian DiClementi:** 23 years
- **Eric Liu:** 19 years
- **Sammy Suzuki, CFA:** 33 years

Risk Profile



The risk indicator assumes you keep your investment in the Portfolio for 5 years. This is the recommended holding period for this Portfolio. You may not be able to sell your shares easily or you may have to sell at a price that significantly impacts on how much you get back. The summary risk indicator (SRI) is a guide to the level of risk of this Portfolio compared to other investment funds. It shows how likely it is that the Portfolio will lose money because of movements in the markets.

Growth of USD 10,000



Past performance does not guarantee future results.

The performance shown is net of ongoing charges and assumes an investment of USD10,000 at inception of the share class, on which an investor may pay a sales charge of up to 5%. If this charge were deducted from the initial investment, an investor would need to pay USD10,527 in order to achieve an investment of USD10,000. For investors, other personal securities portfolio costs (e.g., custody fees), if applicable may further reduce performance.

Complete 12 Month Returns %

Class	03/16 02/17	03/17 02/18	03/18 02/19	03/19 02/20	03/20 02/21	03/21 02/22	03/22 02/23	03/23 02/24	03/24 02/25	03/25 02/26
A USD	19,54	16,69	-9,30	1,04	24,47	-11,71	-14,20	16,62	12,50	36,29
A CHF H	17,29	13,63	-12,45	-2,22	21,44	-12,79	-17,31	11,76	7,66	30,12
A EUR H	17,78	13,88	-12,25	-1,79	21,65	-12,82	-17,32	14,13	10,34	32,74
AD EUR H	17,74	13,90	-12,31	-1,80	21,61	-12,70	-17,34	14,05	10,36	32,92
AR EUR H	17,77	13,80	-12,27	-1,74	21,68	-12,75	-17,35	14,07	10,41	32,81
AR USD	-	16,68	-9,26	1,01	24,45	-11,72	-14,14	16,55	12,50	36,28
Benchmark	29,46	30,51	-9,89	-1,88	36,05	-10,69	-15,28	-2,94	10,07	49,96

Past performance does not guarantee future results.

Performance % (Returns Are Annualized For Periods Longer Than One Year)

Class	1 Month	YTD	1 Year	3 Years	5 Years	10 Years	Since Inception
A USD	5,80	13,83	36,29	21,38	6,26	7,98	3,87
A CHF H	5,35	12,91	30,12	16,12	2,46	4,58	1,30
A EUR H	5,56	13,36	32,74	18,68	3,80	5,41	2,01
AD EUR H	5,60	13,45	32,92	18,71	3,84	5,42	3,05
AR EUR H	5,56	13,41	32,81	18,70	3,82	5,42	3,91
AR USD	5,79	13,80	36,28	21,35	6,25	-	7,02
Benchmark	5,50	14,83	49,96	21,53	6,31	10,69	4,69^A

Past performance does not guarantee future results. ^ASince inception performance is from inception date of Class A USD. See page 2 for inception dates.

Calendar Year Performance %

Class	2021	2022	2023	2024	2025
A USD	-1,45	-22,72	15,68	13,56	23,45
A CHF H	-2,71	-25,10	10,55	8,98	17,96
A EUR H	-2,43	-25,30	12,71	11,66	20,27
AD EUR H	-2,48	-25,25	12,69	11,64	20,35
AR EUR H	-2,42	-25,28	12,64	11,68	20,33
AR USD	-1,44	-22,73	15,66	13,58	23,46
Benchmark	-2,54	-20,09	9,83	7,50	33,57

Past performance does not guarantee future results. The value of investments and the income from them will vary. Your capital is at risk. Performance data are provided in the share class currency, and include the change in net asset value and the reinvestment of any distributions paid on Portfolio shares for the period shown. Performance data are net of management fees, but do not reflect sales charges or the effect of taxes. Returns for other share classes will vary due to different charges and expenses.

Source: AllianceBernstein (AB).

NOTES

[†]The Portfolio uses the Benchmark shown for comparison purposes only. The Portfolio is actively managed and the Investment Manager is not constrained by its Benchmark when implementing the Portfolio's investment strategy. The MSCI Emerging Markets Index (free float-adjusted market capitalization weighted) represents the equity market performance of emerging markets. An investor cannot invest directly in an index, and their results are not indicative of the performance for any specific investment, including an AB fund. Indices do not include sales charges or operating expenses associated with an investment in a mutual fund, which would reduce total returns.

Share Class Information

Class	ISIN	Bloomberg	Inception	Dist. Yield ²	Dividend ³	Net Asset Value ⁴
A USD	LU0633140560	ABEMAAU:LX	01/06/2011	-	-	26,25
A CHF H	LU0633142004	ABEMACH:LX	25/07/2011	-	-	18,10
A EUR H	LU0633142186	ABEMAEH:LX	01/06/2011	-	-	20,11
AD EUR H	LU0683596356	ABEMADE:LX	21/03/2013	3,41	0,04	13,32
AR EUR H	LU1174057379	AEMAREH:LX	25/02/2015	-	0,48	13,28
AR USD	LU1344763112	AEMARIU:LX	02/11/2016	-	0,78	15,34

NOTES

²Yields are calculated based on the latest available distribution rate per share for a particular class. The yield is not guaranteed and will fluctuate.

³For distributing classes, a Portfolio may pay dividends from gross income (before reduction for fees and expenses), realized and unrealized gains, and capital attributable to the relevant class. Investors should note that distributions in excess of net income (gross income less fees and expenses) may represent a return of the investor's original investment amount and as such may result in a decrease in the net asset value per unit for the relevant class. Distributions out of capital may be taxed as income in certain jurisdictions.

⁴Net asset value is denominated in the share class currency.

Fees & Charges

Class	Max Entry Charge %*	Exit Charge	Ongoing Charge %**	Performance Fee
A USD	5,00	none	1,88	none
A CHF H	5,00	none	1,88	none
A EUR H	5,00	none	1,88	none
AD EUR H	5,00	none	1,88	none
AR EUR H	5,00	none	1,88	none
AR USD	5,00	none	1,88	none

Ongoing charges include fees and certain expenses of the Portfolio as of the most recent KID, and may be subject to a cap which is reflected above if applicable. Full details of the charges are available in the Portfolio's prospectus. *This is the maximum figure; the entry charge may be less than this. **Ongoing Charge include management fees and other administrative or operating costs. This is an estimate based on actual costs over the last year.

Holdings & Allocations

Top Five Equity Holdings	%
Taiwan Semiconductor Manufacturing	9,97
Samsung Electronics	6,05
SK hynix, Inc.	2,77
Delta Electronics, Inc.	1,84
Itau Unibanco Holding SA	1,55
Total	22,18

Top Five Fixed Income Holdings	%
Brazil Notas do Tesouro Nacional 10.00%, 01/01/31 - 01/01/35	1,22
Colombia Govt Intl Bond 8.00%, 04/20/33 - 11/14/35	0,65
Argentine Republic Govt Intl Bond 4.125%, 07/09/35	0,56
Ecopetrol SA 8.625%, 01/19/29	0,53
Nacional del Cobre de Chile 5.95%, 01/08/34	0,52
Total	3,48

Source: AllianceBernstein (AB). Portfolio holdings and weightings are subject to change.

Asset Allocation	%
Emerging Markets - Equity	75,49
Emerging Markets - Hard Currency	18,25
Emerging Markets - Corporate Bonds	3,57
Emerging Markets - Local Currency	2,15
Other	0,54

Sectors: Top Equity	%
Information Technology	29,72
Financials	19,58
Consumer Discretionary	8,03
Materials	7,18
Energy	6,42

Sectors: Top Fixed Income	%
Emerging Markets - Hard Currency	76,13
Emerging Markets - Corporate Bonds	14,89
Emerging Markets - Local Currency	8,98

Portfolio Statistics

Average Credit Quality	BB
------------------------	----

Country Allocation	%
China	16,63
Taiwan	13,58
South Korea	12,11
India	8,60
Brazil	5,75
Mexico	3,72
United Arab Emirates	3,37
Poland	2,85
South Africa	2,32
Other	31,07

Currency Allocation	%
US Dollar	32,30
New Taiwan Dollar	15,68
Chinese Yuan Renminbi	13,46
South Korean Won	12,98
Indian Rupee	8,41
Brazilian Real	6,22
Chinese Yuan Renminbi (Offshore)	4,23
UAE Dirham	3,30
Colombian Peso	2,68
Other	0,74

Investment Risks To Consider These and other risks are described in the Portfolio's prospectus.

Investment in the Portfolio entails certain risks. Investment returns and principal value of the Portfolio will fluctuate so that an investor's shares, when redeemed, may be worth more or less than their original cost. Some of the principal risks of investing in the Portfolio include:

Emerging-Markets Risk: Where the Portfolio invests in emerging markets, these assets are generally smaller and more sensitive to economic and political factors, and may be less easily traded, which could cause a loss to the Portfolio.

Allocation Risk: The risk that the allocation of investments between growth and value companies may have a more significant effect on the Portfolio's Net Asset Value (NAV) when one of these strategies is not performing as well as the other. In addition, the transaction costs of rebalancing the investments may, over time, be significant.

Portfolio Turnover Risk: A portfolio may be actively managed and turnover may, in response to market conditions, exceed 100%. A higher rate of portfolio turnover increases brokerage and other expenses. High portfolio turnover may also result in the realization of substantial net short-term capital gains, which may be taxable when distributed.

Smaller Capitalization Companies Risk: Investment in securities of companies with relatively small market capitalizations may be subject to more abrupt or erratic market movements because the securities are typically traded in lower volume and are subject to greater business risk.

Derivatives Risk: The Portfolio may include financial derivative instruments. These may be used to obtain, increase or reduce exposure to underlying assets and may create gearing; their use may result in greater fluctuations of the net asset value.

OTC Derivatives Counterparty Risk: Transactions in over-the-counter (OTC) derivatives markets may have generally less governmental regulation and supervision than transactions entered into on organized exchanges. These will be subject to the risk that its direct counterparty will not perform its obligations and that the Portfolio will sustain losses.

Commodity-Related Risk: Investing in commodity-linked derivative instruments may result in greater volatility than investments in traditional securities. Their value may be affected by market movements, commodity index volatility, changes in interest rates, or, where specific to a particular industry or commodity, such as extreme weather, livestock disease, embargoes, tariffs and international economic, political and regulatory developments.

Structured Investments Risk: These types of instruments are potentially more volatile and carry greater market risks than traditional debt instruments, depending on the structure. Changes in a benchmark may be magnified by the terms of the structured instrument and have an even more dramatic and substantial effect upon its value. These instruments may be less liquid and more difficult to price than less complex instruments.

Equity Securities Risk: The value of equity investments may fluctuate in response to the activities and results of individual companies or because of market and economic conditions. These investments may decline over short- or long-term periods.

Real Estate Investment Trust (REIT) Risk: Investing in equity REITs may be affected by changes in the value of the underlying property owned by the REITs, while mortgage REITs may be affected by the quality of any credit extended. REITs depend on management skills, are not diversified, subject to heavy cash-flow dependency, default by borrowers and self-liquidation and subject to interest-rate risks.

Fixed-Income Securities Risk: The value of these investments will change in response to fluctuations in interest rates and currency exchange rates, as well as changes in the credit quality of the issuer. Also, medium, lower and unrated securities may be subject to wider fluctuations in yield and market values than higher-rated securities.

Lower-Rated and Unrated Instruments Risk: These securities are subject to a greater risk of loss of capital and interest, and are usually less liquid and more volatile. Some investments may be in high-yielding fixed-income securities, so the risk of depreciation and capital losses may be unavoidable.

Sovereign Debt Obligations Risk: The risk that government-issued debt obligations will be exposed to direct or indirect consequences of political, social and economic changes in various countries. Political changes or the economic status of a country may impact the willingness or ability of a government to honour its payment obligations.

Corporate Debt Obligations Risk: The risk that a particular issuer may not fulfill its payment and other obligations. In addition, an issuer may experience adverse changes to its financial position or a decrease in its credit rating resulting in increased debt obligation price volatility and negative liquidity. There may also be a higher risk of default.

This is a marketing communication

Dividends are not paid for all share classes and are not guaranteed. The Portfolio is meant as a vehicle for diversification and does not represent a complete investment program. Before making an investment decision, prospective investors should read the prospectus carefully and discuss risk and the Portfolio's fees and charges with their financial adviser to determine if the investment is appropriate for them. This financial promotion is directed solely at persons in jurisdictions where the funds and relevant share class are registered or who may otherwise lawfully receive it. Investors should review the Portfolio's full Prospectus, together with the Portfolio's Key Investor Information Document (KIID) or Key Information Document (KID) and the most recent financial statements. Copies of these documents, including the latest annual report and, if issued thereafter, the latest semi-annual report, may be obtained free of charge from AllianceBernstein (Luxembourg) S.à r.l. by visiting www.alliancebernstein.com or www.eifs.lu/alliancebernstein, or in printed form by contacting the local distributor in the jurisdictions in which the funds are authorised for distribution.

Investors are encouraged to consult their independent financial advisors regarding the suitability of Shares of the Portfolio for their investment needs.

Past performance does not guarantee future results. The actual return achieved by investors in other currencies may increase or decrease as a result of currency fluctuations. Currency-hedged share classes (if shown) use hedging techniques in an attempt to reduce—but not eliminate—fluctuations between the investor's holdings in a particular currency-hedged share class denominated in the investor's investing currency and the Portfolio's base currency. The goal is to deliver returns that track the Portfolio's base currency returns more closely.

Note to All Readers: This document has been approved by AllianceBernstein Limited, an affiliate of AllianceBernstein L.P. The information contained here reflects the views of AllianceBernstein L.P. or its affiliates and sources it believes are reliable as of the date of this publication. AllianceBernstein L.P. makes no representations or warranties concerning the accuracy of any data. There is no guarantee that any projection, forecast or opinion in this material will be realized.

Note to Readers in Europe: This information is issued by AllianceBernstein (Luxembourg) S.à r.l. Société à responsabilité limitée, R.C.S. Luxembourg B 34 305, 2-4, rue Eugène Ruppert, L-2453 Luxembourg. Authorised in Luxembourg and regulated by the Commission de Surveillance du Secteur Financier (CSSF).

Overall Morningstar Rating is a copyright of Morningstar, Inc., 2026. All Rights Reserved. The information contained herein: (1) is proprietary to Morningstar; (2) may not be copied or distributed; and (3) is not warranted to be accurate, complete or timely. Neither Morningstar nor its content providers are responsible for any damages or losses arising from any use of this information. Past performance is no guarantee of future results.

Shares of AB funds are offered only pursuant to the current prospectus together with the most recent financial statements. The information on this page is for information purposes only and should not be construed as an offer to sell, or solicitation of an offer to buy, or a recommendation for the securities of any AB fund.



ปัจจัยความเสี่ยงของกองทุนรวม

1. ความเสี่ยงทางตลาด (Market Risk)

คือความเสี่ยงจากความผันผวนของราคาหลักทรัพย์ที่กองทุนเข้าไปลงทุน ที่เกิดจากการเปลี่ยนแปลงในสถานะการณ์ทางเศรษฐกิจ สังคม และการเมือง ซึ่งเป็นความเสี่ยงที่ไม่สามารถควบคุมได้

แนวทางการบริหารความเสี่ยง: บริษัทจัดการจะวิเคราะห์ปัจจัยต่างๆรวมทั้งติดตามสถานการณ์การเปลี่ยนแปลงที่อาจมีผลกระทบต่อราคาและยังสามารถปรับสัดส่วนการลงทุนในกองทุนหลักได้ตามความเหมาะสม ซึ่งจะเป็นการช่วยลดผลกระทบต่อราคามูลค่าทรัพย์สินสุทธิของกองทุน

2. ความเสี่ยงจากการดำเนินธุรกิจของผู้ออกตราสาร (Business Risk)

ความสามารถในการดำเนินธุรกิจของผู้ออกตราสารดังกล่าว จะบ่งบอกถึงถึงศักยภาพ ความสามารถในการทำกำไรฐานะการเงิน และความเข้มแข็งขององค์กรธุรกิจ ซึ่งจะถูกสะท้อนออกมาในราคาของหุ้นที่มีการขึ้นหรือลงในขณะนั้นๆ

แนวทางการบริหารความเสี่ยง :

กองทุนจะกระจายการลงทุนไปในบริษัทต่างๆ ทั้งที่อยู่ในกลุ่มธุรกิจเดียวกัน และกลุ่มธุรกิจอื่นๆ และผู้จัดการกองทุนจะทำการติดตามและศึกษาความเป็นไปของธุรกิจและอุตสาหกรรมต่างๆ อย่างใกล้ชิด ซึ่งจะช่วยให้กองทุนสามารถบริหารความเสี่ยงได้ดียิ่งขึ้น โดยหากมีการเปลี่ยนแปลงผลการดำเนินงานหรือฐานะทางการเงินของบริษัทผู้ออกตราสารอย่างมีนัยสำคัญจะได้ พิจารณาปรับเปลี่ยนแผนการลงทุนในหลักทรัพย์อย่างเหมาะสม

3. ความเสี่ยงจากความมั่นคงของผู้ออกตราสาร (Credit Risk)

ความเสี่ยงที่เกิดขึ้นจากการดำเนินงานและฐานะการเงินของบริษัทผู้ออกตราสาร รวมทั้งความสามารถในการจ่ายเงินต้นและดอกเบี้ย

แนวทางการบริหารความเสี่ยง :

บริษัทจัดการอาจลดความเสี่ยงด้านนี้ลงได้จากการเลือกลงทุนในตราสารที่มีคุณภาพดีทั้งในด้านความน่าเชื่อถือ และความสามารถในการชำระหนี้ของผู้ออกตราสาร

4. ความเสี่ยงจากการเปลี่ยนแปลงของอัตราดอกเบี้ย (Interest Rate Risk)

ความเสี่ยงทั่วไปที่ราคาของตราสารหนี้จะเปลี่ยนแปลงในทิศทางตรงข้ามกับการเปลี่ยนแปลงของอัตราดอกเบี้ยและตามปกติตราสารหนี้ที่มีอายุคงเหลือที่ยาวนานเท่าไร การเปลี่ยนแปลงของอัตราดอกเบี้ยก็จะมีผลกระทบต่อราคาของตราสารมากขึ้นมากขึ้นเท่านั้น

แนวทางการบริหารเพื่อลดความเสี่ยง :

บริษัทจัดการสามารถลดความเสี่ยงด้านนี้ลงได้ โดยติดตามวิเคราะห์ปัจจัยที่มีผลกระทบต่อระดับราคาของตราสารอย่างสม่ำเสมอและต่อเนื่อง

5. ความเสี่ยงด้านอัตราแลกเปลี่ยนเงินตราและค่าเงิน (Foreign Exchange Risk and Currency Risk)

ความเสี่ยงที่การลงทุนอาจประสบกับความผันผวนของอัตราแลกเปลี่ยน ทำให้อัตราผลตอบแทนในรูปแบบเงินบาทผันผวน หากค่าเงินตราสกุลต่างประเทศมีการเปลี่ยนแปลง

แนวทางการบริหารเพื่อลดความเสี่ยง:

กองทุนอาจใช้เครื่องมือป้องกันความเสี่ยงดังกล่าวโดยขึ้นอยู่กับดุลยพินิจของบริษัทจัดการ ซึ่งอาจมีต้นทุนสำหรับการทำธุรกรรมป้องกันความเสี่ยง โดยอาจทำให้ผลตอบแทนของกองทุนโดยรวมลดลงจากต้นทุนที่เพิ่มขึ้น

6. ความเสี่ยงจากการลงทุนในสัญญาซื้อขายล่วงหน้า (Derivatives Risk)

สัญญาซื้อขายล่วงหน้าบางประเภทอาจมีการขึ้นลงผันผวน (volatile) มากกว่าหลักทรัพย์พื้นฐาน ดังนั้นหากการลงทุนมีการลงทุนในหลักทรัพย์ดังกล่าวย่อมทำให้สินทรัพย์มีความผันผวนมากกว่าการลงทุนในหลักทรัพย์พื้นฐาน (Underlying Security)

แนวทางการบริหารเพื่อลดความเสี่ยง :

กองทุนอาจจะลงทุนในตราสารอนุพันธ์ทางการเงินเพื่อวัตถุประสงค์ในการป้องกันความเสี่ยงที่มีอยู่ (existing positions) หรือการจัดการพอร์ตโฟลิโอที่มีประสิทธิภาพ (efficient portfolio management) หรือทั้งสองจุดประสงค์ ทำให้เป็นการจำกัดความเสี่ยงจากการลงทุนในสัญญาซื้อขายล่วงหน้า

7. ความเสี่ยงของประเทศที่ลงทุน (Country Risk)

คือ ความเสี่ยงที่เกิดจากการเปลี่ยนแปลงภายในประเทศที่กองทุนเข้าไปลงทุน เช่น การเปลี่ยนแปลงผู้บริหาร, การเปลี่ยนแปลงนโยบายทางด้านเศรษฐกิจ หรือสาเหตุอื่นๆ จนทำให้ไม่สามารถชำระค่าขายคืนหน่วยลงทุนได้ตรงตามระยะเวลาที่กำหนด

แนวทางการบริหารเพื่อลดความเสี่ยง:

บริษัทจัดการจะวิเคราะห์ปัจจัยต่างๆรวมทั้งติดตามสถานการณ์การเปลี่ยนแปลงที่อาจมีผลกระทบต่อราคาและยังสามารถปรับสัดส่วนการลงทุนในกองทุนต่างประเทศได้ตามความเหมาะสม ซึ่งจะเป็นการช่วยลดผลกระทบต่อราคามูลค่าทรัพย์สินสุทธิของกองทุน

8. ความเสี่ยงจากข้อจำกัดการนำเงินลงทุนกลับประเทศ (Repatriation Risk)

เป็นความเสี่ยงที่เกิดจากการเปลี่ยนแปลงภายในประเทศที่กองทุนลงทุน เช่น การเปลี่ยนแปลงทางการเมือง ข้อกำหนดกฎเกณฑ์ หรือนโยบายต่างๆ ของรัฐบาลในการบริหารประเทศ ซึ่งรวมถึงสาเหตุอื่นๆ ที่อาจทำให้ไม่สามารถชำระหนี้ได้ตรงตามระยะเวลาที่กำหนด รวมถึงอาจทำให้กองทุนเกิดความเสี่ยงจากสัญญาสวอป และ/หรือสัญญาฟอร์เวิร์ดได้ ซึ่งมีผลต่อผลตอบแทนที่กองทุนจะได้รับจากการลงทุน

แนวทางการบริหารเพื่อลดความเสี่ยง :

บริษัทจัดการจะติดตามสถานการณ์การเปลี่ยนแปลงการเมือง ภาวะเศรษฐกิจ ภาวะตลาดเงิน ตลาดทุน ตลอดจนปัจจัยพื้นฐานต่างๆของประเทศที่กองทุนลงทุนอย่างใกล้ชิด เพื่อประเมินความเสี่ยงจากการลงทุนในประเทศนั้นๆ เพื่อลดความเสี่ยงในส่วนนี้

AIMC Category Performance Report

Report as of 28/02/2026



Return statistics for Thailand Mutual Funds

AIMC Category	Average Trailing Return (%)							Average Calendar Year Return (%)				
	YTD	3M	6M	1Y	3Y	5Y	10Y	2021	2022	2023	2024	2025
Aggressive Allocation	12.82	13.82	14.58	15.99	0.62	0.71	2.08	17.78	-4.53	-7.42	0.46	-3.50
ASEAN Equity	3.88	4.56	4.63	15.18	3.61	4.29	1.43	24.80	-13.86	1.56	4.16	3.08
Asia Pacific Ex Japan	14.53	17.11	26.46	42.46	12.18	0.15	5.94	1.18	-22.07	-0.41	2.73	24.09
China Equity - A Shares	4.39	8.30	8.93	28.15	0.73	-8.05	2.95	-5.44	-29.54	-20.95	5.66	21.63
Commodities Energy	16.05	12.76	6.36	-1.06	-0.88	6.49	4.79	65.84	13.47	-6.87	2.67	-15.00
Commodities Precious Metals	17.44	21.47	46.12	68.39	34.17	19.71	11.66	-1.94	-0.75	9.13	20.70	55.93
Conservative Allocation	2.91	3.40	3.94	6.55	2.10	0.97	1.35	3.30	-3.64	-0.77	2.05	2.93
Emerging Market	12.45	13.85	22.04	37.04	11.65	-0.31	4.96	-3.39	-24.38	4.34	0.73	22.37
Emerging Market Bond Discretionary F/X Hedge or Unhedge	1.84	1.99	2.96	5.19	4.00	-1.14	1.52	-4.60	-16.35	0.95	6.59	5.45
Energy	24.37	28.31	23.54	31.34	-0.88	-0.03	5.81	10.38	4.80	-17.51	-10.22	-5.81
Equity General	18.73	20.07	20.41	20.65	-1.68	0.94	2.22	19.03	1.13	-11.89	-1.94	-9.05
Equity Large Cap	20.11	22.04	23.28	27.17	1.92	2.76	3.37	16.03	1.98	-9.68	1.34	-6.30
Equity Small - Mid Cap	13.73	14.25	8.48	0.77	-12.10	-4.62	0.10	41.13	-4.54	-13.32	-10.71	-24.67
European Equity	3.61	5.43	7.59	7.04	7.73	6.13	7.26	24.32	-19.18	12.78	6.42	11.62
Foreign Investment Allocation	3.30	3.69	7.04	10.65	6.46	1.16	3.88	6.90	-17.03	5.10	4.18	8.40
Fund of Property Fund - Foreign	6.63	5.03	5.21	7.77	0.80	-1.64	1.47	19.71	-25.78	0.76	-6.07	3.46
Fund of Property Fund - Thai	5.19	10.32	19.63	17.70	2.48	2.97	1.55	-0.22	-6.52	-8.90	5.35	9.86
Fund of Property fund -Thai and Foreign	3.04	4.77	9.44	14.62	1.45	0.72	2.75	2.89	-11.27	-1.75	-2.84	9.98
Global Bond Discretionary F/X Hedge or Unhedge	0.76	0.06	1.19	1.27	2.36	-0.21	-0.05	1.13	-10.76	2.91	0.54	2.42
Global Bond Fully F/X Hedge	1.30	1.13	2.45	4.00	2.76	-0.58	0.47	0.11	-11.41	2.96	0.53	4.72
Global Equity	0.52	0.36	2.22	7.19	9.34	1.09	7.22	12.50	-26.93	12.61	4.82	8.63
Global Equity - Alternative Energy	9.64	9.60	20.66	50.51	0.38	-1.28	-	3.05	-24.42	-7.94	-16.30	30.34
Global Equity - Consumer Goods and Services	-3.18	-2.73	-2.19	-2.74	3.89	-7.89	3.84	-3.47	-32.19	9.05	10.24	3.82
Global Equity - Infrastructure	12.19	10.65	15.41	23.63	9.55	7.96	6.17	18.09	-8.55	0.86	1.70	14.72
Global Equity Fully FX Risk Hedge	0.81	1.83	4.09	13.00	11.40	3.40	5.71	15.15	-26.77	16.62	10.38	14.45
Greater China Equity	-0.59	-1.18	-1.15	9.14	1.48	-9.79	2.48	-12.55	-27.20	-20.20	6.94	19.59
Health Care	0.99	-1.45	14.52	6.75	1.68	-0.81	5.69	7.71	-19.54	-0.96	-7.28	11.00
High Yield Bond	-0.19	-0.11	0.33	1.66	3.69	1.23	3.21	4.76	-11.58	5.39	4.99	3.20
India Equity	-4.72	-7.26	-5.71	0.49	4.63	2.99	7.04	26.23	-12.85	16.93	10.37	-8.72
Japan Equity	14.69	14.80	26.50	44.50	22.54	11.63	11.40	6.73	-10.31	20.35	15.09	21.56
Long Term General Bond	-0.35	0.20	-2.40	4.14	3.27	2.09	1.85	-0.26	-1.11	1.01	5.36	5.54
Mid Term General Bond	0.34	0.68	0.45	3.17	2.71	1.86	1.65	0.67	0.14	1.61	2.85	3.44
Mid Term Government Bond	0.15	0.47	-0.33	2.38	1.94	1.36	1.29	-0.18	-0.06	0.81	2.87	2.63
Moderate Allocation	6.04	6.76	8.45	10.68	3.23	1.75	1.99	7.56	-5.37	-1.48	2.39	3.23
Money Market General	0.16	0.27	0.57	1.39	1.67	1.15	1.04	0.20	0.38	1.43	2.06	1.54
Money Market Government	0.15	0.24	0.53	1.27	1.60	1.09	0.97	0.18	0.35	1.38	1.98	1.41
Other Global Sector Equity	8.88	10.69	14.36	29.32	7.83	8.83	9.52	16.37	-22.72	3.42	-0.38	24.76
SET 50 Index Fund	22.21	24.25	27.28	37.54	4.72	4.65	4.33	10.81	4.94	-11.29	6.24	-4.14
Short Term General Bond	0.23	0.37	0.69	1.79	1.94	1.33	1.19	0.42	0.55	1.53	2.11	1.93
Short Term Government Bond	0.14	0.24	0.51	1.30	1.56	1.04	0.93	-0.05	0.39	1.18	1.98	1.43
Technology Equity	-2.17	-2.50	4.41	20.92	19.94	1.03	-	8.42	-43.73	47.90	18.49	19.09

Thai Free Hold	0.04	0.03	-0.79	1.73	2.20	1.97	2.31	-0.63	3.30	2.56	0.97	2.05
Thai Mixed (between free and lease hold)	-0.17	0.05	-1.47	-0.52	-1.02	-1.07	1.88	-1.48	-4.43	-1.13	-3.10	0.44
US Equity	-2.09	-2.29	0.97	6.70	14.83	3.74	9.95	22.20	-30.01	25.04	18.66	8.96
Vietnam Equity	4.71	6.12	-0.61	15.03	10.16	2.64	-	45.20	-32.85	7.81	8.60	8.56