

สำหรับกองทุนสำรองเลี้ยงชีพ
กองทุนเปิด ไทย ตราสารหนี้ สำหรับกองทุนสำรองเลี้ยงชีพ (TFIFPVD)

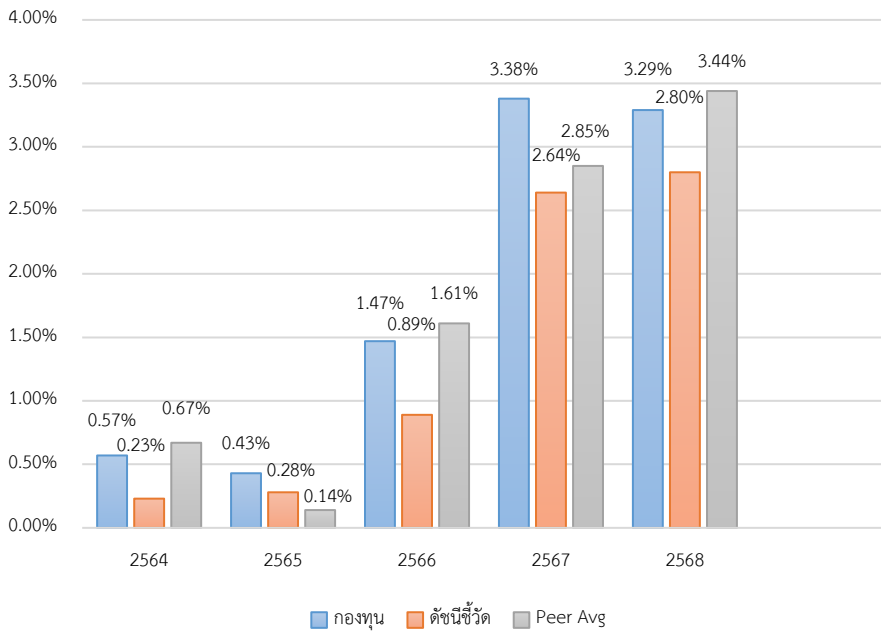
ประเภทกองทุนรวม / กลุ่มกองทุนรวม

- กองทุนรวมตราสารหนี้
- กองทุนที่ลงทุนแบบมีความเสี่ยงทั้งในและต่างประเทศ
- กลุ่ม Mid Term General Bond

นโยบายและกลยุทธ์การลงทุน

- ลงทุนในหรือมีไว้ซึ่งตราสารแห่งหนี้ เงินฝาก ตราสารเทียบเท่าเงินฝาก เป็นต้น
- มุ่งหวังให้ผลประกอบการสูงกว่าดัชนีชี้วัด (active management)

ผลการดำเนินงานและดัชนีชี้วัดย้อนหลัง 5 ปีปฏิทิน

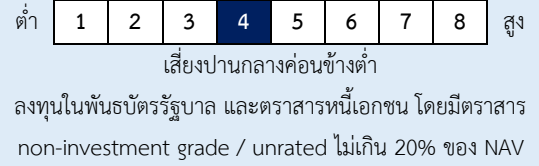


ผลการดำเนินงานย้อนหลังแบบปีกumul (%)

	YTD	3 เดือน	6 เดือน	1 ปี*
กองทุน	0.33	0.62	0.33	3.03
ดัชนีชี้วัด	0.32	0.59	0.81	2.63
ค่าเฉลี่ยในกลุ่มเดียวกัน	0.34	0.68	0.45	3.17
ความผันผวนกองทุน	0.43	0.44	0.64	0.83
ความผันผวนดัชนีชี้วัด	0.18	0.19	0.28	0.41
	3 ปี*	5 ปี*	10 ปี*	ตั้งแต่จัดตั้ง*
กองทุน	2.81	1.91	-	0.31
ดัชนีชี้วัด	2.27	1.49	-	1.53
ค่าเฉลี่ยในกลุ่มเดียวกัน	2.71	1.86	-	-
ความผันผวนกองทุน	0.93	0.89	-	3.74
ความผันผวนดัชนีชี้วัด	0.54	0.72	-	0.70

หมายเหตุ : * % ต่อปี

ระดับความเสี่ยง



ข้อมูลกองทุนรวม

วันจดทะเบียนกองทุน	15 ส.ค. 2562
วันเริ่มต้น class	ไม่มีแบ่ง Class
นโยบายการจ่ายเงินปันผล	ไม่จ่าย
อายุกองทุน	ไม่กำหนด
การป้องกันความเสี่ยง FX	ป้องกันทั้งหมด (fully hedged)
การเรียกเก็บค่าธรรมเนียม	ไม่มี
ตามผลการดำเนินงาน	

ผู้จัดการกองทุนรวม

วันเริ่มบริหารกองทุน	
นาย เกียรติชัย สงอินทร์	1 ก.ย. 2568
นาย จารุวัตร ปรีดีเปรมกุล	1 ม.ค. 2564

ดัชนีชี้วัด

1. ผลตอบแทนรวมของดัชนีพันธบัตรรัฐบาลระยะสั้นของสมาคมตลาดตราสารหนี้ไทย (10%)
2. ผลตอบแทนรวมของดัชนีพันธบัตรรัฐบาล Mark-to-Market อายุ 1 - 3 ปีของสมาคมตลาดตราสารหนี้ไทย (50%)
3. ดัชนีผลตอบแทนรวมตราสารหนี้ภาคเอกชนระยะสั้น (ThaiBMA Commercial Paper Index - Total Return) ที่มีอันดับความน่าเชื่อถือของผู้ออกตราสารอยู่ในระดับ A- ขึ้นไป ของสมาคมตลาดตราสารหนี้ไทย (10%)
4. ผลตอบแทนรวมของดัชนีตราสารหนี้ภาคเอกชน Mark-to-Market ที่มีอันดับความน่าเชื่อถือของผู้ออกตราสารอยู่ในระดับ A- ขึ้นไป อายุ 1 - 3 ปี (10%)
5. อัตราดอกเบี้ยเงินฝากประจำ 1 ปี วงเงินน้อยกว่า 5 ล้านบาท เฉลี่ยของ 3 ธนาคารพาณิชย์ขนาดใหญ่ ได้แก่ ธนาคารกรุงเทพ, ธนาคารกสิกรไทย และธนาคารไทยพาณิชย์ (20%)

หมายเหตุ : กองทุนใช้ตัวชี้วัดดังกล่าว โดยมีวัตถุประสงค์เพื่อเปรียบเทียบระหว่างดัชนีชี้วัดและผลการดำเนินงานของกองทุนรวม

คำเตือน

- การลงทุนในกองทุนรวมไม่ใช่การฝากเงิน
- ผลการดำเนินงานในอดีตของกองทุนรวม

มิได้เป็นสิ่งยืนยันถึงผลการดำเนินงานในอนาคต

การเข้าร่วมต่อต้านทุจริต: ได้ประกาศเจตนารมณ์เข้าร่วม CAC

จัดอันดับกองทุน Morningstar **★★★★**

หนังสือชี้ชวนฉบับเต็ม



“ผู้ลงทุนสามารถศึกษาเครื่องมือบริหารความเสี่ยงด้านสภาพคล่องได้ในหนังสือชี้ชวนฉบับเต็ม”

การซื้อหน่วยลงทุน

วันทำการซื้อ: ทุกวันทำการ

เวลาทำการ: 08:30 - 15:30 น.

การซื้อครั้งแรกขั้นต่ำ: ไม่กำหนด

การซื้อครั้งถัดไปขั้นต่ำ: ไม่กำหนด

การขายคืนหน่วยลงทุน

วันทำการขายคืน: ทุกวันทำการ

เวลาทำการ: 08:30 - 15:00 น.

การขายคืนขั้นต่ำ: ไม่กำหนด

ยอดคงเหลือขั้นต่ำ: ไม่กำหนด

ระยะเวลาการรับเงินค่าขายคืน: ภายใน T+5 วันทำการ
หลังจากวันที่ทำรายการขายคืน

โดยทั่วไปจะได้รับเงินภายใน T+2 วันทำการ

หลังจากวันที่ทำรายการขายคืน

หมายเหตุ : ระยะเวลาการรับเงินค่าขายคืน ยังมีได้นับรวมวันหยุดทำการในต่างประเทศ

ข้อมูลเชิงสถิติ

Maximum Drawdown	-0.92 %
Recovering Period	5 ปี 3 เดือน
FX Hedging	-
อัตราส่วนหมุนเวียนการลงทุน	0.48 เท่า
อายุเฉลี่ยของตราสารหนี้	2 ปี 3 เดือน 15 วัน
Yield to Maturity	1.57

ค่าธรรมเนียมที่เรียกเก็บจากกองทุนรวม (% ต่อปีของ NAV รวม VAT)

ค่าธรรมเนียมต่อไปนี้จะส่งผลกระทบต่อผู้ลงทุน เนื่องจากจะทำให้ผลตอบแทนจากการลงทุนลดลง ดังนั้นผู้ลงทุนควรตรวจสอบทุกครั้งก่อนตัดสินใจลงทุน

ค่าธรรมเนียม	สูงสุดไม่เกิน	เก็บจริง
การจัดการ	0.8560	0.4280
ค่าตอบแทนแก่ผู้สนับสนุนการขายหรือรับซื้อคืนหน่วยลงทุนของกองทุนรวม (trailer fee) :	ไม่มี	
รวมค่าใช้จ่าย	2.1400	0.5557

หมายเหตุ : บริษัทจัดการอาจพิจารณาเปลี่ยนแปลงค่าธรรมเนียมที่เรียกเก็บจริง เพื่อให้สอดคล้องกับกลยุทธ์หรือค่าใช้จ่ายในการบริหารจัดการ

การจัดสรรการลงทุนในต่างประเทศ

country	% NAV
1. SINGAPORE	3.47

ผู้ออกตราสาร 5 อันดับแรก

ผู้ออกตราสาร	% NAV
1. ธนาคารแห่งประเทศไทย	11.50
2. ธนาคารอาคารสงเคราะห์	9.18
3. ธนาคารกรุงไทย จำกัด (มหาชน)	6.70
4. กระทรวงการคลัง	6.00
5. บริษัท ไทยเบฟเวอเรจ จำกัด (มหาชน)	5.55

ค่าธรรมเนียมที่เรียกเก็บจากผู้ถือหน่วย (% ของมูลค่าหน่วยลงทุน รวม VAT)

ผู้ลงทุนจะถูกเรียกเก็บค่าธรรมเนียมต่อไปนี้โดยตรงทุกครั้งเมื่อทำรายการซื้อขายหรือสับเปลี่ยนหน่วยลงทุน

ค่าธรรมเนียม	สูงสุดไม่เกิน	เก็บจริง
การขาย	ไม่มี	ไม่มี
การรับซื้อคืน	ไม่มี	ไม่มี
การสับเปลี่ยนหน่วยลงทุนเข้า	ไม่มี	ไม่มี
การสับเปลี่ยนหน่วยลงทุนออก	ไม่มี	ไม่มี
การโอนหน่วย	50 บาท / 2,000 หน่วย หรือเศษของ 2,000 หน่วย	50 บาท / 2,000 หน่วย หรือเศษของ 2,000 หน่วย

หมายเหตุ : บริษัทจัดการอาจพิจารณาเปลี่ยนแปลงค่าธรรมเนียมที่เรียกเก็บจริงเพื่อให้สอดคล้องกับกลยุทธ์หรือค่าใช้จ่ายในการบริหารจัดการ

การจัดสรรการลงทุนตามอันดับความน่าเชื่อถือ (%)

	ในประเทศ	national	international
1. Gov bond/AAA	36.19	-	-
2. AA	25.68	-	-
3. A	35.30	-	-

สัดส่วนประเภททรัพย์สินที่ลงทุน

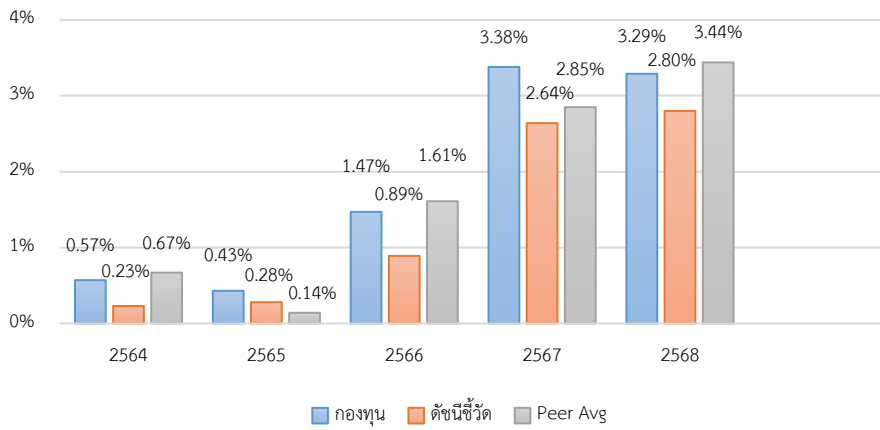
breakdown	% NAV
1. หุ้นกู้	63.78
2. พันธบัตรรัฐบาลและที่มีรัฐบาลค้ำประกัน	17.50
3. เงินฝาก บัตรเงินฝาก ตั๋วสัญญาใช้เงิน ตั๋วแลกเงินที่ออกโดยสถาบันการเงิน	11.92
4. เงินฝาก บัตรเงินฝาก ตั๋วสัญญาใช้เงิน ตั๋วแลกเงินที่บริษัทเอกชน	6.70
5. สินทรัพย์อื่น (รายการค้างรับ/ค้างจ่าย)	0.10

ทรัพย์สินที่ลงทุน 5 อันดับแรก

holding	% NAV
1. พันธบัตร : กระทรวงการคลัง LB436A 17/06/2043	3.450
2. ตั๋วเงินคลัง : ธนาคารแห่งประเทศไทย CBF26615A 15/06/2026	3.86
3. ตั๋วเงินคลัง : ธนาคารแห่งประเทศไทย CB26514A 14/05/2026	3.81
4. ตั๋วสัญญาใช้เงิน : บริษัท ยูนิค เอ็นจิเนียริง แอนด์ คอนสตรัคชั่น จำกัด (มหาชน) อาวัลโดย ธนาคารกรุงไทย จำกัด (มหาชน) UNIQ26323A 23/03/2026	3.81
5. หุ้นกู้ : บริษัท เบอร์ลี ยูเคอร์ จำกัด (มหาชน) BJC276A 04/06/2027	3.74

ผลการดำเนินงานของกองทุนที่ไม่รวมผลตอบแทนของตราสารที่มีการตัดแยกไว้ (Set Aside)

ผลการดำเนินงานและดัชนีชี้วัดย้อนหลัง 5 ปีปฏิทิน



ผลการดำเนินงานย้อนหลังแบบปักหมุด (%)

	YTD	3 เดือน	6 เดือน	1 ปี*
กองทุน	0.33	0.62	0.33	3.03
ดัชนีชี้วัด	0.32	0.59	0.81	2.63
ค่าเฉลี่ยในกลุ่มเดียวกัน	0.34	0.68	0.45	3.17
ความผันผวนกองทุน	0.43	0.44	0.64	0.83
ความผันผวนดัชนีชี้วัด	0.18	0.19	0.28	0.41
	3 ปี*	5 ปี*	10 ปี*	ตั้งแต่จัดตั้ง*
กองทุน	2.81	1.91	-	1.80
ดัชนีชี้วัด	2.27	1.49	-	1.53
ค่าเฉลี่ยในกลุ่มเดียวกัน	2.71	1.86	-	-
ความผันผวนกองทุน	0.93	0.89	-	0.82
ความผันผวนดัชนีชี้วัด	0.54	0.72	-	0.70

หมายเหตุ : * % ต่อปี

คำอธิบาย

Maximum Drawdown : เปรอ์เซ็นต์ผลขาดทุนสูงสุดของกองทุนรวมในระยะเวลา 5 ปี ย้อนหลัง (หรือตั้งแต่จัดตั้งกองทุนกรณีที่ยังไม่ครบ 5 ปี) โดยวัดจากระดับ NAV ต่อหน่วยที่จุดสูงสุด ไปจนถึงจุดต่ำสุดในช่วงที่ NAV ต่อหน่วยปรับตัวลดลง ค่า Maximum Drawdown เป็นข้อมูลที่ช่วยให้ทราบถึงความเสี่ยงที่อาจจะขาดทุนจากการลงทุนในกองทุนรวม

Recovering Period : ระยะเวลาการฟื้นตัว เพื่อเป็นข้อมูลให้ผู้ลงทุนทราบถึงระยะเวลาตั้งแต่การขาดทุนสูงสุดจนถึงระยะเวลาที่เงินลงทุนเริ่มต้นใช้ระยะเวลานานเท่าใด

อัตราส่วนหมุนเวียนการลงทุน : ความถี่ของการซื้อขายหลักทรัพย์ในพอร์ตกองทุนในช่วงเวลาใดช่วงเวลานึง

โดยคำนวณจากมูลค่าที่ต่ำกว่าระหว่างผลรวมของมูลค่าการซื้อหลักทรัพย์กับผลรวมของมูลค่าการขายหลักทรัพย์ของกองทุนรวมในรอบระยะเวลา 1 ปีหารด้วยมูลค่า NAV ของกองทุนรวมเฉลี่ยในรอบระยะเวลาเดียวกัน กองทุนรวมที่มีค่า portfolio turnover สูง บ่งชี้ถึงการซื้อขายหลักทรัพย์บ่อยครั้งของผู้จัดการกองทุนและทำให้มีต้นทุนการซื้อขายหลักทรัพย์ที่สูง จึงต้องพิจารณาเปรียบเทียบกับผลการดำเนินงานของกองทุนรวมเพื่อประเมินความคุ้มค่าของการซื้อขายหลักทรัพย์ดังกล่าว

Sharpe Ratio : อัตราส่วนระหว่างผลตอบแทนส่วนเพิ่มของกองทุนรวมเปรียบเทียบกับความเสี่ยงจากการลงทุน

โดยคำนวณจากผลต่างระหว่างอัตราผลตอบแทนของกองทุนรวมกับอัตราผลตอบแทนที่ปราศจากความเสี่ยง (risk-free rate) เปรียบเทียบกับค่าเบี่ยงเบนมาตรฐาน (standard deviation) ของกองทุนรวม ค่า Sharpe Ratio สะท้อนถึงอัตราผลตอบแทนที่กองทุนรวมควรได้รับเพิ่มขึ้นเพื่อชดเชยกับความเสี่ยงที่กองทุนรวมรับมา โดยกองทุนรวมที่มีค่า Sharpe Ratio สูงกว่าจะเป็นกองทุนที่มีประสิทธิภาพในการบริหารจัดการลงทุนที่ดีกว่า เนื่องจากได้รับผลตอบแทนส่วนเพิ่มที่สูงกว่าภายใต้ระดับความเสี่ยงเดียวกัน

Alpha : ผลตอบแทนส่วนเกินของกองทุนรวมเมื่อเปรียบเทียบกับดัชนีชี้วัด (benchmark) โดยค่า Alpha ที่สูง หมายถึง กองทุนสามารถสร้างผลตอบแทนได้สูงกว่าดัชนีชี้วัด

ซึ่งเป็นผลจากประสิทธิภาพของผู้จัดการกองทุนในการคัดเลือกหรือหาจังหวะเข้าลงทุนในหลักทรัพย์ได้อย่างเหมาะสม

Beta : ระดับและทิศทางของการเปลี่ยนแปลงของอัตราผลตอบแทนของหลักทรัพย์ในพอร์ตการลงทุน โดยเปรียบเทียบกับอัตราการเปลี่ยนแปลงของตลาด Beta น้อยกว่า 1

แสดงว่าหลักทรัพย์ในพอร์ตการลงทุนมีการเปลี่ยนแปลงของอัตราผลตอบแทนน้อยกว่าการเปลี่ยนแปลงของอัตราผลตอบแทนของกลุ่มหลักทรัพย์ของตลาด Beta มากกว่า 1 แสดงว่าหลักทรัพย์ในพอร์ตการลงทุนมีการเปลี่ยนแปลงของอัตราผลตอบแทนมากกว่าการเปลี่ยนแปลงของอัตราผลตอบแทนของกลุ่มหลักทรัพย์ของตลาด

Tracking Error : เพื่อให้พิจารณาความผันผวนของส่วนต่างของผลตอบแทนเฉลี่ยของกองทุนรวมและผลตอบแทนของดัชนีชี้วัด

ซึ่งสะท้อนให้เห็นถึงประสิทธิภาพในการเลียนแบบดัชนีชี้วัดของกองทุนรวมว่ามีการเบี่ยงเบนออกไปจากดัชนีชี้วัด มากน้อยเพียงใด เช่น หากกองทุนรวมมีค่า TE ต่ำ แสดงว่า

อัตราผลตอบแทนของกองทุนมีการเบี่ยงเบนออกไปจากดัชนีชี้วัดในอัตราที่ต่ำ ดังนั้น กองทุนรวมนี้จึงมีประสิทธิภาพในการเลียนแบบดัชนีอ้างอิง ในขณะที่กองทุนรวมที่มีค่า TE สูง

แสดงว่าอัตราผลตอบแทนของกองทุนรวมมีการเบี่ยงเบนออกจากดัชนีชี้วัดในอัตราที่สูง ดังนั้น โอกาสที่ผลตอบแทนการลงทุนจะเป็นไปตามผลตอบแทนของ benchmark ก็จะมีน้อยลง เป็นต้น

Yield to Maturity : อัตราผลตอบแทนจากการลงทุนในตราสารหนี้โดยถือจนครบกำหนดอายุ

ซึ่งคำนวณจากดอกเบี้ยที่จะได้รับในอนาคตตลอดอายุตราสารและเงินต้นที่จะได้รับคืนนำมาคิดลดเป็นมูลค่าปัจจุบัน โดยใช้วัดอัตราผลตอบแทนของกองทุนรวมตราสารหนี้

คำนวณจากค่าเฉลี่ยถ่วงน้ำหนักของ Yield to Maturity ของตราสารหนี้แต่ละตัวที่กองทุนมีการลงทุน และเนื่องจาก Yield to Maturity มีหน่วยมาตรฐานเป็นเปอร์เซ็นต์ต่อปี

จึงสามารถนำไปใช้เปรียบเทียบอัตราผลตอบแทนระหว่างกองทุนรวมตราสารหนี้ที่มีนโยบายถือครองตราสารหนี้จนครบกำหนดอายุและมีลักษณะการลงทุนที่ใกล้เคียงกันได้

บริษัทหลักทรัพย์จัดการกองทุน ยูโอบี (ประเทศไทย) จำกัด

ชั้น 23A, 25 อาคารเอเชียเซ็นเตอร์ เลขที่ 173/27-30, 31-33

ถนนสาทรใต้ แขวงทุ่งมหาเมฆ เขตสาทร กรุงเทพมหานคร 10120

โทรศัพท์ : 0-2786-2000

www.uobam.co.th

รายละเอียดและอันดับความน่าเชื่อถือของตราสารหนี้ ตราสารกึ่งหนี้กึ่งทุน หรือเงินฝากที่ลงทุนหรือมีไว้

กองทุนเปิด ไทย ตราสารหนี้ สำหรับกองทุนสำรองเลี้ยงชีพ

ณ วันที่ 27 กุมภาพันธ์ 2569

ผู้ออก/ผู้รับรอง/ผู้ค้ำประกัน	อันดับความน่าเชื่อถือ	มูลค่าตามราคาตลาด	%NAV
(ก) กลุ่มตราสารภาครัฐไทย และตราสารภาครัฐต่างประเทศ		<u>229,248,917.47</u>	<u>17.50</u>
กระทรวงการคลัง	NON	78,573,610.40	6.00
ธนาคารแห่งประเทศไทย	NON	150,675,307.07	11.50
(ข) กลุ่มตราสารของธนาคารที่มีกฎหมายเฉพาะจัดตั้งขึ้น ธนาคารพาณิชย์ หรือบริษัทเงินทุน เป็นผู้ออก ผู้ส่งจ่าย ผู้รับรอง		<u>255,335,888.19</u>	<u>19.49</u>
ธนาคารทหารไทยธนชาติ จำกัด (มหาชน)	AA+	209,109.40	0.02
ธนาคารกรุงศรีอยุธยา จำกัด (มหาชน)	AAA	11,087,544.27	0.85
ธนาคารกรุงไทย จำกัด (มหาชน)	AAA	87,841,617.16	6.70
ธนาคารยูโอบี จำกัด (มหาชน)	AAA	35,908,247.50	2.74
ธนาคารอาคารสงเคราะห์	AAA	120,289,369.86	9.18
(ค) กลุ่มตราสารที่มีอันดับความน่าเชื่อถืออยู่ในอันดับที่สามารถลงทุนได้		<u>824,691,065.62</u>	<u>62.94</u>
บริษัท ปตท. สำรวจและผลิตปิโตรเลียม จำกัด (มหาชน)	BBB+	10,100,230.20	0.77
บริษัท ซีพี ออลล์ จำกัด (มหาชน)	AA-	35,433,453.50	2.70
บริษัท อยุธยา แคปิตอล ออโต้ ลีส จำกัด (มหาชน)	AA+	45,524,214.45	3.47
บริษัท ทูมธนชาติ จำกัด (มหาชน)	A	60,296,993.54	4.60
บริษัท เฟรเซอร์ พร็อพเพอร์ตี้ (ประเทศไทย) จำกัด (มหาชน)	A	17,474,508.25	1.33
บริษัท เบอริลี ยูคเกอร์ จำกัด (มหาชน)	A	64,698,540.85	4.94
บริษัท ปูนซีเมนต์นครหลวง จำกัด (มหาชน)	A	32,746,193.10	2.50
บริษัท เอ็ม บี เค จำกัด (มหาชน)	A-	46,316,781.75	3.53
บริษัท แลนด์แอนด์เฮ้าส์ จำกัด (มหาชน)	A	20,639,479.00	1.58
บริษัท ซีพี แอ็กซ์ตรา จำกัด (มหาชน)	AA-	50,153,003.59	3.83
บริษัท ควอลิตี้เฮ้าส์ จำกัด (มหาชน)	A-	6,056,743.08	0.46
บริษัท ศุภาลย์ จำกัด (มหาชน)	A	29,606,733.90	2.26
บริษัท ปูนซีเมนต์ไทย จำกัด (มหาชน)	A	5,223,399.25	0.40
บริษัท เอพี (ไทยแลนด์) จำกัด (มหาชน)	A	7,186,164.16	0.55
บริษัท ไทยเบฟเวอเรจ จำกัด (มหาชน)	AA	72,704,365.73	5.55
บริษัท เจริญโภคภัณฑ์อาหาร จำกัด (มหาชน)	A	13,146,714.62	1.00
บริษัท เฟรเซอร์ส พร็อพเพอร์ตี้ จำกัด	AA-	45,482,742.80	3.47
บมจ. ดับบลิวเอชเอ คอร์ปอเรชั่น จำกัด (มหาชน)	A-	27,907,405.43	2.13
บริษัท ลิสซิ่งไอซีบีซี(ไทย) จำกัด	AAA	15,598,762.05	1.19
บริษัท เงินติดล้อ จำกัด	A	7,800,142.08	0.60
บริษัท ไมเนอร์ อินเตอร์เนชั่นแนล จำกัด (มหาชน)	A+	16,560,660.52	1.26
บริษัท กัลฟ์ ดีเวลลอปเม้นท์ จำกัด (มหาชน)	AA-	16,529,789.34	1.26
บมจ. ดับบลิวเอชเอ ยูทิลิตี้ส์ แอนด์ พาวเวอร์	A-	25,981,645.99	1.98
บริษัท โรงแรมเซ็นทรัลพลาซา จำกัด (มหาชน)	A-	4,083,994.12	0.31
บริษัท โกลบอล เพาเวอร์ ซินเนอร์ยี จำกัด (มหาชน)	A+	18,525,738.42	1.41
บริษัท เซ็นทรัล รีเทล คอร์ปอเรชั่น จำกัด (มหาชน)	AA-	18,390,924.06	1.40

รายละเอียดและอันดับความน่าเชื่อถือของตราสารหนี้ ตราสารกึ่งหนี้กึ่งทุน หรือเงินฝากที่ลงทุนหรือมีไว้
กองทุนเปิด ไทย ตราสารหนี้ สำหรับกองทุนสำรองเลี้ยงชีพ

ณ วันที่ 27 กุมภาพันธ์ 2569

ผู้ออก/ผู้รับรอง/ผู้ค้ำประกัน	อันดับความน่าเชื่อถือ	มูลค่าตามราคาตลาด	%NAV
(ค) กลุ่มตราสารที่มีอันดับความน่าเชื่อถืออยู่ในอันดับที่สามารถลงทุนได้		<u>824,691,065.62</u>	<u>62.94</u>
บริษัท เอสซีจี เคมิคอลส์ จำกัด	A	5,105,135.05	0.39
บริษัท เอสซีบี เอกซ์ จำกัด (มหาชน)	AA+	2,087,312.34	0.16
บริษัท ทางด่วนและรถไฟฟ้ากรุงเทพ จำกัด (มหาชน)	A	71,692,171.75	5.47
บริษัท บัตรกรุงไทย จำกัด (มหาชน)	AA	31,637,122.70	2.41
(ง) กลุ่มตราสารที่มีอันดับความน่าเชื่อถืออยู่ในอันดับต่ำกว่าอันดับที่สามารถลงทุนได้ หรือไม่ได้รับการจัดอันดับความน่าเชื่อถือ		<u>0.00</u>	<u>0.00</u>
	รวมทั้งหมด	<u>1,309,275,871.28</u>	

AIMC Category Performance Report

Report as of 28/02/2026



Return statistics for Thailand Mutual Funds

AIMC Category	Average Trailing Return (%)							Average Calendar Year Return (%)				
	YTD	3M	6M	1Y	3Y	5Y	10Y	2021	2022	2023	2024	2025
Aggressive Allocation	12.82	13.82	14.58	15.99	0.62	0.71	2.08	17.78	-4.53	-7.42	0.46	-3.50
ASEAN Equity	3.88	4.56	4.63	15.18	3.61	4.29	1.43	24.80	-13.86	1.56	4.16	3.08
Asia Pacific Ex Japan	14.53	17.11	26.46	42.46	12.18	0.15	5.94	1.18	-22.07	-0.41	2.73	24.09
China Equity - A Shares	4.39	8.30	8.93	28.15	0.73	-8.05	2.95	-5.44	-29.54	-20.95	5.66	21.63
Commodities Energy	16.05	12.76	6.36	-1.06	-0.88	6.49	4.79	65.84	13.47	-6.87	2.67	-15.00
Commodities Precious Metals	17.44	21.47	46.12	68.39	34.17	19.71	11.66	-1.94	-0.75	9.13	20.70	55.93
Conservative Allocation	2.91	3.40	3.94	6.55	2.10	0.97	1.35	3.30	-3.64	-0.77	2.05	2.93
Emerging Market	12.45	13.85	22.04	37.04	11.65	-0.31	4.96	-3.39	-24.38	4.34	0.73	22.37
Emerging Market Bond Discretionary F/X Hedge or Unhedge	1.84	1.99	2.96	5.19	4.00	-1.14	1.52	-4.60	-16.35	0.95	6.59	5.45
Energy	24.37	28.31	23.54	31.34	-0.88	-0.03	5.81	10.38	4.80	-17.51	-10.22	-5.81
Equity General	18.73	20.07	20.41	20.65	-1.68	0.94	2.22	19.03	1.13	-11.89	-1.94	-9.05
Equity Large Cap	20.11	22.04	23.28	27.17	1.92	2.76	3.37	16.03	1.98	-9.68	1.34	-6.30
Equity Small - Mid Cap	13.73	14.25	8.48	0.77	-12.10	-4.62	0.10	41.13	-4.54	-13.32	-10.71	-24.67
European Equity	3.61	5.43	7.59	7.04	7.73	6.13	7.26	24.32	-19.18	12.78	6.42	11.62
Foreign Investment Allocation	3.30	3.69	7.04	10.65	6.46	1.16	3.88	6.90	-17.03	5.10	4.18	8.40
Fund of Property Fund - Foreign	6.63	5.03	5.21	7.77	0.80	-1.64	1.47	19.71	-25.78	0.76	-6.07	3.46
Fund of Property Fund - Thai	5.19	10.32	19.63	17.70	2.48	2.97	1.55	-0.22	-6.52	-8.90	5.35	9.86
Fund of Property fund -Thai and Foreign	3.04	4.77	9.44	14.62	1.45	0.72	2.75	2.89	-11.27	-1.75	-2.84	9.98
Global Bond Discretionary F/X Hedge or Unhedge	0.76	0.06	1.19	1.27	2.36	-0.21	-0.05	1.13	-10.76	2.91	0.54	2.42
Global Bond Fully F/X Hedge	1.30	1.13	2.45	4.00	2.76	-0.58	0.47	0.11	-11.41	2.96	0.53	4.72
Global Equity	0.52	0.36	2.22	7.19	9.34	1.09	7.22	12.50	-26.93	12.61	4.82	8.63
Global Equity - Alternative Energy	9.64	9.60	20.66	50.51	0.38	-1.28	-	3.05	-24.42	-7.94	-16.30	30.34
Global Equity - Consumer Goods and Services	-3.18	-2.73	-2.19	-2.74	3.89	-7.89	3.84	-3.47	-32.19	9.05	10.24	3.82
Global Equity - Infrastructure	12.19	10.65	15.41	23.63	9.55	7.96	6.17	18.09	-8.55	0.86	1.70	14.72
Global Equity Fully FX Risk Hedge	0.81	1.83	4.09	13.00	11.40	3.40	5.71	15.15	-26.77	16.62	10.38	14.45
Greater China Equity	-0.59	-1.18	-1.15	9.14	1.48	-9.79	2.48	-12.55	-27.20	-20.20	6.94	19.59
Health Care	0.99	-1.45	14.52	6.75	1.68	-0.81	5.69	7.71	-19.54	-0.96	-7.28	11.00
High Yield Bond	-0.19	-0.11	0.33	1.66	3.69	1.23	3.21	4.76	-11.58	5.39	4.99	3.20
India Equity	-4.72	-7.26	-5.71	0.49	4.63	2.99	7.04	26.23	-12.85	16.93	10.37	-8.72
Japan Equity	14.69	14.80	26.50	44.50	22.54	11.63	11.40	6.73	-10.31	20.35	15.09	21.56
Long Term General Bond	-0.35	0.20	-2.40	4.14	3.27	2.09	1.85	-0.26	-1.11	1.01	5.36	5.54
Mid Term General Bond	0.34	0.68	0.45	3.17	2.71	1.86	1.65	0.67	0.14	1.61	2.85	3.44
Mid Term Government Bond	0.15	0.47	-0.33	2.38	1.94	1.36	1.29	-0.18	-0.06	0.81	2.87	2.63
Moderate Allocation	6.04	6.76	8.45	10.68	3.23	1.75	1.99	7.56	-5.37	-1.48	2.39	3.23
Money Market General	0.16	0.27	0.57	1.39	1.67	1.15	1.04	0.20	0.38	1.43	2.06	1.54
Money Market Government	0.15	0.24	0.53	1.27	1.60	1.09	0.97	0.18	0.35	1.38	1.98	1.41
Other Global Sector Equity	8.88	10.69	14.36	29.32	7.83	8.83	9.52	16.37	-22.72	3.42	-0.38	24.76
SET 50 Index Fund	22.21	24.25	27.28	37.54	4.72	4.65	4.33	10.81	4.94	-11.29	6.24	-4.14
Short Term General Bond	0.23	0.37	0.69	1.79	1.94	1.33	1.19	0.42	0.55	1.53	2.11	1.93
Short Term Government Bond	0.14	0.24	0.51	1.30	1.56	1.04	0.93	-0.05	0.39	1.18	1.98	1.43
Technology Equity	-2.17	-2.50	4.41	20.92	19.94	1.03	-	8.42	-43.73	47.90	18.49	19.09

Thai Free Hold	0.04	0.03	-0.79	1.73	2.20	1.97	2.31	-0.63	3.30	2.56	0.97	2.05
Thai Mixed (between free and lease hold)	-0.17	0.05	-1.47	-0.52	-1.02	-1.07	1.88	-1.48	-4.43	-1.13	-3.10	0.44
US Equity	-2.09	-2.29	0.97	6.70	14.83	3.74	9.95	22.20	-30.01	25.04	18.66	8.96
Vietnam Equity	4.71	6.12	-0.61	15.03	10.16	2.64	-	45.20	-32.85	7.81	8.60	8.56