

กองทุนเปิด ยูโนเท็ด ยูเอสดี เดลี ฟันด์ (USDAILY)

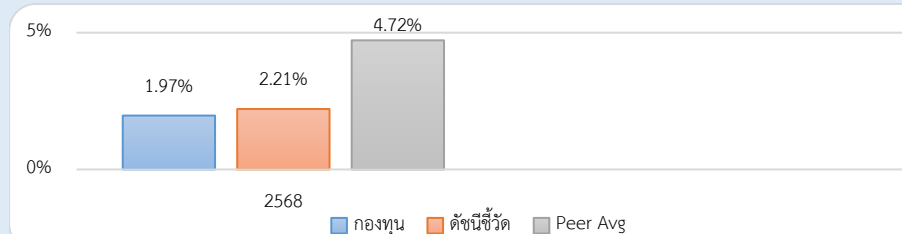
ประเภทกองทุนรวม / กลุ่มกองทุนรวม

- กองทุนรวมตราสารหนี้
- Feeder Fund / กองทุนที่เน้นลงทุนแบบมีความเสี่ยงต่างประเทศ/ Cross Investing Fund
- กลุ่ม Global Bond Fully F/X Hedge

นโยบายและกลยุทธ์การลงทุน

- ลงทุนในกองทุน State Street USD Liquidity LVNAV Fund - Select Accumulating โดยเฉลี่ยในรอบปีบัญชีไม่น้อยกว่าร้อยละ 80 ของ NAV โดยกองทุนหลักจะลงทุนในตราสารตลาดเงิน และ/หรือตราสารหนี้ที่มีการจ่ายดอกเบี้ยทั้งในอัตราดอกเบี้ยคงที่และอัตราดอกเบี้ยลอยตัว เพื่อรักษาสภาพคล่อง และสร้างผลตอบแทนให้สอดคล้องกับอัตราดอกเบี้ยในตลาดเงินสหรัฐอเมริกา
- กองทุนหลักจัดตั้งและบริหารจัดการโดย State Street Global Advisors Europe Limited
- ในกรณีที่กองทุนลงทุนในตราสารที่เป็นสกุลเงินอื่นนอกเหนือจากสกุลเงินดอลลาร์สหรัฐอเมริกา กองทุนจะเข้าทำสัญญาซื้อขายล่วงหน้า เพื่อป้องกันความเสี่ยงจากอัตราแลกเปลี่ยนทั้งจำนวน หรือเกือบทั้งหมด
- กองทุนอาจพิจารณาลงทุนในหรือมีไว้ซึ่งสัญญาซื้อขายล่วงหน้า โดยมีวัตถุประสงค์เพื่อป้องกันความเสี่ยงจากการลงทุนโดยขึ้นอยู่กับดุลยพินิจของผู้จัดการกองทุน
- กองทุนอาจลงทุนในหน่วยลงทุนของกองทุนรวมอื่นซึ่งอยู่ภายใต้การจัดการของบริษัทจัดการ ในอัตราส่วนไม่เกินร้อยละ 20 ของมูลค่าทรัพย์สินสุทธิของกองทุน
- กองทุนมุ่งหวังให้ผลประโยชน์การเคลื่อนไหวตามกองทุนหลัก โดยกองทุนหลักใช้กลยุทธ์การบริหารกองทุนเชิงรุก (active management)

ผลการดำเนินงานและดัชนีชี้วัดย้อนหลัง 5 ปีปฏิทิน



ผลการดำเนินงานย้อนหลังแบบปีกumulat (%)

	YTD	3 เดือน	6 เดือน	1 ปี*
กองทุน	-	0.87	1.84	-
ดัชนีชี้วัด	-	0.96	2.03	-
ค่าเฉลี่ยในกลุ่มเดียวกัน	-	0.55	1.71	-
ความผันผวนกองทุน	-	0.07	0.11	-
ความผันผวนดัชนีชี้วัด	-	0.07	0.20	-
	3 ปี*	5 ปี*	10 ปี*	ตั้งแต่จัดตั้ง*
กองทุน	-	-	-	1.97
ดัชนีชี้วัด	-	-	-	2.21
ค่าเฉลี่ยในกลุ่มเดียวกัน	-	-	-	-
ความผันผวนกองทุน	-	-	-	0.12
ความผันผวนดัชนีชี้วัด	-	-	-	0.22

หมายเหตุ : * % ต่อปี

ระดับความเสี่ยง

ต่ำ	1	2	3	4	5	6	7	8	สูง
เสี่ยงปานกลางค่อนข้างต่ำ									
ลงทุนในตราสารหนี้เป็นหลักโดยเฉลี่ยในรอบปี ไม่น้อยกว่า 80% ของ NAV โดยมีตราสาร non-investment grade / unrated ไม่เกิน 20%									

ข้อมูลกองทุนรวม

วันจดทะเบียนกองทุน	19 มิ.ย. 2568
วันเริ่มต้น Class	ไม่มีการแบ่ง Class
นโยบายการจ่ายเงินปันผล	ไม่จ่าย
อายุกองทุน	ไม่กำหนด
ผู้จัดการกองทุนรวม	วันเริ่มบริหารกองทุน
นาย ธนวัฒน์ สุริโยตร	14 ก.ค. 2568
นาย ยุทธพล ชูลีคร	14 ก.ค. 2568

ดัชนีชี้วัด

1. ผลการดำเนินงานของกองทุนหลักในรูปสกุลเงินดอลลาร์สหรัฐ (USD) ในสัดส่วนร้อยละ 95
2. อัตราดอกเบี้ยเงินฝากประจำ 3 เดือน สกุลเงินดอลลาร์สหรัฐ (USD) เฉลี่ยของ 3 ธนาคารพาณิชย์ขนาดใหญ่ ได้แก่ ธนาคารกรุงเทพ, ธนาคารกสิกรไทย และธนาคารไทยพาณิชย์ หลังหักภาษีในสัดส่วนร้อยละ 5

หมายเหตุ :

- กองทุนใช้ตัวชี้วัดดังกล่าว โดยมีวัตถุประสงค์เพื่อเปรียบเทียบระหว่างดัชนีชี้วัดและผลการดำเนินงานของกองทุนรวม

คำเตือน

- การลงทุนในกองทุนรวมไม่ใช่การฝากเงิน
- ผลการดำเนินงานในอดีตของกองทุนรวม ไม่ได้เป็นสิ่งยืนยันถึงผลการดำเนินงานในอนาคต

การเข้าร่วมต่อต้านทุจริต : ได้ประกาศเจตนารมณ์เข้าร่วม CAC

หนังสือชี้ชวนฉบับเต็ม



“ผู้ลงทุนสามารถศึกษาเครื่องมือบริหารความเสี่ยงด้านสภาพคล่องได้ในหนังสือชี้ชวนฉบับเต็ม”

www.uobam.co.th

การซื้อหน่วยลงทุน	การขายคืนหน่วยลงทุน
วันทำการซื้อ: ทุกวันทำการ	วันทำการขายคืน: ทุกวันทำการ
เวลาทำการ: 08:30 - 14:00 น.	เวลาทำการ: 08:30 - 14:00 น.
การซื้อครั้งแรกขั้นต่ำ: 100.00 ดอลลาร์สหรัฐฯ	การขายคืนขั้นต่ำ: ไม่กำหนด
การซื้อครั้งถัดไปขั้นต่ำ: ไม่กำหนด	ยอดคงเหลือขั้นต่ำ: ไม่กำหนด
	ระยะเวลาการรับเงินค่าขายคืน: ภายใน T+5 วันทำการ*
	โดยทั่วไปจะได้รับเงินภายใน T+1 วันทำการ*
	*นับจากวันคำนวณ NAV
หมายเหตุ :	
1. ระยะเวลาการรับเงินค่าขายคืน ปัจจุบัน T+1 (ไม่นับรวมวันหยุดต่างประเทศ) โดยบริษัทจะชำระเงินค่าขายคืนในกรณีบัญชีต้นทางเป็นบัญชี FCD ของ KKP Bank เท่านั้น กรณีนอกเหนือจากเงื่อนไขดังกล่าว ให้ระยะเวลาการชำระเงินค่าขายคืนเป็นไปตามหลักเกณฑ์ที่บริษัทกำหนด	
2. บริษัทจัดการอาจเปลี่ยนแปลงกำหนดการในภายหลังได้ เพื่อให้สอดคล้องกับระบบงานที่เกี่ยวข้องกับการชำระเงินค่าขายคืนหน่วยลงทุน โดยจะแจ้งให้ผู้ถือหน่วยลงทุนทราบล่วงหน้าทางเว็บไซต์ของบริษัทจัดการ	

ข้อมูลเชิงสถิติ	
Maximum Drawdown	-
Recovering Period	-
FX Hedging	0.00 %
อัตราส่วนหมุนเวียนการลงทุน	0.31 เท่า
อายุเฉลี่ยของตราสารหนี้	-
Yield to Maturity	-

ค่าธรรมเนียมที่เรียกเก็บจากกองทุนรวม (% ต่อปีของ NAV รวม VAT)		
ค่าธรรมเนียม	สูงสุดไม่เกิน	เก็บจริง
การจัดการ	2.1400	0.4280
รวมค่าใช้จ่าย	5.3500	0.5350
หมายเหตุ :		
1. บริษัทจัดการปรับลดค่าธรรมเนียมการจัดการ จากอัตราปกติร้อยละ 0.42800 เป็นอัตราร้อยละ 0.37450 โดยการเปลี่ยนแปลงค่าธรรมเนียมดังกล่าวให้มีผลใช้บังคับตั้งแต่วันที่ 16 มกราคม 2569		
2. บริษัทจัดการปรับลดค่าธรรมเนียมผู้ดูแลผลประโยชน์ จากอัตราปกติร้อยละ 0.05350 เป็นอัตราร้อยละ 0.03745 โดยการเปลี่ยนแปลงค่าธรรมเนียมดังกล่าวให้มีผลใช้บังคับตั้งแต่วันที่ 16 มกราคม 2569		
3. บริษัทจัดการอาจพิจารณาเปลี่ยนแปลงค่าธรรมเนียมที่เรียกเก็บจริง เพื่อให้สอดคล้องกับกลยุทธ์หรือค่าใช้จ่ายในการบริหารจัดการ		
4. หากกองทุนลงทุนในกองทุนภายใต้การจัดการเดียวกัน บลจ.จะไม่เรียกเก็บค่าธรรมเนียมการจัดการซ้ำซ้อนกับกองทุนปลายทาง		

ค่าธรรมเนียมที่เรียกเก็บจากผู้ถือหน่วย (% ของมูลค่าหน่วยลงทุน รวม VAT)		
ค่าธรรมเนียม	สูงสุดไม่เกิน	เก็บจริง
การขาย	2.00	ยกเว้น
การรับซื้อคืน	1.00	ยกเว้น
การสับเปลี่ยนหน่วยลงทุนเข้า	2.00	ยกเว้น
การสับเปลี่ยนหน่วยลงทุนออก	1.00	ยกเว้น
การโอนหน่วย	ไม่มี	ไม่มี
หมายเหตุ :		
1. กรณีสับเปลี่ยนเข้า บลจ.จะไม่คิดค่าธรรมเนียมการขาย		
2. บริษัทจัดการอาจพิจารณาเปลี่ยนแปลงค่าธรรมเนียมที่เรียกเก็บจริงเพื่อให้สอดคล้องกับกลยุทธ์หรือค่าใช้จ่ายในการบริหารจัดการ		
3. หากกองทุนลงทุนในกองทุนภายใต้การจัดการเดียวกัน บลจ.จะไม่เรียกเก็บค่าธรรมเนียมการขาย และ/หรือค่าธรรมเนียมการรับซื้อคืนซ้ำซ้อนกับกองทุนปลายทาง		
4. บริษัทจัดการอาจคิดค่าธรรมเนียมที่เรียกเก็บจากผู้ถือหน่วยกับผู้สั่งซื้อหรือผู้ถือหน่วยลงทุน แต่ละกลุ่มไม่เท่ากันได้		

สัดส่วนประเภททรัพย์สินที่ลงทุน		ทรัพย์สินที่ลงทุน 5 อันดับแรก	
breakdown	% NAV	holding	% NAV
1. หน่วยลงทุนของกองทุนระหว่างประเทศ	99.02	1. หน่วยลงทุน : State Street USD Liquidity LVNAV Fund -	99.02
2. อื่น ๆ	0.98	Select Accumulating	

การลงทุนในกองทุนอื่นเกินกว่า 20% (กองในประเทศและกองต่างประเทศ)

ชื่อกอง : State Street USD Liquidity LVNAV Fund - Select Accumulating

ISIN code : IE00BBT33R47

Bloomberg code : SSGSAUS ID

คำอธิบาย

Maximum Drawdown : เปอร์เซนต์ผลขาดทุนสูงสุดของกองทุนรวมในระยะเวลา 5 ปี ย้อนหลัง (หรือตั้งแต่จัดตั้งกองทุนกรณีที่ยังไม่ครบ 5 ปี) โดยวัดจากระดับ NAV ต่อหน่วยที่จุดสูงสุดไปจนถึงจุดต่ำสุดในช่วงที่ NAV ต่อหน่วยปรับตัวลดลง ค่า Maximum Drawdown เป็นข้อมูลที่ช่วยให้ทราบถึงความเสี่ยงที่อาจจะขาดทุนจากการลงทุนในกองทุนรวม

Recovering Period : ระยะเวลาการฟื้นตัว เพื่อเป็นข้อมูลให้ผู้ลงทุนทราบถึงระยะเวลาดังแต่การขาดทุนสูงสุดจนถึงระยะเวลาที่ฟื้นกลับมาที่เงินทุนเริ่มต้นใช้ระยะเวลานานเท่าใด

อัตราส่วนหมุนเวียนการลงทุน : ความถี่ของการซื้อขายหลักทรัพย์ในพอร์ตกองทุนในช่วงเวลาใดช่วงเวลานึง

โดยคำนวณจากมูลค่าที่ต่ำกว่าระหว่างผลรวมของมูลค่าการซื้อขายหลักทรัพย์กับผลรวมของมูลค่าการขายหลักทรัพย์ของกองทุนรวมในรอบระยะเวลา 1 ปีหารด้วยมูลค่า NAV ของกองทุนรวมเฉลี่ยในรอบระยะเวลาเดียวกัน กองทุนรวมที่มีค่า portfolio turnover สูง บ่งชี้ถึงการซื้อขายหลักทรัพย์บ่อยครั้งของผู้จัดการกองทุนและทำให้มีต้นทุนการซื้อขายหลักทรัพย์ที่สูง จึงต้องพิจารณาเปรียบเทียบกับผลการดำเนินงานของกองทุนรวมเพื่อประเมินความคุ้มค่าของการซื้อขายหลักทรัพย์ดังกล่าว

Sharpe Ratio : อัตราส่วนระหว่างผลตอบแทนส่วนเพิ่มของกองทุนรวมเปรียบเทียบกับความเสี่ยงจากการลงทุน

โดยคำนวณจากผลต่างระหว่างอัตราผลตอบแทนของกองทุนรวมกับอัตราผลตอบแทนที่ปราศจากความเสี่ยง (risk-free rate) เปรียบเทียบกับค่าเบี่ยงเบนมาตรฐาน (standard deviation) ของกองทุนรวม ค่า Sharpe Ratio สะท้อนถึงอัตราผลตอบแทนที่กองทุนรวมควรได้รับเพิ่มขึ้นเพื่อชดเชยกับความเสี่ยงที่กองทุนรวมรับมา โดยกองทุนรวมที่มีค่า Sharpe Ratio สูงกว่าจะเป็นกองทุนที่มีประสิทธิภาพในการบริหารจัดการการลงทุนที่ดีกว่า เนื่องจากได้รับผลตอบแทนส่วนเพิ่มที่สูงกว่าภายใต้ระดับความเสี่ยงเดียวกัน

Alpha : ผลตอบแทนส่วนเกินของกองทุนรวมเมื่อเปรียบเทียบกับดัชนีชี้วัด (benchmark) โดยค่า Alpha ที่สูง หมายถึง กองทุนสามารถสร้างผลตอบแทนได้สูงกว่าดัชนีชี้วัด ซึ่งเป็นผลจากประสิทธิภาพของผู้จัดการกองทุนในการคัดเลือกหรือหาจังหวะเข้าลงทุนในหลักทรัพย์ได้อย่างเหมาะสม

Beta : ระดับและทิศทางการเปลี่ยนแปลงของอัตราผลตอบแทนของหลักทรัพย์ในพอร์ตการลงทุน โดยเปรียบเทียบกับอัตราการเปลี่ยนแปลงของตลาด Beta น้อยกว่า 1 แสดงว่าหลักทรัพย์ในพอร์ตการลงทุนมีการเปลี่ยนแปลงของอัตราผลตอบแทนน้อยกว่าการเปลี่ยนแปลงของอัตราผลตอบแทนของกลุ่มหลักทรัพย์ของตลาด Beta มากกว่า 1 แสดงว่าหลักทรัพย์ในพอร์ตการลงทุนมีการเปลี่ยนแปลงของอัตราผลตอบแทนมากกว่าการเปลี่ยนแปลงของอัตราผลตอบแทนของกลุ่มหลักทรัพย์ของตลาด

Tracking Error : เพื่อให้พิจารณาความผันผวนของส่วนต่างของผลตอบแทนเฉลี่ยของกองทุนรวมและผลตอบแทนของดัชนีชี้วัด

ซึ่งสะท้อนให้เห็นถึงประสิทธิภาพในการเลียนแบบดัชนีชี้วัดของกองทุนรวมว่ามีการเบี่ยงเบนออกไปจากดัชนีชี้วัด มากน้อยเพียงใด เช่น หากกองทุนรวมมีค่า TE ต่ำ แสดงว่าอัตราผลตอบแทนของกองทุนมีการเบี่ยงเบนออกไปจากดัชนีชี้วัดในอัตราที่ต่ำ ดังนั้น กองทุนรวมนี้จึงมีประสิทธิภาพในการเลียนแบบดัชนีอ้างอิง ในขณะที่กองทุนรวมที่มีค่า TE สูง แสดงว่าอัตราผลตอบแทนของกองทุนรวมมีการเบี่ยงเบนออกจากดัชนีชี้วัดในอัตราที่สูง ดังนั้น โอกาสที่ผลตอบแทนการลงทุนจะเป็นไปตามผลตอบแทนของ benchmark ก็จะมีลดน้อยลง เป็นต้น

Yield to Maturity : อัตราผลตอบแทนจากการลงทุนในตราสารหนี้โดยถือจนครบกำหนดอายุ

ซึ่งคำนวณจากดอกเบี้ยที่จะได้รับในอนาคตตลอดอายุตราสารและเงินต้นที่จะได้รับคืนนำมาคิดลดเป็นมูลค่าปัจจุบัน โดยใช้วัดอัตราผลตอบแทนของกองทุนรวมตราสารหนี้ คำนวณจากค่าเฉลี่ยถ่วงน้ำหนักของ Yield to Maturity ของตราสารหนี้แต่ละตัวที่กองทุนมีการลงทุน และเนื่องจาก Yield to Maturity มีหน่วยมาตรฐานเป็นเปอร์เซ็นต์ต่อปี จึงสามารถนำไปใช้เปรียบเทียบอัตราผลตอบแทนระหว่างกองทุนรวมตราสารหนี้ที่มีนโยบายถือครองตราสารหนี้จนครบกำหนดอายุและมีลักษณะการลงทุนที่ใกล้เคียงกันได้

บริษัทหลักทรัพย์จัดการกองทุน ยูโอบี (ประเทศไทย) จำกัด

ชั้น 23A, 25 อาคารเอเชียเซ็นเตอร์ เลขที่ 173/27-30, 31-33

ถนนสาทรใต้ แขวงทุ่งมหาเมฆ เขตสาทร กรุงเทพมหานคร 10120

โทรศัพท์ : 0-2786-2000

www.uobam.co.th

State Street USD Liquidity LVNAV Fund - Select Accumulating

Fact Sheet
Cash Management

30 November 2025

Fund Objective

The objective of the Fund is to maintain a high level of liquidity, preserve capital and provide a return in line with U.S. Dollar money market rates.

Investment Strategy

In order to achieve its investment objective, the Fund invests in a range of investment grade fixed and adjustable rate money market instruments which are transferable securities and primarily denominated in U.S. Dollar. These instruments pay a rate of interest to the Fund. This rate of interest is the Fund's only source of return.

The Fund promotes environmental or social characteristics in accordance with SFDR Article 8. These environmental and social characteristics are detailed in the SFDR Annex of the Fund's Supplement. and include investment in issuers deemed to perform better in relation to financially material ESG challenges, avoidance of issuers deemed non-compliant with the Investment Manager's ESG criteria such as violations of UN Global Compact Principles or involvement in controversial weapons and exclusion of issuers involved in thermal coal, arctic drilling, oil and tar sands, tobacco, civilian firearms as well as severe ESG controversies. When selecting investments, the Investment Manager and/or Sub-Investment Manager, will adopt a best in class approach to ESG considerations by seeking to invest the majority of the Fund's portfolio in securities that are classified as sustainable investments under article 2(17) of SFDR using the Investment Manager's proprietary assessment methodology and, for government and supra-national issuers, classified within the two highest categories of a third party ESG rating.

IMMFA Member

State Street Investment Management is a member of the Institutional Money Market Funds Association (IMMFA), the trade association for AAA-rated European money market funds.

Key Facts

ISIN	IE00BBT33R47
Structure	OEIC - UCITS
Domicile	Ireland
Regulator	CBI
Currency	USD
Benchmark	FTSE 1 MONTH US TREASURY BILL
Income Treatment	Accumulation
Fitch Fund Rating	AAAmf
Moody's Fund Rating	Aaa-mf
S&P Fund Rating	AAAm
Net Assets	US\$26,647,268,836
Weighted Average Maturity	47
Weighted Average Life	69
Number of Holdings	159
Share Class Inception Date	25 March 2024
Fund Inception Date	26 March 1997
SFDR Fund Classification	SFDR - Article 8
Net Asset Value	US\$10.4101
Total Expense Ratio	0.12%
Dealing Frequency	Daily
Trading Deadline	DD 04:00PM New York time
Settlement	T+0

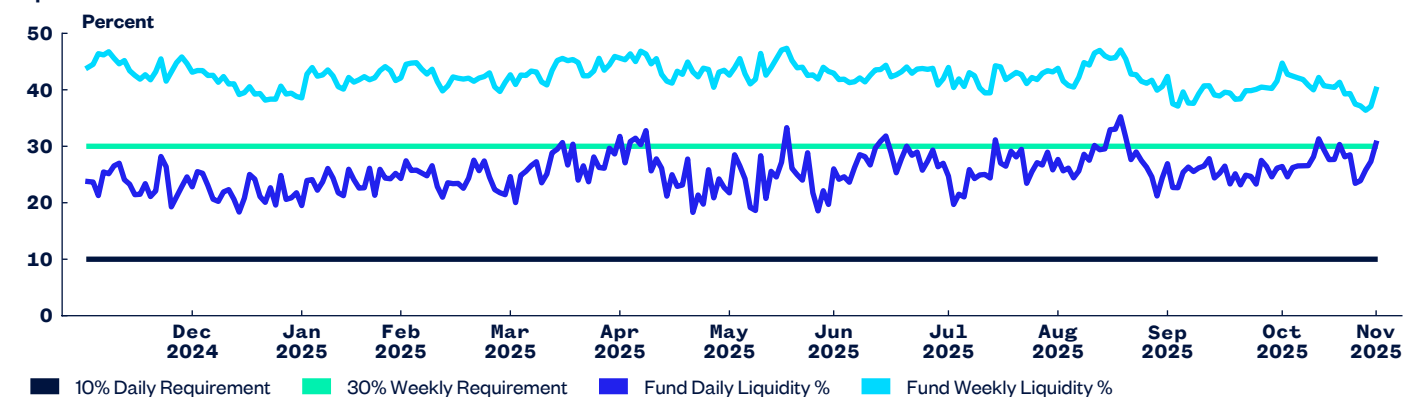
Monthly Net Yield History	Dec 2024	Jan 2025	Feb 2025	Mar 2025	Apr 2025	May 2025	Jun 2025	Jul 2025	Aug 2025	Sep 2025	Oct 2025	Nov 2025
State Street USD Liquidity LVNAV Fund (%)	4.64	4.48	4.46	4.43	4.41	4.39	4.39	4.39	4.37	4.30	4.21	4.06
FTSE 1 MONTH US TREASURY BILL (%)	4.66	4.33	4.35	4.35	4.35	4.33	4.32	4.26	4.40	4.36	4.15	3.99

Yield figures are shown annualised and net of fees.

Past performance is not a guarantee of future results.

Maturity	Dec 2024	Jan 2025	Feb 2025	Mar 2025	Apr 2025	May 2025	Jun 2025	Jul 2025	Aug 2025	Sep 2025	Oct 2025	Nov 2025
Weighted Average Maturity (Days)	38.00	35.00	35.00	33.00	27.00	39.00	39.00	38.00	48.00	48.00	46.00	47.00
Weighted Average Life (Days)	75.00	80.00	75.00	78.00	65.00	74.00	79.00	73.00	81.00	77.00	72.00	69.00

Liquid Assets



Daily Liquid Assets are defined as cash, direct obligations of the Government, securities that will mature (or are subject to a demand feature that is exercisable and payable) within one business day, or proceeds of pending sales of portfolio securities due within one business day.

Weekly Liquid Assets are defined as cash, direct obligations of the Government, certain securities issued by entities acting as an instrumentality of (and controlled or supervised by) the Government. Securities that will mature (or are subject to a demand feature that is exercisable and payable) within five business days, or proceeds of pending sales of portfolio securities due within five business days.

Net Fund Performance

	Fund (%)	Benchmark (%)
1 Month	4.06	3.99
3 Month	4.20	4.18
YTD	4.43	4.37
1 Year	4.47	-
2024	0.00	-
3 Year	-	-
5 Year	-	-
10 Year	-	-
Since Inception (p.a.)	4.91	4.79

Source: State Street Global Advisors/Bloomberg, 30 November 2025.

Past performance is not a guarantee of future results.
Investing involves risk including the risk of loss of capital.

Yield figures are shown annualised and net of fees.

The performance is calculated in US dollars.

Benchmark returns are unmanaged and do not reflect the deduction of any fees or expenses. Benchmark returns reflect all items of income, gain and loss and the reinvestment of dividends and other income as applicable.

A yield of zero may indicate a fee waiver by the investment manager.

Fund Composition	Percent
Commercial Paper	30.02
Time Deposits	22.62
Certificates of Deposit	17.11
Asset Backed Commercial Paper	9.05
Repurchase Agreement	7.81
Collateralised Commercial Paper	4.00
Corporate and Bank Notes	3.32
Government Agency	3.18
Government Bill	1.57
Cash	1.31

Credit Profile	Rating %	S&P Adjusted*
A-1+/P-1	33.65	51.84
A-1/P-1	60.47	42.27
A-1+/NR	5.31	5.31
A-1/NR	0.57	0.57

*Credit Quality Rating is based on S&P. S&P allows a A-1+ equivalent for holdings that are maturing in 5 business days.

Contact Us

Visit our website at ssga.com/cash or contact your representative State Street Investment Management' office.

EMEA Cash Client Service

EMEACashClientService@ssga.com

APAC Cash

APACCashClientService@ssga.com

+65 6826 7514

Belgium

+31 7824 335 705

Ireland

+353 1 776 3036

Singapore

+65 (0) 6826 7500

United Kingdom

+44 (0) 20 3395 2333

Germany

+49 6966 774 5042

Netherlands

+31 7824 335 705

Switzerland

+49 6966 774 5042

statestreet.com/im

Marketing Communication General Access. Professional Clients Only.

State Street Global Advisors (SSGA) is now State Street Investment Management. Please go to [statestreet.com/investment-management](https://www.statestreet.com/investment-management) for more information.

Rounding differences may occur as asset values are calculated to greater than one decimal place.

Please note that full details of underlying fund holdings can now be found on www.ssga.com/cash

This Material is for your private information.

Belgium: State Street Global Advisors Belgium, Chaussée de La Hulpe 185, 1170 Brussels, Belgium. T: +32 2 663 2036. State Street Global Advisors Belgium is a branch office of State Street Global Advisors Europe Limited, registered in Ireland with company number 49934, authorised and regulated by the Central Bank of Ireland, and whose registered office is at 78 Sir John Rogerson's Quay, Dublin 2. **Germany:** State Street Global Advisors Europe Limited, Branch in Germany, Briener Strasse 59, D-80333 Munich, Germany with a representation office at Brussels Street 1-3, D-60327 Frankfurt am Main Germany ("State Street Global Advisors Germany"). Munich T +49 (0)89 55878 400. Frankfurt T +49 (0)69 667745 000. State Street Global Advisors Germany is a branch of State Street Global Advisors Europe Limited, registered in Ireland with company number 49934, authorised and regulated by the Central Bank of Ireland, and whose registered office is at 78 Sir John Rogerson's Quay, Dublin 2. **Ireland:** State Street Global Advisors Europe Limited is regulated by the Central Bank of Ireland. Registered office address 78 Sir John Rogerson's Quay, Dublin 2. Registered Number: 49934. T: +353 (0)1 776 3000. F: +353 (0)1 776 3300. **Netherlands:** State Street Global Advisors Netherlands, Apollo Building 7th floor, Herikerbergweg 29, 1101 ON Amsterdam, Netherlands. T: +31 20 7181 000. State Street Global Advisors Netherlands is a branch office of State Street Global Advisors Europe Limited, registered in Ireland with company number 49934, authorised and regulated by the Central Bank of Ireland, and whose registered office is at 78 Sir John Rogerson's Quay, Dublin 2. **Singapore:** State Street Global Advisors Singapore Limited, 168, Robinson Road, #33-01 Capital Tower, Singapore 068912 (Company Reg. No: 200002719D) Telephone: 65 6826-7500 Facsimile: 65 6826-7501. **Switzerland:** State Street Global Advisors AG, Beethovenstr. 19, CH-8027 Zurich. Telephone 41 (0)44 245 70 00. Facsimile Fax: 41 (0)44 245 70 16. **United Kingdom:** State Street Global Advisors Limited. Authorised and regulated by the Financial Conduct Authority. Registered in England. Registered No. 2509928. VAT No. 5776591 81. Registered office: 20 Churchill Place, Canary Wharf, London, E14 5HJ. Telephone: 020 3395 6000. Facsimile: 020 3395 6350. **For use in Hong Kong:** This document and the information contained herein does not constitute and is not intended to constitute an offer of securities and accordingly should not be construed as such. The fund and any other products or services referenced in this document may not be licensed in all jurisdictions, and unless otherwise indicated, no regulator or government authority has reviewed this document or the merits of the products and services referenced herein. This document and

the information contained herein has been made available in accordance with the restrictions and/or limitations implemented by any applicable laws and regulations. This document is directed at and intended for institutional investors (as such term is defined in each jurisdiction in which the fund is marketed). This document is provided on a confidential basis for informational purposes only and may not be reproduced in any form. Before acting on any information in this document, prospective investors should inform themselves of and observe all applicable laws, rules and regulations of any relevant jurisdictions and obtain independent advice if required. This document is for the use of the named addressee only and should not be given, forwarded or shown to any other person (other than employees, agents or consultants in connection with the addressee's consideration thereof). **WARNING** - The contents of this document have not been reviewed nor endorsed by any regulatory authority in Hong Kong. Hong Kong residents are advised to exercise caution in relation to this document. If you are in any doubt about any of the contents of this document, you should obtain independent professional advice. The fund referred to in this document are not authorised by the Securities and Futures Commission (the "SFC") in Hong Kong pursuant to Section 104 of the Securities and Futures Ordinance (Chapter 571 of the Laws of Hong Kong) (the "SFO"). These materials have not been approved by the SFC in Hong Kong, nor has a copy of them been registered with the Registrar of Companies in Hong Kong. Accordingly: a. the fund may not be offered or sold in Hong Kong by means of this document or any other document other than to "professional investors" within the meaning of Part 1 of Schedule 1 to the SFO and any rules made under the SFO, or in other circumstances which do not result in the document being a "prospectus" as defined in the Companies (Winding Up and Miscellaneous Provisions) Ordinance (Chapter 32 of the Laws of Hong Kong) ("CWUMPO") or which do not constitute an offer or invitation to the public for the purposes of the CWUMPO or the SFO; and b. no person shall issue or possess for the purpose of issue, whether in Hong Kong or elsewhere, any advertisement, invitation or document relating to the fund which is directed at, or the contents of which are likely to be accessed or read by, the public in Hong Kong (except if permitted to do so in (a) above or under the laws of Hong Kong) other than with respect to the fund which are or are intended to be disposed of only to persons outside Hong Kong or only to "professional investors". All the information contained in this presentation is sourced from SSGA, as of 31 January 2024 and classified as limited access unless otherwise noted. Hong Kong: State Street Global Advisors Asia Limited, 68/F, Two International Finance Centre, 8 Finance Street, Central, Hong Kong Ț. Telephone: +852 2103-0288 Ț. Facsimile: +852 2103-0200. Web: www.statestreet.com/im The information provided does not constitute investment advice as such term is defined under the Markets in Financial Instruments Directive (2014/65/EU) and it should not be relied on as such. It should not be considered a solicitation to buy or an offer to sell any investment. It does not take into account any investor's or potential investor's particular investment objectives, strategies, tax status, risk appetite or investment horizon. If you require investment advice you should consult your tax and financial or other professional advisor. All material has been obtained from sources believed to be reliable. There is no

representation or warranty as to the accuracy of the information and State Street shall have no liability for decisions based on such information.

Although a money market fund seeks to preserve the value of your investment at 1.00 Stable NAV unit per share, it is possible to lose money by investing in a money market fund. The funds are not available to US investors. This document is issued in the UK by State Street Global Advisors Limited, 20 Churchill Place, Canary Wharf, London, E14 5HJ.

Investments in asset backed and mortgage backed securities are subject to prepayment risk which can limit the potential for gain during a declining interest rate environment and increases the potential for loss in a rising interest rate environment.

The information contained in this communication is not a research recommendation or 'investment research' and is classified as a 'Marketing Communication' in accordance with the Markets in Financial Instruments Directive (2014/65/EU) or applicable Swiss regulation. This means that this marketing communication (a) has not been prepared in accordance with legal requirements designed to promote the independence of investment research (b) is not subject to any prohibition on dealing ahead of the dissemination of investment research. Please refer to the Fund's latest Key Information Document (KID)/Key Investor Information Document (KIID) and Prospectus before making any final investment decision. The latest English version of the prospectus and the KID/KIID can be found at www.statestreet.com/im. A summary of investor rights can be found here. Note that the Management Company may decide to terminate the arrangements made for marketing and proceed with de-notification in compliance with Article 93a of Directive 2009/65/EC.

This communication is directed at professional clients (this includes Eligible Counterparties as defined by the Appropriate EU Regulator) who are deemed both Knowledgeable and Experienced in matters relating to investments. The products and services to which this communication relates are only available to such persons and persons of any other description (including Retail Clients) should not rely on this communication.

For Investors in Switzerland: Prospective investors may obtain the current sales prospectus, the articles of incorporation, the Key Investor Information Documents as well as the latest annual and semiannual report free of charge from the Swiss representative, State Street Bank International GmbH, Munich, Zweigniederlassung, Zurich Branch, Beethovenstrasse 19, 8027 Zurich, from the Swiss paying agent, State Street Bank International GmbH, Munich, Zweigniederlassung, Zurich Branch, Beethovenstrasse 19, 8027 Zurich as well as from the main distributor in Switzerland, State Street Bank International GmbH, Munich, Zweigniederlassung, Zurich Branch, Beethovenstrasse 19, 8027 Zurich. Before investing please read the prospectus and KIID, copies of which can be obtained from the Swiss representative, or at [ssga.com/cash](https://www.ssga.com/cash)

For use in Singapore: The offer or invitation of the Funds mentioned, which are the subject of this document, does not relate to a collective investment scheme which is authorised under section 286 of the Securities and Futures Act, Chapter 289 of Singapore (SFA) or recognised under section 287 of the SFA. The Funds

mentioned are not authorised or recognised by the Monetary Authority of Singapore (MAS) and the Funds mentioned are not allowed to be offered to the retail public. Each of this document and any other document or material issued in connection with the offer or sale is not a prospectus as defined in the SFA. Accordingly, statutory liability under the SFA in relation to the content of prospectuses would not apply. A potential investor should consider carefully whether the investment is suitable for it. The MAS assumes no responsibility for the contents of this document. This document has not been registered as a prospectus with the MAS. Accordingly, this document and any other document or material in connection with the offer or sale, or invitation for subscription or purchase, of the Funds mentioned may not be circulated or distributed, nor may the Funds mentioned be offered or sold, or be made the subject of an invitation for subscription or purchase, whether directly or indirectly, to persons in Singapore other than to an institutional investor under Section 304 of the SFA or otherwise pursuant to, and in accordance with the conditions of, any other applicable provision of the SFA. Any subsequent sale of the Funds acquired pursuant to an offer made in reliance on an exemption under section 305 of the SFA may only be made pursuant to the requirements of sections 304A. All forms of investments carry risks, including the risk of losing all of the invested amount. Such activities may not be suitable for everyone. The trademarks and service marks referenced herein are the property of their respective owners. Third party data providers make no warranties or representations of any kind relating to the accuracy, completeness or timeliness of the data and have no liability for damages of any kind relating to the use of such data.

Standard & Poor's (S&P) is a registered trademark of Standard & Poor's Financial Services LLC. Moody is a registered trademark of Moody Investors Services, Inc. The Fund promotes environmental and social characteristics but does not have as its objective sustainable investment. The Fund is categorized under Article 8 of Regulation (EU) 2019/2088 on sustainability-related disclosures in the financial services sector ("SFDR") Main methodological limits: There may be potential inconsistencies, inaccuracy or lack of availability of the ESG data, particularly when issued by external data providers. Details about the limits are described in the Prospectus. More information about the type of ESG characteristics, ESG strategy, investment process and type of approach in the Prospectus. The whole or any part of this work may not be reproduced, copied or transmitted or any of its contents disclosed to third parties without State Street Global Advisors' express written consent.

The returns on a portfolio of securities which exclude companies that do not meet the portfolio's specified sustainable investing criteria may trail the returns on a portfolio of securities which include such companies. A portfolio's sustainable investing criteria may result in the portfolio investing in industry sectors or securities which underperform the market as a whole.

This document has not been reviewed by the Securities and Futures Commission ("SFC") of Hong Kong.

© 2025 State Street Corporation.
All Rights Reserved.
Expiration Date: 20/01/2026

รายละเอียดและอันดับความน่าเชื่อถือของตราสารหนี้ ตราสารกึ่งหนี้กึ่งทุน หรือเงินฝากที่ลงทุนหรือมีไว้

กองทุนเปิด ยูไนเต็ด ยูเอสดี เดลี ฟันด์

ณ วันที่ 30 ธันวาคม 2568

ผู้ออก/ผู้รับรอง/ผู้ค้ำประกัน	อันดับความน่าเชื่อถือ	มูลค่าตามราคาตลาด	%NAV
(ก) กลุ่มตราสารภาครัฐไทย และตราสารภาครัฐต่างประเทศ		0.00	0.00
(ข) กลุ่มตราสารของธนาคารที่มีกฎหมายเฉพาะจัดตั้งขึ้น ธนาคารพาณิชย์ หรือบริษัทเงินทุน เป็นผู้ออก ผู้ส่งจ่าย ผู้รับรอง		28,509,968.63	1.03
ธนาคารเกียรตินาคินภัทร จำกัด (มหาชน)	A	28,509,968.63	1.03
(ค) กลุ่มตราสารที่มีอันดับความน่าเชื่อถืออยู่ในอันดับที่สามารถลงทุนได้		0.00	0.00
(ง) กลุ่มตราสารที่มีอันดับความน่าเชื่อถืออยู่ในอันดับต่ำกว่าอันดับที่สามารถลงทุนได้ หรือไม่ได้รับการจัดอันดับความน่าเชื่อถือ		0.00	0.00
	รวมทั้งหมด	28,509,968.63	

AIMC Category Performance Report

Report as of 31/12/2025



Return statistics for Thailand Mutual Funds

AIMC Category	Average Trailing Return (%)							Average Calendar Year Return (%)				
	YTD	3M	6M	1Y	3Y	5Y	10Y	2021	2022	2023	2024	2025
Aggressive Allocation	-3.50	-0.58	9.48	-3.50	-3.79	-0.75	0.48	17.78	-4.53	-7.42	0.46	-3.50
ASEAN Equity	3.08	2.08	8.65	3.08	2.46	4.29	0.64	24.80	-13.86	1.56	4.16	3.08
Asia Pacific Ex Japan	24.09	2.94	12.88	24.09	7.48	-0.25	3.69	1.18	-22.07	-0.41	2.73	24.09
China Equity - A Shares	21.63	-0.45	21.24	21.63	0.12	-7.59	0.79	-5.44	-29.54	-20.95	5.66	21.63
Commodities Energy	-15.00	-6.87	-6.38	-15.00	-6.69	8.58	1.18	65.84	13.47	-6.87	2.67	-15.00
Commodities Precious Metals	55.93	11.63	27.82	55.93	26.99	14.78	11.39	-1.94	-0.75	9.13	20.70	55.93
Conservative Allocation	2.93	0.22	3.10	2.93	1.17	0.51	1.08	3.30	-3.64	-0.77	2.05	2.93
Emerging Market	22.37	2.79	10.94	22.37	8.65	-1.06	3.28	-3.39	-24.38	4.34	0.73	22.37
Emerging Market Bond Discretionary F/X Hedge or Unhedge	5.45	1.26	3.41	5.45	3.94	-1.73	1.41	-4.60	-16.35	0.95	6.59	5.45
Energy	-5.81	-2.24	11.38	-5.81	-10.33	-3.81	4.19	10.38	4.80	-17.51	-10.22	-5.81
Equity General	-9.05	-1.12	12.54	-9.05	-8.05	-1.33	0.49	19.03	1.13	-11.89	-1.94	-9.05
Equity Large Cap	-6.30	0.36	15.25	-6.30	-5.52	0.09	1.49	16.03	1.98	-9.68	1.34	-6.30
Equity Small - Mid Cap	-24.67	-7.61	5.29	-24.67	-15.84	-4.93	-1.44	41.13	-4.54	-13.32	-10.71	-24.67
European Equity	11.62	3.07	2.59	11.62	9.66	6.23	5.55	24.32	-19.18	12.78	6.42	11.62
Foreign Investment Allocation	8.40	1.33	5.24	8.40	5.89	0.97	3.14	6.90	-17.03	5.10	4.18	8.40
Fund of Property Fund - Foreign	3.46	-1.19	1.05	3.46	-0.27	-2.15	0.53	19.71	-25.78	0.76	-6.07	3.46
Fund of Property Fund - Thai	9.86	6.59	18.01	9.86	1.87	-0.31	1.88	-0.22	-6.52	-8.90	5.35	9.86
Fund of Property fund -Thai and Foreign	9.98	3.00	10.40	9.98	1.57	-0.91	3.07	2.89	-11.27	-1.75	-2.84	9.98
Global Bond Discretionary F/X Hedge or Unhedge	2.42	-0.15	1.12	2.42	2.37	-0.51	-0.42	1.13	-10.76	2.91	0.54	2.42
Global Bond Fully F/X Hedge	4.72	0.55	1.71	4.72	2.55	-1.10	0.36	0.11	-11.41	2.96	0.53	4.72
Global Equity	8.63	-0.54	3.91	8.63	11.26	2.49	5.87	12.50	-26.93	12.61	4.82	8.63
Global Equity - Alternative Energy	30.34	3.23	24.33	30.34	0.10	-2.30	-	3.05	-24.42	-7.94	-16.30	30.34
Global Equity - Consumer Goods and Services	3.82	-1.64	4.03	3.82	7.91	-5.46	3.27	-3.47	-32.19	9.05	10.24	3.82
Global Equity - Infrastructure	14.72	1.74	2.54	14.72	5.43	5.79	4.28	18.09	-8.55	0.86	1.70	14.72
Global Equity Fully FX Risk Hedge	14.45	0.85	5.52	14.45	13.09	4.92	5.48	15.15	-26.77	16.62	10.38	14.45
Greater China Equity	19.59	-7.38	9.19	19.59	1.22	-8.02	0.67	-12.55	-27.20	-20.20	6.94	19.59
Health Care	11.00	10.80	16.50	11.00	0.42	0.51	3.77	7.71	-19.54	-0.96	-7.28	11.00
High Yield Bond	3.20	0.05	1.36	3.20	4.38	1.45	3.10	4.76	-11.58	5.39	4.99	3.20
India Equity	-8.72	-0.28	-7.26	-8.72	5.01	5.59	5.95	26.23	-12.85	16.93	10.37	-8.72
Japan Equity	21.56	6.68	16.90	21.56	18.76	10.14	8.10	6.73	-10.31	20.35	15.09	21.56
Long Term General Bond	5.54	-1.38	0.03	5.54	3.31	1.90	1.97	-0.26	-1.11	1.01	5.36	5.54
Mid Term General Bond	3.44	0.12	1.01	3.44	2.61	1.72	1.68	0.67	0.14	1.61	2.85	3.44
Mid Term Government Bond	2.63	-0.32	0.59	2.63	1.88	1.27	1.38	-0.18	-0.06	0.81	2.87	2.63
Moderate Allocation	3.23	0.58	6.16	3.23	1.45	0.99	1.34	7.56	-5.37	-1.48	2.39	3.23
Money Market General	1.54	0.29	0.64	1.54	1.66	1.13	1.04	0.20	0.38	1.43	2.06	1.54
Money Market Government	1.41	0.27	0.59	1.41	1.60	1.06	0.98	0.18	0.35	1.38	1.98	1.41
Other Global Sector Equity	24.76	2.16	14.97	24.76	7.38	8.60	7.73	16.37	-22.72	3.42	-0.38	24.76
SET 50 Index Fund	-4.14	1.67	19.09	-4.14	-3.31	0.98	2.76	10.81	4.94	-11.29	6.24	-4.14
Short Term General Bond	1.93	0.33	0.80	1.93	1.90	1.29	1.18	0.42	0.55	1.53	2.11	1.93
Short Term Government Bond	1.43	0.26	0.60	1.43	1.54	1.01	0.93	-0.05	0.39	1.18	1.98	1.43
Technology Equity	19.09	-2.10	8.99	19.09	26.12	3.57	-	8.42	-43.73	47.90	18.49	19.09

Thai Free Hold	2.05	0.03	0.00	2.05	2.37	2.01	2.46	-0.63	3.30	2.56	0.97	2.05
Thai Mixed (between free and lease hold)	0.44	-0.13	-0.49	0.44	-0.44	-0.78	2.34	-1.48	-4.43	-1.13	-3.10	0.44
US Equity	8.96	0.32	6.55	8.96	17.98	5.38	9.13	22.20	-30.01	25.04	18.66	8.96
Vietnam Equity	8.56	-1.31	14.42	8.56	8.14	3.60	-	45.20	-32.85	7.81	8.60	8.56