

## กองทุนรวมที่มีความเสี่ยงสูงหรือซับซ้อน กองทุนเปิด ยูโอบี สมาร์ท ยูเอส ไฮ ยิลด์ ฟันด์ (UOBHY-M)

หน่วยลงทุนชนิดรับซื้อคืนหน่วยลงทุนอัตโนมัติ  
UOBHY-A

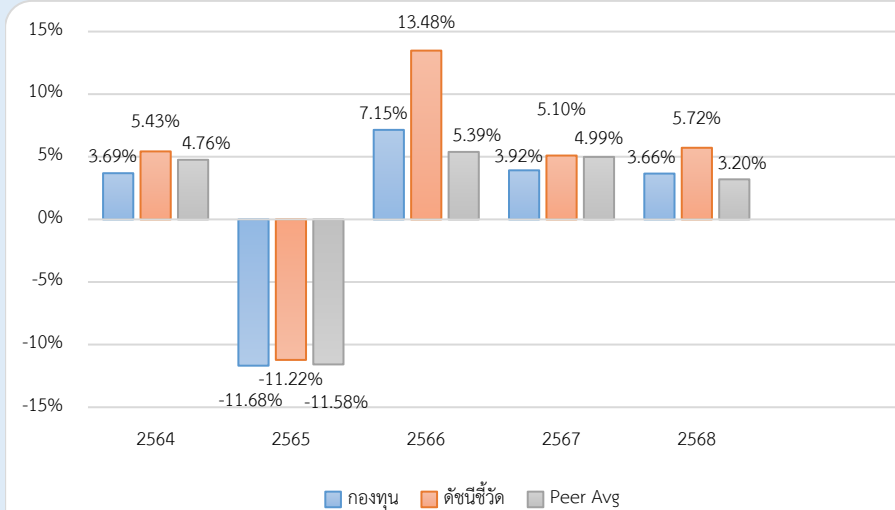
### ประเภทกองทุนรวม / กลุ่มกองทุนรวม

- กองทุนรวมตราสารหนี้
- Feeder Fund / กองทุนที่เน้นลงทุนแบบมีความเสี่ยงต่างประเทศ
- กลุ่ม High Yield Bond

### นโยบายและกลยุทธ์การลงทุน

- ลงทุนในกองทุน AXA WORLD FUNDS US High Yield Bonds USD Fund
- กองทุนหลักจัดตั้งและบริหารจัดการโดย AXA INVESTMENT MANAGERS PARIS S.A.
- มุ่งหวังให้ผลประโยชน์การเคลื่อนไหวตามกองทุนหลัก โดยกองทุนหลักใช้กลยุทธ์การบริหารกองทุนเชิงรุก (active management)

### ผลการดำเนินงานและดัชนีชี้วัดย้อนหลัง 5 ปีปฏิทิน



### ผลการดำเนินงานย้อนหลังแบบปีกลุ่ม (%)

	YTD	3 เดือน	6 เดือน	1 ปี*
กองทุน	3.66	0.20	1.04	3.66
ดัชนีชี้วัด	5.72	0.64	2.31	5.72
ค่าเฉลี่ยในกลุ่มเดียวกัน	3.20	0.05	1.36	3.20
ความผันผวนกองทุน	3.28	1.15	1.47	3.35
ความผันผวนดัชนีชี้วัด	3.39	1.12	1.49	3.46
	3 ปี*	5 ปี*	10 ปี*	ตั้งแต่จัดตั้ง*
กองทุน	4.89	1.12	3.07	1.98
ดัชนีชี้วัด	8.03	3.37	5.94	5.03
ค่าเฉลี่ยในกลุ่มเดียวกัน	4.38	1.45	3.10	-
ความผันผวนกองทุน	4.18	5.86	6.21	6.31
ความผันผวนดัชนีชี้วัด	4.85	6.47	7.23	7.55

หมายเหตุ : \* % ต่อปี

### ระดับความเสี่ยง

ต่ำ	1	2	3	4	5	6	7	8	สูง
-----	---	---	---	---	---	---	---	---	-----

เสี่ยงสูง

ลงทุนในตราสาร non-investment grade/unrate  
โดยเฉลี่ยรอบปีบัญชีไม่น้อยกว่าร้อยละ 60 ของ NAV

### ข้อมูลกองทุนรวม

วันจดทะเบียนกองทุน	14 พ.ค. 2557
วันเริ่มต้น class	14 พ.ค. 2557
นโยบายการจ่ายเงินปันผล	ไม่จ่าย
อายุกองทุน	ไม่กำหนด

ผู้จัดการกองทุนรวม	วันเริ่มบริหารกองทุน
นาย ธนพัฒน์ สุริโยตร	15 มิ.ย. 2565

### ดัชนีชี้วัด

ดัชนี BofA Merrill Lynch US High Yield Master II ซึ่งเป็นดัชนีที่เปรียบเทียบผลการดำเนินงานของกองทุนหลัก (Master Fund) ในสกุลเงินดอลลาร์สหรัฐ ปรับด้วยต้นทุนการป้องกันความเสี่ยงด้านอัตราแลกเปลี่ยนเพื่อเทียบค่าสกุลเงินบาท ณ วันที่ลงทุน (100%)

### หมายเหตุ :

- กองทุนใช้ตัวชี้วัดดังกล่าว โดยมีวัตถุประสงค์เพื่อเปรียบเทียบระหว่างดัชนีชี้วัดและผลการดำเนินงานของกองทุนรวม

### คำเตือน

- การลงทุนในกองทุนรวมไม่ใช่การฝากเงิน
- ผลการดำเนินงานในอดีตของกองทุนรวม ไม่ได้เป็นสิ่งยืนยันถึงผลการดำเนินงานในอนาคต

การเข้าร่วมต่อต้านทุจริต: ได้ประกาศเจตนารมณ์เข้าร่วม CAC

หนังสือชี้ชวนฉบับเต็ม



“ผู้ลงทุนสามารถศึกษาเครื่องมือ  
บริหารความเสี่ยงด้านสภาพคล่อง  
ได้ในหนังสือชี้ชวนฉบับเต็ม”

www.uobam.co.th

การซื้อหน่วยลงทุน	การขายคืนหน่วยลงทุน
วันทำการซื้อ: ทุกวันทำการ	วันทำการขายคืน: ทุกวันทำการ
เวลาทำการ: 08:30 - 15:30 น.	เวลาทำการ: 08:30 - 15:30 น.
การซื้อครั้งแรกขั้นต่ำ: ไม่กำหนด	การขายคืนขั้นต่ำ: ไม่กำหนด
การซื้อครั้งถัดไปขั้นต่ำ: ไม่กำหนด	ยอดคงเหลือขั้นต่ำ: ไม่กำหนด
	ระยะเวลาการรับเงินค่าขายคืน: T+5 วันทำการ
	หลังจากวันทำการขายคืน
หมายเหตุ :	
1. กองทุนจะรับซื้อคืนอัตโนมัติไม่เกินปีละ 12 ครั้งตามดุลพินิจของบลจ. ทั้งนี้ บลจ.จะประกาศวันรับซื้อคืนอัตโนมัติที่เว็บไซต์ของ บลจ.	
2. ระยะเวลาการรับเงินค่าขายคืน ยังมีได้นับรวมวันหยุดทำการในต่างประเทศ	

ข้อมูลเชิงสถิติ	
Maximum Drawdown	-14.03 %
Recovering Period	6 เดือน
FX Hedging	93.67 %
อัตราส่วนหมุนเวียนการลงทุน	0.84 เท่า
อายุเฉลี่ยของตราสารหนี้	-
Yield to Maturity	-

ค่าธรรมเนียมที่เรียกเก็บจากกองทุนรวม (% ต่อปีของ NAV รวม VAT)		
ค่าธรรมเนียม	สูงสุดไม่เกิน	เก็บจริง
การจัดการ	2.1400	0.8025
รวมค่าใช้จ่าย	4.2800	0.9721
หมายเหตุ : บริษัทจัดการอาจพิจารณาเปลี่ยนแปลงค่าธรรมเนียมที่เรียกเก็บจริง เพื่อให้สอดคล้องกับกลยุทธ์หรือค่าใช้จ่ายในการบริหารจัดการ		

ค่าธรรมเนียมที่เรียกเก็บจากผู้ถือหน่วย (% ของมูลค่าหน่วยลงทุน รวม VAT)		
ค่าธรรมเนียม	สูงสุดไม่เกิน	เก็บจริง
การขาย	1.50	0.50
การรับซื้อคืน	ไม่มี	ไม่มี
การสับเปลี่ยนหน่วยลงทุนเข้า	1.50	0.50
การสับเปลี่ยนหน่วยลงทุนออก	ไม่มี	ไม่มี
การโอนหน่วย	ไม่มี	ไม่มี
หมายเหตุ :		
1. กรณีสับเปลี่ยนเข้า บลจ.จะไม่คิดค่าธรรมเนียมการขาย		
2. บริษัทจัดการอาจพิจารณาเปลี่ยนแปลงค่าธรรมเนียมที่เรียกเก็บจริงเพื่อให้สอดคล้องกับกลยุทธ์หรือค่าใช้จ่ายในการบริหารจัดการ		
3. บริษัทจัดการอาจคิดค่าธรรมเนียมที่เรียกเก็บจากผู้ถือหน่วยกับผู้สั่งซื้อหรือผู้ถือหน่วยลงทุน แต่ละกลุ่มหรือแต่ละคนไม่เท่ากันได้		

สัดส่วนประเภททรัพย์สินที่ลงทุน		ทรัพย์สินที่ลงทุน 5 อันดับแรก	
breakdown	% NAV	holding	% NAV
1. หน่วยลงทุนของกองทุนระหว่างประเทศ	97.97	1. หน่วยลงทุน : AXA World Funds US High Yield Bonds USD Fund	97.97
2. อื่น ๆ	2.03		

## การลงทุนในกองทุนอื่นเกินกว่า 20% (กองในประเทศและกองต่างประเทศ)

ชื่อกอง : AXA WORLD FUNDS US High Yield Bonds USD Fund

ISIN code : LU0276015889

Bloomberg code : AXUHYIU LX

### คำอธิบาย

**Maximum Drawdown** : เปอร์เซ็นต์ผลขาดทุนสูงสุดของกองทุนรวมในระยะเวลา 5 ปี ย้อนหลัง (หรือตั้งแต่จัดตั้งกองทุนกรณีที่ยังไม่ครบ 5 ปี) โดยวัดจากระดับ NAV ต่อหน่วยที่จุดสูงสุดไปจนถึงจุดต่ำสุดในช่วงที่ NAV ต่อหน่วยปรับตัวลดลง ค่า Maximum Drawdown เป็นข้อมูลที่ช่วยให้ทราบถึงความเสี่ยงที่อาจจะขาดทุนจากการลงทุนในกองทุนรวม

**Recovering Period** : ระยะเวลาการฟื้นตัว เพื่อเป็นข้อมูลให้ผู้ลงทุนทราบถึงระยะเวลาดังแต่การขาดทุนสูงสุดจนถึงระยะเวลาที่ฟื้นกลับมาที่เงินทุนเริ่มต้นใช้ระยะเวลานานเท่าใด

**อัตราส่วนหมุนเวียนการลงทุน** : ความถี่ของการซื้อขายหลักทรัพย์ในพอร์ตกองทุนในช่วงเวลาใดช่วงเวลาหนึ่ง

โดยคำนวณจากมูลค่าที่ต่ำกว่าระหว่างผลรวมของมูลค่าการซื้อขายหลักทรัพย์กับผลรวมของมูลค่าการขายหลักทรัพย์ของกองทุนรวมในรอบระยะเวลา 1 ปีหารด้วยมูลค่า NAV ของกองทุนรวมเฉลี่ยในรอบระยะเวลาเดียวกัน กองทุนรวมที่มีค่า portfolio turnover สูง บ่งชี้ถึงการซื้อขายหลักทรัพย์บ่อยครั้งของผู้จัดการกองทุนและทำให้มีต้นทุนการซื้อขายหลักทรัพย์ที่สูง จึงต้องพิจารณาเปรียบเทียบกับผลการดำเนินงานของกองทุนรวมเพื่อประเมินความคุ้มค่าของการซื้อขายหลักทรัพย์ดังกล่าว

**Sharpe Ratio** : อัตราส่วนระหว่างผลตอบแทนส่วนเพิ่มของกองทุนรวมเปรียบเทียบกับความเสี่ยงจากการลงทุน

โดยคำนวณจากผลต่างระหว่างอัตราผลตอบแทนของกองทุนรวมกับอัตราผลตอบแทนที่ปราศจากความเสี่ยง (risk-free rate) เปรียบเทียบกับค่าเบี่ยงเบนมาตรฐาน (standard deviation) ของกองทุนรวม ค่า Sharpe Ratio สะท้อนถึงอัตราผลตอบแทนที่กองทุนรวมควรได้รับเพิ่มขึ้นเพื่อชดเชยกับความเสี่ยงที่กองทุนรวมรับมา โดยกองทุนรวมที่มีค่า Sharpe Ratio สูงกว่าจะเป็นกองทุนที่มีประสิทธิภาพในการบริหารจัดการลงทุนที่ดีกว่า เนื่องจากได้รับผลตอบแทนส่วนเพิ่มที่สูงกว่าภายใต้ระดับความเสี่ยงเดียวกัน

**Alpha** : ผลตอบแทนส่วนเกินของกองทุนรวมเมื่อเปรียบเทียบกับดัชนีชี้วัด (benchmark) โดยค่า Alpha ที่สูง หมายถึง กองทุนสามารถสร้างผลตอบแทนได้สูงกว่าดัชนีชี้วัด ซึ่งเป็นผลจากประสิทธิภาพของผู้จัดการกองทุนในการคัดเลือกหรือหาจังหวะเข้าลงทุนในหลักทรัพย์ได้อย่างเหมาะสม

**Beta** : ระดับและทิศทางการเปลี่ยนแปลงของอัตราผลตอบแทนของหลักทรัพย์ในพอร์ตการลงทุน โดยเปรียบเทียบกับอัตราการเปลี่ยนแปลงของตลาด Beta น้อยกว่า 1 แสดงว่าหลักทรัพย์ในพอร์ตการลงทุนมีการเปลี่ยนแปลงของอัตราผลตอบแทนน้อยกว่าการเปลี่ยนแปลงของอัตราผลตอบแทนของกลุ่มหลักทรัพย์ของตลาด Beta มากกว่า 1 แสดงว่าหลักทรัพย์ในพอร์ตการลงทุนมีการเปลี่ยนแปลงของอัตราผลตอบแทนมากกว่าการเปลี่ยนแปลงของอัตราผลตอบแทนของกลุ่มหลักทรัพย์ของตลาด

**Tracking Error** : เพื่อให้พิจารณาความผันผวนของส่วนต่างของผลตอบแทนเฉลี่ยของกองทุนรวมและผลตอบแทนของดัชนีชี้วัด

ซึ่งสะท้อนให้เห็นถึงประสิทธิภาพในการเลียนแบบดัชนีชี้วัดของกองทุนรวมว่ามีการเบี่ยงเบนออกไปจากดัชนีชี้วัด มากน้อยเพียงใด เช่น หากกองทุนรวมมีค่า TE ต่ำ แสดงว่าอัตราผลตอบแทนของกองทุนมีการเบี่ยงเบนออกไปจากดัชนีชี้วัดในอัตราที่ต่ำ ดังนั้น กองทุนรวมนี้จึงมีประสิทธิภาพในการเลียนแบบดัชนีอ้างอิง ในขณะที่กองทุนรวมที่มีค่า TE สูง แสดงว่าอัตราผลตอบแทนของกองทุนมีการเบี่ยงเบนออกจากดัชนีชี้วัดในอัตราที่สูง ดังนั้น โอกาสที่ผลตอบแทนการลงทุนจะเป็นไปตามผลตอบแทนของ benchmark ก็จะลดน้อยลง เป็นต้น

**Yield to Maturity** : อัตราผลตอบแทนจากการลงทุนในตราสารหนี้โดยถือจนครบกำหนดอายุ

ซึ่งคำนวณจากดอกเบี้ยที่จะได้รับในอนาคตตลอดอายุตราสารและเงินต้นที่จะได้รับคืนนำมาคิดลดเป็นมูลค่าปัจจุบัน โดยใช้วัดอัตราผลตอบแทนของกองทุนรวมตราสารหนี้ คำนวณจากค่าเฉลี่ยถ่วงน้ำหนักของ Yield to Maturity ของตราสารหนี้แต่ละตัวที่กองทุนมีการลงทุน และเนื่องจาก Yield to Maturity มีหน่วยมาตรฐานเป็นเปอร์เซ็นต์ต่อปี จึงสามารถนำไปใช้เปรียบเทียบอัตราผลตอบแทนระหว่างกองทุนรวมตราสารหนี้ที่มีนโยบายถือครองตราสารหนี้จนครบกำหนดอายุและมีลักษณะการลงทุนที่ใกล้เคียงกันได้

บริษัทหลักทรัพย์จัดการกองทุน ยูโอบี (ประเทศไทย) จำกัด

ชั้น 23A, 25 อาคารเอเชียเซ็นเตอร์ เลขที่ 173/27-30, 31-33

ถนนสาทรใต้ แขวงทุ่งมหาเมฆ เขตสาทร กรุงเทพมหานคร 10120

โทรศัพท์ : 0-2786-2000

www.uobam.co.th

# AXA WF US High Yield Bonds | USD

Past performance is not a reliable indicator of future results.

## Key Figures (USD)\*

Fund Cumulative Performance (%)					Current NAV	
YTD	1Y	3Y	10Y	Launch	Acc.	Inc.
<b>+7.99</b>	<b>+7.99</b>	<b>+31.14</b>	<b>+80.67</b>	<b>+240.30</b>	<b>340.3</b>	<b>90.91</b>

Fund Annualized Performance (%)				Assets Under Management (M)
3 Y.	5 Y.	10 Y.	Launch	USD
<b>+9.44</b>	<b>+4.34</b>	<b>+6.09</b>	<b>+6.62</b>	<b>2 812.51</b>

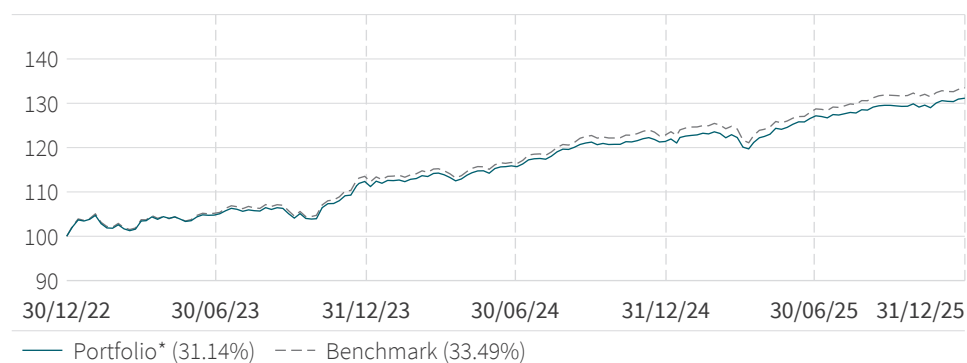
## Dividend Record

	Record-Date	Ex-Date	Dividend per Share	12 month Yield (%)
Dec 2021	29/12/2021	30/12/2021	5.14	5.26
Dec 2022	29/12/2022	30/12/2022	5.12	6.14
Dec 2023	28/12/2023	29/12/2023	5.39	6.11
Dec 2024	27/12/2024	30/12/2024	5.74	6.41
Dec 2025	29/12/2025	30/12/2025	5.85	6.44

12 Month Yield = (Sum of Dividends) / (Ending NAV). The 12 Month yield is calculated based on the sum of the distributions over the previous 12 months and the latest NAV. The 12 month yield may be higher or lower than the actual annual dividend yield. A positive distribution yield does not imply positive return. Dividends are not guaranteed. Past dividends are not indicative of future dividends. Investors should not make any investment decision solely based on information contained in the table above. You should read the relevant offering document (the Key Information Document (PRIIPs/UCITS KID)) of the fund for further details including the risk factors.

## Performance & Risk

### Performance evolution (USD)



Data is rebased to 100 by BNPP AM on the graph start date

Cumulative performance calculations are net of fees, based on the reinvestment of dividends. The benchmark, when there is one could be calculated on the basis of net or gross dividend. Please refer to the prospectus (or Swiss fund contract) for more information.

\* 1st NAV date : 28/11/2006

Source(s): BNPP Asset Management as at 31/12/2025

For more information about BNPP Asset Management, visit [bnpparibas-am.com](https://bnpparibas-am.com)

## Benchmark

Since: 28/11/2006

100% ICE BofA US High Yield

The Fund is actively managed with deviation expected in term of constitution and performance compared to benchmark that is likely to be significant.

## Fund Profile

ESG Rating



ESG Relative Rating

Lower ———— Higher

CO2 Relative rating

More CO<sub>2</sub> ———— Less CO<sub>2</sub>

% of AUM covered by ESG absolute rating: Portfolio = 93.7% Benchmark = 91.1% (not meaningful for coverage below 50%)

% of AUM covered by CO<sub>2</sub> intensity indicator: Portfolio = 61.6% Benchmark = 75.4% (not meaningful for coverage below 50%)

For more information about the methodology, please read the section 'ESG Metrics Definition' below

## Fund Manager

Michael GRAHAM

Robert HOULE - Co-Manager

## Performance & Risk (Continued)

### Risk analysis

	1Y	3Y	5Y	Launch
Portfolio Volatility * (%)	4.23	4.61	6.47	7.37
Benchmark Volatility (%)	4.34	4.77	6.82	9.23
Relative Risk/Tracking Error (%)	0.59	0.59	0.89	2.64
Sharpe Ratio	1.01	1.05	0.22	0.72
Information ratio	0.17	0.12	0.54	0.32

All definitions of risks indicators are available in the section 'Glossary' below

### Rolling Performance (%)

	1M	3M	6M	YTD	3Y	5Y	31/12/24 31/12/25	31/12/23 31/12/24	31/12/22 31/12/23	31/12/21 31/12/22	31/12/20 31/12/21	Launch
Portfolio*	0.64	1.33	3.19	7.99	31.14	23.71	7.99	8.08	12.36	-9.54	4.29	240.30
Benchmark	0.69	1.37	3.83	8.59	33.49	24.94	8.59	8.29	13.52	-11.17	5.36	228.86
Excess return	-0.06	-0.04	-0.63	-0.60	-2.36	-1.23	-0.60	-0.22	-1.16	1.63	-1.08	11.44

### Annual Calendar Performance (%)

	2025	2024	2023	2022	2021	2020	2019	2018	2017	2016
Portfolio*	7.99	8.08	12.36	-9.54	4.29	7.15	12.42	-1.80	7.29	15.07
Benchmark	8.59	8.29	13.52	-11.17	5.36	6.17	14.41	-2.25	7.47	17.49
Excess return	-0.60	-0.22	-1.16	1.63	-1.08	0.99	-1.99	0.45	-0.17	-2.41

Past performance is not a reliable indicator of future results. Performance calculations are net of fees, based on the reinvestment of dividends. The benchmark, when there is one could be calculated on the basis of net or gross dividend. Please refer to the prospectus for more information.

## Portfolio Analysis

### Fund Key Metrics

	Portfolio	Benchmark
Cash (%)	5.19	-
Number of Holdings	273	1922
Number of Issuers	188	761
Years to Maturity	3.87	4.53
Modified duration to worst	2.58	2.96

	Portfolio	Benchmark
Option Adjusted Spread	287	631
Average Coupon (%)	6.96	6.64
Current yield (%)	6.61	6.76
Yield To Worst (%)	6.20	6.69
Yield to maturity (%)	6.65	7.08

\* 1st NAV date : 28/11/2006

Source(s): BNPP Asset Management as at 31/12/2025

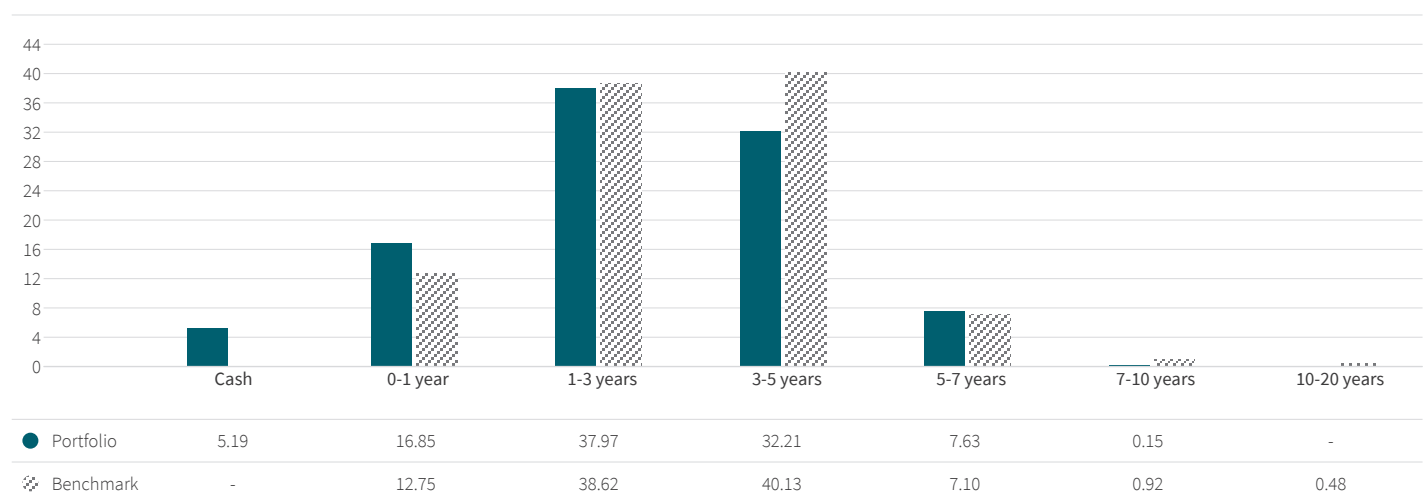
For more information about BNPP Asset Management, visit [bnpparibas-am.com](https://bnpparibas-am.com)

## Portfolio Analysis (Continued)

### Sector Breakdown (%)

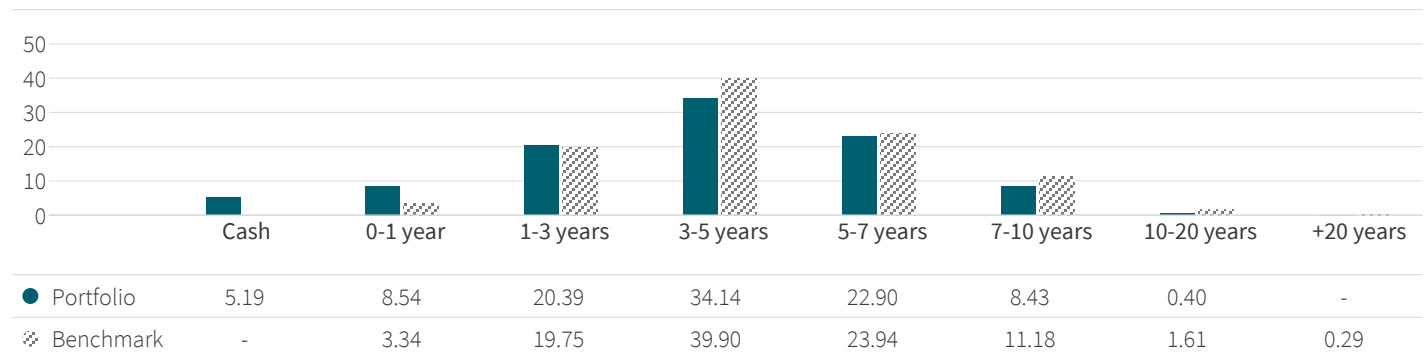
	Portfolio	Benchmark
Services	11.70	6.12
Basic Industry	10.29	9.71
Technology & Electronics	9.88	5.30
Capital Goods	9.85	6.36
Leisure	7.83	6.06
Energy	7.77	10.85
Healthcare	7.08	8.41
Media	7.06	8.60
Financial Services	5.22	7.72
Consumer Goods	4.96	3.60
Retail	2.91	5.67
Real Estate	2.41	3.88
Insurance	2.35	2.72
Automotive	2.35	3.20
Telecommunications	1.80	6.48
Transportation	1.36	1.32
Utility	0.00	3.89
Banking	0.00	0.10
Cash	5.19	0.00

### Modified Duration to Worst Breakdown (%)



## Portfolio Analysis (Continued)

### Maturity Breakdown (%)



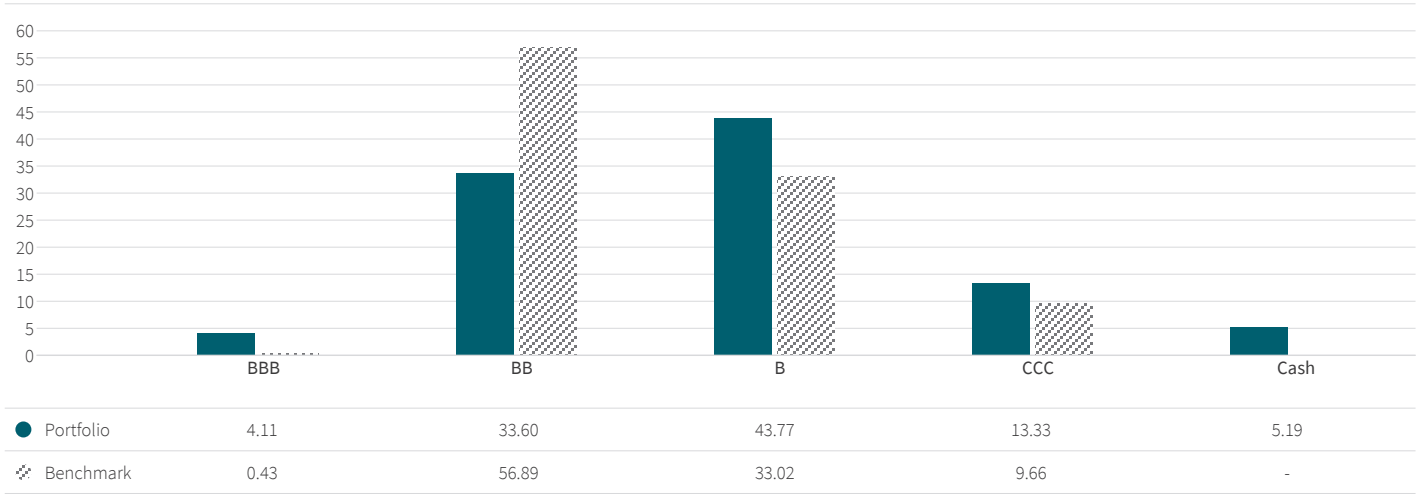
### Top 10 Holdings

Issuer	Coupon rate	Maturity	Sector	Modified duration to worst	Rating	Weight (%)
CAESARS ENTERTAIN INC	7.000	15/02/30	Leisure	2.02	BB	1.25
CLOUD SOFTWARE GRP INC	9.000	30/09/29	Technology & Electronics	0.72	B	0.99
ZI TECH LLC/ZI FIN CORP	3.875	01/02/29	Technology & Electronics	2.94	B	0.93
MAUSER PACKAGING SOLUT	9.250	15/04/30	Capital Goods	3.58	CCC	0.93
SUMMIT MIDSTREAM HOLDING	8.625	31/10/29	Energy	2.30	B	0.91
WR GRACE HOLDING LLC	5.625	15/08/29	Basic Industry	3.30	CCC	0.86
NEPTUNE BIDCO US INC	9.290	15/04/29	Services	1.66	B	0.82
CLYDESDALE ACQUISITION	8.750	15/04/30	Capital Goods	3.66	B	0.79
SHIFT4 PAYMENTS LLC/FIN	6.750	15/08/32	Financial Services	3.20	BB	0.78
NGL ENRGY OP/FIN CORP	8.375	15/02/32	Energy	2.81	B	0.76
Total (%)						9.02

Any securities or other financial instruments shown are for illustrative purposes only, at the date of this report and may no longer be in the portfolio later. This should not be considered as a recommendation to purchase or sell any security or other financial instrument.

Portfolio Analysis (Continued)

Rating Breakdown (%)



Currency Breakdown (%)



Geographical Breakdown (%)

	Portfolio	Benchmark
United States of America	82.16	87.04
Canada	6.07	4.20
United Kingdom	2.92	2.21
Ireland	1.06	0.26
Other	2.61	6.29
Cash	5.19	0.00



## Additional Information

### Administration: I USD

Legal form	SICAV
UCITS Compliant	Yes
AIF Compliant	No
Legal country	Luxembourg
1st NAV date	28/11/2006
Fund currency	USD
Shareclass currency	USD
Valuation	Daily
Share type	Accumulation / Income
ISIN code C / D	LU0276015889 / LU0276015616
Distribution Type	Net Income
Swiss Valor Code C	2847148
Transaction costs	0.15%
Ongoing charges	0.65%
Financial management fees	0.5%
Maximum management fees	1%
Management company	BNP PARIBAS ASSET MANAGEMENT EUROPE SAS
(Sub) Financial delegation	AXA Investment Manager US Inc
Delegation of account administration	State Street Bank International GmbH (Luxembourg Branch)
Custodian	State Street Bank International GmbH (Luxembourg Branch)

*The actual costs can be found in the annual reports and are deducted each time the net asset value is calculated. The value of the investment is reduced by these costs. As disclosed in the most recent Annual Report, the ongoing charges calculation excludes performance fees, but includes management and applied services fees. The effective Applied Service Fee is accrued at each calculation of the Net Asset Value and included in the ongoing charges of each Share Class. The investment will be reduced by the payment of the above mentioned fees.*

### Fund Objectives

The Sub-Fund investment objective is to seek high income and capital growth by investing in US high yield debt securities over a long term period.

### Investment Horizon

The risk and the reward of the product may vary depending on the expected holding period. We recommend holding this product at least for 5 years.

### Risk Indicator

The information shown below is from the KID PRIIPS.



The risk indicator assumes you keep the product for 5 years.

The actual risk can vary significantly if you cash in at an early stage and you may get back less.

The summary risk indicator is a guide to the level of risk of this product compared to other products. It shows how likely it is that the product will lose money because of movements in the markets or because we are not able to pay you.

We have classified this product as 2 out of 7 which is the low risk class. This rates the potential losses from future performance at a low level. The risk category associated to this product was determined based on past observations, it is not guaranteed and can evolve in the future.

Be aware of currency risk. You will receive payments in a different currency, so the final return you will get depend on the exchange rate between the two currencies. This risk is not considered in the indicator shown above.

Other risks not included in the Summary risk indicator can be materially relevant, such as counterparty risk. For further information, please refer to the prospectus.

This product does not include any protection from future market performance so you could lose some or all of your investment.

### Subscription Redemption

The subscription, conversion or redemption orders must be received by the Registrar and Transfer Agent on any Valuation Day no later than 3 p.m. Luxembourg time. Orders will be processed at the Net Asset Value applicable to such Valuation Day. The investor's attention is drawn to the existence of potential additional processing time due to the possible involvement of intermediaries such as Financial Advisers or distributors. The Net Asset Value of this Sub-Fund is calculated on a daily basis.

Information on order settlement for clients in Switzerland: Tel: +41 58 360 78 00 Fax: +41 58 360 78 63; e-mail: [clientserviceswitzerland@axa-im.com](mailto:clientserviceswitzerland@axa-im.com)

## Additional Information (Continued)

### How to Invest

Before making an investment, investors should read the relevant Prospectus and the Key Investor Information Document (particularly for UK investors) / Key Information Document / scheme documents, which provide full product details including investment charges and risks. These documents are available in English or in your national language (if available) at [axa-im.com](http://axa-im.com). The information contained herein is not a substitute for those documents or for professional external advice.

#### Retail Investors

Retail investors should contact their Financial intermediary.

### ESG Metrics Definition

Our approach to ESG measurement seeks to combine qualitative and quantitative techniques. The tree rating shown in this report is a simple pictorial representation of the overall ESG rating of the fund's portfolio. A fund which has 1 tree has a poor ESG rating, whereas a fund with 5 trees has a high ESG rating. For more information on our ESG standards, approach and methodology please visit: <https://core.axa-im.com/responsible-investing/putting-esg-to-work>

ESG relative rating is calculated as the difference between the ESG absolute rating of the portfolio and the ESG absolute rating of benchmark. If ESG Relative rating is positive (negative), this means that the portfolio has a higher (lower) ESG absolute rating than the benchmark.

CO2 relative intensity is calculated as the difference between the intensity of the fund (expressed in tCO2/M€ Revenues) and the one of benchmark.

If CO2 Relative intensity is green, it means that the intensity of portfolio is lower than that of the benchmark. If CO2 Relative intensity orange, it means that the intensity of the portfolio is higher than that of the benchmark. If CO2 Relative intensity is yellow, it means that intensity of the portfolio is similar than that of the benchmark.

ESG indicators are for informational purposes only.

The portfolio has a contractual objective on one or more ESG indicators.

### Disclaimers

This marketing communication does not constitute on the part of BNPP Asset Management a solicitation or investment, legal or tax advice. This material does not contain sufficient information to support an investment decision. The information contained herein is intended solely for the entity and/or person(s) to which it has been delivered, unless otherwise allowed under applicable agreements.

The tax treatment associated with holding, buying or disposing of shares or units in a fund depends on the status or tax treatment of each investor and may be subject to change. Potential investors are strongly encouraged to seek the advice of their own tax adviser.

Due to its simplification, this document is partial and opinions, estimates and forecasts herein are subjective and subject to change without notice. There is no guarantee forecasts made will come to pass. Data, figures, declarations, analysis, predictions and other

information in this document is provided based on our state of knowledge at the time of creation of this document. Whilst every care is taken, no representation or warranty (including liability towards third parties), express or implied, is made as to the accuracy, reliability or completeness of the information contained herein. This material does not contain sufficient information to support an investment decision.

Past performance is not a guide to current or future performance, and any performance or return data displayed does not take into account commissions and costs incurred when issuing or redeeming units. The value of investments, and the income from them, can fall as well as rise and investors may not get back the amount originally invested. Exchange-rate fluctuations may also affect the value of their investment. Due to this and the initial charge that is usually made, an investment is not usually suitable as a short term holding. Commissions and costs have an adverse effect on the performance of the fund.

The Fund's characteristics do not protect the investors from the potential effect of inflation over time. The investments and/or any potential income generated during the period will not be adjusted by the rate of inflation over the same period. Thus, the return on the fund adjusted from the rate of inflation could be negative. Consequently, the inflation might undermine the performance and/or the value of your investment.

The Fund referenced herein has not been registered under the United States Investment Company Act of 1940, as amended, nor the United States Securities Act of 1933, as amended. None of the shares may be offered or sold, directly or indirectly in the United States or to any US Person unless the securities are registered under the Act, or an exemption from the registration requirements of the Act is available. A US Person is defined as (a) any individual who is a citizen or resident of the United States for federal income tax purposes; (b) a corporation, partnership or other entity created or organized under the laws of or existing in the United States; (c) an estate or trust the income of which is subject to United States federal income tax regardless of whether such income is effectively connected with a United States trade or business. In the United States, this material may be distributed only to a person who is a "distributor," or who is not a "U.S. person," as defined by Regulation S under the U.S. Securities Act of 1933 (as amended).

The fund or sub fund is a part of AXA World Funds. AXA WORLD FUNDS 's registered office is 49, avenue J.F Kennedy L-1885 Luxembourg. The Company is registered under the number B. 63.116 at the "Registre de Commerce et des Sociétés" The Company is a Luxembourg SICAV UCITS IV approved by the CSSF and managed by BNPP Asset Management Europe, a company incorporated under the laws of France, having its registered office at 1 Boulevard Haussmann, 75009 Paris, France and its postal address at Tour Majunga - La Défense 9 - 6, place de la Pyramide - 92800 Puteaux, registered with the Paris Trade and Companies Register under number 319 378 832, and a Portfolio Management Company, holder of AMF approval no. GP 96002, issued on 19 April 1996.

Securities or other financial instruments shown are for illustrative purposes only at the date of this report and may no longer be in the portfolio later. This does not constitute investment research or financial analysis relating to transactions in financial instruments, nor does it constitute an offer to buy or sell any investments, products or

## Additional Information (Continued)

services, and should not be considered as solicitation or investment, legal or tax advice, a recommendation for an investment strategy or a personalized recommendation to buy or sell securities or other financial instruments.

For more information on sustainability-related aspects please visit <https://www.axa-im.com/what-sfdr>

**Depending on the recipient's respective jurisdiction or region, the following additional disclosures may apply:**

The Swiss representative for the Luxembourg-domiciled SICAV (société d'investissement à capital variable) AXA World Funds is FIRST INDEPENDENT FUND SERVICES LTD. (FIFS), Feldegstrasse 12, CH-8008 Zurich. The Swiss paying agent is NPB New Private Bank Ltd, Limmatquai 1, CH-8001 Zurich. The current prospectus, the Key Information Document (PRIIPs KID), the articles of association as well as the annual and semi-annual reports can be obtained free of charge from the Swiss representative. In respect of the units offered in Switzerland, the place of performance is the registered office of the Swiss representative. The place of jurisdiction is at the registered office of the Swiss representative or at the registered office or place of residence of the investor.

## Glossary

Volatility (%): is an indicative measure of degree of variation of an asset's price changes over time.

Relative Risk/Tracking Error (%): measures, in standard deviation, the fluctuation of returns of a portfolio relative to the fluctuation of returns of a reference index. The tracking error can be viewed as an indicator of how actively a fund is managed. The lower the number the closer the fund's historic performance has followed its benchmark.

Sharpe ratio: is the measure of the risk-adjusted excess return over risk free rate of a financial portfolio and is used to compare the excess return of an investment to its risk. The higher the Sharpe ratio the better the return compared to the risk taken.

Information Ratio (IR): is a measurement of portfolio returns above the returns of a benchmark to the volatility of those excess returns. The IR is used to compare excess return over a benchmark to excess risk over a benchmark. E.g.: A manager who outperforms a benchmark by 2% p.a. will have a higher IR than a manager with the same outperformance who has taken more risk.

# AIMC Category Performance Report

Report as of 31/12/2025



## Return statistics for Thailand Mutual Funds

AIMC Category	Average Trailing Return (%)							Average Calendar Year Return (%)				
	YTD	3M	6M	1Y	3Y	5Y	10Y	2021	2022	2023	2024	2025
Aggressive Allocation	-3.50	-0.58	9.48	-3.50	-3.79	-0.75	0.48	17.78	-4.53	-7.42	0.46	-3.50
ASEAN Equity	3.08	2.08	8.65	3.08	2.46	4.29	0.64	24.80	-13.86	1.56	4.16	3.08
Asia Pacific Ex Japan	24.09	2.94	12.88	24.09	7.48	-0.25	3.69	1.18	-22.07	-0.41	2.73	24.09
China Equity - A Shares	21.63	-0.45	21.24	21.63	0.12	-7.59	0.79	-5.44	-29.54	-20.95	5.66	21.63
Commodities Energy	-15.00	-6.87	-6.38	-15.00	-6.69	8.58	1.18	65.84	13.47	-6.87	2.67	-15.00
Commodities Precious Metals	55.93	11.63	27.82	55.93	26.99	14.78	11.39	-1.94	-0.75	9.13	20.70	55.93
Conservative Allocation	2.93	0.22	3.10	2.93	1.17	0.51	1.08	3.30	-3.64	-0.77	2.05	2.93
Emerging Market	22.37	2.79	10.94	22.37	8.65	-1.06	3.28	-3.39	-24.38	4.34	0.73	22.37
Emerging Market Bond Discretionary F/X Hedge or Unhedge	5.45	1.26	3.41	5.45	3.94	-1.73	1.41	-4.60	-16.35	0.95	6.59	5.45
Energy	-5.81	-2.24	11.38	-5.81	-10.33	-3.81	4.19	10.38	4.80	-17.51	-10.22	-5.81
Equity General	-9.05	-1.12	12.54	-9.05	-8.05	-1.33	0.49	19.03	1.13	-11.89	-1.94	-9.05
Equity Large Cap	-6.30	0.36	15.25	-6.30	-5.52	0.09	1.49	16.03	1.98	-9.68	1.34	-6.30
Equity Small - Mid Cap	-24.67	-7.61	5.29	-24.67	-15.84	-4.93	-1.44	41.13	-4.54	-13.32	-10.71	-24.67
European Equity	11.62	3.07	2.59	11.62	9.66	6.23	5.55	24.32	-19.18	12.78	6.42	11.62
Foreign Investment Allocation	8.40	1.33	5.24	8.40	5.89	0.97	3.14	6.90	-17.03	5.10	4.18	8.40
Fund of Property Fund - Foreign	3.46	-1.19	1.05	3.46	-0.27	-2.15	0.53	19.71	-25.78	0.76	-6.07	3.46
Fund of Property Fund - Thai	9.86	6.59	18.01	9.86	1.87	-0.31	1.88	-0.22	-6.52	-8.90	5.35	9.86
Fund of Property fund -Thai and Foreign	9.98	3.00	10.40	9.98	1.57	-0.91	3.07	2.89	-11.27	-1.75	-2.84	9.98
Global Bond Discretionary F/X Hedge or Unhedge	2.42	-0.15	1.12	2.42	2.37	-0.51	-0.42	1.13	-10.76	2.91	0.54	2.42
Global Bond Fully F/X Hedge	4.72	0.55	1.71	4.72	2.55	-1.10	0.36	0.11	-11.41	2.96	0.53	4.72
Global Equity	8.63	-0.54	3.91	8.63	11.26	2.49	5.87	12.50	-26.93	12.61	4.82	8.63
Global Equity - Alternative Energy	30.34	3.23	24.33	30.34	0.10	-2.30	-	3.05	-24.42	-7.94	-16.30	30.34
Global Equity - Consumer Goods and Services	3.82	-1.64	4.03	3.82	7.91	-5.46	3.27	-3.47	-32.19	9.05	10.24	3.82
Global Equity - Infrastructure	14.72	1.74	2.54	14.72	5.43	5.79	4.28	18.09	-8.55	0.86	1.70	14.72
Global Equity Fully FX Risk Hedge	14.45	0.85	5.52	14.45	13.09	4.92	5.48	15.15	-26.77	16.62	10.38	14.45
Greater China Equity	19.59	-7.38	9.19	19.59	1.22	-8.02	0.67	-12.55	-27.20	-20.20	6.94	19.59
Health Care	11.00	10.80	16.50	11.00	0.42	0.51	3.77	7.71	-19.54	-0.96	-7.28	11.00
High Yield Bond	3.20	0.05	1.36	3.20	4.38	1.45	3.10	4.76	-11.58	5.39	4.99	3.20
India Equity	-8.72	-0.28	-7.26	-8.72	5.01	5.59	5.95	26.23	-12.85	16.93	10.37	-8.72
Japan Equity	21.56	6.68	16.90	21.56	18.76	10.14	8.10	6.73	-10.31	20.35	15.09	21.56
Long Term General Bond	5.54	-1.38	0.03	5.54	3.31	1.90	1.97	-0.26	-1.11	1.01	5.36	5.54
Mid Term General Bond	3.44	0.12	1.01	3.44	2.61	1.72	1.68	0.67	0.14	1.61	2.85	3.44
Mid Term Government Bond	2.63	-0.32	0.59	2.63	1.88	1.27	1.38	-0.18	-0.06	0.81	2.87	2.63
Moderate Allocation	3.23	0.58	6.16	3.23	1.45	0.99	1.34	7.56	-5.37	-1.48	2.39	3.23
Money Market General	1.54	0.29	0.64	1.54	1.66	1.13	1.04	0.20	0.38	1.43	2.06	1.54
Money Market Government	1.41	0.27	0.59	1.41	1.60	1.06	0.98	0.18	0.35	1.38	1.98	1.41
Other Global Sector Equity	24.76	2.16	14.97	24.76	7.38	8.60	7.73	16.37	-22.72	3.42	-0.38	24.76
SET 50 Index Fund	-4.14	1.67	19.09	-4.14	-3.31	0.98	2.76	10.81	4.94	-11.29	6.24	-4.14
Short Term General Bond	1.93	0.33	0.80	1.93	1.90	1.29	1.18	0.42	0.55	1.53	2.11	1.93
Short Term Government Bond	1.43	0.26	0.60	1.43	1.54	1.01	0.93	-0.05	0.39	1.18	1.98	1.43
Technology Equity	19.09	-2.10	8.99	19.09	26.12	3.57	-	8.42	-43.73	47.90	18.49	19.09

Thai Free Hold	2.05	0.03	0.00	2.05	2.37	2.01	2.46	-0.63	3.30	2.56	0.97	2.05
Thai Mixed (between free and lease hold)	0.44	-0.13	-0.49	0.44	-0.44	-0.78	2.34	-1.48	-4.43	-1.13	-3.10	0.44
US Equity	8.96	0.32	6.55	8.96	17.98	5.38	9.13	22.20	-30.01	25.04	18.66	8.96
Vietnam Equity	8.56	-1.31	14.42	8.56	8.14	3.60	-	45.20	-32.85	7.81	8.60	8.56