

กองทุนเปิด ยูโนเต็ด โกลบอล ซัสเทนเนเบิล อินฟราสตรัคเจอร์ อีควิตี้ ฟันด์ (UINFRA)

หน่วยลงทุนชนิดเพื่อการออม

UINFRA-SSF

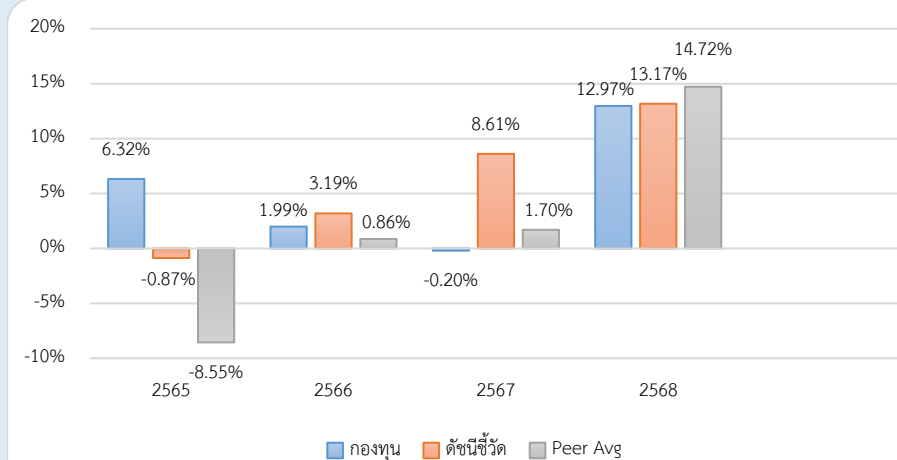
ประเภทกองทุนรวม / กลุ่มกองทุนรวม

- กองทุนรวมตราสารทุน
- Fund of Funds / Super Savings Fund (SSF) / กองทุนที่เน้นลงทุนแบบมีความเสี่ยงต่างประเทศ
- กลุ่ม Global Equity - Infrastructure

นโยบายและกลยุทธ์การลงทุน

- ลงทุนในหน่วยลงทุนของกองทุนรวมตราสารทุน และ/หรือกองทุนรวมอีทีเอฟ (ETF) ตราสารทุนต่างประเทศที่เกี่ยวข้องกับธุรกิจโครงสร้างพื้นฐาน และมีแนวทางในการดำเนินธุรกิจที่ยั่งยืนทั่วโลก
- กองทุนมีการลงทุนใน derivative เพื่อ Efficient Portfolio Management และกองทุนอาจลงทุนในสัญญาซื้อขายล่วงหน้าเพื่อป้องกันความเสี่ยงจากอัตราแลกเปลี่ยน (FX Hedging) โดยขึ้นอยู่กับดุลยพินิจของผู้จัดการกองทุนตามความเหมาะสมกับสภาพการณ์ในแต่ละขณะ
- มุ่งหวังให้ผลประกอบการสูงกว่าดัชนีชี้วัด (active management)

ผลการดำเนินงานและดัชนีชี้วัดย้อนหลัง 5 ปีปฏิทิน

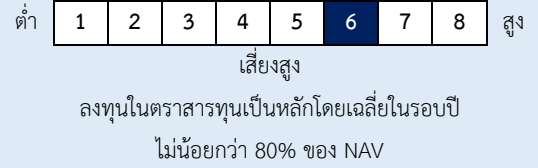


ผลการดำเนินงานย้อนหลังแบบปีกumul (%)

	YTD	3 เดือน	6 เดือน	1 ปี*
กองทุน	12.97	1.71	2.32	12.97
ดัชนีชี้วัด	13.17	0.00	1.09	13.17
ค่าเฉลี่ยในกลุ่มเดียวกัน	14.72	1.74	2.54	14.72
ความผันผวนกองทุน	9.55	3.03	4.68	9.77
ความผันผวนดัชนีชี้วัด	11.39	3.76	5.57	11.65
	3 ปี*	5 ปี*	10 ปี*	ตั้งแต่จัดตั้ง*
กองทุน	4.76	-	-	6.48
ดัชนีชี้วัด	8.24	-	-	7.42
ค่าเฉลี่ยในกลุ่มเดียวกัน	5.43	-	-	-
ความผันผวนกองทุน	9.61	-	-	10.40
ความผันผวนดัชนีชี้วัด	10.23	-	-	10.47

หมายเหตุ : * % ต่อปี

ระดับความเสี่ยง



ข้อมูลกองทุนรวม

วันจดทะเบียนกองทุน	20 ก.ค. 2565
วันเริ่มต้น class	17 ต.ค. 2565
นโยบายการจ่ายเงินปันผล	ไม่จ่าย
อายุกองทุน	ไม่กำหนด

ผู้จัดการกองทุนรวม

นาย ธนพัฒน์ สุริโยตร	วันเริ่มบริหารกองทุน
	20 ก.ค. 2565

ดัชนีชี้วัด

ดัชนี MSCI World Core Infrastructure USD Net Total Return (100%) ปรับด้วยต้นทุนการป้องกันความเสี่ยงอัตราแลกเปลี่ยนเพื่อเทียบค่าสกุลเงินบาท ณ วันที่คำนวณผลตอบแทน ร้อยละ 95 และปรับด้วยอัตราแลกเปลี่ยนเพื่อเทียบกับค่าสกุลเงินบาท ณ วันที่คำนวณผลตอบแทนร้อยละ 5

หมายเหตุ :

กองทุนใช้ตัวชี้วัดดังกล่าว โดยมีวัตถุประสงค์เพื่อเปรียบเทียบระหว่างดัชนีชี้วัดและผลการดำเนินงานของกองทุนรวม

คำเตือน

- การลงทุนในกองทุนรวมไม่ใช่การฝากเงิน
- ผลการดำเนินงานในอดีตของกองทุนรวม มิได้เป็นสิ่งยืนยันถึงผลการดำเนินงานในอนาคต
- กองทุนรวมนี้มิได้อยู่ภายใต้ข้อกำหนดว่าด้วยการเปิดเผยข้อมูลด้านความยั่งยืน การบริหารจัดการและการจัดทำรายงานของกองทุนรวมเช่นเดียวกับ SRI Fund
- การเข้าร่วมต่อต้านทุจริต: ได้ประกาศเจตนารมณ์เข้าร่วม CAC

หนังสือชี้ชวนฉบับเต็ม



“ผู้ลงทุนสามารถศึกษาเครื่องมือบริหารความเสี่ยงด้านสภาพคล่องได้ในหนังสือชี้ชวนฉบับเต็ม”

www.uobam.co.th

การซื้อหน่วยลงทุน	การขายคืนหน่วยลงทุน	ข้อมูลเชิงสถิติ	
วันทำการซื้อ: ทุกวันทำการ ⁽¹⁾	วันทำการขายคืน: ทุกวันทำการ	Maximum Drawdown	-13.36 %
เวลาทำการ: 08:30 - 15:30 น.	เวลาทำการ: 08:30 - 14:00 น.	Recovering Period	7 เดือน
การซื้อครั้งแรกขั้นต่ำ: ไม่กำหนด	การขายคืนขั้นต่ำ: ไม่กำหนด	FX Hedging	86.68 %
การซื้อครั้งถัดไปขั้นต่ำ: ไม่กำหนด	ยอดคงเหลือขั้นต่ำ: ไม่กำหนด	Sharpe Ratio	0.49
	ระยะเวลาการรับเงินค่าขายคืน: T+5 วันทำการ	Alpha	-3.48
	หลังจากวันทำการขายคืน ⁽²⁾	Beta	0.63
หมายเหตุ :		อัตราส่วนหมุนเวียนการลงทุน	0.79 เท่า
⁽¹⁾ บริษัทจัดการจะหยุดรับคำสั่งซื้อและ/หรือสับเปลี่ยนเข้า โดยมีผลตั้งแต่วันที่ 1 มกราคม 2568 เป็นต้นไป ยกเว้นการสับเปลี่ยนระหว่างกองทุน SSF ภายใน บลจ. หรือ บลจ.อื่น			
⁽²⁾ ระยะเวลาการรับเงินค่าขายคืน ยังมีได้นับรวมวันหยุดทำการในต่างประเทศ			

ค่าธรรมเนียมที่เรียกเก็บจากกองทุนรวม (% ต่อปีของ NAV รวม VAT)		
ค่าธรรมเนียม	สูงสุดไม่เกิน	เก็บจริง
การจัดการ	2.14000	1.0700
รวมค่าใช้จ่าย	5.350000	1.3244
หมายเหตุ :		
1. ค่าธรรมเนียมที่ปรึกษาการลงทุน บลจ.จะเรียกเก็บไม่เกิน 0.214% ต่อปี (ปัจจุบัน ยกเว้น)		
2. บริษัทจัดการอาจพิจารณาเปลี่ยนแปลงค่าธรรมเนียมที่เรียกเก็บจริงเพื่อให้สอดคล้องกับกลยุทธ์หรือค่าใช้จ่ายในการบริหารจัดการ		

ค่าธรรมเนียมที่เรียกเก็บจากผู้ถือหน่วย (% ของมูลค่าหน่วยลงทุน รวม VAT)		
ค่าธรรมเนียม	สูงสุดไม่เกิน	เก็บจริง
การขาย	2.00	ยกเว้น
การรับซื้อคืน	2.00	ยกเว้น
การสับเปลี่ยนหน่วยลงทุนเข้า	2.00	ยกเว้น
การสับเปลี่ยนหน่วยลงทุนออก	2.00	2.00
การโอนหน่วย	ไม่มี	ไม่มี
หมายเหตุ :		
1. ค่าธรรมเนียมการสับเปลี่ยนออกไป บลจ.อื่นจะเรียกเก็บไม่ต่ำกว่า 200 บาท กรณีที่เป็นการสับเปลี่ยนระหว่างกองทุน SSF ภายใต้การบริหารของ บลจ. จะยกเว้นค่าธรรมเนียมดังกล่าว		
2. บริษัทจัดการอาจพิจารณาเปลี่ยนแปลงค่าธรรมเนียมที่เรียกเก็บจริงเพื่อให้สอดคล้องกับกลยุทธ์หรือค่าใช้จ่ายในการบริหารจัดการ		
3. บลจ.จะปฏิเสธการโอน กองทุนรวมเพื่อการออม ทั้งนี้ เพื่อให้เป็นไปตามที่กฎหมายกำหนด		
4. บริษัทจัดการอาจคิดค่าธรรมเนียมที่เรียกเก็บจากผู้ถือหน่วยกับผู้สั่งซื้อหรือผู้ถือหน่วยลงทุน แต่ละกลุ่มหรือแต่ละคนไม่เท่ากันได้		

สัดส่วนประเภททรัพย์สินที่ลงทุน		ทรัพย์สินที่ลงทุน 5 อันดับแรก	
breakdown	% NAV	holding	% NAV
1. หน่วยลงทุนของกองทุนระหว่างประเทศ	97.36	1. หน่วยลงทุน : Lazard Global Listed Infrastructure Equity Fund A Acc USD Hedged	50.63
2. อื่น ๆ	2.64	2. หน่วยลงทุน : Cohen & Steers Global Listed Infrastructure Fund F Acc (USD)	16.15
		3. หน่วยลงทุน : iShares Global Infrastructure	8.91
		4. หน่วยลงทุน : Global X US Infrastructure Dev	8.69
		5. หน่วยลงทุน : HSBC GIF Global Infrastructure Equity IC	7.57

การลงทุนในกองทุนอื่นเกินกว่า 20% (กองในประเทศและกองต่างประเทศ)

ชื่อกอง : Lazard Global Listed Infrastructure Equity Fund A Acc USD Hedged

ISIN code : IE00B3X5FG30

Bloomberg code : LZGIUIA ID

คำอธิบาย

Maximum Drawdown : เพอร์เซ็นต์ผลขาดทุนสูงสุดของกองทุนรวมในระยะเวลา 5 ปี ย้อนหลัง (หรือตั้งแต่จัดตั้งกองทุนกรณีที่ยังไม่ครบ 5 ปี) โดยวัดจากระดับ NAV ต่อหน่วยที่จุดสูงสุดไปจนถึงจุดต่ำสุดในช่วงที่ NAV ต่อหน่วยปรับตัวลดลง ค่า Maximum Drawdown เป็นข้อมูลที่ช่วยให้ทราบถึงความเสี่ยงที่อาจจะขาดทุนจากการลงทุนในกองทุนรวม

Recovering Period : ระยะเวลาการฟื้นตัว เพื่อเป็นข้อมูลให้ผู้ลงทุนทราบถึงระยะเวลาดังแต่การขาดทุนสูงสุดจนถึงระยะเวลาที่ฟื้นกลับมาที่เงินทุนเริ่มต้นใช้ระยะเวลานานเท่าใด

อัตราส่วนหมุนเวียนการลงทุน : ความถี่ของการซื้อขายหลักทรัพย์ในพอร์ตกองทุนในช่วงเวลาใดช่วงเวลานึง

โดยคำนวณจากมูลค่าที่ต่ำกว่าระหว่างผลรวมของมูลค่าการซื้อขายหลักทรัพย์กับผลรวมของมูลค่าการขายหลักทรัพย์ของกองทุนรวมในรอบระยะเวลา 1 ปีหารด้วยมูลค่า NAV ของกองทุนรวมเฉลี่ยในรอบระยะเวลาเดียวกัน กองทุนรวมที่มีค่า portfolio turnover สูง บ่งชี้ถึงการซื้อขายหลักทรัพย์บ่อยครั้งของผู้จัดการกองทุนและทำให้มีต้นทุนการซื้อขายหลักทรัพย์ที่สูง จึงต้องพิจารณาเปรียบเทียบกับผลการดำเนินงานของกองทุนรวมเพื่อประเมินความคุ้มค่าของการซื้อขายหลักทรัพย์ดังกล่าว

Sharpe Ratio : อัตราส่วนระหว่างผลตอบแทนส่วนเพิ่มของกองทุนรวมเปรียบเทียบกับความเสี่ยงจากการลงทุน

โดยคำนวณจากผลต่างระหว่างอัตราผลตอบแทนของกองทุนรวมกับอัตราผลตอบแทนที่ปราศจากความเสี่ยง (risk-free rate) เปรียบเทียบกับค่าเบี่ยงเบนมาตรฐาน (standard deviation) ของกองทุนรวม ค่า Sharpe Ratio สะท้อนถึงอัตราผลตอบแทนที่กองทุนรวมควรได้รับเพิ่มขึ้นเพื่อชดเชยกับความเสี่ยงที่กองทุนรวมรับมา โดยกองทุนรวมที่มีค่า Sharpe Ratio สูงกว่าจะเป็นกองทุนที่มีประสิทธิภาพในการบริหารจัดการลงทุนที่ดีกว่า เนื่องจากได้รับผลตอบแทนส่วนเพิ่มที่สูงกว่าภายใต้ระดับความเสี่ยงเดียวกัน

Alpha : ผลตอบแทนส่วนเกินของกองทุนรวมเมื่อเปรียบเทียบกับดัชนีชี้วัด (benchmark) โดยค่า Alpha ที่สูง หมายถึง กองทุนสามารถสร้างผลตอบแทนได้สูงกว่าดัชนีชี้วัด ซึ่งเป็นผลจากประสิทธิภาพของผู้จัดการกองทุนในการคัดเลือกหรือหาจังหวะเข้าลงทุนในหลักทรัพย์ได้อย่างเหมาะสม

Beta : ระดับและทิศทางการเปลี่ยนแปลงของอัตราผลตอบแทนของหลักทรัพย์ในพอร์ตการลงทุน โดยเปรียบเทียบกับอัตราการเปลี่ยนแปลงของตลาด Beta น้อยกว่า 1 แสดงว่าหลักทรัพย์ในพอร์ตการลงทุนมีการเปลี่ยนแปลงของอัตราผลตอบแทนน้อยกว่าการเปลี่ยนแปลงของอัตราผลตอบแทนของกลุ่มหลักทรัพย์ของตลาด Beta มากกว่า 1 แสดงว่าหลักทรัพย์ในพอร์ตการลงทุนมีการเปลี่ยนแปลงของอัตราผลตอบแทนมากกว่าการเปลี่ยนแปลงของอัตราผลตอบแทนของกลุ่มหลักทรัพย์ของตลาด

Tracking Error : เพื่อให้พิจารณาความผันผวนของส่วนต่างของผลตอบแทนเฉลี่ยของกองทุนรวมและผลตอบแทนของดัชนีชี้วัด

ซึ่งสะท้อนให้เห็นถึงประสิทธิภาพในการเลียนแบบดัชนีชี้วัดของกองทุนรวมว่ามีการเบี่ยงเบนออกไปจากดัชนีชี้วัด มากน้อยเพียงใด เช่น หากกองทุนรวมมีค่า TE ต่ำ แสดงว่าอัตราผลตอบแทนของกองทุนมีการเบี่ยงเบนออกไปจากดัชนีชี้วัดในอัตราที่ต่ำ ดังนั้น กองทุนรวมนี้จึงมีประสิทธิภาพในการเลียนแบบดัชนีอ้างอิง ในขณะที่กองทุนรวมที่มีค่า TE สูง แสดงว่าอัตราผลตอบแทนของกองทุนรวมมีการเบี่ยงเบนออกจากดัชนีชี้วัดในอัตราที่สูง ดังนั้น โอกาสที่ผลตอบแทนการลงทุนจะเป็นไปตามผลตอบแทนของ benchmark ก็จะมีลดน้อยลง เป็นต้น

Yield to Maturity : อัตราผลตอบแทนจากการลงทุนในตราสารหนี้โดยถือจนครบกำหนดอายุ

ซึ่งคำนวณจากดอกเบี้ยที่จะได้รับในอนาคตตลอดอายุตราสารและเงินต้นที่จะได้รับคืนนำมาคิดลดเป็นมูลค่าปัจจุบัน โดยใช้วัดอัตราผลตอบแทนของกองทุนรวมตราสารหนี้ คำนวณจากค่าเฉลี่ยถ่วงน้ำหนักของ Yield to Maturity ของตราสารหนี้แต่ละตัวที่กองทุนมีการลงทุน และเนื่องจาก Yield to Maturity มีหน่วยมาตรฐานเป็นเปอร์เซ็นต์ต่อปี จึงสามารถนำไปใช้เปรียบเทียบอัตราผลตอบแทนระหว่างกองทุนรวมตราสารหนี้ที่มีนโยบายถือครองตราสารหนี้จนครบกำหนดอายุและมีลักษณะการลงทุนที่ใกล้เคียงกันได้

บริษัทหลักทรัพย์จัดการกองทุน ยูโอบี (ประเทศไทย) จำกัด

ชั้น 23A, 25 อาคารเอเชียเซ็นเตอร์ เลขที่ 173/27-30, 31-33

ถนนสาทรใต้ แขวงทุ่งมหาเมฆ เขตสาทร กรุงเทพมหานคร 10120

โทรศัพท์ : 0-2786-2000

www.uobam.co.th

Lazard Global Listed Infrastructure Equity Fund

A Acc USD Hedged Share Class | IE00B3X5FG30

A sub-fund of Lazard Global Active Funds PLC, an Irish UCITS investment fund company

December
2025
Fact Sheet

This is a marketing communication. This is not a contractually binding document. Please refer to the prospectus of the UCITS and to the PRIIPs KID before making any final investment decisions.

Fund Description

Lazard's Global Listed Infrastructure Equity Fund is an actively managed portfolio that typically invests in equity securities of infrastructure companies with a minimum market capitalization of \$250 million. The Fund uses a "Preferred Infrastructure" philosophy that focuses primarily on equity securities of companies that own physical infrastructure assets that meet certain preferred criteria, such as revenue certainty, profitability and longevity.

Share Class

NAV	\$5.65
-----	--------

Fund AUM

Class Currency	\$2,135.89m
Base Fund Currency	£1,587.96m

Risk Rating



Key Risks Related to the Fund

There is no capital guarantee or protection of the value of the Fund. The value of your investment and the income from it can go down as well as up and you may not get back the amount you originally invested.

As the Fund invests on a global basis in Infrastructure Companies, it may be less diversified than other funds investing in a broader range of industries. Securities and instruments of Infrastructure Companies may be more susceptible to adverse economic, political or regulatory occurrences affecting their industries and may be subject to a variety of factors that may adversely affect their business or operations, including additional costs, competition, regulatory implications and certain other factors.

Key Risks Related to the Share Class

Your shares will be hedged with the aim of reducing the effect of exchange rate fluctuations between their denominated currency and the base currency of the Fund. This may not completely eliminate currency risk and therefore, any residual risk may affect the performance of your shares.

See "Risk Factors" in the UCITS' Prospectus and Fund Supplement for more information about risks.

Performance Data

Past performance is not a reliable indicator of future results

Rolling Year Performance (%)*

(Annualised Return* in USD % p.a.)

	12 Months ended 31 December									
	2025	2024	2023	2022	2021	2020	2019	2018	2017	2016
Lazard Global Listed Infrastructure Equity Fund	26.5	6.0	11.1	-0.9	20.4	-5.8	22.2	-3.7	21.1	10.2
MSCI World Core Infrastructure	13.4	10.0	4.3	-4.1	19.7	-2.7	27.1	-1.1	13.9	11.8

Fund Performance (%)*

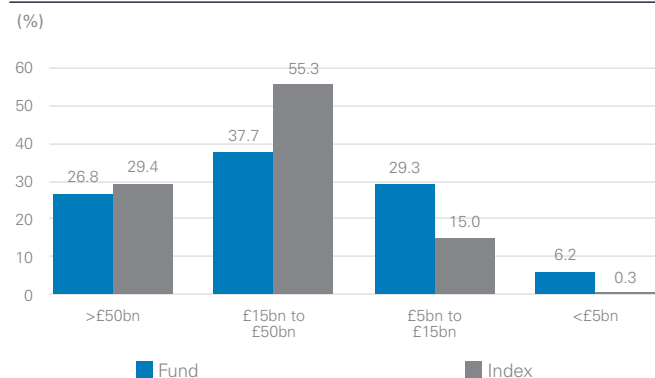
(Annualised Return* in USD % p.a.)

	Periods ended December 2025										
	1M	3M	YTD	1Y	Cumulative			Annualised			
					3Y	5Y	10Y	3Y	5Y	10Y	
Lazard Global Listed Infrastructure Equity Fund	-0.7	5.0	26.5	26.5	49.0	77.7	162.9		14.2	12.2	10.1
MSCI World Core Infrastructure	-1.6	0.6	13.4	13.4	30.1	49.3	132.8		9.2	8.3	8.8

*Source: Morningstar, NAV to NAV Price, Net Income Reinvested, Net of Fees. The maximum initial subscription fee chargeable to the investor is 0% (i.e. USD 0 for an investment of USD 1,000). Performance data for periods less than 1 year is illustrated on a cumulative growth basis. UK investors may be liable to taxation on the income from the fund, depending upon their personal circumstances. The effect of taxation would have been to reduce the returns stated. The returns from your investment may be affected by changes in the exchange rate. As at 30 June 2018 the benchmark was changed from the FTSE Developed Core Infrastructure 50/50 Index to the MSCI World Core Infrastructure Index. Prior to 1 April 2015, the benchmark was the UBS Global 50/50 Infrastructure and Utilities Index.

\$100 Invested Over Ten Years

Source: Morningstar, Cumulative Growth, NAV to NAV Price, Net of fees, Net Income Reinvested to 31 December 2025 in USD.

Market Cap Breakdown Ex Cash**Region Breakdown Ex Cash**

	Fund (%)	Index	Relative Weight
Continental Europe	42.6	13.8	28.8
North America	29.1	67.4	-38.3
United Kingdom	18.3	4.8	13.5
Asia ex Japan	10.0	8.8	1.2
Japan	0.0	5.2	-5.2

Technical Statistics[‡]

	Fund	Index
Alpha (% p.a.)	6.95	-
Beta	0.75	-
Information Ratio	0.93	-
Sharpe Ratio	1.00	0.40
Tracking Error (% p.a.)	5.44	-
Volatility	9.37	10.74

[‡]Source: Morningstar. Technical statistics calculated three years to 31 December 2025. For the calculation of Sharpe ratio, the 3-month Libor rate has been used as the reference interest rate.

Top 10 Holdings

Stock	Country	Fund (%)
National Grid	United Kingdom	7.7
VINCI	France	7.7
American Tower	United States	6.5
Snam	Italy	6.0
Terna	Italy	5.6
Italgas	Italy	4.9
Crown Castle	United States	4.6
Exelon	United States	4.5
Consolidated Edison	United States	4.3
Canadian National Railway	Canada	4.2
Total		56.0
Number of Securities		29

Sector Breakdown Ex Cash

	Fund (%)	Index	Relative Weight
Utilities	54.7	44.7	10.0
Industrials	29.8	27.1	2.7
Real Estate	11.6	13.0	-1.4
Communication Services	3.9	0.0	3.9
Energy	0.0	15.2	-15.2

Characteristics - Equity

	Fund	Index
P/E Ratio - Trailing 12 months (%)	19.0	21.1
P/E Ratio - Next 12 Months (%)	16.3	19.1
EPS Growth - Next 12 months (%)	16.0	10.3
ROE (%)	12.4	13.8
Dividend Yield (%)	4.0	3.4
Price to Book Value Ratio	2.3	2.9

This Fund is actively managed. The Fund's performance is measured against the performance of the MSCI World Core Infrastructure (the "Benchmark"), which the Investment Manager has assessed to be the most appropriate Benchmark for measuring performance. The Fund is not constrained by the Benchmark as it has flexibility to invest in securities and asset classes not included in the Benchmark.

Fund Information

Fund Objective†	To achieve over the long-term total returns comprising income and capital appreciation.
Asset Class	Global Equity
Benchmark	MSCI World Core Infrastructure
Management Company	Lazard Fund Managers (Ireland) Ltd
Fund Managers	Bertrand Cliquet & Team
Fund Launch Date	27/02/2012
Share Class Launch Date	24/04/2013
Base Fund Currency	GBP
Class Currency	USD
Type	Accumulation
SFDR Category	Article 8

†There is no assurance that the Lazard Global Listed Infrastructure Equity Fund's objectives or performance targets will be achieved.

Fees

Annual Management Fee	0.85%
Ongoing charges	0.93%
Max Subscription Fee	0.00%
Max Redemption Fee	2.00%
Minimum Investment Amount	10 000 GBP
Swing Pricing	Applicable

Glossary

Active Share measured as a percentage, active share is the degree of deviation in holdings between a portfolio and its benchmark. Active share of a portfolio is calculated as half the sum of the absolute active weights of all securities in a portfolio and its benchmark. For portfolios without shorts, the statistic ranges from 0% (index tracker) to 100% (no overlap with index). The higher the number, the more "active" the manager is.

Alpha represents the return of a portfolio that is attributable to the manager's investment decisions.

Beta measures a fund's sensitivity to movements in the overall market.

EPS represents the fiscal period earnings per share (EPS) for the period.

Information ratio represents the value added by the manager (excess return) divided by the tracking error.

The **Ongoing Charges** represent the ongoing costs to the fund from one year to the next which includes but is not limited to the fund's annual management fees, professional fees, audit fees, custody fees and custody transaction fees. It

Settlement

Subscriptions Settlement	T+2
Redemptions Settlement	T+2
Dealing Frequency	You can buy and sell shares in the Fund on any day on which the stock exchanges in London, New York and Sydney are open for business.
Cut-off Time (Subscriptions)	15:00 T-0 IE Dublin
Cut-off Time (Redemptions)	15:00 T-0 IE Dublin

Identifiers

ISIN	IE00B3X5FG30
Sedol	B3X5FG3
Bloomberg	LZGIUIA ID
WKN	A1XDJB
Valoren	20710707

does not include any performance fee or portfolio transaction costs incurred buying or selling assets for the fund. The Ongoing charges may vary from year to year.

P/E Ratio/ Earnings Per Share (EPS).

Price to Book Value / Book Value per Share.

Return on Equity (ROE) calculated by taking earnings per share of the company and dividing it by the stock's book value.

The **Risk Rating** is calculated in line with PRIIPs Regulation 2014 (the "PRIIPs Regulations")

Sharpe ratio measures return in excess of the risk free rate for every unit of risk taken.

Tracking error measures the volatility of the difference between a portfolio's performance and the benchmark.

Volatility is a measure of the fund's returns in relation to its historic average.

Contact Details

Website: lazardassetmanagement.com

Dealing and Administration

Telephone: +353 1242 5421

Belgium and Luxembourg

Lazard Fund Managers (Ireland) Limited, Belgium Branch
326 Avenue Louise, 1050 Brussels, Belgium
Telephone: +32 2 626 15 30/ +32 2 626 15 31
Email: contact.be@lazard.com

France

Lazard Frères Gestion, S.A.S.
25 rue de Courcelles, 75008 Paris
Telephone : +33 1 44 13 01 79

Germany and Austria

Lazard Asset Management (Deutschland) GmbH
Neue Mainzer Str. 75, 60311 Frankfurt am Main
Telephone: +49 69 / 50 60 60
Email: contact.de@lazard.com

Italy

Lazard Asset Management (Deutschland) GmbH
Via Dell'Orso 2, 20121 Milan
Telephone: + 39-02-8699-8611
Email: contact.it@lazard.com

Spain and Portugal

Lazard Fund Managers (Ireland) Limited, Sucursal en España
Paseo de la Castellana 140, Piso 10º, Letra E, 28046 Madrid
Telephone: + 34 91 419 77 61
Email: contact.es@lazard.com

Switzerland and Liechtenstein

Lazard Asset Management Schweiz AG
Uraniastrasse 12, CH-8001 Zürich
Telephone: +41 43 / 88 86 480
Email: contact.ch@lazard.com

United Arab Emirates – Dubai International Financial Center

Lazard Gulf Limited
Index Tower, Floor 10, Office 1008 - DIFC, Dubai, PO Box 506644
Telephone: +971 4 372 8250
Email: contact.ae@lazard.com

United Kingdom, Finland, Ireland, Denmark, Norway and Sweden

Lazard Asset Management Limited
20 Manchester Square, London W1U 3PZ
Telephone: 0800 374 810
Email: contactuk@lazard.com

USA

Lazard Asset Management
30 Rockefeller Plaza - New York, NY - 10112
Telephone: 800-882-0011

Important Information

The Lazard Global Listed Infrastructure Equity Fund is a sub-fund of Lazard Global Active Funds plc, an open-ended investment company with variable capital structured as umbrella funds with segregated liability between sub-funds incorporated with limited liability and is authorised and regulated as UCITS by the Central Bank of Ireland.

MSCI makes no express or implied warranties or representations and shall have no liability whatsoever with respect to any MSCI data contained herein. The MSCI data may not be further redistributed or used as a basis for other indexes or any other securities or financial products. This report is not approved, reviewed or produced by MSCI.

All rights in the FTSE Developed Core Infrastructure 50/50 Index (the "Index") vest in FTSE International Limited ("FTSE"). "FTSE®" is a trademark of the London Stock Exchange Group companies and is used by FTSE under license. The investment product has been developed solely by Lazard Asset Management Limited. The Index is calculated by FTSE or its agent. FTSE and its licensors are not connected to and do not sponsor, advise, recommend, endorse or promote the investment product and do not accept any liability whatsoever to any person arising out of (a) the use of, reliance on or any error in the Index or (b) investment in or operation of the investment product. FTSE makes no claim, prediction, warranty or representation either as to the results to be obtained from the investment product or the suitability of the Index for the purpose to which it is being used by Lazard Asset Management LLC.

Lazard Fund Managers (Ireland) Limited is authorized and regulated in Ireland by the Central Bank of Ireland. Copies of the full Fund Prospectus, the relevant Packaged Retail and Insurance-based Investment Products Key Information Document (PRIIPs KID) and the most recent Report and Accounts are available in English, and other languages where appropriate at www.lazardassetmanagement.com. Investors and potential investors should read and note the risk warnings in the Prospectus and relevant PRIIPs KID. The fees and costs charged when issuing or repurchasing units or switching sub-funds, as well as any minimum subscription amounts, are as detailed in the PRIIPs KID.

The current document is provided for information purposes only. It should not be considered a recommendation or solicitation to purchase, retain or sell any particular security. Past performance is not a reliable indicator of future results. The value of investments and the income from them can fall as well as rise and you may not get back the amount you invested. There can be no assurance that the Fund's objectives or performance target will be achieved. Any investment is subject to fees, taxation and charges within the Fund and the investor will receive less than the gross yield. The performance shown does not take account of any commissions and costs charged when subscribing to and redeeming shares. Not for distribution in the United States, or to or for the account of US citizens or investors based in the US.

Please note that neither the Fund nor all share classes of the Fund are registered in every jurisdiction. Investment into the portfolio will not be accepted before the appropriate registration is completed in the relevant jurisdiction.

Additional information by Jurisdiction:

United Kingdom, Finland, Ireland, Denmark, Norway and Sweden: The information is approved, on behalf of Lazard Fund Managers (Ireland) Limited, by Lazard Asset Management Limited, 20 Manchester Square, London W1U 3PZ. Incorporated in England and Wales, registered number 525667. Lazard Asset Management Limited is authorised and regulated by the Financial Conduct Authority.

Germany and Austria: Lazard Asset Management (Deutschland) GmbH, Neue Mainzer Strasse 75, 60311 Frankfurt am Main is authorized and regulated in Germany by the BaFin. The Paying Agent in Germany is Landesbank Baden-Württemberg, Am Hauptbahnhof 2, 70173 Stuttgart. The Paying Agent in Austria is UniCredit Bank Austria AG, Rothschildplatz 1, 1020 Vienna.

Belgium and Luxembourg: This information is provided by the Belgian Branch of Lazard Fund Managers Ireland Limited, at Blue Tower Louise, Avenue Louise 326, Brussels, 1050 Belgium. The Paying Agent and the Representative in Belgium for the registration and the receipt of requests for issuance or repurchase of units or for switching sub-funds is Societe Generale Private Banking NV, Kortrijksesteenweg 302, 9000 Gent, Belgium.

France: Any person requiring information in relation to the Fund mentioned in this document is required to consult the PRIIPs KID which is available on request from Lazard Frères Gestion SAS. The information contained in this document has not been independently verified or audited by the statutory auditors of the UCITS(s) concerned. This information is provided by Lazard Frères Gestion SAS, 25, rue de Courcelles 75 008 Paris.

Italy: This information is provided by the Italian branch of Lazard Asset Management (Deutschland) GmbH. Lazard Asset Management (Deutschland) GmbH, Via Dell'Orso 2 - 20121 Milan is authorized and regulated in Germany by the BaFin. Not all share classes of the relevant sub-fund are registered for marketing in Italy and target institutional investors only. Subscriptions may only be based on the current prospectus. The Paying Agent for the funds are BNP Paribas Securities Services, Piazza Lina Bo Bardi, 3, 20124 Milano, and Allfunds Bank SA, Milan Branch, Via Santa Margherita 7, 20121, Milano.

Netherlands: This information is provided by the Dutch Branch of Lazard Fund Managers (Ireland) Limited, which is registered in the Dutch register held with the Dutch Authority for the Financial Markets (Autoriteit Financiële Markten).

Spain and Portugal: This information is provided by the Spanish Branch of Lazard Fund Managers Ireland Limited, at Paseo de la Castellana 140, Piso 100, Letra E, 28046 Madrid and registered with the National Securities Market Commission (Comisión Nacional del Mercado de Valores or CNMV) under registration number 18. The Global Listed Infrastructure Equity Fund is a Foreign Collective Investment Scheme registered with the CNMV under registration number 1376.

Andorra: For Andorran licensed financial entities only. This information is provided by the Spanish Branch of Lazard Fund Managers Ireland Limited, at Paseo de la Castellana 140, Piso 100, Letra E, 28046 Madrid and registered with the National Securities Market Commission (Comisión Nacional del Mercado de Valores or CNMV) under registration number 18. This information is approved by Lazard Asset Management Limited (LAML). LAML and the Fund are not regulated or authorised by or registered in the official registers of the Andorran regulator (AFA) and thus the Shares of the Fund may not be offered or sold in Andorra through active marketing activities. Any orders transmitted by an Andorran licensed financial entity for the acquisition of Shares of the Fund and/or any marketing materials related to the Fund are provided in response to an unsolicited approach from the investor.

Switzerland & Liechtenstein: Lazard Asset Management Schweiz AG: The domicile of the Fund is Ireland. The Representative in Switzerland is ACOLIN Fund Services AG, Maintower, Thurgauerstr. 36/38, CH-8050 Zurich. The Paying Agent is Banque Cantonale de Genève, 17, quai de l'Île, CH-1204 Geneva, while the paying agent in Liechtenstein is LGT Bank AG, Herrengasse 12, FL-9490 Vaduz. Please take all information from our website, the Swiss Representative or from www.fundinfo.com. The Prospectus, the Constitution Documents, the Packaged Retail and Insurance-based Investment Products Key Information Document (PRIIPs KID) as well as the semi-annual and annual reports may be obtained free of charge at the registered office of the Swiss Representative. The performance shown does not take account of any commissions and costs charged when subscribing to and redeeming shares. Not all share classes of the respective sub-fund are registered for distribution in Liechtenstein and are aimed exclusively at institutional investors. Subscriptions may only be made on the basis of the current prospectus.

United Arab Emirates: Issued and approved by Lazard Gulf Limited, Gate Village 1, Level 2, Dubai International Financial Centre, PO Box 506644, Dubai, United Arab Emirates. Registered in Dubai. International Financial Centre 0467. Authorised and regulated by the Dubai Financial Services Authority to deal with Professional Clients only.

AIMC Category Performance Report

Report as of 31/12/2025



Return statistics for Thailand Mutual Funds

AIMC Category	Average Trailing Return (%)							Average Calendar Year Return (%)				
	YTD	3M	6M	1Y	3Y	5Y	10Y	2021	2022	2023	2024	2025
Aggressive Allocation	-3.50	-0.58	9.48	-3.50	-3.79	-0.75	0.48	17.78	-4.53	-7.42	0.46	-3.50
ASEAN Equity	3.08	2.08	8.65	3.08	2.46	4.29	0.64	24.80	-13.86	1.56	4.16	3.08
Asia Pacific Ex Japan	24.09	2.94	12.88	24.09	7.48	-0.25	3.69	1.18	-22.07	-0.41	2.73	24.09
China Equity - A Shares	21.63	-0.45	21.24	21.63	0.12	-7.59	0.79	-5.44	-29.54	-20.95	5.66	21.63
Commodities Energy	-15.00	-6.87	-6.38	-15.00	-6.69	8.58	1.18	65.84	13.47	-6.87	2.67	-15.00
Commodities Precious Metals	55.93	11.63	27.82	55.93	26.99	14.78	11.39	-1.94	-0.75	9.13	20.70	55.93
Conservative Allocation	2.93	0.22	3.10	2.93	1.17	0.51	1.08	3.30	-3.64	-0.77	2.05	2.93
Emerging Market	22.37	2.79	10.94	22.37	8.65	-1.06	3.28	-3.39	-24.38	4.34	0.73	22.37
Emerging Market Bond Discretionary F/X Hedge or Unhedge	5.45	1.26	3.41	5.45	3.94	-1.73	1.41	-4.60	-16.35	0.95	6.59	5.45
Energy	-5.81	-2.24	11.38	-5.81	-10.33	-3.81	4.19	10.38	4.80	-17.51	-10.22	-5.81
Equity General	-9.05	-1.12	12.54	-9.05	-8.05	-1.33	0.49	19.03	1.13	-11.89	-1.94	-9.05
Equity Large Cap	-6.30	0.36	15.25	-6.30	-5.52	0.09	1.49	16.03	1.98	-9.68	1.34	-6.30
Equity Small - Mid Cap	-24.67	-7.61	5.29	-24.67	-15.84	-4.93	-1.44	41.13	-4.54	-13.32	-10.71	-24.67
European Equity	11.62	3.07	2.59	11.62	9.66	6.23	5.55	24.32	-19.18	12.78	6.42	11.62
Foreign Investment Allocation	8.40	1.33	5.24	8.40	5.89	0.97	3.14	6.90	-17.03	5.10	4.18	8.40
Fund of Property Fund - Foreign	3.46	-1.19	1.05	3.46	-0.27	-2.15	0.53	19.71	-25.78	0.76	-6.07	3.46
Fund of Property Fund - Thai	9.86	6.59	18.01	9.86	1.87	-0.31	1.88	-0.22	-6.52	-8.90	5.35	9.86
Fund of Property fund -Thai and Foreign	9.98	3.00	10.40	9.98	1.57	-0.91	3.07	2.89	-11.27	-1.75	-2.84	9.98
Global Bond Discretionary F/X Hedge or Unhedge	2.42	-0.15	1.12	2.42	2.37	-0.51	-0.42	1.13	-10.76	2.91	0.54	2.42
Global Bond Fully F/X Hedge	4.72	0.55	1.71	4.72	2.55	-1.10	0.36	0.11	-11.41	2.96	0.53	4.72
Global Equity	8.63	-0.54	3.91	8.63	11.26	2.49	5.87	12.50	-26.93	12.61	4.82	8.63
Global Equity - Alternative Energy	30.34	3.23	24.33	30.34	0.10	-2.30	-	3.05	-24.42	-7.94	-16.30	30.34
Global Equity - Consumer Goods and Services	3.82	-1.64	4.03	3.82	7.91	-5.46	3.27	-3.47	-32.19	9.05	10.24	3.82
Global Equity - Infrastructure	14.72	1.74	2.54	14.72	5.43	5.79	4.28	18.09	-8.55	0.86	1.70	14.72
Global Equity Fully FX Risk Hedge	14.45	0.85	5.52	14.45	13.09	4.92	5.48	15.15	-26.77	16.62	10.38	14.45
Greater China Equity	19.59	-7.38	9.19	19.59	1.22	-8.02	0.67	-12.55	-27.20	-20.20	6.94	19.59
Health Care	11.00	10.80	16.50	11.00	0.42	0.51	3.77	7.71	-19.54	-0.96	-7.28	11.00
High Yield Bond	3.20	0.05	1.36	3.20	4.38	1.45	3.10	4.76	-11.58	5.39	4.99	3.20
India Equity	-8.72	-0.28	-7.26	-8.72	5.01	5.59	5.95	26.23	-12.85	16.93	10.37	-8.72
Japan Equity	21.56	6.68	16.90	21.56	18.76	10.14	8.10	6.73	-10.31	20.35	15.09	21.56
Long Term General Bond	5.54	-1.38	0.03	5.54	3.31	1.90	1.97	-0.26	-1.11	1.01	5.36	5.54
Mid Term General Bond	3.44	0.12	1.01	3.44	2.61	1.72	1.68	0.67	0.14	1.61	2.85	3.44
Mid Term Government Bond	2.63	-0.32	0.59	2.63	1.88	1.27	1.38	-0.18	-0.06	0.81	2.87	2.63
Moderate Allocation	3.23	0.58	6.16	3.23	1.45	0.99	1.34	7.56	-5.37	-1.48	2.39	3.23
Money Market General	1.54	0.29	0.64	1.54	1.66	1.13	1.04	0.20	0.38	1.43	2.06	1.54
Money Market Government	1.41	0.27	0.59	1.41	1.60	1.06	0.98	0.18	0.35	1.38	1.98	1.41
Other Global Sector Equity	24.76	2.16	14.97	24.76	7.38	8.60	7.73	16.37	-22.72	3.42	-0.38	24.76
SET 50 Index Fund	-4.14	1.67	19.09	-4.14	-3.31	0.98	2.76	10.81	4.94	-11.29	6.24	-4.14
Short Term General Bond	1.93	0.33	0.80	1.93	1.90	1.29	1.18	0.42	0.55	1.53	2.11	1.93
Short Term Government Bond	1.43	0.26	0.60	1.43	1.54	1.01	0.93	-0.05	0.39	1.18	1.98	1.43
Technology Equity	19.09	-2.10	8.99	19.09	26.12	3.57	-	8.42	-43.73	47.90	18.49	19.09

Thai Free Hold	2.05	0.03	0.00	2.05	2.37	2.01	2.46	-0.63	3.30	2.56	0.97	2.05
Thai Mixed (between free and lease hold)	0.44	-0.13	-0.49	0.44	-0.44	-0.78	2.34	-1.48	-4.43	-1.13	-3.10	0.44
US Equity	8.96	0.32	6.55	8.96	17.98	5.38	9.13	22.20	-30.01	25.04	18.66	8.96
Vietnam Equity	8.56	-1.31	14.42	8.56	8.14	3.60	-	45.20	-32.85	7.81	8.60	8.56