

กองทุนเปิด ยูโอบี สมาร์ท โกลด์ (UOB SG)

หน่วยลงทุนชนิดไม่จ่ายเงินปันผล

UOB SG-N

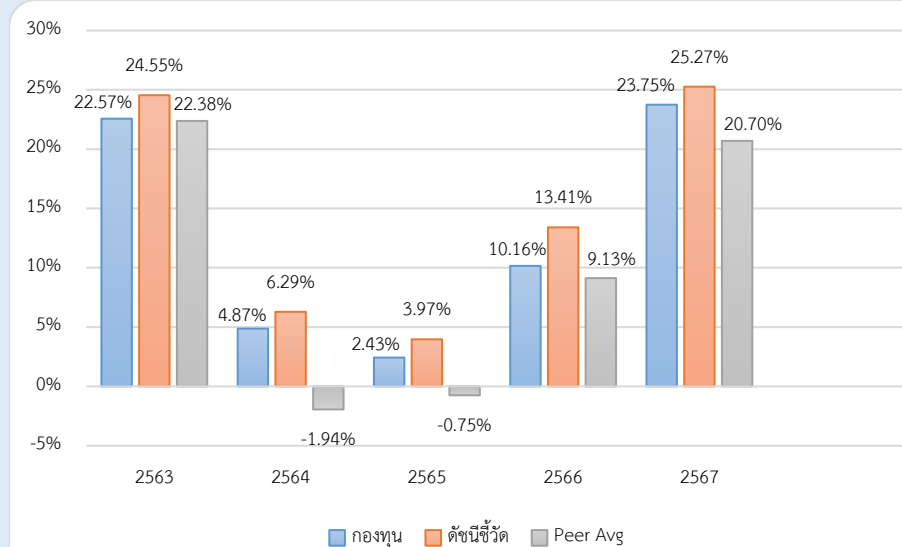
ประเภทกองทุนรวม / กลุ่มกองทุนรวม

- กองทุนทรัพย์สินทางเลือก
- Feeder Fund / กองทุนที่เน้นลงทุนแบบมีความเสี่ยงต่างประเทศ
- กลุ่ม Commodities Precious Metals

นโยบายและกลยุทธ์การลงทุน

- ลงทุนในหน่วยลงทุนของกองทุน SPDR Gold Trust
- กองทุนหลักจัดตั้งและบริหารจัดการโดย World Gold Trust Services, LLC
- มุ่งหวังให้ผลประโยชน์การเคลื่อนไหวตามกองทุนหลัก โดยกองทุนหลักใช้กลยุทธ์การบริหารกองทุนเชิงรับ (Passive Management)

ผลการดำเนินงานและดัชนีชี้วัดย้อนหลัง 5 ปีปฏิทิน



ผลการดำเนินงานย้อนหลังแบบปีกลุ่ม (%)

	YTD	3 เดือน	6 เดือน	1 ปี*
กองทุน	49.85	20.26	24.18	46.28
ดัชนีชี้วัด	51.73	21.54	25.57	48.79
ค่าเฉลี่ยในกลุ่มเดียวกัน	50.74	20.30	23.17	47.45
ความผันผวนกองทุน	18.45	11.91	13.99	19.47
ความผันผวนดัชนีชี้วัด	15.96	9.64	11.68	16.61
	3 ปี*	5 ปี*	10 ปี*	ตั้งแต่จัดตั้ง*
กองทุน	27.21	18.26	11.50	6.68
ดัชนีชี้วัด	29.77	20.39	13.48	8.48
ค่าเฉลี่ยในกลุ่มเดียวกัน	26.44	15.10	11.13	-
ความผันผวนกองทุน	12.44	11.89	12.35	13.69
ความผันผวนดัชนีชี้วัด	12.44	12.34	12.72	14.35

หมายเหตุ : * % ต่อปี

ระดับความเสี่ยง

ต่ำ 1 2 3 4 5 6 7 8 สูง

เสี่ยงสูงมาก

ลงทุนในทรัพย์สินทางเลือก (ทองคำ)

โดยเฉลี่ยในรอบปีไม่น้อยกว่า 80 % ของ NAV

ข้อมูลกองทุนรวม

วันจดทะเบียนกองทุน	31 ส.ค. 2553
วันเริ่มต้น class	31 ส.ค. 2553
นโยบายการจ่ายเงินปันผล	ไม่จ่าย
อายุกองทุน	ไม่กำหนด

ผู้จัดการกองทุนรวม

นาย ธนวัฒน์ สุริโยตร

วันเริ่มบริหารกองทุน

1 ก.พ. 2568

ดัชนีชี้วัด

ดัชนีราคาทองคำในสกุลเงินดอลลาร์สหรัฐ (LBMA Gold Price PM) ที่ปรับค่าให้อยู่ในสกุลเงินบาท โดยใช้อัตราแลกเปลี่ยน ณ วันคำนวณผลตอบแทนจาก Bloomberg (100%)

คำเตือน

- การลงทุนในกองทุนรวมไม่ใช่การฝากเงิน

- ผลการดำเนินงานในอดีตของกองทุนรวม

ไม่ได้เป็นสิ่งยืนยันถึงผลการดำเนินงานในอนาคต

การเข้าร่วมต่อต้านทุจริต: ได้ประกาศเจตนารมณ์เข้าร่วม CAC

หนังสือชี้ชวนฉบับเต็ม



“ผู้ลงทุนสามารถศึกษาเครื่องมือบริหารความเสี่ยงด้านสภาพคล่องได้บนหนังสือชี้ชวนฉบับเต็ม”

www.uobam.co.th

การซื้อขายหน่วยลงทุน	การขายคืนหน่วยลงทุน
วันทำการซื้อ: ทุกวันทำการ	วันทำการขายคืน: ทุกวันทำการ
เวลาทำการ: 08:30 - 15:30 น.	เวลาทำการ: 08:30 - 15:30 น.
การซื้อขายครั้งแรกรับขั้นต่ำ: ไม่กำหนด	การขายคืนขั้นต่ำ: ไม่กำหนด
การซื้อขายครั้งถัดไปขั้นต่ำ: ไม่กำหนด	ยอดคงเหลือขั้นต่ำ: ไม่กำหนด
	ระยะเวลาการรับเงินค่าขายคืน: T+3 วันทำการ
	หลังจากวันทำการขายคืน
หมายเหตุ : ระยะเวลาการรับเงินค่าขายคืน ยังมีได้นับรวมวันหยุดทำการในต่างประเทศ	

ข้อมูลเชิงสถิติ	
Maximum Drawdown	-11.82 %
Recovering Period	3 ปี 5 เดือน
FX Hedging	0.00 %
Sharpe Ratio	1.65
Tracking Error	14.09 %
Alpha	-2.56
Beta	0.70
อัตราส่วนหมุนเวียนการลงทุน	0.21 เท่า

ค่าธรรมเนียมที่เรียกเก็บจากกองทุนรวม (% ต่อปีของ NAV รวม VAT)		
ค่าธรรมเนียม	สูงสุดไม่เกิน	เก็บจริง
การจัดการ	1.6050	0.4280
รวมค่าใช้จ่าย	2.33046	0.5684
หมายเหตุ :		
บริษัทจัดการอาจพิจารณาเปลี่ยนแปลงค่าธรรมเนียมที่เรียกเก็บจริง เพื่อให้สอดคล้องกับกลยุทธ์หรือค่าใช้จ่ายในการบริหารจัดการ		

ค่าธรรมเนียมที่เรียกเก็บจากผู้ถือหน่วย (% ของมูลค่าหน่วยลงทุน รวม VAT)		
ค่าธรรมเนียม	สูงสุดไม่เกิน	เก็บจริง
การขาย	2.00	ยกเว้น
การรับซื้อคืน	2.00	ยกเว้น
การสับเปลี่ยนหน่วยลงทุนเข้า	2.00	ยกเว้น
การสับเปลี่ยนหน่วยลงทุนออก	2.00	ยกเว้น
การโอนหน่วย	10 บาท/500 หน่วย	10 บาท/500 หน่วย
	หรือเศษของ 500 หน่วย	หรือเศษของ 500 หน่วย
หมายเหตุ :		
1. บริษัทจัดการปรับเพิ่มค่าธรรมเนียมการขายและค่าธรรมเนียมการสับเปลี่ยนหน่วยลงทุนเข้าจากเดิมเก็บจริง ยกเว้น เป็นเก็บจริง 0.50% ตั้งแต่วันที่ 17 พฤศจิกายน 2568 เป็นต้นไป		
2. บริษัทจัดการอาจพิจารณาเปลี่ยนแปลงค่าธรรมเนียมที่เรียกเก็บจริงเพื่อให้สอดคล้องกับกลยุทธ์หรือค่าใช้จ่ายในการบริหารจัดการ		
3. บริษัทจัดการอาจคิดค่าธรรมเนียมที่เรียกเก็บจากผู้ถือหน่วยกับผู้สั่งซื้อหรือผู้ถือหน่วยลงทุน แต่ละกลุ่มหรือแต่ละคนไม่เท่ากันได้		
4. ค่าธรรมเนียมในการซื้อขายหลักทรัพย์เมื่อสั่งซื้อ สั่งขาย สับเปลี่ยนหน่วยลงทุน (เข้า/ออก) ไม่เกินร้อยละ 0.75 ของมูลค่าหน่วยลงทุน (เก็บจริง 0.15%)		

สัดส่วนประเภททรัพย์สินที่ลงทุน		ทรัพย์สินที่ลงทุน 5 อันดับแรก	
breakdown	% NAV	holding	% NAV
1. หน่วยลงทุนของกองทุนระหว่างประเทศ	97.96	1. หน่วยลงทุน : SPDR GOLD SHARES	97.96
2. อื่น ๆ	2.04		

การลงทุนในกองทุนอื่นเกินกว่า 20% (กองในประเทศและกองต่างประเทศ)

ชื่อกอง : SPDR GOLD SHARES

ISIN code : US78463V1070

Bloomberg code : GLD US

คำอธิบาย

Maximum Drawdown : เพอร์เซ็นต์ผลขาดทุนสูงสุดของกองทุนรวมในระยะเวลา 5 ปี ย้อนหลัง (หรือตั้งแต่จัดตั้งกองทุนกรณีที่ยังไม่ครบ 5 ปี) โดยวัดจากระดับ NAV ต่อหน่วยที่จุดสูงสุดไปจนถึงจุดต่ำสุดในช่วงที่ NAV ต่อหน่วยปรับตัวลดลง ค่า Maximum Drawdown เป็นข้อมูลที่ช่วยให้ทราบถึงความเสี่ยงที่อาจจะขาดทุนจากการลงทุนในกองทุนรวม

Recovering Period : ระยะเวลาการฟื้นตัว เพื่อเป็นข้อมูลให้ผู้ลงทุนทราบถึงระยะเวลาดังแต่การขาดทุนสูงสุดจนถึงระยะเวลาที่ฟื้นกลับมาที่เงินทุนเริ่มต้นใช้ระยะเวลานานเท่าใด

อัตราส่วนหมุนเวียนการลงทุน : ความถี่ของการซื้อขายหลักทรัพย์ในพอร์ตกองทุนในช่วงเวลาใดช่วงเวลานึง

โดยคำนวณจากมูลค่าที่ต่ำกว่าระหว่างผลรวมของมูลค่าการซื้อขายหลักทรัพย์กับผลรวมของมูลค่าการขายหลักทรัพย์ของกองทุนรวมในรอบระยะเวลา 1 ปีหารด้วยมูลค่า NAV ของกองทุนรวมเฉลี่ยในรอบระยะเวลาเดียวกัน กองทุนรวมที่มีค่า portfolio turnover สูง บ่งชี้ถึงการซื้อขายหลักทรัพย์บ่อยครั้งของผู้จัดการกองทุนและทำให้ต้นทุนการซื้อขายหลักทรัพย์ที่สูง จึงต้องพิจารณาเปรียบเทียบกับผลการดำเนินงานของกองทุนรวมเพื่อประเมินความคุ้มค่าของการซื้อขายหลักทรัพย์ดังกล่าว

Sharpe Ratio : อัตราส่วนระหว่างผลตอบแทนส่วนเพิ่มของกองทุนรวมเปรียบเทียบกับความเสี่ยงจากการลงทุน

โดยคำนวณจากผลต่างระหว่างอัตราผลตอบแทนของกองทุนรวมกับอัตราผลตอบแทนที่ปราศจากความเสี่ยง (risk-free rate) เปรียบเทียบกับค่าเบี่ยงเบนมาตรฐาน (standard deviation) ของกองทุนรวม ค่า Sharpe Ratio สะท้อนถึงอัตราผลตอบแทนที่กองทุนรวมควรได้รับเพิ่มขึ้นเพื่อชดเชยกับความเสี่ยงที่กองทุนรวมรับมา โดยกองทุนรวมที่มีค่า Sharpe Ratio สูงกว่าจะเป็นกองทุนที่มีประสิทธิภาพในการบริหารจัดการลงทุนที่ดีกว่า เนื่องจากได้รับผลตอบแทนส่วนเพิ่มที่สูงกว่าภายใต้ระดับความเสี่ยงเดียวกัน

Alpha : ผลตอบแทนส่วนเกินของกองทุนรวมเมื่อเปรียบเทียบกับดัชนีชี้วัด (benchmark) โดยค่า Alpha ที่สูง หมายถึง กองทุนสามารถสร้างผลตอบแทนได้สูงกว่าดัชนีชี้วัด ซึ่งเป็นผลจากประสิทธิภาพของผู้จัดการกองทุนในการคัดเลือกหรือหาจังหวะเข้าลงทุนในหลักทรัพย์ได้อย่างเหมาะสม

Beta : ระดับและทิศทางการเปลี่ยนแปลงของอัตราผลตอบแทนของหลักทรัพย์ในพอร์ตการลงทุน โดยเปรียบเทียบกับอัตราการเปลี่ยนแปลงของตลาด Beta น้อยกว่า 1 แสดงว่าหลักทรัพย์ในพอร์ตการลงทุนมีการเปลี่ยนแปลงของอัตราผลตอบแทนน้อยกว่าการเปลี่ยนแปลงของอัตราผลตอบแทนของกลุ่มหลักทรัพย์ของตลาด Beta มากกว่า 1 แสดงว่าหลักทรัพย์ในพอร์ตการลงทุนมีการเปลี่ยนแปลงของอัตราผลตอบแทนมากกว่าการเปลี่ยนแปลงของอัตราผลตอบแทนของกลุ่มหลักทรัพย์ของตลาด

Tracking Error : เพื่อให้พิจารณาความผันผวนของส่วนต่างของผลตอบแทนเฉลี่ยของกองทุนรวมและผลตอบแทนของดัชนีชี้วัด

ซึ่งสะท้อนให้เห็นถึงประสิทธิภาพในการเลียนแบบดัชนีชี้วัดของกองทุนรวมว่ามีการเบี่ยงเบนออกไปจากดัชนีชี้วัด มากน้อยเพียงใด เช่น หากกองทุนรวมมีค่า TE ต่ำ แสดงว่าอัตราผลตอบแทนของกองทุนมีการเบี่ยงเบนออกไปจากดัชนีชี้วัดในอัตราที่ต่ำ ดังนั้น กองทุนรวมนี้จึงมีประสิทธิภาพในการเลียนแบบดัชนีอ้างอิง ในขณะที่กองทุนรวมที่มีค่า TE สูง แสดงว่าอัตราผลตอบแทนของกองทุนรวมมีการเบี่ยงเบนออกจากดัชนีชี้วัดในอัตราที่สูง ดังนั้น โอกาสที่ผลตอบแทนการลงทุนจะเป็นไปตามผลตอบแทนของ benchmark ก็จะลดน้อยลง เป็นต้น

Yield to Maturity : อัตราผลตอบแทนจากการลงทุนในตราสารหนี้โดยถือจนครบกำหนดอายุ

ซึ่งคำนวณจากดอกเบี้ยที่จะได้รับในอนาคตตลอดอายุตราสารและเงินต้นที่จะได้รับคืนนำมาคิดลดเป็นมูลค่าปัจจุบัน โดยใช้วัดอัตราผลตอบแทนของกองทุนรวมตราสารหนี้คำนวณจากค่าเฉลี่ยถ่วงน้ำหนักของ Yield to Maturity ของตราสารหนี้แต่ละตัวที่กองทุนมีการลงทุน และเนื่องจาก Yield to Maturity มีหน่วยมาตรฐานเป็นเปอร์เซ็นต์ต่อปี จึงสามารถนำไปใช้เปรียบเทียบอัตราผลตอบแทนระหว่างกองทุนรวมตราสารหนี้ที่มีนโยบายถือครองตราสารหนี้จนครบกำหนดอายุและมีลักษณะการลงทุนที่ใกล้เคียงกันได้

บริษัทหลักทรัพย์จัดการกองทุน ยูโอบี (ประเทศไทย) จำกัด

ชั้น 23A, 25 อาคารเอเชียเซ็นเตอร์ เลขที่ 173/27-30, 31-33

ถนนสาทรใต้ แขวงทุ่งมหาเมฆ เขตสาทร กรุงเทพมหานคร 10120

โทรศัพท์ : 0-2786-2000

www.uobam.co.th

SPDR® Gold Shares

Objective

The investment objective of SPDR® Gold Trust (the "Trust") is for the shares to reflect the performance of the price of gold bullion, less the Trust's expenses.

The Price of Gold

The spot price for gold bullion is determined by market forces in the 24-hour global over-the-counter (OTC) market for gold. The OTC market accounts for most global gold trading, and prices quoted reflect the information available to the market at any given time. The price, holdings, and net asset value of the Gold Shares, as well as market data for the overall gold bullion market, can be tracked daily at spdrgoldshares.com.

Fund Information

Inception Date	11/18/2004
Intraday NAV Ticker	GLDIV
Index Ticker	N/A

Key Facts

Ticker Symbol	GLD®
CUSIP	78463V107
Exchange	NYSE ARCA
Short Sale Eligible	Yes
Margin Eligible	Yes

Not FDIC Insured. No Bank Guarantee. May Lose Value.

GLD®

Fact Sheet

Gold

As of 09/30/2025

Total Return (As of 09/30/2025)

	NAV (%)	Market Value (%)	LBMA Gold Price PM(%)
Cumulative			
QTD	16.25	16.61	16.36
YTD	46.10	46.81	46.61
Annualized			
1 Year	44.89	46.25	45.45
3 Year	31.23	31.93	31.74
5 Year	14.72	14.94	15.17
10 Year	12.67	12.76	13.12

Gross Expense Ratio* (%)	0.40
--------------------------	------

Past performance is not a reliable indicator of future performance. Investment return and principal value will fluctuate, so you may have a gain or loss when shares are sold. Current performance may be higher or lower than that quoted. Visit www.statestreet.com/im for most recent month-end performance. Performance is shown net of fees. Performance of an index is not illustrative of any particular investment. It is not possible to invest directly in an index. Index returns are unmanaged and do not reflect the deduction of any fees or expenses. Index returns reflect all items of income, gain and loss and the reinvestment of dividends and other income as applicable.

The market price used to calculate the Market Value return is the midpoint between the highest bid and the lowest offer on the exchange on which the shares of the Fund are listed for trading, as of the time that the Fund's NAV is calculated. If you trade your shares at another time, your return may differ. Effective March 20, 2015, the SPDR Gold Trust (GLD) adopted the LBMA Gold Price PM as the reference benchmark price of gold in calculating the Net Asset Value (NAV) of the Trust. Prior to that date, the Trust used the London PM Fix as the reference benchmark price in calculating the NAV.

*The gross expense ratio is the Trust's annual operating expense ratio. It is gross of any fee waivers or expense reimbursements. It can be found in the fund's most recent prospectus.

Management

Sponsor	World Gold Trust Services, LLC
Gold Custodians*	HSBC Bank plc and JPMorgan Chase Bank, N.A.
Trustee	The Bank of New York Mellon
Marketing Agent	State Street Global Advisors Funds Distributors, LLC

*As of 12/6/2022, JPMorgan Chase Bank, N.A. was added as a custodian.

Advantages	
Easily Accessible	Listed on the NYSE Arca.
Secure	The Gold Shares represent fractional, undivided interests in GLD, the sole assets of which are physical gold bullion and, from time to time, cash.
Transparent	There exists a 24-hour global over-the-counter market for gold bullion, which provides readily available market data. The price, holdings and net asset value of the Gold Shares, as well as market data for the overall gold bullion market, can be tracked daily at spdrgoldshares.com .
Cost Effective	For many investors, the transaction costs related to the Shares are expected to be lower than the costs associated with the purchase, storage and insurance of physical gold.
Liquid	Structure allows for baskets to be created and redeemed according to market demand, creating liquidity.
Flexible	Gold Shares are listed on the NYSE Arca (Ticker: GLD) and trade the same way ordinary stocks do. It is possible to buy or sell Gold Shares continuously throughout the trading day on the exchange at prices established by the market. Additionally, it is possible to place market, limit and stop-loss orders for Gold Shares.

statestreet.com/im

Information Classification: General

State Street Global Advisors (SSGA) is now State Street Investment Management. Please go to statestreet.com/investment-management for more information.

State Street Investment Management

One Congress Street, Boston MA 02114
T: +1 866 787 2257

Important risk information

Investing involves risk, and you could lose money on an investment in SPDR® Gold Trust ("GLD" or "GLD").

ETFs trade like stocks, are subject to investment risk, fluctuate in market value and may trade at prices above or below the ETFs' net asset value. Brokerage commissions and ETF expenses will reduce returns.

Commodities and commodity-index linked securities may be affected by changes in overall market movements, changes in interest rates, and other factors such as weather, disease, embargoes, or political and regulatory developments, as well as trading activity of speculators and arbitrageurs in the underlying commodities.

Frequent trading of ETFs could significantly increase commissions and other costs such that they may offset any savings from low fees or costs.

Diversification does not ensure a profit or guarantee against loss.
There can be no assurance that a liquid market

will be maintained for ETF shares.

Investing in commodities entails significant risk and is not appropriate for all investors.

Important Information Relating to GLD: GLD has filed a registration statement (including a prospectus) with the Securities and Exchange Commission ("SEC") for the offering to which this communication relates. Before you invest, you should read the prospectus in that registration statement and other documents GLD has filed with the SEC for more complete information about GLD and this offering. Please see the GLD prospectus for a detailed discussion of the risks of investing in GLD shares. When distributed electronically, the GLD prospectus is available by clicking here. You may get these documents for free by visiting EDGAR on the SEC website at sec.gov or by visiting spdrgoldshares.com. Alternatively, GLD or any authorized participant will arrange to send you the prospectus if you request it by calling 866.320.4053.

GLD is not an investment company registered under the Investment Company Act of 1940 (the "1940 Act") and is not subject to regulation under the Commodity Exchange Act of 1936 (the "CEA"). As a result, shareholders of GLD do not have the protections associated with ownership of shares in an investment company registered under the 1940 Act or the protections afforded by the CEA.

GLD shares trade like stocks, are subject to investment risk and will fluctuate in market value. The value of GLD shares relates directly to the value of the gold held by GLD (less its

expenses), and fluctuations in the price of gold could materially and adversely affect an investment in the shares. The price received upon the sale of the shares, which trade at market price, may be more or less than the value of the gold represented by them. GLD does not generate any income, and as GLD regularly sells gold to pay for its ongoing expenses, the amount of gold represented by each Share will decline over time to that extent.

The World Gold Council name and logo are a registered trademark and used with the permission of the World Gold Council pursuant to a license agreement. The World Gold Council is not responsible for the content of, and is not liable for the use of or reliance on, this material. World Gold Council is an affiliate of GLD's sponsor.

GLD® is a registered trademark of World Gold Trust Services, LLC used with the permission of World Gold Trust Services, LLC.

The S&P 500® Index is a product of S&P Dow Jones Indices LLC or its affiliates ("S&P DJI") and have been licensed for use by State Street Global Advisors. S&P®, SPDR®, S&P 500®, US 500 and the 500 are trademarks of Standard & Poor's Financial Services LLC ("S&P"); Dow Jones® is a registered trademark of Dow Jones Trademark Holdings LLC ("Dow Jones") and has been licensed for use by S&P Dow Jones Indices; and these trademarks have been licensed for use by S&P DJI and sublicensed for certain purposes by State Street Global Advisors. The fund is not sponsored, endorsed, sold or promoted by S&P DJI, Dow Jones, S&P, their respective affiliates, and none of such parties make any representation regarding the advisability of investing in such product(s)

nor do they have any liability for any errors, omissions, or interruptions of these indices.

The information provided does not constitute investment advice and it should not be relied on as such. It should not be considered a solicitation to buy or an offer to sell a security. It does not take into account any investor's particular investment objectives, strategies, tax status or investment horizon. You should consult your tax and financial advisor.

All information is from SSGA unless otherwise noted and has been obtained from sources believed to be reliable, but its accuracy is not guaranteed. There is no representation or warranty as to the current accuracy, reliability or completeness of, nor liability for, decisions based on such information and it should not be relied on as such.

The whole or any part of this work may not be reproduced, copied or transmitted or any of its contents disclosed to third parties without SSGA's express written consent.

This communication is not intended to be an investment recommendation or investment advice and should not be relied upon as such.

For more information, please contact the Marketing Agent for GLD: State Street Global Advisors Funds Distributors, LLC, One Iron Street, Boston, MA, 02210; T: +1 866 320 4053 spdrgoldshares.com

© 2025 State Street Corporation.

All Rights Reserved.

Tracking Number: 5907920.5.4.AM.RTL

Expiration Date: 01/31/2026

ETF-GLD® 20251016/10:42

AIMC Category Performance Report

Report as of 30/11/2025



Return statistics for Thailand Mutual Funds

AIMC Category	Average Trailing Return (%)							Average Calendar Year Return (%)				
	YTD	3M	6M	1Y	3Y	5Y	10Y	2020	2021	2022	2023	2024
Aggressive Allocation	-4.32	0.62	5.94	-6.19	-4.08	-0.53	0.17	-3.71	17.78	-4.53	-7.42	0.46
ASEAN Equity	2.42	0.11	6.02	0.44	2.35	5.13	0.70	-0.64	24.80	-13.86	1.56	4.16
Asia Pacific Ex Japan	21.19	7.32	16.93	18.89	6.18	0.65	3.51	22.91	1.18	-22.07	-0.41	2.73
China Equity - A Shares	17.00	0.49	20.25	18.43	-0.36	-6.86	0.91	25.04	-5.44	-29.54	-20.95	5.66
Commodities Energy	-12.53	-5.68	1.96	-9.66	-6.88	10.43	-0.03	-31.41	65.84	13.47	-6.87	2.67
Commodities Precious Metals	50.74	20.30	23.17	47.45	26.44	15.10	11.13	22.38	-1.94	-0.75	9.13	20.70
Conservative Allocation	2.76	0.63	2.83	2.15	1.36	0.62	1.10	-1.01	3.30	-3.64	-0.77	2.05
Emerging Market	21.05	6.91	14.77	18.45	7.48	0.12	2.93	9.34	-3.39	-24.38	4.34	0.73
Emerging Market Bond Discretionary F/X Hedge or Unhedge	1.98	-1.78	1.18	0.99	4.44	-1.59	1.21	3.86	-4.60	-16.35	0.95	6.59
Energy	-8.71	-3.71	4.06	-11.94	-11.30	-3.81	3.29	-6.55	10.38	4.80	-17.51	-10.22
Equity General	-10.17	0.21	6.14	-11.88	-7.87	-1.34	0.10	-9.61	19.03	1.13	-11.89	-1.94
Equity Large Cap	-7.62	1.07	8.18	-9.25	-5.32	0.07	1.15	-11.22	16.03	1.98	-9.68	1.34
Equity Small - Mid Cap	-24.90	-5.02	-1.03	-26.49	-16.14	-4.83	-1.57	8.03	41.13	-4.54	-13.32	-10.71
European Equity	9.71	2.01	0.58	9.01	8.08	6.57	5.09	4.62	24.32	-19.18	12.78	6.42
Foreign Investment Allocation	7.90	3.03	7.27	5.67	5.07	1.44	2.99	6.41	6.90	-17.03	5.10	4.18
Fund of Property Fund - Foreign	5.41	0.18	3.58	-1.60	-0.66	-1.34	0.73	-6.59	19.71	-25.78	0.76	-6.07
Fund of Property Fund - Thai	4.76	8.44	5.59	4.21	1.22	-1.65	1.33	-22.42	-0.22	-6.52	-8.90	5.35
Fund of Property fund -Thai and Foreign	8.16	4.44	7.82	5.68	1.06	-0.95	2.78	-10.25	2.89	-11.27	-1.75	-2.84
Global Bond Discretionary F/X Hedge or Unhedge	3.16	1.14	2.77	1.93	2.29	-0.28	-0.54	3.62	1.13	-10.76	2.91	0.54
Global Bond Fully F/X Hedge	4.93	1.30	3.18	3.54	2.38	-0.90	0.35	4.32	0.11	-11.41	2.96	0.53
Global Equity	8.80	2.26	8.22	5.90	9.42	3.21	5.59	19.50	12.50	-26.93	12.61	4.82
Global Equity - Alternative Energy	30.55	10.12	30.51	21.92	-2.50	2.44	-	-	3.05	-24.42	-7.94	-16.30
Global Equity - Consumer Goods and Services	3.36	0.59	5.66	2.22	5.74	-4.36	3.07	40.42	-3.47	-32.19	9.05	10.24
Global Equity - Infrastructure	16.32	4.31	4.74	9.85	4.41	5.86	3.90	-7.34	18.09	-8.55	0.86	1.70
Global Equity Fully FX Risk Hedge	13.35	2.47	8.97	10.39	11.27	6.13	6.58	12.76	15.15	-26.77	16.62	10.38
Greater China Equity	20.26	-0.12	13.93	21.56	2.59	-6.88	0.82	19.36	-12.55	-27.20	-20.20	6.94
Health Care	13.80	16.17	22.18	5.37	0.24	1.67	4.04	22.59	7.71	-19.54	-0.96	-7.28
High Yield Bond	3.11	0.44	2.36	2.48	4.27	1.63	2.72	3.44	4.76	-11.58	5.39	4.99
India Equity	-6.23	1.58	-2.83	-8.47	3.96	7.65	6.35	12.07	26.23	-12.85	16.93	10.37
Japan Equity	21.46	10.22	20.67	24.70	16.34	10.71	7.91	10.09	6.73	-10.31	20.35	15.09
Long Term General Bond	5.10	-2.92	1.43	5.33	3.26	1.95	2.06	2.26	-0.26	-1.11	1.01	5.36
Mid Term General Bond	3.13	-0.26	1.30	3.28	2.67	1.76	1.68	1.03	0.67	0.14	1.61	2.85
Mid Term Government Bond	2.78	-1.01	1.05	2.98	2.10	1.24	1.22	1.40	-0.18	-0.06	0.81	2.87
Moderate Allocation	2.37	1.47	4.96	1.00	1.03	0.99	1.04	-3.46	7.56	-5.37	-1.48	2.39
Money Market General	1.43	0.30	0.66	1.60	1.67	1.11	1.04	0.55	0.20	0.38	1.43	2.06
Money Market Government	1.31	0.28	0.61	1.48	1.59	1.04	0.98	0.42	0.18	0.35	1.38	1.98
Other Global Sector Equity	20.90	3.52	16.32	14.03	4.16	8.85	7.22	9.13	16.37	-22.72	3.42	-0.38
SET 50 Index Fund	-5.71	2.44	11.28	-6.93	-3.46	0.62	1.93	-13.21	10.81	4.94	-11.29	6.24
Short Term General Bond	1.78	0.32	0.83	1.96	1.88	1.28	1.18	0.49	0.42	0.55	1.53	2.11
Short Term Government Bond	1.33	0.27	0.63	1.51	1.54	0.99	0.93	0.50	-0.05	0.39	1.18	1.98
Technology Equity	20.04	5.97	21.30	17.72	22.82	4.70	-	50.15	8.42	-43.73	47.90	18.49

Thai Free Hold	1.89	-0.46	0.45	2.19	2.37	1.99	2.47	-2.43	-0.63	3.30	2.56	0.97
Thai Mixed (between free and lease hold)	1.67	0.38	0.74	3.10	-0.07	-0.75	2.11	3.19	-1.48	-4.43	-1.13	-3.10
US Equity	9.16	3.36	11.77	6.97	14.87	6.67	9.08	20.70	22.20	-30.01	25.04	18.66
Vietnam Equity	7.05	-6.38	16.12	9.09	7.86	4.88	-	15.86	45.20	-32.85	7.81	8.60