

## กองทุนเปิด ยูโร ไฮโดรเจน (EHD)

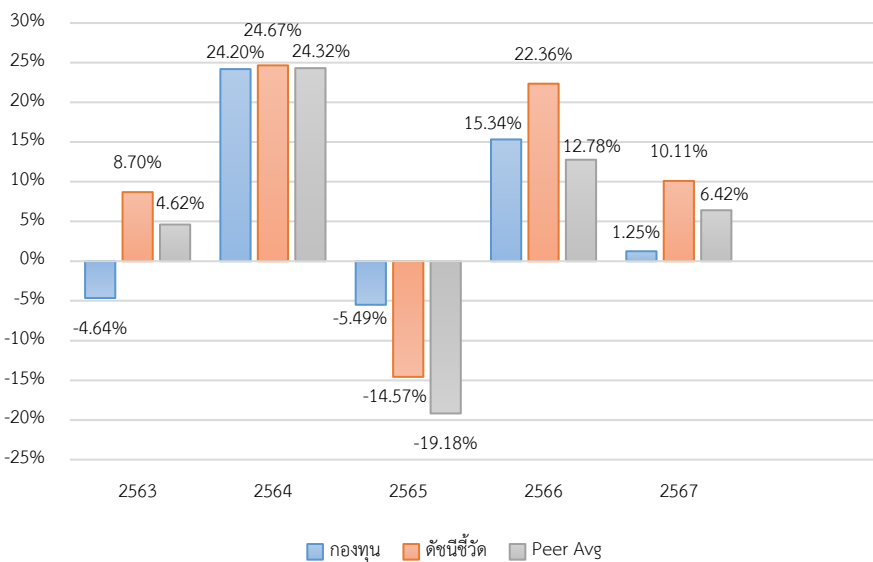
### ประเภทกองทุนรวม / กลุ่มกองทุนรวม

- กองทุนรวมตราสารทุน
- Feeder Fund / กองทุนที่เน้นลงทุนแบบมีความเสี่ยงต่างประเทศ
- กลุ่ม European Equity

### นโยบายและกลยุทธ์การลงทุน

- ลงทุนในกองทุน Goldman Sachs Eurozone Equity Income
- กองทุนหลักจัดตั้งและบริหารจัดการโดยบริษัท Goldman Sachs Asset Management B.V.
- มุ่งหวังให้ผลประโยชน์การเคลื่อนไหวตามกองทุนหลัก โดยกองทุนหลักใช้กลยุทธ์การบริหารกองทุนเชิงรุก (active management)

### ผลการดำเนินงานและดัชนีชี้วัดย้อนหลัง 5 ปีปฏิทิน

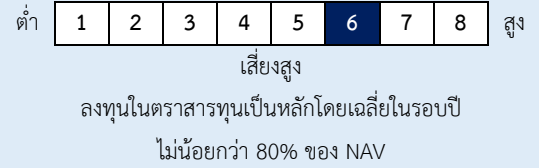


### ผลการดำเนินงานย้อนหลังแบบปีกลุ่ม (%)

	YTD	3 เดือน	6 เดือน	1 ปี*
กองทุน	14.29	-0.68	2.96	9.38
ดัชนีชี้วัด	15.43	0.76	3.44	13.38
ค่าเฉลี่ยในกลุ่มเดียวกัน	7.83	-1.39	-0.30	3.24
ความผันผวนกองทุน	12.65	6.32	11.94	14.24
ความผันผวนดัชนีชี้วัด	13.67	5.87	12.75	15.74
	3 ปี*	5 ปี*	10 ปี*	ตั้งแต่จัดตั้ง*
กองทุน	12.43	10.88	6.21	2.15
ดัชนีชี้วัด	18.46	12.83	7.02	3.22
ค่าเฉลี่ยในกลุ่มเดียวกัน	9.59	7.47	5.77	-
ความผันผวนกองทุน	11.76	14.17	15.10	17.56
ความผันผวนดัชนีชี้วัด	13.73	16.32	15.47	18.85

หมายเหตุ : \* % ต่อปี

### ระดับความเสี่ยง



### ข้อมูลกองทุนรวม

วันจดทะเบียนกองทุน	4 เม.ย. 2550
วันเริ่มต้น class	ไม่มีการแบ่ง Class
นโยบายการจ่ายเงินปันผล	ไม่จ่าย
อายุกองทุน	ไม่กำหนด

### ผู้จัดการกองทุนรวม

น.ส. พรศจี วรสุทธิพิศิษฐ์	วันเริ่มบริหารกองทุน
	1 ก.พ. 2566

### ดัชนีชี้วัด

ดัชนี MSCI EMU Net Total Return EUR (100%) ปรับด้วยต้นทุนการป้องกันความเสี่ยงอัตราแลกเปลี่ยนเพื่อเทียบค่าสกุลเงินบาท ณ วันที่คำนวณผลตอบแทน ร้อยละ 95 และปรับด้วยอัตราแลกเปลี่ยนเพื่อเทียบค่าสกุลเงินบาท ณ วันที่คำนวณผลตอบแทนร้อยละ 5

### คำเตือน

- การลงทุนในกองทุนรวมไม่ใช่การฝากเงิน
- ผลการดำเนินงานในอดีตของกองทุนรวม มิได้เป็นสิ่งยืนยันถึงผลการดำเนินงานในอนาคต
- การเข้าร่วมต่อต้านทุจริต: ได้ประกาศเจตนารมณ์เข้าร่วม CAC

จัดอันดับกองทุน Morningstar ★★★★★

หนังสือชี้ชวนฉบับเต็ม



“ผู้ลงทุนสามารถศึกษาเครื่องมือบริหารความเสี่ยงด้านสภาพคล่องได้ในหนังสือชี้ชวนฉบับเต็ม”

www.uobam.co.th

การซื้อขายหน่วยลงทุน	การขายคืนหน่วยลงทุน	ข้อมูลเชิงสถิติ	
วันทำการซื้อ: ทุกวันทำการ	วันทำการขายคืน: ทุกวันทำการ	Maximum Drawdown	-19.45 %
เวลาทำการ: 08:30 - 15:30 น.	เวลาทำการ: 08:30 - 15:00 น.	Recovering Period	8 ปี 10 เดือน
การซื้อขายครั้งแรกขั้นต่ำ: ไม่กำหนด	การขายคืนขั้นต่ำ: ไม่กำหนด	FX Hedging	95.10 %
การซื้อขายถัดไปขั้นต่ำ: ไม่กำหนด	ยอดคงเหลือขั้นต่ำ: ไม่กำหนด	Sharpe Ratio	0.94
	ระยะเวลาการรับเงินค่าขายคืน: T+4 วันทำการ	Alpha	-6.03
	หลังจากวันทำการขายคืน	Beta	0.53
หมายเหตุ : ระยะเวลาการรับเงินค่าขายคืน ยังมีได้นับรวมวันหยุดทำการในต่างประเทศ		อัตราส่วนหมุนเวียนการลงทุน	1.13 เท่า

ค่าธรรมเนียมที่เรียกเก็บจากกองทุนรวม (% ต่อปีของ NAV รวม VAT)		
ค่าธรรมเนียม	สูงสุดไม่เกิน	เก็บจริง
การจัดการ	1.6050	1.6050
รวมค่าใช้จ่าย	5.3500	1.8897
ค่าตอบแทนที่ได้รับจากบริษัทจัดการต่างประเทศ (Rebate fee)=0.7500 %ของ NAV		
หมายเหตุ : บริษัทจัดการอาจพิจารณาเปลี่ยนแปลงค่าธรรมเนียมที่เรียกเก็บจริงเพื่อให้สอดคล้องกับกลยุทธ์หรือค่าใช้จ่ายในการบริหารจัดการ		

ค่าธรรมเนียมที่เรียกเก็บจากผู้ถือหน่วย (% ของมูลค่าหน่วยลงทุน รวม VAT)		
ค่าธรรมเนียม	สูงสุดไม่เกิน	เก็บจริง
การขาย	1.50	1.50
การรับซื้อคืน	ไม่มี	ไม่มี
การสับเปลี่ยนหน่วยลงทุนเข้า	ไม่มี	ไม่มี
การสับเปลี่ยนหน่วยลงทุนออก	ไม่มี	ไม่มี
การโอนหน่วย	50 บาท/2,000 หน่วย	50 บาท/2,000 หน่วย
	หรือเศษของ 2,000 หน่วย	หรือเศษของ 2,000 หน่วย
หมายเหตุ :		
1. กรณีโอนหน่วย จำนวนเงินสูงสุดที่เรียกเก็บจากผู้โอนจะต้องไม่เกิน 25,000 บาท		
2. บริษัทจัดการอาจพิจารณาเปลี่ยนแปลงค่าธรรมเนียมที่เรียกเก็บจริงเพื่อให้สอดคล้องกับกลยุทธ์หรือค่าใช้จ่ายในการบริหารจัดการ		
3. บริษัทจัดการอาจคิดค่าธรรมเนียมที่เรียกเก็บจากผู้ถือหน่วยกับผู้สั่งซื้อหรือผู้ถือหน่วยลงทุน แต่ละกลุ่มไม่เท่ากันได้		

สัดส่วนประเภททรัพย์สินที่ลงทุน		ทรัพย์สินที่ลงทุน 5 อันดับแรก	
breakdown	% NAV	holding	% NAV
1. หน่วยลงทุนของกองทุนระหว่างประเทศ	100.02	1. หน่วยลงทุน : Goldman Sachs Eurozone Equity Income (LU0127786431)	100.02
2. เงินฝากและตราสารหนี้ที่ออกโดยสถาบันการเงิน	0.01	2. เงินฝากออมทรัพย์ : ธนาคารยูโอบี จำกัด (มหาชน)	0.01
3. อื่น ๆ	-0.03	3. อื่นๆ	-0.03

## การลงทุนในกองทุนอื่นเกินกว่า 20% (กองในประเทศและกองต่างประเทศ)

ชื่อกอง : Goldman Sachs Eurozone Equity Income

ISIN code : LU0127786431

Bloomberg code : INGEHYC LX

### คำอธิบาย

**Maximum Drawdown :** เพอร์เซ็นต์ผลขาดทุนสูงสุดของกองทุนรวมในระยะเวลา 5 ปี ย้อนหลัง (หรือตั้งแต่จัดตั้งกองทุนกรณีที่ยังไม่ครบ 5 ปี) โดยวัดจากระดับ NAV ต่อหน่วยที่จุดสูงสุดไปจนถึงจุดต่ำสุดในช่วงที่ NAV ต่อหน่วยปรับตัวลดลง ค่า Maximum Drawdown เป็นข้อมูลให้ทราบถึงความเสี่ยงที่อาจจะขาดทุนจากการลงทุนในกองทุนรวม

**Recovering Period :** ระยะเวลาการฟื้นตัว เพื่อเป็นข้อมูลให้ผู้ลงทุนทราบถึงระยะเวลาดังแต่การขาดทุนสูงสุดจนถึงระยะเวลาที่ฟื้นกลับมาที่เงินทุนเริ่มต้นใช้ระยะเวลานานเท่าใด

**อัตราส่วนหมุนเวียนการลงทุน :** ความถี่ของการซื้อขายหลักทรัพย์ในพอร์ตกองทุนในช่วงเวลาใดช่วงเวลานึง

โดยคำนวณจากมูลค่าที่ต่ำกว่าระหว่างผลรวมของมูลค่าการซื้อขายหลักทรัพย์กับผลรวมของมูลค่าการขายหลักทรัพย์ของกองทุนรวมในรอบระยะเวลา 1 ปีหารด้วยมูลค่า NAV ของกองทุนรวมเฉลี่ยในรอบระยะเวลาเดียวกัน กองทุนรวมที่มีค่า portfolio turnover สูง บ่งชี้ถึงการซื้อขายหลักทรัพย์บ่อยครั้งของผู้จัดการกองทุนและทำให้มีต้นทุนการซื้อขายหลักทรัพย์ที่สูง จึงต้องพิจารณาเปรียบเทียบกับผลการดำเนินงานของกองทุนรวมเพื่อประเมินความคุ้มค่าของการซื้อขายหลักทรัพย์ดังกล่าว

**Sharpe Ratio :** อัตราส่วนระหว่างผลตอบแทนส่วนเพิ่มของกองทุนรวมเปรียบเทียบกับความเสี่ยงจากการลงทุน

โดยคำนวณจากผลต่างระหว่างอัตราผลตอบแทนของกองทุนรวมกับอัตราผลตอบแทนที่ปราศจากความเสี่ยง (risk-free rate) เปรียบเทียบกับค่าเบี่ยงเบนมาตรฐาน (standard deviation) ของกองทุนรวม ค่า Sharpe Ratio สะท้อนถึงอัตราผลตอบแทนที่กองทุนรวมควรได้รับเพิ่มขึ้นเพื่อชดเชยกับความเสี่ยงที่กองทุนรวมรับมา โดยกองทุนรวมที่มีค่า Sharpe Ratio สูงกว่าจะเป็นกองทุนที่มีประสิทธิภาพในการบริหารจัดการลงทุนที่ดีกว่า เนื่องจากได้รับผลตอบแทนส่วนเพิ่มที่สูงกว่าภายใต้ระดับความเสี่ยงเดียวกัน

**Alpha :** ผลตอบแทนส่วนเกินของกองทุนรวมเมื่อเปรียบเทียบกับดัชนีชี้วัด (benchmark) โดยค่า Alpha ที่สูง หมายถึง กองทุนสามารถสร้างผลตอบแทนได้สูงกว่าดัชนีชี้วัด ซึ่งเป็นผลจากประสิทธิภาพของผู้จัดการกองทุนในการคัดเลือกหรือหาจังหวะเข้าลงทุนในหลักทรัพย์ได้อย่างเหมาะสม

**Beta :** ระดับและทิศทางการเปลี่ยนแปลงของอัตราผลตอบแทนของหลักทรัพย์ในพอร์ตการลงทุน โดยเปรียบเทียบกับอัตราการเปลี่ยนแปลงของตลาด Beta น้อยกว่า 1 แสดงว่าหลักทรัพย์ในพอร์ตการลงทุนมีการเปลี่ยนแปลงของอัตราผลตอบแทนน้อยกว่าการเปลี่ยนแปลงของอัตราผลตอบแทนของกลุ่มหลักทรัพย์ของตลาด Beta มากกว่า 1 แสดงว่าหลักทรัพย์ในพอร์ตการลงทุนมีการเปลี่ยนแปลงของอัตราผลตอบแทนมากกว่าการเปลี่ยนแปลงของอัตราผลตอบแทนของกลุ่มหลักทรัพย์ของตลาด

**Tracking Error :** เพื่อให้พิจารณาความผันผวนของส่วนต่างของผลตอบแทนเฉลี่ยของกองทุนรวมและผลตอบแทนของดัชนีชี้วัด

ซึ่งสะท้อนให้เห็นถึงประสิทธิภาพในการเลียนแบบดัชนีชี้วัดของกองทุนรวมว่ามีการเบี่ยงเบนออกไปจากดัชนีชี้วัด มากน้อยเพียงใด เช่น หากกองทุนรวมมีค่า TE ต่ำ แสดงว่าอัตราผลตอบแทนของกองทุนมีการเบี่ยงเบนออกไปจากดัชนีชี้วัดในอัตราที่ต่ำ ดังนั้น กองทุนรวมนี้จึงมีประสิทธิภาพในการเลียนแบบดัชนีอ้างอิง ในขณะที่กองทุนรวมที่มีค่า TE สูง แสดงว่าอัตราผลตอบแทนของกองทุนรวมมีการเบี่ยงเบนออกจากดัชนีชี้วัดในอัตราที่สูง ดังนั้น โอกาสที่ผลตอบแทนการลงทุนจะเป็นไปตามผลตอบแทนของ benchmark ก็จะลดน้อยลง เป็นต้น

**Yield to Maturity :** อัตราผลตอบแทนจากการลงทุนในตราสารหนี้โดยถือจนครบกำหนดอายุ

ซึ่งคำนวณจากดอกเบี้ยที่จะได้รับในอนาคตตลอดอายุตราสารและเงินต้นที่จะได้รับคืนนำมาคิดลดเป็นมูลค่าปัจจุบัน โดยใช้วัดอัตราผลตอบแทนของกองทุนรวมตราสารหนี้ คำนวณจากค่าเฉลี่ยถ่วงน้ำหนักของ Yield to Maturity ของตราสารหนี้แต่ละตัวที่กองทุนมีการลงทุน และเนื่องจาก Yield to Maturity มีหน่วยมาตรฐานเป็นเปอร์เซ็นต์ต่อปี จึงสามารถนำไปใช้เปรียบเทียบอัตราผลตอบแทนระหว่างกองทุนรวมตราสารหนี้ที่มีนโยบายถือครองตราสารหนี้จนครบกำหนดอายุและมีลักษณะการลงทุนที่ใกล้เคียงกันได้

บริษัทหลักทรัพย์จัดการกองทุน ยูโอบี (ประเทศไทย) จำกัด

ชั้น 23A, 25 อาคารเอเชียเซ็นเตอร์ เลขที่ 173/27-30, 31-33

ถนนสาทรใต้ แขวงทุ่งมหาเมฆ เขตสาทร กรุงเทพมหานคร 10120

โทรศัพท์ : 0-2786-2000

www.uobam.co.th

# Factsheet Marketing Communication

## Goldman Sachs Eurozone Equity Income

Management company: Goldman Sachs Asset Management B.V.



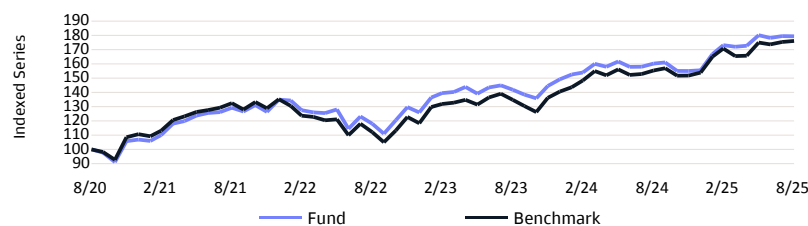
Morningstar Ratings 31/07/2025. More info: see Lexicon.

### Investment Policy

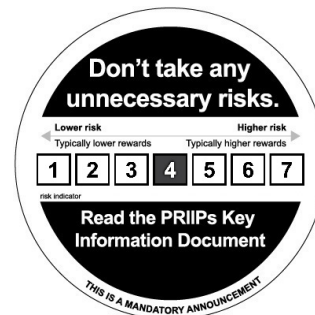
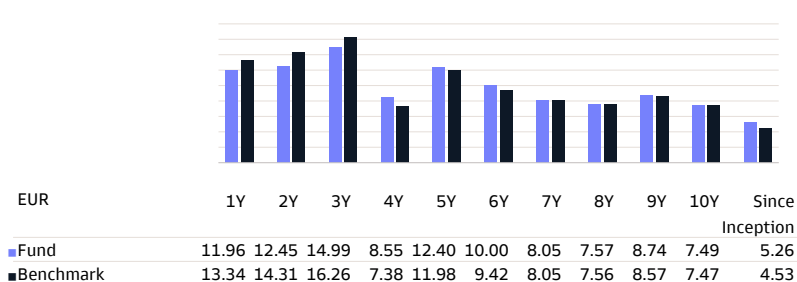
The Fund is classified as a financial product under Article 8 of the EU Sustainable Finance Disclosure Regulation. The Fund promotes environmental or social characteristics and has partial sustainable investments as its objective. The Fund integrates ESG factors and risk in the investment process alongside traditional factors. Detailed information on the sustainability related disclosures of the Fund can be found in the Pre-Contractual Document (annex of the prospectus) on <https://am.gs.com/en-int/advisors/funds>. The fund invests in companies listed on stock exchanges in the eurozone that offer an attractive and sustainable dividend. The fund uses active management to target companies that pay dividends, with sector and country overweight limits maintained relative to the benchmark. Its stock-level composition will therefore materially deviate from the benchmark. Measured over a period of several years we aim to beat the performance of the benchmark MSCI EMU NR. The benchmark is a broad representation of our investment universe. The fund may also include investments into securities that are not part of the benchmark universe. The fund's stock selection process is driven by fundamental analysis and includes the integration of ESG factors. You can sell your participation in this fund on each (working) day on which the value of the units is calculated, which for this fund occurs daily. The fund does not aim to provide you with a dividend. It will reinvest all earnings.

\* The entire investment policy was taken from the Key Information Document (KID). The capital and/or return are not guaranteed, nor are they protected.

### Performance (net %) in the past \*



### Annualized Performance (NET %) \*



Data as of 31/08/2025

### Key Information

Fund Type	Equity
Share Class Type	P Capitalisation
Share Class Currency	EUR
ISIN Code	LU0127786431
Bloomberg Code	INGEHCY LX
Reuters Code	LU0127786431.LUF
Telekurs Code	1163592
WKN Code	666311
Sedol Code	-
SFDR Classification	Article 8
Domicile	LUX
Benchmark	MSCI EMU (NR)
Nav Frequency	Daily

### Fund Facts

Launch Fund	08/03/1999
Launch Share Class	08/04/1999
Sub Fund Maturity date	Undetermined
Minimum subscription	share 1
Net Asset Value	EUR 957.96
Previous month NAV	EUR 958.60
1 Year High (19/08/2025)	EUR 989.59
1 Year Low (13/11/2024)	EUR 813.41
Fund's Total Net Assets (Mln)	EUR 1,378.90
Share Class Total Net Assets (Mln)	EUR 401.29
Total Net Value Investments (Mln)	EUR 1,378.95
Number of outstanding shares	418,895

### Fees

Ongoing costs taken each year:	
Management fees and other administrative or operating costs	1.80%
Transaction Costs	0.22%

### Top 10 Holdings

SIEMENS N AG	5.43%
DEUTSCHE TELEKOM N AG	4.75%
BANCO BILBAO VIZCAYA ARGENTARIA SA	4.21%
SCHNEIDER ELECTRIC	3.70%
ING GROEP NV	3.70%
LAIR LIQUIDE SOCIETE ANONYME POUR	3.44%
AIRBUS	3.20%
IBERDROLA SA	3.11%
INTESA SANPAOLO	3.09%
KONINKLIJKE AHOLD DELHAIZE NV	3.02%

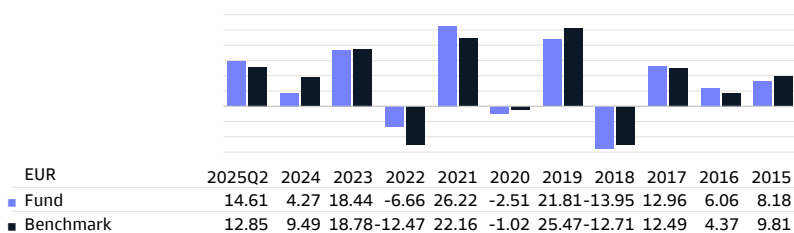
### Legal Disclaimer

Please refer to the legal disclaimer at the end of the document. Performance data provided by Goldman Sachs Asset Management.

# Factsheet

## Goldman Sachs Eurozone Equity Income

### Calendar Year Performance (NET %) \*



\* Past performance is not a reliable indicator of future performance. The calculation took into account all fees and expenses incurred at the Fund's level, with the exception of the subscription fee. Where applicable, any depositary costs incurred would additionally reduce the value development.

### Statistics

EUR	1 Year	3 Years	5 Years
Standard Deviation	9.53	11.91	14.89
Sharpe Ratio	1.02	1.03	0.74
Alpha	0.25	0.67	1.08
Beta	0.88	0.88	0.94
R-Squared	0.91	0.95	0.95
Information Ratio	-0.45	-0.41	0.12
Tracking Error	3.09	3.09	3.39
VaR (95% annualized)	19.04%		

The VaR (Value at Risk) is a statistical indicator measuring the maximum annual loss that can be incurred within a certain confidence interval.

### Risk Profile (category: see page 1)

The summary risk indicator is a guide to the level of risk of this product compared to other products. It shows how likely it is that the product will lose money because of movements in the markets or because we are not able to pay you. The risk indicator assumes you keep the product for 7 years. The actual risk can vary significantly if you cash in at an early stage and you may get back less. We have classified this Fund as 4 out of 7, which is a medium risk class. This rates the potential losses from future performance at a medium level, and poor market conditions could impact the Fund's capacity to pay you.

Be aware of currency risk when the currency of the Fund is different than the official currency of the Member State where the Fund is marketed to you. You will receive payments in a different currency than the official currency of the Member State where the Fund is marketed to you, so the final return you will get depends on the exchange rate between the two currencies. The risk is not considered in the indicator shown above.

The relevant risks of this Fund are the following:

**Market risk:** This risk is associated with financial instruments that are affected by the economic development of individual companies, by the overall situation of the global economy and by the economic and political conditions prevailing in each relevant country.

**Concentration risk:** Investments concentrated in a specific region or theme could be highly impacted by a single event.

**Sustainability risk:** Occurrence of an environmental, social or governance event or condition, that could cause an actual or a potential material negative impact on the value of investments.

Please refer to the prospectus and the Key Information Document for additional information.

Data as of 31/08/2025

### Country Allocation

Germany	28.10%
France	24.08%
Netherlands	14.01%
Spain	13.35%
Italy	6.72%
United States	5.21%
Finland	2.54%
Cash	2.51%
United Kingdom	2.09%
Greece	1.40%

### Currency Allocation

EUR	100.00%
-----	---------

### Sector Allocation

Financials	29.78%
Industrials	20.70%
Consumer Discretionary	9.24%
Utilities	8.77%
Information Technology	7.38%
Consumer Staples	6.89%
Communication Services	6.68%
Materials	4.28%
Cash	2.51%
Energy	2.27%
Others	1.50%

### Other share classes

X Distribution	EUR	LU2694877635
P Distribution Quarterly	EUR	LU2694877551
Q Capitalisation	EUR	LU2639511745
R Distribution	EUR	LU1273028396
R Capitalisation	EUR	LU1273028123
Y Monthly Distribution	EUR	LU1028812060
U Capitalization	EUR	LU1004492267
X Monthly Distribution	EUR	LU0976923945
N Distribution	EUR	LU0953789350
N Capitalisation	EUR	LU0953789277
Z Capitalisation	EUR	LU0555016459
V Capitalisation	EUR	LU0407160505
I Distribution	EUR	LU0273690817
I Capitalisation	EUR	LU0191250090
X Capitalisation	EUR	LU0127786860
P Distribution	EUR	LU0127786605

### Legal Disclaimer

Please refer to the legal disclaimer at the end of the document. Performance data provided by Goldman Sachs Asset Management.

# Factsheet

## Goldman Sachs Eurozone Equity Income

### Legal Disclaimer

This is a marketing communication published by Goldman Sachs Asset Management B.V., a UCITS/AIF management company domiciled in the Netherlands. This marketing communication has been prepared solely for the purpose of information and does not constitute an offer, in particular a prospectus or any invitation to treat, buy or sell any security or to participate in any trading strategy or the provision of investment services or investment research. The information in this marketing communication can neither be considered as a fiscal or legal advice.

The Luxembourg funds mentioned in this document are sub-funds of SICAVs (Société d'investissement à capital variable), established in Luxembourg. These SICAVs are duly authorized by the Commission de Surveillance du Secteur Financier (CSSF) in Luxembourg. Both sub-fund and SICAV are registered with the CSSF. All performance values that are not given in the fund currency have been calculated by conversion. The performance is calculated on the basis of the net asset value per unit: NAV-NAV (excluding any initial charge; distributions reinvested), with income reinvested. Where a Fund invests overseas, its value may fluctuate due to currency exchange rates. The Ongoing Charges are the sum of all commissions and costs charged on an ongoing basis to the average fund assets (operating expenses). The value is expressed as a percentage of the fund's assets. Unless otherwise stated, all data is unaudited.

Investment sustains risk. Please note that the value of any investment may rise or fall and that past performance is not indicative of future results and should in no event be deemed as such. Price of Units and any income from them may rise or fall and is not guaranteed. Investors may not recoup the amount originally invested. Foreign exchange volatility constitutes an additional exchange rate risk. Investors should not base investment decisions on this document. Read the prospectus before investing. The value of your investments depends in part upon developments on the financial markets. In addition, each fund has its own specific risks. The decision to invest in a fund should take into account all the characteristics, objectives, and associated risks of a fund as described in the prospectus.

The prospectus and the Key Information Document (KID) (if applicable), information on sustainability-related aspects of the fund (such as the SFDR classification) and other legally required documents relating to the fund (containing information about the fund, the costs and the risks involved) are available on [www.gsam.com/responsible-investing](http://www.gsam.com/responsible-investing) (section Documents) in the relevant languages of the countries where the fund is registered or notified for marketing purposes. Goldman Sachs Asset Management B.V. may decide to terminate the arrangements made for the marketing of the Fund in accordance with article 93a UCITS Directive and article 32a AIFM Directive as implemented in Dutch law in article 2:121ca and 2:124.0a Wft. Information about investor rights and collective redress mechanisms are available on [www.gsam.com/responsible-investing](http://www.gsam.com/responsible-investing) (section Policies & Governance).

This marketing communication is not directed at and must not be acted upon by US Persons as defined in Rule 902 of Regulation S of the United States Securities Act of 1933, and is not intended and may not be used to solicit sales of investments or subscription of securities in countries where this is prohibited by the relevant authorities or legislation. This marketing communication is not directed at investors in jurisdictions in which the fund is not authorized or in which the offering is restricted.

While particular attention has been paid to the contents of this document, no guarantee, warranty or representation, express or implied, is given to the accuracy, correctness or completeness thereof. Any information given in this document may be subject to change or update without notice. Neither Goldman Sachs Asset Management B.V. nor any other company or unit belonging to The Goldman Sachs Group Inc., nor any of its directors or employees can be held directly or indirectly liable or responsible with respect to this marketing communication.

Use of the information contained in this marketing communication is at the reader's own risk. This marketing communication and information contained herein must not be copied, reproduced, distributed or passed to any person other than the recipient without Goldman Sachs Asset Management B.V.'s prior written consent. Any claims arising out of or in connection with the terms and conditions of this disclaimer are governed by Dutch law.

#### Footnote

Top 10 Holdings are shown excluding Cash and Synthetic Cash. Portfolio Allocations (if available) are shown including Cash and Synthetic Cash. Cash includes Deposits, Cash Collateral, FX Spots, FX Forwards and Other Liquid Assets like payables & receivables. If an allocation includes Derivatives, Synthetic Cash includes Derivatives' Cash Offsets.

For more information about the environmental and social characteristics promoted by the fund, see our SFDR page on [www.gsam.com/responsible-investing](http://www.gsam.com/responsible-investing).

# Factsheet

## Goldman Sachs Eurozone Equity Income

### Lexicon

**1 Year High (dd.mm.yyyy):** Shows the highest price of the fund over the past year as well as the date.

**1 Year Low (dd.mm.yyyy):** Shows the lowest price of the fund over the past year as well as the date.

**Alpha:** Alpha is an extra rate of return - through means of active management - of a fund, over and above the return of the benchmark. In case of a positive alpha, the fund has performed better than the benchmark.

**Average Credit Rating:** The average credit rating of the fund is based on the average credit rating of the fund constituents. In order to calculate the composite/average rating at the instrument level, Moody, Fitch and S&P ratings are used. The composite is calculated as an average based on the availability of the credit ratings. This composite rating is calculated for Fixed Income Instruments. The credit quality designations range from high ('AAA' to 'AA') to medium ('A' to 'BBB') to low ('BB', 'B', 'CCC', 'CC' to 'C').

**Beta:** The beta shows how the volatility of a fund is, compared to the wide market.

**Benchmark:** Predetermined, objective measure against which the returns of an investment fund are compared.

**Capitalisation:** Capitalisation funds automatically reinvest any returns or dividends to allow the value of the initial capital to grow. Consequently, they do not pay out any periodic dividends.

**Compartment:** A SICAV/BEVEK investment fund or mutual fund may consist of various sub-funds that all have their own investment policies. Each sub-fund must be considered as a separate entity. The investor is only entitled to the assets and return of the sub-fund they invested in.

**Country Applicable Law:** The domicile or country of business is the country where the investment fund is based. This may have important consequences in terms of taxation.

**Distribution:** Distribution funds pay out periodic (usually annual) dividends if they achieved positive results over the past year. However, the dividend is not predetermined and is set by the fund itself. It may therefore differ significantly from one year to the next.

**Duration:** Measure for the interest rate sensitivity of bond prices. The longer the remaining average term of the bonds in the fund (higher duration), the more the bond prices will respond to an interest rate change. When interest rates go up, bond prices will go down and vice versa.

**Equities:** Equities.

**Fixed Income:** Fixed Income.

**Floating Rate Notes:** Floating rate notes are bonds with a variable rate.

**Fund:** 'Fund' is a commonly used term for a collective investment undertaking. The term may refer to a sub-fund of a Belgian SICAV/BEVEK investment fund, a sub-fund of a Luxembourg SICAV/BEVEK investment fund, a mutual fund or a sub-fund of a mutual fund. The investment promoted concerns the acquisition of units or shares in a fund, and not in an underlying asset in which the Fund invests.

**Fund type:** Shows the type of fund: equity fund, bond fund, money market fund, structured fund (with some form of capital protection), multi-asset fund or mixed fund.

**Fund's Total Net Assets (Mln):** The assets under the management of all share-classes of a fund.

**Information Ratio:** Benchmark for the risk of return when assessing the performance of a fund. The higher the information ratio, the higher the achieved rate of return per unit of risk.

**Minimum subscription:** Shows the minimum amount or minimum number of units to be invested in the sub-fund.

**Money Market:** Money Market.

**Morningstar rating 3-years:** A (quantitative) rating calculated over a three-year period, taking into account past returns and any price fluctuations.

**Morningstar rating 5-years:** A (quantitative) rating calculated over a five-year period, taking into account past returns and any price fluctuations.

**Morningstar rating overall:** The Overall Morningstar Rating is a weighted average of the independent ratings.

**Morningstar Ratings:** Morningstar is an independent provider of investment research. The Morningstar rating is a quantitative evaluation of the past performance of a fund. It takes into account the risks associated with a fund and the fees that a fund charges. The rating does not take into account any qualitative elements and is calculated using a (mathematical) formula. Funds are categorised and are compared with similar funds based on their score. They are then awarded between 1 and 5 stars. In each category, the first 10% receive 5 stars, the following 22.5% receive 4 stars, the following 35% receive 3 stars, the following 22.5% receive 2 stars and the last 10% receive 1 star. The rating is calculated on a monthly basis, taking into account past performance across periods of 3, 5 and 10 years, and without taking into account future markets or performance.

**Multi Asset:** Multi Asset.

**Net Asset Value (NAV):** The net asset value (NAV) is the price of a sub-fund. The NAV is calculated by adding up the values of all products the fund has invested in and dividing this by the number of outstanding shares.

**Ongoing Costs:** Ongoing costs are withdrawn from the fund over the course of a year and may vary from year to year. For more information on ongoing costs, see the Fund's Key Information Document (KID). These ongoing costs consist of (i) management fees and other administrative or operating costs and (ii) transaction costs.

**Performance:** Shows how the value of an investment fund has increased (or decreased) over the specified period. The return takes into account ongoing costs, but no entry fees, exit fees or taxes.

**R-Squared:** Measures the relationship between portfolio and Benchmark and provides insight into the comparability of the portfolio investment vs selected benchmark. A figure close to 1 represents a strong comparability while figures close to zero are not comparable.

**Rating allocation:** An individual bond's credit quality is determined by private independent rating agencies such as Standard & Poor's, Moody's and BarCap & Fitch. Their credit quality designations range from high ('AAA' to 'AA') to medium ('A' to 'BBB') to low ('BB', 'B', 'CCC', 'CC' to 'C'). Investment grade bonds (ratings 'AAA' to 'BBB') usually have a lower level of risk than bonds with ratings 'BB' to 'C' that are considered as low credit-quality bonds.

**SFDR classification:** The Sustainable Finance Disclosure Regulation (SFDR) aims to provide more transparency on how participants in the financial market integrate sustainability risks and opportunities into their investment decisions and recommendations. Part of the SFDR is a classification system with new disclosure requirements for investment products: Article 6 – products that implement sustainability risks in the investment process. These funds do not promote environmental, social or good governance characteristics, nor do they have a sustainable investment objective. Article 8 – products promoting environmental and social characteristics. Article 9 – products that have a sustainable investment objective.

**Share Class Currency:** Is the currency of the net asset value. There can be share classes in various currencies within the same sub-fund.

**Share Class Total Net Assets (Mln):** The total managed assets in a share class.

**Sharpe Ratio:** The Sharpe Ratio indicates the performance of a fund after correcting it in relation to risks. The higher the Sharpe Ratio, the better the performance of a fund corrected for risks.

**Sicav:** SICAV/BEVEK stands for 'Société d'Investissement à Capital Variable'/'Beleggingsvennootschap met Veranderlijk Kapitaal'. A SICAV/BEVEK investment fund is a statutory collective investment undertaking, a legal entity and usually a public limited company. The typical characteristic of a SICAV/BEVEK investment fund is that it can continuously increase its capital without any formalities by issuing new shares or reduce its capital by buying existing shares.

**Standard Deviation:** The standard deviation tells something about the chance for a rate to fluctuate within a given range in the coming period. In case of a significant standard deviation (= high volatility), we speak about a large range of possible outcomes.

**Structured:** Structured.

**Total Net Value Investments (Mln):** The investments under the management of all share-classes of a fund.

**Tracking Error:** The standard deviation of the difference between the monthly returns of a fund and its benchmark.

**Transaction Costs:** These are the costs of buying and selling the investments held by the fund. This is an estimate of the costs incurred when buying and/or selling the investments underlying the product. The actual amount will vary depending on the quantity bought and sold.

**VaR:** Value at Risk refers to the maximum potential loss a fund may suffer in one year at a 95% confidence level.

**Weighted Average Maturity:** The weighted average maturity is expressed in number of years, weighted by the weight of the securities in the portfolio, while allowing to estimate the interest rate sensitivity of the money market fund. The higher the weighted average maturity, the greater the impact of a change in interest rate on the portfolio's price.

**Yield to Maturity:** Yield to Maturity is the return on a bond investment if it is held until the end of the term.

**Yield to Worst:** Yield to Worst is the measure of the lowest possible yield that can be received on a (callable) bond that fully operates within the terms of its contract without defaulting.

รายละเอียดและอันดับความน่าเชื่อถือของตราสารหนี้ ตราสารกึ่งหนี้กึ่งทุน หรือเงินฝากที่ลงทุนหรือมีไว้

กองทุนเปิด ยูโร ไฮโดรวิเดนส์

ณ วันที่ 29 สิงหาคม 2568

ผู้ออก/ผู้รับรอง/ผู้ค้ำประกัน	อันดับความน่าเชื่อถือ	มูลค่าตามราคาตลาด	%NAV
(ก) กลุ่มตราสารภาครัฐไทย และตราสารภาครัฐต่างประเทศ		0.00	0.00
(ข) กลุ่มตราสารของธนาคารที่มีกฎหมายเฉพาะจัดตั้งขึ้น ธนาคารพาณิชย์ หรือบริษัทเงินทุน เป็นผู้ออก ผู้ส่งจ่าย ผู้รับรอง		1,782,736.39	1.94
ธนาคารกสิกรไทย จำกัด (มหาชน)	AA+	1,769,894.61	1.92
ธนาคารยูโอบี จำกัด (มหาชน)	AAA	12,841.78	0.01
(ค) กลุ่มตราสารที่มีอันดับความน่าเชื่อถืออยู่ในอันดับที่สามารถลงทุนได้		0.00	0.00
(ง) กลุ่มตราสารที่มีอันดับความน่าเชื่อถืออยู่ในอันดับต่ำกว่าอันดับที่สามารถลงทุนได้ หรือไม่ได้รับการจัดอันดับความน่าเชื่อถือ		0.00	0.00
	รวมทั้งหมด	1,782,736.39	



## ปัจจัยความเสี่ยงของกองทุนรวม

1. ความเสี่ยงทางธุรกิจ (Business Risk) คือ ความเสี่ยงที่เกิดจากผลการดำเนินงานของผู้ออกตราสารที่ลงทุนไปลงทุน ซึ่งเกิดจากการเปลี่ยนแปลงความสามารถในการทำกำไรของบริษัท โดยเฉพาะมีสาเหตุจากภาวะการแข่งขัน ความผิดพลาดของผู้บริหาร เป็นต้น ทำให้ผู้ลงทุนในตราสารต้องสูญเสียเงินลงทุนได้

### แนวทางการบริหารเพื่อลดความเสี่ยง :

บริษัทจัดการวิเคราะห์ปัจจัยต่างๆ ที่มีผลกระทบต่อราคา และคัดเลือกตราสารที่มีคุณภาพ เพื่อลดความเสี่ยงในส่วนนี้ รวมทั้งสามารถพิจารณาปรับสัดส่วนการลงทุนไปลงทุนได้ทั้งตราสารหนี้และตราสารทุนโดยคำนึงถึงประโยชน์ของผู้ลงทุนเป็นสำคัญ

2. ความเสี่ยงจากความผันผวนของราคาตราสารในตลาดต่างประเทศ (Market Risk)

เนื่องจากกองทุนลงทุนในหน่วยลงทุนของกองทุนรวมตราสารทุนต่างประเทศ ซึ่งความเคลื่อนไหวของตราสารทุนที่กองทุนรวมต่างประเทศลงทุน จะมีความเคลื่อนไหวสอดคล้องไปในทิศทางเดียวกับสภาวะเศรษฐกิจ การเงิน และการเมือง ของตลาดโลก ดังนั้น หากเกิดความผันผวนในระบบเศรษฐกิจ อันเนื่องมาจากปัจจัยต่างๆ กองทุนรวมตราสารทุนต่างประเทศที่กองทุนลงทุน ก็อาจได้รับผลกระทบไปด้วย

### แนวทางการบริหารความเสี่ยง :

ผู้จัดการกองทุนในต่างประเทศ จะเป็นผู้บริหารความเสี่ยงโดยจะกระจายการลงทุนไปในหลักทรัพย์ต่างๆ ในระดับที่เหมาะสม โดยหลีกเลี่ยงการลงทุนที่จะไปกระจุกตัวอยู่ในหลักทรัพย์ใดหลักทรัพย์หนึ่งมากเกินไป

3. ความเสี่ยงในเรื่องของเสถียรภาพทางการเมือง เศรษฐกิจ ตลาดเงิน ตลาดทุนของประเทศต่าง ๆ ที่กองทุนได้ลงทุนไว้ (Country Risk)

การลงทุนในตลาดต่างประเทศจะถูกพันกับปัจจัยหรือตัวแปรความเสี่ยง ที่อาจจะแตกต่างไปจากปัจจัยหรือตัวแปรในตลาดท้องถิ่นที่ผู้ลงทุนมีความคุ้นเคย อาทิเช่น การแกว่งตัวของอัตราแลกเปลี่ยน ปัจจัยทางด้านสังคม การเมือง และเศรษฐกิจ กฎหมาย หรือข้อบังคับที่แตกต่างกัน ข้อจำกัดในการแลกเปลี่ยนสกุลเงิน ข้อจำกัดเกี่ยวกับการลงทุนจากต่างชาติ และการแทรกแซงของหน่วยงานของรัฐ เป็นต้น อีกทั้งวิธีและหลักที่ใช้ในการประเมินมูลค่าของหลักทรัพย์จะขึ้นอยู่กับสภาพสังคมและเศรษฐกิจ ทิศนคติต่อการลงทุน และปัจจัยที่มีอยู่เฉพาะในประเทศนั้น ๆ เป็นต้น

### แนวทางการบริหารความเสี่ยง :

เนื่องจากกองทุนได้มีการกระจายการลงทุนไปในหลายประเทศ ประกอบกับการลงทุนของกองทุนนั้น มิได้กระจุกตัวอยู่ในประเทศใดประเทศหนึ่ง จึงทำให้ได้รับผลดีจากการกระจายการลงทุน และลดความเสี่ยงลง อันเนื่องจากปัจจัยผลักดันเศรษฐกิจของแต่ละประเทศมีความแตกต่างกัน เช่น บางประเทศใช้ปัจจัยภายนอกประเทศ (การส่งออก) ส่วนบางประเทศอาจใช้การบริโภคภายในประเทศ เป็นปัจจัยขับเคลื่อนทางเศรษฐกิจ เป็นต้น

#### 4. ความเสี่ยงในเรื่องอัตราแลกเปลี่ยน (Foreign Exchange Rate Risk)

เนื่องจากกองทุนลงทุนในหน่วยลงทุนของกองทุนต่างประเทศ ดังนั้นการลงทุนอาจจะต้องประสบกับความผันผวนของอัตราแลกเปลี่ยน อันจะทำให้อัตราผลตอบแทนในรูปเงินบาทผันผวนตาม

##### แนวทางการบริหารความเสี่ยง :

ผู้จัดการกองทุนจะบริหารความเสี่ยง โดยจะพิจารณาถึงความจำเป็นของการจัดหา และ/หรือเลือกสรรวิธีการป้องกันความเสี่ยงอันเกิดจากความผันผวนของอัตราแลกเปลี่ยนให้เหมาะสมกับสถานการณ์ในแต่ละขณะ ทั้งนี้ เพื่อลดความผันผวนและเพื่อผลตอบแทนที่เหมาะสมเป็นหลัก เช่น กองทุนอาจพิจารณาลงทุนในสัญญาซื้อขายล่วงหน้า หรือ Option เป็นต้น

#### 5. ความเสี่ยงจากความสามารถในการชำระหนี้ของผู้ออกตราสาร (Credit Risk)

ความเสี่ยงจากการที่ผู้ออกตราสารหรือผู้ค้ำประกันตราสารที่กองทุนไปลงทุนปฏิเสธการชำระเงินหรือไม่สามารถชำระคืนเงินต้นและดอกเบี้ยได้ตามที่กำหนด หรือชำระไม่ครบตามจำนวนที่สัญญาไว้

##### แนวทางการบริหารความเสี่ยง :

ผู้จัดการกองทุนจะพิจารณาลงทุนในตราสารที่ออกโดยบริษัทที่มีสถานะการเงินมั่นคง โดยลงทุนในตราสารที่ผู้ออกเป็นบริษัทที่ได้รับการจัดอันดับความน่าเชื่อถืออยู่ในอันดับที่สามารถลงทุนได้ (investment grade) จากสถาบันการจัดอันดับความน่าเชื่อถือที่ได้รับการยอมรับจากสำนักงานคณะกรรมการ ก.ล.ด. เป็นต้น นอกจากนี้ ผู้จัดการกองทุนสามารถที่จะลดความเสี่ยงประเภทนี้ได้โดยกระจายการลงทุนไปในแต่ละผู้ออกตราสารหนี้ โดยไม่ให้เงินลงทุนมีการกระจุกตัวในผู้ออกตราสารหนี้ใดๆ มากเกินไป

#### 6. ความเสี่ยงที่เกิดจากการได้รับเงินค่าขายคืนหน่วยลงทุนของกองทุนต่างประเทศล่าช้า

##### แนวทางการบริหารความเสี่ยง :

เนื่องจากความแตกต่างทางด้านเวลาระหว่างประเทศ และรวมถึงวันหยุดทำการของประเทศต่างๆ ที่กองทุนไปลงทุนนั้นอาจจะไม่ตรงกับวันหยุดทำการของประเทศไทย จึงอาจส่งผลกระทบต่อระยะเวลาในการชำระเงินค่ารับซื้อคืนหน่วยลงทุนให้กับผู้ถือหน่วยลงทุน

#### 7. ความเสี่ยงจากการลงทุนในสัญญาซื้อขายล่วงหน้า เพื่อป้องกันความเสี่ยง

กองทุนจะเข้าลงทุนในสัญญาซื้อขายล่วงหน้าเพื่อป้องกันความเสี่ยง (Hedging) เท่านั้น โดยการลงทุนดังกล่าวจะมีมูลค่าไม่เกินหลักทรัพย์สินพื้นฐานที่กองทุนถืออยู่ ( $\text{Net Exposure} \leq \text{Underlying Assets}$ )

### แนวทางการบริหารความเสี่ยง :

การลงทุนในสัญญาซื้อขายล่วงหน้าเพื่อป้องกันความเสี่ยงนั้น อาจไม่สามารถป้องกันความเสี่ยงได้ทั้งหมด และหากคาดการณ์ผิดจะทำให้เสียโอกาสในการได้รับผลตอบแทนที่มากขึ้น และถือว่าเป็นการตกลงกำหนดจำนวน และ/หรือราคา และระยะเวลาไว้เพื่อส่งมอบในอนาคต ทั้งนี้ เพื่อลดความเสี่ยงของการผันผวนของราคาหลักทรัพย์พื้นฐาน และเพื่อให้เกิดความแน่นอนในผลลัพธ์ของการลงทุน นอกจากนี้ กองทุนจะพิจารณาเข้าทำธุรกรรมดังกล่าวกับคู่สัญญาที่มีอันดับความน่าเชื่อถืออยู่ในอันดับที่สามารถลงทุนได้ (investment grade) และทำการติดตามฐานะการเงินและอันดับความน่าเชื่อถือของคู่สัญญาอย่างระมัดระวังและสม่ำเสมอ

#### **8. ความเสี่ยงจากความสามารถในการปฏิบัติตามสัญญาของคู่สัญญา (Counterparty Risk)**

ในกรณีที่เงินสัญญาซื้อขายล่วงหน้าที่ไม่ได้ทำการซื้อขายในตลาด (Over the Counter : OTC) เช่น สัญญาสวอป สัญญาฟอเวิร์ด สัญญาออปชั่นที่ซื้อขายนอกตลาด กองทุนรวมจะมีความเสี่ยงจากการที่คู่สัญญาไม่ปฏิบัติตามที่ตกลงกันได้

### แนวทางการบริหารความเสี่ยง :

ผู้จัดการกองทุนจะคัดเลือกคู่สัญญา (Counterparty) โดยใช้ความละเอียดรอบคอบ ซึ่งจะต้องผ่านเกณฑ์การคัดเลือกจากคณะกรรมการลงทุนของบริษัท (Investment Committee) และการพิจารณาดังกล่าวจะมีการประเมินผลอย่างสม่ำเสมอ

9. **ความเสี่ยงจากข้อกำหนดการนำเงินลงทุนกลับประเทศ (Repatriation Risk)** เป็นความเสี่ยงที่เกิดจากการเปลี่ยนแปลงภายในประเทศที่กองทุนลงทุน เช่น การเปลี่ยนแปลงทางการเมือง ข้อกำหนด กฎเกณฑ์ หรือนโยบายต่างๆ ของรัฐบาลในการบริหารประเทศ ซึ่งรวมถึงสาเหตุอื่นๆ ที่อาจทำให้ไม่สามารถชำระหนี้ได้ตรงตามระยะเวลาที่กำหนด รวมถึงอาจทำให้กองทุนเกิดความเสียหายจากสัญญาสวอป และ/หรือสัญญาฟอเวิร์ดได้ ซึ่งมีผลกระทบต่อผลตอบแทนที่กองทุนจะได้รับจากการลงทุน ทั้งนี้ บริษัทจัดการจะติดตามสถานการณ์การเปลี่ยนแปลงการเมือง ภาวะเศรษฐกิจ ภาวะตลาดเงิน ตลาดทุน ตลอดจนปัจจัยพื้นฐานต่างๆ ของประเทศที่กองทุนลงทุนอย่างใกล้ชิด เพื่อประเมินความเสี่ยงจากการลงทุนในประเทศนั้นๆ ซึ่งอาจช่วยลดความเสี่ยงในส่วนนี้ได้

# AIMC Category Performance Report

Report as of 31/08/2025



## Return statistics for Thailand Mutual Funds

AIMC Category	Average Trailing Return (%)							Average Calendar Year Return (%)				
	YTD	3M	6M	1Y	3Y	5Y	10Y	2020	2021	2022	2023	2024
Aggressive Allocation	-5.49	5.21	1.19	-4.45	-4.78	0.06	0.23	-3.71	17.78	-4.53	-7.42	0.46
ASEAN Equity	2.85	6.14	10.62	-1.61	0.76	7.17	0.40	-0.64	24.80	-13.86	1.56	4.16
Asia Pacific Ex Japan	12.75	8.90	11.85	7.89	2.35	0.86	2.81	22.91	1.18	-22.07	-0.41	2.73
China Equity - A Shares	16.46	19.67	17.13	31.71	-3.62	-5.83	1.20	25.04	-5.44	-29.54	-20.95	5.66
Commodities Energy	-7.26	8.10	-6.99	-7.69	-7.67	12.00	-1.19	-31.41	65.84	13.47	-6.87	2.67
Commodities Precious Metals	25.31	2.39	15.22	28.23	19.08	8.56	8.36	22.38	-1.94	-0.75	9.13	20.70
Conservative Allocation	2.11	2.19	2.60	2.64	0.72	0.67	1.17	-1.01	3.30	-3.64	-0.77	2.05
Emerging Market	13.34	7.30	12.65	10.77	4.62	0.43	2.35	9.34	-3.39	-24.38	4.34	0.73
Emerging Market Bond Discretionary F/X Hedge or Unhedge	4.36	3.48	2.27	4.29	3.88	-1.68	1.09	3.86	-4.60	-16.35	0.95	6.59
Energy	-5.19	8.03	6.23	-8.83	-10.39	-1.18	3.25	-6.55	10.38	4.80	-17.51	-10.22
Equity General	-10.27	5.91	0.11	-9.06	-7.96	-0.39	0.01	-9.61	19.03	1.13	-11.89	-1.94
Equity Large Cap	-8.64	7.05	2.82	-6.20	-5.66	1.14	0.91	-11.22	16.03	1.98	-9.68	1.34
Equity Small - Mid Cap	-20.94	4.26	-6.90	-20.25	-15.00	-3.06	-0.64	8.03	41.13	-4.54	-13.32	-10.71
European Equity	7.83	-1.39	-0.30	3.24	9.59	7.47	5.77	4.62	24.32	-19.18	12.78	6.42
Foreign Investment Allocation	4.83	4.15	3.28	4.16	3.60	1.49	2.91	6.41	6.90	-17.03	5.10	4.18
Fund of Property Fund - Foreign	5.18	3.38	2.72	-2.56	-3.02	-0.70	1.08	-6.59	19.71	-25.78	0.76	-6.07
Fund of Property Fund - Thai	-3.39	-2.63	-1.59	-1.74	-2.99	-4.23	0.84	-22.42	-0.22	-6.52	-8.90	5.35
Fund of Property fund -Thai and Foreign	3.58	3.25	4.77	-0.74	-2.36	-2.35	2.62	-10.25	2.89	-11.27	-1.75	-2.84
Global Bond Discretionary F/X Hedge or Unhedge	2.03	1.62	0.10	1.12	1.27	-0.27	-0.68	3.62	1.13	-10.76	2.91	0.54
Global Bond Fully F/X Hedge	3.65	1.88	1.56	1.95	1.41	-1.04	0.26	4.32	0.11	-11.41	2.96	0.53
Global Equity	6.45	5.77	5.27	8.47	8.01	4.04	5.39	19.50	12.50	-26.93	12.61	4.82
Global Equity - Alternative Energy	18.53	18.22	24.50	12.15	-7.01	-	-	-	3.05	-24.42	-7.94	-16.30
Global Equity - Consumer Goods and Services	2.80	5.03	-0.47	10.93	5.02	-0.48	3.13	40.42	-3.47	-32.19	9.05	10.24
Global Equity - Infrastructure	11.46	0.39	7.07	7.65	2.51	5.64	-	-7.34	18.09	-8.55	0.86	1.70
Global Equity Fully FX Risk Hedge	10.58	6.31	8.41	11.32	10.53	6.35	6.65	12.76	15.15	-26.77	16.62	10.38
Greater China Equity	20.24	13.91	9.49	35.60	-0.54	-6.07	1.00	19.36	-12.55	-27.20	-20.20	6.94
Health Care	-1.88	5.08	-6.80	-14.55	-4.35	-0.30	1.82	22.59	7.71	-19.54	-0.96	-7.28
High Yield Bond	2.66	1.91	1.31	3.23	3.47	1.93	2.48	3.44	4.76	-11.58	5.39	4.99
India Equity	-7.66	-4.29	6.64	-12.85	2.85	9.15	5.95	12.07	26.23	-12.85	16.93	10.37
Japan Equity	10.27	9.45	14.29	11.90	13.09	11.02	7.06	10.09	6.73	-10.31	20.35	15.09
Long Term General Bond	8.71	4.71	7.56	9.74	3.82	2.49	2.48	2.26	-0.26	-1.11	1.01	5.36
Mid Term General Bond	3.43	1.59	2.80	4.59	2.81	1.94	1.79	1.03	0.67	0.14	1.61	2.85
Mid Term Government Bond	4.33	2.34	3.77	5.57	2.74	1.62	1.47	1.40	-0.18	-0.06	0.81	2.87
Moderate Allocation	0.84	3.43	2.43	1.76	0.22	0.98	0.91	-3.46	7.56	-5.37	-1.48	2.39
Money Market General	1.12	0.35	0.81	1.76	1.61	1.06	1.03	0.55	0.20	0.38	1.43	2.06
Money Market Government	1.02	0.32	0.74	1.69	1.53	1.00	0.98	0.42	0.18	0.35	1.38	1.98
Other Global Sector Equity	16.48	13.25	12.82	13.78	3.58	10.03	6.21	9.13	16.37	-22.72	3.42	-0.38
SET 50 Index Fund	-8.07	8.63	7.96	-2.59	-4.20	1.59	1.28	-13.21	10.81	4.94	-11.29	6.24
Short Term General Bond	1.47	0.52	1.10	2.26	1.84	1.27	1.19	0.49	0.42	0.55	1.53	2.11
Short Term Government Bond	1.17	0.42	0.89	1.84	1.53	0.98	0.93	0.50	-0.05	0.39	1.18	1.98
Technology Equity	13.69	14.51	16.53	26.32	17.33	3.29	-	50.15	8.42	-43.73	47.90	18.49

<b>Thai Free Hold</b>	1.98	0.74	2.13	1.73	3.07	1.48	2.64	-2.43	-0.63	3.30	2.56	0.97
<b>Thai Mixed (between free and lease hold)</b>	0.84	0.55	0.69	0.81	-1.07	-1.03	1.79	3.19	-1.48	-4.43	-1.13	-3.10
<b>US Equity</b>	5.89	8.11	6.09	13.28	13.13	7.10	9.59	20.70	22.20	-30.01	25.04	18.66
<b>Vietnam Equity</b>	14.51	24.22	15.92	12.21	0.67	9.43	-	15.86	45.20	-32.85	7.81	8.60