

รองรับกองทุนสำรองเลี้ยงชีพ

กองทุนเปิด ยูโนเต็ด โกลบอล ควอลิตี้ โกรท ฟันด์ เพื่อการเลี้ยงชีพ (UGQGRMF)

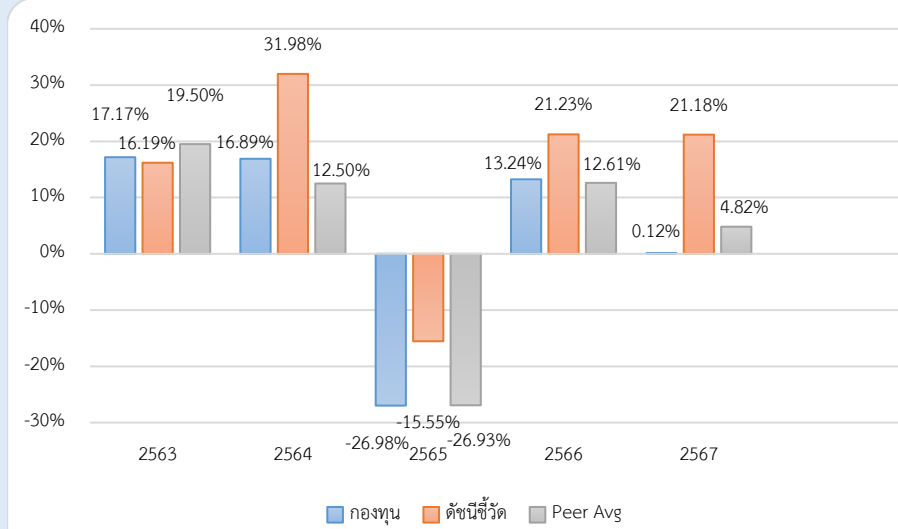
ประเภทกองทุนรวม / กลุ่มกองทุนรวม

- กองทุนรวมตราสารทุน
- Feeder Fund / Retirement Mutual Fund (RMF) / กองทุนที่เน้นลงทุนแบบมีความเสี่ยงต่างประเทศ
- กลุ่ม Global Equity

นโยบายและกลยุทธ์การลงทุน

- ลงทุนในกองทุน United Global Quality Growth Fund (Class USD Acc)
- กองทุนหลักจัดตั้งและบริหารจัดการโดย UOB Asset Management Ltd (Singapore)
- มุ่งหวังให้ผลประโยชน์เคลื่อนไหวตามกองทุนหลัก โดยกองทุนหลักใช้กลยุทธ์การบริหารกองทุนเชิงรุก (active management)

ผลการดำเนินงานและดัชนีชี้วัดย้อนหลัง 5 ปีปฏิทิน

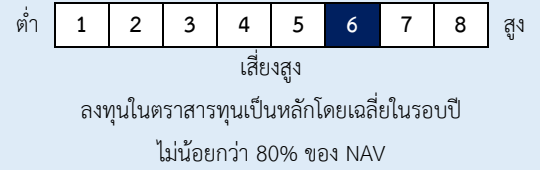


ผลการดำเนินงานย้อนหลังแบบปักหมุด (%)

	YTD	3 เดือน	6 เดือน	1 ปี*
กองทุน	-0.46	1.60	0.28	-5.84
ดัชนีชี้วัด	11.82	7.72	9.52	12.78
ค่าเฉลี่ยในกลุ่มเดียวกัน	6.45	5.77	5.27	8.47
ความผันผวนกองทุน	12.03	4.61	11.47	13.49
ความผันผวนดัชนีชี้วัด	13.02	4.32	12.32	14.50
	3 ปี*	5 ปี*	10 ปี*	ตั้งแต่จัดตั้ง*
กองทุน	2.99	0.03	-	4.74
ดัชนีชี้วัด	15.56	14.36	-	13.64
ค่าเฉลี่ยในกลุ่มเดียวกัน	8.01	4.04	-	-
ความผันผวนกองทุน	12.57	13.64	-	14.66
ความผันผวนดัชนีชี้วัด	12.12	13.03	-	13.95

หมายเหตุ : * % ต่อปี

ระดับความเสี่ยง



ข้อมูลกองทุนรวม

วันจดทะเบียนกองทุน	12 ธ.ค. 2561
วันเริ่มต้น class	ไม่มีการแบ่ง Class
นโยบายการจ่ายเงินปันผล	ไม่จ่าย
อายุกองทุน	ไม่กำหนด
ผู้จัดการกองทุนรวม	วันเริ่มบริหารกองทุน
นาย จูติรัฐ รัตนสิงห์	16 มิ.ย. 2562

ดัชนีชี้วัด

ดัชนี MSCI ACWI Net Total Return USD (100%) ปรับด้วยต้นทุนการป้องกันความเสี่ยงอัตราแลกเปลี่ยนเพื่อเทียบค่าสกุลเงินบาท ณ วันที่คำนวณผลตอบแทน ร้อยละ 95 และปรับด้วยอัตราแลกเปลี่ยนเพื่อเทียบกับค่าสกุลเงินบาท ณ วันที่คำนวณผลตอบแทนร้อยละ 5

หมายเหตุ :

- กองทุนใช้ตัวชี้วัดดังกล่าว โดยมีวัตถุประสงค์เพื่อเปรียบเทียบระหว่างดัชนีชี้วัดและผลการดำเนินงานของกองทุนรวม

คำเตือน

- การลงทุนในกองทุนรวมไม่ใช่การฝากเงิน
- ผลการดำเนินงานในอดีตของกองทุนรวม มิได้เป็นสิ่งยืนยันถึงผลการดำเนินงานในอนาคต

การเข้าร่วมต่อต้านทุจริต: ได้ประกาศเจตนารมณ์เข้าร่วม CAC

หนังสือชี้ชวนฉบับเต็ม



“ผู้ลงทุนสามารถศึกษาเครื่องมือบริหารความเสี่ยงด้านสภาพคล่องได้ในหนังสือชี้ชวนฉบับเต็ม”

www.uobam.co.th

การซื้อหน่วยลงทุน

วันทำการซื้อ: ทุกวันทำการ

เวลาทำการ: 08:30 - 15:30 น.

การซื้อครั้งแรกขั้นต่ำ: ไม่กำหนด

การซื้อครั้งถัดไปขั้นต่ำ: ไม่กำหนด

หมายเหตุ : ระยะเวลาการรับเงินค่าขายคืน ยังมีได้นับรวมวันหยุดทำการในต่างประเทศ

การขายคืนหน่วยลงทุน

วันทำการขายคืน: ทุกวันทำการ

เวลาทำการ: 08:30 - 14:00 น.

การขายคืนขั้นต่ำ: ไม่กำหนด

ยอดคงเหลือขั้นต่ำ: ไม่กำหนด

ระยะเวลาการรับเงินค่าขายคืน: T+4 วันทำการ

หลังจากวันทำการขายคืน

ข้อมูลเชิงสถิติ

Maximum Drawdown	-31.54 %
Recovering Period	-
FX Hedging	91.75 %
Sharpe Ratio	0.22
Alpha	-12.57
Beta	0.65
อัตราส่วนหมุนเวียนการลงทุน	0.04 เท่า

ค่าธรรมเนียมที่เรียกเก็บจากกองทุนรวม (% ต่อปีของ NAV รวม VAT)

ค่าธรรมเนียม	สูงสุดไม่เกิน	เก็บจริง
การจัดการ	2.1400	1.4445
รวมค่าใช้จ่าย	5.3500	1.6927

ค่าตอบแทนที่ได้รับจากบริษัทจัดการต่างประเทศ (Rebate fee)=0.9000 % ของ NAV

หมายเหตุ : บริษัทจัดการอาจพิจารณาเปลี่ยนแปลงค่าธรรมเนียมที่เรียกเก็บจริง เพื่อให้สอดคล้องกับกลยุทธ์หรือค่าใช้จ่ายในการบริหารจัดการ

ค่าธรรมเนียมที่เรียกเก็บจากผู้ถือหน่วย (% ของมูลค่าหน่วยลงทุน รวม VAT)

ค่าธรรมเนียม	สูงสุดไม่เกิน	เก็บจริง
การขาย	2.00	ยกเว้น
การรับซื้อคืน	2.00	ยกเว้น
การสับเปลี่ยนหน่วยลงทุนเข้า	2.00	ยกเว้น
การสับเปลี่ยนหน่วยลงทุนออก	2.00	0.25
การโอนหน่วย	ไม่มี	ไม่มี

หมายเหตุ :

- กรณีสับเปลี่ยนออก ระหว่าง RMF ภายใต้การบริหารของ บลจ. จะยกเว้นค่าธรรมเนียมดังกล่าว
- บริษัทจัดการอาจพิจารณาเปลี่ยนแปลงค่าธรรมเนียมที่เรียกเก็บจริง เพื่อให้สอดคล้องกับกลยุทธ์หรือค่าใช้จ่ายในการบริหารจัดการ
- บลจ.จะปฏิเสธการโอน กองทุนรวมเพื่อการเลี้ยงชีพ ทั้งนี้ เพื่อให้เป็นไปตามที่กฎหมายกำหนด
- บริษัทจัดการอาจคิดค่าธรรมเนียมที่เรียกเก็บจากผู้ถือหน่วยกับผู้สั่งซื้อหรือผู้ถือหน่วยลงทุน แต่ละกลุ่มหรือแต่ละคนไม่เท่ากันได้

สัดส่วนประเภททรัพย์สินที่ลงทุน

breakdown	% NAV
1. หน่วยลงทุนของกองทุนระหว่างประเทศ	99.35
2. อื่น ๆ	0.65

ทรัพย์สินที่ลงทุน 5 อันดับแรก

holding	% NAV
1. หน่วยลงทุน : United Global Quality Growth Fund (Class USD Acc)	99.35

การลงทุนในกองทุนอื่นเกินกว่า 20% (กองในประเทศและกองต่างประเทศ)

ชื่อกอง : United Global Quality Growth Fund (Class USD Acc)

ISIN code : SG9999014906

Bloomberg code : UOBGQGUA SP

คำอธิบาย

Maximum Drawdown : เปรอ์เซ็นต์ผลขาดทุนสูงสุดของกองทุนรวมในระยะเวลา 5 ปี ย้อนหลัง (หรือตั้งแต่จัดตั้งกองทุนกรณีที่ยังไม่ครบ 5 ปี) โดยวัดจากระดับ NAV ต่อหน่วยที่จุดสูงสุด ไปจนถึงจุดต่ำสุดในช่วงที่ NAV ต่อหน่วยปรับตัวลดลง ค่า Maximum Drawdown เป็นข้อมูลที่ช่วยให้ทราบถึงความเสี่ยงที่อาจจะขาดทุนจากการลงทุนในกองทุนรวม

Recovering Period : ระยะเวลาการฟื้นตัว เพื่อเป็นข้อมูลให้ผู้ลงทุนทราบถึงระยะเวลาตั้งแต่การขาดทุนสูงสุดจนถึงระยะเวลาที่ฟื้นกลับมาที่เงินทุนเริ่มต้นใช้ระยะเวลานานเท่าใด

อัตราส่วนหมุนเวียนการลงทุน : ความถี่ของการซื้อขายหลักทรัพย์ในพอร์ตกองทุนในช่วงเวลาใดช่วงเวลานึง

โดยคำนวณจากมูลค่าที่ต่ำกว่าระหว่างผลรวมของมูลค่าการซื้อขายหลักทรัพย์กับผลรวมของมูลค่าการขายหลักทรัพย์ของกองทุนรวมในรอบระยะเวลา 1 ปีหารด้วยมูลค่า NAV ของกองทุนรวมเฉลี่ยในรอบระยะเวลาเดียวกัน กองทุนที่มีค่า portfolio turnover สูง บ่งชี้ถึงการซื้อขายหลักทรัพย์บ่อยครั้งของผู้จัดการกองทุนและทำให้มีต้นทุนการซื้อขายหลักทรัพย์ที่สูง จึงต้องพิจารณาเปรียบเทียบกับผลการดำเนินงานของกองทุนรวมเพื่อประเมินความคุ้มค่าของการซื้อขายหลักทรัพย์ดังกล่าว

Sharpe Ratio : อัตราส่วนระหว่างผลตอบแทนส่วนเพิ่มของกองทุนรวมเปรียบเทียบกับความเสี่ยงจากการลงทุน

โดยคำนวณจากผลต่างระหว่างอัตราผลตอบแทนของกองทุนรวมกับอัตราผลตอบแทนที่ปราศจากความเสี่ยง (risk-free rate) เปรียบเทียบกับค่าเบี่ยงเบนมาตรฐาน (standard deviation) ของกองทุนรวม ค่า Sharpe Ratio สะท้อนถึงอัตราผลตอบแทนที่กองทุนรวมควรได้รับเพิ่มขึ้นเพื่อชดเชยกับความเสี่ยงที่กองทุนรวมรับมา โดยกองทุนรวมที่มีค่า Sharpe Ratio สูงกว่าจะเป็นกองทุนที่มีประสิทธิภาพในการบริหารจัดการลงทุนที่ดีกว่า เนื่องจากได้รับผลตอบแทนส่วนเพิ่มที่สูงกว่าภายใต้ระดับความเสี่ยงเดียวกัน

Alpha : ผลตอบแทนส่วนเกินของกองทุนรวมเมื่อเปรียบเทียบกับดัชนีชี้วัด (benchmark) โดยค่า Alpha ที่สูง หมายถึง กองทุนสามารถสร้างผลตอบแทนได้สูงกว่าดัชนีชี้วัด

ซึ่งเป็นผลจากประสิทธิภาพของผู้จัดการกองทุนในการคัดเลือกหรือหาจังหวะเข้าลงทุนในหลักทรัพย์ได้อย่างเหมาะสม

Beta : ระดับและทิศทางการเปลี่ยนแปลงของอัตราผลตอบแทนของหลักทรัพย์ในพอร์ตการลงทุน โดยเปรียบเทียบกับอัตราการเปลี่ยนแปลงของตลาด Beta น้อยกว่า 1

แสดงว่าหลักทรัพย์ในพอร์ตการลงทุนมีการเปลี่ยนแปลงของอัตราผลตอบแทนน้อยกว่าการเปลี่ยนแปลงของอัตราผลตอบแทนของกลุ่มหลักทรัพย์ของตลาด Beta มากกว่า 1 แสดงว่าหลักทรัพย์ในพอร์ตการลงทุนมีการเปลี่ยนแปลงของอัตราผลตอบแทนมากกว่าการเปลี่ยนแปลงของอัตราผลตอบแทนของกลุ่มหลักทรัพย์ของตลาด

Tracking Error : เพื่อให้พิจารณาความผันผวนของส่วนต่างของผลตอบแทนเฉลี่ยของกองทุนรวมและผลตอบแทนของดัชนีชี้วัด

ซึ่งสะท้อนให้เห็นถึงประสิทธิภาพในการเลียนแบบดัชนีชี้วัดของกองทุนรวมว่ามีการเบี่ยงเบนออกไปจากดัชนีชี้วัด มากน้อยเพียงใด เช่น หากกองทุนรวมมีค่า TE ต่ำ แสดงว่า

อัตราผลตอบแทนของกองทุนมีการเบี่ยงเบนออกไปจากดัชนีชี้วัดในอัตราที่ต่ำ ดังนั้น กองทุนรวมนี้จึงมีประสิทธิภาพในการเลียนแบบดัชนีอ้างอิง ในขณะที่กองทุนรวมที่มีค่า TE สูง

แสดงว่าอัตราผลตอบแทนของกองทุนรวมมีการเบี่ยงเบนออกจากดัชนีชี้วัดในอัตราที่สูง ดังนั้น โอกาสที่ผลตอบแทนการลงทุนจะเป็นไปตามผลตอบแทนของ benchmark ก็จะมีลดน้อยลง เป็นต้น

Yield to Maturity : อัตราผลตอบแทนจากการลงทุนในตราสารหนี้โดยถือจนครบกำหนดอายุ

ซึ่งคำนวณจากดอกเบี้ยที่จะได้รับในอนาคตตลอดอายุตราสารและเงินต้นที่จะได้รับคืนนำมาคิดลดเป็นมูลค่าปัจจุบัน โดยใช้วัดอัตราผลตอบแทนของกองทุนรวมตราสารหนี้

คำนวณจากค่าเฉลี่ยถ่วงน้ำหนักของ Yield to Maturity ของตราสารหนี้แต่ละตัวที่กองทุนมีการลงทุน และเนื่องจาก Yield to Maturity มีหน่วยมาตรฐานเป็นเปอร์เซ็นต์ต่อปี

จึงสามารถนำไปใช้เปรียบเทียบอัตราผลตอบแทนระหว่างกองทุนรวมตราสารหนี้ที่มีนโยบายถือครองตราสารหนี้จนครบกำหนดอายุและมีลักษณะการลงทุนที่ใกล้เคียงกันได้

บริษัทหลักทรัพย์จัดการกองทุน ยูโอบี (ประเทศไทย) จำกัด
 ชั้น 23A, 25 อาคารเอเชียเซ็นเตอร์ เลขที่ 173/27-30, 31-33
 ถนนสาทรใต้ แขวงทุ่งมหาเมฆ เขตสาทร กรุงเทพมหานคร 10120
 โทรศัพท์ : 0-2786-2000
 www.uobam.co.th

รายละเอียดและอันดับความน่าเชื่อถือของตราสารหนี้ ตราสารกึ่งหนี้กึ่งทุน หรือเงินฝากที่ลงทุนหรือมีไว้
กองทุนเปิด ยูไนเต็ด โกลบอล ควอลิตี้ โกรท ฟันด์ เพื่อการเลี้ยงชีพ

ณ วันที่ 29 สิงหาคม 2568

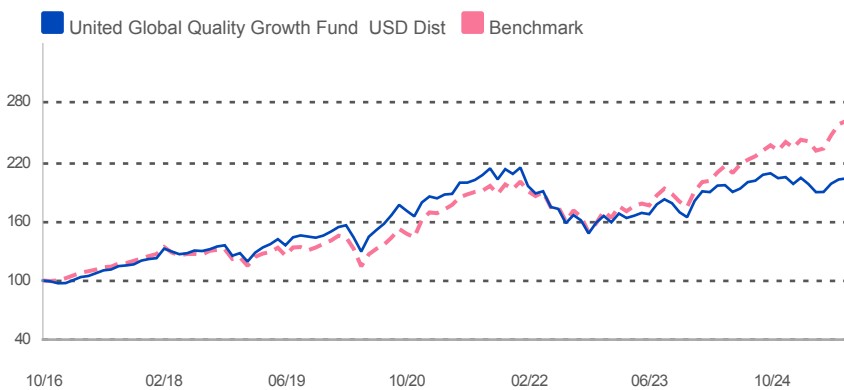
ผู้ออก/ผู้รับรอง/ผู้ค้ำประกัน	อันดับความน่าเชื่อถือ	มูลค่าตามราคาตลาด	%NAV
(ก) กลุ่มตราสารภาครัฐไทย และตราสารภาครัฐต่างประเทศ		0.00	0.00
(ข) กลุ่มตราสารของธนาคารที่มีกฎหมายเฉพาะจัดตั้งขึ้น ธนาคารพาณิชย์ หรือบริษัทเงินทุน เป็นผู้ออก ผู้ส่งจ่าย ผู้รับรอง ธนาคารสิริกไทย จำกัด (มหาชน)	AA+	12,124,392.72	1.02
(ค) กลุ่มตราสารที่มีอันดับความน่าเชื่อถืออยู่ในอันดับที่สามารถลงทุนได้		0.00	0.00
(ง) กลุ่มตราสารที่มีอันดับความน่าเชื่อถืออยู่ในอันดับต่ำกว่าอันดับที่ สามารถลงทุนได้ หรือไม่ได้รับการจัดอันดับความน่าเชื่อถือ		0.00	0.00
	รวมทั้งหมด	12,124,392.72	

United Global Quality Growth Fund

Investment Objective

The Sub-Fund seeks to provide long-term total return by investing in equity and equity related securities of companies listed and traded on stock exchanges globally.

Fund Performance Since Inception in US Dollar



Fund performance is calculated on a NAV to NAV basis.
Benchmark: MSCI AC World Index

Performance By Share Class	Cumulative Performance (%)				Annualised Performance (%)			
	1M	3M	6M	1Y	3Y	5Y	10Y	Since Incept
USD Acc								
Fund NAV to NAV	-0.09	2.60	2.77	-1.92	8.08	2.84	--	8.70
Fund (Charges applied [^])	-5.09	-2.53	-2.36	-6.82	6.24	1.79	--	8.06
Benchmark	2.47	8.52	11.25	15.79	17.66	12.00	--	11.95
USD Dist								
Fund NAV to NAV	-0.09	2.60	2.77	-1.89	8.10	2.85	--	8.35
Fund (Charges applied [^])	-5.09	-2.53	-2.37	-6.79	6.26	1.80	--	7.72
Benchmark	2.47	8.52	11.25	15.79	17.66	12.00	--	11.80
Z USD DIST								
Fund NAV to NAV	0.07	3.02	3.61	-0.30	9.86	4.52	--	10.08
Fund (Charges applied [^])	0.07	3.02	3.61	-0.30	9.86	4.52	--	10.08
Benchmark	2.47	8.52	11.25	15.79	17.66	12.00	--	16.60

Source: Morningstar. Performance as at 31 August 2025, USD basis, with dividends and distributions reinvested, if any. Performance figures for 1 month till 1 year show the % change, while performance figures above 1 year show the average annual compounded returns. Since inception performance under 1 year is not annualised.

[^]Includes the effect of the current subscription fee that is charged, which an investor might or might not pay.

Fund Information

Fund Size
USD 570.42 mil
Base Currency
SGD

Fund Ratings



as of 31 August 2025

Contact Details

UOB Asset Management Ltd
80 Raffles Place #03-00
UOB Plaza 2
Singapore 048624

Hotline

1800 22 22 228(8am to 8pm daily, Singapore time)

Email

uobam@UOBGroup.com

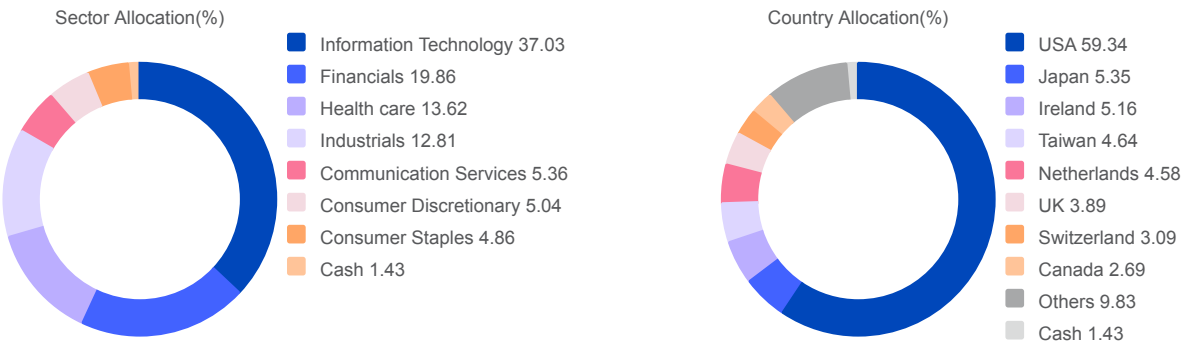
Website

uobam.com.sg



United Global Quality Growth Fund

Portfolio Characteristics



Top 10 Holdings(%)

APPLE INC	5.18	S&P GLOBAL INC	3.56
TAIWAN SEMICONDUCTOR MANUFACTU	4.64	NVIDIA CORP	3.09
AMPHENOL CORP	4.50	AON PLC	2.92
MICROSOFT CORP	4.12	RELX PLC	2.76
VISA INC	3.89	DOLLARAMA INC	2.69

Share Class Details

Share Class	NAV Price*	Bloomberg Ticker	ISIN Code	Inception Date	Subscription mode
USD Acc	USD 2.0931	UOBGQGUA SP	SG9999014906	Nov 16	Cash
USD Dist	USD 1.5638	UOBGQGUD SP	SG9999014914	Oct 16	Cash
Z USD DIST	USD 1.5013	UGQGZUA SP	SGXZ33226663	Apr 20	Cash

Share Class	Min. initial investment	Min. subsequent investment	Subscription fee(%)	Annual management fee(%)
USD Acc	USD 1,000	USD 500	5	1.50
USD Dist	USD 1,000	USD 500	5	1.50
Z USD DIST	USD 500,000	USD 100,000	--	--

*Effective 29 Nov 2024, NAV Price will be truncated to 4 decimal places.

Dividends

Share Class	Expected Frequency	Last Distribution	Annualised Yield(%)	Ex-Div Date
USD Dist	Monthly	0.00457939	3.52	01 Aug 25
Z USD DIST	Annually	0.01505900	1.00	01 Jul 25

United Global Quality Growth Fund

Important Notice & Disclaimers

Investors should consider carefully whether to subscribe for units in the base currency of the Fund or for units in various classes which are denominated in their respective currencies. The difference in the performances of the Fund in various currencies, if applicable, is a reflection of fluctuating exchange rates during the relevant period.

A prospectus for the fund(s) (the "Fund(s)") may be obtained from the Manager or any of its appointed distributors. Investors should read the prospectus before deciding whether to subscribe for or purchase units in the Fund(s) ("Units"). All applications for Units must be made on application forms accompanying the prospectus or otherwise as described in the prospectus. **Past performance of the Fund(s) or the Manager and any prediction, projection or forecast on the economy or markets are not necessarily indicative of the future or likely performance of the Fund(s) or the Manager.** Any extraordinary performance may be due to exceptional circumstances which may not be sustainable. The value of Units and any income from the Fund(s) may fall as well as rise. The above information is strictly for general information only and must not be construed as an offer or solicitation to deal in Units, nor a recommendation to invest in any company mentioned herein. Investments in unit trusts are not obligations of, deposits in, or guaranteed or insured by UOB, UOBAM, or any affiliates or distributors. The Fund may use or invest in financial derivative instruments and you should be aware of the risks associated with investments in financial derivative instruments which are described in the Fund's prospectus. An investment in unit trusts is subject to investment risks and foreign exchange risks, including the possible loss of the principal amount invested. Investors may wish to seek advice from a financial adviser before making a commitment to invest in Units. In the event an investor chooses not to seek advice from a financial adviser, the investor should consider carefully whether the Fund(s) is/are suitable for him.

MSCI Data are exclusive property of MSCI. MSCI Data are provided "as is", MSCI bears no liability for or in connection with MSCI Data. MSCI full disclaimer at [msci.com/notice-and-disclaimer-for-reporting-licenses](https://www.msci.com/notice-and-disclaimer-for-reporting-licenses).

This advertisement has not been reviewed by the Monetary Authority of Singapore.

UOB Asset Management Ltd Company Reg No. 198600120Z

AIMC Category Performance Report

Report as of 31/08/2025



Return statistics for Thailand Mutual Funds

AIMC Category	Average Trailing Return (%)							Average Calendar Year Return (%)				
	YTD	3M	6M	1Y	3Y	5Y	10Y	2020	2021	2022	2023	2024
Aggressive Allocation	-5.49	5.21	1.19	-4.45	-4.78	0.06	0.23	-3.71	17.78	-4.53	-7.42	0.46
ASEAN Equity	2.85	6.14	10.62	-1.61	0.76	7.17	0.40	-0.64	24.80	-13.86	1.56	4.16
Asia Pacific Ex Japan	12.75	8.90	11.85	7.89	2.35	0.86	2.81	22.91	1.18	-22.07	-0.41	2.73
China Equity - A Shares	16.46	19.67	17.13	31.71	-3.62	-5.83	1.20	25.04	-5.44	-29.54	-20.95	5.66
Commodities Energy	-7.26	8.10	-6.99	-7.69	-7.67	12.00	-1.19	-31.41	65.84	13.47	-6.87	2.67
Commodities Precious Metals	25.31	2.39	15.22	28.23	19.08	8.56	8.36	22.38	-1.94	-0.75	9.13	20.70
Conservative Allocation	2.11	2.19	2.60	2.64	0.72	0.67	1.17	-1.01	3.30	-3.64	-0.77	2.05
Emerging Market	13.34	7.30	12.65	10.77	4.62	0.43	2.35	9.34	-3.39	-24.38	4.34	0.73
Emerging Market Bond Discretionary F/X Hedge or Unhedge	4.36	3.48	2.27	4.29	3.88	-1.68	1.09	3.86	-4.60	-16.35	0.95	6.59
Energy	-5.19	8.03	6.23	-8.83	-10.39	-1.18	3.25	-6.55	10.38	4.80	-17.51	-10.22
Equity General	-10.27	5.91	0.11	-9.06	-7.96	-0.39	0.01	-9.61	19.03	1.13	-11.89	-1.94
Equity Large Cap	-8.64	7.05	2.82	-6.20	-5.66	1.14	0.91	-11.22	16.03	1.98	-9.68	1.34
Equity Small - Mid Cap	-20.94	4.26	-6.90	-20.25	-15.00	-3.06	-0.64	8.03	41.13	-4.54	-13.32	-10.71
European Equity	7.83	-1.39	-0.30	3.24	9.59	7.47	5.77	4.62	24.32	-19.18	12.78	6.42
Foreign Investment Allocation	4.83	4.15	3.28	4.16	3.60	1.49	2.91	6.41	6.90	-17.03	5.10	4.18
Fund of Property Fund - Foreign	5.18	3.38	2.72	-2.56	-3.02	-0.70	1.08	-6.59	19.71	-25.78	0.76	-6.07
Fund of Property Fund - Thai	-3.39	-2.63	-1.59	-1.74	-2.99	-4.23	0.84	-22.42	-0.22	-6.52	-8.90	5.35
Fund of Property fund -Thai and Foreign	3.58	3.25	4.77	-0.74	-2.36	-2.35	2.62	-10.25	2.89	-11.27	-1.75	-2.84
Global Bond Discretionary F/X Hedge or Unhedge	2.03	1.62	0.10	1.12	1.27	-0.27	-0.68	3.62	1.13	-10.76	2.91	0.54
Global Bond Fully F/X Hedge	3.65	1.88	1.56	1.95	1.41	-1.04	0.26	4.32	0.11	-11.41	2.96	0.53
Global Equity	6.45	5.77	5.27	8.47	8.01	4.04	5.39	19.50	12.50	-26.93	12.61	4.82
Global Equity - Alternative Energy	18.53	18.22	24.50	12.15	-7.01	-	-	-	3.05	-24.42	-7.94	-16.30
Global Equity - Consumer Goods and Services	2.80	5.03	-0.47	10.93	5.02	-0.48	3.13	40.42	-3.47	-32.19	9.05	10.24
Global Equity - Infrastructure	11.46	0.39	7.07	7.65	2.51	5.64	-	-7.34	18.09	-8.55	0.86	1.70
Global Equity Fully FX Risk Hedge	10.58	6.31	8.41	11.32	10.53	6.35	6.65	12.76	15.15	-26.77	16.62	10.38
Greater China Equity	20.24	13.91	9.49	35.60	-0.54	-6.07	1.00	19.36	-12.55	-27.20	-20.20	6.94
Health Care	-1.88	5.08	-6.80	-14.55	-4.35	-0.30	1.82	22.59	7.71	-19.54	-0.96	-7.28
High Yield Bond	2.66	1.91	1.31	3.23	3.47	1.93	2.48	3.44	4.76	-11.58	5.39	4.99
India Equity	-7.66	-4.29	6.64	-12.85	2.85	9.15	5.95	12.07	26.23	-12.85	16.93	10.37
Japan Equity	10.27	9.45	14.29	11.90	13.09	11.02	7.06	10.09	6.73	-10.31	20.35	15.09
Long Term General Bond	8.71	4.71	7.56	9.74	3.82	2.49	2.48	2.26	-0.26	-1.11	1.01	5.36
Mid Term General Bond	3.43	1.59	2.80	4.59	2.81	1.94	1.79	1.03	0.67	0.14	1.61	2.85
Mid Term Government Bond	4.33	2.34	3.77	5.57	2.74	1.62	1.47	1.40	-0.18	-0.06	0.81	2.87
Moderate Allocation	0.84	3.43	2.43	1.76	0.22	0.98	0.91	-3.46	7.56	-5.37	-1.48	2.39
Money Market General	1.12	0.35	0.81	1.76	1.61	1.06	1.03	0.55	0.20	0.38	1.43	2.06
Money Market Government	1.02	0.32	0.74	1.69	1.53	1.00	0.98	0.42	0.18	0.35	1.38	1.98
Other Global Sector Equity	16.48	13.25	12.82	13.78	3.58	10.03	6.21	9.13	16.37	-22.72	3.42	-0.38
SET 50 Index Fund	-8.07	8.63	7.96	-2.59	-4.20	1.59	1.28	-13.21	10.81	4.94	-11.29	6.24
Short Term General Bond	1.47	0.52	1.10	2.26	1.84	1.27	1.19	0.49	0.42	0.55	1.53	2.11
Short Term Government Bond	1.17	0.42	0.89	1.84	1.53	0.98	0.93	0.50	-0.05	0.39	1.18	1.98
Technology Equity	13.69	14.51	16.53	26.32	17.33	3.29	-	50.15	8.42	-43.73	47.90	18.49

Thai Free Hold	1.98	0.74	2.13	1.73	3.07	1.48	2.64	-2.43	-0.63	3.30	2.56	0.97
Thai Mixed (between free and lease hold)	0.84	0.55	0.69	0.81	-1.07	-1.03	1.79	3.19	-1.48	-4.43	-1.13	-3.10
US Equity	5.89	8.11	6.09	13.28	13.13	7.10	9.59	20.70	22.20	-30.01	25.04	18.66
Vietnam Equity	14.51	24.22	15.92	12.21	0.67	9.43	-	15.86	45.20	-32.85	7.81	8.60