



## กองทุนเปิด ยูไนเต็ด โกลบอล สตาร์ อิกวิตี้ ฟันด์ (UGSTAR-M)

หน่วยลงทุนชนิดเพื่อผู้ลงทุนทั่วไป  
UGSTAR  
SRI Fund

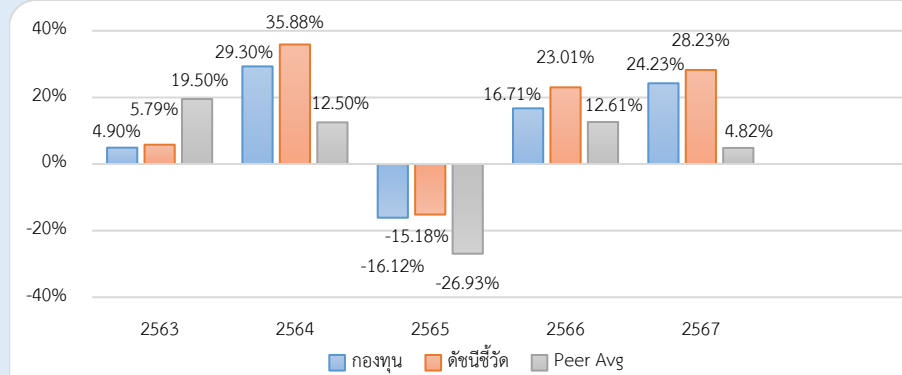
### ประเภทกองทุนรวม / กลุ่มกองทุนรวม

- กองทุนรวมตราสารทุน
- Feeder Fund / กองทุนรวมเพื่อความยั่งยืน (SRI Fund) / กองทุนที่เน้นลงทุนแบบมีความเสี่ยงต่างประเทศ
- กลุ่ม Global Equity

### นโยบายและกลยุทธ์การลงทุน

- ลงทุนในกองทุน Robeco Global Stars Equities IL USD กองทุนหลักมุ่งหวังสร้างผลตอบแทนที่ดีในระยะยาวและส่งเสริมการลงทุนด้าน ESG โดยมีการนำปัจจัยด้าน ESG เข้ามาพิจารณาใช้ในกระบวนการลงทุน นอกจากนี้กองทุนหลักมุ่งหวังจะมีผลตอบแทนที่ด้านสิ่งแวดล้อมที่ดีกว่า Benchmark กลยุทธ์การลงทุน (ตามประกาศ SRI Fund) Screening / ESG Integration
- กองทุนหลักจัดตั้งและบริหารจัดการโดย Robeco Institutional Asset Management B.V.
- กองทุนอาจพิจารณาลงทุนใน Derivatives เพื่อเพิ่มประสิทธิภาพการบริหารการลงทุน
- มุ่งหวังให้ผลประโยชน์การเคลื่อนไหวตามกองทุนหลัก โดยกองทุนหลักใช้กลยุทธ์การบริหารกองทุนเชิงรุก (active management)

### ผลการดำเนินงานและดัชนีชี้วัดย้อนหลัง 5 ปีปฏิทิน



### ผลการดำเนินงานย้อนหลังแบบปีกลุ่ม (%)

	YTD	3 เดือน	6 เดือน	1 ปี*
กองทุน	1.65	8.45	-0.50	9.25
ดัชนีชี้วัด	8.53	11.03	5.62	17.71
ค่าเฉลี่ยในกลุ่มเดียวกัน	5.71	10.52	2.16	8.48
ความผันผวนกองทุน	13.51	5.43	13.00	16.42
ความผันผวนดัชนีชี้วัด	13.62	5.40	13.24	16.79
	3 ปี*	5 ปี*	10 ปี*	ตั้งแต่จัดตั้ง*
กองทุน	9.42	-	-	11.04
ดัชนีชี้วัด	16.13	-	-	16.08
ค่าเฉลี่ยในกลุ่มเดียวกัน	7.08	-	-	-
ความผันผวนกองทุน	11.26	-	-	12.26
ความผันผวนดัชนีชี้วัด	12.68	-	-	13.88

หมายเหตุ : \* % ต่อปี

### ระดับความเสี่ยง

ต่ำ	1	2	3	4	5	6	7	8	สูง

เสี่ยงสูง

ลงทุนในตราสารทุนเป็นหลักโดยเฉลี่ยในรอบปี ไม่น้อยกว่า 80% ของ NAV

### ข้อมูลกองทุนรวม

วันจดทะเบียนกองทุน	25 ส.ค. 2563
วันเริ่มต้น class	25 ส.ค. 2563
นโยบายการจ่ายเงินปันผล	ไม่จ่าย
อายุกองทุน	ไม่กำหนด
ผู้จัดการกองทุนรวม	วันเริ่มบริหารกองทุน
น.ส. พรศจี วรสุทธิพิศิษฐ์	1 ก.พ. 2566

### ดัชนีชี้วัด

ดัชนี MSCI World Net Total Return USD (100%) ปรับด้วยต้นทุนการป้องกันความเสี่ยงอัตราแลกเปลี่ยนเพื่อเทียบค่าสกุลเงินบาท ณ วันที่คำนวณผลตอบแทน ร้อยละ 95 และปรับด้วยอัตราแลกเปลี่ยนเพื่อเทียบกับค่าสกุลเงินบาท ณ วันที่คำนวณผลตอบแทนร้อยละ 5

กองทุนรวมนี้ไม่มี benchmark ที่เหมาะสมที่จะสะท้อนพอร์ตการลงทุนแบบยั่งยืน จึงเลือกใช้ benchmark ของกองทุนหลัก ซึ่งแสดงถึง investment universe ของกองทุนหลัก โดยผู้ลงทุนสามารถศึกษาหลักเกณฑ์การจัดทำ benchmark เพิ่มเติมได้จาก <https://www.msci.com/>.

### หมายเหตุ :

- กองทุนใช้ตัวชี้วัดดังกล่าว โดยมีวัตถุประสงค์เพื่อเปรียบเทียบระหว่างดัชนีชี้วัดและผลการดำเนินงานของกองทุนรวม

### คำเตือน

- การลงทุนในกองทุนรวมไม่ใช่การฝากเงิน
- ผลการดำเนินงานในอดีตของกองทุนรวม ไม่ได้เป็นสัญญาณยืนยันถึงผลการดำเนินงานในอนาคต

การเข้าร่วมต่อต้านทุจริต: ได้ประกาศเจตนารมณ์เข้าร่วม CAC

จัดอันดับกองทุน Morningstar ★★★★★

“ผู้ลงทุนสามารถศึกษาเครื่องมือบริหารความเสี่ยงด้านสภาพคล่องได้ในหนังสือชี้ชวนฉบับเต็ม”

หนังสือชี้ชวนฉบับเต็ม



[www.uobam.co.th](http://www.uobam.co.th)

การซื้อหน่วยลงทุน	การขายคืนหน่วยลงทุน	ข้อมูลเชิงสถิติ
วันทำการซื้อ: ทุกวันทำการ	วันทำการขายคืน: ทุกวันทำการ	Maximum Drawdown-17.94 %
เวลาทำการ: 08:30 - 15:30 น.	เวลาทำการ: 08:30 - 14:00 น.	Recovering Period-
การซื้อครั้งแรกขั้นต่ำ: ไม่กำหนด	การขายคืนขั้นต่ำ: ไม่กำหนด	FX Hedging97.03 %
การซื้อครั้งถัดไปขั้นต่ำ: ไม่กำหนด	ยอดคงเหลือขั้นต่ำ: ไม่กำหนด	Sharpe Ratio0.66
	ระยะเวลาการรับเงินค่าขายคืน: T+4 วันทำการ	Alpha-6.71
	หลังจากวันทำการขายคืน	Beta0.65
หมายเหตุ : ระยะเวลาการรับเงินค่าขายคืน ยังมีได้นับรวมวันหยุดทำการในต่างประเทศ		อัตราส่วนหมุนเวียนการลงทุน1.37 เท่า

ค่าธรรมเนียมที่เรียกเก็บจากกองทุนรวม (% ต่อปีของ NAV รวม VAT)		
ค่าธรรมเนียม	สูงสุดไม่เกิน	เก็บจริง
การจัดการ	2.1400	1.6050
รวมค่าใช้จ่าย	5.3500	1.8638
ค่าตอบแทนที่ได้รับจากบริษัทจัดการต่างประเทศ (Rebate fee)=0.2800 %ของ NAV		
หมายเหตุ : บริษัทจัดการอาจพิจารณาเปลี่ยนแปลงค่าธรรมเนียมที่เรียกเก็บจริงเพื่อให้สอดคล้องกับกลยุทธ์หรือค่าใช้จ่ายในการบริหารจัดการ		

ค่าธรรมเนียมที่เรียกเก็บจากผู้ถือหน่วย (% ของมูลค่าหน่วยลงทุน รวม VAT)		
ค่าธรรมเนียม	สูงสุดไม่เกิน	เก็บจริง
การขาย	2.00	1.50
การรับซื้อคืน	2.00	ยกเว้น
การสับเปลี่ยนหน่วยลงทุนเข้า	2.00	1.50
การสับเปลี่ยนหน่วยลงทุนออก	2.00	ยกเว้น
การโอนหน่วย	10 บาท/500 หน่วย	ยกเว้น
	หรือเศษของ 500 หน่วย	
หมายเหตุ :		
1. กรณีสับเปลี่ยนเข้า บลจ.จะไม่คิดค่าธรรมเนียมการขาย		
2. บริษัทจัดการอาจพิจารณาเปลี่ยนแปลงค่าธรรมเนียมที่เรียกเก็บจริง เพื่อให้สอดคล้องกับกลยุทธ์หรือค่าใช้จ่ายในการบริหารจัดการ		
3. บริษัทจัดการอาจคิดค่าธรรมเนียมที่เรียกเก็บจากผู้ถือหน่วยกับผู้สั่งซื้อหรือผู้ถือหน่วยลงทุน แต่ละกลุ่มหรือแต่ละคนไม่เท่ากันได้		

สัดส่วนประเภททรัพย์สินที่ลงทุน		ทรัพย์สินที่ลงทุน 5 อันดับแรก	
breakdown	% NAV	holding	% NAV
1. หน่วยลงทุนของกองทุนระหว่างประเทศ	99.73	1. หน่วยลงทุน : Robeco Global Stars Equities IL USD	99.73
2. อื่น ๆ	0.27		

## การลงทุนในกองทุนอื่นเกินกว่า 20% (กองทุนในประเทศและกองทุนต่างประเทศ)

ชื่อย่อ : Robeco Global Stars Equities IL USD

ISIN code : LU2080584019

Bloomberg code : ROGSEIU LX

### หมายเหตุ

1. กองทุนมีการเปลี่ยนแปลงชื่อกองทุนหลักเป็น Robeco Global Stars Equities IL USD ทั้งนี้ การเปลี่ยนชื่อกองทุนหลักเป็นการเปลี่ยนแปลงข้อมูลตามกองทุนหลัก โดยการแก้ไขเพิ่มเติมโครงการดังกล่าว มีผลใช้บังคับตั้งแต่วันที่ 15 พฤษภาคม 2568 เป็นต้นไป
2. การเปลี่ยนแปลงชื่อกองทุนและชื่อย่อจากเดิมกองทุนเปิด ยูไนเต็ด อีควิตี้ ซัสเทนเนเบิล โกลบอล ฟันด์ (UESG-M) เป็น กองทุนเปิด ยูไนเต็ด โกลบอล สตาร์ อีควิตี้ ฟันด์ (UGSTAR-M) มีผลใช้บังคับตั้งแต่วันที่ 23 มิถุนายน 2568 เป็นต้นไป

### คำอธิบาย

**Maximum Drawdown** : เปอร์เซ็นต่ำสุดของผลขาดทุนสูงสุดของกองทุนรวมในระยะเวลา 5 ปี ย้อนหลัง (หรือตั้งแต่จัดตั้งกองทุนกรณีที่ยังไม่ครบ 5 ปี) โดยวัดจากระดับ NAV ต่อหน่วยที่จุดสูงสุด ไปจนถึงจุดต่ำสุดในช่วงที่ NAV ต่อหน่วยปรับตัวลดลง ค่า Maximum Drawdown เป็นข้อมูลให้ทราบถึงความเสี่ยงที่อาจจะขาดทุนจากการลงทุนในกองทุนรวม

**Recovering Period** : ระยะเวลาการฟื้นตัว เพื่อเป็นข้อมูลให้ผู้ลงทุนทราบถึงระยะเวลาดังแต่การขาดทุนสูงสุดจนถึงระยะเวลาที่ฟื้นกลับมาที่เงินทุนเริ่มต้นใช้ระยะเวลานานเท่าใด

**อัตราส่วนหมุนเวียนการลงทุน** : ความถี่ของการซื้อขายหลักทรัพย์ในพอร์ตกองทุนในช่วงเวลาใดช่วงเวลานึง โดยคำนวณจากมูลค่าที่ต่ำกว่าระหว่างผลรวมของมูลค่าการซื้อขายหลักทรัพย์กับผลรวมของมูลค่าการขายหลักทรัพย์ของกองทุนรวมในรอบระยะเวลา 1 ปีหารด้วยมูลค่า NAV ของกองทุนรวมเฉลี่ยในรอบระยะเวลาเดียวกัน กองทุนรวมที่มีค่า portfolio turnover สูง บ่งชี้ถึงการซื้อขายหลักทรัพย์บ่อยครั้งของผู้จัดการกองทุนและทำให้มีต้นทุนการซื้อขายหลักทรัพย์ที่สูง จึงต้องพิจารณาเปรียบเทียบกับผลการดำเนินงานของกองทุนรวมเพื่อประเมินความคุ้มค่าของการซื้อขายหลักทรัพย์ดังกล่าว

**Sharpe Ratio** : อัตราส่วนระหว่างผลตอบแทนส่วนเพิ่มของกองทุนรวมเปรียบเทียบกับความเสี่ยงจากการลงทุน โดยคำนวณจากผลต่างระหว่างอัตราผลตอบแทนของกองทุนรวมกับอัตราผลตอบแทนที่ปราศจากความเสี่ยง (risk-free rate) เปรียบเทียบกับค่าเบี่ยงเบนมาตรฐาน (standard deviation) ของกองทุนรวม ค่า Sharpe Ratio สะท้อนถึงอัตราผลตอบแทนที่กองทุนรวมควรได้รับเพิ่มขึ้นเพื่อชดเชยกับความเสี่ยงที่กองทุนรวมรับมา โดยกองทุนรวมที่มีค่า Sharpe Ratio สูงกว่าจะเป็นกองทุนที่มีประสิทธิภาพในการบริหารจัดการการลงทุนที่ดีกว่า เนื่องจากได้รับผลตอบแทนส่วนเพิ่มที่สูงกว่าภายใต้ระดับความเสี่ยงเดียวกัน

**Alpha** : ผลตอบแทนส่วนเกินของกองทุนรวมเมื่อเปรียบเทียบกับดัชนีชี้วัด (benchmark) โดยค่า Alpha ที่สูง หมายถึง กองทุนสามารถสร้างผลตอบแทนได้สูงกว่าดัชนีชี้วัด ซึ่งเป็นผลจากประสิทธิภาพของผู้จัดการกองทุนในการคัดเลือกหรือหาจังหวะเข้าลงทุนในหลักทรัพย์ได้อย่างเหมาะสม

**Beta** : ระดับและทิศทางของการเปลี่ยนแปลงของอัตราผลตอบแทนของหลักทรัพย์ในพอร์ตการลงทุน โดยเปรียบเทียบกับอัตราการเปลี่ยนแปลงของตลาด Beta น้อยกว่า 1 แสดงว่าหลักทรัพย์ในพอร์ตการลงทุนมีการเปลี่ยนแปลงของอัตราผลตอบแทนน้อยกว่าการเปลี่ยนแปลงของอัตราผลตอบแทนของกลุ่มหลักทรัพย์ของตลาด Beta มากกว่า 1 แสดงว่า หลักทรัพย์ในพอร์ตการลงทุนมีการเปลี่ยนแปลงของอัตราผลตอบแทนมากกว่าการเปลี่ยนแปลงของอัตราผลตอบแทนของกลุ่มหลักทรัพย์ของตลาด

**Tracking Error** : เพื่อให้พิจารณาความผันผวนของส่วนต่างของผลตอบแทนเฉลี่ยของกองทุนรวมและผลตอบแทนของดัชนีชี้วัด ซึ่งสะท้อนให้เห็นถึงประสิทธิภาพในการเลียนแบบดัชนีชี้วัดของกองทุนรวมว่ามีการเบี่ยงเบนออกไปจากดัชนีชี้วัด มากน้อยเพียงใด เช่น หากกองทุนรวมมีค่า TE ต่ำ แสดงว่า อัตราผลตอบแทนของกองทุนมีการเบี่ยงเบนออกไปจากดัชนีชี้วัดในอัตราที่ต่ำ ดังนั้น กองทุนรวมนี้จึงมีประสิทธิภาพในการเลียนแบบดัชนีอ้างอิง ในขณะที่กองทุนรวมที่มีค่า TE สูง แสดงว่าอัตราผลตอบแทนของกองทุนรวมมีการเบี่ยงเบนออกจากดัชนีชี้วัดในอัตราที่สูง ดังนั้น โอกาสที่ผลตอบแทนการลงทุนจะเป็นไปตามผลตอบแทนของ benchmark ก็จะมีน้อยลง เป็นต้น

**Yield to Maturity** : อัตราผลตอบแทนจากการลงทุนในตราสารหนี้โดยถือจนครบกำหนดอายุ ซึ่งคำนวณจากดอกเบี้ยที่จะได้รับในอนาคตตลอดอายุตราสารและเงินต้นที่จะได้รับคืนนำมาคิดลดเป็นมูลค่าปัจจุบัน โดยใช้ตัวอัตราผลตอบแทนของกองทุนรวมตราสารหนี้ คำนวณจากค่าเฉลี่ยถ่วงน้ำหนักของ Yield to Maturity ของตราสารหนี้แต่ละตัวที่กองทุนมีการลงทุน และเนื่องจาก Yield to Maturity มีหน่วยมาตรฐานเป็นเปอร์เซ็นต์ต่อปี จึงสามารถนำไปใช้เปรียบเทียบอัตราผลตอบแทนระหว่างกองทุนรวมตราสารหนี้ที่มีนโยบายถือครองตราสารหนี้จนครบกำหนดอายุและมีลักษณะการลงทุนที่ใกล้เคียงกันได้

บริษัทหลักทรัพย์จัดการกองทุน ยูโอบี (ประเทศไทย) จำกัด

ชั้น 23A, 25 อาคารเอเชียเซ็นเตอร์ เลขที่ 173/27-30, 31-33

ถนนสาทรใต้ แขวงทุ่งมหาเมฆ เขตสาทร กรุงเทพมหานคร 10120

โทรศัพท์ : 0-2786-2000

www.uobam.co.th

## Robeco Global Stars Equities IL USD

Robeco Global Stars Equities is an actively managed sub-fund that invests in stocks in developed countries across the world. The selection of these stocks is based on fundamental analysis. The Sub-fund's objective is to achieve a better return than the index. The Sub-fund has a concentrated portfolio of stocks with the highest potential growth which are selected on the basis of high free cash flow, an attractive return on invested capital and a constructive sustainability profile. The Sub-fund aims at selecting stocks with relatively low environmental footprints compared to stocks with high environmental footprints.



**Michiel Plakman CFA, Chris Berkouwer, Yanxin Liu**  
Fund manager since 10-11-2008

### Performance

	Fund	Index
1 m	1.15%	1.29%
3 m	10.04%	11.91%
Ytd	5.90%	10.88%
1 Year	11.47%	15.72%
2 Years	16.27%	17.02%
3 Years	13.84%	15.83%
5 Years	12.06%	13.78%
Since 11-2019	13.15%	12.35%

Annualized (for periods longer than one year)

Note: due to a difference in measurement period between the fund and the index, performance differences may arise. For further info, see last page.

### Calendar year performance

	Fund	Index
2024	20.79%	18.67%
2023	24.77%	23.79%
2022	-20.29%	-18.14%
2021	19.92%	21.82%
2020	27.17%	15.90%
2022-2024	6.30%	6.34%
2020-2024	12.87%	11.17%

Annualized (years)

### Index

MSCI World Index (Net Return, USD)

### General facts

Morningstar	★★★★★
Type of fund	Equities
Currency	USD
Total size of fund	USD 2,450,530,512
Size of share class	USD 142,423,536
Outstanding shares	706,060
1st quotation date	26-11-2019
Close financial year	31-12
Ongoing charges	1.01%
Daily tradable	Yes
Dividend paid	No
Ex-ante tracking error limit	-
Management company	Robeco Institutional Asset Management B.V.

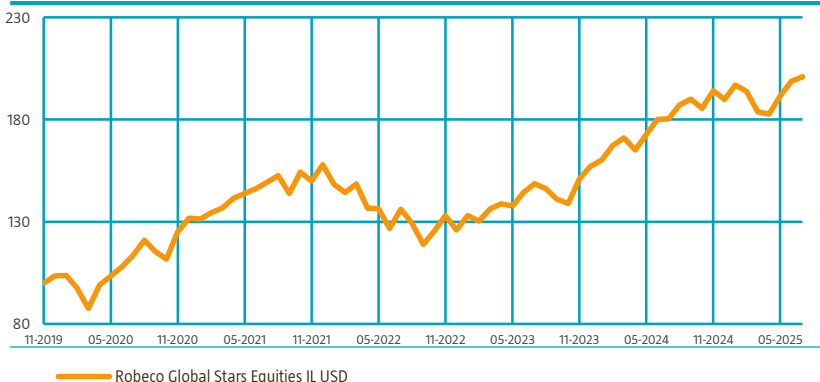
### Sustainability profile

- Exclusions+
- ESG Integration
- Voting
- ESG Target

For more information on exclusions see <https://www.robeco.com/exclusions/>

### Performance

Indexed value (until 31-07-2025) - Source: Robeco



### Performance

Based on transaction prices, the fund's return was 1.15%.

In July, the portfolio had a strong positive absolute return, roughly flat against the benchmark. Sector-wise, our positioning in healthcare and communication services helped performance most. The sectors industrials and financials, however, struggled most. In terms of stock selection, Alphabet contributed most to performance. It is increasingly confident that AI can act as a tailwind rather than a threat for its Search business, visible in overall query growth and user growth in its AI Overviews and Gemini app. Meanwhile, other areas such as YouTube and Google Cloud (GCP) continue to grow strongly as well. Consequently, capex spend will move even higher in the coming years, but all reinvested at high returns as well. After months of weak trading, Thermo Fisher seems to have found its way up again, spurred by solid results and an improving outlook across its life sciences and biopharma segments. In sympathy with other AI plays, Arista Networks also moved higher on news flows that Cloud capex will continue to be strong. Announced spending by its main customers Oracle, Microsoft and Meta means a rising tide lifts all boats, also easing market concerns about potential share loss of Arista.

### Market development

Tailwinds of trade deal announcements, earnings beats and AI momentum spurred a further comeback of global equity markets (3.9% in EUR; 1.3% in USD). It seems the diversification away from the US is moderating, with Big Tech being hot again, in particular after the stellar results from several leading AI players. As Europe has no similarly sized exposure to such themes, nor the same equity retail crowd, the region has been treading water. Moreover, there was a mixed response to the EU-US trade deal, with the 15% tariff rate slightly worse than expected. And even though such deals might be better than no deal at all, tariffs in general still have a negative impact on profits, given not only the reduced ability to absorb costs but also the demand impact as prices rise. This was also visible in Japan, where hope quickly faded after the trade deal announcement. In other words, the actual costs of tariffs rather than the fear of where they will land will now become the new reality faced by countries and companies. Even though markets seem to have quickly priced in tariff talk, we should not get complacent about it as the ramifications longer term are too important to ignore.

### Expectation of fund manager

With earnings season in full swing, it has once again become clear that the AI theme seems unstoppable. With heavy weights such as Microsoft, Alphabet and Meta coming out with strong results and rosy outlooks, positive sentiment and strong capex momentum is set to continue, dominating index moves in sympathy. Yet, realizing a narrow group of stocks are responsible for this strength, the risk is that exhaustion signals can build up quickly. Therefore, any signs of inflation and yield breakouts could have serious knock-on ramifications on equity markets. Also, no matter how trade deals are framed, they are inflationary by default, and so is the increase in government spending. Such inflationary impulses and not letting long-end rates spiral higher, are part of the delicate game of chess being played between spending and growing the economy. As long as the water is warm, people keep swimming, but we need to be mindful of overcrowding and the velocity of moves that come with it once things turn sour. Year-to-date, quality stocks have underperformed on average, which is quite unusual compared to similar historic volatile periods.

## Top 10 largest positions

Alpha is generated from active weights, hence we share the holdings whereby we deviate most from the benchmark below. Our top active position is Alphabet, as we believe that with its leading positions in Search, Cloud and the investments into its AI platform, Alphabet has a long runway for growth with attractive returns. To us, Alphabet looks undervalued and is currently not treated as an AI winner, which we think is unjustified. German industrial Siemens Energy is our second-largest active weight and is a metaphorical Swiss army knife when it comes to energy solutions, including gas turbines, grid networks and wind turbines. Its order book has grown materially across all divisions, leading to a much better sustainable growth and return profile. AstraZeneca completes our top three active position and is a UK pharma company that enjoys one of the strongest product pipelines in pharmaceuticals, while at the same time being at low risk from patent expiries. Its leading franchises in therapeutic areas such as oncology, cardiovascular diseases and immunology enables it to have strong growth potential for the coming years.

## Fund price

31-07-25	USD	201.72
High Ytd (25-07-25)	USD	203.40
Low Ytd (08-04-25)	USD	165.08

## Fees

Management fee	0.88%
Performance fee	None
Service fee	0.12%

## Legal status

Investment company with variable capital incorporated under Luxembourg law (SICAV)

Issue structure	Open-end
UCITS V	Yes
Share class	IL USD
This fund is a subfund of Robeco Capital Growth Funds, SICAV	

## Registered in

Luxembourg, Switzerland

## Currency policy

The fund is allowed to pursue an active currency policy to generate extra returns and can engage in currency hedging transactions.

## Risk management

Risk management is fully integrated into the investment process to ensure that positions always meet predefined guidelines.

## Dividend policy

The fund does not distribute dividend. The fund retains any income that is earned and so its entire performance is reflected in its share price.

## Fund codes

ISIN	LU2080584019
Bloomberg	ROGSEIU LX
Valoren	51336412

## Top 10 largest positions

### Holdings

NVIDIA Corp  
Microsoft Corp  
Alphabet Inc (Class A)  
Apple Inc  
Amazon.com Inc  
JPMorgan Chase & Co  
Meta Platforms Inc  
Visa Inc  
Siemens Energy AG  
AstraZeneca PLC  
**Total**

Sector	%
Information Technology	6.83
Information Technology	6.27
Communication Services	4.10
Information Technology	4.06
Consumer Discretionary	3.51
Financials	3.14
Communication Services	2.85
Financials	2.74
Industrials	2.38
Health Care	2.29
<b>Total</b>	<b>38.16</b>

## Top 10/20/30 weights

TOP 10	38.16%
TOP 20	57.49%
TOP 30	73.80%

## Statistics

	3 Years	5 Years
Tracking error ex-post (%)	3.29	3.12
Information ratio	-0.26	-0.20
Sharpe ratio	0.74	0.66
Alpha (%)	0.08	-0.06
Beta	0.91	0.95
Standard deviation	13.73	15.32
Max. monthly gain (%)	8.80	11.97
Max. monthly loss (%)	-7.90	-7.93

Above mentioned ratios are based on gross of fees returns

## Hit ratio

	3 Years	5 Years
Months outperformance	17	28
Hit ratio (%)	47.2	46.7
Months Bull market	23	38
Months outperformance Bull	9	17
Hit ratio Bull (%)	39.1	44.7
Months Bear market	13	22
Months Outperformance Bear	8	11
Hit ratio Bear (%)	61.5	50.0

Above mentioned ratios are based on gross of fees returns.

## Asset Allocation

Asset allocation		
Equity		97.5%
Cash		2.5%

## Sector allocation

The portfolio is overweight in sectors that have a high return on invested capital, a good FCF yield and a good sustainability profile. We are currently overweight in financials, information technology, consumer discretionary and healthcare. We are underweight in consumer staples, industrials, materials and utilities. High inflation continues to impact the market. We are also concerned about slowing growth in the global economy and the rising risk of a global recession, which will impact the cyclical sectors most negatively.

Sector allocation			Deviation index	
Information Technology	<div><div></div></div>	29.9%	<div><div></div></div>	3.1%
Financials	<div><div></div></div>	15.9%	<div><div></div></div>	-1.1%
Consumer Discretionary	<div><div></div></div>	11.7%	<div><div></div></div>	1.6%
Communication Services	<div><div></div></div>	11.1%	<div><div></div></div>	2.6%
Industrials	<div><div></div></div>	10.6%	<div><div></div></div>	-0.8%
Health Care	<div><div></div></div>	10.4%	<div><div></div></div>	1.3%
Energy	<div><div></div></div>	3.4%	<div><div></div></div>	-0.1%
Consumer Staples	<div><div></div></div>	2.7%	<div><div></div></div>	-3.0%
Materials	<div><div></div></div>	2.5%	<div><div></div></div>	-0.6%
Real Estate	<div><div></div></div>	1.7%	<div><div></div></div>	-0.3%
Utilities	<div><div></div></div>	0.0%	<div><div></div></div>	-2.7%

## Regional allocation

We have moved to an underweight position in North America and have increased our overweight position in Europe. We have a relative neutral weighting in Japan and are underweight in Southeast Asia.

Regional allocation		Deviation index	
America	<div><div></div></div> 73.8%	<div><div></div></div>	-1.9%
Europe	<div><div></div></div> 16.2%	<div><div></div></div>	0.1%
Asia	<div><div></div></div> 8.5%	<div><div></div></div>	0.5%
Middle East	<div><div></div></div> 1.6%	<div><div></div></div>	1.4%

## Currency allocation

The fund pursues a moderately active currency allocation policy. We hedge most currencies back to a benchmark position.

Currency allocation		Deviation index	
U.S. Dollar	<div><div></div></div> 76.0%	<div><div></div></div> 3.2%	
Euro	<div><div></div></div> 8.2%	<div><div></div></div> -0.4%	
Pound Sterling	<div><div></div></div> 7.5%	<div><div></div></div> 3.9%	
Japanese Yen	<div><div></div></div> 5.3%	<div><div></div></div> 0.0%	
Taiwan Dollar	<div><div></div></div> 1.6%	<div><div></div></div> 1.6%	
Hong Kong Dollar	<div><div></div></div> 1.4%	<div><div></div></div> 0.9%	
Danish Kroner	<div><div></div></div> 0.0%	<div><div></div></div> -0.5%	
Singapore Dollar	<div><div></div></div> 0.0%	<div><div></div></div> -0.4%	
Swedish Kroner	<div><div></div></div> 0.0%	<div><div></div></div> -0.7%	
Australian Dollar	<div><div></div></div> 0.0%	<div><div></div></div> -1.7%	
Swiss Franc	<div><div></div></div> 0.0%	<div><div></div></div> -2.3%	
Other	<div><div></div></div> 0.0%	<div><div></div></div> -3.5%	

ESG Important information

The sustainability information in this factsheet can help investors integrate sustainability considerations in their process. This information is for informational purposes only. The reported sustainability information may not at all be used in relation to binding elements for this fund. A decision to invest should take into account all characteristics or objectives of the fund as described in the prospectus. The prospectus is available on request and free of charge on the Robeco website.

Sustainability

The fund incorporates sustainability in the investment process via exclusions, ESG integration, ESG and environmental footprint targets, and voting. The fund does not invest in issuers that are in breach of international norms or where activities have been deemed detrimental to society following Robeco's exclusion policy. Financially material ESG factors are integrated in the bottom-up fundamental investment analysis to assess existing and potential ESG risks and opportunities. In the stock selection the fund limits exposure to elevated sustainability risks. The fund also targets a better ESG score and at least 20% lower carbon footprint compared to the reference index. In addition, where a stock issuer is flagged for breaching international standards in the ongoing monitoring, the issuer will become subject to exclusion. Lastly, the fund makes use of shareholder rights and applies proxy voting in accordance with Robeco's proxy voting policy.

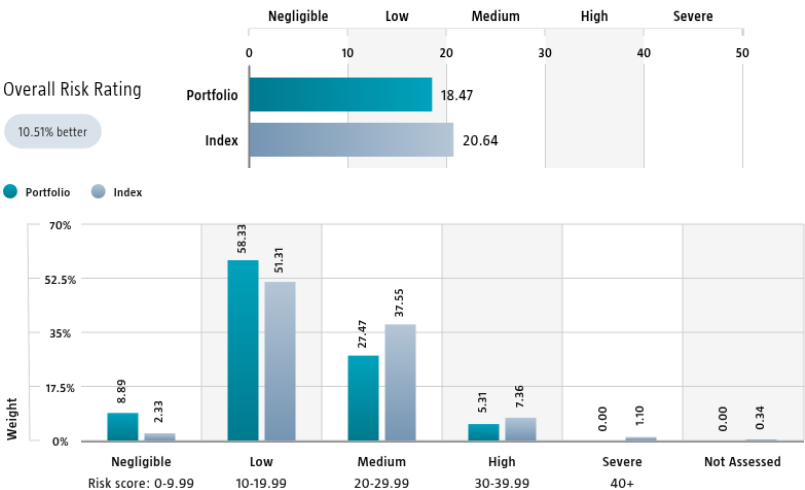
For more information please visit the sustainability-related disclosures.

The index used for all sustainability visuals is based on MSCI World Index (Net Return, USD).

Sustainalytics ESG Risk Rating

The Portfolio Sustainalytics ESG Risk Rating chart displays the portfolio's ESG Risk Rating. This is calculated by multiplying each portfolio component's Sustainalytics ESG Risk Rating by its respective portfolio weight. The Distribution across Sustainalytics ESG Risk levels chart shows the portfolio allocations broken into Sustainalytics' five ESG risk levels: negligible (0-10), low (10-20), medium (20-30), high (30-40) and severe (40+), providing an overview of portfolio exposure to the different ESG risk levels. Index scores are provided alongside the portfolio scores, highlighting the portfolio's ESG risk level compared to the index.

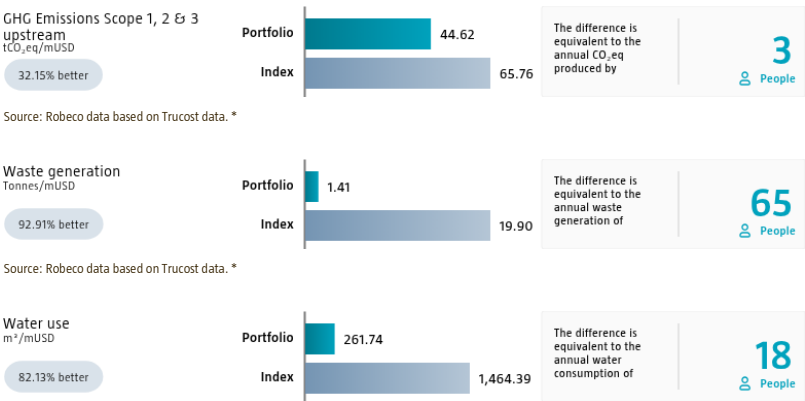
Only holdings mapped as corporates are included in the figures.



Source: Copyright ©2025 Sustainalytics. All rights reserved.

Environmental Footprint

Environmental footprint expresses the total resource consumption of the portfolio per mUSD invested. Each assessed company's footprint is calculated by normalizing resources consumed by the company's enterprise value including cash (EVIC). We aggregate these figures to portfolio level using a weighted average, multiplying each assessed portfolio constituent's footprint by its respective position weight. For comparison, index footprints are shown besides that of the portfolio. The equivalent factors that are used for comparison between the portfolio and index represent European averages and are based on third-party sources combined with own estimates. As such, the figures presented are intended for illustrative purposes and are purely an indication. Only holdings mapped as corporates are included in the figures.

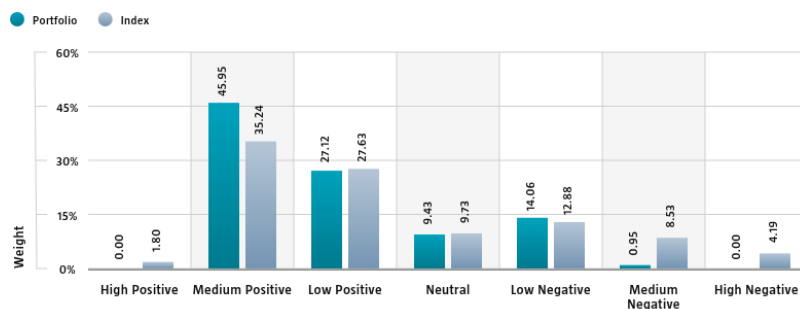


Source: Robeco data based on Trucost data. \*

\* Source: S&P Global Market Intelligence data © Trucost 2025. All rights in the Trucost data and reports vest in Trucost and/or its licensors. Neither S&P Global Market Intelligence, nor its affiliates, nor its licensors accept any liability for any errors, omissions or interruptions in the Trucost data and/or reports. No further distribution of the Data and/or Reports is permitted without S&P Global Market Intelligence's express written consent. Reproduction of any information, data or material, including ratings is prohibited. The content is not a recommendation to buy, sell or hold such investment or security, nor does it address suitability of an investment or security and should not be relied on as investment advice.

## SDG Impact Alignment

This distribution across SDG scores shows the portfolio weight allocated to companies with a positive, negative and neutral impact alignment with the Sustainable Development Goals (SDG) based on Robeco's SDG Framework. The framework utilizes a three-step approach to assess a company's impact alignment with the relevant SDGs and assign a total SDG score. The score ranges from positive to negative impact alignment with levels from high, medium or low impact alignment. This results in a 7-step scale from -3 to +3. For comparison, index figures are provided alongside that of the portfolio. Only holdings mapped as corporates are included in the figures.



Source: Robeco. Data derived from internal processes.

## Engagement

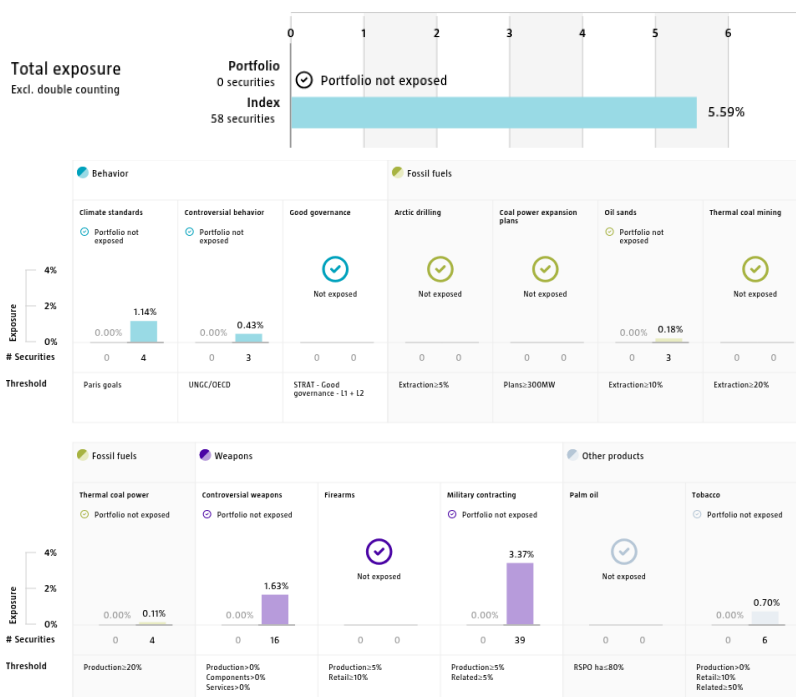
Robeco distinguishes between three types of engagement. Value Engagement focuses on long-term issues that are financially material and/or are causing adverse sustainability impacts. The themes can be broken into Environmental, Social, Governance, or Voting-related. SDG Engagement aims to drive a clear and measurable improvement in a company's SDG contribution. Enhanced engagement is triggered by misconduct and focuses on companies severely breaching international standards. The report is based on all companies in the portfolio for which engagement activities have taken place during the past 12 months. Note that companies may be under engagement in multiple categories simultaneously. While the total portfolio exposure excludes double counting, it may not equal the sum of individual category exposures.

	Portfolio exposure	# companies engaged with	# activities with companies engaged with
Total (* excluding double counting)	65.54%	34	157
Environmental	11.21%	6	17
Social	6.67%	5	14
Governance	15.49%	5	20
Sustainable Development Goals	41.95%	22	104
Voting Related	2.73%	2	2
Enhanced	0.00%	0	0

Source: Robeco. Data derived from internal processes.

## Exclusions

The Exclusions charts display the degree of adherence to exclusion applied by Robeco. For reference, index exposures are shown beside that of the portfolio. Thresholds are based on revenues unless otherwise indicated. For more information about the exclusion policy and which level applies, please refer to the Exclusion Policy and Exclusion List available on Robeco.com.



Source: We use several data sources such as Sustainalytics, RSPO (Roundtable on Sustainable Palm Oil), World Bank, Freedom House, Fund for Peace and International Sanctions; further policy document available [Exclusion Policy](#)

### Investment policy

Robeco Global Stars Equities is an actively managed sub-fund that invests in stocks in developed countries across the world. The selection of these stocks is based on fundamental analysis. The Sub-fund's objective is to achieve a better return than the index. The Sub-fund has a concentrated portfolio of stocks with the highest potential growth which are selected on the basis of high free cash flow, an attractive return on invested capital and a constructive sustainability profile. The Sub-fund aims at selecting stocks with relatively low environmental footprints compared to stocks with high environmental footprints.

The fund aims for a better sustainability profile compared to the Benchmark by promoting certain E&S (i.e. Environmental and Social) characteristics within the meaning of Article 8 of the European Sustainable Finance Disclosure Regulation and integrating ESG and sustainability risks in the investment process and applies Robeco's Good Governance policy. The fund applies sustainability indicators, including but not limited to, normative, activity-based and region-based exclusions, proxy voting and aims for an improved environmental footprint.

### Fund manager's CV

Michiel Plakman is Portfolio Manager and Co-Head of Robeco's Global Equity team. He is Lead Portfolio Manager Global Stars Equities and Portfolio Manager Global Engagement Equities. He is responsible for fundamental global equities with a focus on companies in information technology, real estate, communication services and portfolio construction. Before starting this role since 2009, Michiel was responsible for managing the Robeco IT Equities fund within the TMT team. Prior to joining Robeco in 1999, he worked as a Portfolio Manager Japan at Achmea Global Investors (PVF Pensioenen). From 1995 to 1996 he was Portfolio Manager European Equities at KPN Pension Fund. Michiel holds a Master's in Econometrics from Vrije Universiteit Amsterdam and is a CFA® Charterholder. Chris Berkouwer is Portfolio Manager and member of the Global Equity team. He has a focus on the low-carbon transition and on companies in the energy, materials and industrials sectors. He is also Deputy Lead Portfolio Manager Global Stars Equities. He is responsible for fundamental global equities, as well as portfolio construction. Prior to joining Robeco in 2010, he worked as an analyst for The Hague Centre for Strategic Studies. He conducted country, industry and company research for various equity teams before joining the Global Equity team. Chris holds a Master's in Business Administration and International Public Management from the Erasmus University Rotterdam and is a CFA® Charterholder. Yanxin Liu is Portfolio Manager and member of the Global Equity team. She is also Deputy Lead Portfolio Manager Global Stars Equities. She has a focus on information technology. She is responsible for fundamental global equities as well as portfolio construction. Yanxin spent 11 years with our Emerging Markets Equity team, prior to joining the Global Equity team in 2022. Within the Emerging Markets team her focus was on all sectors in Greater China. Prior to that, Yanxin worked for DSM Pension Services in the Netherlands as an analyst focusing on US large-cap equities. Yanxin has a Master's in Finance from the Erasmus University Rotterdam and a Bachelor's in Financial Accounting from Nankai University in Tianjin, China. She became a CFA® Charterholder in 2015 and is a native Mandarin speaker.

### Fiscal product treatment

The fund is established in Luxembourg and is subject to the Luxembourg tax laws and regulations. The fund is not liable to pay any corporation, income, dividend or capital gains tax in Luxembourg. The fund is subject to an annual subscription tax ('tax d'abonnement') in Luxembourg, which amounts to 0.01% of the net asset value of the fund. This tax is included in the net asset value of the fund. The fund can in principle use the Luxembourg treaty network to partially recover any withholding tax on its income.

### Fiscal treatment of investor

Investors who are not subject to (exempt from) Dutch corporate-income tax (e.g. pension funds) are not taxed on the achieved result. Investors who are subject to Dutch corporate-income tax can be taxed for the result achieved on their investment in the fund. Dutch bodies that are subject to corporate-income tax are obligated to declare interest and dividend income, as well as capital gains in their tax return. Investors residing outside the Netherlands are subject to their respective national tax regime applying to foreign investment funds. We advise individual investors to consult their financial or tax adviser about the tax consequences of an investment in this fund in their specific circumstances before deciding to invest in the fund.

### Sustainability images

The figures shown in the sustainability visuals are calculated on subfund level.

### MSCI disclaimer

Source MSCI. MSCI makes no express or implied warranties or representations and shall have no liability whatsoever with respect to any MSCI data contained herein. The MSCI data may not be further redistributed or used as a basis for other indices or any securities or financial products. This report is not approved, endorsed, reviewed or produced by MSCI. None of the MSCI data is intended to constitute investment advice or a recommendation to make (or refrain from making) any kind of investment decision and may not be relied on as such.

### Morningstar

Copyright © Morningstar Benelux. All Rights Reserved. The information contained herein: (1) is proprietary to Morningstar and/or its content providers; (2) may not be copied or distributed; and (3) is not warranted to be accurate, complete or timely. Neither Morningstar nor its content providers are responsible for any damages or losses arising from any use of this information. Past performance is no guarantee of future results. For more information on Morningstar, please refer to [www.morningstar.com](http://www.morningstar.com)

### Sustainalytics disclaimer

The information, methodologies, data and opinions contained or reflected herein are proprietary of Sustainalytics and/or third parties, intended for internal, non-commercial use, and may not be copied, distributed or used in any way, including via citation, unless otherwise explicitly agreed in writing. They are provided for informational purposes only and (1) do not constitute investment advice; (2) cannot be interpreted as an offer or indication to buy or sell securities, to select a project or make any kind of business transactions; (3) do not represent an assessment of the issuer's economic performance, financial obligations nor of its creditworthiness; (4) are not a substitute for a professional advice; (5) past performance is no guarantee of future results. These are based on information made available by third parties, subject to continuous change and therefore are not warranted as to their merchantability, completeness, accuracy or fitness for a particular purpose. The information and data are provided "as is" and reflect Sustainalytics' opinion at the date of their elaboration and publication. Sustainalytics nor any of its third-party suppliers accept any liability for damage arising from the use of the information, data or opinions contained herein, in any manner whatsoever, except where explicitly required by law. Any reference to third party names is for appropriate acknowledgement of their ownership and does not constitute a sponsorship or endorsement by such owner. Insofar as applicable, researched companies referred herein may have a relationship with different Sustainalytics' business units. Sustainalytics has put in place adequate measures to safeguard the objectivity and independence of its opinions. For more information, contact [compliance@sustainalytics.com](mailto:compliance@sustainalytics.com).

### Disclaimer

This document has been carefully prepared by Robeco Institutional Asset Management B.V. (Robeco). The information contained in this publication is based upon sources of information believed to be reliable. Robeco is not answerable for the accuracy or completeness of the facts, opinions, expectations and results referred to therein. Whilst every care has been taken in the preparation of this document, we do not accept any responsibility for damage of any kind resulting from incorrect or incomplete information. This document is subject to change without notice. The value of the investments may fluctuate. Past performance is no guarantee of future results. If the currency in which the past performance is displayed differs from the currency of the country in which you reside, then you should be aware that due to exchange rate fluctuations the performance shown may increase or decrease if converted into your local currency. Unless otherwise stated, performances are i) net of fees based on transaction prices and ii) with dividends reinvested. Please refer to the prospectus and the Key Information Document of the funds for further details. These are available at the Robeco offices or via the [www.robeco.com](http://www.robeco.com) website. The ongoing charges mentioned in this publication express the operational costs including management fee, service fee, taxe d'abonnement, depositary fee and bank charges and is the one stated in the fund's latest annual report at closing date. The information contained in this document is solely intended for professional investors under the Dutch Act on the Financial Supervision (Wet financieel toezicht) or persons who are authorized to receive such information under any other applicable laws. Robeco Institutional Asset Management B.V. has a license as manager of UCITS and AIFs from the Netherlands Authority for the Financial Markets in Amsterdam.

# AIMC Category Performance Report

Report as of 31/07/2025



## Return statistics for Thailand Mutual Funds

AIMC Category	Average Trailing Return (%)							Average Calendar Year Return (%)				
	YTD	3M	6M	1Y	3Y	5Y	10Y	2020	2021	2022	2023	2024
Aggressive Allocation	-5.79	3.04	-2.31	-3.39	-4.05	-0.17	-0.09	-3.71	17.78	-4.53	-7.42	0.46
ASEAN Equity	-1.99	4.98	0.14	-2.95	1.12	6.51	-0.70	-0.64	24.80	-13.86	1.56	4.16
Asia Pacific Ex Japan	11.53	12.03	11.68	6.04	1.73	1.64	1.80	22.91	1.18	-22.07	-0.41	2.73
China Equity - A Shares	3.88	8.42	6.31	14.48	-8.82	-6.55	-1.28	25.04	-5.44	-29.54	-20.95	5.66
Commodities Energy	-1.83	17.44	-4.78	-8.32	-7.58	14.30	-0.30	-31.41	65.84	13.47	-6.87	2.67
Commodities Precious Metals	22.09	-1.01	15.71	27.21	17.59	8.13	8.65	22.38	-1.94	-0.75	9.13	20.70
Conservative Allocation	1.50	1.83	1.94	2.64	0.71	0.55	1.10	-1.01	3.30	-3.64	-0.77	2.05
Emerging Market	10.56	8.32	9.17	6.38	3.49	0.01	1.16	9.34	-3.39	-24.38	4.34	0.73
Emerging Market Bond Discretionary F/X Hedge or Unhedge	3.13	2.91	3.04	3.41	3.91	-1.72	0.55	3.86	-4.60	-16.35	0.95	6.59
Energy	-2.59	6.38	1.13	-2.65	-7.60	-1.75	2.53	-6.55	10.38	4.80	-17.51	-10.22
Equity General	-10.10	2.08	-4.74	-6.74	-6.66	-0.59	-0.27	-9.61	19.03	1.13	-11.89	-1.94
Equity Large Cap	-8.55	3.22	-3.76	-3.40	-4.27	0.86	0.53	-11.22	16.03	1.98	-9.68	1.34
Equity Small - Mid Cap	-20.73	-0.61	-9.99	-20.47	-13.39	-2.52	-1.05	8.03	41.13	-4.54	-13.32	-10.71
European Equity	8.80	5.14	2.49	5.48	8.49	8.53	4.98	4.62	24.32	-19.18	12.78	6.42
Foreign Investment Allocation	3.85	5.79	2.11	3.43	2.86	1.76	2.13	6.41	6.90	-17.03	5.10	4.18
Fund of Property Fund - Foreign	2.39	2.31	1.19	-2.37	-4.89	-0.93	0.55	-6.59	19.71	-25.78	0.76	-6.07
Fund of Property Fund - Thai	-4.62	0.36	-2.27	3.72	-2.29	-4.44	0.67	-22.42	-0.22	-6.52	-8.90	5.35
Fund of Property fund -Thai and Foreign	1.43	2.81	2.88	2.16	-2.97	-2.76	2.15	-10.25	2.89	-11.27	-1.75	-2.84
Global Bond Discretionary F/X Hedge or Unhedge	1.46	0.34	1.25	0.00	0.70	-0.32	-1.02	3.62	1.13	-10.76	2.91	0.54
Global Bond Fully F/X Hedge	2.84	0.95	2.34	1.96	0.83	-1.13	0.11	4.32	0.11	-11.41	2.96	0.53
Global Equity	5.71	10.52	2.16	8.48	7.08	5.06	4.46	19.50	12.50	-26.93	12.61	4.82
Global Equity - Alternative Energy	13.48	24.81	13.36	4.64	-6.78	-	-	-	3.05	-24.42	-7.94	-16.30
Global Equity - Consumer Goods and Services	0.26	9.09	-4.26	8.89	3.64	0.48	2.17	40.42	-3.47	-32.19	9.05	10.24
Global Equity - Infrastructure	11.72	2.16	10.22	9.62	2.42	5.56	-	-7.34	18.09	-8.55	0.86	1.70
Global Equity Fully FX Risk Hedge	8.62	10.46	4.60	11.28	9.02	7.11	5.80	12.76	15.15	-26.77	16.62	10.38
Greater China Equity	13.49	9.65	13.14	25.75	-4.09	-6.27	-0.68	19.36	-12.55	-27.20	-20.20	6.94
Health Care	-5.29	-3.33	-10.67	-15.59	-6.66	-0.61	0.94	22.59	7.71	-19.54	-0.96	-7.28
High Yield Bond	2.10	2.44	1.57	3.00	3.20	1.96	2.23	3.44	4.76	-11.58	5.39	4.99
India Equity	-5.65	-1.08	0.81	-11.68	5.26	10.63	5.58	12.07	26.23	-12.85	16.93	10.37
Japan Equity	6.25	10.67	6.11	6.83	12.06	11.49	5.73	10.09	6.73	-10.31	20.35	15.09
Long Term General Bond	6.73	3.40	6.70	8.04	3.50	2.27	2.31	2.26	-0.26	-1.11	1.01	5.36
Mid Term General Bond	2.85	1.22	2.70	4.27	2.73	1.81	1.74	1.03	0.67	0.14	1.61	2.85
Mid Term Government Bond	3.37	1.69	3.27	4.86	2.52	1.43	1.38	1.40	-0.18	-0.06	0.81	2.87
Moderate Allocation	0.04	2.98	0.66	1.75	0.20	0.81	0.71	-3.46	7.56	-5.37	-1.48	2.39
Money Market General	1.01	0.38	0.85	1.83	1.58	1.05	1.02	0.55	0.20	0.38	1.43	2.06
Money Market Government	0.92	0.35	0.78	1.76	1.51	0.98	0.98	0.42	0.18	0.35	1.38	1.98
Other Global Sector Equity	10.64	11.73	6.63	7.77	2.09	9.99	5.07	9.13	16.37	-22.72	3.42	-0.38
SET 50 Index Fund	-7.74	5.26	-2.24	1.26	-2.71	1.30	0.90	-13.21	10.81	4.94	-11.29	6.24
Short Term General Bond	1.30	0.51	1.14	2.30	1.81	1.25	1.19	0.49	0.42	0.55	1.53	2.11
Short Term Government Bond	1.04	0.39	0.94	1.91	1.51	0.95	0.93	0.50	-0.05	0.39	1.18	1.98
Technology Equity	12.54	24.83	8.64	23.36	15.42	4.57	-	50.15	8.42	-43.73	47.90	18.49

<b>Thai Free Hold</b>	1.05	0.54	1.01	0.90	2.76	0.81	2.59	-2.43	-0.63	3.30	2.56	0.97
<b>Thai Mixed (between free and lease hold)</b>	0.46	0.23	0.27	0.66	-1.25	-0.94	1.77	3.19	-1.48	-4.43	-1.13	-3.10
<b>US Equity</b>	4.71	13.72	1.96	12.97	12.73	8.45	8.83	20.70	22.20	-30.01	25.04	18.66
<b>Vietnam Equity</b>	2.01	16.09	2.84	-0.12	-1.32	8.78	-	15.86	45.20	-32.85	7.81	8.60