

กองทุนเปิด ยูโนเต็ด แบตเตอรี่ แอนด์ อีวี เทคโนโลยี ฟันด์ (UEV-M)

หน่วยลงทุนชนิดเพื่อการออม

UEV-SSF

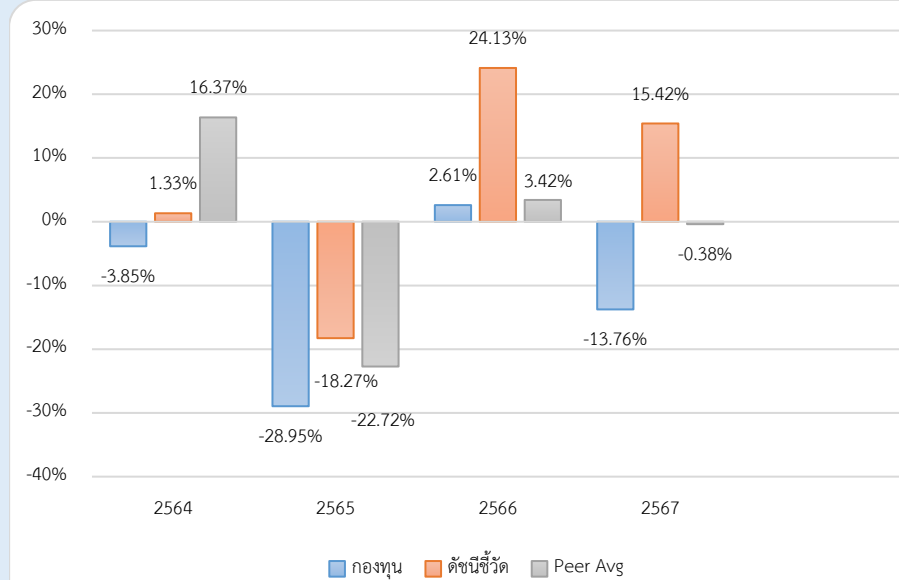
ประเภทกองทุนรวม / กลุ่มกองทุนรวม

- กองทุนรวมตราสารทุน
- Fund of Funds / Super Savings Fund (SSF) / กองทุนที่เน้นลงทุนแบบมีความเสี่ยงต่างประเทศ
- กลุ่ม Other Global Sector Equity

นโยบายและกลยุทธ์การลงทุน

- ลงทุนในหน่วยลงทุนของกองทุนรวมต่างประเทศ และ/หรือกองทุนรวมอีทีเอฟ (ETF) ที่มีนโยบายการลงทุนในหลักทรัพย์ที่ดำเนินธุรกิจที่เกี่ยวข้องกับสายการผลิตแบตเตอรี่
- กองทุนอาจพิจารณาลงทุนใน Derivatives เพื่อเพิ่มประสิทธิภาพการบริหารการลงทุน
- มุ่งหวังให้ผลประกอบการสูงกว่าดัชนีชี้วัด (active management)

ผลการดำเนินงานและดัชนีชี้วัดย้อนหลัง 5 ปีปฏิทิน



ผลการดำเนินงานย้อนหลังแบบปีกumul (%)

	YTD	3 เดือน	6 เดือน	1 ปี*
กองทุน	8.46	15.20	8.27	3.23
ดัชนีชี้วัด	8.91	11.11	5.71	12.77
ค่าเฉลี่ยในกลุ่มเดียวกัน	10.64	11.73	6.63	7.77
ความผันผวนกองทุน	21.20	8.28	20.31	25.29
ความผันผวนดัชนีชี้วัด	13.67	5.39	13.27	16.14
	3 ปี*	5 ปี*	10 ปี*	ตั้งแต่จัดตั้ง*
กองทุน	-6.63	-	-	-10.93
ดัชนีชี้วัด	15.12	-	-	7.28
ค่าเฉลี่ยในกลุ่มเดียวกัน	2.09	-	-	-
ความผันผวนกองทุน	23.12	-	-	23.48
ความผันผวนดัชนีชี้วัด	14.33	-	-	15.42

หมายเหตุ : * % ต่อปี

ระดับความเสี่ยง

ต่ำ 1 2 3 4 5 6 7 8 สูง

เสี่ยงสูง

ลงทุนในตราสารทุนเป็นหลักโดยเฉลี่ยในรอบปี
ไม่น้อยกว่า 80% ของ NAV

ข้อมูลกองทุนรวม

วันจดทะเบียนกองทุน	16 มี.ค. 2564
วันเริ่มต้น class	8 ธ.ค. 2564
นโยบายการจ่ายเงินปันผล	ไม่จ่าย
อายุกองทุน	ไม่กำหนด

ผู้จัดการกองทุนรวม

นาย ฐิติรัฐ รัตนสิงห์

วันเริ่มบริหารกองทุน

13 พ.ค. 2568

ดัชนีชี้วัด

MSCI World Net Total Return USD Index ปรับด้วยต้นทุน
การป้องกันความเสี่ยงอัตราแลกเปลี่ยนเพื่อเทียบค่าสกุลเงินบาท
ณ วันที่คำนวณผลตอบแทน (100%)

หมายเหตุ :

กองทุนใช้ตัวชี้วัดดังกล่าว โดยมีวัตถุประสงค์เพื่อเปรียบเทียบ
ระหว่างดัชนีชี้วัดและผลการดำเนินงานของกองทุนรวม

คำเตือน

- การลงทุนในกองทุนรวมไม่ใช่การฝากเงิน
- ผลการดำเนินงานในอดีตของกองทุนรวม ไม่ได้เป็นสิ่งยืนยันถึง
ผลการดำเนินงานในอนาคต

การเข้าร่วมต่อต้านทุจริต: ได้ประกาศเจตนารมณ์เข้าร่วม CAC

หนังสือชี้ชวนฉบับเต็ม



“ผู้ลงทุนสามารถศึกษาเครื่องมือ
บริหารความเสี่ยงด้านสภาพคล่อง
ได้ในหนังสือชี้ชวนฉบับเต็ม”

www.uobam.co.th

การซื้อหน่วยลงทุน	การขายคืนหน่วยลงทุน	ข้อมูลเชิงสถิติ	
วันทำการซื้อ: ทุกวันทำการ ⁽¹⁾	วันทำการขายคืน: ทุกวันทำการ	Maximum Drawdown	-50.49 %
เวลาทำการ: 08:30 - 15:30 น.	เวลาทำการ: 08:30 - 14:00 น.	Recovering Period	-
การซื้อครั้งแรกขั้นต่ำ: ไม่กำหนด	การขายคืนขั้นต่ำ: ไม่กำหนด	FX Hedging	92.35 %
การซื้อครั้งถัดไปขั้นต่ำ: ไม่กำหนด	ยอดคงเหลือขั้นต่ำ: ไม่กำหนด	Sharpe Ratio	-0.29
	ระยะเวลาการรับเงินค่าขายคืน: T+4 วันทำการ	Alpha	-21.74
	หลังจากวันทำการขายคืน ⁽²⁾	Beta	0.87
หมายเหตุ :		อัตราส่วนหมุนเวียนการลงทุน	0.53 เท่า
⁽¹⁾ บริษัทจัดการจะหยุดรับคำสั่งซื้อและ/หรือสับเปลี่ยนเข้า โดยมีผลตั้งแต่วันที่ 1 มกราคม 2568 เป็นต้นไป ยกเว้นการสับเปลี่ยนระหว่างกองทุน SSF ภายใน บลจ. หรือ บลจ.อื่น			
⁽²⁾ ระยะเวลาการรับเงินค่าขายคืน ยังมีได้นับรวมวันหยุดทำการในต่างประเทศ			

ค่าธรรมเนียมที่เรียกเก็บจากกองทุนรวม (% ต่อปีของ NAV รวม VAT)		
ค่าธรรมเนียม	สูงสุดไม่เกิน	เก็บจริง
การจัดการ	2.1400	1.6050
รวมค่าใช้จ่าย	5.3500	1.8648
ค่าตอบแทนที่ได้รับจากบริษัทจัดการต่างประเทศ (Rebate fee)=0.2000 %ของ NAV		
หมายเหตุ : บริษัทจัดการอาจพิจารณาเปลี่ยนแปลงค่าธรรมเนียมที่เรียกเก็บจริงเพื่อให้สอดคล้องกับกลยุทธ์หรือค่าใช้จ่ายในการบริหารจัดการ		

ค่าธรรมเนียมที่เรียกเก็บจากผู้ถือหน่วย (% ของมูลค่าหน่วยลงทุน รวม VAT)		
ค่าธรรมเนียม	สูงสุดไม่เกิน	เก็บจริง
การขาย	2.00	ยกเว้น
การรับซื้อคืน	2.00	ยกเว้น
การสับเปลี่ยนหน่วยลงทุนเข้า	2.00	ยกเว้น
การสับเปลี่ยนหน่วยลงทุนออก	2.00	2.00
การโอนหน่วย	10 บาทต่อ 500 หน่วย	ยกเว้น
	หรือเศษของ 500 หน่วย	
หมายเหตุ :		
1. ค่าธรรมเนียมการสับเปลี่ยนออกไป บลจ.อื่นจะเรียกเก็บไม่ต่ำกว่า 200 บาท กรณีที่เป็นการสับเปลี่ยนระหว่างกองทุน SSF ภายใต้การบริหารของ บลจ. จะยกเว้นค่าธรรมเนียมดังกล่าว		
2. บลจ.จะปฏิเสธการโอน กองทุนรวมเพื่อการออม ทั้งนี้ เพื่อให้เป็นไปตามที่กฎหมายกำหนด		
3. บริษัทจัดการอาจพิจารณาเปลี่ยนแปลงค่าธรรมเนียมที่เรียกเก็บจริงเพื่อให้สอดคล้องกับกลยุทธ์หรือค่าใช้จ่ายในการบริหารจัดการ		
4. บริษัทจัดการอาจคิดค่าธรรมเนียมที่เรียกเก็บจากผู้ถือหน่วยกับผู้สั่งซื้อหรือผู้ถือหน่วยลงทุน แต่ละกลุ่มหรือแต่ละคนไม่เท่ากันได้		

สัดส่วนประเภททรัพย์สินที่ลงทุน		ทรัพย์สินที่ลงทุน 5 อันดับแรก	
breakdown	% NAV	holding	% NAV
1. หน่วยลงทุนของกองทุนระหว่างประเทศ	98.38	1. หน่วยลงทุน : Robeco Smart Mobility I USD	52.31
2. อื่น ๆ	1.62	2. หน่วยลงทุน : Neuberger Berman Next Generation Mobility Fund - Class I USD Acc	46.07

การลงทุนในกองทุนอื่นเกินกว่า 20% (กองในประเทศและกองต่างประเทศ)

ชื่อกอง : Neuberger Berman Next Generation Mobility Fund - Class I USD Acc

ISIN code : IE00BFY81J05

Bloomberg code : NBNGMIU ID Equity

ชื่อกอง : Robeco Smart Mobility Equities I USD

ISIN code : LU2145466475

Bloomberg code : RSSMEIU LX

คำอธิบาย

Maximum Drawdown : เปอร์เซ็นต่ำสุดของผลขาดทุนสูงสุดของกองทุนรวมในระยะเวลา 5 ปี ย้อนหลัง (หรือตั้งแต่จัดตั้งกองทุนกรณีที่ยังไม่ครบ 5 ปี) โดยวัดจากระดับ NAV ต่อหน่วยที่จุดสูงสุดไปจนถึงจุดต่ำสุดในช่วงที่ NAV ต่อหน่วยปรับตัวลดลง ค่า Maximum Drawdown เป็นข้อมูลให้ผู้ลงทุนทราบถึงความเสี่ยงที่อาจจะขาดทุนจากการลงทุนในกองทุนรวม

Recovering Period : ระยะเวลาการฟื้นตัว เพื่อเป็นข้อมูลให้ผู้ลงทุนทราบถึงระยะเวลาดังแต่การขาดทุนสูงสุดจนถึงระยะเวลาที่ฟื้นกลับมาที่เงินทุนเริ่มต้นใช้ระยะเวลานานเท่าใด

อัตราส่วนหมุนเวียนการลงทุน : ความถี่ของการซื้อขายหลักทรัพย์ในพอร์ตกองทุนในช่วงเวลาใดช่วงเวลานึง

โดยคำนวณจากมูลค่าที่ต่ำกว่าระหว่างผลรวมของมูลค่าการซื้อขายหลักทรัพย์กับผลรวมของมูลค่าการขายหลักทรัพย์ของกองทุนรวมในรอบระยะเวลา 1 ปีหารด้วยมูลค่า NAV ของกองทุนรวมเฉลี่ยในรอบระยะเวลาเดียวกัน กองทุนรวมที่มีค่า portfolio turnover สูง บ่งชี้ถึงการซื้อขายหลักทรัพย์บ่อยครั้งของผู้จัดการกองทุนและทำให้มีต้นทุนการซื้อขายหลักทรัพย์ที่สูง จึงต้องพิจารณาเปรียบเทียบกับผลการดำเนินงานของกองทุนรวมเพื่อประเมินความคุ้มค่าของการซื้อขายหลักทรัพย์ดังกล่าว

Sharpe Ratio : อัตราส่วนระหว่างผลตอบแทนส่วนเพิ่มของกองทุนรวมเปรียบเทียบกับความเสี่ยงจากการลงทุน

โดยคำนวณจากผลต่างระหว่างอัตราผลตอบแทนของกองทุนรวมกับอัตราผลตอบแทนที่ปราศจากความเสี่ยง (risk-free rate) เปรียบเทียบกับค่าเบี่ยงเบนมาตรฐาน (standard deviation) ของกองทุนรวม ค่า Sharpe Ratio สะท้อนถึงอัตราผลตอบแทนที่กองทุนรวมควรได้รับเพิ่มขึ้นเพื่อชดเชยกับความเสี่ยงที่กองทุนรวมรับมา โดยกองทุนรวมที่มีค่า Sharpe Ratio สูงกว่าจะเป็นกองทุนที่มีประสิทธิภาพในการบริหารจัดการลงทุนที่ดีกว่า เนื่องจากได้รับผลตอบแทนส่วนเพิ่มที่สูงกว่าภายใต้ระดับความเสี่ยงเดียวกัน

Alpha : ผลตอบแทนส่วนเกินของกองทุนรวมเมื่อเปรียบเทียบกับดัชนีชี้วัด (benchmark) โดยค่า Alpha ที่สูง หมายถึง กองทุนสามารถสร้างผลตอบแทนได้สูงกว่าดัชนีชี้วัด

ซึ่งเป็นผลจากประสิทธิภาพของผู้จัดการกองทุนในการคัดเลือกหรือหาจังหวะเข้าลงทุนในหลักทรัพย์ได้อย่างเหมาะสม

Beta : ระดับและทิศทางการเปลี่ยนแปลงของอัตราผลตอบแทนของหลักทรัพย์ในพอร์ตการลงทุน โดยเปรียบเทียบกับอัตราการเปลี่ยนแปลงของตลาด Beta น้อยกว่า 1

แสดงว่าหลักทรัพย์ในพอร์ตการลงทุนมีการเปลี่ยนแปลงของอัตราผลตอบแทนน้อยกว่าการเปลี่ยนแปลงของอัตราผลตอบแทนของกลุ่มหลักทรัพย์ของตลาด Beta มากกว่า 1 แสดงว่าหลักทรัพย์ในพอร์ตการลงทุนมีการเปลี่ยนแปลงของอัตราผลตอบแทนมากกว่าการเปลี่ยนแปลงของอัตราผลตอบแทนของกลุ่มหลักทรัพย์ของตลาด

Tracking Error : เพื่อให้พิจารณาความผันผวนของส่วนต่างของผลตอบแทนเฉลี่ยของกองทุนรวมและผลตอบแทนของดัชนีชี้วัด

ซึ่งสะท้อนให้เห็นถึงประสิทธิภาพในการเลียนแบบดัชนีชี้วัดของกองทุนรวมว่ามีการเบี่ยงเบนออกไปจากดัชนีชี้วัด มากน้อยเพียงใด เช่น หากกองทุนรวมมีค่า TE ต่ำ แสดงว่า

อัตราผลตอบแทนของกองทุนมีการเบี่ยงเบนออกไปจากดัชนีชี้วัดในอัตราที่ต่ำ ดังนั้น กองทุนรวมนี้จึงมีประสิทธิภาพในการเลียนแบบดัชนีอ้างอิง ในขณะที่กองทุนรวมที่มีค่า TE สูง

แสดงว่าอัตราผลตอบแทนของกองทุนรวมมีการเบี่ยงเบนออกจากดัชนีชี้วัดในอัตราที่สูง ดังนั้น โอกาสที่ผลตอบแทนการลงทุนจะเป็นไปตามผลตอบแทนของ benchmark ก็จะลดน้อยลง เป็นต้น

Yield to Maturity : อัตราผลตอบแทนจากการลงทุนในตราสารหนี้โดยถือจนครบกำหนดอายุ

ซึ่งคำนวณจากดอกเบี้ยที่จะได้รับในอนาคตตลอดอายุตราสารและเงินต้นที่จะได้รับคืนนำมาคิดลดเป็นมูลค่าปัจจุบัน โดยใช้วัดอัตราผลตอบแทนของกองทุนรวมตราสารหนี้

คำนวณจากค่าเฉลี่ยถ่วงน้ำหนักของ Yield to Maturity ของตราสารหนี้แต่ละตัวที่กองทุนมีการลงทุน และเนื่องจาก Yield to Maturity มีหน่วยมาตรฐานเป็นเปอร์เซ็นต์ต่อปี

จึงสามารถนำไปใช้เปรียบเทียบอัตราผลตอบแทนระหว่างกองทุนรวมตราสารหนี้ที่มีนโยบายถือครองตราสารหนี้จนครบกำหนดอายุและมีลักษณะการลงทุนที่ใกล้เคียงกันได้

บริษัทหลักทรัพย์จัดการกองทุน ยูโอบี (ประเทศไทย) จำกัด

ชั้น 23A, 25 อาคารเอเชียเซ็นเตอร์ เลขที่ 173/27-30, 31-33

ถนนสาทรใต้ แขวงทุ่งมหาเมฆ เขตสาทร กรุงเทพมหานคร 10120

โทรศัพท์ : 0-2786-2000

www.uobam.co.th

Neuberger Berman Next Generation Mobility Fund

30 June 2025

FUND OBJECTIVE

The fund aims to increase the value of your shares over the long-term by investing in a portfolio of global equity holdings that are involved with or derive benefit from operating within the long-term trend of the proliferation of autonomous, electric and connected vehicles - Next Generation Mobility. The fund may invest in companies of any market capitalisation but shall typically invest in companies that have market capitalisation greater than USD 500 million at time of purchase.

The fund invests in securities that meet the criteria set out in the Sustainable Exclusion Policy, as detailed in the Prospectus.

MANAGEMENT TEAM

Hari Ramanan

Senior Portfolio Manager

Charlie Lim

Co-Portfolio Manager

Yan Taw Boon

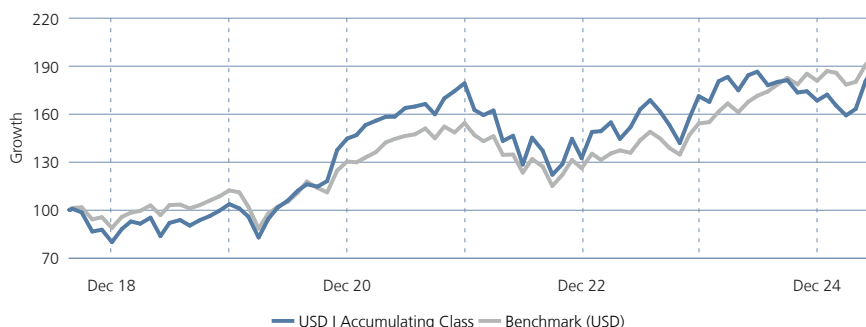
Co-Portfolio Manager

FUND FACTS

Inception Date (Fund)	21 August 2018
Base Currency (Fund)	USD
Fund AUM (USD million)	104.99
Domicile	Ireland
Vehicle	UCITS
Valuation	Daily
Settlement (Subscription)	T+3
Trading Deadline	15:00 (Dublin Time)
Regulator	Central Bank of Ireland
Benchmark	MSCI All-Country World Index (ACWI) (Total Return, Net of Tax, USD)

CUMULATIVE PERFORMANCE

Past performance does not predict future returns.



This chart shows how an investment of USD 100 in the fund on its inception date would have performed and compares it against how a hypothetical investment of USD 100 in the Benchmark(s) would have performed.

PERFORMANCE (%) ¹	1m ²	3m ²	YTD ²	1y ²	3y ³	5y ³	10y ³	SI ^{3,4}
USD I Accumulating Class	6.25	20.45	13.81	2.73	14.32	12.64	-	9.97
Benchmark (USD)	4.49	11.53	10.05	16.17	17.35	13.65	-	10.58

12 MONTH PERIODS (%) ¹	Jun15 Jun16	Jun16 Jun17	Jun17 Jun18	Jun18 Jun19	Jun19 Jun20	Jun20 Jun21	Jun21 Jun22	Jun22 Jun23	Jun23 Jun24	Jun24 Jun25
USD I Accumulating Class	-	-	-	-	15.36	54.96	-21.69	27.00	14.52	2.73
Benchmark (USD)	-	-	-	-	2.11	39.26	-15.75	16.53	19.38	16.17

CALENDAR (%)	2016	2017	2018 ⁵	2019	2020	2021	2022	2023	2024	2025 ⁶
USD I Accumulating Class	-	-	-20.30	29.99	39.77	24.03	-26.22	29.43	-1.63	13.81
Benchmark (USD)	-	-	-11.37	26.60	16.25	18.54	-18.36	22.20	17.49	10.05

The fund is actively managed, which means that the investments are selected at the discretion of the investment manager. The fund is not constrained by its benchmark, which is used for comparison purposes only.

¹Performance to latest month end. YTD - Year to Date, SI - Since Inception. 12 month period based on month end NAVs.

²Returns for these periods are cumulative.

³Returns are annualised for periods longer than one year.

⁴Returns from 21 August 2018 to latest month end.

⁵Data shown since the share class inception date.

⁶Performance for the current calendar year is the year to date.

Fund performance is representative of the USD I Accumulating Class and has been calculated to account for the deduction of fees. Investors who subscribe in a currency other than the base currency of the fund should note that returns may increase or decrease as a result of currency fluctuations. **Fund performance does not take account of any commission or costs incurred by investors when subscribing for or redeeming shares.**

TOP 10 HOLDINGS % (MV)

	Fund	Bmrk
Infineon Technologies AG	5.48	0.07
BYD Company Limited Class H	5.13	0.07
NVIDIA Corporation	4.91	4.58
Kia Corporation	4.90	0.02
TechnipFMC plc	4.12	0.00
Ferrari NV	3.89	0.07
Contemporary Amperex Technology Co., Limited Class A	3.43	0.01
HEICO Corporation	3.43	0.02
Taiwan Semiconductor Manufacturing Co., Ltd. Sponsored ADR	3.38	0.00
NXP Semiconductors NV	2.91	0.07

CONTACT

Client Services (Singapore): +65 6645 3786
 Client Services (Hong Kong): +852 3664 8868
 Email: nbasiaclientservices@nb.com
 Website: www.nb.com

Neuberger Berman Next Generation Mobility Fund

30 June 2025

SECTOR ALLOCATIONS % (MV)

	Fund	Bmrk
Industrials	32.01	10.92
Information Technology	25.30	25.93
Consumer Discretionary	24.14	10.39
Materials	7.92	3.48
Energy	4.12	3.56
Communication Services	2.78	8.60
Consumer Staples	0.00	5.83
Financials	0.00	17.84
Health Care	0.00	8.87
Real Estate	0.00	1.96
Utilities	0.00	2.62
Cash	3.72	0.00

REGIONAL ALLOCATIONS % (MV)

	Fund	Bmrk
United States	29.88	63.76
Emerging market countries	27.39	10.42
Europe ex-UK	23.00	11.87
United Kingdom	9.43	3.57
Asia Pacific ex-Japan	2.78	2.42
Canada	2.00	2.87
Japan	1.81	4.87
Africa / Middle East	0.00	0.22
Cash	3.72	0.00

RISK MEASURES

	3 years
Alpha	-5.76
Tracking Error (%)	11.70
Beta	1.35
Sharpe Ratio	0.50
Information Ratio	-0.26
R-Squared (%)	78.64
Standard Deviation	22.57

CHARACTERISTICS

	Fund	Bmrk
Number of Securities	40	2,528
Weighted Average Market Cap (USD Mn)	296,910	750,853
Forward Price/Earnings (P/E) ratio	27.08	19.98
Estimated 3-5 Year EPS Growth (%)	15.19	11.07
Dividend Yield (%)	1.15	1.78
Price / Sales	2.32	2.63

ASSET SUMMARY

	Fund
Cash equivalents (%)	3.72
Assets in Top 10 Holdings (%)	41.57

Neuberger Berman Next Generation Mobility Fund

30 June 2025

SHARE CLASS PERFORMANCE

Past performance does not predict future returns.

PERFORMANCE (%) ⁷	Inception Date	1m ⁸	3m ⁸	YTD ⁸	1y ⁸	3y ⁹	5y ⁹	10y ⁹	SI ⁹
EUR I Accumulating Class	13-01-2021	6.04	19.57	12.29	0.54	11.17	-	-	2.65
EUR I Accumulating Class Unhedged	24-06-2020	2.73	10.77	0.34	-6.25	9.97	11.64	-	12.04
USD I Accumulating Class	21-08-2018	6.25	20.45	13.81	2.73	14.32	12.64	-	9.97
USD I Distributing Class	21-08-2018	6.26	20.40	13.76	2.68	14.31	12.63	-	9.97
Benchmark (USD)	-	4.49	11.53	10.05	16.17	17.35	13.65	-	10.58 ¹⁰

12 MONTH PERIODS (%) ⁷	Inception Date	Jun 15 Jun 16	Jun 16 Jun 17	Jun 17 Jun 18	Jun 18 Jun 19	Jun 19 Jun 20	Jun 20 Jun 21	Jun 21 Jun 22	Jun 22 Jun 23	Jun 23 Jun 24	Jun 24 Jun 25
EUR I Accumulating Class	13-01-2021	-	-	-	-	-	-	-23.26	22.00	12.02	0.54
EUR I Accumulating Class Unhedged	24-06-2020	-	-	-	-	-	46.76	-11.16	21.73	16.55	-6.25
USD I Accumulating Class	21-08-2018	-	-	-	-	15.36	54.96	-21.69	27.00	14.52	2.73
USD I Distributing Class	21-08-2018	-	-	-	-	15.33	55.01	-21.71	27.02	14.53	2.68
Benchmark (USD)	-	-	-	-	-	2.11	39.26	-15.75	16.53	19.38	16.17

CALENDAR (%)	Inception Date	2016	2017	2018	2019	2020	2021	2022	2023	2024	2025 ¹¹
EUR I Accumulating Class	13-01-2021	-	-	-	-	-	16.00 ¹²	-29.22	26.19	-3.38	12.29
EUR I Accumulating Class Unhedged	24-06-2020	-	-	-	-	28.00 ¹²	33.44	-21.37	25.09	4.94	0.34
USD I Accumulating Class	21-08-2018	-	-	-20.30 ¹²	29.99	39.77	24.03	-26.22	29.43	-1.63	13.81
USD I Distributing Class	21-08-2018	-	-	-20.30 ¹²	29.99	39.77	23.98	-26.20	29.46	-1.63	13.76
Benchmark (USD)	-	-	-	-11.37 ¹⁰	26.60	16.25	18.54	-18.36	22.20	17.49	10.05

The fund is actively managed, which means that the investments are selected at the discretion of the investment manager. The fund is not constrained by its benchmark, which is used for comparison purposes only.

⁷Performance to latest month end. YTD - Year to Date, SI - Since Inception. 12 month period based on month end NAVs.

⁸Returns for these periods are cumulative.

⁹Returns are annualised for periods longer than one year.

¹⁰Data shown since inception of the USD I Accumulating Class

¹¹Performance for the current calendar year is the year to date.

¹²Data shown since the share class inception date.

Where a benchmark is shown, the benchmark shown is provided in the base currency of the fund and therefore may not be a fair representative comparison to the hedged currency share class shown. The difference in the currency exposure and currency fluctuations in an unhedged benchmark may cause an unintended differential in any performance or risk comparison.

Neuberger Berman Next Generation Mobility Fund

30 June 2025

SHARE CLASS DATA

Share Class	NAV	Ongoing Charge	Management Fee	Last Distribution	Annual Yield
EUR I Accumulating Class [#]	11.24	1.05%*	0.85%	-	-
EUR I Accumulating Class Unhedged	17.69	1.04%*	0.85%	-	-
USD I Accumulating Class	19.20	1.05%*	0.85%	-	-
USD I Distributing Class	19.18	1.04%*	0.85%	-	0.00%

Share Class	Inception Date	Morningstar Category	ISIN	Bloomberg
EUR I Accumulating Class [#]	13-01-2021	Other Equity	IE00BN6HJT78	NENGMIE ID
EUR I Accumulating Class Unhedged	24-06-2020	Sector Equity Technology	IE00BKPHW879	NBNEIAU ID
USD I Accumulating Class	21-08-2018	Sector Equity Technology	IE00BFY81J05	NBNGMIU ID
USD I Distributing Class	21-08-2018	Sector Equity Technology	IE00BFLTYG40	NBNGMID ID

*The ongoing charge figure (which includes the management fee) is an annual charge based on expenses for the period ending 31 December 2024.

Some share classes listed are subject to restrictions, please refer to the fund's prospectus for further details.

Investors who subscribe in a currency different from their local currency should note that the costs may increase or decrease as a result of currency and exchange rate fluctuations.

Before subscribing please refer to the Prospectus.

For a full glossary of terms, please refer to www.nb.com/glossary

[#] Hedged Share Class. Hedged share classes which are designated in a currency other than the base currency of the fund, are hedged into the base currency. For details please refer to the prospectus.

Fund price is as of the date of the factsheet. Please note that the last distribution quoted is the dividend payout per share on the relevant share class's last distribution date which varies (monthly, weekly, quarterly, semi-annually or annually) and may be different from the date of the factsheet.

The annual yield figure quoted is the distribution yield, calculated by multiplying the dividend by pay periods, dividing by the net asset value (NAV) of the last distribution date and then multiplying by 100%. It is for reference only and is not indicative of the return of the Fund's future dividend to be received by investors.

In respect of distributing share classes, the Directors of the Company may at their discretion pay dividends out of the capital of the Fund. Dividends paid out of capital amount to a return or withdrawal of part of an investor's original investment or from any capital gains attributable to that original investment. Such dividends may result in an immediate decrease in the net asset value (NAV) of the relevant shares. Dividends are not paid for all share classes and are not guaranteed. A positive distribution yield does not imply a positive return, and some share classes listed are subject to further restrictions. Please refer to the Fund's prospectus for further details.

RISK CONSIDERATIONS

Market Risk: The risk of a change in the value of a position as a result of underlying market factors, including among other things, the overall performance of companies and the market perception of the global economy.

Liquidity Risk: The risk that the fund may be unable to sell an investment readily at its fair market value. In extreme market conditions this can affect the fund's ability to meet redemption requests upon demand.

Concentration Risk: The fund's investments may be concentrated in a small number of investments and its performance may therefore be more variable than the performance of a more diversified fund.

Emerging Markets Risk: Emerging markets are likely to bear higher risk due to a possible lack of adequate financial, legal, social, political and economic structures, protection and stability as well as uncertain tax positions which may lead to lower liquidity. **The NAV of the fund may experience medium to high volatility due to lower liquidity and the availability of reliable information, as well as due to the fund's investment policies or portfolio management techniques.**

Stock Connect Risk: The Shanghai/Shenzhen-Hong Kong Stock Connect are relatively new trading programmes, where many of the relevant regulations are untested and subject to change at any moment as well as not as active as exchanges in more developed markets which may affect the ability to sell your shares. Additional risks needs to be considered and you should refer to the 'investment risk' section of the prospectus for details.

Smaller Companies Risk: The fund may invest in small capitalisation companies. Such investments involve greater risk than is customarily associated with larger, more established companies due to the greater business risks of small size, limited markets and financial resources, narrow product lines and a frequent lack of depth of management.

Counterparty Risk: The risk that a counterparty will not fulfil its payment obligation for a trade, contract or other transaction, on the due date.

Operational Risk: The risk of direct or indirect loss resulting from inadequate or failed processes, people and systems including those relating to the safekeeping of assets or from external events.

Derivatives Risk: The fund is permitted to use certain types of financial derivative instruments (including certain complex instruments). This may increase the fund's leverage significantly which may cause large variations in the value of your share. Investors should note that the fund may achieve its investment objective by investing principally in Financial Derivative Instruments (FDI). There are certain investment risks that apply in relation to the use of FDI. The fund's use of FDI can involve significant risks of loss.

Currency Risk: Investors who subscribe in a currency other than the base currency of the fund are exposed to currency risk. Fluctuations in exchange rates may affect the return on investment. Where past performance is shown it is based on the share class to which this factsheet relates. **If the currency of this share class is different from your local currency, then you should be aware that due to exchange rate fluctuations the performance shown may increase or decrease if converted into your local currency.**

For full information on these and other risks, please refer to the fund prospectus and offering documents, including the KID or KIID, as applicable.

For Sophisticated Investor Use only

Neuberger Berman Next Generation Mobility Fund

30 June 2025

ESG DISCLOSURES

The fund complies with the Sustainable Finance Disclosure Regulation (the “SFDR”) and is classified as an Article 8 SFDR fund. Neuberger Berman believes that Environmental, Social and Governance (“ESG”) factors, like any other factor, should be incorporated in a manner appropriate for the specific asset class, investment objective and style of each investment strategy.

Neuberger Berman Next Generation Mobility Fund

30 June 2025

IMPORTANT INFORMATION

Except for performance, the data shown is for the fund and is not specific to the share class, it has not been adjusted to reflect the different fees and expenses of the share class.

Performance of another share class may vary from the results shown based on differences in fees and expenses, and currency.

Source: Neuberger Berman, FactSet and Morningstar.

Neuberger Berman Investment Funds plc (the "Fund") is authorised by the Central Bank of Ireland (the "Central Bank") as an Undertaking for Collective Investment in Transferable Securities under the European Communities ("UCITS") Regulations 2011 (S.I. 352 of 2011) of Ireland, as amended. Neuberger Berman Asset Management Ireland Limited may decide to terminate the arrangements made for the marketing of its funds in all or a particular country.

This document is presented solely for information purposes and nothing herein constitutes investment, legal, accounting or tax advice, or a recommendation to buy, sell or hold a security.

This document is addressed to professional clients only, this includes, advisors, institutional investors, consultants, intermediaries and qualified investors.

We do not represent that this information, including any third party information, is accurate or complete and it should not be relied upon as such.

No recommendation or advice is being given as to whether any investment or strategy is suitable for a particular investor. Each recipient of this document should make such investigations as it deems necessary to arrive at an independent evaluation of any investment, and should consult its own legal counsel and financial, actuarial, accounting, regulatory and tax advisers to evaluate any such investment.

It should not be assumed that any investments in securities, companies, sectors or markets identified and described were or will be profitable. Investors may not get back the full amount invested.

The fees and charges paid by the Fund will reduce the return on your investment. Certain costs paid by the Fund will be charged in USD, EUR, GBP, CHF, CNY, HKD, DKK, SGD or other currencies and exchange rate fluctuations may cause these costs to increase or decrease when converted into your local currency.

All information is current as of the date of this material and is subject to change without notice.

The fund described in this document may only be offered for sale or sold in jurisdictions in which or to persons to which such an offer or sale is permitted. The fund can only be promoted if such promotion is made in compliance with the applicable jurisdictional rules and regulations. This document and the information contained therein may not be distributed in the US.

Indices are unmanaged and not available for direct investment.

Past performance is not a reliable indicator of current or future results. The value of investments may go down as well as up and investors may not get back any of the amount invested. The performance data does not take account of the commissions and costs incurred by investors when subscribing for or redeeming shares.

Please note that any dividends/interest which the Fund may receive may be subject to withholding tax. The benchmark does not take into account the effects of tax and the deduction is therefore not reflected in the benchmark return illustrated herein. The investment objective and performance benchmark is a target only and not a guarantee of the Fund performance. The index is unmanaged and cannot be invested in directly. Index returns assume reinvestment of dividends and capital gains and unlike fund returns do not reflect fees or expenses. Adverse movements in currency exchange rates can result in a decrease in return and a loss of capital. The investments of each portfolio may be fully hedged into the portfolio's base currency: this may reduce currency risks but may also expose the portfolio to other risks such as the default of a counterparty.

Monthly and weekly Distributing Classes will distribute out of income and may also be paid out of capital. Payments from capital will erode the overall value of an investor's portfolio. Investors in these classes should be aware that the payment out of capital may have different tax implications from distributions of income and should seek tax advice. In respect of the C, C1, C2, E and B share classes a contingent deferred sales charge may be payable to the Investment Manager in line with the provisions of the Fund's prospectus.

Following a redemption request, the Fund will seek to make payments within 3 business days of the dealing day, otherwise redemption proceeds will be paid within 10 business days, unless dealing has been temporarily suspended in accordance with the Fund prospectus.

Tax treatment depends on the individual circumstances of each investor and may be subject to change, investors are therefore recommended to seek independent tax advice.

Investment in the fund should not constitute a substantial proportion of an investor's portfolio and may not be appropriate for all investors. Diversification and asset class allocation do not guarantee profit or protect against loss.

Important information for Sophisticated Investors in Hong Kong, People's Republic of China and Taiwan:

This document has been issued by Neuberger Berman Asia Limited ["NBAL"], which is licensed and regulated by the Hong Kong Securities and Futures Commission to carry on Types 1, 4 and 9 regulated activities, as defined under the Securities and Futures Ordinance of Hong Kong (Cap.571) (the "SFO").

Hong Kong: The contents of this document have not been reviewed by any regulatory authority in Hong Kong. Please note that (i) Securities may not be offered or sold in Hong Kong by means of this document or any other document other than to "professional investors" as defined in Part I of Schedule 1 to the SFO.

People's Republic of China (the "PRC"): The Securities, if any, referred to in this document are not being offered or sold directly or indirectly in the PRC to or for the benefit of, any legal or natural person of the PRC. Further, no legal or natural person of the PRC may directly or indirectly purchase Securities or any beneficial interest in such Securities without obtaining all necessary prior PRC's governmental approvals, whether required by statute or otherwise.

Taiwan: Any Securities referred to in this document may be made available in Taiwan on a private placement basis only to banks, bills houses, trust enterprises, financial holding companies and other qualified entities or institutions (collectively, "Qualified Institutions") and other entities and individuals meeting specific criteria ("Other Qualified Investors") pursuant to the private placement provisions of Taiwan's Rules Governing Offshore Funds. No other offer or sale of the Securities in Taiwan is permitted. A Qualified Institution or Other Qualified Investor, which purchases the Securities, may not sell or otherwise dispose of such Securities except by redemption, transfer to a Qualified Institution or Other Qualified Investor, transfer by operation of law or other means approved by Taiwan's Financial Supervisory Commission.

Important information for Sophisticated Investors in Singapore, Brunei, Thailand, Indonesia, Philippines and Malaysia:

This document is issued by Neuberger Berman Singapore Pte. Limited ("NBS"), which currently carries out the regulated activity of fund management under the Securities and Futures Act 2001 ("SFA") and operates as an Exempt Financial Adviser under section 20(1)(d) of the Financial Advisers Act 2001 ("FAA") of Singapore. Under the FAA, NBS is exempted from Sections 34, 36 and 45 of the FAA, where its financial advisory service is provided to an accredited or expert investor (as defined in Section 4A of the SFA).

Singapore: Any offer or invitation which is the subject of this advisory is only allowed to certain persons and institutions and not to the retail public. Moreover, this document or any written materials issued in connection with the offer is not a prospectus as defined in the Securities and Futures Act 2001 of Singapore (the "SFA"). Accordingly, statutory liability under the SFA in relation to the contents of prospectuses would not apply. The Offeree to whom this document is provided should consider carefully whether the investment, if any, is suitable for it.

This document and any other document or material in connection with the offer or sale, or invitation for subscription or purchase, of any Security may not be circulated or distributed, nor may any Security be offered or sold, or be made the subject of an invitation for subscription or purchase, whether directly or indirectly, to the public or any member of the public in Singapore other than (i) "institutional investors" pursuant to Section 304 of the Act, (ii) "relevant persons" pursuant to section 305(1) of the Act, (iii) any person pursuant to Section 305(2) of the Act, or (iv) otherwise pursuant to, and in accordance with the conditions of, other applicable provisions of the Act.

The Portfolios are restricted schemes under the Sixth Schedule to the Securities and Futures (Offers of Investments) (Collective Investment Schemes) Regulations. The offer, holding and subsequent transfer of Shares are subject to restrictions and conditions under the Act. You should consider carefully whether you are permitted (under the Act and any laws or regulations applicable to you) to make an investment in the Shares and whether any such investment is suitable for you and you should consult your legal or professional advisor if in doubt.

Brunei: NBS does not have a capital market service licence under the Securities Market Order 2013 to provide investment advice to clients, or to undertake investment business, in Brunei. By requesting or accepting financial product information from NBS, you agree, represent and warrant that you are engaging our services or in receipt of information wholly outside Brunei and, as applicable, subject to the foreign laws of the contract governing the terms of the engagement. This document does not constitute an offer or an advertisement within the meaning of the Securities Market Order 2013 and shall not be distributed or circulated to any person in Brunei other than the intended recipient.

Thailand: This document has not been approved by the Securities and Exchange Commission which takes no responsibility for its contents. No offer to the public to purchase the shares will be made in Thailand and this document is intended to be read by the addressee only and must not be passed to, issued to, or shown to the public generally.

Indonesia: This document does not constitute an offer to sell nor a solicitation to buy securities in Indonesia.

Philippines: The shares being offered or sold herein have not been registered with the Securities And Exchange Commission under the Securities Regulation Code. Any future offer or sale thereof is subject to registration requirements under the Code unless such offer or sale qualifies as an exempt transaction.

Malaysia: As the recognition by the Malaysian Securities Commission pursuant to Section 212 of the Malaysia Capital Markets and Services Act 2007 has not been/will not be obtained nor will this document be lodged or registered with the Malaysian Securities Commission, the shares hereunder are not being and will not be deemed to be issued, made available, offered for subscription or purchase in Malaysia and neither this document nor any document or other material in connection therewith should be distributed, caused to be distributed or circulated in Malaysia.

This document is being provided by NBAL or NBS on a confidential basis to an "accredited investor", "institutional investor", "professional investor", "QPI", "sophisticated investor", "wholesale investor" and/or other such qualified person, in each case as defined under the laws of the relevant jurisdiction listed below, and all of which together

For Sophisticated Investor Use only

Neuberger Berman Next Generation Mobility Fund

30 June 2025

are generically referred to as a "Sophisticated Investor", on a "one-on-one" basis for informational and discussion purposes only. This document is intended only for the Sophisticated Investor to which it has been provided, is strictly confidential and may not be reproduced or redistributed in whole or in part nor may its contents be disclosed to any other person (other than such Sophisticated Investor's agents or advisers) under any circumstances. The information contained herein, is not, and does not constitute, a public or retail offer to buy or sell, or a public or retail solicitation of an offer to buy or sell, any fund, units or shares of any fund, security or other instrument ("Securities"), or to participate in any investment strategy.

© 2025 Morningstar. All Rights Reserved. The information contained herein: (1) is proprietary to Morningstar and/or its content providers; (2) may not be copied or distributed; and (3) is not warranted to be accurate, complete or timely. Neither Morningstar nor its content providers are responsible for any damages or losses arising from any use of this information. Past performance is no guarantee of future results.

For more detailed information about Morningstar's Rating, including its category rating methodology, please go to <https://shareholders.morningstar.com/investor-relations/governance/Compliance--Disclosure/default.aspx>

No part of this document may be reproduced in any manner without prior written permission of Neuberger Berman.

The "Neuberger Berman" name and logo are registered service marks of Neuberger Berman Group LLC.

© 2025 Neuberger Berman Group LLC. All rights reserved.

AIMC Category Performance Report

Report as of 31/07/2025



Return statistics for Thailand Mutual Funds

AIMC Category	Average Trailing Return (%)							Average Calendar Year Return (%)				
	YTD	3M	6M	1Y	3Y	5Y	10Y	2020	2021	2022	2023	2024
Aggressive Allocation	-5.79	3.04	-2.31	-3.39	-4.05	-0.17	-0.09	-3.71	17.78	-4.53	-7.42	0.46
ASEAN Equity	-1.99	4.98	0.14	-2.95	1.12	6.51	-0.70	-0.64	24.80	-13.86	1.56	4.16
Asia Pacific Ex Japan	11.53	12.03	11.68	6.04	1.73	1.64	1.80	22.91	1.18	-22.07	-0.41	2.73
China Equity - A Shares	3.88	8.42	6.31	14.48	-8.82	-6.55	-1.28	25.04	-5.44	-29.54	-20.95	5.66
Commodities Energy	-1.83	17.44	-4.78	-8.32	-7.58	14.30	-0.30	-31.41	65.84	13.47	-6.87	2.67
Commodities Precious Metals	22.09	-1.01	15.71	27.21	17.59	8.13	8.65	22.38	-1.94	-0.75	9.13	20.70
Conservative Allocation	1.50	1.83	1.94	2.64	0.71	0.55	1.10	-1.01	3.30	-3.64	-0.77	2.05
Emerging Market	10.56	8.32	9.17	6.38	3.49	0.01	1.16	9.34	-3.39	-24.38	4.34	0.73
Emerging Market Bond Discretionary F/X Hedge or Unhedge	3.13	2.91	3.04	3.41	3.91	-1.72	0.55	3.86	-4.60	-16.35	0.95	6.59
Energy	-2.59	6.38	1.13	-2.65	-7.60	-1.75	2.53	-6.55	10.38	4.80	-17.51	-10.22
Equity General	-10.10	2.08	-4.74	-6.74	-6.66	-0.59	-0.27	-9.61	19.03	1.13	-11.89	-1.94
Equity Large Cap	-8.55	3.22	-3.76	-3.40	-4.27	0.86	0.53	-11.22	16.03	1.98	-9.68	1.34
Equity Small - Mid Cap	-20.73	-0.61	-9.99	-20.47	-13.39	-2.52	-1.05	8.03	41.13	-4.54	-13.32	-10.71
European Equity	8.80	5.14	2.49	5.48	8.49	8.53	4.98	4.62	24.32	-19.18	12.78	6.42
Foreign Investment Allocation	3.85	5.79	2.11	3.43	2.86	1.76	2.13	6.41	6.90	-17.03	5.10	4.18
Fund of Property Fund - Foreign	2.39	2.31	1.19	-2.37	-4.89	-0.93	0.55	-6.59	19.71	-25.78	0.76	-6.07
Fund of Property Fund - Thai	-4.62	0.36	-2.27	3.72	-2.29	-4.44	0.67	-22.42	-0.22	-6.52	-8.90	5.35
Fund of Property fund -Thai and Foreign	1.43	2.81	2.88	2.16	-2.97	-2.76	2.15	-10.25	2.89	-11.27	-1.75	-2.84
Global Bond Discretionary F/X Hedge or Unhedge	1.46	0.34	1.25	0.00	0.70	-0.32	-1.02	3.62	1.13	-10.76	2.91	0.54
Global Bond Fully F/X Hedge	2.84	0.95	2.34	1.96	0.83	-1.13	0.11	4.32	0.11	-11.41	2.96	0.53
Global Equity	5.71	10.52	2.16	8.48	7.08	5.06	4.46	19.50	12.50	-26.93	12.61	4.82
Global Equity - Alternative Energy	13.48	24.81	13.36	4.64	-6.78	-	-	-	3.05	-24.42	-7.94	-16.30
Global Equity - Consumer Goods and Services	0.26	9.09	-4.26	8.89	3.64	0.48	2.17	40.42	-3.47	-32.19	9.05	10.24
Global Equity - Infrastructure	11.72	2.16	10.22	9.62	2.42	5.56	-	-7.34	18.09	-8.55	0.86	1.70
Global Equity Fully FX Risk Hedge	8.62	10.46	4.60	11.28	9.02	7.11	5.80	12.76	15.15	-26.77	16.62	10.38
Greater China Equity	13.49	9.65	13.14	25.75	-4.09	-6.27	-0.68	19.36	-12.55	-27.20	-20.20	6.94
Health Care	-5.29	-3.33	-10.67	-15.59	-6.66	-0.61	0.94	22.59	7.71	-19.54	-0.96	-7.28
High Yield Bond	2.10	2.44	1.57	3.00	3.20	1.96	2.23	3.44	4.76	-11.58	5.39	4.99
India Equity	-5.65	-1.08	0.81	-11.68	5.26	10.63	5.58	12.07	26.23	-12.85	16.93	10.37
Japan Equity	6.25	10.67	6.11	6.83	12.06	11.49	5.73	10.09	6.73	-10.31	20.35	15.09
Long Term General Bond	6.73	3.40	6.70	8.04	3.50	2.27	2.31	2.26	-0.26	-1.11	1.01	5.36
Mid Term General Bond	2.85	1.22	2.70	4.27	2.73	1.81	1.74	1.03	0.67	0.14	1.61	2.85
Mid Term Government Bond	3.37	1.69	3.27	4.86	2.52	1.43	1.38	1.40	-0.18	-0.06	0.81	2.87
Moderate Allocation	0.04	2.98	0.66	1.75	0.20	0.81	0.71	-3.46	7.56	-5.37	-1.48	2.39
Money Market General	1.01	0.38	0.85	1.83	1.58	1.05	1.02	0.55	0.20	0.38	1.43	2.06
Money Market Government	0.92	0.35	0.78	1.76	1.51	0.98	0.98	0.42	0.18	0.35	1.38	1.98
Other Global Sector Equity	10.64	11.73	6.63	7.77	2.09	9.99	5.07	9.13	16.37	-22.72	3.42	-0.38
SET 50 Index Fund	-7.74	5.26	-2.24	1.26	-2.71	1.30	0.90	-13.21	10.81	4.94	-11.29	6.24
Short Term General Bond	1.30	0.51	1.14	2.30	1.81	1.25	1.19	0.49	0.42	0.55	1.53	2.11
Short Term Government Bond	1.04	0.39	0.94	1.91	1.51	0.95	0.93	0.50	-0.05	0.39	1.18	1.98
Technology Equity	12.54	24.83	8.64	23.36	15.42	4.57	-	50.15	8.42	-43.73	47.90	18.49

Thai Free Hold	1.05	0.54	1.01	0.90	2.76	0.81	2.59	-2.43	-0.63	3.30	2.56	0.97
Thai Mixed (between free and lease hold)	0.46	0.23	0.27	0.66	-1.25	-0.94	1.77	3.19	-1.48	-4.43	-1.13	-3.10
US Equity	4.71	13.72	1.96	12.97	12.73	8.45	8.83	20.70	22.20	-30.01	25.04	18.66
Vietnam Equity	2.01	16.09	2.84	-0.12	-1.32	8.78	-	15.86	45.20	-32.85	7.81	8.60