

## กองทุนเปิด ยูโนเต็ด ซัสเทนเนเบิล รีเมดิค ซีเล็คท์ ฟันด์ (UST)

หน่วยลงทุนชนิดรับซื้อคืนหน่วยลงทุนแบบปกติ

UST-N

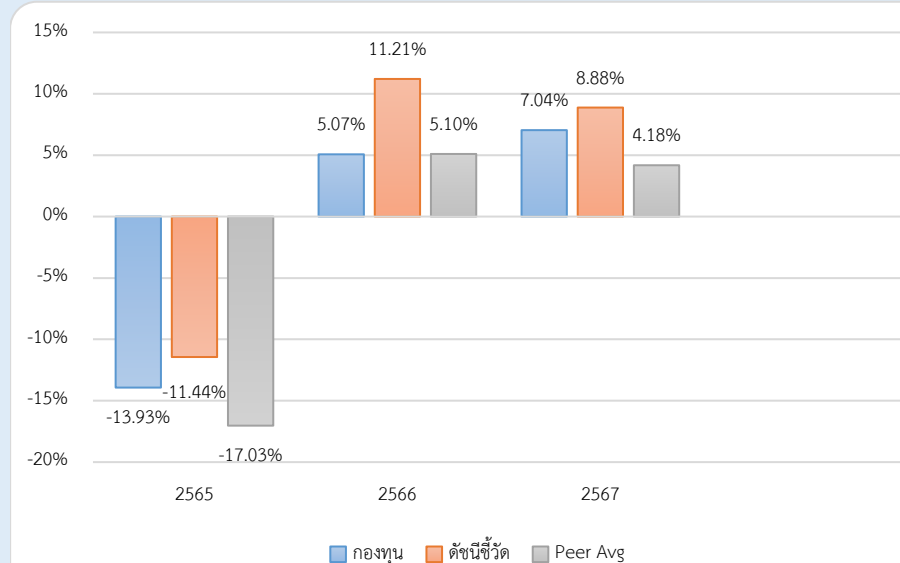
### ประเภทกองทุนรวม / กลุ่มกองทุนรวม

- กองทุนรวมผสม
- Feeder Fund / กองทุนที่เน้นลงทุนแบบมีความเสี่ยงต่างประเทศ
- กลุ่ม Foreign Investment Allocation

### นโยบายและกลยุทธ์การลงทุน

- ลงทุนในกองทุน BNP Paribas Funds Sustainable Multi-Asset Growth (Class I)
- กองทุนหลักจัดตั้งและบริหารจัดการโดย BNP PARIBAS ASSET MANAGEMENT Luxembourg
- กองทุนอาจพิจารณาลงทุนใน Derivatives เพื่อเพิ่มประสิทธิภาพการบริหารการลงทุน
- มุ่งหวังให้ผลประโยชน์การเคลื่อนไหวตามกองทุนหลัก โดยกองทุนหลักใช้กลยุทธ์การบริหารกองทุนเชิงรุก (active management)

### ผลการดำเนินงานและดัชนีชี้วัดย้อนหลัง 5 ปีปฏิทิน



### ผลการดำเนินงานย้อนหลังแบบปีกumul (%)

	YTD	3 เดือน	6 เดือน	1 ปี*
กองทุน	-3.38	1.84	-3.38	-0.53
ดัชนีชี้วัด	-1.84	2.08	-1.84	1.82
ค่าเฉลี่ยในกลุ่มเดียวกัน	3.08	4.02	3.08	3.10
ความผันผวนกองทุน	9.17	7.63	9.17	11.51
ความผันผวนดัชนีชี้วัด	8.95	7.53	8.95	11.48
	3 ปี*	5 ปี*	10 ปี*	ตั้งแต่จัดตั้ง*
กองทุน	2.34	-	-	-2.01
ดัชนีชี้วัด	6.19	-	-	1.57
ค่าเฉลี่ยในกลุ่มเดียวกัน	3.47	-	-	-
ความผันผวนกองทุน	13.33	-	-	13.79
ความผันผวนดัชนีชี้วัด	12.70	-	-	13.28

หมายเหตุ : \* % ต่อปี

### ระดับความเสี่ยง

ต่ำ	1	2	3	4	5	6	7	8	สูง
-----	---	---	---	---	---	---	---	---	-----

เสี่ยงปานกลางค่อนข้างสูง

ลงทุนในตราสารทุน ตราสารหนี้ และ/หรือทรัพย์สินทางเลือก โดยมีสัดส่วนการลงทุนในตราสารทุนน้อยกว่า 80% ของ NAV

### ข้อมูลกองทุนรวม

วันจดทะเบียนกองทุน	18 มี.ค. 2565
วันเริ่มต้น class	18 มี.ค. 2565
นโยบายการจ่ายเงินปันผล	ไม่จ่าย
อายุกองทุน	ไม่กำหนด

### ผู้จัดการกองทุนรวม

วันเริ่มบริหารกองทุน	
น.ส. พรศจี วรสุทธิพิศิษฐ์	1 ก.พ. 2566
นาย วรณ ทรัพย์ทวีกุล	18 ก.ย. 2566

### ดัชนีชี้วัด

1. ผลการดำเนินงานของกองทุนรวมหลัก ปรับด้วยต้นทุนการป้องกันความเสี่ยงอัตราแลกเปลี่ยน เพื่อเทียบค่าสกุลเงินบาท ณ วันที่คำนวณผลตอบแทน (90.00%)
2. ผลการดำเนินงานของกองทุนรวมหลัก ปรับด้วยอัตราแลกเปลี่ยน ณ วันที่คำนวณผลตอบแทน เพื่อเทียบค่าสกุลเงินบาท ณ วันที่คำนวณผลตอบแทน (10.00%)

หมายเหตุ :

- กองทุนใช้ตัวชี้วัดดังกล่าว โดยมีวัตถุประสงค์เพื่อเปรียบเทียบระหว่างดัชนีชี้วัดและผลการดำเนินงานของกองทุนรวม

### คำเตือน

- การลงทุนในกองทุนรวมไม่ใช่การฝากเงิน
  - ผลการดำเนินงานในอดีตของกองทุนรวม มิได้เป็นสิ่งยืนยันถึงผลการดำเนินงานในอนาคต
  - กองทุนรวมนี้มิได้อยู่ภายใต้ข้อกำหนดด้วยการเปิดเผยข้อมูลด้านความยั่งยืน การบริหารจัดการและการจัดทำรายงานของกองทุนรวมเช่นเดียวกับ SRI Fund
- การเข้าร่วมต่อต้านทุจริต: ได้ประกาศเจตนารมณ์เข้าร่วม CAC

หนังสือชี้ชวนฉบับเต็ม



“ผู้ลงทุนสามารถศึกษาเครื่องมือบริหารความเสี่ยงด้านสภาพคล่องได้ในหนังสือชี้ชวนฉบับเต็ม”

www.uobam.co.th

การซื้อขายหน่วยลงทุน	การขายคืนหน่วยลงทุน
วันทำการซื้อ: ทุกวันทำการ	วันทำการขายคืน: ทุกวันทำการ
เวลาทำการ: 08:30 - 15:30 น.	เวลาทำการ: 08:30 - 14:00 น.
การซื้อครั้งแรกขั้นต่ำ: ไม่กำหนด	การขายคืนขั้นต่ำ: ไม่กำหนด
การซื้อครั้งถัดไปขั้นต่ำ: ไม่กำหนด	ยอดคงเหลือขั้นต่ำ: ไม่กำหนด
	ระยะเวลาการรับเงินค่าขายคืน: T+5 วันทำการ
	หลังจากวันทำการขายคืน
หมายเหตุ : ระยะเวลาการรับเงินค่าขายคืน ยังมีได้นับรวมวันหยุดทำการในต่างประเทศ	

ข้อมูลเชิงสถิติ	
Maximum Drawdown	-22.65 %
Recovering Period	-
FX Hedging	92.89 %
อัตราส่วนหมุนเวียนการลงทุน	0.04 เท่า

ค่าธรรมเนียมที่เรียกเก็บจากกองทุนรวม (% ต่อปีของ NAV รวม VAT)		
ค่าธรรมเนียม	สูงสุดไม่เกิน	เก็บจริง
การจัดการ	2.1400	0.8025
รวมค่าใช้จ่าย	5.3500	1.0787
หมายเหตุ : บริษัทจัดการอาจพิจารณาเปลี่ยนแปลงค่าธรรมเนียมที่เรียกเก็บจริง เพื่อให้สอดคล้องกับกลยุทธ์หรือค่าใช้จ่ายในการบริหารจัดการ		

ค่าธรรมเนียมที่เรียกเก็บจากผู้ถือหน่วย (% ของมูลค่าหน่วยลงทุน รวม VAT)		
ค่าธรรมเนียม	สูงสุดไม่เกิน	เก็บจริง
การขาย	2.00	1.50
การรับซื้อคืน	2.00	ยกเว้น
การสับเปลี่ยนหน่วยลงทุนเข้า	2.00	1.50
การสับเปลี่ยนหน่วยลงทุนออก	2.00	ยกเว้น
การโอนหน่วย	10 บาท/500 หน่วย	ยกเว้น
	หรือเศษของ 500 หน่วย	
หมายเหตุ :		
1. กรณีสับเปลี่ยนเข้า บลจ.จะไม่คิดค่าธรรมเนียมการขาย		
2. บริษัทจัดการอาจพิจารณาเปลี่ยนแปลงค่าธรรมเนียมที่เรียกเก็บจริงเพื่อให้สอดคล้องกับกลยุทธ์หรือค่าใช้จ่ายในการบริหารจัดการ		
3. บริษัทจัดการอาจคิดค่าธรรมเนียมที่เรียกเก็บจากผู้ถือหน่วยกับผู้สั่งซื้อหรือผู้ถือหน่วยลงทุน แต่ละกลุ่มหรือแต่ละคนไม่เท่ากันได้		

สัดส่วนประเภททรัพย์สินที่ลงทุน		ทรัพย์สินที่ลงทุน 5 อันดับแรก	
breakdown	% NAV	holding	% NAV
1. หน่วยลงทุนของกองทุนระหว่างประเทศ	101.05	1. หน่วยลงทุน : BNP PARIAS Sustainable Multi-Asset Growth Fund	101.05
2. อื่น ๆ	-1.05	2. อื่นๆ	-1.05

## การลงทุนในกองทุนอื่นเกินกว่า 20% (กองในประเทศและกองต่างประเทศ)

ชื่อกอง : BNP PARIAS Sustainable Multi-Asset Growth Fund

ISIN code : LU1956156910

Bloomberg code : BSMGIEA LX

### คำอธิบาย

**Maximum Drawdown** : เปอร์เซ็นต์ผลขาดทุนสูงสุดของกองทุนรวมในระยะเวลา 5 ปี ย้อนหลัง (หรือตั้งแต่จัดตั้งกองทุนกรณีที่ยังไม่ครบ 5 ปี) โดยวัดจากระดับ NAV ต่อหน่วยที่จุดสูงสุดไปจนถึงจุดต่ำสุดในช่วงที่ NAV ต่อหน่วยปรับตัวลดลง ค่า Maximum Drawdown เป็นข้อมูลให้ทราบถึงความเสี่ยงที่อาจจะขาดทุนจากการลงทุนในกองทุนรวม

**Recovering Period** : ระยะเวลาการฟื้นตัว เพื่อเป็นข้อมูลให้ผู้ลงทุนทราบถึงระยะเวลาดังแต่การขาดทุนสูงสุดจนถึงระยะเวลาที่ฟื้นกลับมาที่เงินทุนเริ่มต้นใช้ระยะเวลานานเท่าใด

**อัตราส่วนหมุนเวียนการลงทุน** : ความถี่ของการซื้อขายหลักทรัพย์ในพอร์ตกองทุนในช่วงเวลาใดช่วงเวลานึง

โดยคำนวณจากมูลค่าที่ต่ำกว่าระหว่างผลรวมของมูลค่าการซื้อขายหลักทรัพย์กับผลรวมของมูลค่าการขายหลักทรัพย์ของกองทุนรวมในรอบระยะเวลา 1 ปีหารด้วยมูลค่า NAV ของกองทุนรวมเฉลี่ยในรอบระยะเวลาเดียวกัน กองทุนรวมที่มีค่า portfolio turnover สูง บ่งชี้ถึงการซื้อขายหลักทรัพย์บ่อยครั้งของผู้จัดการกองทุนและทำให้มีต้นทุนการซื้อขายหลักทรัพย์ที่สูง จึงต้องพิจารณาเปรียบเทียบกับผลการดำเนินงานของกองทุนรวมเพื่อประเมินความคุ้มค่าของการซื้อขายหลักทรัพย์ดังกล่าว

**Sharpe Ratio** : อัตราส่วนระหว่างผลตอบแทนส่วนเพิ่มของกองทุนรวมเปรียบเทียบกับความเสี่ยงจากการลงทุน

โดยคำนวณจากผลต่างระหว่างอัตราผลตอบแทนของกองทุนรวมกับอัตราผลตอบแทนที่ปราศจากความเสี่ยง (risk-free rate) เปรียบเทียบกับค่าเบี่ยงเบนมาตรฐาน (standard deviation) ของกองทุนรวม ค่า Sharpe Ratio สะท้อนถึงอัตราผลตอบแทนที่กองทุนรวมควรได้รับเพิ่มขึ้นเพื่อชดเชยกับความเสี่ยงที่กองทุนรวมรับมา โดยกองทุนรวมที่มีค่า Sharpe Ratio สูงกว่าจะเป็นกองทุนที่มีประสิทธิภาพในการบริหารจัดการลงทุนที่ดีกว่า เนื่องจากได้รับผลตอบแทนส่วนเพิ่มที่สูงกว่าภายใต้ระดับความเสี่ยงเดียวกัน

**Alpha** : ผลตอบแทนส่วนเกินของกองทุนรวมเมื่อเปรียบเทียบกับดัชนีชี้วัด (benchmark) โดยค่า Alpha ที่สูง หมายถึง กองทุนสามารถสร้างผลตอบแทนได้สูงกว่าดัชนีชี้วัด ซึ่งเป็นผลจากประสิทธิภาพของผู้จัดการกองทุนในการคัดเลือกหรือหาจังหวะเข้าลงทุนในหลักทรัพย์ได้อย่างเหมาะสม

**Beta** : ระดับและทิศทางการเปลี่ยนแปลงของอัตราผลตอบแทนของหลักทรัพย์ในพอร์ตการลงทุน โดยเปรียบเทียบกับอัตราการเปลี่ยนแปลงของตลาด Beta น้อยกว่า 1 แสดงว่าหลักทรัพย์ในพอร์ตการลงทุนมีการเปลี่ยนแปลงของอัตราผลตอบแทนน้อยกว่าการเปลี่ยนแปลงของอัตราผลตอบแทนของกลุ่มหลักทรัพย์ของตลาด Beta มากกว่า 1 แสดงว่าหลักทรัพย์ในพอร์ตการลงทุนมีการเปลี่ยนแปลงของอัตราผลตอบแทนมากกว่าการเปลี่ยนแปลงของอัตราผลตอบแทนของกลุ่มหลักทรัพย์ของตลาด

**Tracking Error** : เพื่อให้พิจารณาความผันผวนของส่วนต่างของผลตอบแทนเฉลี่ยของกองทุนรวมและผลตอบแทนของดัชนีชี้วัด

ซึ่งสะท้อนให้เห็นถึงประสิทธิภาพในการเลียนแบบดัชนีชี้วัดของกองทุนรวมว่ามีการเบี่ยงเบนออกไปจากดัชนีชี้วัด มากน้อยเพียงใด เช่น หากกองทุนรวมมีค่า TE ต่ำ แสดงว่าอัตราผลตอบแทนของกองทุนมีการเบี่ยงเบนออกไปจากดัชนีชี้วัดในอัตราที่ต่ำ ดังนั้น กองทุนรวมนี้จึงมีประสิทธิภาพในการเลียนแบบดัชนีอ้างอิง ในขณะที่กองทุนรวมที่มีค่า TE สูง แสดงว่าอัตราผลตอบแทนของกองทุนรวมมีการเบี่ยงเบนออกจากดัชนีชี้วัดในอัตราที่สูง ดังนั้น โอกาสที่ผลตอบแทนการลงทุนจะเป็นไปตามผลตอบแทนของ benchmark ก็จะลดน้อยลง เป็นต้น

**Yield to Maturity** : อัตราผลตอบแทนจากการลงทุนในตราสารหนี้โดยถือจนครบกำหนดอายุ

ซึ่งคำนวณจากดอกเบี้ยที่จะได้รับในอนาคตตลอดอายุตราสารและเงินต้นที่จะได้รับคืนนำมาคิดลดเป็นมูลค่าปัจจุบัน โดยใช้วัดอัตราผลตอบแทนของกองทุนรวมตราสารหนี้ คำนวณจากค่าเฉลี่ยถ่วงน้ำหนักของ Yield to Maturity ของตราสารหนี้แต่ละตัวที่กองทุนมีการลงทุน และเนื่องจาก Yield to Maturity มีหน่วยมาตรฐานเป็นเปอร์เซ็นต์ต่อปี จึงสามารถนำไปใช้เปรียบเทียบอัตราผลตอบแทนระหว่างกองทุนรวมตราสารหนี้ที่มีนโยบายถือครองตราสารหนี้จนครบกำหนดอายุและมีลักษณะการลงทุนที่ใกล้เคียงกันได้

บริษัทหลักทรัพย์จัดการกองทุน ยูโอบี (ประเทศไทย) จำกัด

ชั้น 23A, 25 อาคารเอเชียเซ็นเตอร์ เลขที่ 173/27-30, 31-33

ถนนสาทรใต้ แขวงทุ่งมหาเมฆ เขตสาทร กรุงเทพมหานคร 10120

โทรศัพท์ : 0-2786-2000

www.uobam.co.th

## DASHBOARD AS AT 30.06.2025

Asset Class	Official Benchmark	No. of Holdings	Fund Size (EUR millions)
Balanced	Composite Benchmark*	25	384
Risk Indicator	YTD Performance (1)	3-year Annualised Perf. (2)	
<div>1</div> <div>2</div> <div>3</div> <div>4</div> <div>5</div> <div>6</div> <div>7</div>	<b>-2.79 %</b> Benchmark -1.89 %	<b>5.79 %</b> Benchmark 9.90 %	

\* 75% MSCI AC World (EUR) NR + 25% Bloomberg Euro Aggregate (EUR) RI

(1) All figures net of fees (in EUR).

(2) Based on 360 days

## PERFORMANCE (CUMULATIVE OVER 5 YEARS) (EUR) (NET)



## Cumulated Performance at 30.06.2025 (%)

	YTD	1 Month	3 Months	6 Months	1 Year	2 Years	3 Years	4 Years	5 Years
● FUND	-2.79	0.54	2.30	-2.79	2.34	13.13	18.68	7.19	37.87
● BENCHMARK	-1.89	0.77	2.47	-1.89	5.88	23.72	33.31	24.81	53.91

## Calendar Performance at 30.06.2025 (%)

	2024	2023	2022	2021	2020	2019	2018	2017	2016	2015
● FUND	11.89	10.21	-15.46	18.20	7.69	22.48	-6.10	7.90	4.10	5.50
● BENCHMARK	19.32	15.31	-13.96	20.09	6.17	23.73	-2.80	7.20	8.10	7.10

(1) All figures net of fees (in EUR). The value of your investments may fluctuate. Past performance is no guarantee for future results.

A - 2009 - 2019 : Following a corporate action on 6/12/2019, the performances listed are those of the subfund BNP PARIBAS L1 SUSTAINABLE ACTIVE BALANCED. The subfund BNP Paribas Funds Sustainable Multi-Asset Balanced is managed according to the exact same processes, investment strategy and fees.

Source: BNP Paribas Asset Management



## HOLDINGS: % OF PORTFOLIO

## Main Holdings (%)

AMUNDI S&P 500 CLIMATE NET Z ETF-E	17.24
BNPP E SUST US R EUR CAP ETF-E	8.51
BNPP FD SUST EURO BD X C	8.17
BNPP FD GLB EQ NET ZERO TRAN X C	6.07
SPARINVEST ETH GLB VALUE EUR C2 ID	5.87
BNPP FD INCLUSIVE GW X C	5.13
PICTET-DIGITAL-JEUR	4.60
ISHARES MSCI WRLD PAR-ALIGN CLIM UCITS ETF	4.22
BNPP E ESG ENH WRL EU R C ETF-E	4.05
JPM GEM REI SRI PA ACT ETF ETF-E	3.81
<b>No. of Holdings in Portfolio</b>	<b>25</b>

Source of data: BNP Paribas Asset Management, as at 30.06.2025

The above mentioned securities are for illustrative purpose only and do not constitute any investment recommendation.

The data as shown in the factsheets are based on official accounting data and are based on trade date.



ESG (ENVIRONMENTAL, SOCIAL AND GOVERNANCE) Score goes from 0 (worst) to 99 (best)




BNPP AM's internal ESG scoring methodology determines an issuer's ESG score by evaluating performance vs. scoring peers on a narrow set of key ESG issues related to the environment (e.g. climate change), social issues (e.g. human resources management) and governance (e.g. independence and competence of directors).

BNPP AM uses numerous research inputs and data sources (e.g. Sustainalytics, ISS & Trucost) to determine issuers' ESG scores. If the issuer's commitments and practices on a pillar of assessment (E, S or G) are better than scoring peers, it will receive a positive 'contribution' for this pillar.

Each issuer is assigned a final score from 0 to 99 which is the result of 50 as a reference plus the sum of the contributions from each of the three pillars.

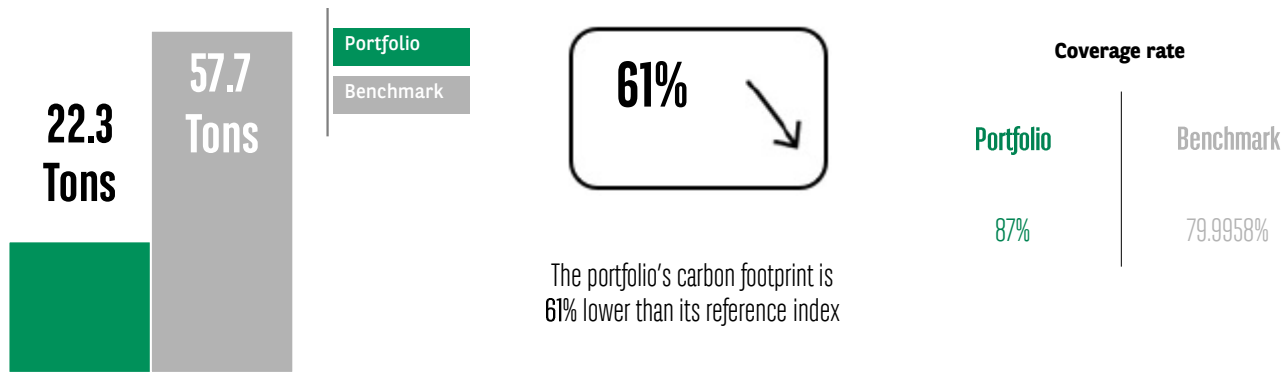
SUSTAINABLE INDICATORS

ESG Score

	Neutral Score	 Environmental Contribution (E)	 Social Contribution (S)	 Governance Contribution (G)	ESG global score	Coverage rate
Portfolio	50	9.41	4.86	2.97	67.23	100%
Benchmark	50	2.97	1.76	1.03	55.77	100%

Score goes from 0 (worst) to 99 (best)  
Source: BNP Paribas Asset Management

Carbon footprint (tCO2eq/M€ Enterprise Value)



This section provides the aggregated calculation of the carbon footprint of all investment in the portfolio. This indicator assesses the carbon footprint expressed in tCO2eq / million € of Enterprise Value Including Cash, EVIC. This indicator is for illustration purpose only and doesn't represent a binding element of the fund. Source: BNPP AM, Carbon Disclosure Project (CDP), Bloomberg, Trucost and Factset (EVIC)

For every €1 million invested into the fund, the gap in carbon footprint between the portfolio & its benchmark is equivalent to:



The average annual CO2 emissions of 7 homes linked to electricity use



The average annual CO2 emissions of 10 cars

Source: EV Life Cycle Assessment Calculator Data Tools from International Energy Agency, as of June 2024, Emissions for a medium size vehicle

Source: Greenhouse Gas Equivalencies Calculator from US Environmental Protection Agency, based on 2023 Annual Energy Outlook, US Home electricity use



## Label(s)



The fund has received recognition from the Belgian Central Labeling Agency in the form of Towards Sustainability Label.

The Towards Sustainability label helps all types of retail and institutional investors looking for more sustainable savings and investment solutions. Which in its turn encourages financial institutions to offer a diverse and high-quality range of sustainable products.

For more information on the label, visit the website: [www.towardssustainability.be](http://www.towardssustainability.be)

## SUSTAINABLE INDICATORS

## ESG Contribution

The ESG contributions are determined by BNP Paribas Asset Management's ESG analysts on the basis of detailed criteria to systematically evaluate companies' commitments, performance and practices in the areas of environmental, social and governance. Each of the above contributions at the portfolio level, is the weighted average of the contributions of the individual portfolio holdings. Environmental Contribution (E) takes into account, among other things, climate change, environmental risk management, and the use of natural resources. Social Contribution (S) takes into account, among other things, human capital management, the quality of social dialogue, and the respect of diversity. Governance Contribution (G) takes into account, among other things, the transparency on executive compensation, the fight against corruption, and gender equality.

## Carbon footprint

The portfolio carbon footprint is the weighted sum of the ratios of the carbon emissions of companies to their respective Enterprise Value Including Cash. The sum is weighted by the weight of each company in the portfolio. Carbon emissions are the sum of Scope 1 and 2 emissions. The footprint is expressed in tonnes of CO2 equivalent per year per million euros of Enterprise Value. CDP, Bloomberg, and Trucost are our data providers for carbon emissions.

## Portfolio Coverage

The coverage represents, within a portfolio or benchmark or ESG benchmark, the percentage of securities that have an ESG score or carbon footprint within those that are eligible to have an ESG score or carbon footprint using BNPP AM's internal methodology. Non-eligible securities include, but are not limited to cash, external funds.

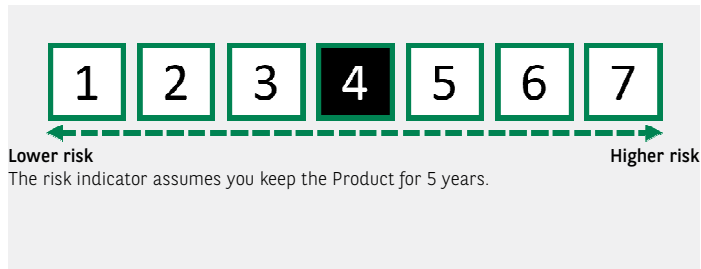
For more information on ESG indicators, please refer to BNPP AM's webpage : <https://www.bnpparibas-am.com/en/esg-scoring-framework/> & <https://www.bnpparibas-am.com/en/measuring-carbon-footprints/>

For more detailed information on our sustainability documents, please refer to BNPP AM's webpage : <https://www.bnpparibas-am.com/en/sustainability-documents/>



## RISK

## Risk Indicator



## Risk Analysis (3 years, monthly)

	Fund
Volatility	12.57
Ex-post Tracking Error	2.53
Information Ratio	-1.65
Sharpe Ratio	0.23
Modified Duration (bond pocket)	6.73
Alpha	-4.69
Beta	1.10
R <sup>2</sup>	0.97

The summary risk indicator is a guide to the level of risk of this Product compared to other Products. It shows how likely it is that the Product will lose money

We have classified this Product as 4 out of 7, which is a medium risk class.

The risk category is justified by the investment in different asset classes with a standard asset mix that is a high proportion of risky assets and a lower proportion of less risky assets.

**Be aware of currency risk.** If the currency of your account is different from the currency of this Product, the payments you will get depend on the exchange rate between the two currencies. This risk is not considered in the indicator shown above.

Other risks materially relevant to the Product not included in the summary risk indicator:

- **Credit risk:** the risk that the creditworthiness of an issuer may deteriorate or that it may default, potentially causing the value of the associated instruments to fall.
- **Operational risk:** in the event of an operational breakdown within the management company, one of its representatives or the depositary, investors could face various disruptions (late payment, delivery etc.).

For additional details regarding the risks, please refer to the prospectus.

This Product does not include any protection from future market performance so you could lose some or all of your investment.

## DETAILS

Fees		Key Figures (EUR)		Codes	
Maximum Subscription Fee	0.00%	NAV	378.01	ISIN Code	LU1956156910
Maximum Redemption Fee	0.00%	12M NAV max. (18.02.25)	402.20	Bloomberg Code	BSMGIEA LX
Maximum conversion Fees	0.00%	12M NAV min. (07.04.25)	338.30		
Real Ongoing Charges (31.12.24)	1.12%	Fund Size (EUR millions)	384.01		
Maximum Management Fees	0.50%	Initial NAV	287.88		
		Periodicity of NAV Calculation	Daily		

## Characteristics

Legal form	Sub-fund of SICAV BNP PARIBAS FUNDS Luxembourg domicile
Dealing Deadline	12:00 CET STP (10:00 CET NON STP)
Recommended Investment Horizon	5 years
Benchmark	75% MSCI AC World (EUR) NR + 25% Bloomberg Euro Aggregate (EUR) RI
Domicile	Luxembourg
First NAV date	05.12.2019
Fund Manager(s)	Michael CORNELIS
Management Company	BNP PARIBAS ASSET MANAGEMENT Luxembourg
Delegated Manager	BNP PARIBAS ASSET MANAGEMENT Europe, Belgian Branch
Custodian	BNP PARIBAS, Luxembourg Branch
Base Currency	EUR
Subscription/execution type	NAV + 2
SFDR article	Article 8 - Promotion of environmental or social characteristics



## GLOSSARY

**Alpha**

Alpha is an indicator used to measure the value added by an active portfolio manager relative to a passive exposure to a benchmark. A positive alpha expresses an outperformance whereas a negative alpha indicates an underperformance. A simple way to calculate alpha is to subtract a portfolio's expected return (based on the benchmark's performance adjusted with the beta of the portfolio, see Beta definition for further details). For instance, an alpha of 0.50 means that the portfolio outperformed the market-based return (benchmark's performance adjusted from the Beta exposure of the portfolio) by 0.50%.

**Beta**

Beta is a measure of portfolio market risk, the market being represented by financial indices (such as MSCI World) that are consistent with the portfolio's guidelines. It measures the sensitivity of portfolio performance to the performance of the market. For example a beta of 1.5 means the portfolio will move by 1.5% for a market performance of 1%. Mathematically, it is the correlation between the portfolio and the market multiplied by their ratio of volatilities.

**Ex-post Tracking Error**

The tracking error measures the volatility of a portfolio's relative return in relation to its benchmark index.

**Information Ratio**

The information ratio is a risk-adjusted return that measures the relationship between the portfolio's tracking error and its relative return compared with the benchmark index (called active return).

**Modified Duration (bond pocket)**

A measure of a bond's sensitivity to changes in interest rates. The longer the remaining term to maturity, the more bond prices react to a change in interest rates, and the higher the duration. The rule is that if the yield rises or falls by 1%, the value of the bond will fluctuate by 1% x duration.

**R<sup>2</sup>**

The Correlation Coefficient indicates the strength and direction of a linear relationship between fund performance and benchmark. The coefficient is an element of [-1,1], where 1 equals a perfectly correlated increasing linear relationship, -1 equals a perfectly correlated decreasing linear relationship, and 0 means that there is no linear correlation.

**Sharpe Ratio**

A measure for calculating risk-adjusted return. It indicates the return earned in excess of the risk-free rate per unit of risk. It is calculated by dividing the difference between the return and the risk-free rate by the standard deviation of the return on the investment. The Sharpe ratio indicates whether the excess return was obtained thanks to good investment management or by taking additional risk. The higher the ratio, the better the risk-adjusted return.

**Volatility**

An asset's volatility is the standard deviation of its return. As a measure of dispersion, it evaluates the uncertainty of asset prices, which is often equated to their risk. Volatility can be calculated ex post (retrospectively) or estimated ex ante (anticipatively).

A glossary of financial terms appearing on this document can be found at <http://www.bnpparibas-am.com>

## DISCLAIMER

BNP Paribas Asset Management Luxembourg SA, a management company governed by chapter 15 of the law of 17 December 2010 and an alternative investment fund manager governed by the law of 12 July 2013 supervised by the Commission de Surveillance du Secteur Financier (CSSF) under number S00000608 and A00000763 respectively, incorporated under the form of a société anonyme, with its registered office at 60, avenue John F. Kennedy L-1855 Luxembourg, Grand-Duchy of Luxembourg, RCS Luxembourg B27605, and its Website : [www.bnpparibas-am.com](http://www.bnpparibas-am.com) (hereafter the "Company"). This material is issued and has been prepared by the Company. This material is produced for information purposes only and does not constitute: 1. an offer to buy nor a solicitation to sell, nor shall it form the basis of or be relied upon in connection with any contract or commitment whatsoever or 2. investment advice. This material makes reference to certain financial instruments authorised and regulated in their jurisdiction(s) of incorporation. No action has been taken which would permit the public offering of the financial instrument(s) in any other jurisdiction, except as indicated in the most recent prospectus and the Key Information Document (KID) of the relevant financial instrument(s) where such action would be required, in particular, in the United States, to US persons (as such term is defined in Regulation S of the United States Securities Act of 1933). Prior to any subscription in a country in which such financial instrument(s) is/are registered, investors should verify any legal constraints or restrictions there may be in connection with the subscription, purchase, possession or sale of the financial instrument(s). Investors considering subscribing to the financial instrument(s) should read carefully the most recent prospectus and Key Information Document (KID) and consult the financial instrument(s)' most recent financial reports. These documents are available on the website: [www.bnpparibas-am.com](http://www.bnpparibas-am.com) Opinions included in this material constitute the judgement of the Company at the time specified and may be subject to change without notice. The Company is not obliged to update or alter the information or opinions contained within this material. Investors should consult their own legal and tax advisors in respect of legal, accounting, domicile and tax advice prior to investing in the financial instrument(s) in order to make an independent determination of the suitability and consequences of an investment therein, if permitted. Please note that different types of investments, if contained within this material, involve varying degrees of risk and there can be no assurance that any specific investment may either be suitable, appropriate or profitable for an investor's investment portfolio. Given the economic and market risks, there can be no assurance that the financial instrument(s) will achieve its/their investment objectives. Returns may be affected by, amongst other things, investment strategies or objectives of the financial instrument(s) and material market and economic conditions, including interest rates, market terms and general market conditions. The different strategies applied to financial instruments may have a significant effect on the results presented in this material. Past performance is not a guide to future performance and the value of the investments in financial instrument(s) may go down as well as up. Investors may not get back the amount they originally invested. The performance data, as applicable, reflected in this material, do not take into account the commissions, costs incurred on the issue and redemption and taxes. You can obtain this by clicking here: [www.bnpparibas-am.com/en-lu/professional-investor/investors-rights-summary/](http://www.bnpparibas-am.com/en-lu/professional-investor/investors-rights-summary/) a summary of investor



rights in English. BNP Paribas Asset Management Luxembourg SA may decide to discontinue the marketing of the financial instruments, in the cases covered by the applicable regulations. "The sustainable investor for a changing world" reflects the objective of BNP Paribas Asset Management Luxembourg SA to integrate sustainable development into its activities, , although not all funds managed by BNP Paribas Asset Management Luxembourg SA fulfil the requirement of either Article 8, for a minimum proportion of sustainable investments, or those of Article 9 under the European Regulation 2019/2088 on sustainability-related disclosures in the financial services sector (SFDR). For more information, please see [www.bnpparibas-am.com/en/sustainability](http://www.bnpparibas-am.com/en/sustainability).



# AIMC Category Performance Report

Report as of 30/06/2025



## Return statistics for Thailand Mutual Funds

AIMC Category	Average Trailing Return (%)							Average Calendar Year Return (%)				
	YTD	3M	6M	1Y	3Y	5Y	10Y	2020	2021	2022	2023	2024
Aggressive Allocation	-11.74	-2.29	-11.74	-9.49	-6.02	-1.46	-1.40	-3.71	17.78	-4.53	-7.42	0.46
ASEAN Equity	-4.86	2.31	-4.86	-4.68	0.56	5.87	-0.87	-0.64	24.80	-13.86	1.56	4.16
Asia Pacific Ex Japan	9.60	8.65	9.60	2.20	1.32	3.00	1.37	22.91	1.18	-22.07	-0.41	2.73
China Equity - A Shares	0.04	0.22	0.04	9.20	-11.49	-5.00	-2.85	25.04	-5.44	-29.54	-20.95	5.66
Commodities Energy	-9.22	-9.60	-9.22	-18.27	-10.37	13.58	-2.73	-31.41	65.84	13.47	-6.87	2.67
Commodities Precious Metals	21.98	4.17	21.98	30.24	16.04	10.31	7.93	22.38	-1.94	-0.75	9.13	20.70
Conservative Allocation	0.13	0.74	0.13	1.77	0.44	0.34	0.87	-1.01	3.30	-3.64	-0.77	2.05
Emerging Market	10.38	8.76	10.38	4.55	3.55	1.63	0.75	9.34	-3.39	-24.38	4.34	0.73
Emerging Market Bond Discretionary F/X Hedge or Unhedge	2.04	0.33	2.04	3.19	2.89	-1.38	0.28	3.86	-4.60	-16.35	0.95	6.59
Energy	-15.41	-8.28	-15.41	-15.69	-11.47	-4.59	0.18	-6.55	10.38	4.80	-17.51	-10.22
Equity General	-19.20	-6.07	-19.20	-15.83	-9.89	-2.56	-1.66	-9.61	19.03	1.13	-11.89	-1.94
Equity Large Cap	-18.77	-5.17	-18.77	-12.21	-7.83	-1.42	-1.05	-11.22	16.03	1.98	-9.68	1.34
Equity Small - Mid Cap	-28.53	-9.71	-28.53	-31.35	-16.97	-3.57	-2.35	8.03	41.13	-4.54	-13.32	-10.71
European Equity	9.10	5.78	9.10	6.26	10.84	8.94	5.50	4.62	24.32	-19.18	12.78	6.42
Foreign Investment Allocation	3.08	4.02	3.08	3.10	3.47	2.35	2.11	6.41	6.90	-17.03	5.10	4.18
Fund of Property Fund - Foreign	2.56	2.05	2.56	2.04	-3.20	-0.15	0.77	-6.59	19.71	-25.78	0.76	-6.07
Fund of Property Fund - Thai	-6.88	-5.30	-6.88	9.67	-3.50	-5.69	0.56	-22.42	-0.22	-6.52	-8.90	5.35
Fund of Property fund -Thai and Foreign	-0.36	-0.83	-0.36	5.95	-3.11	-2.55	2.00	-10.25	2.89	-11.27	-1.75	-2.84
Global Bond Discretionary F/X Hedge or Unhedge	1.36	-0.11	1.36	0.50	1.41	0.06	-1.00	3.62	1.13	-10.76	2.91	0.54
Global Bond Fully F/X Hedge	3.03	1.35	3.03	3.53	1.50	-0.65	0.28	4.32	0.11	-11.41	2.96	0.53
Global Equity	4.57	9.47	4.57	6.21	8.77	6.51	4.62	19.50	12.50	-26.93	12.61	4.82
Global Equity - Alternative Energy	5.39	16.86	5.39	-1.12	-6.24	-	-	-	3.05	-24.42	-7.94	-16.30
Global Equity - Consumer Goods and Services	-0.21	6.17	-0.21	6.67	5.15	1.83	2.65	40.42	-3.47	-32.19	9.05	10.24
Global Equity - Infrastructure	11.82	5.06	11.82	15.76	3.74	5.80	-	-7.34	18.09	-8.55	0.86	1.70
Global Equity Fully FX Risk Hedge	8.18	11.09	8.18	11.46	10.53	8.28	6.15	12.76	15.15	-26.77	16.62	10.38
Greater China Equity	9.21	-0.11	9.21	17.09	-6.97	-5.50	-1.90	19.36	-12.55	-27.20	-20.20	6.94
Health Care	-4.52	-4.29	-4.52	-13.25	-4.32	0.35	1.56	22.59	7.71	-19.54	-0.96	-7.28
High Yield Bond	1.82	1.71	1.82	3.48	4.33	2.60	2.14	3.44	4.76	-11.58	5.39	4.99
India Equity	-1.63	5.90	-1.63	-6.19	8.86	13.23	6.66	12.07	26.23	-12.85	16.93	10.37
Japan Equity	4.18	8.57	4.18	4.30	13.40	10.49	5.67	10.09	6.73	-10.31	20.35	15.09
Long Term General Bond	6.27	3.68	6.27	7.75	3.57	2.22	2.26	2.26	-0.26	-1.11	1.01	5.36
Mid Term General Bond	2.48	1.26	2.48	4.11	2.71	1.76	1.73	1.03	0.67	0.14	1.61	2.85
Mid Term Government Bond	2.92	1.66	2.92	4.78	2.47	1.36	1.37	1.40	-0.18	-0.06	0.81	2.87
Moderate Allocation	-2.35	0.70	-2.35	-0.06	-0.28	0.31	0.18	-3.46	7.56	-5.37	-1.48	2.39
Money Market General	0.88	0.42	0.88	1.90	1.55	1.03	1.02	0.55	0.20	0.38	1.43	2.06
Money Market Government	0.81	0.38	0.81	1.84	1.47	0.96	0.98	0.42	0.18	0.35	1.38	1.98
Other Global Sector Equity	7.76	7.41	7.76	7.48	2.42	12.38	4.45	9.13	16.37	-22.72	3.42	-0.38
SET 50 Index Fund	-19.68	-2.87	-19.68	-8.97	-6.88	-1.96	-0.88	-13.21	10.81	4.94	-11.29	6.24
Short Term General Bond	1.13	0.53	1.13	2.22	1.79	1.23	1.19	0.49	0.42	0.55	1.53	2.11
Short Term Government Bond	0.91	0.43	0.91	1.96	1.47	0.93	0.93	0.50	-0.05	0.39	1.18	1.98
Technology Equity	9.82	24.20	9.82	18.07	17.80	6.08	-	50.15	8.42	-43.73	47.90	18.49

<b>Thai Free Hold</b>	1.05	0.69	1.05	1.00	2.77	0.86	2.63	-2.43	-0.63	3.30	2.56	0.97
<b>Thai Mixed (between free and lease hold)</b>	0.29	0.42	0.29	0.67	-1.19	-0.93	1.74	3.19	-1.48	-4.43	-1.13	-3.10
<b>US Equity</b>	2.56	10.54	2.56	10.38	15.05	9.24	9.11	20.70	22.20	-30.01	25.04	18.66
<b>Vietnam Equity</b>	-5.13	-1.56	-5.13	-8.26	-3.83	6.57	-	15.86	45.20	-32.85	7.81	8.60