

รองรับกองทุนสำรองเลี้ยงชีพ กองทุนเปิด ยูโอบี ตราสารทุนเพื่อการเลี้ยงชีพ (UOBEQRMF)

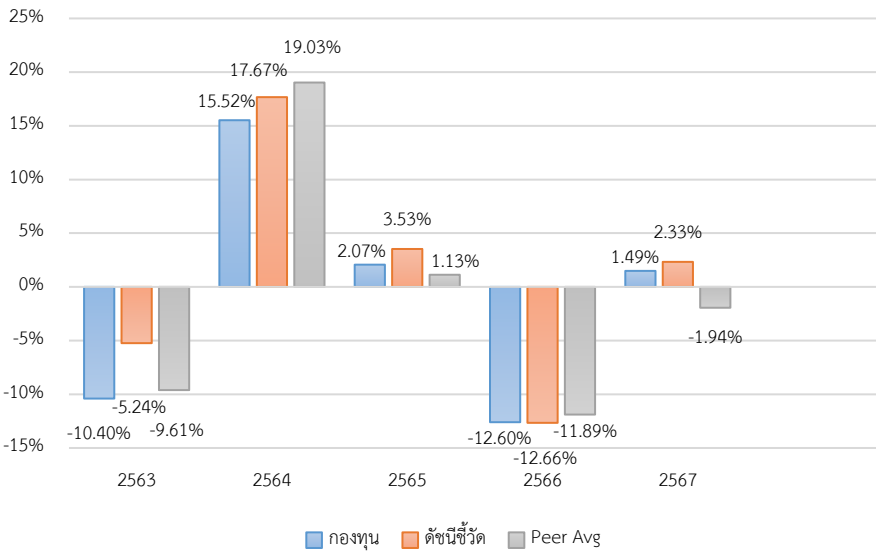
ประเภทกองทุนรวม / กลุ่มกองทุนรวม

- กองทุนรวมตราสารทุน
- Retirement Mutual Fund (RMF) / Cross Investing Fund / กองทุนที่ลงทุนแบบไม่มีความเสี่ยงต่างประเทศ
- กลุ่ม Equity General

นโยบายและกลยุทธ์การลงทุน

- ลงทุนในตราสารแห่งทุนที่มีแนวโน้มหรือปัจจัยพื้นฐานดีเป็นหลักเพื่อสร้างผลตอบแทนที่ดี
- กองทุนอาจลงทุนในหน่วยลงทุนของกองทุนรวมอื่นซึ่งอยู่ภายใต้การจัดการของบริษัทจัดการ ในอัตราส่วนไม่เกินร้อยละ 100 ของมูลค่าทรัพย์สินสุทธิของกองทุน
- มุ่งหวังให้ผลประกอบการสูงกว่าดัชนีชี้วัด (active management)

ผลการดำเนินงานและดัชนีชี้วัดย้อนหลัง 5 ปีปฏิทิน



ผลการดำเนินงานย้อนหลังแบบปักหมุด (%)

	YTD	3 เดือน	6 เดือน	1 ปี*
กองทุน	-22.96	-6.90	-22.96	-16.55
ดัชนีชี้วัด	-19.87	-4.44	-19.87	-12.64
ค่าเฉลี่ยในกลุ่มเดียวกัน	-19.20	-6.07	-19.20	-15.83
ความผันผวนกองทุน	13.84	10.76	13.84	16.73
ความผันผวนดัชนีชี้วัด	13.82	10.84	13.82	16.67
	3 ปี*	5 ปี*	10 ปี*	ตั้งแต่จัดตั้ง*
กองทุน	-9.82	-3.14	-2.36	8.06
ดัชนีชี้วัด	-8.30	-0.98	-0.01	8.51
ค่าเฉลี่ยในกลุ่มเดียวกัน	-9.89	-2.56	-1.66	-
ความผันผวนกองทุน	11.15	13.26	13.74	18.93
ความผันผวนดัชนีชี้วัด	11.87	14.46	15.03	18.95

หมายเหตุ : * % ต่อปี

ระดับความเสี่ยง

ต่ำ

1	2	3	4	5	6	7	8
---	---	---	---	---	---	---	---

 สูง

เสี่ยงสูง

ลงทุนในตราสารทุน โดยเฉลี่ยในรอบปี

ไม่น้อยกว่า 80% ของ NAV

ข้อมูลกองทุนรวม

วันจดทะเบียนกองทุน	27 มิ.ย. 2545
วันเริ่มต้น class	ไม่มีการแบ่ง Class
นโยบายการจ่ายเงินปันผล	ไม่จ่าย
อายุกองทุน	ไม่กำหนด

ผู้จัดการกองทุนรวม

วันเริ่มบริหารกองทุน	
น.ส. ปราณี ศรีมหาลาภ	6 ต.ค. 2565
น.ส. ชีนสุมน พรสกุลศักดิ์	6 ต.ค. 2565

ดัชนีชี้วัด

ดัชนีผลตอบแทนรวมตลาดหลักทรัพย์แห่งประเทศไทย (100%)

หมายเหตุ :

- กองทุนใช้ตัวชี้วัดดังกล่าว โดยมีวัตถุประสงค์เพื่อเปรียบเทียบระหว่างดัชนีชี้วัดและผลการดำเนินงานของกองทุนรวม

คำเตือน

- การลงทุนในกองทุนรวมไม่ใช่การฝากเงิน
- ผลการดำเนินงานในอดีตของกองทุนรวม มิได้เป็นสิ่งยืนยันถึงผลการดำเนินงานในอนาคต

การเข้าร่วมต่อต้านทุจริต: ได้ประกาศเจตนารมณ์เข้าร่วม CAC

หนังสือชี้ชวนฉบับเต็ม



“ผู้ลงทุนสามารถศึกษาเครื่องมือบริหารความเสี่ยงด้านสภาพคล่องได้ในหนังสือชี้ชวนฉบับเต็ม”

www.uobam.co.th

การซื้อหน่วยลงทุน

วันทำการซื้อ: ทุกวันทำการ

เวลาทำการ: 08:30 - 15:30 น.

การซื้อครั้งแรกขั้นต่ำ: ไม่กำหนด

การซื้อครั้งถัดไปขั้นต่ำ: ไม่กำหนด

การขายคืนหน่วยลงทุน

วันทำการขายคืน: ทุกวันทำการ

เวลาทำการ: 08:30 - 15:30 น.

การขายคืนขั้นต่ำ: ไม่กำหนด

ยอดคงเหลือขั้นต่ำ: ไม่กำหนด

ระยะเวลาการรับเงินค่าขายคืน: T+3 วันทำการ

หลังจากวันทำการขายคืน

ข้อมูลเชิงสถิติ

Maximum Drawdown	-34.18 %
Recovering Period	1 ปี 9 เดือน
Sharpe Ratio	-0.76
Alpha	-1.52
Beta	0.97
อัตราส่วนหมุนเวียนการลงทุน	1.29 เท่า

ค่าธรรมเนียมที่เรียกเก็บจากกองทุนรวม (% ต่อปีของ NAV รวม VAT)

ค่าธรรมเนียม	สูงสุดไม่เกิน	เก็บจริง
การจัดการ	1.8725	1.8725
รวมค่าใช้จ่าย	2.6215	1.9975

หมายเหตุ :

- บริษัทจัดการอาจพิจารณาเปลี่ยนแปลงค่าธรรมเนียมที่เรียกเก็บจริง เพื่อให้สอดคล้องกับกลยุทธ์หรือค่าใช้จ่ายในการบริหารจัดการ
- หากกองทุนลงทุนในกองทุนภายใต้การจัดการเดียวกัน บลจ.จะไม่เรียกเก็บค่าธรรมเนียมการจัดการซ้ำซ้อนกับกองทุนปลายทาง

การจัดสรรการลงทุนในกลุ่มอุตสาหกรรม

sector	% NAV
1. พลังงานและสาธารณูปโภค	17.76
2. ธนาคาร	13.96
3. เทคโนโลยีสารสนเทศและการสื่อสาร	12.43
4. ชิ้นส่วนอิเล็กทรอนิกส์	8.80
5. การแพทย์	7.91

ค่าธรรมเนียมที่เรียกเก็บจากผู้ถือหน่วย (% ของมูลค่าหน่วยลงทุน รวม VAT)

ค่าธรรมเนียม	สูงสุดไม่เกิน	เก็บจริง
การขาย	0.25	ยกเว้น
การรับซื้อคืน	0.25	ยกเว้น
การสับเปลี่ยนหน่วยลงทุนเข้า	0.25	ยกเว้น
การสับเปลี่ยนหน่วยลงทุนออก	0.25	0.25
การโอนหน่วย	ไม่มี	ไม่มี

หมายเหตุ :

- กรณีที่มีการสับเปลี่ยนระหว่างกองทุน RMF ภายใต้การบริหารของ บลจ. จะยกเว้นค่าธรรมเนียมดังกล่าว
- บริษัทจัดการจะปฏิเสธการโอน กองทุนรวมเพื่อการเลี้ยงชีพ ทั้งนี้ เพื่อให้เป็นไปตามที่กฎหมายกำหนด
- บริษัทจัดการอาจพิจารณาเปลี่ยนแปลงค่าธรรมเนียมที่เรียกเก็บจริงเพื่อให้สอดคล้องกับกลยุทธ์หรือค่าใช้จ่ายในการบริหารจัดการ
- บริษัทจัดการอาจคิดค่าธรรมเนียมที่เรียกเก็บจากผู้ถือหน่วยกับผู้สั่งซื้อหรือผู้ถือหน่วยลงทุน แต่ละกลุ่มหรือแต่ละคนไม่เท่ากันได้
- หากกองทุนลงทุนในกองทุนภายใต้การจัดการเดียวกัน บลจ.จะไม่เรียกเก็บค่าธรรมเนียมซ้ำซ้อนกับกองทุนปลายทาง

สัดส่วนประเภททรัพย์สินที่ลงทุน

breakdown	% NAV
1. ตราสารทุน	94.32
2. เงินสด	2.39
3. ตราสารหนี้	2.34
4. อื่นๆ	0.96

ทรัพย์สินที่ลงทุน 5 อันดับแรก

holding	% NAV
1. บริษัท แอดวานซ์ อินโฟร์ เซอร์วิส จำกัด (มหาชน)	9.04
2. บริษัท เดลต้า อีเลคโทรนิคส์ (ประเทศไทย) จำกัด (มหาชน)	8.39
3. บริษัท ปตท. จำกัด (มหาชน)	6.36
4. บริษัท กัลฟ์ ดีเวลลอปเม้นท์ จำกัด (มหาชน)	5.59
5. บริษัท ซีพี ออลล์ จำกัด (มหาชน)	4.78

คำอธิบาย

Maximum Drawdown : เปรอ์เซ็นต์ผลขาดทุนสูงสุดของกองทุนรวมในระยะเวลา 5 ปี ย้อนหลัง (หรือตั้งแต่จัดตั้งกองทุนกรณีที่ยังไม่ครบ 5 ปี) โดยวัดจากระดับ NAV ต่อหน่วยที่จุดสูงสุด ไปจนถึงจุดต่ำสุดในช่วงที่ NAV ต่อหน่วยปรับตัวลดลง ค่า Maximum Drawdown เป็นข้อมูลที่ช่วยให้ทราบถึงความเสี่ยงที่อาจจะขาดทุนจากการลงทุนในกองทุนรวม

Recovering Period : ระยะเวลาการฟื้นตัว เพื่อเป็นข้อมูลให้ผู้ลงทุนทราบถึงระยะเวลาตั้งแต่การขาดทุนสูงสุดจนถึงระยะเวลาที่ฟื้นกลับมาที่เงินทุนเริ่มต้นใช้ระยะเวลานานเท่าใด

อัตราส่วนหมุนเวียนการลงทุน : ความถี่ของการซื้อขายหลักทรัพย์ในพอร์ตกองทุนในช่วงเวลาใดช่วงเวลานึง

โดยคำนวณจากมูลค่าที่ต่ำกว่าระหว่างผลรวมของมูลค่าการซื้อหลักทรัพย์กับผลรวมของมูลค่าการขายหลักทรัพย์ของกองทุนรวมในรอบระยะเวลา 1 ปีหารด้วยมูลค่า NAV ของกองทุนรวมเฉลี่ยในรอบระยะเวลาเดียวกัน กองทุนรวมที่มีค่า portfolio turnover สูง บ่งชี้ถึงการซื้อขายหลักทรัพย์บ่อยครั้งของผู้จัดการกองทุนและทำให้มีต้นทุนการซื้อขายหลักทรัพย์ที่สูง จึงต้องพิจารณาเปรียบเทียบกับผลการดำเนินงานของกองทุนรวมเพื่อประเมินความคุ้มค่าของการซื้อขายหลักทรัพย์ดังกล่าว

Sharpe Ratio : อัตราส่วนระหว่างผลตอบแทนส่วนเพิ่มของกองทุนรวมเปรียบเทียบกับความเสี่ยงจากการลงทุน

โดยคำนวณจากผลต่างระหว่างอัตราผลตอบแทนของกองทุนรวมกับอัตราผลตอบแทนที่ปราศจากความเสี่ยง (risk-free rate) เปรียบเทียบกับค่าเบี่ยงเบนมาตรฐาน (standard deviation) ของกองทุนรวม ค่า Sharpe Ratio สะท้อนถึงอัตราผลตอบแทนที่กองทุนรวมควรได้รับเพิ่มขึ้นเพื่อชดเชยกับความเสี่ยงที่กองทุนรวมรับมา โดยกองทุนรวมที่มีค่า Sharpe Ratio สูงกว่าจะเป็นกองทุนที่มีประสิทธิภาพในการบริหารจัดการลงทุนที่ดีกว่า เนื่องจากได้รับผลตอบแทนส่วนเพิ่มที่สูงกว่าภายใต้ระดับความเสี่ยงเดียวกัน

Alpha : ผลตอบแทนส่วนเกินของกองทุนรวมเมื่อเปรียบเทียบกับดัชนีชี้วัด (benchmark) โดยค่า Alpha ที่สูง หมายถึง กองทุนสามารถสร้างผลตอบแทนได้สูงกว่าดัชนีชี้วัด ซึ่งเป็นผลจากประสิทธิภาพของผู้จัดการกองทุนในการคัดเลือกหรือหาจังหวะเข้าลงทุนในหลักทรัพย์ได้อย่างเหมาะสม

Beta : ระดับและทิศทางการเปลี่ยนแปลงของอัตราผลตอบแทนของหลักทรัพย์ในพอร์ตการลงทุน โดยเปรียบเทียบกับอัตราการเปลี่ยนแปลงของตลาด Beta น้อยกว่า 1 แสดงว่าหลักทรัพย์ในพอร์ตการลงทุนมีการเปลี่ยนแปลงของอัตราผลตอบแทนน้อยกว่าการเปลี่ยนแปลงของอัตราผลตอบแทนของกลุ่มหลักทรัพย์ของตลาด Beta มากกว่า 1 แสดงว่าหลักทรัพย์ในพอร์ตการลงทุนมีการเปลี่ยนแปลงของอัตราผลตอบแทนมากกว่าการเปลี่ยนแปลงของอัตราผลตอบแทนของกลุ่มหลักทรัพย์ของตลาด

Tracking Error : เพื่อให้พิจารณาความผันผวนของส่วนต่างของผลตอบแทนเฉลี่ยของกองทุนรวมและผลตอบแทนของดัชนีชี้วัด

ซึ่งสะท้อนให้เห็นถึงประสิทธิภาพในการเลียนแบบดัชนีชี้วัดของกองทุนรวมว่ามีการเบี่ยงเบนออกไปจากดัชนีชี้วัด มากน้อยเพียงใด เช่น หากกองทุนรวมมีค่า TE ต่ำ แสดงว่า อัตราผลตอบแทนของกองทุนมีการเบี่ยงเบนออกไปจากดัชนีชี้วัดในอัตราที่ต่ำ ดังนั้น กองทุนรวมนี้จึงมีประสิทธิภาพในการเลียนแบบดัชนีอ้างอิง ในขณะที่กองทุนรวมที่มีค่า TE สูง แสดงว่าอัตราผลตอบแทนของกองทุนรวมมีการเบี่ยงเบนออกจากดัชนีชี้วัดในอัตราที่สูง ดังนั้น โอกาสที่ผลตอบแทนการลงทุนจะเป็นไปตามผลตอบแทนของ benchmark ก็จะมีลดน้อยลง เป็นต้น

Yield to Maturity : อัตราผลตอบแทนจากการลงทุนในตราสารหนี้โดยถือจนครบกำหนดอายุ

ซึ่งคำนวณจากดอกเบี้ยที่จะได้รับในอนาคตตลอดอายุตราสารและเงินต้นที่จะได้รับคืนนำมาคิดลดเป็นมูลค่าปัจจุบัน โดยใช้วัดอัตราผลตอบแทนของกองทุนรวมตราสารหนี้ ค่าคำนวณจากค่าเฉลี่ยถ่วงน้ำหนักของ Yield to Maturity ของตราสารหนี้แต่ละตัวที่กองทุนมีการลงทุน และเนื่องจาก Yield to Maturity มีหน่วยมาตรฐานเป็นเปอร์เซ็นต์ต่อปี จึงสามารถนำไปใช้เปรียบเทียบอัตราผลตอบแทนระหว่างกองทุนรวมตราสารหนี้ที่มีนโยบายถือครองตราสารหนี้จนครบกำหนดอายุและมีลักษณะการลงทุนที่ใกล้เคียงกันได้

บริษัทหลักทรัพย์จัดการกองทุน ยูโอบี (ประเทศไทย) จำกัด

ชั้น 23A, 25 อาคารเอเชียเซ็นเตอร์ เลขที่ 173/27-30, 31-33

ถนนสาทรใต้ แขวงทุ่งมหาเมฆ เขตสาทร กรุงเทพมหานคร 10120

โทรศัพท์ : 0-2786-2000

www.uobam.co.th

กองทุนเปิด ยูโอบี ตราสารทุนเพื่อการเลี้ยงชีพ

ณ วันที่ 30 มิถุนายน 2568

รายละเอียดการลงทุน การกู้ยืมเงินและการก่อภาระผูกพัน

- รายละเอียดการลงทุน

	มูลค่าตามราคาตลาด	%NAV
หลักทรัพย์หรือทรัพย์สินในประเทศ		
<u>หุ้นสามัญ</u>	<u>1,207,040,523.91</u>	<u>96.65</u>
จดทะเบียนในตลาดหลักทรัพย์ฯ	1,177,863,435.45	94.32
ธนาคาร	174,374,878.00	13.96
วัสดุก่อสร้างและตกแต่ง	46,233,600.00	3.70
เคมีภัณฑ์และพลาสติก	35,645,820.00	2.85
พาณิชย์	81,577,400.00	6.53
บริการรับเหมาก่อสร้าง	17,154,000.00	1.37
ชิ้นส่วนอิเล็กทรอนิกส์	109,851,325.00	8.80
พลังงานและสาธารณูปโภค	221,817,460.75	17.76
เงินทุนและหลักทรัพย์	46,026,704.70	3.69
อาหารและเครื่องดื่ม	30,013,340.00	2.40
การแพทย์	98,732,110.00	7.91
เทคโนโลยีสารสนเทศและการสื่อสาร	155,274,440.00	12.43
บรรจุมัถน	20,447,600.00	1.64
พัฒนาอสังหาริมทรัพย์	45,330,612.00	3.63
การท่องเที่ยวและสันทนาการ	33,015,620.00	2.64
ขนส่ง	62,368,525.00	4.99
ไม่จดทะเบียนในตลาดหลักทรัพย์ฯ	29,177,088.46	2.34
หน่วยลงทุน(ไม่จดทะเบียนในตลาดหลักทรัพย์ฯ)	29,177,088.46	2.34
<u>เงินฝาก</u>	<u>30,048,854.17</u>	<u>2.41</u>
<u>อื่นๆ</u>	<u>11,764,095.98</u>	<u>0.94</u>
มูลค่าทรัพย์สินสุทธิ	1,248,853,474.06	100.00

- รายละเอียดการกู้ยืมเงินและการขายโดยมีสัญญาซื้อคืน

- ไม่มี -

AIMC Category Performance Report

Report as of 30/06/2025



Return statistics for Thailand Mutual Funds

AIMC Category	Average Trailing Return (%)							Average Calendar Year Return (%)				
	YTD	3M	6M	1Y	3Y	5Y	10Y	2020	2021	2022	2023	2024
Aggressive Allocation	-11.74	-2.29	-11.74	-9.49	-6.02	-1.46	-1.40	-3.71	17.78	-4.53	-7.42	0.46
ASEAN Equity	-4.86	2.31	-4.86	-4.68	0.56	5.87	-0.87	-0.64	24.80	-13.86	1.56	4.16
Asia Pacific Ex Japan	9.60	8.65	9.60	2.20	1.32	3.00	1.37	22.91	1.18	-22.07	-0.41	2.73
China Equity - A Shares	0.04	0.22	0.04	9.20	-11.49	-5.00	-2.85	25.04	-5.44	-29.54	-20.95	5.66
Commodities Energy	-9.22	-9.60	-9.22	-18.27	-10.37	13.58	-2.73	-31.41	65.84	13.47	-6.87	2.67
Commodities Precious Metals	21.98	4.17	21.98	30.24	16.04	10.31	7.93	22.38	-1.94	-0.75	9.13	20.70
Conservative Allocation	0.13	0.74	0.13	1.77	0.44	0.34	0.87	-1.01	3.30	-3.64	-0.77	2.05
Emerging Market	10.38	8.76	10.38	4.55	3.55	1.63	0.75	9.34	-3.39	-24.38	4.34	0.73
Emerging Market Bond Discretionary F/X Hedge or Unhedge	2.04	0.33	2.04	3.19	2.89	-1.38	0.28	3.86	-4.60	-16.35	0.95	6.59
Energy	-15.41	-8.28	-15.41	-15.69	-11.47	-4.59	0.18	-6.55	10.38	4.80	-17.51	-10.22
Equity General	-19.20	-6.07	-19.20	-15.83	-9.89	-2.56	-1.66	-9.61	19.03	1.13	-11.89	-1.94
Equity Large Cap	-18.77	-5.17	-18.77	-12.21	-7.83	-1.42	-1.05	-11.22	16.03	1.98	-9.68	1.34
Equity Small - Mid Cap	-28.53	-9.71	-28.53	-31.35	-16.97	-3.57	-2.35	8.03	41.13	-4.54	-13.32	-10.71
European Equity	9.10	5.78	9.10	6.26	10.84	8.94	5.50	4.62	24.32	-19.18	12.78	6.42
Foreign Investment Allocation	3.08	4.02	3.08	3.10	3.47	2.35	2.11	6.41	6.90	-17.03	5.10	4.18
Fund of Property Fund - Foreign	2.56	2.05	2.56	2.04	-3.20	-0.15	0.77	-6.59	19.71	-25.78	0.76	-6.07
Fund of Property Fund - Thai	-6.88	-5.30	-6.88	9.67	-3.50	-5.69	0.56	-22.42	-0.22	-6.52	-8.90	5.35
Fund of Property fund -Thai and Foreign	-0.36	-0.83	-0.36	5.95	-3.11	-2.55	2.00	-10.25	2.89	-11.27	-1.75	-2.84
Global Bond Discretionary F/X Hedge or Unhedge	1.36	-0.11	1.36	0.50	1.41	0.06	-1.00	3.62	1.13	-10.76	2.91	0.54
Global Bond Fully F/X Hedge	3.03	1.35	3.03	3.53	1.50	-0.65	0.28	4.32	0.11	-11.41	2.96	0.53
Global Equity	4.57	9.47	4.57	6.21	8.77	6.51	4.62	19.50	12.50	-26.93	12.61	4.82
Global Equity - Alternative Energy	5.39	16.86	5.39	-1.12	-6.24	-	-	-	3.05	-24.42	-7.94	-16.30
Global Equity - Consumer Goods and Services	-0.21	6.17	-0.21	6.67	5.15	1.83	2.65	40.42	-3.47	-32.19	9.05	10.24
Global Equity - Infrastructure	11.82	5.06	11.82	15.76	3.74	5.80	-	-7.34	18.09	-8.55	0.86	1.70
Global Equity Fully FX Risk Hedge	8.18	11.09	8.18	11.46	10.53	8.28	6.15	12.76	15.15	-26.77	16.62	10.38
Greater China Equity	9.21	-0.11	9.21	17.09	-6.97	-5.50	-1.90	19.36	-12.55	-27.20	-20.20	6.94
Health Care	-4.52	-4.29	-4.52	-13.25	-4.32	0.35	1.56	22.59	7.71	-19.54	-0.96	-7.28
High Yield Bond	1.82	1.71	1.82	3.48	4.33	2.60	2.14	3.44	4.76	-11.58	5.39	4.99
India Equity	-1.63	5.90	-1.63	-6.19	8.86	13.23	6.66	12.07	26.23	-12.85	16.93	10.37
Japan Equity	4.18	8.57	4.18	4.30	13.40	10.49	5.67	10.09	6.73	-10.31	20.35	15.09
Long Term General Bond	6.27	3.68	6.27	7.75	3.57	2.22	2.26	2.26	-0.26	-1.11	1.01	5.36
Mid Term General Bond	2.48	1.26	2.48	4.11	2.71	1.76	1.73	1.03	0.67	0.14	1.61	2.85
Mid Term Government Bond	2.92	1.66	2.92	4.78	2.47	1.36	1.37	1.40	-0.18	-0.06	0.81	2.87
Moderate Allocation	-2.35	0.70	-2.35	-0.06	-0.28	0.31	0.18	-3.46	7.56	-5.37	-1.48	2.39
Money Market General	0.88	0.42	0.88	1.90	1.55	1.03	1.02	0.55	0.20	0.38	1.43	2.06
Money Market Government	0.81	0.38	0.81	1.84	1.47	0.96	0.98	0.42	0.18	0.35	1.38	1.98
Other Global Sector Equity	7.76	7.41	7.76	7.48	2.42	12.38	4.45	9.13	16.37	-22.72	3.42	-0.38
SET 50 Index Fund	-19.68	-2.87	-19.68	-8.97	-6.88	-1.96	-0.88	-13.21	10.81	4.94	-11.29	6.24
Short Term General Bond	1.13	0.53	1.13	2.22	1.79	1.23	1.19	0.49	0.42	0.55	1.53	2.11
Short Term Government Bond	0.91	0.43	0.91	1.96	1.47	0.93	0.93	0.50	-0.05	0.39	1.18	1.98
Technology Equity	9.82	24.20	9.82	18.07	17.80	6.08	-	50.15	8.42	-43.73	47.90	18.49

Thai Free Hold	1.05	0.69	1.05	1.00	2.77	0.86	2.63	-2.43	-0.63	3.30	2.56	0.97
Thai Mixed (between free and lease hold)	0.29	0.42	0.29	0.67	-1.19	-0.93	1.74	3.19	-1.48	-4.43	-1.13	-3.10
US Equity	2.56	10.54	2.56	10.38	15.05	9.24	9.11	20.70	22.20	-30.01	25.04	18.66
Vietnam Equity	-5.13	-1.56	-5.13	-8.26	-3.83	6.57	-	15.86	45.20	-32.85	7.81	8.60