

กองทุนรวมที่มีความเสี่ยงสูงหรือซับซ้อน กองทุนเปิด ยูโอบี สมาร์ท ยูเอส ไฮ ยิลด์ ฟันด์ (UOBHY-M)

หน่วยลงทุนชนิดรับซื้อคืนหน่วยลงทุนอัตโนมัติ
UOBHY-A

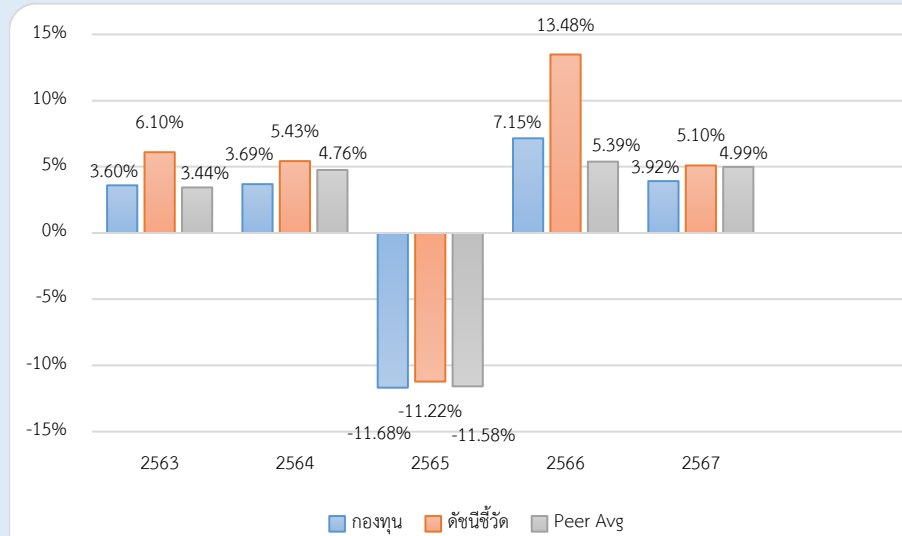
ประเภทกองทุนรวม / กลุ่มกองทุนรวม

- กองทุนรวมตราสารหนี้
- Feeder Fund / กองทุนที่เน้นลงทุนแบบมีความเสี่ยงต่างประเทศ
- กลุ่ม High Yield Bond

นโยบายและกลยุทธ์การลงทุน

- ลงทุนในกองทุน AXA WORLD FUNDS US High Yield Bonds USD Fund
- กองทุนหลักจัดตั้งและบริหารจัดการโดย AXA INVESTMENT MANAGERS PARIS S.A.
- มุ่งหวังให้ผลประโยชน์การเคลื่อนไหวตามกองทุนหลัก โดยกองทุนหลักใช้กลยุทธ์การบริหารกองทุนเชิงรุก (active management)

ผลการดำเนินงานและดัชนีชี้วัดย้อนหลัง 5 ปีปฏิทิน



ผลการดำเนินงานย้อนหลังแบบปีกumulat (%)

	YTD	3 เดือน	6 เดือน	1 ปี*
กองทุน	-0.30	-1.03	-0.21	3.50
ดัชนีชี้วัด	0.25	-1.02	0.46	5.90
ค่าเฉลี่ยในกลุ่มเดียวกัน	-0.33	-0.85	-0.09	2.81
ความผันผวนกองทุน	2.58	2.41	2.69	3.18
ความผันผวนดัชนีชี้วัด	2.75	2.61	2.92	3.55
	3 ปี*	5 ปี*	10 ปี*	ตั้งแต่จัดตั้ง*
กองทุน	1.68	2.64	-	1.71
ดัชนีชี้วัด	4.88	5.65	-	4.82
ค่าเฉลี่ยในกลุ่มเดียวกัน	1.25	2.83	-	-
ความผันผวนกองทุน	7.01	6.34	-	6.48
ความผันผวนดัชนีชี้วัด	7.57	7.23	-	7.78

หมายเหตุ : * % ต่อปี

ระดับความเสี่ยง

ต่ำ	1	2	3	4	5	6	7	8	สูง
-----	---	---	---	---	---	---	---	---	-----

เสี่ยงสูง

ลงทุนในตราสาร non-investment grade/unrate

โดยเฉลี่ยรอบปีบัญชีไม่น้อยกว่าร้อยละ 60 ของ NAV

ข้อมูลกองทุนรวม

วันจดทะเบียนกองทุน	14 พ.ค. 2557
วันเริ่มต้น class	14 พ.ค. 2557
นโยบายการจ่ายเงินปันผล	ไม่จ่าย
อายุกองทุน	ไม่กำหนด

ผู้จัดการกองทุนรวม	วันเริ่มบริหารกองทุน
นาย ธนพัฒน์ สุริโยตร	15 มิ.ย. 2565
นาย กาย ศิริพรรณพร	15 พ.ค. 2565

ดัชนีชี้วัด

ดัชนี BofA Merrill Lynch US High Yield Master II ซึ่งเป็นดัชนีที่เปรียบเทียบผลการดำเนินงานของกองทุนหลัก (Master Fund) ในสกุลเงินดอลลาร์สหรัฐ ปรับด้วยต้นทุนการป้องกันความเสี่ยงด้านอัตราแลกเปลี่ยนเพื่อเทียบค่าสกุลเงินบาท ณ วันที่ลงทุน (100%)

หมายเหตุ :

- กองทุนใช้ตัวชี้วัดดังกล่าว โดยมีวัตถุประสงค์เพื่อเปรียบเทียบระหว่างดัชนีชี้วัดและผลการดำเนินงานของกองทุนรวม

คำเตือน

- การลงทุนในกองทุนรวมไม่ใช่การฝากเงิน
- ผลการดำเนินงานในอดีตของกองทุนรวม มิได้เป็นสิ่งยืนยันถึงผลการดำเนินงานในอนาคต

การเข้าร่วมต่อต้านทุจริต: ได้ประกาศเจตนารมณ์เข้าร่วม CAC

หนังสือชี้ชวนฉบับเต็ม



“ผู้ลงทุนสามารถศึกษาเครื่องมือ
บริหารความเสี่ยงด้านสภาพคล่อง
ได้ในหนังสือชี้ชวนฉบับเต็ม”

www.uobam.co.th

การซื้อขายหน่วยลงทุน	การขายคืนหน่วยลงทุน
วันทำการซื้อ: ทุกวันทำการ	วันทำการขายคืน: ทุกวันทำการ
เวลาทำการ: 08:30 - 15:30 น.	เวลาทำการ: 08:30 - 15:30 น.
การซื้อครั้งแรกขั้นต่ำ: ไม่กำหนด	การขายคืนขั้นต่ำ: ไม่กำหนด
การซื้อครั้งถัดไปขั้นต่ำ: ไม่กำหนด	ยอดคงเหลือขั้นต่ำ: ไม่กำหนด
	ระยะเวลาการรับเงินค่าขายคืน: T+5 วันทำการ
	หลังจากวันทำการขายคืน
หมายเหตุ :	
1. กองทุนจะรับซื้อคืนอัตโนมัติไม่เกินปีละ 12 ครั้งตามดุลพินิจของบลจ. ทั้งนี้ บลจ.จะประกาศวันรับซื้อคืนอัตโนมัติที่เว็บไซต์ของ บลจ.	
2. ระยะเวลาการรับเงินค่าขายคืน ยังมีได้นับรวมวันหยุดทำการในต่างประเทศ	

ข้อมูลเชิงสถิติ	
Maximum Drawdown	-14.03 %
Recovering Period	6 เดือน
FX Hedging	93.95 %
อัตราส่วนหมุนเวียนการลงทุน	0.16 เท่า
อายุเฉลี่ยของตราสารหนี้	-
Yield to Maturity	-

ค่าธรรมเนียมที่เรียกเก็บจากกองทุนรวม (% ต่อปีของ NAV รวม VAT)		
ค่าธรรมเนียม	สูงสุดไม่เกิน	เก็บจริง
การจัดการ	2.1400	0.8025
รวมค่าใช้จ่าย	4.2800	0.9773
หมายเหตุ : บริษัทจัดการอาจพิจารณาเปลี่ยนแปลงค่าธรรมเนียมที่เรียกเก็บจริง เพื่อให้สอดคล้องกับกลยุทธ์หรือค่าใช้จ่ายในการบริหารจัดการ		

ค่าธรรมเนียมที่เรียกเก็บจากผู้ถือหน่วย (% ของมูลค่าหน่วยลงทุน รวม VAT)		
ค่าธรรมเนียม	สูงสุดไม่เกิน	เก็บจริง
การขาย	1.50	0.50
การรับซื้อคืน	ไม่มี	ไม่มี
การสับเปลี่ยนหน่วยลงทุนเข้า	1.50	0.50
การสับเปลี่ยนหน่วยลงทุนออก	ไม่มี	ไม่มี
การโอนหน่วย	ไม่มี	ไม่มี
หมายเหตุ :		
1. กรณีสับเปลี่ยนเข้า บลจ.จะไม่คิดค่าธรรมเนียมการขาย		
2. บริษัทจัดการอาจพิจารณาเปลี่ยนแปลงค่าธรรมเนียมที่เรียกเก็บจริงเพื่อให้สอดคล้องกับกลยุทธ์หรือค่าใช้จ่ายในการบริหารจัดการ		
3. บริษัทจัดการอาจคิดค่าธรรมเนียมที่เรียกเก็บจากผู้ถือหน่วยกับผู้สั่งซื้อหรือผู้ถือหน่วยลงทุน แต่ละกลุ่มหรือแต่ละคนไม่เท่ากันได้		

สัดส่วนประเภททรัพย์สินที่ลงทุน		ทรัพย์สินที่ลงทุน 5 อันดับแรก	
breakdown	% NAV	holding	% NAV
1. หน่วยลงทุนของกองทุนระหว่างประเทศ	97.86	1. หน่วยลงทุน : AXA World Funds US High Yield Bonds USD Fund	97.86
2. อื่น ๆ	2.14		

การลงทุนในกองทุนอื่นเกินกว่า 20% (กองในประเทศและกองต่างประเทศ)

ชื่อกอง : Axa World Funds Us High Yield Bonds (usd) Fund

ISIN code : LU0276015889

Bloomberg code : AXUHYIU LX

คำอธิบาย

Maximum Drawdown : เพอร์เซ็นต์ผลขาดทุนสูงสุดของกองทุนรวมในระยะเวลา 5 ปี ย้อนหลัง (หรือตั้งแต่จัดตั้งกองทุนกรณีที่ยังไม่ครบ 5 ปี) โดยวัดจากระดับ NAV ต่อหน่วยที่จุดสูงสุดไปจนถึงจุดต่ำสุดในช่วงที่ NAV ต่อหน่วยปรับตัวลดลง ค่า Maximum Drawdown เป็นข้อมูลที่จะช่วยให้ทราบถึงความเสี่ยงที่อาจจะขาดทุนจากการลงทุนในกองทุนรวม

Recovering Period : ระยะเวลาการฟื้นตัว เพื่อเป็นข้อมูลให้ผู้ลงทุนทราบถึงระยะเวลาดังแต่การขาดทุนสูงสุดจนถึงระยะเวลาที่ฟื้นกลับมาที่เงินทุนเริ่มต้นใช้ระยะเวลานานเท่าใด

อัตราส่วนหมุนเวียนการลงทุน : ความถี่ของการซื้อขายหลักทรัพย์ในพอร์ตกองทุนในช่วงเวลาใดช่วงเวลานึง

โดยคำนวณจากมูลค่าที่ต่ำกว่าระหว่างผลรวมของมูลค่าการซื้อขายหลักทรัพย์กับผลรวมของมูลค่าการลงทุนหลักทรัพ์ของกองทุนรวมในรอบระยะเวลา 1 ปีหารด้วยมูลค่า NAV ของกองทุนรวมเฉลี่ยในรอบระยะเวลาเดียวกัน กองทุนรวมที่มีค่า portfolio turnover สูง บ่งชี้ถึงการซื้อขายหลักทรัพย์บ่อยครั้งของผู้จัดการกองทุนและทำให้มีต้นทุนการซื้อขายหลักทรัพย์ที่สูง จึงต้องพิจารณาเปรียบเทียบกับผลการดำเนินงานของกองทุนรวมเพื่อประเมินความคุ้มค่าของการซื้อขายหลักทรัพย์ดังกล่าว

Sharpe Ratio : อัตราส่วนระหว่างผลตอบแทนส่วนเพิ่มของกองทุนรวมเปรียบเทียบกับความเสี่ยงจากการลงทุน

โดยคำนวณจากผลต่างระหว่างอัตราผลตอบแทนของกองทุนรวมกับอัตราผลตอบแทนที่ปราศจากความเสี่ยง (risk-free rate) เปรียบเทียบกับค่าเบี่ยงเบนมาตรฐาน (standard deviation) ของกองทุนรวม ค่า Sharpe Ratio สะท้อนถึงอัตราผลตอบแทนที่กองทุนรวมควรได้รับเพิ่มขึ้นเพื่อชดเชยกับความเสี่ยงที่กองทุนรวมรับมา โดยกองทุนรวมที่มีค่า Sharpe Ratio สูงกว่าจะเป็นกองทุนที่มีประสิทธิภาพในการบริหารจัดการการลงทุนที่ดีกว่า เนื่องจากได้รับผลตอบแทนส่วนเพิ่มที่สูงกว่าภายใต้ระดับความเสี่ยงเดียวกัน

Alpha : ผลตอบแทนส่วนเกินของกองทุนรวมเมื่อเปรียบเทียบกับดัชนีชี้วัด (benchmark) โดยค่า Alpha ที่สูง หมายถึง กองทุนสามารถสร้างผลตอบแทนได้สูงกว่าดัชนีชี้วัด

ซึ่งเป็นผลจากประสิทธิภาพของผู้จัดการกองทุนในการคัดเลือกหรือหาจังหวะเข้าลงทุนในหลักทรัพย์ได้อย่างเหมาะสม

Beta : ระดับและทิศทางการเปลี่ยนแปลงของอัตราผลตอบแทนของหลักทรัพย์ในพอร์ตการลงทุน โดยเปรียบเทียบกับอัตราการเปลี่ยนแปลงของตลาด Beta น้อยกว่า 1

แสดงว่าหลักทรัพย์ในพอร์ตการลงทุนมีการเปลี่ยนแปลงของอัตราผลตอบแทนน้อยกว่าการเปลี่ยนแปลงของอัตราผลตอบแทนของกลุ่มหลักทรัพย์ของตลาด Beta มากกว่า 1 แสดงว่าหลักทรัพย์ในพอร์ตการลงทุนมีการเปลี่ยนแปลงของอัตราผลตอบแทนมากกว่าการเปลี่ยนแปลงของอัตราผลตอบแทนของกลุ่มหลักทรัพย์ของตลาด

Tracking Error : เพื่อให้พิจารณาความผันผวนของส่วนต่างของผลตอบแทนเฉลี่ยของกองทุนรวมและผลตอบแทนของดัชนีชี้วัด

ซึ่งสะท้อนให้เห็นถึงประสิทธิภาพในการเลียนแบบดัชนีชี้วัดของกองทุนรวมว่ามีการเบี่ยงเบนออกไปจากดัชนีชี้วัด มากน้อยเพียงใด เช่น หากกองทุนรวมมีค่า TE ต่ำ แสดงว่า

อัตราผลตอบแทนของกองทุนมีการเบี่ยงเบนออกไปจากดัชนีชี้วัดในอัตราที่ต่ำ ดังนั้น กองทุนรวมนี้จึงมีประสิทธิภาพในการเลียนแบบดัชนีอ้างอิง ในขณะที่กองทุนรวมที่มีค่า TE สูง

แสดงว่าอัตราผลตอบแทนของกองทุนรวมมีการเบี่ยงเบนออกจากดัชนีชี้วัดในอัตราที่สูง ดังนั้น โอกาสที่ผลตอบแทนการลงทุนจะเป็นไปตามผลตอบแทนของ benchmark ก็จะลดน้อยลง เป็นต้น

Yield to Maturity : อัตราผลตอบแทนจากการลงทุนในตราสารหนี้โดยถือจนครบกำหนดอายุ

ซึ่งคำนวณจากดอกเบี้ยที่จะได้รับในอนาคตตลอดอายุตราสารและเงินต้นที่จะได้รับคืนนำมาคิดลดเป็นมูลค่าปัจจุบัน โดยใช้วัดอัตราผลตอบแทนของกองทุนรวมตราสารหนี้

คำนวณจากค่าเฉลี่ยถ่วงน้ำหนักของ Yield to Maturity ของตราสารหนี้แต่ละตัวที่กองทุนมีการลงทุน และเนื่องจาก Yield to Maturity มีหน่วยมาตรฐานเป็นเปอร์เซ็นต์ต่อปี

จึงสามารถนำไปใช้เปรียบเทียบอัตราผลตอบแทนระหว่างกองทุนรวมตราสารหนี้ที่มีนโยบายถือครองตราสารหนี้จนครบกำหนดอายุและมีลักษณะการลงทุนที่ใกล้เคียงกันได้

บริษัทหลักทรัพย์จัดการกองทุน ยูโอบี (ประเทศไทย) จำกัด

ชั้น 23A, 25 อาคารเอเชียเซ็นเตอร์ เลขที่ 173/27-30, 31-33

ถนนสาทรใต้ แขวงทุ่งมหาเมฆ เขตสาทร กรุงเทพมหานคร 10120

โทรศัพท์ : 0-2786-2000

www.uobam.co.th

AXA WF US High Yield Bonds | USD

Past performance is not a reliable indicator of future results.

Key Figures (USD)*

Fund Cumulative Performance (%)					Current NAV	
YTD	1Y	3Y	10Y	Launch	Acc.	Inc.
+0.88	+8.12	+18.83	+54.48	+217.91	317.91	90.4
Fund Annualized Performance (%)					Assets Under Management (M)	
3 Y.	5 Y.	10 Y.	Launch		USD	
+5.91	+5.77	+4.44	+6.48		2 228.32	

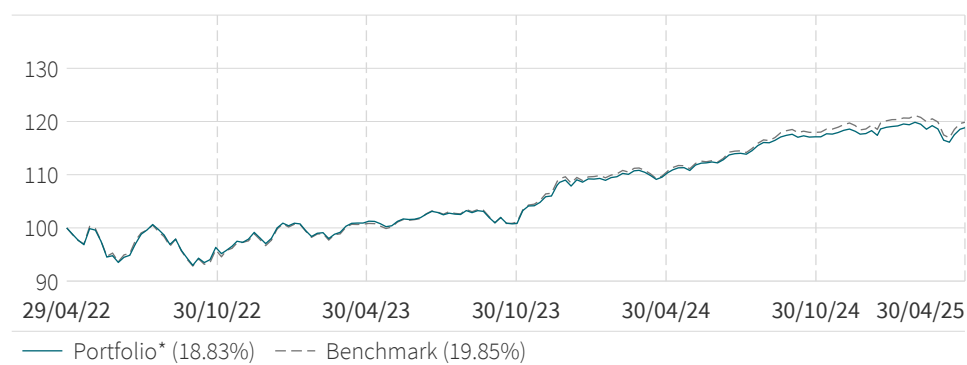
Dividend Record

	Record Date	Ex-Date	Dividend per Share	12 month Yield (%)
Dec 2020	29/12/2020	30/12/2020	5.31	5.39
Dec 2021	29/12/2021	30/12/2021	5.14	5.26
Dec 2022	29/12/2022	30/12/2022	5.12	6.14
Dec 2023	28/12/2023	29/12/2023	5.39	6.11
Dec 2024	27/12/2024	30/12/2024	5.74	6.41

12 Month Yield = (Sum of Dividends) / (Ending NAV). The 12 Month yield is calculated based on the sum of the distributions over the previous 12 months and the latest NAV. The 12 month yield may be higher or lower than the actual annual dividend yield. A positive distribution yield does not imply positive return. Dividends are not guaranteed. Past dividends are not indicative of future dividends. Investors should not make any investment decision solely based on information contained in the table above. You should read the relevant offering document (including the key facts statement) of the fund for further details including the risk factors.

Performance & Risk

Performance Evolution (USD)



Data is rebased to 100 by AXA IM on the graph start date.

Performance calculations are net of fees, based on the reinvestment of dividends. The benchmark, when there is one could be calculated on the basis of net or gross dividend. Please refer to the prospectus for more information.

Benchmark

Since: 28/11/2006

100% ICE BofA US High Yield

The Fund is actively managed with deviation expected in term of constitution and performance compared to benchmark that is likely to be significant.

Fund Profile

ESG Rating



ESG Relative Rating

Lower Higher

CO2 Relative rating

More CO₂ - | | | | | + Less CO₂

% of AUM covered by ESG absolute rating: Portfolio = 61.1% Benchmark = 34.0% (not meaningful for coverage below 50%)

% of AUM covered by CO2 intensity indicator: Portfolio = 43.2% Benchmark = 28.5% (not meaningful for coverage below 50%)

For more information about the methodology, please read the section 'ESG Metrics Definition' below

Fund Manager

Michael GRAHAM

Robert HOULE - Co-Manager

Performance & Risk (Continued)

Risk Analysis

	1Y	3Y	5Y	Launch
Portfolio Volatility* (%)	3.68	7.74	6.95	7.49
Benchmark Volatility (%)	4.08	8.02	7.51	9.39
Relative Risk/Tracking Error (%)	0.70	0.87	1.14	2.69
Sharpe Ratio	1.02	0.23	0.50	0.71
Information Ratio	0.08	0.46	0.01	0.32

All definitions of risks indicators are available in the section 'Glossary' below

Rolling Performance (%)

	1M	3M	6M	YTD	3Y	5Y	30/04/24 30/04/25	30/04/23 30/04/24	30/04/22 30/04/23	30/04/21 30/04/22	30/04/20 30/04/21	Launch
Portfolio*	0.38	-0.20	1.55	0.88	18.83	32.42	8.12	8.38	1.41	-4.30	16.44	217.91
Benchmark	0.01	-0.41	1.70	0.97	19.85	36.77	8.77	9.00	1.10	-4.98	20.10	205.79
Excess Return	0.37	0.21	-0.15	-0.09	-1.02	-4.35	-0.65	-0.61	0.31	0.68	-3.65	12.12

Annual Calendar Performance (%)

	2024	2023	2022	2021	2020	2019	2018	2017	2016	2015
Portfolio*	8.08	12.36	-9.54	4.29	7.15	12.42	-1.80	7.29	15.07	-5.02
Benchmark	8.29	13.52	-11.17	5.36	6.17	14.41	-2.25	7.47	17.49	-4.64
Excess Return	-0.22	-1.16	1.63	-1.08	0.99	-1.99	0.45	-0.17	-2.41	-0.37

Past performance is not a reliable indicator of future results. Performance calculations are net of fees, based on the reinvestment of dividends. The benchmark, when there is one could be calculated on the basis of net or gross dividend. Please refer to the prospectus for more information.

Portfolio Analysis

Fund Key Metrics

	Portfolio	Benchmark
Cash (%)	2.21	-
Number of Holdings	272	1886
Number of Issuers	189	790
Years to Maturity	4.60	4.65
Modified duration to worst	3.22	3.33

	Portfolio	Benchmark
Option Adjusted Spread	339	394
Average Coupon (%)	6.78	6.50
Current yield (%)	6.86	6.90
Yield To Worst (%)	7.36	7.92
Yield to maturity (%)	7.48	8.06

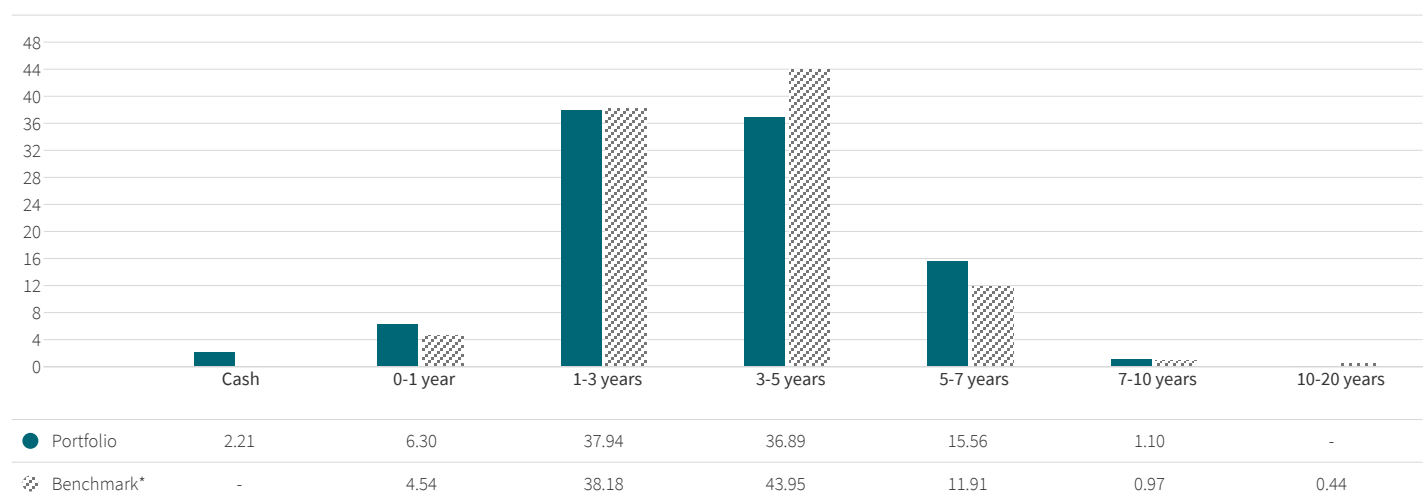
* 1st NAV date: 28/11/2006

Portfolio Analysis (Continued)

Sector Breakdown (%)

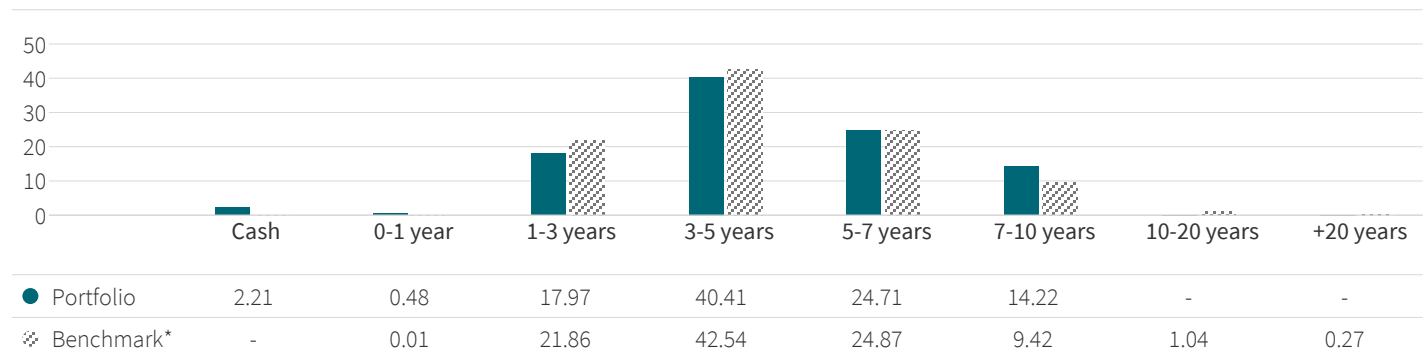
	Portfolio	Benchmark*
Services	11.26	6.02
Capital Goods	10.13	6.64
Technology & Electronics	10.13	4.87
Basic Industry	9.43	9.58
Media	8.93	8.54
Energy	8.22	10.87
Leisure	8.10	6.70
Healthcare	7.96	8.44
Consumer Goods	5.40	3.50
Financial Services	5.11	7.11
Retail	3.77	5.94
Real Estate	2.34	4.41
Telecommunications	2.19	6.53
Automotive	1.91	2.95
Insurance	1.75	2.68
Transportation	1.17	1.51
Utility	0.00	3.48
Banking	0.00	0.25
Cash	2.21	0.00

Modified Duration to Worst Breakdown (%)



Portfolio Analysis (Continued)

Maturity Breakdown (%)



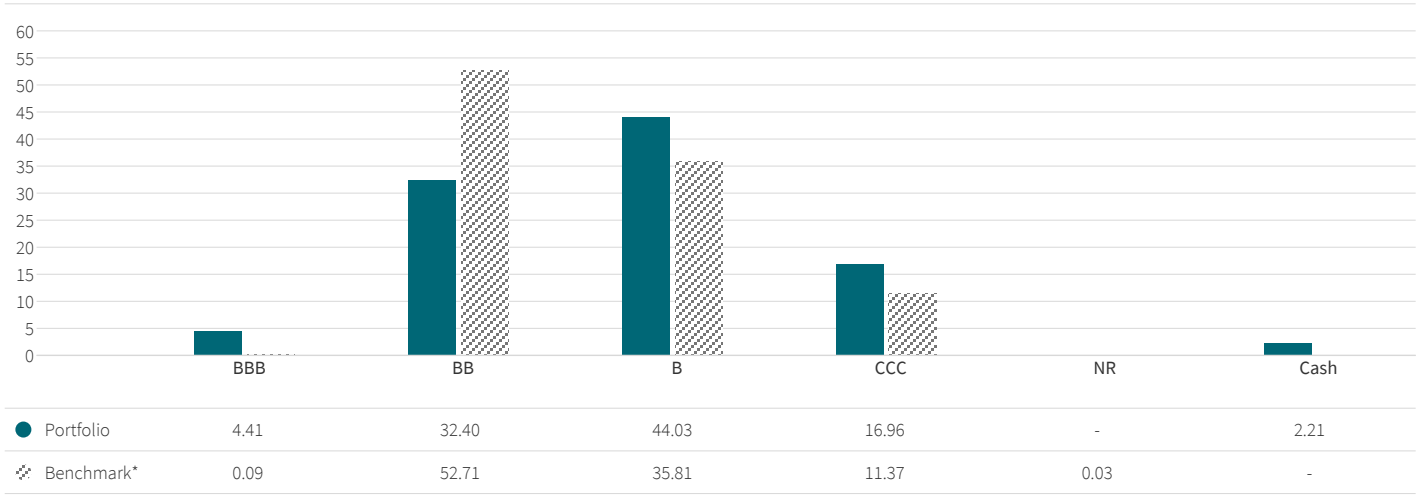
Top 10 Holdings

Issuer	Coupon rate	Maturity	Sector	Modified duration to worst	Rating	Weight (%)
CAESARS ENTERTAIN INC	7.000	15/02/30	Leisure	2.55	BB	1.26
MAUSER PACKAGING SOLUT	9.250	15/04/27	Capital Goods	1.82	CCC	0.96
ILLUMINATE BUYER/HLDG	9.000	01/07/28	Basic Industry	0.16	CCC	0.96
ZI TECH LLC/ZI FIN CORP	3.875	01/02/29	Technology & Electronics	3.48	B	0.93
CLOUD SOFTWARE GRP INC	9.000	30/09/29	Technology & Electronics	2.21	CCC	0.89
WR GRACE HOLDING LLC	5.625	15/08/29	Basic Industry	3.79	CCC	0.83
CHART INDUSTRIES INC	7.500	01/01/30	Capital Goods	2.41	BB	0.82
GETTY IMAGES INC	9.750	01/03/27	Media	1.70	B	0.80
ROYAL CARIBBEAN CRUISES	6.000	01/02/33	Leisure	3.76	BB	0.78
SUMMIT MIDSTREAM HOLDING	8.625	31/10/29	Energy	3.75	B	0.77
Total (%)						8.99

Companies shown are for illustrative purposes only at the date of this report and may no longer be in the portfolio later. It should not be considered a recommendation to purchase or sell any security.

Portfolio Analysis (Continued)

Rating Breakdown (%)



Currency Breakdown (%)



Geographical Breakdown (%)

	Portfolio	Benchmark*
United States	85.96	86.56
Canada	6.14	4.38
United Kingdom	1.75	2.29
Netherlands	1.22	0.57
Other	2.72	6.21
Cash	2.21	0.00

Additional Information

Administration: I USD

Legal form	SICAV
UCITS Compliant	Yes
AIF Compliant	No
Legal country	Luxembourg
1st NAV date	28/11/2006
Fund currency	USD
Shareclass currency	USD
Valuation	Daily
Share type	Accumulation / Income
ISIN code C / D	LU0276015889 / LU0276015616
Distribution Type	Net Income
Transaction costs	0.13%
Ongoing charges	0.65%
Financial management fees	0.5%
Maximum management fees	1%
Management company	AXA INVESTMENT MANAGERS PARIS SA
(Sub) Financial delegation	AXA Investment Manager US Inc
Delegation of account administration	State Street Bank International GmbH (Luxembourg Branch)
Custodian	State Street Bank International GmbH (Luxembourg Branch)

As disclosed in the most recent Annual Report, the ongoing charges calculation excludes performance fees, but includes management and applied services fees. The effective Applied Service Fee is accrued at each calculation of the Net Asset Value and included in the ongoing charges of each Share Class. The investment will be reduced by the payment of the above mentioned fees.

Fund Objectives

The Sub-Fund investment objective is to seek high income and capital growth by investing in US high yield debt securities over a long term period.

Investment Horizon

The risk and the reward of the product may vary depending on the expected holding period. We recommend holding this product at least for 5 years.

Risk Indicator

The information shown below is from the KID PRIIPS.



The risk indicator assumes you keep the product for 5 years.

The actual risk can vary significantly if you cash in at an early stage and you may get back less.

The summary risk indicator is a guide to the level of risk of this product compared to other products. It shows how likely it is that the product will lose money because of movements in the markets or because we are not able to pay you.

We have classified this product as 3 out of 7 which is the a medium-low risk class. This rates the potential losses from future performance at a medium-low level. The risk category associated to this product was determined based on past observations, it is not guaranteed and can evolve in the future.

Be aware of currency risk. You will receive payments in a different currency, so the final return you will get depend on the exchange rate between the two currencies. This risk is not considered in the indicator shown above.

Other risks not included in the Summary risk indicator can be materially relevant, such as counterparty risk. For further information, please refer to the prospectus.

This product does not include any protection from future market performance so you could lose some or all of your investment.

Subscription Redemption

The subscription, conversion or redemption orders must be received by the Registrar and Transfer Agent on any Valuation Day no later than 3 p.m. Luxembourg time. Orders will be processed at the Net Asset Value applicable to such Valuation Day. The investor's attention is drawn to the existence of potential additional processing time due to the possible involvement of intermediaries such as Financial Advisers or distributors. The Net Asset Value of this Sub-Fund is calculated on a daily basis.

How to Invest

Before making an investment, investors should read the relevant Prospectus and the Key Investor Information Document (particularly for UK investors) / Key Information Document / scheme documents, which provide full product details including investment charges and risks. The information contained herein is not a substitute for those documents or for professional external advice.

Retail Investors

Retail investors should contact their Financial intermediary.

Additional Information (Continued)

ESG Metrics Definition

Our approach to ESG measurement seeks to combine qualitative and quantitative techniques. The tree rating shown in this report is a simple pictorial representation of the overall ESG rating of the fund's portfolio. A fund which has 1 tree has a poor ESG rating, whereas a fund with 5 trees has a high ESG rating. For more information on our ESG standards, approach and methodology please visit: Putting ESG to work | AXA IM Core (axa-im.com).

ESG relative rating is calculated as the difference between the ESG absolute rating of the portfolio and the ESG absolute rating of benchmark. If ESG Relative rating is positive (negative), this means that the portfolio has a higher (lower) ESG absolute rating than the benchmark.

CO2 relative intensity is calculated as the difference between the intensity of the fund (expressed in tCO2/M€ Revenues) and the one of benchmark.

If CO2 Relative intensity is green, it means that the intensity of portfolio is lower than that of the benchmark. If CO2 Relative intensity orange, it means that the intensity of the portfolio is higher than that of the benchmark. If CO2 Relative intensity is yellow, it means that intensity of the portfolio is similar than that of the benchmark.

ESG indicators are for informational purposes only.

The portfolio has a contractual objective on one or more ESG indicators.

Disclaimers

Not for distribution or dissemination to US investors

This marketing communication does not constitute on the part of AXA Investment Managers a solicitation or investment, legal or tax advice. This material does not contain sufficient information to support an investment decision. The information contained herein is intended solely for the entity and/or person(s) to which it has been delivered, unless otherwise allowed under applicable agreements.

The tax treatment associated with holding, buying or disposing of shares or units in a fund depends on the status or tax treatment of each investor and may be subject to change. Potential investors are strongly encouraged to seek the advice of their own tax adviser.

Due to its simplification, this document is partial and opinions, estimates and forecasts herein are subjective and subject to change without notice. There is no guarantee forecasts made will come to pass. Data, figures, declarations, analysis, predictions and other information in this document is provided based on our state of knowledge at the time of creation of this document. Whilst every care is taken, no representation or warranty (including liability towards third parties), express or implied, is made as to the accuracy, reliability or completeness of the information contained herein. This material does not contain sufficient information to support an investment decision.

Past performance is not a guide to current or future performance, and any performance or return data displayed does not take into account commissions and costs incurred when issuing or redeeming units. The value of investments, and the income from them, can fall as well as

rise and investors may not get back the amount originally invested. Exchange-rate fluctuations may also affect the value of their investment. Due to this and the initial charge that is usually made, an investment is not usually suitable as a short term holding. Commissions and costs have an adverse effect on the performance of the fund.

The Fund's characteristics do not protect the investors from the potential effect of inflation over time. The investments and/or any potential income generated during the period will not be adjusted by the rate of inflation over the same period. Thus, the return on the fund adjusted from the rate of inflation could be negative. Consequently, the inflation might undermine the performance and/or the value of your investment.

The Fund referenced herein has not been registered under the United States Investment Company Act of 1940, as amended, nor the United States Securities Act of 1933, as amended. None of the shares may be offered or sold, directly or indirectly in the United States or to any US Person unless the securities are registered under the Act, or an exemption from the registration requirements of the Act is available. A US Person is defined as (a) any individual who is a citizen or resident of the United States for federal income tax purposes; (b) a corporation, partnership or other entity created or organized under the laws of or existing in the United States; (c) an estate or trust the income of which is subject to United States federal income tax regardless of whether such income is effectively connected with a United States trade or business. In the United States, this material may be distributed only to a person who is a "distributor," or who is not a "U.S. person," as defined by Regulation S under the U.S. Securities Act of 1933 (as amended).

The fund or sub fund is a part of AXA World Funds. AXA WORLD FUNDS 's registered office is 49, avenue J.F Kennedy L-1885 Luxembourg. The Company is registered under the number B. 63.116 at the "Registre de Commerce et des Sociétés" The Company is a Luxembourg SICAV UCITS IV approved by the CSSF and managed by AXA Investment Managers Paris, a company incorporated under the laws of France, having its registered office located at Tour Majunga – La Défense 9 – 6, place de la Pyramide – 92800 Puteaux, registered with the Nanterre Trade and Companies Register under number 353 534 506, and a Portfolio Management Company, holder of AMF approval no. GP 92-008, issued on 7 April 1992.

Companies shown are for illustrative purposes only at the date of this report and may no longer be in the portfolio later. It does not constitute investment research or financial analysis relating to transactions in financial instruments, nor does it constitute an offer to buy or sell any investments, products or services, and should not be considered as solicitation or investment, legal or tax advice, a recommendation for an investment strategy or a personalized recommendation to buy or sell securities.

For more information on sustainability-related aspects please visit <https://www.axa-im.com/what-sfdr>

Depending on the recipient's respective jurisdiction or region, the following additional disclosures may apply:

For Chilean Investors: This private offer avails itself of the General Regulation No. 336 of the Superintendence of Securities and Insurances (currently the Financial Markets Commission). This offer relates to securities not registered with the Securities

Additional Information (Continued)

Registry or the Registry of Foreign Securities of the Financial Markets Commission, and therefore such securities are not subject to oversight by the latter; Being unregistered securities, there is no obligation on the issuer to provide public information in Chile regarding such securities; and these securities may not be subject to a public offer until they are registered in the corresponding Securities Registry.

Para inversionistas chilenos: ESTA OFERTA PRIVADA SE ACOGE AL REGLAMENTO GENERAL N° 336 DE LA SUPERINTENDENCIA DE VALORES Y SEGUROS (ACTUALMENTE COMISIÓN DE MERCADOS FINANCIEROS). ESTA OFERTA SE REFIERE A VALORES NO INSCRITOS EN EL REGISTRO DE VALORES O EN EL REGISTRO DE VALORES EXTRANJEROS QUE LLEVA LA COMISIÓN DE MERCADOS FINANCIEROS, POR LO QUE TALES VALORES NO ESTÁN SUJETOS A LA FISCALIZACIÓN DE ÉSTA; POR TRATARSE DE VALORES NO INSCRITOS NO EXISTE LA OBLIGACIÓN POR PARTE DEL EMISOR DE ENTREGAR EN CHILE INFORMACIÓN PÚBLICA RESPECTO A LOS VALORES SOBRE LOS QUE SE REFIERE ESTA OFERTA; ESTOS VALORES NO PODRÁN SER OBJETO DE OFERTA PÚBLICA MIENTRAS NO SEAN INSCRITOS EN EL REGISTRO DE VALORES CORRESPONDIENTE.

For Peruvian Investors: AXA Investment Managers is not licensed and it is not legally required to be licensed by the Peruvian Securities Regulator (Superintendencia del Mercado de Valores – SMV) for these activities. Consequently, the Peruvian Securities Regulator does not exercise any kind of supervision regarding this fund, strategy and/or service; and, the information furnished to the investors and the rest of the services rendered by AXA Investment Managers are subject to its exclusive responsibility. In Peru, this document is only for the exclusive use of persons or entities qualifying as “Inversionistas Institucionales” under Peruvian Law. This document is not for public distribution. AXA Investment Managers no tiene y no está legalmente obligada a tener una autorización por parte de la Superintendencia del Mercado de Valores para estas actividades. En consecuencia, la Superintendencia del Mercado de Valores no ejerce ningún tipo de supervisión sobre el fondo, la estrategia, y/o los servicios; y la información proporcionada a los inversionistas y los demás servicios que les presta son de exclusiva responsabilidad de AXA Investment Managers. En el Perú, este documento es para el uso exclusivo de personas o entidades que califiquen como “Inversionistas Institucionales” bajo las leyes peruanas. Este documento no es para distribución al público.

For Uruguayan Investors: The sale of the shares/units qualifies as a private placement pursuant to section 2 of Uruguayan law 18,627. The shares/units must not be offered or sold to the public in Uruguay, except in circumstances which do not constitute a public offering or distribution under Uruguayan laws and regulations. The shares/units are not and will not be registered with the Financial Services Superintendency of the Central Bank of Uruguay. The shares/units correspond to investment funds that are not investment funds regulated by Uruguayan law 16,774 dated September 27, 1996, as amended.

For Singapore Investors: This document is issued by AXA Investment Managers Asia (Singapore) Ltd. (“AXA IM Asia”) (Registration No. 199001714W) for the use of Institutional Investors and/or Accredited Investors only as defined in Section 4A of the Securities and Futures Act (Cap. 289) (subject to the Fund being registered under the Restricted Schemes), and must not be relied upon by retail investors. Circulation must be restricted accordingly. As an exempt financial adviser under the Financial Advisers Act (“FAA”), AXA IM Asia is exempted from complying with certain business conduct rules

(including but not limited to Sections 25, 27 and 36 of the FAA) when providing financial advisory services to Accredited Investors.

For investors located in the European Union :

Please note that the management company reserves the right, at any time, to no longer market the product(s) mentioned in this communication in the European Union by filing a notification to its supervision authority, in accordance with European passport rules. In the event of dissatisfaction with AXA Investment Managers products or services, you have the right to make a complaint, either with the marketer or directly with the management company (more information on AXA IM complaints policy is available in English: <https://www.axa-im.com/important-information/comments-and-complaints>)

If you reside in one of the European Union countries, you also have the right to take legal or extra-judicial action at any time. The European online dispute resolution platform allows you to submit a complaint form (available at:

<https://ec.europa.eu/consumers/odr/main/index.cfm?event=main.home.chooseLanguage>) and provides you with information on available means of redress (available at:

<https://ec.europa.eu/consumers/odr/main/?event=main.adr.show2>).

Summary of investor rights in English is available on AXA IM website <https://www.axa-im.com/important-information/summary-investor-rights>.

Translations into other languages are available on local AXA IM entities’ websites.

Glossary

Volatility (%): is an indicative measure of degree of variation of an asset’s price changes over time.

Relative Risk/Tracking Error (%): measures, in standard deviation, the fluctuation of returns of a portfolio relative to the fluctuation of returns of a reference index. The tracking error can be viewed as an indicator of how actively a fund is managed. The lower the number the closer the fund’s historic performance has followed its benchmark.

Sharpe ratio: is the measure of the risk-adjusted excess return over risk free rate of a financial portfolio and is used to compare the excess return of an investment to its risk. The higher the Sharpe ratio the better the return compared to the risk taken.

Information Ratio (IR): is a measurement of portfolio returns above the returns of a benchmark to the volatility of those excess returns. The IR is used to compare excess return over a benchmark to excess risk over a benchmark. E.g : A manager who outperforms a benchmark by 2% p.a. will have a higher IR than a manager with the same outperformance who has taken more risk.

AIMC Category Performance Report

Report as of 30/04/2025



Return statistics for Thailand Mutual Funds

AIMC Category	Average Trailing Return (%)							Average Calendar Year Return (%)				
	YTD	3M	6M	1Y	3Y	5Y	10Y	2020	2021	2022	2023	2024
Aggressive Allocation	-8.67	-5.22	-11.66	-8.35	-6.51	0.28	-0.67	-3.71	17.78	-4.53	-7.42	0.46
ASEAN Equity	-6.56	-4.52	-10.16	-7.10	-2.63	6.30	-1.67	-0.64	24.80	-13.86	1.56	4.16
Asia Pacific Ex Japan	-0.76	-0.47	-4.93	-3.57	-3.81	2.36	0.16	22.91	1.18	-22.07	-0.41	2.73
China Equity - A Shares	-4.03	-1.78	-3.87	-1.48	-10.11	-4.64	-3.80	25.04	-5.44	-29.54	-20.95	5.66
Commodities Energy	-16.41	-18.92	-15.04	-24.10	-11.83	16.70	-3.80	-31.41	65.84	13.47	-6.87	2.67
Commodities Precious Metals	23.33	16.89	15.91	31.82	14.73	10.92	7.92	22.38	-1.94	-0.75	9.13	20.70
Conservative Allocation	-0.32	0.11	-0.67	1.35	-0.24	0.36	0.90	-1.01	3.30	-3.64	-0.77	2.05
Emerging Market	2.10	0.83	-2.26	-1.79	-1.03	1.43	-0.42	9.34	-3.39	-24.38	4.34	0.73
Emerging Market Bond Discretionary F/X Hedge or Unhedge	0.20	0.12	-0.59	3.25	0.32	-0.20	-0.19	3.86	-4.60	-16.35	0.95	6.59
Energy	-8.43	-4.93	-16.10	-15.36	-10.15	-2.29	0.75	-6.55	10.38	4.80	-17.51	-10.22
Equity General	-12.02	-6.70	-16.60	-12.45	-8.97	-0.23	-1.02	-9.61	19.03	1.13	-11.89	-1.94
Equity Large Cap	-11.45	-6.83	-15.44	-8.34	-6.60	0.81	-0.35	-11.22	16.03	1.98	-9.68	1.34
Equity Small - Mid Cap	-20.23	-9.48	-24.98	-27.80	-16.43	1.01	-0.84	8.03	41.13	-4.54	-13.32	-10.71
European Equity	3.48	-2.56	3.24	2.07	4.28	9.45	4.81	4.62	24.32	-19.18	12.78	6.42
Foreign Investment Allocation	-1.72	-3.35	-1.89	0.62	-0.35	2.21	1.72	6.41	6.90	-17.03	5.10	4.18
Fund of Property Fund - Foreign	0.05	-1.08	-5.11	1.05	-8.23	-0.19	0.10	-6.59	19.71	-25.78	0.76	-6.07
Fund of Property Fund - Thai	-4.97	-2.62	-6.24	4.03	-4.06	-5.59	1.05	-22.42	-0.22	-6.52	-8.90	5.35
Fund of Property fund -Thai and Foreign	-1.34	0.07	-4.84	1.30	-5.14	-2.47	2.02	-10.25	2.89	-11.27	-1.75	-2.84
Global Bond Discretionary F/X Hedge or Unhedge	1.19	0.99	1.32	1.23	-0.03	0.37	-1.16	3.62	1.13	-10.76	2.91	0.54
Global Bond Fully F/X Hedge	1.92	1.38	1.48	4.05	-0.03	-0.20	0.06	4.32	0.11	-11.41	2.96	0.53
Global Equity	-4.25	-7.41	-2.46	1.43	1.68	6.65	3.66	19.50	12.50	-26.93	12.61	4.82
Global Equity - Alternative Energy	-8.78	-8.87	-14.32	-14.41	-12.62	-	-	-	3.05	-24.42	-7.94	-16.30
Global Equity - Consumer Goods and Services	-7.85	-12.00	-3.73	-1.61	-2.74	2.68	2.01	40.42	-3.47	-32.19	9.05	10.24
Global Equity - Infrastructure	9.35	7.89	6.48	13.59	1.19	5.72	-	-7.34	18.09	-8.55	0.86	1.70
Global Equity Fully FX Risk Hedge	-1.53	-5.14	-0.46	5.77	3.39	7.74	5.27	12.76	15.15	-26.77	16.62	10.38
Greater China Equity	3.65	3.16	1.33	9.26	-6.02	-5.22	-3.04	19.36	-12.55	-27.20	-20.20	6.94
Health Care	-2.00	-7.58	-8.18	-8.24	-4.23	2.32	2.65	22.59	7.71	-19.54	-0.96	-7.28
High Yield Bond	-0.33	-0.85	-0.09	2.81	1.25	2.83	1.79	3.44	4.76	-11.58	5.39	4.99
India Equity	-4.58	1.93	-6.38	-2.51	4.08	13.28	6.88	12.07	26.23	-12.85	16.93	10.37
Japan Equity	-3.92	-4.06	-1.29	-0.90	9.27	10.52	5.13	10.09	6.73	-10.31	20.35	15.09
Long Term General Bond	3.21	3.18	4.56	6.68	2.98	1.84	2.02	2.26	-0.26	-1.11	1.01	5.36
Mid Term General Bond	1.61	1.47	2.22	3.90	2.37	1.48	1.67	1.03	0.67	0.14	1.61	2.85
Mid Term Government Bond	1.65	1.55	2.28	4.07	2.02	1.02	1.24	1.40	-0.18	-0.06	0.81	2.87
Moderate Allocation	-2.87	-2.25	-3.84	-0.80	-1.49	0.52	0.29	-3.46	7.56	-5.37	-1.48	2.39
Money Market General	0.62	0.47	0.94	1.98	1.48	0.99	1.02	0.55	0.20	0.38	1.43	2.06
Money Market Government	0.57	0.42	0.89	1.92	1.41	0.92	0.98	0.42	0.18	0.35	1.38	1.98
Other Global Sector Equity	-0.29	-3.84	-3.72	-2.02	-3.64	11.59	3.48	9.13	16.37	-22.72	3.42	-0.38
SET 50 Index Fund	-12.35	-7.13	-15.15	-4.33	-5.20	-0.01	-0.17	-13.21	10.81	4.94	-11.29	6.24
Short Term General Bond	0.79	0.63	1.17	2.25	1.66	1.09	1.18	0.49	0.42	0.55	1.53	2.11
Short Term Government Bond	0.65	0.55	0.99	1.99	1.39	0.89	0.92	0.50	-0.05	0.39	1.18	1.98
Technology Equity	-9.37	-12.46	-2.43	4.66	4.16	5.39	-	50.15	8.42	-43.73	47.90	18.49

Thai Free Hold	-0.23	-0.26	0.26	0.47	2.69	0.79	2.58	-2.43	-0.63	3.30	2.56	0.97
Thai Mixed (between free and lease hold)	0.44	0.24	0.85	-0.32	-1.48	-1.17	1.77	3.19	-1.48	-4.43	-1.13	-3.10
US Equity	-8.10	-10.36	-3.60	5.68	5.91	8.52	7.98	20.70	22.20	-30.01	25.04	18.66
Vietnam Equity	-12.13	-11.41	-11.06	-12.23	-9.47	6.31	-	15.86	45.20	-32.85	7.81	8.60