

กองทุนเปิด ยูโนเต็ด แบตเตอรี่ แอนด์ อีวี เทคโนโลยี ฟันด์ (UEV-M)

หน่วยลงทุนชนิดเพื่อผู้ลงทุนทั่วไป

UEV

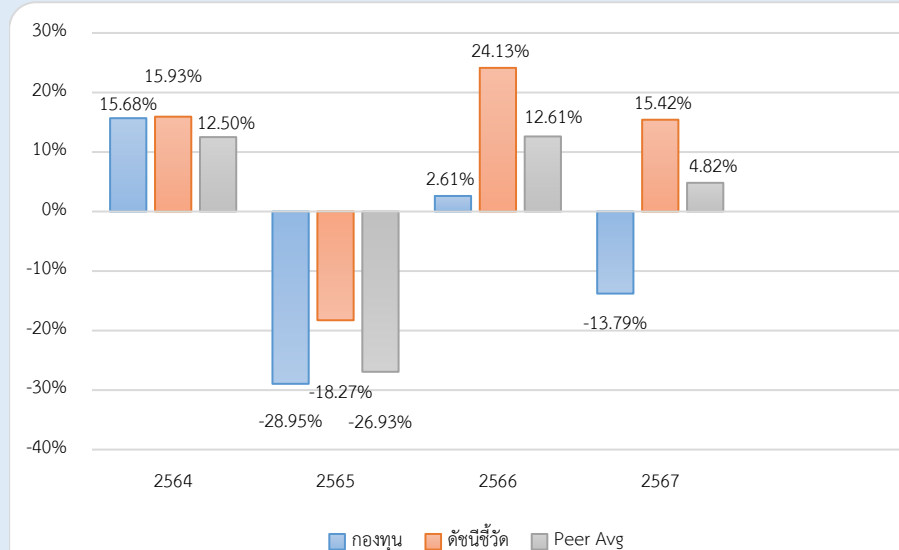
ประเภทกองทุนรวม / กลุ่มกองทุนรวม

- กองทุนรวมตราสารทุน
- Fund of Funds / กองทุนที่เน้นลงทุนแบบมีความเสี่ยงต่างประเทศ
- กลุ่ม Global Equity

นโยบายและกลยุทธ์การลงทุน

- ลงทุนในหน่วยลงทุนของกองทุนรวมต่างประเทศ และ/หรือกองทุนรวมอีทีเอฟ (ETF) ที่มีนโยบายการลงทุนในหลักทรัพย์ที่ดำเนินธุรกิจที่เกี่ยวข้องกับสายการผลิตแบตเตอรี่
- กองทุนอาจพิจารณาลงทุนใน Derivatives เพื่อเพิ่มประสิทธิภาพการบริหารการลงทุน
- มุ่งหวังให้ผลประกอบการสูงกว่าดัชนีชี้วัด (active management)

ผลการดำเนินงานและดัชนีชี้วัดย้อนหลัง 5 ปีปฏิทิน



ผลการดำเนินงานย้อนหลังแบบปีกลุ่ม (%)

	YTD	3 เดือน	6 เดือน	1 ปี*
กองทุน	-5.38	-5.38	-11.31	-11.70
ดัชนีชี้วัด	-2.64	-2.64	-3.11	4.22
ค่าเฉลี่ยในกลุ่มเดียวกัน	-3.12	-3.12	-3.69	-2.73
ความผันผวนกองทุน	11.07	11.07	12.96	21.06
ความผันผวนดัชนีชี้วัด	6.81	6.81	8.37	12.56
	3 ปี*	5 ปี*	10 ปี*	ตั้งแต่จัดตั้ง*
กองทุน	-12.55	-	-	-8.83
ดัชนีชี้วัด	6.37	-	-	7.14
ค่าเฉลี่ยในกลุ่มเดียวกัน	-3.11	-	-	-
ความผันผวนกองทุน	24.67	-	-	22.69
ความผันผวนดัชนีชี้วัด	16.17	-	-	15.07

หมายเหตุ : * % ต่อปี

ระดับความเสี่ยง

ต่ำ	1	2	3	4	5	6	7	8	สูง
ความเสี่ยงสูง									
ลงทุนในตราสารทุนเป็นหลักโดยเฉลี่ยในรอบปี									
ไม่น้อยกว่า 80% ของ NAV									

ข้อมูลกองทุนรวม

วันจดทะเบียนกองทุน	16 มี.ค. 2564
วันเริ่มต้น class	16 มี.ค. 2564
นโยบายการจ่ายเงินปันผล	ไม่จ่าย
อายุกองทุน	ไม่กำหนด

ผู้จัดการกองทุนรวม

นาย กาย ศิริพรรณพร	วันเริ่มบริหารกองทุน
นาย ธนพัฒน์ สุริโยตร	15 พ.ค. 2565
	15 มิ.ย. 2565

ดัชนีชี้วัด

MSCI World Net Total Return USD Index ปรับด้วยต้นทุนการป้องกันความเสี่ยงอัตราแลกเปลี่ยนเพื่อเทียบค่าสกุลเงินบาท ณ วันที่คำนวณผลตอบแทน (100%)

หมายเหตุ :

กองทุนใช้ตัวชี้วัดดังกล่าว โดยมีวัตถุประสงค์เพื่อเปรียบเทียบระหว่างดัชนีชี้วัดและผลการดำเนินงานของกองทุนรวม

คำเตือน

- การลงทุนในกองทุนรวมไม่ใช่การฝากเงิน
- ผลการดำเนินงานในอดีตของกองทุนรวม มิได้เป็นสิ่งยืนยันถึงผลการดำเนินงานในอนาคต

การเข้าร่วมต่อต้านทุจริต : ได้ประกาศเจตนารมณ์เข้าร่วม CAC

หนังสือชี้ชวนฉบับเต็ม



“ผู้ลงทุนสามารถศึกษาเครื่องมือบริหารความเสี่ยงด้านสภาพคล่องได้ในหนังสือชี้ชวนฉบับเต็ม”

www.uobam.co.th

การซื้อขายหน่วยลงทุน	การขายคืนหน่วยลงทุน	ข้อมูลเชิงสถิติ
วันทำการซื้อ: ทุกวันทำการ	วันทำการขายคืน: ทุกวันทำการ	Maximum Drawdown-44.25 %
เวลาทำการ: 08:30 - 15:30 น.	เวลาทำการ: 08:30 - 14:00 น.	Recovering Period-
การซื้อขายครั้งแรกขั้นต่ำ: ไม่กำหนด	การขายคืนขั้นต่ำ: ไม่กำหนด	FX Hedging98.78 %
การซื้อขายครั้งถัดไปขั้นต่ำ: ไม่กำหนด	ยอดคงเหลือขั้นต่ำ: ไม่กำหนด	Sharpe Ratio-0.55
	ระยะเวลาการรับเงินค่าขายคืน: T+4 วันทำการ	Alpha-18.92
	หลังจากวันทำการขายคืน	Beta0.84
หมายเหตุ :ระยะเวลาการรับเงินค่าขายคืน ยังมีได้นับรวมวันหยุดทำการในต่างประเทศ		อัตราส่วนหมุนเวียนการลงทุน0.57 เท่า

ค่าธรรมเนียมที่เรียกเก็บจากกองทุนรวม (% ต่อปีของ NAV รวม VAT)		
ค่าธรรมเนียม	สูงสุดไม่เกิน	เก็บจริง
การจัดการ	2.1400	1.6050
รวมค่าใช้จ่าย	5.3500	1.8648
ค่าตอบแทนที่ได้รับจากบริษัทจัดการต่างประเทศ (Rebate fee) = 0.2140% ของ NAV		
หมายเหตุ : บริษัทจัดการอาจพิจารณาเปลี่ยนแปลงค่าธรรมเนียมที่เรียกเก็บจริงเพื่อให้สอดคล้องกับกลยุทธ์หรือค่าใช้จ่ายในการบริหารจัดการ		

ค่าธรรมเนียมที่เรียกเก็บจากผู้ถือหน่วย (% ของมูลค่าหน่วยลงทุน รวม VAT)		
ค่าธรรมเนียม	สูงสุดไม่เกิน	เก็บจริง
การขาย	2.00	1.50
การรับซื้อคืน	2.00	ยกเว้น
การสับเปลี่ยนหน่วยลงทุนเข้า	2.00	1.50
การสับเปลี่ยนหน่วยลงทุนออก	2.00	ยกเว้น
การโอนหน่วย	10 บาท/500 หน่วย	ยกเว้น
หรือเศษของ 500 หน่วย		
หมายเหตุ :		
1. กรณีสับเปลี่ยนเข้า บลจ.จะไม่คิดค่าธรรมเนียมการขาย		
2. บริษัทจัดการอาจพิจารณาเปลี่ยนแปลงค่าธรรมเนียมที่เรียกเก็บจริงเพื่อให้สอดคล้องกับกลยุทธ์หรือค่าใช้จ่ายในการบริหารจัดการ		
3. บริษัทจัดการอาจคิดค่าธรรมเนียมที่เรียกเก็บจากผู้ถือหน่วยกับผู้สั่งซื้อหรือผู้ถือหน่วยลงทุน แต่ละกลุ่มหรือแต่ละคนไม่เท่ากันได้		

สัดส่วนประเภททรัพย์สินที่ลงทุน		ทรัพย์สินที่ลงทุน 5 อันดับแรก	
breakdown	% NAV	holding	% NAV
1. หน่วยลงทุนของกองทุนระหว่างประเทศ	97.78	1. หน่วยลงทุน : Neuberger Berman Next Generation Mobility Fund - Class I USD Acc	48.90
2. อื่น ๆ	2.22	2. หน่วยลงทุน : Robeco Smart Mobility Equities I USD	48.88

การลงทุนในกองทุนอื่นเกินกว่า 20% (กองในประเทศและกองต่างประเทศ)

ชื่อกอง : Neuberger Berman Next Generation Mobility Fund - Class I USD Acc

ISIN code : IE00BFY81J05

Bloomberg code : NBNGMIU ID Equity

ชื่อกอง : Robeco Smart Mobility Equities I USD

ISIN code : LU2145466475

Bloomberg code : RSSMEIU LX

คำอธิบาย

Maximum Drawdown : เปอร์เซ็นต์ผลขาดทุนสูงสุดของกองทุนรวมในระยะเวลา 5 ปี ย้อนหลัง (หรือตั้งแต่จัดตั้งกองทุนกรณีที่ยังไม่ครบ 5 ปี) โดยวัดจากระดับ NAV ต่อหน่วยที่จุดสูงสุดไปจนถึงจุดต่ำสุดในช่วงที่ NAV ต่อหน่วยปรับตัวลดลง ค่า Maximum Drawdown เป็นข้อมูลที่ช่วยให้ทราบถึงความเสี่ยงที่อาจจะขาดทุนจากการลงทุนในกองทุนรวม

Recovering Period : ระยะเวลาการฟื้นตัว เพื่อเป็นข้อมูลให้ผู้ลงทุนทราบถึงระยะเวลาดังแต่การขาดทุนสูงสุดจนถึงระยะเวลาที่ฟื้นกลับมาที่เงินทุนเริ่มต้นใช้ระยะเวลานานเท่าใด

อัตราส่วนหมุนเวียนการลงทุน : ความถี่ของการซื้อขายหลักทรัพย์ในพอร์ตกองทุนในช่วงเวลาใดช่วงเวลานึง

โดยคำนวณจากมูลค่าที่ต่ำกว่าระหว่างผลรวมของมูลค่าการซื้อขายหลักทรัพย์กับผลรวมของมูลค่าการขายหลักทรัพย์ของกองทุนรวมในรอบระยะเวลา 1 ปีหารด้วยมูลค่า NAV ของกองทุนรวมเฉลี่ยในรอบระยะเวลาเดียวกัน กองทุนรวมที่มีค่า portfolio turnover สูง บ่งชี้ถึงการซื้อขายหลักทรัพย์บ่อยครั้งของผู้จัดการกองทุนและทำให้มีต้นทุนการซื้อขายหลักทรัพย์ที่สูง จึงต้องพิจารณาเปรียบเทียบกับผลการดำเนินงานของกองทุนรวมเพื่อประเมินความคุ้มค่าของการซื้อขายหลักทรัพย์ดังกล่าว

Sharpe Ratio : อัตราส่วนระหว่างผลตอบแทนส่วนเพิ่มของกองทุนรวมเปรียบเทียบกับความเสี่ยงจากการลงทุน

โดยคำนวณจากผลต่างระหว่างอัตราผลตอบแทนของกองทุนรวมกับอัตราผลตอบแทนที่ปราศจากความเสี่ยง (risk-free rate) เปรียบเทียบกับค่าเบี่ยงเบนมาตรฐาน (standard deviation) ของกองทุนรวม ค่า Sharpe Ratio สะท้อนถึงอัตราผลตอบแทนที่กองทุนรวมควรได้รับเพิ่มขึ้นเพื่อชดเชยกับความเสี่ยงที่กองทุนรวมรับมา โดยกองทุนรวมที่มีค่า Sharpe Ratio สูงกว่าจะเป็นกองทุนที่มีประสิทธิภาพในการบริหารจัดการลงทุนที่ดีกว่า เนื่องจากได้รับผลตอบแทนส่วนเพิ่มที่สูงกว่าภายใต้ระดับความเสี่ยงเดียวกัน

Alpha : ผลตอบแทนส่วนเกินของกองทุนรวมเมื่อเปรียบเทียบกับดัชนีชี้วัด (benchmark) โดยค่า Alpha ที่สูง หมายถึง กองทุนสามารถสร้างผลตอบแทนได้สูงกว่าดัชนีชี้วัด ซึ่งเป็นผลจากประสิทธิภาพของผู้จัดการกองทุนในการคัดเลือกหรือหาจังหวะเข้าลงทุนในหลักทรัพย์ได้อย่างเหมาะสม

Beta : ระดับและทิศทางการเปลี่ยนแปลงของอัตราผลตอบแทนของหลักทรัพย์ในพอร์ตการลงทุน โดยเปรียบเทียบกับอัตราการเปลี่ยนแปลงของตลาด Beta น้อยกว่า 1 แสดงว่าหลักทรัพย์ในพอร์ตการลงทุนมีการเปลี่ยนแปลงของอัตราผลตอบแทนน้อยกว่าการเปลี่ยนแปลงของอัตราผลตอบแทนของกลุ่มหลักทรัพย์ของตลาด Beta มากกว่า 1 แสดงว่าหลักทรัพย์ในพอร์ตการลงทุนมีการเปลี่ยนแปลงของอัตราผลตอบแทนมากกว่าการเปลี่ยนแปลงของอัตราผลตอบแทนของกลุ่มหลักทรัพย์ของตลาด

Tracking Error : เพื่อให้พิจารณาความผันผวนของส่วนต่างของผลตอบแทนเฉลี่ยของกองทุนรวมและผลตอบแทนของดัชนีชี้วัด

ซึ่งสะท้อนให้เห็นถึงประสิทธิภาพในการเลียนแบบดัชนีชี้วัดของกองทุนรวมว่ามีการเบี่ยงเบนออกไปจากดัชนีชี้วัด มากน้อยเพียงใด เช่น หากกองทุนรวมมีค่า TE ต่ำ แสดงว่าอัตราผลตอบแทนของกองทุนมีการเบี่ยงเบนออกไปจากดัชนีชี้วัดในอัตราที่ต่ำ ดังนั้น กองทุนรวมนี้จึงมีประสิทธิภาพในการเลียนแบบดัชนีอ้างอิง ในขณะที่กองทุนรวมที่มีค่า TE สูง แสดงว่าอัตราผลตอบแทนของกองทุนรวมมีการเบี่ยงเบนออกจากดัชนีชี้วัดในอัตราที่สูง ดังนั้น โอกาสที่ผลตอบแทนการลงทุนจะเป็นไปตามผลตอบแทนของ benchmark ก็จะลดน้อยลง เป็นต้น

Yield to Maturity : อัตราผลตอบแทนจากการลงทุนในตราสารหนี้โดยถือจนครบกำหนดอายุ

ซึ่งคำนวณจากดอกเบี้ยที่จะได้รับในอนาคตตลอดอายุตราสารและเงินต้นที่จะได้รับคืนนำมาคิดลดเป็นมูลค่าปัจจุบัน โดยใช้วัดอัตราผลตอบแทนของกองทุนรวมตราสารหนี้ คำนวณจากค่าเฉลี่ยถ่วงน้ำหนักของ Yield to Maturity ของตราสารหนี้แต่ละตัวที่กองทุนมีการลงทุน และเนื่องจาก Yield to Maturity มีหน่วยมาตรฐานเป็นเปอร์เซ็นต์ต่อปี จึงสามารถนำไปใช้เปรียบเทียบอัตราผลตอบแทนระหว่างกองทุนรวมตราสารหนี้ที่มีนโยบายถือครองตราสารหนี้จนครบกำหนดอายุและมีลักษณะการลงทุนที่ใกล้เคียงกันได้

บริษัทหลักทรัพย์จัดการกองทุน ยูโอบี (ประเทศไทย) จำกัด

ชั้น 23A, 25 อาคารเอเชียเซ็นเตอร์ เลขที่ 173/27-30, 31-33

ถนนสาทรใต้ แขวงทุ่งมหาเมฆ เขตสาทร กรุงเทพมหานคร 10120

โทรศัพท์ : 0-2786-2000

www.uobam.co.th

รายละเอียดและอันดับความน่าเชื่อถือของตราสารหนี้ ตราสารกึ่งหนี้กึ่งทุน หรือเงินฝากที่ลงทุนหรือมีไว้

กองทุนเปิด ยูไนเต็ด แบทเตอร์รี่ แอนด์ อีวี เทคโนโลยี ฟันด์

ณ วันที่ 31 มีนาคม 2568

ผู้ออก/ผู้รับรอง/ผู้ค้ำประกัน	อันดับความน่าเชื่อถือ	มูลค่าตามราคาตลาด	%NAV
(ก) กลุ่มตราสารภาครัฐไทย และตราสารภาครัฐต่างประเทศ		0.00	0.00
(ข) กลุ่มตราสารของธนาคารที่มีกฎหมายเฉพาะจัดตั้งขึ้น ธนาคารพาณิชย์ หรือบริษัทเงินทุน เป็นผู้ออก ผู้ส่งจ่าย ผู้รับรอง		16,567,382.74	2.38
ธนาคารกสิกรไทย จำกัด (มหาชน)	AA+	16,567,382.74	2.38
(ค) กลุ่มตราสารที่มีอันดับความน่าเชื่อถืออยู่ในอันดับที่สามารถลงทุนได้		0.00	0.00
(ง) กลุ่มตราสารที่มีอันดับความน่าเชื่อถืออยู่ในอันดับต่ำกว่าอันดับที่สามารถลงทุนได้ หรือไม่ได้รับการจัดอันดับความน่าเชื่อถือ		0.00	0.00
	รวมทั้งหมด	16,567,382.74	

This is a marketing communication. Please refer to the fund prospectus and offering documents, including the Key Information Document (“KID”) or Key Investor Information Document (“KIID”) as applicable, before making any final investment decisions. Investors should note that by making an investment they will own shares in the fund, and not the underlying assets.

NEUBERGERBERMAN

Neuberger Berman Next Generation Mobility Fund

31 March 2025

FUND OBJECTIVE

The fund aims to increase the value of your shares over the long-term by investing in a portfolio of global equity holdings that are involved with or derive benefit from operating within the long-term trend of the proliferation of autonomous, electric and connected vehicles - Next Generation Mobility. The fund may invest in companies of any market capitalisation but shall typically invest in companies that have market capitalisation greater than USD 500 million at time of purchase.

The fund invests in securities that meet the criteria set out in the Sustainable Exclusion Policy, as detailed in the Prospectus.

MANAGEMENT TEAM

Hari Ramanan
Senior Portfolio Manager

Charlie Lim
Co-Portfolio Manager

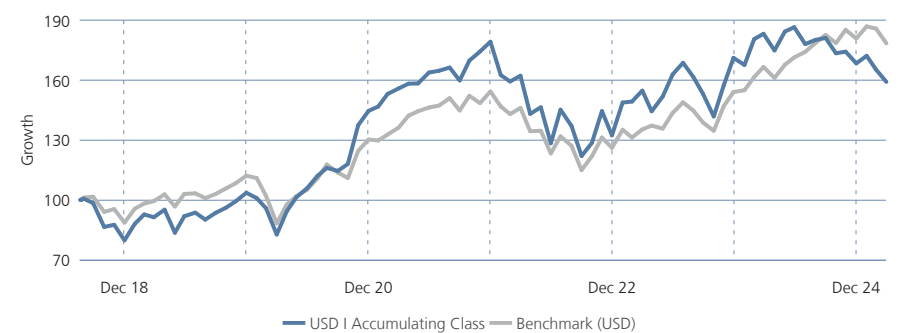
Yan Taw Boon
Co-Portfolio Manager

FUND FACTS

Inception Date (Fund)	21 August 2018
Base Currency (Fund)	USD
Fund AUM (USD million)	98.37
Domicile	Ireland
Vehicle	UCITS
Valuation	Daily
Settlement (Subscription)	T+3
Trading Deadline	15:00 (Dublin Time)
Regulator	Central Bank of Ireland
Benchmark	MSCI All-Country World Index (ACWI) (Total Return, Net of Tax, USD)

CUMULATIVE PERFORMANCE

Past performance does not predict future returns.



PERFORMANCE (%) ¹	1m ²	3m ²	YTD ²	1y ²	3y ³	5y ³	10y ³	SI ^{3,4}
USD I Accumulating Class	-3.74	-5.51	-5.51	-13.18	-0.64	14.05	-	7.30
Benchmark (USD)	-3.95	-1.32	-1.32	7.15	6.91	15.18	-	9.19

12 MONTH PERIODS (%) ¹	Mar15 Mar16	Mar16 Mar17	Mar17 Mar18	Mar18 Mar19	Mar19 Mar20	Mar20 Mar21	Mar21 Mar22	Mar22 Mar23	Mar23 Mar24	Mar24 Mar25
USD I Accumulating Class	-	-	-	-	-9.53	88.98	4.10	-4.62	18.45	-13.18
Benchmark (USD)	-	-	-	-	-11.26	54.60	7.28	-7.44	23.22	7.15

CALENDAR (%)	2016	2017	2018 ⁵	2019	2020	2021	2022	2023	2024	2025 ⁶
USD I Accumulating Class	-	-	-20.30	29.99	39.77	24.03	-26.22	29.43	-1.63	-5.51
Benchmark (USD)	-	-	-11.37	26.60	16.25	18.54	-18.36	22.20	17.49	-1.32

The fund is actively managed, which means that the investments are selected at the discretion of the investment manager. The fund is not constrained by its benchmark, which is used for comparison purposes only.

¹Performance to latest month end. YTD - Year to Date, SI - Since Inception, m – month, y - year. 12 month period based on month end NAVs.

²Returns for these periods are cumulative.

³Returns are annualised for periods longer than one year.

⁴Returns from 21 August 2018 to latest month end.

⁵Data shown since the share class inception date.

⁶Performance for the current calendar year is the year to date.

Fund performance is representative of the USD I Accumulating Class and has been calculated to account for the deduction of fees. Investors who subscribe in a currency other than the base currency of the fund should note that returns may increase or decrease as a result of currency fluctuations. **Fund performance does not take account of any commission or costs incurred by investors when subscribing for or redeeming shares.**

TOP 10 HOLDINGS % (MV)

	Fund	Bmrk
BYD Company Limited Class H	6.52	0.08
Kia Corporation	5.03	0.02
Infineon Technologies AG	4.69	0.06
MakeMyTrip Ltd.	4.45	0.00
Hitachi, Ltd.	4.26	0.14
Contemporary Amperex Technology Co., Limited Class A	4.09	0.01
Ferrari NV	4.03	0.07
TechnipFMC plc	3.64	0.00
Eaton Corp. PLC	3.56	0.14
Linde plc	3.37	0.29

CONTACT

Client Services: +44 (0)20 3214 9096
Client Services: +353 1 241 7116
Email: Clientservices@nb.com
Website: www.nb.com
Calls are recorded
Page 1 of 5

For Professional Client Use Only

Neuberger Berman Next Generation Mobility Fund

31 March 2025

RISK CONSIDERATIONS

Market Risk: The risk of a change in the value of a position as a result of underlying market factors, including among other things, the overall performance of companies and the market perception of the global economy.

Liquidity Risk: The risk that the fund may be unable to sell an investment readily at its fair market value. In extreme market conditions this can affect the fund's ability to meet redemption requests upon demand.

Concentration Risk: The fund's investments may be concentrated in a small number of investments and its performance may therefore be more variable than the performance of a more diversified fund.

Emerging Markets Risk: Emerging markets are likely to bear higher risk due to a possible lack of adequate financial, legal, social, political and economic structures, protection and stability as well as uncertain tax positions which may lead to lower liquidity. **The NAV of the fund may experience medium to high volatility due to lower liquidity and the availability of reliable information, as well as due to the fund's investment policies or portfolio management techniques.**

Stock Connect Risk: The Shanghai/Shenzhen-Hong Kong Stock Connect are relatively new trading programmes, where many of the relevant regulations are untested and subject to change at any moment as well as not as active as exchanges in more developed markets which may affect the ability to sell your shares. Additional risks needs to be considered and you should refer to the 'investment risk' section of the prospectus for details.

Smaller Companies Risk: The fund may invest in small capitalisation companies. Such investments involve greater risk than is customarily associated with larger, more established companies due to the greater business risks of small size, limited markets and financial resources, narrow product lines and a frequent lack of depth of management.

Counterparty Risk: The risk that a counterparty will not fulfil its payment obligation for a trade, contract or other transaction, on the due date.

Operational Risk: The risk of direct or indirect loss resulting from inadequate or failed processes, people and systems including those relating to the safekeeping of assets or from external events.

Derivatives Risk: The fund is permitted to use certain types of financial derivative instruments (including certain complex instruments). This may increase the fund's leverage significantly which may cause large variations in the value of your share. Investors should note that the fund may achieve its investment objective by investing principally in Financial Derivative Instruments (FDI). There are certain investment risks that apply in relation to the use of FDI. The fund's use of FDI can involve significant risks of loss.

Currency Risk: Investors who subscribe in a currency other than the base currency of the fund are exposed to currency risk. Fluctuations in exchange rates may affect the return on investment. Where past performance is shown it is based on the share class to which this factsheet relates. **If the currency of this share class is different from your local currency, then you should be aware that due to exchange rate fluctuations the performance shown may increase or decrease if converted into your local currency.**

For full information on these and other risks, please refer to the fund prospectus and offering documents, including the KID or KIID, as applicable.

SECTOR ALLOCATIONS % (MV)

	Fund	Bmrk
Industrials	29.57	10.57
Information Technology	28.44	23.37
Consumer Discretionary	26.56	10.64
Materials	7.49	3.63
Energy	3.64	4.16
Communication Services	0.73	8.16
Consumer Staples	0.00	6.29
Financials	0.00	18.06
Health Care	0.00	10.32
Real Estate	0.00	2.12
Utilities	0.00	2.69
Cash	3.56	0.00

REGIONAL ALLOCATIONS % (MV)

	Fund	Bmrk
United States	31.74	63.88
Europe ex-UK	25.15	11.87
Emerging Market Countries	28.28	10.34
United Kingdom	7.01	3.73
Japan	4.26	4.85
Canada	0.00	2.78
Africa / Middle East	0.00	0.21
Asia Pacific ex-Japan	0.00	2.34
Cash	3.56	0.00

RISK MEASURES

	3 years
Alpha (%)	-7.09
Tracking Error (%)	11.67
Beta	1.33
Sharpe Ratio	-0.09
Information Ratio	-0.65
R-Squared (%)	81.55
Standard Deviation	24.06

CHARACTERISTICS

	Fund	Bmrk
Number of Securities	42	2,557
Weighted Average Market Cap (USD Million)	185,965	599,076
Forward Price/Earnings (P/E) ratio	22.01	18.09
Estimated 3-5 Year EPS Growth (%)	15.47	11.66
Dividend Yield (%)	1.18	1.88
Price / Sales	2.00	2.43

ASSET SUMMARY

	Fund
Cash Equivalents (%)	3.56
Assets in Top 10 Holdings (%)	43.65

Neuberger Berman Next Generation Mobility Fund

31 March 2025

I SHARE CLASS PERFORMANCE

Past performance does not predict future returns.

PERFORMANCE (%) ⁷	Inception Date	1m ⁸	3m ⁸	YTD ⁸	1y ⁸	3y ⁹	5y ⁹	10y ⁹	SI ⁹
EUR I Accumulating Class	13-01-2021	-3.89	-6.09	-6.09	-14.86	-3.41	-	-	-1.46
USD I Accumulating Class	21-08-2018	-3.74	-5.51	-5.51	-13.18	-0.64	14.05	-	7.30
USD I Distributing Class	21-08-2018	-3.75	-5.52	-5.52	-13.19	-0.64	14.04	-	7.31
Benchmark (USD)	-	-3.95	-1.32	-1.32	7.15	6.91	15.18	-	9.19 ¹⁰

12 MONTH PERIODS (%) ⁷	Inception Date	Mar 15 Mar 16	Mar 16 Mar 17	Mar 17 Mar 18	Mar 18 Mar 19	Mar 19 Mar 20	Mar 20 Mar 21	Mar 21 Mar 22	Mar 22 Mar 23	Mar 23 Mar 24	Mar 24 Mar 25
EUR I Accumulating Class	13-01-2021	-	-	-	-	-	-	2.56	-8.63	15.84	-14.86
USD I Accumulating Class	21-08-2018	-	-	-	-	-9.53	88.98	4.10	-4.62	18.45	-13.18
USD I Distributing Class	21-08-2018	-	-	-	-	-9.46	88.86	4.10	-4.62	18.46	-13.19
Benchmark (USD)	-	-	-	-	-	-11.26	54.60	7.28	-7.44	23.22	7.15

CALENDAR (%)	Inception Date	2016	2017	2018	2019	2020	2021	2022	2023	2024	2025 ¹¹
EUR I Accumulating Class	13-01-2021	-	-	-	-	-	16.00 ¹²	-29.22	26.19	-3.38	-6.09
USD I Accumulating Class	21-08-2018	-	-	-20.30 ¹²	29.99	39.77	24.03	-26.22	29.43	-1.63	-5.51
USD I Distributing Class	21-08-2018	-	-	-20.30 ¹²	29.99	39.77	23.98	-26.20	29.46	-1.63	-5.52
Benchmark (USD)	-	-	-	-11.37 ¹⁰	26.60	16.25	18.54	-18.36	22.20	17.49	-1.32

The fund is actively managed, which means that the investments are selected at the discretion of the investment manager. The fund is not constrained by its benchmark, which is used for comparison purposes only.

⁷Performance to latest month end. YTD - Year to Date, SI - Since Inception, m – month, y - year. 12 month period based on month end NAVs.

⁸Returns for these periods are cumulative.

⁹Returns are annualised for periods longer than one year.

¹⁰Data shown since inception of the USD I Accumulating Class.

¹¹Performance for the current calendar year is the year to date.

¹²Data shown since the share class inception date.

Where a benchmark is shown, the benchmark shown is provided in the base currency of the fund and therefore may not be a fair representative comparison to the hedged currency share class shown. The difference in the currency exposure and currency fluctuations in an unhedged benchmark may cause an unintended differential in any performance or risk comparison.

I SHARE CLASS DATA

Share Class	NAV	Initial Sales Charge (Max)	Ongoing Charges	Management Fee	Minimum Investment
EUR I Acc	9.40	0.00%	1.05%*	0.85%	1,000,000
EUR I Acc - Unhedged	15.97	0.00%	1.04%*	0.85%	1,000,000
USD I Acc	15.94	0.00%	1.05%*	0.85%	1,000,000
USD I Dist	15.93	0.00%	1.04%*	0.85%	1,000,000

Share Class	Inception Date	Morningstar Category™	ISIN	Bloomberg	VALOR
EUR I Acc	13-01-2021	Other Equity	IE00BN6HJT78	NENGMIE ID	59052762
EUR I Acc - Unhedged	24-06-2020	Sector Equity Technology	IE00BKPHW879	NBNEIAU ID	50872379
USD I Acc	21-08-2018	Sector Equity Technology	IE00BFY81J05	NBNGMIU ID	43014662
USD I Dist	21-08-2018	Sector Equity Technology	IE00BFLTYG40	NBNGMID ID	43027179

*The ongoing charge figure (which includes the management fee) is an annual charge based on expenses for the period ending 31 December 2024

Some share classes listed are subject to restrictions, please refer to the fund's prospectus for further details.

Investors who subscribe in a currency different from their local currency should note that the costs may increase or decrease as a result of currency and exchange rate fluctuations.

For a full glossary of terms, please refer to www.nb.com/glossary

Neuberger Berman Next Generation Mobility Fund

31 March 2025

ESG DISCLOSURES

The fund complies with the Sustainable Finance Disclosure Regulation (the "SFDR") and is classified as an Article 8 SFDR fund. Neuberger Berman believes that Environmental, Social and Governance ("ESG") factors, like any other factor, should be incorporated in a manner appropriate for the specific asset class, investment objective and style of each investment strategy.

IMPORTANT INFORMATION

Except for performance, the data shown is for the fund and is not specific to the share class, it has not been adjusted to reflect the different fees and expenses of the share class.

Performance of another share class may vary from the results shown based on differences in fees and expenses, and currency.

Source: Neuberger Berman, FactSet and Morningstar.

This document is addressed to professional clients/qualified investors only.

European Economic Area (EEA): This is a marketing document and is issued by Neuberger Berman Asset Management Ireland Limited, which is regulated by the Central Bank Ireland and is registered in Ireland, at 2 Central Plaza, Dame Street, Dublin, D02 T0X4.

United Kingdom and outside the EEA: This document is a financial promotion and is issued by Neuberger Berman Europe Limited, which is authorised and regulated by the Financial Conduct Authority and is registered in England and Wales, at The Zig Zag Building, 70 Victoria Street, London, SW1E 6SQ.

Neuberger Berman Europe Limited is also a registered investment adviser with the Securities and Exchange Commission in the US, and the Dubai branch is regulated by the Dubai Financial Services Authority in the Dubai International Financial Centre.

This fund is a sub-fund of Neuberger Berman Investment Funds PLC, authorised by the Central Bank of Ireland pursuant to the European Communities (Undertaking for Collective Investment in Transferable Securities) Regulations 2011, as amended. The information in this document does not constitute investment advice or an investment recommendation and is only a brief summary of certain key aspects of the fund. **Investors should read the prospectus along with the relevant prospectus supplements and the key information document (KID) or key investor information document (KIID), as applicable** which are available on our website: www.nb.com/europe/literature. Further risk information, investment objectives, fees and expenses and other important information about the fund can be found in the prospectus and prospectus supplements. The fees and charges paid by the Fund will reduce the return on your investment. Certain costs paid by the Fund will be charged in USD, EUR, GBP, CHF, CNY, HKD, DKK, SGD or other currencies and exchange rate fluctuations may cause these costs to increase or decrease when converted into your local currency.

The KID may be obtained free of charge in Danish, Dutch, English, Finnish, French, German, Greek, Icelandic, Italian, Norwegian, Portuguese, Spanish and Swedish (depending on where the relevant sub-fund has been registered for marketing), and the prospectus and prospectus supplements may be obtained free of charge in English, French, German, Italian and Spanish, from www.nb.com/europe/literature, from local paying agents (a list of which can be found in Annex III of the prospectus), or by writing to Neuberger Berman Investment Funds plc, c/o Brown Brothers Harriman Fund Administration Service (Ireland) Ltd, 30 Herbert Street, Dublin 2, Ireland. In the United Kingdom the key investor information document (KIID) may be obtained free of charge in English at the same address or from Neuberger Berman Europe Limited at their registered address.

Neuberger Berman Asset Management Ireland Limited may decide to terminate the arrangements made for the marketing of its funds in all or a particular country.

A summary of the investors' rights is available in English on: www.nb.com/europe/literature

For information on sustainability-related aspects pursuant to Regulation (EU) 2019/2088 of the European Parliament and of the Council of 27 November 2019 on sustainability-related disclosures in the financial services sector please visit www.nb.com/europe/literature. When making the decision to invest in the fund, investors should take into account all the characteristics or objectives of the fund as described in the legal documents.

This document is presented solely for information purposes and nothing herein constitutes investment, legal, accounting or tax advice, or a recommendation to buy, sell or hold a security.

We do not represent that this information, including any third-party information, is complete and it should not be relied upon as such.

No recommendation or advice is being given as to whether any investment or strategy is suitable for a particular investor. Each recipient of this document should make such investigations as it deems necessary to arrive at an independent evaluation of any investment, and should consult its own legal counsel and financial, actuarial, accounting, regulatory and tax advisers to evaluate any such investment.

It should not be assumed that any investments in securities, companies, sectors or markets identified and described were or will be profitable. Investors may not get back the full amount invested.

Any views or opinions expressed may not reflect those of the firm as a whole.

All information is current as of the date of this material and is subject to change without notice.

The fund described in this document may only be offered for sale or sold in jurisdictions in which or to persons to which such an offer or sale is permitted. The fund can only be promoted if such promotion is made in compliance with the applicable jurisdictional rules and regulations. This document and the information contained therein may not be distributed in the US.

Indices are unmanaged and not available for direct investment.

An investment in the fund involves risks, with the potential for above average risk, and is only suitable for people who are in a position to take such risks. For more information please read the prospectus which can be found on our website at: www.nb.com/europe/literature.

Past performance is not a reliable indicator of current or future results. The value of investments may go down as well as up and investors may not get back any of the amount invested. The performance data does not take account of the commissions and costs incurred by investors when subscribing for or redeeming shares.

The value of investments designated in another currency may rise and fall due to exchange rate fluctuations in respect of the relevant currencies. Adverse movements in currency exchange rates can result in a decrease in return and a loss of capital.

Tax treatment depends on the individual circumstances of each investor and may be subject to change, investors are therefore recommended to seek independent tax advice.

Investment in the fund should not constitute a substantial proportion of an investor's portfolio and may not be appropriate for all investors. Diversification and asset class allocation do not guarantee profit or protect against loss.

Notice to investors in the United Kingdom: Neuberger Berman Investment Funds plc is authorised and regulated in Ireland by the Central Bank of Ireland but is not authorised by the Financial Conduct Authority in the UK. The UK Financial Ombudsman Service (FOS) is unlikely to be able to consider complaints in relation to Neuberger Berman Investment Funds plc, its management company Neuberger Berman Asset Management Ireland Limited or its depositary Brown Brothers Harriman Trustee Services (Ireland) Limited. Any losses relating to the management company or depositary are unlikely to be covered by the UK Financial Services Compensation Scheme (FSCS). Prospective investors should consider getting financial advice before deciding to invest and should see Neuberger Berman Investment Funds plc's prospectus for more information.

Notice to investors in Switzerland: This is an advertising document. Neuberger Berman Investment Funds plc is established in Ireland as an investment company with variable capital incorporated with limited liability under Irish law, and the sub-funds are also authorised by the Swiss Financial Market Supervisory Authority (FINMA) for offering and/or advertising to non-qualified investors in and from Switzerland. The Swiss representative and paying agent is BNP Paribas, Paris, Zurich Branch, Selnaustrasse 16, CH-8002 Zürich, Switzerland. The prospectus, the key investor information documents, the memorandum and articles of association and the annual and semi-annual reports are all available free of charge from the representative in Switzerland.

Notice to investors in Spain: The Fund Neuberger Berman Investment Fund plc is registered with the Comisión Nacional del Mercado de Valores ("CNMV") under registration number 295 in Spain.

Notice to investors in Israel: This document has not been approved by the Israeli Securities Authority and will only be distributed to Israeli residents in a manner that will not constitute "an offer to the public" under sections 15 and 15a of the Securities Law, 1968 ("the Securities Law") or section 25 of the Joint Investment Trusts Law, 1994 ("the Joint Investment Trusts Law"), as applicable. The Shares are being offered to a limited number of investors (35 investors or fewer during any given 12 month period) and/or those categories of investors listed in the first schedule ("the Schedule") to the Securities Law ("Sophisticated Investors"), as amended from time to time, who also qualify as Qualified Clients (as defined in the Regulation of Investment Advice, Investment Marketing and Investment Portfolio Management, 1995 ("the Investment Advice Law")); in all cases under circumstances that will fall within the private placement exemption or other exemptions of the Securities Law, the Joint Investment Trusts Law and any applicable guidelines, pronouncements or rulings issued from time to time by the Israel Securities Authority. An offeree identifying itself as a Sophisticated Investor will be required to confirm in writing that it falls within one of the criteria for being deemed as such (and, in certain cases, additionally to provide third party confirmation of the same) and that it is aware of the consequences of being classified as a Sophisticated Investor. This document may not be reproduced or used for any other purpose, nor be furnished to any other person other than those to whom copies have been sent. As a prerequisite to the receipt of a copy of this document a recipient may be required by the issuer to provide confirmation that it is a Sophisticated Investor purchasing Shares for its own account or, where applicable, for other Sophisticated Investors. If any recipient in Israel of a copy of this document is not a Sophisticated Investor or has not been notified by Neuberger Berman Europe Limited that it falls within the limited number of investors referred to above, such recipient should promptly return this document to Neuberger Berman Europe Limited. Any offeree who purchases Shares is purchasing such Shares for his or its own benefit and account and not with the aim or intention of distributing or offering such Shares to other parties (other than, in the case of an offeree which is an Sophisticated Investor by virtue of it being a banking corporation, portfolio manager or member of the Tel Aviv Stock Exchange, as defined in the Schedule, where such offeree is purchasing Shares for another party which is an Sophisticated Investor). Nothing in this document should be considered as investment advice or investment marketing, as defined in the Investment Advice Law. Neuberger Berman Europe Limited is not licensed under the Investment Advice Law, nor does it carry the insurance as required of a licensee thereunder. Investors are encouraged to seek competent investment advice from a locally licensed investment adviser prior to making the investment, as well as legal, business and tax advice from competent local advisers. This document does not constitute an offer to sell or solicitation of an offer to buy any securities or fund units other than the Shares offered hereby, nor does it constitute an offer to sell or solicitation of an offer to buy from any person or persons in any state or other jurisdiction in which such offer or solicitation would be unlawful, or in which the person making such offer or solicitation is not qualified to do so, or to a person or persons to whom it is unlawful to make such offer or solicitation.

Notice to investors in Bahrain: The document has not been reviewed or approved by the Central Bank of Bahrain which takes no responsibility for its contents. No offer to the public to purchase the fund will be made in the Kingdom of Bahrain and this document is intended to be read by the addressee only and must not be passed to, issued to, or shown to the public generally. The Central Bank of Bahrain and the Bahrain stock exchange assume no responsibility for the accuracy and completeness of the statements and information contained in this document and expressly disclaim any liability whatsoever for any loss howsoever arising from reliance upon the whole or any part of the contents of this document.

Notice to investors in the Dubai International Finance Center: This document is issued by Neuberger Berman Europe Limited ("NBEL") which is authorised and regulated by the UK Financial Conduct Authority ("FCA") and is registered in England and Wales, at The Zig Zag Building, 70 Victoria Street, London, SW1E 6SQ and is also a Registered Investment Adviser with the Securities and Exchange Commission ("SEC") in the U.S. and regulated by the Dubai Financial Services Authority. This document relates to a fund which is not subject to any form of regulation or approval by the Dubai Financial Services Authority ("DFSA"). The DFSA has no responsibility for reviewing or verifying any prospectus or other documents in connection with this fund. Accordingly, the DFSA has not approved the prospectus or any other associated documents nor taken any steps to verify the information set out in this document, and has no responsibility for it. The units to which this document relates may be illiquid and/or subject to restrictions on their resale. Prospective purchasers should conduct their own due diligence on the units. If you do not understand the contents of this document you should consult an authorised financial adviser. This offer is not directed to retail clients.

Neuberger Berman Next Generation Mobility Fund

31 March 2025

Notice to investors in Kuwait: This document is not for circulation to private investors nor to the public in Kuwait. The fund has not been licensed for offering in Kuwait by the Kuwait Capital Markets Authority or any other relevant Kuwaiti government agency. The offering of the fund in Kuwait on the basis of a private placement or public offering is, therefore, restricted in accordance with Law No. 7 of 2010 and the bylaws thereto (as amended). No private or public offering of the fund is being made in Kuwait, and no agreement relating to the sale of the fund will be concluded in Kuwait. No marketing or solicitation or inducement activities are being used to offer or market the fund in Kuwait.

For Residents of the Sultanate of Oman: The information contained in this document neither constitutes a public offer of securities in the Sultanate of Oman as contemplated by the Law of Commercial Companies (Royal Decree 18/2019) or the Securities Law (Royal Decree 46/2022), nor does it constitute an offer to sell, or the solicitation of any offer to buy Non-Omani securities in the Sultanate of Oman as contemplated by Article 139 of the Executive Regulations to the Capital Market Law (issued by Decision No. 1/2009). Additionally, this private placement memorandum is not intended to lead to the conclusion of any contract of whatsoever nature within the territory of the Sultanate of Oman.

Note to investors in Qatar: The fund is only being offered to a limited number of investors who are willing and able to conduct an independent investigation of the risks involved in an investment in such fund. The promotional documentation does not constitute an offer to the public and is for the use only of the named addressee and should not be given or shown to any other person (other than employees, agents or consultants in connection with the addressee's consideration thereof). The fund has not been and will not be registered with the Qatar Central Bank or under any laws of the State of Qatar. No transaction will be concluded in your jurisdiction and any inquiries regarding the fund should be made to Neuberger Berman Europe Limited.

Notice to Investors in Saudi Arabia: This document may not be distributed in the Kingdom except to such persons as are permitted under the Investment Funds Regulations issued by the Capital Market Authority. The Capital Market Authority does not make any representation as to the accuracy or completeness of this document, and expressly disclaims any liability whatsoever for any loss arising from, or incurred in reliance upon, any part of this document. Prospective subscribers of the securities offered hereby should conduct their own due diligence on the accuracy of the information relating to the securities to be offered. If you do not understand the contents of this document, you should consult an authorised financial adviser.

FOR UNITED ARAB EMIRATES (EXCLUDING DUBAI INTERNATIONAL FINANCIAL CENTRE (DIFC) AND ABU DHABI GLOBAL MARKET (ADGM)) RESIDENTS ONLY: This document, and the information contained herein, does not constitute, and is not intended to constitute, a public offer of securities in the United Arab Emirates ("UAE") and accordingly should not be construed as such. The Fund is only being offered to a limited number of investors in the UAE who (a) are willing and able to conduct an independent investigation of the risks involved in an investment in such Fund, and (b) upon their specific request. The Fund has not been approved by or licensed or registered with the UAE Central Bank, the Securities and Commodities Authority, or any other relevant licensing authorities or governmental agencies in the UAE. The document is for the use of the named addressee only, who has specifically requested it without a promotion effected by Neuberger Berman Europe Limited, its promoters or the distributors of its units, and should not be given or shown to any other person (other than employees, agents or consultants in connection with the addressee's consideration thereof). No transaction will be concluded in the UAE and any enquiries regarding the Fund should be made to Neuberger Berman Europe Limited.

© 2025 Morningstar. All Rights Reserved. The information contained herein: (1) is proprietary to Morningstar and/or its content providers; (2) may not be copied or distributed; and (3) is not warranted to be accurate, complete or timely. Neither Morningstar nor its content providers are responsible for any damages or losses arising from any use of this information. Past performance is no guarantee of future results. For more detailed information about Morningstar's Rating, including its category rating methodology, please go to <https://shareholders.morningstar.com/investor-relations/governance/Compliance--Disclosure/default.aspx>

No part of this document may be reproduced in any manner without prior written permission of Neuberger Berman.

The "Neuberger Berman" name and logo are registered service marks of Neuberger Berman Group LLC.

© 2025 Neuberger Berman Group LLC. All rights reserved.

Robeco Smart Mobility I USD

Robeco Smart Mobility is an actively managed fund that invests globally in companies involved in the transformation and decarbonization of the global transportation sector. The selection of these stocks is based on fundamental analysis. The fund has sustainable investment as its objective, within the meaning of Article 9 of the Regulation (EU) 2019/2088 of 27 November 2019 on Sustainability-related disclosures in the financial sector. The strategy integrates sustainability criteria as part of the stock selection process and through a theme-specific sustainability assessment. The portfolio is built on the basis of an eligible investment universe that includes companies whose business models contribute to the thematic investment objectives. The assessment regarding relevant SDGs uses an internally developed framework, more information on which can be obtained at www.robeco.com/si. The fund's objective is also to achieve a better return than the index.



Pieter Busscher CFA, Clément Chamboulive, Giacomo Fumagalli
Fund manager since 01-08-2021

Performance

	Fund	Index
1 m	-6.30%	-4.45%
3 m	-2.82%	-1.79%
Ytd	-2.82%	-1.79%
1 Year	0.91%	7.04%
2 Years	-2.50%	15.72%
3 Years	-1.97%	7.58%
5 Years	15.01%	16.13%
Since 07-2018	7.63%	9.90%

Annualized (for periods longer than one year)
Note: due to a difference in measurement period between the fund and the index, performance differences may arise. For further info, see last page.

Calendar year performance

	Fund	Index
2024	-1.13%	18.67%
2023	16.41%	23.79%
2022	-26.12%	-18.14%
2021	11.44%	21.82%
2020	62.54%	15.90%
2022-2024	-5.26%	6.34%
2020-2024	9.02%	11.17%

Annualized (years)

Index

MSCI World Index TRN

General facts

Morningstar	★★★★
Type of fund	Equities
Currency	USD
Total size of fund	USD 351,442,442
Size of share class	USD 20,897,954
Outstanding shares	128,000
1st quotation date	29-10-2020
Close financial year	31-12
Ongoing charges	0.98%
Daily tradable	Yes
Dividend paid	No
Ex-ante tracking error limit	-
Management company	Robeco Institutional Asset Management B.V.

Sustainability profile

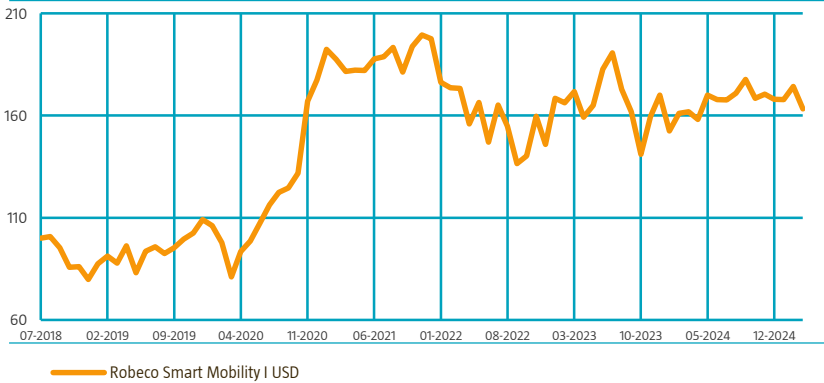
- Exclusions++
- ESG Integration
- Voting
- ESG Target



For more information on exclusions see <https://www.robeco.com/exclusions/>
For more information on target universe methodology see <https://www.robeco.com/si>

Performance

Indexed value (until 31-03-2025) - Source: Robeco



Performance

Based on transaction prices, the fund's return was -6.30%.

Leapmotor delivered strong March results, maintaining momentum from February's 280% YoY growth and targeting 500,000 sales in 2025. Hesai posted a positive Q4 net income, bolstering investor confidence amid Mercedes-Benz LIDAR rumors. BYD hit record stock highs after unveiling ultra-fast charging tech. Shimano rose on a share buyback plan, while Stadler Rail gained on a bullish outlook. Pony.ai, Renesas, Infineon, NXP, and Ambarella saw stock pressure despite solid fundamentals and guidance.

Market development

In March 2025, the electric vehicle (EV) market maintained strong growth, led by BYD with 377,420 vehicles sold – a 24.8% year-over-year increase – including over 72,000 units overseas. XPeng saw a 268% surge with more than 33,000 deliveries, marking its fifth consecutive month above 30,000, while Leapmotor delivered over 37,000 vehicles, a 154% rise and the highest among new carmakers. In Europe, EV adoption showed mixed trends; countries such as Denmark, Sweden, and the Netherlands remained strong, but Tesla faced challenges in several markets, though the new Model Y ramp-up may shift the dynamics.

Expectation of fund manager

The underlying fundamentals (as reflected by the core themes addressed by the strategy) are very robust. Technology companies with strong and sustainable moats remain the focus of the strategy's investments. These companies focus on the development of high-voltage electric, low-voltage electronic and software-managed solutions that enable electrification, connectivity and autonomous driving. Other key enabling technologies include battery management systems, power inverters and artificial intelligence (AI). The strategy will also continue to seek exposure to the EV market as well as to companies helping to develop EV infrastructure worldwide.

Top 10 largest positions

BYD is a leading EV producer based in China, with globally expanding manufacturing operations. CATL is a leading producer of batteries for EVs. Infineon is a leading power semiconductor company. Schneider Electric is a leading producer of chargers for electric vehicles. Texas Instruments is a leading analog power semiconductor company.

Fund price

31-03-25	USD	163.27
High Ytd (20-02-25)	USD	185.34
Low Ytd (31-03-25)	USD	163.27

Fees

Management fee	0.80%
Performance fee	None
Service fee	0.12%

Legal status

Investment company with variable capital incorporated under Luxembourg law (SICAV)
 Issue structure Open-end
 UCITS V Yes
 Share class I USD
 This fund is a subfund of Robeco Capital Growth Funds, SICAV.

Registered in

Austria, Belgium, Finland, France, Germany, Ireland, Italy, Liechtenstein, Netherlands, Singapore, Spain, Sweden, Switzerland, United Kingdom

Currency policy

The fund is allowed to pursue an active currency policy to generate extra returns and can engage in currency hedging transactions.

Risk management

Risk management is fully integrated into the investment process to ensure that positions always meet the investment guidelines.

Dividend policy

In principle the fund does not intend to distribute dividend and so both the income earned by the fund and its overall performance are reflected in its share price.

Fund codes

ISIN	LU2145466475
Bloomberg	RSSMEIU LX
WKN	A2QD28
Valoren	55744756

Top 10 largest positions

Holdings

	Sector	%
BYD Co Ltd	Automobiles	6.03
Infineon Technologies AG	Semiconductors & Semiconductor Equipment	4.80
Analog Devices Inc	Semiconductors & Semiconductor Equipment	4.48
Texas Instruments Inc	Semiconductors & Semiconductor Equipment	4.44
QUALCOMM Inc	Semiconductors & Semiconductor Equipment	4.34
Sociedad Quimica y Minera de C ADR	Chemicals	4.28
Schneider Electric SE	Electrical Equipment	4.27
Contemporary Amperex Technology Co Ltd	Electrical Equipment	4.10
Zhejiang Leapmotor Technology Co Ltd	Automobiles	3.99
NXP Semiconductors NV	Semiconductors & Semiconductor Equipment	3.97
Total		44.70

Top 10/20/30 weights

TOP 10	44.70%
TOP 20	73.34%
TOP 30	91.20%

Statistics

	3 Years	5 Years
Tracking error ex-post (%)	15.94	16.75
Information ratio	-0.55	0.00
Sharpe ratio	-0.21	0.50
Alpha (%)	-7.54	-2.14
Beta	1.35	1.32
Standard deviation	26.94	26.69
Max. monthly gain (%)	15.78	26.61
Max. monthly loss (%)	-12.87	-12.87

Above mentioned ratios are based on gross of fees returns

Hit ratio

	3 Years	5 Years
Months outperformance	17	31
Hit ratio (%)	47.2	51.7
Months Bull market	21	38
Months outperformance Bull	12	21
Hit ratio Bull (%)	57.1	55.3
Months Bear market	15	22
Months Outperformance Bear	5	10
Hit ratio Bear (%)	33.3	45.5

Above mentioned ratios are based on gross of fees returns

Changes

This share class shows performance information prior to its launch date. On the launch date of this share class, the fund absorbed Multipartner SICAV - Robeco Smart Mobility Fund. Performance prior to the launch date has been simulated on the basis of the past performance of the absorbed fund that had similar investment policy and applied higher or comparable charges.

Asset Allocation

Asset allocation		
Equity		95.5%
Cash		4.5%

Sector allocation

The fund invests in companies exposed to structural growth trends of the 'Smart Mobility' theme. As a consequence, the portfolio is particularly invested in companies in the technology sector, followed by the industrial and consumer discretionary sectors.

Sector allocation		Deviation index	
Semiconductors & Semiconductor Equipment	<div><div></div></div> 38.9%	<div><div></div></div> 31.2%	
Automobiles	<div><div></div></div> 17.2%	<div><div></div></div> 15.3%	
Electrical Equipment	<div><div></div></div> 14.6%	<div><div></div></div> 13.5%	
Electronic Equipment, Instruments & Components	<div><div></div></div> 12.0%	<div><div></div></div> 11.3%	
Chemicals	<div><div></div></div> 6.8%	<div><div></div></div> 5.2%	
Software	<div><div></div></div> 2.9%	<div><div></div></div> -4.9%	
Leisure Products	<div><div></div></div> 2.2%	<div><div></div></div> 2.2%	
Auto Components	<div><div></div></div> 1.6%	<div><div></div></div> 1.4%	
Machinery	<div><div></div></div> 1.3%	<div><div></div></div> -0.6%	
Household Durables	<div><div></div></div> 1.3%	<div><div></div></div> 0.8%	
Hotels, Restaurants & Leisure	<div><div></div></div> 1.1%	<div><div></div></div> -0.8%	
Other	<div><div></div></div> 0.0%	<div><div></div></div> -74.4%	

Regional allocation

The fund invests globally. Most exposure is to US-listed stocks, followed by the Eurozone, Japan, Taiwan, South Korea, Switzerland and China.

Regional allocation		Deviation index	
America	<div><div></div></div> 41.0%	<div><div></div></div>	-34.1%
Asia	<div><div></div></div> 40.1%	<div><div></div></div>	32.1%
Europe	<div><div></div></div> 18.8%	<div><div></div></div>	2.2%
Middle East	<div><div></div></div> 0.0%	<div><div></div></div>	-0.2%

Currency allocation

The fund has no currency hedges in place. This means the currency allocation is a reflection of the investments of the fund.

Currency allocation			Deviation index	
U.S. Dollar	<div><div></div></div>	42.4%	<div><div></div></div>	-29.9%
Hong Kong Dollar	<div><div></div></div>	14.2%	<div><div></div></div>	13.7%
Japanese Yen	<div><div></div></div>	12.0%	<div><div></div></div>	6.6%
Euro	<div><div></div></div>	11.5%	<div><div></div></div>	2.8%
Taiwan Dollar	<div><div></div></div>	4.9%	<div><div></div></div>	4.9%
Chilean Peso	<div><div></div></div>	4.1%	<div><div></div></div>	4.1%
Chinese Renminbi (Yuan)	<div><div></div></div>	3.9%	<div><div></div></div>	3.9%
Swiss Franc	<div><div></div></div>	3.5%	<div><div></div></div>	1.0%
Korean Won	<div><div></div></div>	2.5%	<div><div></div></div>	2.5%
Pound Sterling	<div><div></div></div>	1.0%	<div><div></div></div>	-2.8%
Canadian Dollar	<div><div></div></div>	0.0%	<div><div></div></div>	-3.1%
Singapore Dollar	<div><div></div></div>	0.0%	<div><div></div></div>	-0.4%
Other	<div><div></div></div>	0.0%	<div><div></div></div>	-3.4%

ESG Important information

The sustainability information in this factsheet can help investors integrate sustainability considerations in their process. This information is for informational purposes only. The reported sustainability information may not at all be used in relation to binding elements for this fund. A decision to invest should take into account all characteristics or objectives of the fund as described in the prospectus. The prospectus is available on request and free of charge on the Robeco website.

Sustainability

The fund's sustainable investment objective is to support the transformation and decarbonization of the global transportation sector. The transformation and decarbonization of the global transportation sector and sustainability considerations are incorporated in the investment process by the means of a target universe definition, exclusions, ESG integration, a carbon footprint target and voting. The fund only invests in companies that have a significant thematic fit as per Robeco's thematic universe methodology. Through screening on both Robeco's internally developed SDG Framework and Robeco's exclusion policy, the fund does not invest in issuers that have a negative impact on the SDGs, are in breach of international norms or where products have been deemed controversial. Financially material ESG factors are integrated in the bottom-up fundamental investment analysis to assess existing and potential ESG risks and opportunities. The fund's weighted carbon footprint will be equal to or better than that of its Climate Transition Benchmark. In addition, where a stock issuer is flagged for breaching international standards in the ongoing monitoring, the issuer will become subject to exclusion. Lastly, the fund makes use of shareholder rights and applies proxy voting in accordance with Robeco's proxy voting policy.

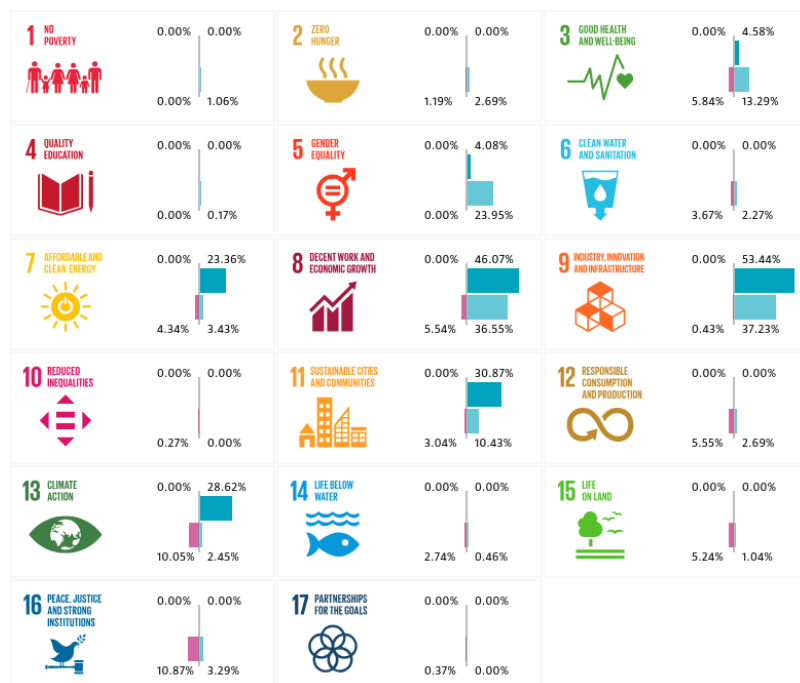
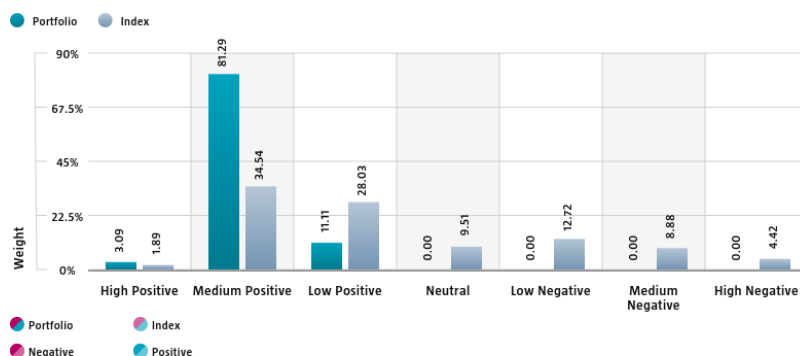
For more information please visit the sustainability-related disclosures.

The index used for all sustainability visuals is based on MSCI World Index TRN.

SDG Impact Alignment

This distribution across SDG scores shows the portfolio weight allocated to companies with a positive, negative and neutral impact alignment with the Sustainable Development Goals (SDG) based on Robeco's SDG Framework. The framework utilizes a three-step approach to assess a company's impact alignment with the relevant SDGs and assign a total SDG score. The score ranges from positive to negative impact alignment with levels from high, medium or low impact alignment. This results in a 7-step scale from -3 to +3. For comparison, index figures are provided alongside that of the portfolio. Only holdings mapped as corporates are included in the figures.

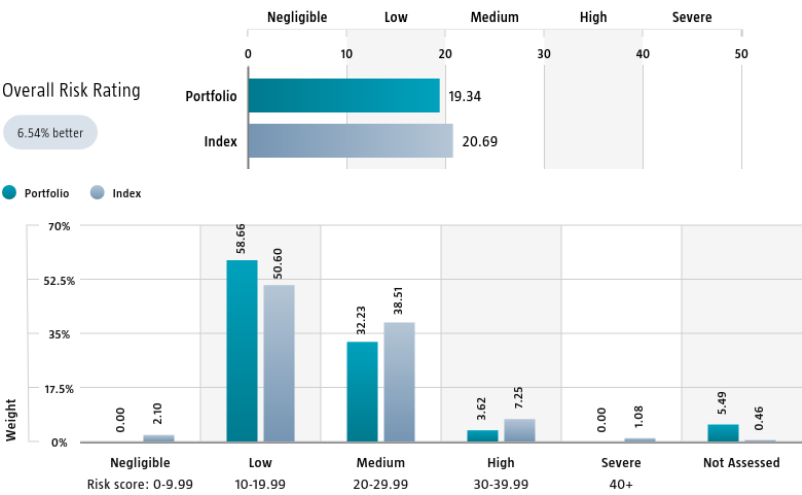
Use of the United Nations Sustainable Development Goals (SDG) logos, including the colour wheel, and icons shall only serve explanatory and illustrative purposes and may not be interpreted as an endorsement by the United Nations of this entity, or the product(s) or service(s) mentioned in this document. The opinions or interpretations shown in this document hence do not reflect the opinion or interpretations of the United Nations.



Source: Robeco. Data derived from internal processes.

Sustainalytics ESG Risk Rating

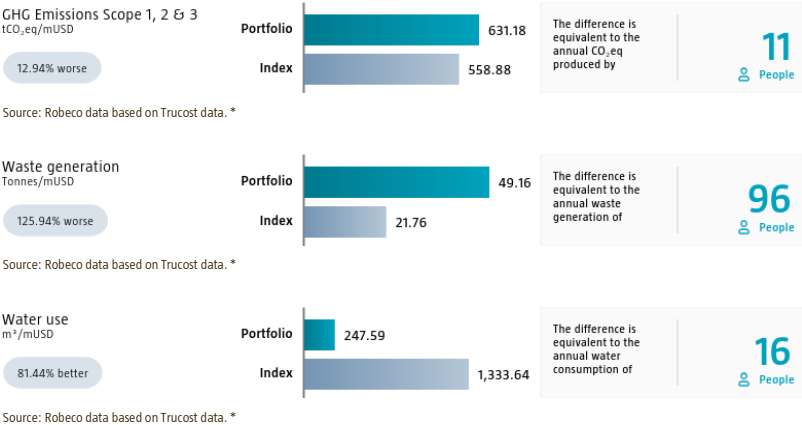
The Portfolio Sustainalytics ESG Risk Rating chart displays the portfolio's ESG Risk Rating. This is calculated by multiplying each portfolio component's Sustainalytics ESG Risk Rating by its respective portfolio weight. The Distribution across Sustainalytics ESG Risk levels chart shows the portfolio allocations broken into Sustainalytics' five ESG risk levels: negligible (0-10), low (10-20), medium (20-30), high (30-40) and severe (40+), providing an overview of portfolio exposure to the different ESG risk levels. Index scores are provided alongside the portfolio scores, highlighting the portfolio's ESG risk level compared to the index. Only holdings mapped as corporates are included in the figures.



Source: Copyright ©2025 Sustainalytics. All rights reserved.

Environmental Footprint

Environmental footprint expresses the total resource consumption of the portfolio per mUSD invested. Each assessed company's footprint is calculated by normalizing resources consumed by the company's enterprise value including cash (EVIC). We aggregate these figures to portfolio level using a weighted average, multiplying each assessed portfolio constituent's footprint by its respective position weight. For comparison, index footprints are shown besides that of the portfolio. The equivalent factors that are used for comparison between the portfolio and index represent European averages and are based on third-party sources combined with own estimates. As such, the figures presented are intended for illustrative purposes and are purely an indication. Only holdings mapped as corporates are included in the figures.



* Source: S&P Trucost Limited © Trucost 2025. All rights in the Trucost data and reports vest in Trucost and/or its licensors. Neither Trucost, nor its affiliates, nor its licensors accept any liability for any errors, omissions, or interruptions in the Trucost data and/or reports. No further distribution of the Data and/or Reports is permitted without Trucost's express written consent.

Engagement

Robeco distinguishes between three types of engagement.

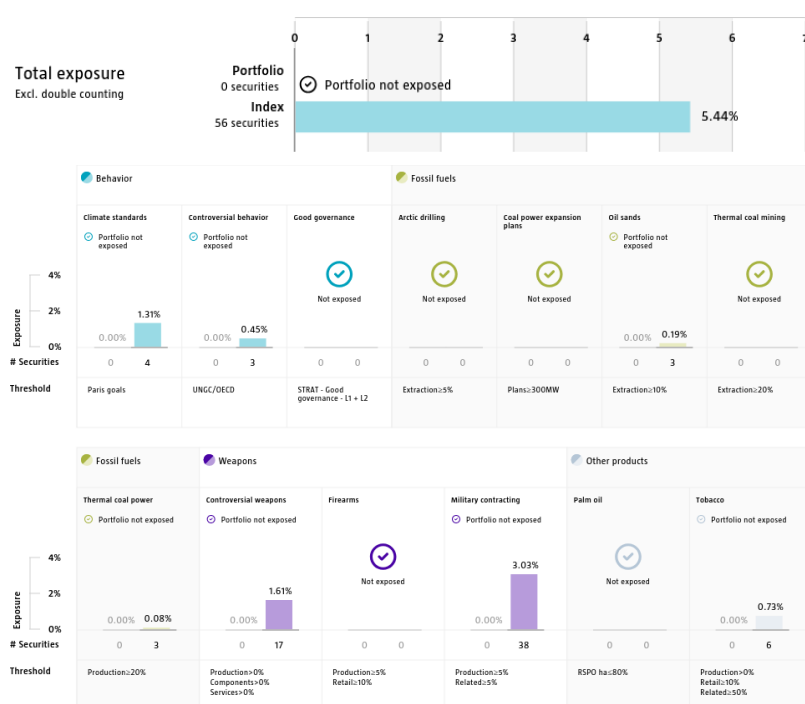
Value Engagement focuses on long-term issues that are financially material and/or are causing adverse sustainability impacts. The themes can be broken into Environmental, Social, Governance, or Voting-related. SDG Engagement aims to drive a clear and measurable improvement in a company's SDG contribution. Enhanced engagement is triggered by misconduct and focuses on companies severely breaching international standards. The report is based on all companies in the portfolio for which engagement activities have taken place during the past 12 months. Note that companies may be under engagement in multiple categories simultaneously. While the total portfolio exposure excludes double counting, it may not equal the sum of individual category exposures.

	Portfolio exposure	# companies engaged with	# activities with companies engaged with
Total (* excluding double counting)	28.13%	9	28
Environmental	21.36%	6	21
Social	3.55%	1	4
Governance	1.20%	1	2
Sustainable Development Goals	2.02%	1	1
Voting Related	0.00%	0	0
Enhanced	0.00%	0	0

Source: Robeco. Data derived from internal processes.

Exclusions

The Exclusions charts display the degree of adherence to exclusion applied by Robeco. For reference, index exposures are shown beside that of the portfolio. Thresholds are based on revenues unless otherwise indicated. For more information about the exclusion policy and which level applies, please refer to the Exclusion Policy and Exclusion List available on Robeco.com.



Source: We use several data sources such as Sustainalytics, RSPO (Roundtable on Sustainable Palm Oil), World Bank, Freedom House, Fund for Peace and International Sanctions; further policy document available [Exclusion Policy](#)

Investment policy

Robeco Smart Mobility is an actively managed fund that invests globally in companies involved in the transformation and decarbonization of the global transportation sector. The selection of these stocks is based on fundamental analysis. The fund has sustainable investment as its objective, within the meaning of Article 9 of the Regulation (EU) 2019/2088 of 27 November 2019 on Sustainability-related disclosures in the financial sector. The strategy integrates sustainability criteria as part of the stock selection process and through a theme-specific sustainability assessment. The portfolio is built on the basis of an eligible investment universe that includes companies whose business models contribute to the thematic investment objectives. The assessment regarding relevant SDGs uses an internally developed framework, more information on which can be obtained at www.robeco.com/si. The fund's objective is also to achieve a better return than the index.

The fund has sustainable investment as its objective within the meaning of Article 9 of the European Sustainable Finance Disclosure Regulation. The fund furthes the decarbonization of the global transportation sector through investments in its electrification by investing in companies that advance the following UN Sustainable Development Goals (UN SDGs): Affordable and Clean Energy goal, Decent work and economic growth, Industry, innovation and infrastructure, Sustainable cities and communities, and Climate Action. The fund integrates ESG (Environmental, Social and Governance) factors in the investment process and applies sustainability indicators, including but not limited to Robeco's Good Governance policy, normative, activity-based and region-based exclusions, carbon reduction target and proxy voting.

Fund manager's CV

Pieter Busscher is Portfolio Manager of the Robeco Smart Materials and Robeco Smart Mobility strategies and member of the Thematic Investing team. He started at Robeco in 2007 as a Deputy Portfolio Manager for the Sustainable Water strategy. Pieter became the Portfolio Manager for Smart Materials in 2009; for Smart Mobility he had been Deputy Portfolio for since strategy launch in 2018 and took over the portfolio management responsibilities in 2021. He began his career at Credit Suisse Asset Management in Zurich in 2006. He graduated from the International Business at RSM Erasmus University (Bachelor), the Banking and Finance at the University of St. Gallen (Master) and is a CFA® Charterholder. Clément Chamboulive is Co-Portfolio Manager of the Robeco Smart Mobility strategy and member of the Thematic Investing team. Prior to joining in 2021, he was at the Swiss investment firm 2Xideas, where he worked as an Equity Analyst focusing on Technology and Semiconductors. Prior to that, he founded and ran Kerra GmbH, a provider of independent research and analysis to private and public sector entities. Before that, he spent four years with Baillie Gifford as an investment analyst/manager in different segments, where he started his career in 2011. Clément holds a BSc (Hons) from the University of Edinburgh and MSc from ETH Zurich, both in Physics. Giacomo Fumagalli is Co-Portfolio Manager of the Robeco Smart Mobility strategy and member of the Thematic Investing team. Prior to joining Robeco in 2019, he worked at Lemanik SA, an investment management company located in Lugano, where he was part of the Italian equities team that managed two mutual funds mainly invested in Italian stocks. Previous to that, he worked as Junior Portfolio Manager at Credit Suisse in Milano, where he started his career in 2012, covering European equities for UHNWI discretionary mandates and was Assistant Portfolio Manager of the CS Equity Italy mutual fund. Giacomo holds a M.Sc. in Finance from Bocconi University in Milano as well as a M.Sc. in Accounting and Control from the Rotterdam School of Management (Erasmus University). He is a CFA® Charterholder.

Fiscal product treatment

The fund is established in Luxembourg and is subject to the Luxembourg tax laws and regulations. The fund is not liable to pay any corporation, income, dividend or capital gains tax in Luxembourg. The fund is subject to an annual subscription tax ('tax d'abonnement') in Luxembourg, which amounts to 0.01% of the net asset value of the fund. This tax is included in the net asset value of the fund. The fund can in principle use the Luxembourg treaty network to partially recover any withholding tax on its income.

Fiscal treatment of investor

Investors who are not subject to (exempt from) Dutch corporate-income tax (e.g. pension funds) are not taxed on the achieved result. Investors who are subject to Dutch corporate-income tax can be taxed for the result achieved on their investment in the fund. Dutch bodies that are subject to corporate-income tax are obligated to declare interest and dividend income, as well as capital gains in their tax return. Investors residing outside the Netherlands are subject to their respective national tax regime applying to foreign investment funds. We advise individual investors to consult their financial or tax adviser about the tax consequences of an investment in this fund in their specific circumstances before deciding to invest in the fund.

Sustainability images

The figures shown in the sustainability visuals are calculated on subfund level.

MSCI disclaimer

Source MSCI. MSCI makes no express or implied warranties or representations and shall have no liability whatsoever with respect to any MSCI data contained herein. The MSCI data may not be further redistributed or used as a basis for other indices or any securities or financial products. This report is not approved, endorsed, reviewed or produced by MSCI. None of the MSCI data is intended to constitute investment advice or a recommendation to make (or refrain from making) any kind of investment decision and may not be relied on as such.

Morningstar

Copyright © Morningstar Benelux. All Rights Reserved. The information contained herein: (1) is proprietary to Morningstar and/or its content providers; (2) may not be copied or distributed; and (3) is not warranted to be accurate, complete or timely. Neither Morningstar nor its content providers are responsible for any damages or losses arising from any use of this information. Past performance is no guarantee of future results. For more information on Morningstar, please refer to www.morningstar.com

Febelfin disclaimer

The fact that the sub-fund has obtained this label does not mean that it meets your personal sustainability goals or that the label is in line with requirements arising from any future national or European rules. The label obtained is valid for one year and subject to annual reappraisal. For further information on this label, please visit www.towardsustainability.be.



Disclaimer

This document has been carefully prepared by Robeco Institutional Asset Management B.V. (Robeco). The information contained in this publication is based upon sources of information believed to be reliable. Robeco is not answerable for the accuracy or completeness of the facts, opinions, expectations and results referred to therein. Whilst every care has been taken in the preparation of this document, we do not accept any responsibility for damage of any kind resulting from incorrect or incomplete information. This document is subject to change without notice. The value of the investments may fluctuate. Past performance is no guarantee of future results. If the currency in which the past performance is displayed differs from the currency of the country in which you reside, then you should be aware that due to exchange rate fluctuations the performance shown may increase or decrease if converted into your local currency. Unless otherwise stated, performances are i) net of fees based on transaction prices and ii) with dividends reinvested. Please refer to the prospectus and the Key Information Document of the funds for further details. These are available at the Robeco offices or via the www.robeco.com website. The ongoing charges mentioned in this publication express the operational costs including management fee, service fee, taxe d'abonnement, depositary fee and bank charges and is the one stated in the fund's latest annual report at closing date. The information contained in this document is solely intended for professional investors under the Dutch Act on the Financial Supervision (Wet financieel toezicht) or persons who are authorized to receive such information under any other applicable laws. Robeco Institutional Asset Management B.V. has a license as manager of UCITS and AIFs from the Netherlands Authority for the Financial Markets in Amsterdam.

ปัจจัยความเสี่ยงของกองทุนรวม

1. ความเสี่ยงทางการตลาด (Market Risk)

คือความเสี่ยงจากความผันผวนของราคาหลักทรัพย์ที่กองทุนเข้าไปลงทุน ที่เกิดจากการเปลี่ยนแปลงในสถานะการณ์ทางเศรษฐกิจ สังคม และการเมือง ซึ่งเป็นความเสี่ยงที่ไม่สามารถควบคุมได้

แนวทางการบริหารเพื่อลดความเสี่ยง:

บริษัทจัดการจะวิเคราะห์ปัจจัยต่างๆรวมทั้งติดตามสถานการณ์การเปลี่ยนแปลงที่อาจมีผลกระทบต่อราคาและยังสามารถปรับสัดส่วนการลงทุนในกองทุนหลักได้ตามความเหมาะสม ซึ่งจะเป็นการช่วยลดผลกระทบต่อราคามูลค่าทรัพย์สินสุทธิของกองทุน

2. ความเสี่ยงจากอัตราแลกเปลี่ยน (Foreign Exchange Risk)

ความเสี่ยงที่การลงทุนอาจประสบกับความผันผวนของอัตราแลกเปลี่ยน ทำให้อัตราผลตอบแทนในรูปเงินบาทผันผวนหากค่าเงินตราสกุลต่างประเทศมีการเปลี่ยนแปลง

แนวทางการบริหารเพื่อลดความเสี่ยง:

กองทุนอาจใช้เครื่องมือป้องกันความเสี่ยงดังกล่าวโดยขึ้นอยู่กับดุลยพินิจของบริษัทจัดการ ซึ่งอาจมีต้นทุนสำหรับการทำธุรกรรมป้องกันความเสี่ยง โดยอาจทำให้ผลตอบแทนของกองทุนโดยรวมลดลงจากต้นทุนที่เพิ่มขึ้น

3. ความเสี่ยงของประเทศที่ลงทุน (Country Risk)

คือ ความเสี่ยงที่เกิดจากการเปลี่ยนแปลงภายในประเทศที่กองทุนเข้าไปลงทุน เช่น การเปลี่ยนแปลงผู้บริหาร, การเปลี่ยนแปลงนโยบายทางด้านเศรษฐกิจ หรือสาเหตุอื่นๆ จนทำให้ไม่สามารถชำระค่าขายคืนหน่วยลงทุนได้ตรงตามระยะเวลาที่กำหนด

แนวทางการบริหารเพื่อลดความเสี่ยง:

บริษัทจัดการจะวิเคราะห์ปัจจัยต่างๆ รวมทั้งติดตามสถานการณ์การเปลี่ยนแปลงที่อาจมีผลกระทบต่อราคาและยังสามารถปรับสัดส่วนการลงทุนในกองทุนหลักได้ตามความเหมาะสม ซึ่งจะเป็นการช่วยลดผลกระทบต่อราคามูลค่าทรัพย์สินสุทธิของกองทุน

4. ความเสี่ยงจากการลงทุนในสัญญาซื้อขายล่วงหน้า (Derivatives Risk)

สัญญาซื้อขายล่วงหน้าบางประเภทอาจมีการขึ้นลงผันผวน (Volatile) มากกว่าหลักทรัพย์พื้นฐาน ดังนั้นหากกองทุนมีการลงทุนในหลักทรัพย์ดังกล่าวย่อมทำให้สินทรัพย์มีความผันผวนมากกว่าการลงทุนในหลักทรัพย์พื้นฐาน (Underlying Security)

แนวทางการบริหารเพื่อลดความเสี่ยง :

กองทุนอาจจะลงทุนในตราสารอนุพันธ์ทางการเงิน เพื่อวัตถุประสงค์ในการป้องกันความเสี่ยงที่มีอยู่ (existing positions) หรือการจัดการพอร์ตโฟลิโอที่มีประสิทธิภาพ (efficient portfolio management) หรือทั้งสองจุดประสงค์ ทำให้เป็นการจำกัดความเสี่ยงจากการลงทุนในสัญญาซื้อขายล่วงหน้า

5. ความเสี่ยงจากข้อจำกัดการนำเงินลงทุนกลับประเทศ (Repatriation Risk)

เป็นความเสี่ยงที่เกิดจากการเปลี่ยนแปลงภายในประเทศที่กองทุนลงทุน เช่น การเปลี่ยนแปลงทางการเมือง ข้อกำหนดกฎเกณฑ์หรือนโยบายต่างๆ ของรัฐบาลในการบริหารประเทศ ซึ่งรวมถึงสาเหตุอื่นๆ ที่อาจทำให้ไม่สามารถชำระหนี้ได้ตรงตามระยะเวลาที่กำหนด รวมถึงอาจทำให้กองทุนเกิดความเสี่ยงจากสัญญาสวอป และ/หรือสัญญาฟอร์เวิร์ดได้ซึ่งมีผลกระทบต่อผลตอบแทนที่กองทุนจะได้รับจากการลงทุน

แนวทางการบริหารเพื่อลดความเสี่ยง:

:

บริษัทจัดการจะติดตามสถานการณ์การเปลี่ยนแปลงการเมือง ภาวะเศรษฐกิจ ภาวะตลาดเงิน ตลาดทุน ตลอดจนปัจจัยพื้นฐานต่างๆ ของประเทศที่กองทุนลงทุนอย่างใกล้ชิด เพื่อประเมินความเสี่ยงจากการลงทุนในประเทศนั้นๆ เพื่อลดความเสี่ยงในส่วนนี้

6. ความเสี่ยงจากการลงทุนกระจุกตัว (High Concentration Risk)

1) ความเสี่ยงจากการลงทุนกระจุกตัวในผู้ออกตราสารรายใดรายหนึ่ง (High Issuer Concentration Risk) เกิดจากกองทุนลงทุนในผู้ออกตราสารรายใดๆ มากกว่า 10% ของ NAV รวมกัน ซึ่งหากเกิดเหตุการณ์ที่ส่งผลกระทบต่อการทำงาน สถานะการเงิน หรือความมั่นคงของผู้ออกตราสารรายดังกล่าว กองทุนอาจมีผลการดำเนินงานที่ผันผวนมากกว่ากองทุนที่กระจายการลงทุนในหลายผู้ออกตราสาร

ทั้งนี้ การลงทุนแบบกระจุกตัวไม่รวมถึงกรณีการลงทุนในทรัพย์สินดังนี้

1. ตราสารหนี้ภาครัฐไทย
2. ตราสารภาครัฐต่างประเทศที่มีการจัดอันดับความน่าเชื่อถืออยู่ในอันดับที่สามารถลงทุนได้
3. เงินฝากหรือตราสารเทียบเท่าเงินฝากที่ผู้รับฝากหรือผู้ออกตราสารที่มีการจัดอันดับความน่าเชื่อถืออยู่ในอันดับที่สามารถลงทุนได้

2) ความเสี่ยงจากการลงทุนกระจุกตัวในหมวดอุตสาหกรรมใดอุตสาหกรรมหนึ่ง (Sector Concentration Risk) เกิดจากกองทุนลงทุนในบางหมวดอุตสาหกรรมมากกว่า 20% ของ NAV รวมกัน ซึ่งหากเกิดเหตุการณ์ที่ส่งผลกระทบต่ออุตสาหกรรมนั้น กองทุนดังกล่าวอาจมีผลการดำเนินงานที่ผันผวนมากกว่ากองทุนที่กระจายการลงทุนในหลายหมวดอุตสาหกรรม

3) ความเสี่ยงจากการกระจุกตัวลงทุนในประเทศใดประเทศหนึ่ง (Country Concentration Risk) เกิดจากกองทุนลงทุนในประเทศใดประเทศหนึ่งมากกว่า 20% ของ NAV รวมกัน ทั้งนี้ ไม่รวมถึงการลงทุนในตราสารที่ผู้ออกเสนอขายอยู่ในประเทศไทย ซึ่งหากเกิดเหตุการณ์ที่ส่งผลกระทบต่อประเทศดังกล่าว เช่น การเมืองเศรษฐกิจ สังคม เป็นต้น กองทุนดังกล่าวอาจมีผลการดำเนินงานที่ผันผวนมากกว่ากองทุนที่กระจายการลงทุนในหลายประเทศ

AIMC Category Performance Report

Report as of 31/03/2025



Return statistics for Thailand Mutual Funds

AIMC Category	Average Trailing Return (%)							Average Calendar Year Return (%)				
	YTD	3M	6M	1Y	3Y	5Y	10Y	2020	2021	2022	2023	2024
Aggressive Allocation	-9.90	-9.90	-12.60	-10.18	-7.45	2.31	-0.77	-3.71	17.78	-4.53	-7.42	0.46
ASEAN Equity	-6.86	-6.86	-11.78	-9.77	-2.90	8.53	-1.81	-0.64	24.80	-13.86	1.56	4.16
Asia Pacific Ex Japan	0.64	0.64	-6.98	-1.07	-4.91	4.42	0.78	22.91	1.18	-22.07	-0.41	2.73
Commodities Energy	0.41	0.41	7.03	-8.56	-5.12	17.92	-0.82	-31.41	65.84	13.47	-6.87	2.67
Commodities Precious Metals	17.11	17.11	17.05	31.94	12.79	11.00	7.65	22.38	-1.94	-0.75	9.13	20.70
Conservative Allocation	-0.62	-0.62	-0.92	0.53	-0.79	0.84	0.89	-1.01	3.30	-3.64	-0.77	2.05
Emerging Market	1.53	1.53	-5.08	-1.74	-3.41	2.82	0.39	9.34	-3.39	-24.38	4.34	0.73
Emerging Market Bond Discretionary F/X Hedge or Unhedge	1.70	1.70	1.10	4.03	0.10	0.65	0.24	3.86	-4.60	-16.35	0.95	6.59
Energy	-7.77	-7.77	-16.34	-16.69	-10.37	1.52	1.56	-6.55	10.38	4.80	-17.51	-10.22
Equity General	-14.08	-14.08	-18.17	-14.51	-9.81	2.06	-1.07	-9.61	19.03	1.13	-11.89	-1.94
Equity Large Cap	-14.41	-14.41	-17.79	-11.40	-8.03	2.92	-0.53	-11.22	16.03	1.98	-9.68	1.34
Equity Small - Mid Cap	-20.90	-20.90	-25.51	-28.63	-15.84	4.66	-1.80	8.03	41.13	-4.54	-13.32	-10.71
European Equity	3.52	3.52	0.19	0.54	3.72	11.27	4.96	4.62	24.32	-19.18	12.78	6.42
Foreign Investment Allocation	-0.74	-0.74	-2.06	-0.57	-1.52	3.49	2.07	6.41	6.90	-17.03	5.10	4.18
Fund of Property Fund - Foreign	0.47	0.47	-7.55	-3.03	-9.30	1.04	0.19	-6.59	19.71	-25.78	0.76	-6.07
Fund of Property Fund - Thai	-1.67	-1.67	-5.55	5.56	-3.41	-2.81	1.51	-22.42	-0.22	-6.52	-8.90	5.35
Fund of Property fund -Thai and Foreign	0.49	0.49	-6.19	-0.04	-4.96	-0.62	2.40	-10.25	2.89	-11.27	-1.75	-2.84
Global Bond Discretionary F/X Hedge or Unhedge	1.47	1.47	1.29	0.23	-0.84	0.82	-1.03	3.62	1.13	-10.76	2.91	0.54
Global Bond Fully F/X Hedge	1.66	1.66	-0.37	1.90	-0.93	0.24	0.00	4.32	0.11	-11.41	2.96	0.53
Global Equity	-3.12	-3.12	-3.69	-2.73	-3.11	9.34	4.26	19.50	12.50	-26.93	12.61	4.82
Greater China Equity	6.10	6.10	0.63	16.39	-7.99	-3.14	-1.52	19.36	-12.55	-27.20	-20.20	6.94
Health Care	-0.06	-0.06	-9.70	-11.73	-6.95	5.11	2.88	22.59	7.71	-19.54	-0.96	-7.28
High Yield Bond	0.12	0.12	0.68	2.53	0.59	3.42	1.93	3.44	4.76	-11.58	5.39	4.99
India Equity	-7.11	-7.11	-12.46	-2.42	2.64	15.17	5.14	12.07	26.23	-12.85	16.93	10.37
Japan Equity	-3.82	-3.82	-0.52	-3.24	8.06	11.94	5.52	10.09	6.73	-10.31	20.35	15.09
Long Term General Bond	2.49	2.49	4.12	5.06	2.48	1.77	2.08	2.26	-0.26	-1.11	1.01	5.36
Mid Term General Bond	1.20	1.20	2.07	3.30	1.99	1.41	1.68	1.03	0.67	0.14	1.61	2.85
Mid Term Government Bond	1.24	1.24	2.14	3.33	1.67	0.99	1.26	1.40	-0.18	-0.06	0.81	2.87
Moderate Allocation	-3.09	-3.09	-4.05	-1.98	-2.26	1.61	0.30	-3.46	7.56	-5.37	-1.48	2.39
Money Market General	0.47	0.47	0.95	2.02	1.43	0.97	1.02	0.55	0.20	0.38	1.43	2.06
Money Market Government	0.43	0.43	0.92	1.96	1.37	0.90	0.98	0.42	0.18	0.35	1.38	1.98
SET 50 Index Fund	-17.30	-17.30	-17.94	-9.79	-7.61	1.85	-0.59	-13.21	10.81	4.94	-11.29	6.24
Short Term General Bond	0.59	0.59	1.18	2.22	1.56	1.06	1.18	0.49	0.42	0.55	1.53	2.11
Short Term Government Bond	0.48	0.48	1.00	1.98	1.34	0.87	0.93	0.50	-0.05	0.39	1.18	1.98
Technology Equity	-11.25	-11.25	-3.67	-3.97	-1.84	7.64	-	50.15	8.42	-43.73	47.90	18.49
Thai Free Hold	-0.50	-0.50	-1.04	-0.30	2.44	0.58	2.58	-2.43	-0.63	3.30	2.56	0.97
Thai Mixed (between free and lease hold)	0.36	0.36	-0.96	-0.07	-1.61	-1.11	1.82	3.19	-1.48	-4.43	-1.13	-3.10
US Equity	-7.05	-7.05	-1.87	1.57	1.85	11.37	8.24	20.70	22.20	-30.01	25.04	18.66
Vietnam Equity	-3.62	-3.62	-3.47	-9.39	-8.84	11.75	-	15.86	45.20	-32.85	7.81	8.60