

กองทุนเปิด บิค (BIC)

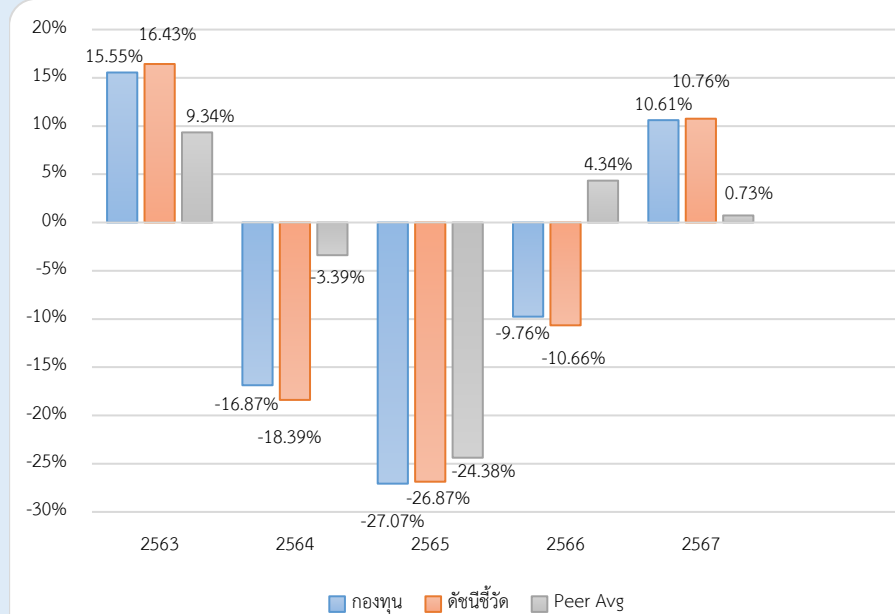
ประเภทกองทุนรวม / กลุ่มกองทุนรวม

- กองทุนรวมตราสารทุน
- Feeder Fund / กองทุนที่เน้นลงทุนแบบมีความเสี่ยงต่างประเทศ
- กลุ่ม Emerging Market

นโยบายและกลยุทธ์การลงทุน

- ลงทุนของกองทุน iShares BIC 50 UCITS ETF
- กองทุนหลักจัดตั้งและจัดการโดย BlackRock Asset Management Ireland Limited
- มุ่งหวังให้ผลการดำเนินงานเคลื่อนไหวตามกองทุนหลัก (Passive Management)

ผลการดำเนินงานและดัชนีชี้วัดย้อนหลัง 5 ปีปฏิทิน



ผลการดำเนินงานย้อนหลังแบบปักหมุด (%)

	YTD	3 เดือน	6 เดือน	1 ปี*
กองทุน	18.32	18.32	14.19	27.51
ดัชนีชี้วัด	18.83	18.83	13.92	27.95
ค่าเฉลี่ยในกลุ่มเดียวกัน	1.53	1.53	-5.08	-1.74
ความผันผวนกองทุน	14.07	14.07	22.26	28.18
ความผันผวนดัชนีชี้วัด	13.94	13.94	20.85	26.30
	3 ปี*	5 ปี*	10 ปี*	ตั้งแต่จัดตั้ง*
กองทุน	2.67	-1.60	0.00	-2.13
ดัชนีชี้วัด	1.72	-1.68	0.40	-1.14
ค่าเฉลี่ยในกลุ่มเดียวกัน	-3.41	2.82	0.39	-
ความผันผวนกองทุน	24.72	22.90	19.64	20.63
ความผันผวนดัชนีชี้วัด	25.14	22.89	19.91	21.49

หมายเหตุ : * % ต่อปี

ระดับความเสี่ยง

ต่ำ	1	2	3	4	5	6	7	8	สูง
ความเสี่ยงสูง									
ลงทุนในตราสารทุนเป็นหลักโดยเฉลี่ยในรอบปี									
ไม่น้อยกว่า 80% ของ NAV									

ข้อมูลกองทุนรวม

วันจดทะเบียนกองทุน	06 ธ.ค. 2550
วันเริ่มต้น class	ไม่มีการแบ่ง Class
นโยบายการจ่ายเงินปันผล	ไม่จ่าย
อายุกองทุน	ไม่กำหนด

ผู้จัดการกองทุนรวม

วันเริ่มบริหารกองทุน	
นาย ธนพัฒน์ สุริโยตร	15 มิ.ย. 2565
นาย กาย ศิริพรรณพร	15 พ.ค. 2565

ดัชนีชี้วัด

ดัชนี FTSE BIC 50 Net of Tax Index ซึ่งเป็นดัชนีเปรียบเทียบของกองทุน iShares BIC 50 UCITS ETF ซึ่งเป็นกองทุนปลายทางปรับตัวอัตราแลกเปลี่ยนเพื่อเทียบค่าสกุลเงินบาท ณ วันที่คำนวณผลตอบแทน (100%)

คำเตือน

- การลงทุนในกองทุนรวมไม่ใช่การฝากเงิน
- ผลการดำเนินงานในอดีตของกองทุนรวม มิได้เป็นสิ่งยืนยันถึงผลการดำเนินงานในอนาคต

การเข้าร่วมต่อต้านทุจริต: ได้ประกาศเจตนารมณ์เข้าร่วมCAC

หนังสือชี้ชวนฉบับเต็ม



“ผู้ลงทุนสามารถศึกษาเครื่องมือบริหารความเสี่ยงด้านสภาพคล่องได้ในหนังสือชี้ชวนฉบับเต็ม”

www.uobam.co.th

การซื้อขายหน่วยลงทุน	การขายคืนหน่วยลงทุน
วันทำการซื้อ: ทุกวันทำการ	วันทำการขายคืน: ทุกวันทำการ
เวลาทำการ: 08:30 - 15:30 น.	เวลาทำการ: 08:30 - 15:00 น.
การซื้อขายครั้งแรกขั้นต่ำ: ไม่กำหนด	การขายคืนขั้นต่ำ: ไม่กำหนด
การซื้อขายครั้งถัดไปขั้นต่ำ: ไม่กำหนด	ยอดคงเหลือขั้นต่ำ: ไม่กำหนด
	ระยะเวลาการรับเงินค่าขายคืน: T+4 วันทำการ
	หลังจากวันทำการรายการขายคืน
หมายเหตุ : ระยะเวลาการรับเงินค่าขายคืน ยังมีได้นับรวมวันหยุดทำการในต่างประเทศ	

ข้อมูลเชิงสถิติ	
Maximum Drawdown	-57.56 %
Recovering Period	12 ปี 2 เดือน
FX Hedging	0.00 %
Sharpe Ratio	0.09
Alpha	0.96
Beta	0.70
อัตราส่วนหมุนเวียนการลงทุน	0.36 เท่า

ค่าธรรมเนียมที่เรียกเก็บจากกองทุนรวม (% ต่อปีของ NAV รวม VAT)		
ค่าธรรมเนียม	สูงสุดไม่เกิน	เก็บจริง
การจัดการ	2.1400	1.6050
รวมค่าใช้จ่าย	5.3500	1.9308
หมายเหตุ : บริษัทจัดการอาจพิจารณาเปลี่ยนแปลงค่าธรรมเนียมที่เรียกเก็บจริงเพื่อให้สอดคล้องกับกลยุทธ์หรือค่าใช้จ่ายในการบริหารจัดการ		

ค่าธรรมเนียมที่เรียกเก็บจากผู้ถือหน่วย (% ของมูลค่าหน่วยลงทุน รวม VAT)		
ค่าธรรมเนียม	สูงสุดไม่เกิน	เก็บจริง
การขาย	1.50	1.50
การรับซื้อคืน	ไม่มี	ไม่มี
การสับเปลี่ยนหน่วยลงทุนเข้า	1.50	1.50
การสับเปลี่ยนหน่วยลงทุนออก	ไม่มี	ไม่มี
การโอนหน่วย	50 บาท/2,000 หน่วย	50 บาท/2,000 หน่วย
	หรือเศษของ 2,000 หน่วย	หรือเศษของ 2,000 หน่วย
หมายเหตุ :		
1. กรณีสับเปลี่ยนเข้า บลจ.จะไม่คิดค่าธรรมเนียมการขาย		
2. กรณีการโอนหน่วย จำนวนเงินสูงสุดที่เรียกเก็บจากผู้โอนจะต้องไม่เกิน 25,000 บาท		
3. บริษัทจัดการอาจพิจารณาเปลี่ยนแปลงค่าธรรมเนียมที่เรียกเก็บจริงเพื่อให้สอดคล้องกับกลยุทธ์ หรือค่าใช้จ่ายในการบริหารจัดการ		
4. บริษัทจัดการอาจคิดค่าธรรมเนียมที่เรียกเก็บจากผู้ถือหน่วยกับผู้สั่งซื้อหรือผู้ถือหน่วยลงทุน แต่ละกลุ่ม หรือแต่ละคนไม่เท่ากันได้		

สัดส่วนประเภททรัพย์สินที่ลงทุน		ทรัพย์สินที่ลงทุน 5 อันดับแรก	
breakdown	% NAV	holding	% NAV
1. หน่วยลงทุนของกองทุนระหว่างประเทศ	99.38	1. หน่วยลงทุน : iShares BIC 50 UCITS ETF	99.38
2. อื่น ๆ	0.62		

การลงทุนในกองทุนอื่นเกินกว่า 20% (กองในประเทศและกองต่างประเทศ)

ชื่อกอง : iShares BIC 50 UCITS ETF

ISIN code : IE00B1W57M07

Bloomberg code : DBRC LN

คำอธิบาย

Maximum Drawdown : เพอร์เซ็นต์ผลขาดทุนสูงสุดของกองทุนรวมในระยะเวลา 5 ปี ย้อนหลัง (หรือตั้งแต่จัดตั้งกองทุนกรณีที่ยังไม่ครบ 5 ปี) โดยวัดจากระดับ NAV ต่อหน่วยที่จุดสูงสุดไปจนถึงจุดต่ำสุดในช่วงที่ NAV ต่อหน่วยปรับตัวลดลง ค่า Maximum Drawdown เป็นข้อมูลที่ช่วยให้ทราบถึงความเสี่ยงที่อาจจะขาดทุนจากการลงทุนในกองทุนรวม

Recovering Period : ระยะเวลาการฟื้นตัว เพื่อเป็นข้อมูลให้ผู้ลงทุนทราบถึงระยะเวลาดังแต่การขาดทุนสูงสุดจนถึงระยะเวลาที่ฟื้นกลับมาที่เงินทุนเริ่มต้นใช้ระยะเวลานานเท่าใด

อัตราส่วนหมุนเวียนการลงทุน : ความถี่ของการซื้อขายหลักทรัพย์ในพอร์ตกองทุนในช่วงเวลาใดช่วงเวลาหนึ่ง

โดยคำนวณจากมูลค่าที่ต่ำกว่าระหว่างผลรวมของมูลค่าการซื้อหลักทรัพย์กับผลรวมของมูลค่าการขายหลักทรัพย์ของกองทุนรวมในรอบระยะเวลา 1 ปีหารด้วยมูลค่า NAV ของกองทุนรวมเฉลี่ยในรอบระยะเวลาเดียวกัน กองทุนรวมที่มีค่า portfolio turnover สูง บ่งชี้ถึงการซื้อขายหลักทรัพย์บ่อยครั้งของผู้จัดการกองทุนและทำให้มีต้นทุนการซื้อขายหลักทรัพย์ที่สูง จึงต้องพิจารณาเปรียบเทียบกับผลการดำเนินงานของกองทุนรวมเพื่อประเมินความคุ้มค่าของการซื้อขายหลักทรัพย์ดังกล่าว

Sharpe Ratio : อัตราส่วนระหว่างผลตอบแทนส่วนเพิ่มของกองทุนรวมเปรียบเทียบกับความเสี่ยงจากการลงทุน

โดยคำนวณจากผลต่างระหว่างอัตราผลตอบแทนของกองทุนรวมกับอัตราผลตอบแทนที่ปราศจากความเสี่ยง (risk-free rate) เปรียบเทียบกับค่าเบี่ยงเบนมาตรฐาน (standard deviation) ของกองทุนรวม ค่า Sharpe Ratio สะท้อนถึงอัตราผลตอบแทนที่กองทุนรวมควรได้รับเพิ่มขึ้นเพื่อชดเชยกับความเสี่ยงที่กองทุนรวมรับมา โดยกองทุนรวมที่มีค่า Sharpe Ratio สูงกว่าจะเป็นกองทุนที่มีประสิทธิภาพในการบริหารจัดการลงทุนที่ดีกว่า เนื่องจากได้รับผลตอบแทนส่วนเพิ่มที่สูงกว่าภายใต้ระดับความเสี่ยงเดียวกัน

Alpha : ผลตอบแทนส่วนเกินของกองทุนรวมเมื่อเปรียบเทียบกับดัชนีชี้วัด (benchmark) โดยค่า Alpha ที่สูง หมายถึง กองทุนสามารถสร้างผลตอบแทนได้สูงกว่าดัชนีชี้วัด ซึ่งเป็นผลจากประสิทธิภาพของผู้จัดการกองทุนในการคัดเลือกหรือหาจังหวะเข้าลงทุนในหลักทรัพย์ได้อย่างเหมาะสม

Beta : ระดับและทิศทางของการเปลี่ยนแปลงของอัตราผลตอบแทนของหลักทรัพย์ในพอร์ตการลงทุน โดยเปรียบเทียบกับอัตราการเปลี่ยนแปลงของตลาด Beta น้อยกว่า 1 แสดงว่าหลักทรัพย์ในพอร์ตการลงทุนมีการเปลี่ยนแปลงของอัตราผลตอบแทนน้อยกว่าการเปลี่ยนแปลงของอัตราผลตอบแทนของกลุ่มหลักทรัพย์ของตลาด Beta มากกว่า 1 แสดงว่าหลักทรัพย์ในพอร์ตการลงทุนมีการเปลี่ยนแปลงของอัตราผลตอบแทนมากกว่าการเปลี่ยนแปลงของอัตราผลตอบแทนของกลุ่มหลักทรัพย์ของตลาด

Tracking Error : เพื่อให้พิจารณาความผันผวนของส่วนต่างของผลตอบแทนเฉลี่ยของกองทุนรวมและผลตอบแทนของดัชนีชี้วัด

ซึ่งสะท้อนให้เห็นถึงประสิทธิภาพในการเลียนแบบดัชนีชี้วัดของกองทุนรวมว่ามีการเบี่ยงเบนออกไปจากดัชนีชี้วัด มากน้อยเพียงใด เช่น หากกองทุนรวมมีค่า TE ต่ำ แสดงว่าอัตราผลตอบแทนของกองทุนมีการเบี่ยงเบนออกไปจากดัชนีชี้วัดในอัตราที่ต่ำ ดังนั้น กองทุนรวมนี้จึงมีประสิทธิภาพในการเลียนแบบดัชนีอ้างอิง ในขณะที่กองทุนรวมที่มีค่า TE สูง แสดงว่าอัตราผลตอบแทนของกองทุนมีการเบี่ยงเบนออกจากดัชนีชี้วัดในอัตราที่สูง ดังนั้น โอกาสที่ผลตอบแทนการลงทุนจะเป็นไปตามผลตอบแทนของ benchmark ก็จะลดน้อยลง เป็นต้น

Yield to Maturity : อัตราผลตอบแทนจากการลงทุนในตราสารหนี้โดยถือจนครบกำหนดอายุ

ซึ่งคำนวณจากดอกเบี้ยที่จะได้รับในอนาคตตลอดอายุตราสารและเงินต้นที่จะได้รับคืนนำมาคิดลดเป็นมูลค่าปัจจุบัน โดยใช้วัดอัตราผลตอบแทนของกองทุนรวมตราสารหนี้

คำนวณจากค่าเฉลี่ยถ่วงน้ำหนักของ Yield to Maturity ของตราสารหนี้แต่ละตัวที่กองทุนมีการลงทุน และเนื่องจาก Yield to Maturity มีหน่วยมาตรฐานเป็นเปอร์เซ็นต์ต่อปี

จึงสามารถนำไปใช้เปรียบเทียบอัตราผลตอบแทนระหว่างกองทุนรวมตราสารหนี้ที่มีนโยบายถือครองตราสารหนี้จนครบกำหนดอายุและมีลักษณะการลงทุนที่ใกล้เคียงกันได้

บริษัทหลักทรัพย์จัดการกองทุน ยูโอบี (ประเทศไทย) จำกัด

ชั้น 23A, 25 อาคารเอเชียเซ็นเตอร์ เลขที่ 173/27-30, 31-33

ถนนสาทรใต้ แขวงทุ่งมหาเมฆ เขตสาทร กรุงเทพมหานคร 10120

โทรศัพท์ : 0-2786-2000

www.uobam.co.th

รายละเอียดและอันดับความน่าเชื่อถือของตราสารหนี้ ตราสารกึ่งหนี้กึ่งทุน หรือเงินฝากที่ลงทุนหรือมีไว้

กองทุนเปิด บิค

ณ วันที่ 31 มีนาคม 2568

ผู้ออก/ผู้รับรอง/ผู้ค้ำประกัน	อันดับความน่าเชื่อถือ	มูลค่าตามราคาตลาด	%NAV
(ก) กลุ่มตราสารภาครัฐไทย และตราสารภาครัฐต่างประเทศ		0.00	0.00
(ข) กลุ่มตราสารของธนาคารที่มีกฎหมายเฉพาะจัดตั้งขึ้น ธนาคารพาณิชย์ หรือบริษัทเงินทุน เป็นผู้ออก ผู้ส่งจ่าย ผู้รับรอง		537,554.92	0.87
ธนาคารทหารไทยธนชาติ จำกัด (มหาชน)	AA+	537,554.92	0.87
(ค) กลุ่มตราสารที่มีอันดับความน่าเชื่อถืออยู่ในอันดับที่สามารถลงทุนได้		0.00	0.00
(ง) กลุ่มตราสารที่มีอันดับความน่าเชื่อถืออยู่ในอันดับต่ำกว่าอันดับที่สามารถลงทุนได้ หรือไม่ได้รับการจัดอันดับความน่าเชื่อถือ		0.00	0.00
	รวมทั้งหมด	537,554.92	

The iShares MSCI BIC ETF seeks to track the investment results of an index composed of Chinese equities that are available to international investors, and Brazilian and Indian equities.

KEY FACTS

Fund Launch Date	11/12/2007
Benchmark	MSCI BIC Index (USD)
30 Day SEC Yield	1.59%
Number of Holdings	674
Net Assets	\$83,678,742

Ticker	BKF
CUSIP	464286657
Exchange	NYSE Arca

TOP HOLDINGS (%)

TENCENT HOLDINGS LTD	9.69
ALIBABA GROUP HOLDING LTD	6.20
HDFC BANK LTD	2.84
XIAOMI CORP	2.44
MEITUAN	2.32
RELIANCE INDUSTRIES LTD	2.13
CHINA CONSTRUCTION BANK	
CORP H	1.99
ICICI BANK LTD	1.94
PDD HOLDINGS ADS INC	1.93
BLK CSH FND TREASURY SL	
AGENCY	1.73
	33.21

Holdings subject to change.

Under the Investment Company Act of 1940, a fund designated as "diversified" must limit its holdings such that the securities of issuers which individually represent more than 5% of its total assets must in the aggregate represent less than 25% of its total assets. The iShares MSCI BIC ETF is designated as "diversified" and the fund intends to be diversified in approximately the same proportion as its underlying index. It may become non-diversified, as defined in the Investment Company Act of 1940, solely as a result of a change in relative market capitalization or index weighting of one or more constituents of its underlying index.

WHY BKF?

- 1 Exposure to companies in Brazil, India, and China
- 2 Targeted access to stocks in four major emerging market countries
- 3 Use to customize an emerging markets allocation by expressing a regional view

GROWTH OF HYPOTHETICAL 10,000 USD SINCE INCEPTION



The Growth of \$10,000 chart reflects a hypothetical \$10,000 investment and assumes reinvestment of dividends and capital gains. Fund expenses, including management fees and other expenses were deducted.

PERFORMANCE

	1 Year	3 Year	5 Year	10 Year	Since Inception
NAV	18.92%	3.22%	4.14%	2.96%	-0.01%
Market Price	19.97%	3.51%	4.38%	2.99%	0.01%
Benchmark	19.01%	3.33%	4.79%	3.50%	0.48%

The performance quoted represents past performance and does not guarantee future results. Investment return and principal value of an investment will fluctuate so that an investor's shares, when sold or redeemed, may be worth more or less than the original cost. Current performance may be lower or higher than the performance quoted. Performance data current to the most recent month end may be obtained by visiting www.iShares.com or www.blackrock.com.

Beginning 8/10/20, the market price returns are calculated using the closing price.

Prior to 8/10/20, the market price returns were calculated using the midpoint of the bid/ask spread at 4:00 PM ET. The returns shown do not represent the returns you would receive if you traded shares at other times.

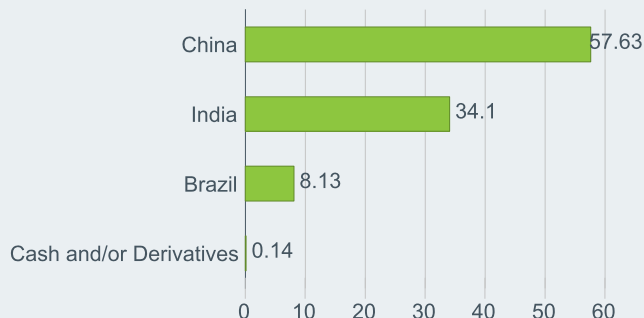
TOP SECTORS (%)

Financials	22.94%
Consumer Discretionary	22.82%
Communication	14.39%
Information Technology	8.23%
Industrials	6.15%
Energy	5.93%
Materials	5.40%
Consumer Staples	4.93%
Health Care	4.12%
Utilities	3.40%
Real Estate	1.54%
Cash and/or Derivatives	0.14%

FUND CHARACTERISTICS

Beta vs. S&P 500 (3y)	0.39
Standard Deviation (3yrs)	20.08%
Price to Earnings	16.57
Price to Book Ratio	2.21

GEOGRAPHIC BREAKDOWN (%)



FEES AND EXPENSES BREAKDOWN

Expense Ratio	0.72%
Management Fee	0.72%
Acquired Fund Fees and Expenses	0.00%
Foreign Taxes and Other Expenses	0.00%

GLOSSARY

Beta is a measure of the tendency of securities to move with the market as a whole. A beta of 1 indicates that the security's price will move with the market. A beta less than 1 indicates the security tends to be less volatile than the market, while a beta greater than 1 indicates the security is more volatile than the market.

The price to earnings ratio (P/E) is a fundamental measure used to determine if an investment is valued appropriately. Each holding's P/E is the latest closing price divided by the latest fiscal year's earnings per share. Negative P/E ratios are excluded from this calculation. For hedged funds, the underlying fund's value is shown.

The price to book (P/B) value ratio is a fundamental measure used to determine if an investment is valued appropriately. The book value of a company is a measure of how much a company's assets are worth assuming the company's debts are paid off. Each holding's P/B is the latest closing price divided by the latest fiscal year's book value per share. Negative book values are excluded from this calculation. For hedged funds, the underlying fund's value is shown.

Want to learn more?

www.iShares.com



www.blackrockblog.com



@iShares

Carefully consider the Fund's investment objectives, risk factors, and charges and expenses before investing. This and other information can be found in the Fund's prospectus, and if available, summary prospectus, which may be obtained by calling 1-800-iShares (1-800-474-2737) or by visiting www.iShares.com or www.blackrock.com. Read the prospectus carefully before investing.

Investing involves risk, including possible loss of principal.

International investing involves risks, including risks related to foreign currency, limited liquidity, less government regulation and the possibility of substantial volatility due to adverse political, economic or other developments. These risks often are heightened for investments in emerging/ developing markets or in concentrations of single countries.

Historical fund data prior to 2/11/2013 is based on foreign currency exchange (FX) rates corresponding to 3:00PM, eastern time for Brazil and 4:00PM, London time for Russia, India and China; fund data after 2/11/2013 is based on FX rates corresponding to 4:00PM, London time for all countries.

Diversification may not protect against market risk or loss of principal. Shares of ETFs are bought and sold at market price (not NAV) and are not individually redeemed from the fund. Any applicable brokerage commissions will reduce returns.

Index returns are for illustrative purposes only. Index performance returns do not reflect any management fees, transaction costs or expenses. Indexes are unmanaged and one cannot invest directly in an index. Past performance does not guarantee future results.

"Acquired Fund Fees and Expenses" reflect the Fund's pro rata share of the indirect fees and expenses incurred by investing in one or more acquired funds, such as mutual funds, business development companies, or other pooled investment vehicles. AFEE are reflected in the prices of the acquired funds and thus included in the total returns of the Fund.

The iShares Funds are distributed by BlackRock Investments, LLC (together with its affiliates, "BlackRock").

The iShares Funds are not sponsored, endorsed, issued, sold or promoted by MSCI Inc., nor does this company make any representation regarding the advisability of investing in the Funds. BlackRock is not affiliated with MSCI Inc.

BlackRock provides compensation in connection with obtaining or using third-party ratings and rankings.

© 2025 BlackRock, Inc. or its affiliates. All rights reserved. **iSHARES**, **iBONDS** and **BLACKROCK** are trademarks of BlackRock, Inc. or its affiliates. All other trademarks are those of their respective owners.

FOR MORE INFORMATION, VISIT WWW.ISHARES.COM OR CALL 1-800 ISHARES (1-800-474-2737)

iS-BKF-F0325

Not FDIC Insured - No Bank Guarantee - May Lose Value

2590349

BLACKROCK®

SUSTAINABILITY CHARACTERISTICS

Sustainability Characteristics provide investors with specific non-traditional metrics. Alongside other metrics and information, these enable investors to evaluate funds on certain environmental, social and governance characteristics. Sustainability Characteristics do not provide an indication of current or future performance nor do they represent the potential risk and reward profile of a fund. They are provided for transparency and for information purposes only. Sustainability Characteristics should not be considered solely or in isolation, but instead are one type of information that investors may wish to consider when assessing a fund.

This fund does not seek to follow a sustainable, impact or ESG investment strategy. The metrics do not change the fund's investment objective or constrain the fund's investable universe, and there is no indication that a sustainable, impact or ESG investment strategy will be adopted by the fund. For more information regarding the fund's investment strategy, please see the fund's prospectus.

MSCI ESG Fund Rating (AAA-CCC)	BBB	MSCI ESG Quality Score (0-10)	5.36
MSCI ESG Quality Score - Peer Percentile	3.88%	MSCI ESG % Coverage	99.44%
Fund Lipper Global Classification	Equity Emerging Mkts Global	MSCI Weighted Average Carbon Intensity (Tons CO2E/\$M SALES)	354.53
Funds in Peer Group	1,313	MSCI Weighted Average Carbon Intensity % Coverage	97.27%

All data is from MSCI ESG Fund Ratings as of **20-Jan-2025**, based on holdings as of **30-Nov-2024**. As such, the fund's sustainable characteristics may differ from MSCI ESG Fund Ratings from time to time.

To be included in MSCI ESG Fund Ratings, 65% (or 50% for bond funds and money market funds) of the fund's gross weight must come from securities with ESG coverage by MSCI ESG Research (certain cash positions and other asset types deemed not relevant for ESG analysis by MSCI are removed prior to calculating a fund's gross weight; the absolute values of short positions are included but treated as uncovered), the fund's holdings date must be less than one year old, and the fund must have at least ten securities.

ESG GLOSSARY:

MSCI ESG Fund Rating (AAA-CCC): The MSCI ESG Rating is calculated as a direct mapping of ESG Quality Scores to letter rating categories (e.g. AAA = 8.6-10). The ESG Ratings range from leader (AAA, AA), average (A, BBB, BB) to laggard (B, CCC).

MSCI ESG Quality Score - Peer Percentile: The fund's ESG Percentile compared to its Lipper peer group.

Fund Lipper Global Classification: The fund peer group as defined by the Lipper Global Classification.

Funds in Peer Group: The number of funds from the relevant Lipper Global Classification peer group that are also in ESG coverage.

MSCI ESG Quality Score (0-10): The MSCI ESG Quality Score (0 - 10) for funds is calculated using the weighted average of the ESG scores of fund holdings. MSCI rates underlying holdings according to their exposure to industry specific ESG risks and their ability to manage those risks relative to peers.

MSCI ESG % Coverage: Percentage of the fund's holdings for which the MSCI ESG ratings data is available. The MSCI ESG Fund Rating, MSCI ESG Quality Score and MSCI ESG Quality Score – Peer Percentile metrics are displayed for funds with at least 65% coverage (or 50% for bond funds and money market funds).

MSCI Weighted Average Carbon Intensity (Tons CO2E/\$M SALES): Measures a fund's exposure to carbon intensive companies. This figure represents the estimated greenhouse gas emissions per \$1 million in sales across the fund's holdings. This allows for comparisons between funds of different sizes.

MSCI Weighted Average Carbon Intensity % Coverage: Percentage of the fund's holdings for which MSCI Carbon Intensity data is available. The MSCI Weighted Average Carbon Intensity metric is displayed for funds with any coverage. Funds with low coverage may not fully represent the fund's carbon characteristics given the lack of coverage.

Certain information contained herein (the "Information") has been provided by MSCI ESG Research LLC, a RIA under the Investment Advisers Act of 1940, and may include data from its affiliates (including MSCI Inc. and its subsidiaries ("MSCI")), or third party suppliers (each an "Information Provider"), and it may not be reproduced or disseminated in whole or in part without prior written permission. The Information has not been submitted to, nor received approval from, the US SEC or any other regulatory body. The Information may not be used to create any derivative works, or in connection with, nor does it constitute, an offer to buy or sell, or a promotion or recommendation of, any security, financial instrument or product or trading strategy, nor should it be taken as an indication or guarantee of any future performance, analysis, forecast or prediction. Some funds may be based on or linked to MSCI indexes, and MSCI may be compensated based on the fund's assets under management or other measures. MSCI has established an information barrier between equity index research and certain Information. None of the Information in and of itself can be used to determine which securities to buy or sell or when to buy or sell them. The Information is provided "as is" and the user of the Information assumes the entire risk of any use it may make or permit to be made of the Information. Neither MSCI ESG Research nor any Information Party makes any representations or express or implied warranties (which are expressly disclaimed), nor shall they incur liability for any errors or omissions in the Information, or for any damages related thereto. The foregoing shall not exclude or limit any liability that may not by applicable law be excluded or limited.

AIMC Category Performance Report

Report as of 31/03/2025



Return statistics for Thailand Mutual Funds

AIMC Category	Average Trailing Return (%)							Average Calendar Year Return (%)				
	YTD	3M	6M	1Y	3Y	5Y	10Y	2020	2021	2022	2023	2024
Aggressive Allocation	-9.90	-9.90	-12.60	-10.18	-7.45	2.31	-0.77	-3.71	17.78	-4.53	-7.42	0.46
ASEAN Equity	-6.86	-6.86	-11.78	-9.77	-2.90	8.53	-1.81	-0.64	24.80	-13.86	1.56	4.16
Asia Pacific Ex Japan	0.64	0.64	-6.98	-1.07	-4.91	4.42	0.78	22.91	1.18	-22.07	-0.41	2.73
Commodities Energy	0.41	0.41	7.03	-8.56	-5.12	17.92	-0.82	-31.41	65.84	13.47	-6.87	2.67
Commodities Precious Metals	17.11	17.11	17.05	31.94	12.79	11.00	7.65	22.38	-1.94	-0.75	9.13	20.70
Conservative Allocation	-0.62	-0.62	-0.92	0.53	-0.79	0.84	0.89	-1.01	3.30	-3.64	-0.77	2.05
Emerging Market	1.53	1.53	-5.08	-1.74	-3.41	2.82	0.39	9.34	-3.39	-24.38	4.34	0.73
Emerging Market Bond Discretionary F/X Hedge or Unhedge	1.70	1.70	1.10	4.03	0.10	0.65	0.24	3.86	-4.60	-16.35	0.95	6.59
Energy	-7.77	-7.77	-16.34	-16.69	-10.37	1.52	1.56	-6.55	10.38	4.80	-17.51	-10.22
Equity General	-14.08	-14.08	-18.17	-14.51	-9.81	2.06	-1.07	-9.61	19.03	1.13	-11.89	-1.94
Equity Large Cap	-14.41	-14.41	-17.79	-11.40	-8.03	2.92	-0.53	-11.22	16.03	1.98	-9.68	1.34
Equity Small - Mid Cap	-20.90	-20.90	-25.51	-28.63	-15.84	4.66	-1.80	8.03	41.13	-4.54	-13.32	-10.71
European Equity	3.52	3.52	0.19	0.54	3.72	11.27	4.96	4.62	24.32	-19.18	12.78	6.42
Foreign Investment Allocation	-0.74	-0.74	-2.06	-0.57	-1.52	3.49	2.07	6.41	6.90	-17.03	5.10	4.18
Fund of Property Fund - Foreign	0.47	0.47	-7.55	-3.03	-9.30	1.04	0.19	-6.59	19.71	-25.78	0.76	-6.07
Fund of Property Fund - Thai	-1.67	-1.67	-5.55	5.56	-3.41	-2.81	1.51	-22.42	-0.22	-6.52	-8.90	5.35
Fund of Property fund -Thai and Foreign	0.49	0.49	-6.19	-0.04	-4.96	-0.62	2.40	-10.25	2.89	-11.27	-1.75	-2.84
Global Bond Discretionary F/X Hedge or Unhedge	1.47	1.47	1.29	0.23	-0.84	0.82	-1.03	3.62	1.13	-10.76	2.91	0.54
Global Bond Fully F/X Hedge	1.66	1.66	-0.37	1.90	-0.93	0.24	0.00	4.32	0.11	-11.41	2.96	0.53
Global Equity	-3.12	-3.12	-3.69	-2.73	-3.11	9.34	4.26	19.50	12.50	-26.93	12.61	4.82
Greater China Equity	6.10	6.10	0.63	16.39	-7.99	-3.14	-1.52	19.36	-12.55	-27.20	-20.20	6.94
Health Care	-0.06	-0.06	-9.70	-11.73	-6.95	5.11	2.88	22.59	7.71	-19.54	-0.96	-7.28
High Yield Bond	0.12	0.12	0.68	2.53	0.59	3.42	1.93	3.44	4.76	-11.58	5.39	4.99
India Equity	-7.11	-7.11	-12.46	-2.42	2.64	15.17	5.14	12.07	26.23	-12.85	16.93	10.37
Japan Equity	-3.82	-3.82	-0.52	-3.24	8.06	11.94	5.52	10.09	6.73	-10.31	20.35	15.09
Long Term General Bond	2.49	2.49	4.12	5.06	2.48	1.77	2.08	2.26	-0.26	-1.11	1.01	5.36
Mid Term General Bond	1.20	1.20	2.07	3.30	1.99	1.41	1.68	1.03	0.67	0.14	1.61	2.85
Mid Term Government Bond	1.24	1.24	2.14	3.33	1.67	0.99	1.26	1.40	-0.18	-0.06	0.81	2.87
Moderate Allocation	-3.09	-3.09	-4.05	-1.98	-2.26	1.61	0.30	-3.46	7.56	-5.37	-1.48	2.39
Money Market General	0.47	0.47	0.95	2.02	1.43	0.97	1.02	0.55	0.20	0.38	1.43	2.06
Money Market Government	0.43	0.43	0.92	1.96	1.37	0.90	0.98	0.42	0.18	0.35	1.38	1.98
SET 50 Index Fund	-17.30	-17.30	-17.94	-9.79	-7.61	1.85	-0.59	-13.21	10.81	4.94	-11.29	6.24
Short Term General Bond	0.59	0.59	1.18	2.22	1.56	1.06	1.18	0.49	0.42	0.55	1.53	2.11
Short Term Government Bond	0.48	0.48	1.00	1.98	1.34	0.87	0.93	0.50	-0.05	0.39	1.18	1.98
Technology Equity	-11.25	-11.25	-3.67	-3.97	-1.84	7.64	-	50.15	8.42	-43.73	47.90	18.49
Thai Free Hold	-0.50	-0.50	-1.04	-0.30	2.44	0.58	2.58	-2.43	-0.63	3.30	2.56	0.97
Thai Mixed (between free and lease hold)	0.36	0.36	-0.96	-0.07	-1.61	-1.11	1.82	3.19	-1.48	-4.43	-1.13	-3.10
US Equity	-7.05	-7.05	-1.87	1.57	1.85	11.37	8.24	20.70	22.20	-30.01	25.04	18.66
Vietnam Equity	-3.62	-3.62	-3.47	-9.39	-8.84	11.75	-	15.86	45.20	-32.85	7.81	8.60