

กองทุนเปิด ยูโนเติ้ด ยูเอส โกรท ฟินด์ (UUSA-M)

หน่วยลงทุนชนิดเพื่อผู้ลงทุนทั่วไปและไม่จ่ายเงินปันผล
UUSA

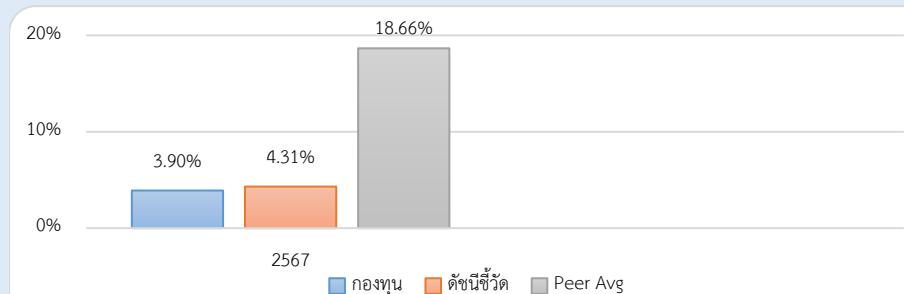
ประเภทกองทุนรวม / กลุ่มกองทุนรวม

- กองทุนรวมตราสารทุน
- Feeder Fund / กองทุนที่เน้นลงทุนแบบมีความเสี่ยงต่างประเทศ / Cross Investing Fund
- กลุ่ม US Equity

นโยบายและกลยุทธ์การลงทุน

- ลงทุนในกองทุน JPMorgan Funds – US Growth Fund Class I (acc) – USD โดยเฉลี่ยในรอบปีบัญชีไม่น้อยกว่าร้อยละ 80 ของมูลค่าทรัพย์สินสุทธิของกองทุน โดยกองทุนหลักจะลงทุนในหุ้นที่มีการเติบโตหรือแนวโน้มการเติบโต (Growth style) ของบริษัทในประเทศสหรัฐอเมริกา
- กองทุนหลักจัดตั้งและบริหารจัดการโดย JPMorgan Asset Management (Europe) S.à.r.l
- กองทุนอาจพิจารณาลงทุนใน Derivatives เพื่อป้องกันความเสี่ยง (Hedging) ของกองทุนตามดุลยพินิจของผู้จัดการกองทุน
- กองทุนอาจลงทุนในหน่วยลงทุนของกองทุนรวมอื่นซึ่งอยู่ภายใต้การจัดการของบริษัทจัดการ ในอัตราส่วนไม่เกินร้อยละ 20 ของมูลค่าทรัพย์สินสุทธิของกองทุน
- มุ่งหวังให้ผลประโยชน์จากการเคลื่อนไหวตามกองทุนหลัก โดยกองทุนหลักใช้กลยุทธ์การบริหารกองทุนเชิงรุก (active management)

ผลการดำเนินงานและดัชนีชี้วัดย้อนหลัง 5 ปีปฏิทิน

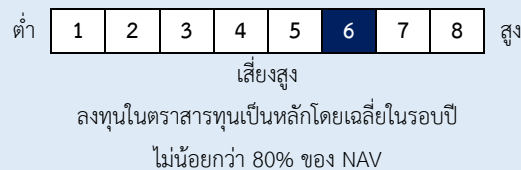


ผลการดำเนินงานย้อนหลังแบบปักหมุด (%)

	YTD	3 เดือน	6 เดือน	1 ปี*
กองทุน	-	5.62	-	-
ดัชนีชี้วัด	-	6.09	-	-
ค่าเฉลี่ยในกลุ่มเดียวกัน	-	5.69	-	-
ความผันผวนกองทุน	-	6.94	-	-
ความผันผวนดัชนีชี้วัด	-	7.04	-	-
	3 ปี*	5 ปี*	10 ปี*	ตั้งแต่จัดตั้ง*
กองทุน	-	-	-	3.90
ดัชนีชี้วัด	-	-	-	4.31
ค่าเฉลี่ยในกลุ่มเดียวกัน	-	-	-	-
ความผันผวนกองทุน	-	-	-	7.05
ความผันผวนดัชนีชี้วัด	-	-	-	7.17

หมายเหตุ : * % ต่อปี

ระดับความเสี่ยง



ลงทุนในตราสารทุนเป็นหลักโดยเฉลี่ยในรอบปีไม่น้อยกว่า 80% ของ NAV

ข้อมูลกองทุนรวม

วันจดทะเบียนกองทุน	26 ก.ย. 2567
วันเริ่มต้น class	26 ก.ย. 2567
นโยบายการจ่ายเงินปันผล	ไม่จ่าย
อายุกองทุน	ไม่กำหนด

ผู้จัดการกองทุนรวม

นาย วรณ ทรัพย์ทวีกุล	26 ก.ย. 2567
น.ส. พรศจี วรสุทธิพิศัญญ์	26 ก.ย. 2567

ดัชนีชี้วัด

1. ผลการดำเนินงานของกองทุนหลัก ปรับด้วยต้นทุนป้องกันความเสี่ยงอัตราแลกเปลี่ยนเพื่อเทียบกับค่าสกุลเงินบาท ณ วันที่คำนวณผลตอบแทน (95%)
2. ผลการดำเนินงานของกองทุนหลัก ปรับด้วยอัตราแลกเปลี่ยนเพื่อเทียบกับค่าสกุลเงินบาท ณ วันที่คำนวณผลตอบแทน (5%)

หมายเหตุ :

- กองทุนใช้ตัวชี้วัดดังกล่าว โดยมีวัตถุประสงค์เพื่อเปรียบเทียบระหว่างดัชนีชี้วัดและผลการดำเนินงานของกองทุนรวม

คำเตือน

- การลงทุนในกองทุนรวมไม่ใช่การฝากเงิน
- ผลการดำเนินงานในอดีตของกองทุนรวม

มิได้เป็นสิ่งยืนยันถึงผลการดำเนินงานในอนาคต

การเข้าร่วมต่อต้านทุจริต: ได้ประกาศเจตนารมณ์เข้าร่วม CAC

หนังสือชี้ชวนฉบับเต็ม



“ผู้ลงทุนสามารถศึกษาเครื่องมือบริหารความเสี่ยงด้านสภาพคล่องได้ในหนังสือชี้ชวนฉบับเต็ม”

www.uobam.co.th

การซื้อหน่วยลงทุน	การขายคืนหน่วยลงทุน	ข้อมูลเชิงสถิติ	
วันทำการซื้อ: ทุกวันทำการ	วันทำการขายคืน: ทุกวันทำการ	Maximum Drawdown	-3.78 %
เวลาทำการ: 08:30 - 15:30 น.	เวลาทำการ: 08:30 - 14:00 น.	Recovering Period	-
การซื้อครั้งแรกขั้นต่ำ: ไม่กำหนด	การขายคืนขั้นต่ำ: ไม่กำหนด	FX Hedging	95.55 %
การซื้อครั้งถัดไปขั้นต่ำ: ไม่กำหนด	ยอดคงเหลือขั้นต่ำ: ไม่กำหนด	Sharpe Ratio	-
	ระยะเวลาการรับเงินค่าขายคืน: ภายใน T+7 วันทำการ	Alpha	-
	โดยทั่วไปจะได้รับเงินภายใน T+4 วันทำการ	Beta	0.41
	(T = วันทำการขายคืน) *	อัตราส่วนหมุนเวียนการลงทุน	0.21 เท่า
หมายเหตุ :			
* ระยะเวลาการรับเงินค่าขายคืน ยังมีได้นับรวมวันหยุดทำการในต่างประเทศ			

ค่าธรรมเนียมที่เรียกเก็บจากกองทุนรวม (% ต่อปีของ NAV รวม VAT)		
ค่าธรรมเนียม	สูงสุดไม่เกิน	เก็บจริง
การจัดการ	2.14	1.6050
รวมค่าใช้จ่าย	5.35	1.8404
ค่าตอบแทนที่ได้รับจากบริษัทจัดการต่างประเทศ (Rebate fee)=0.1605 %ของ NAV		
หมายเหตุ : บริษัทจัดการอาจพิจารณาเปลี่ยนแปลงค่าธรรมเนียมที่เรียกเก็บจริง เพื่อให้สอดคล้องกับกลยุทธ์หรือค่าใช้จ่ายในการบริหารจัดการ		

ค่าธรรมเนียมที่เรียกเก็บจากผู้ถือหน่วย (% ของมูลค่าหน่วยลงทุน รวม VAT)		
ค่าธรรมเนียม	สูงสุดไม่เกิน	เก็บจริง
การขาย	2.00	1.50
การรับซื้อคืน	2.00	ยกเว้น
การสับเปลี่ยนหน่วยลงทุนเข้า	2.00	1.50
การสับเปลี่ยนหน่วยลงทุนออก	2.00	ยกเว้น
การโอนหน่วย	ไม่มี	ไม่มี
หมายเหตุ :		
1. กรณีสับเปลี่ยนเข้า บลจ.จะไม่คิดค่าธรรมเนียมการขาย		
2. บริษัทจัดการอาจพิจารณาเปลี่ยนแปลงค่าธรรมเนียมที่เรียกเก็บจริงเพื่อให้สอดคล้องกับกลยุทธ์หรือค่าใช้จ่ายในการบริหารจัดการ		
3. บริษัทจัดการอาจคิดค่าธรรมเนียมที่เรียกเก็บจากผู้ถือหน่วยกับผู้สั่งซื้อหรือผู้ถือหน่วยลงทุน แต่ละกลุ่มไม่เท่ากันได้		

สัดส่วนประเภททรัพย์สินที่ลงทุน		ทรัพย์สินที่ลงทุน 5 อันดับแรก	
breakdown	% NAV	holding	% NAV
1. หน่วยลงทุนของกองทุนระหว่างประเทศ	95.90	1. หน่วยลงทุน : JPM US Growth Fund - Class I Acc USD	95.90
2. อื่น ๆ	4.10		

การลงทุนในกองทุนอื่นเกินกว่า 20% (กองในประเทศและกองต่างประเทศ)

ชื่อกอง : JPMorgan Funds – US Growth Fund Class I (acc) – USD

ISIN code : LU0248059726

Bloomberg code : JPUSGIU LX

คำอธิบาย

Maximum Drawdown : เปอร์เซ็นผลขาดทุนสูงสุดของกองทุนรวมในระยะเวลา 5 ปี ย้อนหลัง (หรือตั้งแต่จัดตั้งกองทุนกรณีที่ยังไม่ครบ 5 ปี) โดยวัดจากระดับ NAV ต่อหน่วยที่จุดสูงสุดไปจนถึงจุดต่ำสุดในช่วงที่ NAV ต่อหน่วยปรับตัวลดลง ค่า Maximum Drawdown เป็นข้อมูลให้ทราบถึงความเสี่ยงที่อาจจะขาดทุนจากการลงทุนในกองทุนรวม

Recovering Period : ระยะเวลาการฟื้นตัว เพื่อเป็นข้อมูลให้ผู้ลงทุนทราบถึงระยะเวลาดังแต่การขาดทุนสูงสุดจนถึงระยะเวลาที่ฟื้นกลับมาที่เงินทุนเริ่มต้นใช้ระยะเวลานานเท่าใด

อัตราส่วนหมุนเวียนการลงทุน : ความถี่ของการซื้อขายหลักทรัพย์ในพอร์ตกองทุนในช่วงเวลาใดช่วงเวลานึง

โดยคำนวณจากมูลค่าที่ต่ำกว่าระหว่างผลรวมของมูลค่าการซื้อขายหลักทรัพย์กับผลรวมของมูลค่าการขายหลักทรัพย์ของกองทุนรวมในรอบระยะเวลา 1 ปีหารด้วยมูลค่า NAV ของกองทุนรวมเฉลี่ยในรอบระยะเวลาเดียวกัน กองทุนรวมที่มีค่า portfolio turnover สูง บ่งชี้ถึงการซื้อขายหลักทรัพย์บ่อยครั้งของผู้จัดการกองทุนและทำให้มีต้นทุนการซื้อขายหลักทรัพย์ที่สูง จึงต้องพิจารณาเปรียบเทียบกับผลการดำเนินงานของกองทุนรวมเพื่อประเมินความคุ้มค่าของการซื้อขายหลักทรัพย์ดังกล่าว

Sharpe Ratio : อัตราส่วนระหว่างผลตอบแทนส่วนเพิ่มของกองทุนรวมเปรียบเทียบกับความเสี่ยงจากการลงทุน

โดยคำนวณจากผลต่างระหว่างอัตราผลตอบแทนของกองทุนรวมกับอัตราผลตอบแทนที่ปราศจากความเสี่ยง (risk-free rate) เปรียบเทียบกับค่าเบี่ยงเบนมาตรฐาน (standard deviation) ของกองทุนรวม ค่า Sharpe Ratio สะท้อนถึงอัตราผลตอบแทนที่กองทุนรวมควรได้รับเพิ่มขึ้นเพื่อชดเชยกับความเสี่ยงที่กองทุนรวมรับมา โดยกองทุนรวมที่มีค่า Sharpe Ratio สูงกว่าจะเป็นกองทุนที่มีประสิทธิภาพในการบริหารจัดการลงทุนที่ดีกว่า เนื่องจากได้รับผลตอบแทนส่วนเพิ่มที่สูงกว่าภายใต้ระดับความเสี่ยงเดียวกัน

Alpha : ผลตอบแทนส่วนเกินของกองทุนรวมเมื่อเปรียบเทียบกับดัชนีชี้วัด (benchmark) โดยค่า Alpha ที่สูง หมายถึง กองทุนสามารถสร้างผลตอบแทนได้สูงกว่าดัชนีชี้วัด ซึ่งเป็นผลจากประสิทธิภาพของผู้จัดการกองทุนในการคัดเลือกหรือหาจังหวะเข้าลงทุนในหลักทรัพย์ได้อย่างเหมาะสม

Beta : ระดับและทิศทางการเปลี่ยนแปลงของอัตราผลตอบแทนของหลักทรัพย์ในพอร์ตการลงทุน โดยเปรียบเทียบกับอัตราการเปลี่ยนแปลงของตลาด Beta น้อยกว่า 1 แสดงว่าหลักทรัพย์ในพอร์ตการลงทุนมีการเปลี่ยนแปลงของอัตราผลตอบแทนน้อยกว่าการเปลี่ยนแปลงของอัตราผลตอบแทนของกลุ่มหลักทรัพย์ของตลาด Beta มากกว่า 1 แสดงว่าหลักทรัพย์ในพอร์ตการลงทุนมีการเปลี่ยนแปลงของอัตราผลตอบแทนมากกว่าการเปลี่ยนแปลงของอัตราผลตอบแทนของกลุ่มหลักทรัพย์ของตลาด

Tracking Error : เพื่อให้พิจารณาความผันผวนของส่วนต่างของผลตอบแทนเฉลี่ยของกองทุนรวมและผลตอบแทนของดัชนีชี้วัด

ซึ่งสะท้อนให้เห็นถึงประสิทธิภาพในการเลียนแบบดัชนีชี้วัดของกองทุนรวมว่ามีการเบี่ยงเบนออกไปจากดัชนีชี้วัด มากน้อยเพียงใด เช่น หากกองทุนรวมมีค่า TE ต่ำ แสดงว่าอัตราผลตอบแทนของกองทุนมีการเบี่ยงเบนออกไปจากดัชนีชี้วัดในอัตราที่ต่ำ ดังนั้น กองทุนรวมนี้จึงมีประสิทธิภาพในการเลียนแบบดัชนีอ้างอิง ในขณะที่กองทุนรวมที่มีค่า TE สูง แสดงว่าอัตราผลตอบแทนของกองทุนรวมมีการเบี่ยงเบนออกจากดัชนีชี้วัดในอัตราที่สูง ดังนั้น โอกาสที่ผลตอบแทนการลงทุนจะเป็นไปตามผลตอบแทนของ benchmark ก็จะลดน้อยลง เป็นต้น

Yield to Maturity : อัตราผลตอบแทนจากการลงทุนในตราสารหนี้โดยถือจนครบกำหนดอายุ

ซึ่งคำนวณจากดอกเบี้ยที่จะได้รับในอนาคตตลอดอายุตราสารและเงินต้นที่จะได้รับคืนนำมาคิดลดเป็นมูลค่าปัจจุบัน โดยใช้วัดอัตราผลตอบแทนของกองทุนรวมตราสารหนี้ คำนวณจากค่าเฉลี่ยถ่วงน้ำหนักของ Yield to Maturity ของตราสารหนี้แต่ละตัวที่กองทุนมีการลงทุน และเนื่องจาก Yield to Maturity มีหน่วยมาตรฐานเป็นเปอร์เซ็นต์ต่อปี จึงสามารถนำไปใช้เปรียบเทียบอัตราผลตอบแทนระหว่างกองทุนรวมตราสารหนี้ที่มีนโยบายถือครองตราสารหนี้จนครบกำหนดอายุและมีลักษณะการลงทุนที่ใกล้เคียงกันได้

บริษัทหลักทรัพย์จัดการกองทุน ยูโอบี (ประเทศไทย) จำกัด

ชั้น 23A, 25 อาคารเอเชียเซ็นเตอร์ เลขที่ 173/27-30, 31-33

ถนนสาทรใต้ แขวงทุ่งมหาเมฆ เขตสาทร กรุงเทพมหานคร 10120

โทรศัพท์ : 0-2786-2000

www.uobam.co.th

JPMorgan Funds -

US Growth Fund

Class: JPM US Growth C (acc) - USD

Fund overview

ISIN Bloomberg Reuters
LU0129460407 JPUSGCLX LU0129460407.LUF

Investment objective: To provide long-term capital growth by investing primarily in a growth style biased portfolio of US companies.

Investment approach

- Uses a fundamental, bottom-up stock selection process.
- Targets companies with strong fundamentals that have the ability to deliver higher earnings growth than market expectations.

Portfolio manager(s)	Share class currency USD	Class launch
Giri Devulapally		8 Mar 2006
Joseph Wilson	Fund assets	Domicile Luxembourg
Holly Morris	USD 5998.7m	Entry/exit charges
Larry Lee	Fund launch	Entry charge (max) 0.00%
Robert Maloney	20 Oct 2000	Exit charge (max) 0.00%
Fund reference currency USD	NAV USD 90.22	Ongoing charge 0.79%

ESG information

ESG approach - ESG Promote

Promotes environmental and / or social characteristics.

SFDR classification: Article 8

"Article 8" strategies promote social and/or environmental characteristics, but do not have sustainable investing as a core objective.

Fund ratings As at 31 December 2024

Overall Morningstar Rating™ ★★★★★

Morningstar Category™ US Large-Cap Growth Equity

Performance

1 Class: JPM US Growth C (acc) - USD

2 Benchmark: Russell 1000 Growth Index (Total Return Net of 30% withholding tax)

Growth of USD 100,000 Calendar years



Calendar Year Performance (%)

	2015	2016	2017	2018	2019	2020	2021	2022	2023	2024
1	7.28	-2.57	37.54	-0.31	38.62	55.67	19.22	-26.12	36.08	34.32
2	5.19	6.56	29.67	-1.89	35.88	38.08	27.32	-29.34	42.30	33.09

Return (%)

	Cumulative				Annualised		
	1 month	3 months	1 year	YTD	3 years	5 years	10 years
1	0.78	7.16	34.32	34.32	10.53	20.17	17.41
2	0.87	7.02	33.09	33.09	10.20	18.66	16.38

Performance Disclosures

Past performance is not a guide to current and future performance. The value of your investments and any income from them may fall as well as rise and you may not get back the full amount you invested.

ESG

For more information on our approach to sustainable investing at J.P. Morgan Asset Management please visit

<https://am.jpmorgan.com/lu/esg>

Portfolio analysis

Measurement	3 years	5 years
Correlation	0.95	0.94
Alpha (%)	0.30	1.27
Beta	0.90	0.94
Annualised volatility (%)	19.33	20.51
Sharpe ratio	0.41	0.88

Holdings

Top 10	Sector	% of assets
Nvidia	Technology	9.6
Microsoft	Technology	8.5
Amazon.com	Consumer Discretionary	6.8
Meta Platforms	Technology	5.8
Apple	Technology	5.4
Alphabet	Technology	4.8
Tesla	Consumer Discretionary	3.7
Netflix	Consumer Discretionary	3.3
Broadcom	Technology	2.9
Mastercard	Industrials	2.9

Market cap (%) (USD)



Sectors (%)	Compared to benchmark
Technology	49.8 -9.9
Consumer Discretionary	22.4 +2.7
Industrials	8.2 +1.1
Health Care	6.5 +0.1
Financials	4.7 +1.9
Consumer Staples	2.1 0.0
Telecommunications	1.1 +0.6
Energy	0.4 0.0
Basic Materials	0.1 -0.2
Real Estate	0.0 -0.5
Utilities	0.0 -0.5
Cash	4.7 +4.7

Key risks

The Sub-Fund is subject to **Investment risks** and **Other associated risks** from the techniques and securities it uses to seek to achieve its objective. The table on the right explains how these risks relate to each other and the **Outcomes to the Shareholder** that could affect an investment in the Sub-Fund. Investors should also read [Risk Descriptions](#) in the Prospectus for a full description of each risk.

Investment risks Risks from the Sub-Fund's techniques and securities

Techniques	Securities
Hedging	Equities
Style bias	

Other associated risks Further risks the Sub-Fund is exposed to from its use of the techniques and securities above

Market

Outcomes to the Shareholder Potential impact of the risks above

Loss	Volatility	Failure to meet the Sub-Fund's objective.
Shareholders could lose some or all of their money.	Shares of the Sub-Fund will fluctuate in value.	

General Disclosures

Before investing, obtain and review the current prospectus, Key Information Document (KID) and any applicable local offering document. These documents, as well as the sustainability-related disclosures, the annual and semi-annual reports and the articles of incorporation, are available in English free from your financial adviser, your J.P. Morgan Asset Management regional contact, the fund's issuer (see below) or at www.jpnam.lu. A summary of investor rights is available in English at <https://am.jpmorgan.com/lu/investor-rights>. J.P. Morgan Asset Management may decide to terminate the arrangements made for the marketing of its collective investment undertakings.

This material should not be considered as advice or an investment recommendation. Fund holdings and performance are likely to have changed since the report date.

To the extent permitted by applicable law, we may record telephone calls and monitor electronic communications to comply with our legal and regulatory obligations and internal policies. Personal data will be collected, stored and processed by J.P. Morgan Asset Management in accordance with our EMEA Privacy Policy www.jpmorgan.com/emea-privacy-policy

For additional information on the sub-fund's target market please refer to the Prospectus.

Risk Indicator - The risk indicator assumes you keep the product for 5 year(s). The risk of the product may be significantly higher if held for less than the recommended holding period.

The ongoing charge is the charge used in the EU PRIIPs KID. This charge represents the total cost of managing and operating the fund, including management fees, administrative costs, and other expenses (excluding transaction costs).The breakdown of costs are the max as detailed in the fund's prospectus. For more detailed information, please refer to the fund's prospectus and the PRIIPs KID available on our website.

Performance information

Source: J.P. Morgan Asset Management. Share class performance is shown based on the NAV (net asset value) of the share class with income (gross) reinvested including actual ongoing charges excluding any entry and exit fees.

The return of your investment may change as a result of currency fluctuations if your investment is made in a currency other than that used in the past performance calculation.

Indices do not include fees or operating expenses and you cannot invest in them.

The benchmark is for comparative purposes only unless specifically referenced in the Sub-Funds' Investment Objective and Policy.

Holdings information

The time difference between Fund NAV calculation and the US market can distort the figures in the Portfolio Analysis table.

Market Cap excludes cash.

Information Sources

Fund information, including performance calculations and other data, is provided by J.P. Morgan Asset Management (the marketing name for the asset management businesses of JPMorgan Chase & Co. and its affiliates worldwide).

All data is as at the document date unless indicated otherwise. © 2024 Morningstar. All Rights Reserved. The information contained herein: (1) is proprietary to Morningstar; (2) may not be copied or distributed; and (3) is not warranted to be accurate, complete or timely. Neither Morningstar nor its content providers are responsible for any damages or losses arising from any use of this information.

Benchmark source: Russell Investment Group is the source and owner of the trademarks, service marks and copyrights related to the Russell Indexes. Russell® is a trademark of Russell Investment Group.

Issuer

JPMorgan Asset Management (Europe) S.à r.l., 6, route de Trèves, L-2633 Senningerberg, Luxembourg. B27900, corporate capital EUR 10.000.000.

Definitions

NAV Net Asset Value of a fund's assets less its liabilities per Share.

Overall Morningstar Rating™ assessment of a fund's past performance, based on both return and risk and shows how similar investments compare with their competitors. Investment decisions should not be based on a high rating alone.

Correlation measures the strength and direction of the relationship between movements in fund and benchmark returns. A correlation of 1.00 indicates that fund and benchmark returns move in lockstep in the same direction.

Alpha (%) a measure of excess return generated by a manager compared to the benchmark. An alpha of 1.00 indicates that a fund has outperformed its benchmark by 1%.

Beta measures a fund's sensitivity to market movements (as represented by the fund's benchmark). A beta of 1.10 suggests the fund could perform 10% better than the benchmark in up markets and 10% worse in down markets, assuming all other factors remain constant. Usually the higher betas represent riskier investments.

Annualised volatility (%) measures the extent to which returns vary up and down over a given period.

Sharpe ratio performance of an investment adjusting for the amount of risk taken (compared a risk-free investment). The higher the Sharpe ratio the better the returns compared to the risk taken.

Confidential: Not For Retail Use or Further Distribution – This communication has been prepared exclusively for institutional, wholesale, professional clients and qualified investors only, as defined by local laws and regulations.

This document is meant for informational purposes only and is intended solely for the person to whom it is delivered. It is confidential and may not be reproduced or distributed, in whole or in part, to any third parties and in any jurisdiction without the express prior written consent of JPMorgan Asset Management. It does not constitute investment advice and it should not be treated as an offer to sell or a solicitation of an offer to buy any fund, security, investment product or service. The information contained herein does not constitute J.P. Morgan research and should not be treated as such.

Investment involves risks. Investments in funds are not deposits and are not considered as being comparable to deposits. Past performance is not a guarantee or necessarily indicative of future results and investors may not get back the full or any part of the amount invested. Dividend distributions if any are not guaranteed and are made at the manager's discretion. Fund's net asset value may likely have high volatility due to its investment policies or portfolio management techniques. Funds which are invested in emerging markets, smaller companies and financial derivative instruments may also involve higher risks and are usually more sensitive to price movements. Any applicable currency hedging process may not give a precise hedge and there is no guarantee that any hedging will be successful. Investors in a currency hedged fund or share class may have exposure to currencies other than the currency of their fund or share class.

Not all investment ideas referenced are suitable for all investors. Investors should read offering documents and make their own evaluation or seek independent advice prior to making any investment. Opinions, estimates, forecasts and statements are based on current market conditions and are subject to change without notice. The information provided herein should not be assumed to be accurate or complete and you should conduct your own verification. References to specific securities, asset classes and financial markets and any forecast contained herein are for illustrative purposes only and are not to be relied upon as advice or interpreted as a recommendation. J.P. Morgan accepts no legal responsibility or liability for any matter or opinion expressed in this material.

Singapore: In Singapore this material is issued by JPMorgan Asset Management (Singapore) Limited (Co. Reg. No. 197601586K). This advertisement or publication has not been reviewed by the Monetary Authority of Singapore. This document has not been registered as a prospectus with the Monetary Authority of Singapore. Accordingly, this document or any other material in connection with the offer or sale, or invitation for subscription or purchase, of the fund(s) mentioned in this document may not be circulated or distributed, nor may such fund(s) be offered or sold, or be made the subject of an invitation for subscription or purchase, whether directly or indirectly, to persons in Singapore other than (i) to an institutional investor pursuant to Section 304 of the Securities and Futures Act, Chapter 289 of Singapore (the "SFA") or (ii) otherwise pursuant to, and in accordance with the conditions of, any other applicable provision of the SFA.

Malaysia: This document is provided in response to your request. This document is for informational purposes only and does not constitute an invitation or offer to the public. AS THE RECOGNITION BY THE MALAYSIAN SECURITIES COMMISSION PURSUANT TO SECTION 212 OF THE MALAYSIAN CAPITAL MARKETS AND SERVICES ACT 2007 HAS NOT BEEN / WILL NOT BE OBTAINED NOR WILL THIS DOCUMENT BE LODGED OR REGISTERED WITH THE MALAYSIAN SECURITIES COMMISSION, the funds mentioned are not being and will not be deemed to be issued, made available, offered for subscription or purchase in Malaysia and neither this document or other material in connection therewith should be distributed, caused to be distributed or circulated in Malaysia.

Philippines: THIS MATERIAL IS PROVIDED IN RESPONSE TO YOUR REQUEST. Under Republic Act No. 8799, known as the Securities Regulation Code of the Philippines (the "Code"), and its implementing rules, securities, such as the Securities, are not permitted to be sold or offered for sale or distribution within the Philippines unless such securities are approved for registration by the Securities and Exchange Commission of the Philippines ("SEC") or are otherwise exempt securities or sold pursuant to an exempt transaction. To the extent that the Code is deemed applicable to any offering of Securities to Philippine investors, the Securities are being offered pursuant to an exempt transaction under Section 10.1(l) of the Code. **THE SECURITIES DESCRIBED HEREIN HAVE NOT BEEN REGISTERED WITH THE SECURITIES AND EXCHANGE COMMISSION UNDER THE SECURITIES REGULATION CODE OF THE PHILIPPINES. ANY FUTURE OFFER OR SALE THEREOF IS SUBJECT TO THE REGISTRATION REQUIREMENTS UNDER THE CODE UNLESS SUCH OFFER OR SALE QUALIFIES AS AN EXEMPT TRANSACTION.**

Brunei: The document is provided in response to your request. This prospectus relates to a private collective investment scheme which is not subject to any form of domestic regulations by the Autoriti Monetari Brunei Darussalam ("Authority"). This prospectus is intended for distribution only to specific classes of investors as specified in section 20 of the Securities Market Order, 2013, and must not, therefore, be delivered to, or relied on by, a retail client. The Authority is not responsible for reviewing or verifying any prospectus or other documents in connection with this collective investment scheme. The Authority has not approved this prospectus or any other associated documents nor taken any steps to verify the information set out in this prospectus and has no responsibility for it. The units to which this prospectus relates may be illiquid or subject to restrictions on their resale. Prospective purchasers of the units offered should conduct their own due diligence on the units.

Thailand: The document is provided in response to your request. The document has not been approved by the Securities and Exchange Commission which takes no responsibility for its contents. No offer to the public to purchase the Funds will be made in Thailand and this document is intended to be read by the addressee only and must not be passed to, issued to, or shown to the public generally.

Indonesia: The document is provided in response to your request. This material does not constitute an offer to sell nor a solicitation to buy securities in Indonesia.

India: This material is provided in response to your request. The interests in the Fund(s) mentioned in this document is/are not being offered to the Indian public for sale or subscription but are being privately placed with a limited number of Sophisticated Private and Institutional investors. The interests in the Fund(s) is/are not registered or approved by the Securities and Exchange Board of India, the Reserve Bank of India or any other governmental/ regulatory authority in India. This document is not and should not be deemed to be a 'prospectus' as defined under the provisions of the Companies Act, 2013 (18 of 2013) and it will not be filed with any regulatory authority in India. Pursuant to the Foreign Exchange Management Act, 1999 and the regulations issued there under, any investor resident in India may be required to obtain prior special permission of the Reserve Bank of India before making investments outside of India, including any investment in the Fund. The Fund(s) mentioned in this document, have/ has neither obtained any approval from the Reserve Bank of India or any other regulatory authority in India nor intends to do so, hence any eligible investor who is resident of India will be entirely responsible for determining their eligibility to invest in the interests in the Fund(s).

To the extent permitted by applicable law, we may record telephone calls and monitor electronic communications to comply with our legal and regulatory obligations and internal policies. Personal data will be collected, stored and processed by J.P. Morgan Asset Management in accordance with our privacy policies at <https://am.jpmorgan.com/global/privacy>.

J.P. Morgan Asset Management is the brand for the asset management business of JPMorgan Chase & Co. and its affiliates worldwide. JPMorgan Chase & Co. All rights reserved.

AIMC Category Performance Report

Report as of 31/12/2024



Return statistics for Thailand Mutual Funds

AIMC Category	Average Trailing Return (%)							Average Calendar Year Return (%)				
	YTD	3M	6M	1Y	3Y	5Y	10Y	2020	2021	2022	2023	2024
Aggressive Allocation	0.46	-3.23	2.91	0.46	-4.34	-0.65	0.87	-3.71	17.78	-4.53	-7.42	0.46
ASEAN Equity	4.16	-5.91	-0.34	4.16	-1.19	2.66	-4.70	-0.64	24.80	-13.86	1.56	4.16
Asia Pacific Ex Japan	2.73	-7.24	-6.17	2.73	-7.33	-0.16	0.97	22.91	1.18	-22.07	-0.41	2.73
Commodities Energy	2.67	6.59	-10.02	2.67	2.34	5.01	-2.33	-31.41	65.84	13.47	-6.87	2.67
Commodities Precious Metals	20.70	0.27	6.43	20.70	9.37	9.46	5.82	22.38	-1.94	-0.75	9.13	20.70
Conservative Allocation	2.05	-0.38	1.65	2.05	-0.77	0.10	1.14	-1.01	3.30	-3.64	-0.77	2.05
Emerging Market	0.73	-6.77	-5.48	0.73	-7.25	-3.61	-0.13	9.34	-3.39	-24.38	4.34	0.73
Emerging Market Bond Discretionary F/X Hedge or Unhedge	6.59	-0.63	1.36	6.59	-2.43	-2.77	-0.11	3.86	-4.60	-16.35	0.95	6.59
Energy	-10.22	-9.15	-0.48	-10.22	-7.08	-3.74	2.78	-6.55	10.38	4.80	-17.51	-10.22
Equity General	-1.94	-4.77	4.46	-1.94	-4.47	-1.29	0.60	-9.61	19.03	1.13	-11.89	-1.94
Equity Large Cap	1.34	-3.89	8.08	1.34	-2.40	-1.31	0.79	-11.22	16.03	1.98	-9.68	1.34
Equity Small - Mid Cap	-10.71	-6.58	-4.56	-10.71	-9.00	2.28	1.14	8.03	41.13	-4.54	-13.32	-10.71
European Equity	6.42	-3.24	-2.63	6.42	-1.25	4.91	6.05	4.62	24.32	-19.18	12.78	6.42
Foreign Investment Allocation	4.18	-1.25	0.15	4.18	-3.24	0.59	2.38	6.41	6.90	-17.03	5.10	4.18
Fund of Property Fund - Foreign	-6.07	-8.01	-0.80	-6.07	-10.76	-4.52	0.17	-6.59	19.71	-25.78	0.76	-6.07
Fund of Property Fund - Thai	5.35	-3.97	17.39	5.35	-3.74	-7.11	1.90	-22.42	-0.22	-6.52	-8.90	5.35
Fund of Property fund -Thai and Foreign	-2.84	-6.73	6.17	-2.84	-5.45	-4.89	2.68	-10.25	2.89	-11.27	-1.75	-2.84
Global Bond Discretionary F/X Hedge or Unhedge	0.54	-0.09	-0.88	0.54	-2.71	-0.60	-1.17	3.62	1.13	-10.76	2.91	0.54
Global Bond Fully F/X Hedge	0.53	-1.74	0.72	0.53	-2.79	-0.99	0.14	4.32	0.11	-11.41	2.96	0.53
Global Equity	4.82	-0.78	0.35	4.82	-5.27	5.14	4.00	19.50	12.50	-26.93	12.61	4.82
Greater China Equity	6.94	-5.49	7.87	6.94	-14.52	-6.41	-1.54	19.36	-12.55	-27.20	-20.20	6.94
Health Care	-7.28	-9.74	-9.12	-7.28	-9.42	2.28	3.28	22.59	7.71	-19.54	-0.96	-7.28
High Yield Bond	4.99	0.79	1.33	4.99	-0.96	1.86	2.21	3.44	4.76	-11.58	5.39	4.99
India Equity	10.37	-5.53	-4.58	10.37	4.28	10.23	6.70	12.07	26.23	-12.85	16.93	10.37
Japan Equity	15.09	3.74	0.36	15.09	7.12	7.68	6.46	10.09	6.73	-10.31	20.35	15.09
Long Term General Bond	5.36	2.14	3.84	5.36	1.88	1.36	2.35	2.26	-0.26	-1.11	1.01	5.36
Mid Term General Bond	2.85	0.87	1.56	2.85	1.43	1.24	1.63	1.03	0.67	0.14	1.61	2.85
Mid Term Government Bond	2.87	0.91	1.86	2.87	1.20	0.87	1.21	1.40	-0.18	-0.06	0.81	2.87
Moderate Allocation	2.39	-1.17	2.39	2.39	-1.74	-0.31	1.05	-3.46	7.56	-5.37	-1.48	2.39
Money Market General	2.06	0.50	1.04	2.06	1.30	0.91	1.02	0.55	0.20	0.38	1.43	2.06
Money Market Government	1.98	0.48	1.01	1.98	1.22	0.84	0.97	0.42	0.18	0.35	1.38	1.98
SET 50 Index Fund	6.24	-0.79	13.28	6.24	-0.38	-1.02	1.37	-13.21	10.81	4.94	-11.29	6.24
Short Term General Bond	2.11	0.59	0.99	2.11	1.35	0.97	1.16	0.49	0.42	0.55	1.53	2.11
Short Term Government Bond	1.98	0.51	1.04	1.98	1.18	0.83	0.93	0.50	-0.05	0.39	1.18	1.98
Technology Equity	18.49	9.18	7.35	18.49	-3.32	8.41	-	50.15	8.42	-43.73	47.90	18.49
Thai Free Hold	0.97	-0.41	-0.42	0.97	2.88	0.83	2.81	-2.43	-0.63	3.30	2.56	0.97
Thai Mixed (between free and lease hold)	-3.10	-2.10	-1.59	-3.10	-1.85	-1.11	1.96	3.19	-1.48	-4.43	-1.13	-3.10
US Equity	18.66	5.69	6.99	18.66	0.05	8.28	9.04	20.70	22.20	-30.01	25.04	18.66
Vietnam Equity	8.60	0.17	-3.63	8.60	-7.49	4.19	-	15.86	45.20	-32.85	7.81	8.60