



กองทุนเปิด ยูไนเต็ด หุ้นธรรมาภิบาลไทย (UTHAICG)

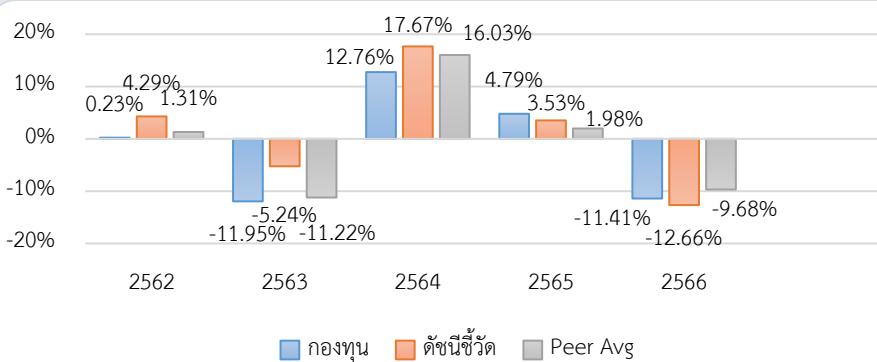
ประเภทกองทุนรวม / กลุ่มกองทุนรวม

- กองทุนรวมตราสารทุน
- กองทุนที่ลงทุนแบบไม่มีความเสี่ยงต่างประเทศ
- กลุ่ม Equity Large Cap

นโยบายและกลยุทธ์การลงทุน

- เน้นลงทุนในบริษัทที่มีการกำกับดูแลกิจการที่ดี รวมถึงบริษัทที่รับการรับรองเป็นสมาชิกแนวร่วมปฏิบัติของภาคเอกชนไทยในการต่อต้านการทุจริตคอร์รัปชัน (CAC)
- กองทุนอาจพิจารณาลงทุนใน Derivatives เพื่อเพิ่มประสิทธิภาพการบริหารการลงทุน
- มุ่งหวังให้ผลประกอบการสูงกว่าดัชนีชี้วัด (active management)

ผลการดำเนินงานและดัชนีชี้วัดย้อนหลัง 5 ปีปฏิทิน

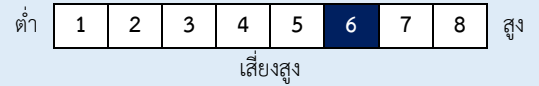


ผลการดำเนินงานย้อนหลังแบบปักหมุด (%)

	YTD	3 เดือน	6 เดือน	1 ปี*
กองทุน	-4.33	-1.80	-2.31	-9.56
ดัชนีชี้วัด	-2.86	-0.32	-0.27	-9.32
ค่าเฉลี่ยในกลุ่มเดียวกัน	-3.35	-0.19	-0.49	-7.12
ความผันผวนกองทุน	6.85	5.44	7.34	11.39
ความผันผวนดัชนีชี้วัด	6.61	5.10	7.07	11.31
	3 ปี*	5 ปี*	10 ปี*	ตั้งแต่จัดตั้ง*
กองทุน	-1.90	-3.36	-	-2.71
ดัชนีชี้วัด	-2.60	-0.66	-	-0.46
ค่าเฉลี่ยในกลุ่มเดียวกัน	-1.94	-2.81	-	-
ความผันผวนกองทุน	11.19	15.55	-	14.78
ความผันผวนดัชนีชี้วัด	10.90	17.53	-	16.52

หมายเหตุ : * % ต่อปี

ระดับความเสี่ยง



ลงทุนในตราสารทุนเป็นหลักโดยเฉลี่ยในรอบปี ไม่น้อยกว่า 80% ของ NAV

ข้อมูลกองทุนรวม

วันจดทะเบียนกองทุน	04 ธ.ค. 2560
วันเริ่มต้น class	ไม่มีการแบ่ง Class
นโยบายการจ่ายเงินปันผล	ไม่จ่าย
อายุกองทุน	ไม่กำหนด

ผู้จัดการกองทุนรวม

นาย ธนกร ธรรมลงกรต	14 มิ.ย. 2564
น.ส. นพรัตน์ ประมวลวัลลภกุล	14 มิ.ย. 2564

ดัชนีชี้วัด

ดัชนีผลตอบแทนรวมตลาดหลักทรัพย์แห่งประเทศไทย (100%)

หมายเหตุ :

กองทุนใช้ตัวชี้วัดดังกล่าว โดยมีวัตถุประสงค์เพื่อเปรียบเทียบระหว่างดัชนีชี้วัดและผลการดำเนินงานของกองทุนรวม

คำเตือน

- การลงทุนในกองทุนรวมไม่ใช่การฝากเงิน

- ผลการดำเนินงานในอดีตของกองทุนรวม

ไม่ได้เป็นสิ่งยืนยันถึงผลการดำเนินงานในอนาคต

การเข้าร่วมต่อต้านทุจริต: ได้ประกาศเจตนารมณ์เข้าร่วม CAC

หนังสือชี้ชวนฉบับเต็ม



“ผู้ลงทุนสามารถศึกษาเครื่องมือบริหารความเสี่ยงด้านสภาพคล่องได้ในหนังสือชี้ชวนฉบับเต็ม”

การซื้อขายหน่วยลงทุน	การขายคืนหน่วยลงทุน
วันทำการซื้อ: ทุกวันทำการ	วันทำการขายคืน: ทุกวันทำการ
เวลาทำการ: 08:30 - 15:30 น.	เวลาทำการ: 08:30 - 15:00 น.
การซื้อครั้งแรกขั้นต่ำ: ไม่กำหนด	การขายคืนขั้นต่ำ: ไม่กำหนด
การซื้อครั้งถัดไปขั้นต่ำ: ไม่กำหนด	ยอดคงเหลือขั้นต่ำ: ไม่กำหนด
	ระยะเวลาการรับเงินค่าขายคืน: T+3 วันทำการ
	หลังจากวันทำการขายคืน

ข้อมูลเชิงสถิติ	
Maximum Drawdown	-39.11 %
Recovering Period	-
Sharpe Ratio	-0.17
Alpha	0.70
Beta	0.99
อัตราส่วนหมุนเวียนการลงทุน	1.09 เท่า

ค่าธรรมเนียมที่เรียกเก็บจากกองทุนรวม (% ต่อปีของ NAV รวม VAT)		
ค่าธรรมเนียม	สูงสุดไม่เกิน	เก็บจริง
การจัดการ	2.6750	1.6050
รวมค่าใช้จ่าย	5.3500	1.7978
หมายเหตุ :		
1. บลจ.จะนำไปบริจาคในอัตรา 40% ของค่าธรรมเนียมการจัดการที่เรียกเก็บจากกองทุนให้กับหน่วยงานที่ส่งเสริมธรรมาภิบาลไทย และ/หรือองค์กรอื่นใดที่เกี่ยวข้องกับหน่วยงานดังกล่าว		
2. บริษัทจัดการอาจพิจารณาเปลี่ยนแปลงค่าธรรมเนียมที่เรียกเก็บจริงเพื่อให้สอดคล้องกับกลยุทธ์หรือค่าใช้จ่ายในการบริหารจัดการ		

การจัดสรรการลงทุนในกลุ่มอุตสาหกรรม	
sector	% NAV
1. พลังงานและสาธารณูปโภค	20.11
2. พาณิชยกรรม	17.22
3. พัฒนาอสังหาริมทรัพย์	13.48
4. ธนาคาร	11.75
5. เทคโนโลยีสารสนเทศและการสื่อสาร	8.53

ค่าธรรมเนียมที่เรียกเก็บจากผู้ถือหน่วย (% ของมูลค่าหน่วยลงทุน รวม VAT)		
ค่าธรรมเนียม	สูงสุดไม่เกิน	เก็บจริง
การขาย	3.00	1.00
การรับซื้อคืน	2.00	ยกเว้น
การสับเปลี่ยนหน่วยลงทุนเข้า	3.00	1.00
การสับเปลี่ยนหน่วยลงทุนออก	2.00	ยกเว้น
การโอนหน่วย	ไม่มี	ไม่มี
หมายเหตุ :		
1. กรณีสับเปลี่ยนเข้า บลจ.จะไม่คิดค่าธรรมเนียมการขาย		
2. บริษัทจัดการอาจพิจารณาเปลี่ยนแปลงค่าธรรมเนียมที่เรียกเก็บจริงเพื่อให้สอดคล้องกับกลยุทธ์หรือค่าใช้จ่ายในการบริหารจัดการ		
3. บริษัทจัดการอาจคิดค่าธรรมเนียมที่เรียกเก็บจากผู้ถือหน่วยกับผู้สั่งซื้อหรือผู้ถือหน่วยลงทุน แต่ละกลุ่มหรือแต่ละคนไม่เท่ากันได้		

สัดส่วนประเภททรัพย์สินที่ลงทุน	
breakdown	% NAV
1. ตราสารทุน	96.78
2. เงินสด	2.93
3. อื่นๆ	0.29

ทรัพย์สินที่ลงทุน 5 อันดับแรก	
holding	% NAV
1. บริษัท ซีพี ออลล์ จำกัด (มหาชน)	9.23
2. บริษัท กัลฟ์ เอ็นเนอร์จี ดีเวลลอปเม้นท์ จำกัด (มหาชน)	8.90
3. บริษัท เซ็นทรัลพัฒนา จำกัด (มหาชน)	7.67
4. บริษัท ซีพี แอ็กซ์ตรา จำกัด (มหาชน)	6.83
5. บริษัท แอดวานซ์ อินโฟร์ เซอร์วิส จำกัด (มหาชน)	4.33

คำอธิบาย

Maximum Drawdown : เปอร์เซ็นต์ผลขาดทุนสูงสุดของกองทุนรวมในระยะเวลา 5 ปี ย้อนหลัง (หรือตั้งแต่จัดตั้งกองทุนกรณีที่ยังไม่ครบ 5 ปี) โดยวัดจากระดับ NAV ต่อหน่วยที่จุดสูงสุด ไปจนถึงจุดต่ำสุดในช่วงที่ NAV ต่อหน่วยปรับตัวลดลง ค่า Maximum Drawdown เป็นข้อมูลให้ผู้ลงทุนทราบถึงความเสี่ยงที่อาจจะขาดทุนจากการลงทุนในกองทุนรวม

Recovering Period : ระยะเวลาการฟื้นตัว เพื่อเป็นข้อมูลให้ผู้ลงทุนทราบถึงระยะเวลาดังแต่การขาดทุนสูงสุดจนถึงระยะเวลาที่ฟื้นกลับมาที่เงินทุนเริ่มต้นใช้ระยะเวลานานเท่าใด

อัตราส่วนหมุนเวียนการลงทุน : ความถี่ของการซื้อขายหลักทรัพย์ในพอร์ตกองทุนในช่วงเวลาใดช่วงเวลานึง

โดยคำนวณจากมูลค่าที่ต่ำกว่าระหว่างผลรวมของมูลค่าการซื้อขายหลักทรัพย์กับผลรวมของมูลค่าการลงทุนหลักทรัพย์ของกองทุนรวมในรอบระยะเวลา 1 ปีหารด้วยมูลค่า NAV ของกองทุนรวมเฉลี่ยในรอบระยะเวลาเดียวกัน กองทุนรวมที่มีค่า portfolio turnover สูง บ่งชี้ถึงการซื้อขายหลักทรัพย์บ่อยครั้งของผู้จัดการกองทุนและทำให้มีต้นทุนการซื้อขายหลักทรัพย์ที่สูง จึงต้องพิจารณาเปรียบเทียบกับผลการดำเนินงานของกองทุนรวมเพื่อประเมินความคุ้มค่าของการซื้อขายหลักทรัพย์ดังกล่าว

Sharpe Ratio : อัตราส่วนระหว่างผลตอบแทนส่วนเพิ่มของกองทุนรวมเปรียบเทียบกับความเสี่ยงจากการลงทุน

โดยคำนวณจากผลต่างระหว่างอัตราผลตอบแทนของกองทุนรวมกับอัตราผลตอบแทนที่ปราศจากความเสี่ยง (risk-free rate) เปรียบเทียบกับค่าเบี่ยงเบนมาตรฐาน (standard deviation) ของกองทุนรวม ค่า Sharpe Ratio สะท้อนถึงอัตราผลตอบแทนที่กองทุนรวมควรได้รับเพิ่มขึ้นเพื่อชดเชยกับความเสี่ยงที่กองทุนรวมรับมา โดยกองทุนรวมที่มีค่า Sharpe Ratio สูงกว่าจะเป็นกองทุนที่มีประสิทธิภาพในการบริหารจัดการการลงทุนที่ดีกว่า เนื่องจากได้รับผลตอบแทนส่วนเพิ่มที่สูงกว่าภายใต้ระดับความเสี่ยงเดียวกัน

Alpha : ผลตอบแทนส่วนเกินของกองทุนรวมเมื่อเปรียบเทียบกับดัชนีชี้วัด (benchmark) โดยค่า Alpha ที่สูง หมายถึง กองทุนสามารถสร้างผลตอบแทนได้สูงกว่าดัชนีชี้วัด ซึ่งเป็นผลจากประสิทธิภาพของผู้จัดการกองทุนในการคัดเลือกหรือหาจังหวะเข้าลงทุนในหลักทรัพย์ได้อย่างเหมาะสม

Beta : ระดับและทิศทางของการเปลี่ยนแปลงของอัตราผลตอบแทนของหลักทรัพย์ในพอร์ตการลงทุน โดยเปรียบเทียบกับอัตราค่าเปลี่ยนแปลงของตลาด Beta น้อยกว่า 1

แสดงว่าหลักทรัพย์ในพอร์ตการลงทุนมีการเปลี่ยนแปลงของอัตราผลตอบแทนน้อยกว่าการเปลี่ยนแปลงของอัตราผลตอบแทนของกลุ่มหลักทรัพย์ของตลาด Beta มากกว่า 1 แสดงว่าหลักทรัพย์ในพอร์ตการลงทุนมีการเปลี่ยนแปลงของอัตราผลตอบแทนมากกว่าการเปลี่ยนแปลงของอัตราผลตอบแทนของกลุ่มหลักทรัพย์ของตลาด

Tracking Error : เพื่อให้พิจารณาความผันผวนของส่วนต่างของผลตอบแทนเฉลี่ยของกองทุนรวมและผลตอบแทนของดัชนีชี้วัด

ซึ่งสะท้อนให้เห็นถึงประสิทธิภาพในการเลียนแบบดัชนีชี้วัดของกองทุนรวมว่ามีการเบี่ยงเบนออกไปจากดัชนีชี้วัด มากน้อยเพียงใด เช่น หากกองทุนรวมมีค่า TE ต่ำ แสดงว่า

อัตราผลตอบแทนของกองทุนมีการเบี่ยงเบนออกไปจากดัชนีชี้วัดในอัตราที่ต่ำ ดังนั้น กองทุนรวมนี้จึงมีประสิทธิภาพในการเลียนแบบดัชนีอ้างอิง ในขณะที่กองทุนรวมที่มีค่า TE สูง

แสดงว่าอัตราผลตอบแทนของกองทุนรวมมีการเบี่ยงเบนออกจากดัชนีชี้วัดในอัตราที่สูง ดังนั้น โอกาสที่ผลตอบแทนการลงทุนจะเป็นไปตามผลตอบแทนของ benchmark ก็จะมีลดน้อยลง เป็นต้น

Yield to Maturity : อัตราผลตอบแทนจากการลงทุนในตราสารหนี้โดยถือจนครบกำหนดอายุ

ซึ่งคำนวณจากดอกเบี้ยที่จะได้รับในอนาคตตลอดอายุตราสารและเงินต้นที่จะได้รับคืนนำมาคิดลดเป็นมูลค่าปัจจุบัน โดยใช้วัดอัตราผลตอบแทนของกองทุนรวมตราสารหนี้

คำนวณจากค่าเฉลี่ยถ่วงน้ำหนักของ Yield to Maturity ของตราสารหนี้แต่ละตัวที่กองทุนมีการลงทุน และเนื่องจาก Yield to Maturity มีหน่วยมาตรฐานเป็นเปอร์เซ็นต์ต่อปี

จึงสามารถนำไปใช้เปรียบเทียบอัตราผลตอบแทนระหว่างกองทุนรวมตราสารหนี้ที่มีนโยบายถือครองตราสารหนี้จนครบกำหนดอายุและมีลักษณะการลงทุนที่ใกล้เคียงกันได้

บริษัทหลักทรัพย์จัดการกองทุน ยูโอบี (ประเทศไทย) จำกัด

ชั้น 23A, 25 อาคารเอเชียเซ็นเตอร์ เลขที่ 173/27-30, 31-33

ถนนสาทรใต้ แขวงทุ่งมหาเมฆ เขตสาทร กรุงเทพมหานคร 10120

โทรศัพท์ : 0-2786-2000

www.uobam.co.th

รายละเอียดและอันดับความน่าเชื่อถือของตราสารหนี้ ตราสารกึ่งหนี้กึ่งทุน หรือเงินฝากที่ลงทุนหรือมีไว้

กองทุนเปิด ยูไนเต็ด หุ้นธรรมาภิบาลไทย

ณ วันที่ 31 พฤษภาคม 2567

ผู้ออก/ผู้รับรอง/ผู้ค้ำประกัน	อันดับความน่าเชื่อถือ	มูลค่าตามราคาตลาด	%NAV
(ก) กลุ่มตราสารภาครัฐไทย และตราสารภาครัฐต่างประเทศ		0.00	0.00
(ข) กลุ่มตราสารของธนาคารที่มีกฎหมายเฉพาะจัดตั้งขึ้น ธนาคารพาณิชย์ หรือบริษัทเงินทุน เป็นผู้ออก ผู้ส่งจ่าย ผู้รับรอง		11,195,440.25	3.38
ธนาคารทหารไทยธนชาติ จำกัด (มหาชน)	AA+	1,488,045.34	0.45
ธนาคารยูโอบี จำกัด (มหาชน)	AAA	9,707,394.91	2.93
(ค) กลุ่มตราสารที่มีอันดับความน่าเชื่อถืออยู่ในอันดับที่สามารถลงทุนได้		0.00	0.00
(ง) กลุ่มตราสารที่มีอันดับความน่าเชื่อถืออยู่ในอันดับต่ำกว่าอันดับที่สามารถลงทุนได้ หรือไม่ได้รับการจัดอันดับความน่าเชื่อถือ		0.00	0.00
	รวมทั้งหมด	11,195,440.25	

AIMC Category Performance Report

Report as of 31/05/2024



Return statistics for Thailand Mutual Funds

AIMC Category	Average Trailing Return (%)							Average Calendar Year Return (%)				
	YTD	3M	6M	1Y	3Y	5Y	10Y	2019	2020	2021	2022	2023
Aggressive Allocation	-0.47	-0.02	2.13	-3.87	-2.90	-0.70	1.09	2.94	-3.71	17.78	-4.53	-7.42
ASEAN Equity	9.20	1.68	11.19	10.29	0.86	2.40	-5.02	-1.88	-0.64	24.80	-13.86	1.56
Asia Pacific Ex Japan	4.44	3.34	6.85	5.84	-8.78	2.38	1.84	9.46	22.91	1.18	-22.07	-0.41
Commodities Energy	9.58	3.67	2.84	17.37	10.61	8.69	-7.58	23.72	-31.41	65.84	13.47	-6.87
Commodities Precious Metals	13.49	14.47	14.00	16.85	5.78	10.84	4.63	11.37	22.38	-1.94	-0.75	9.13
Conservative Allocation	0.41	0.18	1.54	0.34	-1.10	0.05	1.16	3.47	-1.01	3.30	-3.64	-0.77
Emerging Market	3.68	3.05	6.14	8.47	-9.74	-0.79	-0.55	14.48	9.34	-3.39	-24.38	4.34
Emerging Market Bond Discretionary F/X Hedge or Unhedge	4.35	1.62	6.29	7.24	-4.90	-2.17	-0.96	10.47	3.86	-4.60	-16.35	0.95
Energy	-5.58	-4.53	-5.38	-4.84	-5.13	-3.25	2.29	9.71	-6.55	10.38	4.80	-17.51
Equity General	-3.30	-0.69	-0.56	-9.05	-3.24	-1.75	1.17	2.69	-9.61	19.03	1.13	-11.89
Equity Large Cap	-3.35	-0.19	-0.49	-7.12	-1.94	-2.81	0.84	1.31	-11.22	16.03	1.98	-9.68
Equity Small - Mid Cap	-2.06	-0.63	1.43	-9.83	-3.60	3.63	1.76	3.76	8.03	41.13	-4.54	-13.32
European Equity	10.68	5.08	15.60	14.05	3.30	8.36	5.93	26.03	4.62	24.32	-19.18	12.78
Foreign Investment Allocation	2.93	1.40	6.30	7.14	-2.90	1.67	2.22	12.83	6.41	6.90	-17.03	5.10
Fund of Property Fund - Foreign	-4.55	-0.25	1.45	-0.18	-8.38	-3.28	0.66	18.33	-6.59	19.71	-25.78	0.76
Fund of Property Fund - Thai	-6.05	-3.83	-3.67	-12.86	-6.61	-8.00	1.05	19.91	-22.42	-0.22	-6.52	-8.90
Fund of Property fund -Thai and Foreign	-6.45	-2.82	-1.80	-7.43	-5.87	-4.65	2.56	21.25	-10.25	2.89	-11.27	-1.75
Global Bond Discretionary F/X Hedge or Unhedge	0.87	0.61	2.77	2.64	-2.54	-0.23	-1.27	5.14	3.62	1.13	-10.76	2.91
Global Bond Fully F/X Hedge	-1.16	-0.12	1.61	1.14	-3.14	-0.70	0.29	7.70	4.32	0.11	-11.41	2.96
Global Equity	4.01	1.63	8.88	10.48	-4.45	7.02	3.27	20.02	19.50	12.50	-26.93	12.61
Greater China Equity	2.86	4.84	-1.02	-7.27	-20.42	-4.91	-0.51	21.91	19.36	-12.55	-27.20	-20.20
Health Care	0.31	-3.27	7.49	1.48	-3.90	7.55	6.45	19.80	22.59	7.71	-19.54	-0.96
High Yield Bond	2.26	1.17	4.56	6.82	-1.46	1.63	1.64	7.37	3.44	4.76	-11.58	5.39
India Equity	7.22	3.59	12.43	23.76	7.51	8.87	7.56	1.06	12.07	26.23	-12.85	16.93
Japan Equity	11.83	0.64	12.68	20.79	6.82	10.34	8.70	18.20	10.09	6.73	-10.31	20.35
Long Term General Bond	0.65	-0.24	1.70	1.40	0.83	1.54	2.16	6.88	2.26	-0.26	-1.11	1.01
Mid Term General Bond	0.95	0.35	1.45	2.17	1.04	1.33	1.67	3.06	1.03	0.67	0.14	1.61
Mid Term Government Bond	0.64	0.11	1.07	1.42	0.49	0.76	1.17	2.52	1.40	-0.18	-0.06	0.81
Moderate Allocation	0.73	0.36	2.64	0.55	-1.68	-0.49	1.26	4.65	-3.46	7.56	-5.37	-1.48
Money Market General	0.85	0.51	1.00	1.88	0.94	0.83	1.02	1.27	0.55	0.20	0.38	1.43
Money Market Government	0.82	0.50	0.97	1.79	0.89	0.75	0.96	1.24	0.42	0.18	0.35	1.38
SET 50 Index Fund	-3.80	-0.09	-1.30	-8.38	-2.49	-3.01	0.93	4.22	-13.21	10.81	4.94	-11.29
Short Term General Bond	0.97	0.55	1.18	2.10	1.05	0.99	1.23	1.81	0.49	0.42	0.55	1.53
Short Term Government Bond	0.78	0.44	0.91	1.67	0.81	0.72	0.92	1.12	0.50	-0.05	0.39	1.18
Technology Equity	5.82	-0.39	16.20	25.49	-5.92	9.10	-	27.12	50.15	8.42	-43.73	47.90
Thai Free Hold	0.19	0.57	0.86	2.99	1.96	1.09	3.71	0.99	-2.43	-0.63	3.30	2.56
Thai Mixed (between free and lease hold)	-2.84	-2.15	-2.27	-3.59	-1.67	0.19	2.81	5.03	3.19	-1.48	-4.43	-1.13
US Equity	6.94	0.85	12.64	21.12	-0.94	9.15	9.01	23.64	20.70	22.20	-30.01	25.04
Vietnam Equity	13.05	1.45	14.57	17.66	-4.23	4.67	-	-3.62	15.86	45.20	-32.85	7.81