

กองทุนเปิด ยูโอบี สมาร์ท เกรตเธอร์ ไชน่า (UOBSGC)

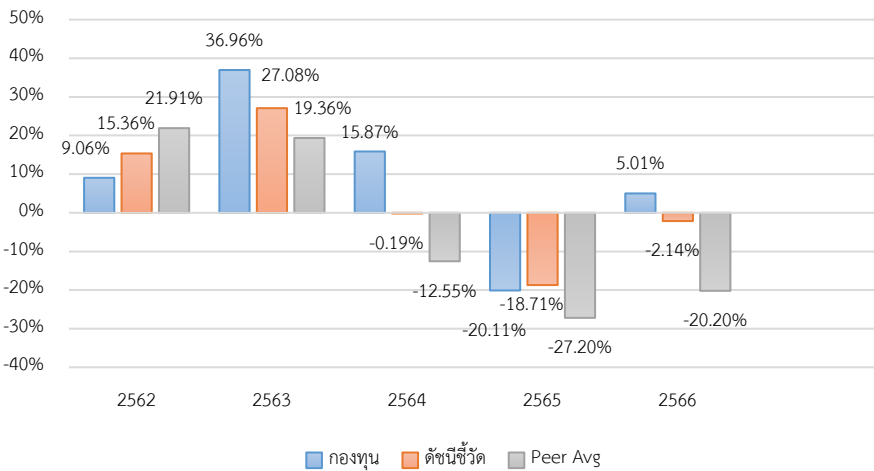
ประเภทกองทุนรวม / กลุ่มกองทุนรวม

- กองทุนรวมตราสารทุน
- Feeder Fund / กองทุนที่เน้นลงทุนแบบมีความเสี่ยงต่างประเทศ
- กลุ่ม Greater China Equity

นโยบายและกลยุทธ์การลงทุน

- ลงทุนในกองทุน United Greater China Fund Class T SGD Acc
- กองทุนหลักจัดตั้งและบริหารจัดการโดย UOB Asset Management (Singapore)
- มุ่งหวังให้ผลประกอบการเคลื่อนไหวตามกองทุนหลัก โดยกองทุนหลักใช้กลยุทธ์การบริหารกองทุนเชิงรุก (active management)

ผลการดำเนินงานและดัชนีชี้วัดย้อนหลัง 5 ปีปฏิทิน

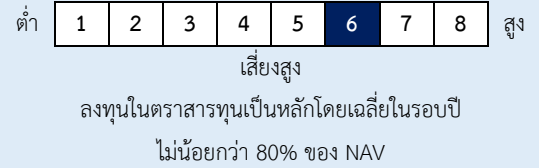


ผลการดำเนินงานย้อนหลังแบบปีกumul (%)

	YTD	3 เดือน	6 เดือน	1 ปี*
กองทุน	16.30	16.41	15.56	21.09
ดัชนีชี้วัด	14.23	18.52	15.29	10.89
ค่าเฉลี่ยในกลุ่มเดียวกัน	3.33	15.19	0.29	-14.61
ความผันผวนกองทุน	6.01	3.85	7.36	13.15
ความผันผวนดัชนีชี้วัด	8.36	5.88	10.48	17.31
	3 ปี*	5 ปี*	10 ปี*	ตั้งแต่จัดตั้ง*
กองทุน	0.87	8.22	7.57	1.83
ดัชนีชี้วัด	-6.38	2.67	5.89	2.93
ค่าเฉลี่ยในกลุ่มเดียวกัน	-19.55	-6.85	-0.13	-
ความผันผวนกองทุน	15.55	16.92	15.97	19.42
ความผันผวนดัชนีชี้วัด	18.88	18.34	16.55	18.37

หมายเหตุ : * % ต่อปี

ระดับความเสี่ยง



ข้อมูลกองทุนรวม

วันจดทะเบียนกองทุน	04 ธ.ค. 2550
วันเริ่มต้น class	ไม่มีการแบ่ง Class
นโยบายการจ่ายเงินปันผล	ไม่จ่าย
อายุกองทุน	ไม่กำหนด

ผู้จัดการกองทุนรวม

วันเริ่มบริหารกองทุน	01 ก.พ. 2566
น.ส. พรศจี วรสุทธิพิศิษฐ์	18 ก.ย. 2566
นาย วรณ ทรัพย์ทวีกุล	

ดัชนีชี้วัด

ดัชนี MSCI AC Golden Dragon Index ที่ปรับค่าให้อยู่ในสกุลเงินบาท โดยใช้อัตราแลกเปลี่ยนจาก Bloomberg ซึ่งดัชนีดังกล่าวเป็นดัชนีเปรียบเทียบของกองทุน United Greater China ซึ่งเป็นกองทุนหลัก (Master Fund) (100%)

หมายเหตุ :

- กองทุนใช้ตัวชี้วัดดังกล่าว โดยมีวัตถุประสงค์เพื่อเปรียบเทียบระหว่างดัชนีชี้วัดและผลการดำเนินงานของกองทุนรวม

คำเตือน

- การลงทุนในกองทุนรวมไม่ใช่การฝากเงิน
- ผลการดำเนินงานในอดีตของกองทุนรวม มิได้เป็นสิ่งยืนยันถึงผลการดำเนินงานในอนาคต

การเข้าร่วมต่อต้านทุจริต: ไม่ได้เข้าร่วมCAC

จัดอันดับกองทุน Morningstar ★★★★★

หนังสือชี้ชวนฉบับเต็ม



“ผู้ลงทุนสามารถศึกษาเครื่องมือบริหารความเสี่ยงด้านสภาพคล่องได้ในหนังสือชี้ชวนฉบับเต็ม”

www.uobam.co.th

การซื้อหน่วยลงทุน

วันทำการซื้อ: ทุกวันทำการ

เวลาทำการ: 08:30 - 15:30 น.

การซื้อครั้งแรกขั้นต่ำ: ไม่กำหนด

การซื้อครั้งถัดไปขั้นต่ำ: ไม่กำหนด

หมายเหตุ: ระยะเวลาการรับเงินค่าขายคืน ยังมีได้นับรวมวันหยุดทำการในต่างประเทศ

การขายคืนหน่วยลงทุน

วันทำการขายคืน: ทุกวันทำการ

เวลาทำการ: 08:30 - 14:00 น.

การขายคืนขั้นต่ำ: ไม่กำหนด

ยอดคงเหลือขั้นต่ำ: ไม่กำหนด

ระยะเวลาการรับเงินค่าขายคืน: T+5 วันทำการ

หลังจากวันทำการขายคืน

ข้อมูลเชิงสถิติ

Maximum Drawdown	-30.42 %
Recovering Period	9 ปี
FX Hedging	0.00 %
Sharpe Ratio	0.06
Alpha	7.25
Beta	0.58
อัตราส่วนหมุนเวียนการลงทุน	1.18 เท่า

ค่าธรรมเนียมที่เรียกเก็บจากกองทุนรวม (% ต่อปีของ NAV รวม VAT)

ค่าธรรมเนียม	สูงสุดไม่เกิน	เก็บจริง
การจัดการ	1.6050	1.6050
รวมค่าใช้จ่าย	2.33046	1.7879

หมายเหตุ: บริษัทจัดการอาจพิจารณาเปลี่ยนแปลงค่าธรรมเนียมที่เรียกเก็บจริง เพื่อให้สอดคล้องกับกลยุทธ์หรือค่าใช้จ่ายในการบริหารจัดการ

ค่าธรรมเนียมที่เรียกเก็บจากผู้ถือหน่วย (% ของมูลค่าหน่วยลงทุน รวม VAT)

ค่าธรรมเนียม	สูงสุดไม่เกิน	เก็บจริง
การขาย	3.00	1.50
การรับซื้อคืน	1.00	ยกเว้น
การสับเปลี่ยนหน่วยลงทุนเข้า	3.00	1.50
การสับเปลี่ยนหน่วยลงทุนออก	1.00	ยกเว้น
การโอนหน่วย	10 บาท/500 หน่วย หรือเศษของ 500 หน่วย	10 บาท/500 หน่วย หรือเศษของ 500 หน่วย

หมายเหตุ:

- กรณีสับเปลี่ยนเข้า บลจ.จะไม่คิดค่าธรรมเนียมการขาย
- บริษัทจัดการอาจพิจารณาเปลี่ยนแปลงค่าธรรมเนียมที่เรียกเก็บจริงเพื่อให้สอดคล้องกับกลยุทธ์หรือค่าใช้จ่ายในการบริหารจัดการ

สัดส่วนประเภททรัพย์สินที่ลงทุน

breakdown	% NAV
1. หน่วยลงทุนของกองทุนระหว่างประเทศ	98.34
2. อื่น ๆ	1.66

ทรัพย์สินที่ลงทุน 5 อันดับแรก

holding	% NAV
1. หน่วยลงทุน : United Greater China Fund Class T SGD Acc	98.34

การลงทุนในกองทุนอื่นเกินกว่า 20% (กองทุนในประเทศและกองทุนต่างประเทศ)

ชื่อกอง : United Greater China Fund Class T SGD Acc

ISIN code : SGXZ53633806

Bloomberg code : UOBGRCT SP

ข้อมูลความสัมพันธ์ระหว่างบริษัทจัดการและผู้จัดการกองทุนต่างประเทศ (Master Fund) และการเรียกเก็บค่าธรรมเนียมค่าใช้จ่าย

1. โครงสร้างการถือหุ้นระหว่างบริษัทจัดการและ UOBAMSG

ปัจจุบันบริษัทจัดการมี UOBAsset Management LTD. (Singapore) (“UOBAMSG”) เป็นผู้ถือหุ้นรายใหญ่มีสัดส่วนการถือหุ้นร้อยละ 99.99 ของหุ้นทั้งหมดของบริษัทจัดการ โดยประธานเจ้าหน้าที่บริหารของ UOBAMSG เป็นหนึ่งในคณะกรรมการกรรมการของบริษัทจัดการซึ่งรับผิดชอบในการวางกลยุทธ์และกำกับดูแลการดำเนินธุรกิจโดยรวมของบริษัทจัดการแต่ไม่รวมถึงการบริหารจัดการประจำวัน (day-to-day operation) และการลงทุนของกองทุนภายใต้การบริหารจัดการของบริษัทจัดการ

2. รายละเอียดการเรียกเก็บค่าธรรมเนียมและค่าใช้จ่าย

กองทุนรวมลงทุนในหน่วยลงทุนของกองทุนต่างประเทศที่บริหารโดย UOBAMSG โดยมีการจ่ายค่าธรรมเนียมบริหารกองทุน (Management Fee) และค่าธรรมเนียมอื่นๆ เช่น ค่าธรรมเนียมผู้ดูแลผลประโยชน์ และค่าธรรมเนียมนายทะเบียน เป็นต้น ให้แก่กองทุนต่างประเทศตามมาตรฐานการปฏิบัติในอุตสาหกรรมหลักทรัพย์จัดการกองทุน โดยทั่วไปของการลงทุนของกองทุนรวมที่มีการลงทุนในต่างประเทศ และเป็นการดำเนินธุรกิจทางปกติที่ UOBAMSG ได้เรียกเก็บจากผู้ลงทุนอื่น ๆ ในประเภทเดียวกัน เป็นการทั่วไปตามรายละเอียดที่กำหนดในหนังสือชี้ชวนของกองทุนต่างประเทศ

บริษัทจัดการมีความเห็นว่า การลงทุนในกองทุนต่างประเทศ ไม่ได้ก่อให้เกิดความขัดแย้งทางผลประโยชน์ เนื่องจากกองทุนรวมของบริษัทจัดการได้รับสิทธิประโยชน์และมีหน้าที่ความรับผิดชอบตามข้อกำหนดและเงื่อนไขของกองทุนต่างประเทศ อยู่ในระดับมาตรฐานที่เทียบเท่าหรือไม่ด้อยกว่าสิทธิประโยชน์และหน้าที่ความรับผิดชอบที่กองทุนต่างประเทศของ UOBAMSG เสนอหรือเรียกเก็บจากผู้ลงทุนประเภทสถาบันรายอื่นๆ

คำอธิบาย

Maximum Drawdown : เปอร์เซ็นต์ผลขาดทุนสูงสุดของกองทุนรวมในระยะเวลา 5 ปี ย้อนหลัง (หรือตั้งแต่จัดตั้งกองทุนที่ยังไม่ครบ 5 ปี) โดยวัดจากระดับ NAV ต่อหน่วยที่จุดสูงสุด ไปจนถึงจุดต่ำสุดในช่วงที่ NAV ต่อหน่วยปรับตัวลดลง ค่า Maximum Drawdown เป็นข้อมูลที่ช่วยให้ทราบถึงความเสี่ยงที่อาจจะขาดทุนจากการลงทุนในกองทุนรวม

Recovering Period : ระยะเวลาที่ฟื้นตัว เพื่อเป็นข้อมูลให้ผู้ลงทุนทราบถึงระยะเวลาตั้งแต่การขาดทุนสูงสุดจนถึงระยะเวลาที่ฟื้นกลับมาที่เงินลงทุนเริ่มต้นใช้ระยะเวลานานเท่าใด

อัตราส่วนหมุนเวียนการลงทุน : ความถี่ของการซื้อขายหลักทรัพย์ในพอร์ตกองทุนในช่วงเวลาใดช่วงเวลานึง โดยคำนวณจากมูลค่าที่ต่ำกว่าระหว่างผลรวมของมูลค่าการซื้อขายหลักทรัพย์กับผลรวมของมูลค่าการขายหลักทรัพย์ของกองทุนรวมในรอบระยะเวลา 1 ปีหารด้วยมูลค่า NAV ของกองทุนรวมเฉลี่ยในรอบระยะเวลาเดียวกัน กองทุนรวมที่มีค่า portfolio turnover สูง บ่งชี้ถึงการซื้อขายหลักทรัพย์บ่อยครั้งของผู้จัดการกองทุนและทำให้มีต้นทุนการซื้อขายหลักทรัพย์ที่สูง จึงต้องพิจารณาเปรียบเทียบกับผลการดำเนินงานของกองทุนรวมเพื่อประเมินความคุ้มค่าของการซื้อขายหลักทรัพย์ดังกล่าว

Sharpe Ratio : อัตราส่วนระหว่างผลตอบแทนส่วนเพิ่มของกองทุนรวมเปรียบเทียบกับความเสี่ยงจากการลงทุน โดยคำนวณจากผลต่างระหว่างอัตราผลตอบแทนของกองทุนรวมกับอัตราผลตอบแทนที่ปราศจากความเสี่ยง (risk-free rate) เปรียบเทียบกับค่าเบี่ยงเบนมาตรฐาน (standard deviation) ของกองทุนรวม ค่า Sharpe Ratio สะท้อนถึงอัตราผลตอบแทนที่กองทุนรวมควรได้รับเพิ่มขึ้นเพื่อชดเชยกับความเสี่ยงที่กองทุนรวมรับมา โดยกองทุนรวมที่มีค่า Sharpe Ratio สูงกว่าจะเป็นกองทุนที่มีประสิทธิภาพในการบริหารจัดการลงทุนที่ดีกว่า เนื่องจากได้รับผลตอบแทนส่วนเพิ่มที่สูงกว่าภายใต้ระดับความเสี่ยงเดียวกัน

Alpha : ผลตอบแทนส่วนเกินของกองทุนรวมเมื่อเปรียบเทียบกับดัชนีชี้วัด (benchmark) โดยค่า Alpha ที่สูง หมายถึง กองทุนสามารถสร้างผลตอบแทนที่สูงกว่าดัชนีชี้วัด ซึ่งเป็นผลจากประสิทธิภาพของผู้จัดการกองทุนในการคัดเลือกหรือจังหวะเข้าลงทุนในหลักทรัพย์ได้อย่างเหมาะสม

Beta : ระดับและทิศทางการเปลี่ยนแปลงของอัตราผลตอบแทนของหลักทรัพย์ในพอร์ตการลงทุน โดยเปรียบเทียบกับอัตราการเปลี่ยนแปลงของตลาด Beta น้อยกว่า 1 แสดงว่าหลักทรัพย์ในพอร์ตการลงทุนมีการเปลี่ยนแปลงของอัตราผลตอบแทนน้อยกว่าการเปลี่ยนแปลงของอัตราผลตอบแทนของกลุ่มหลักทรัพย์ของตลาด Beta มากกว่า 1 แสดงว่าหลักทรัพย์ในพอร์ตการลงทุนมีการเปลี่ยนแปลงของอัตราผลตอบแทนมากกว่าการเปลี่ยนแปลงของอัตราผลตอบแทนของกลุ่มหลักทรัพย์ของตลาด

Tracking Error : เพื่อให้เห็นภาพความผันผวนของส่วนต่างของผลตอบแทนเฉลี่ยของกองทุนรวมและผลตอบแทนของดัชนีชี้วัด ซึ่งสะท้อนให้เห็นถึงประสิทธิภาพในการเลียนแบบดัชนีชี้วัดของกองทุนรวมว่ามีภาระเบี่ยงเบนออกไปจากดัชนีชี้วัด มากน้อยเพียงใด เช่น หากกองทุนรวมมีค่า TE ต่ำ แสดงว่า อัตราผลตอบแทนของกองทุนมีการเบี่ยงเบนออกไปจากดัชนีชี้วัดในอัตราที่ต่ำ ดังนั้น กองทุนรวมนี้จึงมีประสิทธิภาพในการเลียนแบบดัชนีชี้วัด ในขณะที่ยังคงมีค่า TE สูง

แสดงว่าอัตราผลตอบแทนของกองทุนรวมมีการเบี่ยงเบนออกจากดัชนีชี้วัดในอัตราที่สูง ดังนั้น โอกาสที่ผลตอบแทนการลงทุนจะเป็นไปตามผลตอบแทนของ benchmark ก็จะลดน้อยลง เป็นต้น

Yield to Maturity : อัตราผลตอบแทนของกองทุนรวมตราสารหนี้โดยอิงจนครบกำหนดอายุ ซึ่งคำนวณจากดอกเบี้ยที่จะได้รับในอนาคตต่ออายุตราสารและเงินต้นที่จะได้รับคืนนำมาคิดลดเป็นมูลค่าปัจจุบัน

โดยชี้วัดอัตราผลตอบแทนของกองทุนรวมตราสารหนี้ ค่าคำนวณจากค่าเฉลี่ยถ่วงน้ำหนักของ Yield to Maturity ของตราสารหนี้แต่ละตัวที่กองทุนมีการลงทุน และเนื่องจาก Yield to Maturity มีหน่วยมาตรฐานเป็นเปอร์เซ็นต์ต่อปี จึงสามารถนำไปใช้เปรียบเทียบอัตราผลตอบแทนระหว่างกองทุนรวมตราสารหนี้ที่มีนโยบายถือครองตราสารหนี้จนครบกำหนดอายุและมีลักษณะการลงทุนที่ใกล้เคียงกันได้

รายละเอียดและอันดับความน่าเชื่อถือของตราสารหนี้ ตราสารกึ่งหนี้กึ่งทุน หรือเงินฝากที่ลงทุนหรือมีไว้

กองทุนเปิด ยูโอบี สมาร์ท เกรดเดอร์ ไซน่า

ณ วันที่ 30 เมษายน 2567

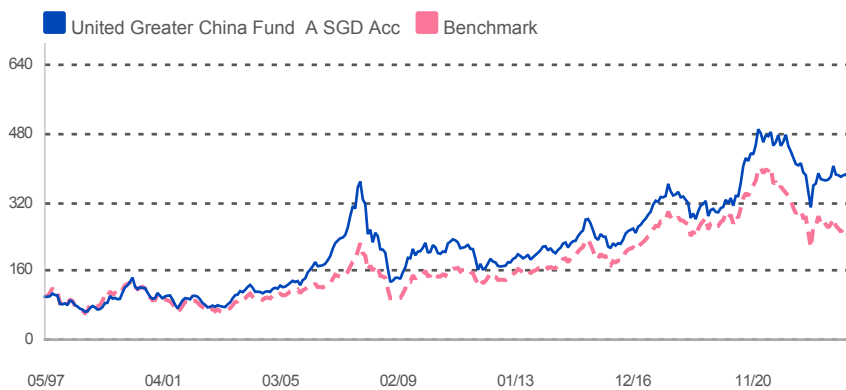
ผู้ออก/ผู้รับรอง/ผู้ค้ำประกัน	อันดับความน่าเชื่อถือ	มูลค่าตามราคาตลาด	%NAV
(ก) กลุ่มตราสารภาครัฐไทย และตราสารภาครัฐต่างประเทศ		0.00	0.00
(ข) กลุ่มตราสารของธนาคารที่มีกฎหมายเฉพาะจัดตั้งขึ้น ธนาคารพาณิชย์ หรือบริษัทเงินทุน เป็นผู้ออก ผู้ส่งจ่าย ผู้รับรอง		12,606,384.47	3.61
ธนาคารทหารไทยธนชาติ จำกัด (มหาชน)	AA+	12,606,384.47	3.61
(ค) กลุ่มตราสารที่มีอันดับความน่าเชื่อถืออยู่ในอันดับที่สามารถลงทุนได้		0.00	0.00
(ง) กลุ่มตราสารที่มีอันดับความน่าเชื่อถืออยู่ในอันดับต่ำกว่าอันดับที่สามารถลงทุนได้ หรือไม่ได้รับการจัดอันดับความน่าเชื่อถือ		0.00	0.00
	รวมทั้งหมด	12,606,384.47	

United Greater China Fund

Investment Objective

The investment objective of the Greater China Fund is to achieve long-term capital growth primarily through investment in companies with assets or revenues being in or derived from the People’s Republic of China, Hong Kong SAR and Taiwan.

Fund Performance Since Inception in Base Currency



Fund performance is calculated on a NAV to NAV basis.
Benchmark: MSCI Golden Dragon

Performance By Share Class	Cumulative Performance (%)				Annualised Performance (%)			
	1M	3M	6M	1Y	3Y	5Y	10Y	Since Incept
A SGD Acc								
Fund NAV to NAV	2.36	13.67	12.41	15.01	-3.62	5.69	7.80	5.54
Fund (Charges applied [^])	-2.76	7.98	6.79	9.69	-5.25	4.61	7.25	5.38
Benchmark	4.21	15.59	11.20	4.32	-10.94	-0.32	5.32	3.90
T SGD Acc								
Fund NAV to NAV	2.45	13.99	--	--	--	--	--	12.22
Fund (Charges applied [^])	2.45	13.99	--	--	--	--	--	12.22
Benchmark	4.21	15.59	--	--	--	--	--	6.62

Source: Morningstar. Performance as at 30 April 2024, SGD basis, with dividends and distributions reinvested, if any. Performance figures for 1 month till 1 year show the % change, while performance figures above 1 year show the average annual compounded returns. Since inception performance under 1 year is not annualised.

[^]Includes the effect of the current subscription fee that is charged, which an investor might or might not pay.

Fund Information

Fund Size
SGD 60.69 mil

Base Currency
SGD

Fund Ratings



as of 30 April 2024

Contact Details

UOB Asset Management Ltd
80 Raffles Place #03-00
UOB Plaza 2
Singapore 048624

Hotline

1800 22 22 228(8am to 8pm daily, Singapore time)

Email

uobam@UOBGroup.com

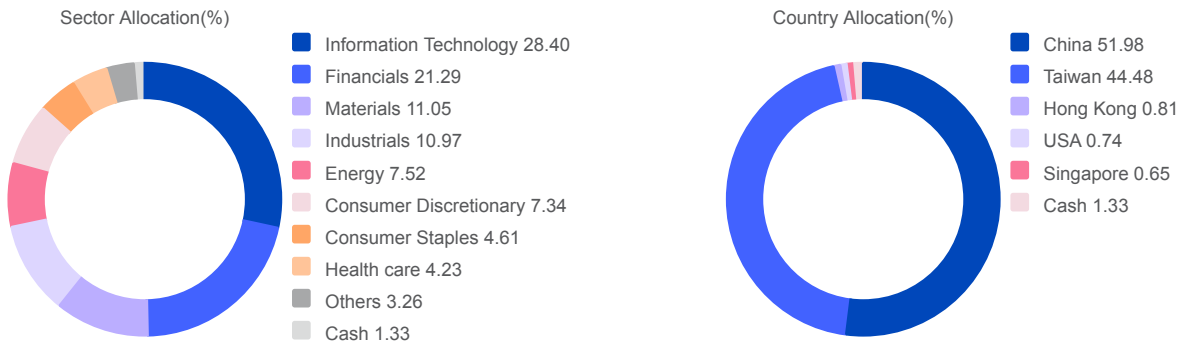
Website

uobam.com.sg



United Greater China Fund

Portfolio Characteristics



Top 10 Holdings(%)

CNOOC ENERGY TECHNOLOGY & SERV	3.90	YUANTA FINANCIAL HOLDING CO LT	3.31
HEXING ELECTRICAL CO LTD	3.83	SHANDONG HI-SPEED CO LTD	3.30
PETROCHINA CO LTD	3.62	TAIWAN HON CHUAN ENTERPRISE CO	3.29
CHINA CONSTRUCTION BANK CORP	3.46	CTBC FINANCIAL HOLDING CO LTD	3.20
RADIANT OPTO-ELECTRONICS CORP	3.32	ZHEJIANG JIULI HI-TECH METALS	3.18

Share Class Details

Share Class	NAV Price	Bloomberg Ticker	ISIN Code	Inception Date	Subscription mode
A SGD Acc	SGD 4.084	UOBGCHI SP	SG9999001093	May 97	Cash, SRS
T SGD Acc	SGD 111.639	UOBGRCT SP	SGXZ53633806	Nov 23	Cash

Share Class	Min. initial investment	Min. subsequent investment	Subscription fee(%)	Annual management fee(%)
A SGD Acc	SGD 1,000	SGD 500	5	1.50
T SGD Acc	SGD 100,000	SGD 50,000	--	0.40

United Greater China Fund

Important Notice & Disclaimers

Investors should consider carefully whether to subscribe for units in the base currency of the Fund or for units in various classes which are denominated in their respective currencies. The difference in the performances of the Fund in various currencies, if applicable, is a reflection of fluctuating exchange rates during the relevant period.

A prospectus for the fund(s) (the "Fund(s)") may be obtained from the Manager or any of its appointed distributors. Investors should read the prospectus before deciding whether to subscribe for or purchase units in the Fund(s) ("Units"). All applications for Units must be made on application forms accompanying the prospectus or otherwise as described in the prospectus. **Past performance of the Fund(s) or the Manager and any prediction, projection or forecast on the economy or markets are not necessarily indicative of the future or likely performance of the Fund(s) or the Manager.** Any extraordinary performance may be due to exceptional circumstances which may not be sustainable. The value of Units and any income from the Fund(s) may fall as well as rise. The above information is strictly for general information only and must not be construed as an offer or solicitation to deal in Units, nor a recommendation to invest in any company mentioned herein. Investments in unit trusts are not obligations of, deposits in, or guaranteed or insured by UOB, UOBAM, or any affiliates or distributors. The Fund may use or invest in financial derivative instruments and you should be aware of the risks associated with investments in financial derivative instruments which are described in the Fund's prospectus. An investment in unit trusts is subject to investment risks and foreign exchange risks, including the possible loss of the principal amount invested. Investors may wish to seek advice from a financial adviser before making a commitment to invest in Units. In the event an investor chooses not to seek advice from a financial adviser, the investor should consider carefully whether the Fund(s) is/are suitable for him.

MSCI Data are exclusive property of MSCI. MSCI Data are provided "as is", MSCI bears no liability for or in connection with MSCI Data. MSCI full disclaimer at [msci.com/notice-and-disclaimer-for-reporting-licenses](https://www.msci.com/notice-and-disclaimer-for-reporting-licenses).

This advertisement has not been reviewed by the Monetary Authority of Singapore.

UOB Asset Management Ltd Company Reg No. 198600120Z

AIMC Category Performance Report

Report as of 30/04/2024



Return statistics for Thailand Mutual Funds

AIMC Category	Average Trailing Return (%)							Average Calendar Year Return (%)				
	YTD	3M	6M	1Y	3Y	5Y	10Y	2019	2020	2021	2022	2023
Aggressive Allocation	0.21	2.55	3.69	-3.44	-2.54	-1.10	1.26	2.94	-3.71	17.78	-4.53	-7.42
ASEAN Equity	8.48	6.09	12.98	9.09	1.55	1.44	-5.16	-1.88	-0.64	24.80	-13.86	1.56
Asia Pacific Ex Japan	4.44	8.71	12.66	3.75	-8.29	0.84	2.32	9.46	22.91	1.18	-22.07	-0.41
Commodities Energy	13.16	8.40	-1.45	10.29	13.68	6.11	-6.91	23.72	-31.41	65.84	13.47	-6.87
Commodities Precious Metals	21.07	22.30	23.35	23.50	8.05	10.72	4.33	11.37	22.38	-1.94	-0.75	9.13
Conservative Allocation	0.30	0.58	2.78	0.07	-1.02	-0.05	1.17	3.47	-1.01	3.30	-3.64	-0.77
Emerging Market	3.56	7.55	13.24	6.85	-9.17	-2.05	-0.08	14.48	9.34	-3.39	-24.38	4.34
Emerging Market Bond Discretionary F/X Hedge or Unhedge	2.79	1.49	7.95	4.00	-6.27	-2.36	-0.74	10.47	3.86	-4.60	-16.35	0.95
Energy	-2.57	0.17	0.64	-6.57	-4.34	-3.63	2.18	9.71	-6.55	10.38	4.80	-17.51
Equity General	-1.86	2.12	0.06	-7.62	-2.84	-1.95	1.31	2.69	-9.61	19.03	1.13	-11.89
Equity Large Cap	-2.08	2.58	-0.14	-6.09	-1.71	-3.13	0.91	1.31	-11.22	16.03	1.98	-9.68
Equity Small - Mid Cap	-0.48	1.51	3.17	-6.00	-2.64	3.17	2.12	3.76	8.03	41.13	-4.54	-13.32
European Equity	7.23	5.59	21.37	9.09	3.03	6.45	5.69	26.03	4.62	24.32	-19.18	12.78
Foreign Investment Allocation	1.53	1.47	10.12	4.61	-3.19	0.79	2.18	12.83	6.41	6.90	-17.03	5.10
Fund of Property Fund - Foreign	-6.15	-2.50	7.04	-5.43	-8.69	-3.70	0.79	18.33	-6.59	19.71	-25.78	0.76
Fund of Property Fund - Thai	-3.72	-2.52	7.14	-9.49	-5.53	-7.27	1.36	19.91	-22.42	-0.22	-6.52	-8.90
Fund of Property fund -Thai and Foreign	-5.53	-3.42	6.69	-7.78	-5.82	-4.29	2.87	21.25	-10.25	2.89	-11.27	-1.75
Global Bond Discretionary F/X Hedge or Unhedge	0.28	-0.44	5.12	1.45	-2.68	-0.37	-1.16	5.14	3.62	1.13	-10.76	2.91
Global Bond Fully F/X Hedge	-2.05	-1.86	4.05	-0.81	-3.31	-0.74	0.31	7.70	4.32	0.11	-11.41	2.96
Global Equity	1.52	2.60	15.73	7.61	-4.63	5.33	3.12	20.02	19.50	12.50	-26.93	12.61
Greater China Equity	3.33	15.19	0.29	-14.61	-19.55	-6.85	-0.13	21.91	19.36	-12.55	-27.20	-20.20
Health Care	-1.29	-1.16	12.92	-2.25	-4.29	6.49	6.75	19.80	22.59	7.71	-19.54	-0.96
High Yield Bond	1.50	0.75	7.38	4.82	-0.03	1.30	-	7.37	3.44	4.76	-11.58	5.39
India Equity	6.89	4.73	17.90	26.73	9.95	9.02	8.69	1.06	12.07	26.23	-12.85	16.93
Japan Equity	11.34	5.19	19.12	24.62	6.90	8.63	9.03	18.20	10.09	6.73	-10.31	20.35
Long Term General Bond	0.29	-0.03	2.68	0.74	0.82	1.58	2.15	6.88	2.26	-0.26	-1.11	1.01
Mid Term General Bond	0.64	0.35	1.76	1.83	1.01	1.33	1.66	3.06	1.03	0.67	0.14	1.61
Mid Term Government Bond	0.42	0.19	1.44	1.11	0.44	0.76	1.16	2.52	1.40	-0.18	-0.06	0.81
Moderate Allocation	0.49	1.31	4.67	-0.13	-1.62	-0.79	1.29	4.65	-3.46	7.56	-5.37	-1.48
Money Market General	0.68	0.50	1.00	1.82	0.88	0.82	1.02	1.27	0.55	0.20	0.38	1.43
Money Market Government	0.66	0.48	0.95	1.74	0.84	0.74	0.96	1.24	0.42	0.18	0.35	1.38
SET 50 Index Fund	-2.61	2.24	-0.52	-6.96	-1.80	-3.38	0.98	4.22	-13.21	10.81	4.94	-11.29
Short Term General Bond	0.78	0.56	1.22	1.93	1.05	0.98	1.21	1.81	0.49	0.42	0.55	1.53
Short Term Government Bond	0.65	0.47	0.94	1.59	0.77	0.71	0.92	1.12	0.50	-0.05	0.39	1.18
Technology Equity	2.33	4.01	29.47	32.01	-7.55	6.01	-	27.12	50.15	8.42	-43.73	47.90
Thai Free Hold	-0.20	-0.02	0.58	2.78	2.02	1.11	3.68	0.99	-2.43	-0.63	3.30	2.56
Thai Mixed (between free and lease hold)	-0.32	0.41	-1.52	-0.90	-0.61	0.90	3.20	5.03	3.19	-1.48	-4.43	-1.13
US Equity	3.46	2.76	20.33	20.91	-2.19	6.92	8.92	23.64	20.70	22.20	-30.01	25.04
Vietnam Equity	8.58	4.34	17.81	15.65	-2.45	3.38	-	-3.62	15.86	45.20	-32.85	7.81