



กองทุนเปิด ยูไนเต็ด หุ้นไทย ชัสเทนเนเบิล (UTSEQ)

หน่วยลงทุนชนิดไทยเพื่อความยั่งยืนที่ได้รับสิทธิประโยชน์ทางภาษีและไม่จ่ายเงินปันผล

UTSEQ-THAIESG

SRI Fund

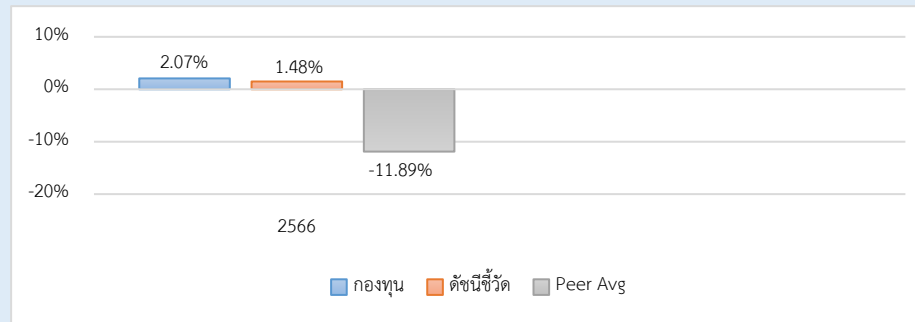
ประเภทกองทุนรวม / กลุ่มกองทุนรวม

- กองทุนรวมตราสารทุน / กองทุนรวมไทยเพื่อความยั่งยืน (Thailand ESG Fund)
- Cross Investing Fund / กองทุนรวมเพื่อความยั่งยืน (SRI Fund)
- กองทุนที่ลงทุนแบบไม่มีความเสี่ยงต่างประเทศ
- กลุ่ม Equity General

นโยบายและกลยุทธ์การลงทุน

- ลงทุนในหุ้นของบริษัทจดทะเบียนในตลาดหลักทรัพย์แห่งประเทศไทย และ/หรือตลาดหลักทรัพย์ เอ็ม เอ ไอ โดยเน้นลงทุนในบริษัทที่มีการดำเนินธุรกิจที่ได้รับการคัดเลือกจากตลาดหลักทรัพย์แห่งประเทศไทย หรือองค์กร หรือสถาบันอื่นที่สำนักงานยอมรับว่ามีความโดดเด่นด้านสิ่งแวดล้อม (Environmental) หรือด้านความยั่งยืน (ESG) ซึ่งประกอบไปด้วยปัจจัยด้านสิ่งแวดล้อม (Environmental) สังคม (Social) และการกำกับดูแลกิจการที่ดี (Governance) โดยกองทุนจะลงทุนในหุ้นดังกล่าวโดยเฉลี่ยในรอบปีบัญชีไม่น้อยกว่าร้อยละ 80 ของ NAV
- กองทุนอาจลงทุนในหน่วยลงทุนของกองทุนรวมอื่นซึ่งอยู่ภายใต้การจัดการของบริษัทจัดการในอัตราส่วนไม่เกินร้อยละ 20 ของมูลค่าทรัพย์สินสุทธิของกองทุน
- กองทุนอาจเข้าทำสัญญาซื้อขายล่วงหน้า (Derivatives) เพื่อป้องกันความเสี่ยง (Hedging)
- มุ่งหวังให้ผลประกอบการสูงกว่าดัชนีชี้วัด (active management)

ผลการดำเนินงานและดัชนีชี้วัดย้อนหลัง 5 ปีปฏิทิน



ผลการดำเนินงานย้อนหลังแบบปีกลม (%)

	YTD	3 เดือน	6 เดือน	1 ปี*
กองทุน	-2.46	-2.46	-	-
ดัชนีชี้วัด	-2.26	-2.26	-	-
ค่าเฉลี่ยในกลุ่มเดียวกัน	-1.80	-1.80	-	-
ความผันผวนกองทุน	4.89	4.89	-	-
ความผันผวนดัชนีชี้วัด	5.11	5.11	-	-
	3 ปี*	5 ปี*	10 ปี*	ตั้งแต่จัดตั้ง*
กองทุน	-	-	-	-0.43
ดัชนีชี้วัด	-	-	-	-0.81
ค่าเฉลี่ยในกลุ่มเดียวกัน	-	-	-	-
ความผันผวนกองทุน	-	-	-	5.01
ความผันผวนดัชนีชี้วัด	-	-	-	5.18

หมายเหตุ : * % ต่อปี

ระดับความเสี่ยง

ต่ำ	1	2	3	4	5	6	7	8	สูง
-----	---	---	---	---	---	---	---	---	-----

เสี่ยงสูง

ลงทุนในตราสารทุน โดยเฉลี่ยในรอบปี ไม่น้อยกว่า 80% ของ NAV

ข้อมูลกองทุนรวม

วันจดทะเบียนกองทุน	19 ธ.ค. 2566
วันเริ่มต้น class	19 ธ.ค. 2566
นโยบายการจ่ายเงินปันผล	ไม่จ่าย
อายุกองทุน	ไม่กำหนด
ผู้จัดการกองทุนรวม	วันเริ่มบริหารกองทุน
น.ส. นพรัตน์ ประมวลวัลลภกุล	19 ธ.ค. 2566
นาย ธนกร ธรรมลงกรต	20 ธ.ค. 2566

ดัชนีชี้วัด

ดัชนี SETESG TRI (SETESG Total Return Index) (100%)

หมายเหตุ :

- กองทุนใช้ตัวชี้วัดดังกล่าว โดยมีวัตถุประสงค์เพื่อเปรียบเทียบระหว่างดัชนีชี้วัดและผลการดำเนินงานของกองทุนรวม โดยดัชนีดังกล่าวสะท้อนถึงความเคลื่อนไหวของราคากลุ่มหลักทรัพย์ของบริษัทจดทะเบียนที่มีการดำเนินธุรกิจอย่างยั่งยืน

ศึกษาข้อมูลดัชนี SETESG เพิ่มเติม ได้ที่

<https://www.set.or.th/th/market/index/setesg/profile>

คำเตือน

- การลงทุนในกองทุนรวมไม่ใช่การฝากเงิน
- ผลการดำเนินงานในอดีตของกองทุนรวม มิได้เป็นสิ่งยืนยันถึงผลการดำเนินงานในอนาคต

การเข้าร่วมต่อต้านทุจริต: ไม่ได้เข้าร่วมCAC

หนังสือชี้ชวนฉบับเต็ม



“ผู้ลงทุนสามารถศึกษาเครื่องมือบริหารความเสี่ยงด้านสภาพคล่องได้ในหนังสือชี้ชวนฉบับเต็ม”

www.uobam.co.th

การซื้อหน่วยลงทุน

วันทำการซื้อ: ทุกวันทำการ

เวลาทำการ: 08:30 - 15:30 น.

การซื้อครั้งแรกขั้นต่ำ: ไม่กำหนด

การซื้อครั้งถัดไปขั้นต่ำ: ไม่กำหนด

การขายคืนหน่วยลงทุน

วันทำการขายคืน: ทุกวันทำการ

เวลาทำการ: 08:30 - 15:00 น.

การขายคืนขั้นต่ำ: ไม่กำหนด

ยอดคงเหลือขั้นต่ำ: ไม่กำหนด

ระยะเวลาการรับเงินค่าขายคืน: T+3 วันทำการ

หลังจากวันทำการขายคืน

ข้อมูลเชิงสถิติ

Maximum Drawdown	-4.63 %
Recovering Period	-
Sharpe Ratio	-
Alpha	-
Beta	0.92
อัตราส่วนหมุนเวียนการลงทุน	1.43 เท่า

ค่าธรรมเนียมที่เรียกเก็บจากกองทุนรวม (% ต่อปีของ NAV รวม VAT)

ค่าธรรมเนียม	สูงสุดไม่เกิน	เก็บจริง
การจัดการ	2.675	1.6050
รวมค่าใช้จ่าย	5.35	1.8377

หมายเหตุ :

- บริษัทจัดการอาจพิจารณาเปลี่ยนแปลงค่าธรรมเนียมที่เรียกเก็บจริง เพื่อให้สอดคล้องกับกลยุทธ์หรือค่าใช้จ่ายในการบริหารจัดการ
- หากกองทุนลงทุนในกองทุนภายใต้การจัดการเดียวกัน บลจ.จะไม่เรียกเก็บค่าธรรมเนียมการจัดการซ้ำซ้อนกับกองทุนปลายทาง

การจัดสรรการลงทุนในกลุ่มอุตสาหกรรม

sector	% NAV
1. อาหารและเครื่องดื่ม	12.88
2. พัฒนาอสังหาริมทรัพย์	11.38
3. ธนาคาร	10.20
4. พลังงานและสาธารณูปโภค	10.09
5. พาณิชยกรรม	10.06

ค่าธรรมเนียมที่เรียกเก็บจากผู้ถือหน่วย (% ของมูลค่าหน่วยลงทุน รวม VAT)

ค่าธรรมเนียม	สูงสุดไม่เกิน	เก็บจริง
การขาย	3.00	ยกเว้น
การรับซื้อคืน	2.00	ยกเว้น
การสับเปลี่ยนหน่วยลงทุนเข้า	3.00	ยกเว้น
การสับเปลี่ยนหน่วยลงทุนออก	2.00	ยกเว้น
การโอนหน่วย	ไม่สามารถโอนหน่วยลงทุนได้	ไม่สามารถโอนหน่วยลงทุนได้

หมายเหตุ

- กรณีสับเปลี่ยนเข้า บลจ.จะไม่คิดค่าธรรมเนียมการขาย
- ค่าธรรมเนียมการสับเปลี่ยนออกไป บลจ.อื่นจะเรียกเก็บไม่ต่ำกว่า 200 บาท ต่อ 1 รายการ กรณีที่เป็นการสับเปลี่ยนระหว่างกองทุน Thai ESG ภายใต้การบริหารของ บลจ. จะยกเว้นค่าธรรมเนียมดังกล่าว
- หากกองทุนลงทุนในกองทุนภายใต้การจัดการเดียวกัน บลจ.จะไม่เรียกเก็บค่าธรรมเนียมการขาย และ/หรือค่าธรรมเนียมการรับซื้อคืนซ้ำซ้อนกับกองทุนปลายทาง
- บริษัทจัดการอาจคิดค่าธรรมเนียมที่เรียกเก็บจากผู้ถือหน่วยกับผู้สั่งซื้อหรือผู้ถือหน่วยลงทุน แต่ละกลุ่มหรือแต่ละคนไม่เท่ากันได้
- บริษัทจัดการอาจพิจารณาเปลี่ยนแปลงค่าธรรมเนียมที่เรียกเก็บจริงเพื่อให้สอดคล้องกับกลยุทธ์หรือค่าใช้จ่ายในการบริหารจัดการ

สัดส่วนประเภททรัพย์สินที่ลงทุน

breakdown	% NAV
1. ตราสารทุน	93.83
2. อื่นๆ	6.17

ทรัพย์สินที่ลงทุน 5 อันดับแรก

holding	% NAV
1. บริษัท อาร์ แอนด์ บี ฟู้ด ซัพพลาย จำกัด (มหาชน)	5.44
2. บริษัท พีทีที โกลบอล เคมิคอล จำกัด (มหาชน)	5.28
3. บริษัท ซาบีน่า จำกัด (มหาชน)	5.17
4. บริษัท กัลฟ์ เอ็นเนอร์จี ดีเวลลอปเมนท์ จำกัด (มหาชน)	4.91
5. บริษัท ซีพี แอ็กซ์ตรา จำกัด (มหาชน)	4.71

วัตถุประสงค์การลงทุนที่เกี่ยวกับความยั่งยืน

กองทุนมีวัตถุประสงค์การลงทุนในบริษัทที่มีการดำเนินธุรกิจที่ได้รับการคัดเลือกจากตลาดหลักทรัพย์แห่งประเทศไทย หรือองค์กร หรือสถาบันอื่นที่สำนักงาน ก.ล.ต. ยอมรับว่ามีความโดดเด่นด้านสิ่งแวดล้อม (Environmental) หรือด้านความยั่งยืน (ESG) ซึ่งประกอบไปด้วยปัจจัยด้านสิ่งแวดล้อม (Environmental) ด้านสังคม (Social) และด้านการกำกับดูแลกิจการที่ดี (Governance) หรือเป็นบริษัทที่มีการเปิดเผยข้อมูลเกี่ยวกับการปล่อยก๊าซเรือนกระจก แผนการจัดการ และการตั้งเป้าหมายเพื่อให้บรรลุเป้าหมายในการลดปริมาณการปล่อยก๊าซเรือนกระจกของประเทศไทยรวมทั้งจัดให้มีการทวนสอบการจัดทำคาร์บอนฟุตพริ้นท์โดยผู้ทวนสอบที่สำนักงาน ก.ล.ต. ยอมรับ

เป้าหมายด้านความยั่งยืน

เพื่อเป็นแรงขับเคลื่อนหรือส่งเสริมให้บริษัทจดทะเบียนคำนึงถึงปัจจัยด้าน ESG มากขึ้น โดยมีการดำเนินธุรกิจอย่างยั่งยืน ผ่านกระบวนการบริหารจัดการเพื่อสร้างความยั่งยืนให้แก่องค์กร เช่น การบริหารความเสี่ยง การจัดการห่วงโซ่อุปทาน การพัฒนานวัตกรรม เป็นต้น นอกจากนี้ ยังช่วยส่งเสริมให้บริษัทจดทะเบียนลดปริมาณการปล่อยก๊าซเรือนกระจกของประเทศไทยด้วย

กรอบการลงทุน (investment universe)

บริษัทจัดการพิจารณากำหนดกรอบการลงทุนตามหลักความยั่งยืน (ESG Investment Universe) ภายใตกรอบพิจารณา ดังนี้

- เริ่มต้นพิจารณาจากหุ้นที่เป็นองค์ประกอบของดัชนี SETESG ซึ่งดัชนี SETESG เป็นดัชนีที่สะท้อนถึงความเสี่ยงของราคาหลักทรัพย์ของบริษัทย่อยที่มี การดำเนินธุรกิจอย่างยั่งยืนโดยคำนึงถึงปัจจัยด้าน ESG
- จัดให้มีเกณฑ์การพิจารณาเพิ่มเติมภายในที่จะต้องผ่านการอนุมัติเป็นกรอบการลงทุนของบริษัทจัดการด้วยเช่นกัน ทั้งนี้ เกณฑ์การพิจารณาของคณะกรรมการลงทุน (IC) ในการอนุมัติกรอบการลงทุนจะพิจารณาจากปัจจัยต่างๆ เช่น ปัจจัยพื้นฐาน มูลค่าปัจจุบัน มูลค่าตามราคาตลาด สภาพคล่อง ผลการดำเนินงานที่ดีและการเติบโตอย่างยั่งยืน รวมถึงปัจจัยด้าน ESG เช่น การกำกับดูแลกิจการ/ธรรมาภิบาลที่ดี สิ่งแวดล้อม เป็นต้น ซึ่งกรอบการลงทุนดังกล่าวจะมีผลลัพธ์ของกลุ่มหุ้นที่คาดว่าจะลงทุนโดยมีสัดส่วน (Sector allocation) ที่ออกมาใกล้เคียงกับที่หุ้นตามกรอบการลงทุนเริ่มต้นหรือดัชนี SETESG
- นอกจากนี้ บริษัทจัดการอาจพิจารณาหุ้นเพิ่มเติมนอกเหนือจากดัชนี SETESG ได้แก่ หุ้นของบริษัทที่มีการเปิดเผยนโยบายหรือกำหนดปริมาณการปล่อยก๊าซเรือนกระจก และ/หรือได้รับคัดเลือกเข้าร่วมโครงการต่าง ๆ ที่เกี่ยวข้อง เช่น โครงการ “การส่งเสริมภาคธุรกิจลดก๊าซเรือนกระจกโดยกำหนดเป้าหมายทางวิทยาศาสตร์” องค์กรบริหารจัดการก๊าซเรือนกระจก (องค์การมหาชน) เป็นต้น

คำอธิบาย

Maximum Drawdown : เปอร์เซ็นต์ผลขาดทุนสูงสุดของกองทุนรวมในระยะเวลา 5 ปี ย้อนหลัง (หรือตั้งแต่จัดตั้งกองทุนเมื่อครั้งยังไม่ครบ 5 ปี) โดยวัดจากระดับ NAV ต่อหน่วยที่จุดสูงสุด ไปจนถึงจุดต่ำสุดในช่วงที่ NAV ต่อหน่วยปรับตัวลดลง ค่า Maximum Drawdown เป็นข้อมูลที่จะช่วยให้ทราบถึงความเสี่ยงที่อาจจะขาดทุนจากการลงทุนในกองทุนรวม

Recovering Period : ระยะเวลาการฟื้นตัว เพื่อเป็นข้อมูลให้ผู้ลงทุนทราบถึงระยะเวลาดังแต่การขาดทุนสูงสุดจนถึงระยะเวลาที่หุ้นกลับมามีเงินต้นเริ่มต้นใช้ระยะเวลานานเท่าใด

อัตราส่วนหมุนเวียนการลงทุน : ความถี่ของการซื้อขายหลักทรัพย์ในพอร์ตกองทุนในช่วงเวลาใดช่วงเวลาหนึ่ง โดยคำนวณจากมูลค่าที่ต่ำกว่าระหว่างผลรวมของมูลค่าการซื้อหลักทรัพย์กับผลรวมของมูลค่าการขายหลักทรัพย์ของกองทุนรวมในรอบระยะเวลา 1 ปีหารด้วยมูลค่า NAV ของกองทุนรวมเฉลี่ยในรอบระยะเวลาเดียวกัน กองทุนรวมที่มีค่า portfolio turnover สูง บ่งชี้ถึงการซื้อขายหลักทรัพย์บ่อยครั้งของผู้จัดการกองทุนและทำให้ต้นทุนการซื้อขายหลักทรัพย์ที่สูง จึงต้องพิจารณาเปรียบเทียบกับผลการดำเนินงานของกองทุนรวมเพื่อประเมินความคุ้มค่าของการซื้อขายหลักทรัพย์ดังกล่าว

Sharpe Ratio : อัตราส่วนระหว่างผลตอบแทนส่วนเพิ่มของกองทุนรวมเปรียบเทียบกับความเสี่ยงจากการลงทุน โดยคำนวณจากผลต่างระหว่างอัตราผลตอบแทนของกองทุนรวมกับอัตราผลตอบแทนที่ปราศจากความเสี่ยง (risk-free rate) เปรียบเทียบกับค่าเบี่ยงเบนมาตรฐาน (standard deviation) ของกองทุนรวม ค่า Sharpe Ratio สะท้อนถึงอัตราผลตอบแทนที่กองทุนรวมควรได้รับเพิ่มขึ้นเพื่อชดเชยกับความเสี่ยงที่กองทุนรวมรับมา โดยกองทุนรวมที่มีค่า Sharpe Ratio สูงกว่าจะเป็นกองทุนที่มีประสิทธิภาพในการบริหารจัดการลงทุนที่ดีกว่า เนื่องจากได้รับผลตอบแทนส่วนเพิ่มที่สูงกว่าภายใต้ระดับความเสี่ยงเดียวกัน

Alpha : ผลตอบแทนส่วนเกินของกองทุนรวมเมื่อเปรียบเทียบกับดัชนีชี้วัด (benchmark) โดยค่า Alpha ที่สูง หมายถึง กองทุนสามารถสร้างผลตอบแทนที่สูงกว่าดัชนีชี้วัด ซึ่งเป็นผลจากประสิทธิภาพของผู้จัดการกองทุนในการคัดเลือกหรือหาจังหวะการลงทุนในหลักทรัพย์ได้อย่างเหมาะสม

Beta : ระดับและทิศทางการเปลี่ยนแปลงของอัตราผลตอบแทนของหลักทรัพย์ในพอร์ตการลงทุน โดยเปรียบเทียบกับอัตราการเปลี่ยนแปลงของตลาด Beta น้อยกว่า 1 แสดงว่าหลักทรัพย์ในพอร์ตการลงทุนมีการเปลี่ยนแปลงของอัตราผลตอบแทนน้อยกว่าการเปลี่ยนแปลงของอัตราผลตอบแทนของกลุ่มหลักทรัพย์ของตลาด Beta มากกว่า 1 แสดงว่า หลักทรัพย์ในพอร์ตการลงทุนมีการเปลี่ยนแปลงของอัตราผลตอบแทนมากกว่าการเปลี่ยนแปลงของอัตราผลตอบแทนของกลุ่มหลักทรัพย์ของตลาด

Tracking Error : เพื่อให้พิจารณาความผันผวนของส่วนต่างของผลตอบแทนเฉลี่ยของกองทุนรวมและผลตอบแทนของดัชนีชี้วัด ซึ่งสะท้อนให้เห็นถึงประสิทธิภาพในการเลียนแบบดัชนีชี้วัดของกองทุนรวมว่ามีการเบี่ยงเบนออกไปจากดัชนีชี้วัด มากน้อยเพียงใด เช่น หากกองทุนรวมมีค่า TE ต่ำ แสดงว่า อัตราผลตอบแทนของกองทุนมีการเบี่ยงเบนออกไปจากดัชนีชี้วัดในอัตราที่ต่ำ ดังนั้น กองทุนรวมนี้จึงมีประสิทธิภาพในการเลียนแบบดัชนีชี้วัด ในขณะที่ยอดกองทุนรวมที่มีค่า TE สูง แสดงว่าอัตราผลตอบแทนของกองทุนรวมมีการเบี่ยงเบนออกจากดัชนีชี้วัดในอัตราที่สูง ดังนั้น โอกาสที่ผลตอบแทนการลงทุนจะเป็นไปตามผลตอบแทนของ benchmark ก็ลดลงน้อยลง เป็นต้น

Yield to Maturity : อัตราผลตอบแทนจากการลงทุนในตราสารหนี้โดยถือจนครบกำหนดอายุ ซึ่งคำนวณจากดอกเบี้ยที่จะได้รับในอนาคตตลอดอายุตราสารและเงินต้นที่จะได้รับคืนนำมาคิดลดเป็นมูลค่าปัจจุบัน โดยใช้ตัวอัตราผลตอบแทนของกองทุนรวมตราสารหนี้ ค่ารวมจากค่าเฉลี่ยถ่วงน้ำหนักของ Yield to Maturity ของตราสารหนี้แต่ละตัวที่กองนวมมีการลงทุน และเนื่องจาก Yield to Maturity มีหน่วยมาตรฐานเป็นเปอร์เซ็นต์ต่อปี จึงสามารถนำไปใช้เปรียบเทียบกับอัตราผลตอบแทนระหว่างกองทุนรวมตราสารหนี้ที่มีนโยบายถือครองตราสารหนี้จนครบกำหนดอายุและมีลักษณะการลงทุนที่ใกล้เคียงกันได้

บริษัทหลักทรัพย์จัดการกองทุน ยูโอบี (ประเทศไทย) จำกัด

ชั้น 23A, 25 อาคารเอเชียเซ็นเตอร์ เลขที่ 173/27-30, 31-33

ถนนสาทรใต้ แขวงทุ่งมหาเมฆ เขตสาทร กรุงเทพมหานคร 10120

โทรศัพท์ : 0-2786-2000

www.uobam.co.th