

(กองทุนรวมที่มีความเสี่ยงสูงหรือซับซ้อน)
กองทุนเปิด ยูโนเต็ด ไชน่า อีควิตี้ คอมเพล็กซ์ รีเทิร์น ฟันด์ 1Y2 (UCEQC1Y2)

ประเภทกองทุนรวม / กลุ่มกองทุนรวม

- กองทุนรวมผสม
- กองทุนที่ลงทุนแบบมีความเสี่ยงทั้งในและต่างประเทศ
- กลุ่ม Miscellaneous

นโยบายและกลยุทธ์การลงทุน

- ส่วนที่ 1 : ลงทุนในตราสารหนี้ทั้งในประเทศและ/หรือต่างประเทศ รวมกันทั้งสิ้นประมาณ ร้อยละ 95.00 ถึง 99.90 ของ Nav โดย ในส่วนที่ 1 กองทุนจะลงทุนในสัญญาซื้อขายล่วงหน้า โดยมีวัตถุประสงค์เพื่อป้องกันความเสี่ยงจากอัตราแลกเปลี่ยนทั้งจำนวน (FX Hedging)
- ส่วนที่ 2 : กองทุนจะแบ่งเงินลงทุนประมาณ ร้อยละ 0.10 ถึง 5.00 ของ Nav เพื่อลงทุนในสัญญาซื้อขายล่วงหน้า ที่มีการจ่ายผลตอบแทนอ้างอิงกับระดับราคาของสินทรัพย์อ้างอิง คือ Xtrackers Harvest CSI300 China A-Shares ETF
- กองทุนอาจพิจารณาลงทุนใน Derivatives เพื่อเพิ่มประสิทธิภาพการบริหารการลงทุน และอาจลงทุนในสัญญาซื้อขายล่วงหน้าเพื่อป้องกันความเสี่ยงจากอัตราแลกเปลี่ยน (FX Hedging) โดยขึ้นอยู่กับดุลยพินิจของผู้จัดการกองทุน
- มีกลยุทธ์การลงทุนแบบครั้งเดียว (buy-and-hold)

ผลการดำเนินงานและดัชนีชี้วัดย้อนหลัง 5 ปีปฏิทิน

N/A

ผลการดำเนินงานย้อนหลังแบบปีกลุ่ม (%)

	YTD	3 เดือน	6 เดือน	1 ปี*
กองทุน	-	-	-	-
ดัชนีชี้วัด	-	-	-	-
ค่าเฉลี่ยในกลุ่มเดียวกัน	-	-	-	-
ความผันผวนกองทุน	-	-	-	-
ความผันผวนดัชนีชี้วัด	-	-	-	-
	3 ปี*	5 ปี*	10 ปี*	ตั้งแต่จัดตั้ง*
กองทุน	-	-	-	-0.40
ดัชนีชี้วัด	-	-	-	-
ค่าเฉลี่ยในกลุ่มเดียวกัน	-	-	-	-
ความผันผวนกองทุน	-	-	-	0.54
ความผันผวนดัชนีชี้วัด	-	-	-	-

หมายเหตุ : * % ต่อปี

ระดับความเสี่ยง

ต่ำ	1	2	3	4	5	6	7	8	สูง
-----	---	---	---	---	---	---	---	---	-----

เสี่ยงปานกลางค่อนข้างสูง

ลงทุนในตราสารทุน ตราสารหนี้ และ/หรือทรัพย์สินทางเลือก โดยมีสัดส่วนการลงทุนในตราสารทุนน้อยกว่า 80% ของ NAV

ข้อมูลกองทุนรวม

วันจดทะเบียนกองทุน	02 มิ.ย. 2566
วันเริ่มต้น class	ไม่มีการแบ่ง Class
นโยบายการจ่ายเงินปันผล	ไม่จ่าย
อายุกองทุน	ประมาณ 1 ปี

ผู้จัดการกองทุนรวม

วันเริ่มบริหารกองทุน	
นาย จารุวัตร ปรีดีเปรมกุล	02 มิ.ย. 2566
นาย ฐิติรัฐ รัตนสิงห์	02 มิ.ย. 2566

ดัชนีชี้วัด

ไม่มีดัชนีชี้วัด เนื่องจากกองทุนไม่สามารถวัดผลการดำเนินงานได้ เพราะอัตราผลตอบแทนของกองทุนขึ้นอยู่กับเงื่อนไขการจ่ายผลตอบแทนของสัญญาซื้อขายล่วงหน้าประเภทสัญญา Warrant /Option ซึ่งเป็นลักษณะเฉพาะเจาะจงที่สร้างขึ้นสำหรับกองทุนนี้ โดยเฉพาะ

คำเตือน

- การลงทุนในกองทุนรวมไม่ใช่การฝากเงิน
- ผลการดำเนินงานในอดีตของกองทุนรวม มิได้เป็นสิ่งยืนยันถึงผลการดำเนินงานในอนาคต

การเข้าร่วมต่อต้านทุจริต: ได้รับการรับรองจาก CAC

หนังสือชี้ชวนฉบับเต็ม



“ผู้ลงทุนสามารถศึกษาเครื่องมือบริหารความเสี่ยงด้านสภาพคล่องได้ในหนังสือชี้ชวนฉบับเต็ม”

www.uobam.co.th

การซื้อหน่วยลงทุน

วันทำการซื้อ: ระหว่างวันที่ 25-31 พฤษภาคม 2566

เวลาทำการ: 08:30 - 15:30 น.

การซื้อครั้งแรกขั้นต่ำ: ไม่กำหนด

การซื้อครั้งถัดไปขั้นต่ำ: ไม่กำหนด

การขายคืนหน่วยลงทุน

วันทำการขายคืน: เมื่อสิ้นสุดอายุโครงการ

เวลาทำการ: 08:30 - 15:30 น.

การขายคืนขั้นต่ำ: ไม่กำหนด

ยอดคงเหลือขั้นต่ำ: ไม่กำหนด

ระยะเวลาการรับเงินค่าขายคืน: T+5 วันทำการ

หลังจากวันทำการขายคืน

หมายเหตุ : บลจ.จะดำเนินการรับซื้อคืนอัตโนมัติไม่น้อยกว่า 2 วันทำการ ก่อนวันสิ้นสุดอายุโครงการ

ข้อมูลเชิงสถิติ

Maximum Drawdown	-0.55 %
Recovering Period	-
FX Hedging	0.00 %
อัตราส่วนหมุนเวียนการลงทุน	- เท่า
อายุเฉลี่ยของตราสารหนี้	10 เดือน 26 วัน
Yield to Maturity	2.01

ค่าธรรมเนียมที่เรียกเก็บจากกองทุนรวม (% ต่อปีของ NAV)

ค่าธรรมเนียม	สูงสุดไม่เกิน	เก็บจริง
การจัดการ	1.07	0.3305
รวมค่าใช้จ่าย	5.35	0.4696

หมายเหตุ :

- บริษัทจัดการอาจพิจารณาเปลี่ยนแปลงค่าธรรมเนียมที่เรียกเก็บจริงเพื่อให้สอดคล้องกับกลยุทธ์หรือค่าใช้จ่ายในการบริหารจัดการ
- ในกรณีที่อัตราผลตอบแทนที่กองทุนได้รับหลังหักค่าใช้จ่ายสูงกว่าอัตราผลตอบแทนเฉลี่ยต่อปีที่จะรับซื้อคืนอัตโนมัติ บริษัทจัดการขอสงวนสิทธิ์ที่จะคิดค่าธรรมเนียมการจัดการเพิ่มเติมจากที่ได้ประมาณการไว้ โดยจะไม่เกินอัตราค่าธรรมเนียมการจัดการรายปีข้างต้น ทั้งนี้ บริษัทจัดการจะแจ้งอัตราที่เรียกเก็บจริงให้ผู้ถือหน่วยทราบอีกครั้ง หลังจากมีการลงทุนจริงทางเว็บไซต์ของบริษัทจัดการ

การจัดสรรการลงทุนในต่างประเทศ

country	% NAV
1. UNITED KINGDOM	1.03

การจัดสรรการลงทุนตามอันดับความน่าเชื่อถือ (%)

	ในประเทศ	national	international
1. Gov bond/AAA	98.15	-	-

ค่าธรรมเนียมที่เรียกเก็บจากผู้ถือหน่วย (% ของมูลค่าซื้อขาย)

ค่าธรรมเนียม	สูงสุดไม่เกิน	เก็บจริง
การขาย	2.00	1.00
การรับซื้อคืน	ไม่มี	ไม่มี
การสับเปลี่ยนหน่วยลงทุนเข้า	2.00	1.00
การสับเปลี่ยนหน่วยลงทุนออก	ไม่มี	ไม่มี
การโอนหน่วย	10 บาท ต่อ 500 หน่วย หรือเศษของ 500 หน่วย	10 บาท ต่อ 500 หน่วย หรือเศษของ 500 หน่วย

หมายเหตุ :

- กรณีสับเปลี่ยนเข้า บลจ.จะไม่คิดค่าธรรมเนียมการขาย
- บริษัทจัดการอาจพิจารณาเปลี่ยนแปลงค่าธรรมเนียมที่เรียกเก็บจริงเพื่อให้สอดคล้องกับกลยุทธ์หรือค่าใช้จ่ายในการบริหารจัดการ

สัดส่วนประเภททรัพย์สินที่ลงทุน

breakdown	% NAV
1. ตัวเงินคลั่ง	98.15
2. ตราสารทุน	1.03
3. สินทรัพย์อื่นๆ	0.82

ทรัพย์สินที่ลงทุน 5 อันดับแรก

holding	% NAV
1. ตัวเงินคลั่ง : ธนาคารแห่งประเทศไทย CB24613A 13/06/20	98.15
2. ใบสำคัญแสดงสิทธิ์ : Double Knock Out Warrants Based Upon the CSI 300 Index	1.03

ข้อมูลอื่นๆ

รายละเอียดการลงทุน

ส่วนที่ 1 กองทุนมีนโยบายลงทุนในตราสารหนี้และ/หรือเงินฝาก และ/หรือตราสารเทียบเท่าเงินฝากทั้งในประเทศและ/หรือต่างประเทศ โดยจะลงทุนในตราสารหนี้ที่มีอันดับความน่าเชื่อถืออยู่ในอันดับที่สามารถลงทุนได้ (Investment Grade) นอกจากนี้ กองทุนอาจลงทุนในหน่วย CIS ของกองทุนรวมตราสารแห่งหนึ่ง โดยจะลงทุนในตราสารข้างต้นรวมกันทั้งสิ้นประมาณ ร้อยละ 95.00 ถึง 99.90 ของมูลค่าทรัพย์สินสุทธิของกองทุน โดยมีเป้าหมายให้เงินลงทุนในส่วนนี้เติบโตเป็นร้อยละ 100 ของมูลค่าทรัพย์สินสุทธิของกองทุน

ประมาณการตราสารและสัดส่วนที่คาดว่าจะลงทุนในส่วนของตราสารหนี้และ/หรือเงินฝาก

ประเภทหลักทรัพย์/ทรัพย์สิน	สัดส่วนการลงทุนและเงินลงทุนโดยประมาณ	อัตราผลตอบแทน ณ วันครบอายุกองทุน (ประมาณ 1 ปี)	เงินต้นและ ผลตอบแทน ที่คาดว่าจะได้รับ
เงินต้น*	100%		
หักค่าใช้จ่ายในการจัดตั้งกองทุนโดยประมาณ	0.23%		
เงินต้นคงเหลือเพื่อการลงทุน	99.77%		
รายละเอียดการลงทุน ส่วนที่ 1 : Thai Government Bond (รุ่นอายุประมาณ 1 ปี)	98.07%	1.97%	100.00%

* ไม่รวมค่าธรรมเนียมการขาย (Front-end fee)

- บริษัทจัดการจะเปิดเผยพอร์ตการลงทุนและสัดส่วนการลงทุนให้ผู้ลงทุนทราบในหนังสือชี้ชวนส่วนสรุปข้อมูลสำคัญ และส่วนข้อมูลกองทุนรวมก่อนการเสนอขายหน่วยลงทุน
- กองทุนอาจไม่ได้รับเงินต้นและผลตอบแทนตามที่คาดหมายไว้ หากผู้ออกตราสารหรือธนาคารที่กองทุนลงทุนไม่สามารถชำระคืนเงินต้น ดอกเบี้ย รวมทั้งผลตอบแทนอื่นใดตามที่ตกลงกันได้
- บริษัทจัดการจะใช้ดุลยพินิจในการเปลี่ยนแปลงทรัพย์สินที่ลงทุนหรือสัดส่วนการลงทุนได้ต่อเมื่อเป็นการดำเนินการภายใต้สถานการณ์ที่จำเป็นและสมควรเพื่อรักษาผลประโยชน์ของผู้ลงทุนเป็นสำคัญ โดยไม่ทำให้ความเสี่ยงของทรัพย์สินที่ลงทุนเปลี่ยนแปลงไปอย่างมีนัยสำคัญ โดยบริษัทอาจพิจารณาลงทุนในตราสารหนี้อื่นแทน และ/หรือเพิ่มเติมจากตราสารที่ระบุไว้ข้างต้น ซึ่งตราสารดังกล่าวจะอยู่ภายใต้กรอบการลงทุนของบริษัทจัดการ โดยประมาณการอัตราผลตอบแทนของตราสารที่ลงทุนอาจมีการเปลี่ยนแปลงได้ ทั้งนี้ การเปลี่ยนแปลงดังกล่าวอาจทำให้ผู้ถือหน่วยลงทุนไม่ได้รับผลตอบแทนตามอัตราที่ประมาณการไว้ อย่างไรก็ตาม ในกรณีที่มีการเปลี่ยนแปลง สัดส่วนการลงทุนของเงินลงทุนในส่วนที่ 1 จะส่งผลให้เงินลงทุนในส่วนที่ 2 เปลี่ยนแปลงไปด้วย

ส่วนที่ 2 : เงินลงทุนส่วนที่เหลือกองทุนจะแบ่งเงินลงทุนประมาณ ร้อยละ 0.10 ถึง 5.00 ของมูลค่าทรัพย์สินสุทธิของกองทุน เพื่อลงทุนในสัญญาซื้อขายล่วงหน้า (Derivatives) เช่น สัญญา WARRANT (Warrant) หรือสัญญาออพชั่น (Option) ที่มีการจ่ายผลตอบแทนอ้างอิงกับระดับราคาของสินทรัพย์อ้างอิง

รายละเอียดและเงื่อนไขของสัญญาออพชั่นหรือ WARRANT ที่กองทุนลงทุน

สินทรัพย์อ้างอิง	Xtrackers Harvest CSI300 China A-Shares ETF
ข้อมูลสำคัญเกี่ยวกับสินทรัพย์อ้างอิง	Xtrackers Harvest CSI300 China A-Shares ETF เป็นกองทุนETF ที่จดทะเบียนซื้อขายในตลาดหลักทรัพย์ NYSE Arca ชื่อบริษัทจัดการ : Xtracker ซึ่งเป็นบริษัทในกลุ่ม DWS Asset Management นโยบายการลงทุน : มีนโยบายการลงทุนเพื่อแสวงหาผลการลงทุนที่สอดคล้องกับผลการดำเนินงานก่อนค่าธรรมเนียมและค่าใช้จ่ายของดัชนี China Securities 300 (ดัชนี CSI 300) ซึ่งดัชนีดังกล่าวประกอบไปด้วยหุ้น A-Shares 300 หุ้น ที่จดทะเบียนอยู่ใน Shanghai Stock Exchange และ Shenzhen Stock Exchange ทั้งนี้ ราคา Xtrackers Harvest CSI300 China A-Shares ETF ที่สัญญาออพชั่นหรือ WARRANT ที่อ้างอิงจะใช้ราคาปิดตลาด ณ สิ้นวันทำการ บนตลาด NYSE Arca โดยมี Bloomberg Ticker คือ ASHR UP Equity ขนาดของบริษัทที่ลงทุน : ลงทุนในบริษัทขนาดใหญ่ในประเทศจีน โดยดัชนี CSI300 จะประกอบไปด้วยหุ้นจีน A-Share ขนาดใหญ่ 300 ตัวแรก
สกุลเงิน	ดอลลาร์สหรัฐฯ (USD) หรือสกุลเงินอื่น
อายุตราสาร	ประมาณ 1 ปี นับจากวันเริ่มต้นสัญญา ถึง วันพิจารณาสินทรัพย์อ้างอิง
วันเริ่มต้นสัญญา	วันที่กองทุนเริ่มลงทุนในสัญญาออพชั่นหรือ WARRANT
วันพิจารณาสินทรัพย์อ้างอิง	วันสุดท้ายที่ประเมินระดับราคาของสินทรัพย์อ้างอิงตามสัญญา หากตรงกับวันหยุดจะใช้วันทำการถัดไปแทน (ภายในระยะเวลาไม่เกิน 30 วันก่อนครบอายุโครงการ)
ค่าการเปลี่ยนแปลงของราคาสินทรัพย์อ้างอิง	(ราคาสินทรัพย์อ้างอิง ณ วันทำการใดหรือวันพิจารณาสินทรัพย์อ้างอิง / ราคาสินทรัพย์อ้างอิง ณ วันเริ่มต้นสัญญา) - 1
อัตราส่วนร่วม (Participation rate : PR)	40% (อัตราการมีส่วนร่วมในผลตอบแทน ที่กำหนดโดยคู่สัญญาหรือผู้ออกตราสาร)
อัตราผลตอบแทนชดเชย (Rebate Rate)	0.25%
Knock Out Barrier	-20% (Put Knock Out) / +20% (Call Knock Out) การเพิ่มขึ้นหรือลดลงมากกว่า 20% เมื่อเทียบกับค่าการเปลี่ยนแปลงระดับราคาของสินทรัพย์อ้างอิง ณ วันเริ่มต้นสัญญา
Strike Level	-0.6250% (Put Strike) / +0.6250% (Call Strike) การเพิ่มขึ้นหรือลดลงน้อยกว่า 0.6250% เมื่อเทียบกับค่าการเปลี่ยนแปลงระดับราคาของสินทรัพย์อ้างอิง ณ วันเริ่มต้นสัญญา
ขนาดของสัญญาออพชั่นหรือ WARRANT	ประมาณร้อยละ 100 ของจำนวนเงินที่ได้รับจากการเสนอขายหน่วยลงทุน โดยขนาดของสัญญาออพชั่นหรือ WARRANT จะถูกแปลงเป็นสกุลเงินดอลลาร์สหรัฐฯ หรือสกุลเงินอื่น ณ วันที่ลงทุน ดังนั้น ผลตอบแทนจากการลงทุนในสัญญาออพชั่นหรือ WARRANT ในสกุลเงินบาท จึงขึ้นอยู่กับอัตราแลกเปลี่ยน ณ วันที่คำนวณผลตอบแทน กองทุนจึงมีความเสี่ยงที่จะได้รับผลตอบแทนสูงหรือต่ำกว่าที่ระบุไว้ได้
เหตุการณ์ที่ส่งผลกระทบต่อการลงทุน	กองทุนสงวนสิทธิ์ปรับเงื่อนไขการจ่ายผลตอบแทนหากเกิดเหตุการณ์ใดเหตุการณ์หนึ่ง โดยผู้แทนการคำนวณ มูลค่ายุติธรรมของสัญญาออพชั่นหรือ WARRANT (Calculation agent) จะคำนวณการจ่ายผลตอบแทนจากเหตุการณ์ที่เกิดขึ้น

	<p>จริงซึ่งผู้จัดการกองทุนจะพิจารณาร่วมกับผู้แทนการคำนวณ โดยยึดถือผลประโยชน์ของผู้ถือหน่วยลงทุนเป็นสำคัญ เหตุการณ์ดังกล่าวมีดังนี้</p> <p>(1) การยกเลิกการประกาศราคาสิทธิที่กองทุนใช้อ้างอิง</p> <p>(2) ไม่สามารถประกาศราคาสิทธิอ้างอิงอย่างเป็นทางการได้</p> <p>(3) การเปลี่ยนแปลงกฎหมายหรือข้อบังคับที่ส่งผลกระทบต่อสิทธิอ้างอิงหรือสัญญาออพชั่นหรือวอร์แรนท์</p> <p>(4) คู่สัญญาออพชั่นหรือวอร์แรนท์ที่มีการจ่ายผลตอบแทนอ้างอิงกับสิทธิอ้างอิง มีต้นทุนในการป้องกันความเสี่ยงเพิ่มขึ้น เช่น จากการเพิ่มขึ้นของอัตราดอกเบี้ยอัตรา ค่าใช้จ่าย และค่าธรรมเนียมต่างๆ</p>
ผู้ออกสัญญาวอร์แรนท์ หรือ สัญญาออพชั่น	สถาบันการเงินต่างประเทศ หรือ นิติบุคคลในต่างประเทศ

หมายเหตุ :

- บริษัทจัดการจะแจ้งประเภทของสัญญาซื้อขายล่วงหน้า ผู้ออกสัญญาซื้อขายล่วงหน้ารวมถึงสกุลเงินที่กองทุนจะลงทุนและได้รับผลตอบแทน ให้ผู้ถือหน่วยลงทุนทราบในหนังสือชี้ชวนส่วนสรุปข้อมูลสำคัญก่อนการเสนอขายครั้งแรก
- บริษัทจัดการอาจมีการเปลี่ยนแปลงอัตราส่วนร่วม (Participation Rate) ผลตอบแทนชดเชย (Rebate Rate) ค่า Knock Out Barrier หรือ Strike level เมื่อมีความจำเป็นและสมควร เพื่อรักษาผลประโยชน์ของผู้ลงทุนหรือเพื่อเพิ่มผลตอบแทนโดยรวมให้กับผู้ลงทุน โดยจะแจ้งให้ผู้ลงทุนทราบในหนังสือชี้ชวนส่วนสรุปข้อมูลสำคัญ และส่วนข้อมูลกองทุนรวมก่อนการเสนอขายหน่วยลงทุน
- หากสถานะตลาดมีการเปลี่ยนแปลงหรือเป็นไปตามดุลยพินิจของผู้จัดการกองทุน ส่งผลให้ อัตราส่วนร่วม (Participation Rate) ผลตอบแทนชดเชย (Rebate Rate) ค่า Knock Out Barrier หรือ Strike level ณ วันที่ลงทุนมากกว่าที่ระบุไว้ในหนังสือชี้ชวนส่วนสรุปข้อมูลสำคัญ บริษัทจัดการขอสงวนสิทธิปรับอัตราส่วนร่วมและหรืออัตราผลตอบแทนชดเชยและหรือค่า Knock Out Barrier หรือ Strike level เพิ่มขึ้น

เงื่อนไขการจ่ายเงินต้นและผลตอบแทนของกองทุน ณ วันครบอายุโครงการ

กรณี	เงื่อนไข	ผลตอบแทน ณ วันครบกำหนดอายุโครงการ
1	ราคาสินทรัพย์อ้างอิง ณ วันที่ทำการใดวันทำการหนึ่งที่อยู่ในช่วงระหว่างอายุสัญญาออพชั่นหรือวอร์แรนท์ (ก่อนวันพิจารณาสิทธิอ้างอิง) ปรับลดลงมากกว่า 20% หรือ ปรับเพิ่มขึ้นมากกว่า 20% เมื่อเทียบกับราคาสินทรัพย์อ้างอิง ณ วันที่เริ่มต้นสัญญา	นักลงทุนได้รับเงินต้น 100% + ผลตอบแทนชดเชยจากสัญญาออพชั่น หรือ สัญญาวอร์แรนท์ 0.25%
2	ราคาสินทรัพย์อ้างอิง ณ วันที่พิจารณาสิทธิอ้างอิง ปรับลดลงมากกว่า 20% หรือ ปรับเพิ่มขึ้นมากกว่า 20% เมื่อเทียบกับราคาสินทรัพย์อ้างอิง ณ วันที่เริ่มต้นสัญญา	นักลงทุนได้รับเงินต้น 100% + ผลตอบแทนชดเชยจากสัญญาออพชั่น หรือ สัญญาวอร์แรนท์ 0.25%
3	ราคาสินทรัพย์อ้างอิง ณ วันที่พิจารณาสิทธิอ้างอิง ปรับลดลงไม่เกิน 20% เมื่อเทียบกับราคาสินทรัพย์อ้างอิง ณ วันที่เริ่มต้นสัญญา	นักลงทุนได้รับเงินต้น 100% + ผลตอบแทนจากสัญญาออพชั่นหรือวอร์แรนท์ ผลตอบแทนจากสัญญาออพชั่นหรือวอร์แรนท์ = PR x ค่าการเปลี่ยนแปลงของสิทธิอ้างอิง x เงินต้น
4	ราคาสินทรัพย์อ้างอิง ณ วันที่พิจารณาสิทธิอ้างอิง ปรับเพิ่มขึ้นไม่เกิน 20% เมื่อเทียบกับราคาสินทรัพย์อ้างอิง ณ วันที่เริ่มต้นสัญญา	นักลงทุนได้รับเงินต้น 100% + ผลตอบแทนจากสัญญาออพชั่นหรือวอร์แรนท์ ผลตอบแทนจากสัญญาออพชั่นหรือวอร์แรนท์ = PR x ค่าการเปลี่ยนแปลงของสิทธิอ้างอิง x เงินต้น
5	ราคาสินทรัพย์อ้างอิง ณ วันที่พิจารณาสิทธิอ้างอิง อยู่ในกรอบลดลงไม่มากกว่า 0.6250% หรือ เพิ่มขึ้นไม่มากกว่า 0.6250% เมื่อเทียบกับราคาสินทรัพย์อ้างอิง ณ วันที่เริ่มต้นสัญญา	นักลงทุนได้รับเงินต้น 100% + ผลตอบแทนชดเชยจากสัญญาออพชั่น หรือ สัญญาวอร์แรนท์ 0.25%

ในการพิจารณาว่าเข้าเงื่อนไขการได้รับผลตอบแทนตามกรณีใด กองทุนจะพิจารณาค่าการเปลี่ยนแปลงของสินทรัพย์อ้างอิงทุกสิ้นวันทำการของสินทรัพย์อ้างอิง

ตัวอย่างแสดงการจ่ายคืนเงินจากการลงทุน ณ วันครบอายุโครงการ

สมมติให้เงินลงทุนทั้งหมด สามารถแบ่งออกเป็น 2 ส่วน ดังนี้

ประเภทหลักทรัพย์/ทรัพย์สิน	สัดส่วนการลงทุน และเงินลงทุน	อัตราผลตอบแทน ณ วันครบอายุ กองทุน (ประมาณ 1 ปี)	เงินต้นและ ผลตอบแทน ที่คาดว่าจะได้รับ
เงินต้น*	100%		
หักค่าใช้จ่ายในการจัดตั้งกองทุนโดยประมาณ**	0.23%		
เงินต้นคงเหลือเพื่อการลงทุน	99.77%		
รายละเอียดการลงทุน ส่วนที่ 1 : Thai Government Bond (รุ่นอายุประมาณ 1 ปี)	98.07%	1.97%	100.00%
ส่วนที่ 2 : การลงทุนใน สัญญาออร์แรนท์ (Warrant) หรือสัญญา ออปชั่น (Option)	1.70%	ตัวอย่างผลตอบแทนจากสัญญาออปชั่น หรือออร์แรนท์ตามตารางด้านล่าง	

* ไม่รวมค่าธรรมเนียมการขาย (Front-end fee)

** ในกรณีที่กองทุนได้รับผลตอบแทนสูงกว่าที่ได้เปิดเผยไว้ตอนเสนอขายหน่วยลงทุน บริษัทจัดการอาจเรียกเก็บค่าธรรมเนียมการจัดการเพิ่มเติมได้ โดยค่าใช้จ่ายดังกล่าวจะไม่เกินจากอัตราสูงสุดที่ระบุไว้ในโครงการ ทั้งนี้ บริษัทจัดการจะประกาศให้ผู้ถือหน่วยลงทุนทราบโดยเร็วที่สุด ผ่านทางเว็บไซต์ของบริษัทจัดการ

- (1) กองทุนอาจไม่ได้รับเงินต้นและผลตอบแทนตามที่คาดหมายไว้ หากผู้ออกตราสารหรือธนาคารที่กองทุนลงทุนไม่สามารถชำระคืนเงินต้น ดอกเบี้ยรวมทั้งผลตอบแทนอื่นใดตามที่ตกลงกันได้
- (2) บริษัทจัดการจะใช้ดุลยพินิจในการเปลี่ยนแปลงทรัพย์สินที่ลงทุนหรือสัดส่วนการลงทุนได้ต่อเมื่อเป็นการดำเนินการภายใต้สถานการณ์ที่จำเป็นและสมควร เพื่อรักษาผลประโยชน์ของผู้ลงทุนเป็นสำคัญ โดยไม่ทำให้ความเสี่ยงของทรัพย์สินที่ลงทุนเปลี่ยนแปลงไปอย่างมีนัยสำคัญ โดยบริษัทอาจพิจารณาลงทุนในตราสารหนี้อื่นแทน และ/หรือเพิ่มเติมจากตราสารที่ระบุไว้ข้างต้น ซึ่งตราสารดังกล่าวจะอยู่ภายใต้กรอบการลงทุนของบริษัทจัดการ โดยประมาณการอัตราผลตอบแทนของตราสารที่ลงทุนอาจมีการเปลี่ยนแปลงได้ ทั้งนี้ การเปลี่ยนแปลงดังกล่าวอาจทำให้ผู้ถือหน่วยลงทุนไม่ได้รับผลตอบแทนตามอัตราที่ประมาณการไว้ อย่างไรก็ตาม ในกรณีที่มีการเปลี่ยนแปลง สัดส่วนการลงทุนของเงินลงทุนในส่วนที่ 1 จะส่งผลให้เงินลงทุนในส่วนที่ 2 เปลี่ยนแปลงไปด้วย

โดยสัญญาออร์แรนท์ (Warrant) หรือสัญญาออปชั่น (Option) ที่เข้าไปลงทุนในส่วนที่ 2 ที่มีการจ่ายผลตอบแทนอ้างอิงกับ Xtrackers Harvest CSI300 China A-Shares ETF มีลักษณะเงื่อนไขดังต่อไปนี้

- อัตราส่วนร่วม (Participation Rate : PR) จากการลงทุนในสัญญาออร์แรนท์ หรือสัญญาออปชั่น คือ 40%
- อัตราผลตอบแทนชดเชย (Rebate Rate) จากการลงทุนในสัญญาออร์แรนท์ หรือสัญญาออปชั่น คือ 0.25%
- เงื่อนไข Put Knock Out Barrier ราคาสินทรัพย์อ้างอิง (Xtrackers Harvest CSI300 China A-Shares ETF) ปรับตัวลดลงมากกว่า 20% เมื่อเทียบกับราคาสินทรัพย์อ้างอิง ณ วันเริ่มต้นสัญญา โดยพิจารณาจากราคาสินทรัพย์อ้างอิง ทุกๆ สิ้นวันทำการ

- เงื่อนไข Call Knock Out Barrier ราคาสินทรัพย์อ้างอิง (Xtrackers Harvest CSI300 China A-Shares ETF) ปรับตัวเพิ่มขึ้นมากกว่า 20% เมื่อเทียบกับราคาสินทรัพย์อ้างอิง ณ วันเริ่มต้นสัญญา โดยพิจารณาจากราคาสินทรัพย์อ้างอิง ทุกๆ สิ้นวันทำการ และแบ่งลักษณะรูปแบบของผลตอบแทนออกเป็น 5 กรณี ดังนี้

กรณีที่	ราคาสินทรัพย์อ้างอิง (Xtrackers Harvest CSI300 China A-Shares ETF) ณ วันเริ่มต้นสัญญา	การเคลื่อนไหวของราคาสินทรัพย์อ้างอิง (Xtrackers Harvest CSI300 China A-Shares ETF) ในระหว่างอายุสัญญา	ราคาสินทรัพย์อ้างอิง (Xtrackers Harvest CSI300 China A-Shares ETF) ณ วันพิจารณาสินทรัพย์อ้างอิง
1	30.00	น้อยกว่า 24.00 หรือมากกว่า 36.00 (ลดลงมากกว่า 20% หรือ เพิ่มขึ้นมากกว่า 20% จากวันเริ่มต้นสัญญา)	ไม่นำมาพิจารณา
2	30.00	อยู่ในช่วง 24.00 – 36.00 (ลดลงไม่เกิน 20% หรือ เพิ่มขึ้นไม่เกิน 20% จากวันเริ่มต้นสัญญา)	น้อยกว่า 24.00 หรือมากกว่า 36.00 (ลดลงมากกว่า 20% หรือ เพิ่มขึ้นมากกว่า 20% จากวันเริ่มต้นสัญญา)
3	30.00	อยู่ในช่วง 24.00 – 36.00 (ลดลงไม่เกิน 20% หรือ เพิ่มขึ้นไม่เกิน 20% จากวันเริ่มต้นสัญญา)	25.50 (ลดลง 15% จากวันเริ่มต้นสัญญา)
4	30.00	อยู่ในช่วง 24.00 – 36.00 (ลดลงไม่เกิน 20% หรือ เพิ่มขึ้นไม่เกิน 20% จากวันเริ่มต้นสัญญา)	33.00 (เพิ่มขึ้น 10% จากวันเริ่มต้นสัญญา)
5	30.00	อยู่ในช่วง 24.00 – 36.00 (ลดลงไม่เกิน 20% หรือ เพิ่มขึ้นไม่เกิน 20% จากวันเริ่มต้นสัญญา)	อยู่ในกรอบ 29.8125 ถึง 30.1875 (ลดลงไม่มากกว่า 0.6250% หรือ เพิ่มขึ้นไม่มากกว่า 0.6250% จากวันเริ่มต้นสัญญา)

ตัวอย่างผลตอบแทนที่คาดว่าจะได้รับจากการลงทุนในแต่ละกรณี
(ภายใต้สมมติฐานว่าอัตราแลกเปลี่ยนไม่มีการเปลี่ยนแปลง)

กรณีที่	เงื่อนไข	เงินทุน (บาท) (1)	ผลตอบแทนชดเชย/ ผลตอบแทนจากสัญญา ออปชั่นหรือวอร์แรนท์ (บาท) (2)	รวมเงินทุนและผลตอบแทน ทั้งหมดเมื่อครบอายุโครงการ* (บาท) (1)+(2)
1	ราคาสินทรัพย์อ้างอิง ณ วันทำการใดวันทำการหนึ่งที่อยู่ในช่วงระหว่างอายุสัญญาวอร์แรนท์หรือสัญญาออปชั่น (ก่อนวันพิจารณาสินทรัพย์อ้างอิง) <u>ปรับลดลงมากกว่า 20% หรือปรับเพิ่มขึ้นมากกว่า 20%</u> เมื่อเทียบกับราคาสินทรัพย์อ้างอิง ณ วันเริ่มต้นสัญญา	100,000,000	$0.25\% \times 100,000,000$ $= 250,000$	100,250,000 (หรือคิดเป็น 0.25%)
2	ราคาสินทรัพย์อ้างอิง ณ วันพิจารณาสินทรัพย์อ้างอิงปรับลดลงมากกว่า 20% หรือ ปรับเพิ่มขึ้นมากกว่า 20% เมื่อเทียบกับราคาสินทรัพย์อ้างอิง ณ วันเริ่มต้นสัญญา	100,000,000	$0.25\% \times 100,000,000$ $= 250,000$	100,250,000 (หรือคิดเป็น 0.25%)
3	ราคาสินทรัพย์อ้างอิง ณ วันพิจารณาสินทรัพย์อ้างอิงปรับลดลงไม่เกิน 20% เมื่อเทียบกับราคาสินทรัพย์อ้างอิง ณ วันเริ่มต้นสัญญา (จากกรณีตัวอย่างราคาลดลง 15%)	100,000,000	$40\% \times [25.50/30.00] - 1 \times 100,000,000$ $= 6,000,000$	106,000,000 (หรือคิดเป็น 6.00%)
4	ราคาสินทรัพย์อ้างอิง ณ วันพิจารณาสินทรัพย์อ้างอิงปรับเพิ่มขึ้นไม่เกิน 20% เมื่อเทียบกับราคาสินทรัพย์อ้างอิง ณ วันเริ่มต้นสัญญา (จากกรณีตัวอย่างราคาเพิ่มขึ้น 10%)	100,000,000	$40\% \times ([33.00/30.00] - 1) \times 100,000,000$ $= 4,000,000$	104,000,000 (หรือคิดเป็น 4.00%)
5	ราคาสินทรัพย์อ้างอิง ณ วันพิจารณาสินทรัพย์อ้างอิง อยู่ในกรอบลดลงไม่มากกว่า 0.6250% หรือ เพิ่มขึ้นไม่มากกว่า 0.6250% เมื่อเทียบกับราคาสินทรัพย์อ้างอิง ณ วันเริ่มต้นสัญญา	100,000,000	$0.25\% \times 100,000,000$ $= 250,000$	100,250,000 (หรือคิดเป็น 0.25%)

หมายเหตุ : ตัวเลขเงินทุนและผลตอบแทนเป็นเพียงตัวอย่างการคำนวณเพื่อประกอบการอธิบายเท่านั้น มิได้เป็นการรับประกันว่าผู้ลงทุนจะได้รับผลตอบแทนตามที่แสดงไว้

* จำนวนเงินการจ่ายเงินต้นและผลตอบแทนเป็นจำนวนเงินหลังหักค่าใช้จ่ายแล้ว

ตัวอย่างผลตอบแทนที่คาดว่าจะได้รับจากการลงทุนในแต่ละกรณี
(กรณีอัตราแลกเปลี่ยนมีการเปลี่ยนแปลง)

ตัวอย่างที่ 1 กรณีค่าเงินดอลลาร์สหรัฐ แข็งค่าขึ้น เมื่อเทียบกับค่าเงินบาท

สมมติ: อัตราแลกเปลี่ยน ณ วันที่ลงทุน เท่ากับ 32.5 บาท ต่อ 1 ดอลลาร์สหรัฐ

อัตราแลกเปลี่ยน ณ วันที่คำนวณผลตอบแทน เท่ากับ 33.8 บาท ต่อ 1 ดอลลาร์สหรัฐ

ตัวอย่างที่ 2 กรณีค่าเงินดอลลาร์สหรัฐ อ่อนค่าลง เมื่อเทียบกับค่าเงินบาท

สมมติ: อัตราแลกเปลี่ยน ณ วันที่ลงทุน เท่ากับ 32.5 บาท ต่อ 1 ดอลลาร์สหรัฐ

อัตราแลกเปลี่ยน ณ วันที่คำนวณผลตอบแทน เท่ากับ 31.2 บาท ต่อ 1 ดอลลาร์สหรัฐ

ณ วันที่ลงทุน ขนาดสัญญา 100,000,000 บาท เท่ากับ $100,000,000 \text{ บาท} / 32.5 = 3,076,923.08$ ดอลลาร์สหรัฐ

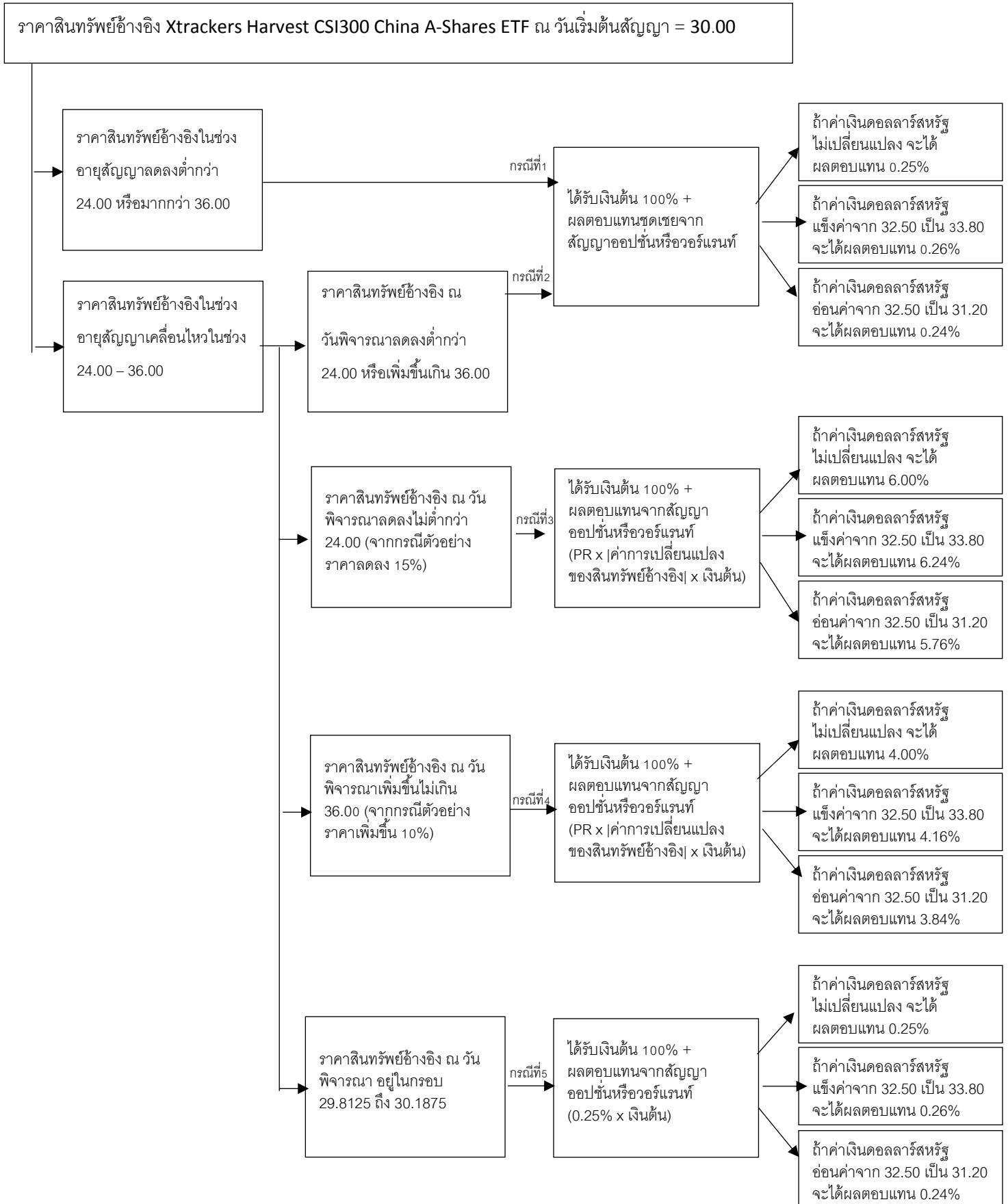
การเปลี่ยนแปลง ของอัตรา แลกเปลี่ยนเงิน ดอลลาร์สหรัฐ	เงินต้นและผลตอบแทน		รวมเงินต้นและผลตอบแทน ทั้งหมดเมื่อครบอายุ โครงการ* (บาท) (1)+(2)
	เงินต้น (1)	ผลตอบแทนขดเชย/ผลตอบแทนจากสัญญา อปชั่นหรือวอร์แรนท์ (2)	
1) กรณีค่าเงิน ดอลลาร์สหรัฐ แข็งค่าขึ้นเมื่อ เทียบกับค่าเงิน บาท	100,000,000 บาท	กรณีที่ 1 ผลตอบแทนขดเชย = $0.25\% \times 3,076,923.08$ ดอลลาร์สหรัฐ = 7,692.31 ดอลลาร์สหรัฐ = $7,692.31 \times 33.8 = 260,000$ บาท	100,260,000 (หรือคิดเป็น 0.26%)
		กรณีที่ 2 ผลตอบแทนขดเชย = $0.25\% \times 3,076,923.08$ ดอลลาร์สหรัฐ = 7,692.31 ดอลลาร์สหรัฐ = $7,692.31 \times 33.8 = 260,000$ บาท	100,260,000 (หรือคิดเป็น 0.26%)
		กรณีที่ 3 ผลตอบแทนจากสัญญาฯ = $PR \times \text{ค่าการเปลี่ยนแปลงของสินทรัพย์อ้างอิง} \times \text{เงินต้น}$ = $40\% \times [25.50/30.00] - 1 \times 3,076,923.08$ ดอลลาร์สหรัฐ = 184,615.38 ดอลลาร์สหรัฐ = $184,615.38 \times 33.8 = 6,240,000$	106,240,000 (หรือคิดเป็น 6.24%)
		กรณีที่ 4 ผลตอบแทนจากสัญญาฯ = $PR \times \text{ค่าการเปลี่ยนแปลงของสินทรัพย์อ้างอิง} \times \text{เงินต้น}$ = $40\% \times ([33.00/30.00] - 1) \times 3,076,923.08$ ดอลลาร์สหรัฐ = 123,076.92 ดอลลาร์สหรัฐ = $123,076.92 \times 33.8 = 4,160,000$ บาท	104,160,000 (หรือคิดเป็น 4.16%)
		กรณีที่ 5 ผลตอบแทนจากสัญญาฯ = $0.25\% \times 3,076,923.08$ ดอลลาร์สหรัฐ = 7,692.31 ดอลลาร์สหรัฐ = $7,692.31 \times 33.8 = 260,000$ บาท	100,260,000 (หรือคิดเป็น 0.26%)

การเปลี่ยนแปลง ของอัตรา แลกเปลี่ยนเงิน ดอลลาร์สหรัฐ	เงินต้นและผลตอบแทน		รวมเงินต้นและผลตอบแทน ทั้งหมดเมื่อครบอายุ โครงการ* (บาท) (1)+(2)
	เงินต้น (1)	ผลตอบแทนชดเชย/ผลตอบแทนจากสัญญา ออปชั่นหรือวอร์แรนท์ (2)	
2) กรณีค่าเงิน ดอลลาร์สหรัฐ อ่อนค่าลงเมื่อ เทียบกับค่าเงิน บาท	100,000,000 บาท	กรณีที่ 1 ผลตอบแทนชดเชย = $0.25\% \times 3,076,923.08$ ดอลลาร์สหรัฐ = 7,692.31 ดอลลาร์สหรัฐ = $7,692.31 \times 31.2 = 240,000$ บาท	100,240,000 (หรือคิดเป็น 0.24%)
		กรณีที่ 2 ผลตอบแทนชดเชย = $0.25\% \times 3,076,923.08$ ดอลลาร์สหรัฐ = 7,692.31 ดอลลาร์สหรัฐ = $7,692.31 \times 31.2 = 240,000$ บาท	100,240,000 (หรือคิดเป็น 0.24%)
		กรณีที่ 3 ผลตอบแทนจากสัญญา = $PR \times \text{ค่าการเปลี่ยนแปลงของสินทรัพย์อ้างอิง} \times \text{เงินต้น}$ = $40\% \times [25.50/30.00] - 1 \times 3,076,923.08$ ดอลลาร์สหรัฐ = 184,615.38 ดอลลาร์สหรัฐ = $184,615.38 \times 31.2 = 5,760,000$ บาท	105,760,000 (หรือคิดเป็น 5.76%)
		กรณีที่ 4 ผลตอบแทนจากสัญญา = $PR \times \text{ค่าการเปลี่ยนแปลงของสินทรัพย์อ้างอิง} \times \text{เงินต้น}$ = $40\% \times ([33.00/30.00] - 1) \times 3,076,923.08$ ดอลลาร์สหรัฐ = 123,076.92 ดอลลาร์สหรัฐ = $123,076.92 \times 31.2 = 3,840,000$ บาท	103,840,000 (หรือคิดเป็น 3.84%)
		กรณีที่ 5 ผลตอบแทนจากสัญญา = $0.25\% \times 3,076,923.08$ ดอลลาร์สหรัฐ = 7,692.31 ดอลลาร์สหรัฐ = $7,692.31 \times 31.2 = 240,000$ บาท	100,240,000 (หรือคิดเป็น 0.24%)

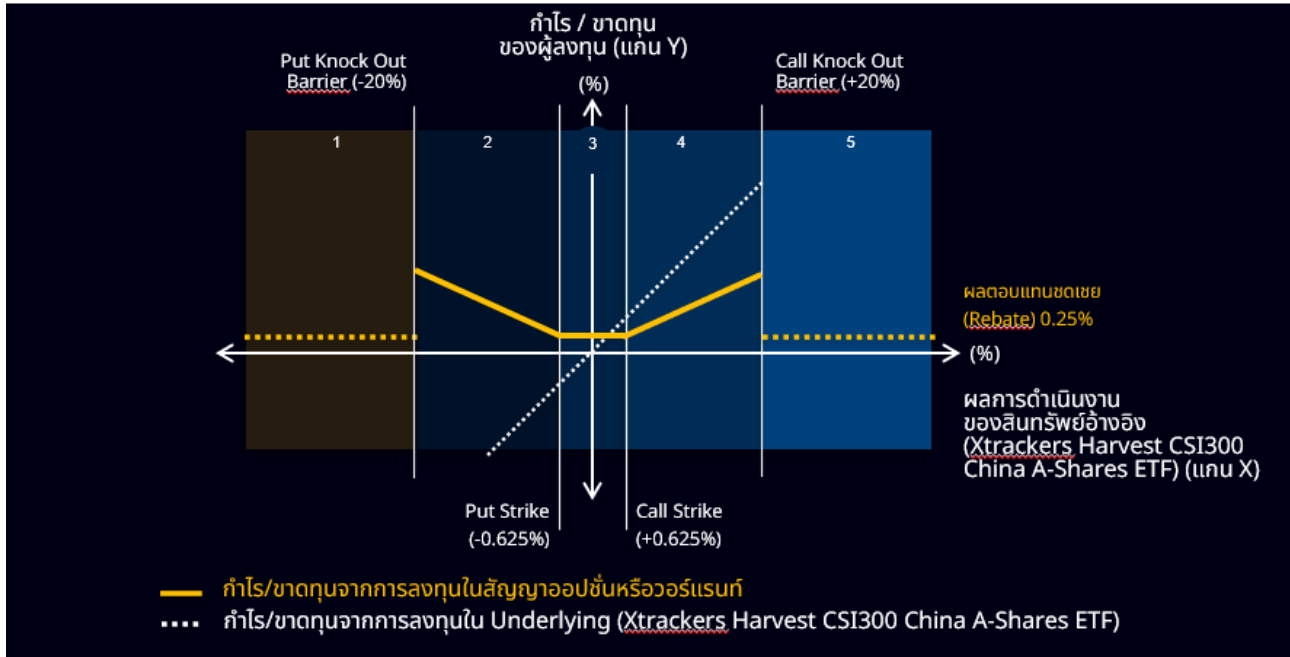
หมายเหตุ : ตัวเลขเงินต้นและผลตอบแทนเป็นเพียงตัวอย่างการคำนวณเพื่อประกอบการอธิบายเท่านั้น มิได้เป็นการรับประกันว่าผู้ลงทุนจะได้รับผลตอบแทนตามที่แสดงไว้

* จำนวนเงินการจ่ายเงินต้นและผลตอบแทนเป็นจำนวนเงินหลังหักค่าใช้จ่ายแล้ว

ตัวอย่างแผนภาพของรูปแบบการจ่ายเงินต้นและผลตอบแทน
 (* ภายใต้สมมติฐานที่ตราสารหนี้และ/หรือเงินฝากทั้งในและ/หรือต่างประเทศไม่มีกรณีผิดนัดชำระหนี้)



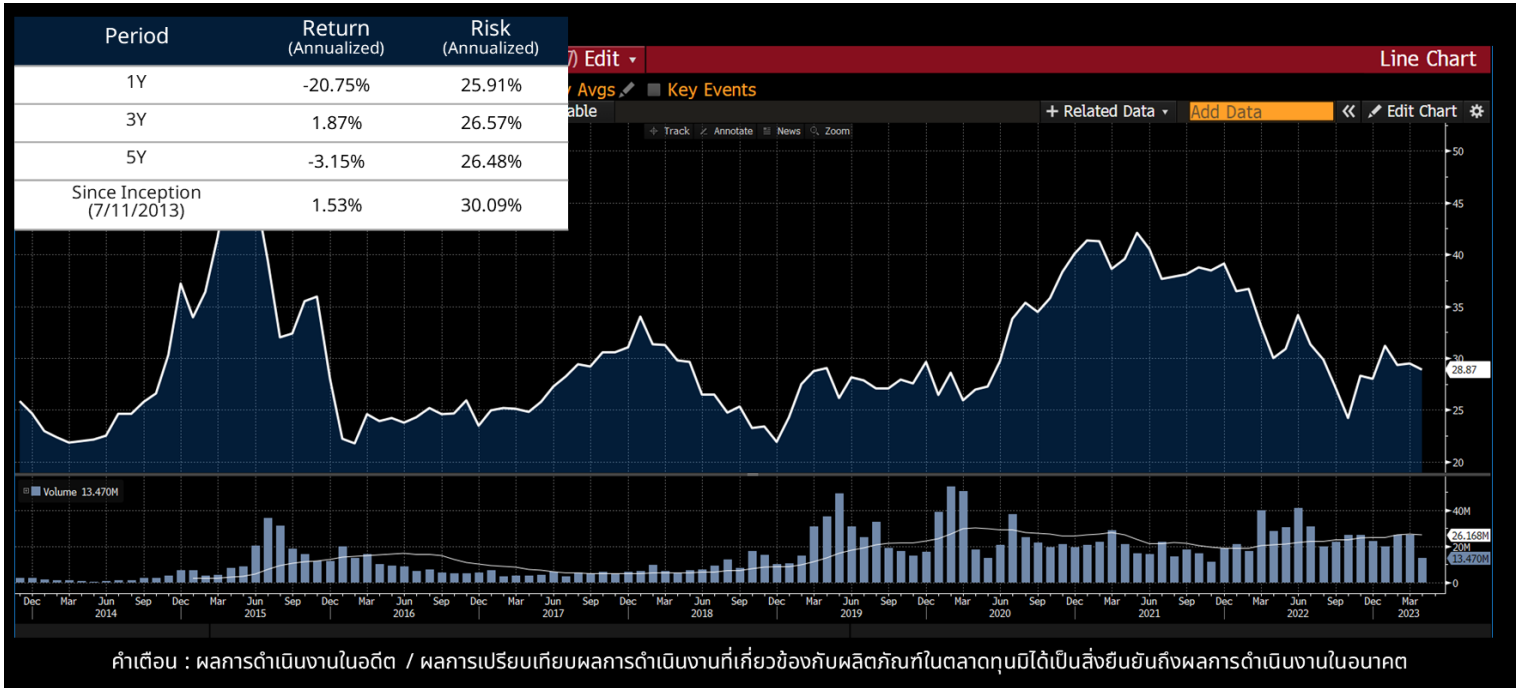
แผนภาพ Pay off diagram



เงื่อนไขการจ่ายผลตอบแทนตามแผนภาพ Pay off diagram

	Scenario 1 (Worst Case)	Scenario 2 (Best Case)	Scenario 3 (Worst Case)	Scenario 4	Scenario 5 (Worst Case)
Underlying Performance ณ วันครบอายุการถือครอง	-35%	-20%	0%	+10%	+35%
ระหว่างการถือครอง Underlying Performance ชน Knock-Out หรือไม่ (พิจารณาทุกสิ้นวันทำการ)	ชน Knock-Out	ไม่ชน Knock-Out	ไม่ชน Knock-Out	ไม่ชน Knock-Out	ชน Knock-Out
กำไร / ขาดทุน จากการลงทุน ในสัญญาออปชั่นหรือ สัญญาออร์แกนิก	รับ Rebate +0.25%	$Abs(\text{Underlying Performance}) \times PR = Abs(-20\%) \times 40\% = +8.00\%$	รับ +0.25%	$\text{Underlying Performance} \times PR = 10\% \times 40\% = +4.00\%$	รับ Rebate +0.25%
เงินต้น	100% Protection	100% Protection	100% Protection	100% Protection	100% Protection

ราคาสินทรัพย์อ้างอิง XTrackers Harvest CSI300 China A-Shares ETF ย้อนหลัง ตั้งแต่จัดตั้ง



ค่าเฉลี่ยผลตอบแทนย้อนหลัง ตั้งแต่จัดตั้ง 7/11/2013 – 24/4/2023 อยู่ที่ 1.53% ต่อปี คำนวณจาก Daily Return

ความผันผวนของสินทรัพย์อ้างอิง

ข้อมูลคำนวณ ณ วันที่ 24/4/2023	ผลตอบแทนต่อปี	ความผันผวนต่อปี
	(Annualized)	(Annualized)
1Y	-20.75%	25.91%
3Y	1.87%	26.57%
5Y	-3.15%	26.48%
Since Inception(7/11/2013)	1.53%	30.09%

ผลการดำเนินงานและความผันผวนในอดีตมิได้เป็นสัญญาณยืนยันถึงผลการดำเนินงานในอนาคต

คำอธิบาย

Maximum Drawdown : เปรียบเช่นผลขาดทุนสูงสุดของกองทุนรวมในระยะเวลา 5 ปี ย้อนหลัง (หรือตั้งแต่จัดตั้งกองทุนกรณีที่ยังไม่ครบ 5 ปี) โดยวัดจากระดับ NAV ต่อหน่วยที่จุดสูงสุด ไปจนถึงจุดต่ำสุดในช่วงที่ NAV ต่อหน่วยปรับตัวลดลง ค่า Maximum Drawdown เป็นข้อมูลที่ช่วยให้ทราบถึงความเสี่ยงที่อาจจะขาดทุนจากการลงทุนในกองทุนรวม

Recovering Period : ระยะเวลาการฟื้นตัว เพื่อเป็นข้อมูลให้ผู้ลงทุนทราบถึงระยะเวลาดังแต่การขาดทุนสูงสุดจนถึงระยะเวลาที่ฟื้นกลับมาที่เงินทุนเริ่มต้นใช้ระยะเวลานานเท่าใด

อัตราส่วนหมุนเวียนการลงทุน : ความถี่ของการซื้อขายหลักทรัพย์ในพอร์ตกองทุนในช่วงเวลาใดช่วงเวลานึง โดยคำนวณจากมูลค่าที่ต่ำกว่าระหว่างผลรวมของมูลค่าการซื้อขายหลักทรัพย์กับผลรวมของมูลค่าการซื้อขายหลักทรัพย์ของกองทุนรวมในรอบระยะเวลา 1 ปีหารด้วยมูลค่า NAV ของกองทุนรวมเฉลี่ยในรอบระยะเวลาเดียวกัน กองทุนรวมที่มีค่า portfolio turnover สูง บ่งชี้ถึงการซื้อขายหลักทรัพย์บ่อยครั้งของผู้จัดการกองทุนและทำให้มีต้นทุนการซื้อขายหลักทรัพย์ที่สูง จึงต้องพิจารณาเปรียบเทียบกับผลการดำเนินงานของกองทุนรวมเพื่อประเมินความคุ้มค่าของการซื้อขายหลักทรัพย์ดังกล่าว

Sharpe Ratio : อัตราส่วนระหว่างผลตอบแทนส่วนเพิ่มของกองทุนรวมเปรียบเทียบกับความเสี่ยงจากการลงทุน โดยคำนวณจากผลต่างระหว่างอัตราผลตอบแทนของกองทุนรวมกับอัตราผลตอบแทนที่ปราศจากความเสี่ยง (risk-free rate) เปรียบเทียบกับค่าเบี่ยงเบนมาตรฐาน (standard deviation) ของกองทุนรวม ค่า Sharpe Ratio สะท้อนถึงอัตราผลตอบแทนที่กองทุนรวมควรได้รับเพิ่มขึ้นเพื่อชดเชยกับความเสี่ยงที่กองทุนรวมรับมา โดยกองทุนรวมที่มีค่า Sharpe Ratio สูงกว่าจะเป็นกองทุนที่มีประสิทธิภาพในการบริหารจัดการลงทุนที่ดีกว่า เนื่องจากได้รับผลตอบแทนส่วนเพิ่มที่สูงกว่าภายใต้ระดับความเสี่ยงเดียวกัน

Alpha : ผลตอบแทนส่วนเกินของกองทุนรวมเมื่อเปรียบเทียบกับดัชนีชี้วัด (benchmark) โดยค่า Alpha ที่สูง หมายถึง กองทุนสามารถสร้างผลตอบแทนได้สูงกว่าดัชนีชี้วัด ซึ่งเป็นผลจากประสิทธิภาพของผู้จัดการกองทุนในการคัดเลือกหรือหาจังหวะเข้าลงทุนในหลักทรัพย์ได้อย่างเหมาะสม

Beta : ระดับและทิศทางการเปลี่ยนแปลงของอัตราผลตอบแทนของหลักทรัพย์ในพอร์ตการลงทุน โดยเปรียบเทียบกับอัตราการเปลี่ยนแปลงของตลาด Beta น้อยกว่า 1 แสดงว่าหลักทรัพย์ในพอร์ตการลงทุนมีการเปลี่ยนแปลงของอัตราผลตอบแทนน้อยกว่าการเปลี่ยนแปลงของอัตราผลตอบแทนของกลุ่มหลักทรัพย์ของตลาด Beta มากกว่า 1 แสดงว่า หลักทรัพย์ในพอร์ตการลงทุนมีการเปลี่ยนแปลงของอัตราผลตอบแทนมากกว่าการเปลี่ยนแปลงของอัตราผลตอบแทนของกลุ่มหลักทรัพย์ของตลาด

Tracking Error : เพื่อให้พิจารณาความผันผวนของส่วนต่างของผลตอบแทนเฉลี่ยของกองทุนรวมและผลตอบแทนของดัชนีชี้วัด ซึ่งสะท้อนให้เห็นถึงประสิทธิภาพในการเลียนแบบดัชนีชี้วัดของกองทุนรวมว่ามีการเบี่ยงเบนออกไปจากดัชนีชี้วัด มากน้อยเพียงใด เช่นหากกองทุนรวมมีค่า TE ต่ำ แสดงว่า อัตราผลตอบแทนของกองทุนมีการเบี่ยงเบนออกไปจากดัชนีชี้วัดในอัตราที่ต่ำ ดังนั้น กองทุนรวมนี้จึงมีประสิทธิภาพในการเลียนแบบดัชนีชี้วัด ในขณะที่ยังคงมีค่า TE สูง แสดงว่าอัตราผลตอบแทนของกองทุนรวมมีการเบี่ยงเบนออกจากดัชนีชี้วัดในอัตราที่สูง ดังนั้น โอกาสที่ผลตอบแทนการลงทุนจะเป็นไปตามผลตอบแทนของ benchmark ก็จะลดน้อยลง เป็นต้น

Yield to Maturity : อัตราผลตอบแทนจากการลงทุนในตราสารหนี้โดยถึงจนครบกำหนดอายุ ซึ่งคำนวณจากดอกเบี้ยที่จะได้รับในอนาคตตลอดอายุตราสารและเงินต้นที่จะได้รับคืนนำมาคิดลดเป็นมูลค่าปัจจุบัน โดยใช้ตัวอัตราผลตอบแทนของกองทุนรวมตราสารหนี้ คำนวณจากค่าเฉลี่ยถ่วงน้ำหนักของ Yield to Maturity ของตราสารหนี้แต่ละตัวที่กองทุนมีการลงทุน และเนื่องจาก Yield to Maturity มีหน่วยมาตรฐานเป็นเปอร์เซ็นต์ต่อปี จึงสามารถนำไปใช้เปรียบเทียบกับอัตราผลตอบแทนระหว่างกองทุนรวมตราสารหนี้ที่มีนโยบายถือครองตราสารหนี้จนครบกำหนดอายุและมีลักษณะการลงทุนที่ใกล้เคียงกันได้