

กองทุนเปิด ไทย ตราสารหนี้ (TFIF)

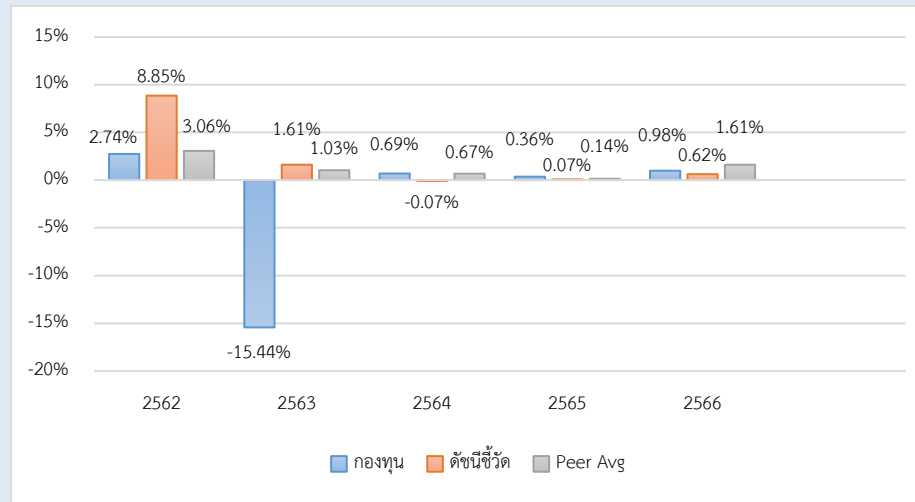
ประเภทกองทุนรวม / กลุ่มกองทุนรวม

- กองทุนรวมตราสารหนี้
- กองทุนที่ลงทุนแบบไม่มีความเสี่ยงต่างประเทศ
- กลุ่ม Mid Term General Bond

นโยบายและกลยุทธ์การลงทุน

- ลงทุนในหรือมีไว้ซึ่งตราสารแห่งหนึ่ง และ/หรือ เงินฝาก ทั้งภาครัฐบาล รัฐวิสาหกิจ และ/หรือภาคเอกชน
- มุ่งหวังให้ผลประกอบการเคลื่อนไหวตามดัชนีชี้วัด และสร้าง Return ส่วนเพิ่ม

ผลการดำเนินงานและดัชนีชี้วัดย้อนหลัง 5 ปีปฏิทิน



ผลการดำเนินงานย้อนหลังแบบปีกumul (%)

	YTD	3 เดือน	6 เดือน	1 ปี*
กองทุน	0.67	0.67	1.71	1.54
ดัชนีชี้วัด	0.76	0.76	1.48	1.35
ค่าเฉลี่ยในกลุ่มเดียวกัน	0.83	0.83	2.12	2.02
ความผันผวนกองทุน	0.19	0.19	0.39	0.52
ความผันผวนดัชนีชี้วัด	0.17	0.17	0.24	0.36
	3 ปี*	5 ปี*	10 ปี*	ตั้งแต่จัดตั้ง*
กองทุน	0.83	-2.36	-0.03	1.48
ดัชนีชี้วัด	0.51	2.15	2.52	3.05
ค่าเฉลี่ยในกลุ่มเดียวกัน	1.14	1.39	1.72	-
ความผันผวนกองทุน	0.74	7.51	5.34	3.64
ความผันผวนดัชนีชี้วัด	0.78	1.88	1.73	2.50

หมายเหตุ : * % ต่อปี

ระดับความเสี่ยง



เสี่ยงปานกลางค่อนข้างต่ำ

ลงทุนในพันธบัตรรัฐบาล และตราสารหนี้เอกชน โดยมีตราสาร non-investment grade / unrated ไม่เกิน 20% ของ NAV

ข้อมูลกองทุนรวม

วันจดทะเบียนกองทุน	26 ม.ค. 2544
วันเริ่มต้น class	ไม่มีการแบ่ง Class
นโยบายการจ่ายเงินปันผล	ไม่จ่าย
อายุกองทุน	ไม่กำหนด

ผู้จัดการกองทุนรวม

นาย จารุวัตร ปรีดีเปรมกุล	01 ม.ค. 2564
น.ส. เบญจพร เลิศเศรษฐศาสตร์	01 ก.ย. 2566

ดัชนีชี้วัด

1. ผลตอบแทนรวมสุทธิของดัชนีพันธบัตรรัฐบาล Mark-to-Market อายุ 1 - 3 ปี ของสมาคมตลาดตราสารหนี้ไทย (75%)
2. อัตราดอกเบี้ยเงินฝากประจำ 1 ปีวงเงินน้อยกว่า 5 ล้านบาท เฉลี่ยของ 3 ธนาคารพาณิชย์ขนาดใหญ่ ได้แก่ ธนาคารกรุงเทพ, ธนาคารกสิกรไทย และธนาคารไทยพาณิชย์ หลังหักภาษี (25%)

คำเตือน

- การลงทุนในกองทุนรวมไม่ใช่การฝากเงิน
- ผลการดำเนินงานในอดีตของกองทุนรวม มิได้เป็นสิ่งยืนยันถึงผลการดำเนินงานในอนาคต

การเข้าร่วมต่อต้านทุจริต: ได้ประกาศเจตนารมณ์เข้าร่วมCAC

หนังสือชี้ชวนฉบับเต็ม



“ผู้ลงทุนสามารถศึกษาเรื่องมือ
บริหารความเสี่ยงด้านสภาพคล่อง
ได้ในหนังสือชี้ชวนฉบับเต็ม”

www.uobam.co.th

การซื้อหน่วยลงทุน

วันทำการซื้อ: ทุกวันทำการ

เวลาทำการ: 08:30 - 15:30 น.

การซื้อครั้งแรกขั้นต่ำ: ไม่กำหนด

การซื้อครั้งถัดไปขั้นต่ำ: ไม่กำหนด

การขายคืนหน่วยลงทุน

วันทำการขายคืน: ทุกวันทำการ

เวลาทำการ: 08:30 - 15:00 น.

การขายคืนขั้นต่ำ: ไม่กำหนด

ยอดคงเหลือขั้นต่ำ: ไม่กำหนด

ระยะเวลาการรับเงินค่าขายคืน: T+2 วันทำการ

หลังจากวันทำการขายคืน

ข้อมูลเชิงสถิติ

Maximum Drawdown -17.09 %

Recovering Period -

อัตราส่วนหมุนเวียนการลงทุน 1.63 เท่า

อายุเฉลี่ยของตราสารหนี้ 2 ปี 1 เดือน 22 วัน

Yield to Maturity 2.41

ค่าธรรมเนียมที่เรียกเก็บจากกองทุนรวม (% ต่อปีของ NAV รวม VAT)

ค่าธรรมเนียม	สูงสุดไม่เกิน	เก็บจริง
การจัดการ	0.8560	0.4280
รวมค่าใช้จ่าย	2.1400	0.5886

หมายเหตุ : บริษัทจัดการอาจพิจารณาเปลี่ยนแปลงค่าธรรมเนียมที่เรียกเก็บจริง เพื่อให้สอดคล้องกับกลยุทธ์หรือค่าใช้จ่ายในการบริหารจัดการ

ผู้ออกตราสาร 5 อันดับแรก

ผู้ออกตราสาร	% NAV
1. กระทรวงการคลัง	42.47
2. ธนาคารแห่งประเทศไทย	11.42
3. ธนาคารอาคารสงเคราะห์	6.36
4. ธนาคารกรุงเทพ จำกัด (มหาชน)	3.12
5. บริษัท เอ็ม บี เค จำกัด (มหาชน)	3.01

ค่าธรรมเนียมที่เรียกเก็บจากผู้ถือหน่วย (% ของมูลค่าหน่วยลงทุน รวม VAT)

ค่าธรรมเนียม	สูงสุดไม่เกิน	เก็บจริง
การขาย	ไม่มี	ไม่มี
การรับซื้อคืน	ไม่มี	ไม่มี
การสับเปลี่ยนหน่วยลงทุนเข้า	ไม่มี	ไม่มี
การสับเปลี่ยนหน่วยลงทุนออก	ไม่มี	ไม่มี
การโอนหน่วย	50 บาท / 2,000 หน่วย หรือเศษของ 2,000 หน่วย	50 บาท / 2,000 หน่วย หรือเศษของ 2,000 หน่วย

หมายเหตุ : บริษัทจัดการอาจพิจารณาเปลี่ยนแปลงค่าธรรมเนียมที่เรียกเก็บจริงเพื่อให้สอดคล้องกับกลยุทธ์หรือค่าใช้จ่ายในการบริหารจัดการ

การจัดสรรการลงทุนตามอันดับความน่าเชื่อถือ (%)

	ในประเทศ	national	international
1. Gov bond/AAA	68.25	-	-
2. AA	13.30	-	-
3. A	13.88	-	-

สัดส่วนประเภททรัพย์สินที่ลงทุน

breakdown	% NAV
1. พันธบัตรรัฐบาลและที่มีรัฐบาลค้ำประกัน	53.89
2. หุ้นกู้	23.75
3. เงินฝาก บัตรเงินฝาก ตั๋วสัญญาใช้เงิน ตั๋วแลกเงินที่บริษัทเอกชนออกตรงหรือธนาคารอาวัล	11.43
4. เงินฝาก บัตรเงินฝาก ตั๋วสัญญาใช้เงิน ตั๋วแลกเงินที่ออกโดยสถาบันการเงิน	8.15
5. สินทรัพย์อื่น (รายการค้างรับ/ค้างจ่าย)	2.78

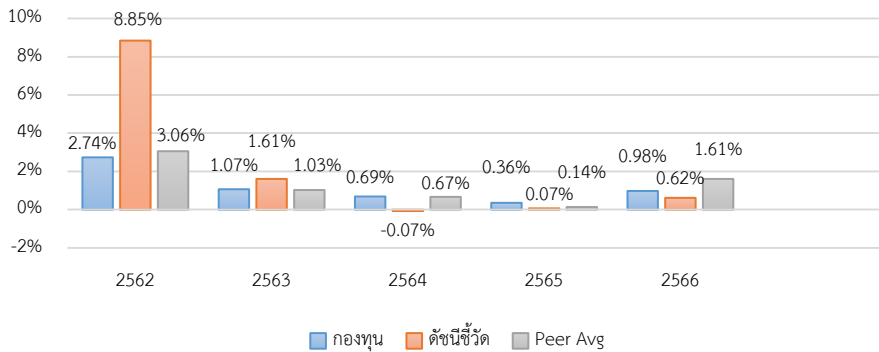
ทรัพย์สินที่ลงทุน 5 อันดับแรก

holding	% NAV
1. พันธบัตร : กระทรวงการคลัง LB336A 17/06/2033 3.350	10.80
2. พันธบัตร : กระทรวงการคลัง LB273A 17/03/2027 2.250	10.57
3. ตั๋วเงินคลัง : ธนาคารแห่งประเทศไทย CB24D12A 12/12/2024	10.37
4. พันธบัตร : กระทรวงการคลัง LB293A 17/03/2029 2.400	7.97
5. พันธบัตร : กระทรวงการคลัง LB246A 17/06/2024 .750	7.89

ข้อมูลอื่นๆ

ผลการดำเนินงานของกองทุนที่ไม่รวมผลตอบแทนของตราสารที่มีการคัดแยกไว้ (Set Aside)

ผลการดำเนินงานและดัชนีชี้วัดย้อนหลัง 5 ปีปฏิทิน



ผลการดำเนินงานย้อนหลังแบบปีกลุ่ม (%)

	YTD	3 เดือน	6 เดือน	1 ปี*
กองทุน	0.67	0.67	1.71	1.54
ดัชนีชี้วัด	0.76	0.76	1.48	1.35
ค่าเฉลี่ยในกลุ่มเดียวกัน	0.83	0.83	2.12	2.02
ความผันผวนกองทุน	0.19	0.19	0.39	0.52
ความผันผวนดัชนีชี้วัด	0.17	0.17	0.24	0.36
	3 ปี*	5 ปี*	10 ปี*	ตั้งแต่จัดตั้ง*
กองทุน	0.83	1.18	1.77	2.26
ดัชนีชี้วัด	0.51	2.15	2.52	3.05
ค่าเฉลี่ยในกลุ่มเดียวกัน	1.14	1.39	1.72	-
ความผันผวนกองทุน	0.74	0.73	0.65	1.08
ความผันผวนดัชนีชี้วัด	0.78	1.88	1.73	2.50

หมายเหตุ : * % ต่อปี

คำอธิบาย

Maximum Drawdown : เปรียบชี้วัดผลขาดทุนสูงสุดของกองทุนรวมในระยะเวลา 5 ปี ย้อนหลัง (หรือตั้งแต่จัดตั้งกองทุนกรณีที่ยังไม่ครบ 5 ปี) โดยวัดจากระดับ NAV ต่อหน่วยที่จุดสูงสุด ไปจนถึงจุดต่ำสุดในช่วงที่ NAV ต่อหน่วยปรับตัวลดลง ค่า Maximum Drawdown เป็นข้อมูลที่ใช้สำหรับวัดความเสี่ยงที่อาจขาดทุนจากการลงทุนในกองทุนรวม

Recovering Period : ระยะเวลาการฟื้นตัว เพื่อเป็นข้อมูลให้ผู้ลงทุนทราบถึงระยะเวลาตั้งแต่การขาดทุนสูงสุดจนถึงระยะเวลาที่เงินต้นเริ่มฟื้นคืนใช้ระยะเวลานานเท่าใด

อัตราส่วนหมุนเวียนการลงทุน : ความถี่ของการซื้อขายหลักทรัพย์ในพอร์ตการลงทุนในช่วงเวลาใดช่วงเวลานึง โดยคำนวณจากมูลค่าที่ต่ำกว่าระหว่างผลรวมของมูลค่าการซื้อขายหลักทรัพย์กับผลรวมของมูลค่าการขายหลักทรัพย์ของกองทุนรวมในรอบระยะเวลา 1 ปีหารด้วยมูลค่า NAV ของกองทุนรวมเฉลี่ยในรอบระยะเวลาเดียวกัน กองทุนรวมที่มีค่า portfolio turnover สูง บ่งชี้ถึงการซื้อขายหลักทรัพย์บ่อยครั้งของผู้จัดการกองทุนและทำให้มีต้นทุนการซื้อขายหลักทรัพย์ที่สูง จึงต้องพิจารณาเปรียบเทียบกับผลการดำเนินงานของกองทุนรวมเพื่อประเมินความคุ้มค่าของการซื้อขายหลักทรัพย์ดังกล่าว

Sharpe Ratio : อัตราส่วนระหว่างผลตอบแทนส่วนเพิ่มของกองทุนรวมเปรียบเทียบกับความเสี่ยงจากการลงทุน โดยคำนวณจากผลต่างระหว่างอัตราผลตอบแทนของกองทุนรวมกับอัตราผลตอบแทนที่ปราศจากความเสี่ยง (risk-free rate) เปรียบเทียบกับค่าเบี่ยงเบนมาตรฐาน (standard deviation) ของกองทุนรวม ค่า Sharpe Ratio สะท้อนถึงอัตราผลตอบแทนที่กองทุนรวมควรได้รับเพิ่มขึ้นเพื่อชดเชยกับความเสี่ยงที่กองทุนรวมรับมา โดยกองทุนรวมที่มีค่า Sharpe Ratio สูงกว่าจะเป็นกองทุนที่มีประสิทธิภาพในการบริหารจัดการลงทุนที่ดีกว่า เนื่องจากได้รับผลตอบแทนส่วนเพิ่มที่สูงกว่าภายใต้ระดับความเสี่ยงเดียวกัน

Alpha : ผลตอบแทนส่วนเกินของกองทุนรวมเมื่อเปรียบเทียบกับดัชนีชี้วัด (benchmark) โดยค่า Alpha ที่สูง หมายถึง กองทุนสามารถสร้างผลตอบแทนได้สูงกว่าดัชนีชี้วัด ซึ่งเป็นผลจากประสิทธิภาพของผู้จัดการกองทุนในการคัดเลือกหรือหาจังหวะเข้าลงทุนในหลักทรัพย์ได้อย่างเหมาะสม

Beta : ระดับและทิศทางของการเปลี่ยนแปลงของอัตราผลตอบแทนของหลักทรัพย์ในพอร์ตการลงทุน โดยเปรียบเทียบกับอัตราการเปลี่ยนแปลงของตลาด Beta น้อยกว่า 1 แสดงว่าหลักทรัพย์ในพอร์ตการลงทุนมีการเปลี่ยนแปลงของอัตราผลตอบแทนน้อยกว่าการเปลี่ยนแปลงของอัตราผลตอบแทนของกลุ่มหลักทรัพย์ของตลาด Beta มากกว่า 1 แสดงว่า หลักทรัพย์ในพอร์ตการลงทุนมีการเปลี่ยนแปลงของอัตราผลตอบแทนมากกว่าการเปลี่ยนแปลงของอัตราผลตอบแทนของกลุ่มหลักทรัพย์ของตลาด

Tracking Error : เพื่อให้เห็นถึงความผันผวนของส่วนต่างของผลตอบแทนเฉลี่ยของกองทุนรวมและผลตอบแทนของดัชนีชี้วัด ซึ่งสะท้อนให้เห็นถึงประสิทธิภาพในการเลือกแบบดัชนีชี้วัดของกองทุนรวมว่ามีการเบี่ยงเบนออกไปจากดัชนีชี้วัด มากน้อยเพียงใด เช่น หากกองทุนรวมมีค่า TE ต่ำ แสดงว่า อัตราผลตอบแทนของกองทุนมีการเบี่ยงเบนออกไปจากดัชนีชี้วัดในอัตราที่ต่ำ ดังนั้น กองทุนรวมนี้จึงมีประสิทธิภาพในการเลือกแบบดัชนีชี้วัด ในขณะที่ยังคงมีค่า TE สูง แสดงว่าอัตราผลตอบแทนของกองทุนรวมมีการเบี่ยงเบนออกจากดัชนีชี้วัดในอัตราที่สูง ดังนั้น โอกาสที่ผลตอบแทนการลงทุนจะเป็นไปตามผลตอบแทนของ benchmark ก็จะลดน้อยลง เป็นต้น

Yield to Maturity : อัตราผลตอบแทนจากการลงทุนในตราสารหนี้โดยถึงจนครบกำหนดอายุ ซึ่งคำนวณจากดอกเบี้ยที่ได้รับในอนาคตตลอดอายุตราสารและเงินต้นที่จะได้รับคืนนำมาคิดลดเป็นมูลค่าปัจจุบัน โดยใช้ตัวอัตราผลตอบแทนของกองทุนรวมตราสารหนี้ คำนวณจากค่าเฉลี่ยถ่วงน้ำหนักของ Yield to Maturity ของตราสารหนี้แต่ละตัวที่กองทุนมีการลงทุน และเนื่องจาก Yield to Maturity มีหน่วยมาตรฐานเป็นเปอร์เซ็นต์ต่อปี จึงสามารถนำไปใช้เปรียบเทียบอัตราผลตอบแทนระหว่างกองทุนรวมตราสารหนี้ที่มีนโยบายถือครองตราสารหนี้จนครบกำหนดอายุและมีลักษณะการลงทุนที่ใกล้เคียงกันได้

กองทุนเปิด ไทย ตราสารหนี้
ณ วันที่ 29 มีนาคม 2567
รายละเอียดการลงทุน การกู้ยืมเงินและการก่อภาระผูกพัน

- รายละเอียดการลงทุน

	มูลค่าตามราคาตลาด	%NAV
หลักทรัพย์หรือทรัพย์สินในประเทศ		
<u>พันธบัตรรัฐบาล</u>	<u>102,284,512.29</u>	<u>53.89</u>
อายุคงเหลือน้อยกว่า 1 ปี	46,582,050.01	24.54
อายุคงเหลือ 1-3 ปี	20,068,459.20	10.57
อายุคงเหลือ 3-5 ปี	15,127,061.40	7.97
อายุคงเหลือ 5-7 ปี	0.00	0.00
อายุคงเหลือ 7 -10 ปี	20,506,941.68	10.80
อายุคงเหลือมากกว่า 10 ปี	0.00	0.00
<u>หุ้นกู้</u>	<u>45,073,416.87</u>	<u>23.75</u>
Rate AAA	10,028,476.44	10.57
Rate AA+	2,011,745.30	1.06
Rate AA	4,647,355.70	2.45
Rate AA-	2,039,401.97	1.07
Rate A+	5,081,097.65	2.68
Rate A	10,919,904.68	11.51
Rate A-	10,345,435.13	5.45
<u>ตั๋วแลกเงิน/ตั๋วสัญญาใช้เงิน</u>	<u>21,700,520.43</u>	<u>11.43</u>
<u>เงินฝาก</u>	<u>15,673,168.94</u>	<u>8.26</u>
<u>อื่นๆ</u>	<u>5,062,938.58</u>	<u>2.67</u>
มูลค่าทรัพย์สินสุทธิ	189,794,557.11	100.00

- รายละเอียดการกู้ยืมเงินและการขายโดยมีสัญญาซื้อคืน

- ไม่มี -

ปัจจัยความเสี่ยงของกองทุนรวม

1. ความเสี่ยงจากความสามารถในการชำระหนี้ของผู้ออกตราสาร (Credit Risk)

ความเสี่ยงจากการที่ผู้ออกตราสารหรือผู้ค้ำประกันตราสารที่กองทุนไปลงทุนปฏิเสธการชำระเงินหรือไม่สามารถชำระคืนเงินต้นและดอกเบี้ยได้ตามที่กำหนด หรือชำระไม่ครบตามจำนวนที่สัญญาไว้

แนวทางการบริหารความเสี่ยง :

นอกเหนือจากการลงทุนในตราสารหนี้ที่มีอันดับความน่าเชื่อถือที่เทียบเท่ากับพันธบัตรรัฐบาลแล้ว ผู้จัดการกองทุนจะพิจารณาลงทุนในตราสารที่ออกโดยบริษัทที่มีสถานะการเงินมั่นคงโดยลงทุนในตราสาร หรือผู้ออกเป็นบริษัทที่ได้รับจัดอันดับความน่าเชื่อถืออยู่ในอันดับที่สามารถลงทุนได้ (Investment grade) จากสถาบันการจัดอันดับความน่าเชื่อถือที่ได้รับการยอมรับจากสำนักงานคณะกรรมการ ก.ล.ต. นอกจากนี้ ผู้จัดการกองทุนสามารถที่จะลดความเสี่ยงประเภทนี้ได้โดยกระจายการลงทุนไปในแต่ละผู้ออกตราสารหนี้ โดยไม่ให้เงินลงทุนมีการกระจุกตัวในผู้ออกตราสารหนี้ใด ๆ มากเกินไป

2. ความเสี่ยงจากความผันผวนของราคาตราสาร (Market Risk) และความเสี่ยงจากความผันผวนของอัตราดอกเบี้ย (Interest Rate Risk)

ความเสี่ยงที่เกิดจากการเปลี่ยนแปลงของราคาตราสารหนี้ที่กองทุนลงทุน ซึ่งอาจเกิดจากปัจจัยต่างๆ เช่น การเปลี่ยนแปลงของภาวะเศรษฐกิจและการเมืองทั้งภายในและภายนอกประเทศ ความผันผวนของอัตราดอกเบี้ย และ/หรือสถานการณ์ของตลาดทุนและตลาดเงิน เป็นต้น

แนวทางการบริหารความเสี่ยง :

ผู้จัดการกองทุนจะกระจายการลงทุนไปในแต่ละกลุ่มประเภทหลักทรัพย์ (ตราสาร) กลุ่มธุรกิจ ผู้ออกตราสารหนี้ และอายุที่เหลือของตราสาร เพื่อปรับลดผลกระทบจากความผันผวนทางด้านราคาของแต่ละหลักทรัพย์ต่อผลตอบแทนของกองทุน

3. ความเสี่ยงจากการขาดสภาพคล่องของตราสาร (Liquidity Risk)

ความเสี่ยงจากการที่ตราสารที่กองทุนถืออยู่นั้นขาดสภาพคล่อง โดยการซื้อขายเปลี่ยนมือของตราสารมีจำนวนครั้งและปริมาณน้อย อันเนื่องมาจากอุปสงค์และอุปทานต่อตราสารในขณะนั้นๆ อาจทำให้กองทุนไม่สามารถขายตราสารในช่วงเวลาและราคาที่ต้องการได้

แนวทางการบริหารความเสี่ยง :

เนื่องจากกองทุนมีนโยบายที่เน้นการลงทุนในตราสาร หรือผู้ออกตราสารอยู่ในอันดับที่สามารถลงทุนได้ (Investment grade) จากสถาบันการจัดอันดับความน่าเชื่อถือที่ได้รับการยอมรับให้จัดอันดับความน่าเชื่อถือจากสำนักงานคณะกรรมการ ก.ล.ต.

4. ความเสี่ยงของการลงทุนในตราสารหนี้ที่ให้สิทธิแก่ผู้ออกตราสารในการชำระหนี้ตามตราสารก่อนครบกำหนดอายุตราสาร (Callable Bond)

ความเสี่ยงจากการที่ผู้ออกหุ้นกู้มีสิทธิที่จะไถ่ถอนหุ้นกู้อ่อนวันครบกำหนด อันจะส่งผลให้กำหนดเวลาการชำระคืนของหุ้นกู้นั้นสั้นลง และก่อให้เกิดความเสี่ยงแก่ผู้ถือหุ้นกู้ที่จะนำเงินที่ได้รับนั้นไปลงทุนต่อ หากอัตราดอกเบี้ยในตลาดมีแนวโน้มลดลงจะทำให้ผู้ลงทุนได้รับอัตราผลตอบแทนที่ต่ำลง (Reinvestment Risk)

แนวทางการบริหารความเสี่ยง :

ผู้จัดการกองทุนจะลงทุนโดยพิจารณาจากผลตอบแทนหรือราคาที่จะห้อนผลกระทบต่อจากสิทธิดังกล่าว ซึ่งสามารถประมาณมูลค่าทางหลักวิชาการได้ ประกอบกับการกระจายการลงทุนโดยคำนึงถึงโอกาสที่ผู้ออกตราสารจะใช้สิทธิดังกล่าวหรือไม่

5. ความเสี่ยงจากการลงทุนกระจุกตัว (Credit Concentration Risk)

กองทุนเปิดนี้เป็นกองทุนรวมประเภทตราสารแห่งหนึ่ง ซึ่งมีการกระจายการลงทุนน้อยกว่ากองทุนรวมตราสารแห่งหนึ่งทั่วไป จึงมีความเสี่ยงมากกว่าในเรื่องของการกระจุกตัวของการลงทุนในบริษัทใดบริษัทหนึ่ง

กล่าวคือ กองทุนมีการลงทุนกระจุกตัวสูงในตราสารแห่งหนึ่ง และ/หรือ เงินฝาก ทั้งภาครัฐบาล รัฐวิสาหกิจ ภาคเอกชน และ/หรือ สถาบันการเงินของบริษัทใดบริษัทหนึ่ง ดังนั้น ในกรณีที่ผู้ออกตราสารหรือ ผู้ประกันตราสารที่กองทุนไปลงทุนปฏิเสธการชำระเงิน หรือไม่สามารถชำระคืนเงินต้น และ/หรือดอกเบี้ยได้ตามที่กำหนด และ/หรือชำระไม่ครบตามจำนวน ผู้ลงทุนอาจไม่ได้รับเงินลงทุนคืนบางส่วนหรือทั้งหมด (possible loss) และ/หรืออาจไม่ได้รับชำระคืนค่าขายคืนหน่วยลงทุนบางส่วนหรือทั้งหมด และ/หรือได้รับชำระเงินค่าขายคืนหน่วยลงทุนล่าช้ากว่าระยะเวลาที่กำหนดไว้ในหนังสือชี้ชวน

อย่างไรก็ดี ในขณะที่ลงทุนกองทุนจะพิจารณาลงทุนในตราสารหนี้ที่มีอันดับความน่าเชื่อถือของตราสารหรือของผู้ออกตราสารอยู่ในอันดับที่สามารถลงทุนได้ (Investment grade)

6. ความเสี่ยงทางธุรกิจ (Business Risk) คือ ความเสี่ยงที่เกิดจากผลการดำเนินงานของผู้ออกตราสารที่กองทุนไปลงทุน ซึ่งเกิดจากการเปลี่ยนแปลงความสามารถในการทำกำไรของบริษัท โดยเฉพาะมีสาเหตุจากภาวะการแข่งขัน ความผิดพลาดของผู้บริหาร เป็นต้น ทำให้ผู้ลงทุนในตราสารต้องสูญเสียเงินลงทุนได้

แนวทางการบริหารเพื่อลดความเสี่ยง :

บริษัทจัดการวิเคราะห์ปัจจัยต่างๆ ที่มีผลกระทบต่อราคา และคัดเลือกตราสารที่มีคุณภาพ เพื่อลดความเสี่ยงในส่วนนี้ รวมทั้งสามารถพิจารณาปรับสัดส่วนการลงทุนไปลงทุนได้ทั้งตราสารหนี้และตราสารทุนโดยคำนึงถึงประโยชน์ของผู้ลงทุนเป็นสำคัญ

AIMC Category Performance Report

Report as of 31/03/2024



Return statistics for Thailand Mutual Funds

AIMC Category	Average Trailing Return (%)							Average Calendar Year Return (%)				
	YTD	3M	6M	1Y	3Y	5Y	10Y	2019	2020	2021	2022	2023
Aggressive Allocation	0.84	0.84	-1.24	-4.71	-2.27	-0.58	1.55	2.94	-3.71	17.78	-4.53	-7.42
ASEAN Equity	10.93	10.93	5.69	10.74	2.79	2.14	-5.26	-1.88	-0.64	24.80	-13.86	1.56
Asia Pacific Ex Japan	3.92	3.92	6.53	1.31	-7.99	0.92	2.49	9.46	22.91	1.18	-22.07	-0.41
Commodities Energy	12.80	12.80	-8.73	10.93	16.03	6.91	-7.00	23.72	-31.41	65.84	13.47	-6.87
Commodities Precious Metals	7.26	7.26	15.31	9.43	7.72	9.46	3.77	11.37	22.38	-1.94	-0.75	9.13
Conservative Allocation	0.86	0.86	2.00	0.21	-0.76	0.15	1.28	3.47	-1.01	3.30	-3.64	-0.77
Emerging Market	2.93	2.93	7.10	4.62	-8.70	-1.74	-0.15	14.48	9.34	-3.39	-24.38	4.34
Emerging Market Bond Discretionary F/X Hedge or Unhedge	3.54	3.54	7.45	4.31	-5.52	-1.93	-0.45	10.47	3.86	-4.60	-16.35	0.95
Energy	-0.32	-0.32	-1.34	-7.78	-3.96	-2.51	2.72	9.71	-6.55	10.38	4.80	-17.51
Equity General	-1.80	-1.80	-5.68	-10.01	-2.88	-1.49	1.62	2.69	-9.61	19.03	1.13	-11.89
Equity Large Cap	-2.36	-2.36	-5.22	-8.63	-2.16	-2.71	1.25	1.31	-11.22	16.03	1.98	-9.68
Equity Small - Mid Cap	-0.20	-0.20	-5.14	-10.13	-1.98	4.01	2.60	3.76	8.03	41.13	-4.54	-13.32
European Equity	9.38	9.38	17.22	12.50	4.86	7.94	6.08	26.03	4.62	24.32	-19.18	12.78
Foreign Investment Allocation	3.69	3.69	9.37	7.07	-1.76	1.54	2.53	12.83	6.41	6.90	-17.03	5.10
Fund of Property Fund - Foreign	-1.92	-1.92	6.37	0.05	-5.54	-2.89	1.72	18.33	-6.59	19.71	-25.78	0.76
Fund of Property Fund - Thai	-1.82	-1.82	1.27	-9.64	-5.64	-6.76	1.70	19.91	-22.42	-0.22	-6.52	-8.90
Fund of Property fund -Thai and Foreign	-2.50	-2.50	2.46	-5.14	-4.62	-3.56	3.47	21.25	-10.25	2.89	-11.27	-1.75
Global Bond Discretionary F/X Hedge or Unhedge	1.43	1.43	4.55	2.81	-2.03	0.03	-1.02	5.14	3.62	1.13	-10.76	2.91
Global Bond Fully F/X Hedge	-0.30	-0.30	4.41	1.37	-2.57	-0.28	0.61	7.70	4.32	0.11	-11.41	2.96
Global Equity	5.07	5.07	13.64	10.89	-1.71	6.58	3.36	20.02	19.50	12.50	-26.93	12.61
Greater China Equity	-1.41	-1.41	-9.04	-22.41	-20.07	-7.41	-0.93	21.91	19.36	-12.55	-27.20	-20.20
Health Care	4.39	4.39	10.33	5.64	-1.61	6.74	6.80	19.80	22.59	7.71	-19.54	-0.96
High Yield Bond	2.22	2.22	6.21	6.01	0.41	1.64	-	7.37	3.44	4.76	-11.58	5.39
India Equity	3.91	3.91	11.42	26.76	8.19	8.27	8.14	1.06	12.07	26.23	-12.85	16.93
Japan Equity	14.47	14.47	18.10	30.40	7.10	10.05	9.05	18.20	10.09	6.73	-10.31	20.35
Long Term General Bond	1.33	1.33	3.21	1.02	1.26	1.81	2.32	6.88	2.26	-0.26	-1.11	1.01
Mid Term General Bond	0.83	0.83	2.12	2.02	1.14	1.39	1.72	3.06	1.03	0.67	0.14	1.61
Mid Term Government Bond	0.75	0.75	1.86	1.37	0.57	0.85	1.23	2.52	1.40	-0.18	-0.06	0.81
Moderate Allocation	1.47	1.47	2.70	0.14	-1.05	-0.38	1.52	4.65	-3.46	7.56	-5.37	-1.48
Money Market General	0.50	0.50	0.99	1.72	0.82	0.80	1.02	1.27	0.55	0.20	0.38	1.43
Money Market Government	0.48	0.48	0.94	1.65	0.78	0.73	0.96	1.24	0.42	0.18	0.35	1.38
SET 50 Index Fund	-2.55	-2.55	-5.00	-11.27	-2.16	-2.89	1.34	4.22	-13.21	10.81	4.94	-11.29
Short Term General Bond	0.62	0.62	1.27	1.87	1.02	0.99	1.21	1.81	0.49	0.42	0.55	1.53
Short Term Government Bond	0.48	0.48	0.95	1.49	0.72	0.69	0.92	1.12	0.50	-0.05	0.39	1.18
Technology Equity	9.10	9.10	31.87	35.15	-4.27	8.18	-	27.12	50.15	8.42	-43.73	47.90
Thai Free Hold	0.07	0.07	0.71	3.18	2.04	1.17	3.79	0.99	-2.43	-0.63	3.30	2.56
Thai Mixed (between free and lease hold)	-0.34	-0.34	-0.66	-0.73	-0.79	0.87	3.14	5.03	3.19	-1.48	-4.43	-1.13
US Equity	8.66	8.66	20.91	26.41	1.55	8.81	9.10	23.64	20.70	22.20	-30.01	25.04
Vietnam Equity	15.67	15.67	9.55	21.86	1.84	4.68	-	-3.62	15.86	45.20	-32.85	7.81