

รองรับกองทุนสำรองเลี้ยงชีพ กองทุนเปิด สมาร์ท แวลู เพื่อการเลี้ยงชีพ (SVRMF)

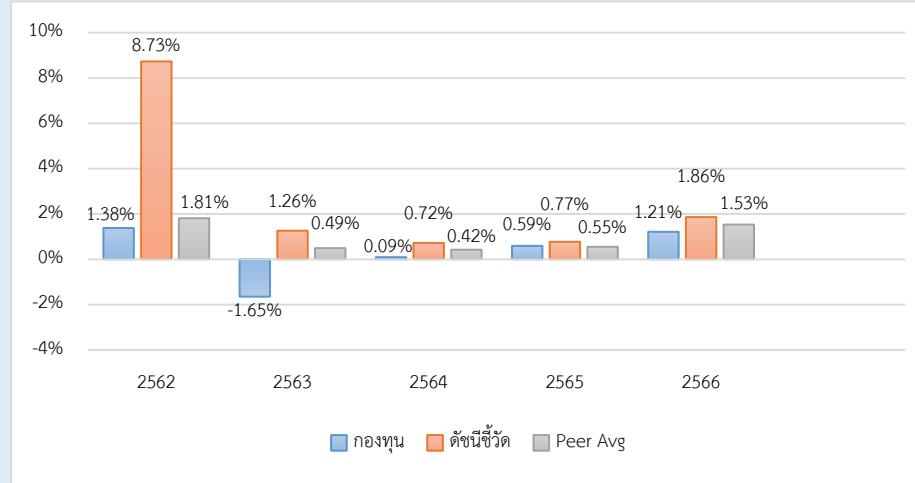
ประเภทกองทุนรวม / กลุ่มกองทุนรวม

- กองทุนรวมตราสารหนี้
- Retirement Mutual Fund (RMF) / กองทุนที่ลงทุนแบบไม่มีความเสี่ยงต่างประเทศ
- กลุ่ม Short Term General Bond

นโยบายและกลยุทธ์การลงทุน

- ลงทุนในหรือมีไว้ซึ่งตราสารแห่งหนึ่งระยะสั้น ตัวสัญญาใช้เงิน เป็นต้น ทั้งภาครัฐบาล รัฐวิสาหกิจ หรือภาคเอกชน
- มุ่งหวังให้ผลประกอบการสูงกว่าดัชนีชี้วัด (active management)

ผลการดำเนินงานและดัชนีชี้วัดย้อนหลัง 5 ปีปฏิทิน



ผลการดำเนินงานย้อนหลังแบบปีกumul (%)

	YTD	3 เดือน	6 เดือน	1 ปี*
กองทุน	0.54	0.54	1.11	1.53
ดัชนีชี้วัด	0.63	0.63	1.28	2.20
ค่าเฉลี่ยในกลุ่มเดียวกัน	0.62	0.62	1.27	1.87
ความผันผวนกองทุน	0.05	0.05	0.07	0.13
ความผันผวนดัชนีชี้วัด	0.05	0.05	0.08	0.10
	3 ปี*	5 ปี*	10 ปี*	ตั้งแต่จัดตั้ง*
กองทุน	0.80	0.36	0.84	1.58
ดัชนีชี้วัด	1.27	2.58	2.73	3.17
ค่าเฉลี่ยในกลุ่มเดียวกัน	1.02	0.99	1.21	-
ความผันผวนกองทุน	0.31	1.20	0.86	0.70
ความผันผวนดัชนีชี้วัด	0.22	1.73	1.65	2.46

หมายเหตุ : * % ต่อปี

ระดับความเสี่ยง



เสี่ยงปานกลางค่อนข้างต่ำ

ลงทุนในพันธบัตรรัฐบาล และตราสารหนี้เอกชน โดยมีตราสาร non-investment grade / unrated ไม่เกิน 20% ของ NAV

ข้อมูลกองทุนรวม

วันจดทะเบียนกองทุน	22 ธ.ค. 2547
วันเริ่มต้น class	ไม่มีการแบ่ง Class
นโยบายการจ่ายเงินปันผล	ไม่จ่าย
อายุกองทุน	ไม่กำหนด

ผู้จัดการกองทุนรวม

วันเริ่มบริหารกองทุน	22 ธ.ค. 2547
นาย จารุวัตร ปรีดีเปรมกุล	22 ธ.ค. 2547
น.ส. ชนิษฐา วีรานูวัตต์	01 มิ.ย. 2564

ดัชนีชี้วัด

1. ดัชนีตราสารหนี้ภาคเอกชนระยะสั้น (ThaiBMA Commercial Paper Index) ที่มีอันดับความน่าเชื่อถือของผู้ออกตราสารอยู่ในระดับ A- ขึ้นไป ของสมาคมตลาดตราสารหนี้ไทย (50%)
2. ผลตอบแทนรวมของดัชนีพันธบัตรรัฐบาลระยะสั้นของสมาคมตลาดตราสารหนี้ไทย (50%)

หมายเหตุ :

- กองทุนใช้ตัวชี้วัดดังกล่าว โดยมีวัตถุประสงค์เพื่อเปรียบเทียบระหว่างดัชนีชี้วัดและผลการดำเนินงานของกองทุนรวม

คำเตือน

- การลงทุนในกองทุนรวมไม่ใช่การฝากเงิน
- ผลการดำเนินงานในอดีตของกองทุนรวม ไม่ได้เป็นสิ่งยืนยันถึงผลการดำเนินงานในอนาคต

การเข้าร่วมต่อต้านทุจริต: ได้ประกาศเจตนารมณ์เข้าร่วมCAC

หนังสือชี้ชวนฉบับเต็ม



“ผู้ลงทุนสามารถศึกษาเครื่องมือบริหารความเสี่ยงด้านสภาพคล่องได้ในหนังสือชี้ชวนฉบับเต็ม”

www.uobam.co.th

การซื้อหน่วยลงทุน

วันทำการซื้อ: ทุกวันทำการ

เวลาทำการ: 08:30 - 15:30 น.

การซื้อครั้งแรกขั้นต่ำ: ไม่กำหนด

การซื้อครั้งถัดไปขั้นต่ำ: ไม่กำหนด

การขายคืนหน่วยลงทุน

วันทำการขายคืน: ทุกวันทำการ

เวลาทำการ: 08:30 - 14:00 น.

การขายคืนขั้นต่ำ: ไม่กำหนด

ยอดคงเหลือขั้นต่ำ: ไม่กำหนด

ระยะเวลาการรับเงินค่าขายคืน: T+1 วันทำการ

หลังจากวันทำการขายคืน

ข้อมูลเชิงสถิติ

Maximum Drawdown	-2.60 %
Recovering Period	3 ปี 8 เดือน
อัตราส่วนหมุนเวียนการลงทุน	0.22 เท่า
อายุเฉลี่ยของตราสารหนี้	9 เดือน
Yield to Maturity	2.59

ค่าธรรมเนียมที่เรียกเก็บจากกองทุนรวม (% ต่อปีของ NAV รวม VAT)

ค่าธรรมเนียม	สูงสุดไม่เกิน	เก็บจริง
การจัดการ	0.5136	0.5136
รวมค่าใช้จ่าย	2.1400	0.6485

หมายเหตุ : บริษัทจัดการอาจพิจารณาเปลี่ยนแปลงค่าธรรมเนียมที่เรียกเก็บจริงเพื่อให้สอดคล้องกับกลยุทธ์หรือค่าใช้จ่ายในการบริหารจัดการ

ผู้ออกตราสาร 5 อันดับแรก

ผู้ออกตราสาร	% NAV
1. ธนาคารแห่งประเทศไทย	26.65
2. ธนาคารอาคารสงเคราะห์	8.30
3. ธนาคารเกียรตินาคินภัทร จำกัด (มหาชน)	7.14
4. บริษัท ลีสซิ่งไอซีซี(ไทย) จำกัด	5.93
5. ธนาคารกรุงเทพ จำกัด (มหาชน)	4.29

ค่าธรรมเนียมที่เรียกเก็บจากผู้ถือหน่วย (% ของมูลค่าหน่วยลงทุน รวม VAT)

ค่าธรรมเนียม	สูงสุดไม่เกิน	เก็บจริง
การขาย	1.00	ยกเว้น
การรับซื้อคืน	1.00	ยกเว้น
การสับเปลี่ยนหน่วยลงทุนเข้า	1.00	ยกเว้น
การสับเปลี่ยนหน่วยลงทุนออก	1.00	0.25
การโอนหน่วย	ไม่มี	ไม่มี

หมายเหตุ :

- กรณีที่เป็นการสับเปลี่ยนระหว่างกองทุน RMF ภายใต้การบริหารของ บลจ. จะยกเว้นค่าธรรมเนียมดังกล่าว
- บริษัทจัดการอาจพิจารณาเปลี่ยนแปลงค่าธรรมเนียมที่เรียกเก็บจริงเพื่อให้สอดคล้องกับกลยุทธ์หรือค่าใช้จ่ายในการบริหารจัดการ
- บลจ.จะปฏิเสธการโอน กองทุนรวมเพื่อการเลี้ยงชีพ ทั้งนี้ เพื่อให้เป็นไปตามที่กฎหมายกำหนด

การจัดสรรการลงทุนตามอันดับความน่าเชื่อถือ (%)

	ในประเทศ	national	international
1. Gov bond/AAA	46.75	-	-
2. AA	12.08	-	-
3. A	40.44	-	-

สัดส่วนประเภททรัพย์สินที่ลงทุน

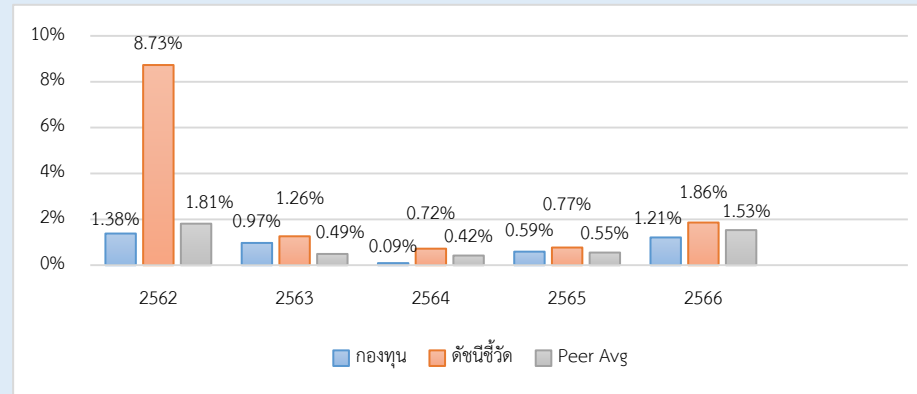
breakdown	% NAV
1. หุ้นกู้	54.16
2. พันธบัตรรัฐบาลและที่มีรัฐบาลค้ำประกัน	29.00
3. เงินฝาก บัตรเงินฝาก ตั๋วสัญญาใช้เงิน ตั๋วแลกเงินที่ออกโดยสถาบันการเงิน	10.24
4. เงินฝาก บัตรเงินฝาก ตั๋วสัญญาใช้เงิน ตั๋วแลกเงินที่บริษัทเอกชนออกตรงหรือธนาคารอาวัล	7.81
5. สินทรัพย์อื่น (รายการค้างรับ/ค้างจ่าย)	-1.21

ทรัพย์สินที่ลงทุน 5 อันดับแรก

holding	% NAV
1. พันธบัตร : ธนาคารแห่งประเทศไทย BOT25NA 06/11/2025	2.580
2. พันธบัตร : ธนาคารแห่งประเทศไทย BOT24NA 28/11/2024	1.780
3. เงินฝากประจำ : ธนาคารอาคารสงเคราะห์ FGHB0657 16/01/2025	4.75
4. ตั๋วเงินคลัง : ธนาคารแห่งประเทศไทย CB24801A 01/08/2024	4.69
5. หุ้นกู้ : บริษัท เอเชียเสริมกิจลีสซิ่ง จำกัด (มหาชน) ASK24NA 18/11/2024	3.350

ผลการดำเนินงานของกองทุนที่ไม่รวมผลตอบแทนของตราสารที่มีการคัดแยกไว้ (Set Aside)

ผลการดำเนินงานและดัชนีชี้วัดย้อนหลัง 5 ปีปฏิทิน



ผลการดำเนินงานย้อนหลังแบบปักหมุด (%)

	YTD	3 เดือน	6 เดือน	1 ปี*
กองทุน	0.54	0.54	1.11	1.53
ดัชนีชี้วัด	0.63	0.63	1.28	2.20
ค่าเฉลี่ยในกลุ่มเดียวกัน	0.62	0.62	1.27	1.87
ความผันผวนกองทุน	0.05	0.05	0.07	0.13
ความผันผวนดัชนีชี้วัด	0.05	0.05	0.08	0.10
	3 ปี*	5 ปี*	10 ปี*	ตั้งแต่จัดตั้ง*
กองทุน	0.80	0.89	1.10	1.71
ดัชนีชี้วัด	1.27	2.58	2.73	3.17
ค่าเฉลี่ยในกลุ่มเดียวกัน	1.02	0.99	1.21	-
ความผันผวนกองทุน	0.31	0.26	0.21	0.33
ความผันผวนดัชนีชี้วัด	0.22	1.73	1.65	2.46

หมายเหตุ : * % ต่อปี

คำอธิบาย

Maximum Drawdown : เปอร์เซ็นต์ผลขาดทุนสูงสุดของกองทุนรวมในระยะเวลา 5 ปี ย้อนหลัง (หรือตั้งแต่จัดตั้งกองทุนเมื่อยังไม่ครบ 5 ปี) โดยวัดจากระดับ NAV ต่อหน่วยที่จุดสูงสุด ไปจนถึงจุดต่ำสุดในช่วงที่ NAV ต่อหน่วยปรับตัวลดลง ค่า Maximum Drawdown เป็นข้อมูลที่ช่วยให้ทราบถึงความเสี่ยงที่อาจจะขาดทุนจากการลงทุนในกองทุนรวม

Recovering Period : ระยะเวลาการฟื้นตัว เพื่อเป็นข้อมูลให้ผู้ลงทุนทราบถึงระยะเวลาตั้งแต่การขาดทุนสูงสุดจนถึงระยะเวลาที่เงินลงทุนเริ่มต้นใช้ระยะเวลานานเท่าใด

อัตราส่วนหมุนเวียนการลงทุน : ความถี่ของการซื้อขายหลักทรัพย์ในพอร์ตกองทุนในช่วงเวลาใดช่วงเวลานึง โดยคำนวณจากมูลค่าที่ต่ำกว่าระหว่างผลรวมของมูลค่าการซื้อขายหลักทรัพย์กับผลรวมของมูลค่าการขายหลักทรัพย์ของกองทุนรวมในรอบระยะเวลา 1 ปีหารด้วยมูลค่า NAV ของกองทุนรวมเฉลี่ยในรอบระยะเวลาเดียวกัน กองทุนรวมที่มีค่า portfolio turnover สูง บ่งชี้ถึงการซื้อขายหลักทรัพย์บ่อยครั้งของผู้จัดการกองทุนและทำให้มีต้นทุนการซื้อขายหลักทรัพย์ที่สูง จึงต้องพิจารณาเปรียบเทียบกับผลการดำเนินงานของกองทุนรวมเพื่อประเมินความคุ้มค่าของการซื้อขายหลักทรัพย์ดังกล่าว

Sharpe Ratio : อัตราส่วนระหว่างผลตอบแทนส่วนเพิ่มของกองทุนรวมเปรียบเทียบกับความเสี่ยงจากการลงทุน โดยคำนวณจากผลต่างระหว่างอัตราผลตอบแทนของกองทุนรวมกับอัตราผลตอบแทนที่ปราศจากความเสี่ยง (risk-free rate) เปรียบเทียบกับค่าเบี่ยงเบนมาตรฐาน (standard deviation) ของกองทุนรวม ค่า Sharpe Ratio สะท้อนถึงอัตราผลตอบแทนที่กองทุนรวมควรได้รับเพิ่มขึ้นเพื่อชดเชยกับความเสี่ยงที่กองทุนรวมรับมา โดยกองทุนรวมที่มีค่า Sharpe Ratio สูงกว่าจะเป็นกองทุนที่มีประสิทธิภาพในการบริหารจัดการการลงทุนที่ดีกว่า เนื่องจากได้รับผลตอบแทนส่วนเพิ่มที่สูงกว่าภายใต้ระดับความเสี่ยงเดียวกัน

Alpha : ผลตอบแทนส่วนเกินของกองทุนรวมเมื่อเปรียบเทียบกับดัชนีชี้วัด (benchmark) โดยค่า Alpha ที่สูง หมายถึง กองทุนสามารถสร้างผลตอบแทนที่สูงกว่าดัชนีชี้วัด ซึ่งเป็นผลมาจากประสิทธิภาพของผู้จัดการกองทุนในการคัดเลือกหรือหาจังหวะเข้าลงทุนในหลักทรัพย์ได้อย่างเหมาะสม

Beta : ระดับและทิศทางการเปลี่ยนแปลงของอัตราผลตอบแทนของหลักทรัพย์ในพอร์ตการลงทุน โดยเปรียบเทียบกับอัตราการเปลี่ยนแปลงของตลาด Beta น้อยกว่า 1 แสดงว่าหลักทรัพย์ในพอร์ตการลงทุนมีการเปลี่ยนแปลงของอัตราผลตอบแทนน้อยกว่าการเปลี่ยนแปลงของอัตราผลตอบแทนของกลุ่มหลักทรัพย์ของตลาด Beta มากกว่า 1 แสดงว่า หลักทรัพย์ในพอร์ตการลงทุนมีการเปลี่ยนแปลงของอัตราผลตอบแทนมากกว่าการเปลี่ยนแปลงของอัตราผลตอบแทนของกลุ่มหลักทรัพย์ของตลาด

Tracking Error : เพื่อให้พิจารณามาความผันผวนของส่วนต่างของผลตอบแทนเฉลี่ยของกองทุนรวมและผลตอบแทนของดัชนีชี้วัด ซึ่งสะท้อนให้เห็นถึงประสิทธิภาพในการเลียนแบบดัชนีชี้วัดของกองทุนรวมว่ามีการเบี่ยงเบนออกไปจากดัชนีชี้วัด มากน้อยเพียงใด เช่น หากกองทุนรวมมีค่า TE ต่ำ แสดงว่า อัตราผลตอบแทนของกองทุนมีการเบี่ยงเบนออกไปจากดัชนีชี้วัดในอัตราที่ต่ำ ดังนั้น กองทุนรวมนี้จึงมีประสิทธิภาพในการเลียนแบบดัชนีชี้วัด ในขณะที่ยอดกองทุนรวมที่มีค่า TE สูง แสดงว่าอัตราผลตอบแทนของกองทุนรวมมีการเบี่ยงเบนออกจากดัชนีชี้วัดในอัตราที่สูง ดังนั้น โอกาสที่ผลตอบแทนการลงทุนจะเป็นไปตามผลตอบแทนของ benchmark ก็จะมีลดน้อยลง เป็นต้น

Yield to Maturity : อัตราผลตอบแทนจากการลงทุนในตราสารหนี้โดยถือจนครบกำหนดอายุ ซึ่งคำนวณจากดอกเบี้ยที่จะได้รับในอนาคตตลอดอายุตราสารและเงินต้นที่จะได้รับคืนนำมาคิดลดเป็นมูลค่าปัจจุบัน โดยใช้ตัวอัตราผลตอบแทนของกองทุนรวมตราสารหนี้ ค่ารวมจากค่าเฉลี่ยถ่วงน้ำหนักของ Yield to Maturity ของตราสารหนี้แต่ละตัวที่กองทุนมีการลงทุน และเนื่องจาก Yield to Maturity มีหน่วยมาตรฐานเป็นเปอร์เซ็นต์ต่อปี จึงสามารถนำไปใช้เปรียบเทียบอัตราผลตอบแทนระหว่างกองทุนรวมตราสารหนี้ที่มีนโยบายถือครองตราสารหนี้จนครบกำหนดอายุและมีลักษณะการลงทุนที่ใกล้เคียงกันได้

กองทุนเปิด สมาร์ท แวลู เพื่อการเลี้ยงชีพ
ณ วันที่ 29 มีนาคม 2567
รายละเอียดการลงทุน การกู้ยืมเงินและการก่อภาระผูกพัน

- รายละเอียดการลงทุน

	มูลค่าตามราคาตลาด	%NAV
หลักทรัพย์หรือทรัพย์สินในประเทศ		
<u>พันธบัตรรัฐบาล</u>	<u>122,725,480.59</u>	<u>28.01</u>
อายุคงเหลือน้อยกว่า 1 ปี	63,878,971.97	14.58
อายุคงเหลือ 1-3 ปี	58,846,508.62	13.43
อายุคงเหลือ 3-5 ปี	0.00	0.00
อายุคงเหลือ 5-7 ปี	0.00	0.00
อายุคงเหลือ 7 -10 ปี	0.00	0.00
อายุคงเหลือมากกว่า 10 ปี	0.00	0.00
<u>หุ้นกู้</u>	<u>244,203,172.75</u>	<u>55.73</u>
Rate	30,035,612.40	13.71
Rate AAA	10,065,565.30	2.30
Rate AA+	8,010,725.84	1.83
Rate AA	10,735,968.36	4.90
Rate AA-	14,216,609.98	3.24
Rate A+	32,631,313.65	14.89
Rate A	73,240,240.92	50.14
Rate A-	37,536,688.40	8.57
Non-Rated	27,730,447.90	6.33
<u>ตัวแลกเปลี่ยน/ตัวสัญญาใช้เงิน</u>	<u>33,067,467.40</u>	<u>7.55</u>
<u>เงินฝาก</u>	<u>43,598,556.46</u>	<u>9.95</u>
<u>อื่นๆ</u>	<u>-5,392,225.65</u>	<u>-1.23</u>
มูลค่าทรัพย์สินสุทธิ	438,202,451.55	100.00

- รายละเอียดการกู้ยืมเงินและการขายโดยมีสัญญาซื้อคืน

- ไม่มี -

AIMC Category Performance Report

Report as of 31/03/2024



Return statistics for Thailand Mutual Funds

AIMC Category	Average Trailing Return (%)							Average Calendar Year Return (%)				
	YTD	3M	6M	1Y	3Y	5Y	10Y	2019	2020	2021	2022	2023
Aggressive Allocation	0.84	0.84	-1.24	-4.71	-2.27	-0.58	1.55	2.94	-3.71	17.78	-4.53	-7.42
ASEAN Equity	10.93	10.93	5.69	10.74	2.79	2.14	-5.26	-1.88	-0.64	24.80	-13.86	1.56
Asia Pacific Ex Japan	3.92	3.92	6.53	1.31	-7.99	0.92	2.49	9.46	22.91	1.18	-22.07	-0.41
Commodities Energy	12.80	12.80	-8.73	10.93	16.03	6.91	-7.00	23.72	-31.41	65.84	13.47	-6.87
Commodities Precious Metals	7.26	7.26	15.31	9.43	7.72	9.46	3.77	11.37	22.38	-1.94	-0.75	9.13
Conservative Allocation	0.86	0.86	2.00	0.21	-0.76	0.15	1.28	3.47	-1.01	3.30	-3.64	-0.77
Emerging Market	2.93	2.93	7.10	4.62	-8.70	-1.74	-0.15	14.48	9.34	-3.39	-24.38	4.34
Emerging Market Bond Discretionary F/X Hedge or Unhedge	3.54	3.54	7.45	4.31	-5.52	-1.93	-0.45	10.47	3.86	-4.60	-16.35	0.95
Energy	-0.32	-0.32	-1.34	-7.78	-3.96	-2.51	2.72	9.71	-6.55	10.38	4.80	-17.51
Equity General	-1.80	-1.80	-5.68	-10.01	-2.88	-1.49	1.62	2.69	-9.61	19.03	1.13	-11.89
Equity Large Cap	-2.36	-2.36	-5.22	-8.63	-2.16	-2.71	1.25	1.31	-11.22	16.03	1.98	-9.68
Equity Small - Mid Cap	-0.20	-0.20	-5.14	-10.13	-1.98	4.01	2.60	3.76	8.03	41.13	-4.54	-13.32
European Equity	9.38	9.38	17.22	12.50	4.86	7.94	6.08	26.03	4.62	24.32	-19.18	12.78
Foreign Investment Allocation	3.69	3.69	9.37	7.07	-1.76	1.54	2.53	12.83	6.41	6.90	-17.03	5.10
Fund of Property Fund - Foreign	-1.92	-1.92	6.37	0.05	-5.54	-2.89	1.72	18.33	-6.59	19.71	-25.78	0.76
Fund of Property Fund - Thai	-1.82	-1.82	1.27	-9.64	-5.64	-6.76	1.70	19.91	-22.42	-0.22	-6.52	-8.90
Fund of Property fund -Thai and Foreign	-2.50	-2.50	2.46	-5.14	-4.62	-3.56	3.47	21.25	-10.25	2.89	-11.27	-1.75
Global Bond Discretionary F/X Hedge or Unhedge	1.43	1.43	4.55	2.81	-2.03	0.03	-1.02	5.14	3.62	1.13	-10.76	2.91
Global Bond Fully F/X Hedge	-0.30	-0.30	4.41	1.37	-2.57	-0.28	0.61	7.70	4.32	0.11	-11.41	2.96
Global Equity	5.07	5.07	13.64	10.89	-1.71	6.58	3.36	20.02	19.50	12.50	-26.93	12.61
Greater China Equity	-1.41	-1.41	-9.04	-22.41	-20.07	-7.41	-0.93	21.91	19.36	-12.55	-27.20	-20.20
Health Care	4.39	4.39	10.33	5.64	-1.61	6.74	6.80	19.80	22.59	7.71	-19.54	-0.96
High Yield Bond	2.22	2.22	6.21	6.01	0.41	1.64	-	7.37	3.44	4.76	-11.58	5.39
India Equity	3.91	3.91	11.42	26.76	8.19	8.27	8.14	1.06	12.07	26.23	-12.85	16.93
Japan Equity	14.47	14.47	18.10	30.40	7.10	10.05	9.05	18.20	10.09	6.73	-10.31	20.35
Long Term General Bond	1.33	1.33	3.21	1.02	1.26	1.81	2.32	6.88	2.26	-0.26	-1.11	1.01
Mid Term General Bond	0.83	0.83	2.12	2.02	1.14	1.39	1.72	3.06	1.03	0.67	0.14	1.61
Mid Term Government Bond	0.75	0.75	1.86	1.37	0.57	0.85	1.23	2.52	1.40	-0.18	-0.06	0.81
Moderate Allocation	1.47	1.47	2.70	0.14	-1.05	-0.38	1.52	4.65	-3.46	7.56	-5.37	-1.48
Money Market General	0.50	0.50	0.99	1.72	0.82	0.80	1.02	1.27	0.55	0.20	0.38	1.43
Money Market Government	0.48	0.48	0.94	1.65	0.78	0.73	0.96	1.24	0.42	0.18	0.35	1.38
SET 50 Index Fund	-2.55	-2.55	-5.00	-11.27	-2.16	-2.89	1.34	4.22	-13.21	10.81	4.94	-11.29
Short Term General Bond	0.62	0.62	1.27	1.87	1.02	0.99	1.21	1.81	0.49	0.42	0.55	1.53
Short Term Government Bond	0.48	0.48	0.95	1.49	0.72	0.69	0.92	1.12	0.50	-0.05	0.39	1.18
Technology Equity	9.10	9.10	31.87	35.15	-4.27	8.18	-	27.12	50.15	8.42	-43.73	47.90
Thai Free Hold	0.07	0.07	0.71	3.18	2.04	1.17	3.79	0.99	-2.43	-0.63	3.30	2.56
Thai Mixed (between free and lease hold)	-0.34	-0.34	-0.66	-0.73	-0.79	0.87	3.14	5.03	3.19	-1.48	-4.43	-1.13
US Equity	8.66	8.66	20.91	26.41	1.55	8.81	9.10	23.64	20.70	22.20	-30.01	25.04
Vietnam Equity	15.67	15.67	9.55	21.86	1.84	4.68	-	-3.62	15.86	45.20	-32.85	7.81