

รองรับกองทุนสำรองเลี้ยงชีพ กองทุนเปิด มุ่งรักษาเงินต้นเพื่อการเลี้ยงชีพ 5 (CPRMF5)

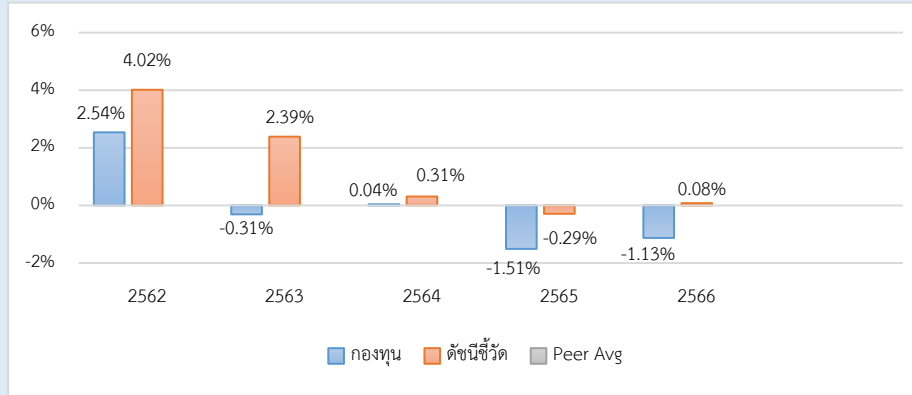
ประเภทกองทุนรวม / กลุ่มกองทุนรวม

- กองทุนรวมผสม
- Retirement Mutual Fund (RMF) / Capital Protected Fund / กองทุนที่ลงทุนแบบไม่มีความเสี่ยงต่างประเทศ
- กลุ่ม Miscellaneous

นโยบายและกลยุทธ์การลงทุน

- ส่วนที่ 1 ลงทุนในตราสารหนี้ที่เป็นตราสารภาครัฐไทย และ/หรือ ต่างประเทศ เพื่อมุ่งรักษาเงินต้น
- ส่วนที่ 2 ลงทุนในตราสารทุน หุ้นกู้ เป็นต้น เพื่อก่อให้เกิดผลตอบแทน
- มุ่งหวังให้ผลประกอบการเคลื่อนไหวตามดัชนีชี้วัด (passive management/index tracking) โดย บลจ. จะพยายามดำรงค่า tracking error : 1.52% ต่อปี

ผลการดำเนินงานและดัชนีชี้วัดย้อนหลัง 5 ปีปฏิทิน

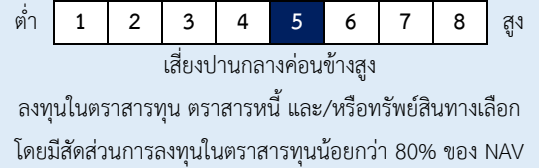


ผลการดำเนินงานย้อนหลังแบบปีกลุ่ม (%)

	YTD	3 เดือน	6 เดือน	1 ปี*
กองทุน	0.75	0.75	1.86	0.10
ดัชนีชี้วัด	1.10	1.10	2.55	1.35
ค่าเฉลี่ยในกลุ่มเดียวกัน	-	-	-	-
ความผันผวนกองทุน	0.36	0.36	0.61	1.05
ความผันผวนดัชนีชี้วัด	0.37	0.37	0.63	1.09
	3 ปี*	5 ปี*	10 ปี*	ตั้งแต่จัดตั้ง*
กองทุน	-0.90	-0.16	0.64	2.51
ดัชนีชี้วัด	0.40	1.33	1.69	2.75
ค่าเฉลี่ยในกลุ่มเดียวกัน	-	-	-	-
ความผันผวนกองทุน	2.65	2.46	2.04	2.93
ความผันผวนดัชนีชี้วัด	2.71	2.19	1.57	2.32

หมายเหตุ : * % ต่อปี

ระดับความเสี่ยง



ข้อมูลกองทุนรวม

วันจดทะเบียนกองทุน	25 ธ.ค. 2549
วันเริ่มต้น class	ไม่มีการแบ่ง Class
นโยบายการจ่ายเงินปันผล	ไม่จ่าย
อายุกองทุน	ไม่กำหนด

ผู้จัดการกองทุนรวม

นาย จารุวัตร ปรีดีประมกุล	25 ธ.ค. 2549
นาย อธิษฐ์ แซ่ย่อง	09 ธ.ค. 2566

ดัชนีชี้วัด

อัตราผลตอบแทนของสินทรัพย์คุ้มครองเงินต้น (Core Asset Index Return) (100%)

คำเตือน

- การลงทุนในกองทุนรวมไม่ใช่การฝากเงิน
 - ผลการดำเนินงานในอดีตของกองทุนรวม มิได้เป็นสิ่งยืนยันถึงผลการดำเนินงานในอนาคต
- การเข้าร่วมต่อต้านทุจริต: ได้ประกาศเจตนารมณ์เข้าร่วมCAC

หนังสือชี้ชวนฉบับเต็ม



“ผู้ลงทุนสามารถศึกษาเครื่องมือบริหารความเสี่ยงด้านสภาพคล่องได้ในหนังสือชี้ชวนฉบับเต็ม”

www.uobam.co.th

การซื้อขายหน่วยลงทุน

วันทำการซื้อ: โปรดศึกษาเงื่อนไขการลงทุน ในหนังสือชี้ชวนส่วนข้อมูลกองทุนรวม

เวลาทำการ: 08:30 - 15:30 น.

การซื้อขายครั้งแรกรับขั้นต่ำ: ไม่กำหนด

การซื้อขายครั้งถัดไปขั้นต่ำ: ไม่กำหนด

การขายคืนหน่วยลงทุน

วันทำการขายคืน: โปรดศึกษาเงื่อนไขการลงทุน ในหนังสือชี้ชวนส่วนโครงการ

เวลาทำการ: 08:30 - 15:00 น.

การขายคืนขั้นต่ำ: ไม่กำหนด

ยอดคงเหลือขั้นต่ำ: ไม่กำหนด

ระยะเวลาการรับเงินค่าขายคืน: T+3 วันทำการ

หลังจากวันทำการขายคืน

หมายเหตุ :

วันทำการซื้อ: ทุกๆ รอบ 5 ปี : ในช่วง 5 วันทำการสุดท้ายของเดือนพฤศจิกายน ของทุกรอบ 5 ปี โดยยกเว้นส่วนต่างค่าขายหน่วยลงทุน

ทุกๆ ปี : ในช่วง 5 วันทำการสุดท้ายของเดือนพฤศจิกายนของทุกปี ทั้งนี้ บริษัทจัดการอาจเรียกเก็บส่วนต่างค่าขายหน่วยลงทุนในอัตราไม่เกินร้อยละ 5 ของมูลค่าหน่วยลงทุนที่ใช้คำนวณราคาขายหน่วยลงทุน

วันทำการขายคืน: ทุกๆ รอบ 5 ปี : ในช่วง 5 วันทำการสุดท้ายของเดือนพฤศจิกายน ของทุกรอบ 5 ปี โดยยกเว้นส่วนต่างค่ารับซื้อคืนหน่วยลงทุนและต้องยื่นคำสั่งล่วงหน้าไม่น้อยกว่า 10 วันทำการ

ทุกๆ ปี : ในช่วง 5 วันทำการสุดท้ายของเดือนพฤศจิกายนของทุกปี ทั้งนี้ บริษัทจัดการอาจเรียกเก็บส่วนต่างค่ารับซื้อคืนหน่วยลงทุน ในอัตราไม่เกินร้อยละ 5 ของมูลค่าหน่วยลงทุนที่ใช้คำนวณราคาขายคืนหน่วยลงทุน และต้องยื่นคำสั่งล่วงหน้าไม่น้อยกว่า 10 วันทำการ

ข้อมูลเชิงสถิติ

Maximum Drawdown	-6.19 %
Recovering Period	5 เดือน
Tracking Error	0.08 %

อัตราส่วนหมุนเวียนการลงทุน - เท่า

ค่าธรรมเนียมที่เรียกเก็บจากกองทุนรวม (% ต่อปีของ NAV รวม VAT)

ค่าธรรมเนียม	สูงสุดไม่เกิน	เก็บจริง
การจัดการ	1.0700	1.0700
รวมค่าใช้จ่าย	5.3500	1.2737

หมายเหตุ : บริษัทจัดการอาจพิจารณาเปลี่ยนแปลงค่าธรรมเนียมที่เรียกเก็บจริงเพื่อให้สอดคล้องกับกลยุทธ์หรือค่าใช้จ่ายในการบริหารจัดการ

ค่าธรรมเนียมที่เรียกเก็บจากผู้ถือหน่วย (% ของมูลค่าหน่วยลงทุน รวม VAT)

ค่าธรรมเนียม	สูงสุดไม่เกิน	เก็บจริง
การขาย	1.00	ยกเว้น
การรับซื้อคืน	1.00	ยกเว้น
การสับเปลี่ยนหน่วยลงทุนเข้า	1.00	ยกเว้น
การสับเปลี่ยนหน่วยลงทุนออก	1.00	0.25
การโอนหน่วย	ไม่มี	ไม่มี

หมายเหตุ :

- กรณีสับเปลี่ยน RMF ภายใต้การบริหารของ บลจ. จะยกเว้นค่าธรรมเนียม
- กรณีขายคืน / สับเปลี่ยนหน่วยลงทุนออกก่อนครบระยะเวลา จะคิดส่วนต่างค่ารับซื้อคืนในอัตราไม่เกินร้อยละ 5 ของมูลค่าหน่วยลงทุน
- บริษัทจัดการอาจพิจารณาเปลี่ยนแปลงค่าธรรมเนียมที่เรียกเก็บจริง เพื่อให้สอดคล้องกับกลยุทธ์หรือค่าใช้จ่ายในการบริหารจัดการ
- บลจ.จะปฏิเสธการโอน กองทุนรวมเพื่อการเลี้ยงชีพ ทั้งนี้ เพื่อให้เป็นไปตามที่กฎหมายกำหนด

สัดส่วนประเภททรัพย์สินที่ลงทุน

breakdown	% NAV
1. พันธบัตรรัฐบาล	97.40
2. เงินฝาก	2.47
3. สินทรัพย์อื่นๆ	0.13

ทรัพย์สินที่ลงทุน 5 อันดับแรก

holding	% NAV
1. พันธบัตร : กระทรวงการคลัง LB26DA 17/12/20 2.125	90.56
2. พันธบัตร : กระทรวงการคลัง LB266A 17/06/20 2.350	6.83
3. เงินฝากออมทรัพย์ : ธนาคารยูโอบี จำกัด (มหาชน)	2.13
4. เงินฝากออมทรัพย์ : ธนาคารทหารไทยธนชาติ จำกัด (มหาชน)	0.35

คำอธิบาย

Maximum Drawdown : เปรียบเทียบผลขาดทุนสูงสุดของกองทุนรวมในระยะเวลา 5 ปี ย้อนหลัง (หรือตั้งแต่จัดตั้งกองทุนกรณีที่ยังไม่ครบ 5 ปี) โดยวัดจากระดับ NAV ต่ำสุดถึงจุดสูงสุด ไปจนถึงจุดต่ำสุดในช่วงที่ NAV ต่ำกว่าระดับ NAV ปัจจุบัน ค่า Maximum Drawdown เป็นข้อมูลที่ใช้เพื่อวัดความเสี่ยงที่อาจขาดทุนจากการลงทุนในกองทุนรวม

Recovering Period : ระยะเวลาการฟื้นตัว เพื่อเป็นข้อมูลให้ผู้ลงทุนทราบถึงระยะเวลาตั้งแต่การขาดทุนสูงสุดจนถึงระยะเวลาที่ฟื้นกลับมาที่เงินทุนเริ่มต้นใช้ระยะเวลานานเท่าใด

อัตราส่วนหมุนเวียนการลงทุน : ความถี่ของการซื้อขายหลักทรัพย์ในพอร์ตกองทุนในช่วงเวลาใดช่วงเวลาหนึ่ง โดยคำนวณจากมูลค่าที่ต่ำกว่าระหว่างผลรวมของมูลค่าการซื้อขายหลักทรัพย์กับผลรวมของมูลค่าการขายหลักทรัพย์ของกองทุนรวมในรอบระยะเวลา 1 ปีหารด้วยมูลค่า NAV ของกองทุนรวมเฉลี่ยในรอบระยะเวลาเดียวกัน กองทุนรวมที่มีค่า portfolio turnover สูง บ่งชี้ถึงการซื้อขายหลักทรัพย์บ่อยครั้งของผู้จัดการกองทุนและทำให้มีต้นทุนการซื้อขายหลักทรัพย์ที่สูง จึงต้องพิจารณาเปรียบเทียบกับผลการดำเนินงานของกองทุนรวมเพื่อประเมินความคุ้มค่าของการซื้อขายหลักทรัพย์ดังกล่าว

Sharpe Ratio : อัตราส่วนระหว่างผลตอบแทนส่วนเพิ่มของกองทุนรวมเปรียบเทียบกับความเสี่ยงจากการลงทุน โดยคำนวณจากผลต่างระหว่างอัตราผลตอบแทนของกองทุนรวมกับอัตราผลตอบแทนที่ปราศจากความเสี่ยง (risk-free rate) เปรียบเทียบกับค่าเบี่ยงเบนมาตรฐาน (standard deviation) ของกองทุนรวม ค่า Sharpe Ratio สะท้อนถึงอัตราผลตอบแทนที่กองทุนรวมควรได้รับเพิ่มขึ้นเพื่อชดเชยกับความเสี่ยงที่กองทุนรวมรับมา โดยกองทุนรวมที่มีค่า Sharpe Ratio สูงกว่าจะเป็นกองทุนที่มีประสิทธิภาพในการบริหารจัดการลงทุนที่ดีกว่า เนื่องจากได้รับผลตอบแทนส่วนเพิ่มที่สูงกว่าภายใต้ระดับความเสี่ยงเดียวกัน

Alpha : ผลตอบแทนส่วนเกินของกองทุนรวมเมื่อเปรียบเทียบกับดัชนีชี้วัด (benchmark) โดยค่า Alpha ที่สูง หมายถึง กองทุนสามารถสร้างผลตอบแทนได้สูงกว่าดัชนีชี้วัด ซึ่งเป็นผลจากประสิทธิภาพของผู้จัดการกองทุนในการคัดเลือกหรือหาจังหวะเข้าลงทุนในหลักทรัพย์ได้อย่างเหมาะสม

Beta : ระดับและทิศทางการเปลี่ยนแปลงของอัตราผลตอบแทนของหลักทรัพย์ในพอร์ตการลงทุน โดยเปรียบเทียบกับอัตราการเปลี่ยนแปลงของตลาด Beta น้อยกว่า 1 แสดงว่าหลักทรัพย์ในพอร์ตการลงทุนมีการเปลี่ยนแปลงของอัตราผลตอบแทนน้อยกว่าการเปลี่ยนแปลงของอัตราผลตอบแทนของกลุ่มหลักทรัพย์ของตลาด Beta มากกว่า 1 แสดงว่า หลักทรัพย์ในพอร์ตการลงทุนมีการเปลี่ยนแปลงของอัตราผลตอบแทนมากกว่าการเปลี่ยนแปลงของอัตราผลตอบแทนของกลุ่มหลักทรัพย์ของตลาด

Tracking Error : เพื่อให้เห็นความผันผวนของส่วนต่างของผลตอบแทนเฉลี่ยของกองทุนรวมและผลตอบแทนของดัชนีชี้วัด ซึ่งจะสะท้อนให้เห็นถึงประสิทธิภาพในการเลียนแบบดัชนีชี้วัดของกองทุนรวมว่ามีการเบี่ยงเบนออกไปจากดัชนีชี้วัด มากน้อยเพียงใด เช่น หากกองทุนรวมมีค่า TE ต่ำ แสดงว่า อัตราผลตอบแทนของกองทุนรวมมีการเบี่ยงเบนออกไปจากดัชนีชี้วัดในอัตราที่ต่ำ ดังนั้น กองทุนรวมนี้จึงมีประสิทธิภาพในการเลียนแบบดัชนีชี้วัด ในขณะที่ยังคงมีค่า TE สูง แสดงว่าอัตราผลตอบแทนของกองทุนรวมมีการเบี่ยงเบนออกจากดัชนีชี้วัดในอัตราที่สูง ดังนั้น โอกาสที่ผลตอบแทนการลงทุนจะเป็นไปตามผลตอบแทนของ benchmark ก็จะลดน้อยลง เป็นต้น

Yield to Maturity : อัตราผลตอบแทนจากการลงทุนในตราสารหนี้โดยถึงจนครบกำหนดอายุ ซึ่งคำนวณจากดอกเบี้ยที่จะได้รับในอนาคตตลอดอายุตราสารและเงินต้นที่จะได้รับคืนนำมาคิดลดเป็นมูลค่าปัจจุบัน โดยใช้ตัวอัตราผลตอบแทนของกองทุนรวมตราสารหนี้ คำนวณจากค่าเฉลี่ยถ่วงน้ำหนักของ Yield to Maturity ของตราสารหนี้แต่ละตัวที่กองทุนมีการลงทุน และเนื่องจาก Yield to Maturity มีหน่วยมาตรฐานเป็นเปอร์เซ็นต์ต่อปี จึงสามารถนำไปใช้เปรียบเทียบอัตราผลตอบแทนระหว่างกองทุนรวมตราสารหนี้ที่มีนโยบายถือครองตราสารหนี้จนครบกำหนดอายุและมีลักษณะการลงทุนที่ใกล้เคียงกันได้

กองทุนเปิด มุ่งรักษาเงินต้นเพื่อการเลี้ยงชีพ 5

ณ วันที่ 29 มีนาคม 2567

รายละเอียดการลงทุน การกู้ยืมเงินและการก่อภาระผูกพัน

- รายละเอียดการลงทุน

	มูลค่าตามราคาตลาด	%NAV
หลักทรัพย์หรือทรัพย์สินในประเทศ		
พันธบัตรรัฐบาล	43,243,131.21	97.40
อายุคงเหลือน้อยกว่า 1 ปี	0.00	0.00
อายุคงเหลือ 1-3 ปี	43,243,131.21	97.40
อายุคงเหลือ 3-5 ปี	0.00	0.00
อายุคงเหลือ 5-7 ปี	0.00	0.00
อายุคงเหลือ 7 -10 ปี	0.00	0.00
อายุคงเหลือมากกว่า 10 ปี	0.00	0.00
เงินฝาก	1,207,464.07	2.72
อื่นๆ	-52,117.13	-0.12
มูลค่าทรัพย์สินสุทธิ	44,398,478.15	100.00

- รายละเอียดการกู้ยืมเงินและการขายโดยมีสัญญาซื้อคืน

- ไม่มี -

AIMC Category Performance Report

Report as of 31/03/2024



Return statistics for Thailand Mutual Funds

AIMC Category	Average Trailing Return (%)							Average Calendar Year Return (%)				
	YTD	3M	6M	1Y	3Y	5Y	10Y	2019	2020	2021	2022	2023
Aggressive Allocation	0.84	0.84	-1.24	-4.71	-2.27	-0.58	1.55	2.94	-3.71	17.78	-4.53	-7.42
ASEAN Equity	10.93	10.93	5.69	10.74	2.79	2.14	-5.26	-1.88	-0.64	24.80	-13.86	1.56
Asia Pacific Ex Japan	3.92	3.92	6.53	1.31	-7.99	0.92	2.49	9.46	22.91	1.18	-22.07	-0.41
Commodities Energy	12.80	12.80	-8.73	10.93	16.03	6.91	-7.00	23.72	-31.41	65.84	13.47	-6.87
Commodities Precious Metals	7.26	7.26	15.31	9.43	7.72	9.46	3.77	11.37	22.38	-1.94	-0.75	9.13
Conservative Allocation	0.86	0.86	2.00	0.21	-0.76	0.15	1.28	3.47	-1.01	3.30	-3.64	-0.77
Emerging Market	2.93	2.93	7.10	4.62	-8.70	-1.74	-0.15	14.48	9.34	-3.39	-24.38	4.34
Emerging Market Bond Discretionary F/X Hedge or Unhedge	3.54	3.54	7.45	4.31	-5.52	-1.93	-0.45	10.47	3.86	-4.60	-16.35	0.95
Energy	-0.32	-0.32	-1.34	-7.78	-3.96	-2.51	2.72	9.71	-6.55	10.38	4.80	-17.51
Equity General	-1.80	-1.80	-5.68	-10.01	-2.88	-1.49	1.62	2.69	-9.61	19.03	1.13	-11.89
Equity Large Cap	-2.36	-2.36	-5.22	-8.63	-2.16	-2.71	1.25	1.31	-11.22	16.03	1.98	-9.68
Equity Small - Mid Cap	-0.20	-0.20	-5.14	-10.13	-1.98	4.01	2.60	3.76	8.03	41.13	-4.54	-13.32
European Equity	9.38	9.38	17.22	12.50	4.86	7.94	6.08	26.03	4.62	24.32	-19.18	12.78
Foreign Investment Allocation	3.69	3.69	9.37	7.07	-1.76	1.54	2.53	12.83	6.41	6.90	-17.03	5.10
Fund of Property Fund - Foreign	-1.92	-1.92	6.37	0.05	-5.54	-2.89	1.72	18.33	-6.59	19.71	-25.78	0.76
Fund of Property Fund - Thai	-1.82	-1.82	1.27	-9.64	-5.64	-6.76	1.70	19.91	-22.42	-0.22	-6.52	-8.90
Fund of Property fund -Thai and Foreign	-2.50	-2.50	2.46	-5.14	-4.62	-3.56	3.47	21.25	-10.25	2.89	-11.27	-1.75
Global Bond Discretionary F/X Hedge or Unhedge	1.43	1.43	4.55	2.81	-2.03	0.03	-1.02	5.14	3.62	1.13	-10.76	2.91
Global Bond Fully F/X Hedge	-0.30	-0.30	4.41	1.37	-2.57	-0.28	0.61	7.70	4.32	0.11	-11.41	2.96
Global Equity	5.07	5.07	13.64	10.89	-1.71	6.58	3.36	20.02	19.50	12.50	-26.93	12.61
Greater China Equity	-1.41	-1.41	-9.04	-22.41	-20.07	-7.41	-0.93	21.91	19.36	-12.55	-27.20	-20.20
Health Care	4.39	4.39	10.33	5.64	-1.61	6.74	6.80	19.80	22.59	7.71	-19.54	-0.96
High Yield Bond	2.22	2.22	6.21	6.01	0.41	1.64	-	7.37	3.44	4.76	-11.58	5.39
India Equity	3.91	3.91	11.42	26.76	8.19	8.27	8.14	1.06	12.07	26.23	-12.85	16.93
Japan Equity	14.47	14.47	18.10	30.40	7.10	10.05	9.05	18.20	10.09	6.73	-10.31	20.35
Long Term General Bond	1.33	1.33	3.21	1.02	1.26	1.81	2.32	6.88	2.26	-0.26	-1.11	1.01
Mid Term General Bond	0.83	0.83	2.12	2.02	1.14	1.39	1.72	3.06	1.03	0.67	0.14	1.61
Mid Term Government Bond	0.75	0.75	1.86	1.37	0.57	0.85	1.23	2.52	1.40	-0.18	-0.06	0.81
Moderate Allocation	1.47	1.47	2.70	0.14	-1.05	-0.38	1.52	4.65	-3.46	7.56	-5.37	-1.48
Money Market General	0.50	0.50	0.99	1.72	0.82	0.80	1.02	1.27	0.55	0.20	0.38	1.43
Money Market Government	0.48	0.48	0.94	1.65	0.78	0.73	0.96	1.24	0.42	0.18	0.35	1.38
SET 50 Index Fund	-2.55	-2.55	-5.00	-11.27	-2.16	-2.89	1.34	4.22	-13.21	10.81	4.94	-11.29
Short Term General Bond	0.62	0.62	1.27	1.87	1.02	0.99	1.21	1.81	0.49	0.42	0.55	1.53
Short Term Government Bond	0.48	0.48	0.95	1.49	0.72	0.69	0.92	1.12	0.50	-0.05	0.39	1.18
Technology Equity	9.10	9.10	31.87	35.15	-4.27	8.18	-	27.12	50.15	8.42	-43.73	47.90
Thai Free Hold	0.07	0.07	0.71	3.18	2.04	1.17	3.79	0.99	-2.43	-0.63	3.30	2.56
Thai Mixed (between free and lease hold)	-0.34	-0.34	-0.66	-0.73	-0.79	0.87	3.14	5.03	3.19	-1.48	-4.43	-1.13
US Equity	8.66	8.66	20.91	26.41	1.55	8.81	9.10	23.64	20.70	22.20	-30.01	25.04
Vietnam Equity	15.67	15.67	9.55	21.86	1.84	4.68	-	-3.62	15.86	45.20	-32.85	7.81