

กองทุนรวมที่มีความเสี่ยงสูงหรือซับซ้อน กองทุนเปิด ยูโอบี สมาร์ท คอมโมดิตี (UOBSC)

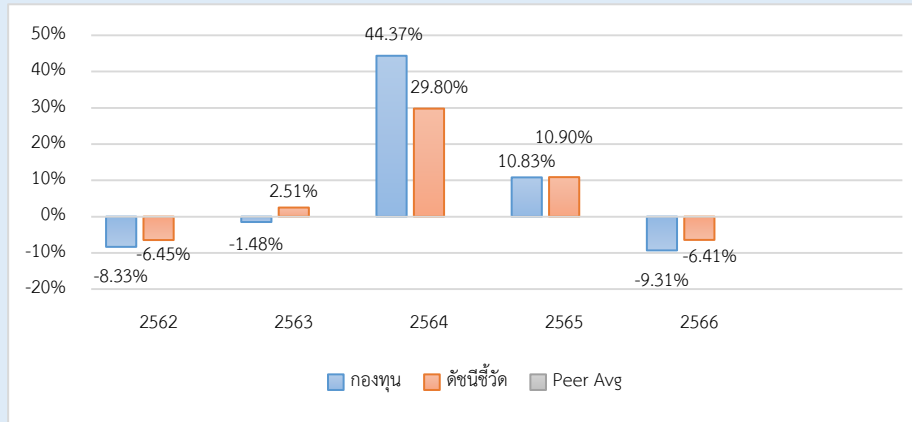
ประเภทกองทุนรวม / กลุ่มกองทุนรวม

- กองทุนทรัพย์สินทางเลือก
- Feeder Fund / กองทุนที่เน้นลงทุนแบบมีความเสี่ยงต่างประเทศ
- กลุ่ม Miscellaneous

นโยบายและกลยุทธ์การลงทุน

- ลงทุนในหน่วยลงทุนของกองทุน DWS Invest Enhanced Commodity Strategy LC
- กองทุนหลักจัดตั้งและบริหารจัดการโดย DWS Investment S.A. (จดทะเบียนในประเทศลักเซมเบิร์ก)
- มุ่งหวังให้ผลประโยชน์เคลื่อนไหวตามกองทุนหลัก โดยกองทุนหลักใช้กลยุทธ์การบริหารกองทุนเชิงรุก (active management)

ผลการดำเนินงานและดัชนีชี้วัดย้อนหลัง 5 ปีปฏิทิน

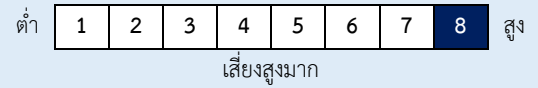


ผลการดำเนินงานย้อนหลังแบบปีกumulative (%)

	YTD	3 เดือน	6 เดือน	1 ปี*
กองทุน	0.70	-3.48	-5.56	-6.62
ดัชนีชี้วัด	0.03	-3.11	-4.98	-
ค่าเฉลี่ยในกลุ่มเดียวกัน	-	-	-	-
ความผันผวนกองทุน	4.45	5.52	8.70	11.58
ความผันผวนดัชนีชี้วัด	4.44	6.12	9.13	-
	3 ปี*	5 ปี*	10 ปี*	ตั้งแต่จัดตั้ง*
กองทุน	9.08	5.19	-5.17	-8.41
ดัชนีชี้วัด	6.33	5.07	-3.96	-6.56
ค่าเฉลี่ยในกลุ่มเดียวกัน	-	-	-	-
ความผันผวนกองทุน	16.16	14.46	14.98	19.98
ความผันผวนดัชนีชี้วัด	17.01	17.54	17.63	20.12

หมายเหตุ : * % ต่อปี

ระดับความเสี่ยง



ลงทุนในทรัพย์สินทางเลือก เช่น REITs/ infrastructure fund/ property fund/ private equity/ ดัชนีสินค้าโภคภัณฑ์/ ทองคำ/ น้ำมันดิบ เป็นต้น โดยเฉลี่ยในรอบปี ไม่น้อยกว่า 80 % ของ NAV

ข้อมูลกองทุนรวม

วันจดทะเบียนกองทุน	30 พ.ค. 2551
วันเริ่มต้น class	ไม่มีการแบ่ง Class
นโยบายการจ่ายเงินปันผล	ไม่จ่าย
อายุกองทุน	ไม่กำหนด

ผู้จัดการกองทุนรวม

วันเริ่มบริหารกองทุน	
นาย ธนวัฒน์ สุริโยตร	15 มิ.ย. 2565
นาย กาย ศิริพรธมพร	15 พ.ค. 2565

ดัชนีชี้วัด

ดัชนี Bloomberg Commodity Index Total Return ซึ่งเป็นดัชนีเปรียบเทียบผลการดำเนินงานของกองทุนหลัก (Master Fund) ปรับด้วยอัตราแลกเปลี่ยนเพื่อเทียบค่าสกุลเงินบาท ณ วันที่คำนวณผลตอบแทน (100%)

หมายเหตุ :

- กองทุนใช้ตัวชี้วัดดังกล่าว โดยมีวัตถุประสงค์เพื่อเปรียบเทียบระหว่างดัชนีชี้วัดและผลการดำเนินงานของกองทุนรวม

คำเตือน

- การลงทุนในกองทุนรวมไม่ใช่การฝากเงิน
- ผลการดำเนินงานในอดีตของกองทุนรวม มิได้เป็นสิ่งยืนยันถึงผลการดำเนินงานในอนาคต

หนังสือชี้ชวนฉบับเต็ม



“ผู้ลงทุนสามารถศึกษาเรื่องมือบริหารความเสี่ยงด้านสภาพคล่องได้ในหนังสือชี้ชวนฉบับเต็ม”

การซื้อหน่วยลงทุน

วันทำการซื้อ: ทุกวันทำการ

เวลาทำการ: 08:30 - 15:30 น.

การซื้อครั้งแรกขั้นต่ำ: ไม่กำหนด

การซื้อครั้งถัดไปขั้นต่ำ: ไม่กำหนด

หมายเหตุ : ระยะเวลาการรับเงินค่าขายคืน ยังมีได้นับรวมวันหยุดทำการในต่างประเทศ

การขายคืนหน่วยลงทุน

วันทำการขายคืน: ทุกวันทำการ

เวลาทำการ: 08:30 - 15:30 น.

การขายคืนขั้นต่ำ: ไม่กำหนด

ยอดคงเหลือขั้นต่ำ: ไม่กำหนด

ระยะเวลาการรับเงินค่าขายคืน: T+5 วันทำการ

หลังจากวันทำการขายคืน

ข้อมูลเชิงสถิติ

Maximum Drawdown	-28.98 %
Recovering Period	-
FX Hedging	0.00 %
Sharpe Ratio	0.56
Alpha	2.76
Beta	0.42
อัตราส่วนหมุนเวียนการลงทุน	0.25 เท่า

ค่าธรรมเนียมที่เรียกเก็บจากกองทุนรวม (% ต่อปีของ NAV)

ค่าธรรมเนียม	สูงสุดไม่เกิน	เก็บจริง
การจัดการ	1.6050	1.6050
รวมค่าใช้จ่าย	2.33046	1.9347

ค่าตอบแทนที่ได้รับจากบริษัทจัดการต่างประเทศ (Rebate fee)=0.7704 %ของ NAV

หมายเหตุ : บริษัทจัดการอาจพิจารณาเปลี่ยนแปลงค่าธรรมเนียมที่เรียกเก็บจริง เพื่อให้สอดคล้องกับกลยุทธ์หรือค่าใช้จ่ายในการบริหารจัดการ

ค่าธรรมเนียมที่เรียกเก็บจากผู้ถือหน่วย (% ของมูลค่าซื้อขาย)

ค่าธรรมเนียม	สูงสุดไม่เกิน	เก็บจริง
การขาย	3.00	1.50
การรับซื้อคืน	1.00	ยกเว้น
การสับเปลี่ยนหน่วยลงทุนเข้า	3.00	1.50
การสับเปลี่ยนหน่วยลงทุนออก	1.00	ยกเว้น
การโอนหน่วย	10 บาท/500 หน่วย หรือเศษของ 500 หน่วย	10 บาท/500 หน่วย หรือเศษของ 500 หน่วย

หมายเหตุ :

- กรณีสับเปลี่ยนเข้า บลจ.จะไม่คิดค่าธรรมเนียมการขาย
- บริษัทจัดการอาจพิจารณาเปลี่ยนแปลงค่าธรรมเนียมที่เรียกเก็บจริงเพื่อให้สอดคล้องกับกลยุทธ์หรือค่าใช้จ่ายในการบริหารจัดการ

สัดส่วนประเภททรัพย์สินที่ลงทุน

breakdown	% NAV
1. หน่วยลงทุนของกองทุนระหว่างประเทศ	98.59
2. อื่น ๆ	1.38
3. เงินฝากและตราสารหนี้ที่ออกโดยสถาบันการเงิน	0.03

ทรัพย์สินที่ลงทุน 5 อันดับแรก

holding	% NAV
1. หน่วยลงทุน : DWS Invest Enhanced Commodity Strategy LC	98.59
2. เงินฝากออมทรัพย์ : ธนาคารยูโอบี จำกัด (มหาชน)	0.03

การลงทุนในกองทุนอื่นเกินกว่า 20% (กองในประเทศและกองต่างประเทศ)

ชื่อกอง : DWS Invest Enhanced Commodity Strategy LC

ISIN code : LU1881477043

Bloomberg code : DWECSLC LX

คำอธิบาย

Maximum Drawdown : เปอร์เซ็นต์ผลขาดทุนสูงสุดของกองทุนรวมในระยะเวลา 5 ปี ย้อนหลัง (หรือตั้งแต่จัดตั้งกองทุนกรณีที่ยังไม่ครบ 5 ปี) โดยวัดจากระดับ NAV ต่อหน่วยที่จุดสูงสุด ไปจนถึงจุดต่ำสุดในช่วงที่ NAV ต่อหน่วยปรับตัวลดลง ค่า Maximum Drawdown เป็นข้อมูลที่ช่วยให้ทราบถึงความเสี่ยงที่อาจจะขาดทุนจากการลงทุนในกองทุนรวม

Recovering Period : ระยะเวลาการฟื้นตัว เพื่อเป็นข้อมูลให้ผู้ลงทุนทราบถึงระยะเวลาดังแต่การขาดทุนสูงสุดจนถึงระยะเวลาที่ฟื้นกลับมาที่เงินต้นเริ่มต้นใช้ระยะเวลาสั้นเท่าใด

อัตราส่วนหมุนเวียนการลงทุน : ความถี่ของการซื้อขายหลักทรัพย์ในพอร์ตกองทุนในช่วงเวลาใดช่วงเวลานึง โดยคำนวณจากมูลค่าที่ต่ำกว่าระหว่างผลรวมของมูลค่าการซื้อขายหลักทรัพย์กับผลรวมของมูลค่าการขายหลักทรัพย์ของกองทุนรวมในรอบระยะเวลา 1 ปีหารด้วยมูลค่า NAV ของกองทุนรวมเฉลี่ยในรอบระยะเวลาเดียวกัน กองทุนรวมที่มีค่า portfolio turnover สูง บ่งชี้ถึงการซื้อขายหลักทรัพย์บ่อยครั้งของผู้จัดการกองทุนและทำให้มีต้นทุนการซื้อขายหลักทรัพย์ที่สูง จึงต้องพิจารณาเปรียบเทียบกับผลการดำเนินงานของกองทุนรวมเพื่อประเมินความคุ้มค่าของการซื้อขายหลักทรัพย์ดังกล่าว

Sharpe Ratio : อัตราส่วนระหว่างผลตอบแทนส่วนเพิ่มของกองทุนรวมเปรียบเทียบกับความเสี่ยงจากการลงทุน โดยคำนวณจากผลต่างระหว่างอัตราผลตอบแทนของกองทุนรวมกับอัตราผลตอบแทนที่ปราศจากความเสี่ยง (risk-free rate) เปรียบเทียบกับค่าเบี่ยงเบนมาตรฐาน (standard deviation) ของกองทุนรวม ค่า Sharpe Ratio สะท้อนถึงอัตราผลตอบแทนที่กองทุนรวมควรได้รับเพิ่มขึ้นเพื่อชดเชยกับความเสี่ยงที่กองทุนรวมรับมา โดยกองทุนรวมที่มีค่า Sharpe Ratio สูงกว่าจะเป็นกองทุนที่มีประสิทธิภาพในการบริหารจัดการลงทุนที่ดีกว่า เนื่องจากได้รับผลตอบแทนส่วนเพิ่มที่สูงกว่าภายใต้ระดับความเสี่ยงเดียวกัน

Alpha : ผลตอบแทนส่วนเกินของกองทุนรวมเมื่อเปรียบเทียบกับดัชนีชี้วัด (benchmark) โดยค่า Alpha ที่สูง หมายถึง กองทุนสามารถสร้างผลตอบแทนได้สูงกว่าดัชนีชี้วัด ซึ่งเป็นผลจากประสิทธิภาพของผู้จัดการกองทุนในการคัดเลือกหรือหาจังหวะเข้าลงทุนในหลักทรัพย์ได้อย่างเหมาะสม

Beta : ระดับและทิศทางการเปลี่ยนแปลงของอัตราผลตอบแทนของหลักทรัพย์ในพอร์ตการลงทุน โดยเปรียบเทียบกับอัตราการเปลี่ยนแปลงของตลาด Beta น้อยกว่า 1 แสดงว่าหลักทรัพย์ในพอร์ตการลงทุนมีการเปลี่ยนแปลงของอัตราผลตอบแทนน้อยกว่าการเปลี่ยนแปลงของอัตราผลตอบแทนของกลุ่มหลักทรัพย์ของตลาด Beta มากกว่า 1 แสดงว่า หลักทรัพย์ในพอร์ตการลงทุนมีการเปลี่ยนแปลงของอัตราผลตอบแทนมากกว่าการเปลี่ยนแปลงของอัตราผลตอบแทนของกลุ่มหลักทรัพย์ของตลาด

Tracking Error : เพื่อให้พิจารณาความผันผวนของส่วนต่างของผลตอบแทนเฉลี่ยของกองทุนรวมและผลตอบแทนของดัชนีชี้วัด ซึ่งสะท้อนให้เห็นถึงประสิทธิภาพในการเลียนแบบดัชนีชี้วัดของกองทุนรวมว่ามีการเบี่ยงเบนออกไปจากดัชนีชี้วัด มากน้อยเพียงใด เช่น หากกองทุนรวมมีค่า TE ต่ำ แสดงว่า อัตราผลตอบแทนของกองทุนมีการเบี่ยงเบนออกไปจากดัชนีชี้วัดในอัตราที่ต่ำ ดังนั้น กองทุนรวมนี้จึงมีประสิทธิภาพในการเลียนแบบดัชนีชี้วัด ในขณะที่ยังคงมีค่า TE สูง แสดงว่าอัตราผลตอบแทนของกองทุนรวมมีการเบี่ยงเบนออกจากดัชนีชี้วัดในอัตราที่สูง ดังนั้น โอกาสที่ผลตอบแทนการลงทุนจะเป็นไปตามผลตอบแทนของ benchmark ก็จะลดน้อยลง เป็นต้น

Yield to Maturity : อัตราผลตอบแทนจากการลงทุนในตราสารหนี้โดยถือจนครบกำหนดอายุ ซึ่งคำนวณจากดอกเบี้ยที่จะได้รับในอนาคตตลอดอายุตราสารและเงินต้นที่จะได้รับคืนนำมาคิดลดเป็นมูลค่าปัจจุบัน โดยใช้ตัวอัตราผลตอบแทนของกองทุนรวมตราสารหนี้ คำนวณจากค่าเฉลี่ยถ่วงน้ำหนักของ Yield to Maturity ของตราสารหนี้แต่ละตัวที่กองทุนมีการลงทุน และเนื่องจาก Yield to Maturity มีหน่วยมาตรฐานเป็นเปอร์เซ็นต์ต่อปี จึงสามารถนำไปใช้เปรียบเทียบกับอัตราผลตอบแทนระหว่างกองทุนรวมตราสารหนี้ที่มีนโยบายถือครองตราสารหนี้จนครบกำหนดอายุและมีลักษณะการลงทุนที่ใกล้เคียงกันได้

รายละเอียดและอันดับความน่าเชื่อถือของตราสารหนี้ ตราสารกึ่งหนี้กึ่งทุน หรือเงินฝากที่ลงทุนหรือมีไว้

กองทุนเปิด ยูโอบี สมาร์ท คอมโมดิตี

ณ วันที่ 29 กุมภาพันธ์ 2567

ผู้ออก/ผู้รับรอง/ผู้ค้ำประกัน	อันดับความน่าเชื่อถือ	มูลค่าตามราคาตลาด	%NAV
(ก) กลุ่มตราสารภาครัฐไทย และตราสารภาครัฐต่างประเทศ		0.00	0.00
(ข) กลุ่มตราสารของธนาคารที่มีกฎหมายเฉพาะจัดตั้งขึ้น ธนาคารพาณิชย์ หรือบริษัทเงินทุน เป็นผู้ออก ผู้ส่งจ่าย ผู้รับรอง		540,820.65	1.71
ธนาคารกสิกรไทย จำกัด (มหาชน)	AA+	530,193.89	1.67
ธนาคารยูโอบี จำกัด (มหาชน)	AAA	10,626.76	0.03
(ค) กลุ่มตราสารที่มีอันดับความน่าเชื่อถืออยู่ในอันดับที่สามารถลงทุนได้		0.00	0.00
(ง) กลุ่มตราสารที่มีอันดับความน่าเชื่อถืออยู่ในอันดับต่ำกว่าอันดับที่สามารถลงทุนได้ หรือไม่ได้รับการจัดอันดับความน่าเชื่อถือ		0.00	0.00
	รวมทั้งหมด	540,820.65	

Factsheet: DWS Invest Enhanced Commodity Strategy

Commodity



February 2024

As at 29/02/2024

Fund Data

Investment Policy

The objective of the investment policy of DWS Invest Enhanced Commodity Strategy is to achieve a long term capital appreciation that exceeds the benchmark Bloomberg Commodity Index Total Return by investing primarily in the commodity markets. The sub-fund will gain exposure to a broad range of commodity sectors including, but not limited to agriculture, industrial and precious metals and energy.

Fund Management's Comment

For detailed comments on the fund and its corresponding markets please see the annual report.

Morningstar Category™

Commodities - Broad Basket

Ratings

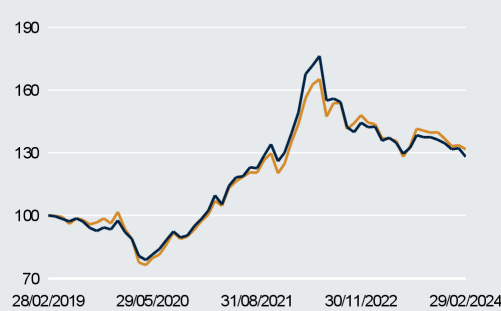
(As at: 31/01/2024)

Lipper Leaders:



Performance

Performance (in %) - Share Class USD TFC(USD)



Period	Fund	Benchmark
10/2018 - 02/2019	-4.2	-5.7
02/2019 - 02/2020	-11.1	-11.1
02/2020 - 02/2021	23.4	20.3
02/2021 - 02/2022	36.5	34.4
02/2022 - 02/2023	-9.2	-4.7
02/2023 - 02/2024	-5.6	-3.9

■ Fund

■ Benchmark: Bloomberg-Commodity (RI)

Calculation of performance is based on the time-weighted return and excludes front-end fees. Individual costs such as fees, commissions and other charges have not been included in this presentation and would have an adverse impact on returns if they were included. Past performance is not a reliable indicator of future returns.

Cumulative performance (in %) - share class USD TFC(USD)

	1 m	1 y	3 y	5 y	s. Inception	YTD	3 y avg	5 y avg	2020	2021	2022	2023
USD	-2.9	-5.6	17.0	28.3	22.8	-2.7	5.4	5.1	0.7	32.0	9.4	-7.3
BM IN USD	-1.5	-3.9	23.0	31.7	24.1	-1.1	7.2	5.7	-4.3	28.2	15.8	-7.9

The information regarding this product is based on USD. For this reason, the performance in Euros of this product may rise or fall on the basis of currency fluctuations.

Further Characteristics (3 years) / VAR (1 year) - share class USD TFC(USD)

Volatility	16.14%	Maximum Drawdown	-27.23%	VAR (99%/10 days)	4.71%
Sharpe Ratio	0.17	Information Ratio	-0.33	Correlation Coefficient	0.95
Alpha	-1.47%	Beta	0.97	Tracking Error	5.14%

Portfolio Analysis

Portfolio breakdown	(in % of securities holdings)	Fixed Income breakdown	(in %)
Agriculturals	30.40	Corporate bonds	49.20
Energy	19.80	US Treasury Notes	15.70
Industrial metals	16.40	Government Bonds	14.00
Precious metals	15.70	Non-US Agency and Supranationals	13.20
Livestock	6.20	Cash	7.80

Rating allocation

(in %)

AAA	49.9
AA	13.6
A	30.0
BBB	6.5

Fund figures

Duration (in years)	0.90
Average maturity (in years)	1.00
Number of FI Positions	58.00
Yield	5.20
Maturity	5.30
Current interest rate (in %)	3.20
Fund average rating (*)	AA-/Aa3

Factsheet: DWS Invest Enhanced Commodity Strategy

Commodity



February 2024

As at 29/02/2024

Cumulative performance (in %)												
	1 m	1 y	3 y	5 y	s. Inception	YTD	3 y avg	5 y avg	2020	2021	2022	2023
CHF IC(CHF)	--	--	--	--	--	--	--	--	-8.2	36.9	10.6	-5.5
CHF LC(CHF)	-0.4	-11.7	12.1	--	11.8	2.0	3.9	--	-8.7	36.1	10.0	-16.2
IC(EUR)	-2.6	-7.3	31.4	--	37.6	-0.7	9.5	--	-8.1	43.5	16.2	-10.4
JPY JC(JPY)	-1.1	3.3	64.5	72.8	63.9	2.8	18.1	11.6	-4.6	47.6	25.3	-0.5
JPY JCH (P)(JPY)	-3.4	-10.9	7.2	14.0	7.9	-3.8	2.3	2.7	-0.1	31.9	7.3	-12.5
LC(EUR)	-2.7	-7.9	29.0	--	33.8	-0.8	8.9	--	-8.6	42.6	15.5	-10.9
LCH(EUR)	-3.1	-8.0	9.4	--	14.1	-3.0	3.0	--	-1.3	30.3	6.7	-9.9
SGD LC(SGD)	-2.5	-6.3	16.8	--	28.0	-1.0	5.3	--	-1.5	34.3	8.0	-9.2
TFCH(EUR)	-3.1	-7.5	10.5	--	16.2	-3.0	3.4	--	-0.9	30.6	6.9	-9.4
USD IC(USD)	-2.9	-5.5	17.6	29.3	26.2	-2.7	5.5	5.3	0.9	32.3	9.6	-7.2
USD LC(USD)	-3.0	-6.0	15.5	--	29.8	-2.8	4.9	--	0.3	31.5	8.9	-7.8
USD TFC(USD)	-2.9	-5.6	17.0	28.3	22.8	-2.7	5.4	5.1	0.7	32.0	9.4	-7.3

Factsheet: DWS Invest Enhanced Commodity Strategy

Commodity



February 2024

As at 29/02/2024

Fund Data

Portfolio Manager	Darwei Kung	Assets	107.5 Mio. USD
Portfolio Manager since	15/10/2018	Fund Currency	USD
Portfolio Management Company	DWS Investment Management Americas Inc.	Launch Date	15/10/2018
Portfolio Management Location	United States	Fiscal Year End	31/12/2024
Management Company	DWS Investment S.A.	Investor profile	Risk-tolerant
Legal Structure	SICAV		
Custodian	State Street Bank International GmbH, Zweign. Luxe		

Share Classes

Share Class	Cur.	ISIN Code	German Sec. Code	Earnings	Front-end Load ¹ up to	Issue Price	Redemption Price	Management Fee	Running costs / TER	plus performance-related fee	Minimum Investment Amount
CHF IC	CHF	LU1881476581	DWS 2YB	Accumulation	0.00%	0.00	0.00	0.650%	--	--	10,000,000
CHF LC	CHF	LU1881476664	DWS 2YC	Accumulation	5.00%	117.86	111.97	1.200%	1.35% (1)	--	--
IC	EUR	LU1881476821	DWS 2YE	Accumulation	0.00%	137.55	137.55	0.650%	0.76% (1)	--	10,000,000
JPY JC	JPY	LU1877301470	DWS 2X6	Accumulation	0.00%	16,394.00	16,394.00	0.750%	0.86% (1)	--	1,500,000,000
JPY JCH (P)	JPY	LU1877301553	DWS 2X7	Accumulation	0.00%	10,793.00	10,793.00	0.750%	0.89% (1)	--	1,500,000,000
LC	EUR	LU1881477043	DWS 2YF	Accumulation	5.00%	140.73	133.70	1.200%	1.35% (1)	--	--
LCH	EUR	LU1956017716	DWS 20T	Accumulation	5.00%	120.13	114.13	1.200%	1.36% (1)	--	--
SGD LC	SGD	LU1881477126	DWS 2YG	Accumulation	5.00%	13.48	12.81	1.200%	1.35% (1)	--	--
TFCH	EUR	LU1956017807	DWS 20U	Accumulation	0.00%	116.19	116.19	0.750%	0.93% (1)	--	--
USD IC	USD	LU1881477399	DWS 2YH	Accumulation	0.00%	126.23	126.23	0.650%	0.76% (1)	--	10,000,000
USD LC	USD	LU1881477472	DWS 2YJ	Accumulation	5.00%	136.49	129.67	1.200%	1.35% (1)	--	--
USD TFC	USD	LU1881477555	DWS 2YK	Accumulation	0.00%	122.82	122.82	0.750%	0.89% (1)	--	--

(1) The Total Expense Ratio (TER) generally includes all expense items charged to the Fund apart from transaction costs and performance fees. If the Fund invests portions of its assets in target funds, the costs of the respective target funds will also be taken into account. The Fund incurred the total expenses listed here in its last financial year, which ended on 31/12/2023. They are subject to change from year to year.

Important notice: Distribution agents such as banks or other investment service providers may report costs or expense ratios to interested investors that may differ from and exceed the costs described here. This may be due to new regulatory requirements for the calculation and reporting of costs by these distribution agents, in particular as a result of the implementation of Directive 2014/65/EU (Markets in Financial Instruments Directive - "MiFID2 Directive") from January 3, 2018.

Address

DWS Investment GmbH

Mainzer Landstraße 11-17
60329 Frankfurt am Main
Tel.: +49 (0) 69 / 910 - 12371
Fax: +49 (0) 69 / 910 - 19090
Internet: www.dws.com
E-Mail: info@dws.com

Note

¹ Based on the gross investment.

Because of its composition or the techniques used by its managers, the fund features a high level of volatility. In other words, unit prices may fluctuate significantly in either direction within short periods of time.

Please note that not all share classes and subfunds respectively are registered in every country. Units issued by DWS Invest SICAV may only be sold or offered for sale in jurisdictions in which such offer or sale is permitted.

Figures subject to audit. The current sales prospectus which is legally binding for the purchase of fund units is available from your financial consultant or DWS Investment GmbH. The sales prospectus contains detailed information about risk. Evaluations made in this report may change at any time without prior announcement. These statements are based on our assessment of the current legal and tax information.

Opportunities

In accordance with the investment policy.

Risks

- The fund invests its assets in selected regions or sectors. This increases the risk that the fund may be negatively influenced by the economic and political conditions in the respective regions or sectors.
- The fund invests in equities. Equities are subject to strong price fluctuations and thus also to the risk of price decreases.
- Due to its composition/the techniques used by the Fund management, the investment fund has significantly elevated volatility, i.e. the share price may be subject to significant fluctuations up or down within short periods of time. The share value may fall below the purchase price at which the customer acquired the share at any time.

Important note on the investor profile:

Investor profile: Risk-tolerant

The sub-fund is designed for risk-tolerant investors who seek high-return forms of investment and therefore accept large fluctuations in value as well as very high risks. The strong price fluctuations and high creditworthiness risks result in temporary or permanent declines in the value of units. The investor's high income expectations and risk appetite are offset by the possibility of heavy losses of the invested capital, up to the total amount invested. The investor is willing and able to bear such a financial loss, and does not prioritize capital preservation.

The Company provides additional information relating to the profile of the typical investor or target customer group for this financial product to distribution agents and distribution partners. If the investor is advised on the acquisition of units by the Company's distribution agents or distribution partners, or if they act as brokers in the purchase of units, they may also provide the investor additional information that also relates to the profile of the typical investor.

Supplementary information on the target market and product costs resulting from the implementation of the MiFID2 Directive and made available to distribution agents by the capital management company can be obtained in electronic form from the Company's website at www.dws.com.

Lipper Leaders

© 2024 Lipper - Thomson Reuters Lipper. All rights reserved. Any copying, republication or redistribution of Lipper content is expressly prohibited without the prior written consent of Lipper. Neither Lipper, other members of the Thomson Reuters group, nor its data providers shall be liable for any errors or delays in the content or for any actions taken in reliance thereon. Lipper performance rankings are calculated using data available at the time of calculation and may not represent all the funds tracked by Lipper. The presentation of performance data does not constitute a recommendation to buy or sell a fund or an investment recommendation for a specific market segment. Lipper analyzes the past performance of funds. Past results are no guarantee for the future performance of an investment fund. Lipper and the Lipper logo are registered trademarks of Thomson Reuters.

Lipper Leaders Rating System - Ratings from 1 (lowest) to 5 (highest)

First digit = Total Return; second digit = Consistent Return; third digit = Preservation; fourth digit = Expense

Important Notice

When the custodian sets the price on the last trading day of the month there can be a difference of up to ten hours between the times at which the fund price and the benchmark are calculated. In the event of strong market movements during this period, this may result in the over- or understatement of the Fund's performance relative to the benchmark at the end of the month (this is referred to as the "pricing effect").

This document is intended as marketing communication. Please read the fund prospectus and KID before making a final investment decision.

DWS is the brand name under which DWS Group GmbH & Co. KGaA and its subsidiaries do business. Clients will be provided DWS products or services by one or more legal entities that will be identified to them in relevant documentation.

This document does not constitute investment advice.

Complete information on the Fund, including all risks and costs, can be found in the relevant current prospectus. Together with the relevant key information document, these constitute the only binding sales documents for the Fund. Investors can obtain these documents, together with regulatory information, as well as the latest constitutional documents for the Fund in English from DWS Investment GmbH, Mainzer Landstraße 11-17, 60329 Frankfurt am Main and, in case of Luxembourg domiciled Sub-Funds, from DWS Investment S.A., 2, Boulevard Konrad Adenauer, L-1115 Luxembourg, in printed form free of charge, or available in respective languages from Luxembourg: www.dws.lu.

The Investment Company may decide to terminate the arrangements made for the marketing of this fund.

Any opinions stated reflect the current assessment of DWS Investment GmbH and are subject to change without notice.

Forecasts are not a reliable indicator of future performance. Forecasts are based on assumptions, estimates, opinions and hypothetical performance analysis, therefore actual results may vary.

The decision to invest in the advertised fund should not only depend on the sustainability-relevant aspects. All characteristics or objectives of the advertised fund should be taken into account. These can be found in the prospectus and KID.

The gross-performance calculated (BVI method) considers all costs on the Funds/Sub-Funds level (e.g. Management Fee). In addition, the net-performance considers a contingent Upfront Sales Charge.

Past performance is not a reliable indication of future performance.

Tax information can be found in the relevant prospectus

This document is intended to be a marketing communication, not a financial analysis. Accordingly, it may not comply with legal obligations requiring the impartiality of financial analysis or prohibiting trading prior to the publication of a financial analysis.

According to the information in the sales prospectus distribution of the products mentioned in this document is subject to restrictions of the relevant jurisdictions. This document and the information contained herein may only be distributed and published in jurisdictions in which such distribution and publication is permissible in accordance with applicable law in those jurisdictions. Direct or indirect distribution of this document is prohibited in the USA as well as to or for the account of US persons and persons residing in the USA.

DWS Investment GmbH, 2024

Alpha

A measure of the difference between the risk-adjusted return on an investment and a benchmark. The alpha measures the part of the performance that cannot be explained by market movements or market risk, but rather is derived from the selection of securities within the market. Alpha is a way of measuring the active contribution to performance made by the portfolio manager. It is also a good yardstick to use when comparing several funds. The figure is calculated on a 3-yearly basis.

Average dividend yield

Measures the average dividend amount, based on the current share price. This figure is calculated based on the shares (including ADRs/GDRs - > Depositary receipts) and REITs contained in a fund.

Average market capitalization

Measures the average market capitalization of the shares, REITs and ADRs/GDRs (depository receipts) contained in a fund. The market capitalization represents the total market value of a company as determined by multiplying the number of shares issued by the current share price.

Beta factor

A measure of sensitivity - given as the average percentage change in the price of a fund when the market (benchmark) rises or falls by 1%. A value over (under) 1 means that on average the fund exhibits more (less) volatility than the benchmark. The figure is calculated on a 3-yearly basis.

Correlation coefficient

Describes the degree to which two values (fund versus benchmark) move in the same direction. The value of the correlation coefficient is between -1 and +1. A correlation of +1 means that the fund generally moves in the same direction as the benchmark, while -1 indicates that the fund generally moves in the opposite direction. A correlation of 0 means that there is no relation between the price movements of the fund and the benchmark. The figure is calculated on a 3-yearly basis.

Coupon

The coupon is the portfolio's average weighted coupon.

Duration (in years/in months)

A measure of the sensitivity of an investment to changes in interest rates. Duration, which was developed by Frederick Macaulay, is the average period for which invested capital is committed. Because of the interest payable over time on the invested capital, duration is shorter than -> maturity. This version of duration is used in DWS Top Reporting and refers to invested assets (without "Cash and other holdings").

Information ratio

The information ratio measures the difference between the annualized average return of the fund and that of the benchmark, divided by the Tracking error. The higher this value is, the more the investor compensated for the risk in the fund. The figure is calculated on a 3-yearly basis.

Maximum drawdown

The maximum drawdown is the largest percentage drop in value in a given period of time. It measures the amount the fund falls from its highest point to its lowest point in the selected timeframe. The figure is calculated on a 3-yearly basis.

Modified duration (in years/in months)

Serves as a measure of interest-rate sensitivity. Modified duration indicates the percentage change in price of a bond (in a portfolio) when the market interest rate changes by 1%. In order to calculate the percentage change in the bond price, the modified duration of the bond is multiplied by the percentage change in the interest rate. This figure helps investors assess the risks and opportunities of a bond at a glance.

Sharpe ratio

A measure of risk developed by William F. Sharpe, defined as the excess return on an investment over that of a risk-free investment in relation to the risk of the investment. The higher the Sharpe ratio, the higher the return the investor receives for the risk the investment carries (expressed in volatility). The Sharpe ratio can be used to compare multiple funds. The figure is calculated on a 3-yearly basis.

Tracking error

The tracking error is the standard deviation of the yield differential between a fund and its benchmark. This makes it a measure of how well the fund manager tracks the benchmark. The figure is calculated on a 3-yearly basis.

VaR (Value at Risk)

A measure of risk that indicates the maximum fund losses with a given probability for a given period of time (holding period). VaR is calculated on the basis of the daily prices of the individual securities contained in the portfolio for a year.

Weighted Average Life

The weighted average life of the times of the principal repayments of a liability, i.e. a bond. Refers to invested fund assets (without "Cash and other holdings").

Yield

The yield is the annual return on a capital investment, measured as the actual interest earned (effective yield) on the capital invested. It is based on the fund's income (e.g., interest, dividends, realized capital gains) and change in the price of the assets held in the fund. The yield of a fund is

derived from the invested assets (without "Cash and other holdings") and is presented as a "gross" figure, i.e., before the deduction of total expenses/fee.

Volatility

Volatility expresses the degree to which the yield on an investment (the price performance of a fund, for example) varies from a mean value in a specific period of time. This makes it a measure of fund risk. The greater the variation from the mean, the higher the volatility. Knowing the volatility allows investors to assess how uncertain the return potential of an investment is. The figure is calculated on a 3-yearly basis.

ปัจจัยความเสี่ยงของกองทุนรวม

- ความเสี่ยงทางธุรกิจ (Business Risk) :** ความเสี่ยงที่เกิดจากผลการดำเนินงานของผู้ออกตราสารที่ลงทุนไปลงทุน ซึ่งเกิดจากการเปลี่ยนแปลงความสามารถในการทำกำไรของบริษัท โดยเฉพาะมีสาเหตุจากภาวะการแข่งขัน ความผิดพลาดของผู้บริหาร เป็นต้น ทำให้ผู้ลงทุนในตราสารต้องสูญเสียเงินลงทุนได้
- ความเสี่ยงทางตลาด (Market Risk)** คือ ความเสี่ยงจากความผันผวนของราคาหลักทรัพย์ในประเทศจีนและ/หรือประเทศอินเดียที่เกิดจากการเปลี่ยนแปลงในสถานะการณ์ทางเศรษฐกิจ สังคม และการเมือง ซึ่งเป็นความเสี่ยงที่ไม่สามารถควบคุมได้
- ความเสี่ยงจากอัตราแลกเปลี่ยน (Foreign Exchange Risk)** คือ ความเสี่ยงที่การลงทุนอาจประสบกับความผันผวนของอัตราแลกเปลี่ยน ทำให้อัตราผลตอบแทนในรูปเงินบาทผันผวน หากค่าเงินตราสกุลต่างประเทศมีการเปลี่ยนแปลง โดยปกติกองทุนเปิด ยูโอบี สมาร์ท ไซน่า อินเดีย จะไม่ใช้เครื่องมือป้องกันความเสี่ยงด้านอัตราแลกเปลี่ยน จึงอาจมีความเสี่ยงสูงจากอัตราแลกเปลี่ยนเงินสกุลต่างประเทศ ซึ่งอาจทำให้ผู้ลงทุนได้รับเงินต้นคืนต่ำกว่าเงินลงทุนเริ่มแรกได้ ทั้งนี้ ในอนาคตกองทุนอาจใช้เครื่องมือป้องกันความเสี่ยงดังกล่าวโดยขึ้นอยู่กับดุลยพินิจของบริษัทจัดการ ซึ่งอาจมีต้นทุนสำหรับการทำธุรกรรมป้องกันความเสี่ยง โดยอาจทำให้ผลตอบแทนของกองทุนโดยรวมลดลงจากต้นทุนที่เพิ่มขึ้น
- ความเสี่ยงจากการลงทุนในสัญญาซื้อขายล่วงหน้า (Derivatives Risk)**
สัญญาซื้อขายล่วงหน้าบางประเภทอาจมีการขึ้นลงผันผวน (volatile) มากกว่าหลักทรัพย์พื้นฐาน ดังนั้นหากกองทุนมีการลงทุนในหลักทรัพย์ดังกล่าวย่อมทำให้สินทรัพย์มีความผันผวนมากกว่าการลงทุนในหลักทรัพย์พื้นฐาน (Underlying Security)
แนวทางการบริหารเพื่อลดความเสี่ยง :
กองทุนอาจจะลงทุนใน สัญญาซื้อขายล่วงหน้าที่มีตัวแปรเป็นอัตราแลกเปลี่ยน โดยมีวัตถุประสงค์เพื่อลดความเสี่ยงเท่านั้น ทั้งนี้การป้องกันความเสี่ยงดังกล่าวอาจทำให้กองทุนเสียโอกาสที่จะได้รับผลตอบแทนที่เพิ่มขึ้น หากอัตราแลกเปลี่ยนมีการเปลี่ยนแปลงไปในทางตรงข้ามกับที่กองทุนคาดการณ์ไว้ อย่างไรก็ตามกองทุนยังคงมีความเสี่ยงจากการที่คู่สัญญาไม่ปฏิบัติตามสัญญาดังกล่าว ดังนั้นเพื่อลดความเสี่ยงดังกล่าวกองทุนจะทำธุรกรรมดังกล่าวกับธนาคารที่มีกฎหมายเฉพาะจัดตั้งขึ้น หรือธนาคารพาณิชย์
- ความเสี่ยงของประเทศที่ลงทุน (Country Risk)** ซึ่งคือ ความเสี่ยงที่เกิดจากการเปลี่ยนแปลงภายในประเทศที่กองทุนเข้าไปลงทุน เช่น การเปลี่ยนแปลงผู้บริหาร, การเปลี่ยนแปลงนโยบายทางด้านเศรษฐกิจ หรือสาเหตุอื่นๆ จนทำให้ไม่สามารถชำระค่าขายคืนหน่วยลงทุนได้ตรงตามระยะเวลาที่กำหนด
- ความเสี่ยงจากข้อจำกัดการนำเงินลงทุนกลับประเทศ (Repatriation Risk)** เป็นความเสี่ยงที่เกิดจากการเปลี่ยนแปลงภายในประเทศที่กองทุนลงทุน เช่น การเปลี่ยนแปลงทางการเมือง ข้อกำหนด กฎเกณฑ์ หรือนโยบายต่างๆ ของรัฐบาลในการบริหารประเทศ ซึ่งรวมถึงสาเหตุอื่นๆ ที่อาจทำให้ไม่สามารถชำระหนี้ได้ตรงตามระยะเวลาที่กำหนด รวมถึงอาจทำให้กองทุนเกิดความเสี่ยงจากสัญญาสวอป และ/หรือสัญญาฟอว์เวิร์ดได้ ซึ่งมีผลตอบแทนที่กองทุนจะได้รับจากการลงทุน ทั้งนี้ บริษัทจัดการจะติดตามสถานการณ์การเปลี่ยนแปลงการเมือง ภาวะเศรษฐกิจ ภาวะตลาดเงิน ตลาดทุน ตลอดจนปัจจัยพื้นฐานต่างๆ ของประเทศที่กองทุนลงทุนอย่างใกล้ชิด เพื่อประเมินความเสี่ยงจากการลงทุนในประเทศนั้นๆ ซึ่งอาจช่วยลดความเสี่ยงในส่วนนี้ได้

ความเสี่ยงอื่น ๆ ของกองทุนหลัก

- 1. ความเสี่ยงจากการกระจายการลงทุนของประเทศที่ลงทุน (Country Diversification risk)**
กองทุนอาจได้รับความเสี่ยงจากการลงทุนในประเทศจีนและอินเดีย โดยจะมีความเสี่ยงจากการลงทุนที่สูงกว่ากองทุนที่ลงทุนทั่วโลกเนื่องจากการกระจายการลงทุนต่ำกว่าการลงทุนทั่วโลก
- 2. ความเสี่ยงจากบริษัทที่มีเงินทุนขนาดเล็กและปานกลาง (Small and medium capitalization companies risk)**
การลงทุนในบริษัทที่มีเงินทุนขนาดเล็กและปานกลางจะมีความเสี่ยงโดยรวมที่สูงกว่าบริษัทที่มีเงินทุนขนาดใหญ่จากการมีแหล่งข้อมูลทางการเงินที่จำกัด มีความผันผวนในราคาที่สูงกว่า มีความเสี่ยงในการปิดบริษัทสูงกว่า และมีสภาพคล่องที่ต่ำกว่า ซึ่งจะส่งผลกระทบต่อการเปลี่ยนแปลงของราคาหุ้นสามัญ
- 3. ความเสี่ยงจากการทำรายการกลับเข้าภายในประเทศ (Repatriation risk)**
การลงทุนในกลุ่มประเทศเกิดใหม่ เช่น ประเทศจีนและประเทศอินเดีย อาจได้รับผลกระทบจากความล่าช้าหรือการปฏิเสธที่จะให้โอนทรัพย์สินหรือส่งเงินทุนกลับประเทศ หรือถูกควบคุมการทำรายการโดยรัฐบาล เนื่องจากอาจมีการเปลี่ยนแปลงหรือยกเลิกการอนุญาตให้ลงทุนและกำหนดให้ใช้ข้อบังคับใหม่แทนในแต่ละประเทศ
- 4. ความเสี่ยงทางกฎระเบียบ ข้อบังคับ (Regulatory risk)**
- 5. การลงทุนในกลุ่มประเทศเกิดใหม่ เช่น ประเทศจีนและประเทศอินเดียอาจได้รับผลกระทบจากความเสี่ยงทางกฎระเบียบ ข้อบังคับ ตัวอย่างเช่น การประกาศกฎหมายใหม่ การเก็บค่าธรรมเนียมจากการควบคุมการแลกเปลี่ยนเงินตรา การบังคับใช้ข้อกำหนดที่จำกัดการลงทุนรายบริษัท หรือการจำกัดสัดส่วนการถือครองหน่วยลงทุนของแต่ละบริษัท กลุ่มอุตสาหกรรม หรือประเทศต่างๆ**
- 6. ความเสี่ยงทางภาษี (Taxation risk)**
การลงทุนในกองทุนจะได้รับผลกระทบจากการเปลี่ยนแปลงการจัดเก็บภาษี นโยบายการเงิน และนโยบายงบประมาณประจำปี จำนวนภาษีที่จัดเก็บจากสัดส่วนการลงทุนที่ถือ หรือส่วนต่างของกำไรหรือรายได้ที่มาจากการลงทุนตามการจัดเก็บภาษีใหม่ อาจส่งผลกระทบต่อผลการดำเนินงานของกองทุน มูลค่าของหน่วยลงทุน และรายได้ที่ได้รับจากกองทุน
- 7. ความเสี่ยงทางการเมือง (Political risk)**
การลงทุนในกลุ่มประเทศเกิดใหม่ เช่น ประเทศจีนและประเทศอินเดียอาจได้รับความเสี่ยงที่เกิดจากการเปลี่ยนแปลงทางการเมือง กฎระเบียบข้อบังคับของรัฐบาล ความไม่มั่นคงในประเทศ หรือ การเจรจาทางการทูต (รวมถึง สงคราม) ซึ่งส่งผลกระทบต่อเศรษฐกิจและมูลค่าการลงทุนของประเทศที่ลงทุน รวมทั้งความเสี่ยงจากปัญหาชาตินิยมหรือความเสี่ยงอื่น ๆ ที่สามารถนำไปสู่การริบทรัพย์สินที่ถือครองโดยอาจไม่ได้รับส่วนชดเชยหรือได้รับคืนเพียงเล็กน้อย
ประเทศจีนและประเทศอินเดียเป็นประเทศที่มีนำเข้าและส่งออกสูงและอาจจะได้รับผลกระทบจากการกีดกันทางการค้า หรือมาตรการป้องกันอื่นๆ และการเปลี่ยนแปลงเศรษฐกิจของประเทศโดยรวม

AIMC Category Performance Report

Report as of 29/02/2024



Return statistics for Thailand Mutual Funds

AIMC Category	Average Trailing Return (%)							Average Calendar Year Return (%)				
	YTD	3M	6M	1Y	3Y	5Y	10Y	2019	2020	2021	2022	2023
Aggressive Allocation	-0.49	2.12	-6.17	-6.75	-1.06	-0.81	1.84	2.94	-3.71	17.78	-4.53	-7.42
ASEAN Equity	7.35	9.33	1.99	8.98	2.64	1.44	-5.64	-1.88	-0.64	24.80	-13.86	1.56
Asia Pacific Ex Japan	1.06	3.41	1.01	0.14	-10.01	0.81	2.50	9.46	22.91	1.18	-22.07	-0.41
Commodities Energy	5.68	-0.80	-7.89	1.68	12.70	5.97	-7.64	23.72	-31.41	65.84	13.47	-6.87
Commodities Precious Metals	-0.95	-0.48	3.52	8.36	3.37	7.26	2.64	11.37	22.38	-1.94	-0.75	9.13
Conservative Allocation	0.23	1.37	0.09	-0.55	-0.52	0.07	1.32	3.47	-1.01	3.30	-3.64	-0.77
Emerging Market	0.08	2.51	1.21	2.65	-10.38	-2.17	-0.26	14.48	9.34	-3.39	-24.38	4.34
Emerging Market Bond Discretionary F/X Hedge or Unhedge	2.45	4.32	5.93	1.85	-6.39	-1.90	-0.47	10.47	3.86	-4.60	-16.35	0.95
Energy	-1.10	-0.89	-6.02	-11.41	-3.01	-2.46	3.02	9.71	-6.55	10.38	4.80	-17.51
Equity General	-2.59	0.14	-10.54	-11.74	-1.09	-1.77	1.86	2.69	-9.61	19.03	1.13	-11.89
Equity Large Cap	-3.23	-0.44	-10.34	-9.57	-0.64	-2.65	1.84	1.31	-11.22	16.03	1.98	-9.68
Equity Small - Mid Cap	-1.57	1.83	-11.43	-14.10	0.60	4.04	6.11	3.76	8.03	41.13	-4.54	-13.32
European Equity	5.40	10.09	9.05	8.41	5.02	7.59	5.73	26.03	4.62	24.32	-19.18	12.78
Foreign Investment Allocation	1.50	4.82	4.31	5.10	-2.63	1.44	2.33	12.83	6.41	6.90	-17.03	5.10
Fund of Property Fund - Foreign	-4.32	1.72	-1.05	-6.15	-6.32	-2.76	1.47	18.33	-6.59	19.71	-25.78	0.76
Fund of Property Fund - Thai	-2.31	0.17	-4.09	-13.75	-2.44	-5.82	1.71	19.91	-22.42	-0.22	-6.52	-8.90
Fund of Property fund -Thai and Foreign	-3.75	1.04	-2.78	-8.56	-3.22	-2.96	3.47	21.25	-10.25	2.89	-11.27	-1.75
Global Bond Discretionary F/X Hedge or Unhedge	0.15	2.11	2.25	1.72	-2.39	-0.06	-1.00	5.14	3.62	1.13	-10.76	2.91
Global Bond Fully F/X Hedge	-1.05	1.73	1.94	1.18	-2.96	-0.21	0.49	7.70	4.32	0.11	-11.41	2.96
Global Equity	2.35	7.19	5.31	9.63	-2.17	6.18	2.79	20.02	19.50	12.50	-26.93	12.61
Greater China Equity	-1.91	-5.42	-12.23	-22.12	-22.47	-7.04	-1.23	21.91	19.36	-12.55	-27.20	-20.20
Health Care	3.48	11.13	3.76	5.32	-1.81	6.70	6.15	19.80	22.59	7.71	-19.54	-0.96
High Yield Bond	1.06	3.33	4.36	4.56	0.32	1.59	-	7.37	3.44	4.76	-11.58	5.39
India Equity	3.43	8.47	13.02	24.97	7.98	9.98	9.10	1.06	12.07	26.23	-12.85	16.93
Japan Equity	11.11	11.98	13.09	28.63	6.31	9.26	8.46	18.20	10.09	6.73	-10.31	20.35
Long Term General Bond	0.90	1.68	1.60	1.37	0.85	1.80	2.42	6.88	2.26	-0.26	-1.11	1.01
Mid Term General Bond	0.60	1.09	1.59	2.16	1.13	1.38	1.72	3.06	1.03	0.67	0.14	1.61
Mid Term Government Bond	0.54	0.96	1.25	1.45	0.52	0.84	1.23	2.52	1.40	-0.18	-0.06	0.81
Moderate Allocation	0.36	2.23	-0.78	-1.24	-0.69	-0.26	1.65	4.65	-3.46	7.56	-5.37	-1.48
Money Market General	0.34	0.49	0.96	1.65	0.78	0.80	1.04	1.27	0.55	0.20	0.38	1.43
Money Market Government	0.33	0.47	0.91	1.59	0.74	0.72	0.95	1.24	0.42	0.18	0.35	1.38
SET 50 Index Fund	-3.71	-1.20	-11.59	-11.23	-0.96	-3.17	1.67	4.22	-13.21	10.81	4.94	-11.29
Short Term General Bond	0.43	0.63	1.16	1.81	0.97	0.96	1.22	1.81	0.49	0.42	0.55	1.53
Short Term Government Bond	0.35	0.47	0.89	1.48	0.68	0.68	0.92	1.12	0.50	-0.05	0.39	1.18
Technology Equity	6.15	16.68	20.13	37.70	-5.45	8.09	-	27.12	50.15	8.42	-43.73	47.90
Thai Free Hold	-0.21	0.17	0.02	3.07	2.08	1.36	4.00	0.99	-2.43	-0.63	3.30	2.56
Thai Mixed (between free and lease hold)	-0.90	-0.53	-1.38	-1.55	-0.76	0.47	2.99	5.03	3.19	-1.48	-4.43	-1.13
US Equity	5.93	11.80	12.25	25.21	1.31	8.33	8.75	23.64	20.70	22.20	-30.01	25.04
Vietnam Equity	11.37	12.88	2.25	20.97	1.29	3.79	-	-3.62	15.86	45.20	-32.85	7.81