

กองทุนเปิด ยูไนเต็ด ฟิกซ์ อินคัม ฟันด์ ออฟ ฟันด์ (UFFF-M)

หน่วยลงทุนชนิดเพื่อผู้ลงทุนนิติบุคคล

UFFF-I

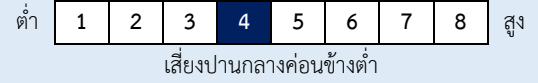
ประเภทกองทุนรวม / กลุ่มกองทุนรวม

- กองทุนรวมตราสารหนี้
- Fund of Funds / Cross Investing Fund / กองทุนที่เน้นลงทุนแบบมีความเสี่ยงต่างประเทศ
- กลุ่ม Global Bond Fully F/X Hedge

นโยบายและกลยุทธ์การลงทุน

- ลงทุนในหน่วยลงทุนของกองทุนรวมต่างประเทศ และ/หรือกองทุนรวมอิตีโอเอฟต่างประเทศ และ/หรือหน่วยลงทุนของกองทุนรวมอื่นที่อยู่ภายใต้การบริหารของบริษัทจัดการ ที่มีนโยบายการลงทุนในตราสารแห่งหนึ่งเงินฝาก ตราสารทางการเงินที่รัฐบาล หรือภาคเอกชนในต่างประเทศเป็นผู้ออก
- กองทุนอาจลงทุนในหน่วยลงทุนของกองทุนรวมอื่นซึ่งอยู่ภายใต้การจัดการของบริษัทจัดการ ในอัตราส่วนไม่เกินร้อยละ 100 ของมูลค่าทรัพย์สินสุทธิของกองทุน
- กองทุนอาจพิจารณาลงทุนใน Derivatives เพื่อเพิ่มประสิทธิภาพการบริหารการลงทุน
- มุ่งหวังให้ผลประกอบการสูงกว่าดัชนีชี้วัด (active management)

ระดับความเสี่ยง



ลงทุนในพันธบัตรรัฐบาล และตราสารหนี้เอกชน โดยมีตราสาร non-investment grade / unrated ไม่เกิน 20% ของ NAV

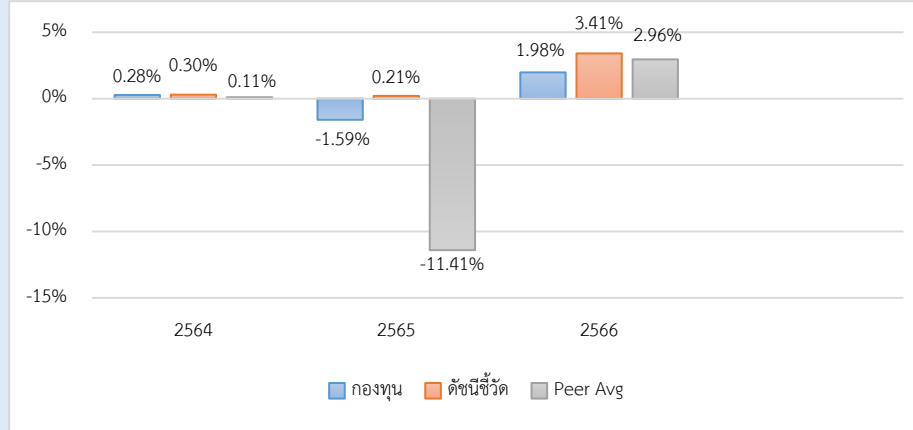
ข้อมูลกองทุนรวม

| | |
|------------------------|---------------|
| วันจดทะเบียนกองทุน | 30 ก.ย. 2563 |
| วันเริ่มต้น class | 25 มี.ค. 2564 |
| นโยบายการจ่ายเงินปันผล | ไม่จ่าย |
| อายุกองทุน | ไม่กำหนด |

ผู้จัดการกองทุนรวม

| | |
|-------------------------|---------------|
| วันเริ่มบริหารกองทุน | |
| นาย ธนพัฒน์ สุริโยตร | 15 มิ.ย. 2565 |
| น.ส. ชนิษฐา วีรานูวัตต์ | 01 ก.พ. 2566 |

ผลการดำเนินงานและดัชนีชี้วัดย้อนหลัง 5 ปีปฏิทิน



ผลการดำเนินงานย้อนหลังแบบปีกลม (%)

| | YTD | 3 เดือน | 6 เดือน | 1 ปี* |
|--------------------------|-------|---------|---------|-------|
| กองทุน | 0.52 | 0.76 | 1.43 | 2.12 |
| ดัชนีชี้วัด | 0.24 | 0.67 | 1.55 | 3.14 |
| ค่าเฉลี่ยในกลุ่มเดียวกัน | -1.05 | 1.73 | 1.94 | 1.18 |
| ความผันผวนกองทุน | 0.23 | 0.32 | 0.42 | 0.63 |
| ความผันผวนดัชนีชี้วัด | 0.07 | 0.13 | 0.20 | 0.27 |

| | 3 ปี* | 5 ปี* | 10 ปี* | ตั้งแต่จัดตั้ง* |
|--------------------------|-------|-------|--------|-----------------|
| กองทุน | - | - | - | 0.39 |
| ดัชนีชี้วัด | - | - | - | 1.41 |
| ค่าเฉลี่ยในกลุ่มเดียวกัน | - | - | - | - |
| ความผันผวนกองทุน | - | - | - | 0.70 |
| ความผันผวนดัชนีชี้วัด | - | - | - | 0.33 |

หมายเหตุ : * % ต่อปี

ดัชนีชี้วัด

1. ดัชนี FTSE 1 Month US Treasury Bill โดยปรับด้วยต้นทุนการป้องกันความเสี่ยงอัตราแลกเปลี่ยนเพื่อคำนวณผลตอบแทนเป็นสกุลเงินบาท ณ วันที่คำนวณผลตอบแทน (50%)
2. Fixed Deposit 12M SGD ในรูปสกุลเงิน SGD โดยปรับด้วยต้นทุนการป้องกันความเสี่ยงอัตราแลกเปลี่ยนเพื่อคำนวณผลตอบแทนเป็นสกุลเงินบาท ณ วันที่คำนวณผลตอบแทน (30%)
3. อัตราดอกเบี้ยเงินฝากประจำเฉลี่ยของธนาคารกรุงเทพ จำกัด (มหาชน) ธนาคารกสิกรไทย จำกัด (มหาชน) และธนาคารไทยพาณิชย์ จำกัด (มหาชน) สำหรับบุคคลธรรมดา วงเงิน 5 ล้านบาท ของระยะเวลาการฝาก 3 เดือน (15%)
4. ดัชนี Bloomberg Barclays Global High Yield Total Return Index Value Unhedged USD ในรูปสกุลเงิน USD ปรับด้วยต้นทุนการป้องกันความเสี่ยงอัตราแลกเปลี่ยนเพื่อคำนวณผลตอบแทนเป็นสกุลเงินบาท ณ วันที่คำนวณผลตอบแทน (5%)

หมายเหตุ :

- สามารถดูรายละเอียดได้ที่หนังสือชี้ชวนส่วนข้อมูลกองทุนรวม
- กองทุนใช้ตัวชี้วัดดังกล่าว โดยมีวัตถุประสงค์เพื่อเปรียบเทียบระหว่างดัชนีชี้วัดและผลการดำเนินงานของกองทุนรวม

คำเตือน

- การลงทุนในกองทุนรวมไม่ใช่การฝากเงิน
- ผลการดำเนินงานในอดีตของกองทุนรวม มิได้เป็นสิ่งยืนยันถึงผลการดำเนินงานในอนาคต

หนังสือชี้ชวนฉบับเต็ม



“ผู้ลงทุนสามารถศึกษาเครื่องมือบริหารความเสี่ยงด้านสภาพคล่องได้ในหนังสือชี้ชวนฉบับเต็ม”

การซื้อหน่วยลงทุน

วันทำการซื้อ: ทุกวันทำการ

เวลาทำการ: 08:30 - 15:30 น.

การซื้อครั้งแรกขั้นต่ำ: ไม่กำหนด

การซื้อครั้งถัดไปขั้นต่ำ: ไม่กำหนด

หมายเหตุ: ระยะเวลาการรับเงินค่าขายคืน ยังมิได้นับรวมวันหยุดทำการในต่างประเทศ

การขายคืนหน่วยลงทุน

วันทำการขายคืน: ทุกวันทำการ

เวลาทำการ: 08:30 - 14:00 น.

การขายคืนขั้นต่ำ: ไม่กำหนด

ยอดคงเหลือขั้นต่ำ: ไม่กำหนด

ระยะเวลาการรับเงินค่าขายคืน: T+2 วันทำการ

หลังจากวันทำการขายคืน

ข้อมูลเชิงสถิติ

| | |
|----------------------------|----------------|
| Maximum Drawdown | -1.84 % |
| Recovering Period | 1 ปี |
| FX Hedging | 94.78 % |
| อัตราส่วนหมุนเวียนการลงทุน | 1.05 เท่า |
| อายุเฉลี่ยของตราสารหนี้ | 1 เดือน 23 วัน |
| Yield to Maturity | - |

ค่าธรรมเนียมที่เรียกเก็บจากกองทุนรวม (% ต่อปีของ NAV)

| ค่าธรรมเนียม | สูงสุดไม่เกิน | เก็บจริง |
|---------------|---------------|----------|
| การจัดการ | 1.4445 | 0.1605 |
| รวมค่าใช้จ่าย | 5.2965 | 0.2753 |

ค่าตอบแทนที่ได้รับจากบริษัทจัดการต่างประเทศ (Rebate fee)=0.3531 %ของ NAV

หมายเหตุ :

- บริษัทจัดการอาจพิจารณาเปลี่ยนแปลงค่าธรรมเนียมที่เรียกเก็บจริง เพื่อให้สอดคล้องกับกลยุทธ์หรือค่าใช้จ่ายในการบริหารจัดการ
- หากกองทุนลงทุนในกองทุนภายใต้การจัดการเดียวกัน บลจ.จะไม่เรียกเก็บค่าธรรมเนียมการจัดการซ้ำซ้อนกับกองทุนปลายทาง
- ค่าธรรมเนียมที่ปรึกษาการลงทุน บลจ.จะเรียกเก็บไม่เกิน 0.1070% ของ Nav ปัจจุบันยกเว้น

ค่าธรรมเนียมที่เรียกเก็บจากผู้ถือหน่วย (% ของมูลค่าซื้อขาย)

| ค่าธรรมเนียม | สูงสุดไม่เกิน | เก็บจริง |
|-----------------------------|--|--|
| การขาย | 1.00 | ยกเว้น |
| การรับซื้อคืน | 1.00 | ยกเว้น |
| การสับเปลี่ยนหน่วยลงทุนเข้า | 1.00 | ยกเว้น |
| การสับเปลี่ยนหน่วยลงทุนออก | 1.00 | ยกเว้น |
| การโอนหน่วย | 10 บาท/500 หน่วย หรือเศษของ 500 หน่วย | 10 บาท/500 หน่วย หรือเศษของ 500 หน่วย |

หมายเหตุ :

- บริษัทจัดการอาจพิจารณาเปลี่ยนแปลงค่าธรรมเนียมที่เรียกเก็บจริงเพื่อให้สอดคล้องกับกลยุทธ์หรือค่าใช้จ่ายในการบริหารจัดการ
- หากกองทุนลงทุนในกองทุนภายใต้การจัดการเดียวกัน บลจ.จะไม่เรียกเก็บค่าธรรมเนียมซ้ำซ้อนกับกองทุนปลายทาง
- บริษัทจัดการอาจคิดค่าธรรมเนียมที่เรียกเก็บจากผู้ถือหน่วยกับผู้สั่งซื้อหรือผู้ถือหน่วยลงทุน แต่ละกลุ่มหรือแต่ละคนไม่เท่ากันได้

สัดส่วนประเภททรัพย์สินที่ลงทุน

| breakdown | % NAV |
|---|-------|
| 1. หน่วยลงทุนของกองทุนระหว่างประเทศ | 87.75 |
| 2. อื่น ๆ | 8.10 |
| 3. เงินฝากและตราสารหนี้ที่ออกโดยสถาบันการเงิน | 4.15 |

ทรัพย์สินที่ลงทุน 5 อันดับแรก

| holding | % NAV |
|--|-------|
| 1. หน่วยลงทุน : United SGD Fund | 53.49 |
| 2. หน่วยลงทุน : United SGD Money Market Fund | 31.58 |
| 3. พันธบัตร : กระทรวงการคลัง LB24DB 17/12/20 1.450 | 5.48 |
| 4. หุ้นกู้ : บริษัท บัตรกรุงศรีอยุธยา จำกัด KCC243A 10/03/20 2.290 | 2.78 |
| 5. พันธบัตร : กระทรวงการคลัง LB28DA 17/12/20 2.875 | 2.27 |

การลงทุนในกองทุนอื่นเกินกว่า 20% (กองในประเทศและกองต่างประเทศ)

ชื่อกอง : United SGD Money Market Fund

ISIN code : SG9999017321

Bloomberg code : UNSMZUH SP

ชื่อกอง : United SGD Fund

ISIN code : SG9999014864

Bloomberg code : UOBUSAU SP

คำอธิบาย

Maximum Drawdown : เปอร์เซ็นต์ผลขาดทุนสูงสุดของกองทุนรวมในระยะเวลา 5 ปี ย้อนหลัง (หรือตั้งแต่จัดตั้งกองทุนเมื่อยังไม่ครบ 5 ปี) โดยวัดจากระดับ NAV ต่อหน่วยที่จุดสูงสุด ไปจนถึงจุดต่ำสุดในช่วงที่ NAV ต่อหน่วยปรับตัวลดลง ค่า Maximum Drawdown เป็นข้อมูลที่ช่วยให้ทราบถึงความเสี่ยงที่อาจจะขาดทุนจากการลงทุนในกองทุนรวม

Recovering Period : ระยะเวลาการฟื้นตัว เพื่อเป็นข้อมูลให้ผู้ลงทุนทราบถึงระยะเวลาดังแต่การขาดทุนสูงสุดจนถึงระยะเวลาที่ฟื้นกลับมาที่เงินต้นเริ่มต้นใช้ระยะเวลาสั้นเท่าใด

อัตราส่วนหมุนเวียนการลงทุน : ความถี่ของการซื้อขายหลักทรัพย์ในพอร์ตการลงทุนในช่วงเวลาใดช่วงเวลานึง โดยคำนวณจากมูลค่าที่ต่ำกว่าระหว่างผลรวมของมูลค่าการซื้อขายหลักทรัพย์กับผลรวมของมูลค่าการขายหลักทรัพย์ของกองทุนรวมในรอบระยะเวลา 1 ปีหารด้วยมูลค่า NAV ของกองทุนรวมเฉลี่ยในรอบระยะเวลาเดียวกัน กองทุนรวมที่มีค่า portfolio turnover สูง บ่งชี้ถึงการซื้อขายหลักทรัพย์บ่อยครั้งของผู้จัดการกองทุนและทำให้มีต้นทุนการซื้อขายหลักทรัพย์ที่สูง จึงต้องพิจารณาเปรียบเทียบกับผลการดำเนินงานของกองทุนรวมเพื่อประเมินความคุ้มค่าของการซื้อขายหลักทรัพย์ดังกล่าว

Sharpe Ratio : อัตราส่วนระหว่างผลตอบแทนส่วนเพิ่มของกองทุนรวมเปรียบเทียบกับความเสี่ยงจากการลงทุน โดยคำนวณจากผลต่างระหว่างอัตราผลตอบแทนของกองทุนรวมกับอัตราผลตอบแทนที่ปราศจากความเสี่ยง (risk-free rate) เปรียบเทียบกับค่าเบี่ยงเบนมาตรฐาน (standard deviation) ของกองทุนรวม ค่า Sharpe Ratio สะท้อนถึงอัตราผลตอบแทนที่กองทุนรวมควรได้รับเพิ่มขึ้นเพื่อชดเชยกับความเสี่ยงที่กองทุนรวมรับมา โดยกองทุนรวมที่มีค่า Sharpe Ratio สูงกว่าจะเป็นกองทุนที่มีประสิทธิภาพในการบริหารจัดการลงทุนที่ดีกว่า เนื่องจากได้รับผลตอบแทนส่วนเพิ่มที่สูงกว่าภายใต้ระดับความเสี่ยงเดียวกัน

Alpha : ผลตอบแทนส่วนเกินของกองทุนรวมเมื่อเปรียบเทียบกับดัชนีชี้วัด (benchmark) โดยค่า Alpha ที่สูง หมายถึง กองทุนสามารถสร้างผลตอบแทนได้สูงกว่าดัชนีชี้วัด ซึ่งเป็นผลจากประสิทธิภาพของผู้จัดการกองทุนในการคัดเลือกหรือหาจังหวะเข้าลงทุนในหลักทรัพย์ได้อย่างเหมาะสม

Beta : ระดับและทิศทางการเปลี่ยนแปลงของอัตราผลตอบแทนของหลักทรัพย์ในพอร์ตการลงทุน โดยเปรียบเทียบกับอัตราการเปลี่ยนแปลงของตลาด Beta น้อยกว่า 1 แสดงว่าหลักทรัพย์ในพอร์ตการลงทุนมีการเปลี่ยนแปลงของอัตราผลตอบแทนน้อยกว่าการเปลี่ยนแปลงของอัตราผลตอบแทนของกลุ่มหลักทรัพย์ของตลาด Beta มากกว่า 1 แสดงว่า หลักทรัพย์ในพอร์ตการลงทุนมีการเปลี่ยนแปลงของอัตราผลตอบแทนมากกว่าการเปลี่ยนแปลงของอัตราผลตอบแทนของกลุ่มหลักทรัพย์ของตลาด

Tracking Error : เพื่อให้พิจารณาความผันผวนของส่วนต่างของผลตอบแทนเฉลี่ยของกองทุนรวมและผลตอบแทนของดัชนีชี้วัด ซึ่งสะท้อนให้เห็นถึงประสิทธิภาพในการเลียนแบบดัชนีชี้วัดของกองทุนรวมว่ามีภาระเบี่ยงเบนออกไปจากดัชนีชี้วัด มากน้อยเพียงใด เช่น หากกองทุนรวมมีค่า TE ต่ำ แสดงว่า อัตราผลตอบแทนของกองทุนมีการเบี่ยงเบนออกไปจากดัชนีชี้วัดในอัตราที่ต่ำ ดังนั้น กองทุนรวมนี้จึงมีประสิทธิภาพในการเลียนแบบดัชนีชี้วัด ในขณะที่ยังคงมีค่า TE สูง แสดงว่าอัตราผลตอบแทนของกองทุนรวมมีการเบี่ยงเบนออกจากดัชนีชี้วัดในอัตราที่สูง ดังนั้น โอกาสที่ผลตอบแทนการลงทุนจะเป็นไปตามผลตอบแทนของ benchmark ก็จะลดน้อยลง เป็นต้น

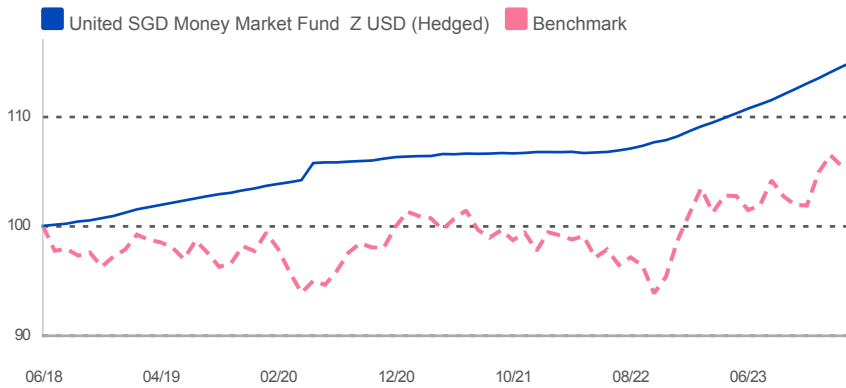
Yield to Maturity : อัตราผลตอบแทนจากการลงทุนในตราสารหนี้โดยถึงจนครบกำหนดอายุ ซึ่งคำนวณจากดอกเบี้ยที่จะได้รับในอนาคตตลอดอายุตราสารและเงินต้นที่จะได้รับคืนนำมาคิดเป็นมูลค่าปัจจุบัน โดยใช้ตัวอัตราผลตอบแทนของกองทุนรวมตราสารหนี้ คำนวณจากค่าเฉลี่ยถ่วงน้ำหนักของ Yield to Maturity ของตราสารหนี้แต่ละตัวที่กองทุนมีการลงทุน และเนื่องจาก Yield to Maturity มีหน่วยมาตรฐานเป็นเปอร์เซ็นต์ต่อปี จึงสามารถนำไปใช้เปรียบเทียบอัตราผลตอบแทนระหว่างกองทุนรวมตราสารหนี้ที่มีนโยบายถือครองตราสารหนี้จนครบกำหนดอายุและมีลักษณะการลงทุนที่ใกล้เคียงกันได้

United SGD Money Market Fund

Investment Objective

The investment objective of the Fund is to provide a return which is comparable to that of Singapore dollar short-term deposits.

Fund Performance Since Inception in US Dollar



Fund performance is calculated on a NAV to NAV basis.
 Benchmark: Since Inception - 7 Apr 22: 3M Bank Deposit Rate; 8 Apr 22 – Present: 3M Compounded SORA

| Performance By Share Class | Cumulative Performance (%) | | | | Annualised Performance (%) | | | |
|--------------------------------------|----------------------------|------|------|------|----------------------------|------|-----|--------------|
| | 1M | 3M | 6M | 1Y | 3Y | 5Y | 10Y | Since Incept |
| Z USD (Hedged) | | | | | | | | |
| Fund NAV to NAV | 0.42 | 1.36 | 2.70 | 5.09 | 2.63 | 2.48 | -- | 2.47 |
| Fund (Charges applied [^]) | 0.42 | 1.36 | 2.70 | 5.09 | 2.63 | 2.48 | -- | 2.47 |
| Benchmark | -0.33 | 0.16 | 2.28 | 3.78 | 1.42 | 1.25 | -- | 0.86 |

Source: Morningstar. Performance as at 29 February 2024, USD basis, with dividends and distributions reinvested, if any. Performance figures for 1 month till 1 year show the % change, while performance figures above 1 year show the average annual compounded returns. Since inception performance under 1 year is not annualised.

[^]Includes the effect of the current subscription fee that is charged, which an investor might or might not pay.

Fund Information

Fund Size
 USD 291.46 mil

Base Currency
 SGD

Awards

Best Fixed-Income Fund House –
 UOB Asset Management Ltd.
 Morningstar Singapore Fund
 Awards 2017



Contact Details

UOB Asset Management Ltd
 80 Raffles Place #03-00
 UOB Plaza 2
 Singapore 048624

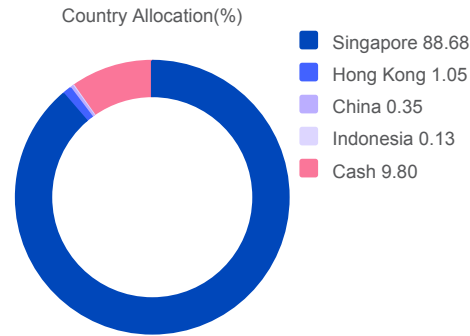
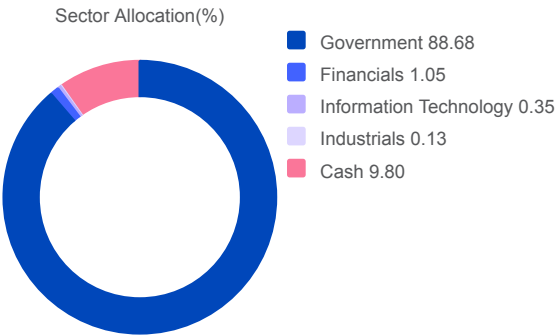
Hotline
 1800 22 22 228(8am to 8pm daily,
 Singapore time)

Email
 uobam@UOBGroup.com

Website
 uobam.com.sg

United SGD Money Market Fund

Portfolio Characteristics



Top 5 Holdings(%)

| | |
|------------------------------|------|
| MAS BILL BILLS 05/24 0.00000 | 8.48 |
| MAS BILL BILLS 03/24 0.00000 | 8.41 |
| MAS BILL BILLS 03/24 0.00000 | 7.65 |
| MAS BILL BILLS 03/24 0.00000 | 7.65 |
| MAS BILL BILLS 03/24 0.00000 | 7.38 |

Fund Statistics

| | | |
|------------------------------------|------|------------|
| Effective Duration | 8.48 | 0.18 Years |
| Number of Issues | 8.41 | 19 |
| Weighted Average Maturity | 7.65 | 0.18 Years |
| Weighted Average Yield to Maturity | 7.65 | 5.43 % |
| 3 Year Annualised Std Deviation | 7.38 | 0.65 % |

Share Class Details

| Share Class | NAV Price | Bloomberg Ticker | ISIN Code | Inception Date | Subscription mode |
|----------------|------------|------------------|--------------|----------------|-------------------|
| Z USD (Hedged) | USD 1.1486 | UNSMZUH SP | SG9999017321 | Jun 18 | Cash |

| Share Class | Min. initial investment | Min. subsequent investment | Subscription fee(%) | Annual management fee(%) |
|----------------|-------------------------|----------------------------|---------------------|--------------------------|
| Z USD (Hedged) | USD 1,000,000 | USD 500,000 | -- | -- |

United SGD Money Market Fund

Important Notice & Disclaimers

Investors should consider carefully whether to subscribe for units in the base currency of the Fund or for units in various classes which are denominated in their respective currencies. The difference in the performances of the Fund in various currencies, if applicable, is a reflection of fluctuating exchange rates during the relevant period.

A prospectus for the fund(s) (the "Fund(s)") may be obtained from the Manager or any of its appointed distributors. Investors should read the prospectus before deciding whether to subscribe for or purchase units in the Fund(s) ("Units"). All applications for Units must be made on application forms accompanying the prospectus or otherwise as described in the prospectus. **Past performance of the Fund(s) or the Manager and any prediction, projection or forecast on the economy or markets are not necessarily indicative of the future or likely performance of the Fund(s) or the Manager.** Any extraordinary performance may be due to exceptional circumstances which may not be sustainable. The value of Units and any income from the Fund(s) may fall as well as rise. The above information is strictly for general information only and must not be construed as an offer or solicitation to deal in Units, nor a recommendation to invest in any company mentioned herein. Investments in unit trusts are not obligations of, deposits in, or guaranteed or insured by UOB, UOBAM, or any affiliates or distributors. The Fund may use or invest in financial derivative instruments and you should be aware of the risks associated with investments in financial derivative instruments which are described in the Fund's prospectus. An investment in unit trusts is subject to investment risks and foreign exchange risks, including the possible loss of the principal amount invested. Investors may wish to seek advice from a financial adviser before making a commitment to invest in Units. In the event an investor chooses not to seek advice from a financial adviser, the investor should consider carefully whether the Fund(s) is/are suitable for him.

This advertisement has not been reviewed by the Monetary Authority of Singapore.

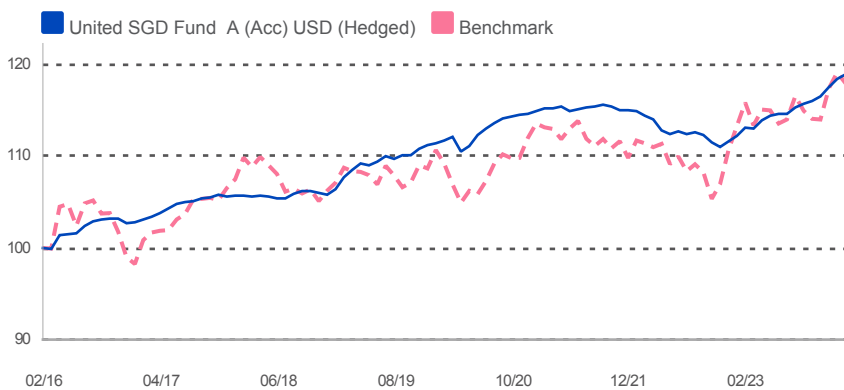
UOB Asset Management Ltd Company Reg No. 198600120Z

United SGD Fund

Investment Objective

The investment focus of the Fund is to invest substantially all its assets in money market and short term interest bearing debt instruments and bank deposits with the objective of achieving a yield enhancement over Singapore dollar deposits.

Fund Performance Since Inception in US Dollar



Fund performance is calculated on a NAV to NAV basis.
 Benchmark: Since Inception – 2 May 2021: 6-month SIBID rate; 3 May 2021 to 7 Apr 22: 12M Bank Deposit Rate; 8 Apr 22 – Present: 6M Compounded SORA

| Performance By Share Class | Cumulative Performance (%) | | | | Annualised Performance (%) | | | |
|--------------------------------------|----------------------------|-------|------|------|----------------------------|------|-----|--------------|
| | 1M | 3M | 6M | 1Y | 3Y | 5Y | 10Y | Since Incept |
| A (Acc) USD (Hedged) | | | | | | | | |
| Fund NAV to NAV | 0.25 | 1.45 | 3.03 | 5.50 | 1.15 | 1.90 | -- | 2.22 |
| Fund (Charges applied [^]) | -1.75 | -0.58 | 0.97 | 3.39 | 0.47 | 1.49 | -- | 1.96 |
| Benchmark | -0.33 | 0.17 | 2.28 | 3.72 | 1.34 | 1.64 | -- | 2.04 |
| A (Dist) USD (Hedged) | | | | | | | | |
| Fund NAV to NAV | 0.21 | 1.36 | 3.03 | 5.47 | 1.22 | 2.12 | -- | 2.29 |
| Fund (Charges applied [^]) | -1.79 | -0.66 | 0.96 | 3.36 | 0.54 | 1.71 | -- | 2.03 |
| Benchmark | -0.33 | 0.17 | 2.28 | 3.72 | 1.34 | 1.64 | -- | 2.04 |

Fund Information

Fund Size
 USD 1,257.58 mil

Base Currency
 SGD

Awards

Best Fixed-Income Fund House –
 UOB Asset Management Ltd.
 Morningstar Singapore Fund
 Awards 2017



Contact Details

UOB Asset Management Ltd
 80 Raffles Place #03-00
 UOB Plaza 2
 Singapore 048624

Hotline

1800 22 22 228(8am to 8pm daily,
 Singapore time)

Email

uobam@UOBGroup.com

Website

uobam.com.sg

United SGD Fund

| Performance By Share Class | Cumulative Performance (%) | | | | Annualised Performance (%) | | | |
|--------------------------------------|----------------------------|-------|------|------|----------------------------|----|-----|--------------|
| | 1M | 3M | 6M | 1Y | 3Y | 5Y | 10Y | Since Incept |
| S USD Dist (Hedged) | | | | | | | | |
| Fund NAV to NAV | 0.31 | 1.48 | 3.10 | 5.60 | 1.30 | -- | -- | 1.86 |
| Fund (Charges applied [^]) | -1.70 | -0.55 | 1.03 | 3.48 | 0.62 | -- | -- | 1.44 |
| Benchmark | -0.33 | 0.17 | 2.28 | 3.72 | 1.34 | -- | -- | 1.66 |
| T USD Acc | | | | | | | | |
| Fund NAV to NAV | -0.42 | 0.51 | 3.06 | -- | -- | -- | -- | 2.90 |
| Fund (Charges applied [^]) | -0.42 | 0.51 | 3.06 | -- | -- | -- | -- | 2.90 |
| Benchmark | -0.33 | 0.17 | 2.28 | -- | -- | -- | -- | 2.34 |

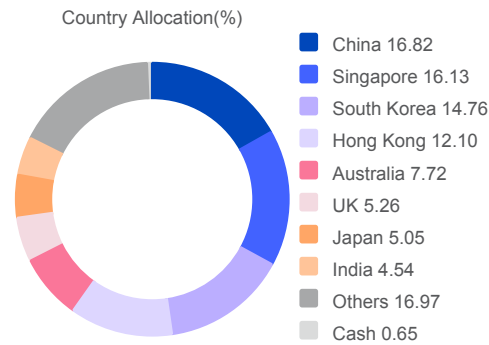
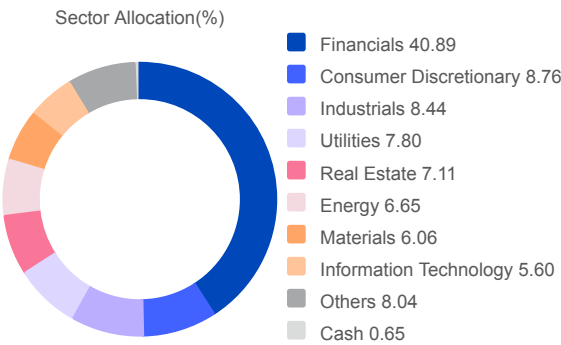
Source: Morningstar. Performance as at 29 February 2024, USD basis, with dividends and distributions reinvested, if any. Performance figures for 1 month till 1 year show the % change, while performance figures above 1 year show the average annual compounded returns. Since inception performance under 1 year is not annualised.

[^]Includes the effect of the current subscription fee that is charged, which an investor might or might not pay.



United SGD Fund

Portfolio Characteristics



Top 5 Holdings(%)

| | | |
|---------------------------------------|-------|------|
| MIZUHO FIN GRP CAYMAN 3 COMPANY 03/24 | 4.6 | 2.62 |
| SUMITOMO MITSUI FINANCIA 04/24 | 4.436 | 2.43 |
| MISC CAPITAL TWO LABUAN COMPANY 04/25 | 3.625 | 2.37 |
| CHINA HUADIAN OVERSEAS COMPANY VAR | | 2.10 |
| KEPPEL LTD 06/25 | 2.459 | 2.06 |

Fund Statistics

| | | |
|------------------------------------|------|-------|
| Effective Duration | 1.10 | Years |
| Number of Issues | 95 | |
| Weighted Average Maturity | 1.16 | Years |
| Weighted Average Yield to Maturity | 4.25 | % |
| 3 Year Annualised Std Deviation | 1.56 | % |

Share Class Details

| Share Class | NAV Price | Bloomberg Ticker | ISIN Code | Inception Date | Subscription mode |
|-----------------------|-------------|------------------|--------------|----------------|-------------------|
| A (Acc) USD (Hedged) | USD 1.189 | UOBUSAU SP | SG9999014864 | Feb 16 | Cash |
| A (Dist) USD (Hedged) | USD 0.967 | UOBUADU SP | SG9999014872 | Feb 16 | Cash |
| S USD Dist (Hedged) | USD 0.920 | OUBUSSU SP | SGXZ18528414 | Apr 19 | Cash |
| T USD Acc | USD 102.835 | OUBSGTA SP | SGXZ93125805 | May 23 | Cash |

| Share Class | Min. initial investment | Min. subsequent investment | Subscription fee(%) | Annual management fee(%) |
|-----------------------|-------------------------|----------------------------|---------------------|--------------------------|
| A (Acc) USD (Hedged) | USD 1,000 | USD 500 | 2 | 0.63 |
| A (Dist) USD (Hedged) | USD 1,000 | USD 500 | 2 | 0.63 |
| S USD Dist (Hedged) | USD 1,000 | USD 500 | 2 | 0.63 |
| T USD Acc | USD 100,000 | USD 50,000 | -- | 0.33 |

Dividends

| Share Class | Expected Frequency | Last Distribution | Annualized Yield(%) | Ex-Div Date |
|-----------------------|--------------------|-------------------|---------------------|-------------|
| A (Dist) USD (Hedged) | Monthly | 0.00403782 | 4.57 | 01 Feb 24 |
| S USD Dist (Hedged) | Monthly | 0.00383780 | 4.98 | 01 Feb 24 |

United SGD Fund

Important Notice & Disclaimers

Investors should consider carefully whether to subscribe for units in the base currency of the Fund or for units in various classes which are denominated in their respective currencies. The difference in the performances of the Fund in various currencies, if applicable, is a reflection of fluctuating exchange rates during the relevant period.

A prospectus for the fund(s) (the "Fund(s)") may be obtained from the Manager or any of its appointed distributors. Investors should read the prospectus before deciding whether to subscribe for or purchase units in the Fund(s) ("Units"). All applications for Units must be made on application forms accompanying the prospectus or otherwise as described in the prospectus. **Past performance of the Fund(s) or the Manager and any prediction, projection or forecast on the economy or markets are not necessarily indicative of the future or likely performance of the Fund(s) or the Manager.** Any extraordinary performance may be due to exceptional circumstances which may not be sustainable. The value of Units and any income from the Fund(s) may fall as well as rise. The above information is strictly for general information only and must not be construed as an offer or solicitation to deal in Units, nor a recommendation to invest in any company mentioned herein. Investments in unit trusts are not obligations of, deposits in, or guaranteed or insured by UOB, UOBAM, or any affiliates or distributors. The Fund may use or invest in financial derivative instruments and you should be aware of the risks associated with investments in financial derivative instruments which are described in the Fund's prospectus. An investment in unit trusts is subject to investment risks and foreign exchange risks, including the possible loss of the principal amount invested. Investors may wish to seek advice from a financial adviser before making a commitment to invest in Units. In the event an investor chooses not to seek advice from a financial adviser, the investor should consider carefully whether the Fund(s) is/are suitable for him.

This advertisement has not been reviewed by the Monetary Authority of Singapore.

UOB Asset Management Ltd Company Reg No. 198600120Z

AIMC Category Performance Report

Report as of 29/02/2024



Return statistics for Thailand Mutual Funds

| AIMC Category | Average Trailing Return (%) | | | | | | | Average Calendar Year Return (%) | | | | |
|--|-----------------------------|-------|--------|--------|--------|-------|-------|----------------------------------|--------|--------|--------|--------|
| | YTD | 3M | 6M | 1Y | 3Y | 5Y | 10Y | 2019 | 2020 | 2021 | 2022 | 2023 |
| Aggressive Allocation | -0.49 | 2.12 | -6.17 | -6.75 | -1.06 | -0.81 | 1.84 | 2.94 | -3.71 | 17.78 | -4.53 | -7.42 |
| ASEAN Equity | 7.35 | 9.33 | 1.99 | 8.98 | 2.64 | 1.44 | -5.64 | -1.88 | -0.64 | 24.80 | -13.86 | 1.56 |
| Asia Pacific Ex Japan | 1.06 | 3.41 | 1.01 | 0.14 | -10.01 | 0.81 | 2.50 | 9.46 | 22.91 | 1.18 | -22.07 | -0.41 |
| Commodities Energy | 5.68 | -0.80 | -7.89 | 1.68 | 12.70 | 5.97 | -7.64 | 23.72 | -31.41 | 65.84 | 13.47 | -6.87 |
| Commodities Precious Metals | -0.95 | -0.48 | 3.52 | 8.36 | 3.37 | 7.26 | 2.64 | 11.37 | 22.38 | -1.94 | -0.75 | 9.13 |
| Conservative Allocation | 0.23 | 1.37 | 0.09 | -0.55 | -0.52 | 0.07 | 1.32 | 3.47 | -1.01 | 3.30 | -3.64 | -0.77 |
| Emerging Market | 0.08 | 2.51 | 1.21 | 2.65 | -10.38 | -2.17 | -0.26 | 14.48 | 9.34 | -3.39 | -24.38 | 4.34 |
| Emerging Market Bond Discretionary F/X Hedge or Unhedge | 2.45 | 4.32 | 5.93 | 1.85 | -6.39 | -1.90 | -0.47 | 10.47 | 3.86 | -4.60 | -16.35 | 0.95 |
| Energy | -1.10 | -0.89 | -6.02 | -11.41 | -3.01 | -2.46 | 3.02 | 9.71 | -6.55 | 10.38 | 4.80 | -17.51 |
| Equity General | -2.59 | 0.14 | -10.54 | -11.74 | -1.09 | -1.77 | 1.86 | 2.69 | -9.61 | 19.03 | 1.13 | -11.89 |
| Equity Large Cap | -3.23 | -0.44 | -10.34 | -9.57 | -0.64 | -2.65 | 1.84 | 1.31 | -11.22 | 16.03 | 1.98 | -9.68 |
| Equity Small - Mid Cap | -1.57 | 1.83 | -11.43 | -14.10 | 0.60 | 4.04 | 6.11 | 3.76 | 8.03 | 41.13 | -4.54 | -13.32 |
| European Equity | 5.40 | 10.09 | 9.05 | 8.41 | 5.02 | 7.59 | 5.73 | 26.03 | 4.62 | 24.32 | -19.18 | 12.78 |
| Foreign Investment Allocation | 1.50 | 4.82 | 4.31 | 5.10 | -2.63 | 1.44 | 2.33 | 12.83 | 6.41 | 6.90 | -17.03 | 5.10 |
| Fund of Property Fund - Foreign | -4.32 | 1.72 | -1.05 | -6.15 | -6.32 | -2.76 | 1.47 | 18.33 | -6.59 | 19.71 | -25.78 | 0.76 |
| Fund of Property Fund - Thai | -2.31 | 0.17 | -4.09 | -13.75 | -2.44 | -5.82 | 1.71 | 19.91 | -22.42 | -0.22 | -6.52 | -8.90 |
| Fund of Property fund -Thai and Foreign | -3.75 | 1.04 | -2.78 | -8.56 | -3.22 | -2.96 | 3.47 | 21.25 | -10.25 | 2.89 | -11.27 | -1.75 |
| Global Bond Discretionary F/X Hedge or Unhedge | 0.15 | 2.11 | 2.25 | 1.72 | -2.39 | -0.06 | -1.00 | 5.14 | 3.62 | 1.13 | -10.76 | 2.91 |
| Global Bond Fully F/X Hedge | -1.05 | 1.73 | 1.94 | 1.18 | -2.96 | -0.21 | 0.49 | 7.70 | 4.32 | 0.11 | -11.41 | 2.96 |
| Global Equity | 2.35 | 7.19 | 5.31 | 9.63 | -2.17 | 6.18 | 2.79 | 20.02 | 19.50 | 12.50 | -26.93 | 12.61 |
| Greater China Equity | -1.91 | -5.42 | -12.23 | -22.12 | -22.47 | -7.04 | -1.23 | 21.91 | 19.36 | -12.55 | -27.20 | -20.20 |
| Health Care | 3.48 | 11.13 | 3.76 | 5.32 | -1.81 | 6.70 | 6.15 | 19.80 | 22.59 | 7.71 | -19.54 | -0.96 |
| High Yield Bond | 1.06 | 3.33 | 4.36 | 4.56 | 0.32 | 1.59 | - | 7.37 | 3.44 | 4.76 | -11.58 | 5.39 |
| India Equity | 3.43 | 8.47 | 13.02 | 24.97 | 7.98 | 9.98 | 9.10 | 1.06 | 12.07 | 26.23 | -12.85 | 16.93 |
| Japan Equity | 11.11 | 11.98 | 13.09 | 28.63 | 6.31 | 9.26 | 8.46 | 18.20 | 10.09 | 6.73 | -10.31 | 20.35 |
| Long Term General Bond | 0.90 | 1.68 | 1.60 | 1.37 | 0.85 | 1.80 | 2.42 | 6.88 | 2.26 | -0.26 | -1.11 | 1.01 |
| Mid Term General Bond | 0.60 | 1.09 | 1.59 | 2.16 | 1.13 | 1.38 | 1.72 | 3.06 | 1.03 | 0.67 | 0.14 | 1.61 |
| Mid Term Government Bond | 0.54 | 0.96 | 1.25 | 1.45 | 0.52 | 0.84 | 1.23 | 2.52 | 1.40 | -0.18 | -0.06 | 0.81 |
| Moderate Allocation | 0.36 | 2.23 | -0.78 | -1.24 | -0.69 | -0.26 | 1.65 | 4.65 | -3.46 | 7.56 | -5.37 | -1.48 |
| Money Market General | 0.34 | 0.49 | 0.96 | 1.65 | 0.78 | 0.80 | 1.04 | 1.27 | 0.55 | 0.20 | 0.38 | 1.43 |
| Money Market Government | 0.33 | 0.47 | 0.91 | 1.59 | 0.74 | 0.72 | 0.95 | 1.24 | 0.42 | 0.18 | 0.35 | 1.38 |
| SET 50 Index Fund | -3.71 | -1.20 | -11.59 | -11.23 | -0.96 | -3.17 | 1.67 | 4.22 | -13.21 | 10.81 | 4.94 | -11.29 |
| Short Term General Bond | 0.43 | 0.63 | 1.16 | 1.81 | 0.97 | 0.96 | 1.22 | 1.81 | 0.49 | 0.42 | 0.55 | 1.53 |
| Short Term Government Bond | 0.35 | 0.47 | 0.89 | 1.48 | 0.68 | 0.68 | 0.92 | 1.12 | 0.50 | -0.05 | 0.39 | 1.18 |
| Technology Equity | 6.15 | 16.68 | 20.13 | 37.70 | -5.45 | 8.09 | - | 27.12 | 50.15 | 8.42 | -43.73 | 47.90 |
| Thai Free Hold | -0.21 | 0.17 | 0.02 | 3.07 | 2.08 | 1.36 | 4.00 | 0.99 | -2.43 | -0.63 | 3.30 | 2.56 |
| Thai Mixed (between free and lease hold) | -0.90 | -0.53 | -1.38 | -1.55 | -0.76 | 0.47 | 2.99 | 5.03 | 3.19 | -1.48 | -4.43 | -1.13 |
| US Equity | 5.93 | 11.80 | 12.25 | 25.21 | 1.31 | 8.33 | 8.75 | 23.64 | 20.70 | 22.20 | -30.01 | 25.04 |
| Vietnam Equity | 11.37 | 12.88 | 2.25 | 20.97 | 1.29 | 3.79 | - | -3.62 | 15.86 | 45.20 | -32.85 | 7.81 |