

## กองทุนเปิด ยูโอบี สมาร์ท เกรเธอร์ ไชน่า (UOBSGC)

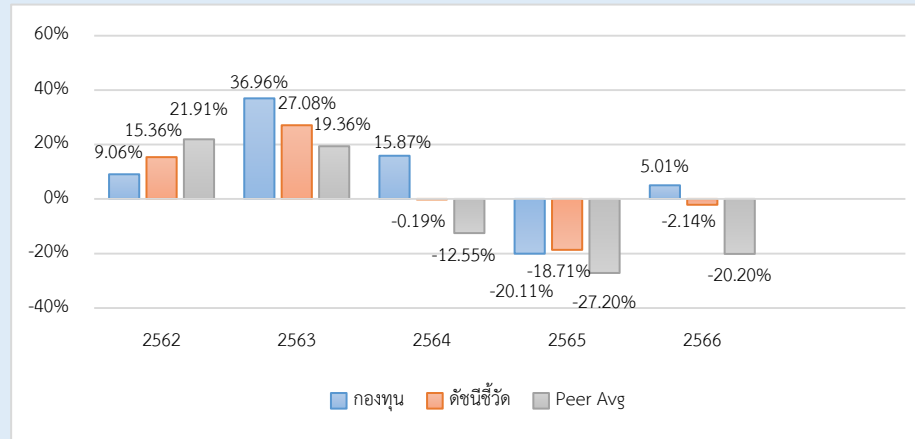
### ประเภทกองทุนรวม / กลุ่มกองทุนรวม

- กองทุนรวมตราสารทุน
- Feeder Fund / กองทุนที่เน้นลงทุนแบบมีความเสี่ยงต่างประเทศ
- กลุ่ม Greater China Equity

### นโยบายและกลยุทธ์การลงทุน

- ลงทุนในกองทุน United Greater China Fund Class T SGD Acc
- กองทุนหลักจัดตั้งและบริหารจัดการโดย UOB Asset Management (Singapore)
- มุ่งหวังให้ผลประโยชน์เคลื่อนไหวตามกองทุนหลัก โดยกองทุนหลักใช้กลยุทธ์การบริหารกองทุนเชิงรุก (active management)

### ผลการดำเนินงานและดัชนีชี้วัดย้อนหลัง 5 ปีปฏิทิน

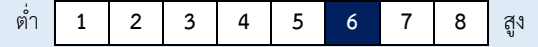


### ผลการดำเนินงานย้อนหลังแบบปักหมุด (%)

	YTD	3 เดือน	6 เดือน	1 ปี*
กองทุน	8.98	7.08	8.49	9.50
ดัชนีชี้วัด	4.27	1.81	1.14	-2.91
ค่าเฉลี่ยในกลุ่มเดียวกัน	-1.91	-5.42	-12.23	-22.12
ความผันผวนกองทุน	5.33	6.12	8.34	14.10
ความผันผวนดัชนีชี้วัด	7.40	8.42	11.90	17.68
	3 ปี*	5 ปี*	10 ปี*	ตั้งแต่จัดตั้ง*
กองทุน	-1.81	7.59	6.26	1.45
ดัชนีชี้วัด	-9.54	1.97	4.77	2.39
ค่าเฉลี่ยในกลุ่มเดียวกัน	-22.47	-7.04	-1.23	-
ความผันผวนกองทุน	15.69	16.74	15.95	19.45
ความผันผวนดัชนีชี้วัด	18.56	18.16	16.44	18.39

หมายเหตุ : \* % ต่อปี

### ระดับความเสี่ยง



เสี่ยงสูง

ลงทุนในตราสารทุนเป็นหลักโดยเฉลี่ยในรอบปี ไม่น้อยกว่า 80% ของ NAV

### ข้อมูลกองทุนรวม

วันจดทะเบียนกองทุน	04 ธ.ค. 2550
วันเริ่มต้น class	ไม่มีการแบ่ง Class
นโยบายการจ่ายเงินปันผล	ไม่จ่าย
อายุกองทุน	ไม่กำหนด

### ผู้จัดการกองทุนรวม

วันเริ่มบริหารกองทุน	
น.ส. พรศจี วรสุทธิพิศิษฐ์	01 ก.พ. 2566
นาย วรณ ทรัพย์ทวีกุล	18 ก.ย. 2566

### ดัชนีชี้วัด

ดัชนี MSCI AC Golden Dragon Index ที่ปรับค่าให้อยู่ในสกุลเงินบาท โดยใช้อัตราแลกเปลี่ยนจาก Bloomberg ซึ่งดัชนีดังกล่าวเป็นดัชนีเปรียบเทียบของกองทุน United Greater China ซึ่งเป็นกองทุนหลัก (Master Fund) (100%)

### หมายเหตุ :

- กองทุนใช้ตัวชี้วัดดังกล่าว โดยมีวัตถุประสงค์เพื่อเปรียบเทียบระหว่างดัชนีชี้วัดและผลการดำเนินงานของกองทุนรวม

### คำเตือน

- การลงทุนในกองทุนรวมไม่ใช่การฝากเงิน
- ผลการดำเนินงานในอดีตของกองทุนรวม มิได้เป็นสิ่งยืนยันถึงผลการดำเนินงานในอนาคต

จัดอันดับกองทุน Morningstar



หนังสือชี้ชวนฉบับเต็ม



“ผู้ลงทุนสามารถศึกษาเครื่องมือบริหารความเสี่ยงด้านสภาพคล่องได้ในหนังสือชี้ชวนฉบับเต็ม”

www.uobam.co.th

## การซื้อหน่วยลงทุน

วันทำการซื้อ: ทุกวันทำการ

เวลาทำการ: 08:30 - 15:30 น.

การซื้อครั้งแรกขั้นต่ำ: ไม่กำหนด

การซื้อครั้งถัดไปขั้นต่ำ: ไม่กำหนด

## การขายคืนหน่วยลงทุน

วันทำการขายคืน: ทุกวันทำการ

เวลาทำการ: 08:30 - 14:00 น.

การขายคืนขั้นต่ำ: ไม่กำหนด

ยอดคงเหลือขั้นต่ำ: ไม่กำหนด

ระยะเวลาการรับเงินค่าขายคืน: T+5 วันทำการ

หลังจากวันทำการขายคืน

หมายเหตุ : ระยะเวลาการรับเงินค่าขายคืน ยังมิได้นับรวมวันหยุดทำการในต่างประเทศ

## ข้อมูลเชิงสถิติ

Maximum Drawdown	-30.42 %
Recovering Period	9 ปี
FX Hedging	0.00 %
Sharpe Ratio	-0.12
Alpha	7.74
Beta	0.60
อัตราส่วนหมุนเวียนการลงทุน	1.11 เท่า

## ค่าธรรมเนียมที่เรียกเก็บจากกองทุนรวม (% ต่อปีของ NAV)

ค่าธรรมเนียม	สูงสุดไม่เกิน	เก็บจริง
การจัดการ	1.6050	1.6050
รวมค่าใช้จ่าย	2.33046	1.7879

หมายเหตุ : บริษัทจัดการอาจพิจารณาเปลี่ยนแปลงค่าธรรมเนียมที่เรียกเก็บจริง เพื่อให้สอดคล้องกับกลยุทธ์หรือค่าใช้จ่ายในการบริหารจัดการ

## ค่าธรรมเนียมที่เรียกเก็บจากผู้ถือหน่วย (% ของมูลค่าซื้อขาย)

ค่าธรรมเนียม	สูงสุดไม่เกิน	เก็บจริง
การขาย	3.00	1.50
การรับซื้อคืน	1.00	ยกเว้น
การสับเปลี่ยนหน่วยลงทุนเข้า	3.00	1.50
การสับเปลี่ยนหน่วยลงทุนออก	1.00	ยกเว้น
การโอนหน่วย	10 บาท/500 หน่วย หรือเศษของ 500 หน่วย	10 บาท/500 หน่วย หรือเศษของ 500 หน่วย

หมายเหตุ :

- กรณีสับเปลี่ยนเข้า บลจ.จะไม่คิดค่าธรรมเนียมการขาย
- บริษัทจัดการอาจพิจารณาเปลี่ยนแปลงค่าธรรมเนียมที่เรียกเก็บจริงเพื่อให้สอดคล้องกับกลยุทธ์หรือค่าใช้จ่ายในการบริหารจัดการ

## สัดส่วนประเภททรัพย์สินที่ลงทุน

breakdown	% NAV
1. หน่วยลงทุนของกองทุนระหว่างประเทศ	98.43
2. อื่น ๆ	1.57

## ทรัพย์สินที่ลงทุน 5 อันดับแรก

holding	% NAV
1. หน่วยลงทุน : United Greater China Fund Class T SGD Acc	98.43

การลงทุนในกองทุนอื่นเกินกว่า 20% (กองในประเทศและกองต่างประเทศ)

ชื่อกอง : United Greater China Fund Class T SGD Acc

ISIN code : SGXZ53633806

Bloomberg code : UOBGRCT SP

## ข้อมูลความสัมพันธ์ระหว่างบริษัทจัดการและผู้จัดการกองทุนต่างประเทศ (Master Fund) และการเรียกเก็บค่าธรรมเนียมค่าใช้จ่าย

### 1. โครงสร้างการถือหุ้นระหว่างบริษัทจัดการและ UOBAMSG

ปัจจุบันบริษัทจัดการมี UOBAsset Management LTD. (Singapore) (“UOBAMSG”) เป็นผู้ถือหุ้นรายใหญ่มีส่วนการถือหุ้นร้อยละ 99.99 ของหุ้นทั้งหมดของบริษัทจัดการ โดยประธานเจ้าหน้าที่บริหารของ UOBAMSG เป็นหนึ่งในคณะกรรมการกรรมการของบริษัทจัดการซึ่งรับผิดชอบในการวางกลยุทธ์และกำกับดูแลการดำเนินธุรกิจโดยรวมของบริษัทจัดการแต่ไม่รวมถึงการบริหารจัดการประจำวัน (day-to-day operation) และการลงทุนของกองทุนภายใต้การบริหารจัดการของบริษัทจัดการ

### 2. รายละเอียดการเรียกเก็บค่าธรรมเนียมและค่าใช้จ่าย

กองทุนรวมลงทุนในหน่วยลงทุนของกองทุนต่างประเทศที่บริหารโดย UOBAMSG โดยมีการจ่ายค่าธรรมเนียมบริหารกองทุน (Management Fee) และค่าธรรมเนียมอื่นๆ เช่น ค่าธรรมเนียมผู้ดูแลผลประโยชน์ และค่าธรรมเนียมนายทะเบียน เป็นต้น ให้แก่กองทุนต่างประเทศตามมาตรฐานการปฏิบัติในอุตสาหกรรมหลักทรัพย์จัดการกองทุน โดยทั่วไปของการลงทุนของกองทุนรวมที่มีการลงทุนในต่างประเทศ และเป็นการดำเนินธุรกิจทางปกติที่ UOBAMSG ได้เรียกเก็บจากผู้ลงทุนอื่น ๆ ในประเภทเดียวกัน เป็นการทั่วไปตามรายละเอียดที่กำหนดในหนังสือชี้ชวนของกองทุนต่างประเทศ

บริษัทจัดการมีความเห็นว่า การลงทุนในกองทุนต่างประเทศ ไม่ได้ก่อให้เกิดความขัดแย้งทางผลประโยชน์ เนื่องจากกองทุนรวมของบริษัทจัดการได้รับสิทธิประโยชน์และมีหน้าที่ความรับผิดชอบตามข้อกำหนดและเงื่อนไขของกองทุนต่างประเทศ อยู่ในระดับมาตรฐานที่เทียบเท่าหรือไม่ด้อยกว่าสิทธิประโยชน์และหน้าที่ความรับผิดชอบที่กองทุนต่างประเทศของ UOBAMSG เสนอหรือเรียกเก็บจากผู้ลงทุนประเภทสถาบันรายอื่นๆ

#### คำอธิบาย

**Maximum Drawdown** : เปอร์เซ็นต์ผลขาดทุนสูงสุดของกองทุนรวมในระยะเวลา 5 ปี ย้อนหลัง (หรือตั้งแต่จัดตั้งกองทุนกรณีที่ยังไม่ครบ 5 ปี) โดยวัดจากระดับ NAV ต่อหน่วยที่จุดสูงสุด ไปจนถึงจุดต่ำสุดในช่วงที่ NAV ต่อหน่วยปรับตัวลง ค่า Maximum Drawdown เป็นข้อมูลที่จะช่วยให้ทราบถึงความเสี่ยงที่อาจขาดทุนจากการลงทุนในกองทุนรวม

**Recovering Period** : ระยะเวลาการฟื้นตัว เพื่อเป็นข้อมูลให้ผู้ลงทุนทราบถึงระยะเวลาดังกล่าวของการขาดทุนสูงสุดจนถึงระยะเวลาที่เงินลงทุนเริ่มต้นใช้ระยะเวลานานเท่าใด

**อัตราส่วนหมุนเวียนการลงทุน** : ความถี่ของการซื้อขายหลักทรัพย์ในพอร์ตกองทุนในช่วงเวลาใดช่วงหนึ่ง โดยคำนวณจากมูลค่าที่ต่ำกว่าระหว่างผลรวมของมูลค่าการซื้อขายหลักทรัพย์กับผลรวมของมูลค่าการขายหลักทรัพย์ของกองทุนรวมในรอบระยะเวลา 1 ปีหารด้วยมูลค่า NAV ของกองทุนรวมเฉลี่ยในรอบระยะเวลาเดียวกัน กองทุนรวมที่มีค่า portfolio turnover สูง บ่งชี้ถึงการซื้อขายหลักทรัพย์บ่อยครั้งของผู้จัดการกองทุนและทำให้มีต้นทุนการซื้อขายหลักทรัพย์ที่สูง จึงต้องพิจารณาเปรียบเทียบกับผลการดำเนินงานของกองทุนรวมเพื่อประเมินความคุ้มค่าของการซื้อขายหลักทรัพย์ดังกล่าว

**Sharpe Ratio** : อัตราส่วนระหว่างผลตอบแทนส่วนเพิ่มของกองทุนรวมเปรียบเทียบกับความเสี่ยงจากการลงทุน โดยคำนวณจากผลต่างระหว่างอัตราผลตอบแทนของกองทุนรวมกับอัตราผลตอบแทนที่ปราศจากความเสี่ยง (risk-free rate) เปรียบเทียบกับค่าเบี่ยงเบนมาตรฐาน (standard deviation) ของกองทุนรวม ค่า Sharpe Ratio สะท้อนถึงอัตราผลตอบแทนที่กองทุนรวมควรได้รับเพิ่มขึ้นเพื่อชดเชยกับความเสี่ยงที่กองทุนรวมรับมา โดยกองทุนรวมที่มีค่า Sharpe Ratio สูงกว่าจะเป็นกองทุนที่มีประสิทธิภาพในการบริหารจัดการลงทุนที่ดีกว่า เนื่องจากได้รับผลตอบแทนส่วนเพิ่มที่สูงกว่าภายใต้ระดับความเสี่ยงเดียวกัน

**Alpha** : ผลตอบแทนส่วนเกินของกองทุนรวมเมื่อเปรียบเทียบกับดัชนีชี้วัด (benchmark) โดยค่า Alpha ที่สูง หมายถึง กองทุนสามารถสร้างผลตอบแทนได้สูงกว่าดัชนีชี้วัด ซึ่งเป็นผลจากประสิทธิภาพของผู้จัดการกองทุนในการคัดเลือกหรือหาจังหวะเข้าลงทุนในหลักทรัพย์ได้อย่างเหมาะสม

**Beta** : ระดับและทิศทางการเปลี่ยนแปลงของอัตราผลตอบแทนของหลักทรัพย์ในพอร์ตการลงทุน โดยเปรียบเทียบกับอัตราการเปลี่ยนแปลงของตลาด Beta น้อยกว่า 1 แสดงว่าหลักทรัพย์ในพอร์ตการลงทุนมีการเปลี่ยนแปลงของอัตราผลตอบแทนน้อยกว่าการเปลี่ยนแปลงของอัตราผลตอบแทนของกลุ่มหลักทรัพย์ของตลาด Beta มากกว่า 1 แสดงว่า หลักทรัพย์ในพอร์ตการลงทุนมีการเปลี่ยนแปลงของอัตราผลตอบแทนมากกว่าการเปลี่ยนแปลงของอัตราผลตอบแทนของกลุ่มหลักทรัพย์ของตลาด

**Tracking Error** : เพื่อให้ทราบความผันผวนของส่วนต่างของผลตอบแทนเฉลี่ยของกองทุนรวมและผลตอบแทนของดัชนีชี้วัด ซึ่งสะท้อนให้เห็นถึงประสิทธิภาพในการเลียนแบบดัชนีชี้วัดของกองทุนรวมว่ามีการเบี่ยงเบนออกไปจากดัชนีชี้วัด มากน้อยเพียงใด เช่น หากกองทุนรวมมีค่า TE ต่ำ แสดงว่า อัตราผลตอบแทนของกองทุนมีการเบี่ยงเบนออกไปจากดัชนีชี้วัดในอัตราที่ต่ำ ดังนั้น กองทุนรวมนี้จึงมีประสิทธิภาพในการเลียนแบบดัชนีชี้วัด ในขณะที่กองทุนรวมที่มีค่า TE สูง แสดงว่าอัตราผลตอบแทนของกองทุนรวมมีการเบี่ยงเบนออกจากดัชนีชี้วัดในอัตราที่สูง ดังนั้น โอกาสที่ผลตอบแทนการลงทุนจะเป็นไปตามผลตอบแทนของ benchmark ก็จะลดน้อยลง เป็นต้น

**Yield to Maturity** : อัตราผลตอบแทนจากการลงทุนในตราสารหนี้โดยถือจนครบกำหนดอายุ ซึ่งคำนวณจากดอกเบี้ยที่จะได้รับในอนาคตตลอดอายุตราสารและเงินต้นที่จะได้รับคืนนำมาคิดเป็นมูลค่าปัจจุบัน โดยใช้ตัวอัตราผลตอบแทนของกองทุนรวมตราสารหนี้ คำนวณจากค่าเฉลี่ยถ่วงน้ำหนักของ Yield to Maturity ของตราสารหนี้แต่ละตัวที่กองทุนมีการลงทุน และเนื่องจาก Yield to Maturity มีหน่วยมาตรฐานเป็นเปอร์เซ็นต์ต่อปี จึงสามารถนำไปใช้เปรียบเทียบอัตราผลตอบแทนระหว่างกองทุนรวมตราสารหนี้ที่มีนโยบายถือครองตราสารหนี้จนครบกำหนดอายุและมีลักษณะการลงทุนที่ใกล้เคียงกันได้

บริษัทหลักทรัพย์จัดการกองทุน ยูโอบี (ประเทศไทย) จำกัด

ชั้น 23A, 25 อาคารเอเซียเซ็นเตอร์ เลขที่ 173/27-30, 31-33

ถนนสาทรใต้ แขวงทุ่งมหาเมฆ เขตสาทร กรุงเทพมหานคร 10120

โทรศัพท์ : 0-2786-2000

www.uobam.co.th