

Thai Cash Management Fund (TCMF-M)

TCMF

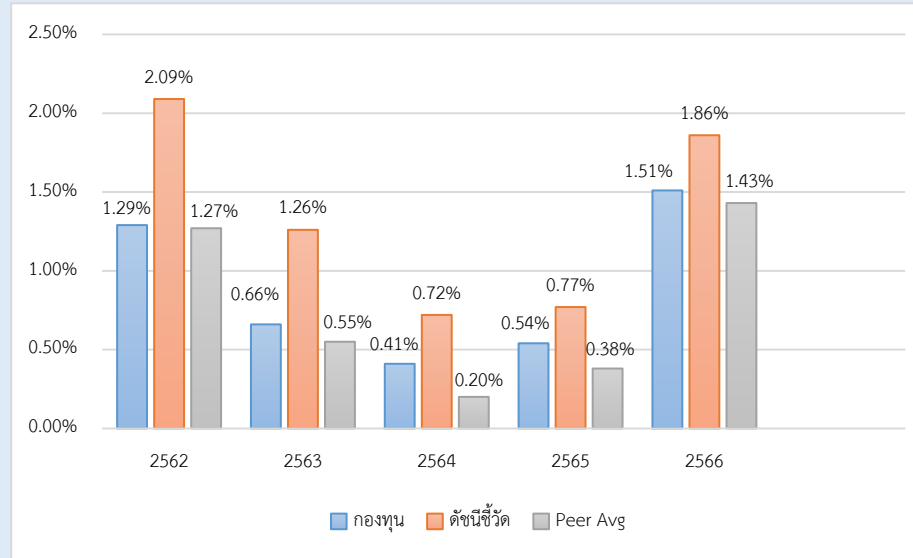
Fund Type / AIMC Category

- Fixed Income Fund
- Money Market Fund / Fund without Foreign Investment related Risks
- Money Market General

Investment Policy and Strategy

- The Fund will mainly invest in government bonds, and/or state enterprise bonds with high stability and liquidity.
- The fund aims to achieve higher performance than its benchmark. (active management)

Calendar Year Performance (% p.a.)



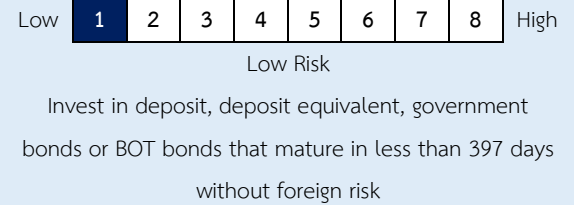
Fund Performance (%)

	YTD	3 Months	6 Months	1 Year*
Fund Return	0.36	0.51	0.99	1.72
Benchmark Return	0.44	0.60	1.22	2.15
Peer Average	0.34	0.49	0.96	1.65
Fund Standard Deviation	0.04	0.04	0.06	0.08
Benchmark Standard Deviation	0.04	0.05	0.08	0.10

	3 Years*	5 Years *	10 Years *	Since Inception *
Fund Return	0.91	0.91	1.17	1.94
Benchmark Return	1.24	1.37	1.30	1.67
Peer Average	0.78	0.80	1.04	-
Fund Standard Deviation	0.18	0.16	0.16	0.32
Benchmark Standard Deviation	0.22	0.21	0.16	0.25

Remark : * % p.a.

Risk Level



Fund Information

Registered Date	8 December 2000
Share Class Launch Date	8 December 2000
Dividend Policy	No dividend
Fund Duration	Indefinite

Fund Manager

Since	
Mr.Jaruwat Preepreamkul	8 December 2000
Ms.Chanisda Viranuvatti	1 June 2021

Benchmark 1:

- 1.Total Return of ThaiBMA Short-term Government Bond Index (50%)
- 2.ThaiBMA Commercial Paper Index with rating A- and above (50%)

Benchmark 2:

3 months fixed deposit rate limit 5 million baht averaged by BBL, SCB, KBANK after TAX. (100%)
(Details page 3)

Remark:

The Management Company uses such index as a benchmark for fund performance comparison.

Warning:

- Investment in Mutual Fund is not bank deposit.
- Past performance is not indicative of future results.

Prospectus



Investors should study
Liquidity Risk Management
Tools in the prospectus.

www.uobam.co.th

Subscription

Subscription date : Every business day
 Business hours : 08:30 a.m. - 03:30 p.m.
 Min. initial subscription : Indefinite
 Min. subsequent subscription : Indefinite

Redemption

Redemption date : Every business day
 Business hours : 08:30 a.m. - 03:00 p.m.
 Min. redemption : Indefinite
 Min. account balance : Indefinite
 Settlement period : T+1 is 1 working day
 from redemption order date

Statistical Data

Maximum Drawdown	-0.01 %
Recovering Period	-
Portfolio Turnover Ratio	1.42
Duration	1 Month 10 Days
Yield to Maturity	2.23

Fees charged to the Fund (% p.a. of NAV)

Fees	Max.	Actual
Management Fee	0.5136	0.1070
Total expenses	2.1400	0.1284

Remark :

- The Management Company may consider changing the actual fees charged to reflect strategy or administrative costs.
- All Fees include VAT, specific business taxes, and other taxes.

Top 5 Issuers

Issuer	% NAV
1. BANK OF THAILAND	69.47
2. United Overseas Bank (Thai) Public Company Limited	6.40
3. BANGKOK BANK PLC.	6.17
4. Krungthai Card Plc.	5.85
5. Krungthai Bank Plc.	5.49

Fees charged to unitholders (% of trading value)

Fees	Max.	Actual
Front-end Fee	None	None
Back-end Fee	None	None
Switching-in Fee	None	None
Switching-out Fee	None	None
Transfer Fee	50 Baht per 2,000 units or fraction of 2,000 units	50 Baht per 2,000 units or fraction of 2,000 units

Remark :

- In the case of transferring units, the maximum amount charged from the transferor must not exceed 25,000 baht.
- The Management Company may consider changing the actual fees charged to reflect strategy or administrative costs.
- All Fees include VAT, specific business taxes, and other taxes.

Credit Rating Breakdown (%)

	Thai	national	international
1. Gov bond/AAA	76.85	-	-
2. AA	14.61	-	-
3. A	1.93	-	-

Asset Allocation

breakdown	% NAV
1. Government Bond	69.47
2. Deposits, certificates of deposit, promissory notes Bills of exchange issued directly by private companies or Aval banks.	21.07
3. Deposits, certificates of deposit, promissory notes Bills of exchange issued by financial institutions	7.02
4. Debenture	2.25
5. Other Asset and Liability	0.19

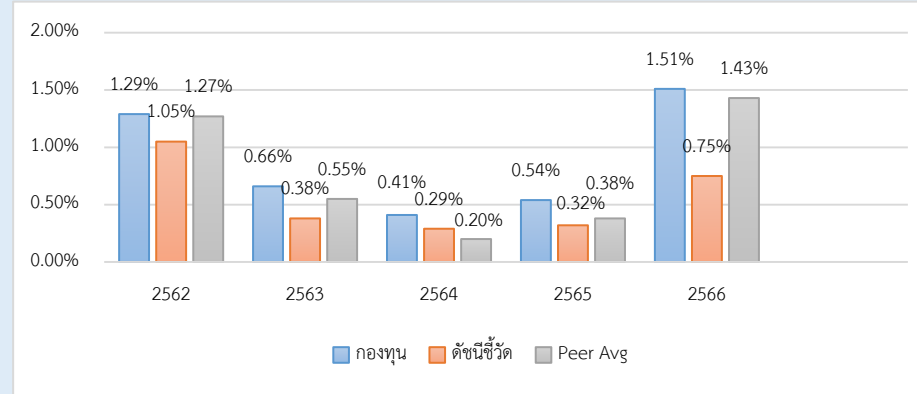
Top 5 Holdings

holding	% NAV
1. Treasury bill: BANK OF THAILAND CB24328A 28/03/2024	10.16
2. Treasury bill: BANK OF THAILAND CB24404B 04/04/2024	9.73
3. Treasury bill: BANK OF THAILAND CB24411A 11/04/2024	9.48
4. Treasury bill: BANK OF THAILAND CB24502A 02/05/2024	7.53
5. Treasury bill: BANK OF THAILAND CB24509B 09/05/2024	6.56

Other information

Benchmark 2: 3 months fixed deposit rate limit 5 million baht averaged by BBL, SCB, KBANK after TAX. (100%)

Calendar Year Performance (% p.a.)



Fund Performance (%)

	YTD	3 Months	6 Months	1 Year*
Fund Return	0.36	0.51	0.99	1.72
Benchmark Return	0.16	0.24	0.46	0.82
Peer Average	0.34	0.49	0.96	1.65
Fund Standard Deviation	0.04	0.04	0.06	0.08
Benchmark Standard Deviation	0.02	0.02	0.03	0.04
	3 ปี*	5 ปี*	10 ปี*	ตั้งแต่จัดตั้ง*
กองทุน	0.91	0.91	1.17	1.94
ดัชนีชี้วัด	0.49	0.56	0.77	1.44
ค่าเฉลี่ยในกลุ่มเดียวกัน	0.78	0.80	1.04	-
ความผันผวนกองทุน	0.18	0.16	0.16	0.32
ความผันผวนดัชนีชี้วัด	0.07	0.09	0.09	0.27

หมายเหตุ : * % ต่อปี

คำอธิบาย

Maximum Drawdown : เปรียบชั้นผลขาดทุนสูงสุดของกองทุนรวมในระยะเวลา 5 ปี ย้อนหลัง (หรือตั้งแต่จัดตั้งกองทุนกรณีที่ยังไม่ครบ 5 ปี) โดยวัดจากระดับ NAV ต่อหน่วยที่จุดสูงสุด ไปจนถึงจุดต่ำสุดในช่วงที่ NAV ต่อหน่วยปรับตัวลดลง ค่า Maximum Drawdown เป็นข้อมูลที่ช่วยให้นักลงทุนทราบถึงความเสี่ยงที่อาจขาดทุนจากการลงทุนในกองทุนรวม

Recovering Period : ระยะเวลาการฟื้นตัว เพื่อเป็นข้อมูลให้ผู้ลงทุนทราบถึงระยะเวลาดังแต่การขาดทุนสูงสุดจนถึงระยะเวลาที่ฟื้นกลับมาที่เงินลงทุนเริ่มต้นใช้ระยะเวลาสั้นเท่าใด

อัตราส่วนหมุนเวียนการลงทุน : ความถี่ของการซื้อขายหลักทรัพย์ในพอร์ตกองทุนในช่วงเวลาใดช่วงเวลานึง โดยคำนวณจากมูลค่าที่ต่ำกว่าระหว่างผลรวมของมูลค่าการซื้อขายหลักทรัพย์กับผลรวมของมูลค่าการซื้อขายหลักทรัพย์ของกองทุนรวมในรอบระยะเวลา 1 ปีหารด้วยมูลค่า NAV ของกองทุนรวมเฉลี่ยในรอบระยะเวลาเดียวกัน กองทุนรวมที่มีค่า portfolio turnover สูง บ่งชี้ถึงการซื้อขายหลักทรัพย์บ่อยครั้งของผู้จัดการกองทุนและทำให้มีต้นทุนการซื้อขายหลักทรัพย์ที่สูง จึงต้องพิจารณาเปรียบเทียบกับผลการดำเนินงานของกองทุนรวมเพื่อประเมินความคุ้มค่าของการซื้อขายหลักทรัพย์ดังกล่าว

Sharpe Ratio : อัตราส่วนระหว่างผลตอบแทนส่วนเพิ่มของกองทุนรวมเปรียบเทียบกับความเสี่ยงจากการลงทุน โดยคำนวณจากผลต่างระหว่างอัตราผลตอบแทนของกองทุนรวมกับอัตราผลตอบแทนที่ปราศจากความเสี่ยง (risk-free rate) หารด้วยเบี่ยงเบนมาตรฐาน (standard deviation) ของกองทุนรวม ค่า Sharpe Ratio สะท้อนถึงอัตราผลตอบแทนที่กองทุนรวมควรได้รับเพิ่มขึ้นเพื่อชดเชยกับความเสี่ยงที่กองทุนรวมรับมา โดยกองทุนรวมที่มีค่า Sharpe Ratio สูงกว่าจะเป็นกองทุนที่มีประสิทธิภาพในการบริหารจัดการลงทุนที่ดีกว่า เนื่องจากได้รับผลตอบแทนส่วนเพิ่มที่สูงกว่าภายใต้ระดับความเสี่ยงเดียวกัน

Alpha : ผลตอบแทนส่วนเพิ่มของกองทุนรวมเมื่อเปรียบเทียบกับดัชนีชี้วัด (benchmark) โดยค่า Alpha ที่สูง หมายถึง กองทุนสามารถสร้างผลตอบแทนได้สูงกว่าดัชนีชี้วัด ซึ่งเป็นผลจากประสิทธิภาพของผู้จัดการกองทุนในการคัดเลือกหรือหาจังหวะเข้าลงทุนในหลักทรัพย์ได้อย่างเหมาะสม

Beta : ระดับและทิศทางการเปลี่ยนแปลงของอัตราผลตอบแทนของหลักทรัพย์ในพอร์ตการลงทุน โดยเปรียบเทียบกับอัตราการเปลี่ยนแปลงของตลาด Beta น้อยกว่า 1 แสดงว่าหลักทรัพย์ในพอร์ตการลงทุนมีการเปลี่ยนแปลงของอัตราผลตอบแทนน้อยกว่าการเปลี่ยนแปลงของอัตราผลตอบแทนของกลุ่มหลักทรัพย์ของตลาด Beta มากกว่า 1 แสดงว่าหลักทรัพย์ในพอร์ตการลงทุนมีการเปลี่ยนแปลงของอัตราผลตอบแทนมากกว่าการเปลี่ยนแปลงของอัตราผลตอบแทนของกลุ่มหลักทรัพย์ของตลาด

Tracking Error : เพื่อให้พิจารณาความผันผวนของส่วนต่างของผลตอบแทนเฉลี่ยของกองทุนรวมและผลตอบแทนของดัชนีชี้วัด ซึ่งสะท้อนให้เห็นถึงประสิทธิภาพในการเลือกแบบดัชนีชี้วัดของกองทุนรวมว่ามีภาระเบี่ยงเบนออกไปจากดัชนีชี้วัด มากน้อยเพียงใด เช่น หากกองทุนรวมมีค่า TE ค่า แสดงว่า อัตราผลตอบแทนของกองทุนมีการเบี่ยงเบนออกไปจากดัชนีชี้วัดในอัตราที่ต่ำ ดังนั้น กองทุนรวมนี้จึงมีประสิทธิภาพในการเลือกแบบดัชนีชี้วัด ในขณะที่ยังคงมีค่า TE สูง แสดงว่าอัตราผลตอบแทนของกองทุนรวมมีการเบี่ยงเบนออกจากดัชนีชี้วัดในอัตราที่สูง ดังนั้น โอกาสที่ผลตอบแทนการลงทุนจะเป็นไปตามผลตอบแทนของ benchmark ก็จะมีลดน้อยลง เป็นต้น

Yield to Maturity : อัตราผลตอบแทนจากการลงทุนในตราสารหนี้โดยถือจนครบกำหนดอายุ ซึ่งคำนวณจากดอกเบี้ยที่จะได้รับในอนาคตต่ออายุตราสารและเงินต้นที่จะได้รับคืนนำมาคิดลดเป็นมูลค่าปัจจุบัน โดยใช้ใช้อัตราผลตอบแทนของกองทุนรวมตราสารหนี้ คำนวณจากค่าเฉลี่ยถ่วงน้ำหนักของ Yield to Maturity ของตราสารหนี้แต่ละตัวที่กองทุนมีการลงทุน และเนื่องจาก Yield to Maturity มีน้ำหนักมาตรฐานเป็นร้อยละหนึ่งต่อปี จึงสามารถนำไปใช้เปรียบเทียบกับอัตราผลตอบแทนระหว่างกองทุนรวมตราสารหนี้ที่มีนโยบายถือครองตราสารหนี้จนครบกำหนดอายุและมีลักษณะการลงทุนที่ใกล้เคียงกันได้