

กองทุนเปิด ไทย แคช แมเนจเม้นท์ (TCMF-M)

หน่วยลงทุนชนิดเพื่อผู้ลงทุนทั่วไป

TCMF

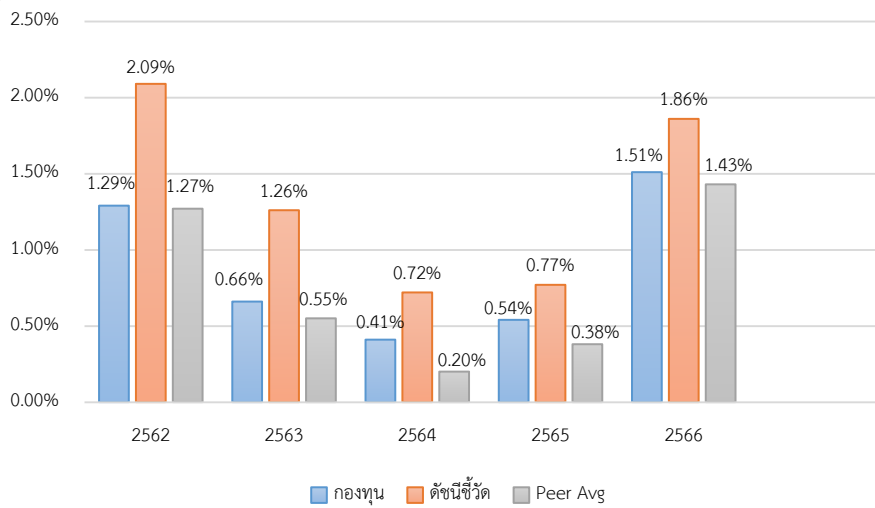
ประเภทกองทุนรวม / กลุ่มกองทุนรวม

- กองทุนรวมตราสารหนี้
- Money Market Fund / กองทุนที่ลงทุนแบบไม่มีความเสี่ยงต่างประเทศ
- กลุ่ม Money Market General

นโยบายและกลยุทธ์การลงทุน

- ลงทุนในตราสารแห่งหนึ่งทั้งภาครัฐ และ/หรือภาครัฐวิสาหกิจ ที่มีความมั่นคงและมีสภาพคล่องสูงเป็นหลัก
- มุ่งหวังให้ผลประกอบการสูงกว่าดัชนีชี้วัด (active management)

ผลการดำเนินงานและดัชนีชี้วัดย้อนหลัง 5 ปีปฏิทิน



ผลการดำเนินงานย้อนหลังแบบปีกลุ่ม (%)

	YTD	3 เดือน	6 เดือน	1 ปี*
กองทุน	0.19	0.51	0.97	1.64
ดัชนีชี้วัด	0.23	0.63	1.18	2.06
ค่าเฉลี่ยในกลุ่มเดียวกัน	0.18	0.50	0.94	1.56
ความผันผวนกองทุน	0.03	0.04	0.06	0.07
ความผันผวนดัชนีชี้วัด	0.03	0.05	0.08	0.10
	3 ปี*	5 ปี*	10 ปี*	ตั้งแต่จัดตั้ง*
กองทุน	0.87	0.90	1.17	1.93
ดัชนีชี้วัด	1.18	1.36	1.29	1.66
ค่าเฉลี่ยในกลุ่มเดียวกัน	0.73	0.79	1.04	-
ความผันผวนกองทุน	0.17	0.15	0.16	0.32
ความผันผวนดัชนีชี้วัด	0.21	0.21	0.16	0.25

หมายเหตุ : * % ต่อปี

ระดับความเสี่ยง

ต่ำ	1	2	3	4	5	6	7	8	สูง
-----	---	---	---	---	---	---	---	---	-----

เสี่ยงต่ำ

ลงทุนในเงินฝาก ตราสารเทียบเท่าเงินฝาก พันธบัตรรัฐบาล หรือ พันธบัตร ธพท. ซึ่งมีอายุไม่เกิน 397 วัน โดยไม่มีความเสี่ยงต่างประเทศ

ข้อมูลกองทุนรวม

วันจดทะเบียนกองทุน	08 ธ.ค. 2543
วันเริ่มต้น class	08 ธ.ค. 2543
นโยบายการจ่ายเงินปันผล	ไม่จ่าย
อายุกองทุน	ไม่กำหนด

ผู้จัดการกองทุนรวม

นาย จารวัตร ปรีดีเปรมกุล	08 ธ.ค. 2543
น.ส. ชนิษฐา วีรานูวัตต์	01 มิ.ย. 2564

ดัชนีชี้วัด 1

1. ดัชนีตราสารหนี้ภาคเอกชนระยะสั้น (ThaiBMA Commercial Paper Index) ที่มีอันดับความน่าเชื่อถือของผู้ออกตราสารอยู่ในระดับ A- ขึ้นไป ของสมาคมตลาดตราสารหนี้ไทย (50%)
2. ผลตอบแทนรวมของดัชนีพันธบัตรรัฐบาลระยะสั้นของสมาคมตลาดตราสารหนี้ไทย (50%)

ดัชนีชี้วัด 2

อัตราดอกเบี้ยเงินฝากประจำ 3 เดือนวงเงินน้อยกว่า 5 ล้านบาท เฉลี่ยของ 3 ธนาคารพาณิชย์ขนาดใหญ่ ได้แก่ ธนาคารกรุงเทพ, ธนาคารกสิกรไทย และธนาคารไทยพาณิชย์ หลังหักภาษี (100%) (รายละเอียดหน้า 3)

หมายเหตุ :

- กองทุนใช้ตัวชี้วัดดังกล่าว โดยมีวัตถุประสงค์เพื่อเปรียบเทียบระหว่างดัชนีชี้วัดและผลการดำเนินงานของกองทุนรวม

คำเตือน

- การลงทุนในกองทุนรวมไม่ใช่การฝากเงิน
- ผลการดำเนินงานในอดีตของกองทุนรวม มิได้เป็นสิ่งยืนยันถึงผลการดำเนินงานในอนาคต

หนังสือชี้ชวนฉบับเต็ม



“ผู้ลงทุนสามารถศึกษาเครื่องมือบริหารความเสี่ยงด้านสภาพคล่องได้ในหนังสือชี้ชวนฉบับเต็ม”

การซื้อหน่วยลงทุน

วันทำการซื้อ: ทุกวันทำการ

เวลาทำการ: 08:30 - 15:30 น.

การซื้อครั้งแรกขั้นต่ำ: ไม่กำหนด

การซื้อครั้งถัดไปขั้นต่ำ: ไม่กำหนด

การขายคืนหน่วยลงทุน

วันทำการขายคืน: ทุกวันทำการ

เวลาทำการ: 08:30 - 15:00 น.

การขายคืนขั้นต่ำ: ไม่กำหนด

ยอดคงเหลือขั้นต่ำ: ไม่กำหนด

ระยะเวลาการรับเงินค่าขายคืน: T+1 วันทำการ

หลังจากวันทำการขายคืน

ข้อมูลเชิงสถิติ

Maximum Drawdown	-0.01 %
Recovering Period	-
อัตราส่วนหมุนเวียนการลงทุน	1.58 เท่า
อายุเฉลี่ยของตราสารหนี้	1 เดือน 4 วัน
Yield to Maturity	2.22

ค่าธรรมเนียมที่เรียกเก็บจากกองทุนรวม (% ต่อปีของ NAV)

ค่าธรรมเนียม	สูงสุดไม่เกิน	เก็บจริง
การจัดการ	0.5136	0.1070
รวมค่าใช้จ่าย	2.1400	0.1284

หมายเหตุ : บริษัทจัดการอาจพิจารณาเปลี่ยนแปลงค่าธรรมเนียมที่เรียกเก็บจริงเพื่อให้สอดคล้องกับกลยุทธ์หรือค่าใช้จ่ายในการบริหารจัดการ

ผู้ออกตราสาร 5 อันดับแรก

ผู้ออกตราสาร	% NAV
1. ธนาคารแห่งประเทศไทย	72.93
2. ธนาคารกรุงไทย จำกัด (มหาชน)	6.97
3. ธนาคารกรุงเทพ จำกัด (มหาชน)	6.18
4. ธนาคารทหารไทยธนชาติ จำกัด (มหาชน)	6.17
5. ธนาคารอาคารสงเคราะห์	2.65

ค่าธรรมเนียมที่เรียกเก็บจากผู้ถือหน่วย (% ของมูลค่าซื้อขาย)

ค่าธรรมเนียม	สูงสุดไม่เกิน	เก็บจริง
การขาย	ไม่มี	ไม่มี
การรับซื้อคืน	ไม่มี	ไม่มี
การสับเปลี่ยนหน่วยลงทุนเข้า	ไม่มี	ไม่มี
การสับเปลี่ยนหน่วยลงทุนออก	ไม่มี	ไม่มี
การโอนหน่วย	50 บาท / 2,000 หน่วย หรือเศษของ 2,000 หน่วย	50 บาท / 2,000 หน่วย หรือเศษของ 2,000 หน่วย

หมายเหตุ :

- กรณีโอนหน่วย จำนวนเงินสูงสุดที่เรียกเก็บจากผู้โอนจะต้องไม่เกิน 25,000 บาท
- บริษัทจัดการอาจพิจารณาเปลี่ยนแปลงค่าธรรมเนียมที่เรียกเก็บจริงเพื่อให้สอดคล้องกับกลยุทธ์หรือค่าใช้จ่ายในการบริหารจัดการ

การจัดสรรการลงทุนตามอันดับความน่าเชื่อถือ (%)

	ในประเทศ	national	international
1. Gov bond/AAA	88.21	-	-
2. AA	9.54	-	-
3. A	1.04	-	-

สัดส่วนประเภททรัพย์สินที่ลงทุน

breakdown	% NAV
1. พันธบัตรรัฐบาลและที่มีรัฐบาลค้ำประกัน	72.93
2. เงินฝาก บัตรเงินฝาก ตั๋วสัญญาใช้เงิน ตั๋วแลกเงินที่บริษัทเอกชนออกตรงหรือธนาคารอาวัล	17.47
3. หุ้นกู้	5.76
4. เงินฝาก บัตรเงินฝาก ตั๋วสัญญาใช้เงิน ตั๋วแลกเงินที่ออกโดยสถาบันการเงิน	3.87
5. สินทรัพย์อื่น (รายการค้างรับ/ค้างจ่าย)	-0.03

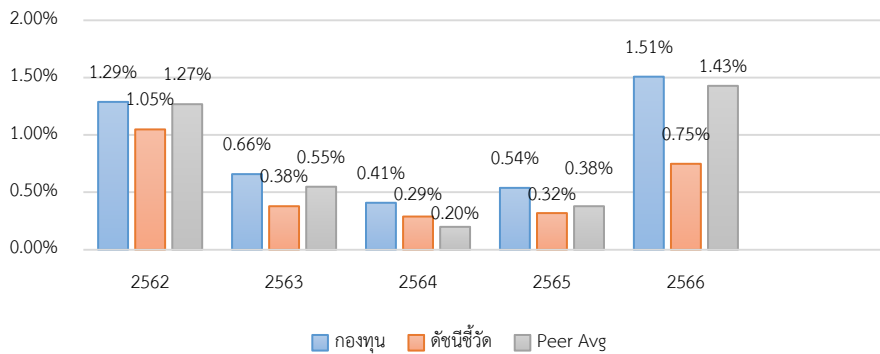
ทรัพย์สินที่ลงทุน 5 อันดับแรก

holding	% NAV
1. ตั๋วเงินคลัง : ธนาคารแห่งประเทศไทย CB24201A 01/02/2024	14.86
2. ตั๋วเงินคลัง : ธนาคารแห่งประเทศไทย CB24328A 28/03/2024	10.90
3. ตั๋วเงินคลัง : ธนาคารแห่งประเทศไทย CB24404B 04/04/2024	10.44
4. ตั๋วเงินคลัง : ธนาคารแห่งประเทศไทย CB24411A 11/04/2024	10.17
5. ตั๋วเงินคลัง : ธนาคารแห่งประเทศไทย CB24208B 08/02/2024	6.60

ข้อมูลอื่นๆ

ดัชนีชี้วัด 2 : อัตราดอกเบี้ยเงินฝากประจำ 3 เดือนวงเงินน้อยกว่า 5 ล้านบาทเฉลี่ยของ 3 ธนาคารพาณิชย์ขนาดใหญ่ ได้แก่ธนาคารกรุงเทพ, ธนาคารกสิกรไทย และธนาคารไทยพาณิชย์ หลังหักภาษี

ผลการดำเนินงานและดัชนีชี้วัดย้อนหลัง 5 ปีปฏิทิน



ผลการดำเนินงานย้อนหลังแบบปักหมุด (%)

	YTD	3 เดือน	6 เดือน	1 ปี*
กองทุน	0.19	0.51	0.97	1.64
ดัชนีชี้วัด	0.09	0.24	0.45	0.79
ค่าเฉลี่ยในกลุ่มเดียวกัน	0.18	0.50	0.94	1.56
ความผันผวนกองทุน	0.03	0.04	0.06	0.07
ความผันผวนดัชนีชี้วัด	0.01	0.02	0.03	0.03
	3 ปี*	5 ปี*	10 ปี*	ตั้งแต่จัดตั้ง*
กองทุน	0.87	0.90	1.17	1.93
ดัชนีชี้วัด	0.48	0.56	0.77	1.44
ค่าเฉลี่ยในกลุ่มเดียวกัน	0.73	0.79	1.04	-
ความผันผวนกองทุน	0.17	0.15	0.16	0.32
ความผันผวนดัชนีชี้วัด	0.07	0.09	0.09	0.27

หมายเหตุ : * % ต่อปี

คำอธิบาย

Maximum Drawdown : เปอร์เซ็นต์ผลขาดทุนสูงสุดของกองทุนรวมในระยะเวลา 5 ปี ย้อนหลัง (หรือตั้งแต่จัดตั้งกองทุนกรณีที่ยังไม่ครบ 5 ปี) โดยวัดจากระดับ NAV ต่อหน่วยที่จุดสูงสุด ไปจนถึงจุดต่ำสุดในช่วงที่ NAV ต่อหน่วยปรับตัวลดลง ค่า Maximum

Drawdown เป็นข้อมูลที่ช่วยให้ทราบถึงความเสี่ยงที่อาจขาดทุนจากการลงทุนในกองทุนรวม

Recovering Period : ระยะเวลาการฟื้นตัว เพื่อเป็นข้อมูลให้ผู้ลงทุนทราบถึงระยะเวลาดังแต่การขาดทุนสูงสุดจนถึงระยะเวลาที่เงินทุนเริ่มต้นใช้ระยะเวลาเท่าใด

อัตราส่วนหมุนเวียนการลงทุน : ความถี่ของการซื้อขายหลักทรัพย์ในพอร์ตการลงทุนในช่วงเวลาใดช่วงหนึ่ง โดยคำนวณจากมูลค่าที่ต่ำกว่าระหว่างผลรวมของมูลค่าการซื้อขายหลักทรัพย์กับผลรวมของมูลค่าการขายหลักทรัพย์ของกองทุนรวมในรอบระยะเวลา 1 ปีหารด้วยมูลค่า NAV ของกองทุนรวมเฉลี่ยในรอบระยะเวลาเดียวกัน กองทุนรวมที่มีค่า portfolio turnover สูง บ่งชี้ถึงการซื้อขายหลักทรัพย์บ่อยครั้งของผู้จัดการกองทุนและทำให้มีต้นทุนการถือครองหลักทรัพย์ที่สูง จึงต้องพิจารณาเปรียบเทียบกับผลการดำเนินงานของกองทุนรวมเพื่อประเมินความคุ้มค่าของการซื้อขายหลักทรัพย์ดังกล่าว

Sharpe Ratio : อัตราส่วนระหว่างผลตอบแทนส่วนเพิ่มของกองทุนรวมเปรียบเทียบกับความเสี่ยงจากการลงทุน โดยคำนวณจากผลต่างระหว่างอัตราผลตอบแทนของกองทุนรวมกับอัตราผลตอบแทนปราศจากความเสี่ยง (risk-free rate) เปรียบเทียบกับค่าเบี่ยงเบนมาตรฐาน (standard deviation) ของกองทุนรวม ค่า Sharpe Ratio สะท้อนถึงอัตราผลตอบแทนที่กองทุนรวมควรได้รับเพิ่มขึ้นเพื่อชดเชยกับความเสี่ยงที่กองทุนรวมรับมา โดยกองทุนรวมที่มีค่า Sharpe Ratio สูงกว่าจะเป็นกองทุนที่มีประสิทธิภาพในการบริหารจัดการลงทุนที่ดีกว่า เนื่องจากได้รับผลตอบแทนส่วนเพิ่มที่สูงกว่าภายใต้ระดับความเสี่ยงเดียวกัน

Alpha : ผลตอบแทนส่วนเกินของกองทุนรวมเมื่อเปรียบเทียบกับดัชนีชี้วัด (benchmark) โดยค่า Alpha ที่สูง หมายถึง กองทุนสามารถสร้างผลตอบแทนได้สูงกว่าดัชนีชี้วัด ซึ่งเป็นผลจากประสิทธิภาพของผู้จัดการกองทุนในการคัดเลือกหรือหาจังหวะการลงทุนในหลักทรัพย์ได้อย่างเหมาะสม

Beta : ระดับและทิศทางการเปลี่ยนแปลงของอัตราผลตอบแทนของหลักทรัพย์ในพอร์ตการลงทุน โดยเปรียบเทียบกับอัตราเปลี่ยนแปลงของตลาด Beta น้อยกว่า 1 แสดงว่าหลักทรัพย์ในพอร์ตการลงทุนมีการเปลี่ยนแปลงของอัตราผลตอบแทนน้อยกว่าการเปลี่ยนแปลงของอัตราผลตอบแทนของกลุ่มหลักทรัพย์ของตลาด

Tracking Error : เพื่อให้เห็นถึงความผันผวนของส่วนต่างของผลตอบแทนเฉลี่ยของกองทุนรวมและผลตอบแทนของดัชนีชี้วัด ซึ่งสะท้อนให้เห็นถึงประสิทธิภาพในการเลือกแบบดัชนีชี้วัดของกองทุนรวมว่ามีภาระเบี่ยงเบนออกไปจากดัชนีชี้วัด มากน้อยเพียงใด เช่น หากกองทุนรวมมีค่า TE ต่ำ แสดงว่า อัตราผลตอบแทนของกองทุนมีการเบี่ยงเบนออกไปจากดัชนีชี้วัดในอัตราที่ต่ำ ดังนั้น กองทุนรวมนี้จึงมีประสิทธิภาพในการเลือกแบบดัชนีชี้วัด ในขณะที่ยังคงมีค่า TE สูง แสดงว่าอัตราผลตอบแทนของกองทุนรวมมีการเบี่ยงเบนออกจากดัชนีชี้วัดในอัตราที่สูง ดังนั้น โอกาสที่ผลตอบแทนการลงทุนจะเป็นไปตามผลตอบแทนของ benchmark ก็ลดน้อยลง เป็นต้น

Yield to Maturity : อัตราผลตอบแทนจากการลงทุนในตราสารหนี้โดยถือจนครบกำหนดอายุ ซึ่งคำนวณจากดอกเบี้ยที่จะได้รับในอนาคตตลอดอายุตราสารและเงินต้นที่จะได้รับคืนนำมาคิดลดเป็นมูลค่าปัจจุบัน โดยใช้วิธีอัตราผลตอบแทนของกองทุนรวมตราสารหนี้ คำนวณจากค่าเฉลี่ยถ่วงน้ำหนักของ Yield to Maturity ของตราสารหนี้แต่ละตัวที่กองทุนมีการลงทุน และเนื่องจาก Yield to Maturity มีหน่วยมาตรฐานเป็นเปอร์เซ็นต์ต่อปี จึงสามารถนำไปใช้เปรียบเทียบกับอัตราผลตอบแทนระหว่างกองทุนรวมตราสารหนี้ที่มีนโยบายถือครองตราสารหนี้จนครบกำหนดอายุและมีลักษณะการลงทุนที่ใกล้เคียงกันได้