

กองทุนเปิด ยูโอบี สมาร์ท เอเชีย (UOBSA)

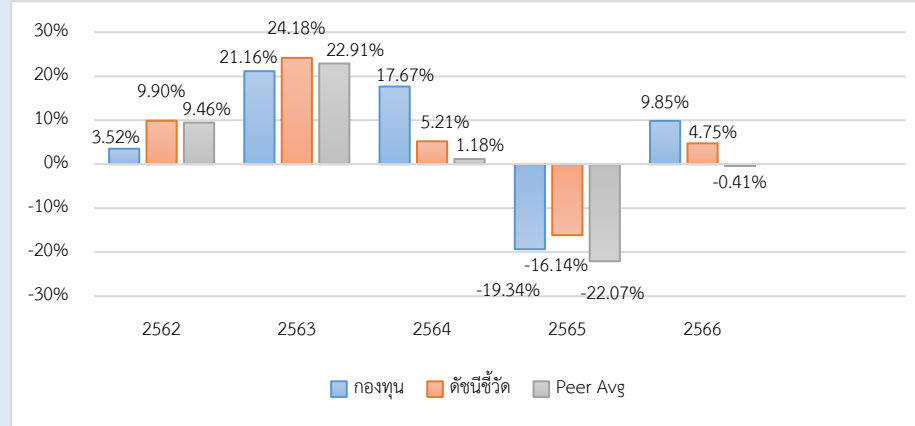
ประเภทกองทุนรวม / กลุ่มกองทุนรวม

- กองทุนรวมตราสารทุน
- Feeder Fund / กองทุนที่เน้นลงทุนแบบมีความเสี่ยงต่างประเทศ
- กลุ่ม Asia Pacific Ex Japan

นโยบายและกลยุทธ์การลงทุน

- ลงทุนในหน่วยลงทุนของกองทุน United Asia Fund
- กองทุนหลักจัดตั้งและบริหารจัดการโดย UOB Asset Management (Singapore)
- มุ่งหวังให้ผลประโยชน์เคลื่อนไหวตามกองทุนหลัก โดยกองทุนหลักใช้กลยุทธ์การบริหารกองทุนเชิงรุก (active management)

ผลการดำเนินงานและดัชนีชี้วัดย้อนหลัง 5 ปีปฏิทิน

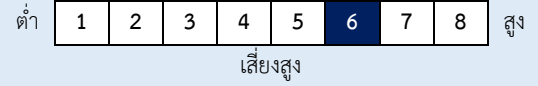


ผลการดำเนินงานย้อนหลังแบบปักหมุด (%)

	YTD	3 เดือน	6 เดือน	1 ปี*
กองทุน	4.39	7.41	1.87	11.69
ดัชนีชี้วัด	-1.75	3.23	-5.14	-0.40
ค่าเฉลี่ยในกลุ่มเดียวกัน	-3.94	3.67	-9.02	-9.81
ความผันผวนกองทุน	3.38	5.22	7.94	12.62
ความผันผวนดัชนีชี้วัด	4.03	6.42	9.48	13.34
	3 ปี*	5 ปี*	10 ปี*	ตั้งแต่จัดตั้ง*
กองทุน	1.66	5.84	3.19	0.43
ดัชนีชี้วัด	-4.45	3.68	4.49	3.98
ค่าเฉลี่ยในกลุ่มเดียวกัน	-9.57	0.12	2.31	-
ความผันผวนกองทุน	14.43	15.14	13.95	18.06
ความผันผวนดัชนีชี้วัด	12.77	14.36	13.48	17.50

หมายเหตุ : * % ต่อปี

ระดับความเสี่ยง



ลงทุนในตราสารทุนเป็นหลักโดยเฉลี่ยในรอบปี
ไม่น้อยกว่า 80% ของ NAV

ข้อมูลกองทุนรวม

วันจดทะเบียนกองทุน	16 ก.ค. 2550
วันเริ่มต้น class	ไม่มีการแบ่ง Class
นโยบายการจ่ายเงินปันผล	ไม่จ่าย
อายุกองทุน	ไม่กำหนด

ผู้จัดการกองทุนรวม

นาย กาย ศิริพรรณพร	15 พ.ค. 2565
นาย ธนพัฒน์ สุริโยตร	15 มิ.ย. 2565

ดัชนีชี้วัด

MSCI AC Asia (ex Japan) net TR USD ปรับค่าให้อยู่ในสกุลเงินบาท ซึ่งดัชนีดังกล่าวเป็นดัชนีเปรียบเทียบกับกองทุน United Asia Fund ซึ่งเป็นกองทุนหลัก (Master Fund) (100%)

หมายเหตุ :

- กองทุนใช้ตัวชี้วัดดังกล่าว โดยมีวัตถุประสงค์เพื่อเปรียบเทียบระหว่างดัชนีชี้วัดและผลการดำเนินงานของกองทุนรวม

คำเตือน

- การลงทุนในกองทุนรวมไม่ใช่การฝากเงิน
- ผลการดำเนินงานในอดีตของกองทุนรวม มิได้เป็นสิ่งยืนยันถึงผลการดำเนินงานในอนาคต

จัดอันดับกองทุน Morningstar **★★★★**

หนังสือชี้ชวนฉบับเต็ม



“ผู้ลงทุนสามารถศึกษาเครื่องมือบริหารความเสี่ยงด้านสภาพคล่องได้ในหนังสือชี้ชวนฉบับเต็ม”

www.uobam.co.th

การซื้อหน่วยลงทุน

วันทำการซื้อ: ทุกวันทำการ

เวลาทำการ: 08:30 - 15:30 น.

การซื้อครั้งแรกขั้นต่ำ: ไม่กำหนด

การซื้อครั้งถัดไปขั้นต่ำ: ไม่กำหนด

หมายเหตุ : ระยะเวลาการรับเงินค่าขายคืน ยังมีได้นับรวมวันหยุดทำการในต่างประเทศ

การขายคืนหน่วยลงทุน

วันทำการขายคืน: ทุกวันทำการ

เวลาทำการ: 08:30 - 14:00 น.

การขายคืนขั้นต่ำ: ไม่กำหนด

ยอดคงเหลือขั้นต่ำ: ไม่กำหนด

ระยะเวลาการรับเงินค่าขายคืน: T+5 วันทำการ

หลังจากวันทำการขายคืน

ข้อมูลเชิงสถิติ

Maximum Drawdown	-31.39 %
Recovering Period	12 ปี 8 เดือน
FX Hedging	0.00 %
Sharpe Ratio	0.12
Alpha	6.11
Beta	0.68
อัตราส่วนหมุนเวียนการลงทุน	- เท่า

ค่าธรรมเนียมที่เรียกเก็บจากกองทุนรวม (% ต่อปีของ NAV)

ค่าธรรมเนียม	สูงสุดไม่เกิน	เก็บจริง
การจัดการ	1.6050	1.6050
รวมค่าใช้จ่าย	2.33046	1.8276

ค่าตอบแทนที่ได้รับจากบริษัทจัดการต่างประเทศ (Rebate fee)=0.8881 %ของ NAV

หมายเหตุ : บริษัทจัดการอาจพิจารณาเปลี่ยนแปลงค่าธรรมเนียมที่เรียกเก็บจริง เพื่อให้สอดคล้องกับกลยุทธ์หรือค่าใช้จ่ายในการบริหารจัดการ

ค่าธรรมเนียมที่เรียกเก็บจากผู้ถือหน่วย (% ของมูลค่าซื้อขาย)

ค่าธรรมเนียม	สูงสุดไม่เกิน	เก็บจริง
การขาย	3.00	1.50
การรับซื้อคืน	1.00	ยกเว้น
การสับเปลี่ยนหน่วยลงทุนเข้า	3.00	1.50
การสับเปลี่ยนหน่วยลงทุนออก	1.00	ยกเว้น
การโอนหน่วย	10 บาท/500 หน่วย หรือเศษของ 500 หน่วย	10 บาท/500 หน่วย หรือเศษของ 500 หน่วย

หมายเหตุ :

- กรณีสับเปลี่ยนเข้า บลจ.จะไม่คิดค่าธรรมเนียมการขาย
- บริษัทจัดการอาจพิจารณาเปลี่ยนแปลงค่าธรรมเนียมที่เรียกเก็บจริงเพื่อให้สอดคล้องกับกลยุทธ์หรือค่าใช้จ่ายในการบริหารจัดการ
- บริษัทจัดการอาจคิดค่าธรรมเนียมที่เรียกเก็บจากผู้ถือหน่วยกับผู้สั่งซื้อหรือผู้ถือหน่วยลงทุน แต่ละกลุ่มหรือแต่ละคนไม่เท่ากันได้

สัดส่วนประเภททรัพย์สินที่ลงทุน

breakdown	% NAV
1. หน่วยลงทุนของกองทุนระหว่างประเทศ	97.97
2. อื่น ๆ	1.11
3. เงินฝากและตราสารหนี้ที่ออกโดยสถาบันการเงิน	0.92

ทรัพย์สินที่ลงทุน 5 อันดับแรก

holding	% NAV
1. หน่วยลงทุน : United Asia Fund (SG9999001051)	97.97
2. เงินฝากออมทรัพย์ : ธนาคารยูโอบี จำกัด (มหาชน)	0.92

การลงทุนในกองทุนอื่นเกินกว่า 20% (กองทุนในประเทศและกองทุนต่างประเทศ)

ชื่อกอง : United Asia Fund (SG9999001051)

ISIN code : SG9999001051

Bloomberg code : UOBUAFI SP

ข้อมูลความสัมพันธ์ระหว่างบริษัทจัดการและผู้จัดการกองทุนต่างประเทศ (Master Fund) และการเรียกเก็บค่าธรรมเนียมค่าใช้จ่าย

1. โครงสร้างการถือหุ้นระหว่างบริษัทจัดการและ UOBAMSG

ปัจจุบันบริษัทจัดการมี UOBAsset Management LTD. (Singapore) (“UOBAMSG”) เป็นผู้ถือหุ้นรายใหญ่มีสัดส่วนการถือหุ้นร้อยละ 99.99 ของหุ้นทั้งหมดของบริษัทจัดการ โดยประธานเจ้าหน้าที่บริหารของ UOBAMSG เป็นหนึ่งในคณะกรรมการกรรมการของบริษัทจัดการซึ่งรับผิดชอบในการวางกลยุทธ์และกำกับดูแลการดำเนินธุรกิจโดยรวมของบริษัทจัดการแต่ไม่รวมถึงการบริหารจัดการประจำวัน (day-to-day operation) และการลงทุนของกองทุนภายใต้การบริหารจัดการของบริษัทจัดการ

2. รายละเอียดการเรียกเก็บค่าธรรมเนียมและค่าใช้จ่าย

กองทุนรวมลงทุนในหน่วยลงทุนของกองทุนต่างประเทศที่บริหารโดย UOBAMSG โดยมีการจ่ายค่าธรรมเนียมบริหารกองทุน (Management Fee) และค่าธรรมเนียมอื่นๆ เช่น ค่าธรรมเนียมผู้ดูแลผลประโยชน์ และค่าธรรมเนียมนายทะเบียน เป็นต้น ให้แก่กองทุนต่างประเทศตามมาตรฐานการปฏิบัติในอุตสาหกรรมหลักทรัพย์จัดการกองทุน โดยทั่วไปของการลงทุนของกองทุนรวมที่มีการลงทุนในต่างประเทศ และเป็นการดำเนินธุรกิจในทางปกติที่ UOBAMSG ได้เรียกเก็บจากผู้ลงทุนอื่น ๆ ในประเภทเดียวกัน เป็นการทั่วไปตามรายละเอียดที่กำหนดในหนังสือชี้ชวนของกองทุนต่างประเทศ

บริษัทจัดการมีความเห็นว่า การลงทุนในกองทุนต่างประเทศ ไม่ได้ก่อให้เกิดความขัดแย้งทางผลประโยชน์ เนื่องจากกองทุนรวมของบริษัทจัดการได้รับสิทธิประโยชน์และมิหน้าที่ความรับผิดชอบตามข้อกำหนดและเงื่อนไขของกองทุนต่างประเทศ อยู่ในระดับมาตรฐานที่เทียบเท่าหรือไม่ด้อยกว่าสิทธิประโยชน์และหน้าที่ความรับผิดชอบที่กองทุนต่างประเทศของ UOBAMSG เสนอหรือเรียกเก็บจากผู้ลงทุนประเภทสถาบันรายอื่นๆ

คำอธิบาย

Maximum Drawdown : เปอร์เซ็นต์ผลขาดทุนสูงสุดของกองทุนรวมในระยะเวลา 5 ปี ย้อนหลัง (หรือตั้งแต่จัดตั้งกองทุนหากมีที่ยังไม่ครบ 5 ปี) โดยวัดจากระดับ NAV ต่อหน่วยที่จุดสูงสุด ไปจนถึงจุดต่ำสุดในช่วงที่ NAV ต่อหน่วยปรับตัวลดลง ค่า Maximum Drawdown เป็นข้อมูลที่ใช้เพื่อวัดความเสี่ยงที่อาจขาดทุนจากการลงทุนในกองทุนรวม

Recovering Period : ระยะเวลาการฟื้นตัว เพื่อเป็นข้อมูลให้ผู้ลงทุนทราบถึงระยะเวลาดังกล่าวของการขาดทุนสูงสุดจนถึงระยะเวลาที่เงินลงทุนเริ่มต้นใช้ระยะเวลานานเท่าใด

อัตราส่วนหมุนเวียนการลงทุน : ความถี่ของการซื้อขายหลักทรัพย์ในพอร์ตกองทุนในช่วงเวลาใดช่วงเวลานึง โดยคำนวณจากมูลค่าที่ต่ำกว่าระหว่างผลรวมของมูลค่าการซื้อขายหลักทรัพย์กับผลรวมของมูลค่าการขายหลักทรัพย์ของกองทุนรวมในรอบระยะเวลา 1 ปีหารด้วยมูลค่า NAV ของกองทุนรวมเฉลี่ยในรอบระยะเวลาเดียวกัน กองทุนรวมที่มีค่า portfolio turnover สูง บ่งชี้ถึงการซื้อขายหลักทรัพย์บ่อยครั้งของผู้จัดการกองทุนและทำให้ต้นทุนการซื้อขายหลักทรัพย์ที่สูง จึงต้องพิจารณาเปรียบเทียบกับผลการดำเนินงานของกองทุนรวมเพื่อประเมินความคุ้มค่าของการซื้อขายหลักทรัพย์ดังกล่าว

Sharpe Ratio : อัตราส่วนระหว่างผลตอบแทนส่วนเพิ่มของกองทุนรวมเปรียบเทียบกับความเสี่ยงจากการลงทุน โดยคำนวณจากผลต่างระหว่างอัตราผลตอบแทนของกองทุนรวมกับอัตราผลตอบแทนที่ปราศจากความเสี่ยง (risk-free rate) เปรียบเทียบกับค่าเบี่ยงเบนมาตรฐาน (standard deviation) ของกองทุนรวม ค่า Sharpe Ratio สะท้อนถึงอัตราผลตอบแทนที่กองทุนรวมควรได้รับเพิ่มขึ้นเพื่อชดเชยกับความเสี่ยงที่กองทุนรวมรับมา โดยกองทุนที่มีค่า Sharpe Ratio สูงกว่าจะเป็นกองทุนที่มีประสิทธิภาพในการบริหารจัดการลงทุนที่ดีกว่า เนื่องจากได้รับผลตอบแทนส่วนเพิ่มที่สูงกว่าภายใต้ระดับความเสี่ยงเดียวกัน

Alpha : ผลตอบแทนส่วนเกินของกองทุนรวมเมื่อเปรียบเทียบกับดัชนีชี้วัด (benchmark) โดยค่า Alpha ที่สูง หมายถึง กองทุนสามารถสร้างผลตอบแทนได้สูงกว่าดัชนีชี้วัด ซึ่งเป็นผลจากประสิทธิภาพของผู้จัดการกองทุนในการคัดเลือกหรือหาจังหวะการลงทุนในหลักทรัพย์ได้อย่างเหมาะสม

Beta : ระดับและทิศทางการเปลี่ยนแปลงของอัตราผลตอบแทนของหลักทรัพย์ในพอร์ตการลงทุน โดยเปรียบเทียบกับอัตราการเปลี่ยนแปลงของตลาด Beta น้อยกว่า 1 แสดงว่าหลักทรัพย์ในพอร์ตการลงทุนมีการเปลี่ยนแปลงของอัตราผลตอบแทนน้อยกว่าการเปลี่ยนแปลงของอัตราผลตอบแทนของกลุ่มหลักทรัพย์ของตลาด Beta มากกว่า 1 แสดงว่า หลักทรัพย์ในพอร์ตการลงทุนมีการเปลี่ยนแปลงของอัตราผลตอบแทนมากกว่าการเปลี่ยนแปลงของอัตราผลตอบแทนของกลุ่มหลักทรัพย์ของตลาด

Tracking Error : เพื่อให้พิจารณาความผันผวนของส่วนต่างของผลตอบแทนเฉลี่ยของกองทุนรวมและผลตอบแทนของดัชนีชี้วัด ซึ่งสะท้อนให้เห็นถึงประสิทธิภาพในการเลียนแบบดัชนีชี้วัดของกองทุนรวมว่ามีการเบี่ยงเบนออกไปจากดัชนีชี้วัด มากน้อยเพียงใด เช่น หากกองทุนรวมมีค่า TE ต่ำ แสดงว่า อัตราผลตอบแทนของกองทุนมีการเบี่ยงเบนออกไปจากดัชนีชี้วัดในอัตราที่ต่ำ ดังนั้น กองทุนรวมนี้จึงมีประสิทธิภาพในการเลียนแบบดัชนีชี้วัด ในขณะที่ยังคงมีค่า TE สูง แสดงว่าอัตราผลตอบแทนของกองทุนรวมมีการเบี่ยงเบนออกจากดัชนีชี้วัดในอัตราที่สูง ดังนั้น โอกาสที่ผลตอบแทนการลงทุนจะเป็นไปตามผลตอบแทนของ benchmark ก็จะมีน้อยลง เป็นต้น

Yield to Maturity : อัตราผลตอบแทนจากการลงทุนในตราสารหนี้โดยอิงตามครบกกำหนดอายุ ซึ่งคำนวณจากดอกเบี้ยที่จะได้รับในอนาคตตลอดอายุตราสารและเงินต้นที่จะได้รับคืนนำมาคิดลดเป็นมูลค่าปัจจุบัน โดยใช้ตัวอัตราผลตอบแทนของกองทุนรวมตราสารหนี้คำนวณจากค่าเฉลี่ยวงนั้หน้าของ Yield to Maturity ของตราสารหนี้แต่ละตัวที่กองทุนมีการลงทุน และเนื่องจาก Yield to Maturity มีหน่วยมาตรฐานเป็นเปอร์เซ็นต์ต่อปี จึงสามารถนำไปใช้เปรียบเทียบกับอัตราผลตอบแทนระหว่างกองทุนรวมตราสารหนี้ที่มีนโยบายถือครองตราสารหนี้จนครบกำหนดอายุและมีลักษณะการลงทุนที่ใกล้เคียงกันได้

รายละเอียดและอันดับความน่าเชื่อถือของตราสารหนี้ ตราสารกึ่งหนี้กึ่งทุน หรือเงินฝากที่ลงทุนหรือมีไว้

กองทุนเปิด ยูโอบี สมาร์ท เอเชีย

ณ วันที่ 31 มกราคม 2567

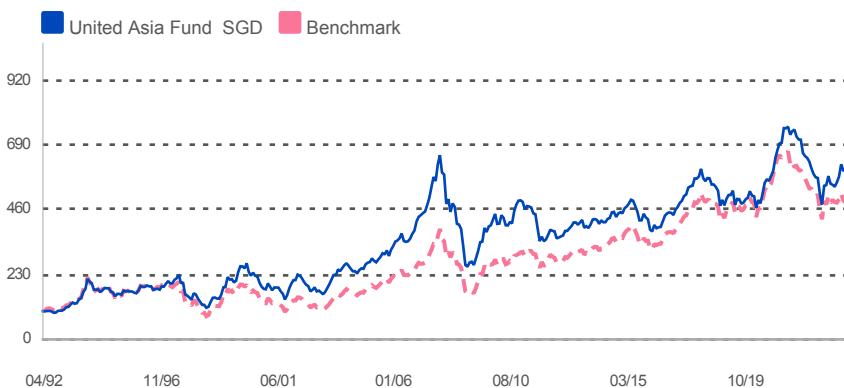
ผู้ออก/ผู้รับรอง/ผู้ค้ำประกัน	อันดับความน่าเชื่อถือ	มูลค่าตามราคาตลาด	%NAV
(ก) กลุ่มตราสารภาครัฐไทย และตราสารภาครัฐต่างประเทศ		0.00	0.00
(ข) กลุ่มตราสารของธนาคารที่มีกฎหมายเฉพาะจัดตั้งขึ้น ธนาคารพาณิชย์ หรือบริษัทเงินทุน เป็นผู้ออก ผู้ส่งจ่าย ผู้รับรอง		2,640,574.29	1.60
ธนาคารทหารไทยธนชาติ จำกัด (มหาชน)	AA+	1,122,417.70	0.68
ธนาคารยูโอบี จำกัด (มหาชน)	AAA	1,518,156.59	0.92
(ค) กลุ่มตราสารที่มีอันดับความน่าเชื่อถืออยู่ในอันดับที่สามารถลงทุนได้		0.00	0.00
(ง) กลุ่มตราสารที่มีอันดับความน่าเชื่อถืออยู่ในอันดับต่ำกว่าอันดับที่สามารถลงทุนได้ หรือไม่ได้รับการจัดอันดับความน่าเชื่อถือ		0.00	0.00
	รวมทั้งหมด	2,640,574.29	

United Asia Fund

Investment Objective

To achieve long term capital growth mainly through investing in the securities of corporations in, or corporations listed or traded on stock exchanges in, or corporations which derive a significant proportion of their revenue or profits from or have a significant proportion of their assets in, Asia (excluding Japan).

Fund Performance Since Inception in Base Currency



Fund performance is calculated on a NAV to NAV basis.
 Benchmark: Apr 92 – Dec 11: MSCI AC FE ex Japan; Jan 12 to present: MSCI AC Asia ex Japan

Performance By Share Class	Cumulative Performance (%)				Annualised Performance (%)			
	1M	3M	6M	1Y	3Y	5Y	10Y	Since Incept
SGD								
Fund NAV to NAV	2.29	7.26	-0.31	6.86	-2.67	4.42	4.21	5.91
Fund (Charges applied [^])	-2.82	1.89	-5.29	1.51	-4.32	3.35	3.68	5.74
Benchmark	-4.22	2.10	-7.76	-5.85	-9.47	0.97	4.27	5.05

Source: Morningstar. Performance as at 31 January 2024, SGD basis, with dividends and distributions reinvested, if any. Performance figures for 1 month till 1 year show the % change, while performance figures above 1 year show the average annual compounded returns. Since inception performance under 1 year is not annualised.

[^]Includes the effect of the current subscription fee that is charged, which an investor might or might not pay.

Fund Information

Fund Size
 SGD 42.86 mil

Base Currency
 SGD

Fund Ratings



as of 31 January 2024

Contact Details

UOB Asset Management Ltd
 80 Raffles Place #03-00
 UOB Plaza 2
 Singapore 048624

Hotline

1800 22 22 228(8am to 8pm daily, Singapore time)

Email

uobam@UOBGroup.com

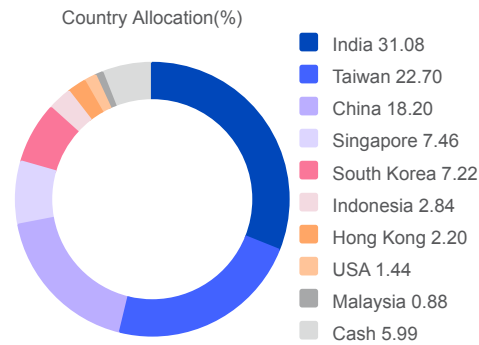
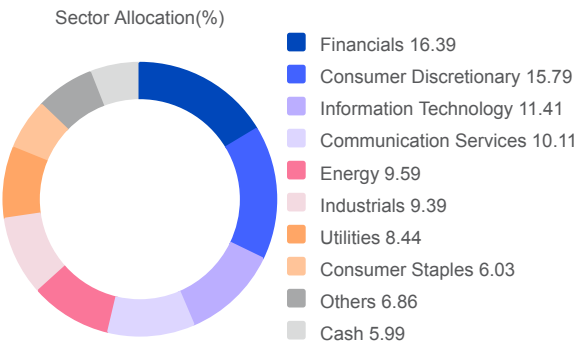
Website

uobam.com.sg



United Asia Fund

Portfolio Characteristics



Top 10 Holdings(%)

REC LTD	3.57	ARCADYAN TECHNOLOGY CORP	2.88
BHARAT PETROLEUM CORP LTD	3.39	TUNG HO STEEL ENTERPRISE CORP	2.88
GAIL INDIA LTD	3.39	SUN TV NETWORK LTD	2.86
INDIAN OIL CORP LTD	3.28	JASA MARGA PERSERO TBK PT	2.84
TONGCHENG TRAVEL HOLDINGS LTD	3.25	POWER GRID CORP OF INDIA LTD	2.84

Share Class Details

Share Class	NAV Price	Bloomberg Ticker	ISIN Code	Inception Date	Subscription mode
SGD	SGD 2.587 [#]	UOBUAFI SP	SG9999001051	Apr 92	Cash, SRS

Share Class	Min. initial investment	Min. subsequent investment	Subscription fee(%)	Annual management fee(%)
SGD	SGD 1,000	SGD 500	5	1.25

[#]The fund had a 2-for-1 unit split on 8th Apr 04.

United Asia Fund

Important Notice & Disclaimers

Investors should consider carefully whether to subscribe for units in the base currency of the Fund or for units in various classes which are denominated in their respective currencies. The difference in the performances of the Fund in various currencies, if applicable, is a reflection of fluctuating exchange rates during the relevant period.

A prospectus for the fund(s) (the "Fund(s)") may be obtained from the Manager or any of its appointed distributors. Investors should read the prospectus before deciding whether to subscribe for or purchase units in the Fund(s) ("Units"). All applications for Units must be made on application forms accompanying the prospectus or otherwise as described in the prospectus. **Past performance of the Fund(s) or the Manager and any prediction, projection or forecast on the economy or markets are not necessarily indicative of the future or likely performance of the Fund(s) or the Manager.** Any extraordinary performance may be due to exceptional circumstances which may not be sustainable. The value of Units and any income from the Fund(s) may fall as well as rise. The above information is strictly for general information only and must not be construed as an offer or solicitation to deal in Units, nor a recommendation to invest in any company mentioned herein. Investments in unit trusts are not obligations of, deposits in, or guaranteed or insured by UOB, UOBAM, or any affiliates or distributors. The Fund may use or invest in financial derivative instruments and you should be aware of the risks associated with investments in financial derivative instruments which are described in the Fund's prospectus. An investment in unit trusts is subject to investment risks and foreign exchange risks, including the possible loss of the principal amount invested. Investors may wish to seek advice from a financial adviser before making a commitment to invest in Units. In the event an investor chooses not to seek advice from a financial adviser, the investor should consider carefully whether the Fund(s) is/are suitable for him.

MSCI Data are exclusive property of MSCI. MSCI Data are provided "as is", MSCI bears no liability for or in connection with MSCI Data. MSCI full disclaimer at [msci.com/notice-and-disclaimer-for-reporting-licenses](https://www.msci.com/notice-and-disclaimer-for-reporting-licenses).

This advertisement has not been reviewed by the Monetary Authority of Singapore.

UOB Asset Management Ltd Company Reg No. 198600120Z

AIMC Category Performance Report

Report as of 31/01/2024



Return statistics for Thailand Mutual Funds

AIMC Category	Average Trailing Return (%)							Average Calendar Year Return (%)				
	YTD	3M	6M	1Y	3Y	5Y	10Y	2019	2020	2021	2022	2023
Aggressive Allocation	-2.29	1.08	-6.99	-10.72	-0.36	-1.04	2.10	2.94	-3.71	17.78	-4.53	-7.42
ASEAN Equity	2.21	6.44	-3.48	1.12	3.23	0.88	-5.34	-1.88	-0.64	24.80	-13.86	1.56
Asia Pacific Ex Japan	-3.94	3.67	-9.02	-9.81	-9.57	0.12	2.31	9.46	22.91	1.18	-22.07	-0.41
Commodities Energy	4.36	-9.09	-6.49	-0.50	19.01	6.63	-7.25	23.72	-31.41	65.84	13.47	-6.87
Commodities Precious Metals	-1.05	0.63	3.30	4.87	2.31	7.41	3.09	11.37	22.38	-1.94	-0.75	9.13
Conservative Allocation	-0.28	2.23	-0.51	-1.76	-0.58	0.01	1.37	3.47	-1.01	3.30	-3.64	-0.77
Emerging Market	-3.73	5.41	-8.27	-5.60	-9.97	-2.87	-0.44	14.48	9.34	-3.39	-24.38	4.34
Emerging Market Bond Discretionary F/X Hedge or Unhedge	1.26	6.35	3.08	-0.28	-6.93	-1.79	-0.19	10.47	3.86	-4.60	-16.35	0.95
Energy	-2.73	0.48	-8.87	-17.52	-2.41	-2.61	3.28	9.71	-6.55	10.38	4.80	-17.51
Equity General	-3.87	-1.97	-10.08	-15.21	0.00	-1.98	2.15	2.69	-9.61	19.03	1.13	-11.89
Equity Large Cap	-4.52	-2.61	-11.21	-12.91	0.26	-2.89	2.08	1.31	-11.22	16.03	1.98	-9.68
Equity Small - Mid Cap	-2.13	1.25	-6.70	-17.77	2.71	4.22	7.12	3.76	8.03	41.13	-4.54	-13.32
European Equity	1.55	14.97	0.93	7.62	5.27	7.65	5.74	26.03	4.62	24.32	-19.18	12.78
Foreign Investment Allocation	0.05	8.55	1.03	1.65	-2.58	1.46	2.28	12.83	6.41	6.90	-17.03	5.10
Fund of Property Fund - Foreign	-4.18	10.81	-2.75	-8.60	-4.59	-2.38	1.88	18.33	-6.59	19.71	-25.78	0.76
Fund of Property Fund - Thai	-1.23	9.91	-2.98	-15.02	-3.91	-5.23	2.06	19.91	-22.42	-0.22	-6.52	-8.90
Fund of Property fund -Thai and Foreign	-2.19	10.46	-2.18	-9.12	-3.74	-2.25	3.91	21.25	-10.25	2.89	-11.27	-1.75
Global Bond Discretionary F/X Hedge or Unhedge	0.56	5.69	2.42	1.19	-2.36	0.18	-0.79	5.14	3.62	1.13	-10.76	2.91
Global Bond Fully F/X Hedge	-0.20	6.05	2.28	0.40	-3.02	0.05	0.67	7.70	4.32	0.11	-11.41	2.96
Global Equity	-1.15	12.76	-2.12	3.68	-1.83	6.25	3.03	20.02	19.50	12.50	-26.93	12.61
Greater China Equity	-10.29	-12.75	-26.18	-33.93	-24.01	-7.31	-2.08	21.91	19.36	-12.55	-27.20	-20.20
Health Care	-0.34	14.42	-3.29	-2.29	-2.12	6.76	6.36	19.80	22.59	7.71	-19.54	-0.96
High Yield Bond	0.73	6.58	3.94	3.70	0.39	1.74	-	7.37	3.44	4.76	-11.58	5.39
India Equity	1.97	12.50	10.92	22.19	10.61	9.73	9.28	1.06	12.07	26.23	-12.85	16.93
Japan Equity	5.80	13.22	6.86	22.60	6.57	8.90	8.38	18.20	10.09	6.73	-10.31	20.35
Long Term General Bond	0.32	2.61	1.05	0.76	0.22	1.73	2.44	6.88	2.26	-0.26	-1.11	1.01
Mid Term General Bond	0.29	1.40	1.34	1.83	0.89	1.34	1.74	3.06	1.03	0.67	0.14	1.61
Mid Term Government Bond	0.23	1.25	0.97	1.07	0.24	0.79	1.25	2.52	1.40	-0.18	-0.06	0.81
Moderate Allocation	-0.82	3.30	-2.32	-3.63	-0.54	-0.42	1.78	4.65	-3.46	7.56	-5.37	-1.48
Money Market General	0.18	0.50	0.94	1.56	0.73	0.79	1.04	1.27	0.55	0.20	0.38	1.43
Money Market Government	0.18	0.47	0.89	1.51	0.69	0.71	0.95	1.24	0.42	0.18	0.35	1.38
SET 50 Index Fund	-4.75	-2.71	-13.07	-14.29	-0.77	-3.29	1.96	4.22	-13.21	10.81	4.94	-11.29
Short Term General Bond	0.22	0.66	1.10	1.68	0.90	0.94	1.22	1.81	0.49	0.42	0.55	1.53
Short Term Government Bond	0.18	0.47	0.84	1.37	0.62	0.67	0.92	1.12	0.50	-0.05	0.39	1.18
Technology Equity	-1.50	24.37	4.56	26.82	-6.27	8.06	-	27.12	50.15	8.42	-43.73	47.90
Thai Free Hold	0.00	0.13	0.15	2.88	2.07	1.33	4.10	0.99	-2.43	-0.63	3.30	2.56
Thai Mixed (between free and lease hold)	-0.03	-1.41	-0.71	-1.21	-0.26	0.79	3.12	5.03	3.19	-1.48	-4.43	-1.13
US Equity	0.72	17.17	3.76	17.53	1.14	8.15	8.71	23.64	20.70	22.20	-30.01	25.04
Vietnam Equity	4.00	12.74	-4.36	5.28	1.76	3.29	-	-3.62	15.86	45.20	-32.85	7.81