

กองทุนเปิด ไทย แคช แมเนจเม้นท์ (TCMF-M)

หน่วยลงทุนชนิดเพื่อผู้ลงทุนทั่วไป

TCMF

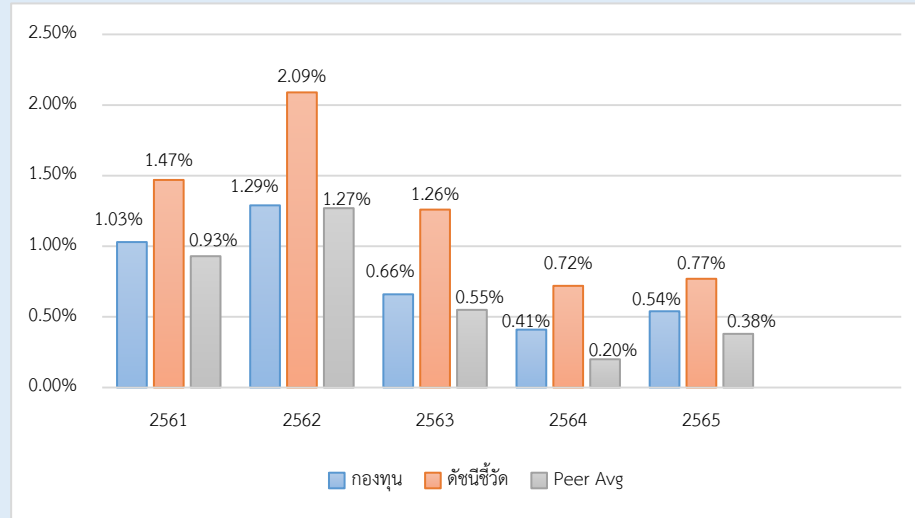
ประเภทกองทุนรวม / กลุ่มกองทุนรวม

- กองทุนรวมตราสารหนี้
- Money Market Fund / กองทุนที่ลงทุนแบบไม่มีความเสี่ยงต่างประเทศ
- กลุ่ม Money Market General

นโยบายและกลยุทธ์การลงทุน

- ลงทุนในตราสารแห่งหนึ่งทั้งภาครัฐ และ/หรือภาครัฐวิสาหกิจ ที่มีความมั่นคงและมีสภาพคล่องสูงเป็นหลัก
- มุ่งหวังให้ผลประกอบการสูงกว่าดัชนีชี้วัด (active management)

ผลการดำเนินงานและดัชนีชี้วัดย้อนหลัง 5 ปีปฏิทิน



ผลการดำเนินงานย้อนหลังแบบปักหมุด (%)

	YTD	3 เดือน	6 เดือน	1 ปี*
กองทุน	1.01	0.42	0.77	1.22
ดัชนีชี้วัด	1.21	0.48	0.90	1.52
ค่าเฉลี่ยในกลุ่มเดียวกัน	0.93	0.40	0.72	1.13
ความผันผวนกองทุน	0.05	0.03	0.04	0.06
ความผันผวนดัชนีชี้วัด	0.08	0.05	0.07	0.09
	3 ปี*	5 ปี*	10 ปี*	ตั้งแต่จัดตั้ง*
กองทุน	0.70	0.84	1.19	1.93
ดัชนีชี้วัด	1.00	1.29	1.26	1.65
ค่าเฉลี่ยในกลุ่มเดียวกัน	0.54	0.73	1.06	-
ความผันผวนกองทุน	0.12	0.12	0.17	0.32
ความผันผวนดัชนีชี้วัด	0.15	0.18	0.14	0.25

หมายเหตุ : * % ต่อปี

ระดับความเสี่ยง

ต่ำ	1	2	3	4	5	6	7	8	สูง
เสี่ยงต่ำ									

ลงทุนในเงินฝาก ตราสารเทียบเท่าเงินฝาก พันธบัตรรัฐบาล หรือ พันธบัตร ธปท. ซึ่งมีอายุไม่เกิน 397 วัน โดยไม่มีความเสี่ยงต่างประเทศ

ข้อมูลกองทุนรวม

วันจดทะเบียนกองทุน	08 ธ.ค. 2543
วันเริ่มต้น class	08 ธ.ค. 2543
นโยบายการจ่ายเงินปันผล	ไม่จ่าย
อายุกองทุน	ไม่กำหนด

ผู้จัดการกองทุนรวม

นาย จารวัตร ปรีดีเปรมกุล	08 ธ.ค. 2543
น.ส. ชนิษฐา วีรานวัตต์	01 มิ.ย. 2564

ดัชนีชี้วัด 1

1. ดัชนีตราสารหนี้ภาคเอกชนระยะสั้น (ThaiBMA Commercial Paper Index) ที่มีอันดับความน่าเชื่อถือของผู้ออกตราสารอยู่ในระดับ A- ขึ้นไป ของสมาคมตลาดตราสารหนี้ไทย (50%)
2. ผลตอบแทนรวมของดัชนีพันธบัตรรัฐบาลระยะสั้นของสมาคมตลาดตราสารหนี้ไทย (50%)

ดัชนีชี้วัด 2

อัตราดอกเบี้ยเงินฝากประจำ 3 เดือนวงเงินน้อยกว่า 5 ล้านบาท เฉลี่ยของ 3 ธนาคารพาณิชย์ขนาดใหญ่ ได้แก่ ธนาคารกรุงเทพ, ธนาคารกสิกรไทย และธนาคารไทยพาณิชย์ หลังหักภาษี (100%) (รายละเอียดหน้า 3)

คำเตือน

- การลงทุนในกองทุนรวมไม่ใช่การฝากเงิน
- ผลการดำเนินงานในอดีตของกองทุนรวม มิได้เป็นสิ่งยืนยันถึงผลการดำเนินงานในอนาคต

การเข้าร่วมต่อต้านทุจริต: ได้รับการรับรองจาก CAC

หนังสือชี้ชวนฉบับเต็ม



“ผู้ลงทุนสามารถศึกษาเครื่องมือบริหารความเสี่ยงด้านสภาพคล่องได้ในหนังสือชี้ชวนฉบับเต็ม”

การซื้อหน่วยลงทุน

วันทำการซื้อ: ทุกวันทำการ

เวลาทำการ: 08:30 - 15:30 น.

การซื้อครั้งแรกขั้นต่ำ: ไม่กำหนด

การซื้อครั้งถัดไปขั้นต่ำ: ไม่กำหนด

การขายคืนหน่วยลงทุน

วันทำการขายคืน: ทุกวันทำการ

เวลาทำการ: 08:30 - 15:00 น.

การขายคืนขั้นต่ำ: ไม่กำหนด

ยอดคงเหลือขั้นต่ำ: ไม่กำหนด

ระยะเวลาการรับเงินค่าขายคืน: T+1 วันทำการ

หลังจากวันทำการขายคืน

ข้อมูลเชิงสถิติ

Maximum Drawdown	-0.01 %
Recovering Period	-
อัตราส่วนหมุนเวียนการลงทุน	1.23 เท่า
อายุเฉลี่ยของตราสารหนี้	1 เดือน 11 วัน
Yield to Maturity	2.04

ค่าธรรมเนียมที่เรียกเก็บจากกองทุนรวม (% ต่อปีของ NAV)

ค่าธรรมเนียม	สูงสุดไม่เกิน	เก็บจริง
การจัดการ	0.5136	0.1070
รวมค่าใช้จ่าย	2.1400	0.1270

หมายเหตุ : บริษัทจัดการอาจพิจารณาเปลี่ยนแปลงค่าธรรมเนียมที่เรียกเก็บจริงเพื่อให้สอดคล้องกับกลยุทธ์หรือค่าใช้จ่ายในการบริหารจัดการ

ผู้ออกตราสาร 5 อันดับแรก

ผู้ออกตราสาร	% NAV
1. ธนาคารแห่งประเทศไทย	54.93
2. ธนาคารยูโอบี จำกัด (มหาชน)	13.96
3. ธนาคารกรุงไทย จำกัด (มหาชน)	6.64
4. ธนาคารกรุงเทพ จำกัด (มหาชน)	5.90
5. ธนาคารอาคารสงเคราะห์	5.77

ค่าธรรมเนียมที่เรียกเก็บจากผู้ถือหน่วย (% ของมูลค่าซื้อขาย)

ค่าธรรมเนียม	สูงสุดไม่เกิน	เก็บจริง
การขาย	ไม่มี	ไม่มี
การรับซื้อคืน	ไม่มี	ไม่มี
การสับเปลี่ยนหน่วยลงทุนเข้า	ไม่มี	ไม่มี
การสับเปลี่ยนหน่วยลงทุนออก	ไม่มี	ไม่มี
การโอนหน่วย	50 บาท / 2,000 หน่วย หรือเศษของ 2,000 หน่วย	50 บาท / 2,000 หน่วย หรือเศษของ 2,000 หน่วย

หมายเหตุ :

- กรณีโอนหน่วย จำนวนเงินสูงสุดที่เรียกเก็บจากผู้โอนจะต้องไม่เกิน 25,000 บาท
- บริษัทจัดการอาจพิจารณาเปลี่ยนแปลงค่าธรรมเนียมที่เรียกเก็บจริงเพื่อให้สอดคล้องกับกลยุทธ์หรือค่าใช้จ่ายในการบริหารจัดการ

การจัดสรรการลงทุนตามอันดับความน่าเชื่อถือ (%)

	ในประเทศ	national	international
1. Gov bond/AAA	69.98	-	-
2. AA	9.51	-	-
3. A	7.79	-	-

สัดส่วนประเภททรัพย์สินที่ลงทุน

breakdown	% NAV
1. พันธบัตรรัฐบาลและที่มีรัฐบาลค้ำประกัน	57.15
2. เงินฝาก บัตรเงินฝาก ตั๋วสัญญาใช้เงิน ตั๋วแลกเงินที่บริษัทเอกชนออกตรงหรือธนาคารอาวัล	23.69
3. เงินฝาก บัตรเงินฝาก ตั๋วสัญญาใช้เงิน ตั๋วแลกเงินที่ออกโดยสถาบันการเงิน	21.47
4. หุ้นกู้	0.67
5. สินทรัพย์อื่น (รายการค้างรับ/ค้างจ่าย)	-2.98

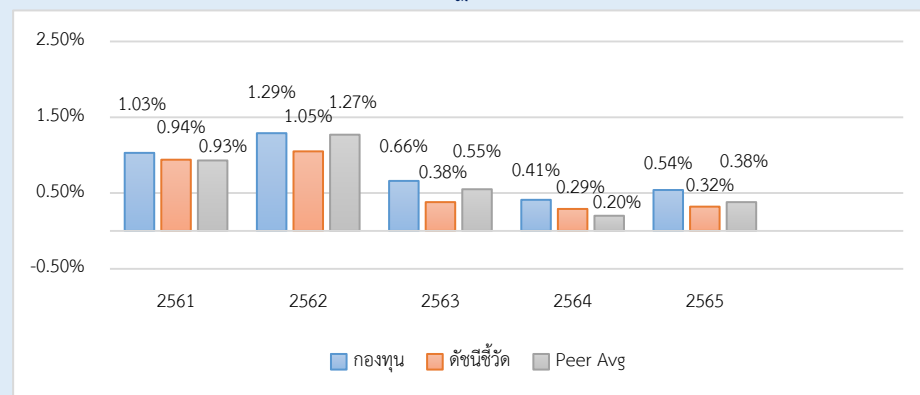
ทรัพย์สินที่ลงทุน 5 อันดับแรก

holding	% NAV
1. เงินฝากออมทรัพย์ : ธนาคารยูโอบี จำกัด (มหาชน)	13.96
2. ตั๋วเงินคลัง : ธนาคารแห่งประเทศไทย CB23N30A 30/11/2023	10.30
3. ตั๋วเงินคลัง : ธนาคารแห่งประเทศไทย CB23N02B 02/11/2023	9.21
4. ตั๋วเงินคลัง : ธนาคารแห่งประเทศไทย CB23O05B 05/10/2023	7.90
5. ตั๋วเงินคลัง : ธนาคารแห่งประเทศไทย CB23D14B 14/12/2023	5.41

ข้อมูลอื่นๆ

ดัชนีชี้วัด 2 : อัตราดอกเบี้ยเงินฝากประจำ 3 เดือนวงเงินน้อยกว่า 5 ล้านบาทเฉลี่ยของ 3 ธนาคารพาณิชย์ขนาดใหญ่ ได้แก่ธนาคารกรุงเทพ, ธนาคารกสิกรไทย และธนาคารไทยพาณิชย์ หลังหักภาษี

ผลการดำเนินงานและดัชนีชี้วัดย้อนหลัง 5 ปีปฏิทิน



ผลการดำเนินงานย้อนหลังแบบปักหมุด (%)

	YTD	3 เดือน	6 เดือน	1 ปี*
กองทุน	1.01	0.42	0.77	1.22
ดัชนีชี้วัด	0.52	0.19	0.37	0.63
ค่าเฉลี่ยในกลุ่มเดียวกัน	0.93	0.40	0.72	1.13
ความผันผวนกองทุน	0.05	0.03	0.04	0.06
ความผันผวนดัชนีชี้วัด	0.03	0.02	0.02	0.03
	3 ปี*	5 ปี*	10 ปี*	ตั้งแต่จัดตั้ง*
กองทุน	0.70	0.84	1.19	1.93
ดัชนีชี้วัด	0.41	0.56	0.79	1.45
ค่าเฉลี่ยในกลุ่มเดียวกัน	0.54	0.73	1.06	-
ความผันผวนกองทุน	0.12	0.12	0.17	0.32
ความผันผวนดัชนีชี้วัด	0.05	0.09	0.10	0.27

หมายเหตุ : * % ต่อปี

คำอธิบาย

Maximum Drawdown : เปอร์เซ็นต์ผลขาดทุนสูงสุดของกองทุนรวมในระยะเวลา 5 ปี ย้อนหลัง (หรือตั้งแต่จัดตั้งกองทุนกรณีที่ยังไม่ครบ 5 ปี) โดยวัดจากระดับ NAV ต่อหน่วยที่จุดสูงสุด ไปจนถึงจุดต่ำสุดในช่วงที่ NAV ต่อหน่วยปรับตัวลดลง ค่า Maximum Drawdown เป็นข้อมูลที่ช่วยให้ทราบถึงความเสี่ยงที่อาจจะขาดทุนจากการลงทุนในกองทุนรวม

Recovering Period : ระยะเวลาการฟื้นตัว เพื่อเป็นข้อมูลให้ผู้ลงทุนทราบถึงระยะเวลาตั้งแต่การขาดทุนสูงสุดจนถึงระยะเวลาที่ฟื้นกลับมาที่เงินเริ่มต้นใช้ระยะเวลาสั้นเท่าใด

อัตราส่วนหมุนเวียนการลงทุน : ความถี่ของการซื้อขายหลักทรัพย์ในพอร์ตกองทุนในช่วงเวลาใดช่วงเวลานึง โดยคำนวณจากมูลค่าที่ต่ำกว่าระหว่างผลรวมของมูลค่าการซื้อขายหลักทรัพย์กับผลรวมของมูลค่าการขายหลักทรัพย์ของกองทุนรวมในรอบระยะเวลา 1 ปีหารด้วยมูลค่า NAV ของกองทุนรวมเฉลี่ยในระยะเวลาเดียวกัน กองทุนรวมที่มีค่า portfolio turnover สูง บ่งชี้ถึงการซื้อขายหลักทรัพย์บ่อยครั้งของผู้จัดการกองทุนและทำให้มีต้นทุนการซื้อขายหลักทรัพย์ที่สูง จึงต้องพิจารณาเปรียบเทียบกับผลการดำเนินงานของกองทุนรวมเพื่อประเมินความคุ้มค่าของการซื้อขายหลักทรัพย์ดังกล่าว

Sharpe Ratio : อัตราส่วนระหว่างผลตอบแทนส่วนเพิ่มของกองทุนรวมเปรียบเทียบกับความเสี่ยงจากการลงทุน โดยคำนวณจากผลต่างระหว่างอัตราผลตอบแทนของกองทุนรวมกับอัตราผลตอบแทนที่ปราศจากความเสี่ยง (risk-free rate) เปรียบเทียบกับค่าเบี่ยงเบนมาตรฐาน (standard deviation) ของกองทุนรวม ค่า Sharpe Ratio สะท้อนถึงอัตราผลตอบแทนที่กองทุนรวมควรได้รับเพิ่มขึ้นเพื่อชดเชยกับความเสี่ยงที่กองทุนรวมรับมา โดยกองทุนรวมที่มีค่า Sharpe Ratio สูงกว่าจะเป็นกองทุนที่มีประสิทธิภาพในการบริหารจัดการลงทุนที่ดีกว่า เนื่องจากได้รับผลตอบแทนส่วนเพิ่มที่สูงกว่าภายใต้ระดับความเสี่ยงเดียวกัน

Alpha : ผลตอบแทนส่วนเกินของกองทุนรวมเมื่อเปรียบเทียบกับดัชนีชี้วัด (benchmark) โดยค่า Alpha ที่สูง หมายถึง กองทุนสามารถสร้างผลตอบแทนได้สูงกว่าดัชนีชี้วัด ซึ่งเป็นผลจากประสิทธิภาพของผู้จัดการกองทุนในการคัดเลือกหรือหาจังหวะเข้าลงทุนในหลักทรัพย์ได้อย่างเหมาะสม

Beta : ระดับและทิศทางการเปลี่ยนแปลงของอัตราผลตอบแทนของหลักทรัพย์ในพอร์ตการลงทุน โดยเปรียบเทียบกับอัตราเปลี่ยนแปลงของตลาด Beta น้อยกว่า 1 แสดงว่าหลักทรัพย์ในพอร์ตการลงทุนมีการเปลี่ยนแปลงของอัตราผลตอบแทนน้อยกว่าการเปลี่ยนแปลงของอัตราผลตอบแทนของกลุ่มหลักทรัพย์ของตลาด Beta มากกว่า 1 แสดงว่า หลักทรัพย์ในพอร์ตการลงทุนมีการเปลี่ยนแปลงของอัตราผลตอบแทนมากกว่าการเปลี่ยนแปลงของอัตราผลตอบแทนของกลุ่มหลักทรัพย์ของตลาด

Tracking Error : เพื่อให้พิจารณาความผันผวนของส่วนต่างของผลตอบแทนของกองทุนรวมและผลตอบแทนของดัชนีชี้วัด ซึ่งสะท้อนให้เห็นถึงประสิทธิภาพในการเลียนแบบดัชนีชี้วัดของกองทุนรวมว่ามีการเบี่ยงเบนออกไปจากดัชนีชี้วัด มากน้อยเพียงใด เช่น หากกองทุนรวมมีค่า TE ต่ำ แสดงว่า อัตราผลตอบแทนของกองทุนรวมมีการเบี่ยงเบนออกไปจากดัชนีชี้วัดในอัตราที่ต่ำ ดังนั้น กองทุนรวมนี้จึงมีประสิทธิภาพในการเลียนแบบดัชนีชี้วัด ในขณะที่ยังคงมีค่า TE สูง แสดงว่าอัตราผลตอบแทนของกองทุนรวมมีการเบี่ยงเบนออกจากดัชนีชี้วัดในอัตราที่สูง ดังนั้น โอกาสที่ผลตอบแทนการลงทุนจะเป็นไปตามผลตอบแทนของ benchmark ก็จะมีน้อยลง เป็นต้น

Yield to Maturity : อัตราผลตอบแทนจากการลงทุนในตราสารหนี้โดยอิงครบกกำหนดอายุ ซึ่งคำนวณจากดอกเบี้ยที่จะได้รับในอนาคตตลอดอายุตราสารหนี้และเงินต้นที่จะได้รับคืนนำมาคิดลดเป็นมูลค่าปัจจุบัน โดยใช้ตัวอัตราผลตอบแทนของกองทุนรวมตราสารหนี้ ค่าคำนวณจากค่าเฉลี่ยถ่วงน้ำหนักของ Yield to Maturity ของตราสารหนี้แต่ละตัวที่กองทุนมีการลงทุน และเนื่องจาก Yield to Maturity มีหน่วยมาตรฐานเป็นเปอร์เซ็นต์ต่อปี จึงสามารถนำไปใช้เปรียบเทียบกับอัตราผลตอบแทนระหว่างกองทุนรวมตราสารหนี้ที่มีนโยบายถือครองตราสารหนี้จนครบกำหนดอายุและมีลักษณะการลงทุนที่ใกล้เคียงกันได้

บริษัทหลักทรัพย์จัดการกองทุน ยูโอบี (ประเทศไทย) จำกัด

ชั้น 23A, 25 อาคารเอเชียเซ็นเตอร์ เลขที่ 173/27-30, 32-33

ถนนสาทรใต้ แขวงทุ่งมหาเมฆ เขตสาทร กรุงเทพมหานคร 10120

โทรศัพท์ : 0-2786-2000

www.uobam.co.th