

กองทุนเปิด ยูไนเต็ด โกลบอล อินคัม สตราทีจิค บอนด์ ฟันด์ เพื่อการเลี้ยงชีพ (UGISRMF)

กองทุนนี้รองรับเงินลงทุนที่โอนมาจากกองทุนสำรองเลี้ยงชีพ สำหรับผู้ที่เปิดบัญชีกองทุนร่วมกับบริษัทจัดการโดยตรงเท่านั้น



Thailand Best Investment Management Company

Thailand Best Wealth Management Platform, WINNER

Thailand Best Fund House

กลยุทธ์การลงทุน

กองทุนจะเน้นลงทุนในหน่วยลงทุนของกองทุนรวมต่างประเทศเพียงกองทุนเดียว คือ กองทุน PIMCO GIS Income Fund (Class I) (กองทุนหลัก) ในอัตราส่วนโดยเฉลี่ยในรอบปีบัญชีไม่น้อยกว่าร้อยละ 80 ของมูลค่าทรัพย์สินสุทธิของกองทุน ซึ่งจดทะเบียนในประเทศไอร์แลนด์ (Ireland) กองทุนหลักมีวัตถุประสงค์หลักเพื่อสร้างกระแสรายได้ในระดับสูงโดยการบริหารการลงทุนอย่างรอบคอบ และมีวัตถุประสงค์รองในการสร้างการเติบโตของเงินลงทุนในระยะยาว

ประเภทกองทุนรวมตามที่แสดงใน

ข้อมูลที่ใช้เปรียบเทียบผลการดำเนินงานของกองทุนรวม ณ จุดขาย

Global Bond Discretionary F/X Hedge or Unhedge

การป้องกันความเสี่ยงจากอัตราแลกเปลี่ยน

ไม่น้อยกว่า 90% ของมูลค่าเงินลงทุนต่างประเทศ

พฤศจิกายน 2565

ขนาดกองทุน (ล้านบาท)

225.07

มูลค่าหน่วยลงทุน/หน่วย (บาท)

10.0253

วันจดทะเบียนกองทุนรวม

4 ธันวาคม 2560

รูปแบบกองทุน

ประเภทกองทุน

กองทุนรวมเพื่อการเลี้ยงชีพที่เน้นลงทุนในหน่วยลงทุน

ของกองทุนรวมต่างประเทศเพียงกองทุนเดียว (feeder fund)

การสั่งซื้อหน่วยลงทุน

ทุกวันทำการซื้อขายหน่วยลงทุนภายใน 15.30น.**

การขายคืนหน่วยลงทุน

ทุกวันทำการซื้อขายหน่วยลงทุนภายใน 14.00น.**

นโยบายการจ่ายเงินปันผล

ไม่มีการจ่ายเงินปันผล

มูลค่าขั้นต่ำในการซื้อ

ไม่กำหนด

มูลค่าขั้นต่ำในการขายคืน

ไม่กำหนด

วันที่ได้รับเงินค่าขายคืน

ภายใน 5 วันทำการ (ปัจจุบัน 3 วันทำการ) นับถัด

จากวันคำนวณมูลค่าทรัพย์สินสุทธิ มูลค่าหน่วย

ลงทุน ราคาหน่วยลงทุนของวันรับซื้อคืนหน่วยลงทุน

**โปรดศึกษาปฏิทินวันซื้อขายกองทุน

ค่าใช้จ่ายที่เรียกเก็บจากผู้ที่ลงทุน

(ร้อยละของมูลค่าหน่วยลงทุน)

ค่าธรรมเนียมการขาย

ไม่เกิน 2.00% (ปัจจุบันยกเว้น)

ค่าธรรมเนียมการรับซื้อคืน

ไม่เกิน 1.00% (ปัจจุบันยกเว้น)

ค่าธรรมเนียมการสับเปลี่ยน

สับเปลี่ยน-เข้า ไม่เกิน 2.00% (ปัจจุบันยกเว้น)

สับเปลี่ยน-ออก ไม่เกิน 1.00% (ปัจจุบันเก็บ 0.25%)

(ในกรณีที่เป็นการสับเปลี่ยนระหว่างกองทุนรวมเพื่อการเลี้ยงชีพภายใต้

การบริหารของบริษัทจัดการ จะยกเว้นค่าธรรมเนียมการสับเปลี่ยน ทั้งนี้

สามารถสับเปลี่ยนระหว่างกองทุน UOBSVRMF, SVRMF, UOGBRMF

และ GBRMF ได้เท่านั้น)

ค่าใช้จ่ายที่เรียกเก็บจากกองทุนรวม

(ร้อยละของมูลค่าทรัพย์สินสุทธิ)

ค่าธรรมเนียมการจัดการ

≤ 2.14% ต่อปี

ค่าธรรมเนียมผู้ดูแลผลประโยชน์

≤ 0.08025% ต่อปี

ค่าธรรมเนียมนายทะเบียน

≤ 0.428% ต่อปี

ค่าใช้จ่ายอื่น ๆ

≤ 2.70175% ต่อปี

หมายเหตุ ทั้งนี้ ค่าธรรมเนียมดังกล่าวข้างต้นเป็น

อัตราที่รวมภาษีมูลค่าเพิ่ม (ถ้ามี) หรือภาษีธุรกิจ

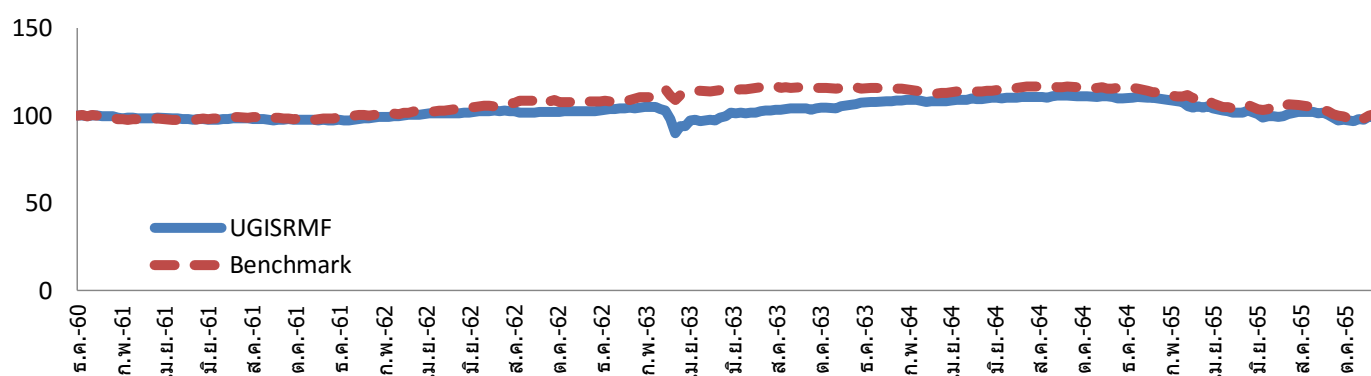
เฉพาะ (ถ้ามี) หรือภาษีอื่นใดทำนองเดียวกัน (ถ้ามี)

ข้อมูล ณ 30 พฤศจิกายน 2565

ผลการดำเนินงานย้อนหลังกองทุน ณ วันที่ 30 พฤศจิกายน 2565

กองทุน	ผลการดำเนินงานย้อนหลัง (%)							
	3 เดือน	6 เดือน	1 ปี *	3 ปี *	5 ปี *	10 ปี *	ตั้งแต่ต้นปี	ตั้งแต่จัดตั้ง **
UGISRMF	-0.97	-2.68	-8.59	-0.79	N/A	N/A	-9.41	0.05
Benchmark***	-2.41	-3.75	-12.43	-2.05	N/A	N/A	-11.97	0.34
ความผันผวนของผลการดำเนินงาน	3.74	5.15	6.16	7.46	N/A	N/A	5.99	5.91
ความผันผวนของตัวชี้วัด	4.45	6.08	7.61	5.44	N/A	N/A	7.37	4.75

* % ต่อปี ** หากกองทุนรวมจัดตั้งน้อยกว่า 1 ปี ผลการดำเนินงานที่แสดงจะเป็นตามที่เกิดขึ้นจริง แต่หากกองทุนรวมจัดตั้งตั้งแต่ 1 ปีขึ้นไป ผลการดำเนินงานที่แสดงจะเป็น % ต่อปี *** ดัชนี Barclays U.S. Aggregate Total Return Value Unhedged USD ปรับด้วยต้นทุนการป้องกันความเสี่ยงอัตราแลกเปลี่ยน เพื่อเทียบกับค่าสกุลเงินบาท ณ วันที่คำนวณผลตอบแทน ตามสัดส่วนการทำให้สัญญาป้องกันความเสี่ยงด้านอัตราแลกเปลี่ยนประมาณ 90% และ ดัชนี Barclays U.S. Aggregate Total Return Value Unhedged USD ปรับด้วยอัตราแลกเปลี่ยนเพื่อเทียบกับค่าสกุลเงินบาท ณ วันที่คำนวณผลตอบแทนตามสัดส่วนที่ไม่ได้ทำสัญญาป้องกันความเสี่ยงด้านอัตราแลกเปลี่ยนประมาณ 10%



ตั้งแต่จัดตั้งกองทุน จนถึงวันที่ 30 พฤศจิกายน 2565

สัดส่วนการลงทุน

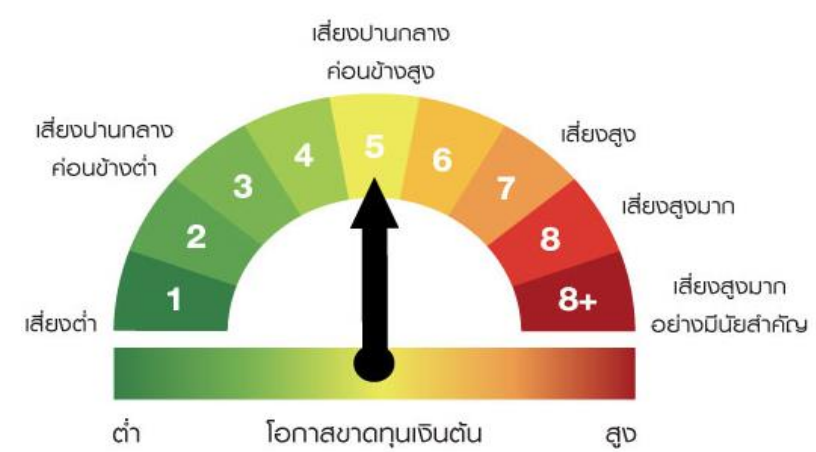
1. หน่วยลงทุนของกองทุนระหว่างประเทศ 91.95%
2. อื่น ๆ 8.05%

รายชื่อหลักทรัพย์

1. หน่วยลงทุน : PIMCO GIS-INCOME Fund (Class I) (IE00B87KCF77) 91.95%
2. อื่น ๆ 8.05%

*กองทุนได้ Overall Morningstar Rating 4 ในกลุ่ม Thailand Fund Global Bond ข้อมูล ณ วันที่ 30 พ.ย. 2565

แผนภาพแสดงตำแหน่งความเสี่ยงของกองทุนรวม



Bloomberg Ticker : UGISRMF:TB

กองทุนหลัก : PIMINIA:ID

หมายเหตุ กรณีกองทุนรวมตราสารหนี้ที่มี net exposure ในตราสาร non-investment grade/unrated เกินกว่าร้อยละ 20 ของ NAV แต่ไม่ต่ำกว่าร้อยละ 80 ของ NAV ให้แสดงระดับความเสี่ยงของกองทุนที่ 5

การลงทุนมีความเสี่ยง ผู้ลงทุนควรทำความเข้าใจลักษณะกองทุน นโยบายการลงทุน เงื่อนไขผลตอบแทน ความเสี่ยงและผลการดำเนินงานของกองทุนก่อนการตัดสินใจลงทุน ผู้ลงทุนควรศึกษาข้อมูลเกี่ยวกับสิทธิประโยชน์ทางภาษีที่ระบุไว้ในคู่มือการลงทุนในกองทุนรวมดังกล่าวด้วย ผลการดำเนินงานในอดีต/ผลการเปรียบเทียบผลการดำเนินงานที่เกี่ยวข้องกับผลิตภัณฑ์ในตลาดทุน มิได้เป็นสิ่งยืนยันถึงผลการดำเนินงานในอนาคต เอกสารการวัดผลการดำเนินงานของกองทุนรวมฉบับนี้ได้จัดทำขึ้นตามมาตรฐานการวัดผลการดำเนินงานของกองทุนรวมของสมาคมบริษัทจัดการลงทุน รางวัลและการจัดอันดับข้างต้นไม่ได้จัดทำขึ้นตามมาตรฐานการวัดผลการดำเนินงานของกองทุนรวมของสมาคมบริษัทจัดการลงทุน กองทุนมีความเสี่ยงจากอัตราแลกเปลี่ยนที่อาจเกิดขึ้นจากการลงทุนในต่างประเทศ ถึงแม้ว่ากองทุนอาจป้องกันความเสี่ยงตามดุลยพินิจของผู้จัดการกองทุนรวม แต่เนื่องจากกองทุนไม่ได้ป้องกันความเสี่ยงอัตราแลกเปลี่ยนทั้งจำนวน ผู้ลงทุนอาจจะขาดทุนหรือได้รับกำไรจากอัตราแลกเปลี่ยนหรือได้รับเงินคืนต่ำกว่าเงินลงทุนเริ่มแรกได้

สอบถามข้อมูลเพิ่มเติมติดต่อ

ผู้สนับสนุนการขายหรือรับซื้อคืน

และบริษัทหลักทรัพย์จัดการกองทุน ยูโอบี (ประเทศไทย) จำกัด โทร. +66 (0) 2786-2222

อีเมล thuobamwealthservice@uobgroup.com เว็บไซต์ www.uobam.co.th



Income Fund

INSTITUTIONAL CLASS ACCUMULATION AND INCOME SHARES

Morningstar Rating™ ★★★★★

Fund Description

The Income Fund is a portfolio that is actively managed and utilizes a broad range of fixed income securities that seek to produce an attractive level of income with a secondary goal of capital appreciation.

Investor Benefits

This fund seeks to meet the needs of investors who are targeting a competitive and consistent level of income without compromising total return. The fund aims to achieve this by employing PIMCO's best income-generating ideas across global fixed income sectors with an explicit mandate on risk-factor diversification. The fund offers daily liquidity.

The Fund Advantage

The fund taps into multiple areas of the global bond market, and employs PIMCO's vast analytical capabilities and sector expertise to help temper the risks of high income investing. This approach seeks to provide consistent income over the long term.

Risk Profile

Unit value can go up as well as down and any capital invested in the fund may be at risk. The fund may invest in non-U.S. and non-eurozone securities which involve potentially higher risks including currency fluctuations and political or economic developments. These may be enhanced when investing in emerging markets. Funds that invest in high-yield, lower-rated securities, will generally involve greater volatility and risk to principal than investments in higher-rated securities. The fund may use derivatives for hedging or as part of its investment strategy which may involve certain costs and risks. Portfolios investing in derivatives could lose more than the principal amount invested. For more details on the fund's potential risks, please read the Prospectus and Key Investor Information Document.

Key Facts

	Accumulation	Income
Bloomberg Ticker	PIMINIA	PINCMII
ISIN	IE00B87KCF77	IE00B8JDQ960
Sedol	B87KCF7	B8JDQ96
CUSIP	G7113P361	G7112M427
Valoren	19931094	19762787
WKN	A1J7HG	A1J5ZC
Inception Date	30/11/2012	30/11/2012
Distribution	-	monthly ¹
Unified Management Fee	0.55% p.a.	0.55% p.a.
Fund Type	UCITS	
Portfolio Manager	Joshua Anderson, Alfred Murata, Daniel J. Ivascyn	
Total Net Assets	54.0 (USD in Billions)	
Fund Base Currency	USD	
Share Class Currency	USD	

Fund Statistics

Effective Duration (yrs)	3.87
Benchmark Duration (yrs)	6.11
Estimated Yield to Maturity (%) [⊕]	8.45
Annualised Distribution Yield [†]	6.39
Effective Maturity (yrs)	6.43
Average Credit Quality	A

¹This share class aims to pay dividend on a monthly basis. The dividend amount or dividend rate/yield is not guaranteed.

MANAGER

PIMCO Global Advisors (Ireland) Limited

INVESTMENT ADVISOR

Pacific Investment Management Company LLC

For questions regarding the PIMCO Funds:Global Investors Series plc, please call +656826 7589.

pimco.com

Performance (Net of Fees)

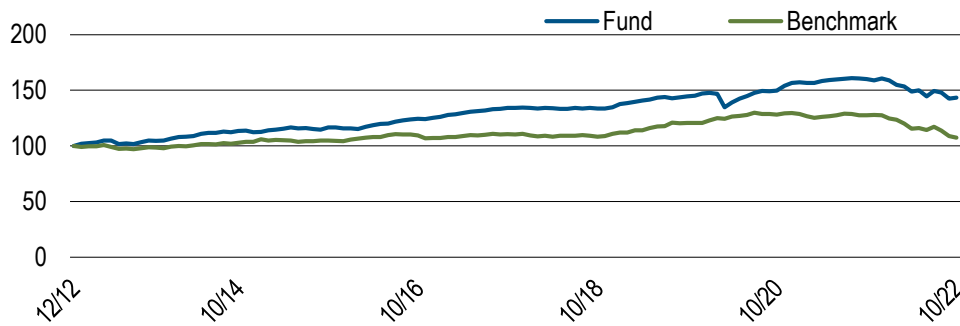


Chart shows performance from the first month-end, rebased to 100, for the Institutional Inc USD class. **Past Performance is not a guarantee or reliable indicator of future results and no guarantee is being made that similar returns will be achieved in the future.** Source: PIMCO

Performance (Net of Fees)	1 Mo.	3 Mos.	6 Mos.	1 Yr.	3 Yrs.	5 Yrs.	SI
Institutional, Acc (%)	0.73	-3.97	-3.67	-10.46	-0.26	1.35	4.34
Institutional, Inc (%)	0.63	-3.99	-3.70	-10.49	-0.28	1.35	4.34
Benchmark (%)	-1.30	-8.23	-6.86	-15.68	-3.77	-0.54	—

Past Performance is not a guarantee or reliable indicator of future results and no guarantee is being made that similar returns will be achieved in the future.

Calendar Year (Net of Fees)	2013	2014	2015	2016	2017	2018	2019	2020	2021	YTD
Institutional, Acc (%)	4.70	7.28	2.93	8.30	7.36	0.21	9.15	6.53	2.58	-10.77
Institutional, Inc (%)	4.79	7.20	2.94	8.37	7.36	0.21	9.11	6.52	2.60	-10.82
Benchmark (%)	-2.02	5.97	0.55	2.65	3.54	0.01	8.72	7.51	-1.54	-15.72

Past Performance is not a guarantee or reliable indicator of future results and no guarantee is being made that similar returns will be achieved in the future. The benchmark is the Bloomberg U.S. Aggregate Index. All periods longer than one year are annualised. SI is the performance since inception. Performance shown is on a NAV-to-NAV basis in the denominated currency and are net of fees and other expenses and include reinvestment of dividends, as applicable.

Top 10 Holdings (% Market Value)*

FNMA TBA 3.5% AUG 30YR	7.8
FNMA TBA 4.0% AUG 30YR	4.6
FNMA TBA 3.0% AUG 30YR	4.0
BNP PARIBAS ISSUANCE BV SR SEC **ABS**	2.9
FNMA TBA 3.5% JUL 30YR	1.8
U S TREASURY INFLATE PROT BD	1.4
SOUTH AFRICA (REP) BD SER R186	1.4
U S TREASURY NOTE	1.1
U S TREASURY BOND	0.9
GNMA II TBA 3.5% JUL 30YR JMBO	0.9

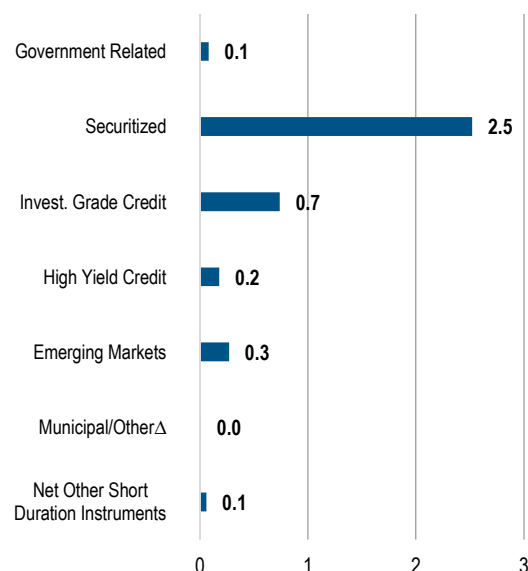
*Top 10 holdings as of 06/30/2022, excluding derivatives.

ABOUT THE BENCHMARK

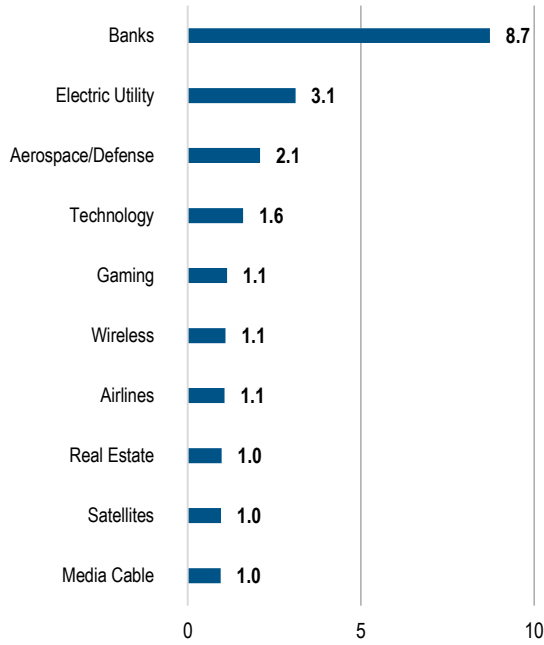
Bloomberg U.S. Aggregate Index represents securities that are SEC-registered, taxable, and dollar denominated. The index covers the U.S. investment grade fixed rate bond market, with index components for government and corporate securities, mortgage pass-through securities, and asset-backed securities. These major sectors are subdivided into more specific indices that are calculated and reported on a regular basis. It is not possible to invest directly in an unmanaged index.

Unless otherwise stated in the prospectus, the Fund is not managed against a particular benchmark or index, and any reference to a particular benchmark or index in this factsheet is made solely for risk or performance comparison purposes.

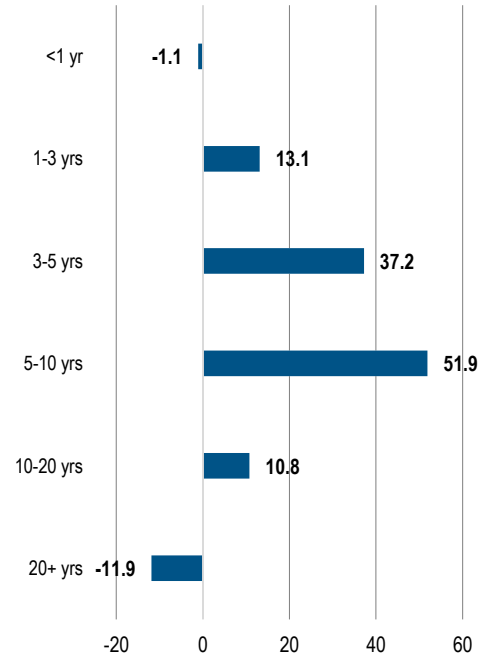
Sector Allocation (Duration in Years)



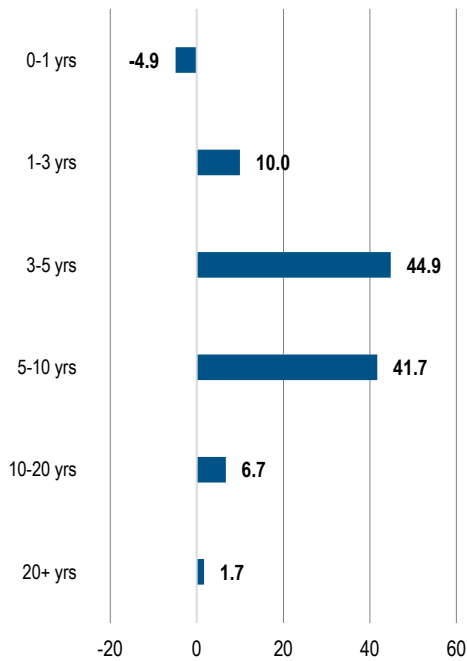
Top 10 Industries (% Market Value)



Duration (% Duration Weighted Exposure)



Maturity (% Market Value)



Top 10 Countries by Contribution to Total Duration (% Duration Weighted Exposure)



Market Value % may not equal 100 due to rounding.

Countries are categorized by currency of settlement. EMU-member countries reflect the country of exposure for EUR-denominated securities. Europe represents European Union instruments that cannot be separated by specific country.

Source: PIMCO, index provider for benchmark data. [Ⓞ]Yields reported gross of fees, the deduction of which will reduce the yield. [†]Annualised Distribution Yield is as of last month ending 10/31/2022. ^ΔWhere permitted by the investment guidelines stated in the portfolios offering documents, “other” may include exposure to, convertibles, preferred, common stock, equity-related securities, and Yankee bonds. Negative allocations may result from derivative positions and unsettled trades and does not imply the fund is short cash, is levered, or that the derivatives are not fully cash backed. Duration is the sensitivity of a fixed income security to a change in interest rates. The longer the duration of a fixed income security, the higher its sensitivity to interest rates. Duration Weighted Exposure (DWE%) is the percentage weight of each sector’s contribution to the overall duration of the fund. Morningstar ratings are shown for funds with 4 or 5 star ratings only. Other share classes ratings are either lower or unavailable. A rating is not a recommendation to buy, sell or hold a fund. Copyright © 2022 Morningstar Ltd. All Rights Reserved. The information contained herein: (1) is proprietary to Morningstar and/or its content providers; (2) may not be copied or distributed; and (3) is not warranted to be accurate, complete or timely. Neither Morningstar nor its content providers are responsible for any damages or losses arising from any use of this information. Past performance is no guarantee of future results. Past performance is not a guarantee or a reliable indicator of future results and no guarantee is being made that similar returns will be achieved in the future. The value of shares of the Fund and the income accruing to them, if any, may fall or rise. For investors in Philippines: This material is to be used for one-on-one presentations to qualified buyer and not for public distribution. The Shares being offered or sold herein have not been registered with the Securities and Exchange Commission under the Securities Regulation Code of the Philippines. Any future offer or sale thereof is subject to registration requirements under the Code unless such offer or sale qualifies as an exempt transaction.

For investors in Malaysia: This material is to be used for one-on-one presentations to accredited or institutional investors and not for public distribution. No action has been, or will be, taken to comply with Malaysian laws for making available, offering for subscription or purchase, or issuing any invitation to subscribe for or purchase or sale of the shares in Malaysia or to persons in Malaysia as the shares are not intended by the issuer to be made available, or made the subject of any offer or invitation to subscribe or purchase, in Malaysia. Neither this document nor any document or other material in connection with the shares should be distributed, caused to be distributed or circulated in Malaysia. No person should make available or make any invitation or offer or invitation to sell or purchase the shares in Malaysia unless such person takes the necessary action to comply with Malaysian laws.

For investors in Thailand: This material is to be used for one-on-one presentations to institutional investors and not for public distribution. This material has not been approved by the Securities and Exchange Commission which takes no responsibility for its contents. No offer to the public to purchase the Shares will be made in Thailand and this material is intended to be read by the addressee only and must not be passed to, issued to, or shown to the public generally. Where applicable, this material is provided to facilitate the offering of a proposed or existing Thailand-domiciled “Foreign Investment Fund” issued by a locally licensed Thailand asset manager, which will or has invest into a fund under the umbrella of PIMCO Funds: Global Investors Series plc (“PIMCO GIS Fund”). This material has been distributed for informational purposes only and should not be considered as investment advice or a recommendation or solicitation to invest directly into any of the PIMCO GIS Fund.

PIMCO Asia Pte Ltd is regulated by the Monetary Authority of Singapore as a holder of a capital markets services licence and an exempt financial adviser. The asset management services and investment products are not available to persons where provision of such services and products is unauthorised. This information is not for use within any country or with respect to any person(s) where such use could constitute a violation of the applicable law.

PIMCO Funds: Global Investors Series plc is an umbrella type open-ended investment company with variable capital and with segregated liability between Funds incorporated with limited liability under the laws of Ireland with registered number 276928. Unified management fee is a single fixed Management Fee out of which the fees of the Investment Advisers, the Administrator and Custodian shall be paid, and certain other expenses including the fees of Paying Agents (and other local representatives) in jurisdictions where the Funds are registered. PIMCO is a trademark of Allianz Asset Management of America L.P. in the United States and throughout the world. © 2022, PIMCO.

AIMC Category Performance Report

Report as of 30/11/2022



Return statistics for Thailand Mutual Funds

AIMC Category	Average Trailing Return (%)							Average Calendar Year Return (%)				
	YTD	3M	6M	1Y	3Y	5Y	10Y	2017	2018	2019	2020	2021
Aggressive Allocation	-4.86	-0.69	-2.39	-0.45	2.30	0.52	3.66	15.06	-11.32	2.94	-3.71	17.78
ASEAN Equity	-12.85	-9.86	-7.72	-12.60	3.23	-1.28	-7.41	12.78	-16.31	-1.88	-0.64	24.80
Asia Pacific Ex Japan	-20.76	-3.68	-8.93	-20.37	1.59	-1.76	3.09	29.62	-18.53	9.46	22.91	1.18
Commodities Energy	17.08	-7.75	-18.65	30.82	12.33	5.92	-5.82	-1.32	-19.50	23.72	-31.41	65.84
Commodities Precious Metals	-2.74	0.52	-5.47	-2.75	6.61	4.88	-0.73	5.31	-3.76	11.37	22.38	-1.94
Conservative Allocation	-3.96	-0.80	-1.38	-3.18	-0.16	0.29	1.70	4.34	-1.73	3.47	-1.01	3.30
Emerging Market	-22.38	-2.54	-7.37	-22.22	-4.09	-3.75	-0.68	22.10	-16.04	14.48	9.34	-3.39
Emerging Market Bond Discretionary F/X Hedge or Unhedge	-17.08	-2.98	-7.20	-16.98	-5.93	-2.99	-0.17	7.36	-6.53	10.47	3.86	-4.60
Energy	4.94	-0.68	0.20	13.62	3.06	4.07	5.01	24.64	-3.64	9.71	-6.55	10.38
Equity General	-0.61	-0.21	-1.54	5.01	1.78	-0.17	3.49	17.50	-12.30	2.69	-9.61	19.03
Equity Large Cap	0.76	-0.03	-0.68	6.92	1.29	0.14	3.43	19.57	-8.62	1.31	-11.22	16.03
Equity Small - Mid Cap	-5.10	-1.66	-4.71	0.96	11.99	2.85	2.33	18.91	-23.30	3.76	8.03	41.13
European Equity	-17.09	5.15	-3.58	-13.72	3.65	3.34	5.92	13.78	-14.65	26.03	4.62	24.32
Foreign Investment Allocation	-15.52	-1.52	-5.63	-14.10	-0.91	-0.20	2.66	9.73	-9.56	12.83	6.41	6.90
Fund of Property Fund - Foreign	-24.10	-6.70	-13.00	-20.65	-5.09	-0.76	2.16	8.05	-5.92	18.33	-6.59	19.71
Fund of Property Fund - Thai	-9.25	-4.47	-5.26	-9.59	-11.97	-1.56	2.11	3.12	9.28	19.91	-22.42	-0.22
Fund of Property fund -Thai and Foreign	-11.44	-5.81	-6.89	-10.35	-6.72	0.33	3.74	10.54	3.57	21.25	-10.25	2.89
Global Bond Discretionary F/X Hedge or Unhedge	-10.21	-1.94	-4.05	-9.89	-1.70	-0.54	-1.00	0.55	-1.84	5.14	3.62	1.13
Global Bond Fully F/X Hedge	-10.72	-1.86	-3.97	-10.49	-2.17	-1.03	0.52	4.59	-5.28	7.70	4.32	0.11
Global Equity	-23.42	-1.58	-6.04	-22.81	4.23	3.78	3.59	13.12	-12.09	20.02	19.50	12.50
Greater China Equity	-29.23	-9.77	-12.55	-30.92	-6.68	-5.73	0.59	29.90	-18.42	21.91	19.36	-12.55
Health Care	-17.35	1.60	4.49	-14.86	7.65	7.15	10.83	12.82	-3.49	19.80	22.59	7.71
High Yield Bond	-11.25	-1.66	-4.35	-10.27	-0.10	0.46	-	4.21	-3.55	7.37	3.44	4.76
India Equity	-7.68	-1.21	4.26	-5.66	9.95	4.79	7.45	31.69	-12.07	1.06	12.07	26.23
Japan Equity	-5.00	1.34	4.89	-3.24	4.27	2.12	9.45	20.88	-17.12	18.20	10.09	6.73
Long Term General Bond	-1.78	-0.32	0.52	-1.72	0.12	1.16	2.34	5.09	-0.83	6.88	2.26	-0.26
Mid Term General Bond	-0.25	0.17	0.60	-0.25	0.60	1.15	1.83	2.24	1.04	3.06	1.03	0.67
Mid Term Government Bond	-0.43	0.05	0.50	-0.45	0.20	0.68	1.39	1.49	0.55	2.52	1.40	-0.18
Moderate Allocation	-5.29	-0.95	-2.08	-3.61	-0.32	0.05	2.53	9.32	-5.42	4.65	-3.46	7.56
Money Market General	0.30	0.13	0.20	0.32	0.38	0.64	1.15	1.06	0.93	1.27	0.55	0.20
Money Market Government	0.28	0.12	0.18	0.31	0.32	0.61	1.06	1.00	0.92	1.24	0.42	0.18
SET 50 Index Fund	3.69	0.23	-0.02	9.71	-0.14	0.55	3.54	20.27	-5.60	4.22	-13.21	10.81
Short Term General Bond	0.42	0.15	0.29	0.46	0.58	0.84	1.33	1.30	1.17	1.81	0.49	0.42
Short Term Government Bond	0.28	0.14	0.21	0.29	0.32	0.56	1.05	1.11	0.90	1.12	0.50	-0.05
Technology Equity	-39.43	-8.33	-14.85	-39.70	1.14	1.06	-	31.37	-14.33	27.12	50.15	8.42
Thai Free Hold	3.16	1.27	2.26	2.89	0.49	1.53	4.15	4.95	3.42	0.99	-2.43	-0.63
Thai Mixed (between free and lease hold)	-4.15	-0.95	-2.52	-3.84	-0.57	1.43	2.86	3.64	6.24	5.03	3.19	-1.48
US Equity	-25.52	-1.40	-3.00	-25.30	4.43	5.20	7.21	15.29	-8.57	23.64	20.70	22.20
Vietnam Equity	-32.96	-24.48	-24.61	-34.90	1.68	-0.78	-	-	-18.80	-3.62	15.86	45.20

รองรับการลงทุนสำรองเลี้ยงชีพ

กองทุนเปิด ยูไนเต็ด โกลบอล อินคัม สตราทีจิค บอนด์ ฟันด์ เพื่อการเลี้ยงชีพ (UGISRMF)

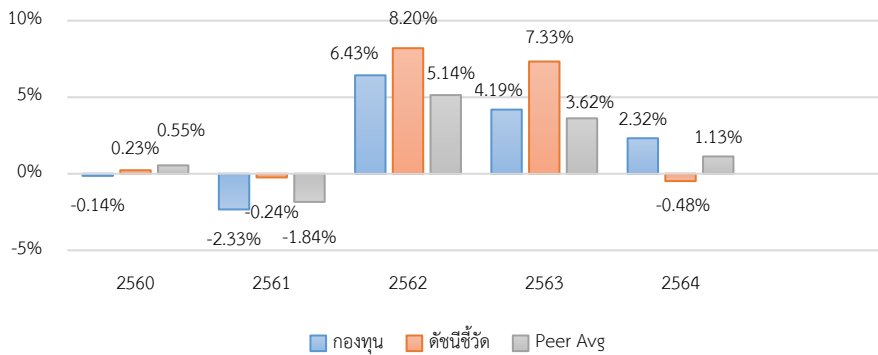
ประเภทกองทุนรวม / กลุ่มกองทุนรวม

- กองทุนรวมตราสารหนี้
- Feeder Fund / Retirement Mutual Fund (RMF)
- กลุ่ม Global Bond Discretionary F/X Hedge or Unhedge

นโยบายและกลยุทธ์การลงทุน

- ลงทุนในกองทุน PIMCO GIS Income Fund (Class I)
- กองทุนหลักจัดตั้งและบริหารจัดการโดย PIMCO Global Advisors (Ireland) Limited
- กองทุนอาจพิจารณาลงทุนใน Derivatives เพื่อเพิ่มประสิทธิภาพการบริหารการลงทุน
- มุ่งหวังให้ผลประโยชน์การเคลื่อนไหวตามกองทุนหลัก โดยกองทุนหลักใช้กลยุทธ์การบริหารกองทุนเชิงรุก (active management)

ผลการดำเนินงานและดัชนีชี้วัดย้อนหลัง 5 ปีปฏิทิน



ผลการดำเนินงานย้อนหลังแบบปีกumul (% ต่อปี)

	YTD	3 เดือน	6 เดือน	1 ปี
กองทุน	-11.56	-3.42	-4.44	-11.36
ดัชนีชี้วัด	-14.45	-7.24	-5.86	-14.44
ค่าเฉลี่ยในกลุ่มเดียวกัน	-11.64	-4.53	-5.75	-11.69
ความผันผวนกองทุน	5.47	3.50	4.66	5.66
ความผันผวนดัชนีชี้วัด	6.87	4.33	5.71	7.28
	3 ปี	5 ปี	10 ปี	ตั้งแต่จัดตั้ง
กองทุน	-1.49	-	-	-0.44
ดัชนีชี้วัด	-2.99	-	-	-0.23
ค่าเฉลี่ยในกลุ่มเดียวกัน	-2.21	-	-	-
ความผันผวนกองทุน	7.31	-	-	5.85
ความผันผวนดัชนีชี้วัด	5.13	-	-	4.61

ระดับความเสี่ยง

ต่ำ

1	2	3	4	5	6	7	8
---	---	---	---	---	---	---	---

 สูง

เสี่ยงปานกลางค่อนข้างสูง

กองทุนรวมตราสารหนี้ที่มี net exposure ในตราสาร non-investment grade/unrated เกินกว่าร้อยละ 20 ของ NAV แต่ไม่น้อยกว่าร้อยละ 60 ของ NAV

ข้อมูลกองทุนรวม

วันจดทะเบียนกองทุน	04 ธ.ค. 2560
วันเริ่มต้น class	ไม่มีแบ่ง Class
นโยบายการจ่ายเงินปันผล	ไม่จ่าย
อายุกองทุน	ไม่กำหนด

ผู้จัดการกองทุนรวม

นาย ธนวัฒน์ สุริโยตร	15 มิ.ย. 65
นาย กาย ศิริพรรณพร	15 พ.ค. 65

ดัชนีชี้วัด

1. ดัชนี Barclays U.S. Aggregate Total Return Value Unhedged USD ปรับด้วยต้นทุนการป้องกัน ความเสี่ยงอัตราแลกเปลี่ยน เพื่อเทียบกับค่าสกุลเงินบาท ณ วันที่คำนวณผลตอบแทน ตามสัดส่วนการทำสัญญาป้องกันความเสี่ยงด้านอัตราแลกเปลี่ยน ประมาณร้อยละ 90
2. ดัชนี Barclays U.S. Aggregate Total Return Value Unhedged USD ปรับด้วยอัตราแลกเปลี่ยนเพื่อเทียบกับค่าสกุลเงินบาท ณ วันที่คำนวณผลตอบแทน ตามสัดส่วนที่ไม่ได้ทำสัญญาป้องกันความเสี่ยงด้านอัตราแลกเปลี่ยนประมาณร้อยละ 10

คำเตือน

- การลงทุนในกองทุนรวมไม่ใช่การฝากเงิน
- ผลการดำเนินงานในอดีตของกองทุนรวม มิได้เป็นสิ่งยืนยันถึงผลการดำเนินงานในอนาคต

การเข้าร่วมต่อต้านทุจริต: ได้รับการรับรองจาก CAC

จัดอันดับกองทุน Morningstar ★★★★

หนังสือชี้ชวนฉบับเต็ม



“ผู้ลงทุนสามารถศึกษาเครื่องมือบริหารความเสี่ยงด้านสภาพคล่องได้ในหนังสือชี้ชวนฉบับเต็ม”

การซื้อหน่วยลงทุน

วันทำการซื้อ: ทุกวันทำการ

เวลาทำการ: 08:30 - 15:30 น.

การซื้อครั้งแรกขั้นต่ำ: ไม่กำหนด

การซื้อครั้งถัดไปขั้นต่ำ: ไม่กำหนด

การขายคืนหน่วยลงทุน

วันทำการขายคืน: ทุกวันทำการ

เวลาทำการ: 08:30 - 14:00 น.

การขายคืนขั้นต่ำ: ไม่กำหนด

ยอดคงเหลือขั้นต่ำ: ไม่กำหนด

ระยะเวลาการรับเงินค่าขายคืน: T+3 วันทำการ

หลังจากวันทำการขายคืน

ข้อมูลเชิงสถิติ

Maximum Drawdown	-15.22 %
Recovering Period	7 เดือน
FX Hedging	90.45 %
อัตราส่วนหมุนเวียนการลงทุน	0.11 เท่า
อายุเฉลี่ยของตราสารหนี้	-
Yield to Maturity	-

ค่าธรรมเนียมที่เรียกเก็บจากกองทุนรวม (% ต่อปีของ NAV)

ค่าธรรมเนียม	สูงสุดไม่เกิน	เก็บจริง
การจัดการ	2.1400	0.8025
รวมค่าใช้จ่าย	5.3500	1.0051

หมายเหตุ : บริษัทจัดการอาจพิจารณาเปลี่ยนแปลงค่าธรรมเนียมที่เรียกเก็บจริง เพื่อให้สอดคล้องกับกลยุทธ์หรือค่าใช้จ่ายในการบริหารจัดการ

ค่าธรรมเนียมที่เรียกเก็บจากผู้ถือหน่วย (% ของมูลค่าซื้อขาย)

ค่าธรรมเนียม	สูงสุดไม่เกิน	เก็บจริง
การขาย	2.00	ยกเว้น
การรับซื้อคืน	1.00	ยกเว้น
การสับเปลี่ยนหน่วยลงทุนเข้า	2.00	ยกเว้น
การสับเปลี่ยนหน่วยลงทุนออก	1.00	0.25
การโอนหน่วย	ไม่มี	ไม่มี

หมายเหตุ :

- กรณีสับเปลี่ยนออก ระหว่าง RMF ภายใต้การบริหารของ บลจ. จะยกเว้นค่าธรรมเนียมดังกล่าว
- บริษัทจัดการอาจพิจารณาเปลี่ยนแปลงค่าธรรมเนียมที่เรียกเก็บจริง เพื่อให้สอดคล้องกับกลยุทธ์หรือค่าใช้จ่ายในการบริหารจัดการ
- บลจ.จะปฏิเสธการโอน กองทุนรวมเพื่อการเลี้ยงชีพ ทั้งนี้ เพื่อให้เป็นไปตามที่กฎหมายกำหนด

สัดส่วนประเภททรัพย์สินที่ลงทุน

breakdown	% NAV
1. หน่วยลงทุนของกองทุนระหว่างประเทศ	100.24
2. อื่น ๆ	-0.24

ทรัพย์สินที่ลงทุน 5 อันดับแรก

holding	% NAV
1. หน่วยลงทุน : PIMCO GIS-INCOME Fund (Class I) (IE00B87KCF77)	100.24
2. อื่นๆ	-0.24

การลงทุนในกองทุนอื่นเกินกว่า 20% (กองในประเทศและกองต่างประเทศ)

ชื่อกอง : PIMCO GIS-INCOME Fund (Class I) (IE00B87KCF77)

ISIN code : IE00B87KCF77

Bloomberg code : PIMINIA ID

คำอธิบาย

Maximum Drawdown : เปอร์เซ็นต์ผลขาดทุนสูงสุดของกองทุนรวมในระยะเวลา 5 ปี ย้อนหลัง (หรือตั้งแต่จัดตั้งกองทุนกรณีที่ยังไม่ครบ 5 ปี) โดยวัดจากระดับ NAV ต่อหน่วยที่จุดสูงสุด ไปจนถึงจุดต่ำสุดในช่วงที่ NAV ต่อหน่วยปรับตัวลดลง ค่า Maximum Drawdown เป็นข้อมูลที่ช่วยให้ทราบถึงความเสี่ยงที่อาจจะขาดทุนจากการลงทุนในกองทุนรวม

Recovering Period : ระยะเวลาการฟื้นตัว เพื่อเป็นข้อมูลให้ผู้ลงทุนทราบถึงระยะเวลาตั้งแต่การขาดทุนสูงสุดจนถึงระยะเวลาที่ฟื้นกลับมาที่เงินต้นใช้ระยะเวลาสั้นเท่าใด

อัตราส่วนหมุนเวียนการลงทุน : ความถี่ของการซื้อขายหลักทรัพย์ในพอร์ตกองทุนในช่วงเวลาใดช่วงเวลานึง โดยคำนวณจากมูลค่าที่ต่ำกว่าระหว่างผลรวมของมูลค่าการซื้อขายหลักทรัพย์กับผลรวมของมูลค่าการขายหลักทรัพย์ของกองทุนรวมในรอบระยะเวลา 1 ปีหารด้วยมูลค่า NAV ของกองทุนรวมเฉลี่ยในรอบระยะเวลาเดียวกัน กองทุนรวมที่มีค่า portfolio turnover สูง บ่งชี้ถึงการซื้อขายหลักทรัพย์บ่อยครั้งของผู้จัดการกองทุนและทำให้มีต้นทุนการซื้อขายหลักทรัพย์ที่สูง จึงต้องพิจารณาเปรียบเทียบกับผลการดำเนินงานของกองทุนรวมเพื่อประเมินความคุ้มค่าของการซื้อขายหลักทรัพย์ดังกล่าว

Sharpe Ratio : อัตราส่วนระหว่างผลตอบแทนส่วนเพิ่มของกองทุนรวมเปรียบเทียบกับความเสี่ยงจากการลงทุน โดยคำนวณจากผลต่างระหว่างอัตราผลตอบแทนของกองทุนรวมกับอัตราผลตอบแทนที่ปราศจากความเสี่ยง (risk-free rate) เปรียบเทียบกับค่าเบี่ยงเบนมาตรฐาน (standard deviation) ของกองทุนรวม ค่า Sharpe Ratio สะท้อนถึงอัตราผลตอบแทนที่กองทุนรวมควรได้รับเพิ่มขึ้นเพื่อชดเชยกับความเสี่ยงที่กองทุนรวมรับมา โดยกองทุนรวมที่มีค่า Sharpe Ratio สูงกว่าจะเป็นกองทุนที่มีประสิทธิภาพในการบริหารจัดการลงทุนที่ดีกว่า เนื่องจากได้รับผลตอบแทนส่วนเพิ่มที่สูงกว่าภายใต้ระดับความเสี่ยงเดียวกัน

Alpha : ผลตอบแทนส่วนเกินของกองทุนรวมเมื่อเปรียบเทียบกับดัชนีชี้วัด (benchmark) โดยค่า Alpha ที่สูง หมายถึง กองทุนสามารถสร้างผลตอบแทนได้สูงกว่าดัชนีชี้วัด ซึ่งเป็นผลจากประสิทธิภาพของผู้จัดการกองทุนในการคัดเลือกหรือหาจังหวะเข้าลงทุนในหลักทรัพย์ได้อย่างเหมาะสม

Beta : ระดับและทิศทางการเปลี่ยนแปลงของอัตราผลตอบแทนของหลักทรัพย์ในพอร์ตการลงทุน โดยเปรียบเทียบกับอัตราการเปลี่ยนแปลงของตลาด Beta น้อยกว่า 1 แสดงว่าหลักทรัพย์ในพอร์ตการลงทุนมีการเปลี่ยนแปลงของอัตราผลตอบแทนน้อยกว่าการเปลี่ยนแปลงของอัตราผลตอบแทนของกลุ่มหลักทรัพย์ของตลาด Beta มากกว่า 1 แสดงว่า หลักทรัพย์ในพอร์ตการลงทุนมีการเปลี่ยนแปลงของอัตราผลตอบแทนมากกว่าการเปลี่ยนแปลงของอัตราผลตอบแทนของกลุ่มหลักทรัพย์ของตลาด

Tracking Error : เพื่อให้พิจารณาความผันผวนของส่วนต่างของผลตอบแทนเฉลี่ยของกองทุนรวมและผลตอบแทนของดัชนีชี้วัด ซึ่งสะท้อนให้เห็นถึงประสิทธิภาพในการเลียนแบบดัชนีชี้วัดของกองทุนรวมว่ามีการเบี่ยงเบนออกไปจากดัชนีชี้วัด มากน้อยเพียงใด เช่น หากกองทุนรวมมีค่า TE ต่ำ แสดงว่า อัตราผลตอบแทนของกองทุนมีการเบี่ยงเบนออกไปจากดัชนีชี้วัดในอัตราที่ต่ำ ดังนั้น กองทุนรวมนี้จึงมีประสิทธิภาพในการเลียนแบบดัชนีชี้วัด ในขณะที่ยังคงมีค่า TE สูง แสดงว่าอัตราผลตอบแทนของกองทุนรวมมีการเบี่ยงเบนออกจากดัชนีชี้วัดในอัตราที่สูง ดังนั้น โอกาสที่ผลตอบแทนการลงทุนจะเป็นไปตามผลตอบแทนของ benchmark ก็จะลดน้อยลง เป็นต้น

Yield to Maturity : อัตราผลตอบแทนจากการลงทุนในตราสารหนี้โดยถือจนครบกำหนดอายุ ซึ่งคำนวณจากดอกเบี้ยที่จะได้รับในอนาคตตลอดอายุตราสารและเงินต้นที่จะได้รับคืนนำมาคิดลดเป็นมูลค่าปัจจุบัน โดยใช้วัดอัตราผลตอบแทนของกองทุนรวมตราสารหนี้ คำนวณจากค่าเฉลี่ยถ่วงน้ำหนักของ Yield to Maturity ของตราสารหนี้แต่ละตัวที่กองทุนมีการลงทุน และเนื่องจาก Yield to Maturity มีหน่วยมาตรฐานเป็นเปอร์เซ็นต์ต่อปี จึงสามารถนำไปใช้เปรียบเทียบกับอัตราผลตอบแทนระหว่างกองทุนรวมตราสารหนี้ที่มีนโยบายถือครองตราสารหนี้จนครบกำหนดอายุและมีลักษณะการลงทุนที่ใกล้เคียงกันได้