



กลยุทธ์การลงทุน

ลงทุนในหรือมีไว้ซึ่งหน่วยลงทุนของกองทุนรวมตราสารทุนต่างประเทศ และ/หรือกองทุนรวมอียิปต์ (ETF) ตราสารทุนต่างประเทศ ที่มีนโยบายการลงทุนในหลักทรัพย์และ/หรือตราสารของบริษัทที่ดำเนินธุรกิจที่เกี่ยวข้องกับสายการผลิตแบตเตอรี่ ซึ่งครอบคลุมถึงการทำให้เหมือนไปจนถึงการพัฒนาเทคโนโลยี แบตเตอรี่และ การผลิตแบตเตอรี่ และ/หรือบริษัทที่ดำเนินการและ/หรือได้รับประโยชน์จากการพัฒนาเทคโนโลยี ผลิตภัณฑ์ และ/หรือบริการที่เกี่ยวข้องกับระบบขนส่งในอนาคต เช่น รถยนต์, ยานพาหนะไฟฟ้า และ/หรือเทคโนโลยี ดิจิตอลที่ใช้ในการขนส่ง เช่น การขับเคลื่อนอัตโนมัติ เป็นต้น โดยกระจายการลงทุนในตลาดหลักทรัพย์ทั่วโลก ทั้งนี้ สัดส่วนการลงทุนในภูมิภาคต่าง ๆ ทั่วโลก จะขึ้นอยู่กับดุลยพินิจของผู้จัดการกองทุนตามสภาวะการลงทุนหรือการคาดการณ์สภาวะการลงทุนในแต่ละขณะ

ประเภทกองทุนรวมตามที่แสดงใน ข้อมูลที่ใช้เปรียบเทียบผลการดำเนินงานของกองทุนรวม ณ จุดขาย

Global Equity

การป้องกันความเสี่ยงจากอัตราแลกเปลี่ยน
ขึ้นอยู่กับดุลยพินิจของผู้จัดการกองทุน

มิถุนายน 2565

ขนาดกองทุน (ล้านบาท)

1,110.98

มูลค่าหน่วยลงทุน/หน่วย (บาท)

9.0254

วันจดทะเบียนกองทุนรวม

16 มีนาคม 2564

รูปแบบกองทุน

ประเภทกองทุน

กองทุนรวมตราสารทุน กองทุนรวมหน่วยลงทุน Fund of Funds) กองทุนรวมที่เน้นลงทุนแบบมีความเสี่ยงต่างประเทศ

การสั่งซื้อหน่วยลงทุน

ทุกวันทำการซื้อขายหน่วยลงทุนภายใน 15.30น.*

การขายคืนหน่วยลงทุน

ทุกวันทำการซื้อขายหน่วยลงทุนภายใน 14.00น.*

นโยบายการจ่ายเงินปันผล

ไม่มีการจ่ายเงินปันผล

มูลค่าขั้นต่ำในการซื้อ

ไม่กำหนด

มูลค่าขั้นต่ำในการขายคืน

ไม่กำหนด

วันที่ได้รับเงินค่าขายคืน ภายใน 5 วันทำการ นับถัดจากวันคำนวณมูลค่าทรัพย์สินสุทธิ มูลค่าหน่วยลงทุน ราคาหน่วยลงทุนของวันรับซื้อคืนหน่วยลงทุน (ปัจจุบัน T+4)

*โปรดศึกษาปฏิทินวันซื้อขายกองทุน

ค่าใช้จ่ายที่เรียกเก็บจากผู้ถือหน่วยลงทุน (ร้อยละของมูลค่าหน่วยลงทุน)

ค่าธรรมเนียมการขาย

ไม่เกิน 2.0% (ปัจจุบันเก็บ 1.50%)

ค่าธรรมเนียมการรับซื้อคืน

ไม่เกิน 2.0% (ปัจจุบันยกเว้น)

ค่าธรรมเนียมการสับเปลี่ยน

สับเปลี่ยน -เข้า ไม่เกิน 2.0% (ปัจจุบันเก็บ 1.50%)

แต่ไม่คิดค่าธรรมเนียมการขาย

สับเปลี่ยน -ออก ไม่เกิน 2.0% (ปัจจุบันยกเว้น)

ค่าใช้จ่ายที่เรียกเก็บจากกองทุนรวม (ร้อยละของมูลค่าทรัพย์สินสุทธิ)

ค่าธรรมเนียมการจัดการ

≤ 2.14% ต่อปี

ค่าธรรมเนียมผู้ดูแลผลประโยชน์

≤ 0.08025% ต่อปี

ค่าธรรมเนียมนายทะเบียน

≤ 0.4280% ต่อปี

ค่าใช้จ่ายอื่น ๆ

≤ 2.70175% ต่อปี

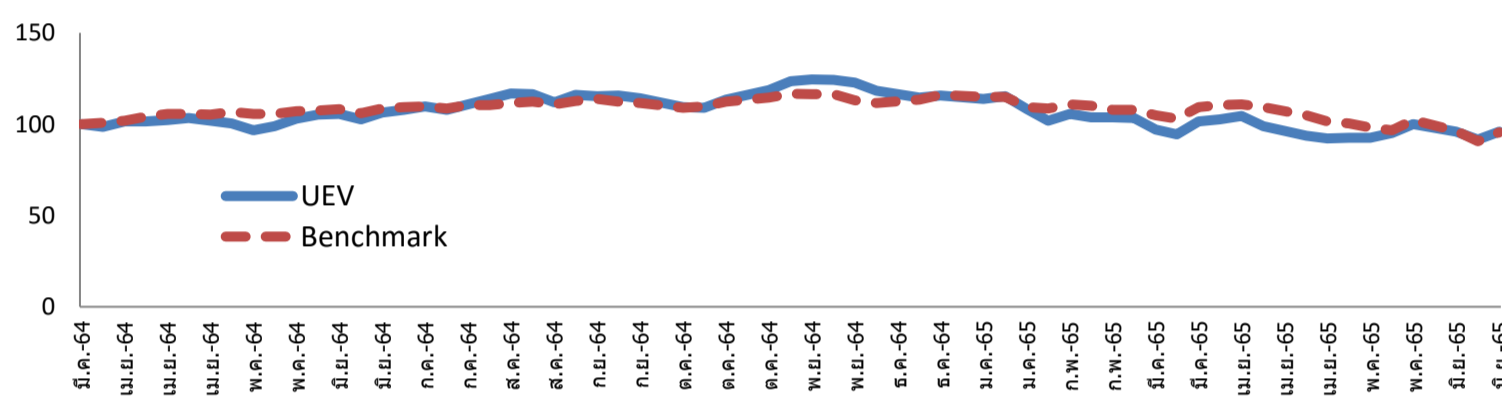
หมายเหตุ ทั้งนี้ ค่าธรรมเนียมดังกล่าวข้างต้นเป็นอัตราที่รวมภาษีมูลค่าเพิ่ม (ถ้ามี) หรือภาษีธุรกิจเฉพาะ (ถ้ามี) หรือภาษีอื่นใดทำนองเดียวกัน (ถ้ามี)

ข้อมูล ณ 30 มิถุนายน 2565

ผลการดำเนินงานย้อนหลังกองทุน ณ วันที่ 30 มิถุนายน 2565

กองทุน	ผลการดำเนินงานย้อนหลัง (%)							
	3 เดือน	6 เดือน	1 ปี *	3 ปี *	5 ปี *	10 ปี *	ตั้งแต่จัดตั้ง	ตั้งแต่จัดตั้ง **
UEV	-12.30	-21.98	-15.45	N/A	N/A	N/A	-21.98	-7.64
Benchmark ***	-16.19	-20.63	-14.34	N/A	N/A	N/A	-20.63	-6.25
ความผันผวนของผลการดำเนินงาน	15.70	22.11	27.11	N/A	N/A	N/A	22.11	25.51
ความผันผวนของตัวชี้วัด	11.17	14.72	17.30	N/A	N/A	N/A	14.72	16.04

* % ต่อปี ** หากกองทุนรวมจัดตั้งน้อยกว่า 1 ปี ผลการดำเนินงานที่แสดงจะเป็นตามที่เกิดขึ้นจริง แต่หากกองทุนรวมจัดตั้งตั้งแต่ 1 ปีขึ้นไป ผลการดำเนินงานที่แสดงจะเป็น % ต่อปี
*** ดัชนี MSCI World Net Total Return USD Index ปรับด้วยต้นทุนการป้องกันความเสี่ยงอัตราแลกเปลี่ยนเพื่อเทียบค่าสกุลเงินบาท ณ วันที่คำนวณผลตอบแทน สัดส่วน 100%



ตั้งแต่จัดตั้งกองทุน จนถึงวันที่ 30 มิถุนายน 2565

สัดส่วนการลงทุน

1. หน่วยลงทุนของกองทุนระหว่างประเทศ 95.72%
2. อื่น ๆ 4.28%

รายชื่อหลักทรัพย์

1. หน่วยลงทุน : RobecoSAM Smart Mobility Equities I USD 69.31%
2. หน่วยลงทุน : Global X Lithium & Battery Tech ETF 26.41%
3. อื่น ๆ 4.28%

แผนภาพแสดงตำแหน่งความเสี่ยงของกองทุนรวม



Bloomberg Ticker : UEVTECH:TB

กองทุนหลัก : LIT US

RSSMEIU LX

การลงทุนมีความเสี่ยง ผู้ลงทุนควรทำความเข้าใจลักษณะกองทุน นโยบายการลงทุน เงื่อนไขผลตอบแทน ความเสี่ยงและผลการดำเนินงานของกองทุนก่อนการตัดสินใจลงทุน ผลการดำเนินงานในอดีต/ผลการเปรียบเทียบผลการดำเนินงานที่เกี่ยวข้องกับผลิตภัณฑ์ในตลาดทุน มิได้เป็นสิ่งยืนยันถึงผลการดำเนินงานในอนาคต เอกสารการวัดผลการดำเนินงานของกองทุนรวมฉบับนี้ได้จัดทำขึ้นตามมาตรฐานการวัดผลการดำเนินงานของกองทุนรวมของสมาคมบริษัทจัดการลงทุน ราววัลและการจัดอันดับข้างต้นไม่ได้จัดทำขึ้นตามมาตรฐานการวัดผลการดำเนินงานของกองทุนรวมของสมาคมบริษัทจัดการลงทุน กองทุนมีความเสี่ยงจากอัตราแลกเปลี่ยนที่อาจเกิดขึ้นจากการลงทุนในต่างประเทศ ถึงแม้ว่ากองทุนอาจป้องกันความเสี่ยงตามดุลยพินิจของผู้จัดการกองทุนรวม แต่เนื่องจากกองทุนไม่ได้ป้องกันความเสี่ยงอัตราแลกเปลี่ยนทั้งจำนวน ผู้ลงทุนอาจจะขาดทุนหรือได้รับกำไรจากอัตราแลกเปลี่ยน/หรือได้รับเงินคืนต่ำกว่าเงินลงทุนเริ่มแรกได้

สอบถามข้อมูลเพิ่มเติมติดต่อ

ผู้สนับสนุนการขายหรือรับซื้อคืน

และบริษัทหลักทรัพย์จัดการกองทุน ยูโอบี (ประเทศไทย) จำกัด โทร. +66 (0) 2786-2222

อีเมล thuobamwealthservice@uobgroup.com เว็บไซต์ www.uobam.co.th



REASONS TO CONSIDER



High Growth Potential

Lithium battery technology is essential to the rise of electric vehicles (EVs), renewable energy storage, and mobile devices.



Advancing Clean Technologies

EVs produce zero direct emissions, meaning broader adoption could result in reduced greenhouse gas emissions and improved urban air quality.⁽¹⁾



Unconstrained Approach

LIT invests in companies throughout the lithium cycle, including mining, refinement and battery production, cutting across traditional sector and geographic definitions.

KEY INFORMATION

Inception Date	07/22/2010
Underlying Index	Solactive Global Lithium Index
Number of Holdings	40
Assets Under Management	\$4,667.82 mil
Total Expense Ratio	0.75%
Distribution Frequency	Semi-Annually

TRADING DETAILS

Ticker	LIT
CUSIP	37954Y855
Exchange	NYSE Arca
Bloomberg IOPV Ticker	LITIV
Index Ticker	SOLLIT

PERFORMANCE (%)

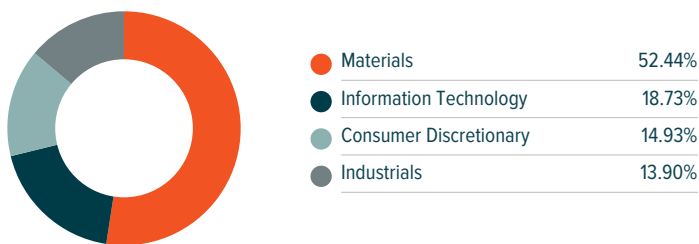
	1M	YTD	1Y	3Y	5Y	10Y	Since Inception
NAV	11.69%	-12.22%	12.57%	45.88%	22.13%	12.10%	9.09%
Market Price	12.45%	-12.83%	11.04%	45.51%	21.89%	12.01%	9.01%
Index	11.75%	-12.01%	11.02%	46.14%	22.27%	12.52%	9.60%

TOP 10 HOLDINGS (%) *Holdings Subject to Change*

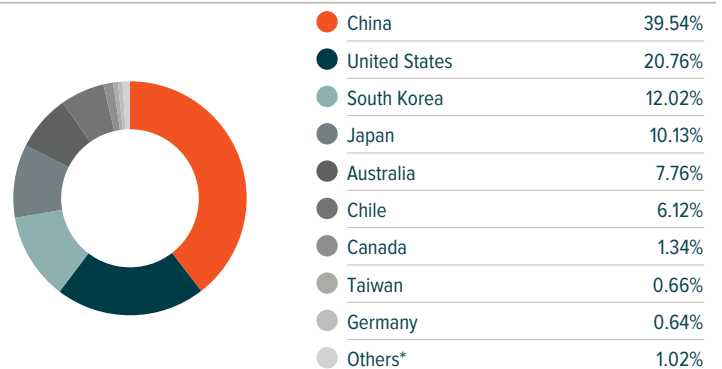
Albemarle Corp	12.29%	Eve Energy Co Ltd-a	4.97%
Quimica Y-sp Adr	6.13%	Tdk Corp	4.94%
Byd Co Ltd-h	5.37%	Panasonic Holdings Corp	4.72%
Lg Chem Ltd	5.28%	Ganfeng Lithium Co Ltd-a	4.58%
Yunnan Energy-a	5.04%	Samsung Sdi Co Ltd	4.28%

The performance data quoted represents past performance and does not guarantee future results. Investment return and principal value of an investment will fluctuate so that an investor's shares, when sold or redeemed, may be worth more or less than their original cost. Current performance may be higher or lower than the performance quoted. High short-term performance of the Fund, when observed, is unusual and investors should not expect such performance to be repeated. Returns for periods greater than one year are annualized. [Click here](#) for standard performance as of the most recent quarter-end.

SECTOR BREAKDOWN (%)



COUNTRY BREAKDOWN (%)



* Netherlands 0.44%, Luxembourg 0.33%, Hong Kong 0.25%



DEFINITIONS

Solactive Global Lithium Index	The Solactive Global Lithium Index tracks the performance of the largest and most liquid listed companies active in exploration and/or mining of Lithium or the production of Lithium batteries.
Lithium	Lithium is a chemical element which has several industrial applications including serving as the primary component to manufacture batteries. While there are no financial instruments tracking the direct price of lithium, the fund gains exposure to the asset class through companies active in the exploration, mining and refinement of lithium.

(1) US Office of Energy Efficiency & Renewable Energy, Jan 2020

Investing involves risk, including the possible loss of principal. International investments may involve risk of capital loss from unfavorable fluctuation in currency values, from differences in generally accepted accounting principles, or from economic or political instability in other nations. Emerging markets involve heightened risks related to the same factors as well as increased volatility and lower trading volume. Narrowly focused investments may be subject to higher volatility. There are additional risks associated with investing in lithium and the lithium mining industry. LIT is non-diversified. The information provided is not intended for trading purposes, and should not be considered investment advice.

Carefully consider the Fund's investment objectives, risk factors, charges, and expenses before investing. This and additional information can be found in the Fund's full or summary prospectus, which may be obtained by calling 1.888.493.8631, or by visiting globalxetfs.com. Please read the prospectus carefully before investing.

Shares of ETFs are bought and sold at market price (not NAV) and are not individually redeemed from the Fund. Brokerage commissions will reduce returns. Beginning October 15, 2020, market price returns are based on the official closing price of an ETF share or, if the official closing price isn't available, the midpoint between the national best bid and national best offer ("NBBO") as of the time the ETF calculates current NAV per share. Prior to October 15, 2020, market price returns were based on the midpoint between the Bid and Ask price. NAVs are calculated using prices as of 4:00 PM Eastern Time. The returns shown do not represent the returns you would receive if you traded shares at other times. Indices are unmanaged and do not include the effect of fees, expenses or sales charges. One cannot invest directly in an index.

Global X Management Company LLC serves as an advisor to the Global X Funds. The Funds are distributed by SEI Investments Distribution Co. (SIDCO, 1 Freedom Valley Drive, Oaks, PA, 19456), which is not affiliated with Global X Management Company LLC or Mirae Asset Global Investments. Global X Funds are not sponsored, endorsed, issued, sold or promoted by Solactive AG, nor does Solactive AG make any representations regarding the advisability of investing in the Global X Funds. Neither SIDCO, Global X nor Mirae Asset Global Investments are affiliated with Solactive AG.

RobecoSAM Smart Mobility Equities I USD

RobecoSAM Smart Mobility Equities is an actively managed fund that invests globally in companies benefiting from the electrification of transportation. The selection of these stocks is based on fundamental analysis. The fund's objective is to achieve a better return than the index. The strategy integrates sustainability criteria as part of the stock selection process and through a theme-specific sustainability assessment. The portfolio is built on the basis of an eligible investment universe that includes companies whose business models contribute to the thematic investment objectives. The assessment regarding relevant SDGs uses an internally developed framework, more information on which can be obtained at www.robeco.com/si.



Pieter Busscher CFA
Fund manager since 01-08-2021

Performance

	Fund	Index
1 m	-11.61%	-8.66%
3 m	-15.17%	-16.19%
Ytd	-25.59%	-20.51%
1 Year	-21.64%	-14.34%
2 Years	16.98%	9.14%
3 Years	16.20%	7.00%
Since 07-2018	10.33%	6.14%

Annualized (for periods longer than one year)

Note: due to a difference in measurement period between the fund and the index, performance differences may arise. For further info, see last page.

Calendar year performance

	Fund	Index
2021	11.44%	21.82%
2020	62.54%	15.90%
2019	36.64%	27.67%
2019-2021	35.27%	21.70%

Annualized (years)

Index

MSCI World Index TRN

General facts

Morningstar	★★★★★
Type of fund	Equities
Currency	USD
Total size of fund	USD 591,018,472
Size of share class	USD 41,473,469
Outstanding shares	282,141
1st quotation date	29-10-2020
Close financial year	31-12
Ongoing charges	0.93%
Daily tradable	Yes
Dividend paid	No
Ex-ante tracking error limit	-
Management company	Robeco Institutional Asset Management B.V.

Sustainability profile

- Exclusions++
- ESG Integration
- Voting
- Target Universe

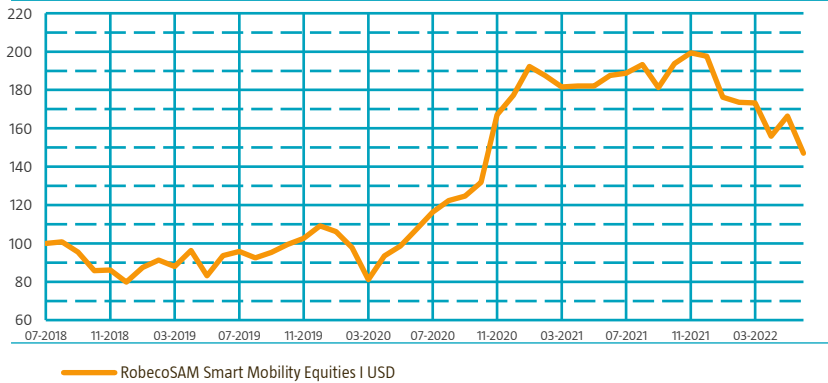


For more information on exclusions see <https://www.robeco.com/exclusions/>

For more information on target universe methodology see <https://www.robeco.com/si>

Performance

Indexed value (until 30-06-2022) - Source: Robeco



Performance

Based on transaction prices, the fund's return was -11.61%.

EV manufacturers performed well, with BYD showing very strong EV sales and expectations for annual sales at more than 1.5 million units with a 600k order backlog. BYD plans to add a high-end EV brand. Its vertical integration and LFP battery production are a major competitive advantage in the current situation. Similarly, XPeng delivered EV volumes in line with expectations in May and record level sales of 15k in June, exceeding Q2 guidance with close to 100% YoY growth. Moreover, the G9 SUV is expected to launch in Q3, adding some 12% to the monthly sales. CATL launched its third-generation cell-to-pack (CTP) technology, with record-breaking volume utilization of 72% and set to be mass produced in 2023. Semiconductor manufacturer onsemi was also weaker in the sector, despite the current tightness. In Vehicle Suppliers, Aptiv was weaker, despite reaffirming its 2022 guidance of approximately 15% growth, regardless of supply chain issues. The Connectivity sub-cluster underperformed, as NXP and Qualcomm were swept up in a broader sell-off of prominent technology companies.

Market development

The Smart Mobility theme continued to expand, as the transformation of the automotive industry towards electrification maintained its momentum. In China, June marked records for many EV producers, including XPeng, NIO and BYD as well as Tesla. In Europe, Germany also saw another year-over-year increase in June for EVs, with 26% market share.

Expectation of fund manager

The underlying fundamentals (as reflected by the core themes addressed by the strategy) are very robust. The current tight components supply situation is likely to peak at the end of the second half and should return to a more balanced supply and demand situation thereafter. Companies with strong and sustainable moats remain the focus of the strategy's investments. These include the development of high-voltage electric, low-voltage electronic and software-managed solutions that enable electrification, connectivity and autonomous driving. Other key enabling technologies include battery management systems, power inverters, big data communication and artificial intelligence (AI). The strategy will also continue to seek exposure to the EV market as well as to companies helping to develop EV infrastructure worldwide.

Top 10 largest positions

XPeng is a leading Chinese EV manufacturer with strong software capabilities. ON Semiconductor Corporation supplies analog, standard logic and discrete semiconductors for data and power management, with strong exposure to the automotive markets. BYD is a leading Chinese EV car and bus producer with strong vertical integration. Albemarle is a leading lithium producer with assets in South America and Australia which are at the low end of the cost curve. SQM is a leading producer of lithium with primary assets in Chile and a cost position.

Fund price

30-06-22	USD	147.02
High Ytd (04-01-22)	USD	199.88
Low Ytd (30-06-22)	USD	147.02

Fees

Management fee	0.80%
Performance fee	None
Service fee	0.12%
Expected transaction costs	0.11%

Legal status

Investment company with variable capital incorporated under Luxembourg law (SICAV)
 Issue structure Open-end
 UCITS V Yes
 Share class I USD
 This fund is a subfund of Robeco Capital Growth Funds, SICAV.

Registered in

Austria, Belgium, Finland, France, Germany, Ireland, Italy, Liechtenstein, Netherlands, Singapore, Spain, Sweden, Switzerland, United Kingdom

Currency policy

The fund is allowed to pursue an active currency policy to generate extra returns and can engage in currency hedging transactions.

Risk management

Risk management is fully integrated into the investment process to ensure that positions always meet the investment guidelines.

Dividend policy

In principle the fund does not intend to distribute dividend and so both the income earned by the fund and its overall performance are reflected in its share price.

Fund codes

ISIN	LU2145466475
Bloomberg	RSSMEIU LX
WKN	A2QD28
Valoren	55744756

Top 10 largest positions

Holdings

XPeng Inc ADR
ON Semiconductor Corp
BYD Co Ltd
Albemarle Corp
Sociedad Quimica y Minera de C ADR
Schneider Electric SE
Samsung SDI Co Ltd
Analog Devices Inc
NXP Semiconductors NV
Delta Electronics Inc
Total

Sector	%
Automobiles	5.70
Semiconductors & semicond. equipm.	5.18
Automobiles	4.93
Chemicals	4.14
Chemicals	4.12
Electrical Equipment	3.50
Electronic Equipment & Instruments	3.43
Semiconductors & semicond. equipm.	3.41
Semiconductors & semicond. equipm.	3.35
Electronic Equipment & Instruments	3.17
Total	40.92

Top 10/20/30 weights

TOP 10	40.92%
TOP 20	66.55%
TOP 30	83.86%

Statistics

	3 Years
Tracking error ex-post (%)	15.40
Information ratio	0.69
Sharpe ratio	0.63
Alpha (%)	10.04
Beta	1.23
Standard deviation	27.18
Max. monthly gain (%)	26.61
Max. monthly loss (%)	-17.03

Above mentioned ratios are based on gross of fees returns.

Hit ratio

	3 Years
Months outperformance	21
Hit ratio (%)	58.3
Months Bull market	23
Months outperformance Bull	15
Hit ratio Bull (%)	65.2
Months Bear market	13
Months Outperformance Bear	6
Hit ratio Bear (%)	46.2

Above mentioned ratios are based on gross of fees returns.

Changes

This share class shows performance information prior to its launch date. On the launch date of this share class, the fund absorbed Multipartner SICAV - RobecoSAM Smart Mobility Fund. Performance prior to the launch date has been simulated on the basis of the past performance of the absorbed fund that had similar investment policy and applied higher or comparable charges.

Sustainability

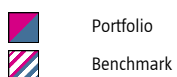
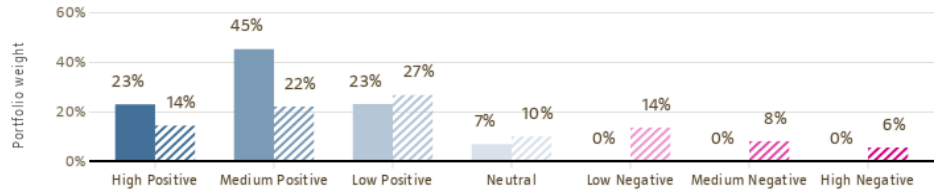
The fund's sustainable investment objective is to support the transformation and decarbonization of the global transportation sector. The transformation and decarbonization of the global transportation sector and sustainability considerations are incorporated in the investment process by the means of a target universe definition, exclusions, ESG integration, and voting. The fund only invests in companies that have a significant thematic fit as per Robeco's thematic universe methodology. Through screening on both Robeco's internally developed SDG Framework and Robeco's exclusion policy, the fund does not invest in issuers that have a negative impact on the SDGs, are in breach of international norms or where products have been deemed controversial. Financially material ESG factors are integrated in the bottom-up fundamental investment analysis to assess existing and potential ESG risks and opportunities. The integration of ESG factors in the investment analysis does not have a sustainability indicator. In addition, where a stock issuer is flagged for breaching international standards in the ongoing monitoring, the issuer will become subject to exclusion. Lastly, the fund makes use of shareholder rights and applies proxy voting in accordance with Robeco's proxy voting policy.

SDG Contribution

The SDG score shows to what extent the portfolio and the benchmark contribute to the 17 UN Sustainable Development Goals (SDGs). Scores are assigned to each underlying company using the Robeco SDG Framework, which utilizes a three-step approach to calculate a company's contribution to the relevant SDGs. The starting point is an assessment of the products offered by a company, followed by the way in which these products are produced, and finally whether the company is exposed to any controversies. The outcome is expressed in a final score which shows the extent to which a company impacts the SDGs on a scale from highly negative to highly positive.

The bar chart shows the aggregate percentage exposure of the portfolio and the benchmark to the different SDG scores. This is then also split out per SDG. As a company can have an impact on several SDGs (or none), the values shown in the report do not sum to 100%. More information on Robeco's SDG Framework can be found at: <https://www.robeco.com/docm/docu-robeco-explanation-sdg-framework.pdf>

SDG Contribution



Asset Allocation

Asset allocation	
Equity	98.0%
Cash	2.0%

Sector allocation

The fund invests in companies exposed to structural growth trends of the 'Smart Mobility' theme. As a consequence, the portfolio is particularly invested in companies in the technology sector, followed by the industrial and consumer discretionary sectors.

Sector allocation		Deviation index
Semiconductors & semicond. equipm.	32.9%	28.7%
Electrical Equipment	16.0%	15.2%
Automobiles	13.8%	11.5%
Electronic Equipment & Instruments	12.8%	12.0%
Auto Components	10.3%	10.0%
Chemicals	9.5%	7.3%
Software	1.7%	-5.2%
Machinery	1.7%	-0.1%
Household Durables	1.1%	0.5%
Oil, Gas & Consumable Fuels	0.3%	-4.5%
Beverages	0.0%	-1.9%
Electric Utilities	0.0%	-1.9%
Other	0.0%	-71.9%

Regional allocation

The fund invests globally. Most exposure is to US-listed stocks, followed by the Eurozone, Japan, South Korea, Taiwan, Switzerland and Canada.

Regional allocation		Deviation index
America	44.7%	-27.6%
Asia	38.3%	28.6%
Europe	17.1%	-0.7%
Middle East	0.0%	-0.2%

Currency allocation

The fund has no currency hedges in place. This means the currency allocation is a reflection of the investments of the fund.

Currency allocation		Deviation index
U.S. Dollar	39.1%	-29.7%
Euro	13.2%	4.7%
Hong Kong Dollar	12.0%	11.1%
Korean Won	9.4%	9.4%
Japanese Yen	8.7%	2.5%
Taiwan Dollar	6.4%	6.4%
Swiss Franc	4.6%	1.7%
Chilean Peso	4.0%	4.0%
Chinese Renminbi (Yuan)	1.1%	1.1%
Canadian Dollar	0.7%	-2.9%
Pound Sterling	0.5%	-3.9%
Norwegian Kroner	0.3%	0.1%
Other	0.0%	-4.5%

Investment policy

RobecoSAM Smart Mobility Equities is an actively managed fund that invests globally in companies benefiting from the electrification of transportation. The selection of these stocks is based on fundamental analysis. The fund has sustainable investment as its objective within the meaning of Article 9 of the European Sustainable Finance Disclosure Regulation. The fund furthes the decarbonization of the global transportation sector through investments in its electrification by investing in companies that advance the following UN Sustainable Development Goals (UN SDGs): Affordable and Clean Energy goal, Decent work and economic growth, Industry, innovation and infrastructure, Sustainable cities and communities, and Climate Action. The fund integrates ESG (Environmental, Social and Governance) factors in the investment process and applies sustainability indicators, including but not limited to Robeco's Good Governance policy, normative, activity-based and region-based exclusions, and proxy voting. The fund also aims to achieve a better return than the index. The strategy integrates sustainability criteria as part of the stock selection process and through a theme-specific sustainability assessment. The portfolio is built on the basis of an eligible investment universe that includes companies whose business models contribute to the thematic investment objectives. The assessment regarding relevant SDGs uses an internally developed framework, more information on which can be obtained at www.robeco.com/si. Benchmark: MSCI World Index TRN. The majority of stocks selected will be components of the benchmark, but stocks outside the benchmark may be selected too. While the investment policy is not constrained by a benchmark, the fund may use one for comparison purposes. The fund can deviate substantially from the issuer, country and sector weightings of the benchmark. There are no restrictions on the deviation from the benchmark. The benchmark is a broad market-weighted index that is not consistent with the sustainable objective of the fund.

Fund manager's CV

Pieter Busscher is Portfolio Manager of the RobecoSAM Smart Materials Equities and RobecoSAM Smart Mobility Equities strategies. He focuses on sustainable growth opportunities in new materials, efficiency technologies, reuse of resources and new mobility solutions. He started at Robeco as a Deputy Portfolio Manager for the Sustainable Water strategy. Pieter became the Lead Portfolio Manager for Smart Materials in 2009 and Deputy Portfolio Manager for Smart Mobility at launch in 2018. Prior to joining Robeco in 2007, he began his career at Credit Suisse Asset Management in Zurich. He studied International Business at RSM Erasmus University and Banking and Finance at the University of St. Gallen and is a CFA® charterholder.

Fiscal product treatment

The fund is established in Luxembourg and is subject to the Luxembourg tax laws and regulations. The fund is not liable to pay any corporation, income, dividend or capital gains tax in Luxembourg. The fund is subject to an annual subscription tax ('tax d'abonnement') in Luxembourg, which amounts to 0.01% of the net asset value of the fund. This tax is included in the net asset value of the fund. The fund can in principle use the Luxembourg treaty network to partially recover any withholding tax on its income.

Fiscal treatment of investor

Investors who are not subject to (exempt from) Dutch corporate-income tax (e.g. pension funds) are not taxed on the achieved result. Investors who are subject to Dutch corporate-income tax can be taxed for the result achieved on their investment in the fund. Dutch bodies that are subject to corporate-income tax are obligated to declare interest and dividend income, as well as capital gains in their tax return. Investors residing outside the Netherlands are subject to their respective national tax regime applying to foreign investment funds. We advise individual investors to consult their financial or tax adviser about the tax consequences of an investment in this fund in their specific circumstances before deciding to invest in the fund.

MSCI disclaimer

Source MSCI. MSCI makes no express or implied warranties or representations and shall have no liability whatsoever with respect to any MSCI data contained herein. The MSCI data may not be further redistributed or used as a basis for other indices or any securities or financial products. This report is not approved, endorsed, reviewed or produced by MSCI. None of the MSCI data is intended to constitute investment advice or a recommendation to make (or refrain from making) any kind of investment decision and may not be relied on as such.

Morningstar

Copyright © Morningstar Benelux. All Rights Reserved. The information contained herein: (1) is proprietary to Morningstar and/or its content providers; (2) may not be copied or distributed; and (3) is not warranted to be accurate, complete or timely. Neither Morningstar nor its content providers are responsible for any damages or losses arising from any use of this information. Past performance is no guarantee of future results. For more information on Morningstar, please refer to www.morningstar.com

Febelfin disclaimer

The fact that the sub-fund has obtained this label does not mean that it meets your personal sustainability goals or that the label is in line with requirements arising from any future national or European rules. The label obtained is valid for one year and subject to annual reappraisal. For further information on this label, please visit www.towardsustainability.be.



Disclaimer

Source: Robeco. As of 30-06-2022, NAV to NAV in denominated currency of the respective share class with dividends re-invested. The performance figures are calculated starting from the first quotation date. ©2022 Morningstar. All Rights Reserved. The information contained here in: (1) is proprietary to Morningstar and/or its content providers; (2) may not be copied or distributed; and (3) is not warranted to be accurate, complete or timely. Neither Morningstar nor its content providers are responsible for any damages or losses arising from any use of this information. Past performance is no indication of current or future performance.

This document is not intended as a recommendation or for the purpose of soliciting any action in relation to the Robeco Capital Growth Funds ("Fund") and should not be construed as an offer to sell shares of the Fund (the "Shares") or solicitation by anyone in any jurisdiction in which such an offer or solicitation is not authorised or to any person to whom it is unlawful to make such an offer and solicitation. While all the information prepared in this document is believed to be accurate, the directors of the Fund and its investment manager makes no representation or warranty, whether express or implied, as to the completeness, reliability or accuracy, nor can it accept responsibility for errors appearing in the document. This document does not constitute any recommendation regarding any securities, futures, derivatives or other investment products. Nothing in this document constitutes accounting, legal, regulatory, tax or other advice. Any decision to subscribe for interests in the Fund must be made solely on the basis of information contained in the prospectus (the "Prospectus"), which information may be different from the information contained in this document, and with independent analyses of your investment and financial situation and objectives. The information contained in this document is qualified in its entirety by reference to the Prospectus, and this document should, at all times, be read in conjunction with the Prospectus. Detailed information on the Fund and associated risks is contained in the Prospectus. Any decision to participate in the Fund should be made only after reviewing the sections regarding investment considerations, conflicts of interest, risk factors and the relevant Singapore selling restrictions (as described in the section entitled "Important Information for Singapore Investors") contained in the Prospectus. You should consult your professional adviser if you are in doubt about the stringent restrictions applicable to the use of this document, regulatory status of the Fund, applicable regulatory protection, associated risks and suitability of the Fund to your objectives. This document is not directed to, or intended for distribution to or use by, any person or entity who is a citizen or resident of or located in any locality, state, country or other jurisdiction where such distribution, publication, availability or use would be contrary to law or regulation or which would subject the Fund and its investment manager to any registration or licensing requirement within such jurisdiction. Investors should note that only the sub-funds listed in the appendix to the section entitled "Important Information for Singapore Investors" of the Prospectus (the "Sub-Funds") are available to Singapore investors. The Sub-Funds are notified as restricted foreign schemes under the Securities and Futures Act, Chapter 289 of Singapore ("SFA") and are invoking the exemptions from compliance with prospectus registration requirements pursuant to the exemptions under Section 304 and Section 305 of the SFA. The Sub-Funds are not authorised or recognised by the Monetary Authority of Singapore and Shares in the Sub-Funds are not allowed to be offered to the retail public in Singapore. The Prospectus of the Fund is not a prospectus as defined in the SFA. Accordingly, statutory liability under the SFA in relation to the content of prospectuses would not apply. The Sub-Funds may only be promoted exclusively to persons who are sufficiently experienced and sophisticated to understand the risks involved in investing in such schemes, and who satisfy certain other criteria provided under Section 304, Section 305 or any other applicable provision of the SFA and the subsidiary legislation enacted thereunder. You should consider carefully whether the investment is suitable for you. This document may contain projections or other forward looking statements regarding future events or future financial performance of countries, markets or companies and such projection or forecast is not indicative of the future or likely performance of the Fund. Neither the Fund, its investment manager nor any of their associates, nor any director, officer or employee accepts any liability whatsoever for any loss arising directly or indirectly from the use of this document. The information contained in this document, including any data, projections and underlying assumptions are based upon certain assumptions, management forecasts and analysis of information available as at the date of this document and reflects prevailing conditions and our views as of the date of the document, all of which are accordingly subject to change at any time without notice and the Fund and its investment manager are under no obligation to notify you of any of these changes. Prospective investors should not view the past performance of the Fund or its investment manager as indicative of future results.

AIMC Category Performance Report

Report as of 30/6/2022



Return statistics for Thailand Mutual Funds

AIMC Category	Average Trailing Return (%)							Average Calendar Year Return (%)				
	YTD	3M	6M	1Y	3Y	5Y	10Y	2017	2018	2019	2020	2021
Aggressive Allocation	-7.34	-6.55	-7.34	-2.46	-0.09	1.92	4.58	15.06	-11.32	2.94	-3.71	17.78
ASEAN Equity	-10.43	-10.37	-10.43	-2.78	1.86	0.38	-7.81	12.78	-16.31	-1.88	-0.64	24.80
Asia Pacific Ex Japan	-17.71	-10.05	-17.71	-24.35	2.18	0.76	4.20	29.62	-18.53	9.46	22.91	1.18
Commodities Energy	36.20	7.36	36.20	47.05	16.81	12.63	-4.32	-1.32	-19.50	23.72	-31.41	65.84
Commodities Precious Metals	1.82	-4.32	1.82	4.93	8.90	5.92	0.52	5.31	-3.76	11.37	22.38	-1.94
Conservative Allocation	-4.08	-2.94	-4.08	-3.23	-0.33	0.61	2.23	4.34	-1.73	3.47	-1.01	3.30
Emerging Market	-20.95	-11.91	-20.95	-30.31	-4.25	-2.19	-0.21	22.10	-16.04	14.48	9.34	-3.39
Emerging Market Bond Discretionary F/X Hedge or Unhedge	-12.30	-6.53	-12.30	-15.33	-4.87	-2.20	0.65	7.36	-6.53	10.47	3.86	-4.60
Energy	-2.26	-4.79	-2.26	3.53	-1.13	6.15	4.60	24.64	-3.64	9.71	-6.55	10.38
Equity General	-4.40	-5.73	-4.40	1.01	-1.61	0.98	4.52	17.50	-12.30	2.69	-9.61	19.03
Equity Large Cap	-3.98	-5.92	-3.98	2.54	-2.82	1.45	4.26	19.57	-8.62	1.31	-11.22	16.03
Equity Small - Mid Cap	-6.59	-6.26	-6.59	1.23	9.30	5.49	-	18.91	-23.30	3.76	8.03	41.13
European Equity	-22.88	-13.94	-22.88	-16.79	2.93	2.39	5.59	13.78	-14.65	26.03	4.62	24.32
Foreign Investment Allocation	-15.19	-10.00	-15.19	-14.28	-0.12	0.83	3.30	9.73	-9.56	12.83	6.41	6.90
Fund of Property Fund - Foreign	-18.95	-15.49	-18.95	-14.30	-1.56	1.13	3.32	8.05	-5.92	18.33	-6.59	19.71
Fund of Property Fund - Thai	-7.00	-5.03	-7.00	-9.46	-10.72	0.52	5.36	3.12	9.28	19.91	-22.42	-0.22
Fund of Property fund -Thai and Foreign	-7.14	-6.09	-7.14	-7.38	-4.97	2.70	5.81	10.54	3.57	21.25	-10.25	2.89
Global Bond Discretionary F/X Hedge or Unhedge	-9.42	-5.53	-9.42	-9.41	-1.24	-0.38	-0.19	0.55	-1.84	5.14	3.62	1.13
Global Bond Fully F/X Hedge	-9.86	-5.57	-9.86	-9.75	-1.43	-0.64	0.89	4.59	-5.28	7.70	4.32	0.11
Global Equity	-25.25	-17.84	-25.25	-23.95	4.27	4.17	3.61	13.12	-12.09	20.02	19.50	12.50
Greater China Equity	-12.72	3.26	-12.72	-26.58	-0.97	-0.11	2.99	29.90	-18.42	21.91	19.36	-12.55
Health Care	-21.29	-12.58	-21.29	-18.42	7.56	5.75	10.40	12.82	-3.49	19.80	22.59	7.71
High Yield Bond	-12.78	-8.96	-12.78	-12.79	-0.76	0.03	-	4.21	-3.55	7.37	3.44	4.76
India Equity	-15.95	-11.56	-15.95	-6.87	5.76	3.92	7.62	31.69	-12.07	1.06	12.07	26.23
Japan Equity	-12.00	-6.32	-12.00	-10.73	5.40	3.09	8.01	20.88	-17.12	18.20	10.09	6.73
Long Term General Bond	-2.36	-1.44	-2.36	-2.15	0.93	1.43	2.38	5.09	-0.83	6.88	2.26	-0.26
Mid Term General Bond	-0.98	-0.71	-0.98	-1.13	0.85	1.18	1.92	2.24	1.04	3.06	1.03	0.67
Mid Term Government Bond	-0.85	-0.69	-0.85	-0.90	0.53	0.81	1.68	1.49	0.55	2.52	1.40	-0.18
Moderate Allocation	-6.07	-4.77	-6.07	-4.48	-1.16	0.77	3.20	9.32	-5.42	4.65	-3.46	7.56
Money Market General	0.12	0.06	0.12	0.23	0.50	0.69	1.24	1.06	0.93	1.27	0.55	0.20
Money Market Government	0.12	0.06	0.12	0.24	0.43	0.66	1.14	1.00	0.92	1.24	0.42	0.18
SET 50 Index Fund	-1.60	-5.09	-1.60	2.94	-4.03	1.37	4.10	20.27	-5.60	4.22	-13.21	10.81
Short Term General Bond	0.18	0.00	0.18	0.37	0.66	0.89	1.46	1.30	1.17	1.81	0.49	0.42
Short Term Government Bond	-0.20	-0.13	-0.20	-0.22	0.21	0.46	1.08	1.11	0.90	1.12	0.50	-0.05
Technology Equity	-37.91	-27.92	-37.91	-37.06	4.31	5.44	-	31.37	-14.33	27.12	50.15	8.42
Thai Free Hold	0.76	0.12	0.76	-0.52	-0.22	1.34	4.24	4.95	3.42	0.99	-2.43	-0.63
Thai Mixed (between free and lease hold)	-2.44	-0.99	-2.44	-2.78	0.68	2.47	2.62	3.64	6.24	5.03	3.19	-1.48
US Equity	-29.78	-21.59	-29.78	-24.81	4.94	5.77	7.02	15.29	-8.57	23.64	20.70	22.20
Vietnam Equity	-15.75	-15.30	-15.75	-14.36	10.05	-	-	-	-18.80	-3.62	15.86	45.20

กองทุนเปิด ยูไนเต็ด แบตเตอรี่ แอนด์ อีวี เทคโนโลยี ฟันด์ (UEV-M)

หน่วยลงทุนชนิดเพื่อผู้ลงทุนทั่วไป

UEV

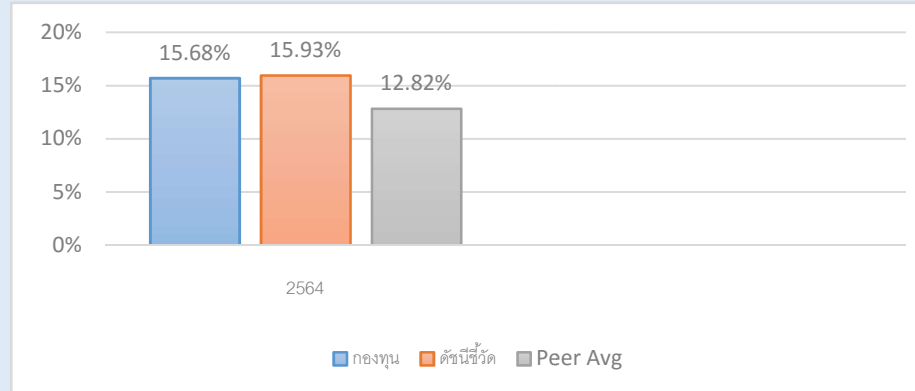
ประเภทกองทุนรวม / กลุ่มกองทุนรวม

- กองทุนรวมตราสารทุน
- Fund of Funds
- Global Equity

นโยบายและกลยุทธ์การลงทุน

- ลงทุนในหน่วยลงทุนของกองทุนรวมตราสารทุนต่างประเทศ
- กองทุนอาจพิจารณาลงทุนใน Derivatives เพื่อเพิ่มประสิทธิภาพการบริหารการลงทุน
- มุ่งหวังให้ผลประกอบการสูงกว่าดัชนีชี้วัด (active management)

ผลการดำเนินงานและดัชนีชี้วัดย้อนหลัง 5 ปีปฏิทิน



ผลการดำเนินงานย้อนหลังแบบปีกลุ่ม (% ต่อปี)

	YTD	3 เดือน	6 เดือน	1 ปี
กองทุน	-21.98	-12.30	-21.98	-15.45
ดัชนีชี้วัด	-20.63	-16.19	-20.63	-14.34
ค่าเฉลี่ยในกลุ่มเดียวกัน	-24.24	-17.31	-24.24	-22.86
ความผันผวนกองทุน	22.11	15.70	22.11	27.11
ความผันผวนดัชนีชี้วัด	14.72	11.17	14.72	17.30
	3 ปี	5 ปี	10 ปี	ตั้งแต่จัดตั้ง
กองทุน	-	-	-	-7.64
ดัชนีชี้วัด	-	-	-	-6.25
ค่าเฉลี่ยในกลุ่มเดียวกัน	-	-	-	-14.68
ความผันผวนกองทุน	-	-	-	25.51
ความผันผวนดัชนีชี้วัด	-	-	-	16.04

ระดับความเสี่ยง

ต่ำ 1 2 3 4 5 6 7 8 สูง

เสี่ยงสูง

ลงทุนในตราสารทุนเป็นหลักโดยเฉลี่ยในรอบปี

ไม่น้อยกว่า 80% ของ NAV

ข้อมูลกองทุนรวม

วันจดทะเบียนกองทุน	16 มี.ค. 2564
วันเริ่มต้น class	16 มี.ค. 2564
นโยบายการจ่ายเงินปันผล	ไม่จ่าย
อายุกองทุน	ไม่กำหนด

ผู้จัดการกองทุนรวม

วันเริ่มบริหารกองทุน	
นาย กาย ศิริพรรณพร	03 พ.ค. 65
นาย จูติรัฐ รัตนสิงห์	16 มี.ค. 64

ดัชนีชี้วัด

ดัชนี MSCI World Net Total Return Index (USD)

หมายเหตุ : สามารถดูรายละเอียดได้ที่หนังสือชี้ชวนส่วนข้อมูลกองทุนรวม

คำเตือน

- การลงทุนในกองทุนรวมไม่ใช่การฝากเงิน
- ผลการดำเนินงานในอดีตของกองทุนรวม มิได้เป็นสิ่งยืนยันถึงผลการดำเนินงานในอนาคต

การเข้าร่วมต่อต้านทุจริต: ได้รับการรับรองจาก CAC

หนังสือชี้ชวนฉบับเต็ม



“ผู้ลงทุนสามารถศึกษาเครื่องมือบริหารความเสี่ยงด้านสภาพคล่องได้ในหนังสือชี้ชวนฉบับเต็ม”

www.uobam.co.th

การซื้อขายหน่วยลงทุน

วันทำการซื้อ: ทุกวันทำการ

เวลาทำการ: 08:30 - 15:30 น.

การซื้อขายครั้งแรกขั้นต่ำ: ไม่กำหนด

การซื้อขายครั้งถัดไปขั้นต่ำ: ไม่กำหนด

หมายเหตุ :

การขายคืนหน่วยลงทุน

วันทำการขายคืน: ทุกวันทำการ

เวลาทำการ: 08:30 - 14:00 น.

การขายคืนขั้นต่ำ: ไม่กำหนด

ยอดคงเหลือขั้นต่ำ: ไม่กำหนด

ระยะเวลาการรับเงินค่าขายคืน: T+4 วันทำการ

หลังจากวันทำการขายคืน

ข้อมูลเชิงสถิติ

Maximum Drawdown	-29.12 %
Recovering Period	-
FX Hedging	88.10 %
Sharpe Ratio	-
Alpha	-
Beta	-
อัตราส่วนหมุนเวียนการลงทุน	0.93

ค่าธรรมเนียมที่เรียกเก็บจากกองทุนรวม (% ต่อปีของ NAV)

ค่าธรรมเนียม	สูงสุดไม่เกิน	เก็บจริง
การจัดการ	2.14	1.6050
รวมค่าใช้จ่าย	5.35	1.8605

หมายเหตุ :

1. ค่าตอบแทนที่ได้รับจากบริษัทจัดการต่างประเทศ (Rebate fee) = 0.2000% ของ Nav

ค่าธรรมเนียมที่เรียกเก็บจากผู้ถือหน่วย (% ของมูลค่าซื้อขาย)

ค่าธรรมเนียม	สูงสุดไม่เกิน	เก็บจริง
การขาย	2.00	1.25
การรับซื้อคืน	2.00	ยกเว้น
การสับเปลี่ยนหน่วยลงทุนเข้า	2.00	1.25
การสับเปลี่ยนหน่วยลงทุนออก	2.00	ยกเว้น
การโอนหน่วย	10 บาท/500 หน่วย หรือเศษของ 500 หน่วย	ยกเว้น

หมายเหตุ :

- กรณีสับเปลี่ยนเข้า บลจ.จะไม่คิดค่าธรรมเนียมการขาย
- บริษัทจัดการอาจพิจารณาเปลี่ยนแปลงค่าธรรมเนียมที่เรียกเก็บจริงเพื่อให้สอดคล้องกับกลยุทธ์หรือค่าใช้จ่ายในการบริหารจัดการ
- ปรับลดค่าธรรมเนียมการขายหน่วยลงทุน และค่าธรรมเนียมการสับเปลี่ยนหน่วยลงทุนเข้า โดยให้มีผลบังคับใช้ตั้งแต่วันที่ 22 มิถุนายน 2565 – 22 กรกฎาคม 2565 โดยปรับค่าธรรมเนียมการขายหน่วยลงทุนและค่าธรรมเนียมการสับเปลี่ยนหน่วยลงทุนเข้าลดลงจากเดิมร้อยละ 1.50 ของมูลค่าหน่วยลงทุนให้เหลือร้อยละ 1.25 ของมูลค่าหน่วยลงทุน (รวม VAT)

สัดส่วนประเภททรัพย์สินที่ลงทุน

breakdown	% NAV
1. หน่วยลงทุนของกองทุนระหว่างประเทศ	95.72
2. อื่น ๆ	4.28

ทรัพย์สินที่ลงทุน 5 อันดับแรก

holding	% NAV
1. หน่วยลงทุน : RobecoSAM Smart Mobility Equities I USD	69.31
2. หน่วยลงทุน : Global X Lithium & Battery Tech ETF	26.41

การลงทุนในกองทุนอื่นเกินกว่า 20% (กองในประเทศและกองต่างประเทศ)

ชื่อกอง : Global X Lithium & Battery Tech ETF

ISIN code : US37954Y8553

Bloomberg code : LIT US

ชื่อกอง : RobecoSAM Smart Mobility Equities I USD

ISIN code : LU2145466475

Bloomberg code : RSSMEIU LX

คำอธิบาย

Maximum Drawdown :เปอร์เซ็นต์ผลขาดทุนสูงสุดของกองทุนรวมในระยะเวลา 5 ปี ย้อนหลัง (หรือตั้งแต่จัดตั้งกองทุนกรณีที่ยังไม่ครบ 5 ปี) โดยวัดจากระดับ NAV ต่อหน่วยที่จุดสูงสุด ไปจนถึงจุดต่ำสุดในช่วงที่ NAV ต่อหน่วยปรับตัวลดลง ค่า Maximum Drawdown เป็นข้อมูลที่ช่วยให้ทราบถึงความเสี่ยงที่อาจขาดทุนจากการลงทุนในกองทุนรวม

Recovering Period :ระยะเวลาการฟื้นตัว เพื่อเป็นข้อมูลให้ผู้ลงทุนทราบถึงระยะเวลาตั้งแต่การขาดทุนสูงสุดจนถึงระยะเวลาที่ฟื้นกลับมาที่เงินทุนเริ่มต้นใช้ระยะเวลาสั้นเท่าใด

อัตราส่วนหมุนเวียนการลงทุน :ความถี่ของการซื้อขายหลักทรัพย์ในพอร์ตกองทุนในช่วงเวลาใดช่วงเวลานึง โดยคำนวณจากมูลค่าที่ต่ำกว่าระหว่างผลรวมของมูลค่าการซื้อขายหลักทรัพย์กับผลรวมของมูลค่าการซื้อขายหลักทรัพย์ของกองทุนรวมในรอบระยะเวลา 1 ปีหารด้วยมูลค่า NAV ของกองทุนรวมเฉลี่ยในรอบระยะเวลาเดียวกัน กองทุนรวมที่มีค่า portfolio turnover สูง บ่งชี้ถึงการซื้อขายหลักทรัพย์บ่อยครั้งของผู้จัดการกองทุนและทำให้มีต้นทุนการซื้อขายหลักทรัพย์ที่สูง จึงต้องพิจารณาเปรียบเทียบกับผลการดำเนินงานของกองทุนรวมเพื่อประเมินความคุ้มค่าของการซื้อขายหลักทรัพย์ดังกล่าว

Sharpe Ratio :อัตราส่วนระหว่างผลตอบแทนส่วนเพิ่มของกองทุนรวมเปรียบเทียบกับความเสี่ยงจากการลงทุน โดยคำนวณจากผลต่างระหว่างอัตราผลตอบแทนของกองทุนรวมกับอัตราผลตอบแทนที่ปราศจากความเสี่ยง (risk-free rate) เปรียบเทียบกับค่าเบี่ยงเบนมาตรฐาน (standard deviation) ของกองทุนรวม ค่า Sharpe Ratio สะท้อนถึงอัตราผลตอบแทนที่กองทุนรวมควรได้รับเพิ่มขึ้นเพื่อชดเชยกับความเสี่ยงที่กองทุนรวมรับมา โดยกองทุนรวมที่มีค่า Sharpe Ratio สูงกว่าจะเป็นกองทุนที่มีประสิทธิภาพในการบริหารจัดการลงทุนที่ดีกว่า เนื่องจากได้รับผลตอบแทนส่วนเพิ่มที่สูงกว่าภายใต้ระดับความเสี่ยงเดียวกัน

Alpha :ผลตอบแทนส่วนเกินของกองทุนรวมเมื่อเปรียบเทียบกับดัชนีชี้วัด (benchmark) โดยค่า Alpha ที่สูง หมายถึง กองทุนสามารถสร้างผลตอบแทนได้สูงกว่าดัชนีชี้วัด ซึ่งเป็นผลจากประสิทธิภาพของผู้จัดการกองทุนในการคัดเลือกหรือหาจังหวะเข้าลงทุนในหลักทรัพย์ได้อย่างเหมาะสม

Beta :ระดับและทิศทางการเปลี่ยนแปลงของอัตราผลตอบแทนของหลักทรัพย์ในพอร์ตการลงทุน โดยเปรียบเทียบกับอัตราการเปลี่ยนแปลงของตลาด Beta น้อยกว่า 1 แสดงว่าหลักทรัพย์ในพอร์ตการลงทุนมีการเปลี่ยนแปลงของอัตราผลตอบแทนน้อยกว่าการเปลี่ยนแปลงของอัตราผลตอบแทนของกลุ่มหลักทรัพย์ของตลาด Beta มากกว่า 1 แสดงว่า หลักทรัพย์ในพอร์ตการลงทุนมีการเปลี่ยนแปลงของอัตราผลตอบแทนมากกว่าการเปลี่ยนแปลงของอัตราผลตอบแทนของกลุ่มหลักทรัพย์ของตลาด

Tracking Error :เพื่อให้พิจารณาความผันผวนของส่วนต่างของผลตอบแทนเฉลี่ยของกองทุนรวมและผลตอบแทนของดัชนีชี้วัด ซึ่งสะท้อนให้เห็นถึงประสิทธิภาพในการเลียนแบบดัชนีชี้วัดของกองทุนรวมว่ามีการเบี่ยงเบนออกจากดัชนีชี้วัด มากน้อยเพียงใด เช่น หากกองทุนรวมมีค่า TE ต่ำ แสดงว่า อัตราผลตอบแทนของกองทุนรวมมีการเบี่ยงเบนออกจากดัชนีชี้วัดในอัตราที่ต่ำ ดังนั้น กองทุนรวมนี้จึงมีประสิทธิภาพในการเลียนแบบดัชนีอ้างอิง ในขณะที่กองทุนรวมที่มีค่า TE สูง แสดงว่าอัตราผลตอบแทนของกองทุนรวมมีการเบี่ยงเบนออกจากดัชนีชี้วัดในอัตราที่สูง ดังนั้น โอกาสที่ผลตอบแทนการลงทุนจะเป็นไปตามผลตอบแทนของ benchmark ก็จะลดน้อยลง เป็นต้น

Yield to Maturity :อัตราผลตอบแทนจากการลงทุนในตราสารหนี้โดยถือจนครบกำหนดอายุ ซึ่งคำนวณจากดอกเบี้ยที่จะได้รับในอนาคตตลอดอายุตราสารและเงินต้นที่จะได้รับคืนนำมาคิดลดเป็นมูลค่าปัจจุบัน โดยใช้ตัวอัตราผลตอบแทนของกองทุนรวมตราสารหนี้ คำนวณจากค่าเฉลี่ยถ่วงน้ำหนักของ Yield to Maturity ของตราสารหนี้แต่ละตัวที่กองทุนมีการลงทุน และเนื่องจาก Yield to Maturity มีหน่วยมาตรฐานเป็นเปอร์เซ็นต์ต่อปี จึงสามารถนำไปใช้เปรียบเทียบอัตราผลตอบแทนระหว่างกองทุนรวมตราสารหนี้ที่มีนโยบายถือครองตราสารหนี้จนครบกำหนดอายุและมีลักษณะการลงทุนที่ใกล้เคียงกันได้

บริษัทหลักทรัพย์จัดการกองทุน ยูโอบี (ประเทศไทย) จำกัด
 ชั้น 23A, 25 อาคารเอเชียเซ็นเตอร์ เลขที่ 173/27-30, 32-33
 ถนนสาทรใต้ แขวงทุ่งมหาเมฆ เขตสาทร กรุงเทพมหานคร 10120
 โทรศัพท์ : 0-2786-2000
 www.uobam.co.th

ปัจจัยความเสี่ยงของกองทุนรวม

1. ความเสี่ยงทางการตลาด (Market Risk)

คือความเสี่ยงจากความผันผวนของราคาหลักทรัพย์ที่กองทุนเข้าไปลงทุน ที่เกิดจากการเปลี่ยนแปลงในสถานการณ์ทางเศรษฐกิจ สังคม และการเมือง ซึ่งเป็นความเสี่ยงที่ไม่สามารถควบคุมได้

แนวทางการบริหารเพื่อลดความเสี่ยง:

บริษัทจัดการจะวิเคราะห์ปัจจัยต่างๆรวมทั้งติดตามสถานการณ์การเปลี่ยนแปลงที่อาจมีผลกระทบต่อราคาและยังสามารถปรับสัดส่วนการลงทุนในกองทุนหลักได้ตามความเหมาะสม ซึ่งจะเป็นการช่วยลดผลกระทบต่อราคามูลค่าทรัพย์สินสุทธิของกองทุน

2. ความเสี่ยงจากอัตราแลกเปลี่ยน (Foreign Exchange Risk)

ความเสี่ยงที่การลงทุนอาจประสบกับความผันผวนของอัตราแลกเปลี่ยน ทำให้อัตราผลตอบแทนในรูปแบบเงินบาทผันผวนหากค่าเงินตราสกุลต่างประเทศมีการเปลี่ยนแปลง

แนวทางการบริหารเพื่อลดความเสี่ยง:

กองทุนอาจใช้เครื่องมือป้องกันความเสี่ยงดังกล่าวโดยขึ้นอยู่กับดุลยพินิจของบริษัทจัดการ ซึ่งอาจมีต้นทุนสำหรับการทำธุรกรรมป้องกันความเสี่ยง โดยอาจทำให้ผลตอบแทนของกองทุนโดยรวมลดลงจากต้นทุนที่เพิ่มขึ้น

3. ความเสี่ยงของประเทศที่ลงทุน (Country Risk)

คือ ความเสี่ยงที่เกิดจากการเปลี่ยนแปลงภายในประเทศที่กองทุนเข้าไปลงทุน เช่น การเปลี่ยนแปลงผู้บริหาร, การเปลี่ยนแปลงนโยบายทางด้านเศรษฐกิจ หรือสาเหตุอื่นๆ จนทำให้ไม่สามารถชำระค่าขายคืนหน่วยลงทุนได้ตรงตามระยะเวลาที่กำหนด

แนวทางการบริหารเพื่อลดความเสี่ยง:

บริษัทจัดการจะวิเคราะห์ปัจจัยต่างๆ รวมทั้งติดตามสถานการณ์การเปลี่ยนแปลงที่อาจมีผลกระทบต่อราคาและยังสามารถปรับสัดส่วนการลงทุนในกองทุนหลักได้ตามความเหมาะสม ซึ่งจะเป็นการช่วยลดผลกระทบต่อราคามูลค่าทรัพย์สินสุทธิของกองทุน

4. ความเสี่ยงจากการลงทุนในสัญญาซื้อขายล่วงหน้า (Derivatives Risk)

สัญญาซื้อขายล่วงหน้าบางประเภทอาจมีการขึ้นลงผันผวน (Volatile) มากกว่าหลักทรัพย์พื้นฐาน ดังนั้นหากกองทุนมีการลงทุนในหลักทรัพย์ดังกล่าวย่อมทำให้อัตราผลตอบแทนมีความผันผวนมากกว่าการลงทุนในหลักทรัพย์พื้นฐาน (Underlying Security)

แนวทางการบริหารเพื่อลดความเสี่ยง :

กองทุนอาจจะลงทุนในตราสารอนุพันธ์ทางการเงิน เพื่อวัตถุประสงค์ในการป้องกันความเสี่ยงที่มีอยู่ (existing positions) หรือการจัดการพอร์ตโฟลิโอที่มีประสิทธิภาพ (efficient portfolio management) หรือทั้งสองจุดประสงค์ ทำให้เป็นการจำกัดความเสี่ยงจากการลงทุนในสัญญาซื้อขายล่วงหน้า

5. ความเสี่ยงจากข้อจำกัดการนำเงินลงทุนกลับประเทศ (Repatriation Risk)

เป็นความเสี่ยงที่เกิดจากการเปลี่ยนแปลงภายในประเทศที่กองทุนลงทุน เช่น การเปลี่ยนแปลงทางการเมือง ข้อกำหนดกฎเกณฑ์หรือนโยบายต่างๆ ของรัฐบาลในการบริหารประเทศ ซึ่งรวมถึงสาเหตุอื่นๆ ที่อาจทำให้ไม่สามารถชำระหนี้ได้ตรงตามระยะเวลาที่กำหนด รวมถึงอาจทำให้กองทุนเกิดความเสี่ยงจากสัญญาสวอป และ/หรือสัญญาฟอร์เวิร์ดได้ซึ่งมีผลกระทบต่อผลตอบแทนที่กองทุนจะได้รับจากการลงทุน

แนวทางการบริหารเพื่อลดความเสี่ยง:

:

บริษัทจัดการจะติดตามสถานการณ์การเปลี่ยนแปลงการเมือง ภาวะเศรษฐกิจ ภาวะตลาดเงิน ตลาดทุน ตลอดจนปัจจัยพื้นฐานต่างๆ ของประเทศที่กองทุนลงทุนอย่างใกล้ชิด เพื่อประเมินความเสี่ยงจากการลงทุนในประเทศนั้นๆ เพื่อลดความเสี่ยงในส่วนนี้

6. ความเสี่ยงจากการลงทุนกระจุกตัว (High Concentration Risk)

1) ความเสี่ยงจากการลงทุนกระจุกตัวในผู้ออกตราสารรายใดรายหนึ่ง (High Issuer Concentration Risk) เกิดจากกองทุนลงทุนในผู้ออกตราสารรายใดๆ มากกว่า 10% ของ NAV รวมกัน ซึ่งหากเกิดเหตุการณ์ที่ส่งผลกระทบต่อการใช้งาน ฐานะการเงิน หรือความมั่นคงของผู้ออกตราสารรายดังกล่าว กองทุนอาจมีผลการดำเนินงานที่ผันผวนมากกว่ากองทุนที่กระจายการลงทุนในหลายผู้ออกตราสาร

ทั้งนี้ การลงทุนแบบกระจุกตัวไม่รวมถึงกรณีการลงทุนในทรัพย์สินดังนี้

1. ตราสารหนี้ภาครัฐไทย
2. ตราสารภาครัฐต่างประเทศที่มีการจัดอันดับความน่าเชื่อถืออยู่ในอันดับที่สามารถลงทุนได้
3. เงินฝากหรือตราสารเทียบเท่าเงินฝากที่ผู้รับฝากหรือผู้ออกตราสารที่มีการจัดอันดับความน่าเชื่อถืออยู่ในอันดับที่สามารถลงทุนได้

2) ความเสี่ยงจากการลงทุนกระจุกตัวในหมวดอุตสาหกรรมใดอุตสาหกรรมหนึ่ง (Sector Concentration Risk) เกิดจากกองทุนลงทุนในบางหมวดอุตสาหกรรมมากกว่า 20% ของ NAV รวมกัน ซึ่งหากเกิดเหตุการณ์ที่ส่งผลกระทบต่ออุตสาหกรรมนั้น กองทุนดังกล่าวอาจมีผลการดำเนินงานที่ผันผวนมากกว่ากองทุนที่กระจายการลงทุนในหลายหมวดอุตสาหกรรม

3) ความเสี่ยงจากการกระจุกตัวลงทุนในประเทศใดประเทศหนึ่ง (Country Concentration Risk) เกิดจากกองทุนลงทุนในประเทศใดประเทศหนึ่งมากกว่า 20% ของ NAV รวมกัน ทั้งนี้ ไม่รวมถึงการลงทุนในตราสารที่ผู้ออกเสนอขายอยู่ในประเทศไทย ซึ่งหากเกิดเหตุการณ์ที่ส่งผลกระทบต่อประเทศดังกล่าว เช่น การเมืองเศรษฐกิจ สังคม เป็นต้น กองทุนดังกล่าวอาจมีผลการดำเนินงานที่ผันผวนมากกว่ากองทุนที่กระจายการลงทุนในหลายประเทศ