

กองทุนเปิด ยูไนเท็ด เอนฮานซ์ โกรท ซีเล็คท์ ฟันด์ (UENHAN)



Thailand Best Investment Management Company



Thailand Best Wealth Management Platform, WINNER



Thailand Best Fund House



กลยุทธ์การลงทุน

กองทุนจะเน้นลงทุนในหน่วยลงทุนของกองทุนรวมต่างประเทศชื่อ United Enhanced Growth Select – Class T USD Acc (กองทุนหลัก) เพียงกองทุนเดียว ซึ่งเป็นกองทุนที่จัดตั้งและบริหารจัดการโดย UOB Asset Management Ltd (Singapore) โดยเฉลี่ยในรอบปีบัญชีไม่น้อย 80% ของมูลค่า NAV ของกองทุน กองทุนหลักเป็นกองทุนรวมหน่วยลงทุน (Fund of Funds) ซึ่งจะเน้นลงทุนในกองทุนรวมที่ลงทุนในหุ้นของบริษัทที่มีการเติบโตสูงกว่าค่าเฉลี่ยของตลาด และจะทำให้ได้รับผลตอบแทนส่วนเกินที่สูงกว่าตลาด แต่ด้วยกลยุทธ์การลงทุนดังกล่าวก็จะส่งผลให้ค่าความผันผวนสูงกว่าค่าเฉลี่ยโดยทั่วไปของตลาดเช่นกัน โดยจะใช้กลยุทธ์การลงทุนแบบ Core Strategy (Core Strategy หมายถึง การลงทุนในหุ้นเติบโต (Growth Stocks) ที่มีอยู่ในตลาดโดยทั่วไป ในสัดส่วน 60% ส่วนที่เหลือร้อยละ 40% จะใช้กลยุทธ์การลงทุนแบบ Thematic Strategy (Thematic Strategy หมายถึง การลงทุนโดยเฉพาะเจาะจงในบริษัทที่เติบโตตามกระแสหรือธีมที่กำหนด โดยผู้จัดการกองทุนในแต่ละช่วงเวลา ซึ่งจะเป็นการลงทุนเฉพาะในบริษัทของกลุ่มอุตสาหกรรม หรือตามแนวคิดที่ผู้จัดการกองทุนได้เลือกไว้ ตัวอย่างเช่น Artificial Intelligence Healthcare และ Disruptive Technologies)

ประเภทกองทุนรวมตามที่แสดงในข้อมูลที่ใช้เปรียบเทียบผลการดำเนินงานของกองทุนรวม ณ จุดขาย

Global Equity

การป้องกันความเสี่ยงจากอัตราแลกเปลี่ยน ขึ้นอยู่กับดุลยพินิจของผู้จัดการกองทุน

มิถุนายน 2565

ขนาดกองทุน (ล้านบาท)

962.32

มูลค่าหน่วยลงทุน/หน่วย (บาท)

7.2275

วันจดทะเบียนกองทุนรวม

12 พฤศจิกายน 2564

รูปแบบกองทุน

ประเภทกองทุน

กองทุนรวมตราสารทุน กองทุนรวมหน่วยลงทุน ประเภท Feeder Fund กองทุนรวมที่เน้นลงทุนแบบมีความเสี่ยงต่างประเทศ

การสั่งซื้อหน่วยลงทุน

ทุกวันทำการซื้อขายหน่วยลงทุนภายใน 15.30น.*

การขายคืนหน่วยลงทุน

ทุกวันทำการซื้อขายหน่วยลงทุนภายใน 14.00น.*

นโยบายการจ่ายเงินปันผล

ไม่มีรายการจ่ายเงินปันผล

มูลค่าขั้นต่ำในการซื้อ ไม่กำหนด

มูลค่าขั้นต่ำในการขายคืน ไม่กำหนด

วันที่ได้รับเงินค่าขายคืน

ภายใน 5 วันทำการนับถัดจากวันคำนวณมูลค่าทรัพย์สินสุทธิ มูลค่าหน่วยลงทุน ราคาหน่วยลงทุนของวัน

รับซื้อคืนหน่วยลงทุนอัตโนมัติ (ปัจจุบัน T+5)

*โปรดศึกษาปฏิทินวันซื้อขายกองทุน

ค่าใช้จ่ายที่เรียกเก็บจากผู้ถือหน่วยลงทุน

(ร้อยละของมูลค่าหน่วยลงทุน)

ค่าธรรมเนียมการขาย

ไม่เกิน 2% (ปัจจุบันเก็บ 1.00%)

ค่าธรรมเนียมการขายคืน

ไม่เกิน 2% (ปัจจุบัน ยกเว้น)

ค่าธรรมเนียมการสับเปลี่ยน

สับเปลี่ยน-เข้า ไม่เกิน 2.00% (ปัจจุบันเก็บ 1.00%)

กรณีผู้ถือหน่วยลงทุนสับเปลี่ยนหน่วยลงทุนเข้า

บริษัทจัดการจะไม่คิดค่าธรรมเนียมการขายหน่วยลงทุน

สับเปลี่ยน-ออก ไม่เกิน 2% (ปัจจุบัน ยกเว้น)

ค่าใช้จ่ายที่เรียกเก็บจากกองทุนรวม

(ร้อยละของมูลค่าทรัพย์สินสุทธิ)

ค่าธรรมเนียมการจัดการ

≤ 2.14% ต่อปี

ค่าธรรมเนียมผู้ดูแลผลประโยชน์

≤ 0.08025% ต่อปี

ค่าธรรมเนียมนายทะเบียน

≤ 0.4280% ต่อปี

ค่าใช้จ่ายอื่น ๆ

≤ 2.70175% ต่อปี

หมายเหตุ ทั้งนี้ ค่าธรรมเนียมดังกล่าวข้างต้นเป็น

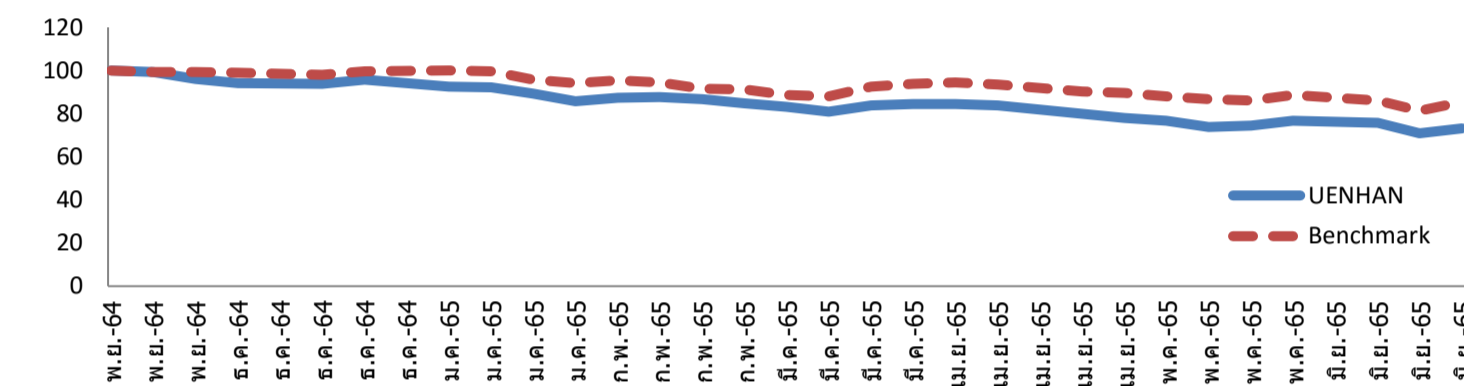
อัตราที่รวมภาษีมูลค่าเพิ่ม (ถ้ามี) หรือภาษีธุรกิจ

เฉพาะ (ถ้ามี) หรือภาษีอื่นใดทำนองเดียวกัน (ถ้ามี)

ผลการดำเนินงานย้อนหลังกองทุน ณ วันที่ 30 มิถุนายน 2565

กองทุน	ผลการดำเนินงานย้อนหลัง (%)							
	3 เดือน	6 เดือน	1 ปี *	3 ปี *	5 ปี *	10 ปี *	ตั้งแต่ต้นปี	ตั้งแต่จัดตั้ง **
UENHAN	-14.87	-24.81	N/A	N/A	N/A	N/A	-24.81	-27.73
Benchmark ***	-11.75	-17.24	N/A	N/A	N/A	N/A	-17.24	-17.20
ความผันผวนของผลการดำเนินงาน	9.25	12.30	N/A	N/A	N/A	N/A	12.30	13.00
ความผันผวนของตัวชี้วัด	9.76	12.75	N/A	N/A	N/A	N/A	12.75	13.64

* ต่อปี ** หากกองทุนรวมจัดตั้งน้อยกว่า 1 ปี ผลการดำเนินงานที่แสดงจะเป็นตามที่เกิดขึ้นจริง แต่หากกองทุนรวมจัดตั้งตั้งแต่ 1 ปีขึ้นไป ผลการดำเนินงานที่แสดงจะเป็น % ต่อปี ***1) ดัชนี MSCI AC World Daily Total Return Net USD ซึ่งเป็นดัชนีเปรียบเทียบผลการดำเนินงานของกองทุนหลัก (Master fund) ปรับด้วยต้นทุนป้องกันความเสี่ยงอัตราแลกเปลี่ยนเพื่อเทียบค่าสกุลเงินบาท ณ วันที่คำนวณผลตอบแทนสัดส่วน 80% 2) ดัชนี MSCI AC World Daily Total Return Net USD ซึ่งเป็นดัชนีเปรียบเทียบผลการดำเนินงานของกองทุนหลัก (Master fund) ปรับด้วยอัตราแลกเปลี่ยนเพื่อเทียบค่าสกุลเงินบาท ณ วันที่คำนวณผลตอบแทนสัดส่วน 20%



ตั้งแต่จัดตั้งกองทุน จนถึงวันที่ 30 มิถุนายน 2565

สัดส่วนการลงทุน

- หน่วยลงทุนของกองทุนระหว่างประเทศ 102.31%
- อื่น ๆ -2.31%

รายชื่อหลักทรัพย์

- หน่วยลงทุน : United Enhanced Growth Select Fund (Class T USD Acc) 102.31%
- อื่น ๆ -2.31%

แผนภาพแสดงตำแหน่งความเสี่ยงของกองทุนรวม



Bloomberg Ticker : UENHANS TB

ข้อมูล ณ 30 มิถุนายน 2565

การลงทุนมีความเสี่ยง ผู้ลงทุนควรทำความเข้าใจลักษณะกองทุน นโยบายการลงทุน เงื่อนไขผลตอบแทน ความเสี่ยง และผลการดำเนินงานกองทุนก่อนตัดสินใจลงทุน กองทุนนี้ลงทุนในต่างประเทศ จึงมีความเสี่ยงที่ทางการของต่างประเทศอาจออกมาตรการในภาวะที่เกิดวิกฤตการณ์ที่ไม่ปกติ ทำให้กองทุนไม่สามารถนำเงินกลับเข้ามาในประเทศไทย ซึ่งอาจส่งผลให้ผู้ลงทุนไม่ได้รับเงินตามระยะเวลาที่กำหนด ผลการดำเนินงานในอดีต/ผลการเปรียบเทียบผลการดำเนินงานที่เกี่ยวข้องกับผลิตภัณฑ์ในตลาดทุน มิได้เป็นสิ่งยืนยันถึงผลการดำเนินงานในอนาคต เอกสารการวัดผลการดำเนินงานของกองทุนรวมฉบับนี้ได้จัดทำขึ้นตามมาตรฐานการวัดผลการดำเนินงานของกองทุนรวมของสมาคมบริษัทจัดการลงทุน รางวัลและการจัดอันดับข้างต้นไม่ได้จัดทำขึ้นตามมาตรฐานการวัดผลการดำเนินงานของกองทุนรวมของสมาคมบริษัทจัดการลงทุน กองทุนมีความเสี่ยงจากอัตราแลกเปลี่ยนที่อาจเกิดขึ้นจากการลงทุนในต่างประเทศ ถึงแม้ว่ากองทุนอาจป้องกันความเสี่ยงตามดุลยพินิจของผู้จัดการกองทุนรวม แต่เนื่องจากกองทุนไม่ได้ป้องกันความเสี่ยงอัตราแลกเปลี่ยนทั้งจำนวน ผู้ลงทุนอาจจะขาดทุนหรือได้รับกำไรจากอัตราแลกเปลี่ยน/หรือได้รับเงินคืนต่ำกว่าเงินลงทุนเริ่มแรกได้

สอบถามข้อมูลเพิ่มเติมติดต่อ

ผู้สนับสนุนการขายหรือรับซื้อคืนหน่วยลงทุน

และบริษัทหลักทรัพย์จัดการกองทุน ยูโอบี (ประเทศไทย) จำกัด โทร. +66 (0) 2786-2222

อีเมลล์ thuobamwealthservice@uobgroup.com เว็บไซต์ www.uobam.co.th

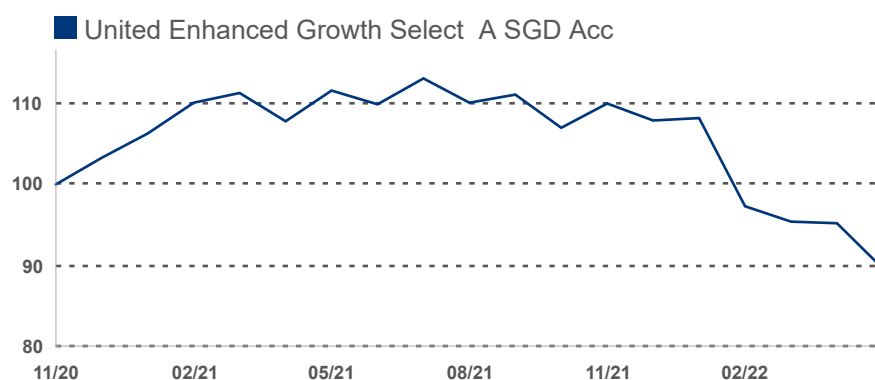


United Enhanced Growth Select

Investment Objective

The Fund seeks to provide capital growth by investing primarily in a diversified portfolio of collective investment schemes.

Fund Performance Since Inception in Base Currency



Fund performance is calculated on a NAV to NAV basis.

Performance by Share Class	Cumulative Performance (%)					Annualised Performance (%)			
	1M	3M	6M	YTD	1Y	3Y	5Y	10Y	Since Incept
A SGD Acc									
Fund NAV to NAV	-5.89	-7.92	-18.56	-17.21	-19.73	--	--	--	-7.24
Fund (Charges applied [^])	-10.59	-12.53	-22.63	-21.35	-23.74	--	--	--	-10.44

Source: Morningstar. Performance as at 30 April 2022, SGD basis, with dividends and distributions reinvested, if any. Performance figures for 1 month till 1 year show the % change, while performance figures above 1 year show the average annual compounded returns. Since inception performance under 1 year is not annualised.

[^]Includes the effect of the current subscription fee that is charged, which an investor might or might not pay.

Fund Information

Fund Size

SGD 82.97 mil

Base Currency

SGD

Contact Details

UOB Asset Management Ltd
80 Raffles Place #03-00
UOB Plaza 2
Singapore 048624

Hotline

1800 22 22 228(8am to 8pm daily, Singapore time)

Email

uobam@UOBGroup.com

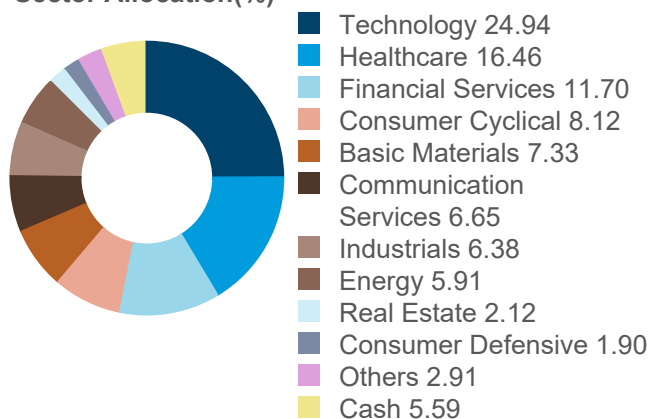
Website

uobam.com.sg

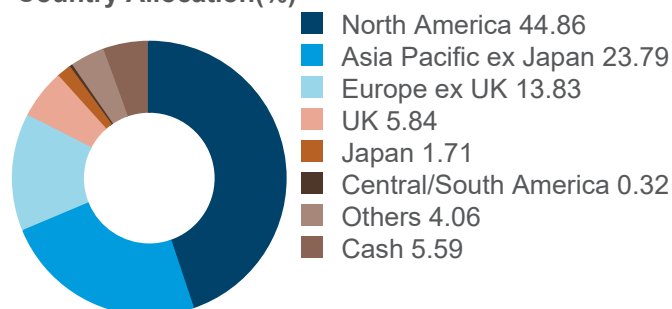
United Enhanced Growth Select

Portfolio Characteristics

Sector Allocation(%)



Country Allocation(%)



Asset Allocation(%)

Equities	92.48
Bonds	0.00
Others	1.94
Cash	5.59

Portfolio Holdings(%)

Allianz Global Sustainability	26.98
Schroder Asian Growth	21.74
United Global Quality Growth	20.28
iShares MSCI ACWI ETF	7.71
United Global Healthcare	4.84
Allianz Global Artificial Intelligence	4.79
iShares Global Energy ETF	4.08
iShares Global Materials ETF	4.00

Share Class Details

Share Class	NAV Price	Bloomberg Ticker	ISIN Code	Inception Date	Subscription mode
A SGD Acc	SGD 0.895	UEGSASA SP	SGXZ89439988	Nov 20	Cash
Share Class	Max. Subscription fee(%)	Annual management fee(%)			
A SGD Acc	5.00	0.50			

United Enhanced Growth Select

Underlying Funds

Underlying Fund Name	Investment Objective
Allianz Global Artificial Intelligence	The investment objective of the fund is to achieve long-term capital growth by investing in the global equity markets with a focus on the evolution of artificial intelligence.
Schroder Asian Growth Fund	The investment objective of the fund is to achieve long term capital growth primarily through investing in securities of companies quoted on some or all of the stock markets in countries in Asia (including Australia and New Zealand but excluding Japan). The portfolio of the fund will be broadly diversified with no specific industry or sectoral emphasis.
United Global Healthcare Fund	The investment objective of the fund is to achieve long term capital growth by investing in securities issued by companies principally involved in the development, production or distribution of products, equipment and/or services related to healthcare, in any part of the world. Such investments would include investing in sub-sectors of the healthcare industry such as medical products, health services, major pharmaceuticals, specialty major pharmaceuticals, and specialty pharmaceuticals.
United Global Quality Growth Fund	The investment objective of the fund is to provide long-term total return by investing in equity and equity related securities of companies listed and traded on stock exchanges globally.
Allianz Global Sustainability Fund	The investment objective of the fund is to achieve long-term capital growth by investing in global equity markets of developed countries in accordance with the Sustainable and Responsible Investment Strategy (SRI Strategy). The Investment Manager may engage in foreign currency overlay and thus assume separate foreign currency risks with regard to currencies of OECD member states, even if the fund does not include any assets denominated in these respective currencies.
iShares Global Materials ETF	The investment objective of the ETF seeks to track the investment results of an index composed of global equities in the materials sector.
iShares MSCI ACWI ETF	The investment objective of the ETF seeks to track the investment results of an index composed of large and mid capitalisation developed and emerging market equities.
iShares Global Energy ETF	The investment objective of the ETF seeks to track the investment results of an index composed of global equities in the energy sector.

United Enhanced Growth Select

Important Notice & Disclaimers

Investors should consider carefully whether to subscribe for units in the base currency of the Fund or for units in various classes which are denominated in their respective currencies. The difference in the performances of the Fund in various currencies, if applicable, is a reflection of fluctuating exchange rates during the relevant period.

A prospectus for the fund(s) (the "Fund(s)") may be obtained from the Manager or any of its appointed distributors. Investors should read the prospectus before deciding whether to subscribe for or purchase units in the Fund(s) ("Units"). All applications for Units must be made on application forms accompanying the prospectus or otherwise as described in the prospectus. **Past performance of the Fund(s) or the Manager and any prediction, projection or forecast on the economy or markets are not necessarily indicative of the future or likely performance of the Fund(s) or the Manager.** Any extraordinary performance may be due to exceptional circumstances which may not be sustainable. The value of Units and any income from the Fund(s) may fall as well as rise. The above information is strictly for general information only and must not be construed as an offer or solicitation to deal in Units, nor a recommendation to invest in any company mentioned herein. Investments in unit trusts are not obligations of, deposits in, or guaranteed or insured by UOB, UOBAM, or any affiliates or distributors. The Fund may use or invest in financial derivative instruments and you should be aware of the risks associated with investments in financial derivative instruments which are described in the Fund's prospectus. An investment in unit trusts is subject to investment risks and foreign exchange risks, including the possible loss of the principal amount invested. Investors may wish to seek advice from a financial adviser before making a commitment to invest in Units. In the event an investor chooses not to seek advice from a financial adviser, the investor should consider carefully whether the Fund(s) is/are suitable for him.

This advertisement has not been reviewed by the Monetary Authority of Singapore.

UOB Asset Management Ltd Company Reg No. 198600120Z



RIGHT BY YOU

AIMC Category Performance Report

Report as of 30/6/2022



Return statistics for Thailand Mutual Funds

AIMC Category	Average Trailing Return (%)							Average Calendar Year Return (%)				
	YTD	3M	6M	1Y	3Y	5Y	10Y	2017	2018	2019	2020	2021
Aggressive Allocation	-7.34	-6.55	-7.34	-2.46	-0.09	1.92	4.58	15.06	-11.32	2.94	-3.71	17.78
ASEAN Equity	-10.43	-10.37	-10.43	-2.78	1.86	0.38	-7.81	12.78	-16.31	-1.88	-0.64	24.80
Asia Pacific Ex Japan	-17.71	-10.05	-17.71	-24.35	2.18	0.76	4.20	29.62	-18.53	9.46	22.91	1.18
Commodities Energy	36.20	7.36	36.20	47.05	16.81	12.63	-4.32	-1.32	-19.50	23.72	-31.41	65.84
Commodities Precious Metals	1.82	-4.32	1.82	4.93	8.90	5.92	0.52	5.31	-3.76	11.37	22.38	-1.94
Conservative Allocation	-4.08	-2.94	-4.08	-3.23	-0.33	0.61	2.23	4.34	-1.73	3.47	-1.01	3.30
Emerging Market	-20.95	-11.91	-20.95	-30.31	-4.25	-2.19	-0.21	22.10	-16.04	14.48	9.34	-3.39
Emerging Market Bond Discretionary F/X Hedge or Unhedge	-12.30	-6.53	-12.30	-15.33	-4.87	-2.20	0.65	7.36	-6.53	10.47	3.86	-4.60
Energy	-2.26	-4.79	-2.26	3.53	-1.13	6.15	4.60	24.64	-3.64	9.71	-6.55	10.38
Equity General	-4.40	-5.73	-4.40	1.01	-1.61	0.98	4.52	17.50	-12.30	2.69	-9.61	19.03
Equity Large Cap	-3.98	-5.92	-3.98	2.54	-2.82	1.45	4.26	19.57	-8.62	1.31	-11.22	16.03
Equity Small - Mid Cap	-6.59	-6.26	-6.59	1.23	9.30	5.49	-	18.91	-23.30	3.76	8.03	41.13
European Equity	-22.88	-13.94	-22.88	-16.79	2.93	2.39	5.59	13.78	-14.65	26.03	4.62	24.32
Foreign Investment Allocation	-15.19	-10.00	-15.19	-14.28	-0.12	0.83	3.30	9.73	-9.56	12.83	6.41	6.90
Fund of Property Fund - Foreign	-18.95	-15.49	-18.95	-14.30	-1.56	1.13	3.32	8.05	-5.92	18.33	-6.59	19.71
Fund of Property Fund - Thai	-7.00	-5.03	-7.00	-9.46	-10.72	0.52	5.36	3.12	9.28	19.91	-22.42	-0.22
Fund of Property fund -Thai and Foreign	-7.14	-6.09	-7.14	-7.38	-4.97	2.70	5.81	10.54	3.57	21.25	-10.25	2.89
Global Bond Discretionary F/X Hedge or Unhedge	-9.42	-5.53	-9.42	-9.41	-1.24	-0.38	-0.19	0.55	-1.84	5.14	3.62	1.13
Global Bond Fully F/X Hedge	-9.86	-5.57	-9.86	-9.75	-1.43	-0.64	0.89	4.59	-5.28	7.70	4.32	0.11
Global Equity	-25.25	-17.84	-25.25	-23.95	4.27	4.17	3.61	13.12	-12.09	20.02	19.50	12.50
Greater China Equity	-12.72	3.26	-12.72	-26.58	-0.97	-0.11	2.99	29.90	-18.42	21.91	19.36	-12.55
Health Care	-21.29	-12.58	-21.29	-18.42	7.56	5.75	10.40	12.82	-3.49	19.80	22.59	7.71
High Yield Bond	-12.78	-8.96	-12.78	-12.79	-0.76	0.03	-	4.21	-3.55	7.37	3.44	4.76
India Equity	-15.95	-11.56	-15.95	-6.87	5.76	3.92	7.62	31.69	-12.07	1.06	12.07	26.23
Japan Equity	-12.00	-6.32	-12.00	-10.73	5.40	3.09	8.01	20.88	-17.12	18.20	10.09	6.73
Long Term General Bond	-2.36	-1.44	-2.36	-2.15	0.93	1.43	2.38	5.09	-0.83	6.88	2.26	-0.26
Mid Term General Bond	-0.98	-0.71	-0.98	-1.13	0.85	1.18	1.92	2.24	1.04	3.06	1.03	0.67
Mid Term Government Bond	-0.85	-0.69	-0.85	-0.90	0.53	0.81	1.68	1.49	0.55	2.52	1.40	-0.18
Moderate Allocation	-6.07	-4.77	-6.07	-4.48	-1.16	0.77	3.20	9.32	-5.42	4.65	-3.46	7.56
Money Market General	0.12	0.06	0.12	0.23	0.50	0.69	1.24	1.06	0.93	1.27	0.55	0.20
Money Market Government	0.12	0.06	0.12	0.24	0.43	0.66	1.14	1.00	0.92	1.24	0.42	0.18
SET 50 Index Fund	-1.60	-5.09	-1.60	2.94	-4.03	1.37	4.10	20.27	-5.60	4.22	-13.21	10.81
Short Term General Bond	0.18	0.00	0.18	0.37	0.66	0.89	1.46	1.30	1.17	1.81	0.49	0.42
Short Term Government Bond	-0.20	-0.13	-0.20	-0.22	0.21	0.46	1.08	1.11	0.90	1.12	0.50	-0.05
Technology Equity	-37.91	-27.92	-37.91	-37.06	4.31	5.44	-	31.37	-14.33	27.12	50.15	8.42
Thai Free Hold	0.76	0.12	0.76	-0.52	-0.22	1.34	4.24	4.95	3.42	0.99	-2.43	-0.63
Thai Mixed (between free and lease hold)	-2.44	-0.99	-2.44	-2.78	0.68	2.47	2.62	3.64	6.24	5.03	3.19	-1.48
US Equity	-29.78	-21.59	-29.78	-24.81	4.94	5.77	7.02	15.29	-8.57	23.64	20.70	22.20
Vietnam Equity	-15.75	-15.30	-15.75	-14.36	10.05	-	-	-	-18.80	-3.62	15.86	45.20

กองทุนเปิด ยูไนเต็ด เอนฮานซ์ โกรท ซีเล็คท์ ฟันด์ (UENHAN-M)

หน่วยลงทุนชนิดผู้ลงทุนทั่วไป

UENHAN

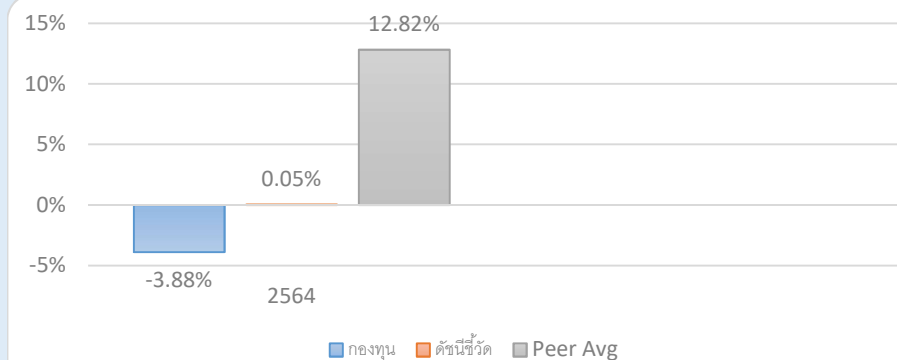
ประเภทกองทุนรวม / กลุ่มกองทุนรวม

- กองทุนรวมตราสารทุน
- Feeder Fund
- Global Equity

นโยบายและกลยุทธ์การลงทุน

- ลงทุนในกองทุน United Enhanced Growth Select – Class T USD Acc
- กองทุนหลักจัดตั้งและบริหารจัดการโดย UOB Asset Management Ltd (Singapore)
- กองทุนอาจพิจารณาลงทุนใน Derivatives เพื่อเพิ่มประสิทธิภาพการบริหารการลงทุน
- มุ่งหวังให้ผลประโยชน์เคลื่อนไหวตามกองทุนหลัก โดยกองทุนหลักใช้กลยุทธ์การบริหารกองทุนเชิงรุก (active management)

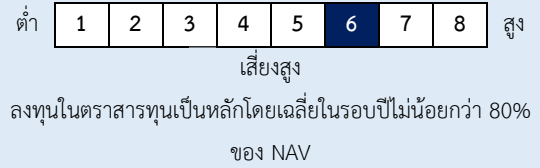
ผลการดำเนินงานและดัชนีชี้วัดย้อนหลัง 5 ปีปฏิทิน



ผลการดำเนินงานย้อนหลังแบบปักหมุด (% ต่อปี)

	YTD	3 เดือน	6 เดือน	1 ปี
กองทุน	-24.81	-14.87	-24.81	-
ดัชนีชี้วัด	-17.24	-11.75	-17.24	-
ค่าเฉลี่ยในกลุ่มเดียวกัน	-24.24	-17.31	-24.24	-
ความผันผวนกองทุน	12.30	9.25	12.30	-
ความผันผวนดัชนีชี้วัด	12.75	9.76	12.75	-
	3 ปี	5 ปี	10 ปี	ตั้งแต่จัดตั้ง
กองทุน	-	-	-	-27.73
ดัชนีชี้วัด	-	-	-	-17.20
ค่าเฉลี่ยในกลุ่มเดียวกัน	-	-	-	-14.68
ความผันผวนกองทุน	-	-	-	13.00
ความผันผวนดัชนีชี้วัด	-	-	-	13.64

ระดับความเสี่ยง



ข้อมูลกองทุนรวม

วันจดทะเบียนกองทุน	12 พ.ย. 2564
วันเริ่มต้น class	12 พ.ย. 2564
นโยบายการจ่ายเงินปันผล	ไม่จ่าย
อายุกองทุน	ไม่กำหนด

ผู้จัดการกองทุนรวม

นาย ฐิติรัฐ รัตนสิงห์	12 พ.ย. 64
น.ส. วรณจันทร์ อึ้งถาวร	12 พ.ย. 64

ดัชนีชี้วัด

1. ดัชนี MSCI AC World Daily Total Return Net USD ซึ่งเป็นดัชนีเปรียบเทียบผลการดำเนินงานของกองทุนหลัก (Master fund) ปรับด้วยต้นทุนป้อนกันความเสี่ยงอัตราแลกเปลี่ยนเพื่อเทียบค่าสกุลเงินบาท ณ วันที่คำนวณผลตอบแทน สัดส่วน 80.00%
2. ดัชนี MSCI AC World Daily Total Return Net USD ซึ่งเป็นดัชนีเปรียบเทียบผลการดำเนินงานของกองทุนหลัก (Master fund) ปรับด้วยอัตราแลกเปลี่ยนเพื่อเทียบค่าสกุลเงินบาท ณ วันที่คำนวณผลตอบแทนสัดส่วน 20.00%

คำเตือน

- การลงทุนในกองทุนรวมไม่ใช่การฝากเงิน
 - ผลการดำเนินงานในอดีตของกองทุนรวม มิได้เป็นสิ่งยืนยันถึงผลการดำเนินงานในอนาคต
- การเข้าร่วมต่อต้านทุจริต: ได้รับการรับรองจาก CAC

หนังสือชี้ชวนฉบับเต็ม



“ผู้ลงทุนสามารถศึกษาเครื่องมือบริหารความเสี่ยงด้านสภาพคล่องได้ในหนังสือชี้ชวนฉบับเต็ม”

การซื้อหน่วยลงทุน

วันทำการซื้อ: ทุกวันทำการ

เวลาทำการ: 08:30 - 15:30 น.

การซื้อครั้งแรกขั้นต่ำ: ไม่กำหนด

การซื้อครั้งถัดไปขั้นต่ำ: ไม่กำหนด

การขายคืนหน่วยลงทุน

วันทำการขายคืน: ทุกวันทำการ

เวลาทำการ: 08:30 - 14:00 น.

การขายคืนขั้นต่ำ: ไม่กำหนด

ยอดคงเหลือขั้นต่ำ: ไม่กำหนด

ระยะเวลาการรับเงินค่าขายคืน: T+5 วันทำการ

หลังจากวันทำการขายคืน

ข้อมูลเชิงสถิติ

Maximum Drawdown	-29.41 %
Recovering Period	-
FX Hedging	87.57 %
Sharpe Ratio	-
Alpha	-
Beta	-
อัตราส่วนหมุนเวียนการลงทุน	0.14 เท่า

ค่าธรรมเนียมที่เรียกเก็บจากกองทุนรวม (% ต่อปีของ NAV)

ค่าธรรมเนียม	สูงสุดไม่เกิน	เก็บจริง
การจัดการ	2.1400	1.0700
รวมค่าใช้จ่าย	5.3500	1.3179

หมายเหตุ :

- ค่าตอบแทนที่ได้รับจากบริษัทจัดการต่างประเทศ (Rebate fee) = 0.2500% ของ Nav
- บริษัทจัดการอาจพิจารณาเปลี่ยนแปลงค่าธรรมเนียมที่เรียกเก็บจริงเพื่อให้สอดคล้องกับกลยุทธ์หรือค่าใช้จ่ายในการบริหารจัดการ

การจัดสรรการลงทุนในต่างประเทศของกองทุนหลัก

country	% NAV
1. Singapore	46.33
2. Luxembourg	31.75
3. United States	15.78

ข้อมูลกองทุนหลัก ณ วันที่ 29/04/2022

ค่าธรรมเนียมที่เรียกเก็บจากผู้ถือหน่วย (% ของมูลค่าซื้อขาย)

ค่าธรรมเนียม	สูงสุดไม่เกิน	เก็บจริง
การขาย	2.00	1.00
การรับซื้อคืน	2.00	ยกเว้น
การสับเปลี่ยนหน่วยลงทุนเข้า	2.00	1.00
การสับเปลี่ยนหน่วยลงทุนออก	2.00	ยกเว้น
การโอนหน่วย	10 บาท/ 500 หน่วย หรือเศษของ 500 หน่วย	ยกเว้น

หมายเหตุ :

- กรณีสับเปลี่ยนเข้า บลจ.จะไม่คิดค่าธรรมเนียมการขาย
- บริษัทจัดการอาจพิจารณาเปลี่ยนแปลงค่าธรรมเนียมที่เรียกเก็บจริงเพื่อให้สอดคล้องกับกลยุทธ์หรือค่าใช้จ่ายในการบริหารจัดการ

การจัดสรรการลงทุนในกลุ่มอุตสาหกรรมของกองทุนหลัก

sector	% NAV
1. Unit Trust Funds	78.08
2. ETF	15.78

ข้อมูลกองทุนหลัก ณ วันที่ 29/04/2022

สัดส่วนประเภททรัพย์สินที่ลงทุน

breakdown	% NAV
1. หน่วยลงทุนของกองทุนระหว่างประเทศ	102.31
2. อื่น ๆ	-2.31

ทรัพย์สินที่ลงทุน 5 อันดับแรก

holding	% NAV
หน่วยลงทุน : United Enhanced Growth Select Fund (Class T USD Acc)	102.31

ทรัพย์สินที่ลงทุน 5 อันดับแรก ของกองทุนหลัก

holding	% NAV
1. ALLIANZ GLOBAL SUSTAINABILITY	26.97
2. SCHRODER ASIAN GROWTH FUND	21.23
3. UNITED GLOBAL QUALITY GROWTH F	20.26
4. ISHARES MSCI ACWI ETF	7.71
5. UOB UNITED GLOBAL HEALTHCARE F	4.84

ข้อมูลกองทุนหลัก ณ วันที่ 29/04/2022

การลงทุนในกองทุนอื่นเกินกว่า 20% (กองในประเทศและกองต่างประเทศ)

ชื่อกอง : United Enhanced Growth Select Fund (Class T USD Acc)

ISIN code : SGXZ33899576

Bloomberg code : UNEGSTU SP

คำอธิบาย

Maximum Drawdown : เปอร์เซ็นต์ผลขาดทุนสูงสุดของกองทุนรวมในระยะเวลา 5 ปี ย้อนหลัง (หรือตั้งแต่จัดตั้งกองทุนกรณีที่ยังไม่ครบ 5 ปี) โดยวัดจากระดับ NAV ต่อหน่วยที่จุดสูงสุด ไปจนถึงจุดต่ำสุดในช่วงที่ NAV ต่อหน่วยปรับตัวลดลง ค่า Maximum Drawdown เป็นข้อมูลที่ช่วยให้ทราบถึงความเสี่ยงที่อาจจะขาดทุนจากการลงทุนในกองทุนรวม

Recovering Period : ระยะเวลาการฟื้นตัว เพื่อเป็นข้อมูลให้ผู้ลงทุนทราบถึงระยะเวลาดังแต่การขาดทุนสูงสุดจนถึงระยะเวลาที่เงินลงทุนเริ่มต้นใช้ระยะเวลานานเท่าใด

อัตราส่วนหมุนเวียนการลงทุน : ความสำเร็จของการซื้อขายหลักทรัพย์ในพอร์ตการลงทุนในช่วงเวลาใดช่วงเวลานึง โดยคำนวณจากมูลค่าที่ต่ำกว่าระหว่างผลรวมของมูลค่าการซื้อขายหลักทรัพย์ทั้งหมดของมูลค่าการซื้อขายหลักทรัพย์ของกองทุนรวมในรอบระยะเวลา 1 ปีหารด้วยมูลค่า NAV ของกองทุนรวมเฉลี่ยในรอบระยะเวลาเดียวกัน กองทุนรวมที่มีค่า portfolio turnover สูง บ่งชี้ถึงการซื้อขายหลักทรัพย์บ่อยครั้งของผู้จัดการกองทุนและทำให้มีต้นทุนการซื้อขายหลักทรัพย์ที่สูง จึงต้องพิจารณาเปรียบเทียบกับผลการดำเนินงานของกองทุนรวมเพื่อประเมินความคุ้มค่าของการซื้อขายหลักทรัพย์ดังกล่าว

Sharpe Ratio : อัตราส่วนระหว่างผลตอบแทนส่วนเพิ่มของกองทุนรวมเปรียบเทียบกับความเสี่ยงจากการลงทุน โดยคำนวณจากผลต่างระหว่างอัตราผลตอบแทนของกองทุนรวมกับอัตราผลตอบแทนที่ปราศจากความเสี่ยง (risk-free rate) เปรียบเทียบกับค่าเบี่ยงเบนมาตรฐาน (standard deviation) ของกองทุนรวม ค่า Sharpe Ratio สะท้อนถึงอัตราผลตอบแทนที่กองทุนรวมควรได้รับเพิ่มขึ้นเพื่อชดเชยกับความเสี่ยงที่กองทุนรวมรับมา โดยกองทุนรวมที่มีค่า Sharpe Ratio สูงกว่าจะเป็นกองทุนที่มีประสิทธิภาพในการบริหารจัดการลงทุนที่ดีกว่า เนื่องจากได้รับผลตอบแทนส่วนเพิ่มที่สูงกว่าภายใต้ระดับความเสี่ยงเดียวกัน

Alpha : ผลตอบแทนส่วนเกินของกองทุนรวมเมื่อเปรียบเทียบกับดัชนีชี้วัด (benchmark) โดยค่า Alpha ที่สูง หมายถึง กองทุนสามารถสร้างผลตอบแทนได้สูงกว่าดัชนีชี้วัด ซึ่งเป็นผลจากประสิทธิภาพของผู้จัดการกองทุนในการคัดเลือกหรือหาจังหวะเข้าลงทุนในหลักทรัพย์ได้อย่างเหมาะสม

Beta : ระดับและทิศทางการเปลี่ยนแปลงของอัตราผลตอบแทนของหลักทรัพย์ในพอร์ตการลงทุน โดยเปรียบเทียบกับอัตราการเปลี่ยนแปลงของตลาด Beta น้อยกว่า 1 แสดงว่าหลักทรัพย์ในพอร์ตการลงทุนมีการเปลี่ยนแปลงของอัตราผลตอบแทนน้อยกว่าการเปลี่ยนแปลงของอัตราผลตอบแทนของกลุ่มหลักทรัพย์ของตลาด Beta มากกว่า 1 แสดงว่า หลักทรัพย์ในพอร์ตการลงทุนมีการเปลี่ยนแปลงของอัตราผลตอบแทนมากกว่าการเปลี่ยนแปลงของอัตราผลตอบแทนของกลุ่มหลักทรัพย์ของตลาด

Tracking Error : เพื่อให้เห็นถึงความผันผวนของส่วนต่างของผลตอบแทนเฉลี่ยของกองทุนรวมและผลตอบแทนของดัชนีชี้วัด ซึ่งสะท้อนให้เห็นถึงประสิทธิภาพในการเลียนแบบดัชนีชี้วัดของกองทุนรวมว่ามีการเบี่ยงเบนออกไปจากดัชนีชี้วัด มากน้อยเพียงใด เช่น หากกองทุนรวมมีค่า TE ต่ำ แสดงว่า อัตราผลตอบแทนของกองทุนมีการเบี่ยงเบนออกไปจากดัชนีชี้วัดในอัตราที่ต่ำ ดังนั้น กองทุนรวมนี้จึงมีประสิทธิภาพในการเลียนแบบดัชนีชี้วัด ในขณะที่ยังคงมีค่า TE สูง แสดงว่าอัตราผลตอบแทนของกองทุนรวมมีการเบี่ยงเบนออกจากดัชนีชี้วัดในอัตราที่สูง ดังนั้น โอกาสที่ผลตอบแทนการลงทุนจะเป็นไปตามผลตอบแทนของ benchmark ก็จะมีลดน้อยลง เป็นต้น

Yield to Maturity : อัตราผลตอบแทนจากการลงทุนในตราสารหนี้โดยถือจนครบกำหนดอายุ ซึ่งคำนวณจากดอกเบี้ยที่จะได้รับในอนาคตต่ออายุตราสารและเงินต้นที่จะได้รับคืนนำมาคิดลดเป็นมูลค่าปัจจุบัน โดยใช้ตัวอัตราผลตอบแทนของกองทุนรวมตราสารหนี้ ค่าคำนวณจากค่าเฉลี่ยถ่วงน้ำหนักของ Yield to Maturity ของตราสารหนี้แต่ละตัวที่ลงทุนมีการลงทุน และเนื่องจาก Yield to Maturity มีหน่วยมาตรฐานเป็นเปอร์เซ็นต์ต่อปี จึงสามารถนำไปใช้เปรียบเทียบอัตราผลตอบแทนระหว่างกองทุนรวมตราสารหนี้ที่มีนโยบายถือครองตราสารหนี้จนครบกำหนดอายุและมีลักษณะการลงทุนที่ใกล้เคียงกันได้