

กองทุนเปิด ยูโร ไฮดิวิเดนด (EHD)



Thailand Best Investment Management Company

Thailand Best Wealth Management Platform, WINNER

Thailand Best Fund House

กลยุทธ์การลงทุน

เพื่อลงทุนในกองทุน NN (L) EURO HIGH DIVIDEND ซึ่งจดทะเบียนในประเทศไทยโดยกองทุนนี้บริหารจัดการโดย NN Investment Partners B.V. สำนักงานใหญ่ ประเทศเนเธอร์แลนด์ โดยจะลงทุนในหุ้นของบริษัทจดทะเบียนในตลาดหลักทรัพย์ของประเทศที่เป็นสมาชิกของ ECU และเน้นลงทุนในบริษัทที่มีการจ่ายเงินปันผลสูง

ประเภทกองทุนรวมตามที่แสดงใน

ข้อมูลที่ใช้เปรียบเทียบผลการดำเนินงานของกองทุนรวม ณ จุดขาย

European Equity

การป้องกันความเสี่ยงจากอัตราแลกเปลี่ยน

ขึ้นอยู่กับดุลยพินิจของผู้จัดการกองทุน

มิถุนายน 2565

ขนาดกองทุน (ล้านบาท)

381.02

มูลค่าหน่วยลงทุน/หน่วย (บาท)

10.1187

วันจดทะเบียนกองทุนรวม

04 เมษายน 2550

รูปแบบกองทุน

ประเภทกองทุน

กองทุนรวมที่ลงทุนในกองทุนต่างประเทศเพียงกองทุนเดียว (Feeder Fund)

การสั่งซื้อหน่วยลงทุน

ทุกวันทำการ ภายใน 15.30 น.*

การขายคืนหน่วยลงทุน

ทุกวันทำการ ภายใน 15.00 น.*

นโยบายการจ่ายเงินปันผล

ไม่มี

มูลค่าขั้นต่ำในการซื้อ

ไม่กำหนด

มูลค่าขั้นต่ำในการขายคืน

ไม่กำหนด

วันที่ได้รับเงินค่าขายคืน

T + 4

*โปรดศึกษาปฏิทินวันซื้อขายกองทุน

ค่าใช้จ่ายที่เรียกเก็บจาก

ผู้ถือหน่วยลงทุน

(ร้อยละของมูลค่าหน่วยลงทุน)

ค่าธรรมเนียมการขาย

ไม่เกิน 1.5%

ค่าธรรมเนียมการรับซื้อคืน

ไม่มี

ค่าธรรมเนียมการสับเปลี่ยน

ปัจจุบันยกเลิกการให้บริการสับเปลี่ยน

หน่วยลงทุน

ค่าใช้จ่ายที่เรียกเก็บจากกองทุนรวม

(ร้อยละของมูลค่าทรัพย์สินสุทธิ)

ค่าธรรมเนียมการจัดการ

≤ 1.6050% ต่อปี

ค่าธรรมเนียมผู้ดูแลผลประโยชน์

≤ 0.1605% ต่อปี

ค่าธรรมเนียมนายทะเบียน

≤ 0.2140% ต่อปี

ค่าใช้จ่ายอื่น ๆ

≤ 3.3705% ต่อปี

หมายเหตุ ทั้งนี้ ค่าธรรมเนียมดังกล่าวข้างต้นเป็น

อัตราที่รวมภาษีมูลค่าเพิ่ม (ถ้ามี) หรือภาษีธุรกิจ

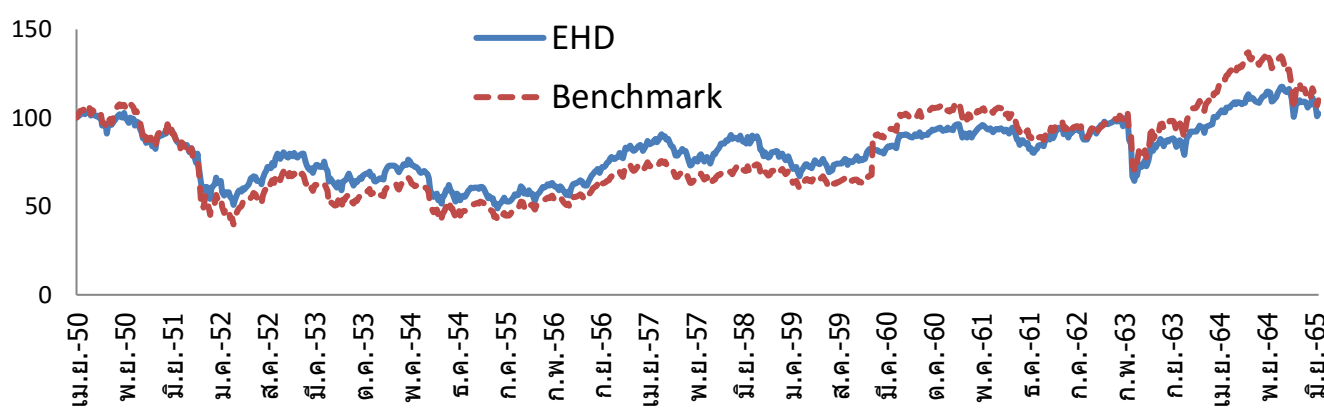
เฉพาะ (ถ้ามี) หรือภาษีอื่นใดทำนองเดียวกัน (ถ้ามี)

ข้อมูล ณ 30 มิถุนายน 2565

ผลการดำเนินงานย้อนหลังกองทุน ณ วันที่ 30 มิถุนายน 2565

กองทุน	ผลการดำเนินงานย้อนหลัง (%)							
	3 เดือน	6 เดือน	1 ปี *	3 ปี *	5 ปี *	10 ปี *	ตั้งแต่ต้นปี	ตั้งแต่จัดตั้ง **
EHD	-8.89	-13.68	-7.69	2.38	2.34	6.33	-13.68	0.08
ดัชนีมาตรฐาน ***	-11.04	-20.64	-16.73	3.76	1.21	6.69	-20.64	0.44
ความผันผวนของผลการดำเนินงาน	10.00	16.44	19.98	20.42	17.64	15.86	16.44	18.53
ความผันผวนของตัวชี้วัด	12.49	19.38	22.70	19.03	16.95	15.32	19.38	19.65

* % ต่อปี ** หากกองทุนรวมจัดตั้งน้อยกว่า 1 ปี ผลการดำเนินงานที่แสดงจะเป็นตามที่เกิดขึ้นจริง แต่หากกองทุนรวมจัดตั้งตั้งแต่ 1 ปีขึ้นไป ผลการดำเนินงานที่แสดงจะเป็น % ต่อปี *** ดัชนี MSCI EMU ซึ่งเป็นดัชนีเปรียบเทียบของกองทุน NN (L) EURO HIGH DIVIDEND ซึ่งเป็นกองทุนปลายทาง ปรับด้วยอัตราแลกเปลี่ยนเพื่อเทียบค่าสกุลเงินบาท ณ วันที่คำนวณผลตอบแทน



ตั้งแต่จัดตั้งกองทุน จนถึงวันที่ 30 มิถุนายน 2565

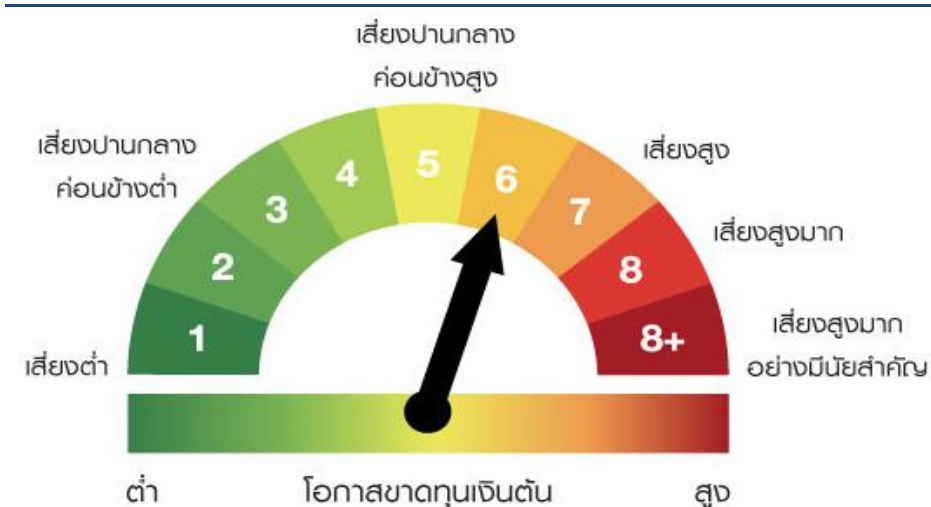
สัดส่วนการลงทุน

1. หน่วยลงทุนของกองทุนระหว่างประเทศ 97.79%
2. เงินฝากและตราสารหนี้ที่ออกโดยสถาบันการเงิน 0.00%
3. อื่น ๆ 2.21%

รายชื่อหลักทรัพย์

1. หน่วยลงทุน : NN (L) Euro High Dividend (LU0127786431) 97.79%
2. เงินฝากออมทรัพย์ : ธนาคารยูโอบี จำกัด (มหาชน) 0.00%
3. อื่น ๆ 2.21%

แผนภาพแสดงตำแหน่งความเสี่ยงของกองทุนรวม



Bloomberg Ticker : EHD : INGEHDV:TB
กองทุนหลัก : INGEHYC:LX

ผลการดำเนินงานในอดีต/ผลการเปรียบเทียบผลการดำเนินงานที่เกี่ยวข้องกับผลิตภัณฑ์ในตลาดทุน มิได้เป็นสิ่งยืนยันถึงผลการดำเนินงานในอนาคต เอกสารการวัดผลการดำเนินงานของกองทุนรวมฉบับนี้ได้จัดทำขึ้นตามมาตรฐานการวัดผลการดำเนินงานของกองทุนรวมของสมาคมบริษัทจัดการลงทุน ราววัลและการจัดอันดับข้างต้นไม่ได้จัดทำขึ้นตามมาตรฐานการวัดผลการดำเนินงานของกองทุนรวมของสมาคมบริษัทจัดการลงทุน กองทุนมีความเสี่ยงจากอัตราแลกเปลี่ยนที่อาจเกิดขึ้นจากการลงทุนในต่างประเทศ ถึงแม้ว่ากองทุนอาจป้องกันความเสี่ยงตามดุลยพินิจของผู้จัดการกองทุนรวม แต่เนื่องจากกองทุนไม่ได้ป้องกันความเสี่ยงอัตราแลกเปลี่ยนทั้งจำนวน ผู้ลงทุนอาจจะขาดทุนหรือได้รับกำไรจากอัตราแลกเปลี่ยนหรือได้รับเงินคืนต่ำกว่าเงินลงทุนเริ่มแรกได้ การลงทุนมีความเสี่ยง ผู้ลงทุนควรทำความเข้าใจลักษณะกองทุน นโยบายการลงทุน เงื่อนไขผลตอบแทน ความเสี่ยงและผลการดำเนินงานของกองทุนก่อนการตัดสินใจลงทุน

สอบถามข้อมูลเพิ่มเติมติดต่อ

ผู้สนับสนุนการขายหรือรับซื้อคืน

และบริษัทหลักทรัพย์จัดการกองทุน ยูโอบี (ประเทศไทย) จำกัด โทร. +66 (0) 2786-2222

อีเมล thuobamwealthservice@uobgroup.com เว็บไซต์ www.uobam.co.th



NN (L) Euro High Dividend

Management company: NN Investment Partners B.V.



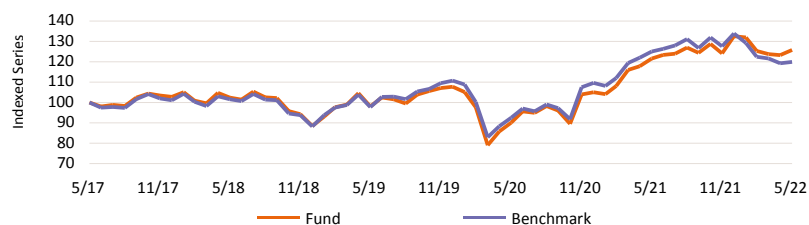
Morningstar Ratings 30/04/2022. More info: see Lexicon.

Investment Policy

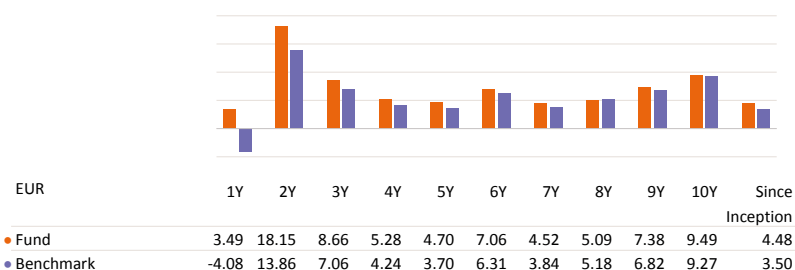
The fund invests in companies listed on stock exchanges in the eurozone that offer an attractive and sustainable dividend. The fund uses active management to target companies that pay dividends, with sector and country overweight limits maintained relative to the benchmark. Its stock-level composition will therefore materially deviate from the benchmark. Measured over a period of several years we aim to beat the performance of the benchmark MSCI EMU NR. The benchmark is a broad representation of our investment universe. The fund may also include investments into securities that are not part of the benchmark universe. The fund's stock selection process is driven by fundamental analysis and includes the integration of ESG factors. You can sell your participation in this fund on each (working) day on which the value of the units is calculated, which for this fund occurs daily. The fund does not aim to provide you with a dividend. It will reinvest all earnings.

* The entire investment policy was taken from the Key Investor Information Document (KIID). The capital and/or return are not guaranteed, nor are they protected.

Performance (net %) in the past *



Annualized Performance (NET %) *



Data as of 31/05/2022

Key Information

Fund Type	Equity
Share Class Type	P Capitalisation
Share Class Currency	EUR
ISIN Code	LU0127786431
Bloomberg Code	INGEHCYX LX
Reuters Code	LU0127786431.LUF
Telekurs Code	1163592
WKN Code	666311
Sedol Code	-
SFDR Classification	Article 8
Domicile	LUX
Benchmark	MSCI EMU (NR)
Nav Frequency	Daily

Fund Facts

Launch Fund	08/03/1999
Launch Share Class	08/04/1999
Sub Fund Maturity date	Undetermined
Minimum subscription	share 1
Net Asset Value	EUR 683.76
Previous month NAV	EUR 670.03
1 Year High (05/01/2022)	EUR 741.99
1 Year Low (08/03/2022)	EUR 608.19
Fund's Total Net Assets (Mln)	EUR 672.90
Share Class Total Net Assets (Mln)	EUR 114.64
Total Net Value Investments (Mln)	EUR 667.96
Number of outstanding shares	167,665

Fees

Ongoing Charges	1.80%
Annual management fee	1.50%
Fixed Service Fee	0.25%
Subscription fee (max.)	3.00%
Redemption Fee	-

Top 10 Holdings

TOTALENERGIES	5.31%
LVMH	4.89%
BNP PARIBAS SA	4.71%
SIEMENS N AG	4.23%
ALLIANZ	4.00%
ASML HOLDING NV	3.91%
SANOFI SA	3.86%
STELLANTIS NV	3.36%
IBERDROLA SA	3.16%
DEUTSCHE TELEKOM N AG	3.15%

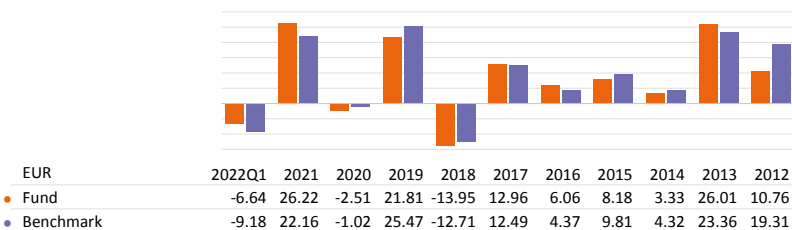
Legal Disclaimer

Please refer to the legal disclaimer at the end of the document. Performance data provided by NN Investment Partners.

Factsheet

NN (L) Euro High Dividend

Calendar Year Performance (NET %) *



* Past performance is not a reliable indicator of future performance. The calculation took into account all fees and expenses incurred at the Fund's level, with the exception of the subscription fee. Where applicable, any depositary costs incurred would additionally reduce the value development.

Statistics

EUR	1 Year	3 Years	5 Years
Standard Deviation	10.70	19.17	16.87
Sharpe Ratio	0.39	0.49	0.31
Alpha	7.57	1.48	0.99
Beta	0.93	1.02	1.02
R-Squared	0.87	0.96	0.97
Information Ratio	1.90	0.44	0.32
Tracking Error	3.99	3.68	3.12
VaR (95% annualized)			30.08%

The VaR (Value at Risk) is a statistical indicator measuring the maximum annual loss that can be incurred within a certain confidence interval.

Risk and return indicator

SRRI	Lower risk - Typically lower rewards			Higher risk - Typically higher rewards			
	1	2	3	4	5	6	7
Risk						6	

Historical data, such as is used for calculating this indicator, may not be a reliable indication of the future risk profile of this fund. There is no guarantee that the risk indicator will remain unchanged, it may shift over time. The lowest category of risk does not mean that the investment is riskfree.

This fund is in category 6 because of the behaviour of the product during the measuring period. The overall market risk, taking into account past performances and future potential evolution of the markets, associated with stocks and/or financial instruments used to reach the investment objective is considered high. These financial instruments are impacted by various factors. These include, but are not limited to, the development of the financial market, the economic development of issuers of these financial instruments who are themselves affected by the general world economic situation and the economic and political conditions in each country. The Sub-Fund's liquidity risk is set to low. Liquidity risks may arise when a specific underlying investment is difficult to sell. Moreover, currency fluctuation may impact highly the Sub-Fund's performance. Investments in a specific geographic area are more concentrated than investments in various geographic areas. No guarantee is provided as to the recovery of the initial investment.

Data as of 31/05/2022

Country Allocation

France	40.87%
Germany	25.87%
Netherlands	12.91%
Finland	5.12%
Italy	4.88%
Ireland	3.58%
Spain	3.16%
Cash	2.11%
Luxembourg	1.06%
Belgium	0.45%

Currency Allocation

EUR	100.00%
GBP	0.02%
USD	-0.02%

Sector Allocation

Financials	19.56%
Industrials	17.38%
Consumer Discretionary	12.94%
Materials	9.06%
Information Technology	8.20%
Energy	7.08%
Consumer Staples	6.80%
Utilities	6.58%
Health Care	5.46%
Communication Services	3.59%
Others	3.36%

Other share classes

R Distribution	EUR	LU1273028396
R Capitalisation	EUR	LU1273028123
Y Monthly Distribution	EUR	LU1028812060
U Capitalization	EUR	LU1004492267
X Monthly Distribution	EUR	LU0976923945
N Distribution	EUR	LU0953789350
N Capitalisation	EUR	LU0953789277
Z Capitalisation	EUR	LU0555016459
V Capitalisation	EUR	LU0407160505
I Distribution	EUR	LU0273690817
I Capitalisation	EUR	LU0191250090
X Capitalisation	EUR	LU0127786860
P Distribution	EUR	LU0127786605

Legal Disclaimer

Please refer to the legal disclaimer at the end of the document. Performance data provided by NN Investment Partners.

Factsheet

NN (L) Euro High Dividend

Legal Disclaimer

This is a marketing communication. This marketing communication has been prepared solely for the purpose of information and does not constitute an offer, in particular a prospectus or any invitation to treat, buy or sell any security or to participate in any trading strategy or the provision of investment services or investment research. The information in this marketing communication can neither be considered as a fiscal or legal advice.

The Luxembourg funds mentioned in this document are sub-funds of SICAVs (Société d'investissement à capital variable), established in Luxembourg. These SICAVs are duly authorized by the Commission de Surveillance du Secteur Financier (CSSF) in Luxembourg. Both sub-fund and SICAV are registered with the CSSF. All performance values that are not given in the fund currency have been calculated by conversion. The performance is calculated on the basis of the net asset value per unit: NAV-NAV (excluding any initial charge; distributions reinvested), with income reinvested. Where a Fund invests overseas, its value may fluctuate due to currency exchange rates. The Ongoing Charges are the sum of all commissions and costs charged on an ongoing basis to the average fund assets (operating expenses). The value is expressed as a percentage of the fund's assets. Unless otherwise stated, all data is unaudited.

Investment sustains risk. Please note that the value of any investment may rise or fall and that past performance is not indicative of future results and should in no event be deemed as such. Price of Units and any income from them may rise or fall and is not guaranteed. Investors may not recoup the amount originally invested. Foreign exchange volatility constitutes an additional exchange rate risk. Investors should not base investment decisions on this document. Read the prospectus before investing. The value of your investments depends in part upon developments on the financial markets. In addition, each fund has its own specific risks. The decision to invest in a fund should take into account all the characteristics, objectives, and associated risks of a fund as described in the prospectus.

The prospectus and the Key Investor Information Document (KIID) (if applicable), information to sustainability-related aspects of the fund (such as the SFDR classification), and other legally required documents relating to the fund (containing information about the fund, the costs and the risks involved) are available on www.nnip.com (section Documents) in the relevant languages of the countries where the fund is registered or notified for marketing purposes. NN Investment Partners B.V. may decide to terminate the arrangements made for the marketing of the Fund in accordance with article 93a UCITS Directive and article 32a AIFM Directive as implemented in Dutch law in article 2:121ca and 2:124.0a Wft. Information about investor rights and collective redress mechanisms are available on www.nnip.com (section Policies & Governance).

This marketing communication is not directed at and must not be acted upon by US Persons as defined in Rule 902 of Regulation S of the United States Securities Act of 1933, and is not intended and may not be used to solicit sales of investments or subscription of securities in countries where this is prohibited by the relevant authorities or legislation. This marketing communication is not directed at investors in jurisdictions in which the fund is not authorized or in which the offering is restricted.

While particular attention has been paid to the contents of this document, no guarantee, warranty or representation, express or implied, is given to the accuracy, correctness or completeness thereof. Any information given in this document may be subject to change or update without notice. Neither NN Investment Partners B.V., NN Investment Partners Holdings N.V. nor any other company within its ownership structure, nor any of its directors or employees can be held directly or indirectly liable or responsible with respect to this marketing communication.

Use of the information contained in this marketing communication is at the reader's own risk. This marketing communication and information contained herein must not be copied, reproduced, distributed or passed to any person other than the recipient without NN Investment Partners B.V.'s prior written consent. Any claims arising out of or in connection with the terms and conditions of this disclaimer are governed by Dutch law.

Footnote

Top 10 Holdings are shown excluding Cash and Synthetic Cash. Portfolio Allocations (if available) are shown including Cash and Synthetic Cash. Cash includes Deposits, Cash Collateral, FX Spots, FX Forwards and Other Liquid Assets like payables & receivables. If an allocation includes Derivatives, Synthetic Cash includes Derivatives' Cash Offsets.

For more information about the environmental and social characteristics promoted by the fund, see our SFDR page on nnip.com.

Factsheet

NN (L) Euro High Dividend

Lexicon

1 Year High (dd.mm.yyyy): Shows the highest price of the fund over the past year as well as the date.

1 Year Low (dd.mm.yyyy): Shows the lowest price of the fund over the past year as well as the date.

Alpha: Alpha is an extra rate of return - through means of active management - of a fund, over and above the return of the benchmark. In case of a positive alpha, the fund has performed better than the benchmark.

Annual management fee: The management fee is an annual cost expressed as a percentage. This fee will not be charged when you buy a fund. It will be withheld annually from the fund's return. It is payment for the fund's management.

Average Credit Rating: The average credit rating of the fund is based on the average credit rating of the fund constituents. In order to calculate the composite/average rating at the instrument level, Moody, Fitch and S&P ratings are used. The composite is calculated as an average based on the availability of the credit ratings. This composite rating is calculated for Fixed Income Instruments. The credit quality designations range from high ('AAA' to 'AA') to medium ('A' to 'BBB') to low ('BB', 'B', 'CCC', 'CC' to 'C').

Beta: The beta shows how the volatility of a fund is, compared to the wide market.

Benchmark: Predetermined, objective measure against which the returns of an investment fund are compared.

Capitalisation: Capitalisation funds automatically reinvest any returns or dividends to allow the value of the initial capital to grow. Consequently, they do not pay out any periodic dividends.

Compartment: A SICAV/BEVEK investment fund or mutual fund may consist of various sub-funds that all have their own investment policies. Each sub-fund must be considered as a separate entity. The investor is only entitled to the assets and return of the sub-fund they invested in.

Country Applicable Law: The domicile or country of business is the country where the investment fund is based. This may have important consequences in terms of taxation.

Custody Fee: Fee requested by a financial institution from its customers for holding movable assets.

Distribution: Distribution funds pay out periodic (usually annual) dividends if they achieved positive results over the past year. However, the dividend is not predetermined and is set by the fund itself. It may therefore differ significantly from one year to the next.

Duration: Measure for the interest rate sensitivity of bond prices. The longer the remaining average term of the bonds in the fund (higher duration), the more the bond prices will respond to an interest rate change. When interest rates go up, bond prices will go down and vice versa.

Equities: Equities.

Fixed Income: Fixed Income.

Fixed Service Fee: To compensate for the regular and/or ongoing costs.

Floating Rate Notes: Floating rate notes are bonds with a variable rate.

Fund: 'Fund' is a commonly used term for a collective investment undertaking. The term may refer to a sub-fund of a Belgian SICAV/BEVEK investment fund, a sub-fund of a Luxembourg SICAV/BEVEK investment fund, a mutual fund or a sub-fund of a mutual fund. The investment promoted concerns the acquisition of units or shares in a fund, and not in an underlying asset in which the fund invests.

Fund type: Shows the type of fund: equity fund, bond fund, money market fund, structured fund (with some form of capital protection), multi-asset fund or mixed fund.

Fund's Total Net Assets (Mln): The assets under the management of all share-classes of a fund.

Information Ratio: Benchmark for the risk of return when assessing the performance of a fund. The higher the information ratio, the higher the achieved rate of return per unit of risk.

Minimum subscription: Shows the minimum amount or minimum number of units to be invested in the sub-fund.

Money Market: Money Market.

Morningstar rating 3-years: A (quantitative) rating calculated over a three-year period, taking into account past returns and any price fluctuations.

Morningstar rating 5-years: A (quantitative) rating calculated over a five-year period, taking into account past returns and any price fluctuations.

Morningstar rating overall: The Overall Morningstar Rating is a weighted average of the independent ratings.

Morningstar Ratings: Morningstar is an independent provider of investment research. The Morningstar rating is a quantitative evaluation of the past performance of a fund. It takes into account the risks associated with a fund and the fees that a fund charges. The rating does not take into account any qualitative elements and is calculated using a (mathematical) formula. Funds are categorised and are compared with similar funds based on their score. They are then awarded between 1 and 5 stars. In each category, the first 10% receive 5 stars, the following 22.5% receive 4 stars, the following 35% receive 3 stars, the following 22.5% receive 2 stars and the last 10% receive 1 star. The rating is calculated on a monthly basis, taking into account past performance across periods of 3, 5 and 10 years, and without taking into account future markets or performance.

Multi Asset: Multi Asset.

Net Asset Value (NAV): The net asset value (NAV) is the price of a sub-fund. The NAV is calculated by adding up the values of all products the fund has invested in and dividing this by the number of outstanding shares.

Ongoing Charges: The total annual recurring costs for an investment fund expressed as a percentage. They usually include the management fee, administrative fees, publication costs, etc.

Performance: Shows how the value of an investment fund has increased (or decreased) over the specified period. The return takes into account ongoing costs, but no entry fees, exit fees or taxes.

R-Squared: Measures the relationship between portfolio and Benchmark and provides insight into the comparability of the portfolio investment vs selected benchmark. A figure close to 1 represents a strong comparability while figures close to zero are not comparable.

Rating allocation: An individual bond's credit quality is determined by private independent rating agencies such as Standard & Poor's, Moody's and BarCap & Fitch. Their credit quality designations range from high ('AAA' to 'AA') to medium ('A' to 'BBB') to low ('BB', 'B', 'CCC', 'CC' to 'C'). Investment grade bonds (ratings 'AAA' to 'BBB') usually have a lower level of risk than bonds with ratings 'BB' to 'C' that are considered as low credit-quality bonds.

Redemption fee: This is a one-off fee that may be charged when you want to leave the investment fund.

Risk and return indicator: This is the Synthetic Risk Return Indicator (SRRI). It shows a sub-fund's statutory risk score on a scale of 1 (lower risk, typically lower return) to 7 (higher risk, typically higher return). The calculation is based on the sub-fund's volatility, so it takes into account the variation of the trading prices on the market. Volatility calculations usually cover five years.

SFDR classification: The Sustainable Finance Disclosure Regulation (SFDR) aims to provide more transparency on how participants in the financial market integrate sustainability risks and opportunities into their investment decisions and recommendations. Part of the SFDR is a classification system with new disclosure requirements for investment products: Article 6 – products that implement sustainability risks in the investment process. These funds do not promote environmental, social or good governance characteristics, nor do they have a sustainable investment objective. Article 8 – products promoting environmental and social characteristics. Article 9 – products that have a sustainable investment objective.

Share Class Currency: Is the currency of the net asset value. There can be share classes in various currencies within the same sub-fund.

Share Class Total Net Assets (Mln): The total managed assets in a share class.

Sharpe Ratio: The Sharpe Ratio indicates the performance of a fund after correcting it in relation to risks. The higher the Sharpe Ratio, the better the performance of a fund corrected for risks.

Sicav: SICAV/BEVEK stands for 'Société d'Investissement à Capital Variable'/'Beleggingsvennootschap met Veranderlijk Kapitaal'. A SICAV/BEVEK investment fund is a statutory collective investment undertaking, a legal entity and usually a public limited company. The typical characteristic of a SICAV/BEVEK investment fund is that it can continuously increase its capital without any formalities by issuing new shares or reduce its capital by buying existing shares.

Standard Deviation: The standard deviation tells something about the chance for a rate to fluctuate within a given range in the coming period. In case of a significant standard deviation (= high volatility), we speak about a large range of possible outcomes.

Stock exchange tax: This is stock exchange duty on the net asset value expressed as a percentage. Your bank or brokerage firm will charge stock exchange duty or tax on stock exchange transactions when you buy or sell investment funds. You will not pay any stock exchange duty when buying newly issued shares or bonds.

Structured: Structured.

Subscription fee (max.): This is a one-off fee for buyers of an investment fund. It is usually expressed as a percentage of the capital you are investing. The provided percentage must not be exceeded in case of a maximum entry cost.

Swing factor: Swing pricing aims to reduce the dilution effect brought about when significant operations within a sub-fund compel its manager to buy or sell its underlying assets. These transactions give rise to transaction fees and taxes that have an effect on the fund's value, as well as on all its investors. Where swing pricing is applied, the sub-fund's net asset value is adjusted by a particular amount when the capital flow exceeds a certain threshold (the swing factor). This amount is designed to offset expected transaction fees resulting from the difference between incoming and outgoing capital. For more information and the latest figures, please consult the website nnip.be and go to 'Policies & governance' under 'About us'.

Switch fee (max.): Switching costs or conversion costs are fees associated with switching from one fund to another. These costs are payable by the investor.

Total Net Value Investments (Mln): The investments under the management of all share-classes of a fund.

Tracking Error: The standard deviation of the difference between the monthly returns of a fund and its benchmark.

VaR: Value at Risk refers to the maximum potential loss a fund may suffer in one year at a 95% confidence level.

Weighted Average Maturity: The weighted average maturity is expressed in number of years, weighted by the weight of the securities in the portfolio, while allowing to estimate the interest rate sensitivity of the money market fund. The higher the weighted average maturity, the greater the impact of a change in interest rate on the portfolio's price.

Yield to Maturity: Yield to Maturity is the return on a bond investment if it is held until the end of the term.

Yield to Worst: Yield to Worst is the measure of the lowest possible yield that can be received on a (callable) bond that fully operates within the terms of its contract without defaulting.

AIMC Category Performance Report

Report as of 30/6/2022



Return statistics for Thailand Mutual Funds

AIMC Category	Average Trailing Return (%)							Average Calendar Year Return (%)				
	YTD	3M	6M	1Y	3Y	5Y	10Y	2017	2018	2019	2020	2021
Aggressive Allocation	-7.34	-6.55	-7.34	-2.46	-0.09	1.92	4.58	15.06	-11.32	2.94	-3.71	17.78
ASEAN Equity	-10.43	-10.37	-10.43	-2.78	1.86	0.38	-7.81	12.78	-16.31	-1.88	-0.64	24.80
Asia Pacific Ex Japan	-17.71	-10.05	-17.71	-24.35	2.18	0.76	4.20	29.62	-18.53	9.46	22.91	1.18
Commodities Energy	36.20	7.36	36.20	47.05	16.81	12.63	-4.32	-1.32	-19.50	23.72	-31.41	65.84
Commodities Precious Metals	1.82	-4.32	1.82	4.93	8.90	5.92	0.52	5.31	-3.76	11.37	22.38	-1.94
Conservative Allocation	-4.08	-2.94	-4.08	-3.23	-0.33	0.61	2.23	4.34	-1.73	3.47	-1.01	3.30
Emerging Market	-20.95	-11.91	-20.95	-30.31	-4.25	-2.19	-0.21	22.10	-16.04	14.48	9.34	-3.39
Emerging Market Bond Discretionary F/X Hedge or Unhedge	-12.30	-6.53	-12.30	-15.33	-4.87	-2.20	0.65	7.36	-6.53	10.47	3.86	-4.60
Energy	-2.26	-4.79	-2.26	3.53	-1.13	6.15	4.60	24.64	-3.64	9.71	-6.55	10.38
Equity General	-4.40	-5.73	-4.40	1.01	-1.61	0.98	4.52	17.50	-12.30	2.69	-9.61	19.03
Equity Large Cap	-3.98	-5.92	-3.98	2.54	-2.82	1.45	4.26	19.57	-8.62	1.31	-11.22	16.03
Equity Small - Mid Cap	-6.59	-6.26	-6.59	1.23	9.30	5.49	-	18.91	-23.30	3.76	8.03	41.13
European Equity	-22.88	-13.94	-22.88	-16.79	2.93	2.39	5.59	13.78	-14.65	26.03	4.62	24.32
Foreign Investment Allocation	-15.19	-10.00	-15.19	-14.28	-0.12	0.83	3.30	9.73	-9.56	12.83	6.41	6.90
Fund of Property Fund - Foreign	-18.95	-15.49	-18.95	-14.30	-1.56	1.13	3.32	8.05	-5.92	18.33	-6.59	19.71
Fund of Property Fund - Thai	-7.00	-5.03	-7.00	-9.46	-10.72	0.52	5.36	3.12	9.28	19.91	-22.42	-0.22
Fund of Property fund -Thai and Foreign	-7.14	-6.09	-7.14	-7.38	-4.97	2.70	5.81	10.54	3.57	21.25	-10.25	2.89
Global Bond Discretionary F/X Hedge or Unhedge	-9.42	-5.53	-9.42	-9.41	-1.24	-0.38	-0.19	0.55	-1.84	5.14	3.62	1.13
Global Bond Fully F/X Hedge	-9.86	-5.57	-9.86	-9.75	-1.43	-0.64	0.89	4.59	-5.28	7.70	4.32	0.11
Global Equity	-25.25	-17.84	-25.25	-23.95	4.27	4.17	3.61	13.12	-12.09	20.02	19.50	12.50
Greater China Equity	-12.72	3.26	-12.72	-26.58	-0.97	-0.11	2.99	29.90	-18.42	21.91	19.36	-12.55
Health Care	-21.29	-12.58	-21.29	-18.42	7.56	5.75	10.40	12.82	-3.49	19.80	22.59	7.71
High Yield Bond	-12.78	-8.96	-12.78	-12.79	-0.76	0.03	-	4.21	-3.55	7.37	3.44	4.76
India Equity	-15.95	-11.56	-15.95	-6.87	5.76	3.92	7.62	31.69	-12.07	1.06	12.07	26.23
Japan Equity	-12.00	-6.32	-12.00	-10.73	5.40	3.09	8.01	20.88	-17.12	18.20	10.09	6.73
Long Term General Bond	-2.36	-1.44	-2.36	-2.15	0.93	1.43	2.38	5.09	-0.83	6.88	2.26	-0.26
Mid Term General Bond	-0.98	-0.71	-0.98	-1.13	0.85	1.18	1.92	2.24	1.04	3.06	1.03	0.67
Mid Term Government Bond	-0.85	-0.69	-0.85	-0.90	0.53	0.81	1.68	1.49	0.55	2.52	1.40	-0.18
Moderate Allocation	-6.07	-4.77	-6.07	-4.48	-1.16	0.77	3.20	9.32	-5.42	4.65	-3.46	7.56
Money Market General	0.12	0.06	0.12	0.23	0.50	0.69	1.24	1.06	0.93	1.27	0.55	0.20
Money Market Government	0.12	0.06	0.12	0.24	0.43	0.66	1.14	1.00	0.92	1.24	0.42	0.18
SET 50 Index Fund	-1.60	-5.09	-1.60	2.94	-4.03	1.37	4.10	20.27	-5.60	4.22	-13.21	10.81
Short Term General Bond	0.18	0.00	0.18	0.37	0.66	0.89	1.46	1.30	1.17	1.81	0.49	0.42
Short Term Government Bond	-0.20	-0.13	-0.20	-0.22	0.21	0.46	1.08	1.11	0.90	1.12	0.50	-0.05
Technology Equity	-37.91	-27.92	-37.91	-37.06	4.31	5.44	-	31.37	-14.33	27.12	50.15	8.42
Thai Free Hold	0.76	0.12	0.76	-0.52	-0.22	1.34	4.24	4.95	3.42	0.99	-2.43	-0.63
Thai Mixed (between free and lease hold)	-2.44	-0.99	-2.44	-2.78	0.68	2.47	2.62	3.64	6.24	5.03	3.19	-1.48
US Equity	-29.78	-21.59	-29.78	-24.81	4.94	5.77	7.02	15.29	-8.57	23.64	20.70	22.20
Vietnam Equity	-15.75	-15.30	-15.75	-14.36	10.05	-	-	-	-18.80	-3.62	15.86	45.20

กองทุนเปิด ยูโร ไฮดิวิเดนด (EHD)

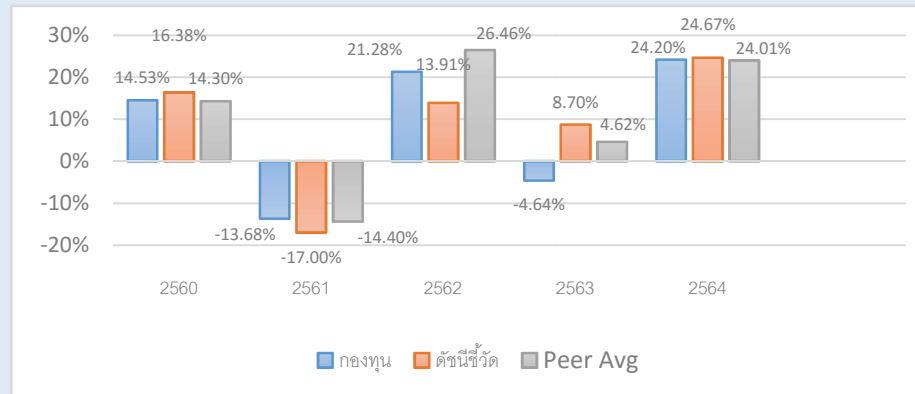
ประเภทกองทุนรวม / กลุ่มกองทุนรวม

- กองทุนรวมตราสารทุน
- Feeder Fund
- European Equity

นโยบายและกลยุทธ์การลงทุน

- ลงทุนในกองทุน NN (L) EURO HIGH DIVIDEND
- กองทุนหลักจัดตั้งและบริหารจัดการโดยบริษัท NN Investment Partners B.V.
- มุ่งหวังให้ผลประกอบการเคลื่อนไหวตามกองทุนหลัก โดยกองทุนหลักใช้กลยุทธ์การบริหารกองทุนเชิงรุก (active management)

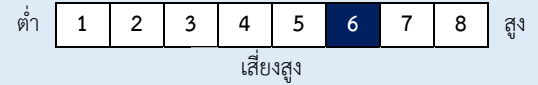
ผลการดำเนินงานและดัชนีชี้วัดย้อนหลัง 5 ปีปฏิทิน



ผลการดำเนินงานย้อนหลังแบบปีกลุ่ม (% ต่อปี)

	YTD	3 เดือน	6 เดือน	1 ปี
กองทุน	-13.68	-8.89	-13.68	-7.69
ดัชนีชี้วัด	-20.64	-11.04	-20.64	-16.73
ค่าเฉลี่ยในกลุ่มเดียวกัน	-23.03	-13.73	-23.03	-17.00
ความผันผวนกองทุน	16.44	10.00	16.44	19.98
ความผันผวนดัชนีชี้วัด	19.38	12.49	19.38	22.70
	3 ปี	5 ปี	10 ปี	ตั้งแต่จัดตั้ง
กองทุน	2.38	2.34	6.33	0.08
ดัชนีชี้วัด	3.76	1.21	6.69	0.44
ค่าเฉลี่ยในกลุ่มเดียวกัน	2.90	2.39	5.59	-2.88
ความผันผวนกองทุน	20.42	17.64	15.86	18.53
ความผันผวนดัชนีชี้วัด	19.03	16.95	15.32	19.65

ระดับความเสี่ยง



ลงทุนในตราสารทุนเป็นหลักโดยเฉลี่ยในรอบปี
ไม่น้อยกว่า 80% ของ NAV

ข้อมูลกองทุนรวม

วันจดทะเบียนกองทุน	04 เม.ย. 2550
วันเริ่มต้น class	ไม่มีการแบ่ง Class
นโยบายการจ่ายเงินปันผล	ไม่จ่าย
อายุกองทุน	ไม่กำหนด

ผู้จัดการกองทุนรวม

นางสาว วรณจันทร์ อังถาวร	16 ก.ย. 53
นาย จูติรัฐ รัตนสิงห์	16 มิ.ย. 62

ดัชนีชี้วัด

ดัชนี MSCI EMU Index ในรูปสกุลเงินบาท

หมายเหตุ : สามารถดูรายละเอียดได้ที่หนังสือชี้ชวนส่วนข้อมูลกองทุนรวม

คำเตือน

- การลงทุนในกองทุนรวมไม่ใช่การฝากเงิน
- ผลการดำเนินงานในอดีตของกองทุนรวม มิได้เป็นสิ่งยืนยันถึงผลการดำเนินงานในอนาคต

การเข้าร่วมต่อต้านทุจริต: ได้รับการรับรองจาก CAC

หนังสือชี้ชวนฉบับเต็ม



“ผู้ลงทุนสามารถศึกษาเครื่องมือ
บริหารความเสี่ยงด้านสภาพคล่อง
ได้ในหนังสือชี้ชวนฉบับเต็ม”

www.uobam.co.th

การซื้อหน่วยลงทุน

วันทำการซื้อ: ทุกวันทำการ

เวลาทำการ: 08:30 - 15:30 น.

การซื้อครั้งแรกขั้นต่ำ: ไม่กำหนด

การซื้อครั้งถัดไปขั้นต่ำ: ไม่กำหนด

การขายคืนหน่วยลงทุน

วันทำการขายคืน: ทุกวันทำการ

เวลาทำการ: 08:30 - 15:00 น.

การขายคืนขั้นต่ำ: ไม่กำหนด

ยอดคงเหลือขั้นต่ำ: ไม่กำหนด

ระยะเวลาการรับเงินค่าขายคืน: T+4 วันทำการ

หลังจากวันทำการขายคืน

ข้อมูลเชิงสถิติ

Maximum Drawdown	-40.48 %
Recovering Period	8 ปี 10 เดือน
FX Hedging	93.44 %
Sharpe Ratio	11.68
Alpha	-1.37
Beta	1.10
อัตราส่วนหมุนเวียนการลงทุน	0.79 เท่า

ค่าธรรมเนียมที่เรียกเก็บจากกองทุนรวม (% ต่อปีของ NAV)

ค่าธรรมเนียม	สูงสุดไม่เกิน	เก็บจริง
การจัดการ	1.6050	1.6050
รวมค่าใช้จ่าย	5.35	1.8679

หมายเหตุ : บริษัทจัดการอาจพิจารณาเปลี่ยนแปลงค่าธรรมเนียมที่เรียกเก็บจริงเพื่อให้สอดคล้องกับกลยุทธ์หรือค่าใช้จ่ายในการบริหารจัดการ

การจัดสรรการลงทุนในต่างประเทศของกองทุนหลัก

country	% NAV
1. France	39.38
2. Germany	26.75
3. Netherlands	12.91
4. Finland	5.06
5. Spain	4.23

ข้อมูลกองทุนหลัก ณ วันที่ 29/04/2022

ค่าธรรมเนียมที่เรียกเก็บจากผู้ถือหน่วย (% ของมูลค่าซื้อขาย)

ค่าธรรมเนียม	สูงสุดไม่เกิน	เก็บจริง
การขาย	1.50	1.50
การรับซื้อคืน	ไม่มี	ไม่มี
การสับเปลี่ยนหน่วยลงทุนเข้า	ไม่มี	ไม่มี
การสับเปลี่ยนหน่วยลงทุนออก	ไม่มี	ไม่มี
การโอนหน่วย	50 บาท/2,000 หน่วย หรือเศษของ 2,000 หน่วย	50 บาท/2,000 หน่วย หรือเศษของ 2,000 หน่วย

หมายเหตุ :

- กรณีโอนหน่วย จำนวนเงินสูงสุดที่เรียกเก็บจากผู้โอนจะต้องไม่เกิน 25,000 บาท
- บริษัทจัดการอาจพิจารณาเปลี่ยนแปลงค่าธรรมเนียมที่เรียกเก็บจริงเพื่อให้สอดคล้องกับกลยุทธ์หรือค่าใช้จ่ายในการบริหารจัดการ
- ค่าตอบแทนที่ได้รับจากบริษัทจัดการต่างประเทศ (Rebate fee) = 0.7500% ของ Nav

การจัดสรรการลงทุนในกลุ่มอุตสาหกรรมของกองทุนหลัก

sector	% NAV
1. Financials	18.95
2. Industrials	12.76
3. Information Technology	10.25
4. Consumer Discretionary	9.69
5. Consumer Staples	9.47

ข้อมูลกองทุนหลัก ณ วันที่ 29/04/2022

สัดส่วนประเภททรัพย์สินที่ลงทุน

breakdown	% NAV
1. หน่วยลงทุนของกองทุนระหว่างประเทศ	97.79
2. อื่น ๆ	2.21

ทรัพย์สินที่ลงทุน 5 อันดับแรก

holding	% NAV
1. หน่วยลงทุน : NN (L) Euro High Dividend (LU0127786431)	97.79

ทรัพย์สินที่ลงทุน 5 อันดับแรก ของกองทุนหลัก

holding	% NAV
1. TOTALENERGIES	5.27
2. BNP PARIBAS SA	4.38
3. LVMH	4.38
4. IBERDROLA SA	4.23
5. SAP	4.03

ข้อมูลกองทุนหลัก ณ วันที่ 29/04/2022

การลงทุนในกองทุนอื่นเกินกว่า 20% (กองในประเทศและกองต่างประเทศ)

ชื่อกอง : NN (L) Euro High Dividend (LU0127786431)

ISIN code : LU0127786431

Bloomberg code : INGEHYC LX

คำอธิบาย

Maximum Drawdown :เปอร์เซ็นต์ผลขาดทุนสูงสุดของกองทุนรวมในระยะเวลา 5 ปี ย้อนหลัง (หรือตั้งแต่จัดตั้งกองทุนกรณีที่ยังไม่ครบ 5 ปี) โดยวัดจากระดับ NAV ต่อหน่วยที่จุดสูงสุด ไปจนถึงจุดต่ำสุดในช่วงที่ NAV ต่อหน่วยปรับตัวลดลง ค่า Maximum Drawdown เป็นข้อมูลที่จะช่วยให้ทราบถึงความเสี่ยงที่อาจขาดทุนจากการลงทุนในกองทุนรวม

Recovering Period :ระยะเวลาการฟื้นตัว เพื่อเป็นข้อมูลให้ผู้ลงทุนทราบถึงระยะเวลาดังแต่การขาดทุนสูงสุดจนถึงระยะเวลาที่ฟื้นกลับมาที่เงินลงทุนเริ่มต้นใช้ระยะเวลาเท่าใด

อัตราส่วนหมุนเวียนการลงทุน : ความถี่ของการซื้อขายหลักทรัพย์ในพอร์ตกองทุนในช่วงเวลาใดช่วงเวลานึง โดยคำนวณจากมูลค่าที่ต่ำกว่าระหว่างผลรวมของมูลค่าการซื้อขายหลักทรัพย์ของกองทุนรวมในรอบระยะเวลา 1 ปีหารด้วยมูลค่า NAV ของกองทุนรวมเฉลี่ยในรอบระยะเวลาเดียวกัน กองทุนรวมที่มีค่า portfolio turnover สูง บ่งชี้ถึงการซื้อขายหลักทรัพย์บ่อยครั้งของผู้จัดการกองทุนและทำให้มีต้นทุนการซื้อขายหลักทรัพย์ที่สูง จึงต้องพิจารณาเปรียบเทียบกับผลการดำเนินงานของกองทุนรวมเพื่อประเมินความคุ้มค่าของการซื้อขายหลักทรัพย์ดังกล่าว

Sharpe Ratio : อัตราส่วนระหว่างผลตอบแทนส่วนเพิ่มของกองทุนรวมเปรียบเทียบกับความเสี่ยงจากการลงทุน โดยคำนวณจากผลต่างระหว่างอัตราผลตอบแทนของกองทุนรวมกับอัตราผลตอบแทนที่ปราศจากความเสี่ยง (risk-free rate) เปรียบเทียบกับค่าเบี่ยงเบนมาตรฐาน (standard deviation) ของกองทุนรวม ค่า Sharpe Ratio สะท้อนถึงอัตราผลตอบแทนที่กองทุนรวมควรได้รับเพิ่มขึ้นเพื่อชดเชยกับความเสี่ยงที่กองทุนรวมรับมา โดยกองทุนรวมที่มีค่า Sharpe Ratio สูงกว่าจะเป็นกองทุนที่มีประสิทธิภาพในการบริหารจัดการลงทุนที่ดีกว่า เนื่องจากได้รับผลตอบแทนส่วนเพิ่มที่สูงกว่าภายใต้ระดับความเสี่ยงเดียวกัน

Alpha : ผลตอบแทนส่วนเกินของกองทุนรวมเมื่อเปรียบเทียบกับดัชนีชี้วัด (benchmark) โดยค่า Alpha ที่สูง หมายถึง กองทุนสามารถสร้างผลตอบแทนได้สูงกว่าดัชนีชี้วัด ซึ่งเป็นผลจากประสิทธิภาพของผู้จัดการกองทุนในการคัดเลือกหรือหาจังหวะเข้าลงทุนในหลักทรัพย์ได้อย่างเหมาะสม

Beta : ระดับและทิศทางการเปลี่ยนแปลงของอัตราผลตอบแทนของหลักทรัพย์ในพอร์ตการลงทุน โดยเปรียบเทียบกับอัตราการเปลี่ยนแปลงของตลาด Beta น้อยกว่า 1 แสดงว่าหลักทรัพย์ในพอร์ตการลงทุนมีการเปลี่ยนแปลงของอัตราผลตอบแทนน้อยกว่าการเปลี่ยนแปลงของอัตราผลตอบแทนของกลุ่มหลักทรัพย์ของตลาด Beta มากกว่า 1 แสดงว่า หลักทรัพย์ในพอร์ตการลงทุนมีการเปลี่ยนแปลงของอัตราผลตอบแทนมากกว่าการเปลี่ยนแปลงของอัตราผลตอบแทนของกลุ่มหลักทรัพย์ของตลาด

Tracking Error : เพื่อให้พิจารณาความผันผวนของส่วนต่างของผลตอบแทนเฉลี่ยของกองทุนรวมและผลตอบแทนของดัชนีชี้วัด ซึ่งสะท้อนให้เห็นถึงประสิทธิภาพในการเลียนแบบดัชนีชี้วัดของกองทุนรวมว่ามีการเบี่ยงเบนออกไปจากดัชนีชี้วัด มากน้อยเพียงใด เช่น หากกองทุนรวมมีค่า TE ต่ำ แสดงว่า อัตราผลตอบแทนของกองทุนมีการเบี่ยงเบนออกไปจากดัชนีชี้วัดในอัตราที่ต่ำ ดังนั้น กองทุนรวมนี้จึงมีประสิทธิภาพในการเลียนแบบดัชนีอ้างอิง ในขณะที่กองทุนรวมที่มีค่า TE สูง แสดงว่าอัตราผลตอบแทนของกองทุนรวมมีการเบี่ยงเบนออกจากดัชนีชี้วัดในอัตราที่สูง ดังนั้น โอกาสที่ผลตอบแทนการลงทุนจะเป็นไปตามผลตอบแทนของ benchmark ก็จะมีลดน้อยลง เป็นต้น

Yield to Maturity : อัตราผลตอบแทนจากการลงทุนในตราสารหนี้โดยถือจนครบกำหนดอายุ ซึ่งคำนวณจากดอกเบี้ยที่จะได้รับในอนาคตตลอดอายุตราสารและเงินต้นที่จะได้รับคืนนำมาคิดลดเป็นมูลค่าปัจจุบัน โดยใช้วัดอัตราผลตอบแทนของกองทุนรวมตราสารหนี้ คำนวณจากค่าเฉลี่ยถ่วงน้ำหนักของ Yield to Maturity ของตราสารหนี้แต่ละตัวที่กองทุนมีการลงทุน และเนื่องจาก Yield to Maturity มีหน่วยมาตรฐานเป็นเปอร์เซ็นต์ต่อปี จึงสามารถนำไปใช้เปรียบเทียบอัตราผลตอบแทนระหว่างกองทุนรวมตราสารหนี้ที่มีนโยบายถือครองตราสารหนี้จนครบกำหนดอายุและมีลักษณะการลงทุนที่ใกล้เคียงกันได้