



บริษัทหลักทรัพย์จัดการกองทุน  
ยูโอบี (ประเทศไทย) จำกัด  
การเข้าร่วมต่อต้านการทุจริต :  
ได้รับการรับรอง CAC

กองทุนเปิด ยูไนเต็ด เฟล็กซิเบิล อินคัม ฟันด์  
**United Flexible Income Fund: UFIN**  
ชนิดรับซื้อคืนหน่วยลงทุนอัตโนมัติ : **UFIN-A**  
กองทุนรวมผสม  
กองทุนที่ลงทุนแบบมีความเสี่ยงทั้งในและต่างประเทศ

กองทุนนี้ลงทุนกระจุกตัวในหมวดอุตสาหกรรมอสังหาริมทรัพย์  
จึงมีความเสี่ยงที่ผู้ลงทุนอาจสูญเสียเงินลงทุนจำนวนมาก



คุณกำลังจะลงทุนอะไร?



กองทุนรวมนี้เหมาะกับใคร



คุณต้องระวังอะไรเป็นพิเศษ?



สัดส่วนของประเภททรัพย์สินที่ลงทุน



ค่าธรรมเนียม



ผลการดำเนินงาน



ข้อมูลอื่นๆ

การลงทุนในกองทุนรวม ไม่ใช่การฝากเงิน



## คุณกำลังจะลงทุนอะไร?

### นโยบายการลงทุน

กองทุนมีนโยบายที่จะนำเงินส่วนใหญ่ที่ได้จากการระดมทุนไปลงทุนในหลักทรัพย์และทรัพย์สินทั้งในและต่างประเทศโดยบริษัทจัดการจะพิจารณาลงทุนในหลักทรัพย์และทรัพย์สินแต่ละประเภทในสัดส่วนตั้งแต่ร้อยละ 0 ถึงร้อยละ 100 ของมูลค่าทรัพย์สินสุทธิของกองทุน ซึ่งสัดส่วนการลงทุนดังกล่าวจะขึ้นอยู่กับดุลยพินิจของบริษัทจัดการ ตามความเหมาะสมของสถานการณ์ในแต่ละขณะ และกองทุนจะนำเงินไปลงทุนในต่างประเทศโดยเฉลี่ยในรอบปีบัญชีไม่เกินร้อยละ 79 ของมูลค่าทรัพย์สินสุทธิของกองทุนรวมหลักทรัพย์และทรัพย์สินดังกล่าวได้แก่

- 1) กองทุนจะลงทุนในหน่วยลงทุนของกองทุนรวมอสังหาริมทรัพย์และ/หรือหน่วยทรัสต์ของทรัสต์เพื่อการลงทุนในอสังหาริมทรัพย์และ/หรือตราสารของกองทุนรวมอสังหาริมทรัพย์และ/หรือกองทุนรวมและ/หรือ Exchange Traded Fund ที่เน้นลงทุนในกองทุนโครงสร้างพื้นฐานทั้งในและต่างประเทศและ/หรือกองทุนรวมและ/หรือ Exchange Traded Fund ที่เน้นลงทุนในกองทุนโครงสร้างพื้นฐานและ/หรือทรัสต์หรือการจัดตั้งในรูปแบบบริษัททรัสต์หรือรูปแบบอื่นใดซึ่งมีวัตถุประสงค์หลักในการลงทุนในอสังหาริมทรัพย์หรือในกิจการที่ประกอบธุรกิจพัฒนาอสังหาริมทรัพย์และ/หรือกองทุนรวมและ/หรือ Exchange Traded Fund ที่เน้นลงทุนในตราสารของกองทุนอสังหาริมทรัพย์ทั้งในและต่างประเทศทั่วโลก
- 2) หน่วยลงทุนของกองทุนโครงสร้างพื้นฐานทั้งในและต่างประเทศและ/หรือกองทุนรวมและ/หรือ Exchange Traded Fund ที่เน้นลงทุนในกองทุนโครงสร้างพื้นฐานและ/หรือทรัสต์หรือการจัดตั้งในรูปแบบบริษัททรัสต์หรือรูปแบบอื่นใดซึ่งมีวัตถุประสงค์หลักในการลงทุนในลักษณะที่ตนเองดำเนินงานเดียวกับกองทุนโครงสร้างพื้นฐาน
- 3) ตราสารที่มีลักษณะของสัญญาซื้อขายล่วงหน้าแฝง (Structured note) ที่ให้ผลตอบแทนอ้างอิงกับหลักทรัพย์หรือดัชนีกลุ่มหลักทรัพย์หรือสินทรัพย์ที่เกี่ยวข้องกับหมวดอุตสาหกรรมอสังหาริมทรัพย์ทั้งในไทยและหรือต่างประเทศ
- 4) ตราสารทุนตราสารหนี้ ตราสารกึ่งหนี้กึ่งทุนเงินฝากและหน่วย private equity ทั้งในประเทศและต่างประเทศทั้งในรูปแบบบาทและเงินตราต่างประเทศรวมถึงลงทุนในหลักทรัพย์หรือทรัพย์สินอื่นหรือการหาดอกผลโดยวิธีอื่นตามที่คณะกรรมการก.ล.ด. หรือสำนักงานคณะกรรมการก.ล.ด. ประกาศกำหนด

ทั้งนี้ กองทุนจะลงทุนในสัญญาซื้อขายล่วงหน้า (Derivatives) เพื่อเพิ่มประสิทธิภาพการบริหารการลงทุน (Efficient Portfolio Management) และอาจป้องกันความเสี่ยงด้านอัตราแลกเปลี่ยน (Hedging) ตามดุลยพินิจของผู้จัดการกองทุน

### นโยบายของหน่วยลงทุนกองทุนต่างประเทศที่กองทุนลงทุนเกิน 20% ของNAV

#### **PIMCO GIS Mortgage Opportunities Fund**

กองทุนPIMCO GIS Mortgage Opportunities Fund เน้นกระจายการลงทุนในสินทรัพย์ที่เกี่ยวข้องกับตราสารหนี้สินเชื่อบ้านที่ออกโดยภาครัฐ และภาคเอกชน ซึ่งรวมถึงการลงทุนทางตรง หรือทางอ้อมในตราสาร Mortgage-Backed Securities (MBS) และตราสาร Credit Risk Transfer Securities (CRTs) Agency ไม่น้อยกว่าร้อยละ 80 ของมูลค่าทรัพย์สินสุทธิในส่วนของ MBS ที่ออกโดยรัฐบาล อาทิ Government National Mortgage Association (Ginnie Mae) Federal National Mortgage Association (Fannie Mae) หรือ Federal Home Loan Mortgage Corporation (Freddie Mac) ขณะที่ Non-Agency MBS จะเป็นตราสาร MBS ที่ออกโดยภาคเอกชน เป็นหลัก

### กลยุทธ์การบริหารกองทุน

มุ่งหวังให้ผลประกอบการสูงกว่าดัชนีชี้วัด (Active management)



## กองทุนรวมนี้เหมาะกับใคร?

เหมาะสำหรับเงินลงทุนของผู้ลงทุนที่มุ่งหวังผลตอบแทนที่ดีจากการลงทุนในกองทุนรวมต่างประเทศ ที่เกี่ยวข้องกับกลุ่มอุตสาหกรรมอสังหาริมทรัพย์ รวมถึงหน่วยลงทุนของกองทุนรวมอสังหาริมทรัพย์ และ/หรือ หน่วยทรัสต์ของทรัสต์เพื่อการลงทุนในอสังหาริมทรัพย์ (REITs) และ/หรือกองทุนรวมโครงสร้างพื้นฐาน ที่จดทะเบียนอยู่ในตลาดหลักทรัพย์แห่งประเทศไทย โดยควรเป็นเงินลงทุนส่วนที่สามารถยอมรับความเสี่ยงจากการลงทุนได้ในระดับสูง โดยผลตอบแทนที่กองทุนจะได้รับส่วนใหญ่มาจากกำไรส่วนต่างของราคาหน่วยลงทุน

### กองทุนรวมนี้ไม่เหมาะกับใคร

ผู้ลงทุนที่เน้นการได้รับผลตอบแทนในจำนวนเงินที่แน่นอน หรือรักษาเงินต้นให้อยู่ครบ



### ทำอย่างไรหากยังไม่เข้าใจนโยบาย และความเสี่ยงของกองทุนนี้

- อ่านหนังสือชี้ชวนฉบับเต็ม หรือ **สอบถาม** ผู้สนับสนุนการขายและบริษัทจัดการ
- **อย่าลงทุน** หากไม่เข้าใจลักษณะและความเสี่ยงของกองทุนรวมนี้ดีพอ



## คุณต้องระวังอะไรเป็นพิเศษ?

### คำเตือนที่สำคัญ

1. กองทุนรวมมีความเสี่ยงมากกว่ากองทุนรวมที่ลงทุนในหลักทรัพย์อ้างอิงโดยตรง เนื่องจากใช้เงินลงทุนในจำนวนที่น้อยกว่าจึงมีกำไร/ขาดทุนสูงกว่าการลงทุนในหลักทรัพย์อ้างอิงโดยตรงจึงเหมาะสมกับผู้ลงทุนที่ต้องการผลตอบแทนสูงและสามารถรับความเสี่ยงได้สูงกว่าผู้ลงทุนทั่วไป
2. กองทุนลงทุนในต่างประเทศบางส่วน จึงมีความเสี่ยงที่ทางการของต่างประเทศอาจออกมาตรการในภาวะที่เกิดวิกฤตการณ์ที่ไม่ปกติ ทำให้กองทุนไม่สามารถนำเงินกลับเข้ามาในประเทศ ซึ่งอาจส่งผลให้ผู้ลงทุนไม่ได้รับคืนเงินตามระยะเวลาที่กำหนด
3. กองทุนมีการลงทุนในต่างประเทศไม่เกินร้อยละ 79 ของมูลค่าทรัพย์สินสุทธิ โดยกองทุนจะป้องกันความเสี่ยงด้านอัตราแลกเปลี่ยน (Foreign Exchange Rate Risk) ตามดุลพินิจของผู้จัดการกองทุน
4. กองทุนมีการลงทุนหรือมีไว้ซึ่งสัญญาซื้อขายล่วงหน้าเพื่อเพิ่มประสิทธิภาพการบริหารงาน (Efficient Portfolio Management) และ/หรือตราสารที่มีสัญญาซื้อขายล่วงหน้าแฝง ทำให้กองทุนรวมนี้มีความเสี่ยงมากกว่ากองทุนรวมอื่นจึงเหมาะสมกับผู้ลงทุนที่รับความเสี่ยงได้สูง
5. ผู้ลงทุนควรลงทุนในกองทุนรวมเมื่อมีความเข้าใจในความเสี่ยงของสัญญาซื้อขายล่วงหน้า และ/หรือตราสารที่มีสัญญาซื้อขายล่วงหน้าแฝง และผู้ลงทุนควรพิจารณาความเหมาะสมของการลงทุน โดยคำนึงถึงประสบการณ์การลงทุนวัตถุประสงค์การลงทุน และฐานะการเงินของผู้ลงทุนเอง
6. กองทุนรวมที่เสนอขายนี้สามารถลงทุนในตราสารแห่งหนึ่งที่มีอันดับความน่าเชื่อถือต่ำกว่าอันดับที่ลงทุนได้ (non-investment grade) หรือที่ไม่มีการจัดอันดับความน่าเชื่อถือ (unrated bond) ในอัตราส่วนที่มากกว่าอัตราส่วนของกองทุนรวมเพื่อผู้ลงทุนทั่วไป ผู้ลงทุนอาจมีความเสี่ยงจากการผิดนัดชำระหนี้ของผู้ออกตราสาร ซึ่งส่งผลให้ผู้ลงทุนขาดทุนจากการลงทุนบางส่วนหรือทั้งจำนวนได้ และในการขายคืนหน่วยลงทุน ผู้ลงทุนอาจจะไม่ได้รับเงินคืนตามที่ระบุไว้ในโครงการ
7. กองทุนรวมนี้ลงทุนในกองทุนหลักที่ลงทุนกระจุกตัวในประเทศสหรัฐอเมริกา ผู้ลงทุนจึงควรพิจารณาการกระจายความเสี่ยงของพอร์ตการลงทุนโดยรวมของตนเองด้วย
8. ในกรณีที่มิมีแนวโน้มว่าจะมีการขายคืนหน่วยลงทุนเกินกว่า 2 ใน 3 ของจำนวนหน่วยลงทุนที่จำหน่ายได้แล้วทั้งหมด บริษัทจัดการอาจใช้ดุลยพินิจในการเลิกกองทุนรวม และอาจยกเลิกคำสั่งซื้อขายหน่วยลงทุนที่ได้รับไว้แล้วหรือหยุดรับคำสั่งดังกล่าวได้
9. กองทุนรวมอาจมีการกระจุกตัวของการถือหน่วยลงทุนของบุคคลใดเกิน 1 ใน 3 ของจำนวนหน่วยลงทุนทั้งหมด ดังนั้น หากผู้ถือหน่วยลงทุนดังกล่าวถือถอนหน่วยลงทุนอาจมีความเสี่ยงให้กองทุนต้องเลิกกองทุนรวมได้ โดยผู้ถือหน่วยลงทุนสามารถตรวจสอบข้อมูลได้ที่เว็บไซต์ของบริษัทจัดการ [www.uobam.co.th](http://www.uobam.co.th)

## แผนภาพแสดงตำแหน่งความเสี่ยงของกองทุนรวม



หมายเหตุ : กองทุนเปิด ยูไนเต็ด เฟล็กซิเบิ้ล อินคัม ฟันด์ ชนิดรับซื้อคืนหน่วยลงทุนอัตโนมัติเป็นกองทุนรวมผสมแบบไม่กำหนดสัดส่วนการลงทุนในตราสารทุน โดยจะเน้นลงทุนในหลักทรัพย์ที่เกี่ยวข้องกับหมวดอสังหาริมทรัพย์

### ปัจจัยความเสี่ยงที่สำคัญ

#### ความเสี่ยงจากความผันผวนของมูลค่าหน่วยลงทุน (Market risk)

	ต่ำ				สูง
ความผันผวนของผลการดำเนินงาน (SD)	≤ 5%	5 - 10%	10 - 15%	15 - 25%	> 25%

#### ความเสี่ยงจากการลงทุนกระจุกตัวลงทุน (High concentration risk)

	ต่ำ				สูง
การกระจุกตัวลงทุนในผู้ออกตราสารรวม	≤ 10%	10% - 20%	20% - 50%	50% - 80%	> 80%

	ต่ำ		สูง
การลงทุนกระจุกตัวในหมวดอุตสาหกรรมรวม	≤ 20%	20 - 50%	> 80%

หมายเหตุ : กองทุนรวมมีการลงทุนกระจุกตัวในหมวดอุตสาหกรรม Real estates

	ต่ำ		สูง
การลงทุนกระจุกตัวรายประเทศรวม	≤ 20%	20 - 50%	> 80%

หมายเหตุ : กองทุนรวมมีการลงทุนกระจุกตัวในประเทศสหรัฐอเมริกา

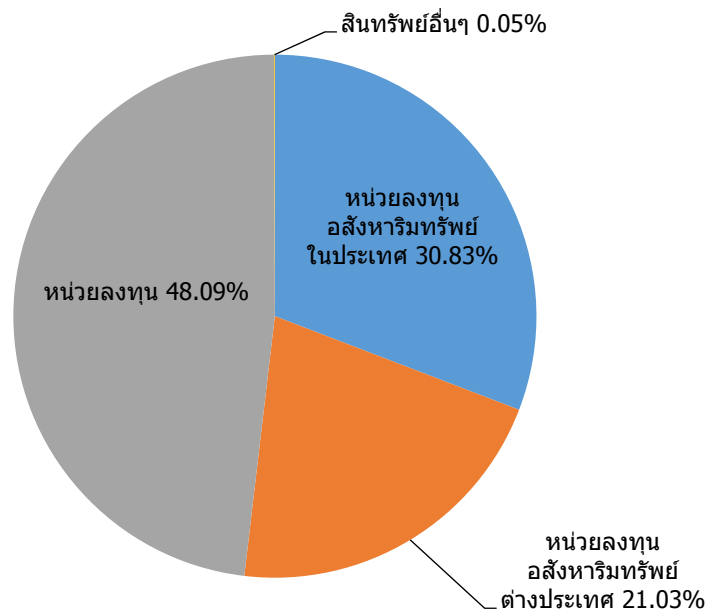
**ความเสี่ยงจากการเปลี่ยนแปลงของอัตราแลกเปลี่ยน (Exchange rate risk)**

	ต่ำ			สูง
การป้องกันความเสี่ยง fx	ทั้งหมด / เกือบทั้งหมด	บางส่วน	ดูลยพินิจ	ไม่ป้องกัน

หมายเหตุ: กองทุนรวมมีการป้องกันความเสี่ยงจากการเปลี่ยนแปลงของอัตราแลกเปลี่ยนคิดเป็นร้อยละ 92.01 ของเงินลงทุนในต่างประเทศ  
ทั้งนี้ ท่านสามารถดูคำอธิบายความเสี่ยงต่างๆได้จากคำอธิบายเพิ่มเติมท้ายเล่ม



## สัดส่วนของประเภททรัพย์สินที่ลงทุน



### ชื่อทรัพย์สินและการลงทุนสูงสุด 5 อันดับแรก

ทรัพย์สิน	% ของ NAV
1. PIMCO GIS Mortgage Opportunities Fund (IE00BD38JM62)	25.82
2. BNP Paribas Flexi I US Mortgage Fund (LU1080341909)	11.73
3. Janus Henderson Global Property Equities Strategy Fund	10.54
4. iShares Global REIT ETF	8.89
5. กองทุนรวมโครงสร้างพื้นฐานโทรคมนาคมดิจิทัล	8.14

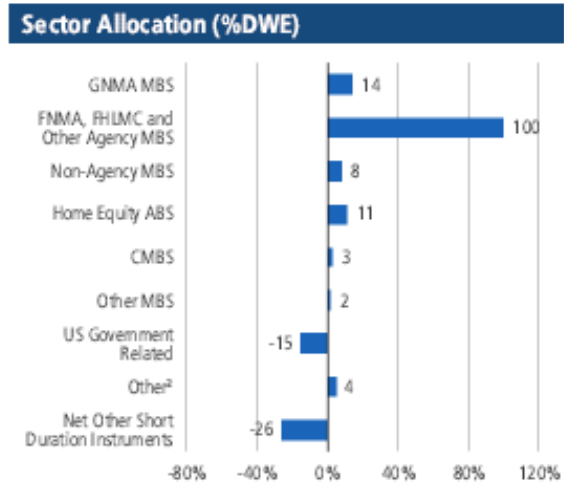
สามารถดูข้อมูลที่เป็นปัจจุบันได้ที่ <https://www.uobam.co.th/th/mutual-fund/00487/UFIN-A>

**กองทุนรวมมีการลงทุนในหน่วยลงทุนของกองทุนรวมต่างประเทศ กองทุนรวมใดกองทุนรวมหนึ่งเกินกว่าร้อยละ 20 ของ NAV**

**ข้อมูลการลงทุนของกองทุนรวมต่างประเทศ PIMCO GIS Mortgage Opportunities Fund**

Top 10 Holdings (%MV) *	
FNMA TBA 2.0% MAY 15YR	13.3
FNMA TBA 2.5% MAY 30YR	9.3
FNMA TBA 3.0% APR 15YR	5.6
GNMA II TBA 2.0% MAY 30YR JMBO	3.4
FNMA TBA 2.5% JUN 30YR	3.4
GNMA II TBA 3.0% MAY 30YR JMBO	3.3
FNMA PASS THRU 30YR #FM5298	2.9
FNMA TBA 4.0% MAY 15YR	2.4
FNMA TBA 1.5% MAY 15YR	2.1
GNMA II TBA 2.5% JUN 30YR JMBO	1.8

\*Top 10 holdings as of 31/03/2021, excluding derivatives.



ข้อมูล PIMCO GIS Mortgage Opportunities Fund ณ วันที่ 31 พฤษภาคม 2564

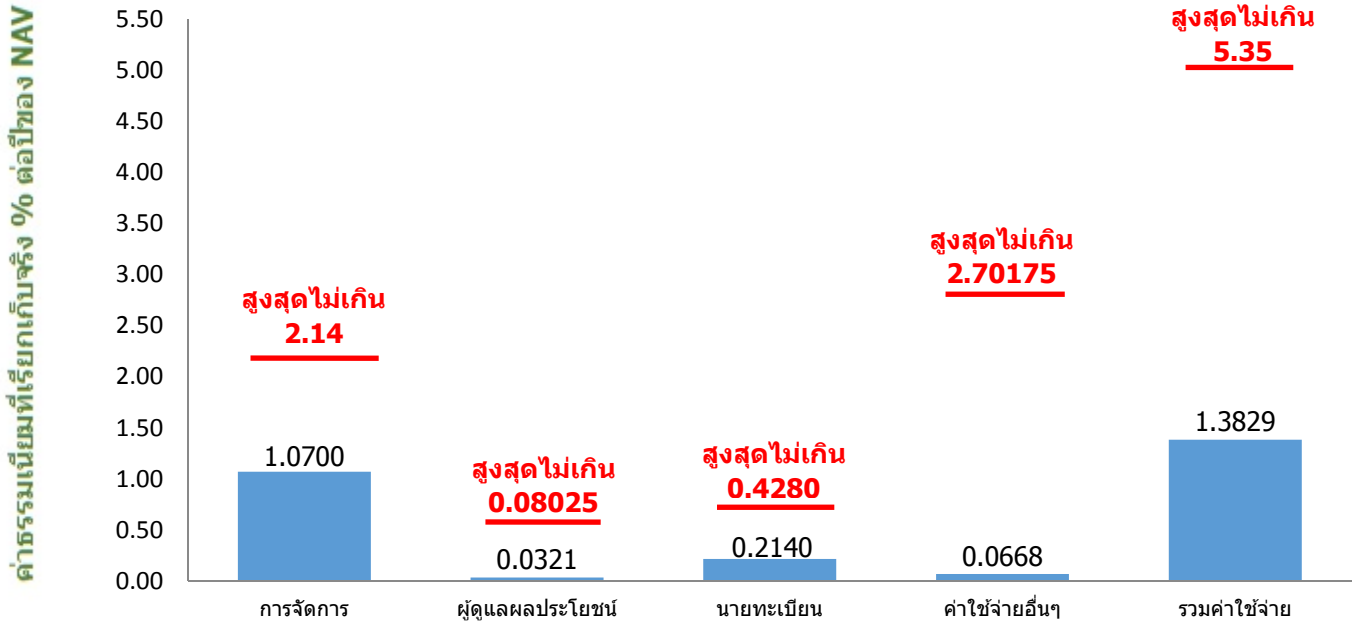




## ค่าธรรมเนียม

\*ค่าธรรมเนียมมีผลกระทบต่อผลตอบแทนที่คุณจะได้รับ  
ดังนั้น คุณควรพิจารณาการเรียกเก็บค่าธรรมเนียมดังกล่าวก่อนการลงทุน \*

### ค่าธรรมเนียมที่เรียกเก็บจากกองทุนรวม (% ต่อปีของ NAV)



- ค่าธรรมเนียมดังกล่าวข้างต้นได้รวมภาษีมูลค่าเพิ่มหรือภาษีธุรกิจเฉพาะ หรือภาษีอื่นใดทำนองเดียวกัน (ถ้ามี)
- ค่าใช้จ่ายอื่น ๆ ข้างต้น เช่น ค่าธรรมเนียมผู้จัดการร่วมในต่างประเทศ เรียกเก็บจริงในอัตราร้อยละ 0.0648, ค่าสอบบัญชี เรียกเก็บจริงในอัตราร้อยละ 0.0011 เป็นต้น

ทั้งนี้ สามารถดูค่าธรรมเนียมที่เรียกเก็บจากกองทุนรวมย้อนหลัง 3 ปีได้ที่ :  
<https://www.uobam.co.th/th/mutual-fund/00487/UFIN-A>

### ค่าธรรมเนียมที่เรียกเก็บจากผู้ถือหน่วยลงทุน (% ของมูลค่าหน่วยลงทุน)\*

รายการ	สูงสุดไม่เกิน	เก็บจริง
ค่าธรรมเนียมการขาย	2.00	1.00
ค่าธรรมเนียมการสับเปลี่ยนหน่วยลงทุนเข้า	2.00	1.00 **
ค่าธรรมเนียมการรับซื้อคืน	ไม่มี	ไม่มี
ค่าธรรมเนียมการสับเปลี่ยนหน่วยลงทุนออก	ไม่มี	ไม่มี
ค่าธรรมเนียมการโอนหน่วย	ไม่มี	
ค่าธรรมเนียมการออกเอกสารแสดงสิทธิในหน่วยลงทุน	ไม่มี	

\* ทั้งนี้ บริษัทจัดการขอสงวนสิทธิ์ในการคิดค่าธรรมเนียมดังกล่าวกับผู้สั่งซื้อหรือผู้ถือหน่วยลงทุนแต่ละกลุ่มหรือแต่ละคนไม่เท่ากันได้

\*\* กรณีผู้ถือหน่วยลงทุนสับเปลี่ยนหน่วยลงทุนเข้า บริษัทจัดการจะไม่คิดค่าธรรมเนียมการขายหน่วยลงทุน

**รายละเอียดเกี่ยวกับค่าธรรมเนียมของกองทุนรวมอื่นที่กองทุนเปิด ยูไนเต็ท เฟล็กซิเบิ้ล อินคัม ฟันด์ ลงทุนเกินกว่าร้อยละ 20 ของมูลค่าทรัพย์สินสุทธิของกองทุน**

Unified Management Fee 0.69% p.a.

ข้อมูลPIMCO GIS Mortgage Opportunities Fund ณ วันที่ 31 พฤษภาคม 2564



## ผลการดำเนินงานในอดีต

**\*ผลการดำเนินงานในอดีต มิได้เป็นสิ่งยืนยันถึงผลการดำเนินงานในอนาคต \***

- ดัชนีชี้วัด คือ FTSE EPRA/NAREIT Developed Total Return Index Net (USD) ปรับด้วยอัตราแลกเปลี่ยนเพื่อเทียบค่าสกุลเงินบาท ณ วันที่คำนวณผลตอบแทน สัดส่วน 35%, ดัชนีผลตอบแทนรวมของกองทุนรวมอสังหาริมทรัพย์และกองทรัสต์เพื่อการลงทุนในอสังหาริมทรัพย์ (PF&REIT Total Return Index) สัดส่วน 40%, ดัชนี Bloomberg US Treasury Bond Index ปรับด้วยอัตราแลกเปลี่ยนเพื่อเทียบค่าสกุลเงินบาท ณ วันที่คำนวณผลตอบแทน สัดส่วน 25%

หมายเหตุ : มีการเปลี่ยนแปลงดัชนีชี้วัดจากเดิมเป็น

- ดัชนี FTSE EPRA/NAREIT Developed Total Return Index Net (USD) ปรับด้วยอัตราแลกเปลี่ยนเพื่อเทียบค่าสกุลเงินบาท ณ วันที่คำนวณผลตอบแทน สัดส่วน 30%

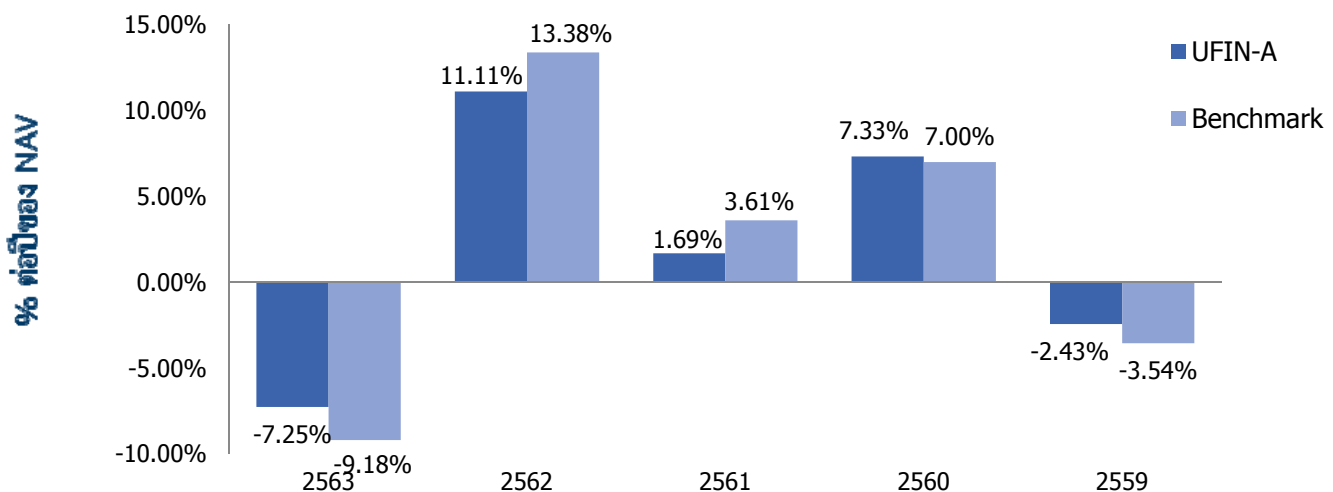
- ดัชนีผลตอบแทนรวมของกองทุนรวมอสังหาริมทรัพย์และกองทรัสต์เพื่อการลงทุนในอสังหาริมทรัพย์ (PF&REIT Total Return Index) สัดส่วน 30%

-Bloomberg Barclays US Treasury Total Return Unhedged USD ปรับด้วยอัตราแลกเปลี่ยนเพื่อเทียบค่าสกุลเงินบาท ณ วันที่คำนวณผลตอบแทน สัดส่วน 40%

มีผลใช้บังคับ ตั้งแต่ วันที่ 1 กุมภาพันธ์ 2564

## 2. ผลการดำเนินงานย้อนหลังตามปีปฏิทิน

ผลการดำเนินงาน



- กองทุนนี้เคยมีผลขาดทุนสูงสุดในช่วงเวลา 5 ปีคือ -18.6701%

- ความผันผวนของผลการดำเนินงาน (standard deviation) คือ 7.25% ต่อปี

- ประเภทกองทุนรวมเพื่อใช้เปรียบเทียบผลการดำเนินงาน ณ จุดขาย คือ Moderate Allocation

\* คุณสามารถดูข้อมูลที่เป็นปัจจุบันได้ที่ <https://www.uobam.co.th/th/mutual-fund/00487/UFIN-A>

## 6. ผลการดำเนินงานย้อนหลังแบบปีทั้งหมด

กองทุน	YTD	3 เดือน	Percentile	6 เดือน	Percentile	1 ปี	Percentile	3 ปี	Percentile	5 ปี	Percentile	10 ปี	Percentile	ตั้งแต่จัดตั้งกองทุน
ผลตอบแทนกองทุนรวม	4.80%	3.44%	25	4.80%	75	3.25%	95	3.35%	25	N/A	N/A	N/A	N/A	2.94%
ผลตอบแทนตัวชี้วัด	9.96%	6.53%	5	9.96%	5	9.43%	50	4.39%	25	N/A	N/A	N/A	N/A	4.04%
ความผันผวนของกองทุน	3.16%	1.82%	5	3.16%	5	4.71%	25	9.03%	50	N/A	N/A	N/A	N/A	7.25%
ความผันผวนของตัวชี้วัด	4.80%	3.08%	5	4.80%	25	7.58%	50	12.97%	95	N/A	N/A	N/A	N/A	10.61%

- ผลตอบแทนที่มีอายุมากกว่าหรือเท่ากับ 1 ปี จะแสดงเป็นผลตอบแทนร้อยละต่อปี
- เอกสารการวัดผลการดำเนินงานของกองทุนรวมฉบับนี้ ได้จัดทำขึ้นตามมาตรฐานการวัดและนำเสนอผลการดำเนินงานของกองทุนรวมของสมาคมบริษัทจัดการลงทุน
- คุณสามารถดูข้อมูลที่เป็นปัจจุบันได้ที่ : <https://www.uobam.co.th/th/mutual-fund/00487/UFIN-A>

AIMC Category	Peer Percentile	Return (%)						Standard Deviation (%)					
		3M	6M	1Y	3Y	5Y	10Y	3M	6M	1Y	3Y	5Y	10Y
Moderate Allocation	5th Percentile	4.63	11.06	17.71	5.10	4.77	6.44	3.15	3.86	4.10	5.93	5.45	6.45
	25th Percentile	2.95	7.73	13.30	3.82	3.55	5.44	4.21	4.74	5.28	8.15	7.03	8.36
	50th Percentile	1.51	5.58	9.38	2.30	2.87	4.30	5.43	6.10	7.37	9.80	8.49	9.76
	75th Percentile	-0.32	4.34	4.78	-0.40	1.55	4.03	7.44	7.71	9.76	10.91	10.43	10.78
	95th Percentile	-1.72	2.85	2.60	-3.57	-0.34	3.05	10.76	10.89	14.01	14.23	12.54	13.04

ตารางแสดงผลการดำเนินงานของกลุ่ม Moderate Allocation ข้อมูล ณ วันที่ 30 มิถุนายน 2564

### ข้อถกแถลงและเงื่อนไขของข้อมูลเปรียบเทียบผลการดำเนินงานแบบเปอร์เซ็นต์ไทล์ (Disclaimer of Peer Group Fund Performance)

1. ผลการดำเนินงานในอดีตของกองทุน มิได้เป็นสิ่งยืนยันถึงผลการดำเนินงานในอนาคต
2. ผู้ลงทุนสามารถดูข้อมูลฉบับเต็มได้ที่ [www.aimc.or.th](http://www.aimc.or.th)
3. ผลการดำเนินงานของกองทุนที่การเปรียบเทียบ แบ่งตามประเภทกองทุนรวมภายใต้ข้อกำหนดของสมาคมบริษัทจัดการลงทุน โดยกองทุนที่จะถูกเปรียบเทียบผลการดำเนินงานในแต่ละช่วงเวลากับกองทุนประเภทเดียวกันในระดับเปอร์เซ็นต์ไทล์ (Percentiles) ต่าง ๆ โดยแบ่งออกเป็น
  - 5th Percentile แสดงผลการดำเนินงานของกองทุนอันดับที่ 5 เปอร์เซ็นต์ไทล์ (Top 5% performance)
  - 25th Percentile แสดงผลการดำเนินงานของกองทุนอันดับที่ 25 เปอร์เซ็นต์ไทล์ (Top 25% performance)
  - 50th Percentile แสดงผลการดำเนินงานของกองทุนอันดับที่ 50 เปอร์เซ็นต์ไทล์ (Median Performance)
  - 75th Percentile แสดงผลการดำเนินงานของกองทุนอันดับที่ 75 เปอร์เซ็นต์ไทล์ (Bottom 25% performance)
  - 95th Percentile แสดงผลการดำเนินงานของกองทุนอันดับที่ 95 เปอร์เซ็นต์ไทล์ (Bottom 5% performance)
4. ผลตอบแทนที่มีอายุเกินหนึ่งปีนั้นมีการแสดงเป็นผลตอบแทนต่อปี

เมื่อผู้ลงทุนทราบผลตอบแทนของกองทุนที่ลงทุน สามารถนำไปเปรียบเทียบกับเปอร์เซ็นต์ไทล์ตามตาราง จะทราบว่ากองทุนที่ลงทุนนั้นอยู่ในช่วงที่เท่าใดของประเภทกองทุนรวมนั้น

รายละเอียดเกี่ยวกับผลการดำเนินงานในอดีตของกองทุนรวมอื่นที่กองทุนเปิด ยูไนเต็ด เฟล็กซิเบิ้ล อินค์ัม ฟันด์ลงทุนเกินกว่าร้อยละ 20 ของมูลค่าทรัพย์สินสุทธิของกองทุน

ข้อมูลการลงทุนของกองทุนรวมต่างประเทศ PIMCO GIS Mortgage Opportunities Fund

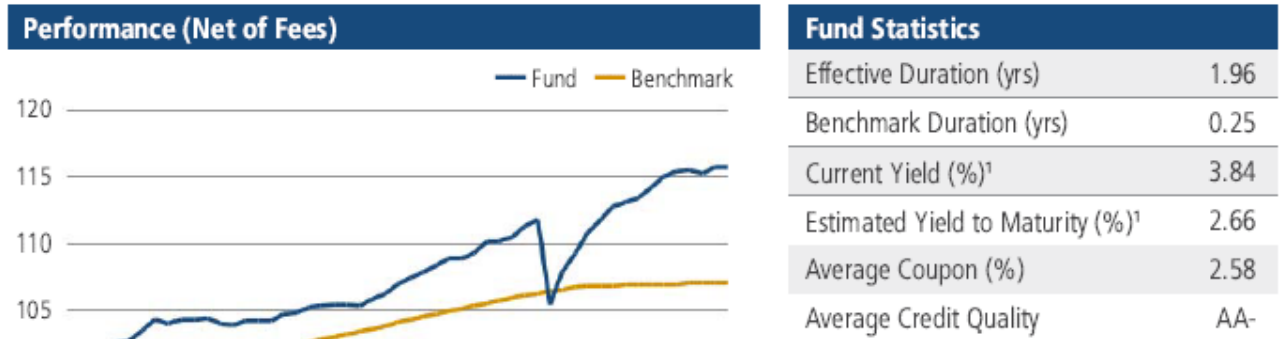


Chart shows performance from the first month-end, rebased to 100, for the oldest share class. **Past Performance is not a guarantee or reliable indicator of future results.** Source: PIMCO

Performance (Net of Fees)	1 Mo.	3 Mos.	6 Mos.	1 Yr.	3 Yrs.	SI
Institutional, Acc (%)	0.00	0.17	1.40	5.95	3.42	3.43
Benchmark (%)	0.02	0.05	0.12	0.35	1.65	—

Past Performance is not a guarantee or reliable indicator of future results and no guarantee is being made that similar returns will be achieved in the future.

Calendar Year (Net of Fees)	2018	2019	2020	YTD
Institutional, Acc (%)	0.86	4.94	4.07	0.70
Benchmark (%)	2.20	2.49	0.98	0.10

Past Performance is not a guarantee or reliable indicator of future results and no guarantee is being made that similar returns will be achieved in the future. The benchmark is the 3 Month USD LIBOR Index. All periods longer than one year are annualised. SI is the performance since inception.

ผลการดำเนินงานในอดีต/ผลการเปรียบเทียบผลการดำเนินงานที่เกี่ยวข้องกับผลิตภัณฑ์ในตลาดทุน มิได้เป็นสิ่งยืนยันถึงผลการดำเนินงานในอนาคต

ข้อมูล PIMCO GIS Mortgage Opportunities Fund ณ วันที่ 31 พฤษภาคม 2564



## ข้อมูลอื่นๆ

นโยบายการจ่ายปันผล	ไม่จ่าย												
ผู้ดูแลผลประโยชน์	ธนาคารไทยพาณิชย์ จำกัด (มหาชน)												
วันที่จดทะเบียน	2 กันยายน 2559												
อายุโครงการ	ไม่กำหนด												
การซื้อและขายคืนหน่วยลงทุน	<p><b>วันทำการซื้อ:</b> ทุกวันทำการตั้งแต่เวลาเริ่มเปิดทำการ ถึง 15.30 น.</p> <p>มูลค่าขั้นต่ำของการซื้อครั้งแรก : ไม่กำหนด มูลค่าขั้นต่ำของการสั่งซื้อครั้งถัดไป : ไม่กำหนด</p> <p><b>วันทำการขายคืน:</b></p> <p><b>วันทำการรับซื้อคืนอัตโนมัติ :</b> กองทุนจะพิจารณาซื้อคืนหน่วยลงทุนอัตโนมัติให้แก่ผู้ถือหน่วยลงทุนไม่เกินปีละ 12 ครั้งตามดุลพินิจของบริษัทจัดการ โดยพิจารณาจากการจ่ายผลตอบแทนของตราสารที่กองทุนไปลงทุน หรือจากกำไรสุทธิ และ/หรือกำไรสะสมของกองทุน และ/หรือดอกเบี้ยค้างรับที่ได้รับจากการลงทุน และ/หรือกระแสเงินสด (cash flow) ทั้งนี้บริษัทจัดการจะประกาศวันรับซื้อคืนหน่วยลงทุนอัตโนมัติให้ผู้ถือหน่วยลงทุนทราบล่วงหน้าทางเว็บไซต์ของบริษัทจัดการ</p> <p>ระยะเวลาการรับเงินค่าขายคืน : ภายใน 5 วันทำการนับถัดจากวันที่คำนวณมูลค่าทรัพย์สินสุทธิมูลค่าหน่วยลงทุน และราคาหน่วยลงทุนของวันทำการรับซื้อคืนหน่วยลงทุนอัตโนมัติ โดยมีให้นับรวมวันหยุดทำการในต่างประเทศของผู้ประกอบธุรกิจการจัดการกองทุนต่างประเทศที่มีลักษณะในทำนองเดียวกับธุรกิจการจัดการกองทุนรวมซึ่งบริษัทจัดการกองทุนรวมได้ระบุเกี่ยวกับวันหยุดทำการในต่างประเทศดังกล่าวไว้แล้วในเว็บไซต์ของบริษัทจัดการ</p> <p><b>วันทำการรับซื้อคืนปกติ:</b> ทุกวันทำการตั้งแต่เวลาเริ่มเปิดทำการถึง 14.00 น.</p> <p>มูลค่าขั้นต่ำของการขายคืน : ไม่กำหนด ยอดคงเหลือขั้นต่ำ : ไม่กำหนด</p> <p>ระยะเวลาการรับเงินค่าขายคืน : ภายใน 5 วันทำการ นับถัดจากวันที่คำนวณมูลค่าทรัพย์สินสุทธิมูลค่าหน่วยลงทุน และราคาหน่วยลงทุนของวันทำการรับซื้อคืนหน่วยลงทุน โดยมีให้นับรวมวันหยุดทำการในต่างประเทศของผู้ประกอบธุรกิจการจัดการกองทุนต่างประเทศที่มีลักษณะในทำนองเดียวกับธุรกิจการจัดการกองทุนรวมซึ่งบริษัทจัดการกองทุนรวมได้ระบุเกี่ยวกับวันหยุดทำการในต่างประเทศดังกล่าวไว้แล้วในเว็บไซต์ของบริษัทจัดการ</p> <p><b>หมายเหตุ</b> สามารถดูวันทำการซื้อขายหน่วยลงทุนและตรวจสอบมูลค่าทรัพย์สินรายวันได้ที่ <a href="http://www.uobam.co.th">www.uobam.co.th</a></p>												
รายชื่อผู้จัดการกองทุน	<table border="1"> <thead> <tr> <th>ชื่อ-นามสกุล</th> <th>วันที่เริ่มบริหารกองทุนนี้</th> </tr> </thead> <tbody> <tr> <td>นางสาววรรณจันทร์ อึ้งถาวร*</td> <td>2 กันยายน 2559</td> </tr> <tr> <td>นายกิตติพงษ์ กังวานเกียรติชัย*</td> <td>2 กันยายน 2559</td> </tr> <tr> <td>นางสาวสิริอนงค์ ปิยสันติวงศ์</td> <td>19 มิถุนายน 2562</td> </tr> <tr> <td>นายสุติรัฐ รัตนสิงห์*</td> <td>4 มิถุนายน 2562</td> </tr> <tr> <td>นายพนพล นราศรี</td> <td>22 กุมภาพันธ์ 2564</td> </tr> </tbody> </table> <p>* ปฏิบัติหน้าที่เป็นผู้จัดการกองทุนและผู้จัดการลงทุนในสัญญาซื้อขายล่วงหน้าเพิ่มเติม</p>	ชื่อ-นามสกุล	วันที่เริ่มบริหารกองทุนนี้	นางสาววรรณจันทร์ อึ้งถาวร*	2 กันยายน 2559	นายกิตติพงษ์ กังวานเกียรติชัย*	2 กันยายน 2559	นางสาวสิริอนงค์ ปิยสันติวงศ์	19 มิถุนายน 2562	นายสุติรัฐ รัตนสิงห์*	4 มิถุนายน 2562	นายพนพล นราศรี	22 กุมภาพันธ์ 2564
ชื่อ-นามสกุล	วันที่เริ่มบริหารกองทุนนี้												
นางสาววรรณจันทร์ อึ้งถาวร*	2 กันยายน 2559												
นายกิตติพงษ์ กังวานเกียรติชัย*	2 กันยายน 2559												
นางสาวสิริอนงค์ ปิยสันติวงศ์	19 มิถุนายน 2562												
นายสุติรัฐ รัตนสิงห์*	4 มิถุนายน 2562												
นายพนพล นราศรี	22 กุมภาพันธ์ 2564												

<p>ผู้สนับสนุนการขายหรือ รับซื้อคืน</p>	<ol style="list-style-type: none"> <li>1. ธนาคารซีไอเอ็มบี ไทย จำกัด (มหาชน): โทรศัพท์ 0-2626-7777</li> <li>2. บริษัทหลักทรัพย์ คันทรี กรุ๊ป จำกัด (มหาชน) : โทรศัพท์ 0-2205-7111</li> <li>3. บริษัทหลักทรัพย์ โนมูระ พัฒนสิน จำกัด (มหาชน) : โทรศัพท์ 0-2638-5500</li> <li>4. ธนาคารยูโอบี จำกัด (มหาชน) : โทรศัพท์ 0-2285-1555</li> <li>5. ธนาคารทหารไทย จำกัด (มหาชน) : โทรศัพท์ 1558</li> <li>6. บริษัทหลักทรัพย์นายหน้าซื้อขายหน่วยลงทุน แอสเซนด เวลธ์ จำกัด: โทรศัพท์0-2016-8</li> <li>7. บริษัทหลักทรัพย์ เมย์แบงก์ กิมเอ็ง (ประเทศไทย) จำกัด (มหาชน) : โทรศัพท์ 0-2658 -5050</li> <li>8. บริษัทหลักทรัพย์ ยูโอบี เคย์เสียน (ประเทศไทย) จำกัด (มหาชน) : โทรศัพท์ 0-2659-8000</li> <li>9. บริษัทหลักทรัพย์ กรุงศรี จำกัด (มหาชน) : โทรศัพท์ 0-2659-7000 , 0-2099-7000</li> <li>10. บริษัทหลักทรัพย์ เอเชีย พลัส จำกัด : โทรศัพท์ 0-2680-1234</li> <li>11. บริษัทหลักทรัพย์ เออีซี จำกัด (มหาชน) : โทรศัพท์ 0-2659-3456</li> <li>12. บริษัทหลักทรัพย์ กรุงเทพ ซิมิโก้ จำกัด : โทรศัพท์ 0-2695-5000</li> <li>13. บริษัทหลักทรัพย์ ฟิลลิป (ประเทศไทย) จำกัด (มหาชน) : โทรศัพท์ 0-2635-3123</li> <li>14. บริษัทหลักทรัพย์ ไทยพาณิชย์ จำกัด : โทรศัพท์ 0-2949-1999</li> <li>15. บริษัท หลักทรัพย์ เกียรติธนาคาร จำกัด (มหาชน) : โทรศัพท์ 0-2305-9000</li> <li>16. บริษัทหลักทรัพย์ ฟินันเซีย ไซรัส จำกัด (มหาชน): โทรศัพท์ 0-2782-2400</li> <li>17. บริษัทหลักทรัพย์ ธนชาด จำกัด (มหาชน) : โทรศัพท์ 0-2217-8888</li> <li>18. บริษัทหลักทรัพย์ ดีบีเอส วิคเคอร์ส (ประเทศไทย) จำกัด : โทรศัพท์ 0-2857-7000</li> <li>19. บริษัทหลักทรัพย์ เคซีไอ (ประเทศไทย) จำกัด (มหาชน) : โทรศัพท์ 0-2658-8888</li> <li>20. บริษัทหลักทรัพย์ บัวหลวง จำกัด (มหาชน) : โทรศัพท์ 0-2618-1111</li> <li>21. บริษัทหลักทรัพย์ ซีจีเอส-ซีไอเอ็มบี (ประเทศไทย) จำกัด : โทรศัพท์ 0-2841-9000</li> <li>22. บริษัทหลักทรัพย์ เคทีบีเอสที จำกัด (มหาชน) : โทรศัพท์ 0-2648-1111</li> <li>23. ธนาคาร แลนด์ แอนด์ เฮ้าส์ จำกัด (มหาชน) : โทรศัพท์ 1327หรือ 0-2359-0000</li> <li>24. บริษัทหลักทรัพย์จัดการกองทุน เอเชีย เวลท์ จำกัด : โทรศัพท์ 0-2207-2100</li> <li>25. บริษัทหลักทรัพย์นายหน้าซื้อขายหน่วยลงทุน เวิร์ล เมจิก จำกัด : โทรศัพท์ 0-2861-5508 , 0-2861-6090</li> <li>26. ธนาคารกรุงไทย จำกัด (มหาชน) : โทรศัพท์ 0-2111-1111</li> <li>27. ธนาคารไทยพาณิชย์ จำกัด (มหาชน) : โทรศัพท์ 0-2777-7777</li> <li>28. บริษัทหลักทรัพย์ กลสิกรไทย จำกัด (มหาชน) : โทรศัพท์0-2696-0000 , 0-2796-0000</li> <li>29. ธนาคารทีสโก้ จำกัด (มหาชน) : โทรศัพท์ 0-2633-6000</li> <li>30. บริษัทหลักทรัพย์ หยวนต้า (ประเทศไทย) จำกัด : โทรศัพท์ 0-2009-8888</li> <li>31. บริษัทหลักทรัพย์นายหน้าซื้อขายหน่วยลงทุน ฟินโนมินา จำกัด : โทรศัพท์ 0-2026-5100</li> <li>32. บริษัทหลักทรัพย์นายหน้าซื้อขายหน่วยลงทุน โรโบเวลธ์ จำกัด : โทรศัพท์ 0-2026-6222</li> <li>33. บริษัท ฟิลลิปประกันชีวิต จำกัด (มหาชน) : โทรศัพท์ 0-2022-5000</li> <li>34. บริษัท เมืองไทยประกันชีวิต จำกัด (มหาชน) : โทรศัพท์ 0-2274-9400</li> <li>35. บริษัท หลักทรัพย์ ทีสโก้ จำกัด : โทรศัพท์ 0-2633-6000</li> </ol> <p>หรือผู้สนับสนุนการขายหรือรับซื้อคืนอื่นๆ ที่บริษัทจัดการแต่งตั้งขึ้น (ถ้ามี)</p>
---	---

อัตราส่วนหมุนเวียนการลงทุนของกองทุนรวม (PTR)	ในรอบระยะเวลาที่ผ่านมาอันหลัง 1 ปี เท่ากับ 34.49%
ติดต่อสอบถาม รับหนังสือชี้ชวน ร้องเรียน	บริษัทหลักทรัพย์จัดการกองทุน ยูโอบี (ประเทศไทย) จำกัด ที่อยู่ : ชั้น 23A, 25 อาคารเอเชียเซ็นเตอร์ เลขที่ 173/27-30, 32-33 ถนนสาทรใต้ แขวงทุ่งมหาเมฆ เขตสาทร กรุงเทพมหานคร 10120 โทรศัพท์ : 0-2786-2222 โทรสาร 0-2786-2377 Website : www.uobam.co.th / Email : thuobamwealthservice@UOBgroup.com
ธุรกรรมที่อาจก่อให้เกิดความขัดแย้งทางผลประโยชน์	กรณีบริษัทจัดการมีธุรกรรมที่อาจก่อให้เกิดความขัดแย้งทางผลประโยชน์ บริษัทจัดการจะเปิดเผยข้อมูลธุรกรรมดังกล่าวให้ผู้ถือหน่วยลงทุนทราบผ่านทางเว็บไซต์ของบริษัทจัดการ คุณสามารถตรวจสอบธุรกรรมที่อาจก่อให้เกิดความขัดแย้งทางผลประโยชน์ได้ที่ <a href="http://www.uobam.co.th">www.uobam.co.th</a>

- การลงทุนในหน่วยลงทุนไม่ใช่การฝากเงิน รวมทั้งไม่ได้อยู่ภายใต้ความคุ้มครองของสถาบันคุ้มครองเงินฝาก จึงมีความเสี่ยงจากการลงทุนซึ่งผู้ลงทุนอาจไม่ได้รับเงินลงทุนคืนเต็มจำนวน
- ได้รับอนุมัติจัดตั้งและอยู่ภายใต้การกำกับดูแลของสำนักงาน ก.ล.ด
- การพิจารณาร่างหนังสือชี้ชวนในการเสนอขายหน่วยลงทุนของกองทุนรวมนี้มิได้เป็นการแสดงว่าสำนักงาน ก.ล.ด. ได้รับรองถึงความถูกต้องของข้อมูลในหนังสือชี้ชวนของกองทุนรวม หรือได้ประกันราคาหรือผลตอบแทนของหน่วยลงทุนที่เสนอขายนั้น ทั้งนี้ บริษัทจัดการกองทุนรวมได้สอบถามข้อมูลในหนังสือชี้ชวนส่วนสรุปข้อมูลสำคัญ ณ วันที่ 30 มิถุนายน 2564 แล้วด้วยความระมัดระวังในฐานะผู้รับผิดชอบในการดำเนินการของกองทุนรวมและขอรับรองว่าข้อมูลดังกล่าวถูกต้อง ไม่เป็นเท็จ และไม่ทำให้ผู้อื่นสำคัญผิด

\*CAC หมายถึง Thailand's Private Sector Collective Action Coalition Against Corruption (โครงการแนวร่วมปฏิบัติของภาคเอกชนไทยในการต่อต้านการทุจริตของสมาคมส่งเสริมสถาบันกรรมการบริษัทไทย)

**อัตราส่วนหมุนเวียนการลงทุนของกองทุนรวม (Portfolio turnover ratio : PTR)** เพื่อให้ผู้ลงทุนทราบถึงปริมาณการซื้อขายทรัพย์สินของกองทุน และสะท้อนกลยุทธ์การลงทุนของผู้จัดการกองทุนได้ดียิ่งขึ้น โดยคำนวณจากมูลค่าที่ต่ำกว่าระหว่างผลรวมของมูลค่าการซื้อขายทรัพย์สินกับผลรวมของมูลค่าการขายทรัพย์สินที่กองทุนรวมลงทุนในรอบระยะเวลาที่ผ่านมาอันหลัง 1 ปีหารด้วยมูลค่าทรัพย์สินสุทธิเฉลี่ยของกองทุนรวมในรอบระยะเวลาเดียวกัน



## คำอธิบายเพิ่มเติม

### ปัจจัยความเสี่ยงที่สำคัญเพิ่มเติม

#### 1. ความเสี่ยงจากความผันผวนของราคาหลักทรัพย์ (Market Risk)

กรณีกองทุนรวมตราสารหนี้เกิดจากการเปลี่ยนแปลงของอัตราดอกเบี้ยซึ่งขึ้นกับปัจจัยภายนอก เช่น สภาวะเศรษฐกิจการลงทุน ปัจจัยทางการเมืองทั้งในและต่างประเทศ เป็นต้น โดยราคาตราสารหนี้จะเปลี่ยนแปลงในทิศทางตรงข้ามกับการเปลี่ยนแปลงของอัตราดอกเบี้ย เช่น หากอัตราดอกเบี้ยในตลาดเงินมีแนวโน้มปรับตัวสูงขึ้น อัตราดอกเบี้ยของตราสารหนี้ที่ออกใหม่ก็จะสูงขึ้นด้วย ดังนั้นราคาตราสารหนี้ที่ออกมาก่อนหน้าจะมีการซื้อขายในระดับราคาที่ต่ำลง โดยกองทุนรวมที่มีอายุเฉลี่ยของทรัพย์สินที่ลงทุน (portfolio duration) สูงจะมีโอกาสเผชิญกับการเปลี่ยนแปลงของราคามากกว่ากองทุนรวมที่มี portfolio duration ต่ำกว่า

กรณีกองทุนรวมตราสารทุนหมายถึง ความเสี่ยงที่มูลค่าของหลักทรัพย์ที่กองทุนรวมลงทุนจะเปลี่ยนแปลงเพิ่มขึ้นหรือลดลงจากปัจจัยภายนอก เช่น สภาวะเศรษฐกิจการลงทุน ปัจจัยทางการเมืองทั้งในและต่างประเทศ เป็นต้น ซึ่งพิจารณาได้จากค่า standard deviation (SD) ของกองทุนรวม หากกองทุนรวมมีค่า SD สูง แสดงว่ากองทุนรวมมีความผันผวนจากการเปลี่ยนแปลงของราคาหลักทรัพย์สูง

#### 2. ความเสี่ยงจากความมั่นคงของผู้ออกตราสาร (Credit Risk) หมายถึง ความเสี่ยงที่เกิดขึ้นจากการดำเนินงานและฐานะการเงินของบริษัทผู้ออกตราสาร รวมทั้งความสามารถในการจ่ายเงินต้นและดอกเบี้ย

ระดับการลงทุน	TRIS	Fitch	Moody's	S&P	คำอธิบาย
ระดับที่นำลงทุน	AAA	AAA(thai)	Aaa	AAA	อันดับเครดิตสูงที่สุดที่มีความเสี่ยงต่ำที่สุดที่จะไม่สามารถชำระหนี้ได้ตามกำหนด
	AA	AA(thai)	Aa	AA	อันดับเครดิตรองลงมาและถือว่ามีความเสี่ยงต่ำมากที่จะไม่สามารถชำระหนี้ได้ตามกำหนด
	A	A(thai)	A	A	ความเสี่ยงต่ำที่จะไม่สามารถชำระหนี้ได้ตามกำหนด
	BBB	BBB(thai)	Baa	BBB	ความเสี่ยงปานกลางที่จะไม่สามารถชำระหนี้ได้ตามกำหนด
ระดับที่ต่ำกว่านำลงทุน	ต่ำกว่า BBB	ต่ำกว่า BBB(thai)	ต่ำกว่า Baa	ต่ำกว่า BBB	ความเสี่ยงสูงที่จะไม่สามารถชำระหนี้ได้ตามกำหนด

#### 3. ความเสี่ยงจากการเปลี่ยนแปลงของอัตราดอกเบี้ย (Interest Rate Risk) หมายถึง ความเสี่ยงทั่วไปที่ราคาของตราสารหนี้จะเปลี่ยนแปลงในทิศทางตรงข้ามกับการเปลี่ยนแปลงของอัตราดอกเบี้ยและตามปกติตราสารหนี้ที่มีอายุคงเหลือที่ยาวนานเท่าไร การเปลี่ยนแปลงของอัตราดอกเบี้ยก็จะมีผลกระทบต่อราคาของตราสารมากขึ้นเท่านั้น

#### 4. ความเสี่ยงจากการเปลี่ยนแปลงของอัตราแลกเปลี่ยน (Currency Risk) หมายถึง การเปลี่ยนแปลง ของอัตราแลกเปลี่ยนมีผลกระทบต่อมูลค่าของหน่วยลงทุน เช่น กองทุนรวมลงทุนด้วยสกุลเงินดอลลาร์ ในช่วงที่เงินบาทอ่อน แต่ขายทำกำไรในช่วงที่บาทแข็ง กองทุนรวมจะได้เงินบาทกลับมาน้อยลง ในทางกลับกันหากกองทุนรวมลงทุนในช่วงที่บาทแข็งและขายทำกำไรในช่วงที่บาทอ่อน ก็อาจได้ผลตอบแทนมากขึ้นกว่าเดิมด้วยเช่นกัน ดังนั้น การป้องกันความเสี่ยงจากอัตราแลกเปลี่ยนจึงเป็นเครื่องมือสำคัญในการบริหารความเสี่ยงจากดังกล่าว ซึ่งทำได้ดังต่อไปนี้

- อาจป้องกันความเสี่ยงตามดุลยพินิจของผู้จัดการกองทุนรวม : ผู้ลงทุนอาจมีความเสี่ยงจากอัตราแลกเปลี่ยนเนื่องจากการป้องกันความเสี่ยงขึ้นอยู่กับดุลยพินิจของผู้จัดการกองทุนรวมในการพิจารณาว่าจะป้องกันความเสี่ยงหรือไม่

- 5. ความเสี่ยงจากการลงทุนในสัญญาซื้อขายล่วงหน้า (Derivatives Risk)** หมายถึง สัญญาซื้อขายล่วงหน้าบางประเภทอาจมีการขึ้นลงผันผวน (volatile) มากกว่าหลักทรัพย์พื้นฐาน ดังนั้นหากกองทุนมีการลงทุนในหลักทรัพย์ดังกล่าวย่อมทำให้สินทรัพย์มีความผันผวนมากกว่าการลงทุนในหลักทรัพย์พื้นฐาน (Underlying Security)
- 6. ความเสี่ยงของประเทศที่ลงทุน (Country Risk)** หมายถึง ความเสี่ยงที่เกิดจากการเปลี่ยนแปลงภายในประเทศที่กองทุนเข้าไปลงทุน เช่น การเปลี่ยนแปลงผู้บริหาร, การเปลี่ยนแปลงนโยบายทางด้านเศรษฐกิจ หรือสาเหตุอื่นๆ จนทำให้ไม่สามารถชำระค่าขายคืนหน่วยลงทุนได้ตรงตามระยะเวลาที่กำหนด
- 7. ความเสี่ยงของการนำเงินออกจากประเทศที่ลงทุน (Repatriation Risk)** หมายถึง เป็นความเสี่ยงที่เกิดจากการเปลี่ยนแปลงภายในประเทศที่กองทุนลงทุน เช่น การเปลี่ยนแปลงทางการเมือง ข้อกำหนด กฎเกณฑ์ หรือนโยบายต่างๆ ของรัฐบาลในการบริหารประเทศ ซึ่งรวมถึงสาเหตุอื่นๆ ที่อาจทำให้ไม่สามารถชำระหนี้ได้ตรงตามระยะเวลาที่กำหนด รวมถึงอาจทำให้กองทุนเกิดความเสี่ยงจากสัญญา Swap และ/หรือสัญญาฟอว์เวิร์ดได้ ซึ่งมีผลต่อผลตอบแทนที่กองทุนจะได้รับจากการลงทุน ทั้งนี้ บริษัทจัดการจะติดตามสถานการณ์การเปลี่ยนแปลงการเมือง ภาวะเศรษฐกิจ ภาวะตลาดเงิน ตลาดทุน ตลอดจนปัจจัยพื้นฐานต่างๆ ของประเทศที่กองทุนลงทุนอย่างใกล้ชิด เพื่อประเมินความเสี่ยงจากการลงทุนในประเทศนั้นๆ ซึ่งอาจช่วยลดความเสี่ยงในส่วนนี้ได้
- 8. ความเสี่ยงจากการลงทุนในสัญญาซื้อขายล่วงหน้าเพื่อเพิ่มประสิทธิภาพการบริหารการลงทุน (Efficient Portfolio Management)** ในกรณีที่สถานการณ์ตลาดผิดจากที่คาดการณ์ การลงทุนในสัญญาซื้อขายล่วงหน้าจะก่อให้เกิดความเสียหายมากกว่าการลงทุนในทรัพย์สินนั้นโดยตรง
- 9. ความเสี่ยงจากการลงทุนกระจุกตัว (High Concentration Risk)**
- (1) ความเสี่ยงจากการลงทุนกระจุกตัวในผู้ออกตราสารรายใดรายหนึ่ง (High Issuer Concentration Risk) เกิดจากกองทุนลงทุนในผู้ออกตราสารรายใด มากกว่า 10% ของ NAV รวมกัน ซึ่งหากเกิดเหตุการณ์ที่ส่งผลกระทบต่อการดำเนินงาน ฐานะการเงิน หรือความมั่นคงของผู้ออกตราสารรายดังกล่าว กองทุนอาจมีผลการดำเนินงานที่ผันผวนมากกว่ากองทุนที่กระจายการลงทุนในหลายผู้ออกตราสาร
- ทั้งนี้ การลงทุนแบบกระจุกตัวไม่รวมถึงกรณีการลงทุนในทรัพย์สินดังนี้
1. ตราสารหนี้ภาครัฐไทย
  2. ตราสารภาครัฐต่างประเทศที่มีการจัดอันดับความน่าเชื่อถืออยู่ในอันดับที่สามารถลงทุนได้
  3. เงินฝากหรือตราสารเทียบเท่าเงินฝากที่ผู้รับฝากหรือผู้ออกตราสารที่มีการจัดอันดับความน่าเชื่อถืออยู่ในอันดับที่สามารถลงทุนได้
- (2) ความเสี่ยงจากการลงทุนกระจุกตัวในหมวดอุตสาหกรรมใดอุตสาหกรรมหนึ่ง (Sector Concentration Risk) เกิดจากกองทุนลงทุนในบางหมวดอุตสาหกรรมมากกว่า 20% ของ NAV รวมกัน ซึ่งหากเกิดเหตุการณ์ที่ส่งผลกระทบต่ออุตสาหกรรมนั้น กองทุนดังกล่าวอาจมีผลการดำเนินงานที่ผันผวนมากกว่ากองทุนที่กระจายการลงทุนในหลายหมวดอุตสาหกรรม
- (3) ความเสี่ยงจากการกระจุกตัวลงทุนในประเทศใดประเทศหนึ่ง (Country Concentration Risk) เกิดจากกองทุนลงทุนในประเทศใดประเทศหนึ่งมากกว่า 20% ของ NAV รวมกัน ทั้งนี้ ไม่รวมถึงการลงทุนในตราสารที่ผู้ออกเสนอขายอยู่ในประเทศไทยซึ่งหากเกิดเหตุการณ์ที่ส่งผลกระทบต่อประเทศดังกล่าว เช่น การเมือง เศรษฐกิจ สังคม เป็นต้น กองทุนดังกล่าวอาจมีผลการดำเนินงานที่ผันผวนมากกว่ากองทุนที่กระจายการลงทุนในหลายประเทศ