



บริษัทหลักทรัพย์จัดการกองทุน
ยูโอบี (ประเทศไทย) จำกัด
การเข้าร่วมต่อต้านการทุจริต :
ได้รับการรับรอง CAC

กองทุนเปิด ยูโอบี สมาร์ท โกลบอล แอลโลเคชัน ฟันด์
UOB Smart Global Allocation Fund : UOB SGA
กองทุนรวมผสม
กองทุนรวมหน่วยลงทุนประเภท Feeder Fund
กองทุนรวมที่เน้นลงทุนแบบมีความเสี่ยงในต่างประเทศ



คุณกำลังจะลงทุนอะไร?



กองทุนรวมนี้เหมาะกับใคร



คุณต้องระวังอะไรเป็นพิเศษ?



สัดส่วนของประเภททรัพย์สินที่ลงทุน



ค่าธรรมเนียม



ผลการดำเนินงาน



ข้อมูลอื่นๆ

การลงทุนในกองทุนรวม ไม่ใช่ การฝากเงิน



คุณกำลังจะลงทุนอะไร?

นโยบายการลงทุน

กองทุนจะลงทุนในหน่วยลงทุนของกองทุนรวมต่างประเทศ ชื่อ BGF Global Allocation Fund ที่จดทะเบียนในประเทศไทย ลักเซมเบิร์ก ซึ่งเป็นกองทุนเพื่อผู้ลงทุนทั่วไป (Retail Fund) เพียงกองทุนเดียว และเป็นกองทุนที่จัดตั้งตามระเบียบของ UCITS (Undertakings for Collective Investment in Transferable Securities) ซึ่งอยู่ภายใต้กฎหมายที่เกี่ยวข้องของ ประเทศลักเซมเบิร์กและเป็นกองทุนที่มีหน่วยงานกำกับดูแลด้านหลักทรัพย์และตลาดหลักทรัพย์ ซึ่งเป็นสมาชิกของ International Organizations of Securities Commission (IOSCO) โดยกองทุนดังกล่าวมีวัตถุประสงค์ในการลงทุนที่เน้น ลงทุนในตราสารทุนและตราสารหนี้ทั้งภาครัฐและเอกชนในต่างประเทศทั่วโลกในสภาวะการปกติไม่น้อยกว่าร้อยละ 70 ของมูลค่าทรัพย์สินสุทธิของกองทุน ซึ่งมีการบริหารจัดการโดย BlackRock (Luxembourg) S.A. และกองทุนหลักมิได้ เป็นกองทุนรวมประเภทเฮจจ์ฟันด์ (Hedge Fund) ซึ่งกองทุนหลักอาจป้องกันความเสี่ยงด้านอัตราแลกเปลี่ยนตามดุลพินิจ ของผู้จัดการกองทุน และบริษัทจัดการจะทำการซื้อขายหน่วยลงทุนของกองทุนหลักในรูปสกุลเงินดอลลาร์สหรัฐ หรือใน สกุลเงินอื่นใด หากมีการเปลี่ยนแปลงโดยกองทุนหลักในอนาคต บริษัทจัดการจะแจ้งให้ ผู้ถือหน่วยลงทุนทราบทาง เว็บไซต์ของบริษัทจัดการ และ/หรือช่องทางอื่นใดโดยเร็ว นับตั้งแต่วันที่บริษัทจัดการรู้หรือรับทราบเหตุการณ์ดังกล่าว ทั้งนี้ กองทุนหลักจะนำเงินไปลงทุนต่อในหลายสกุลเงินตามแต่ละประเทศที่กองทุนหลักไปลงทุน

กองทุนจะลงทุนในหน่วยลงทุนของกองทุน BGF Global Allocation Fund เพียงกองทุนเดียว โดยเฉลี่ยในรอบปีบัญชีไม่น้อยกว่าร้อยละ 80 ของมูลค่าทรัพย์สินสุทธิของกองทุน หรือตามอัตราส่วนที่สำนักงานคณะกรรมการ ก.ล.ด. จะประกาศ กำหนด โดยส่วนที่เหลือกองทุนอาจลงทุนในหรือมีไว้ในตราสารที่มีลักษณะของสัญญาซื้อขายล่วงหน้าแฝง (Structured Note) เฉพาะตราสารหนี้ที่ผู้ถือมีสิทธิไถ่ถอนก่อนกำหนด (Puttable Bond) และตราสารหนี้ที่ผู้ออกมีสิทธิ ไถ่ถอนก่อนกำหนด (Callable Bond) โดยมีการกำหนดผลตอบแทนไว้อย่างแน่นอนหรือเป็นอัตราที่ผันแปรตามอัตรา ดอกเบี้ยของสถาบันการเงินหรืออัตราดอกเบี้ยอื่น และไม่มีกำหนดเงื่อนไขการจ่ายผลตอบแทนที่อ้างอิงกับปัจจัย อ้างอิงอื่นเพิ่มเติม และมีการลงทุนใน derivatives ที่แฝงอยู่ในธุรกรรม structured note ที่เป็น puttable / callable bond เท่านั้น รวมถึงจะลงทุนในทรัพย์สินตามประเภทของหลักทรัพย์หรือทรัพย์สินหรือการขาดผลโดยวิธีอื่นอย่างใดอย่างหนึ่ง หรือหลายอย่างตามที่คณะกรรมการ ก.ล.ด. หรือสำนักงานคณะกรรมการ ก.ล.ด. ประกาศกำหนด โดยจะลงทุนให้สอดคล้อง กับนโยบายกองทุนที่กำหนดไว้

กองทุนอาจพิจารณาลงทุนในหรือมีไว้ในสัญญาซื้อขายล่วงหน้า (Derivatives) ที่มีตัวแปรเป็นอัตราแลกเปลี่ยนเงิน โดยมีวัตถุประสงค์เพื่อป้องกันความเสี่ยง (Hedging) ตามหลักเกณฑ์ที่คณะกรรมการ ก.ล.ด. และ/หรือสำนักงาน คณะกรรมการ ก.ล.ด. ประกาศกำหนด โดยขึ้นอยู่กับดุลพินิจของผู้จัดการกองทุนตามความเหมาะสมกับสภาวะการณ์ใน แต่ละขณะ ซึ่งการใช้เครื่องมือป้องกันความเสี่ยงอาจมีต้นทุนสำหรับการทำธุรกรรมป้องกันความเสี่ยง โดยอาจ ทำให้ผลตอบแทนของกองทุนโดยรวมลดลงจากต้นทุนที่เพิ่มขึ้น

นโยบายการลงทุนของกองทุนต่างประเทศ

กองทุน BGF Global Allocation Fund เป็นกองทุนรวมต่างประเทศซึ่งจดทะเบียนในประเทศ Luxembourg โดย กองทุนดังกล่าวมีวัตถุประสงค์ลงทุนในตราสารทุน และตราสารหนี้ทั้งภาครัฐและเอกชนในต่างประเทศทั่วโลกใน สภาวะการปกติไม่น้อยกว่าร้อยละ 70 ของมูลค่าทรัพย์สินสุทธิของกองทุน

- 1) กองทุนใช้แนวทางการลงทุนทั้งแบบด้านล่างขึ้นบน (Bottom-up) และแบบด้านบนลงล่าง (Top-down) โดยพิจารณา ความเสี่ยงและผลตอบแทนจากการลงทุนในแต่ละประเภทสินทรัพย์ ประเทศที่ลงทุน และขนาดของตลาดที่ลงทุน
- 2) การวิเคราะห์ปัจจัยพื้นฐาน ตารางเปรียบเทียบมูลค่าพื้นฐาน และการใช้ข้อมูลด้านปริมาณ ถูกนำมาใช้เพื่อสำหรับ สร้างโอกาสในการลงทุน
- 3) ส่วนหนึ่งของสินทรัพย์ของกองทุนอาจจะเก็บไว้ในสินทรัพย์ที่มีสภาพคล่อง หรือเงินสดจุดประสงค์เพื่อรักษา สภาพคล่อง
- 4) กองทุนอาจจะลงทุนในตราสารอนุพันธ์ทางการเงินเพื่อวัตถุประสงค์ในการการป้องกันความเสี่ยงที่มีอยู่ (existing positions) หรือการจัดการพอร์ตโฟลิโอที่มีประสิทธิภาพ (efficient portfolio management) หรือทั้งสองจุดประสงค์

คุณสามารถศึกษาข้อมูลกองทุนหลักได้จาก :

<http://www.blackrockinternational.com/intermediaries/en-zz/funds-information/overview/bgf-global-allocation-a2-usd>

กลยุทธ์การบริหารกองทุน

1. กองทุนเปิด ยูโอบี สมาร์ท โกลบอล แอลโลเคชัน ฟันด์ มุ่งหวังให้ผลการดำเนินงานเคลื่อนไหวตามกองทุนหลัก (passive management)
2. BGF Global Allocation Fund (กองทุนหลัก) มีกลยุทธ์ในการบริหารแบบเชิงรุก (active management)



กองทุนรวมนี้เหมาะกับใคร?

1. ผู้ลงทุนที่สามารถรับความผันผวนของราคาหุ้นที่กองทุนรวมไปลงทุน ซึ่งอาจจะปรับตัวเพิ่มสูงขึ้น หรือลดลงจนต่ำกว่ามูลค่าที่ลงทุนและทำให้ขาดทุนได้
2. เหมาะสำหรับเงินลงทุนของผู้ลงทุนที่มุ่งหวังผลตอบแทนที่ดีจากการลงทุนในกองทุนรวมต่างประเทศ โดยควรเป็นเงินลงทุนส่วนที่สามารถยอมรับความเสี่ยงจากการลงทุนได้ในระดับสูง โดยผลตอบแทนที่กองทุนจะได้รับส่วนใหญ่มาจากกำไรส่วนต่างของราคาหน่วยลงทุน

กองทุนรวมนี้ไม่เหมาะกับใคร

ผู้ลงทุนที่เน้นการได้รับผลตอบแทนในจำนวนเงินที่แน่นอน หรือรักษาเงินต้นให้อยู่ครบ



อย่างไรหากยังไม่เข้าใจนโยบาย และความเสี่ยงของกองทุนนี้

- อ่านหนังสือชี้ชวนฉบับเต็ม หรือ **สอบถาม** ผู้สนับสนุนการขายและบริษัทจัดการ
- อย่าลงทุนหากไม่เข้าใจลักษณะและความเสี่ยงของกองทุนรวมนี้ดีพอ



คุณต้องระวังอะไรเป็นพิเศษ?

คำเตือนที่สำคัญ

1. กองทุนไทยนำเงินไปลงทุนในหน่วยลงทุนของกองทุนหลักเป็นสกุลเงินดอลลาร์สหรัฐ กองทุนนี้จึงมีความเสี่ยงจากอัตราแลกเปลี่ยนสกุลเงินบาทและสกุลเงินดอลลาร์สหรัฐ ทั้งนี้ กองทุนไทยอาจป้องกันความเสี่ยงจากอัตราแลกเปลี่ยนตามดุลพินิจของผู้จัดการกองทุน ผู้ลงทุนอาจได้รับผลขาดทุนจากอัตราแลกเปลี่ยนหรือได้รับเงินคืนต่ำกว่าเงินลงทุนเริ่มแรกได้
2. กองทุนหลักจะนำเงินไปลงทุนต่อในหลายสกุลเงินตามแต่ละประเทศที่กองทุนหลักไปลงทุน ทั้งนี้กองทุนหลักอาจป้องกันความเสี่ยงจากอัตราแลกเปลี่ยนตามดุลพินิจของผู้จัดการกองทุน กองทุนนี้จึงมีความเสี่ยงจากอัตราแลกเปลี่ยนสกุลเงินดอลลาร์สหรัฐ และ/หรือสกุลเงินอื่นใดที่กองทุนหลักนำเงินไปลงทุน
3. กองทุนมีนโยบายลงทุนในหน่วยลงทุนของกองทุนรวมต่างประเทศ จึงมีความเสี่ยงด้านการเมือง เศรษฐกิจสังคม ภาวะตลาด สภาพคล่อง อัตราแลกเปลี่ยน กฎหมาย และ/หรือข้อจำกัดของประเทศที่กองทุนเข้าไปลงทุน ซึ่งอาจจะส่งผลต่อมูลค่าหน่วยลงทุน และ/หรือสภาพคล่องของกองทุน
4. กองทุนหลักมีการลงทุนใน Derivatives เพื่อการเพิ่มประสิทธิภาพการบริหารการลงทุน (Efficient Portfolio Management)
5. กองทุนรวมนี้ลงทุนในกองทุนหลักที่ลงทุนกระจุกตัวในประเทศสหรัฐอเมริกา ผู้ลงทุนจึงควรพิจารณาการกระจายความเสี่ยงของพอร์ตการลงทุนโดยรวมของตนเองด้วย
6. กองทุนรวมมีความเสี่ยงมากกว่ากองทุนรวมที่ลงทุนในหลักทรัพย์อ้างอิงโดยตรง เนื่องจากใช้เงินลงทุนในจำนวนที่น้อยกว่า จึงมีกำไร/ขาดทุนสูงกว่าการลงทุนในหลักทรัพย์อ้างอิงโดยตรง
7. กองทุนรวมมีการกระจุกตัวของการถือหน่วยลงทุนของบุคคลใดเกิน 1 ใน 3 ของจำนวนหน่วยลงทุนทั้งหมด ดังนั้นหากผู้ถือหน่วยลงทุนดังกล่าวได้ถอนหน่วยลงทุนอาจมีความเสี่ยงให้กองทุนต้องเลิกกองทุนรวมได้โดยผู้ถือหน่วยลงทุนสามารถตรวจสอบข้อมูลได้ที่เว็บไซต์ของบริษัทจัดการ www.uobam.co.th

แผนภาพแสดงตำแหน่งความเสี่ยงของกองทุนรวม



ปัจจัยความเสี่ยงที่สำคัญ

ความเสี่ยงจากความผันผวนของมูลค่าหน่วยลงทุน (Market risk)

	ต่ำ				สูง
ความผันผวนของผลการดำเนินงาน (SD)	≤ 5%	5 - 10%	10 - 15%	15 - 25%	> 25%

ความเสี่ยงจากการลงทุนกระจุกตัว (High concentration risk)

การลงทุนกระจุกตัวในผู้ออกตราสารรวม	ต่ำ				สูง
	≤ 10%	10% - 20%	20% - 50%	50% - 80%	> 80%

การลงทุนกระจุกตัวในหมวดอุตสาหกรรมรวม	ต่ำ			สูง
	≤ 20%	20% - 50%	50% - 80%	> 80%

การลงทุนกระจุกตัวในรายประเทศรวม	ต่ำ			สูง
	≤ 20%	20% - 50%	50% - 80%	> 80%

หมายเหตุ : กองทุนรวมมีการลงทุนกระจุกตัวในประเทศสหรัฐอเมริกา

ความเสี่ยงจากการเปลี่ยนแปลงของอัตราแลกเปลี่ยน (Exchange rate risk)

การป้องกันความเสี่ยง fx	ต่ำ			สูง
	ทั้งหมด / เกือบทั้งหมด	บางส่วน	ดูลงทุน	ไม่ป้องกัน

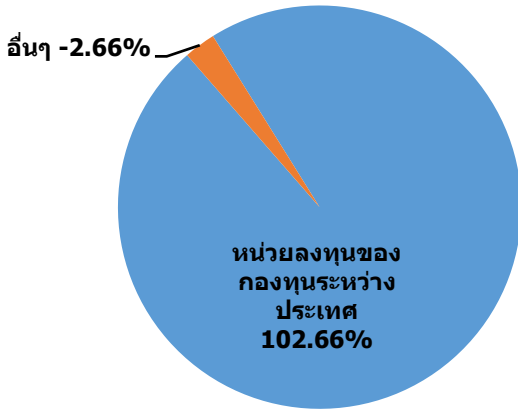
หมายเหตุ : กองทุนรวมมีการป้องกันความเสี่ยงจากการเปลี่ยนแปลงของอัตราแลกเปลี่ยนคิดเป็น 92.22% ของเงินลงทุนในต่างประเทศ

ทั้งนี้ ท่านสามารถดูคำอธิบายความเสี่ยงต่างๆได้จากคำอธิบายเพิ่มเติมท้ายเล่ม

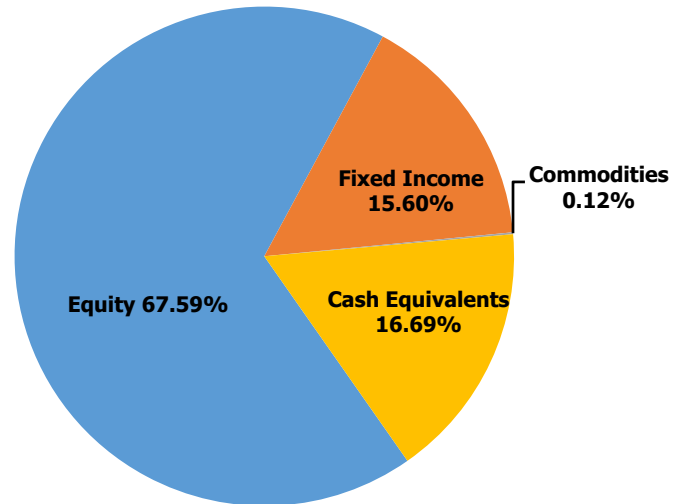


สัดส่วนของประเภททรัพย์สินที่ลงทุน

% ของ NAV



UOBBSGA



BGF Global Allocation Fund - Class A

ข้อมูลกองทุนหลัก ณ วันที่ 31 พฤษภาคม 2564

ชื่อทรัพย์สินและการลงทุนสูงสุด 5 อันดับแรก

ทรัพย์สิน 5 อันดับแรกของกองทุนเปิดยูโอบี สมาร์ท โกลบอล แอลโลเคชัน ฟันด์

ทรัพย์สิน	% ของ NAV
หน่วยลงทุน : BGF Global Allocation Fund - Class A	102.66
อื่น ๆ	-2.66

ทรัพย์สิน 5 อันดับแรกของ BGF Global Allocation Fund- Class A (Master Fund)

MICROSOFT CORP	2.09
ALPHABET INC CLASS C	1.62
APPLE INC	1.59
BANK OF AMERICA CORP	1.26
AMAZON COM INC	1.22

หมายเหตุ : ข้อมูลกองทุนหลัก ณ วันที่ 31 พฤษภาคม 2564

คุณสามารถดูข้อมูลที่เป็นปัจจุบันได้ที่: <https://www.uobam.co.th/th/mutual-fund/00378/UOBBSGA>

และสามารถดูข้อมูลของกองทุนหลักที่เป็นปัจจุบันได้ที่ :

<http://www.blackrockinternational.com/intermediaries/en-zz/funds-information/overview/bgf-global-allocation-a2-usd>

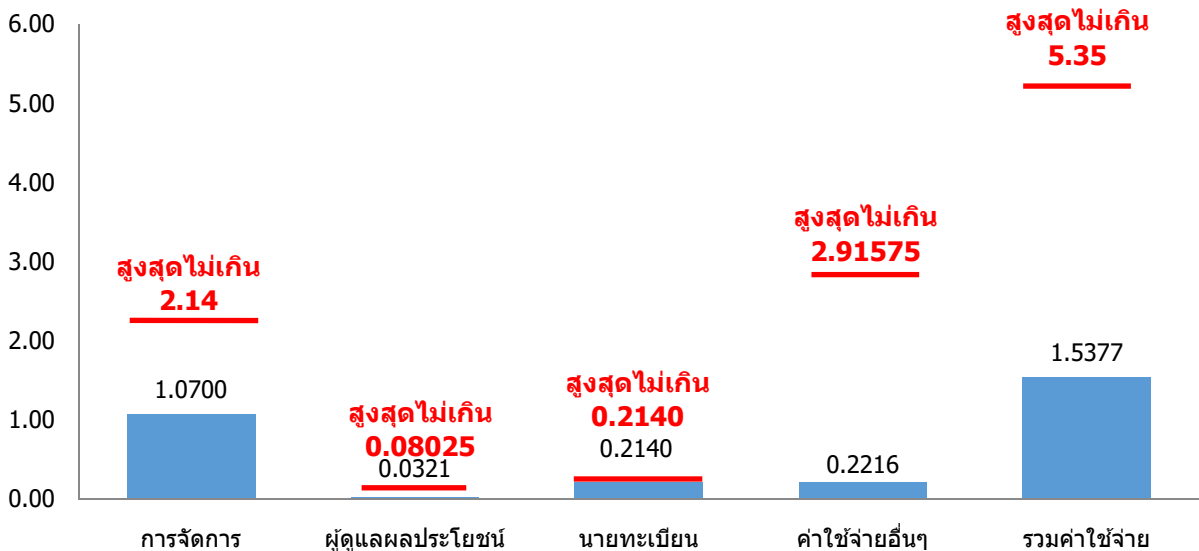


ค่าธรรมเนียม

*ค่าธรรมเนียมมีผลกระทบต่อผลตอบแทนที่คุณจะได้รับ
ดังนั้น คุณควรพิจารณาการเรียกเก็บค่าธรรมเนียมดังกล่าวก่อนการลงทุน *

ค่าธรรมเนียมที่เรียกเก็บจากกองทุนรวม (% ต่อปีของ NAV)

ค่าธรรมเนียมที่เรียกเก็บจริง % ต่อปีของ NAV



- หมายเหตุ :**
- ค่าธรรมเนียมดังกล่าวข้างต้นได้รวมภาษีมูลค่าเพิ่มหรือภาษีธุรกิจเฉพาะหรือภาษีอื่นใดที่ตนเองเดียวกัน (ถ้ามี)
 - ค่าใช้จ่ายอื่นๆข้างต้น เช่น ค่าสอบบัญชี เรียกเก็บจริงในอัตราร้อยละ 0.1991, ค่าธรรมเนียมธนาคาร เรียกเก็บจริงในอัตราร้อยละ 0.0044 เป็นต้น

ทั้งนี้ สามารถดูค่าธรรมเนียมที่เรียกเก็บจากกองทุนรวมย้อนหลัง 3 ปีได้ที่ :
<https://www.uobam.co.th/th/mutual-fund/00378/UOBSSGA>

ค่าธรรมเนียมที่เรียกเก็บจากผู้ถือหน่วยลงทุน (% ของมูลค่าหน่วยลงทุน)*

รายการ	สูงสุดไม่เกิน	เก็บจริง
ค่าธรรมเนียมการขาย	2.00	1.50
ค่าธรรมเนียมการสับเปลี่ยนหน่วยลงทุนเข้า	2.00	1.50**
ค่าธรรมเนียมการรับซื้อคืน	ไม่มี	ไม่มี
ค่าธรรมเนียมการสับเปลี่ยนหน่วยลงทุนออก	ไม่มี	ไม่มี
ค่าธรรมเนียมการโอนหน่วย	ไม่มี	
ค่าธรรมเนียมการออกเอกสารแสดงสิทธิในหน่วยลงทุน	ไม่มี	

* ทั้งนี้ บริษัทจัดการขอสงวนสิทธิ์ในการคิดค่าธรรมเนียมดังกล่าวกับผู้สั่งซื้อหรือผู้ถือหน่วยลงทุนแต่ละกลุ่มหรือแต่ละคนไม่เท่ากันได้

** กรณีผู้ถือหน่วยลงทุนสับเปลี่ยนหน่วยลงทุนเข้า บริษัทจัดการจะไม่คิดค่าธรรมเนียมการขายหน่วยลงทุน

ค่าธรรมเนียมของกองทุนหลัก

FEES AND CHARGES	
Max Initial Charge (IC)	5.00%
Management Fee	1.50%
Performance Fee	0.00%

หมายเหตุ : ข้อมูลกองทุนหลัก ณ วันที่ 23 มิถุนายน 2564

สามารถดูค่าธรรมเนียมของกองทุนหลักที่เป็นปัจจุบันได้

ที่:<http://www.blackrockinternational.com/intermediaries/en-zz/funds-information/overview/bgf-global-allocation-a2-usd>

ค่าตอบแทนที่ได้รับจากบริษัทจัดการต่างประเทศ (Rebate fee) : 0.7500% ของ NAV



ผลการดำเนินงานในอดีต

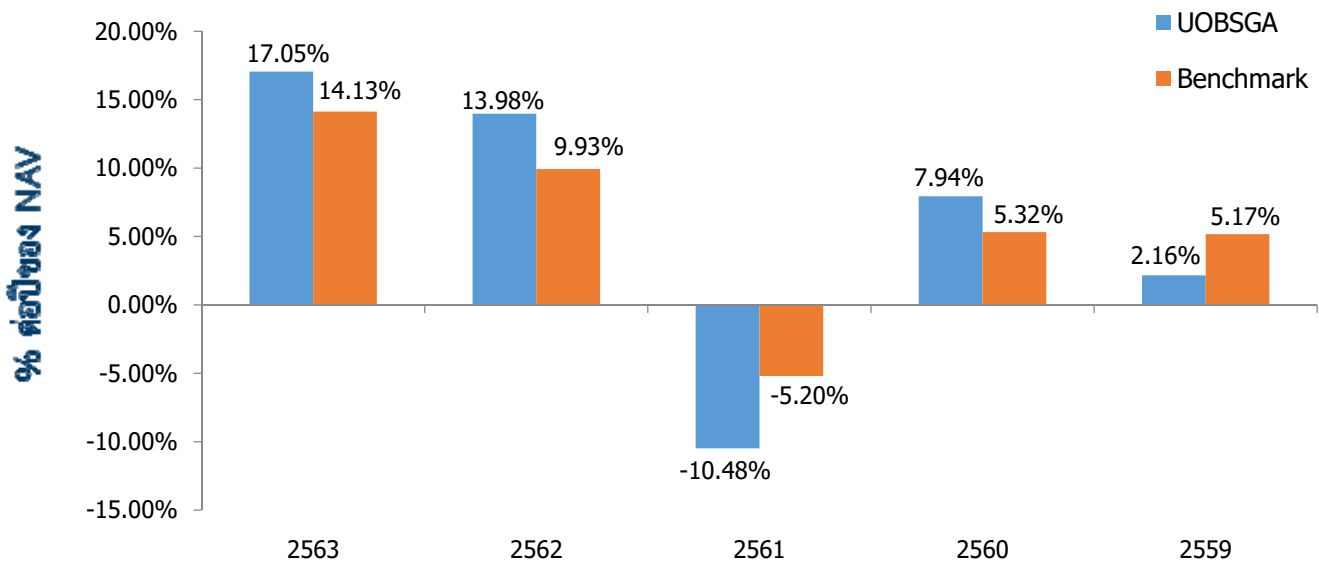
***ผลการดำเนินงานในอดีต มิได้เป็นสิ่งยืนยันถึงผลการดำเนินงานในอนาคต ***

1. ดัชนีชี้วัด

- 1) ดัชนี S&P 500 ซึ่งเป็นดัชนีเปรียบเทียบผลการดำเนินงานของกองทุนหลัก (Master Fund) ปรับด้วยอัตราแลกเปลี่ยนเพื่อเทียบค่าสกุลเงินบาท ณ วันที่คำนวณผลตอบแทน (36%)
- 2) ดัชนี FTSE All-World ex US ซึ่งเป็นดัชนีเปรียบเทียบผลการดำเนินงานของกองทุนหลัก (Master Fund) ปรับด้วยอัตราแลกเปลี่ยนเพื่อเทียบค่าสกุลเงินบาท ณ วันที่คำนวณผลตอบแทน (24%)
- 3) ดัชนี BofA Merrill Lynch 5-year US Treasury Bond Index ซึ่งเป็นดัชนีเปรียบเทียบผลการดำเนินงานของกองทุนหลัก (Master Fund) ปรับด้วยอัตราแลกเปลี่ยนเพื่อเทียบค่าสกุลเงินบาท ณ วันที่คำนวณผลตอบแทน (24%)
- 4) ดัชนี FTSE Non-USD World Government Bond ซึ่งเป็นดัชนีเปรียบเทียบผลการดำเนินงานของกองทุนหลัก (Master Fund) ปรับด้วยอัตราแลกเปลี่ยนเพื่อเทียบค่าสกุลเงินบาท ณ วันที่คำนวณผลตอบแทน (16%)

2. ผลการดำเนินงานย้อนหลังตามปีปฏิทิน

ผลการดำเนินงาน



3. กองทุนนี้เคยมีผลขาดทุนสูงสุดในช่วงเวลา 5 ปีคือ **-22.1109%**

4. ความผันผวนของผลการดำเนินงาน (standard deviation) คือ **9.58%** ต่อปี

5. ประเภทกองทุนรวมเพื่อใช้เปรียบเทียบผลการดำเนินงาน ณ จุดขาย คือ **Foreign Investment Allocation**

*คุณสามารถดูข้อมูลที่เป็นปัจจุบันได้ที่ <https://www.uobam.co.th/th/mutual-fund/00378/UOB SGA>

6. ผลการดำเนินงานย้อนหลังแบบปีทั้งหมด

กองทุน	YTD	3 เดือน	Percentile	6 เดือน	Percentile	1 ปี	Percentile	3 ปี	Percentile	5 ปี	Percentile	10 ปี	Percentile	ตั้งแต่จัดตั้งกองทุน
ผลตอบแทนกองทุนรวม	6.28%	4.64%	25	6.28%	50	25.88%	25	9.43%	25	7.46%	25	N/A	N/A	5.02%
ผลตอบแทนตัวชี้วัด	14.01%	7.29%	5	14.01%	5	27.54%	25	10.11%	25	8.12%	25	N/A	N/A	8.01%
ความผันผวนของกองทุน	5.66%	3.53%	25	5.66%	50	9.91%	75	11.90%	75	9.58%	75	N/A	N/A	9.30%
ความผันผวนของตัวชี้วัด	5.24%	3.63%	25	5.24%	25	8.39%	50	8.99%	25	7.44%	25	N/A	N/A	7.50%

- ผลตอบแทนที่มีอายุมากกว่าหรือเท่ากับ 1 ปี จะแสดงเป็นผลตอบแทนร้อยละต่อปี
- เอกสารการวัดผลการดำเนินงานของกองทุนรวมฉบับนี้ ได้จัดทำขึ้นตามมาตรฐานการวัดและนำเสนอผลการดำเนินงานของกองทุนรวมของสมาคมบริษัทจัดการลงทุน

คุณสามารถดูข้อมูลที่เป็นปัจจุบันได้ที่ : <https://www.uobam.co.th/th/mutual-fund/00378/UOBSGA>

AIMC Category	Peer Percentile	Return (%)						Standard Deviation (%)					
		3M	6M	1Y	3Y	5Y	10Y	3M	6M	1Y	3Y	5Y	10Y
Foreign Investment Allocation	5th Percentile	7.07	11.00	37.38	12.50	13.21	10.36	1.50	1.67	2.27	5.74	5.55	9.22
	25th Percentile	4.79	7.50	23.87	7.87	7.20	8.41	4.09	4.31	4.85	8.64	7.65	10.17
	50th Percentile	3.97	6.03	15.91	5.13	4.77	4.67	5.79	6.53	6.66	10.10	8.31	13.00
	75th Percentile	2.22	3.03	11.57	4.01	3.64	2.69	8.90	10.41	11.39	12.43	10.42	14.04
	95th Percentile	0.42	0.23	6.16	1.54	1.57	1.35	14.43	18.93	17.91	17.67	15.27	14.52

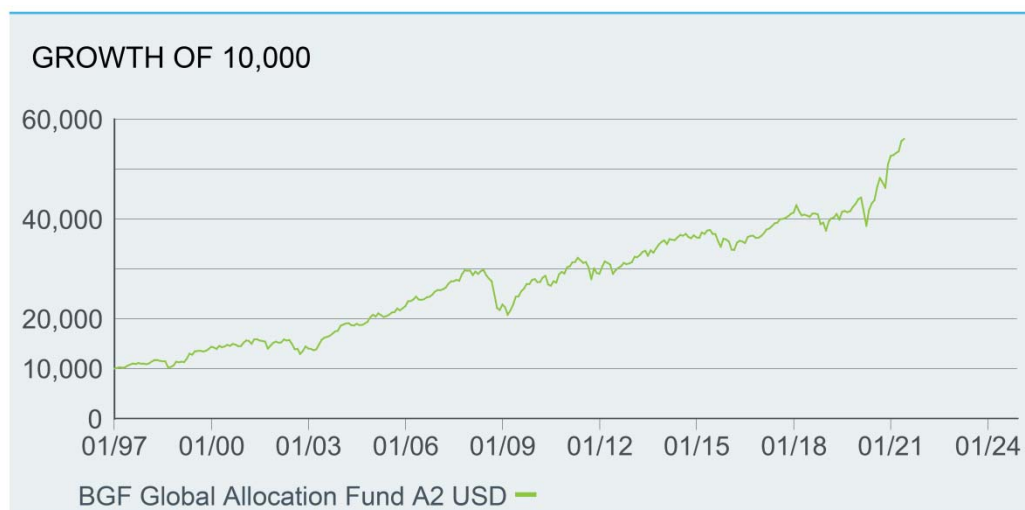
ตารางแสดงผลการดำเนินงานของกลุ่ม Foreign Investment Allocation ข้อมูล ณ วันที่ 30 มิถุนายน 2564

ข้อตกลงและเงื่อนไขของข้อมูลเปรียบเทียบผลการดำเนินงานแบบเปอร์เซ็นต์ไทล์ (Disclaimer of Peer Group Fund Performance)

1. ผลการดำเนินงานในอดีตของกองทุน มิได้เป็นสิ่งยืนยันถึงผลการดำเนินงานในอนาคต
2. ผู้ลงทุนสามารถดูข้อมูลฉบับเต็มได้ที่ www.aimc.or.th
3. ผลการดำเนินงานของกองทุนที่การเปรียบเทียบ แบ่งตามประเภทกองทุนรวมภายใต้ข้อกำหนดของสมาคมบริษัทจัดการลงทุน โดยกองทุนที่จะถูกเปรียบเทียบผลการดำเนินงานในแต่ละช่วงเวลากับกองทุนประเภทเดียวกันในระดับเปอร์เซ็นต์ไทล์ (Percentiles) ต่างๆ โดยแบ่งออกเป็น
 - 5th Percentile แสดงผลการดำเนินงานของกองทุนอันดับที่ 5 เปอร์เซ็นต์ไทล์ (Top 5% performance)
 - 25th Percentile แสดงผลการดำเนินงานของกองทุนอันดับที่ 25 เปอร์เซ็นต์ไทล์ (Top 25% performance)
 - 50th Percentile แสดงผลการดำเนินงานของกองทุนอันดับที่ 50 เปอร์เซ็นต์ไทล์ (Median Performance)
 - 75th Percentile แสดงผลการดำเนินงานของกองทุนอันดับที่ 75 เปอร์เซ็นต์ไทล์ (Bottom 25% performance)
 - 95th Percentile แสดงผลการดำเนินงานของกองทุนอันดับที่ 95 เปอร์เซ็นต์ไทล์ (Bottom 5% performance)
4. ผลตอบแทนที่มีอายุเกินหนึ่งปีนั้นมีการแสดงเป็นผลตอบแทนต่อปี

เมื่อผู้ลงทุนทราบผลตอบแทนของกองทุนที่ลงทุน สามารถนำไปเปรียบเทียบกับเปอร์เซ็นต์ไทล์ตามตาราง จะทราบว่ากองทุนที่ลงทุนนั้นอยู่ในช่วงที่เท่าใดของประเภทกองทุนรวมนั้น

ผลการดำเนินงานย้อนหลังของกองทุนหลัก



CUMULATIVE & ANNUALISED PERFORMANCE

	Cumulative (%)				Annualised (% p.a.)			
	1 mth	3 mths	6 mths	YTD	1 Year	3 Years	5 years	Since Launch
Share Class	0.81	5.35	9.97	6.48	30.05	11.28	9.57	7.32
Share Class [Max. IC applied]	-4.23	0.08	4.47	1.16	23.54	9.39	8.46	7.09

The share class currency is as indicated in the “Key Facts” section. For currency hedged share classes only, the benchmark reflected is in the fund base currency.

CALENDAR YEAR PERFORMANCE (%)

	2020	2019	2018	2017	2016
Share Class	19.72	16.80	-8.87	12.83	3.24

*Performance shown from share class launch date to calendar year end.

หมายเหตุ : ข้อมูลกองทุนหลัก ณ วันที่ 31 พฤษภาคม 2564

ผลการดำเนินงานในอดีต / ผลการเปรียบเทียบผลการดำเนินงานที่เกี่ยวข้องกับผลิตภัณฑ์ในตลาดทุนมิได้เป็นที่ยืนยันถึงผลการดำเนินงานในอนาคต

คุณสามารถดูข้อมูลที่เป็นปัจจุบันได้ที่ : <http://www.blackrockinternational.com/intermediaries/en-zz/funds-information/overview/bgf-global-allocation-a2-usd>



ข้อมูลอื่นๆ

นโยบายการจ่ายปันผล	ไม่จ่าย
ผู้ดูแลผลประโยชน์	ธนาคารกสิกรไทย จำกัด (มหาชน)
วันที่จดทะเบียน	18 กุมภาพันธ์ 2558
อายุโครงการ	ไม่กำหนด
การซื้อและขายคืนหน่วยลงทุน	<p>วันทำการซื้อ : ทุกวันทำการตั้งแต่เวลาเริ่มเปิดทำการ ถึงเวลา 15.30 น.</p> <p>มูลค่าขั้นต่ำของการซื้อครั้งแรก : ไม่กำหนด มูลค่าขั้นต่ำของการสั่งซื้อครั้งถัดไป : ไม่กำหนด</p> <p>วันทำการขายคืน :</p> <p>การรับซื้อคืนหน่วยลงทุนอัตโนมัติ</p> <p>กองทุนเปิด ยูโอบี สมาร์ท โกลบอล แอลโลเคชั่น ฟินด์ จะพิจารณารับซื้อคืนหน่วยลงทุนอัตโนมัติไม่เกินปีละ 4 ครั้ง โดยพิจารณารับซื้อคืนหน่วยลงทุนอัตโนมัติจากส่วนต่างมูลค่าทรัพย์สินสุทธิทั้งหมดระหว่างช่วงเวลาเมื่อส่วนต่างมูลค่าทรัพย์สินสุทธิระหว่างช่วงเวลา มากกว่าหรือเท่ากับ 0.1 บาทต่อหน่วย โดยบริษัทจัดการจะทำการรับซื้อคืนหน่วยลงทุนอัตโนมัติภายใน 5 วันทำการนับถัดจากวันคำนวณส่วนต่างมูลค่าทรัพย์สินสุทธิระหว่างช่วงเวลา ทั้งนี้ บริษัทจัดการจะประกาศช่วงเวลาพิจารณาซื้อคืนหน่วยลงทุนอัตโนมัติให้ผู้ถือหน่วยลงทุนทราบล่วงหน้าทางเว็บไซต์ของบริษัทจัดการ</p> <p>การรับซื้อคืนหน่วยลงทุนแบบปกติ</p> <p>วันทำการขายคืน : ทุกวันทำการซื้อขายหน่วยลงทุนตั้งแต่เวลาเปิดทำการถึงเวลา 14.00 น</p> <p>มูลค่าขั้นต่ำของการขายคืน : ไม่กำหนด</p> <p>ยอดคงเหลือขั้นต่ำ : ไม่กำหนด</p> <p>ระยะเวลารับเงินค่าขายคืน : ภายใน 5 วันทำการ นับแต่วันถัดจากวันคำนวณมูลค่าทรัพย์สินสุทธิมูลค่าหน่วยลงทุน ราคาหน่วยลงทุน โดยมีให้นับรวมวันหยุดทำการในต่างประเทศของผู้ประกอบธุรกิจจัดการกองทุนต่างประเทศที่มีลักษณะในตนเองเดียวกับธุรกิจจัดการกองทุนรวมซึ่งบริษัทจัดการกองทุนรวมได้ระบุเกี่ยวกับวันหยุดทำการในต่างประเทศดังกล่าวไว้แล้วในเว็บไซต์ของบริษัทจัดการ</p> <p>หมายเหตุ : สามารถดูวันทำการซื้อขายหน่วยลงทุนและตรวจสอบมูลค่าทรัพย์สินรายวันได้ที่ www.uobam.co.th</p>

รายชื่อผู้จัดการกองทุน	ชื่อ-นามสกุล	วันที่เริ่มบริหารกองทุนนี้
	นางสาววรรณจันทร์ อึ้งถาวร*	18 กุมภาพันธ์ 2558
	นายกิตติพงษ์ กังวานเกียรติชัย*	18 กุมภาพันธ์ 2558
	นายฉัตรรัฐ รัตนสิงห์*	4 มิถุนายน 2562
	นางสาวสิริอนงค์ ปิยสันติวงศ์	19 มิถุนายน 2562
	นายณพพล นราศรี	22 กุมภาพันธ์ 2564
* ปฏิบัติหน้าที่เป็นผู้จัดการกองทุนและผู้จัดการลงทุนในสัญญาซื้อขายล่วงหน้าเพิ่มเติม		
ผู้สนับสนุนการขายหรือรับซื้อคืน	<ol style="list-style-type: none"> 1. บริษัทหลักทรัพย์ โนมูระ พัฒนสิน จำกัด (มหาชน) : โทรศัพท์ 0-2638-5500 2. ธนาคารยูโอบี จำกัด (มหาชน) : โทรศัพท์ 0-2285-1555 3. ธนาคารกรุงไทย จำกัด (มหาชน) : โทรศัพท์ 0-2111-1111 4. บริษัทหลักทรัพย์นายหน้าซื้อขายหน่วยลงทุน ฟินโนมินา จำกัด : โทรศัพท์ 0-2026-5100 หรือผู้สนับสนุนการขายหรือรับซื้อคืนที่บริษัทจัดการแต่งตั้งขึ้น (ถ้ามี) 	
อัตราส่วนหมุนเวียนการลงทุนของกองทุนรวม (PTR)	ในรอบระยะเวลาที่ผ่านมาอันหลัง 1 ปี เท่ากับ 78.42%	
ติดต่อสอบถาม รับหนังสือชี้ชวนร้องเรียน	บริษัทหลักทรัพย์จัดการกองทุน ยูโอบี (ประเทศไทย) จำกัด ที่อยู่ : ชั้น 23A, 25 อาคารเอเชียเซ็นเตอร์ เลขที่ 173/27-30, 32-33 ถนนสาทรใต้ แขวงทุ่งมหาเมฆ เขตสาทร กรุงเทพมหานคร 10120 โทรศัพท์ : 0-2786-2222 โทรสาร 0-2786-2377 Website : www.uobam.co.th Email : thuobamwealthservice@UOBgroup.com	
ธุรกรรมที่อาจก่อให้เกิดความขัดแย้งทางผลประโยชน์	กรณีบริษัทจัดการมีธุรกรรมที่อาจก่อให้เกิดความขัดแย้งทางผลประโยชน์ บริษัทจัดการจะเปิดเผยข้อมูลธุรกรรมดังกล่าวให้ผู้ถือหน่วยลงทุนทราบผ่านทางเว็บไซต์ของบริษัทจัดการ คุณสามารถตรวจสอบธุรกรรมที่อาจก่อให้เกิดความขัดแย้งทางผลประโยชน์ได้ที่ www.uobam.co.th	

- การลงทุนในหน่วยลงทุนไม่ใช่การฝากเงิน รวมทั้งไม่ได้อยู่ภายใต้ความคุ้มครองของสถาบันคุ้มครองเงินฝาก จึงมีความเสี่ยงจากการลงทุนซึ่งผู้ลงทุนอาจไม่ได้รับเงินลงทุนคืนเต็มจำนวน
- ได้รับอนุมัติจัดตั้งและอยู่ภายใต้การกำกับดูแลของสำนักงาน ก.ล.ด
- การพิจารณาหนังสือชี้ชวนในการเสนอขายหน่วยลงทุนของกองทุนรวมนี้มิได้เป็นการแสดงว่าสำนักงาน ก.ล.ด. ได้รับรองถึงความถูกต้องของข้อมูลในหนังสือชี้ชวนของกองทุนรวม หรือได้ประกันราคาหรือผลตอบแทนของหน่วยลงทุนที่เสนอขายนั้น ทั้งนี้ บริษัทจัดการกองทุนรวมได้สอบถามข้อมูลในหนังสือชี้ชวนส่วนสรุปข้อมูลสำคัญ ณ วันที่ 30 มิถุนายน 2564 แล้วด้วยความระมัดระวังในฐานะผู้รับผิดชอบในการดำเนินการของกองทุนรวมและขอรับรองว่าข้อมูลดังกล่าวถูกต้อง ไม่เป็นเท็จ และไม่ทำให้ผู้อื่นสำคัญผิด

***CAC** หมายถึง Thailand's Private Sector Collective Action Coalition Against Corruption (โครงการแนวร่วมปฏิบัติของภาคเอกชนไทยในการต่อต้านการทุจริตของสมาคมส่งเสริมสถาบันกรรมการบริษัทไทย)

อัตราส่วนหมุนเวียนการลงทุนของกองทุนรวม (Portfolio turnover ratio : PTR) เพื่อให้ผู้ลงทุนทราบถึงปริมาณการซื้อขายทรัพย์สินของกองทุน และสะท้อนกลยุทธ์การลงทุนของผู้จัดการกองทุนได้ดียิ่งขึ้น โดยคำนวณจากมูลค่าที่ต่ำกว่าระหว่างผลรวมของมูลค่าการซื้อขายทรัพย์สินกับผลรวมของมูลค่าการขายทรัพย์สินที่กองทุนรวมลงทุนในรอบระยะเวลาผ่านมาย้อนหลัง 1 ปีหารด้วยมูลค่าทรัพย์สินสุทธิเฉลี่ยของกองทุนรวมในรอบระยะเวลาเดียวกัน

คำอธิบายเพิ่มเติม

ปัจจัยความเสี่ยงที่สำคัญเพิ่มเติม

1. ความเสี่ยงทางตลาด (Market Risk) :

- 1) กรณีกองทุนรวมตราสารหนี้ เกิดจากการเปลี่ยนแปลงของอัตราดอกเบี้ยซึ่งขึ้นกับปัจจัยภายนอก เช่น สภาวะเศรษฐกิจการลงทุน ปัจจัยทางการเมืองทั้งในและต่างประเทศ เป็นต้น โดยราคาตราสารหนี้จะเปลี่ยนแปลงในทิศทางตรงข้ามกับการเปลี่ยนแปลงของอัตราดอกเบี้ย เช่น หากอัตราดอกเบี้ยในตลาดเงินมีแนวโน้มปรับตัวสูงขึ้น อัตราดอกเบี้ยของตราสารหนี้ที่ออกใหม่ก็จะสูงขึ้นด้วย ดังนั้นราคาตราสารหนี้ที่ออกมาก่อนหน้าจะมีการซื้อขายในระดับราคาที่ต่ำลง โดยกองทุนรวมที่มีอายุเฉลี่ยของทรัพย์สินที่ลงทุน (portfolio duration) สูงจะมีโอกาสเผชิญกับการเปลี่ยนแปลงของราคามากกว่ากองทุนรวมที่มี portfolio duration ต่ำกว่า
- 2) กรณีกองทุนรวมตราสารทุน หมายถึง ความเสี่ยงที่มูลค่าของหลักทรัพย์ที่กองทุนรวมลงทุนจะเปลี่ยนแปลงเพิ่มขึ้นหรือลดลงจากปัจจัยภายนอก เช่น สภาวะเศรษฐกิจการลงทุน ปัจจัยทางการเมืองทั้งในและต่างประเทศ เป็นต้น ซึ่งพิจารณาได้จากค่า standard deviation (SD) ของกองทุนรวม หากกองทุนรวมมีค่า SD สูง แสดงว่ากองทุนรวมมีความผันผวนจากการเปลี่ยนแปลงของราคาหลักทรัพย์สูง

2. ความเสี่ยงจากการเปลี่ยนแปลงของอัตราแลกเปลี่ยน (Currency Risk) หมายถึง การเปลี่ยนแปลงของอัตราแลกเปลี่ยนมีผลกระทบต่อมูลค่าของหน่วยลงทุน เช่น กองทุนรวมลงทุนด้วยสกุลเงินดอลลาร์ ในช่วงที่เงินบาทอ่อน แต่ขายทำกำไรในช่วงที่บาทแข็ง กองทุนรวมจะได้เงินบาทกลับมาน้อยลง ในทางกลับกันหากกองทุนรวมลงทุนในช่วงที่บาทแข็งและขายทำกำไรในช่วงที่บาทอ่อน ก็อาจได้ผลตอบแทนมากขึ้นกว่าเดิมด้วยเช่นกัน ดังนั้น การป้องกันความเสี่ยงจากอัตราแลกเปลี่ยนจึงเป็นเครื่องมือสำคัญในการบริหารความเสี่ยงจากดังกล่าว ซึ่งทำได้ดังต่อไปนี้คือ

- อาจป้องกันความเสี่ยงตามดุลยพินิจของผู้จัดการกองทุนรวม : ผู้ลงทุนอาจมีความเสี่ยงจากอัตราแลกเปลี่ยน เนื่องจากการป้องกันความเสี่ยงขึ้นอยู่กับดุลยพินิจของผู้จัดการกองทุนรวมในการพิจารณาว่าจะป้องกันความเสี่ยงหรือไม่

3. ความเสี่ยงจากการลงทุนในสัญญาซื้อขายล่วงหน้า (Derivatives Risk) สัญญาซื้อขายล่วงหน้าบางประเภทอาจมีการขึ้นลงผันผวน (volatile) มากกว่าหลักทรัพย์พื้นฐาน ดังนั้นหากกองทุนมีการลงทุนในหลักทรัพย์ดังกล่าวย่อมทำให้สินทรัพย์มีความผันผวนมากกว่าการลงทุนในหลักทรัพย์พื้นฐาน (Underlying Security)

4. ความเสี่ยงของประเทศที่ลงทุน (Country Risk) คือความเสี่ยงที่เกิดจากการเปลี่ยนแปลงภายในประเทศที่กองทุนเข้าไปลงทุน เช่น การเปลี่ยนแปลงผู้บริหาร, การเปลี่ยนแปลงนโยบายทางด้านเศรษฐกิจ หรือสาเหตุอื่นๆ จนทำให้ไม่สามารถชำระค่าขายคืนหน่วยลงทุนได้ตรงตามระยะเวลาที่กำหนด

5. ความเสี่ยงจากข้อจำกัดการนำเงินลงทุนกลับประเทศ (Repatriation Risk) เป็นความเสี่ยงที่เกิดจากการเปลี่ยนแปลงภายในประเทศที่กองทุนลงทุน เช่น การเปลี่ยนแปลงทางการเมือง ข้อกำหนดกฎเกณฑ์ หรือนโยบายต่างๆ ของรัฐบาลในการบริหารประเทศ ซึ่งรวมถึงสาเหตุอื่นๆ ที่อาจทำให้ไม่สามารถชำระหนี้ได้ตรงตามระยะเวลาที่กำหนด รวมถึงอาจทำให้กองทุนเกิดความเสียหายจากสัญญาสวอป และ/หรือสัญญาฟอเวิร์ดได้ ซึ่งมีผลต่อผลตอบแทนที่กองทุนจะได้รับจากการลงทุน

6. ความเสี่ยงจากการดำเนินธุรกิจของผู้ออกตราสาร (Business Risk) หมายถึงความสามารถในการดำเนินธุรกิจของผู้ออกตราสารดังกล่าว จะบ่งบอกถึงถึงศักยภาพ ความสามารถในการทำกำไร ฐานะการเงิน และความเข้มแข็งขององค์กรธุรกิจ ซึ่งจะถูกสะท้อนออกมาในราคาของหุ้นที่มีการขึ้นหรือลงในขณะนั้นๆ

7. ความเสี่ยงจากการลงทุนกระจุกตัว (High Concentration Risk)

- (1) ความเสี่ยงจากการลงทุนกระจุกตัวในผู้ออกตราสารรายใดรายหนึ่ง (High Issuer Concentration Risk) เกิดจากกองทุนลงทุนในผู้ออกตราสารรายใดๆ มากกว่า 10% ของ NAV รวมกัน ซึ่งหากเกิดเหตุการณ์ที่ส่งผลกระทบต่อภาระดำเนินงาน ฐานะการเงิน หรือความมั่นคงของผู้ออกตราสารดังกล่าว กองทุนอาจมีผลการดำเนินงานที่ผันผวนมากกว่ากองทุนที่กระจายการลงทุนในหลายผู้ออกตราสาร ทั้งนี้ การลงทุนแบบกระจุกตัวไม่รวมถึงกรณีการลงทุนในทรัพย์สินดังนี้
- 1) ตราสารหนี้ภาครัฐไทย
 - 2) ตราสารภาครัฐต่างประเทศที่มีการจัดอันดับความน่าเชื่อถืออยู่ในอันดับที่สามารถลงทุนได้
 - 3) เงินฝากหรือตราสารเทียบเท่าเงินฝากที่ผู้รับฝากหรือผู้ออกตราสารที่มีการจัดอันดับความน่าเชื่อถืออยู่ในอันดับที่สามารถลงทุนได้
- (2) ความเสี่ยงจากการลงทุนกระจุกตัวในหมวดอุตสาหกรรมใดอุตสาหกรรมหนึ่ง (Sector Concentration Risk) เกิดจากกองทุนลงทุนในบางหมวดอุตสาหกรรมมากกว่า 20% ของ NAV รวมกัน ซึ่งหากเกิดเหตุการณ์ที่ส่งผลกระทบต่ออุตสาหกรรมนั้น กองทุนดังกล่าวอาจมีผลการดำเนินงานที่ผันผวนมากกว่ากองทุนที่กระจายการลงทุนในหลายหมวดอุตสาหกรรม
- (3) ความเสี่ยงจากการกระจุกตัวลงทุนในประเทศใดประเทศหนึ่ง (Country Concentration Risk) เกิดจากกองทุนลงทุนในประเทศใดประเทศหนึ่งมากกว่า 20% ของ NAV รวมกัน ทั้งนี้ ไม่รวมถึงการลงทุนในตราสารที่ผู้ออกเสนอขายอยู่ในประเทศไทยซึ่งหากเกิดเหตุการณ์ที่ส่งผลกระทบต่อประเทศดังกล่าว เช่น การเมือง เศรษฐกิจ สังคม เป็นต้น กองทุนดังกล่าวอาจมีผลการดำเนินงานที่ผันผวนมากกว่ากองทุนที่กระจายการลงทุนในหลายประเทศ

8. ความเสี่ยงจากการผิดนัดชำระหนี้ของผู้ออกตราสาร (Credit Risk) หมายถึง การพิจารณาจากอันดับความน่าเชื่อถือของตราสารที่ลงทุน (credit rating) ซึ่งเป็นข้อมูลบอกระดับความสามารถในการชำระหนี้ โดยพิจารณาจากผลการดำเนินงานที่ผ่านมาและฐานะการเงินของผู้ออกตราสาร credit rating ของหุ้นกู้ระยะยาวมีความหมายโดยย่อต่อไปนี้

ระดับการลงทุน	TRIS	Fitch	Moody's	S&P	คำอธิบาย
ระดับที่นำลงทุน	AAA	AAA(thai)	Aaa	AAA	อันดับเครดิตสูงที่สุด มีความเสี่ยงต่ำที่สุด ที่จะไม่สามารถชำระหนี้ได้ตามกำหนด
	AA	AA(thai)	Aa	AA	อันดับเครดิตรองลงมาและถือว่า มีความเสี่ยงต่ำมาก ที่จะไม่สามารถชำระหนี้ได้ตามกำหนด
	A	A(thai)	A	A	ความเสี่ยงต่ำ ที่จะไม่สามารถชำระหนี้ได้ตามกำหนด
	BBB	BBB(thai)	Baa	BBB	ความเสี่ยงปานกลาง ที่จะไม่สามารถชำระหนี้ได้ตามกำหนด
ระดับที่ต่ำกว่านำลงทุน	ต่ำกว่า BBB	ต่ำกว่า BBB(thai)	ต่ำกว่า Baa	ต่ำกว่า BBB	ความเสี่ยงสูง ที่จะไม่สามารถชำระหนี้ได้ตามกำหนด

ลักษณะสำคัญของกองทุน BGF Global Allocation Fund (กองทุนหลัก)

ชื่อกองทุน :	BGF Global Allocation Fund – Class A
ผู้จัดการกองทุน :	BlackRock (Luxembourg)S.A.
วันที่จัดตั้งกองทุน :	3 มกราคม 1997
ประเภทโครงการ	กองทุนรวมผสม (Mixed Fund)
อายุโครงการ :	ไม่กำหนด
การจ่ายเงินปันผล:	ไม่จ่ายเงินปันผล (ตาม Class ที่ลงทุน)
ผู้ดูแลผลประโยชน์/ ผู้เก็บรักษาทรัพย์สินของ กองทุน :	Transfer Agent and Registrar: J.P. Morgan Bank Luxembourg S.A. Custodian: The Bank of New York Mellon (International) Limited, Luxembourg Branch
Bloomberg Ticker :	MERGAAI
Bloomberg Benchmark Ticker	SPFTMLCGBM
Website	http://www.blackrockinternational.com/intermediaries/en-zz/funds-information/overview/bgf-global-allocation-a2-usd