



บริษัทหลักทรัพย์จัดการกองทุน
ยูโอบี (ประเทศไทย) จำกัด
การเข้าร่วมต่อต้านการทุจริต :
ได้รับการรับรอง CAC

กองทุนเปิด ยูโอบี หุ้นระยะยาว
UOB LONG TERM EQUITY FUND : UOBLTF-M
(หน่วยลงทุนชนิดไม่จ่ายเงินปันผล : UOBLTF)
กองทุนรวมตราสารทุน
กองทุนรวมหุ้นระยะยาว (Long Term Equity Fund : LTF)
กองทุนที่ลงทุนแบบไม่มีความเสี่ยงต่างประเทศ

**“การลงทุนในกองทุนรวมหุ้นระยะยาวตั้งแต่วันที่ 1 มกราคม พ.ศ. 2563
เป็นต้นไป ผู้ลงทุนไม่สามารถนำมรดกหย่อนภาษีได้”**



คุณกำลังจะลงทุนอะไร?



กองทุนรวมนี้เหมาะกับใคร



คุณต้องระวังอะไรเป็นพิเศษ?



สัดส่วนของประเภททรัพย์สินที่ลงทุน



ค่าธรรมเนียม



ผลการดำเนินงาน



ข้อมูลอื่นๆ

การลงทุนในกองทุนรวม ไม่ใช่การฝากเงิน



คุณกำลังจะลงทุนอะไร ?

นโยบายการลงทุน

กองทุนจะลงทุนในหรือมีไว้ซึ่งหุ้นสามัญของบริษัทจดทะเบียนในตลาดหลักทรัพย์ รวมถึงกอง ETF หรือกองทุนรวมดัชนีที่อ้างอิงกับผลตอบแทนหุ้นหรือกลุ่มหุ้นของบริษัทจดทะเบียนด้วย โดยมีฐานะการลงทุนสุทธิในหุ้นสามัญของบริษัทจดทะเบียนเฉลี่ยในรอบปีบัญชีไม่น้อยกว่าร้อยละ 65 ของมูลค่าทรัพย์สินสุทธิของกองทุนรวม เงินทุนส่วนที่เหลือจะนำไปลงทุนในตราสารทางการเงิน และ/หรือตราสารแห่งหนึ่งต่างๆ โดยจะมุ่งเน้นการลงทุนที่ให้ผลตอบแทนสูง

ทั้งนี้ อาจลงทุนในหรือมีไว้ซึ่งตราสารที่มีลักษณะของสัญญาซื้อขายล่วงหน้าแฝงตามที่ได้รับความเห็นชอบจากสำนักงาน และลงทุนในสัญญาซื้อขายล่วงหน้าเพื่อป้องกันความเสี่ยงที่จะเกิดขึ้นเท่านั้น

กลยุทธ์การบริหารกองทุน

มุ่งหวังให้ผลประกอบการสูงกว่าดัชนีชี้วัด (Active Management)



กองทุนรวมนี้เหมาะกับใคร ?

1. ผู้ลงทุนที่สามารถรับความผันผวนของราคาหุ้นที่กองทุนรวมไปลงทุน ซึ่งอาจจะปรับตัวเพิ่มสูงขึ้น หรือลดลงจนต่ำกว่ามูลค่าที่ลงทุนและทำให้ขาดทุนได้
2. ผู้ที่สามารถลงทุนในระยะกลางถึงระยะยาว โดยคาดหวังผลตอบแทนในระยะยาวที่ดีกว่าการลงทุนในตราสารหนี้ทั่วไป

กองทุนรวมนี้ **ไม่เหมาะ** กับใคร

ผู้ลงทุนที่เน้นการได้รับผลตอบแทนในจำนวนเงินที่แน่นอน หรือรักษาเงินต้นให้อยู่ครบ



อย่างไรหากยังไม่เข้าใจนโยบาย และความเสี่ยงของกองทุนนี้

- **อ่าน**หนังสือชี้ชวนฉบับเต็ม หรือ**สอบถาม**ผู้สนับสนุนการขายและบริษัทจัดการ
- **อย่าลงทุน**หากไม่เข้าใจลักษณะและความเสี่ยงของกองทุนรวมนี้ดีพอ



คุณต้องระวังอะไรเป็นพิเศษ ?

คำเตือนที่สำคัญ

1. ผู้ลงทุนควรศึกษาข้อมูลเกี่ยวกับสิทธิประโยชน์ทางภาษีที่ระบุไว้ในคู่มือการลงทุนรวมหุ้นระยะยาวและปฏิบัติตามเงื่อนไขในคู่มือการลงทุนของกองทุนรวมหุ้นระยะยาวเท่านั้น จึงจะได้รับสิทธิประโยชน์ทางภาษี
2. ผู้ลงทุนไม่สามารถนำหน่วยลงทุนของกองทุนรวมหุ้นระยะยาว ไปจำหน่าย โอน จำนำ หรือนำไปเป็นประกัน
3. ผู้ถือหน่วยลงทุนของกองทุนรวมหุ้นระยะยาว จะไม่ได้รับสิทธิประโยชน์ทางภาษีหากไม่ปฏิบัติตามเงื่อนไขการลงทุน และจะต้องคืนสิทธิประโยชน์ทางภาษีที่เคยได้รับภายในกำหนดเวลา มิฉะนั้นจะต้องชำระเงินเพิ่ม และ/หรือ เบี้ยปรับตามประมวลรัษฎากรด้วย
4. กองทุนรวมมีความเสี่ยงมากกว่ากองทุนรวมที่ลงทุนในหลักทรัพย์อ้างอิงโดยตรง เนื่องจากใช้เงินลงทุนในจำนวนที่น้อยกว่าจึงมีกำไร/ขาดทุนสูงกว่าการลงทุนในหลักทรัพย์อ้างอิงโดยตรง
5. กองทุนเปิด ยูโอบี หุ้นระยะยาว ชนิดจ่ายเงินปันผลและชนิดไม่จ่ายเงินปันผล ผู้ถือหน่วยลงทุนสามารถสับเปลี่ยนชนิดของหน่วยลงทุนระหว่างกันได้ และบริษัทจัดการจะแยกคำนวณมูลค่าหน่วยลงทุนของหน่วยลงทุนแต่ละชนิด ซึ่งอาจจะมีมูลค่าเท่ากันหรือแตกต่างกันได้
6. กองทุนเปิด ยูโอบี หุ้นระยะยาว ชนิดไม่ได้ลดหย่อนภาษีและไม่จ่ายเงินปันผล และชนิดไม่ได้ลดหย่อนภาษีและจ่ายเงินปันผล ผู้ถือหน่วยลงทุนไม่สามารถสับเปลี่ยนชนิดของหน่วยลงทุนระหว่างกันได้ และบริษัทจัดการจะแยกคำนวณมูลค่าหน่วยลงทุนของหน่วยลงทุนแต่ละชนิด ซึ่งอาจจะมีมูลค่าเท่ากันหรือแตกต่างกันได้
7. ในกรณีที่มิมีแนวโน้มว่าจะมีการขายคืนหน่วยลงทุนเกินกว่า 2 ใน 3 ของจำนวนหน่วยลงทุนที่จำหน่ายได้แล้วทั้งหมด บริษัทจัดการอาจใช้ดุลยพินิจในการเลิกกองทุนรวม และอาจยกเลิกคำสั่งซื้อขายหน่วยลงทุนที่ได้รับไว้แล้วหรือหยุดรับคำสั่งดังกล่าวได้
8. กองทุนรวมอาจมีการระงับการถือหน่วยลงทุนของคุณคนใดเกิน 1 ใน 3 ของจำนวนหน่วยลงทุนทั้งหมด ดังนั้น หากผู้ถือหน่วยลงทุนดังกล่าวได้ถอนหน่วยลงทุนอาจมีความเสี่ยงให้กองทุนต้องเลิกกองทุนรวมได้โดยผู้ถือหน่วยลงทุนสามารถตรวจสอบข้อมูลที่เว็บไซต์ของบริษัทจัดการ www.uobam.co.th

แผนภาพแสดงตำแหน่งความเสี่ยงของกองทุนรวม



ปัจจัยความเสี่ยงที่สำคัญ

ความเสี่ยงจากความผันผวนของมูลค่าหน่วยลงทุน (Market risk)

| | | | | | | |
|----------------------------------|------|---------|----------|----------|-------|-----|
| ความผันผวนของผลการดำเนินงาน (SD) | ต่ำ | | | | | สูง |
| | ≤ 5% | 5 - 10% | 10 - 15% | 15 - 25% | > 25% | |

| | | | | | |
|-----------------------|---------|-----------|-----------|--------|-----|
| กลุ่มหุ้นที่เน้นลงทุน | ต่ำ | | | | สูง |
| | General | Large Cap | Mid/Small | Sector | |

ความเสี่ยงจากการลงทุนกระจุกตัว (High concentration risk)

| | | | | | | |
|------------------------------------|-------|----------|----------|----------|-------|-----|
| การลงทุนกระจุกตัวในผู้ออกตราสารรวม | ต่ำ | | | | | สูง |
| | ≤ 10% | 10 - 20% | 20 - 50% | 50 - 80% | > 80% | |

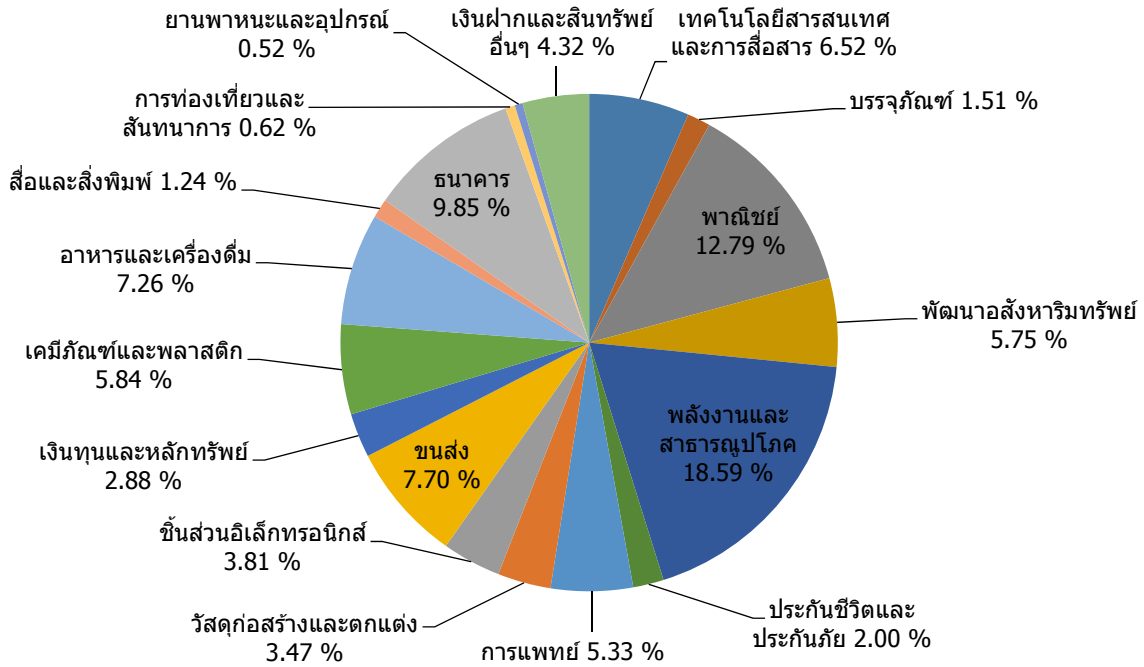
| | | | | | |
|--------------------------------------|-------|----------|----------|-------|-----|
| การลงทุนกระจุกตัวในหมวดอุตสาหกรรมรวม | ต่ำ | | | | สูง |
| | ≤ 20% | 20 - 50% | 50 - 80% | > 80% | |

ทั้งนี้ ท่านสามารถดูคำอธิบายความเสี่ยงต่างๆได้จากคำอธิบายเพิ่มเติมท้ายเล่ม



สัดส่วนของประเภททรัพย์สินที่ลงทุน

% ของ NAV



ชื่อทรัพย์สินและการลงทุนสูงสุด 5 อันดับแรก

| ทรัพย์สิน | % ของ NAV |
|---|-----------|
| 1. บริษัท ปตท. จำกัด (มหาชน) | 6.51 |
| 2. บริษัท ท่าอากาศยานไทย จำกัด (มหาชน) | 5.15 |
| 3. บริษัท แอดวานซ์ อินโฟร์ เซอร์วิส จำกัด (มหาชน) | 4.42 |
| 4. บริษัท กรุงเทพดุสิตเวชการ จำกัด (มหาชน) | 3.78 |
| 5. ธนาคารไทยพาณิชย์ จำกัด (มหาชน) | 3.59 |

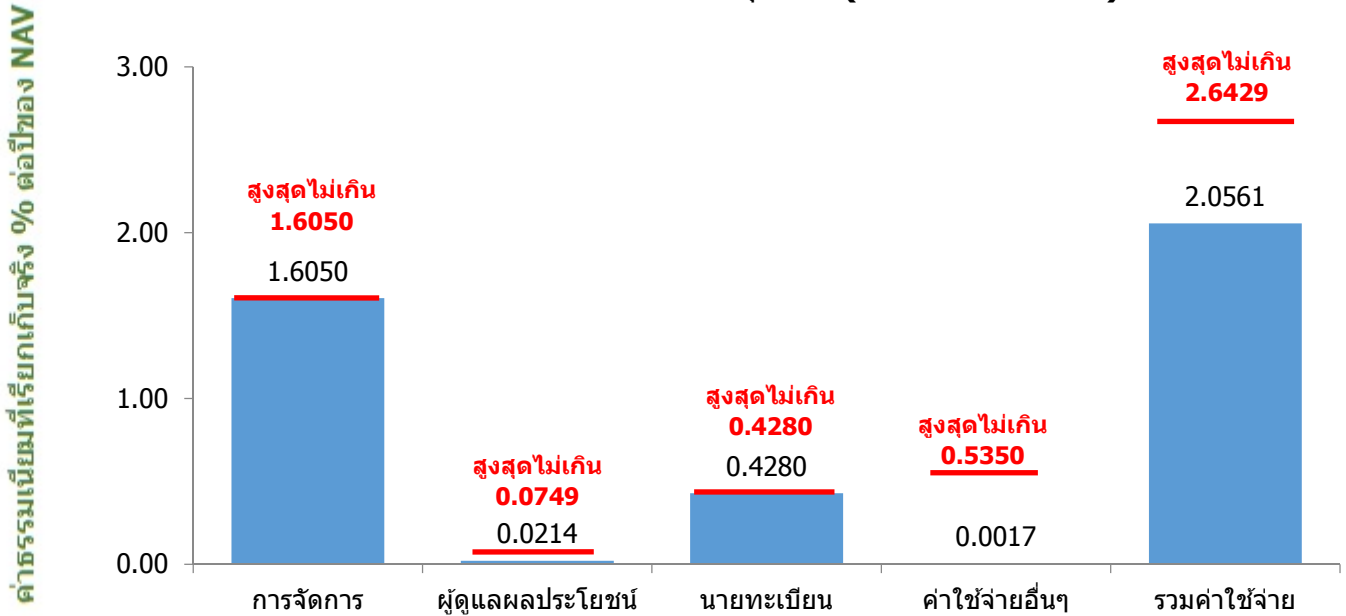
สามารถดูข้อมูลที่เป็นปัจจุบันได้ที่ <https://www.uobam.co.th/th/mutual-fund/00052>



ค่าธรรมเนียม

***ค่าธรรมเนียมมีผลกระทบต่อผลตอบแทนที่คุณจะได้รับ
ดังนั้น คุณควรพิจารณาการเรียกเก็บค่าธรรมเนียมดังกล่าวก่อนการลงทุน ***

ค่าธรรมเนียมที่เรียกเก็บจากกองทุนรวม (% ต่อปีของ NAV)



- ค่าธรรมเนียมดังกล่าวข้างต้น ได้รวมภาษีมูลค่าเพิ่มหรือภาษีธุรกิจเฉพาะ หรือภาษีอื่นใดทำนองเดียวกัน (ถ้ามี)
- ค่าใช้จ่ายอื่นๆข้างต้น เช่น ค่าสอบบัญชี เรียกเก็บจริงในอัตราร้อยละ 0.0011 เป็นต้น

ทั้งนี้ สามารถดูค่าธรรมเนียมที่เรียกเก็บจากกองทุนรวมย้อนหลัง 3 ปีได้ที่ :
<https://www.uobam.co.th/th/mutual-fund/00052>

ค่าธรรมเนียมที่เรียกเก็บจากผู้ถือหน่วยลงทุน (% ของมูลค่าหน่วยลงทุน)

| รายการ | สูงสุดไม่เกิน | เก็บจริง |
|---|----------------|----------------|
| ค่าธรรมเนียมการขาย | ไม่มี | ไม่มี |
| ค่าธรรมเนียมการสับเปลี่ยนหน่วยลงทุนเข้า | ยกเว้น | ยกเว้น |
| ค่าธรรมเนียมการรับซื้อคืน | ไม่มี | ไม่มี |
| ค่าธรรมเนียมการสับเปลี่ยนหน่วยลงทุนออก * | 200 บาท/รายการ | 200 บาท/รายการ |
| ค่าธรรมเนียมการโอนหน่วย | ไม่มี | ไม่มี |
| ค่าธรรมเนียมการออกเอกสารแสดงสิทธิในหน่วยลงทุน | ไม่มี | ไม่มี |

* ในกรณีเป็นการสับเปลี่ยนระหว่างกองทุนรวมหุ้นระยะยาวภายใต้การบริหารของบริษัทจัดการ บริษัทจัดการจะยกเว้นค่าธรรมเนียมดังกล่าว แต่ทั้งนี้ บริษัทจัดการขอสงวนสิทธิ์ที่จะเรียกเก็บค่าธรรมเนียมตามอัตราที่กำหนดไว้



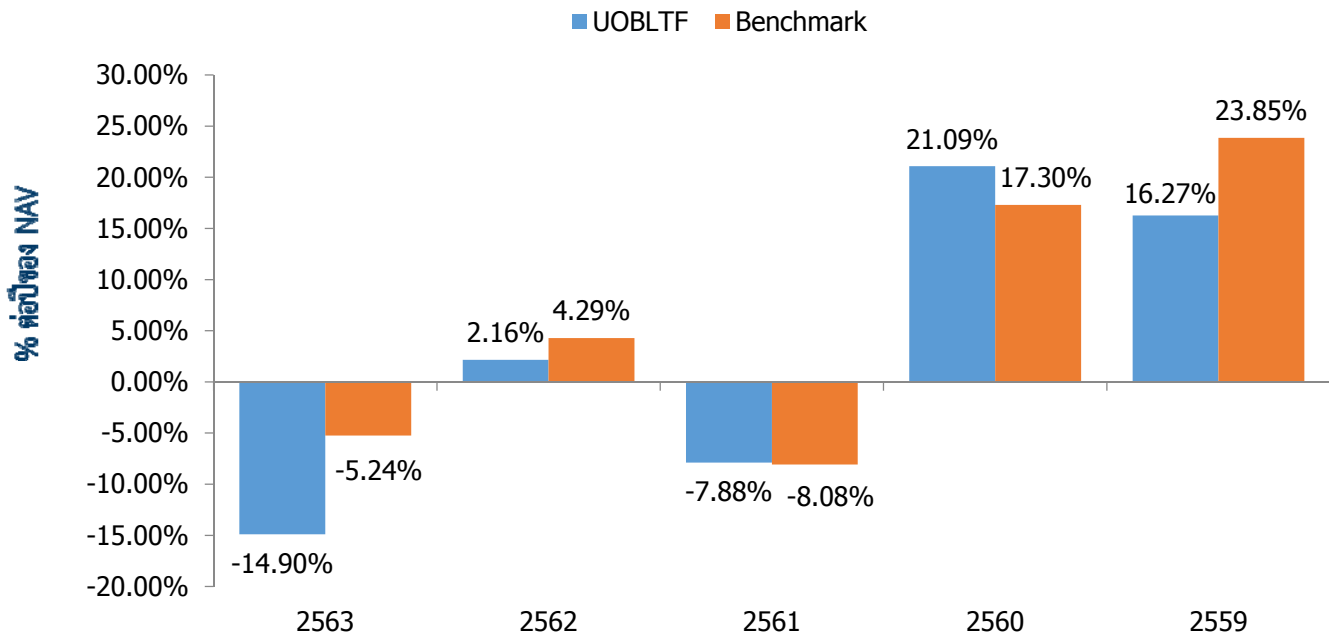
ผลการดำเนินงานในอดีต

* ผลการดำเนินงานในอดีต มิได้เป็นสิ่งยืนยันถึงผลการดำเนินงานในอนาคต *

1. ดัชนีชี้วัด คือ ดัชนีผลตอบแทนรวมตลาดหลักทรัพย์แห่งประเทศไทย (SET TRI)

2. ผลการดำเนินงานย้อนหลังตามปีปฏิทิน

ผลการดำเนินงาน



3. กองทุนนี้เคยมีผลขาดทุนสูงสุดในช่วงเวลา 5 ปี คือ -40.3498%

4. ความผันผวนของผลการดำเนินงาน (standard deviation) คือ 16.32% ต่อปี

5. ประเภทกองทุนรวมเพื่อใช้เปรียบเทียบผลการดำเนินงาน ณ จุดขาย คือ Equity General

*คุณสามารถดูข้อมูลที่เป็นปัจจุบันได้ที่ <https://www.uobam.co.th/th/mutual-fund/00052>

6. ผลการดำเนินงานย้อนหลังแบบปีกumul

| กองทุน | YTD | 3 เดือน | Percentile | 6 เดือน | Percentile | 1 ปี | Percentile | 3 ปี | Percentile | 5 ปี | Percentile | 10 ปี | Percentile | ตั้งแต่จัดตั้งกองทุน* |
|--------------------------|--------|---------|------------|---------|------------|--------|------------|--------|------------|--------|------------|--------|------------|-----------------------|
| ผลตอบแทนของกองทุนรวม | 10.77% | -0.82% | 50 | 10.77% | 75 | 14.15% | 75 | -2.38% | 75 | 2.36% | 50 | 6.79% | 25 | 8.35% |
| ผลตอบแทนดัชนีชี้วัด | 11.47% | 0.89% | 25 | 11.47% | 50 | 21.65% | 25 | 2.99% | 25 | 5.12% | 25 | 7.77% | 5 | 9.64% |
| ความผันผวนของกองทุน | 8.65% | 5.96% | 5 | 8.65% | 5 | 16.33% | 50 | 19.67% | 50 | 16.32% | 50 | 16.04% | 50 | 18.93% |
| ความผันผวนของดัชนีชี้วัด | 8.92% | 5.89% | 5 | 8.92% | 5 | 16.35% | 50 | 21.10% | 75 | 17.41% | 75 | 16.52% | 75 | 19.45% |

- ผลตอบแทนที่มีอายุมากกว่าหรือเท่ากับ 1 ปี จะแสดงเป็นผลตอบแทนร้อยละต่อปี
- เอกสารการวัดผลการดำเนินงานของกองทุนรวมฉบับนี้ ได้จัดทำขึ้นตามมาตรฐานการวัดและนำเสนอผลการดำเนินงานของกองทุนรวมของสมาคมบริษัทจัดการลงทุน

คุณสามารถดูข้อมูลที่เป็นปัจจุบันได้ที่ : <https://www.uobam.co.th/th/mutual-fund/00052>

| AIMC Category | Peer Percentile | Return (%) | | | | | | Standard Deviation (%) | | | | | |
|----------------|-----------------|------------|-------|-------|-------|-------|------|------------------------|-------|-------|-------|-------|-------|
| | | 3M | 6M | 1Y | 3Y | 5Y | 10Y | 3M | 6M | 1Y | 3Y | 5Y | 10Y |
| Equity General | 5th Percentile | 6.42 | 23.97 | 36.45 | 6.74 | 6.76 | 8.24 | 10.01 | 9.89 | 12.67 | 14.44 | 13.06 | 12.35 |
| | 25th Percentile | 0.83 | 14.97 | 23.11 | 1.87 | 3.62 | 6.96 | 11.67 | 11.95 | 15.21 | 18.55 | 15.58 | 15.83 |
| | 50th Percentile | -0.96 | 12.00 | 15.92 | 0.03 | 2.52 | 5.90 | 12.73 | 13.08 | 16.43 | 19.55 | 16.55 | 16.22 |
| | 75th Percentile | -2.24 | 9.55 | 13.25 | -1.76 | 1.22 | 4.94 | 13.85 | 13.77 | 17.09 | 20.55 | 17.40 | 16.62 |
| | 95th Percentile | -4.46 | 5.37 | 6.30 | -4.74 | -0.96 | 3.13 | 15.33 | 15.78 | 18.74 | 23.08 | 18.70 | 18.03 |

ตารางแสดงผลการดำเนินงานของกลุ่ม Equity General ข้อมูล ณ วันที่ 30 มิถุนายน 2564

ข้อตกลงและเงื่อนไขของข้อมูลเปรียบเทียบผลการดำเนินงานแบบเปอร์เซ็นต์ไทล์ (Disclaimer of Peer Group Fund Performance)

1. ผลการดำเนินงานในอดีตของกองทุน มิได้เป็นสิ่งยืนยันถึงผลการดำเนินงานในอนาคต
2. ผู้ลงทุนสามารถดูข้อมูลฉบับเต็มได้ที่ www.aimc.or.th
3. ผลการดำเนินงานของกองทุนที่การเปรียบเทียบ แบ่งตามประเภทกองทุนรวมภายใต้ข้อกำหนดของสมาคมบริษัทจัดการลงทุน โดยกองทุนที่จะถูกเปรียบเทียบผลการดำเนินงานในแต่ละช่วงเวลากับกองทุนประเภทเดียวกันในระดับเปอร์เซ็นต์ไทล์ (Percentiles) ต่างๆ โดยแบ่งออกเป็น
 - 5th Percentile แสดงผลการดำเนินงานของกองทุนอันดับที่ 5 เปอร์เซ็นต์ไทล์ (Top 5% performance)
 - 25th Percentile แสดงผลการดำเนินงานของกองทุนอันดับที่ 25 เปอร์เซ็นต์ไทล์ (Top 25% performance)
 - 50th Percentile แสดงผลการดำเนินงานของกองทุนอันดับที่ 50 เปอร์เซ็นต์ไทล์ (Median Performance)
 - 75th Percentile แสดงผลการดำเนินงานของกองทุนอันดับที่ 75 เปอร์เซ็นต์ไทล์ (Bottom 25% performance)
 - 95th Percentile แสดงผลการดำเนินงานของกองทุนอันดับที่ 95 เปอร์เซ็นต์ไทล์ (Bottom 5% performance)
4. ผลตอบแทนที่มีอายุเกินหนึ่งปีนั้นมีการแสดงเป็นผลตอบแทนต่อปี
เมื่อผู้ลงทุนทราบผลตอบแทนของกองทุนที่ลงทุน สามารถนำไปเปรียบเทียบกับเปอร์เซ็นต์ไทล์ตามตาราง จะทราบว่ากองทุนที่ลงทุนนั้นอยู่ในช่วงที่เท่าใดของประเภทกองทุนรวมนั้น



ข้อมูลอื่นๆ

| นโยบายการจ่ายปันผล | ไม่จ่าย | | | | | | | | | | | | | | | |
|---------------------------------|---|--------------|----------------------------|-------------------------|----------------|-----------------------|----------------|-------------------|----------------|----------------------------|------------------|--------------------|-----------------|----------------------------|-----------------|--|
| ผู้ดูแลผลประโยชน์ | ธนาคารทหารไทยธนชาติ จำกัด (มหาชน) | | | | | | | | | | | | | | | |
| วันที่จดทะเบียน | 4 พฤศจิกายน 2547 | | | | | | | | | | | | | | | |
| อายุโครงการ | ไม่กำหนด | | | | | | | | | | | | | | | |
| การซื้อและขายคืนหน่วยลงทุน | <p>วันทำการซื้อ : เนื่องจากเงื่อนไขการได้รับสิทธิประโยชน์ทางภาษีจากการลงทุนในกองทุนรวมหุ้นระยะยาว (LTF) จะสิ้นสุดลงในปี 2562 บริษัทจัดการจึงใคร่ขอแจ้งหยุดรับคำสั่งซื้อและ/หรือสับเปลี่ยนเข้ากองทุนรวมหุ้นระยะยาว (LTF) (ยกเว้นการสับเปลี่ยนระหว่างกองทุนรวมหุ้นระยะยาวภายในบริษัทจัดการ หรือภายใต้การบริหารจัดการของบริษัทจัดการอื่น ที่มีการซื้อมาก่อนวันที่ 1 มกราคม 2563)</p> <p>วันทำการขายคืน : ทุกวันทำการ ตั้งแต่เวลาเปิดทำการ ถึง 15.30 น.</p> <p>มูลค่าขั้นต่ำของการขายคืน : ไม่กำหนด</p> <p>ยอดคงเหลือขั้นต่ำ : ไม่กำหนด</p> <p>ระยะเวลาการรับเงินค่าขายคืน : ภายใน 4 วันทำการนับตั้งแต่วันถัดจากวันรับซื้อคืนหน่วยลงทุน</p> <p>หมายเหตุ สามารถตรวจสอบมูลค่าทรัพย์สินรายวันได้ที่ www.uobam.co.th</p> | | | | | | | | | | | | | | | |
| รายชื่อผู้จัดการกองทุน | <table border="1"> <thead> <tr> <th>ชื่อ-นามสกุล</th> <th>วันที่เริ่มบริหารกองทุนนี้</th> </tr> </thead> <tbody> <tr> <td>นายสิทธิ์ศักดิ์ ณ์ธวัช*</td> <td>1 กรกฎาคม 2556</td> </tr> <tr> <td>นางสาวปราณี ศรีมหาลาก</td> <td>1 กรกฎาคม 2556</td> </tr> <tr> <td>นายธนกร ธรรมลงกรต</td> <td>4 กรกฎาคม 2559</td> </tr> <tr> <td>นางสาวนพรัตน์ ประมวลวัลลภ*</td> <td>19 มิถุนายน 2560</td> </tr> <tr> <td>นายวีรชัย จันเป็ง*</td> <td>1 มิถุนายน 2564</td> </tr> <tr> <td>นางสาวศรสวรรค์ เต็มวุฒิกุล</td> <td>1 มิถุนายน 2564</td> </tr> </tbody> </table> | ชื่อ-นามสกุล | วันที่เริ่มบริหารกองทุนนี้ | นายสิทธิ์ศักดิ์ ณ์ธวัช* | 1 กรกฎาคม 2556 | นางสาวปราณี ศรีมหาลาก | 1 กรกฎาคม 2556 | นายธนกร ธรรมลงกรต | 4 กรกฎาคม 2559 | นางสาวนพรัตน์ ประมวลวัลลภ* | 19 มิถุนายน 2560 | นายวีรชัย จันเป็ง* | 1 มิถุนายน 2564 | นางสาวศรสวรรค์ เต็มวุฒิกุล | 1 มิถุนายน 2564 | |
| ชื่อ-นามสกุล | วันที่เริ่มบริหารกองทุนนี้ | | | | | | | | | | | | | | | |
| นายสิทธิ์ศักดิ์ ณ์ธวัช* | 1 กรกฎาคม 2556 | | | | | | | | | | | | | | | |
| นางสาวปราณี ศรีมหาลาก | 1 กรกฎาคม 2556 | | | | | | | | | | | | | | | |
| นายธนกร ธรรมลงกรต | 4 กรกฎาคม 2559 | | | | | | | | | | | | | | | |
| นางสาวนพรัตน์ ประมวลวัลลภ* | 19 มิถุนายน 2560 | | | | | | | | | | | | | | | |
| นายวีรชัย จันเป็ง* | 1 มิถุนายน 2564 | | | | | | | | | | | | | | | |
| นางสาวศรสวรรค์ เต็มวุฒิกุล | 1 มิถุนายน 2564 | | | | | | | | | | | | | | | |
| | * ปฏิบัติหน้าที่เป็นผู้จัดการกองทุนและผู้จัดการลงทุนในสัญญาซื้อขายล่วงหน้าเพิ่มเติม | | | | | | | | | | | | | | | |
| ผู้สนับสนุนการขายหรือรับซื้อคืน | <ol style="list-style-type: none"> ธนาคาร ซีไอเอ็มบี ไทย จำกัด (มหาชน) : โทรศัพท์ 0-2626-7777 บริษัทหลักทรัพย์ ดันตรี กรุ๊ป จำกัด (มหาชน) : โทรศัพท์ 0-2205-7111 บริษัทหลักทรัพย์ โกลเบล็ก จำกัด : โทรศัพท์ 0-2672-5999, 0-2687-7000 บริษัทหลักทรัพย์ โนมูระ พัฒนสิน จำกัด (มหาชน) : โทรศัพท์ 0-2638-5500 ธนาคารออมสิน : โทรศัพท์ 1115 ธนาคารยูโอบี จำกัด (มหาชน) : โทรศัพท์ 0-2285-1555 ธนาคารทหารไทยธนชาติ จำกัด (มหาชน) : โทรศัพท์ 1558 | | | | | | | | | | | | | | | |

8. บริษัทหลักทรัพย์ เมย์แมงก์ กิมเอ็ง (ประเทศไทย) จำกัด (มหาชน) : โทรศัพท์ 0-2658-5050
 9. บริษัทหลักทรัพย์ ไอ วี โกลบอล จำกัด (มหาชน) : โทรศัพท์ 0-2658-5800
 10. บริษัทหลักทรัพย์ ยูโอบี เคย์เฮียน (ประเทศไทย) จำกัด (มหาชน) : โทรศัพท์ 0-2659-8000
 11. บริษัทหลักทรัพย์ กรุงศรี จำกัด (มหาชน) : โทรศัพท์ 0-2659-7000, 0-2099-7000
 12. บริษัทหลักทรัพย์ เอเชีย พลัส จำกัด : โทรศัพท์ 0-2680-1234
 13. บริษัทหลักทรัพย์ เอเชีย จำกัด (มหาชน) : โทรศัพท์ 0-2659-3456
 14. บริษัทหลักทรัพย์ กรุงไทย ซีมิโก้ จำกัด : โทรศัพท์ 0-2695-5000
 15. บริษัทหลักทรัพย์ ฟิลลิป (ประเทศไทย) จำกัด (มหาชน) : โทรศัพท์ 0-2635-3123
 16. บริษัทหลักทรัพย์ ไทยพาณิชย์ จำกัด : โทรศัพท์ 0-2949-1999
 17. บริษัทหลักทรัพย์ เกียรตินาคินภัทร จำกัด (มหาชน) : โทรศัพท์ 0-2305-9000
 18. บริษัทหลักทรัพย์ ฟินันเซีย ไซรัส จำกัด (มหาชน) : โทรศัพท์ 0-2782-2400
 19. บริษัทหลักทรัพย์ ธนชาด จำกัด (มหาชน) : โทรศัพท์ 0-2217-8888
 20. บริษัทหลักทรัพย์ ดีบีเอส วิคเคอรัส (ประเทศไทย) จำกัด : โทรศัพท์ 0-2857-7000
 21. บริษัทหลักทรัพย์จัดการกองทุน เมอร์ซัน พาร์ทเนอร์ จำกัด : โทรศัพท์ 0-2660-6677
 22. บริษัทหลักทรัพย์ เคจีไอ (ประเทศไทย) จำกัด (มหาชน) : โทรศัพท์ 0-2658-8888
 23. บริษัทหลักทรัพย์ บัวหลวง จำกัด (มหาชน) : โทรศัพท์ 0-2618-1111
 24. บริษัทหลักทรัพย์ ฟินันซ่า จำกัด : โทรศัพท์ 0-2697-3700
 25. บริษัทหลักทรัพย์ ซีจีเอส-ซีไอเอ็มบี (ประเทศไทย) จำกัด : โทรศัพท์ 0-2841-9000
 26. บริษัทหลักทรัพย์ เคทีบีเอสที จำกัด (มหาชน) : โทรศัพท์ 0-2351-1800
 27. บริษัทหลักทรัพย์ ทรินิตี้ จำกัด : โทรศัพท์ 0-2343-9555
 28. บริษัท แอ็ดวานซ์ ไลฟ์ ประกันชีวิต จำกัด (มหาชน) : โทรศัพท์ 0-2648-3600
 29. ธนาคาร แลนด์ แอนด์ เฮาส์ จำกัด (มหาชน) : โทรศัพท์ 1327, 0-2359-0000
 30. บริษัทหลักทรัพย์ ไอรา จำกัด (มหาชน) : โทรศัพท์ 0-2080-2888
 31. บริษัทหลักทรัพย์ อาร์เอชบี (ประเทศไทย) จำกัด (มหาชน) : โทรศัพท์ 0-2088-9797
 32. บริษัทหลักทรัพย์จัดการกองทุน เอเชีย เวลท์ จำกัด : โทรศัพท์ 0-2207-2100
 33. บริษัทหลักทรัพย์นายหน้าซื้อขายหน่วยลงทุน เว็ลธ เมจิก จำกัด : โทรศัพท์ 0-2861-5508, 0-2861-6090
 34. บริษัทหลักทรัพย์ กลสิกรไทย จำกัด (มหาชน) : โทรศัพท์ 0-2696-0000, 0-2796-0000
 35. ธนาคารทีสโก้ จำกัด (มหาชน) : โทรศัพท์ 0-2633-6000
 36. บริษัทหลักทรัพย์ หยวนต้า (ประเทศไทย) จำกัด : โทรศัพท์ 0-2009-8888
 37. บริษัท หลักทรัพย์นายหน้าซื้อขายหน่วยลงทุน ฟินโนมีนา จำกัด : โทรศัพท์ 0-2026-5100
 38. บริษัทหลักทรัพย์นายหน้าซื้อขายหน่วยลงทุน โรโบเวลธ์ จำกัด : โทรศัพท์ 0-2026-6222
 39. บริษัท ฟิลลิปประกันชีวิต จำกัด (มหาชน) : โทรศัพท์ 0-2022-5000
 40. บริษัท เมืองไทยประกันชีวิต จำกัด (มหาชน) : โทรศัพท์ 0-2274-9400
 41. บริษัทหลักทรัพย์ ทีสโก้ จำกัด : โทรศัพท์ 0-2080-6000, 0-2633-6000
- หรือผู้สนับสนุนการขายหรือรับซื้อคืนอื่นๆ ที่บริษัทจัดการแต่งตั้งขึ้น (ถ้ามี)

| | |
|---|---|
| อัตราส่วนหมุนเวียนการลงทุนของกองทุนรวม (PTR) | ในรอบระยะเวลาที่ผ่านมาอันหลัง 1 ปี เท่ากับ 101.54% |
| ติดต่อสอบถาม รับหนังสือชี้ชวน ร้องเรียน | บริษัทหลักทรัพย์จัดการกองทุน ยูโอบี (ประเทศไทย) จำกัด ที่อยู่ : ชั้น 23A, 25 อาคารเอเชียเซ็นเตอร์ เลขที่ 173/27-30, 32-33 ถนนสาทรใต้ แขวงทุ่งมหาเมฆ เขตสาทร กรุงเทพมหานคร 10120 โทรศัพท์ : 0-2786-2222 โทรสาร 0-2786-2377 Website : www.uobam.co.th Email : thuobamwealthservice@UOBgroup.com |
| ธุรกรรมที่อาจก่อให้เกิดความขัดแย้งทางผลประโยชน์ | กรณีบริษัทจัดการมีธุรกรรมที่อาจก่อให้เกิดความขัดแย้งทางผลประโยชน์ บริษัทจัดการจะเปิดเผยข้อมูลธุรกรรมดังกล่าวให้ผู้ถือหน่วยลงทุนทราบผ่านทางเว็บไซต์ของบริษัทจัดการ คุณสามารถตรวจสอบธุรกรรมที่อาจก่อให้เกิดความขัดแย้งทางผลประโยชน์ได้ที่ www.uobam.co.th |

- การลงทุนในหน่วยลงทุนไม่ใช่การฝากเงิน รวมทั้งไม่ได้อยู่ภายใต้ความคุ้มครองของสถาบันคุ้มครองเงินฝาก จึงมีความเสี่ยงจากการลงทุนซึ่งผู้ลงทุนอาจไม่ได้รับเงินลงทุนคืนเต็มจำนวน
- ใ้ได้รับอนุมัติจัดตั้งและอยู่ภายใต้การกำกับดูแลของสำนักงาน ก.ล.ด
- การพิจารณาหนังสือชี้ชวนในการเสนอขายหน่วยลงทุนของกองทุนรวมนี้มิได้เป็นการแสดงว่าสำนักงาน ก.ล.ด. ได้รับรองถึงความถูกต้องของข้อมูลในหนังสือชี้ชวนของกองทุนรวม หรือได้ประกันราคาหรือผลตอบแทนของหน่วยลงทุนที่เสนอขายนั้น ทั้งนี้ บริษัทจัดการกองทุนรวมได้สอบทานข้อมูลในหนังสือชี้ชวนส่วนสรุปข้อมูลสำคัญ ณ วันที่ 30 มิถุนายน 2564 แล้วด้วยความระมัดระวังในฐานะผู้รับผิดชอบในการดำเนินการของกองทุนรวม และขอรับรองว่าข้อมูลดังกล่าวถูกต้อง ไม่เป็นเท็จ และไม่ทำให้ผู้อื่นสำคัญผิด

***CAC** หมายถึง Thailand's Private Sector Collective Action Coalition Against Corruption (โครงการแนวร่วมปฏิบัติของภาคเอกชนไทยในการต่อต้านการทุจริตของสมาคมส่งเสริมสถาบันกรรมการบริษัทไทย)

อัตราส่วนหมุนเวียนการลงทุนของกองทุนรวม (Portfolio turnover ratio : PTR) เพื่อให้ผู้ลงทุนทราบถึงปริมาณการซื้อขายทรัพย์สินของกองทุน และสะท้อนกลยุทธ์การลงทุนของผู้จัดการกองทุนได้ดียิ่งขึ้น โดยคำนวณจากมูลค่าที่ต่ำกว่าระหว่างผลรวมของมูลค่าการซื้อขายทรัพย์สินกับผลรวมของมูลค่าการขายทรัพย์สินที่กองทุนรวมลงทุนในรอบระยะเวลาที่ผ่านมาอันหลัง 1 ปีหารด้วยมูลค่าทรัพย์สินสุทธิเฉลี่ยของกองทุนรวมในรอบระยะเวลาเดียวกัน

คำอธิบายเพิ่มเติม

ปัจจัยความเสี่ยงที่สำคัญเพิ่มเติม

- 1. ความเสี่ยงทางการตลาด (Market Risk)** หมายถึง ความเสี่ยงที่มูลค่าของหลักทรัพย์ที่กองทุนรวมลงทุนจะเปลี่ยนแปลงเพิ่มขึ้นหรือลดลงจากปัจจัยภายนอก เช่น สภาวะเศรษฐกิจการลงทุน ปัจจัยทางการเมืองทั้งในและต่างประเทศ เป็นต้น ซึ่งพิจารณาได้จากค่า standard deviation (SD) ของกองทุนรวม หากกองทุนรวมมีค่า SD สูง แสดงว่ากองทุนรวมมีความผันผวนจากการเปลี่ยนแปลงของราคาหลักทรัพย์สูง
- 2. ความเสี่ยงจากการดำเนินธุรกิจของผู้ออกตราสาร (Business Risk)** หมายถึงความสามารถในการดำเนินธุรกิจของผู้ออกตราสารดังกล่าว จะบ่งบอกถึงถึงศักยภาพ ความสามารถในการทำกำไร ฐานะการเงิน และความเข้มแข็งขององค์กรธุรกิจ ซึ่งจะถูกสะท้อนออกมาในราคาของหุ้นที่มีการขึ้นหรือลงในขณะนั้นๆ
- 3. ความเสี่ยงจากการลงทุนในสัญญาซื้อขายล่วงหน้า (Derivatives Risk)** หมายถึง สัญญาซื้อขายล่วงหน้าบางประเภท อาจมีการขึ้นลงผันผวน (volatile) มากกว่าหลักทรัพย์พื้นฐาน ดังนั้นหากกองทุนมีการลงทุนในหลักทรัพย์ดังกล่าวย่อมทำให้สินทรัพย์มีความผันผวนมากกว่าการลงทุนในหลักทรัพย์พื้นฐาน (Underlying Security)
- 4. ความเสี่ยงจากความสามารถในการชำระหนี้ของผู้ออกตราสารหนี้ (Credit Risk)** เป็นความเสี่ยงจากตราสารหนี้ที่กองทุนรวมไปลงทุนที่อาจจะมีการผิดนัดชำระหนี้ คือบริษัทผู้ออกตราสารหนี้นั้นๆไม่สามารถนำเงินต้น/ดอกเบี้ยมาจ่ายเมื่อถึงวันที่ครบกำหนดที่ต้องจ่าย โดยมีสาเหตุมาจากบริษัทประสบภาวะขาดทุนหรือไม่มีสภาพคล่องพอที่จะมาจ่ายคืน เป็นต้น
- 5. ความเสี่ยงจากการลงทุนกระจุกตัว (High Concentration Risk)**

(1) ความเสี่ยงจากการลงทุนกระจุกตัวในผู้ออกตราสารรายใดรายหนึ่ง (High Issuer Concentration Risk) เกิดจากกองทุนลงทุนในผู้ออกตราสารรายใดๆ มากกว่า 10% ของ NAV รวมกัน ซึ่งหากเกิดเหตุการณ์ที่ส่งผลกระทบต่อการทำงาน ฐานะการเงิน หรือความมั่นคงของผู้ออกตราสารรายดังกล่าว กองทุนอาจมีผลการดำเนินงานที่ผันผวนมากกว่ากองทุนที่กระจายการลงทุนในหลายผู้ออกตราสาร

ทั้งนี้ การลงทุนแบบกระจุกตัวไม่รวมถึงกรณีการลงทุนในทรัพย์สินดังนี้

1. ตราสารหนี้ภาครัฐไทย
2. ตราสารภาครัฐต่างประเทศที่มีการจัดอันดับความน่าเชื่อถืออยู่ในอันดับที่สามารถลงทุนได้
3. เงินฝากหรือตราสารเทียบเท่าเงินฝากที่ผู้รับฝากหรือผู้ออกตราสารที่มีการจัดอันดับความน่าเชื่อถืออยู่ในอันดับที่สามารถลงทุนได้

(2) ความเสี่ยงจากการลงทุนกระจุกตัวในหมวดอุตสาหกรรมใดอุตสาหกรรมหนึ่ง (Sector Concentration Risk) เกิดจากกองทุนลงทุนในบางหมวดอุตสาหกรรมมากกว่า 20% ของ NAV รวมกัน ซึ่งหากเกิดเหตุการณ์ที่ส่งผลกระทบต่ออุตสาหกรรมนั้น กองทุนดังกล่าวอาจมีผลการดำเนินงานที่ผันผวนมากกว่ากองทุนที่กระจายการลงทุนในหลายหมวดอุตสาหกรรม

(3) ความเสี่ยงจากการกระจุกตัวลงทุนในประเทศใดประเทศหนึ่ง (Country Concentration Risk) เกิดจากกองทุนลงทุนในประเทศใดประเทศหนึ่งมากกว่า 20% ของ NAV รวมกัน ทั้งนี้ ไม่รวมถึงการลงทุนในตราสารที่ผู้ออกเสนอขายอยู่ในประเทศไทย ซึ่งหากเกิดเหตุการณ์ที่ส่งผลกระทบต่อประเทศดังกล่าว เช่น การเมือง เศรษฐกิจ สังคม เป็นต้น กองทุนดังกล่าวอาจมีผลการดำเนินงานที่ผันผวนมากกว่ากองทุนที่กระจายการลงทุนในหลายประเทศ