



บริษัทหลักทรัพย์จัดการกองทุน
ยูโอบี (ประเทศไทย) จำกัด

การเข้าร่วมต่อต้านการทุจริต :
ได้รับการรับรอง CAC

กองทุนเปิด บริษัทหลักทรัพย์ หุ้นระยะยาว
Good Corporate Governance Long Term Equity Fund : CG-LTF-M

(หน่วยลงทุนชนิดลดหย่อนภาษี : CG-LTF)

กองทุนรวมตราสารทุน

กองทุนรวมหุ้นระยะยาว (Long Term Equity Fund : LTF)

กองทุนที่ลงทุนแบบไม่มีความเสี่ยงต่างประเทศ

"การลงทุนในกองทุนรวมหุ้นระยะยาวตั้งแต่วันที่ 1 มกราคม พ.ศ. 2563
เป็นต้นไป ผู้ลงทุนไม่สามารถนำมาลดหย่อนภาษีได้"



คุณกำลังจะลงทุนอะไร?



กองทุนรวมนี้เหมาะกับใคร



คุณต้องระวังอะไรเป็นพิเศษ?



สัดส่วนของประเภททรัพย์สินที่ลงทุน



ค่าธรรมเนียม



ผลการดำเนินงาน



ข้อมูลอื่นๆ

การลงทุนในกองทุนรวม ไม่ใช่การฝากเงิน



คุณกำลังจะลงทุนอะไร ?

นโยบายการลงทุน

กองทุนมีนโยบายที่จะเน้นการลงทุนในหุ้นสามัญของบริษัทที่จดทะเบียนในตลาดหลักทรัพย์ที่มีระบบธรรมาภิบาลที่ดี ตามกรอบการจัดเกณฑ์บริษัทภิบาลของหน่วยงานต่าง ๆ เช่น ตลาดหลักทรัพย์แห่งประเทศไทย คณะกรรมการกำกับหลักทรัพย์และตลาดหลักทรัพย์ บริษัท ไทยเรตติ้งแอนด์อินฟอร์เมชันเซอร์วิส จำกัด (TRIS) สมาคมส่งเสริมสถาบันกรรมการบริษัทไทย (IOD) เป็นต้น ซึ่งโดยส่วนใหญ่แล้ว กรอบการจัดเกณฑ์ของหน่วยงานต่างๆ จะมีสาระสำคัญในการพิจารณาในเรื่องต่าง ๆ อาทิเช่น การเปิดเผยข้อมูลและความโปร่งใส หรือความรับผิดชอบของกรรมการ หรือการปฏิบัติที่เท่าเทียมกันต่อผู้ถือหุ้น หรือบทบาทของผู้มีส่วนได้เสีย หรือสิทธิของผู้ถือหุ้น เป็นต้น

อนึ่ง กองทุนจะนำเงินที่ได้จากการจำหน่ายหน่วยลงทุนไปลงทุนในหรือมีไว้ซึ่งหุ้นสามัญของบริษัทจดทะเบียนในตลาดหลักทรัพย์ รวมถึงกอง ETF หรือกองทุนรวมดัชนีที่อ้างอิงกับผลตอบแทนหุ้นหรือกลุ่มหุ้นของบริษัทจดทะเบียนด้วย โดยมีฐานะการลงทุนสุทธิในหุ้นสามัญเฉลี่ยรอบปีบัญชีไม่ต่ำกว่าร้อยละ 65 ของมูลค่าทรัพย์สินสุทธิของกองทุนรวม นอกจากนี้ กองทุนอาจลงทุนในตราสารที่มีลักษณะของสัญญาซื้อขายล่วงหน้าแฝง (Structured Note) หรือ Credit Linked Note

อนึ่ง กองทุนอาจลงทุนในสัญญาซื้อขายล่วงหน้าที่มีสินค้าหรือตัวแปรเป็นหลักทรัพย์หรือดัชนีกลุ่มหลักทรัพย์ และ/หรืออัตราดอกเบี้ย และ/หรืออันดับความน่าเชื่อถือหรือเหตุการณ์ที่มีผลต่อการชำระหนี้ของตราสารแห่งหนี้ และ/หรือสินค้าหรือตัวแปรอื่นใดที่สำนักงานคณะกรรมการ ก.ล.ด. กำหนด โดยมีวัตถุประสงค์เพื่อป้องกันความเสี่ยง (hedging)

กลยุทธ์การบริหารกองทุน

มุ่งหวังให้ผลประกอบการสูงกว่าดัชนีชี้วัด (Active Management)



กองทุนรวมนี้เหมาะกับใคร ?

1. ผู้ลงทุนที่สามารถรับความผันผวนของราคาหุ้นที่กองทุนรวมไปลงทุน ซึ่งอาจจะปรับตัวเพิ่มสูงขึ้น หรือลดลงจนต่ำกว่ามูลค่าที่ลงทุนและทำให้ขาดทุนได้
2. ผู้ที่สามารถลงทุนในระยะกลางถึงระยะยาว โดยคาดหวังผลตอบแทนในระยะยาวที่ดีกว่าการลงทุนในตราสารหนี้ทั่วไป

กองทุนรวมนี้ **ไม่เหมาะ** กับใคร

ผู้ลงทุนที่เน้นการได้รับผลตอบแทนในจำนวนเงินที่แน่นอน หรือรักษาเงินต้นให้อยู่ครบ



ทำอย่างไรหากยังไม่เข้าใจนโยบาย และความเสี่ยงของกองทุนนี้

- อ่านหนังสือชี้ชวนฉบับเต็ม หรือสอบถามผู้สนับสนุนการขายและบริษัทจัดการ
- อย่าลงทุน หากไม่เข้าใจลักษณะและความเสี่ยงของกองทุนรวมนี้ดีพอ



คุณต้องระวังอะไรเป็นพิเศษ ?

คำเตือนที่สำคัญ

1. ผู้ลงทุนควรศึกษาข้อมูลเกี่ยวกับสิทธิประโยชน์ทางภาษีที่ระบุไว้ในคู่มือการลงทุนรวมหุ้นระยะยาวและปฏิบัติตามเงื่อนไขในคู่มือการลงทุน กองทุนรวมหุ้นระยะยาวเท่านั้น จึงจะได้รับสิทธิประโยชน์ทางภาษี
2. ผู้ลงทุนไม่สามารถนำหน่วยลงทุนของกองทุนรวมหุ้นระยะยาว ไปจำหน่าย โอน จำนำ หรือนำไปเป็นประกัน
3. ผู้ถือหน่วยลงทุนของกองทุนรวมหุ้นระยะยาว จะไม่ได้รับสิทธิประโยชน์ทางภาษีหากไม่ปฏิบัติตามเงื่อนไขการลงทุน และจะต้องคืนสิทธิประโยชน์ทางภาษีที่เคยได้รับภายในกำหนดเวลา มิฉะนั้นจะต้องชำระเงินเพิ่ม และ/หรือเบี้ยปรับตามประมวลรัษฎากรด้วย
4. การลงทุนในกองทุนรวมหุ้นระยะยาวตั้งแต่วันที่ 1 มกราคม พ.ศ. 2563 เป็นต้นไป ผู้ลงทุนไม่สามารถนำมาลดหย่อนภาษีได้
5. กองทุนรวมมีความเสี่ยงมากกว่ากองทุนรวมที่ลงทุนในหลักทรัพย์อ้างอิงโดยตรง เนื่องจากใช้เงินลงทุนในจำนวนที่น้อยกว่า จึงมีกำไร/ขาดทุนสูงกว่าการลงทุนในหลักทรัพย์อ้างอิงโดยตรง
6. ในกรณีที่มีแนวโน้มว่าจะมีการขายคืนหน่วยลงทุนเกินกว่า 2 ใน 3 ของจำนวนหน่วยลงทุนที่จำหน่ายได้แล้วทั้งหมด บริษัทจัดการอาจใช้ดุลยพินิจในการเลิกกองทุนรวม และอาจยกเลิกคำสั่งซื้อขายหน่วยลงทุนที่ได้รับไว้แล้ว หรือหยุดรับคำสั่งดังกล่าวได้
7. กองทุนรวมมีการแบ่งชนิดของหน่วยลงทุน เป็นชนิดลดหย่อนภาษี, ชนิดไม่ได้ลดหย่อนภาษีและชนิดเพื่อการออม ทั้งนี้ ผู้ถือหน่วยลงทุนไม่สามารถสับเปลี่ยนหน่วยลงทุนระหว่างชนิดหน่วยลงทุนได้ และบริษัทจัดการจะแยกคำนวณมูลค่าหน่วยลงทุนของหน่วยลงทุนแต่ละชนิด ซึ่งอาจจะมีมูลค่าเท่ากันหรือแตกต่างกันได้
8. กองทุนอาจมีการกระจุกตัวของการถือหน่วยลงทุนของบุคคลใดเกิน 1 ใน 3 ของจำนวนหน่วยลงทุนทั้งหมด ดังนั้น หากผู้ถือหน่วยลงทุนดังกล่าวได้ถอนหน่วยลงทุนอาจมีความเสี่ยงให้กองทุนต้องเลิกกองทุนรวมได้ โดยผู้ถือหน่วยลงทุนสามารถตรวจสอบข้อมูลได้ที่เว็บไซต์ของบริษัทจัดการ www.uobam.co.th

แผนภาพแสดงตำแหน่งความเสี่ยงของกองทุนรวม



ปัจจัยความเสี่ยงที่สำคัญ

ความเสี่ยงจากความผันผวนของมูลค่าหน่วยลงทุน (Market risk)

	ต่ำ				สูง
ความผันผวนของผลการดำเนินงาน (SD)	≤ 5%	5 - 10%	10 - 15%	15 - 25%	> 25%

	ต่ำ			สูง
กลุ่มหุ้นที่เน้นลงทุน	General	Large Cap	Mid/Small	Sector

ความเสี่ยงจากการลงทุนกระจุกตัว (High concentration risk)

	ต่ำ				สูง
การลงทุนกระจุกตัวในผู้ออกตราสารรวม	≤ 10%	10 - 20%	20 - 50%	50 - 80%	> 80%

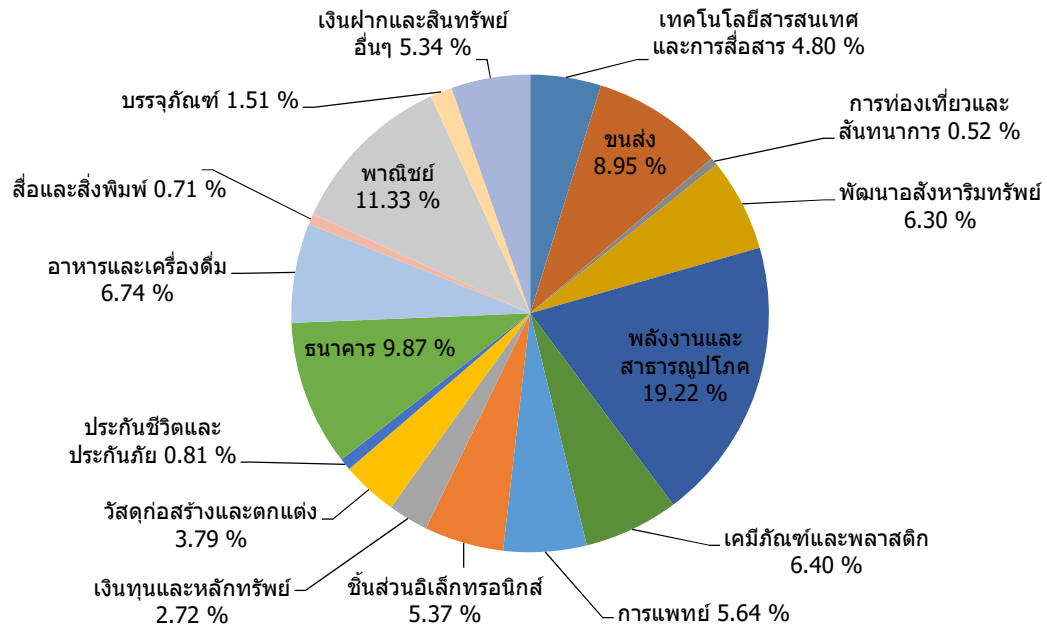
	ต่ำ			สูง
การลงทุนกระจุกตัวในหมวดอุตสาหกรรมรวม	20%	20 - 50%	50 - 80%	> 80%

ทั้งนี้ ท่านสามารถดูคำอธิบายความเสี่ยงต่างๆได้จากคำอธิบายเพิ่มเติมท้ายเล่ม



สัดส่วนของประเภททรัพย์สินที่ลงทุน

% ของ NAV



ชื่อทรัพย์สินและการลงทุนสูงสุด 5 อันดับแรก

ทรัพย์สิน	% ของ NAV
1. บริษัท ปตท. จำกัด (มหาชน)	6.36
2. บริษัท ท่าอากาศยานไทย จำกัด (มหาชน)	5.07
3. บริษัท พีทีที โกลบอล เคมิคอล จำกัด (มหาชน)	3.65
4. บริษัท ซีพี ออลล์ จำกัด (มหาชน)	3.62
5. บริษัท ปูนซิเมนต์ไทย จำกัด (มหาชน)	3.35

สามารถดูข้อมูลที่เป็นปัจจุบันได้ที่ <https://www.uobam.co.th/th/mutual-fund/90034>

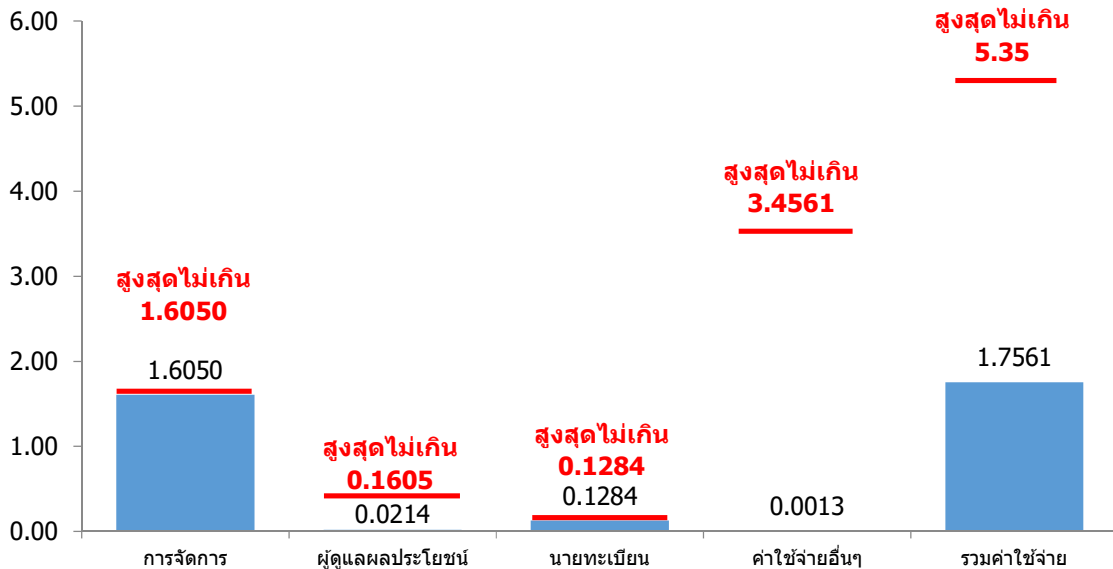


ค่าธรรมเนียม

*ค่าธรรมเนียมมีผลกระทบต่อผลตอบแทนที่คุณจะได้รับ
ดังนั้น คุณควรพิจารณาการเรียกเก็บค่าธรรมเนียมดังกล่าวก่อนการลงทุน *

ค่าธรรมเนียมที่เรียกเก็บจากกองทุนรวม (% ต่อปีของ NAV)

ค่าธรรมเนียมที่เรียกเก็บจริง % ต่อปีของ NAV



หมายเหตุ :

- ค่าธรรมเนียมตามรายการดังกล่าวข้างต้น ได้รวมภาษีมูลค่าเพิ่มหรือภาษีธุรกิจเฉพาะ หรือภาษีอื่นใดท่านเองเดียวกัน (ถ้ามี)
- ค่าใช้จ่ายอื่นๆข้างต้น เช่น ค่าสอบบัญชี เรียกเก็บจริงในอัตราร้อยละ 0.0006 เป็นต้น

ทั้งนี้ สามารถดูค่าธรรมเนียมที่เรียกเก็บจากกองทุนรวมย้อนหลัง 3 ปีได้ที่ :

<https://www.uobam.co.th/th/mutual-fund/90034>

ค่าธรรมเนียมที่เรียกเก็บจากผู้ถือหน่วยลงทุน (% ของมูลค่าหน่วยลงทุน)

รายการ	สูงสุดไม่เกิน	เก็บจริง
ค่าธรรมเนียมการขาย	1.00	1.00
ค่าธรรมเนียมการสับเปลี่ยนหน่วยลงทุนเข้า	1.00	1.00*
ค่าธรรมเนียมการรับซื้อคืน	1.00	ยกเว้น
ค่าธรรมเนียมการสับเปลี่ยนหน่วยลงทุนออก	1.00	1.00 **
ค่าธรรมเนียมการโอนหน่วย	ไม่มี	ไม่มี
ค่าธรรมเนียมการออกเอกสารแสดงสิทธิในหน่วยลงทุน	50 บาทต่อรายการ	50 บาทต่อรายการ

* กรณีผู้ถือหน่วยลงทุนสับเปลี่ยนหน่วยลงทุนเข้า บริษัทจัดการจะไม่คิดค่าธรรมเนียมการขายหน่วยลงทุน

** อัตราร้อยละของมูลค่าหน่วยลงทุนของวันก่อนหน้าที่ใช้คำนวณราคาปรับซื้อคืนหน่วยลงทุน สูงสุดไม่เกิน 200 บาท ทั้งนี้ ในกรณีที่เป็นการสับเปลี่ยนหน่วยลงทุนระหว่างกองทุนรวมหุ้นระยะยาวภายใต้การบริหารของบริษัทจัดการ บริษัทจัดการจะยกเว้นค่าธรรมเนียมดังกล่าว

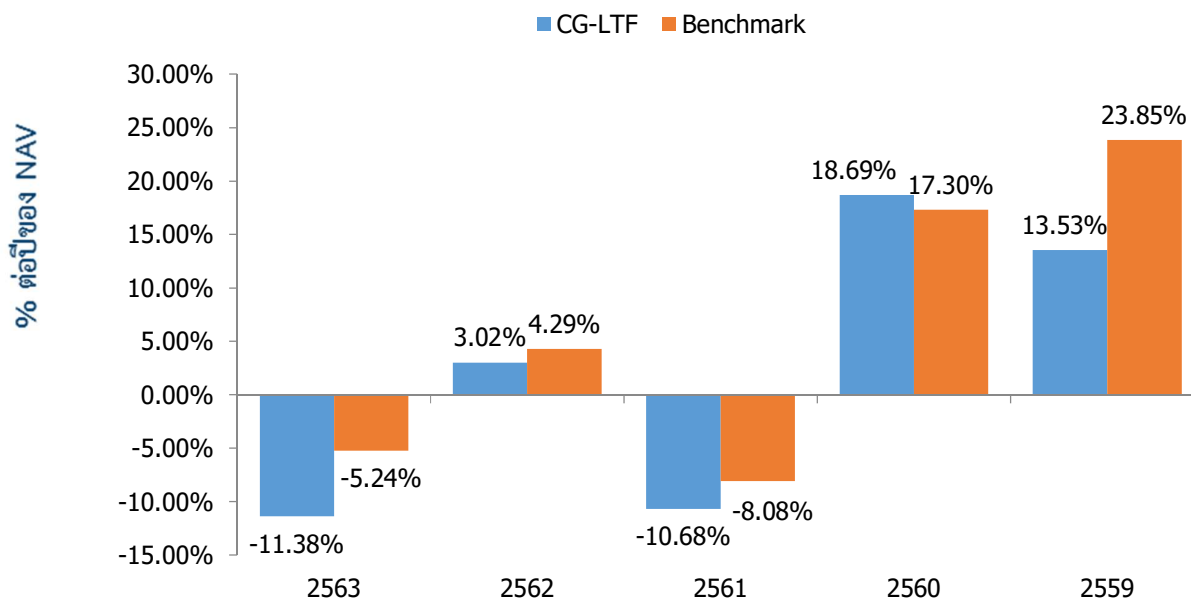


ผลการดำเนินงานในอดีต

* ผลการดำเนินงานในอดีต มิได้เป็นสิ่งยืนยันถึงผลการดำเนินงานในอนาคต *

- ดัชนีชี้วัด คือ ดัชนีผลตอบแทนรวมตลาดหลักทรัพย์แห่งประเทศไทย (SET TRI)
- ผลการดำเนินงานย้อนหลังตามปีปฏิทิน

ผลการดำเนินงาน



- กองทุนนี้เคยมีผลขาดทุนสูงสุดในช่วงเวลา 5 ปี คือ -39.5894%
- ความผันผวนของผลการดำเนินงาน (standard deviation) คือ 15.64% ต่อปี
- ประเภทกองทุนรวมเพื่อใช้เปรียบเทียบผลการดำเนินงาน ณ จุดขาย คือ Equity Large Cap

*คุณสามารถดูข้อมูลที่เป็นปัจจุบันได้ที่ <https://www.uobam.co.th/th/mutual-fund/90034>

6. ผลการดำเนินงานย้อนหลังแบบปีกumul

กองทุน	YTD	3 เดือน	Percentile	6 เดือน	Percentile	1 ปี	Percentile	3 ปี	Percentile	5 ปี	Percentile	10 ปี	Percentile	ตั้งแต่จัดตั้งกองทุน
ผลตอบแทนของกองทุนรวม	11.56%	-0.73%	5	11.56%	25	16.99%	25	-0.64%	50	2.81%	50	8.12%	5	10.84%
ผลตอบแทนดัชนีชี้วัด	11.47%	0.89%	5	11.47%	25	21.65%	25	2.99%	5	5.12%	25	7.77%	5	9.76%
ความผันผวนของกองทุน	9.23%	6.01%	5	9.23%	5	16.68%	25	18.61%	5	15.64%	5	17.06%	75	20.18%
ความผันผวนของดัชนีชี้วัด	8.92%	5.89%	5	8.92%	5	16.35%	5	21.10%	50	17.41%	50	16.52%	50	19.42%

- ผลตอบแทนที่มีอายุมากกว่าหรือเท่ากับ 1 ปี จะแสดงเป็นผลตอบแทนร้อยละต่อปี
- เอกสารการวัดผลการดำเนินงานของกองทุนรวมฉบับนี้ ได้จัดทำขึ้นตามมาตรฐานการวัดและนำเสนอผลการดำเนินงานของกองทุนรวมของสมาคมบริษัทจัดการลงทุน

คุณสามารถดูข้อมูลที่เป็นปัจจุบันได้ที่ : <https://www.uobam.co.th/th/mutual-fund/90034>

AIMC Category	Peer Percentile	Return (%)						Standard Deviation (%)					
		3M	6M	1Y	3Y	5Y	10Y	3M	6M	1Y	3Y	5Y	10Y
Equity Large Cap	5th Percentile	-0.63	15.01	26.77	4.95	7.41	8.23	12.00	12.37	16.39	18.65	15.86	15.67
	25th Percentile	-1.31	11.36	20.07	0.82	4.09	7.10	12.65	13.01	16.69	19.85	16.61	16.04
	50th Percentile	-1.92	8.19	12.99	-0.73	3.06	5.80	13.19	13.99	17.47	20.79	17.19	16.55
	75th Percentile	-3.39	6.37	9.92	-3.37	1.90	4.65	13.67	14.56	18.85	22.54	18.42	17.02
	95th Percentile	-11.14	4.36	5.46	-7.61	-1.54	4.09	18.23	20.98	26.65	27.94	20.77	17.68

ตารางแสดงผลการดำเนินงานของกลุ่ม Equity Large Cap ข้อมูล ณ วันที่ 30 มิถุนายน 2564

ข้อตกลงและเงื่อนไขของข้อมูลเปรียบเทียบผลการดำเนินงานแบบเปอร์เซ็นต์ไทล์ (Disclaimer of Peer Group Fund Performance)

- ผลการดำเนินงานในอดีตของกองทุน มิได้เป็นสิ่งยืนยันถึงผลการดำเนินงานในอนาคต
- ผู้ลงทุนสามารถดูข้อมูลฉบับเต็มได้ที่ www.aimc.or.th
- ผลการดำเนินงานของกองทุนที่การเปรียบเทียบ แบ่งตามประเภทกองทุนรวมภายใต้ข้อกำหนดของสมาคมบริษัทจัดการลงทุน โดยกองทุนที่จะถูกเปรียบเทียบผลการดำเนินงานในแต่ละช่วงเวลากับกองทุนประเภทเดียวกันในระดับเปอร์เซ็นต์ไทล์ (Percentiles) ต่าง ๆ โดยแบ่งออกเป็น
 - 5th Percentile แสดงผลการดำเนินงานของกองทุนอันดับที่ 5 เปอร์เซ็นต์ไทล์ (Top 5% performance)
 - 25th Percentile แสดงผลการดำเนินงานของกองทุนอันดับที่ 25 เปอร์เซ็นต์ไทล์ (Top 25% performance)
 - 50th Percentile แสดงผลการดำเนินงานของกองทุนอันดับที่ 50 เปอร์เซ็นต์ไทล์ (Median Performance)
 - 75th Percentile แสดงผลการดำเนินงานของกองทุนอันดับที่ 75 เปอร์เซ็นต์ไทล์ (Bottom 25% performance)
 - 95th Percentile แสดงผลการดำเนินงานของกองทุนอันดับที่ 95 เปอร์เซ็นต์ไทล์ (Bottom 5% performance)
- ผลตอบแทนที่มีอายุเกินหนึ่งปีนั้นมีการแสดงเป็นผลตอบแทนต่อปี

เมื่อผู้ลงทุนทราบผลตอบแทนของกองทุนที่ลงทุน สามารถนำไปเปรียบเทียบกับเปอร์เซ็นต์ไทล์ตามตาราง จะทราบว่ากองทุนที่ลงทุนนั้นอยู่ในช่วงที่เท่าใดของประเภทกองทุนรวมนั้น



ข้อมูลอื่นๆ

นโยบายการจ่ายปันผล	ไม่จ่าย														
ผู้ดูแลผลประโยชน์	ธนาคารทหารไทยธนชาติ จำกัด (มหาชน)														
วันที่จดทะเบียน	27 ตุลาคม 2547														
อายุโครงการ	ไม่กำหนด														
การซื้อและขายคืนหน่วยลงทุน	<p>วันทำการซื้อ : เนื่องจากเงื่อนไขการได้รับสิทธิประโยชน์ทางภาษีจากการลงทุนในกองทุนรวมหุ้นระยะยาว (LTF) จะสิ้นสุดลงในปี 2562 บริษัทจัดการจึงใคร่ขอแจ้งหยุดรับคำสั่งซื้อและ/หรือสับเปลี่ยนเข้ากองทุนรวมหุ้นระยะยาว (LTF) (ยกเว้นการสับเปลี่ยนระหว่างกองทุนรวมหุ้นระยะยาวภายในบริษัทจัดการ หรือภายใต้การบริหารจัดการของบริษัทจัดการอื่น ที่มีการซื้อมาก่อนวันที่ 1 มกราคม 2563)</p> <p>วันทำการขายคืน : ทุกวันทำการ ตั้งแต่เวลาเปิดทำการ ถึง 15.00 น.</p> <p>มูลค่าขั้นต่ำของการขายคืน : ไม่กำหนด</p> <p>ยอดคงเหลือขั้นต่ำ : ไม่กำหนด</p> <p>ระยะเวลาการรับเงินค่าขายคืน : ภายใน 5 วันทำการนับแต่วันรับซื้อคืนหน่วยลงทุน</p> <p>หมายเหตุ สามารถตรวจสอบมูลค่าทรัพย์สินรายวันได้ที่ www.uobam.co.th</p>														
รายชื่อผู้จัดการกองทุน	<table border="1"> <thead> <tr> <th>ชื่อ-นามสกุล</th> <th>วันที่เริ่มบริหารกองทุนนี้</th> </tr> </thead> <tbody> <tr> <td>นายสิทธิ์ศักดิ์ ณีรัฐฉวี*</td> <td>1 กรกฎาคม 2556</td> </tr> <tr> <td>นางสาวปราณี ศรีมหาลาก</td> <td>1 กรกฎาคม 2556</td> </tr> <tr> <td>นายธนกร ธรรมลงกรต</td> <td>4 กรกฎาคม 2559</td> </tr> <tr> <td>นางสาวนพรัตน์ ประมวลวัลลิกุล*</td> <td>19 มิถุนายน 2560</td> </tr> <tr> <td>นายวีรชัย จันเป็ง*</td> <td>1 มิถุนายน 2564</td> </tr> <tr> <td>นางสาวศรสวรรค์ เต็มวุฒิกุล</td> <td>1 มิถุนายน 2564</td> </tr> </tbody> </table> <p>* ปฏิบัติหน้าที่เป็นผู้จัดการกองทุนและผู้จัดการลงทุนในสัญญาซื้อขายล่วงหน้าเพิ่มเติม</p>	ชื่อ-นามสกุล	วันที่เริ่มบริหารกองทุนนี้	นายสิทธิ์ศักดิ์ ณีรัฐฉวี*	1 กรกฎาคม 2556	นางสาวปราณี ศรีมหาลาก	1 กรกฎาคม 2556	นายธนกร ธรรมลงกรต	4 กรกฎาคม 2559	นางสาวนพรัตน์ ประมวลวัลลิกุล*	19 มิถุนายน 2560	นายวีรชัย จันเป็ง*	1 มิถุนายน 2564	นางสาวศรสวรรค์ เต็มวุฒิกุล	1 มิถุนายน 2564
ชื่อ-นามสกุล	วันที่เริ่มบริหารกองทุนนี้														
นายสิทธิ์ศักดิ์ ณีรัฐฉวี*	1 กรกฎาคม 2556														
นางสาวปราณี ศรีมหาลาก	1 กรกฎาคม 2556														
นายธนกร ธรรมลงกรต	4 กรกฎาคม 2559														
นางสาวนพรัตน์ ประมวลวัลลิกุล*	19 มิถุนายน 2560														
นายวีรชัย จันเป็ง*	1 มิถุนายน 2564														
นางสาวศรสวรรค์ เต็มวุฒิกุล	1 มิถุนายน 2564														
ผู้สนับสนุนการขายหรือรับซื้อคืน	<ol style="list-style-type: none"> ธนาคาร ซีไอเอ็มบี ไทย จำกัด (มหาชน) : โทรศัพท์ 0-2626-7777 ธนาคารซีดีแบงก์ เอ็น.เอ. : โทรศัพท์ 1588 หรือ 0-2232-2484 บริษัทหลักทรัพย์ คันทรี กรุ๊ป จำกัด (มหาชน) : โทรศัพท์ 0-2205-7111 บริษัทหลักทรัพย์ โกลเบล็ก จำกัด : โทรศัพท์ 0-2672-5999, 0-2687-7000 														

5. บริษัทหลักทรัพย์ โนมูระ พัฒนสิน จำกัด (มหาชน) : โทรศัพท์ 0-2638-5500
6. ธนาคารออมสิน : โทรศัพท์ 1115
7. ธนาคารยูโอบี จำกัด (มหาชน) : โทรศัพท์ 0-2285-1555
8. ธนาคารทหารไทยธนชาต จำกัด (มหาชน) : โทรศัพท์ 0-2299-1111
9. บริษัทหลักทรัพย์ เมย์แบงก์ กิมเอ็ง (ประเทศไทย) จำกัด : โทรศัพท์ 0-2658-5050
10. บริษัทหลักทรัพย์ ไอ วี โกลบอล จำกัด (มหาชน) : โทรศัพท์ 0-2658-5800
11. บริษัทหลักทรัพย์ ยูโอบี เคย์เฮียน (ประเทศไทย) จำกัด : โทรศัพท์ 0-2659-8000
12. บริษัทหลักทรัพย์ กรุงศรี จำกัด (มหาชน) : โทรศัพท์ 0-2659-7000, 0-2099-7000
13. บริษัทหลักทรัพย์ เอเชีย พลัส จำกัด : โทรศัพท์ 0-2680-1234
14. บริษัทหลักทรัพย์ เออีซี จำกัด (มหาชน) : โทรศัพท์ 0-2659-3456
15. บริษัทหลักทรัพย์ กรุงเทพ ซีมิโก้ จำกัด : โทรศัพท์ 0-2695-5000
16. บริษัทหลักทรัพย์ ฟิลลิป (ประเทศไทย) จำกัด (มหาชน) : โทรศัพท์ 0-2635-3123
17. บริษัทหลักทรัพย์ ไทยพาณิชย์ จำกัด : โทรศัพท์ 0-2949-1999
18. บริษัทหลักทรัพย์ เกียรตินาคินภัทร จำกัด (มหาชน) : โทรศัพท์ 0-2305-9000
19. บริษัทหลักทรัพย์ ฟินันเซีย ไซรัส จำกัด (มหาชน) : โทรศัพท์ 0-2782-2400
20. บริษัทหลักทรัพย์ ธนชาต จำกัด (มหาชน) : โทรศัพท์ 0-2217-8888
21. บริษัทหลักทรัพย์ ดีบีเอส ริดเคอร์ส (ประเทศไทย) จำกัด : โทรศัพท์ 0-2857-7000
22. บริษัทหลักทรัพย์จัดการกองทุน เมอร์ซัน พาร์ทเนอร์ จำกัด : โทรศัพท์ 0-2660-6677
23. บริษัทหลักทรัพย์ เคจีไอ (ประเทศไทย) จำกัด (มหาชน) : โทรศัพท์ 0-2658-8888
24. บริษัทหลักทรัพย์ บัวหลวง จำกัด (มหาชน) : โทรศัพท์ 0-2618-1111
25. บริษัทหลักทรัพย์ ฟินันซ่า จำกัด : โทรศัพท์ 0-2697-3700
26. บริษัทหลักทรัพย์ ซีจีเอส-ซีไอเอ็มบี (ประเทศไทย) จำกัด : โทรศัพท์ 0-2841-9000
27. บริษัทหลักทรัพย์ เคทีบีเอสที (ประเทศไทย) จำกัด : โทรศัพท์ 0-2351-1800
28. บริษัทหลักทรัพย์ ทรีนิตี้ จำกัด : โทรศัพท์ 0-2343-9555
29. บริษัท แอ็ดวานซ์ ไลฟ์ ประกันชีวิต จำกัด (มหาชน) : โทรศัพท์ 0-2648-3600
30. ธนาคาร แลนด์ แอนด์ เฮาส์ จำกัด (มหาชน) : โทรศัพท์ 1327, 0-2359-0000
31. บริษัทหลักทรัพย์ ไอรา จำกัด : โทรศัพท์ 0-2080-2888
32. บริษัทหลักทรัพย์ อาร์เอชบี (ประเทศไทย) จำกัด (มหาชน) : โทรศัพท์ 0-2088-9797
33. บริษัทหลักทรัพย์จัดการกองทุน เอเชีย เวลท์ จำกัด : โทรศัพท์ 02-207-2100
34. บริษัทหลักทรัพย์นายหน้าซื้อขายหน่วยลงทุน เวิร์ธ เมจิก จำกัด : โทรศัพท์ 0-2861-5508, 0-2861-6090
35. บริษัทหลักทรัพย์ กลสิกรไทย จำกัด (มหาชน) : โทรศัพท์ 0-2696-0000 , 0-2796-0000
36. ธนาคารทีสโก้ จำกัด (มหาชน) : โทรศัพท์ 0-2633-6000
37. บริษัทหลักทรัพย์ หยวนต้า (ประเทศไทย) จำกัด : โทรศัพท์ 0-2009-8888
38. บริษัท หลักทรัพย์นายหน้าซื้อขายหน่วยลงทุน ฟินโนมินา จำกัด : โทรศัพท์ 0-2026-5100
39. บริษัทนายหน้าซื้อขายหลักทรัพย์ โรโบเวลธ์ จำกัด : โทรศัพท์ 0-2026-6222
40. บริษัท ฟิลลิปประกันชีวิต จำกัด (มหาชน) : โทรศัพท์ 0-2022-5000
41. บริษัท เมืองไทยประกันชีวิต จำกัด (มหาชน) จำกัด (มหาชน) : โทรศัพท์ 0-2274-9400

	42. บริษัทหลักทรัพย์ ทิสโก้ จำกัด : โทรศัพท์ 0-2633-6000, 0-2808-6000 หรือผู้สนับสนุนการขายหรือรับซื้อคืน ที่บริษัทจัดการแต่งตั้งขึ้น
อัตราส่วนหมุนเวียนการลงทุนของกองทุนรวม (PTR)	ในรอบระยะเวลาที่ผ่านมาอันหลัง 1 ปี เท่ากับ 98.09%
ติดต่อสอบถาม รับหนังสือชี้ชวนร้องเรียน	บริษัทหลักทรัพย์จัดการกองทุน ยูโอบี (ประเทศไทย) จำกัด ที่อยู่ : ชั้น 23A, 25 อาคารเอเชียเซ็นเตอร์ เลขที่ 173/27-30, 32-33 ถนนสาทรใต้ แขวงทุ่งมหาเมฆ เขตสาทร กรุงเทพมหานคร 10120 โทรศัพท์ : 0-2786-2222 โทรสาร 0-2786-2377 Website : www.uobam.co.th Email : thuobamwealthservice@UOBgroup.com
ธุรกรรมที่อาจก่อให้เกิดความขัดแย้งทางผลประโยชน์	กรณีบริษัทจัดการมีธุรกรรมที่อาจก่อให้เกิดความขัดแย้งทางผลประโยชน์ บริษัทจัดการจะเปิดเผยข้อมูลธุรกรรมดังกล่าวให้ผู้ถือหน่วยลงทุนทราบผ่านทางเว็บไซต์ของบริษัทจัดการ คุณสามารถตรวจสอบธุรกรรมที่อาจก่อให้เกิดความขัดแย้งทางผลประโยชน์ได้ที่ www.uobam.co.th

- การลงทุนในหน่วยลงทุนไม่ใช่การฝากเงิน รวมทั้งไม่ได้อยู่ภายใต้ความคุ้มครองของสถาบันคุ้มครองเงินฝาก จึงมีความเสี่ยงจากการลงทุนซึ่งผู้ลงทุนอาจไม่ได้รับเงินลงทุนคืนเต็มจำนวน
- ได้รับอนุมัติจัดตั้งและอยู่ภายใต้การกำกับดูแลของสำนักงาน ก.ล.ด
- การพิจารณาร่างหนังสือชี้ชวนในการเสนอขายหน่วยลงทุนของกองทุนรวมนี้มีได้เป็นการแสดงว่าสำนักงาน ก.ล.ด. ได้รับรองถึงความถูกต้องของข้อมูลในหนังสือชี้ชวนของกองทุนรวม หรือได้ประกันราคาหรือผลตอบแทนของหน่วยลงทุนที่เสนอนั้น ทั้งนี้ บริษัทจัดการกองทุนรวมได้สอบถามข้อมูลในหนังสือชี้ชวนส่วนสรุปข้อมูลสำคัญ ณ วันที่ 30 มิถุนายน 2564 แล้วด้วยความระมัดระวังในฐานะผู้รับผิดชอบในการดำเนินการของกองทุนรวมและขอรับรองว่าข้อมูลดังกล่าวถูกต้อง ไม่เป็นเท็จ และไม่ทำให้ผู้อื่นสำคัญผิด

*CAC หมายถึง Thailand's Private Sector Collective Action Coalition Against Corruption (โครงการแนวร่วมปฏิบัติของภาคเอกชนไทยในการต่อต้านการทุจริตของสมาคมส่งเสริมสถาบันกรรมการบริษัทไทย)

อัตราส่วนหมุนเวียนการลงทุนของกองทุนรวม (Portfolio turnover ratio : PTR) เพื่อให้ผู้ลงทุนทราบถึงปริมาณการซื้อขายทรัพย์สินของกองทุน และสะท้อนกลยุทธ์การลงทุนของผู้จัดการกองทุนได้ดียิ่งขึ้น โดยคำนวณจากมูลค่าที่ต่ำกว่าระหว่างผลรวมของมูลค่าการซื้อขายทรัพย์สินกับผลรวมของมูลค่าการขายทรัพย์สินที่กองทุนรวมลงทุนในรอบระยะเวลาที่ผ่านมาอันหลัง 1 ปี ทหารด้วยมูลค่าทรัพย์สินสุทธิเฉลี่ยของกองทุนรวมในรอบระยะเวลาเดียวกัน

คำอธิบายเพิ่มเติม

ปัจจัยความเสี่ยงที่สำคัญเพิ่มเติม

- 1. ความเสี่ยงทางการตลาด (Market Risk)** หมายถึง ความเสี่ยงที่มูลค่าของหลักทรัพย์ที่กองทุนรวมลงทุนจะเปลี่ยนแปลงเพิ่มขึ้นหรือลดลงจากปัจจัยภายนอก เช่น สถานะเศรษฐกิจการลงทุน ปัจจัยทางการเมืองทั้งในและต่างประเทศ เป็นต้น ซึ่งพิจารณาได้จากค่า standard deviation (SD) ของกองทุนรวม หากกองทุนรวมมีค่า SD สูง แสดงว่ากองทุนรวมมีความผันผวนจากการเปลี่ยนแปลงของราคาหลักทรัพย์สูง
- 2. ความเสี่ยงจากการลงทุนกระจุกตัว (High Concentration Risk)** หมายถึง กองทุนนี้เป็นกองทุนประเภทตราสารแห่งทุน ซึ่งมีการกระจายการลงทุนน้อยกว่ากองทุนรวมตราสารแห่งทุนทั่วไป จึงมีความเสี่ยงมากกว่าในเรื่องของการกระจุกตัวของการลงทุน
 - (1) ความเสี่ยงจากการลงทุนกระจุกตัวในผู้ออกตราสารรายใดรายหนึ่ง (High Issuer Concentration Risk) เกิดจากกองทุนลงทุนในผู้ออกตราสารรายใดๆ มากกว่า 10% ของ NAV รวมกัน ซึ่งหากเกิดเหตุการณ์ที่ส่งผลกระทบต่อ การดำเนินงาน ฐานะการเงิน หรือความมั่นคงของผู้ออกตราสารดังกล่าว กองทุนอาจมีผลการดำเนินงานที่ผันผวนมากกว่ากองทุนที่กระจายการลงทุนในหลายผู้ออกตราสาร ทั้งนี้ การลงทุนแบบกระจุกตัวไม่รวมถึงกรณีการลงทุนในทรัพย์สินดังนี้
 1. ตราสารหนี้ภาครัฐไทย
 2. ตราสารภาครัฐต่างประเทศที่มีการจัดอันดับความน่าเชื่อถืออยู่ในอันดับที่สามารถลงทุนได้
 3. เงินฝากหรือตราสารเทียบเท่าเงินฝากที่ผู้รับฝากหรือผู้ออกตราสารที่มีการจัดอันดับความน่าเชื่อถืออยู่ในอันดับที่สามารถลงทุนได้
 - (2) ความเสี่ยงจากการลงทุนกระจุกตัวในหมวดอุตสาหกรรมใดอุตสาหกรรมหนึ่ง (Sector Concentration Risk) เกิดจากกองทุนลงทุนในบางหมวดอุตสาหกรรมมากกว่า 20% ของ NAV รวมกัน ซึ่งหากเกิดเหตุการณ์ที่ส่งผลกระทบต่ออุตสาหกรรมนั้น กองทุนดังกล่าวอาจมีผลการดำเนินงานที่ผันผวนมากกว่ากองทุนที่กระจายการลงทุนในหลายหมวดอุตสาหกรรม
 - (3) ความเสี่ยงจากการกระจุกตัวลงทุนในประเทศใดประเทศหนึ่ง (Country Concentration Risk) เกิดจากกองทุนลงทุนในประเทศใดประเทศหนึ่งมากกว่า 20% ของ NAV รวมกัน ทั้งนี้ ไม่รวมถึงการลงทุนในตราสารที่ผู้ออกเสนอขายอยู่ในประเทศไทย ซึ่งหากเกิดเหตุการณ์ที่ส่งผลกระทบต่อประเทศดังกล่าว เช่น การเมือง เศรษฐกิจ สังคม เป็นต้น กองทุนดังกล่าวอาจมีผลการดำเนินงานที่ผันผวนมากกว่ากองทุนที่กระจายการลงทุนในหลายประเทศ
- 3. ความเสี่ยงจากการดำเนินธุรกิจของผู้ออกตราสาร (Business Risk)** หมายถึง ความสามารถในการดำเนินธุรกิจของผู้ออกตราสารดังกล่าว จะบ่งบอกถึงถึงศักยภาพ ความสามารถในการทำกำไร ฐานะการเงิน และความเข้มแข็งขององค์กรธุรกิจ ซึ่งจะถูกระงับออกมาในราคาของหุ้นที่มีการขึ้นหรือลงในขณะนั้นๆ
- 4. ความเสี่ยงจากการขาดสภาพคล่องของหลักทรัพย์ (Liquidity Risk)** หมายถึง หุ่นขนาดกลางและหุ่นขนาดเล็กที่กองทุนพิจารณาลงทุนอาจมีสภาพคล่องของหลักทรัพย์หรือมีปริมาณการซื้อขายหลักทรัพย์น้อยกว่าหุ่นขนาดใหญ่ ซึ่งอาจทำให้กองทุนมีข้อจำกัดในการซื้อขายหุ้นได้ตามปริมาณและราคาภายในเวลาที่ต้องการได้
- 5. ความเสี่ยงจากการลงทุนในสัญญาซื้อขายล่วงหน้าเพื่อป้องกันความเสี่ยง** กองทุนจะเข้าลงทุนในสัญญาซื้อขายล่วงหน้าเพื่อป้องกันความเสี่ยง (Hedging) เท่านั้น โดยการลงทุนดังกล่าวจะมีมูลค่าไม่เกินหลักทรัพย์พื้นฐานที่กองทุนถืออยู่ (Net Exposure < Underlying Assets)
- 6. ความเสี่ยงจากความสามารถในการปฏิบัติตามสัญญาของคู่สัญญา (Counterparty Risk)** ในกรณีที่ เป็นสัญญาซื้อขายล่วงหน้าที่ไม่ได้ทำการซื้อขายในตลาด (Over the Counter : OTC) เช่น สัญญาสวอป สัญญาฟอว์เวิร์ด สัญญาออปชั่นที่ซื้อขายนอกตลาด กองทุนรวมจะมีความเสี่ยงจากการที่คู่สัญญาไม่ปฏิบัติตามที่ตกลงกันไว้