

กองทุนเปิด ยูโอบี หุ้นระยะยาว (UOBLTF)

การลงทุนใน LTF ตั้งแต่วันที่ 1 มกราคม 2563 เป็นต้นไป ผู้ลงทุนไม่สามารถนำมรดกหย่อนภาษีได้



Thailand Best Investment Management Company



Thailand Best Wealth Management Platform, WINNER



Thailand Best Fund House



กลยุทธ์การลงทุน

กองทุนจะลงทุนในหรือมีวอซึ่งหุ้นสามัญของบริษัทจดทะเบียนในตลาดหลักทรัพย์ โดยมีฐานะการลงทุนสุทธิในหุ้นสามัญของบริษัทจดทะเบียนเฉลี่ยในรอบปีบัญชีไม่น้อยกว่าร้อยละ 65 ของมูลค่าทรัพย์สินสุทธิของกองทุนรวม เงินทุนส่วนที่เหลือจะนำไปลงทุนในตราสารทางการเงิน และ/หรือตราสารแห่งหนึ่งต่าง ๆ โดยจะมุ่งเน้นการลงทุนที่ให้ผลตอบแทนสูง

ประเภทกองทุนรวมตามที่แสดงในข้อมูลที่ใช้เปรียบเทียบผลการดำเนินงานของกองทุนรวม ณ จุดขาย

Equity General

สิงหาคม 2564

ขนาดกองทุน (ล้านบาท)

6,026.02

มูลค่าหน่วยลงทุน/หน่วย (บาท)

39.0563

วันจดทะเบียนกองทุนรวม

4 พฤศจิกายน 2547

รูปแบบกองทุน

ประเภทกองทุน

กองทุนรวมตราสารทุน กองทุนรวมหุ้นระยะยาว (LTF) กองทุนที่ลงทุนแบบไม่มีความเสี่ยงต่างประเทศ

การสั่งซื้อหน่วยลงทุน

ทุกวันทำการ ภายใน 15.30 น.

การขายคืนหน่วยลงทุน

ทุกวันทำการ ภายใน 15.30 น.

นโยบายการจ่ายเงินปันผล

ไม่จ่ายเงินปันผล

มูลค่าขั้นต่ำในการซื้อ

ไม่กำหนด

มูลค่าขั้นต่ำในการขายคืน

ไม่กำหนด

วันที่ได้รับเงินค่าขายคืน

ภายใน 4 วันทำการนับตั้งแต่วันที่ถัดจากวันรับซื้อคืน

หน่วยลงทุน (ปัจจุบัน T + 3)

ค่าใช้จ่ายที่เรียกเก็บจากผู้ถือหน่วยลงทุน

(ร้อยละของมูลค่าหน่วยลงทุน)

ค่าธรรมเนียมการขาย

ไม่มี

ค่าธรรมเนียมการรับซื้อคืน

ไม่มี

ค่าธรรมเนียมการสับเปลี่ยน

สับเปลี่ยน - เข้า ยกเว้น

สับเปลี่ยน* - ออก 200 บาท/รายการ

*ในกรณีที่มีการสับเปลี่ยนระหว่างกองทุนรวมหุ้นระยะยาวภายใต้การบริหารของบริษัทจัดการจะยกเว้น

ค่าธรรมเนียมดังกล่าว

ค่าใช้จ่ายที่เรียกเก็บจากกองทุนรวม

(ร้อยละของมูลค่าทรัพย์สินสุทธิ)

ค่าธรรมเนียมการจัดการ

≤ 1.6050% ต่อปี

ค่าธรรมเนียมผู้ดูแลผลประโยชน์

≤ 0.0749% ต่อปี

ค่าธรรมเนียมนายทะเบียน

≤ 0.4280% ต่อปี

ค่าใช้จ่ายอื่น ๆ

≤ 0.5350% ต่อปี

หมายเหตุ ทั้งนี้ ค่าธรรมเนียมดังกล่าวข้างต้นเป็น

อัตราที่รวมภาษีมูลค่าเพิ่ม (ถ้ามี) หรือภาษีธุรกิจ

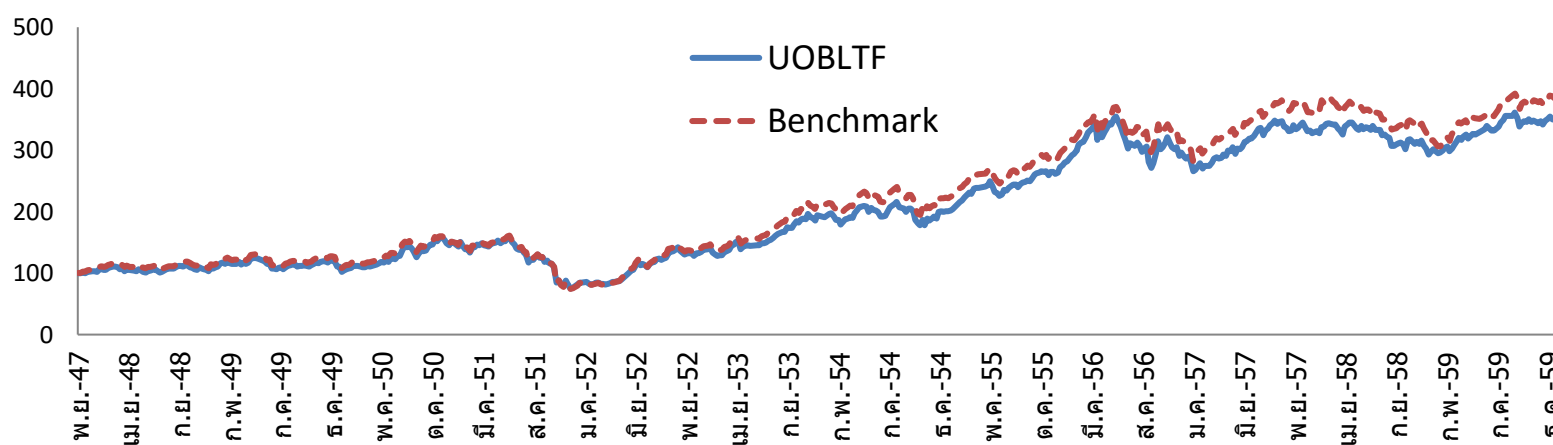
เฉพาะ (ถ้ามี) หรือภาษีอื่นใดทำนองเดียวกัน (ถ้ามี)

ข้อมูล ณ 31 สิงหาคม 2564

ผลการดำเนินงานย้อนหลังกองทุน ณ วันที่ 31 สิงหาคม 2564

กองทุน	ผลการดำเนินงานย้อนหลัง (%)							
	3 เดือน	6 เดือน	1 ปี *	3 ปี *	5 ปี *	10 ปี *	ตั้งแต่ต้นปี	ตั้งแต่จัดตั้ง **
UOBLTF	2.25	7.59	21.66	-3.97	1.73	6.68	13.63	8.43
SET TRI ***	3.39	11.70	28.33	1.46	4.29	7.78	15.66	9.78
ความผันผวนของผลการดำเนินงาน	5.65	8.42	16.01	19.85	16.59	15.91	9.94	18.93
ความผันผวนของตัวชี้วัด SET TRI	5.81	8.51	16.16	21.42	17.71	16.47	10.31	19.48

* % ต่อปี ** หากกองทุนรวมจัดตั้งน้อยกว่า 1 ปี ผลการดำเนินงานที่แสดงจะเป็นตามที่เกิดขึ้นจริง แต่หากกองทุนรวมจัดตั้งตั้งแต่ 1 ปีขึ้นไป ผลการดำเนินงานที่แสดงจะเป็น % ต่อปี *** ดัชนีผลตอบแทนรวมตลาดหลักทรัพย์แห่งประเทศไทย (SET Total Return Index)



ตั้งแต่จัดตั้งกองทุน จนถึงวันที่ 31 สิงหาคม 2564

กลุ่มอุตสาหกรรม 5 อันดับแรก

- พลังงานและสาธารณูปโภค 20.73%
- พาณิชย์ 12.59%
- ขนส่ง 9.68%
- ธนาคาร 8.66%
- อาหารและเครื่องดื่ม 7.54%
- อื่น ๆ 40.80%

ชื่อทรัพย์สินที่ลงทุนสูงสุด 5 อันดับแรก

- บริษัท ปตท. จำกัด (มหาชน) 6.12%
- บริษัท ท่าอากาศยานไทย จำกัด (มหาชน) 5.10%
- บริษัท ซีพี ออลล์ จำกัด (มหาชน) 4.63%
- บริษัท ปูนซิเมนต์ไทย จำกัด (มหาชน) 3.84%
- บริษัท กรุงเทพดุสิตเวชการ จำกัด (มหาชน) 3.71%

แผนภาพแสดงตำแหน่งความเสี่ยงของกองทุนรวม



Bloomberg Ticker : BOALTF:TB

ผลการดำเนินงานในอดีต/ผลการเปรียบเทียบผลการดำเนินงานที่เกี่ยวข้องกับผลิตภัณฑ์ในตลาดทุน มิได้เป็นสิ่งยืนยันถึงผลการดำเนินงานในอนาคต เอกสารการวัดผลการดำเนินงานของกองทุนรวมฉบับนี้ได้จัดทำขึ้นตามมาตรฐานการวัดผลการดำเนินงานของกองทุนรวมของสมาคมบริษัทจัดการลงทุน รางวัลดและการจัดอันดับข้างต้นไม่ได้จัดทำขึ้นตามมาตรฐานการวัดผลการดำเนินงานของกองทุนรวมของสมาคมบริษัทจัดการลงทุน การลงทุนมีความเสี่ยง ผู้ลงทุนควรทำความเข้าใจลักษณะกองทุน นโยบายการลงทุน เงื่อนไขผลตอบแทน ความเสี่ยงและผลการดำเนินงานของกองทุนก่อนการตัดสินใจลงทุน

สอบถามข้อมูลเพิ่มเติมติดต่อ

ผู้สนับสนุนการขายหรือรับซื้อคืน

และบริษัทหลักทรัพย์จัดการกองทุน ยูโอบี (ประเทศไทย) จำกัด โทร. +66 (0) 2786-2222

อีเมล thuobamwealthservice@uobgroup.com เว็บไซต์ www.uobam.co.th



AIMC Category Performance Report

Return and Risk statistics for Thailand Mutual funds

AIMC Category	Peer Percentile	Return (%)						Standard Deviation (%)					
		3M	6M	1Y	3Y	5Y	10Y	3M	6M	1Y	3Y	5Y	10Y
Equity General	5th Percentile	5.62	16.64	36.26	5.21	5.38	8.00	8.83	9.72	12.16	14.66	13.23	12.29
	25th Percentile	3.19	10.52	26.28	0.30	2.70	6.97	10.56	11.55	14.71	19.07	15.90	15.76
	50th Percentile	2.18	8.34	21.16	-1.23	1.57	6.01	11.76	12.30	16.06	19.85	16.76	16.10
	75th Percentile	1.34	6.59	18.08	-2.77	0.33	4.80	12.58	13.28	16.57	20.68	17.52	16.61
	95th Percentile	-0.33	2.81	12.03	-6.66	-1.55	3.06	15.40	14.73	18.18	23.39	18.85	17.90
Equity Large Cap	5th Percentile	4.76	9.76	34.65	3.56	6.72	8.43	11.07	11.92	16.06	19.05	16.17	15.68
	25th Percentile	3.25	8.45	26.42	-0.90	3.56	7.26	12.24	12.47	16.40	20.17	16.97	16.05
	50th Percentile	2.57	7.06	21.14	-2.18	2.05	5.87	12.49	13.06	17.06	21.27	17.51	16.53
	75th Percentile	2.04	5.55	17.69	-4.65	1.09	4.73	12.95	13.66	18.36	22.67	18.61	16.93
	95th Percentile	0.53	-0.41	14.28	-9.67	-2.05	3.74	22.37	20.48	26.67	28.54	21.43	17.57
Equity Small - Mid Cap	5th Percentile	5.13	20.26	54.42	16.58	10.82		10.76	12.46	14.66	22.59	19.08	
	25th Percentile	3.75	18.59	48.82	10.76	8.59		11.25	12.67	15.28	23.85	20.48	
	50th Percentile	2.42	14.80	38.12	7.98	5.81		12.05	13.24	15.79	24.35	21.05	
	75th Percentile	1.68	12.94	33.97	3.24	4.12		13.46	14.12	16.59	24.77	21.41	
	95th Percentile	-1.14	11.19	28.70	1.07	2.31		17.57	17.91	19.24	27.13	22.40	
European Equity	5th Percentile	14.04	28.40	53.87	17.10	14.42	8.06	10.26	10.26	12.76	15.00	12.54	12.91
	25th Percentile	10.91	17.55	40.03	14.44	12.34	7.76	11.12	11.18	13.48	16.83	13.87	13.68
	50th Percentile	6.38	16.41	30.85	9.77	9.44	7.38	11.34	12.61	14.24	18.07	14.85	14.65
	75th Percentile	4.40	15.30	27.70	7.85	8.11	7.00	12.43	13.02	16.27	20.02	16.68	15.61
	95th Percentile	2.12	13.16	19.98	5.62	5.72	6.70	13.30	14.40	16.52	26.01	18.28	16.38
Foreign Investment Allocation	5th Percentile	7.78	12.99	27.28	13.79	11.56	12.30	1.57	1.72	2.08	5.71	5.44	9.14
	25th Percentile	3.84	6.29	16.08	7.03	6.74	9.21	3.71	4.16	4.92	8.62	7.62	10.02
	50th Percentile	1.51	4.24	11.66	5.24	4.92	5.16	5.04	5.66	6.52	10.10	8.32	12.76
	75th Percentile	0.48	1.71	8.44	4.04	3.44	3.92	8.94	10.40	11.07	12.54	10.35	13.71
	95th Percentile	-0.85	-0.05	3.94	1.39	1.44	2.79	13.57	18.12	18.04	17.78	15.22	14.10
Fund of Property Fund - Thai	5th Percentile	5.09	16.23	-1.39	-0.72	2.28	8.01	8.85	11.86	10.65	18.67	14.84	13.15
	25th Percentile	4.86	15.75	-2.87	-1.38	1.70	7.69	9.10	12.44	11.43	19.37	15.33	13.37
	50th Percentile	4.66	14.17	-4.78	-1.66	0.89	7.30	10.79	13.95	12.71	20.14	16.16	13.65
	75th Percentile	4.52	13.69	-5.16	-2.42	-0.33	6.90	11.17	14.16	13.17	20.85	16.71	13.92
	95th Percentile	3.54	12.91	-6.67	-3.22	-1.01	6.58	11.70	14.56	13.27	21.71	17.39	14.14
Global Bond Discretionary F/X Hedge or Unhedge	5th Percentile	2.89	5.77	8.65	5.12	3.78	2.24	1.39	1.67	1.72	2.98	2.51	5.32
	25th Percentile	1.88	2.89	6.23	4.31	2.25	1.92	1.58	1.80	2.22	4.31	2.74	6.03
	50th Percentile	1.12	2.35	4.42	3.49	1.74	1.61	1.74	2.09	2.34	6.02	4.38	6.12
	75th Percentile	0.75	1.31	1.86	2.46	-0.12	-0.16	2.17	2.60	2.95	7.04	5.54	6.89
	95th Percentile	-0.01	0.45	0.36	0.00	-1.69	-1.71	5.72	5.21	5.03	8.62	6.48	7.69
Global Bond Fully F/X Hedge	5th Percentile	2.84	3.89	6.58	4.83	2.53	3.01	0.23	1.00	1.66	1.93	3.38	3.19
	25th Percentile	2.12	2.82	4.54	4.17	2.53	3.01	1.14	2.05	2.28	3.68	4.49	3.19
	50th Percentile	1.21	2.49	2.85	4.10	2.27	3.01	1.91	2.40	2.32	6.22	5.28	3.19
	75th Percentile	0.89	1.73	1.65	3.95	1.94	3.01	2.53	2.80	2.87	6.38	5.60	3.19
	95th Percentile	0.30	0.87	0.85	3.15	1.74	3.01	3.20	2.90	2.89	6.94	5.60	3.19

Return and Risk statistics for Thailand Mutual funds

ข้อตกลงและเงื่อนไขของข้อมูลเปรียบเทียบผลการดำเนินงานแบบเปอร์เซ็นต์ไทล์
)Disclaimer of Peer group Fund Performance(

1. ผลการดำเนินงานในอดีตของกองทุน มิได้เป็นสิ่งยืนยันถึงผลการดำเนินงานในอนาคต
2. ผู้ลงทุนสามารถดูข้อมูลฉบับเต็มได้ที่ www.aimc.or.th
3. ผลการดำเนินงานของกองทุนที่การเปรียบเทียบแบ่งตามประเภทกองทุนรวมภายใต้ข้อกำหนดของสมาคมบริษัทจัดการลงทุน โดยกองทุนที่จะถูกเปรียบเทียบผลการดำเนินงานในแต่ละช่วงเวลากับกองทุนประเภทเดียวกันในระดับเปอร์เซ็นต์ไทล์ (Percentiles) ต่างๆ โดยแบ่งออกเป็น
 - 5th Percentile แสดงผลการดำเนินงานของกองทุนอันดับที่ 5 เปอร์เซ็นต์ไทล์ (Top 5% performance)
 - 25th Percentile แสดงผลการดำเนินงานของกองทุนอันดับที่ 25 เปอร์เซ็นต์ไทล์ (Top 25% performance)
 - 50th Percentile แสดงผลการดำเนินงานของกองทุนอันดับที่ 50 เปอร์เซ็นต์ไทล์ (Median performance)
 - 75th Percentile แสดงผลการดำเนินงานของกองทุนอันดับที่ 75 เปอร์เซ็นต์ไทล์ (Bottom 25% performance)
 - 95th Percentile แสดงผลการดำเนินงานของกองทุนอันดับที่ 95 เปอร์เซ็นต์ไทล์ (Bottom 5% performance)
4. ผลตอบแทนที่มีอายุเกินหนึ่งปีนั้นมีการแสดงเป็นผลตอบแทนต่อปี

เมื่อผู้ลงทุนทราบผลตอบแทนของกองทุนที่ลงทุน สามารถนำไปเปรียบเทียบกับเปอร์เซ็นต์ไทล์ตามตาราง จะทราบว่ากองทุนที่ลงทุนนั้นอยู่ในช่วงที่เท่าใดของประเภทกองทุนรวมนั้น



บริษัทหลักทรัพย์จัดการกองทุน
ยูโอบี (ประเทศไทย) จำกัด
การเข้าร่วมต่อต้านการทุจริต :
ได้รับการรับรอง CAC

กองทุนเปิด ยูโอบี หุ้นระยะยาว
UOB LONG TERM EQUITY FUND : UOBLTF-M
(หน่วยลงทุนชนิดไม่จ่ายเงินปันผล : UOBLTF)
กองทุนรวมตราสารทุน
กองทุนรวมหุ้นระยะยาว (Long Term Equity Fund : LTF)
กองทุนที่ลงทุนแบบไม่มีความเสี่ยงต่างประเทศ

**“การลงทุนในกองทุนรวมหุ้นระยะยาวตั้งแต่วันที่ 1 มกราคม พ.ศ. 2563
เป็นต้นไป ผู้ลงทุนไม่สามารถนำมรดกหย่อนภาษีได้”**



คุณกำลังจะลงทุนอะไร?



กองทุนรวมนี้เหมาะกับใคร



คุณต้องระวังอะไรเป็นพิเศษ?



สัดส่วนของประเภททรัพย์สินที่ลงทุน



ค่าธรรมเนียม



ผลการดำเนินงาน



ข้อมูลอื่นๆ

การลงทุนในกองทุนรวม ไม่ใช่การฝากเงิน



คุณกำลังจะลงทุนอะไร ?

นโยบายการลงทุน

กองทุนจะลงทุนในหรือมีไว้ซึ่งหุ้นสามัญของบริษัทจดทะเบียนในตลาดหลักทรัพย์ รวมถึงกอง ETF หรือกองทุนรวมดัชนีที่อ้างอิงกับผลตอบแทนหุ้นหรือกลุ่มหุ้นของบริษัทจดทะเบียนด้วย โดยมีฐานะการลงทุนสุทธิในหุ้นสามัญของบริษัทจดทะเบียนเฉลี่ยในรอบปีบัญชีไม่น้อยกว่าร้อยละ 65 ของมูลค่าทรัพย์สินสุทธิของกองทุนรวม เงินทุนส่วนที่เหลือจะนำไปลงทุนในตราสารทางการเงิน และ/หรือตราสารแห่งหนึ่งต่างๆ โดยจะมุ่งเน้นการลงทุนที่ให้ผลตอบแทนสูง

ทั้งนี้ อาจลงทุนในหรือมีไว้ซึ่งตราสารที่มีลักษณะของสัญญาซื้อขายล่วงหน้าแฝงตามที่ได้รับความเห็นชอบจากสำนักงาน และลงทุนในสัญญาซื้อขายล่วงหน้าเพื่อป้องกันความเสี่ยงที่จะเกิดขึ้นเท่านั้น

กลยุทธ์การบริหารกองทุน

มุ่งหวังให้ผลประกอบการสูงกว่าดัชนีชี้วัด (Active Management)



กองทุนรวมนี้เหมาะกับใคร ?

1. ผู้ลงทุนที่สามารถรับความผันผวนของราคาหุ้นที่กองทุนรวมไปลงทุน ซึ่งอาจจะปรับตัวเพิ่มสูงขึ้น หรือลดลงจนต่ำกว่ามูลค่าที่ลงทุนและทำให้ขาดทุนได้
2. ผู้ที่สามารถลงทุนในระยะกลางถึงระยะยาว โดยคาดหวังผลตอบแทนในระยะยาวที่ดีกว่าการลงทุนในตราสารหนี้ทั่วไป

กองทุนรวมนี้ **ไม่เหมาะ** กับใคร

ผู้ลงทุนที่เน้นการได้รับผลตอบแทนในจำนวนเงินที่แน่นอน หรือรักษาเงินต้นให้อยู่ครบ



อย่างไรหากยังไม่เข้าใจนโยบาย และความเสี่ยงของกองทุนนี้

- **อ่าน**หนังสือชี้ชวนฉบับเต็ม หรือ**สอบถาม**ผู้สนับสนุนการขายและบริษัทจัดการ
- **อย่าลงทุน**หากไม่เข้าใจลักษณะและความเสี่ยงของกองทุนรวมนี้ดีพอ



คุณต้องระวังอะไรเป็นพิเศษ ?

คำเตือนที่สำคัญ

1. ผู้ลงทุนควรศึกษาข้อมูลเกี่ยวกับสิทธิประโยชน์ทางภาษีที่ระบุไว้ในคู่มือการลงทุนรวมหุ้นระยะยาวและปฏิบัติตามเงื่อนไขในคู่มือการลงทุนของกองทุนรวมหุ้นระยะยาวเท่านั้น จึงจะได้รับสิทธิประโยชน์ทางภาษี
2. ผู้ลงทุนไม่สามารถนำหน่วยลงทุนของกองทุนรวมหุ้นระยะยาว ไปจำหน่าย โอน จำนำ หรือนำไปเป็นประกัน
3. ผู้ถือหน่วยลงทุนของกองทุนรวมหุ้นระยะยาว จะไม่ได้รับสิทธิประโยชน์ทางภาษีหากไม่ปฏิบัติตามเงื่อนไขการลงทุน และจะต้องคืนสิทธิประโยชน์ทางภาษีที่เคยได้รับภายในกำหนดเวลา มิฉะนั้นจะต้องชำระเงินเพิ่ม และ/หรือ เบี้ยปรับตามประมวลรัษฎากรด้วย
4. กองทุนรวมมีความเสี่ยงมากกว่ากองทุนรวมที่ลงทุนในหลักทรัพย์อ้างอิงโดยตรง เนื่องจากใช้เงินลงทุนในจำนวนที่น้อยกว่าจึงมีกำไร/ขาดทุนสูงกว่าการลงทุนในหลักทรัพย์อ้างอิงโดยตรง
5. กองทุนเปิด ยูโอบี หุ้นระยะยาว ชนิดจ่ายเงินปันผลและชนิดไม่จ่ายเงินปันผล ผู้ถือหน่วยลงทุนสามารถสับเปลี่ยนชนิดของหน่วยลงทุนระหว่างกันได้ และบริษัทจัดการจะแยกคำนวณมูลค่าหน่วยลงทุนของหน่วยลงทุนแต่ละชนิด ซึ่งอาจจะมีมูลค่าเท่ากันหรือแตกต่างกันได้
6. กองทุนเปิด ยูโอบี หุ้นระยะยาว ชนิดไม่ได้ลดหย่อนภาษีและไม่จ่ายเงินปันผล และชนิดไม่ได้ลดหย่อนภาษีและจ่ายเงินปันผล ผู้ถือหน่วยลงทุนไม่สามารถสับเปลี่ยนชนิดของหน่วยลงทุนระหว่างกันได้ และบริษัทจัดการจะแยกคำนวณมูลค่าหน่วยลงทุนของหน่วยลงทุนแต่ละชนิด ซึ่งอาจจะมีมูลค่าเท่ากันหรือแตกต่างกันได้
7. ในกรณีที่มิแน่อนันว่าจะมีการขายคืนหน่วยลงทุนเกินกว่า 2 ใน 3 ของจำนวนหน่วยลงทุนที่จำหน่ายได้แล้วทั้งหมด บริษัทจัดการอาจใช้ดุลยพินิจในการเลิกกองทุนรวม และอาจยกเลิกคำสั่งซื้อขายหน่วยลงทุนที่ได้รับไว้แล้วหรือหยุดรับคำสั่งดังกล่าวได้
8. กองทุนรวมอาจมีการระงับการถือหน่วยลงทุนของคุณคนใดเกิน 1 ใน 3 ของจำนวนหน่วยลงทุนทั้งหมด ดังนั้น หากผู้ถือหน่วยลงทุนดังกล่าวได้ถอนหน่วยลงทุนอาจมีความเสี่ยงให้กองทุนต้องเลิกกองทุนรวมได้โดยผู้ถือหน่วยลงทุนสามารถตรวจสอบข้อมูลที่เว็บไซต์ของบริษัทจัดการ www.uobam.co.th

แผนภาพแสดงตำแหน่งความเสี่ยงของกองทุนรวม



ปัจจัยความเสี่ยงที่สำคัญ

ความเสี่ยงจากความผันผวนของมูลค่าหน่วยลงทุน (Market risk)

ความผันผวนของผลการดำเนินงาน (SD)	ต่ำ					สูง
	≤ 5%	5 - 10%	10 - 15%	15 - 25%	> 25%	

กลุ่มหุ้นที่เน้นลงทุน	ต่ำ				สูง
	General	Large Cap	Mid/Small	Sector	

ความเสี่ยงจากการลงทุนกระจุกตัว (High concentration risk)

การลงทุนกระจุกตัวในผู้ออกตราสารรวม	ต่ำ					สูง
	≤ 10%	10 - 20%	20 - 50%	50 - 80%	> 80%	

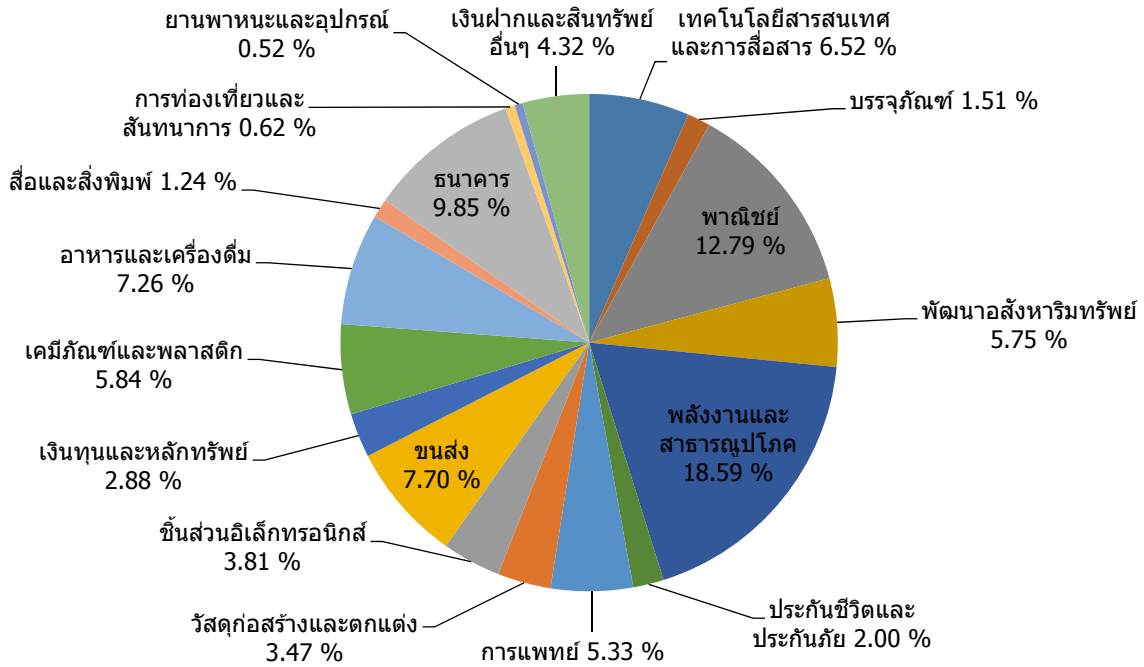
การลงทุนกระจุกตัวในหมวดอุตสาหกรรมรวม	ต่ำ				สูง
	≤ 20%	20 - 50%	50 - 80%	> 80%	

ทั้งนี้ ท่านสามารถดูคำอธิบายความเสี่ยงต่างๆได้จากคำอธิบายเพิ่มเติมท้ายเล่ม



สัดส่วนของประเภททรัพย์สินที่ลงทุน

% ของ NAV



ชื่อทรัพย์สินและการลงทุนสูงสุด 5 อันดับแรก

ทรัพย์สิน	% ของ NAV
1. บริษัท ปตท. จำกัด (มหาชน)	6.51
2. บริษัท ท่าอากาศยานไทย จำกัด (มหาชน)	5.15
3. บริษัท แอดวานซ์ อินโฟร์ เซอร์วิส จำกัด (มหาชน)	4.42
4. บริษัท กรุงเทพดุสิตเวชการ จำกัด (มหาชน)	3.78
5. ธนาคารไทยพาณิชย์ จำกัด (มหาชน)	3.59

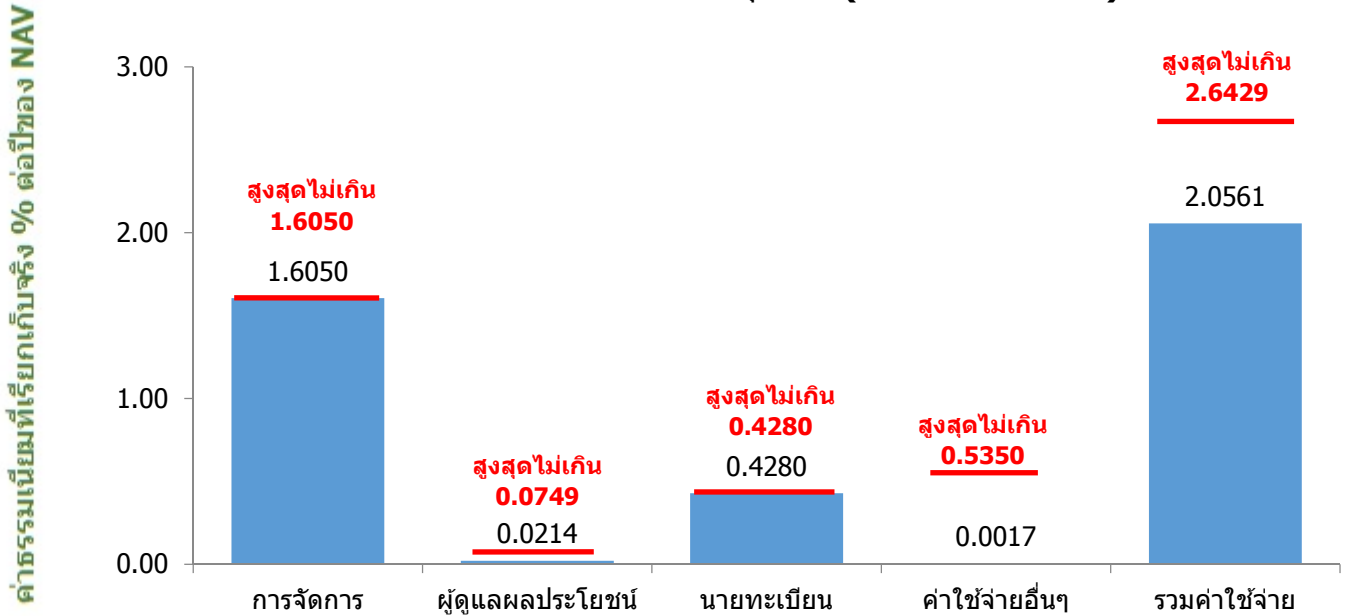
สามารถดูข้อมูลที่เป็นปัจจุบันได้ที่ <https://www.uobam.co.th/th/mutual-fund/00052>



ค่าธรรมเนียม

***ค่าธรรมเนียมมีผลกระทบต่อผลตอบแทนที่คุณจะได้รับ
ดังนั้น คุณควรพิจารณาการเรียกเก็บค่าธรรมเนียมดังกล่าวก่อนการลงทุน ***

ค่าธรรมเนียมที่เรียกเก็บจากกองทุนรวม (% ต่อปีของ NAV)



- ค่าธรรมเนียมดังกล่าวข้างต้น ได้รวมภาษีมูลค่าเพิ่มหรือภาษีธุรกิจเฉพาะ หรือภาษีอื่นใดทำนองเดียวกัน (ถ้ามี)
- ค่าใช้จ่ายอื่นๆข้างต้น เช่น ค่าสอบบัญชี เรียกเก็บจริงในอัตราร้อยละ 0.0011 เป็นต้น

ทั้งนี้ สามารถดูค่าธรรมเนียมที่เรียกเก็บจากกองทุนรวมย้อนหลัง 3 ปีได้ที่ :
<https://www.uobam.co.th/th/mutual-fund/00052>

ค่าธรรมเนียมที่เรียกเก็บจากผู้ถือหน่วยลงทุน (% ของมูลค่าหน่วยลงทุน)

รายการ	สูงสุดไม่เกิน	เก็บจริง
ค่าธรรมเนียมการขาย	ไม่มี	ไม่มี
ค่าธรรมเนียมการสับเปลี่ยนหน่วยลงทุนเข้า	ยกเว้น	ยกเว้น
ค่าธรรมเนียมการรับซื้อคืน	ไม่มี	ไม่มี
ค่าธรรมเนียมการสับเปลี่ยนหน่วยลงทุนออก *	200 บาท/รายการ	200 บาท/รายการ
ค่าธรรมเนียมการโอนหน่วย	ไม่มี	ไม่มี
ค่าธรรมเนียมการออกเอกสารแสดงสิทธิในหน่วยลงทุน	ไม่มี	ไม่มี

* ในกรณีเป็นการสับเปลี่ยนระหว่างกองทุนรวมหุ้นระยะยาวภายใต้การบริหารของบริษัทจัดการ บริษัทจัดการจะยกเว้นค่าธรรมเนียมดังกล่าว แต่ทั้งนี้ บริษัทจัดการขอสงวนสิทธิ์ที่จะเรียกเก็บค่าธรรมเนียมตามอัตราที่กำหนดไว้



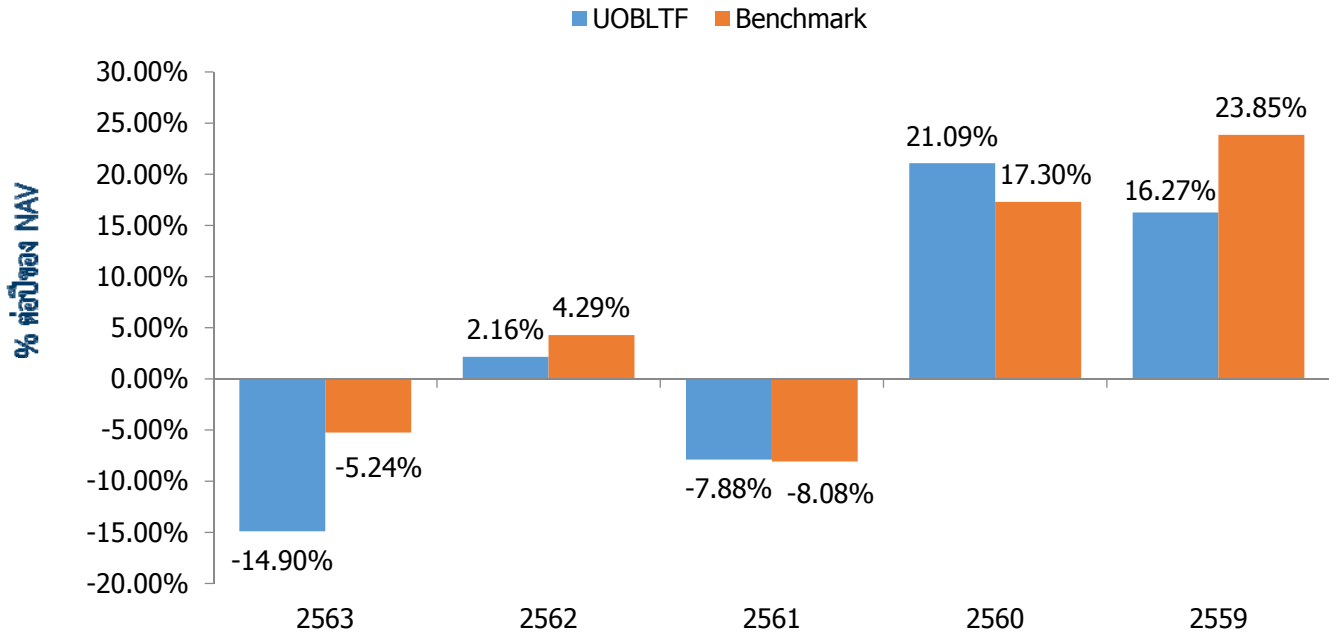
ผลการดำเนินงานในอดีต

* ผลการดำเนินงานในอดีต มิได้เป็นสิ่งยืนยันถึงผลการดำเนินงานในอนาคต *

1. ดัชนีชี้วัด คือ ดัชนีผลตอบแทนรวมตลาดหลักทรัพย์แห่งประเทศไทย (SET TRI)

2. ผลการดำเนินงานย้อนหลังตามปีปฏิทิน

ผลการดำเนินงาน



3. กองทุนนี้เคยมีผลขาดทุนสูงสุดในช่วงเวลา 5 ปี คือ -40.3498%

4. ความผันผวนของผลการดำเนินงาน (standard deviation) คือ 16.32% ต่อปี

5. ประเภทกองทุนรวมเพื่อใช้เปรียบเทียบผลการดำเนินงาน ณ จุดขาย คือ Equity General

*คุณสามารถดูข้อมูลที่เป็นปัจจุบันได้ที่ <https://www.uobam.co.th/th/mutual-fund/00052>

6. ผลการดำเนินงานย้อนหลังแบบปีกumul

กองทุน	YTD	3 เดือน	Percentile	6 เดือน	Percentile	1 ปี	Percentile	3 ปี	Percentile	5 ปี	Percentile	10 ปี	Percentile	ตั้งแต่จัดตั้งกองทุน*
ผลตอบแทนของกองทุนรวม	10.77%	-0.82%	50	10.77%	75	14.15%	75	-2.38%	75	2.36%	50	6.79%	25	8.35%
ผลตอบแทนดัชนีชี้วัด	11.47%	0.89%	25	11.47%	50	21.65%	25	2.99%	25	5.12%	25	7.77%	5	9.64%
ความผันผวนของกองทุน	8.65%	5.96%	5	8.65%	5	16.33%	50	19.67%	50	16.32%	50	16.04%	50	18.93%
ความผันผวนของดัชนีชี้วัด	8.92%	5.89%	5	8.92%	5	16.35%	50	21.10%	75	17.41%	75	16.52%	75	19.45%

- ผลตอบแทนที่มีอายุมากกว่าหรือเท่ากับ 1 ปี จะแสดงเป็นผลตอบแทนร้อยละต่อปี
- เอกสารการวัดผลการดำเนินงานของกองทุนรวมฉบับนี้ ได้จัดทำขึ้นตามมาตรฐานการวัดและนำเสนอผลการดำเนินงานของกองทุนรวมของสมาคมบริษัทจัดการลงทุน

คุณสามารถดูข้อมูลที่เป็นปัจจุบันได้ที่ : <https://www.uobam.co.th/th/mutual-fund/00052>

AIMC Category	Peer Percentile	Return (%)						Standard Deviation (%)					
		3M	6M	1Y	3Y	5Y	10Y	3M	6M	1Y	3Y	5Y	10Y
Equity General	5th Percentile	6.42	23.97	36.45	6.74	6.76	8.24	10.01	9.89	12.67	14.44	13.06	12.35
	25th Percentile	0.83	14.97	23.11	1.87	3.62	6.96	11.67	11.95	15.21	18.55	15.58	15.83
	50th Percentile	-0.96	12.00	15.92	0.03	2.52	5.90	12.73	13.08	16.43	19.55	16.55	16.22
	75th Percentile	-2.24	9.55	13.25	-1.76	1.22	4.94	13.85	13.77	17.09	20.55	17.40	16.62
	95th Percentile	-4.46	5.37	6.30	-4.74	-0.96	3.13	15.33	15.78	18.74	23.08	18.70	18.03

ตารางแสดงผลการดำเนินงานของกลุ่ม Equity General ข้อมูล ณ วันที่ 30 มิถุนายน 2564

ข้อตกลงและเงื่อนไขของข้อมูลเปรียบเทียบผลการดำเนินงานแบบเปอร์เซ็นต์ไทล์ (Disclaimer of Peer Group Fund Performance)

1. ผลการดำเนินงานในอดีตของกองทุน มิได้เป็นสิ่งยืนยันถึงผลการดำเนินงานในอนาคต
2. ผู้ลงทุนสามารถดูข้อมูลฉบับเต็มได้ที่ www.aimc.or.th
3. ผลการดำเนินงานของกองทุนที่การเปรียบเทียบ แบ่งตามประเภทกองทุนรวมภายใต้ข้อกำหนดของสมาคมบริษัทจัดการลงทุน โดยกองทุนที่จะถูกเปรียบเทียบผลการดำเนินงานในแต่ละช่วงเวลากับกองทุนประเภทเดียวกันในระดับเปอร์เซ็นต์ไทล์ (Percentiles) ต่างๆ โดยแบ่งออกเป็น
 - 5th Percentile แสดงผลการดำเนินงานของกองทุนอันดับที่ 5 เปอร์เซ็นต์ไทล์ (Top 5% performance)
 - 25th Percentile แสดงผลการดำเนินงานของกองทุนอันดับที่ 25 เปอร์เซ็นต์ไทล์ (Top 25% performance)
 - 50th Percentile แสดงผลการดำเนินงานของกองทุนอันดับที่ 50 เปอร์เซ็นต์ไทล์ (Median Performance)
 - 75th Percentile แสดงผลการดำเนินงานของกองทุนอันดับที่ 75 เปอร์เซ็นต์ไทล์ (Bottom 25% performance)
 - 95th Percentile แสดงผลการดำเนินงานของกองทุนอันดับที่ 95 เปอร์เซ็นต์ไทล์ (Bottom 5% performance)
4. ผลตอบแทนที่มีอายุเกินหนึ่งปีนั้นมีการแสดงเป็นผลตอบแทนต่อปี
เมื่อผู้ลงทุนทราบผลตอบแทนของกองทุนที่ลงทุน สามารถนำไปเปรียบเทียบกับเปอร์เซ็นต์ไทล์ตามตาราง จะทราบว่ากองทุนที่ลงทุนนั้นอยู่ในช่วงที่เท่าใดของประเภทกองทุนรวมนั้น



ข้อมูลอื่นๆ

นโยบายการจ่ายปันผล	ไม่จ่าย															
ผู้ดูแลผลประโยชน์	ธนาคารทหารไทยธนชาติ จำกัด (มหาชน)															
วันที่จดทะเบียน	4 พฤศจิกายน 2547															
อายุโครงการ	ไม่กำหนด															
การซื้อและขายคืนหน่วยลงทุน	<p>วันทำการซื้อ : เนื่องจากเงื่อนไขการได้รับสิทธิประโยชน์ทางภาษีจากการลงทุนในกองทุนรวมหุ้นระยะยาว (LTF) จะสิ้นสุดลงในปี 2562 บริษัทจัดการจึงใคร่ขอแจ้งหยุดรับคำสั่งซื้อและ/หรือสับเปลี่ยนเข้ากองทุนรวมหุ้นระยะยาว (LTF) (ยกเว้นการสับเปลี่ยนระหว่างกองทุนรวมหุ้นระยะยาวภายในบริษัทจัดการ หรือภายใต้การบริหารจัดการของบริษัทจัดการอื่น ที่มีการซื้อมาก่อนวันที่ 1 มกราคม 2563)</p> <p>วันทำการขายคืน : ทุกวันทำการ ตั้งแต่เวลาเปิดทำการ ถึง 15.30 น.</p> <p>มูลค่าขั้นต่ำของการขายคืน : ไม่กำหนด</p> <p>ยอดคงเหลือขั้นต่ำ : ไม่กำหนด</p> <p>ระยะเวลาการรับเงินค่าขายคืน : ภายใน 4 วันทำการนับตั้งแต่วันถัดจากวันรับซื้อคืนหน่วยลงทุน</p> <p>หมายเหตุ สามารถตรวจสอบมูลค่าทรัพย์สินรายวันได้ที่ www.uobam.co.th</p>															
รายชื่อผู้จัดการกองทุน	<table border="1"> <thead> <tr> <th>ชื่อ-นามสกุล</th> <th>วันที่เริ่มบริหารกองทุนนี้</th> </tr> </thead> <tbody> <tr> <td>นายสิทธิ์ศักดิ์ ณ์รุฒิ*</td> <td>1 กรกฎาคม 2556</td> </tr> <tr> <td>นางสาวปราณี ศรีมหาลาก</td> <td>1 กรกฎาคม 2556</td> </tr> <tr> <td>นายธนกร ธรรมลงกรต</td> <td>4 กรกฎาคม 2559</td> </tr> <tr> <td>นางสาวนพรัตน์ ประมวลวัลลิกุล*</td> <td>19 มิถุนายน 2560</td> </tr> <tr> <td>นายวีรชัย จันเป็ง*</td> <td>1 มิถุนายน 2564</td> </tr> <tr> <td>นางสาวศรสวรรค์ เต็มวุฒิกุล</td> <td>1 มิถุนายน 2564</td> </tr> </tbody> </table>	ชื่อ-นามสกุล	วันที่เริ่มบริหารกองทุนนี้	นายสิทธิ์ศักดิ์ ณ์รุฒิ*	1 กรกฎาคม 2556	นางสาวปราณี ศรีมหาลาก	1 กรกฎาคม 2556	นายธนกร ธรรมลงกรต	4 กรกฎาคม 2559	นางสาวนพรัตน์ ประมวลวัลลิกุล*	19 มิถุนายน 2560	นายวีรชัย จันเป็ง*	1 มิถุนายน 2564	นางสาวศรสวรรค์ เต็มวุฒิกุล	1 มิถุนายน 2564	
ชื่อ-นามสกุล	วันที่เริ่มบริหารกองทุนนี้															
นายสิทธิ์ศักดิ์ ณ์รุฒิ*	1 กรกฎาคม 2556															
นางสาวปราณี ศรีมหาลาก	1 กรกฎาคม 2556															
นายธนกร ธรรมลงกรต	4 กรกฎาคม 2559															
นางสาวนพรัตน์ ประมวลวัลลิกุล*	19 มิถุนายน 2560															
นายวีรชัย จันเป็ง*	1 มิถุนายน 2564															
นางสาวศรสวรรค์ เต็มวุฒิกุล	1 มิถุนายน 2564															
	* ปฏิบัติหน้าที่เป็นผู้จัดการกองทุนและผู้จัดการลงทุนในสัญญาซื้อขายล่วงหน้าเพิ่มเติม															
ผู้สนับสนุนการขายหรือรับซื้อคืน	<ol style="list-style-type: none"> ธนาคาร ซีไอเอ็มบี ไทย จำกัด (มหาชน) : โทรศัพท์ 0-2626-7777 บริษัทหลักทรัพย์ ดันตรี กรุ๊ป จำกัด (มหาชน) : โทรศัพท์ 0-2205-7111 บริษัทหลักทรัพย์ โกลเบล็ก จำกัด : โทรศัพท์ 0-2672-5999, 0-2687-7000 บริษัทหลักทรัพย์ โนมูระ พัฒนสิน จำกัด (มหาชน) : โทรศัพท์ 0-2638-5500 ธนาคารออมสิน : โทรศัพท์ 1115 ธนาคารยูโอบี จำกัด (มหาชน) : โทรศัพท์ 0-2285-1555 ธนาคารทหารไทยธนชาติ จำกัด (มหาชน) : โทรศัพท์ 1558 															

8. บริษัทหลักทรัพย์ เมย์แมงก์ กิมเอ็ง (ประเทศไทย) จำกัด (มหาชน) : โทรศัพท์ 0-2658-5050
 9. บริษัทหลักทรัพย์ ไอ วี โกลบอล จำกัด (มหาชน) : โทรศัพท์ 0-2658-5800
 10. บริษัทหลักทรัพย์ ยูโอบี เคย์เฮียน (ประเทศไทย) จำกัด (มหาชน) : โทรศัพท์ 0-2659-8000
 11. บริษัทหลักทรัพย์ กรุงศรี จำกัด (มหาชน) : โทรศัพท์ 0-2659-7000, 0-2099-7000
 12. บริษัทหลักทรัพย์ เอเชีย พลัส จำกัด : โทรศัพท์ 0-2680-1234
 13. บริษัทหลักทรัพย์ เอเชีย จำกัด (มหาชน) : โทรศัพท์ 0-2659-3456
 14. บริษัทหลักทรัพย์ กรุงไทย ซีมิโก้ จำกัด : โทรศัพท์ 0-2695-5000
 15. บริษัทหลักทรัพย์ ฟิลลิป (ประเทศไทย) จำกัด (มหาชน) : โทรศัพท์ 0-2635-3123
 16. บริษัทหลักทรัพย์ ไทยพาณิชย์ จำกัด : โทรศัพท์ 0-2949-1999
 17. บริษัทหลักทรัพย์ เกียรตินาคินภัทร จำกัด (มหาชน) : โทรศัพท์ 0-2305-9000
 18. บริษัทหลักทรัพย์ ฟินันเซีย ไซรัส จำกัด (มหาชน) : โทรศัพท์ 0-2782-2400
 19. บริษัทหลักทรัพย์ ธนชาด จำกัด (มหาชน) : โทรศัพท์ 0-2217-8888
 20. บริษัทหลักทรัพย์ ดีบีเอส วิคเคอรัส (ประเทศไทย) จำกัด : โทรศัพท์ 0-2857-7000
 21. บริษัทหลักทรัพย์จัดการกองทุน เมอร์ซัน พาร์ทเนอร์ จำกัด : โทรศัพท์ 0-2660-6677
 22. บริษัทหลักทรัพย์ เคจีไอ (ประเทศไทย) จำกัด (มหาชน) : โทรศัพท์ 0-2658-8888
 23. บริษัทหลักทรัพย์ บัวหลวง จำกัด (มหาชน) : โทรศัพท์ 0-2618-1111
 24. บริษัทหลักทรัพย์ ฟินันซ่า จำกัด : โทรศัพท์ 0-2697-3700
 25. บริษัทหลักทรัพย์ ซีจีเอส-ซีไอเอ็มบี (ประเทศไทย) จำกัด : โทรศัพท์ 0-2841-9000
 26. บริษัทหลักทรัพย์ เคทีบีเอสที จำกัด (มหาชน) : โทรศัพท์ 0-2351-1800
 27. บริษัทหลักทรัพย์ ทรินิตี้ จำกัด : โทรศัพท์ 0-2343-9555
 28. บริษัท แอ็ดวานซ์ ไลฟ์ ประกันชีวิต จำกัด (มหาชน) : โทรศัพท์ 0-2648-3600
 29. ธนาคาร แลนด์ แอนด์ เฮาส์ จำกัด (มหาชน) : โทรศัพท์ 1327, 0-2359-0000
 30. บริษัทหลักทรัพย์ ไอรา จำกัด (มหาชน) : โทรศัพท์ 0-2080-2888
 31. บริษัทหลักทรัพย์ อาร์เอชบี (ประเทศไทย) จำกัด (มหาชน) : โทรศัพท์ 0-2088-9797
 32. บริษัทหลักทรัพย์จัดการกองทุน เอเชีย เวลท์ จำกัด : โทรศัพท์ 0-2207-2100
 33. บริษัทหลักทรัพย์นายหน้าซื้อขายหน่วยลงทุน เว็ลธ เมจิก จำกัด : โทรศัพท์ 0-2861-5508, 0-2861-6090
 34. บริษัทหลักทรัพย์ กลสิกรไทย จำกัด (มหาชน) : โทรศัพท์ 0-2696-0000, 0-2796-0000
 35. ธนาคารทีสโก้ จำกัด (มหาชน) : โทรศัพท์ 0-2633-6000
 36. บริษัทหลักทรัพย์ หยวนต้า (ประเทศไทย) จำกัด : โทรศัพท์ 0-2009-8888
 37. บริษัท หลักทรัพย์นายหน้าซื้อขายหน่วยลงทุน ฟินโนมินา จำกัด : โทรศัพท์ 0-2026-5100
 38. บริษัทหลักทรัพย์นายหน้าซื้อขายหน่วยลงทุน โรโบเวลธ์ จำกัด : โทรศัพท์ 0-2026-6222
 39. บริษัท ฟิลลิปประกันชีวิต จำกัด (มหาชน) : โทรศัพท์ 0-2022-5000
 40. บริษัท เมืองไทยประกันชีวิต จำกัด (มหาชน) : โทรศัพท์ 0-2274-9400
 41. บริษัทหลักทรัพย์ ทีสโก้ จำกัด : โทรศัพท์ 0-2080-6000, 0-2633-6000
- หรือผู้สนับสนุนการขายหรือรับซื้อคืนอื่นๆ ที่บริษัทจัดการแต่งตั้งขึ้น (ถ้ามี)

อัตราส่วนหมุนเวียนการลงทุนของกองทุนรวม (PTR)	ในรอบระยะเวลาที่ผ่านมาอันหลัง 1 ปี เท่ากับ 101.54%
ติดต่อสอบถาม รับหนังสือชี้ชวน ร้องเรียน	บริษัทหลักทรัพย์จัดการกองทุน ยูโอบี (ประเทศไทย) จำกัด ที่อยู่ : ชั้น 23A, 25 อาคารเอเชียเซ็นเตอร์ เลขที่ 173/27-30, 32-33 ถนนสาทรใต้ แขวงทุ่งมหาเมฆ เขตสาทร กรุงเทพมหานคร 10120 โทรศัพท์ : 0-2786-2222 โทรสาร 0-2786-2377 Website : www.uobam.co.th Email : thuobamwealthservice@UOBgroup.com
ธุรกรรมที่อาจก่อให้เกิดความขัดแย้งทางผลประโยชน์	กรณีบริษัทจัดการมีธุรกรรมที่อาจก่อให้เกิดความขัดแย้งทางผลประโยชน์ บริษัทจัดการจะเปิดเผยข้อมูลธุรกรรมดังกล่าวให้ผู้ถือหน่วยลงทุนทราบผ่านทางเว็บไซต์ของบริษัทจัดการ คุณสามารถตรวจสอบธุรกรรมที่อาจก่อให้เกิดความขัดแย้งทางผลประโยชน์ได้ที่ www.uobam.co.th

- การลงทุนในหน่วยลงทุนไม่ใช่การฝากเงิน รวมทั้งไม่ได้อยู่ภายใต้ความคุ้มครองของสถาบันคุ้มครองเงินฝาก จึงมีความเสี่ยงจากการลงทุนซึ่งผู้ลงทุนอาจไม่ได้รับเงินลงทุนคืนเต็มจำนวน
- ใ้ได้รับอนุมัติจัดตั้งและอยู่ภายใต้การกำกับดูแลของสำนักงาน ก.ล.ด
- การพิจารณาหนังสือชี้ชวนในการเสนอขายหน่วยลงทุนของกองทุนรวมนี้มิได้เป็นการแสดงว่าสำนักงาน ก.ล.ด. ได้รับรองถึงความถูกต้องของข้อมูลในหนังสือชี้ชวนของกองทุนรวม หรือได้ประกันราคาหรือผลตอบแทนของหน่วยลงทุนที่เสนอขายนั้น ทั้งนี้ บริษัทจัดการกองทุนรวมได้สอบทานข้อมูลในหนังสือชี้ชวนส่วนสรุปข้อมูลสำคัญ ณ วันที่ 30 มิถุนายน 2564 แล้วด้วยความระมัดระวังในฐานะผู้รับผิดชอบในการดำเนินการของกองทุนรวม และขอรับรองว่าข้อมูลดังกล่าวถูกต้อง ไม่เป็นเท็จ และไม่ทำให้ผู้อื่นสำคัญผิด

***CAC** หมายถึง Thailand's Private Sector Collective Action Coalition Against Corruption (โครงการแนวร่วมปฏิบัติของภาคเอกชนไทยในการต่อต้านการทุจริตของสมาคมส่งเสริมสถาบันกรรมการบริษัทไทย)

อัตราส่วนหมุนเวียนการลงทุนของกองทุนรวม (Portfolio turnover ratio : PTR) เพื่อให้ผู้ลงทุนทราบถึงปริมาณการซื้อขายทรัพย์สินของกองทุน และสะท้อนกลยุทธ์การลงทุนของผู้จัดการกองทุนได้ดียิ่งขึ้น โดยคำนวณจากมูลค่าที่ต่ำกว่าระหว่างผลรวมของมูลค่าการซื้อขายทรัพย์สินกับผลรวมของมูลค่าการขายทรัพย์สินที่กองทุนรวมลงทุนในรอบระยะเวลาที่ผ่านมาอันหลัง 1 ปีหารด้วยมูลค่าทรัพย์สินสุทธิเฉลี่ยของกองทุนรวมในรอบระยะเวลาเดียวกัน

คำอธิบายเพิ่มเติม

ปัจจัยความเสี่ยงที่สำคัญเพิ่มเติม

- 1. ความเสี่ยงทางการตลาด (Market Risk)** หมายถึง ความเสี่ยงที่มูลค่าของหลักทรัพย์ที่กองทุนรวมลงทุนจะเปลี่ยนแปลงเพิ่มขึ้นหรือลดลงจากปัจจัยภายนอก เช่น สภาวะเศรษฐกิจการลงทุน ปัจจัยทางการเมืองทั้งในและต่างประเทศ เป็นต้น ซึ่งพิจารณาได้จากค่า standard deviation (SD) ของกองทุนรวม หากกองทุนรวมมีค่า SD สูง แสดงว่ากองทุนรวมมีความผันผวนจากการเปลี่ยนแปลงของราคาหลักทรัพย์สูง
- 2. ความเสี่ยงจากการดำเนินธุรกิจของผู้ออกตราสาร (Business Risk)** หมายถึงความสามารถในการดำเนินธุรกิจของผู้ออกตราสารดังกล่าว จะบ่งบอกถึงถึงศักยภาพ ความสามารถในการทำกำไร ฐานะการเงิน และความเข้มแข็งขององค์กรธุรกิจ ซึ่งจะถูกสะท้อนออกมาในราคาของหุ้นที่มีการขึ้นหรือลงในขณะนั้นๆ
- 3. ความเสี่ยงจากการลงทุนในสัญญาซื้อขายล่วงหน้า (Derivatives Risk)** หมายถึง สัญญาซื้อขายล่วงหน้าบางประเภท อาจมีการขึ้นลงผันผวน (volatile) มากกว่าหลักทรัพย์พื้นฐาน ดังนั้นหากกองทุนมีการลงทุนในหลักทรัพย์ดังกล่าวย่อมทำให้สินทรัพย์มีความผันผวนมากกว่าการลงทุนในหลักทรัพย์พื้นฐาน (Underlying Security)
- 4. ความเสี่ยงจากความสามารถในการชำระหนี้ของผู้ออกตราสารหนี้ (Credit Risk)** เป็นความเสี่ยงจากตราสารหนี้ที่กองทุนรวมไปลงทุนที่อาจจะมีการผิดนัดชำระหนี้ คือบริษัทผู้ออกตราสารหนี้นั้นๆไม่สามารถนำเงินต้น/ดอกเบี้ยมาจ่ายเมื่อถึงวันที่ครบกำหนดที่ต้องจ่าย โดยมีสาเหตุมาจากบริษัทประสบภาวะขาดทุนหรือไม่มีสภาพคล่องพอที่จะมาจ่ายคืน เป็นต้น
- 5. ความเสี่ยงจากการลงทุนกระจุกตัว (High Concentration Risk)**

(1) ความเสี่ยงจากการลงทุนกระจุกตัวในผู้ออกตราสารรายใดรายหนึ่ง (High Issuer Concentration Risk) เกิดจากกองทุนลงทุนในผู้ออกตราสารรายใดๆ มากกว่า 10% ของ NAV รวมกัน ซึ่งหากเกิดเหตุการณ์ที่ส่งผลกระทบต่อการทำงาน ฐานะการเงิน หรือความมั่นคงของผู้ออกตราสารรายดังกล่าว กองทุนอาจมีผลการดำเนินงานที่ผันผวนมากกว่ากองทุนที่กระจายการลงทุนในหลายผู้ออกตราสาร

ทั้งนี้ การลงทุนแบบกระจุกตัวไม่รวมถึงกรณีการลงทุนในทรัพย์สินดังนี้

1. ตราสารหนี้ภาครัฐไทย
2. ตราสารภาครัฐต่างประเทศที่มีการจัดอันดับความน่าเชื่อถืออยู่ในอันดับที่สามารถลงทุนได้
3. เงินฝากหรือตราสารเทียบเท่าเงินฝากที่ผู้รับฝากหรือผู้ออกตราสารที่มีการจัดอันดับความน่าเชื่อถืออยู่ในอันดับที่สามารถลงทุนได้

(2) ความเสี่ยงจากการลงทุนกระจุกตัวในหมวดอุตสาหกรรมใดอุตสาหกรรมหนึ่ง (Sector Concentration Risk) เกิดจากกองทุนลงทุนในบางหมวดอุตสาหกรรมมากกว่า 20% ของ NAV รวมกัน ซึ่งหากเกิดเหตุการณ์ที่ส่งผลกระทบต่ออุตสาหกรรมนั้น กองทุนดังกล่าวอาจมีผลการดำเนินงานที่ผันผวนมากกว่ากองทุนที่กระจายการลงทุนในหลายหมวดอุตสาหกรรม

(3) ความเสี่ยงจากการกระจุกตัวลงทุนในประเทศใดประเทศหนึ่ง (Country Concentration Risk) เกิดจากกองทุนลงทุนในประเทศใดประเทศหนึ่งมากกว่า 20% ของ NAV รวมกัน ทั้งนี้ ไม่รวมถึงการลงทุนในตราสารที่ผู้ออกเสนอขายอยู่ในประเทศไทย ซึ่งหากเกิดเหตุการณ์ที่ส่งผลกระทบต่อประเทศดังกล่าว เช่น การเมือง เศรษฐกิจ สังคม เป็นต้น กองทุนดังกล่าวอาจมีผลการดำเนินงานที่ผันผวนมากกว่ากองทุนที่กระจายการลงทุนในหลายประเทศ