



**กลยุทธ์การลงทุน**

เน้นการลงทุนในตราสารหนี้ในประเทศ ได้แก่ พันธบัตรรัฐบาล ตั๋วแลกเงินของธนาคารพาณิชย์ เงินฝากในธนาคารพาณิชย์ ตราสารหนี้ภาคเอกชนที่มีอันดับความน่าเชื่อถือระดับ Investment Grade II และ อาจทำธุรกรรม Repo และ Reverse Repo ได้

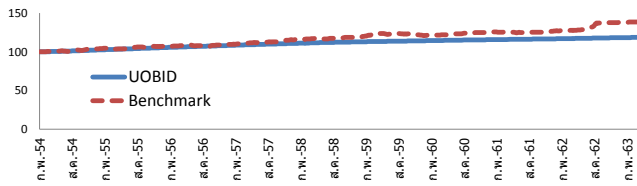
**ประเภทกองทุนรวมตามที่แสดงในข้อมูลที่ใช้เปรียบเทียบผลการดำเนินงานของกองทุนรวม ณ จุดขาย**  
Short Term General Bond

**เมษายน 2563**  
**ขนาดกองทุน (ล้านบาท)**  
3,855.62  
**มูลค่าหน่วยลงทุน/หน่วย (บาท)**  
11.8687  
**วันที่ทะเบียนกองทุนรวม**  
02 กุมภาพันธ์ 2554  
**รูปแบบกองทุน**

**ผลการดำเนินงานย้อนหลังกองทุน ณ วันที่ 30 เมษายน 2563**

กองทุน	ผลการดำเนินงานย้อนหลัง (%)							
	3 เดือน	6 เดือน	1 ปี *	3 ปี *	5 ปี *	10 ปี *	ตั้งแต่ต้นปี	ตั้งแต่จัดตั้ง **
UOBID	0.20	0.49	1.16	1.10	1.20	N/A	0.29	1.87
ดัชนีมาตรฐานกองทุนตราสารหนี้ ***	0.41	0.94	8.38	4.38	3.36	N/A	0.58	3.61
ความผันผวนของผลการดำเนินงาน	0.02	0.03	0.05	0.05	0.06	N/A	0.03	0.22
ความผันผวนของตัวชี้วัด ดัชนีมาตรฐานกองทุนตราสารหนี้	0.07	0.10	1.52	2.25	2.22	N/A	0.08	1.98

\* % ต่อปี \*\* หากกองทุนรวมจัดตั้งน้อยกว่า 1 ปี ผลการดำเนินงานที่แสดงจะเป็นตามที่เกิดขึ้นจริง แต่หากกองทุนรวมจัดตั้งตั้งแต่ 1 ปีขึ้นไป ผลการดำเนินงานที่แสดงจะเป็น % ต่อปี \*\*\* ผลตอบแทนรวมของดัชนีพันธบัตรรัฐบาลระยะสั้นของสมาคมตลาดตราสารหนี้ไทย (50%), ดัชนีตราสารหนี้ภาคเอกชนระยะสั้น (ThaiBMA Commercial Paper Index) ที่มีอันดับความน่าเชื่อถือของผู้ออกตราสารอยู่ในระดับ A- ขึ้นไปของสมาคมตลาดตราสารหนี้ไทย (50%)



ตั้งแต่จัดตั้งกองทุน จนถึงวันที่ 30 เมษายน 2563

**สัดส่วนการลงทุน**

1. พันธบัตรรัฐบาลและที่มีรัฐบาลค้าประกัน 50.56%
2. พันธบัตรรัฐวิสาหกิจ 0.00%
3. หุ้นกู้บริษัทเอกชน 8.04%
4. เงินฝาก บัตรเงินฝาก ตั๋วสัญญาใช้เงิน ตั๋วแลกเงินที่ออกโดยสถาบันการเงิน 14.41%
5. เงินฝาก บัตรเงินฝาก ตั๋วสัญญาใช้เงิน ตั๋วแลกเงินที่บริษัทเอกชนออกตรงหรือธนาคารอาวัล 18.56%
6. สินทรัพย์อื่น (รายการค้างรับ/ค้างจ่าย) 8.43%

**ชื่อทรัพย์สินที่ลงทุนสูงสุด 5 อันดับแรก**

1. บัตรเงินฝาก : ธนาคารธนชาต จำกัด (มหาชน) CDTBK092 04/06/2020 6.60%
2. หุ้นกู้ : บริษัท สีสซิ่งไอซีบีซี(ไทย) จำกัด ICBC TL20508A 08/05/2020 6.48%
3. ตั๋วเงินคลัง : ธนาคารแห่งประเทศไทย CB20723B 23/07/2020 6.22%
4. ตั๋วเงินคลัง : ธนาคารแห่งประเทศไทย CB20618A 18/06/2020 5.93%
5. ตั๋วเงินคลัง : ธนาคารแห่งประเทศไทย CB20702A 02/07/2020 5.65%

\* กองทุนรวมยอดเยี่ยม ประเภทกองทุนสะสมทรัพย์ ตราสารหนี้ ปี 2556

**แผนภาพแสดงตำแหน่งความเสี่ยงของกองทุนรวม**



Bloomberg Ticker : UOBINCD:TB

ผลการดำเนินงานในอดีต/ผลการเปรียบเทียบผลการดำเนินงานที่เกี่ยวข้องกับผลิตภัณฑ์ในตลาดทุน มิได้เป็นสิ่งยืนยันถึงผลการดำเนินงานในอนาคต เอกสารการวัดผลการดำเนินงานของกองทุนรวมฉบับนี้ได้จัดทำขึ้นตามมาตรฐานการวัดผลการดำเนินงานของกองทุนรวมของสมาคมบริษัทจัดการลงทุน รางวัลและการจัดอันดับข้างต้นไม่ได้จัดทำขึ้นตามมาตรฐานการวัดผลการดำเนินงานของกองทุนรวมของสมาคมบริษัทจัดการลงทุน การลงทุนมีความเสี่ยง ผู้ลงทุนควรทำความเข้าใจลักษณะของกองทุน นโยบายการลงทุน เงื่อนไขผลตอบแทน ความเสี่ยงและผลการดำเนินงานของกองทุนก่อนการตัดสินใจลงทุน

**สอบถามข้อมูลเพิ่มเติมติดต่อ**

ธนาคารยูโอบี จำกัด (มหาชน), ผู้สนับสนุนการขายหรือรับซื้อคืน  
และบริษัทหลักทรัพย์จัดการกองทุน ยูโอบี (ประเทศไทย) จำกัด โทร. +66 (0) 2786-2222  
อีเมล [thuobamwealthservice@uobgroup.com](mailto:thuobamwealthservice@uobgroup.com) เว็บไซต์ [www.uobam.co.th](http://www.uobam.co.th)

**ประเภทกองทุน**  
กองทุนตราสารหนี้ ที่มีการกระจายการลงทุนน้อยกว่าเกณฑ์มาตรฐาน  
**การสั่งซื้อหน่วยลงทุน**  
ทุกวันทำการ ภายใน 15.30 น.  
**การขายคืนหน่วยลงทุน**  
ทุกวันทำการ ภายใน 15.00 น.  
**นโยบายการจ่ายเงินปันผล**  
ไม่มีการจ่ายเงินปันผล  
**มูลค่าขั้นต่ำในการซื้อ**  
ไม่กำหนด  
**มูลค่าขั้นต่ำในการขายคืน**  
ไม่กำหนด  
**วันที่ได้รับเงินค่าขายคืน**  
ปัจจุบัน T + 1

**ค่าใช้จ่ายที่เรียกเก็บจาก**

**ผู้ถือหน่วยลงทุน**  
(ร้อยละของมูลค่าหน่วยลงทุน)

**ค่าธรรมเนียมการขาย**

ยกเว้น  
**ค่าธรรมเนียมการรับซื้อคืน**  
ยกเว้น  
**ค่าธรรมเนียมการสับเปลี่ยน**  
สับเปลี่ยน - เข้า ยกเว้น  
สับเปลี่ยน - ออก ยกเว้น

**ค่าใช้จ่ายที่เรียกเก็บจากกองทุนรวม**

(ร้อยละของมูลค่าทรัพย์สินสุทธิ)

**ค่าธรรมเนียมการจัดการ**

≤ 0.7490% ต่อปี

**ค่าธรรมเนียมผู้ดูแลผลประโยชน์**

≤ 0.05885% ต่อปี

**ค่าธรรมเนียมนายทะเบียน**

≤ 0.1284% ต่อปี

**ค่าใช้จ่ายอื่น ๆ**

≤ 0.5350% ต่อปี

**หมายเหตุ** ทั้งนี้ ค่าธรรมเนียมดังกล่าวข้างต้นเป็นอัตราที่รวมภาษีมูลค่าเพิ่ม (ถ้ามี) หรือภาษีธุรกิจเฉพาะ (ถ้ามี) หรือภาษีอื่นใดที่นำของเดี่ยวกกับ (ถ้ามี)

ข้อมูล ณ 30 เมษายน 2563



# AIMC Category Performance Report

## Return and Risk statistics for Thailand Mutual funds

AIMC Category	Peer Percentile	Return (%)						Standard Deviation (%)					
		3M	6M	1Y	3Y	5Y	10Y	3M	6M	1Y	3Y	5Y	10Y
<b>Money Market General</b>	5th Percentile	0.29	0.65	1.48	1.28	1.35	1.74	0.03	0.03	0.04	0.06	0.06	0.18
	25th Percentile	0.21	0.51	1.20	1.11	1.17	1.66	0.04	0.04	0.05	0.06	0.06	0.19
	50th Percentile	0.19	0.43	1.04	1.01	1.05	1.55	0.05	0.05	0.06	0.06	0.06	0.20
	75th Percentile	0.16	0.40	0.96	0.87	0.90	1.36	0.08	0.07	0.07	0.07	0.06	0.20
	95th Percentile	0.11	0.32	0.85	0.75	0.75	1.31	0.11	0.09	0.08	0.07	0.06	0.21
<b>Money Market Government</b>	5th Percentile	0.24	0.54	1.28	1.22	1.25	1.71	0.03	0.03	0.05	0.06	0.05	0.18
	25th Percentile	0.21	0.51	1.24	1.16	1.17	1.60	0.03	0.04	0.05	0.06	0.06	0.19
	50th Percentile	0.19	0.45	1.11	1.03	1.04	1.55	0.04	0.04	0.05	0.07	0.06	0.19
	75th Percentile	0.17	0.41	1.02	0.98	0.99	1.48	0.06	0.06	0.06	0.07	0.06	0.20
	95th Percentile	0.14	0.36	0.98	0.93	0.97	1.43	0.11	0.09	0.08	0.08	0.07	0.21
<b>SET 50 Index Fund</b>	5th Percentile	-12.02	-16.37	-18.45	-1.25	0.42	8.57	54.55	39.55	29.02	18.00	15.55	15.90
	25th Percentile	-12.50	-16.96	-18.97	-1.53	0.03	8.20	55.28	40.09	29.45	18.29	15.78	16.19
	50th Percentile	-12.59	-17.09	-19.29	-1.98	-0.29	7.96	55.46	40.20	29.54	18.36	15.83	16.24
	75th Percentile	-12.73	-17.19	-19.43	-2.17	-0.61	7.45	55.53	40.28	29.58	18.39	15.87	16.30
	95th Percentile	-12.82	-17.33	-20.48	-2.32	-0.68	7.19	55.61	40.32	29.63	18.41	15.91	16.34
<b>Short Term General Bond</b>	5th Percentile	0.37	0.94	2.14	1.80	1.81	2.31	0.04	0.04	0.05	0.05	0.05	0.18
	25th Percentile	0.31	0.81	1.86	1.54	1.48	1.97	0.09	0.08	0.08	0.08	0.07	0.19
	50th Percentile	0.25	0.71	1.61	1.42	1.40	1.83	0.21	0.16	0.13	0.13	0.10	0.24
	75th Percentile	0.21	0.55	1.36	1.18	1.24	1.70	0.44	0.33	0.28	0.24	0.21	0.29
	95th Percentile	0.03	0.36	1.10	1.08	1.08	1.46	0.65	0.49	0.47	0.43	0.32	0.41
<b>Short Term Government Bond</b>	5th Percentile	0.48	1.02	1.15	1.01	1.10	1.67	0.05	0.06	0.06	0.07	0.06	0.18
	25th Percentile	0.22	0.48	1.00	0.92	1.01	1.49	0.08	0.09	0.07	0.07	0.07	0.21
	50th Percentile	0.17	0.34	0.92	0.82	0.82	1.44	0.11	0.09	0.08	0.08	0.07	0.22
	75th Percentile	0.13	0.30	0.78	0.71	0.68	1.31	0.13	0.12	0.10	0.10	0.09	0.24
	95th Percentile	0.09	0.23	0.61	0.51	0.51	1.06	0.68	0.52	0.11	0.14	0.26	0.64
<b>US Equity</b>	5th Percentile	0.29	11.22	9.81	14.20	13.11	9.77	44.11	31.72	24.62	14.40	14.06	13.41
	25th Percentile	-4.93	5.92	2.41	8.10	6.60	9.54	47.34	34.31	26.58	15.97	14.50	13.41
	50th Percentile	-9.22	-3.43	-1.47	5.45	6.19	9.25	59.94	42.69	31.70	16.68	14.64	13.42
	75th Percentile	-10.02	-4.61	-5.57	4.63	5.11	8.96	61.58	44.03	33.21	17.99	15.91	13.42
	95th Percentile	-24.00	-21.72	-23.97	-1.82	1.54	8.73	71.77	51.21	38.19	21.07	16.77	13.43
<b>Greater China Equity</b>	5th Percentile	5.17	9.67	5.48	13.15	4.23	4.65	24.92	19.86	18.07	14.58	14.45	13.91
	25th Percentile	1.93	5.40	1.59	5.54	1.04	4.10	28.78	23.91	19.94	16.60	17.14	16.44
	50th Percentile	-1.71	2.07	-4.29	2.18	-1.59	3.34	30.93	25.30	20.79	17.48	18.70	17.70
	75th Percentile	-2.90	-4.34	-9.39	0.21	-6.08	2.00	33.11	26.45	22.15	18.16	20.78	20.00
	95th Percentile	-4.58	-6.18	-15.96	-4.38	-7.97	-1.27	40.28	30.54	24.56	19.69	21.55	21.85
<b>Thai Free Hold</b>	5th Percentile	1.12	-0.34	3.24	9.64	13.51	10.65	0	8.58	13.03	8.03	7.09	8.53
	25th Percentile	-5.95	-9.64	-0.53	3.90	7.83	8.59	26.62	20.06	17.59	9.47	8.89	13.21
	50th Percentile	-9.24	-11.62	-14.66	-3.54	-2.91	3.20	41.51	32.50	24.81	15.71	14.37	16.27
	75th Percentile	-15.75	-20.37	-21.16	-13.03	-11.52	-1.49	50.47	41.39	33.96	23.24	22.13	25.17
	95th Percentile	-30.54	-23.55	-41.06	-23.67	-16.03	-5.98	73.93	60.41	58.92	34.19	38.36	30.62

## Return and Risk statistics for Thailand Mutual funds

ข้อตกลงและเงื่อนไขของข้อมูลเปรียบเทียบผลการดำเนินงานแบบเปอร์เซ็นต์ไทล์  
**)Disclaimer of Peer group Fund Performance(**

1. ผลการดำเนินงานในอดีตของกองทุน มิได้เป็นสิ่งยืนยันถึงผลการดำเนินงานในอนาคต
2. ผู้ลงทุนสามารถดูข้อมูลฉบับเต็มได้ที่ [www.aimc.or.th](http://www.aimc.or.th)
3. ผลการดำเนินงานของกองทุนที่การเปรียบเทียบแบ่งตามประเภทกองทุนรวมภายใต้ข้อกำหนดของสมาคมบริษัทจัดการลงทุน โดยกองทุนที่จะถูกเปรียบเทียบผลการดำเนินงานในแต่ละช่วงเวลากับกองทุนประเภทเดียวกันในระดับเปอร์เซ็นต์ไทล์ (Percentiles) ต่างๆ โดยแบ่งออกเป็น
  - 5th Percentile แสดงผลการดำเนินงานของกองทุนอันดับที่ 5 เปอร์เซ็นต์ไทล์ (Top 5% performance)
  - 25th Percentile แสดงผลการดำเนินงานของกองทุนอันดับที่ 25 เปอร์เซ็นต์ไทล์ (Top 25% performance)
  - 50th Percentile แสดงผลการดำเนินงานของกองทุนอันดับที่ 50 เปอร์เซ็นต์ไทล์ (Median performance)
  - 75th Percentile แสดงผลการดำเนินงานของกองทุนอันดับที่ 75 เปอร์เซ็นต์ไทล์ (Bottom 25% performance)
  - 95th Percentile แสดงผลการดำเนินงานของกองทุนอันดับที่ 95 เปอร์เซ็นต์ไทล์ (Bottom 5% performance)
4. ผลตอบแทนที่มีอายุเกินหนึ่งปีนั้นมีการแสดงเป็นผลตอบแทนต่อปี

เมื่อผู้ลงทุนทราบผลตอบแทนของกองทุนที่ลงทุน สามารถนำไปเปรียบเทียบกับเปอร์เซ็นต์ไทล์ตามตาราง จะทราบว่ากองทุนที่ลงทุนนั้นอยู่ในช่วงที่เท่าใดของประเภทกองทุนรวมนั้น



บริษัทหลักทรัพย์จัดการกองทุน  
ยูโอบี (ประเทศไทย) จำกัด  
การเข้าร่วมต่อต้านการทุจริต :  
ได้รับการรับรอง CAC

กองทุนเปิด ยูโอบี อินคัม เดลี่  
**UOB Income Daily Open-ended Fund**  
**UOBID**  
กองทุนรวมตราสารหนี้  
กองทุนที่ลงทุนแบบไม่มีความเสี่ยงต่างประเทศ



คุณกำลังจะลงทุนอะไร?



กองทุนรวมนี้เหมาะกับใคร



คุณต้องระวังอะไรเป็นพิเศษ?



สัดส่วนของประเภททรัพย์สินที่ลงทุน



ค่าธรรมเนียม



ผลการดำเนินงาน



ข้อมูลอื่นๆ

การลงทุนในกองทุนรวม ไม่ใช่ การฝากเงิน



## คุณกำลังจะลงทุนอะไร?

### นโยบายการลงทุน

กองทุนมีนโยบายเน้นลงทุนในตราสารภาครัฐ ตัวเงินคลัง พันธบัตรรัฐบาล พันธบัตรธนาคารแห่งประเทศไทย หรือ พันธบัตร หรือตราสารหนี้ที่กองทุนเพื่อการฟื้นฟูและพัฒนาสถาบันการเงินเป็น ผู้ออก ผู้รับรอง ผู้รับอวัล หรือ ผู้ค้ำประกัน หรือ พันธบัตรหรือตราสารแห่งหนี้ที่กระทรวงการคลังเป็น ผู้ออก ผู้รับอวัล หรือผู้รับค้ำประกัน นอกจากนั้นกองทุนสามารถลงทุนในตราสารหนี้ ตัวแลกเงิน และตัวสัญญาใช้เงินที่ออกโดยธนาคารพาณิชย์ ธนาคารที่มีกฎหมายเฉพาะจัดตั้งขึ้น และสถาบันการเงิน ตราสารหนี้ภาคเอกชนที่ตัวตราสารหรือผู้ออกตราสารมี อันดับความน่าเชื่อถืออยู่ในอันดับที่สามารถลงทุนได้ (Investment Grade) รวมทั้งอาจทำธุรกรรมการขายโดยมี สัญญาขายคืน (Repo) ธุรกรรมการซื้อโดยมีสัญญาขายคืน (Reverse Repo) โดยมีหลักเกณฑ์ตามที่สำนักงาน คณะกรรมการ ก.ล.ด. กำหนด

ทั้งนี้ กองทุนจะไม่ลงทุนในสัญญาซื้อขายล่วงหน้า แต่กองทุนอาจลงทุนในหรือมีไว้ซึ่งตราสารที่มีลักษณะของ สัญญาซื้อขายล่วงหน้าแปลง (Structured Note) เฉพาะตราสารหนี้ที่ผู้ถือมีสิทธิไถ่ถอนก่อนกำหนด (Puttable Bond) และตราสารหนี้ที่ผู้ออกมีสิทธิไถ่ถอนก่อนกำหนด (Callable Bond) โดยมีการกำหนดผลตอบแทนไว้อย่างแน่นอน หรือเป็นอัตราที่ผันแปรตามอัตราดอกเบี้ยของสถาบันการเงินหรืออัตราดอกเบี้ยอื่น และไม่มีการกำหนดเงื่อนไข การจ่ายผลตอบแทนที่อ้างอิงกับปัจจัยอ้างอิงอื่นเพิ่มเติม และมีการลงทุนใน derivatives ที่แฝงอยู่ในธุรกรรม structure note ที่เป็น puttable / callable bond เท่านั้น

ทั้งนี้ กองทุนจะลงทุนในตราสารหนี้ เงินฝาก หรือตราสารเทียบเท่าเงินฝาก ศกฐก หน่วย CIS ธุรกรรมการให้ยืม หลักทรัพย์ (securities lending) โดยหลักทรัพย์ที่ให้ยืมเป็นตราสารหนี้ และธุรกรรมการซื้อโดยมีสัญญาขายคืน (Reverse Repo) รวมกันทุกขณะไม่น้อยกว่าร้อยละ 80 ของมูลค่าทรัพย์สินสุทธิของกองทุน ส่วนที่เหลือกองทุนจะ ลงทุนใน ตราสาร Basel IIIรวมกันทุกขณะไม่เกินร้อยละ 20 ของมูลค่าทรัพย์สินสุทธิของกองทุน ทั้งนี้ กองทุนอาจ ลงทุนในหลักทรัพย์หรือทรัพย์สินอื่นใด ตามที่ประกาศคณะกรรมการ ก.ล.ด. และหรือสำนักงานคณะกรรมการ ก.ล.ด. กำหนดให้ลงทุนเพิ่มเติมได้

### กลยุทธ์การบริหารกองทุน

มุ่งหวังให้ผลประกอบการสูงกว่าดัชนีชี้วัด (Active Management)



## กองทุนรวมนี้เหมาะกับใคร?

1. ผู้ลงทุนที่คาดหวังผลตอบแทนที่สูงกว่าเงินฝาก และยอมรับผลตอบแทนที่อาจต่ำกว่าหุ้นได้
2. ผู้ลงทุนที่ต้องการสภาพคล่องในการซื้อขายได้ทุกวันทำการ โดยจะได้รับเงินคืนภายในวันที่ T+4 นับตั้งแต่วันที่ถัดจากวันรับซื้อคืนหน่วยลงทุน

### กองทุนรวมนี้ไม่เหมาะกับใคร

1. ผู้ลงทุนที่เน้นการได้รับผลตอบแทนในจำนวนเงินที่แน่นอน หรือรักษาเงินต้นให้อยู่ครบ
2. ผู้ลงทุนที่ต้องการลงทุนเฉพาะใน ตราสารหนี้ที่มีคุณภาพดี สภาพคล่องสูง และมีความเสี่ยงจากความผันผวนของราคาต่ำ เนื่องจากกองทุนรวมนี้ไม่ถูกจำกัดโดยกฎเกณฑ์ให้ต้องลงทุนในทรัพย์สินดังกล่าวเช่นเดียวกับกองทุนรวมตลาดเงิน



### ทำอย่างไรหากยังไม่เข้าใจนโยบาย และความเสี่ยงของกองทุนนี้

- อ่านหนังสือชี้ชวนฉบับเต็ม หรือสอบถามผู้สนับสนุนการขายและบริษัทจัดการ
- อย่าลงทุนหากไม่เข้าใจลักษณะและความเสี่ยงของกองทุนรวมนี้ดีพอ



## คุณต้องระวังอะไรเป็นพิเศษ?

### คำเตือนที่สำคัญ

1. กองทุนรวมนี้ไม่ได้ถูกจำกัดโดยกฎเกณฑ์ให้ต้องลงทุนเฉพาะในตราสารที่มีความเสี่ยงต่ำเช่นเดียวกับกองทุนรวมตลาดเงิน ดังนั้น จึงมีความเสี่ยงสูงกว่ากองทุนตลาดเงิน
2. กองทุนรวมนี้อาจมีการลงทุนในตราสารหนี้ที่มีสภาพคล่องต่ำ จึงอาจไม่สามารถซื้อขาย ตราสารหนี้ได้ในเวลาที่ต้องการหรือในราคาที่เหมาะสม
3. ในกรณีที่กองทุนเปิด ยูโอบี อินคัม เดลี่ ไม่สามารถดำรงสินทรัพย์สภาพคล่องได้ตามที่สำนักงานกำหนด ผู้ลงทุนอาจไม่สามารถขายคืนหน่วยลงทุนได้ตามที่มีคำสั่งไว้
4. กองทุนรวมมีความเสี่ยงมากกว่ากองทุนรวมที่ลงทุนในหลักทรัพย์อ้างอิงโดยตรง เนื่องจากใช้เงินลงทุนในจำนวนที่น้อยกว่าจึงมีกำไร/ขาดทุนสูงกว่าการลงทุนในหลักทรัพย์อ้างอิงโดยตรง
5. ในกรณีที่มิแนวนโยบายจะมีการขายคืนหน่วยลงทุนเกินกว่า 2 ใน 3 ของจำนวนหน่วยลงทุนที่จำหน่ายได้แล้วทั้งหมด บริษัทจัดการอาจใช้ดุลยพินิจในการเลิกกองทุนรวม และอาจยกเลิกคำสั่งซื้อขายหน่วยลงทุนที่ได้รับไว้แล้วหรือหยุดรับคำสั่งดังกล่าวได้

## แผนภาพแสดงตำแหน่งความเสี่ยงของกองทุนรวม



### ปัจจัยความเสี่ยงที่สำคัญ

#### ความเสี่ยงจากการผิดนัดชำระหนี้ของผู้ออกตราสาร (Credit risk)

	ต่ำ	อันดับความน่าเชื่อถือส่วนใหญ่ของกองทุน			สูง
Credit rating ตาม National credit rating	Gov.bond/AAA	AA,A	BBB	ต่ำกว่า BBB	Unrated

หมายเหตุ : การเร่งหาหมายถึงการที่กองทุนมีการลงทุนในตราสารหนี้ที่มีอันดับความน่าเชื่อถือนั้นมากกว่าร้อยละ 20 ของ NAV

#### ความเสี่ยงจากความผันผวนของมูลค่าหน่วยลงทุน (Market risk)

	ต่ำ				สูง
อายุเฉลี่ยของทรัพย์สินที่ลงทุน	ต่ำกว่า 3 เดือน	3 เดือนถึง 1 ปี	1 ปี ถึง 3 ปี	3 ปี ถึง 5 ปี	มากกว่า 5 ปี

	ต่ำ				สูง
ความผันผวนของผลการดำเนินงาน (SD)	≤5%	5 - 10%	10 - 15%	15 - 25%	> 25%

#### ความเสี่ยงจากการกระจุกตัวลงทุนในผู้ออกตราสารใดรายหนึ่ง (High issuer concentration risk)

	ต่ำ				สูง
การกระจุกตัวลงทุนในผู้ออกตราสารรวม	≤ 10%	10% - 20%	20% - 50%	50% - 80%	> 80%

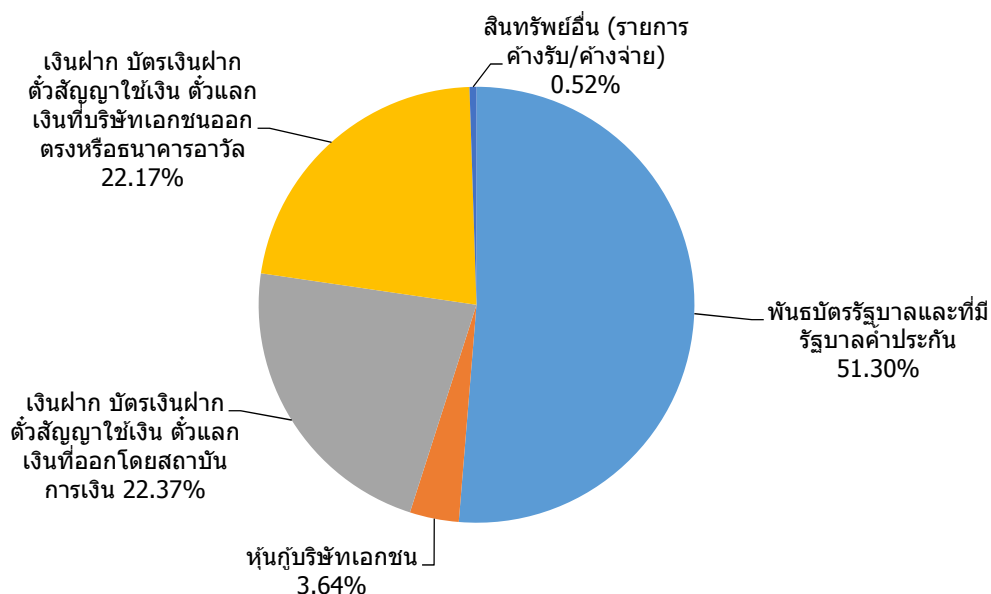
ทั้งนี้ ท่านสามารถดูคำอธิบายความเสี่ยงต่างๆได้จากคำอธิบายเพิ่มเติมท้ายเล่ม





# สัดส่วนของประเภททรัพย์สินที่ลงทุน

% ของ NAV

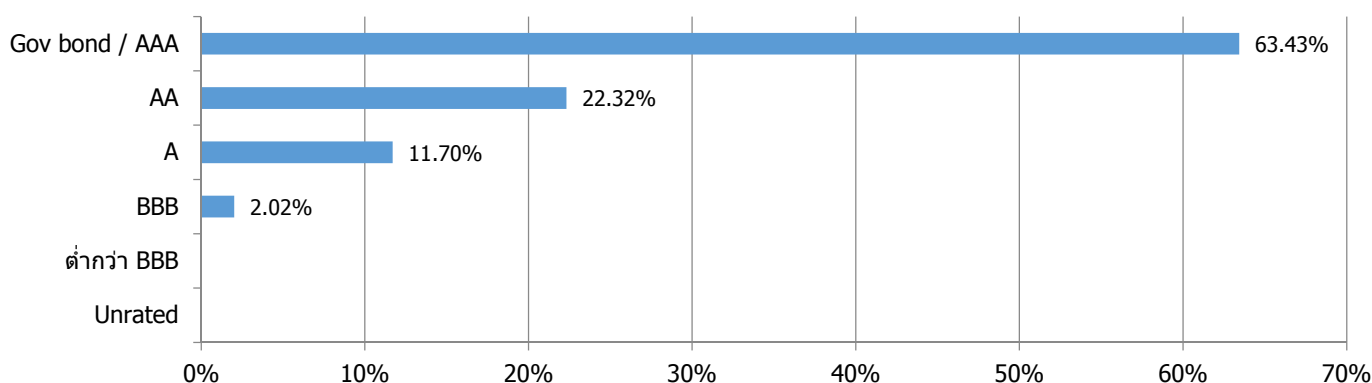


## ชื่อทรัพย์สินและการลงทุนสูงสุด 5 อันดับแรก

ทรัพย์สิน	Credit Rating	% ของ NAV
1. ตั๋วเงินคลัง : ธนาคารแห่งประเทศไทย CB20204A 04/02/2020	AAA	12.12
2. บัตรเงินฝาก : ธนาคารธนชาติ จำกัด (มหาชน) CDTBK092 04/06/2020	AA-	10.23
3. ตั๋วเงินคลัง : ธนาคารแห่งประเทศไทย CB20430B 30/04/2020	AAA	10.08
4. เงินฝากประจำ : ธนาคารอาคารสงเคราะห์ FGHB0426 28/01/2021	AAA	8.08
5. ตั๋วแลกเงิน : บริษัท บัตรกรุงไทย จำกัด (มหาชน) KTC20217A 17/02/2020	A+	6.06

## น้ำหนักการลงทุนตามอันดับความน่าเชื่อถือ

### ตราสารหนี้ในประเทศ



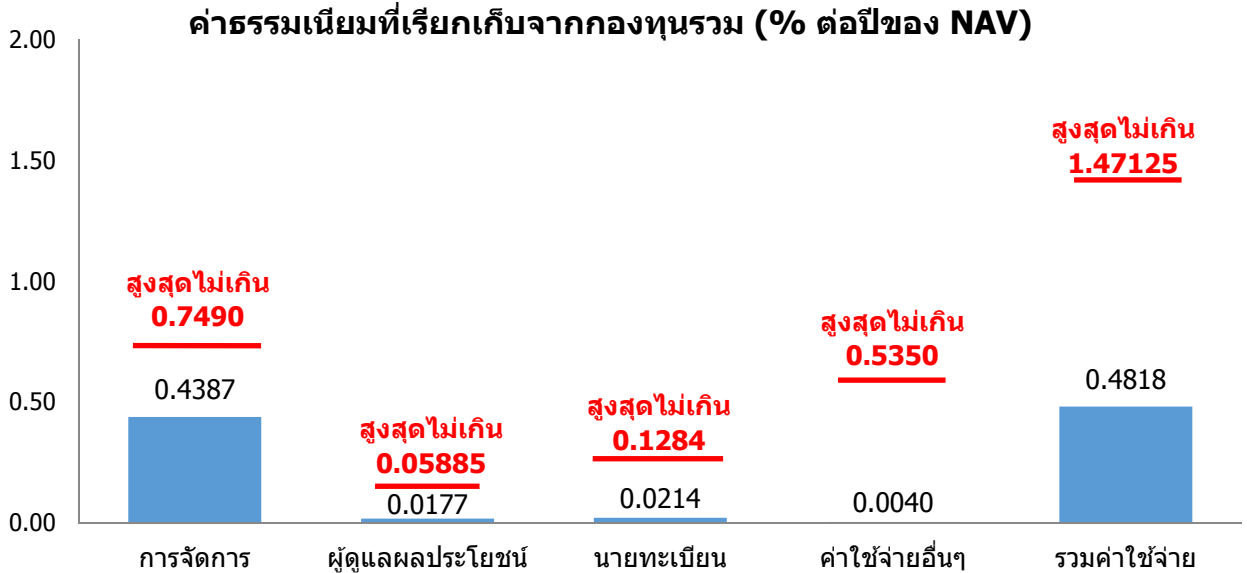
คุณสามารถดูข้อมูลที่เป็นปัจจุบันได้ที่ <https://www.uobam.co.th/th/mutual-fund/00221/UOBID>



## ค่าธรรมเนียม

\*ค่าธรรมเนียมมีผลกระทบต่อผลตอบแทนที่คุณจะได้รับ  
ดังนั้น คุณควรพิจารณาการเรียกเก็บค่าธรรมเนียมดังกล่าวก่อนการลงทุน \*

ค่าธรรมเนียมที่เรียกเก็บจริง % ต่อปีของ NAV



### หมายเหตุ:

- ค่าธรรมเนียมตามรายการดังกล่าวข้างต้น ได้รวมภาษีมูลค่าเพิ่มหรือภาษีธุรกิจเฉพาะ หรือภาษีอื่นใด  
ท่านเองเดียวกัน (ถ้ามี)
- ค่าใช้จ่ายอื่นๆข้างต้น เช่น ค่าสอบบัญชี เรียกเก็บจริงในอัตราร้อยละ 0.0020 เป็นต้น

ทั้งนี้ สามารถดูค่าธรรมเนียมที่เรียกเก็บจากกองทุนรวมย้อนหลัง 3 ปีได้ที่:  
<https://www.uobam.co.th/th/mutual-fund/00221/UOBID>

### ค่าธรรมเนียมที่เรียกเก็บจากผู้ถือหน่วยลงทุน (% ของมูลค่าหน่วยลงทุน)

รายการ	สูงสุดไม่เกิน	เก็บจริง
ค่าธรรมเนียมการขาย	0.25*	ยกเว้น
ค่าธรรมเนียมการสับเปลี่ยนหน่วยลงทุนเข้า	0.25	ยกเว้น
ค่าธรรมเนียมการรับซื้อคืน	0.25*	ยกเว้น
ค่าธรรมเนียมการสับเปลี่ยนหน่วยลงทุนออก	0.25	ยกเว้น
ค่าธรรมเนียมการโอนหน่วย	10 บาทต่อจำนวนหน่วยลงทุน 500 หน่วย หรือเศษของ 500 หน่วย	
ค่าธรรมเนียมการออกเอกสารแสดงสิทธิในหน่วยลงทุน	ไม่มี	

\* ทั้งนี้ จะเรียกเก็บขั้นต่ำ 30 บาทต่อรายการ

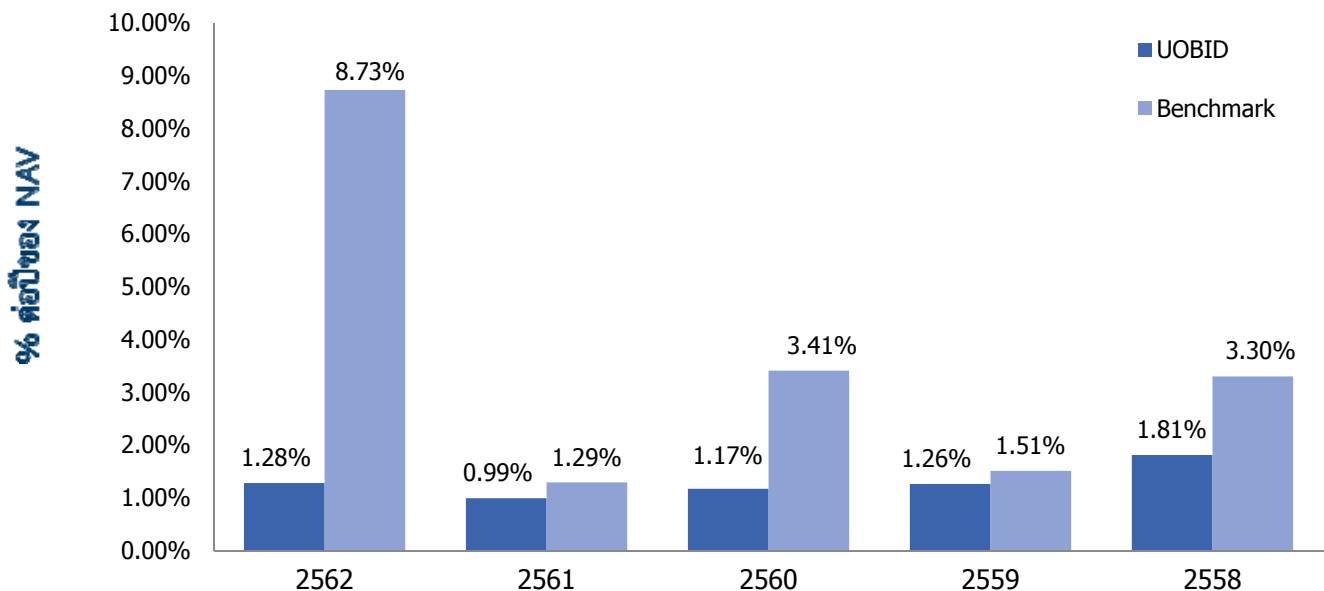


## ผลการดำเนินงานในอดีต

**\*ผลการดำเนินงานในอดีต มิได้เป็นสิ่งยืนยันถึงผลการดำเนินงานในอนาคต \***

1. ดัชนีชี้วัด คือ ผลตอบแทนรวมของดัชนีพันธบัตรรัฐบาลระยะสั้นของสมาคมตลาดตราสารหนี้ไทย (50%), ดัชนีตราสารหนี้ภาคเอกชนระยะสั้น (ThaiBMA Commercial Paper Index) ที่มีอันดับความน่าเชื่อถือของผู้ออกตราสารอยู่ในระดับ A- ขึ้นไปของสมาคมตลาดตราสารหนี้ไทย (50%)  
**หมายเหตุ :** เริ่มใช้ดัชนีชี้วัดผลการดำเนินงานใหม่หลังหักภาษี (Net TRN Index) มีผลตั้งแต่วันที่ 31 ตุลาคม 2562 ทั้งนี้ การเปลี่ยนเกณฑ์มาตรฐานที่ใช้วัดผลการดำเนินงานในช่วงแรกอาจทำให้ผลการดำเนินงานของกองทุนรวมดีขึ้นเมื่อเปรียบเทียบกับตัวชี้วัดมาตรฐาน เนื่องจากตราสารหนี้ที่กองทุนลงทุนบางส่วนไม่มีภาระภาษี ขณะที่ตัวชี้วัดมาตรฐานใหม่คำนวณจากสมมติฐานตราสารหนี้ทั้งหมดเสียภาษี
2. ผลการดำเนินงานย้อนหลังตามปีปฏิทิน

ผลการดำเนินงาน



3. กองทุนนี้เคยมีผลขาดทุนสูงสุดในช่วงเวลา 5 ปีคือ **-0.0036%**
4. ความผันผวนของผลการดำเนินงาน (standard deviation) คือ **0.09%** ต่อปี
5. ประเภทกองทุนรวมเพื่อใช้เปรียบเทียบผลการดำเนินงาน ณ จุดขาย คือ **Short Term General Bond**

\*คุณสามารถดูข้อมูลที่ เป็นปัจจุบันได้ที่ <https://www.uobam.co.th/th/mutual-fund/00221/UOBID>

## 6. ผลการดำเนินงานย้อนหลังแบบปิดหมด

กองทุน	YTD	3 เดือน	Percentile	6 เดือน	Percentile	1 ปี	Percentile	3 ปี	Percentile	5 ปี	Percentile	10 ปี	Percentile	ตั้งแต่จัดตั้งกองทุน
ผลตอบแทนกองทุนรวม	0.09%	0.28%	95	0.61%	95	1.26%	95	1.14%	75	1.28%	75	N/A	N/A	1.90%
ผลตอบแทนตัวชี้วัด	0.17%	0.53%	25	4.05%	5	8.55%	5	4.46%	5	3.48%	5	N/A	N/A	3.66%
ความผันผวนของกองทุน	0.01%	0.02%	5	0.03%	5	0.05%	5	0.05%	5	0.09%	25	N/A	N/A	0.22%
ความผันผวนของตัวชี้วัด	0.04%	0.06%	25	1.32%	95	1.56%	95	2.25%	95	2.23%	95	N/A	N/A	2.00%

- ผลตอบแทนที่มีอายุมากกว่าหรือเท่ากับ 1 ปี จะแสดงเป็นผลตอบแทนต่อปี
- เอกสารการวัดผลการดำเนินงานของกองทุนรวมฉบับนี้ ได้จัดทำขึ้นตามมาตรฐานการวัดและนำเสนอผลการดำเนินงานของกองทุนรวมของสมาคมบริษัทจัดการลงทุน

คุณสามารถดูข้อมูลที่เป็นปัจจุบันได้ที่: <https://www.uobam.co.th/th/mutual-fund/00221/UOBID>

AIMC Category	Peer Percentile	Return (%)						Standard Deviation (%)					
		3M	6M	1Y	3Y	5Y	10Y	3M	6M	1Y	3Y	5Y	10Y
Short Term General Bond	5th Percentile	0.61	1.23	2.35	1.85	1.91	2.33	0.04	0.05	0.05	0.05	0.08	0.18
	25th Percentile	0.55	1.05	2.11	1.60	1.55	1.96	0.07	0.08	0.08	0.08	0.09	0.19
	50th Percentile	0.44	0.86	1.79	1.43	1.46	1.84	0.10	0.11	0.10	0.12	0.12	0.24
	75th Percentile	0.34	0.72	1.48	1.24	1.30	1.69	0.15	0.21	0.16	0.19	0.23	0.29
	95th Percentile	0.26	0.61	1.27	0.96	1.11	1.46	0.28	0.28	0.28	0.43	0.37	0.40

ตารางแสดงผลการดำเนินงานของกลุ่ม Short Term General Bond ข้อมูล ณ วันที่ 31 มกราคม 2563

### ข้อตกลงและเงื่อนไขของข้อมูลเปรียบเทียบผลการดำเนินงานแบบเปอร์เซ็นต์ไทล์ (Disclaimer of Peer Group Fund Performance)

1. ผลการดำเนินงานในอดีตของกองทุน มิได้เป็นสิ่งยืนยันถึงผลการดำเนินงานในอนาคต
2. ผู้ลงทุนสามารถดูข้อมูลฉบับเต็มได้ที่ [www.aimc.or.th](http://www.aimc.or.th)
3. ผลการดำเนินงานของกองทุนที่การเปรียบเทียบ แบ่งตามประเภทกองทุนรวมภายใต้ข้อกำหนดของสมาคมบริษัทจัดการลงทุน โดยกองทุนที่จะถูกเปรียบเทียบผลการดำเนินงานในแต่ละช่วงเวลากับกองทุนประเภทเดียวกันในระดับเปอร์เซ็นต์ไทล์ (Percentiles) ต่าง ๆ โดยแบ่งออกเป็น
  - 5th Percentile แสดงผลการดำเนินงานของกองทุนอันดับที่ 5 เปอร์เซ็นต์ไทล์ (Top 5% performance)
  - 25th Percentile แสดงผลการดำเนินงานของกองทุนอันดับที่ 25 เปอร์เซ็นต์ไทล์ (Top 25% performance)
  - 50th Percentile แสดงผลการดำเนินงานของกองทุนอันดับที่ 50 เปอร์เซ็นต์ไทล์ (Median Performance)
  - 75th Percentile แสดงผลการดำเนินงานของกองทุนอันดับที่ 75 เปอร์เซ็นต์ไทล์ (Bottom 25% performance)
  - 95th Percentile แสดงผลการดำเนินงานของกองทุนอันดับที่ 95 เปอร์เซ็นต์ไทล์ (Bottom 5% performance)
4. ผลตอบแทนที่มีอายุเกินหนึ่งปีนั้นมีการแสดงเป็นผลตอบแทนต่อปี

เมื่อผู้ลงทุนทราบผลตอบแทนของกองทุนที่ลงทุน สามารถนำไปเปรียบเทียบกับเปอร์เซ็นต์ไทล์ตามตาราง จะทราบว่ากองทุนที่ลงทุนนั้นอยู่ในช่วงที่เท่าใดของประเภทกองทุนรวมนั้น



## ข้อมูลอื่นๆ

นโยบายการจ่ายปันผล	ไม่จ่าย	
ผู้ดูแลผลประโยชน์	ธนาคารสแตนดาร์ดชาร์เตอร์ด (ไทย) จำกัด (มหาชน)	
วันที่จดทะเบียน	2 กุมภาพันธ์ 2554	
อายุโครงการ	ไม่กำหนด	
การซื้อและขายคืน หน่วยลงทุน	<p><b>วันทำการซื้อ:</b> ทุกวันทำการตั้งแต่เวลาเริ่มเปิดทำการ ถึง 15.30 น.</p> <p>มูลค่าขั้นต่ำของการซื้อครั้งแรก : ไม่กำหนด มูลค่าขั้นต่ำของการสั่งซื้อครั้งถัดไป : ไม่กำหนด</p> <p><b>วันทำการขายคืน:</b> ทุกวันทำการตั้งแต่เวลาเปิดทำการ ถึง 15.00 น.</p> <p>มูลค่าขั้นต่ำของการขายคืน : ไม่กำหนด ยอดคงเหลือขั้นต่ำ : ไม่กำหนด</p> <p>ระยะเวลาการรับเงินค่าขายคืน : ภายใน 4 วันทำการนับตั้งแต่วันที่ถัดจากวันรับซื้อคืน หน่วยลงทุน</p> <p>หมายเหตุ สามารถตรวจสอบมูลค่าทรัพย์สินรายวันได้ที่ <a href="http://www.uobam.co.th">www.uobam.co.th</a></p>	
รายชื่อผู้จัดการกองทุน	<b>ชื่อ-นามสกุล</b>	<b>วันที่เริ่มบริหารกองทุนนี้</b>
	1. นายจาร์วัตร ปรีดีเปรมกุล*	1 กรกฎาคม 2556
	2. นางสาวชนิษฐา วีรานูวัตต์	1 กรกฎาคม 2556
	3. นางสาวอัญชลี งามวุฒิกุล*	1 กรกฎาคม 2556
	4. นางสาวลินดา อุบลเรียบร้อย	1 กรกฎาคม 2556
	5. นายวีรยุทธ หัสละเมียร*	1 กรกฎาคม 2556
	6. นางสาวนันทนัช กิติเฉลิมเกียรติ	11 มิถุนายน 2562
	7. นางสาวชิ่งสมน พรสกุลศักดิ์	2 ธันวาคม 2562
* ปฏิบัติหน้าที่เป็นผู้จัดการกองทุนและผู้จัดการลงทุนในสัญญาซื้อขายล่วงหน้าเพิ่มเติม		
ผู้สนับสนุนการขายหรือ รับซื้อคืน	<p>1. ธนาคารยูโอบี จำกัด (มหาชน) : โทรศัพท์ 0-2285-1555</p> <p>2. ธนาคารซีไอเอ็มบี ไทย จำกัด (มหาชน) : โทรศัพท์ 0-2626-7777</p> <p>3. ธนาคารซีไอเอ็มบี ไทย จำกัด (มหาชน) Private Bank : โทรศัพท์ 0-2626-7777</p> <p>4. บริษัทหลักทรัพย์ คันทรี กรุป จำกัด (มหาชน) : โทรศัพท์ 0-2205-7111</p> <p>5. บริษัทหลักทรัพย์ โกลเบล็ก จำกัด : โทรศัพท์ 0-2672-5999, 0-2687-7000</p> <p>6. ธนาคารทหารไทย จำกัด (มหาชน) : โทรศัพท์ 1558</p> <p>7. บริษัทหลักทรัพย์ โนมูระ พัฒนสิน จำกัด (มหาชน) : โทรศัพท์ 0-2638-5500</p>	

8. บริษัทหลักทรัพย์ เมย์แบงก์ กิมเอ็ง (ประเทศไทย) จำกัด (มหาชน) : โทรศัพท์ 0-2658-5050
9. บริษัทหลักทรัพย์ ไอ วี โกลบอล จำกัด (มหาชน) : โทรศัพท์ 0-2658-5800
10. บริษัทหลักทรัพย์ ยูโอบี เคย์เสียน (ประเทศไทย) จำกัด (มหาชน) : โทรศัพท์ 0-2659-8000
11. บริษัทหลักทรัพย์ กรุงศรี จำกัด (มหาชน) : โทรศัพท์ 0-2659-7000, 0-2099-7000
12. บริษัทหลักทรัพย์ เอเซีย พลัส จำกัด : โทรศัพท์ 0-2680-1234
13. บริษัทหลักทรัพย์ เออีซี จำกัด (มหาชน) : โทรศัพท์ 0-2659-3456
14. บริษัทหลักทรัพย์ กรุงไทย ซิมิโก้ จำกัด : โทรศัพท์ 0-2695-5000
15. บริษัทหลักทรัพย์ ฟิลลิป (ประเทศไทย) จำกัด (มหาชน) : โทรศัพท์ 0-2635-3123
16. บริษัทหลักทรัพย์ ไทยพาณิชย์ จำกัด : โทรศัพท์ 0-2949-1999
17. บริษัทหลักทรัพย์ ภัทร จำกัด (มหาชน) : โทรศัพท์ 0-2305-9000
18. บริษัทหลักทรัพย์ ฟินันเซีย ไซรัส จำกัด (มหาชน) : โทรศัพท์ 0-2782-2400
19. บริษัทหลักทรัพย์ ธนชาต จำกัด (มหาชน) : โทรศัพท์ 0-2217-8888
20. บริษัทหลักทรัพย์ ดีบีเอส วิคเคอส์ (ประเทศไทย) จำกัด : โทรศัพท์ 0-2857-7000
21. บริษัทหลักทรัพย์จัดการกองทุน เมอร์ซัน พาร์ทเนอร์ จำกัด : โทรศัพท์ 0-2660-6677
22. บริษัทหลักทรัพย์ เคจีไอ (ประเทศไทย) จำกัด (มหาชน) : โทรศัพท์ 0-2658-8888
23. บริษัทหลักทรัพย์ บัวหลวง จำกัด (มหาชน) : โทรศัพท์ 0-2618-1111
24. บริษัทหลักทรัพย์ ฟินันซ่า จำกัด : โทรศัพท์ 0-2697-3700
25. บริษัทหลักทรัพย์ ซีจีเอส-ซีไอเอ็มบี (ประเทศไทย) จำกัด : โทรศัพท์ 0-2841-9000
26. บริษัทหลักทรัพย์ เคทีบี (ประเทศไทย) จำกัด : โทรศัพท์ 0-2648-1111
27. บริษัทหลักทรัพย์ ทรีนิตี้ จำกัด : โทรศัพท์ 0-2343-9555
28. บริษัท แอ็ดวานซ์ ไลฟ์ ประกันชีวิต จำกัด (มหาชน) : โทรศัพท์ 0-2648-3600
29. ธนาคารไอซีบีซี (ไทย) จำกัด (มหาชน) : โทรศัพท์ 0-2629-5588
30. ธนาคารออมสิน : โทรศัพท์ 1115
31. ธนาคารแลนด์ แอนด์ เฮ้าส์ จำกัด (มหาชน) : โทรศัพท์ 1327,0-2359-0000
32. บริษัท ฮั่วเซ่งเฮง โกลด์ ฟิวเจอร์ส จำกัด : โทรศัพท์ 0-2223-2288
33. บริษัทหลักทรัพย์ ไรรา จำกัด (มหาชน) : โทรศัพท์ 0-2080-2888
34. บริษัทหลักทรัพย์ อาร์เอชบี (ประเทศไทย) จำกัด (มหาชน) : โทรศัพท์ 0-2088-9797
35. บริษัทหลักทรัพย์จัดการกองทุน เอเชีย เวลท์ จำกัด : โทรศัพท์ 0-2207-2100
36. บริษัทหลักทรัพย์นายหน้าซื้อขายหน่วยลงทุน เว็ลธ์ เมจิก จำกัด : โทรศัพท์ 0-2861-5508, 0-2861-6090
37. บริษัท เอฟดับบลิวดี ประกันชีวิต จำกัด (มหาชน) : โทรศัพท์ 1351
38. ธนาคารทีสโก้ จำกัด (มหาชน) : โทรศัพท์ 0-2633-6000
39. บริษัทหลักทรัพย์ หยวนต้า (ประเทศไทย) จำกัด : โทรศัพท์ 0-2009-8888
40. บริษัทหลักทรัพย์นายหน้าซื้อขายหน่วยลงทุน บรอดเกต จำกัด : โทรศัพท์ 0-2410-1996
41. บริษัท หลักทรัพย์นายหน้าซื้อขายหน่วยลงทุน ฟินโนมีนา จำกัด : โทรศัพท์ 0-2026-5100
42. บริษัทหลักทรัพย์นายหน้าซื้อขายหน่วยลงทุน โรโบเวลธ์ จำกัด : โทรศัพท์ 0-2026-6222

	<p>43. บริษัท เมืองไทยประกันชีวิต จำกัด (มหาชน) : โทรศัพท์ 0-2274-9400</p> <p>44. บริษัทหลักทรัพย์ ทิสโก้ จำกัด : โทรศัพท์ 0-2633-6000</p> <p>หรือผู้สนับสนุนการขายหรือรับซื้อคืนอื่นๆ ที่บริษัทจัดการแต่งตั้งขึ้น (ถ้ามี)</p>
อัตราส่วนหมุนเวียนการลงทุนของกองทุนรวม (PTR)	ในรอบระยะเวลาที่ผ่านมาอันหลัง 1 ปี เท่ากับ 174.18%
ติดต่อสอบถามรับหนังสือชี้ชวนร้องเรียน	<p>บริษัทหลักทรัพย์จัดการกองทุน ยูโอบี (ประเทศไทย) จำกัด</p> <p>ที่อยู่ : ชั้น 23A, 25 อาคารเอเชียเซ็นเตอร์ เลขที่ 173/27-30, 32-33 ถนนสาทรใต้ แขวงทุ่งมหาเมฆ เขตสาทร กรุงเทพมหานคร 10120</p> <p>โทรศัพท์ : 0-2786-2222 โทรสาร 0-2786-2377</p> <p>Website : <a href="http://www.uobam.co.th">www.uobam.co.th</a> / Email : <a href="mailto:thuobamwealthservice@uobgroup.com">thuobamwealthservice@uobgroup.com</a></p>
ธุรกรรมที่อาจก่อให้เกิดความขัดแย้งทางผลประโยชน์	<p>กรณีบริษัทจัดการมีธุรกรรมที่อาจก่อให้เกิดความขัดแย้งทางผลประโยชน์ บริษัทจัดการจะเปิดเผยข้อมูลธุรกรรมดังกล่าวให้ผู้ถือหน่วยลงทุนทราบผ่านทางเว็บไซต์ของบริษัทจัดการ</p> <p>คุณสามารถตรวจสอบธุรกรรมที่อาจก่อให้เกิดความขัดแย้งทางผลประโยชน์ได้ที่ <a href="http://www.uobam.co.th">www.uobam.co.th</a></p>

- การลงทุนในหน่วยลงทุนไม่ใช่การฝากเงิน รวมทั้งไม่ได้อยู่ภายใต้ความคุ้มครองของสถาบันคุ้มครองเงินฝาก จึงมีความเสี่ยงจากการลงทุนซึ่งผู้ลงทุนอาจไม่ได้รับเงินลงทุนคืนเต็มจำนวน
- ได้รับอนุมัติจัดตั้งและอยู่ภายใต้การกำกับดูแลของสำนักงาน ก.ล.ด
- การพิจารณาร่างหนังสือชี้ชวนในการเสนอขายหน่วยลงทุนของกองทุนรวมนี้มีได้เป็นการแสดงว่าสำนักงาน ก.ล.ด. ได้รับรองถึงความถูกต้องของข้อมูลในหนังสือชี้ชวนของกองทุนรวม หรือได้ประกันราคาหรือผลตอบแทนของหน่วยลงทุนที่เสนอขายนั้น ทั้งนี้ บริษัทจัดการกองทุนรวมได้สอบถามข้อมูลในหนังสือชี้ชวนส่วนสรุปข้อมูลสำคัญ ณ วันที่ 31 มกราคม 2563 แล้วด้วยความระมัดระวัง ในฐานะผู้รับผิดชอบในการดำเนินการของกองทุนรวมและขอรับรองว่าข้อมูลดังกล่าวถูกต้อง ไม่เป็นเท็จ และไม่ทำให้ผู้อื่นสำคัญผิด

\***CAC** หมายถึง Thailand's Private Sector Collective Action Coalition Against Corruption (โครงการแนวร่วมปฏิบัติของภาคเอกชนไทยในการต่อต้านการทุจริตของสมาคมส่งเสริมสถาบันกรรมการบริษัทไทย)

**อัตราส่วนหมุนเวียนการลงทุนของกองทุนรวม (Portfolio turnover ratio : PTR)** เพื่อให้ผู้ลงทุนทราบถึงปริมาณการซื้อขายทรัพย์สินของกองทุน และสะท้อนกลยุทธ์การลงทุนของผู้จัดการกองทุนได้ดียิ่งขึ้น โดยคำนวณจากมูลค่าที่ต่ำกว่าระหว่างผลรวมของมูลค่าการซื้อขายทรัพย์สินกับผลรวมของมูลค่าการขายทรัพย์สินที่กองทุนรวมลงทุนในรอบระยะเวลาที่ผ่านมาอันหลัง 1 ปีหารด้วยมูลค่าทรัพย์สินสุทธิเฉลี่ยของกองทุนรวมในรอบระยะเวลาเดียวกัน

## คำอธิบายเพิ่มเติม

### ปัจจัยความเสี่ยงที่สำคัญเพิ่มเติม

- 1. ความเสี่ยงทางการตลาด (Market Risk)** เกิดจากการเปลี่ยนแปลงของอัตราดอกเบี้ยซึ่งขึ้นกับปัจจัยภายนอก เช่น สภาวะเศรษฐกิจการลงทุน ปัจจัยทางการเมืองทั้งในและต่างประเทศ เป็นต้น โดยราคาตราสารหนี้จะเปลี่ยนแปลงในทิศทางตรงข้ามกับการเปลี่ยนแปลงของอัตราดอกเบี้ย เช่น หากอัตราดอกเบี้ยในตลาดเงินมีแนวโน้มปรับตัวสูงขึ้น อัตราดอกเบี้ยของตราสารหนี้ที่ออกใหม่ก็จะสูงขึ้นด้วย ดังนั้นราคาตราสารหนี้ที่ออกมาก่อนหน้าจะมีการซื้อขายในระดับราคาที่ต่ำลง โดยกองทุนรวมที่มีอายุเฉลี่ยของทรัพย์สินที่ลงทุน (portfolio duration) สูงจะมีโอกาสเผชิญกับการเปลี่ยนแปลงของราคามากกว่ากองทุนรวมที่มี portfolio duration ต่ำกว่า
- 2. ความเสี่ยงจากการขาดสภาพคล่องของตราสาร (Liquidity Risk)** คือ ความเสี่ยงที่เกิดจากการที่กองทุนไปลงทุนในตราสารที่ไม่มีสภาพคล่องในการซื้อขาย หรือตราสารหนี้ที่มีสภาพคล่องน้อย ทั้งนี้สภาพคล่องของตราสารอาจจะขึ้นอยู่กับอุปสงค์และอุปทานที่มีต่อตราสาร ณ ขณะนั้นๆ หรือคุณภาพของตราสาร เป็นต้น
- 3. ความเสี่ยงจากการผิดนัดชำระหนี้ของผู้ออกตราสาร (Credit Risk)** หมายถึง การพิจารณาจากอันดับความน่าเชื่อถือของตราสารที่ลงทุน (credit rating) ซึ่งเป็นข้อมูลบอกระดับความสามารถในการชำระหนี้ โดยพิจารณาจากผลการดำเนินงานที่ผ่านมาและฐานะการเงินของผู้ออกตราสาร credit rating ของหุ้นกู้ระยะยาวมีความหมายโดยย่อ ดังต่อไปนี้

ระดับการลงทุน	TRIS	Fitch	Moody's	S&P	คำอธิบาย
ระดับที่น่าลงทุน	AAA	AAA(tha)	Aaa	AAA	อันดับเครดิตสูงที่สุดมีความเสี่ยงต่ำที่สุดที่จะไม่สามารถชำระหนี้ได้ตามกำหนด
	AA	AA(tha)	Aa	AA	อันดับเครดิตรองลงมาและถือว่ามีความเสี่ยงต่ำมากที่จะไม่สามารถชำระหนี้ได้ตามกำหนด
	A	A(tha)	A	A	ความเสี่ยงต่ำที่จะไม่สามารถชำระหนี้ได้ตามกำหนด
	BBB	BBB(tha)	Baa	BBB	ความเสี่ยงปานกลางที่จะไม่สามารถชำระหนี้ได้ตามกำหนด
ระดับที่ต่ำกว่าน่าลงทุน	ต่ำกว่า BBB	ต่ำกว่า BBB(tha)	ต่ำกว่า Baa	ต่ำกว่า BBB	ความเสี่ยงสูงที่จะไม่สามารถชำระหนี้ได้ตามกำหนด



#### 4. ความเสี่ยงจากการลงทุนกระจุกตัว (High Concentration Risk)

(1) ความเสี่ยงจากการลงทุนกระจุกตัวในผู้ออกตราสารรายใดรายหนึ่ง (High Issuer Concentration Risk) เกิดจากกองทุนลงทุนในผู้ออกตราสารรายใดๆ มากกว่า 10% ของ NAV รวมกัน ซึ่งหากเกิดเหตุการณ์ที่ส่งผลกระทบต่อการทำงาน ฐานะการเงิน หรือความมั่นคงของผู้ออกตราสารรายดังกล่าว กองทุนอาจมีผลการดำเนินงานที่ผันผวนมากกว่ากองทุนที่กระจายการลงทุนในหลายผู้ออกตราสาร

ทั้งนี้ การลงทุนแบบกระจุกตัวไม่รวมถึงกรณีการลงทุนในทรัพย์สินดังนี้

1. ตราสารหนี้ภาครัฐไทย

2. ตราสารภาครัฐต่างประเทศที่มีการจัดอันดับความน่าเชื่อถืออยู่ในอันดับที่สามารถลงทุนได้

3. เงินฝากหรือตราสารเทียบเท่าเงินฝากที่ผู้รับฝากหรือผู้ออกตราสารที่มีการจัดอันดับความน่าเชื่อถืออยู่ในอันดับที่สามารถลงทุนได้

(2) ความเสี่ยงจากการลงทุนกระจุกตัวในหมวดอุตสาหกรรมใดอุตสาหกรรมหนึ่ง (Sector Concentration Risk) เกิดจากกองทุนลงทุนในบางหมวดอุตสาหกรรมมากกว่า 20% ของ NAV รวมกัน ซึ่งหากเกิดเหตุการณ์ที่ส่งผลกระทบต่ออุตสาหกรรมนั้น กองทุนดังกล่าวอาจมีผลการดำเนินงานที่ผันผวนมากกว่ากองทุนที่กระจายการลงทุนในหลายหมวดอุตสาหกรรม

(3) ความเสี่ยงจากการกระจุกตัวลงทุนในประเทศใดประเทศหนึ่ง (Country Concentration Risk) เกิดจากกองทุนลงทุนในประเทศใดประเทศหนึ่งมากกว่า 20% ของ NAV รวมกัน ทั้งนี้ ไม่รวมถึงการลงทุนในตราสารที่ผู้ออกเสนอขายอยู่ในประเทศไทย ซึ่งหากเกิดเหตุการณ์ที่ส่งผลกระทบต่อประเทศดังกล่าว เช่น การเมืองเศรษฐกิจ สังคม เป็นต้น กองทุนดังกล่าวอาจมีผลการดำเนินงานที่ผันผวนมากกว่ากองทุนที่กระจายการลงทุนในหลายประเทศ