

กองทุนเปิด ไทย แดช แมเนจเม้นท์ ชนิดหน่วยลงทุนเพื่อผู้ลงทุนทั่วไป (TCMF)



THAILAND'S TOP INVESTMENT HOUSE IN ASIAN LOCAL CURRENCY BONDS

BEST OF THE BEST AWARDS MOST INNOVATIVE PRODUCT

WORLD FINANCE INVESTMENT MANAGEMENT AWARD 2017

OUTSTANDING ASSET MANAGEMENT COMPANY

กลยุทธ์การลงทุน

มีนโยบายมุ่งลงทุนในหรือมีไว้ซึ่งตราสารแห่งหนึ่ง และ/หรือเงินฝาก หรือตราสารเทียบเท่าเงินฝาก แต่ไม่รวมถึงเงินฝากอิสลาม โดยการลงทุนในตราสารแห่งหนึ่งนั้น กองทุนจะลงทุนในตราสารทั้งภาครัฐ และ/หรือภาครัฐวิสาหกิจ ที่มีความมั่นคงและมีสภาพคล่องสูงเป็นหลัก เช่น ตั๋วเงินคลัง พันธบัตรรัฐบาล พันธบัตรธนาคารแห่งประเทศไทย พันธบัตรรัฐวิสาหกิจ และ/หรือตราสารทางการเงินอื่นใด และ/หรือหลักทรัพย์หรือทรัพย์สินอื่นหรือการหาผลตอบแทนโดยวิธีอื่นตามที่ประกาศสำนักงานคณะกรรมการกำกับหลักทรัพย์และตลาดหลักทรัพย์กำหนด

ประเภทกองทุนรวมตามที่แสดงใน

ข้อมูลที่ใช้เปรียบเทียบผลการดำเนินงานของกองทุนรวม ณ จุดขาย

Money Market General

ตุลาคม 2561

ขนาดกองทุน (ล้านบาท)

3,099.88

มูลค่าหน่วยลงทุน/หน่วย (บาท)

14.8599

วันจดทะเบียนกองทุนรวม

8 ธันวาคม 2543

รูปแบบกองทุน

ประเภทกองทุน

กองทุนรวมตลาดเงิน ในประเทศ

การสั่งซื้อหน่วยลงทุน

ภายใน 15.30น.

การขายคืนหน่วยลงทุน

ภายใน 15.00น.

นโยบายการจ่ายเงินปันผล

ไม่มีการจ่ายเงินปันผล

มูลค่าขั้นต่ำในการซื้อ

ไม่กำหนด

มูลค่าขั้นต่ำในการขายคืน

ไม่กำหนด

วันที่ได้รับเงินค่าขายคืน

T + 1

ค่าใช้จ่ายที่เรียกเก็บจาก

ผู้ถือหน่วยลงทุน

(ร้อยละของมูลค่าหน่วยลงทุน)

ค่าธรรมเนียมการขาย

ไม่มี

ค่าธรรมเนียมการรับซื้อคืน

ไม่มี

ค่าธรรมเนียมการสับเปลี่ยน

สับเปลี่ยน - เข้า ไม่มี

สับเปลี่ยน - ออก ไม่มี

หมายเหตุ ไม่สามารถสับเปลี่ยนหน่วย

ลงทุนระหว่างชนิดหน่วยลงทุนได้

ค่าใช้จ่ายที่เรียกเก็บจาก

กองทุนรวม

(ร้อยละของมูลค่าทรัพย์สินสุทธิ)

ค่าธรรมเนียมการจัดการ

≤ 0.5136% ต่อปี

ค่าธรรมเนียมผู้ดูแลผลประโยชน์

≤ 0.0749% ต่อปี

ค่าธรรมเนียมนายทะเบียน

≤ 0.1070% ต่อปี

ค่าใช้จ่ายอื่น ๆ

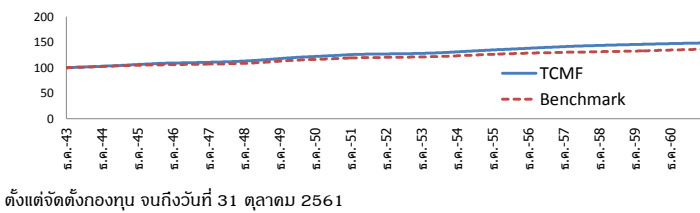
≤ 1.4445% ต่อปี

ข้อมูล ณ 31 ตุลาคม 2561

ผลการดำเนินงานย้อนหลังกองทุน ณ วันที่ 31 ตุลาคม 2561

กองทุน	ผลการดำเนินงานย้อนหลัง (%)							
	3 เดือน	6 เดือน	1 ปี *	3 ปี *	5 ปี *	10 ปี *	ตั้งแต่ต้นปี	ตั้งแต่จัดตั้ง **
TCMF	0.23	0.48	1.00	1.16	1.52	1.72	0.82	2.24
ดัชนีมาตรฐาน 1 ***	0.36	0.73	1.42	1.28	1.22	1.38	1.20	1.75
ดัชนีมาตรฐาน 2 ****	0.24	0.47	0.94	0.94	1.01	1.28	0.79	1.69
ความผันผวนของผลการดำเนินงาน	0.02	0.03	0.05	0.05	0.15	0.22	0.04	0.3
ความผันผวนของตัวชี้วัด ดัชนีมาตรฐาน 1	0.04	0.05	0.07	0.09	0.08	0.16	0.07	0.26
ความผันผวนของตัวชี้วัด ดัชนีมาตรฐาน 2	0.02	0.03	0.04	0.01	0.05	0.16	0.03	0.27

* 1 ปี ** หากกองทุนรวมจัดตั้งน้อยกว่า 1 ปี ผลการดำเนินงานที่แสดงจะเป็นตามที่เกิดขึ้นจริง แต่หากกองทุนรวมจัดตั้งตั้งแต่ 1 ปีขึ้นไป ผลการดำเนินงานที่แสดงจะเป็น % ต่อปี *** ดัชนีพันธบัตรรัฐบาลระยะสั้นของสมาคมตลาดตราสารหนี้ไทย (Total Return of ThaiBMA Short-term Government Bond Index) (50%), ดัชนีตราสารหนี้เอกชนระยะสั้นตามการจัดอันดับ (AA- ขึ้นไป) ของสมาคมตลาดตราสารหนี้ไทย (ThaiBMA Commercial Paper Index (AA-up)) (50%) **** อัตราดอกเบี้ยเงินฝากประจำ 3 เดือนเฉลี่ยประเภทบุคคลธรรมดาของธนาคารกรุงไทย, ธนาคารกสิกรไทย และธนาคารไทยพาณิชย์ วงเงิน 1 ล้านบาท



ตั้งแต่จัดตั้งกองทุน จนถึงวันที่ 31 ตุลาคม 2561

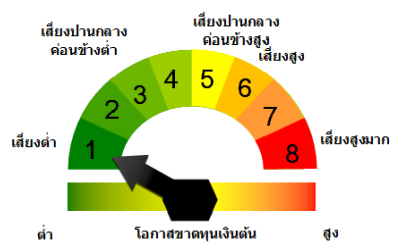
สัดส่วนการลงทุน

- พันธบัตรรัฐบาลและที่มีรัฐบาลค้ำประกัน 53.65%
- พันธบัตรรัฐวิสาหกิจ 0.00%
- หุ้นกู้บริษัทเอกชน 10.40%
- เงินฝาก บัตรเงินฝาก ตัวสัญญาใช้เงิน ตัวแลกเงินที่ออกโดยสถาบันการเงิน 7.75%
- เงินฝาก บัตรเงินฝาก ตัวสัญญาใช้เงิน ตัวแลกเงินที่บริษัทเอกชนออกตรงหรือธนาคารอาวัล 29.27%
- สินทรัพย์อื่น (รายการต่างรับ/ต่างจ่าย) -1.07%

ชื่อทรัพย์สินที่ลงทุนสูงสุด 5 อันดับแรก

- ตั๋วเงินคลัง : ธนาคารแห่งประเทศไทย 1.480 03/01/20 6.65%
- ตั๋วเงินคลัง : ธนาคารแห่งประเทศไทย 1.555 24/01/20 6.52%
- ตั๋วแลกเงิน : บริษัทหลักทรัพย์เมย์แบงก์ กิมเอ็ง (ประเทศไทย) จำกัด (มหาชน) 1.700 16/11/20 4.93%
- ตั๋วเงินคลัง : ธนาคารแห่งประเทศไทย 1.380 13/12/20 4.86%
- ตั๋วเงินคลัง : ธนาคารแห่งประเทศไทย 1.380 07/02/20 4.13%

แผนภาพแสดงตำแหน่งความเสี่ยงของกองทุนรวม



Bloomberg Ticker : INGCASH:TB

ผลการดำเนินงานในอดีต/ผลการเปรียบเทียบผลการดำเนินงานที่เกี่ยวข้องกับผลิตภัณฑ์ในตลาดทุน มิได้เป็นสิ่งยืนยันถึงผลการดำเนินงานในอนาคต เอกสารการวัดผลการดำเนินงานของกองทุนรวมฉบับนี้จัดทำขึ้นตามมาตรฐานการวัดผลการดำเนินงานของกองทุนรวมของสมาคมบริษัทจัดการลงทุน รางวัลดและการจัดอันดับข้างต้นไม่ได้จัดทำขึ้นตามมาตรฐานการวัดผลการดำเนินงานของกองทุนรวมของสมาคมบริษัทจัดการลงทุน การลงทุนมีความเสี่ยง ผู้ลงทุนควรทำความเข้าใจลักษณะกองทุน นโยบายการลงทุน เงื่อนไขผลตอบแทน ความเสี่ยงและผลการดำเนินงานของกองทุนก่อนการตัดสินใจลงทุน

สอบถามข้อมูลเพิ่มเติมติดต่อ

ผู้สนับสนุนการขายหรือรับซื้อคืน และบริษัทหลักทรัพย์จัดการกองทุน ยูโอบี (ประเทศไทย) จำกัด โทร. +66 (0) 2786-2222 อีเมล wealthservice@uobam.co.th เว็บไซต์ www.uobam.co.th



AIMC Category Performance Report

Return and Risk statistics for Thailand Mutual funds

AIMC Category	Peer Percentile	Return (%)						Standard Deviation (%)					
		3M	6M	1Y	3Y	5Y	10Y	3M	6M	1Y	3Y	5Y	10Y
Global Equity	5th Percentile	-3.37	1.58	2.20	7.43	6.76	9.07	9.30	8.42	9.30	7.57	8.60	11.24
	25th Percentile	-5.44	-1.23	-0.26	4.49	4.91	8.21	11.09	10.21	10.53	9.30	9.56	12.47
	50th Percentile	-7.05	-3.82	-3.65	1.90	2.92	7.16	12.72	11.81	11.59	9.96	10.54	13.40
	75th Percentile	-10.72	-8.41	-6.06	0.19	-3.07	5.65	15.06	15.33	13.49	11.77	13.97	15.17
	95th Percentile	-13.43	-12.78	-14.06	-3.10	-8.41	0.61	21.77	18.73	19.33	22.89	26.08	17.03
Health Care	5th Percentile	-0.95	8.23	10.04	2.88	11.41	13.68	10.93	11.09	11.67	11.27	15.09	13.40
	25th Percentile	-1.03	7.70	8.14	2.45	10.65	13.05	12.35	12.14	13.31	13.32	15.20	13.84
	50th Percentile	-3.72	5.41	4.94	1.47	9.69	12.27	14.30	12.79	13.98	14.66	15.33	14.38
	75th Percentile	-4.92	4.14	3.48	0.78	8.74	11.49	14.73	13.93	14.59	15.89	15.46	14.92
	95th Percentile	-7.78	0.07	-2.32	-0.88	7.98	10.86	15.51	30.43	23.77	16.52	15.56	15.36
High Yield Bond	5th Percentile	-0.11	2.95	0.00	4.04			1.05	1.03	1.29	3.39		
	25th Percentile	-0.34	0.55	-0.27	3.70			1.44	1.60	1.71	4.00		
	50th Percentile	-0.75	-0.37	-1.28	3.67			2.05	2.03	2.59	4.63		
	75th Percentile	-0.90	-0.41	-1.34	3.64			2.10	2.06	2.60	4.64		
	95th Percentile	-1.04	-1.59	-1.92	3.28			3.33	3.45	3.51	4.64		
India Equity	5th Percentile	-12.86	-9.32	-9.96	3.54	10.01		14.85	13.75	12.23	15.78	16.20	
	25th Percentile	-13.93	-9.93	-12.91	3.49	9.58		15.43	14.17	13.51	15.90	16.37	
	50th Percentile	-15.58	-11.64	-15.23	3.32	9.04		16.60	14.52	16.11	16.32	16.57	
	75th Percentile	-17.41	-16.26	-19.07	2.45	8.50		19.15	17.09	16.57	16.41	16.77	
	95th Percentile	-20.83	-23.16	-20.58	0.59	8.07		20.82	21.73	25.12	17.00	16.94	
Japan Equity	5th Percentile	-2.25	-1.93	0.99	12.65	9.97	6.09	14.72	12.79	13.85	12.13	12.28	19.60
	25th Percentile	-2.67	-2.47	0.27	5.27	9.95	6.09	15.18	13.39	14.45	13.89	14.92	19.60
	50th Percentile	-6.19	-7.26	-4.67	4.37	8.37	6.09	15.70	13.93	15.80	14.37	15.40	19.60
	75th Percentile	-8.78	-9.42	-9.73	3.19	3.55	6.09	17.88	15.12	16.41	14.67	15.41	19.60
	95th Percentile	-11.43	-12.67	-12.74	-1.31	3.17	6.09	22.51	18.95	18.67	17.72	17.12	19.60
Mid Term General Bond	5th Percentile	0.19	0.30	1.18	2.07	2.92	2.86	0.17	0.21	0.19	0.34	0.42	0.48
	25th Percentile	0.10	0.15	0.97	1.72	2.46	2.47	0.21	0.26	0.23	0.48	0.52	0.70
	50th Percentile	0.05	0.01	0.75	1.48	2.15	2.20	0.25	0.33	0.29	0.57	0.61	0.88
	75th Percentile	-0.05	-0.05	0.59	1.18	1.91	2.04	0.30	0.42	0.37	0.66	0.74	1.20
	95th Percentile	-0.10	-0.30	0.27	0.99	1.61	1.67	0.58	0.60	0.50	0.90	0.98	2.36
Moderate Allocation	5th Percentile	-0.36	-1.57	1.63	5.92	4.36	12.20	3.60	3.53	3.48	3.21	3.30	6.54
	25th Percentile	-0.57	-2.31	-0.55	4.99	3.89	11.11	4.68	4.52	4.14	3.86	4.04	8.72
	50th Percentile	-0.77	-2.88	-0.92	4.12	2.70	10.18	7.04	6.75	6.20	6.23	6.23	9.82
	75th Percentile	-1.59	-4.40	-1.82	3.07	1.81	8.74	8.61	8.43	7.46	6.93	7.39	10.31
	95th Percentile	-2.76	-8.21	-7.77	2.34	1.00	5.97	10.25	10.01	8.90	8.65	8.36	11.30
Money Market General	5th Percentile	0.30	0.61	1.13	1.28	1.57	1.74	0.03	0.03	0.03	0.03	0.12	0.19
	25th Percentile	0.26	0.51	1.00	1.13	1.46	1.66	0.04	0.04	0.04	0.04	0.13	0.20
	50th Percentile	0.23	0.46	0.86	0.99	1.32	1.59	0.05	0.04	0.05	0.05	0.14	0.21
	75th Percentile	0.20	0.38	0.69	0.86	1.17	1.44	0.05	0.05	0.05	0.05	0.15	0.21
	95th Percentile	0.18	0.34	0.64	0.68	1.06	1.30	0.06	0.06	0.06	0.05	0.16	0.22

Return and Risk statistics for Thailand Mutual funds

ข้อตกลงและเงื่อนไขของข้อมูลเปรียบเทียบผลการดำเนินงานแบบเปอร์เซ็นต์ไทล์
)Disclaimer of Peer group Fund Performance(

1. ผลการดำเนินงานในอดีตของกองทุน มิได้เป็นสิ่งยืนยันถึงผลการดำเนินงานในอนาคต
2. ผู้ลงทุนสามารถดูข้อมูลฉบับเต็มได้ที่ www.aimc.or.th
3. ผลการดำเนินงานของกองทุนที่การเปรียบเทียบแบ่งตามประเภทกองทุนรวมภายใต้ข้อกำหนดของสมาคมบริษัทจัดการลงทุน โดยกองทุนที่จะถูกเปรียบเทียบผลการดำเนินงานในแต่ละช่วงเวลากับกองทุนประเภทเดียวกันในระดับเปอร์เซ็นต์ไทล์ (Percentiles) ต่างๆ โดยแบ่งออกเป็น
 - 5th Percentile แสดงผลการดำเนินงานของกองทุนอันดับที่ 5 เปอร์เซ็นต์ไทล์ (Top 5% performance)
 - 25th Percentile แสดงผลการดำเนินงานของกองทุนอันดับที่ 25 เปอร์เซ็นต์ไทล์ (Top 25% performance)
 - 50th Percentile แสดงผลการดำเนินงานของกองทุนอันดับที่ 50 เปอร์เซ็นต์ไทล์ (Median performance)
 - 75th Percentile แสดงผลการดำเนินงานของกองทุนอันดับที่ 75 เปอร์เซ็นต์ไทล์ (Bottom 25% performance)
 - 95th Percentile แสดงผลการดำเนินงานของกองทุนอันดับที่ 95 เปอร์เซ็นต์ไทล์ (Bottom 5% performance)
4. ผลตอบแทนที่มีอายุเกินหนึ่งปีนั้นมีการแสดงเป็นผลตอบแทนต่อปี

เมื่อผู้ลงทุนทราบผลตอบแทนของกองทุนที่ลงทุน สามารถนำไปเปรียบเทียบกับเปอร์เซ็นต์ไทล์ตามตาราง จะทราบว่ากองทุนที่ลงทุนนั้นอยู่ในช่วงที่เท่าใดของประเภทกองทุนรวมนั้น



บริษัทหลักทรัพย์จัดการกองทุน
ยูโอบี (ประเทศไทย) จำกัด
การเข้าร่วมต่อต้านการทุจริต :
ได้รับการรับรอง CAC

กองทุนเปิด ไทย แคช แมเนจเม้นท์
ชนิดเพื่อผู้ลงทุนทั่วไป
Thai Cash Management Fund : TCMF
กองทุนรวมตลาดเงิน (Money Market Fund)
กองทุนที่ลงทุนแบบไม่มีความเสี่ยงต่างประเทศ



คุณกำลังจะลงทุนอะไร?



กองทุนรวมนี้เหมาะกับใคร



คุณต้องระวังอะไรเป็นพิเศษ?



สัดส่วนของประเภททรัพย์สินที่ลงทุน



ค่าธรรมเนียม



ผลการดำเนินงาน



ข้อมูลอื่นๆ

การลงทุนในกองทุนรวม ไม่ใช่ การฝากเงิน



คุณกำลังจะลงทุนอะไร ?

นโยบายการลงทุน

(1) “กองทุนเปิด ไทย แคช แมเนจเม้นท์” มีนโยบายมุ่งลงทุนในหรือมีไว้ซึ่ง ตราสารแห่งหนึ่ง และ/หรือเงินฝากหรือตราสารเทียบเท่าเงินฝาก แต่ไม่รวมถึงเงินฝากอิสลาม โดยการลงทุนในตราสารแห่งหนึ่งนั้น กองทุนจะลงทุนในตราสารทั้งภาครัฐ และ/หรือภาครัฐวิสาหกิจ ที่มีความมั่นคงและมีสภาพคล่องสูงเป็นหลัก เช่น ตัวเงินคลัง พันธบัตรรัฐบาล พันธบัตรธนาคารแห่งประเทศไทย พันธบัตรรัฐวิสาหกิจ และ/หรือตราสารทางการเงินอื่นใด และ/หรือหลักทรัพย์หรือทรัพย์สินอื่นหรือการหาดอกผลโดยวิธีอื่นตามที่ประกาศสำนักงานคณะกรรมการกำกับหลักทรัพย์และตลาดหลักทรัพย์ว่าด้วยการลงทุนและการมีไว้เพื่อเป็นทรัพย์สินของกองทุนกำหนดไว้ให้ลงทุนได้

(2) กองทุนจะดำรงอายุถัวเฉลี่ยแบบถ่วงน้ำหนักของตราสารทั้งหมดของกองทุน (portfolio duration) ในขณะใดๆ ไม่เกิน 92 วัน และตราสารแห่งหนึ่งที่กองทุนจะลงทุนหรือมีไว้ จะต้องมีการกำหนดวันชำระหนี้ตามตราสารเมื่อทวงถามหรือเมื่อได้เห็น หรือไม่เกิน 397 วันนับแต่วันที่ลงทุนในทรัพย์สินหรือเข้าทำสัญญา นอกจากนี้ ตราสารหนี้ (ไม่รวมตราสารภาครัฐไทย) และ/หรือเงินฝากหรือตราสารเทียบเท่าเงินฝาก (ไม่รวมกรณีที่ผู้ออกหรือคู่สัญญาเป็นธนาคารออมสินซึ่งรัฐบาลเป็นประกันเงินฝากหรือตราสารนั้น) และ/หรือ reverse repo และ/หรือ securities lending โดยหลักทรัพย์ที่ยืมเป็นตราสารหนี้ ซึ่งทรัพย์สินดังกล่าวจะต้องมีอันดับความน่าเชื่อถืออย่างใดอย่างหนึ่งดังต่อไปนี้

(2.1) อันดับความน่าเชื่อถืออยู่ในสองอันดับแรกที่ได้มาจากการจัดอันดับความน่าเชื่อถือระยะสั้น

(2.2) อันดับความน่าเชื่อถืออยู่ในสามอันดับแรกที่ได้มาจากการจัดอันดับความน่าเชื่อถือระยะยาว

(2.3) อันดับความน่าเชื่อถือที่เทียบเคียงได้กับสองอันดับแรกของการจัดอันดับความน่าเชื่อถือระยะสั้นตามที่สถาบันจัดอันดับความน่าเชื่อถือได้เปรียบเทียบ

(3) ทั้งนี้ กองทุนจะไม่ลงทุนในสัญญาซื้อขายล่วงหน้า (Derivatives) และจะไม่ลงทุนในตราสารที่มีลักษณะของสัญญาซื้อขายล่วงหน้าแฝง (Structured Note) หรือ Credit Linked Note

กลยุทธ์การบริหารกองทุน

มุ่งหวังให้ผลประกอบการสูงกว่าดัชนีชี้วัด (Active Management)



กองทุนรวมนี้เหมาะกับใคร ?

1. ผู้ลงทุนที่คาดหวังผลตอบแทนที่ใกล้เคียงเงินฝาก และยอมรับผลตอบแทนที่อาจต่ำกว่ากองทุนรวมตราสารหนี้ทั่วไปได้
2. ผู้ลงทุนที่ต้องการสภาพคล่องสูง
3. ผู้ลงทุนที่ต้องการการลงทุนที่มีความเสี่ยงต่ำ
4. ผู้ลงทุนที่ยอมรับความเสี่ยงจากการลงทุนได้ในระดับต่ำถึงปานกลาง โดยผลตอบแทนที่กองทุนจะได้รับจากการลงทุนส่วนใหญ่ คือ ดอกเบี้ย และกำไรจากส่วนต่างของราคาหลักทรัพย์ (ตราสารหนี้)

กองทุนรวมนี้ **ไม่เหมาะ** กับใคร

ผู้ลงทุนที่คาดหวังผลตอบแทนสูง



ทำอย่างไรหากยังไม่เข้าใจนโยบาย และความเสี่ยงของกองทุนนี้

- อ่านหนังสือชี้ชวนฉบับเต็ม หรือ**สอบถาม**ผู้สนับสนุนการขายและบริษัทจัดการ
- **อย่าลงทุน**หากไม่เข้าใจลักษณะและความเสี่ยงของกองทุนรวมนี้ดีพอ



คุณต้องระวังอะไรเป็นพิเศษ ?

คำเตือนที่สำคัญ

1. การลงทุนในหน่วยลงทุนของกองทุนรวมตลาดเงินไม่ใช่การฝากเงิน และมีความเสี่ยงจากการลงทุนซึ่งผู้ลงทุนอาจไม่ได้รับเงินลงทุนคืนเต็มจำนวน ผู้ลงทุนควรลงทุนในกองทุนเมื่อเห็นว่าการลงทุนในกองทุนรวมเหมาะสมกับวัตถุประสงค์การลงทุนของตน และผู้ลงทุนยอมรับความเสี่ยงที่อาจเกิดขึ้นจากการลงทุนดังกล่าวได้
2. ในกรณีที่มีเหตุการณ์ไม่ปกติผู้ลงทุนอาจได้รับชำระเงินค่าขายคืนหน่วยลงทุนล่าช้ากว่าระยะเวลาที่กำหนดไว้ในหนังสือชี้ชวน
3. กรณีที่กองทุนไม่สามารถดำรงสินทรัพย์สภาพคล่องได้ตามที่สำนักงานกำหนด ผู้ลงทุนอาจไม่สามารถขายคืนหน่วยลงทุนได้ตามที่มีคำสั่งไว้

แผนภาพแสดงตำแหน่งความเสี่ยงของกองทุนรวม



ปัจจัยความเสี่ยงที่สำคัญ

ความเสี่ยงจากการผิดนัดชำระหนี้ของผู้ออกตราสาร (Credit risk)

อันดับความน่าเชื่อถือ ส่วนใหญ่ของกองทุน	ต่ำ					สูง
Credit rating ตาม National credit rating	Gov.bond/AAA	AA,A	BBB	ต่ำกว่า BBB	Unrated	

ความเสี่ยงจากความผันผวนของมูลค่าหน่วยลงทุน (Market risk)

อายุเฉลี่ยของ ทรัพย์สินที่ลงทุน	ต่ำ					สูง
	ต่ำกว่า 3 เดือน	3 เดือนถึง 1 ปี	1 ปี ถึง 3 ปี	3 ปี ถึง 5 ปี	มากกว่า 5 ปี	
ความผันผวนของผล การดำเนินงาน (SD)	ต่ำ					สูง
	≤ 5%	5 - 10%	10 - 15%	15 - 25%	> 25%	

ความเสี่ยงจากการกระจุกตัวลงทุนในผู้ออกรายใดรายหนึ่ง (High issuer concentration risk)

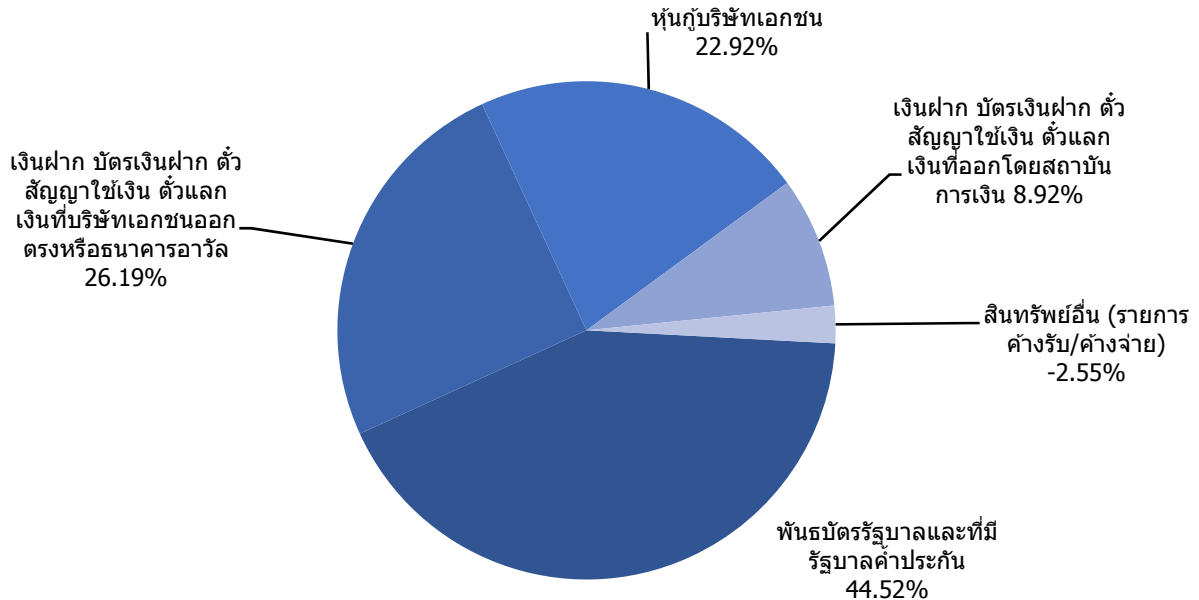
การกระจุกตัวลงทุนใน ผู้ออกตราสารรวม	ต่ำ					สูง
	≤ 10%	10% - 20%	20% - 50%	50% - 80%	> 80%	

ทั้งนี้ ท่านสามารถดูคำอธิบายความเสี่ยงต่างๆได้จากคำอธิบายเพิ่มเติมท้ายเล่ม



สัดส่วนของประเภททรัพย์สินที่ลงทุน

% ของ NAV

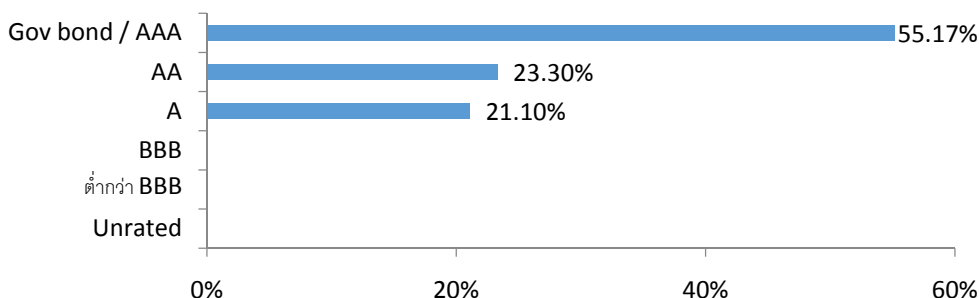


ชื่อทรัพย์สินและการลงทุนสูงสุด 5 อันดับแรก

ทรัพย์สิน	Credit Rating	% ของ NAV
1. ตัวเงินค้ำ : ธนาคารแห่งประเทศไทย 1.145 18/10/20	AAA	6.13
2. หุ้นกู้ : บริษัทแลนด์แอนด์เฮาส์ จำกัด (มหาชน) 2.410 08/10/20	A+	4.94
3. ตัวเงินค้ำ : ธนาคารแห่งประเทศไทย 1.299 04/10/20	AAA	4.72
4. ตัวแลกเปลี่ยน : บริษัทหลักทรัพย์เมย์แบงก์ กิมเอ็ง (ประเทศไทย) จำกัด (มหาชน) 1.700 16/11/20	AA+	4.71
5. ตัวเงินค้ำ : ธนาคารแห่งประเทศไทย 1.380 13/12/20	AAA	4.64

น้ำหนักการลงทุนตามอันดับความน่าเชื่อถือ

ตราสารหนี้ในประเทศ



สามารถดูข้อมูลที่เป็นปัจจุบันได้ที่ <https://www.uobam.co.th/th/mutual-fund/90008/TCMF>

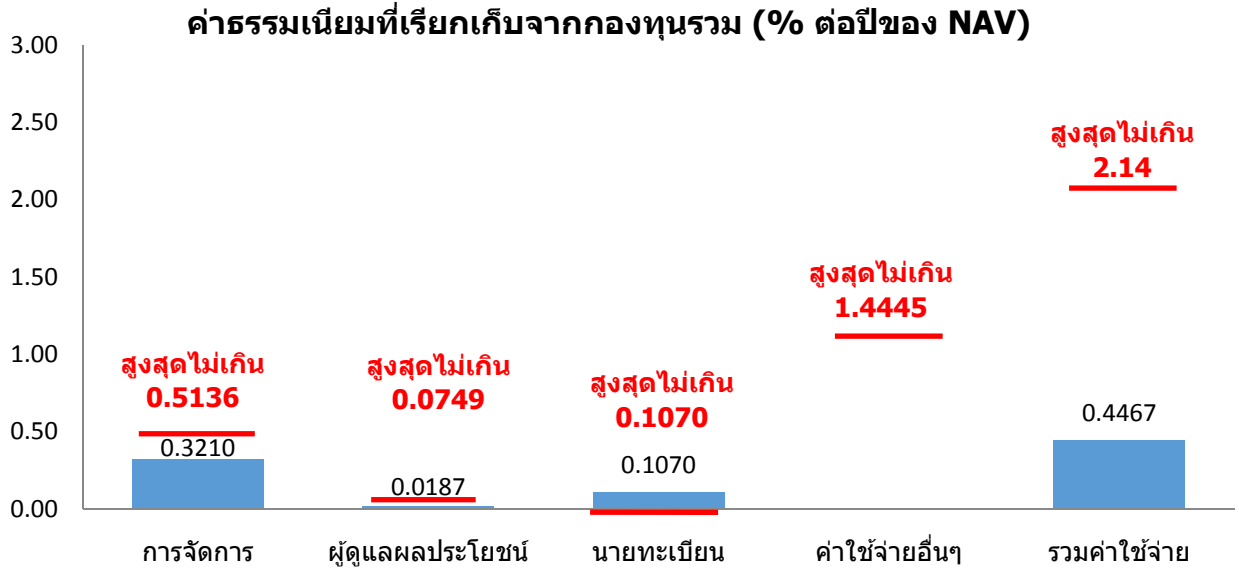
หมายเหตุ ข้อมูล ณ วันที่ 28 กันยายน 2561



ค่าธรรมเนียม

*ค่าธรรมเนียมมีผลกระทบต่อผลตอบแทนที่คุณจะได้รับ
ดังนั้น คุณควรพิจารณาการเรียกเก็บค่าธรรมเนียมดังกล่าวก่อนการลงทุน *

ค่าธรรมเนียมที่เรียกเก็บจริง % ต่อปีของ NAV



หมายเหตุ :

- ค่าธรรมเนียมตามรายการดังกล่าวข้างต้น ได้รวมภาษีมูลค่าเพิ่มหรือภาษีธุรกิจเฉพาะ หรือภาษีอื่นใดที่ตนเองเดียวกัน (ถ้ามี)

ทั้งนี้ สามารถดูค่าธรรมเนียมที่เรียกเก็บจากกองทุนรวมย้อนหลัง 3 ปีได้ที่ :
<https://www.uobam.co.th/th/mutual-fund/90008/TCMF>

ค่าธรรมเนียมที่เรียกเก็บจากผู้ถือหน่วยลงทุน (% ของมูลค่าซื้อขาย)

รายการ	สูงสุดไม่เกิน	เก็บจริง
ค่าธรรมเนียมการขาย	ไม่มี	ไม่มี
ค่าธรรมเนียมการสับเปลี่ยนหน่วยลงทุนเข้า	ไม่มี	ไม่มี
ค่าธรรมเนียมการรับซื้อคืน	ไม่มี	ไม่มี
ค่าธรรมเนียมการสับเปลี่ยนหน่วยลงทุนออก	ไม่มี	ไม่มี
ค่าธรรมเนียมการโอนหน่วย	50 บาทต่อหน่วยลงทุน 2,000 หน่วย หรือเศษของ 2,000 หน่วย	
ค่าธรรมเนียมการออกเอกสารแสดงสิทธิในหน่วยลงทุน	50 บาทต่อรายการ	

หมายเหตุ ข้อมูล ณ วันที่ 28 กันยายน 2561



ผลการดำเนินงานในอดีต

*** ผลการดำเนินงานในอดีต มิได้เป็นสิ่งยืนยันถึงผลการดำเนินงานในอนาคต ***

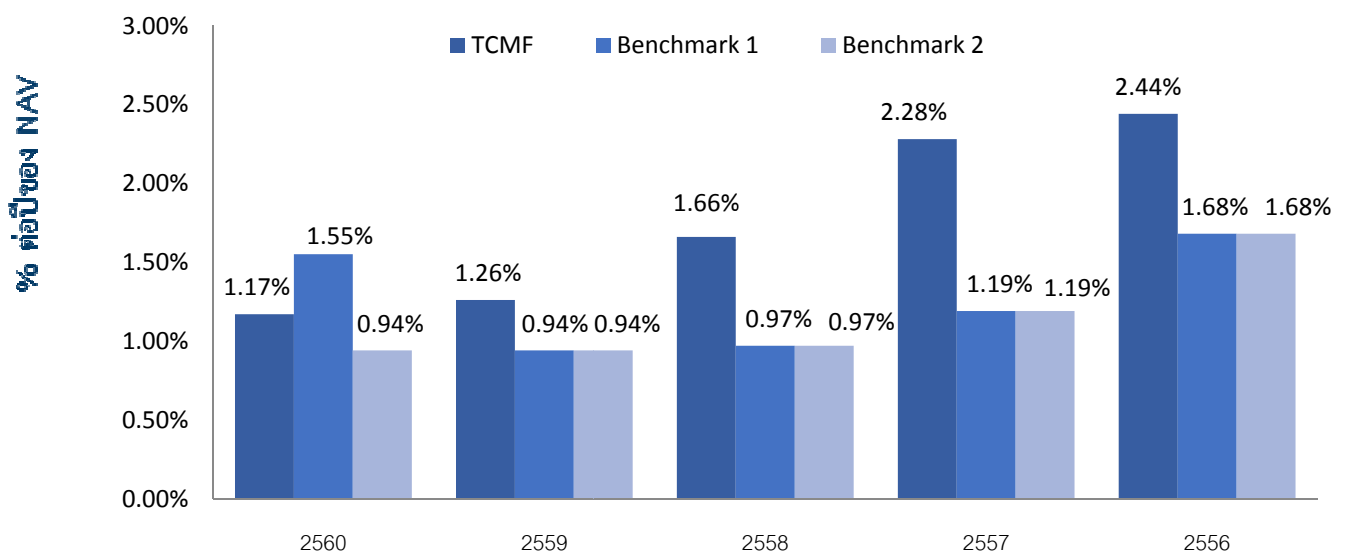
1. ดัชนีชี้วัด

เกณฑ์มาตรฐาน 1 = ผลตอบแทนรวมของดัชนีพันธบัตรรัฐบาลระยะสั้นของสมาคมตลาดตราสารหนี้ไทย (50%), ดัชนีตราสารหนี้ภาคเอกชนระยะสั้น (ThaiBMA Commercial Paper Index) ที่มีอันดับความน่าเชื่อถือของผู้ออกตราสารอยู่ในระดับ AA- ขึ้นไปของสมาคมตลาดตราสารหนี้ไทย (50%)

เกณฑ์มาตรฐาน 2 = อัตราดอกเบี้ยเงินฝากประจำ 3 เดือนเฉลี่ยประเภทบุคคลธรรมดาของธนาคารกรุงเทพ, ธนาคารกสิกรไทย, และธนาคารไทยพาณิชย์ วงเงิน 1 ล้านบาท

2. ผลการดำเนินงานย้อนหลังตามปีปฏิทิน

ผลการดำเนินงาน



การลงทุนในหน่วยลงทุนกองทุนรวมตลาดเงินไม่ใช่การฝากเงิน และมีความเสี่ยงจากการลงทุน ซึ่งผู้ลงทุนอาจไม่ได้รับเงินลงทุนคืนเต็มจำนวน

3. กองทุนนี้เคยมีผลขาดทุนสูงสุดในช่วงเวลา 5 ปี คือ -0.0014%

4. ความผันผวนของผลการดำเนินงาน (standard deviation) คือ 0.15% ต่อปี

5. ประเภทกองทุนรวมเพื่อใช้เปรียบเทียบผลการดำเนินงาน ณ จุดขาย คือ Money Market General

*คุณสามารถดูข้อมูลที่เป็นปัจจุบันได้ที่ <https://www.uobam.co.th/th/mutual-fund/90008/TCMF>

หมายเหตุ ข้อมูล ณ วันที่ 28 กันยายน 2561

6. ผลการดำเนินงานย้อนหลังแบบปีทั้งหมด

กองทุน	YTD	3 เดือน	Percentile	6 เดือน	Percentile	1 ปี	Percentile	3 ปี	Percentile	5 ปี	Percentile	10 ปี	Percentile	ตั้งแต่จัดตั้งกองทุน
ผลตอบแทนกองทุนรวม	0.75%	0.24%	50	0.48%	25	1.02%	25	1.17%	25	1.55%	5	1.74%	5	2.24%
ผลตอบแทนตัวชี้วัด 1	1.09%	0.38%	5	0.70%	5	1.45%	5	1.27%	5	1.23%	75	1.40%	75	1.75%
ผลตอบแทนตัวชี้วัด 2	0.70%	0.23%	50	0.47%	25	0.94%	25	0.94%	50	1.03%	95	1.30%	95	1.69%
ความผันผวนของกองทุน	0.04%	0.02%	5	0.03%	5	0.05%	50	0.05%	50	0.15%	75	0.22%	95	0.30%
ความผันผวนของตัวชี้วัด 1	0.06%	0.03%	5	0.05%	75	0.07%	50	0.09%	95	0.08%	5	0.16%	5	0.26%
ความผันผวนของตัวชี้วัด 2	0.03%	0.02%	5	0.03%	5	0.04%	25	0.01%	5	0.05%	5	0.16%	5	0.27%

- ผลตอบแทนที่มีอายุมากกว่าหรือเท่ากับ 1 ปี จะแสดงเป็นผลตอบแทนต่อปี
- เอกสารการวัดผลการดำเนินงานของกองทุนรวมฉบับนี้ ได้จัดทำขึ้นตามมาตรฐานการวัดและนำเสนอผลการดำเนินงานของกองทุนรวมของสมาคมบริษัทจัดการลงทุน
- การลงทุนในหน่วยลงทุนกองทุนรวมตลาดเงินไม่ใช่การฝากเงิน และมีความเสี่ยงจากการลงทุน ซึ่งผู้ลงทุนอาจไม่ได้รับเงินลงทุนคืนเต็มจำนวน
- คุณสามารถดูข้อมูลที่เป็นปัจจุบันได้ที่ <https://www.uobam.co.th/th/mutual-fund/90008/TCMF>

หมายเหตุ ข้อมูล ณ วันที่ 28 กันยายน 2561

AIMC Category	Peer Percentile	Return (%)						Standard Deviation (%)					
		3M	6M	1Y	3Y	5Y	10Y	3M	6M	1Y	3Y	5Y	10Y
Money Market General	5th Percentile	0.31	0.57	1.13	1.29	1.60	1.76	0.03	0.03	0.03	0.03	0.12	0.20
	25th Percentile	0.27	0.48	1.01	1.13	1.47	1.68	0.04	0.04	0.04	0.04	0.13	0.21
	50th Percentile	0.24	0.43	0.85	0.99	1.35	1.62	0.05	0.04	0.05	0.05	0.14	0.21
	75th Percentile	0.20	0.35	0.71	0.86	1.20	1.46	0.05	0.05	0.05	0.05	0.15	0.21
	95th Percentile	0.16	0.32	0.63	0.67	1.08	1.32	0.06	0.06	0.05	0.06	0.16	0.22

ตารางแสดงผลการดำเนินงานของกลุ่ม Money Market General ข้อมูล ณ วันที่ 30 กันยายน 2561



ข้อมูลอื่นๆ

นโยบายการจ่ายปันผล	ไม่จ่าย														
ผู้ดูแลผลประโยชน์	ธนาคารทหารไทย จำกัด (มหาชน)														
วันที่จดทะเบียน	8 ธันวาคม 2543														
อายุโครงการ	ไม่กำหนด														
การซื้อและขายคืนหน่วยลงทุน	<p>วันทำการซื้อ : ทุกวันทำการ ตั้งแต่เวลาเริ่มเปิดทำการ ถึง 15.30 น.</p> <p>มูลค่าขั้นต่ำของการซื้อครั้งแรก : ไม่กำหนด มูลค่าขั้นต่ำของการสั่งซื้อครั้งถัดไป : ไม่กำหนด</p> <p>วันทำการขาย : ทุกวันทำการ ตั้งแต่เวลาเปิดทำการ ถึง 15.00 น.</p> <p>มูลค่าขั้นต่ำของการขายคืน : ไม่กำหนด ยอดคงเหลือขั้นต่ำ : ไม่กำหนด</p> <p>ระยะเวลาการรับเงินค่าขายคืน : ภายใน 5 วันทำการนับแต่วันรับซื้อคืนหน่วยลงทุน</p> <p>หมายเหตุ สามารถตรวจสอบมูลค่าทรัพย์สินรายวันได้ที่ www.uobam.co.th</p>														
รายชื่อผู้จัดการกองทุน	<table border="1"> <thead> <tr> <th>ชื่อ-นามสกุล</th> <th>วันที่เริ่มบริหารกองทุนนี้</th> </tr> </thead> <tbody> <tr> <td>1. นายจรวิตร ปรีดีเปรมกุล*</td> <td>8 ธันวาคม 2543</td> </tr> <tr> <td>2. นางสาวชนิษฐา วีรานวัตต์</td> <td>1 กรกฎาคม 2556</td> </tr> <tr> <td>3. นางพึงพิศ จุฬารोजनाมนตรี</td> <td>1 กรกฎาคม 2556</td> </tr> <tr> <td>4. นางสาวอัญชลี งามวุฒิกุล*</td> <td>1 กรกฎาคม 2556</td> </tr> <tr> <td>5. นางสาวลินดา อุบลเรียบร้อย</td> <td>15 พฤษภาคม 2549</td> </tr> <tr> <td>6. นายวีรยุทธ หัสละเมียร*</td> <td>18 กรกฎาคม 2551</td> </tr> </tbody> </table> <p>* ปฏิบัติหน้าที่เป็นผู้จัดการกองทุนและผู้จัดการลงทุนในสัญญาซื้อขายล่วงหน้าเพิ่มเติม</p>	ชื่อ-นามสกุล	วันที่เริ่มบริหารกองทุนนี้	1. นายจรวิตร ปรีดีเปรมกุล*	8 ธันวาคม 2543	2. นางสาวชนิษฐา วีรานวัตต์	1 กรกฎาคม 2556	3. นางพึงพิศ จุฬารोजनाมนตรี	1 กรกฎาคม 2556	4. นางสาวอัญชลี งามวุฒิกุล*	1 กรกฎาคม 2556	5. นางสาวลินดา อุบลเรียบร้อย	15 พฤษภาคม 2549	6. นายวีรยุทธ หัสละเมียร*	18 กรกฎาคม 2551
ชื่อ-นามสกุล	วันที่เริ่มบริหารกองทุนนี้														
1. นายจรวิตร ปรีดีเปรมกุล*	8 ธันวาคม 2543														
2. นางสาวชนิษฐา วีรานวัตต์	1 กรกฎาคม 2556														
3. นางพึงพิศ จุฬารोजनाมนตรี	1 กรกฎาคม 2556														
4. นางสาวอัญชลี งามวุฒิกุล*	1 กรกฎาคม 2556														
5. นางสาวลินดา อุบลเรียบร้อย	15 พฤษภาคม 2549														
6. นายวีรยุทธ หัสละเมียร*	18 กรกฎาคม 2551														
ผู้สนับสนุนการขายหรือรับซื้อคืน	<ol style="list-style-type: none"> ธนาคารยูโอบี จำกัด (มหาชน) ทุกสาขาทั่วประเทศ : โทรศัพท์ 0-2343-3000 ธนาคารซีไอเอ็มบี ไทย จำกัด (มหาชน): โทรศัพท์ 0-2638-8000 ธนาคารซีทีแบงก์ เอ็น.เอ. : โทรศัพท์ 0-2232-2484 บริษัทหลักทรัพย์ คันทรี กรุ๊ป จำกัด (มหาชน) : โทรศัพท์ 0-2205-7000 ต่อ 8888 บริษัทหลักทรัพย์ โกลเบล็ก จำกัด: โทรศัพท์ 0-2672-5999 ธนาคารทหารไทย จำกัด (มหาชน) : โทรศัพท์ 0-2299-1111 บริษัทหลักทรัพย์ โนมูระ พัฒนสิน จำกัด (มหาชน) : โทรศัพท์ 0-2638-5000 บริษัทหลักทรัพย์ เมย์แบงก์ กิมเอ็ง (ประเทศไทย) จำกัด (มหาชน): โทรศัพท์ 0-2658-6300 														

9. บริษัท หลักทรัพย์นายหน้าซื้อขายหน่วยลงทุน ฟินโนมินา จำกัด : โทรศัพท์ 0-2026-5100
 10. บริษัทหลักทรัพย์นายหน้าซื้อขายหน่วยลงทุน โรโบเวลธ์ จำกัด : โทรศัพท์ 0-2107-1860
 11. บริษัทหลักทรัพย์ ยูโอบี เคย์เสียน (ประเทศไทย) จำกัด (มหาชน) : โทรศัพท์ 0-2659-8000
 12. บริษัทหลักทรัพย์ กรุงศรี จำกัด (มหาชน) : โทรศัพท์ 0-2659-7000
 13. บริษัทหลักทรัพย์ เอเชีย พลัส จำกัด (มหาชน) : โทรศัพท์ 0-2680-1111
 14. บริษัทหลักทรัพย์ เออีซี จำกัด (มหาชน) : โทรศัพท์ 0-2659-3456
 15. บริษัทหลักทรัพย์ เคที ซิมิโก้ จำกัด : โทรศัพท์ 0-2695-5555
 16. บริษัทหลักทรัพย์ ฟิลลิป (ประเทศไทย) จำกัด (มหาชน) : โทรศัพท์ 0-2635-1700
 17. บริษัทหลักทรัพย์ ไทยพาณิชย์ จำกัด : โทรศัพท์ 0-2949-1000
 18. บริษัทหลักทรัพย์ ภัทร จำกัด (มหาชน) : โทรศัพท์ 0-2305-9000
 19. บริษัทหลักทรัพย์ ฟินันเซีย ไซรัส จำกัด (มหาชน) : โทรศัพท์ 0-2658-9500
 20. บริษัทหลักทรัพย์ ธนชาด จำกัด (มหาชน) : โทรศัพท์ 0-2217-8888
 21. บริษัทหลักทรัพย์ ดีบีเอส วิคเคอส์ (ประเทศไทย) จำกัด : โทรศัพท์ 0-2657-7000
 22. บริษัทหลักทรัพย์จัดการกองทุน เมอร์ซัน พาร์ทเนอร์ จำกัด (มหาชน) : โทรศัพท์ 0-2231-8555
 23. บริษัทหลักทรัพย์ เคจีไอ (ประเทศไทย) จำกัด (มหาชน) : โทรศัพท์ 0-2658-8888
 24. บริษัทหลักทรัพย์ บัวหลวง จำกัด (มหาชน) : โทรศัพท์ 0-2231-3777
 25. บริษัทหลักทรัพย์ ฟินันซ่า จำกัด : โทรศัพท์ 0-2697-3800
 26. บริษัทหลักทรัพย์ ซีจีเอส-ซีไอเอ็มบี (ประเทศไทย) จำกัด : โทรศัพท์ 0-2846-8689
 27. บริษัทหลักทรัพย์ เคทีบี (ประเทศไทย) จำกัด : โทรศัพท์ 0-2231-3777
 28. บริษัทหลักทรัพย์ ทรีนิตี้ จำกัด : โทรศัพท์ 0-2801-9100
 29. บริษัท แอ็ดวานซ์ ไลฟ์ ประกันชีวิต จำกัด (มหาชน) : โทรศัพท์ 0-2648-3600
 30. ธนาคารออมสิน : โทรศัพท์ 0-2299-8000
 31. ธนาคารแลนด์ แอนด์ เฮ้าส์ จำกัด (มหาชน) : โทรศัพท์ 0-2359-0000
 32. บริษัทหลักทรัพย์ ไอร่า จำกัด (มหาชน) : โทรศัพท์ 0-2684-8888
 33. บริษัทหลักทรัพย์ อาร์เอชบี (ประเทศไทย) จำกัด : โทรศัพท์ 0-2862-9797
 34. บริษัทหลักทรัพย์จัดการกองทุน เอเชีย เวลท์ จำกัด : โทรศัพท์ 0-2680-5033
 35. บริษัทหลักทรัพย์นายหน้าซื้อขายหน่วยลงทุน เว็ลธ์ เมจิก จำกัด : โทรศัพท์ 0-2861-5508
 36. บริษัทหลักทรัพย์นายหน้าซื้อขายหน่วยลงทุน อินฟินิตี จำกัด : โทรศัพท์ 0-2238-3988
 37. ธนาคารกรุงไทย จำกัด (มหาชน) : โทรศัพท์ 0-2111-1111
 38. บริษัท อลิอันซ์ออยุธยาประกันชีวิต จำกัด (มหาชน) : โทรศัพท์ 0-2658 – 5612 - 4
 39. บริษัท เจเนเนอรัลส์ ประกันชีวิต (ไทยแลนด์) จำกัด (มหาชน) : โทรศัพท์ 02-685-3828
 40. ธนาคารทีสโก้ จำกัด (มหาชน) : โทรศัพท์ 0-2633-6000
 41. บริษัทหลักทรัพย์ หยวนต้า (ประเทศไทย) จำกัด : โทรศัพท์ 0-2009-8888
 42. บริษัทหลักทรัพย์นายหน้าซื้อขายหน่วยลงทุน บรอดเกต จำกัด : โทรศัพท์ 0-2620-6830
- หรือผู้สนับสนุนการขายหรือรับซื้อคืนอื่นๆ ที่บริษัทจัดการแต่งตั้งขึ้น (ถ้ามี)

อัตราส่วนหมุนเวียนการลงทุนของกองทุนรวม (PTR)	ในรอบระยะเวลาที่ผ่านมาอันหลัง 1 ปี เท่ากับ 113.24%
ติดต่อสอบถาม รับหนังสือชี้ชวน ร้องเรียน	บริษัทหลักทรัพย์จัดการกองทุน ยูโอบี (ประเทศไทย) จำกัด ที่อยู่ : ชั้น 23A, 25 อาคารเอเชียเซ็นเตอร์ เลขที่ 173/27-30, 32-33 ถนนสาทรใต้ แขวงทุ่งมหาเมฆ เขตสาทร กรุงเทพมหานคร 10120 โทรศัพท์ : 0-2786-2222 โทรสาร 0-2786-2377 Website : www.uobam.co.th / Email : wealthservice@uobam.co.th
ธุรกรรมที่อาจก่อให้เกิดความขัดแย้งทางผลประโยชน์	คุณสามารถตรวจสอบธุรกรรมที่อาจก่อให้เกิดความขัดแย้งทางผลประโยชน์ได้ที่ www.uobam.co.th

- การลงทุนในหน่วยลงทุนไม่ใช่การฝากเงิน รวมทั้งไม่ได้อยู่ภายใต้ความคุ้มครองของสถาบันคุ้มครองเงินฝาก จึงมีความเสี่ยงจากการลงทุนซึ่งผู้ลงทุนอาจไม่ได้รับเงินลงทุนคืนเต็มจำนวน
- ได้รับอนุมัติจัดตั้งและอยู่ภายใต้การกำกับดูแลของสำนักงาน ก.ล.ต
- การพิจารณาหนังสือชี้ชวนในการเสนอขายหน่วยลงทุนของกองทุนรวมนี้มีได้เป็นการแสดงว่าสำนักงาน ก.ล.ต. ได้รับรองถึงความถูกต้องของข้อมูลในหนังสือชี้ชวนของกองทุนรวม หรือได้ประกันราคาหรือผลตอบแทนของหน่วยลงทุนที่เสนอขายนั้น ทั้งนี้ บริษัทจัดการกองทุนรวมได้สอบถามข้อมูลในหนังสือชี้ชวนส่วนสรุปข้อมูลสำคัญ ณ วันที่ 15 พฤศจิกายน 2561 แล้วด้วยความระมัดระวังในฐานะผู้รับผิดชอบในการดำเนินการของกองทุนรวมและขอรับรองว่าข้อมูลดังกล่าวถูกต้อง ไม่เป็นเท็จ และไม่ทำให้ผู้อื่นสำคัญผิด

***CAC** หมายถึง Thailand's Private Sector Collective Action Coalition Against Corruption (โครงการแนวร่วมปฏิบัติของภาคเอกชนไทยในการต่อต้านการทุจริตของสมาคมส่งเสริมสถาบันกรรมการบริษัทไทย)

อัตราส่วนหมุนเวียนการลงทุนของกองทุนรวม (Portfolio turnover ratio : PTR) เพื่อให้ผู้ลงทุนทราบถึงปริมาณการซื้อขายทรัพย์สินของกองทุน และสะท้อนกลยุทธ์การลงทุนของผู้จัดการกองทุนได้ดียิ่งขึ้น โดยคำนวณจากมูลค่าที่ต่ำกว่าระหว่างผลรวมของมูลค่าการซื้อขายทรัพย์สินกับผลรวมของมูลค่าการขายทรัพย์สินที่กองทุนรวมลงทุนในรอบระยะเวลาที่ผ่านมาอันหลัง 1 ปี หาดด้วยมูลค่าทรัพย์สินสุทธิเฉลี่ยของกองทุนรวมในรอบระยะเวลาเดียวกัน

คำอธิบายเพิ่มเติม

ปัจจัยความเสี่ยงที่สำคัญเพิ่มเติม

- 1. ความเสี่ยงทางการตลาด (Market Risk)** เกิดจากการเปลี่ยนแปลงของอัตราดอกเบี้ยซึ่งขึ้นกับปัจจัยภายนอก เช่น สภาวะเศรษฐกิจการลงทุน ปัจจัยทางการเมืองทั้งในและต่างประเทศ เป็นต้น โดยราคาตราสารหนี้จะเปลี่ยนแปลงในทิศทางตรงข้ามกับการเปลี่ยนแปลงของอัตราดอกเบี้ย เช่น หากอัตราดอกเบี้ยในตลาดเงินมีแนวโน้มปรับตัวสูงขึ้น อัตราดอกเบี้ยของตราสารหนี้ที่ออกใหม่ก็จะสูงขึ้นด้วย ดังนั้นราคาตราสารหนี้ที่ออกมาก่อนหน้าจะมีการซื้อขายในระดับราคาที่ต่ำลง โดยกองทุนรวมที่มีอายุเฉลี่ยของทรัพย์สินที่ลงทุน (portfolio duration) สูงจะมีโอกาสเผชิญกับการเปลี่ยนแปลงของราคามากกว่ากองทุนรวมที่มี portfolio duration ต่ำกว่า
- 2. ความเสี่ยงจากการขาดสภาพคล่องของตราสาร (Liquidity Risk)** คือ ความเสี่ยงที่เกิดจากการที่กองทุนไปลงทุนในตราสารที่ไม่มีสภาพคล่องในการซื้อขาย หรือตราสารหนี้ที่มีสภาพคล่องน้อย ทั้งนี้สภาพคล่องของตราสารอาจจะขึ้นอยู่กับอุปสงค์และอุปทานที่มีต่อตราสาร ณ ขณะนั้นๆ หรือคุณภาพของตราสาร เป็นต้น
- 3. ความเสี่ยงจากการผิดนัดชำระหนี้ของผู้ออกตราสาร (Credit Risk)** หมายถึง การพิจารณาจากอันดับความน่าเชื่อถือของตราสารที่ลงทุน (credit rating) ซึ่งเป็นข้อมูลบอกระดับความสามารถในการชำระหนี้ โดยพิจารณาจากผลการดำเนินงานที่ผ่านมาและฐานะการเงินของผู้ออกตราสาร credit rating ของหุ้นกู้ระยะยาวมีความหมายโดยย่อ ดังต่อไปนี้

ระดับการลงทุน	TRIS	Fitch	Moody's	S&P	คำอธิบาย
ระดับที่นำลงทุน	AAA	AAA(thai)	Aaa	AAA	อันดับเครดิตสูงสุด มีความเสี่ยงต่ำที่สุดที่จะไม่สามารถชำระหนี้ได้ตามกำหนด
	AA	AA(thai)	Aa	AA	อันดับเครดิตรองลงมาและถือว่า มีความเสี่ยงต่ำมากที่จะไม่สามารถชำระหนี้ได้ตามกำหนด
	A	A(thai)	A	A	ความเสี่ยงต่ำที่จะไม่สามารถชำระหนี้ได้ตามกำหนด
	BBB	BBB(thai)	Baa	BBB	ความเสี่ยงปานกลางที่จะไม่สามารถชำระหนี้ได้ตามกำหนด
ระดับที่ต่ำกว่านำลงทุน	ต่ำกว่า BBB	ต่ำกว่า BBB(thai)	ต่ำกว่า BBB	ต่ำกว่า BBB	ความเสี่ยงสูง ที่จะไม่สามารถชำระหนี้ได้ตามกำหนด

ข้อตกลงและเงื่อนไขของข้อมูลเปรียบเทียบผลการดำเนินงานแบบเปอร์เซ็นต์ไทล์ (Disclaimer of Peer Group Fund Performance)

1. ผลการดำเนินงานในอดีตของกองทุน มิได้เป็นสิ่งยืนยันถึงผลการดำเนินงานในอนาคต
2. ผู้ลงทุนสามารถดูข้อมูลฉบับเต็มได้ที่ www.aimc.or.th
3. ผลการดำเนินงานของกองทุนที่การเปรียบเทียบ แบ่งตามประเภทกองทุนรวมภายใต้ข้อกำหนดของสมาคมบริษัทจัดการลงทุน โดยกองทุนที่จะถูกเปรียบเทียบผลการดำเนินงานในแต่ละช่วงเวลากับกองทุนประเภทเดียวกันในระดับเปอร์เซ็นต์ไทล์ (Percentiles) ต่าง ๆ โดยแบ่งออกเป็น
 - 5th Percentile แสดงผลการดำเนินงานของกองทุนอันดับที่ 5 เปอร์เซ็นต์ไทล์ (Top 5% performance)
 - 25th Percentile แสดงผลการดำเนินงานของกองทุนอันดับที่ 25 เปอร์เซ็นต์ไทล์ (Top 25% performance)
 - 50th Percentile แสดงผลการดำเนินงานของกองทุนอันดับที่ 50 เปอร์เซ็นต์ไทล์ (Median Performance)
 - 75th Percentile แสดงผลการดำเนินงานของกองทุนอันดับที่ 75 เปอร์เซ็นต์ไทล์ (Bottom 25% performance)
 - 95th Percentile แสดงผลการดำเนินงานของกองทุนอันดับที่ 95 เปอร์เซ็นต์ไทล์ (Bottom 5% performance)
4. ผลตอบแทนที่มีอายุเกินหนึ่งปีนั้นมีการแสดงเป็นผลตอบแทนต่อปี

เมื่อผู้ลงทุนทราบผลตอบแทนของกองทุนที่ลงทุน สามารถนำไปเปรียบเทียบกับเปอร์เซ็นต์ไทล์ตามตาราง จะทราบว่ากองทุนที่ลงทุนนั้นอยู่ในช่วงที่เท่าใดของประเภทกองทุนรวมนั้น