

## สรุปข้อมูลสำคัญของนโยบายการลงทุน

กองทุนสำรองเลี้ยงชีพ ยูโอบี มาสเตอร์ ฟันด์ ซึ่งจดทะเบียนแล้ว



นโยบาย ยูโนเต็ด โกลบอล ดูเรเบิล อีควิตี้ ฟันด์  
(ตราสารทุนต่างประเทศ)

บริษัทหลักทรัพย์จัดการกองทุน ยูโอบี (ประเทศไทย) จำกัด

ทำไมต้องเลือกนโยบายการลงทุน

วัตถุประสงค์การลงทุนและประเภทสมาชิกที่  
เหมาะสมกับนโยบายการลงทุนนี้

ประเภททรัพย์สินและสัดส่วนการลงทุน

ผลการดำเนินงาน

ความเสี่ยงจากการลงทุน

ค่าธรรมเนียม

ข้อมูลอื่นๆ

บลจ.ยูโอบี (ประเทศไทย) จำกัด

ชั้น 23A, 25 อาคารเอเชียเซ็นเตอร์ เลขที่ 173/27-30, 32-33 ถนนสาทรใต้ แขวงทุ่งมหาเมฆ เขตสาทร กรุงเทพมหานคร 10120

โทรศัพท์ : 0-2786-2000 ต่อ 2031 – 2035

Email: [thuobamInstitutional.pvd@uobgroup.com](mailto:thuobamInstitutional.pvd@uobgroup.com) [WWW.UOBAM.CO.TH](http://WWW.UOBAM.CO.TH)

## ทำไมต้องเลือกนโยบายการลงทุน

เนื่องจากสมาชิกกองทุนสำรองเลี้ยงชีพแต่ละคนมีความคาดหวังต่อผลตอบแทนและระดับความเสี่ยงที่ยอมรับได้ต่างกัน กองทุนจึงเปิดโอกาสให้สมาชิกเลือกนโยบายการลงทุนที่เหมาะสมกับตนเองและสามารถปรับเปลี่ยนนโยบายการลงทุนได้ตามความเหมาะสมของแต่ละช่วงอายุ เพื่อให้เงินออมในกองทุนสำรองเลี้ยงชีพมีโอกาสเติบโตและเพียงพอที่จะรองรับชีวิตหลังเกษียณ ตัวอย่างเช่น สมาชิกที่เป็นวัยหนุ่มสาว มีระยะเวลาในการลงทุนผ่านกองทุนสำรองเลี้ยงชีพอีกนาน สามารถยอมรับความผันผวนของราคาทรัพย์สินที่ลงทุนได้มาก จึงมีโอกาสดำเนินนโยบายการลงทุนตราสารทุน เพื่อให้มีโอกาสได้รับผลตอบแทนในระยะยาวที่สูงกว่าการลงทุนในนโยบายตราสารหนี้ ขณะที่สมาชิกที่ใกล้เกษียณ มีระยะเวลาในการลงทุนอีกไม่นาน ต้องการรักษาเงินต้นให้อยู่ครบ จึงมีนโยบายตราสารหนี้ให้เลือกลงทุน เพื่อลดความเสี่ยงของการขาดทุนจากความผันผวนของราคาตราสารทุนจนทำให้เงินที่ได้รับจากกองทุนสำรองเลี้ยงชีพไม่พอใช้จ่ายหลังเกษียณ

## วัตถุประสงค์การลงทุนและประเภทสมาชิกที่เหมาะสมกับนโยบายการลงทุนนี้

วัตถุประสงค์การลงทุน : เน้นลงทุนในหุ้น และตราสารทุนอื่นๆ ที่ซื้อขายอยู่ในตลาดหลักทรัพย์ทั่วโลก

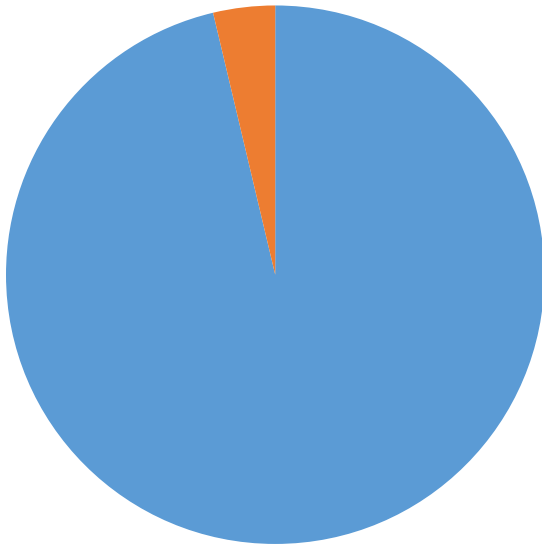
นโยบายที่เหมาะสม : สมาชิกที่สามารถรับความเสี่ยงจากความผันผวนของตลาดหุ้นและตราสารต่างประเทศได้ ซึ่งอาจจะปรับตัวเพิ่มสูงขึ้น หรือลดลงจนต่ำกว่ามูลค่าที่ลงทุนและทำให้ขาดทุนได้ และสมาชิกมีความเข้าใจความเสี่ยงด้านอัตราแลกเปลี่ยนที่อาจส่งผลกระทบต่อ

นโยบายไม่เหมาะสม : สมาชิกที่เน้นการได้รับผลตอบแทน ในจำนวนเงินที่แน่นอน หรือรักษา เงินต้นให้อยู่ครบ

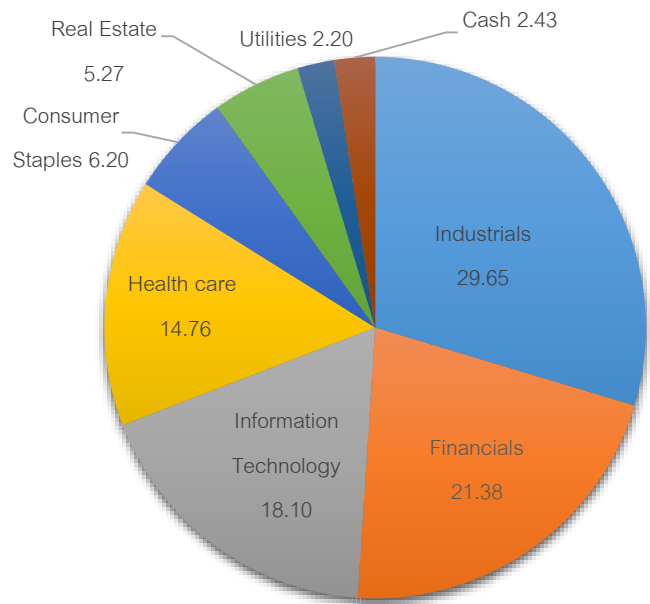
## ประเภททรัพย์สินและสัดส่วนการลงทุน

1. ลงทุนผ่านกองทุนเปิด ยูไนเต็ด โกลบอล ดูเรเบิล อีควิตี้ ฟันด์ จะลงทุนในกองทุนรวมต่างประเทศ ชื่อ United Global Durable Equities Fund - Class USD ACC

## 2. สัดส่วนประเภททรัพย์สินที่ลงทุนผ่านกองทุนรวม



■ หน่วยลงทุนของกองทุน 96.29 % ■ อื่นๆ 3.71 %



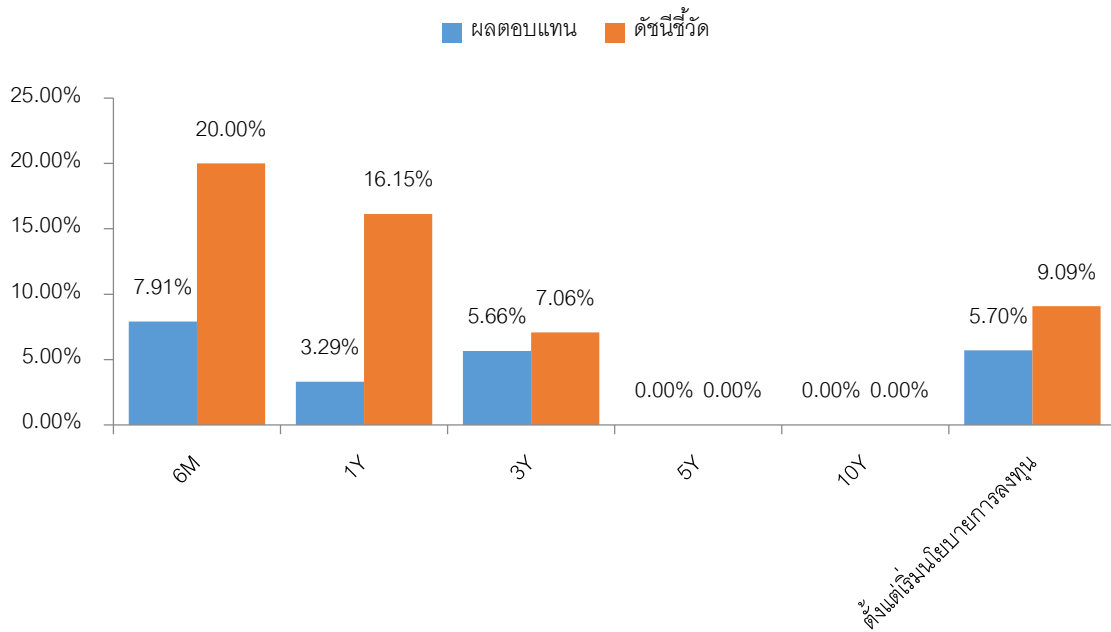
United Global Durable Equities Fund – Class USD Acc  
ข้อมูลกองทุนหลัก ณ วันที่ 30 มิถุนายน 2564

## 3. ชื่อทรัพย์สินที่ลงทุนสูงสุด 5 อันดับแรก

ทรัพย์สิน	% ของ NAV
หน่วยลงทุน : กองทุนเปิด ยูโนเตอร์ โกลบอล ดูเรเบิล อีควิตี้ ฟันด์	96.29
อื่นๆ	3.71

สามารถศึกษาข้อมูลเพิ่มเติมกองทุนรวมได้ที่ <https://www.uobam.co.th/th/mutual-fund/00425/UGD>

## ผลการดำเนินงาน



วันที่เริ่มนโยบายการลงทุน 31 สิงหาคม 2559

ดัชนีชี้วัดใช้เปรียบเทียบกับผลตอบแทน คือ ดัชนี MSCI ACWI INDEX ในรูปสกุลเงินบาท

- หมายเหตุ: 1. คำนวณเป็นอัตราผลตอบแทนย้อนหลังเป็นปีปฏิทิน ตามช่วงเวลาที่แสดง  
2. คำนวณเป็นอัตราผลตอบแทนสุทธิต่อปี (annualized)  
3. กรณีสแสดงอัตราผลตอบแทน 6 เดือน คำนวณเป็นอัตราผลตอบแทนสะสมเดือน มกราคม-มิถุนายน

\* ผลการดำเนินงานในอดีต มิได้เป็นสิ่งยืนยันถึงผลการดำเนินงานในอนาคต \*

## ความเสี่ยงจากการลงทุน

ความเสี่ยงของนโยบายการลงทุน อาจเกิดขึ้นได้จาก

- ความเสี่ยงทางการตลาด (Market Risk)
  - ความเสี่ยงของประเทศที่ลงทุน (Country and Political Risk)
  - ความเสี่ยงจากการเปลี่ยนแปลงของอัตราแลกเปลี่ยน (Currency Risk)
  - ความเสี่ยงของการนำเงินออกจากประเทศที่ลงทุน (Repatriation Risk)
  - ความเสี่ยงทางธุรกิจ (Business Risk)
  - ความเสี่ยงจากการลงทุนในสัญญาซื้อขายล่วงหน้า (Derivatives Risk)
  - ความเสี่ยงจากการลงทุนกระจุกตัว (High Concentration Risk)
- (สามารถอ่านคำอธิบายเพิ่มเติมได้จากทำยรายงานฉบับนี้)

แผนภาพแสดงตำแหน่งความเสี่ยงของนโยบายการลงทุน



## ค่าธรรมเนียม

อัตราค่าธรรมเนียมที่เรียกเก็บจากกองทุน	
ค่าธรรมเนียมการจัดการ	0.00% ต่อปีของ NAV
ค่าธรรมเนียมทะเบียนสมาชิก	30 บาท/คน/ปี
ค่าธรรมเนียมผู้รับฝากทรัพย์สิน	0.020% ต่อปีของ NAV
ค่าธรรมเนียมของกองทุนรวม	≤2.00% ต่อปีของ NAV (ปัจจุบันเก็บ 1.50%)
ค่าใช้จ่ายอื่น	ตามที่จ่ายจริง

อัตราค่าธรรมเนียมที่เรียกเก็บจากสมาชิกกองทุน	
ค่าธรรมเนียมการออกรหัส E-Provident Fund (ถ้ามี)	-ไม่มี-
ค่าธรรมเนียมขอคืนเงินไว้ในกองทุน (ถ้ามี)	500 บาท/ปี
ค่าธรรมเนียมขอรับเงินเป็นงวด (ถ้ามี)	
- ครั้งแรก	500 บาท
- ค่าธรรมเนียมรายงวด	100 บาท/งวด
ค่าธรรมเนียมการเปลี่ยนนโยบายการลงทุน (ถ้ามี)	ไม่เกิน 4 ครั้ง ต่อปี ไม่มีค่าธรรมเนียม

## ข้อมูลอื่นๆ

### 1. ช่องทางขอรับคำแนะนำในการเลือก/เปลี่ยนนโยบายการลงทุน

- คณะกรรมการกองทุนของบริษัท
- บลจ.ยูโอบี Call center 02 786 2222

### 2. ช่องทางศึกษาข้อมูลการเปลี่ยนนโยบายการลงทุน

- เปลี่ยนนโยบายการลงทุนได้ : เป็นไปตามข้อบังคับเฉพาะส่วนบุคคล นายจ้าง หรือแบบฟอร์มคณะกรรมการแจ้งการลงทุน
- ขอเปลี่ยนนโยบายการลงทุน : เป็นไปตามข้อบังคับเฉพาะส่วนบุคคล นายจ้าง หรือแบบฟอร์มคณะกรรมการแจ้งการลงทุน
- วันที่มีผลการเปลี่ยนนโยบายการลงทุน : เป็นไปตามข้อบังคับเฉพาะส่วนบุคคล นายจ้าง หรือแบบฟอร์มคณะกรรมการแจ้งการลงทุน

### 3. ช่องทางการออมต่อเมื่อออกจากงาน/เกษียณ

ทางเลือก	1) การคงเงินไว้ในกองทุน	2) การขอรับเงินเป็นงวด	3) การโอนไป RMF
คุณสมบัติ	สมาชิกที่ลาออกจากงาน	สมาชิกลาออกจากงาน โดยมีอายุมากกว่า 55 ปีบริบูรณ์	สมาชิกที่ลาออกจากงาน
วัตถุประสงค์	- เพื่อการโอนย้ายไปยังกองทุนใหม่ - เพื่อรักษาสภาพประโยชน์การยกเว้นภาษี - เพื่อลดความผันผวนของตลาดหุ้น	- เพื่อบริหารจัดการเงินกองทุนหลังเกษียณ ผ่านกองทุนสำรองเลี้ยงชีพต่อไป เสมือนการรับเงินบำนาญ - เพื่อสร้างโอกาส ในการลงทุน	- เพื่อรักษาสภาพประโยชน์การยกเว้นภาษี (เป็นทางเลือกเดียว กรณีนายจ้างปิดกิจการ) - เพื่อการจัดการนโยบายลงทุนได้ตามความต้องการของสมาชิก ตามนโยบายของ RMF
ระยะเวลา	คงเงินได้ตามระยะเวลาในข้อบังคับกองทุน	ทยอยรับเงินงวดภายใน 10 ปี	- หากคงเงินไว้ สามารถโอนได้ไม่มีกำหนดเวลา - หากไม่คงเงินต้องโอนให้เสร็จสิ้นภายใน 30 วันจากวันสิ้นสภาพ
เงินกองทุน/การลงทุน	เงินที่คงไว้ในกองทุนจะถูกนำไปลงทุนหาผลประโยชน์ตามนโยบายที่เลือกลงทุน	เงินที่อยู่ในกองทุนจะถูกนำไปลงทุนหาผลประโยชน์ตามนโยบายที่เลือกลงทุน	เงินที่โอนไป RMF จะถูกนำไปลงทุนหาผลประโยชน์ตามนโยบายที่เลือกลงทุน
ค่าธรรมเนียมการดำเนินการ	500 บาท/ปี	500 บาท (ครั้งแรกครั้งเดียว) รายงวด งวดละ 100 บาท	ไม่มีค่าธรรมเนียมการโอน
สมาชิก ขอข้อมูลเพิ่มเติมได้ที่ บลจ.ยูโอบี 02 786 2222 และแจ้งความประสงค์ ต่อ คณะกรรมการกองทุน			

## คำอธิบายเพิ่มเติม

ปัจจัยความเสี่ยงที่สำคัญเพิ่มเติม

1. **ความเสี่ยงทางการตลาด (Market Risk)** คือ ความเสี่ยงที่มูลค่าของหลักทรัพย์ที่กองทุนรวมลงทุนจะเปลี่ยนแปลงเพิ่มขึ้นหรือลดลงจากปัจจัยภายนอก เช่น สภาวะเศรษฐกิจการลงทุน ปัจจัยทางการเมืองทั้งในและต่างประเทศ เป็นต้น ซึ่งพิจารณาได้จากค่า standard deviation (SD) ของกองทุนรวม หากกองทุนรวมมีค่า SD สูง แสดงว่ากองทุนรวมมีความผันผวนจากการเปลี่ยนแปลงของราคาหลักทรัพย์สูง

2. **ความเสี่ยงของประเทศที่ลงทุน (Country and Political Risk)** คือ ความเสี่ยงที่เกิดจากการเปลี่ยนแปลงภายในประเทศ เช่น การเปลี่ยนแปลงทางการเมือง

3. **ความเสี่ยงจากการเปลี่ยนแปลงของอัตราแลกเปลี่ยน (Currency Risk)** หมายถึง การเปลี่ยนแปลง ของอัตราแลกเปลี่ยนมีผลกระทบต่อมูลค่าของหน่วยลงทุน เช่น กองทุนรวมลงทุนด้วยสกุลเงินดอลลาร์ ในช่วงที่เงินบาทอ่อน แต่ชายทำกำไรในช่วงที่บาทแข็ง กองทุนรวมจะได้เงินบาทกลับมาน้อยลง ในทางกลับกันหากกองทุนรวมลงทุนในช่วงที่บาทแข็งและชายทำกำไรในช่วงที่บาทอ่อน ก็อาจได้ผลตอบแทนมากขึ้นกว่าเดิมด้วยเช่นกัน ดังนั้น การป้องกันความเสี่ยงจากอัตราแลกเปลี่ยนจึงเป็นเครื่องมือสำคัญในการบริหารความเสี่ยงจากดังกล่าว ซึ่งทำได้ดังต่อไปนี้ คือ

- อาจป้องกันความเสี่ยงตามดุลยพินิจของผู้จัดการกองทุนรวม : ผู้ลงทุนอาจมีความเสี่ยงจากอัตราแลกเปลี่ยน เนื่องจาก การป้องกันความเสี่ยงขึ้นอยู่กับดุลยพินิจของผู้จัดการกองทุนรวมในการพิจารณาว่าจะป้องกันความเสี่ยงหรือไม่

4. **ความเสี่ยงของการนำเงินออกจากประเทศที่ลงทุน (Repatriation Risk)** คือ ความเสี่ยงที่เกิดจากการเปลี่ยนแปลงนโยบายหรือข้อกฎหมาย

5. **ความเสี่ยงทางธุรกิจ (Business Risk)** หมายถึง ความเสี่ยงที่เกิดจากผลการดำเนินงานของผู้ออกตราสารที่กองทุนไปลงทุน ซึ่งเกิดจากการเปลี่ยนแปลงความสามารถในการทำกำไรของบริษัท โดยเฉพาะมีสาเหตุจากภาวะการแข่งขัน ความผิดพลาดของผู้บริหาร เป็นต้น ทำให้ผู้ลงทุนในตราสารต้องสูญเสียเงินลงทุนได้

6. **ความเสี่ยงจากการลงทุนในสัญญาซื้อขายล่วงหน้า (Derivatives Risk)** หมายถึง สัญญาซื้อขายล่วงหน้าบางประเภท อาจมีการขึ้นลงผันผวน (volatile) มากกว่าหลักทรัพย์พื้นฐาน ดังนั้นหากกองทุนมีการลงทุนในหลักทรัพย์ดังกล่าวย่อมทำให้สินทรัพย์มีความผันผวนมากกว่าการลงทุนในหลักทรัพย์พื้นฐาน (Underlying Security)

7. **ความเสี่ยงจากการลงทุนกระจุกตัว (High Concentration Risk)**

(1) ความเสี่ยงจากการลงทุนกระจุกตัวในผู้ออกตราสารรายใดรายหนึ่ง (High Issuer Concentration Risk) เกิดจากกองทุนลงทุนในผู้ออกตราสารรายใดๆ มากกว่า 10% ของ NAV รวมกัน ซึ่งหากเกิดเหตุการณ์ที่ส่งผลกระทบต่อผลการดำเนินงาน ฐานะการเงิน หรือความมั่นคงของผู้ออกตราสารรายดังกล่าว กองทุนอาจมีผลการดำเนินงานที่ผันผวนมากกว่ากองทุนที่กระจายการลงทุนในหลายผู้ออกตราสาร



ทั้งนี้ การลงทุนแบบกระจุกตัวไม่รวมถึงกรณีการลงทุนในทรัพย์สินดังนี้

1. ตราสารหนี้ภาครัฐไทย
2. ตราสารภาครัฐต่างประเทศที่มีการจัดอันดับความน่าเชื่อถืออยู่ในอันดับที่สามารถลงทุนได้
3. เงินฝากหรือตราสารเทียบเท่าเงินฝากที่ผู้รับฝากหรือผู้ออกตราสารที่มีการจัดอันดับความน่าเชื่อถืออยู่ในอันดับที่สามารถลงทุนได้

(2) ความเสี่ยงจากการลงทุนกระจุกตัวในหมวดอุตสาหกรรมใดอุตสาหกรรมหนึ่ง (Sector Concentration Risk) เกิดจากกองทุนลงทุนในบางหมวดอุตสาหกรรมมากกว่า 20% ของ NAV รวมกัน ซึ่งหากเกิดเหตุการณ์ที่ส่งผลกระทบต่ออุตสาหกรรมนั้น กองทุนดังกล่าวอาจมีผลการดำเนินงานที่ผันผวนมากกว่ากองทุนที่กระจายการลงทุนในหลายหมวดอุตสาหกรรม

(3) ความเสี่ยงจากการกระจุกตัวลงทุนในประเทศใดประเทศหนึ่ง (Country Concentration Risk) เกิดจากกองทุนลงทุนในประเทศใดประเทศหนึ่งมากกว่า 20% ของ NAV รวมกัน ทั้งนี้ ไม่รวมถึงการลงทุนในตราสารที่ผู้ออกเสนอขายอยู่ในประเทศไทย ซึ่งหากเกิดเหตุการณ์ที่ส่งผลกระทบต่อประเทศดังกล่าว เช่น การเมืองเศรษฐกิจ สังคม เป็นต้น กองทุนดังกล่าวอาจมีผลการดำเนินงานที่ผันผวนมากกว่ากองทุนที่กระจายการลงทุนในหลายประเทศ